

MONTHLY DATA MAIL

CONTENTS ~平成28年5月~

業務概況	1-2
構成比データ	3-4
制度別業務状況	5
地域別業務状況	6
金融機関別業務状況	7-8

6

2016
vol.278



福岡県信用保証協会

<http://www.fukuoka-cgc.or.jp/>

業務概況 —平成28年5月—

5月中の保証承諾(金額)は、23,055百万円、前年同月比96.8%となりました。

また、県・市融資制度は、前年同月比96.1%となりました。

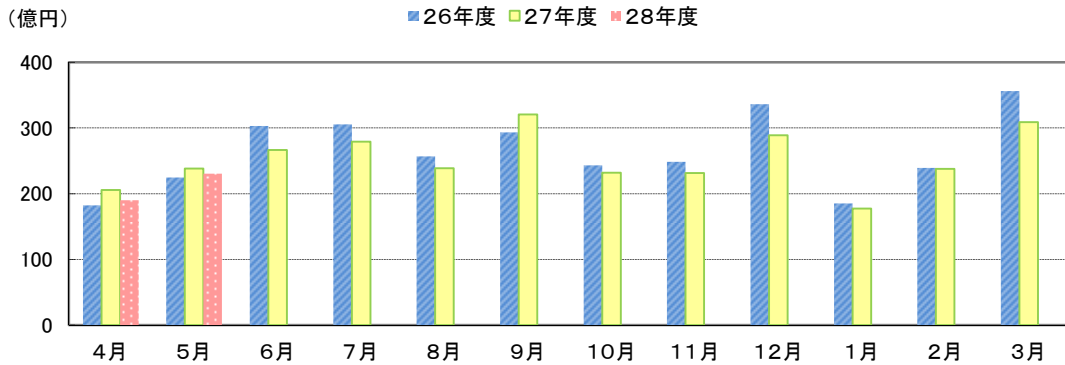
5月(月中)の代位弁済(金額)は、990百万円、前年同月比67.3%となりました。

このうち、小売業が全体の36.6%、建設業が18.9%を占めました。

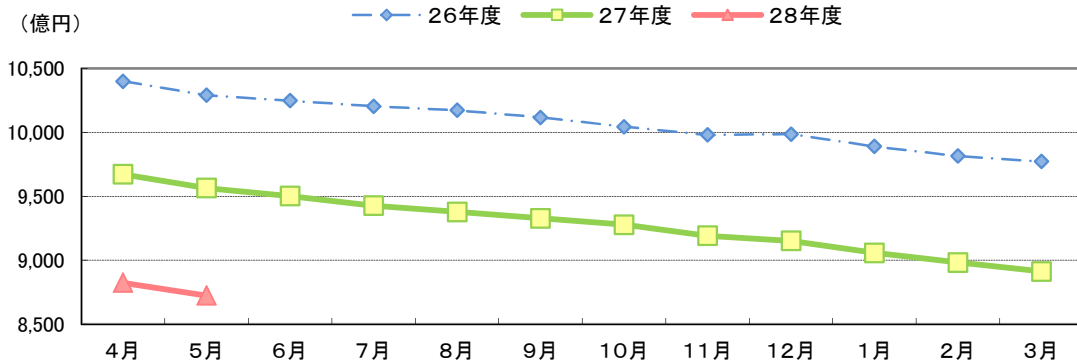
(単位:百万円)

	月 中			年 度 累 計		
	件 数	金 額	前年比(%)	件 数	金 額	前年比(%)
保証 申 込	2,424	28,911	101.1	4,501	50,736	94.6
保証 承 諾	2,059	23,055	96.8	3,908	42,043	94.7
保証債務残高	—	—	—	101,633	872,371	91.2
代 位 弁 済	111	990	67.3	146	1,380	60.6
管 理 回 収	25	281	89.8	58	615	87.9

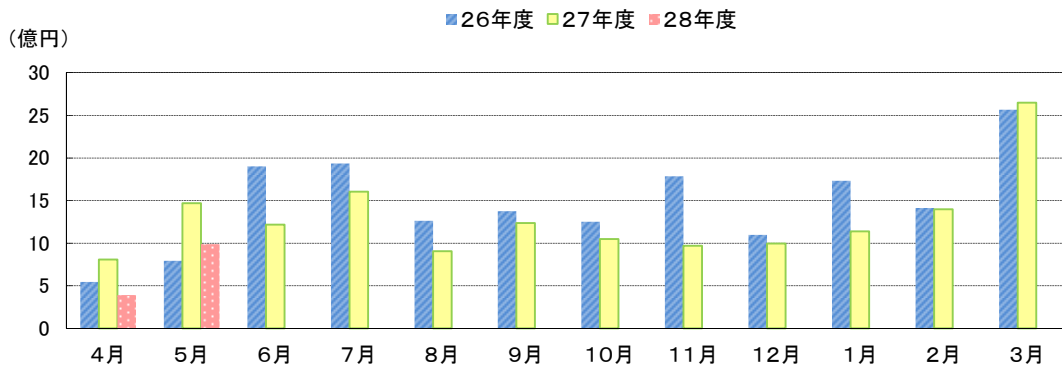
保証承諾の推移



保証債務残高の推移



代位弁済の推移



●部・支所別

(単位:百万円、%)

区分	保証承諾					保証債務残高			代位弁済				
	当月中		年度累計			当月末			当月中		年度累計		
	件数	金額	件数	金額	前年比	件数	金額	前年比	件数	金額	件数	金額	前年比
営業部	569	6,346	1,100	12,145	98.8	28,133	256,759	89.8	33	308	46	530	73.2
大濠支所	438	4,599	868	8,888	97.7	24,549	182,240	91.9	28	356	35	439	102.3
北九州支所	524	6,263	969	11,166	95.4	22,785	220,221	93.5	20	128	27	164	50.6
久留米支所	322	3,540	573	5,593	89.7	14,740	114,451	89.2	24	175	28	198	27.3
筑豊支所	139	1,607	265	3,034	84.5	7,276	64,956	90.7	5	21	8	43	94.1
大牟田支所	67	700	133	1,218	82.3	4,150	33,744	91.3	1	2	2	5	17.3
合計	2,059	23,055	3,908	42,043	94.7	101,633	872,371	91.2	111	990	146	1,380	60.6

●資金使途別

(単位:百万円、%)

区分	保証承諾						代位弁済					
	当月中		年度累計			構成比	当月中		年度累計			構成比
	件数	金額	件数	金額	前年比		件数	金額	件数	金額	前年比	
運転資金	1,730	20,368	3,235	36,816	93.9	87.6	102	954	131	1,308	62.5	94.8
設備資金	128	912	255	1,847	75.5	4.4	4	9	5	13	9.0	0.9
運転設備	201	1,775	418	3,381	123.4	8.0	5	27	10	59	130.4	4.3
合計	2,059	23,055	3,908	42,043	94.7	100.0	111	990	146	1,380	60.6	100.0

今月のトピックス

◆「信用保証ガイド2016」を作成しました◆

金融機関、関係機関のご担当者様向けに毎年作成しております「信用保証ガイド」の2016年度版を作成しました。「信用保証ガイド」には、信用保証協会にて取扱いしている協会制度や自治体融資制度の概要のほか、申込書類チェック表、納税証明書についてのQ & A、ご融資実行にあたっての留意事項なども掲載しておりますので、是非ご活用ください。また、信用保証協会のしくみや主な融資制度等を簡単に記載したミニガイド「信用保証制度のご案内」も作成しましたので、あわせてご活用ください。なお、ホームページにPDF版「信用保証ガイド」「信用保証制度のご案内」を掲載しておりますので、ご覧ください。



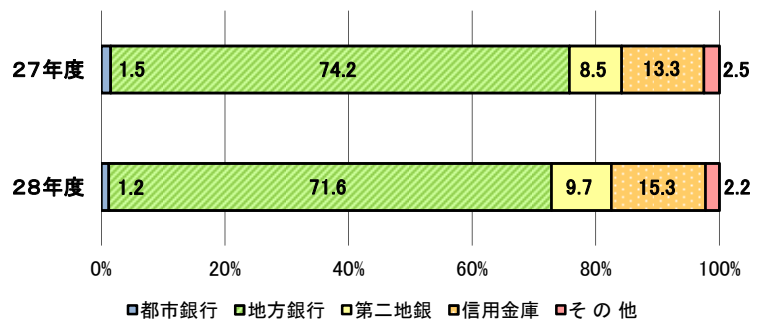
福岡県信用保証協会

【お問い合わせ先】保証統括部 保証企画課 ☎092-415-2609

構成比データ —平成28年5月— 【保証承諾】

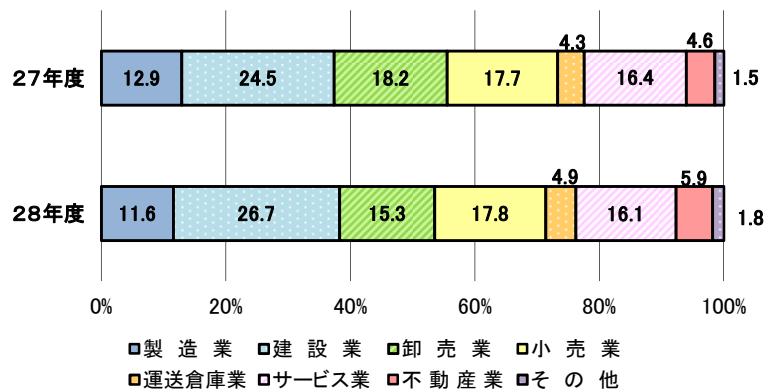
●金融機関群別 (単位:百万円、%)

	平成28年度累計		
	金額	前年比	構成比
都市銀行	512	76.5	1.2
地方銀行	30,123	91.4	71.6
第二地銀	4,058	108.1	9.7
信用金庫	6,414	108.8	15.3
その他	936	83.7	2.2
合計	42,043	94.7	100.0



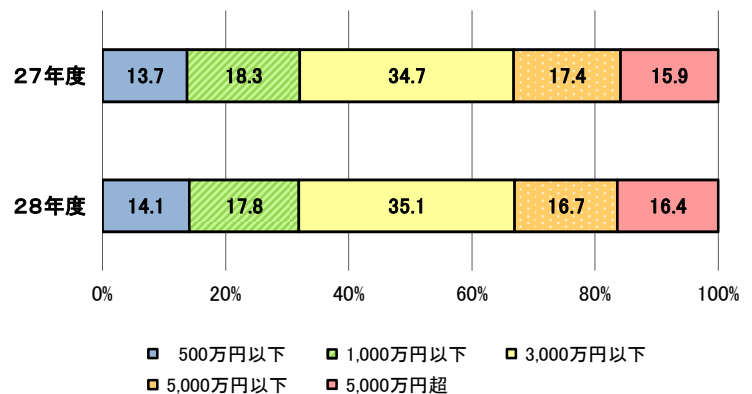
●業種別 (単位:百万円、%)

	平成28年度累計		
	金額	前年比	構成比
製造業	4,865	84.9	11.6
建設業	11,223	103.3	26.7
卸売業	6,424	79.7	15.3
小売業	7,494	95.2	17.8
運送倉庫業	2,044	108.2	4.9
サービス業	6,753	92.6	16.1
不動産業	2,462	121.6	5.9
その他	777	119.3	1.8
合計	42,043	94.7	100.0



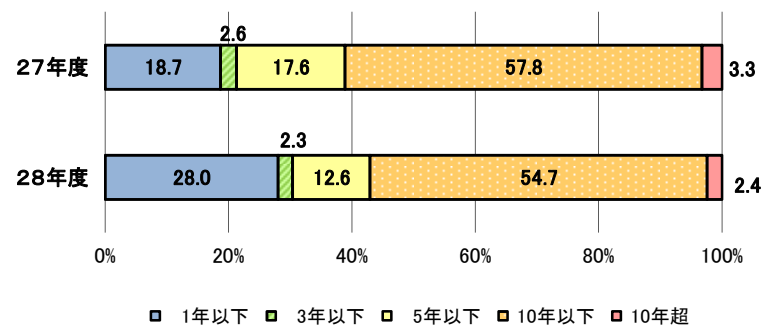
●金額別 (単位:百万円、%)

	平成28年度累計		
	金額	前年比	構成比
500万円以下	5,917	97.2	14.1
1,000万円以下	7,481	92.0	17.8
3,000万円以下	14,738	95.7	35.1
5,000万円以下	7,021	91.2	16.7
5,000万円超	6,885	97.6	16.4
合計	42,043	94.7	100.0



●期間別 (単位:百万円、%)

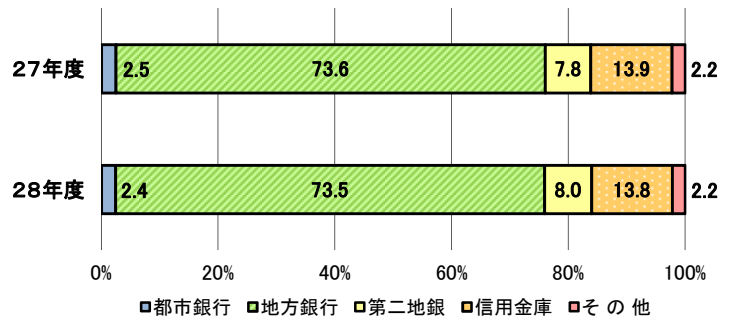
	平成28年度累計		
	金額	前年比	構成比
1年以下	11,778	141.9	28.0
3年以下	980	85.8	2.3
5年以下	5,300	67.8	12.6
10年以下	22,979	89.5	54.7
10年超	1,006	69.3	2.4
合計	42,043	94.7	100.0



構成比データ -平成28年5月- 【保証債務残高】

●金融機関群別 (単位:百万円、%)

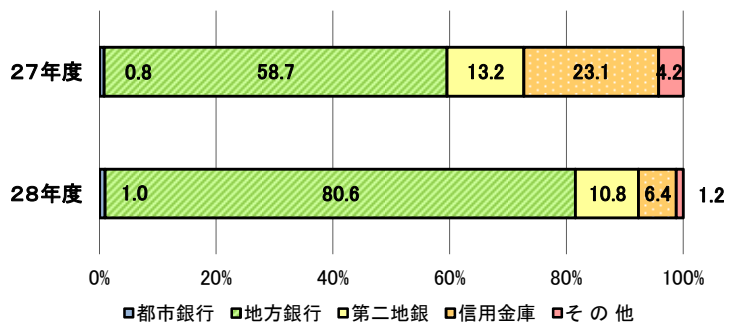
	平成28年度		
	金額	前年比	構成比
都市銀行	21,019	89.1	2.4
地方銀行	641,459	91.1	73.5
第二地銀	70,080	94.1	8.0
信用金庫	120,578	90.6	13.8
その他	19,235	90.0	2.2
合計	872,371	91.2	100.0



構成比データ -平成28年5月- 【代位弁済】

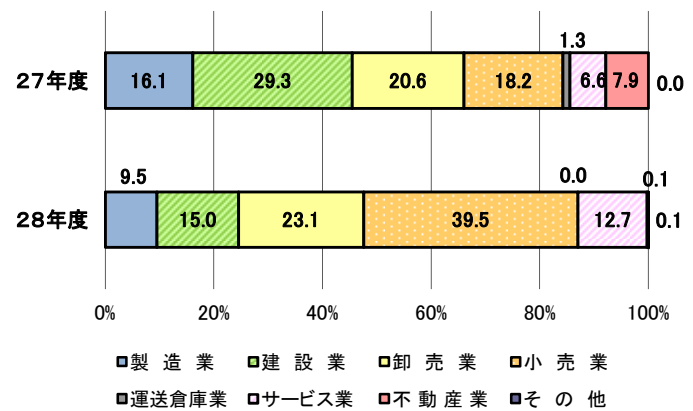
●金融機関群別 (単位:百万円、%)

	平成28年度累計		
	金額	前年比	構成比
都市銀行	13	73.0	1.0
地方銀行	1,112	83.1	80.6
第二地銀	149	49.7	10.8
信用金庫	89	16.9	6.4
その他	17	17.4	1.2
合計	1,380	60.6	100.0



●業種別 (単位:百万円、%)

	平成28年度累計		
	金額	前年比	構成比
製造業	131	35.7	9.5
建設業	207	31.0	15.0
卸売業	318	67.9	23.1
小売業	545	131.3	39.5
運送倉庫業	0	0.0	0.0
サービス業	176	116.7	12.7
不動産業	2	1.1	0.1
その他	1	0.0	0.1
合計	1,380	60.6	100.0



制度別業務状況 —平成28年5月—

(単位:百万円)

	保証承諾					保証債務残高			代位弁済		
	当月中		年度累計			当月末			年度累計		
	件数	金額	件数	金額	前年比(%)	件数	金額	前年比(%)	件数	金額	前年比(%)
協会制度	774	11,205	1,299	18,715	91.4	20,742	253,138	109.3	16	85	24.0
当座貸越	2	60	2	60	75.0	83	2,193	91.7	0	0	0.0
カードローン	6	23	19	82	101.2	200	815	85.1	0	0	0.0
創業(等)関連	3	11	6	20	72.8	129	448	132.0	0	0	0.0
根保証	94	1,077	173	1,891	93.8	1,208	12,725	87.9	0	0	0.0
追認	0	0	0	0	0.0	1	4	79.5	0	0	0.0
特定社債保証	0	0	1	80	333.3	142	6,463	89.2	0	0	0.0
ABL保証	11	281	19	351	97.1	111	2,026	94.7	0	0	0.0
経営安定関連保証	5	281	8	455	295.3	708	9,152	84.1	1	8	81.4
全国小口	25	79	67	214	115.6	1,223	2,548	106.4	2	3	0.0
その他	628	9,393	1,004	15,564	88.7	16,937	216,763	113.6	13	74	25.4
福岡県融資制度	506	5,617	1,034	11,005	82.4	35,890	316,836	85.1	68	722	63.1
新規創業	3	14	4	23	26.8	642	1,697	84.6	0	0	0.0
小口事業	52	215	113	426	93.3	2,458	5,833	107.8	4	15	1949.8
小規模事業者振興	20	235	30	319	431.9	151	1,192	2,036.1	0	0	0.0
長期経営安定	268	3,094	557	5,964	78.1	18,595	152,376	85.6	35	285	63.0
緊急経済対策	100	1,535	189	3,220	89.6	13,117	149,039	83.6	27	416	62.0
その他	63	525	141	1,054	69.4	927	6,699	77.1	2	5	55.9
福岡市融資制度	490	4,248	980	8,289	126.3	29,169	204,793	85.7	43	475	73.6
創業支援	35	154	56	251	129.4	1,145	3,490	118.9	3	12	153.2
小口事業	211	833	443	1,662	121.9	8,107	20,006	111.4	7	15	146.5
商工業振興(一般)	127	1,800	264	3,615	139.7	4,568	42,948	103.8	5	68	32.8
経営安定化	65	1,067	106	1,847	128.1	13,638	127,455	78.6	25	376	127.0
その他	52	394	111	914	93.5	1,711	10,894	75.1	3	5	3.9
北九州市融資制度	213	1,742	442	3,538	99.1	11,762	89,155	86.2	17	94	89.2
開業支援	4	16	7	29	114.2	148	453	127.0	0	0	0.0
小規模企業者	101	325	218	742	113.0	3,714	8,568	116.4	9	19	3332.7
一般(小口)	27	147	42	209	124.4	568	2,164	111.8	0	0	0.0
一般(長期)	34	500	72	1,049	78.6	2,333	21,087	94.6	4	28	60.4
景気対応	25	591	46	1,126	110.7	4,682	54,633	79.6	3	44	103.9
その他	22	164	57	383	103.8	317	2,250	80.1	1	3	0.0
豊前市融資制度	0	0	0	0	0.0	6	22	114.7	0	0	0.0
中間市融資制度	0	0	0	0	0.0	18	34	102.6	0	0	0.0
久留米市融資制度	63	172	131	397	121.2	3,343	6,792	82.5	2	5	16.2
大川市融資制度	6	42	9	54	368.7	183	446	102.0	0	0	0.0
直方市融資制度	0	0	0	0	0.0	0	0	0.0	0	0	0.0
飯塚市融資制度	0	0	0	0	0.0	21	60	77.9	0	0	0.0
田川市融資制度	0	0	0	0	0.0	21	33	57.4	0	0	0.0
嘉麻市融資制度	0	0	0	0	0.0	1	2	68.6	0	0	0.0
大牟田市融資制度	2	9	3	11	33.9	141	288	74.8	0	0	0.0
柳川市融資制度	5	20	10	33	114.1	336	772	99.4	0	0	0.0
県市融資制度計	1,285	11,850	2,609	23,327	97.6	80,891	619,233	85.4	130	1,295	67.3
合計	2,059	23,055	3,908	42,043	94.7	101,633	872,371	91.2	146	1,380	60.6

地域別業務状況 —平成28年5月—

(単位:百万円)

	保証承諾					保証債務残高			代位弁済		
	当月中		年度累計			当月末			年度累計		
	件数	金額	件数	金額	前年比(%)	件数	金額	前年比(%)	件数	金額	前年比(%)
福岡市	720	8,494	1,371	15,646	100.6	37,635	320,709	90.7	45	484	64.8
筑紫野市	25	304	60	622	126.1	1,307	10,563	94.5	4	12	304.2
春日市	39	278	66	451	60.1	1,754	12,078	90.0	3	67	1,143.9
大野城市	47	524	99	1,113	134.8	1,929	16,511	91.8	10	136	829.4
宗像市	23	170	46	308	75.5	1,252	7,668	93.9	2	6	3.8
太宰府市	21	144	36	269	67.3	1,018	8,870	87.8	0	0	0.0
古賀市	17	137	28	313	110.5	867	7,547	94.5	0	0	0.0
福津市	10	124	32	310	149.8	654	4,565	97.2	0	0	0.0
糸島市	19	104	45	236	73.8	1,324	8,205	88.8	7	131	0.0
筑紫郡	12	70	27	237	62.4	1,036	7,386	86.7	4	3	367.2
糟屋郡	74	584	152	1,461	78.9	3,969	36,588	89.0	5	123	55.5
小計	1,007	10,933	1,962	20,966	97.6	52,745	440,689	90.6	80	961	83.3
北九州市	422	4,987	792	9,245	94.4	18,488	181,461	93.2	24	147	68.9
行橋市	21	194	31	280	103.0	933	8,287	94.4	2	15	22.1
豊前市	7	75	13	111	114.1	336	3,049	91.1	0	0	0.0
中間市	15	100	32	358	107.8	618	4,778	95.4	0	0	0.0
遠賀郡	43	497	63	609	124.9	1,322	10,953	91.2	1	1	3.6
京都郡	15	284	25	360	72.8	756	8,336	98.4	0	0	0.0
築上郡	3	28	11	80	146.5	308	2,659	95.0	0	0	0.0
小計	526	6,164	967	11,043	95.8	22,761	219,523	93.4	27	164	50.6
久留米市	164	1,741	294	2,753	87.6	7,326	55,626	89.4	17	114	26.5
八女市	33	492	65	805	105.1	1,397	10,669	89.7	1	3	4.3
筑後市	18	150	31	258	66.5	830	6,178	93.1	2	25	120.4
大川市	26	252	36	323	52.3	1,342	11,627	85.8	2	8	4.9
小郡市	13	85	25	221	166.8	578	3,839	84.4	1	8	28.0
うきは市	19	344	28	416	176.8	737	5,493	93.0	0	0	0.0
朝倉市	17	220	36	362	69.3	1,093	9,766	90.9	3	20	0.0
朝倉郡	9	82	19	213	199.1	532	3,973	91.4	1	9	190.9
三井郡	4	29	5	45	272.7	221	1,826	89.8	2	19	304.3
三潴郡	5	20	12	45	52.6	252	1,890	90.2	0	0	0.0
八女郡	12	115	21	181	73.3	382	2,718	85.5	0	0	0.0
小計	320	3,528	572	5,621	89.8	14,690	113,606	89.3	29	206	28.4
直方市	24	395	36	618	120.8	1,054	10,950	90.6	0	0	0.0
飯塚市	49	610	103	1,131	64.7	2,571	23,493	90.3	1	8	62.0
田川市	17	150	32	292	86.8	930	7,833	88.7	1	1	81.5
宮若市	6	42	16	194	95.9	486	5,039	93.7	1	3	8.2
嘉麻市	14	144	27	346	143.4	607	4,347	91.8	0	0	0.0
鞍手郡	6	22	7	23	21.8	355	3,099	91.7	2	21	0.0
嘉穂郡	8	50	16	101	74.3	194	1,943	94.0	0	0	0.0
田川郡	16	333	36	500	125.8	1,071	8,311	94.4	3	10	0.0
小計	140	1,745	273	3,205	87.1	7,268	65,015	91.2	8	43	94.1
大牟田市	34	333	65	616	103.2	2,074	16,241	90.3	1	2	5.6
柳川市	22	305	47	487	84.3	1,431	12,547	90.0	0	0	0.0
みやま市	10	47	22	105	39.1	656	4,727	98.3	1	3	0.0
小計	66	685	134	1,208	83.7	4,161	33,515	91.2	2	5	17.3
福岡県外	0	0	0	0	0.0	8	24	56.1	0	0	0.0
合計	2,059	23,055	3,908	42,043	94.7	101,633	872,371	91.2	146	1,380	60.6

※「福岡県外」欄は住所が福岡県外にある方の数値です。

金融機関別業務状況 ー平成28年5月ー

No.1

(単位:百万円)

	保証承諾					保証債務残高			代位弁済		
	当月中		年度累計			当月末			年度累計		
	件数	金額	件数	金額	前年比(%)	件数	金額	前年比(%)	件数	金額	前年比(%)
みずほ銀行	2	40	5	175	214.7	280	5,523	82.9	0	0	0.0
三菱東京UFJ銀行	2	40	7	95	58.8	207	4,685	92.5	0	0	0.0
三井住友銀行	7	155	11	232	76.1	510	7,804	89.0	4	13	73.0
りそな銀行	0	0	1	10	8.3	116	3,007	96.9	0	0	0.0
都市銀行計	11	235	24	512	76.5	1,113	21,019	89.1	4	13	73.0
広島銀行	0	0	0	0	0.0	31	147	37.4	0	0	0.0
山口銀行	0	0	0	0	0.0	9	94	74.3	0	0	0.0
百十四銀行	0	0	0	0	0.0	25	235	63.1	0	0	0.0
伊予銀行	2	20	2	20	200.0	42	668	96.5	0	0	0.0
福岡銀行	371	4,041	762	8,438	94.6	23,100	207,789	90.9	28	220	85.5
筑邦銀行	152	1,754	257	3,198	114.3	5,651	53,818	91.0	8	102	61.3
佐賀銀行	93	1,423	164	2,135	110.5	3,897	33,550	96.7	3	60	195.5
十八銀行	2	56	3	58	78.2	368	3,728	81.6	0	0	0.0
親和銀行	12	257	27	387	86.0	892	8,816	91.5	0	0	0.0
肥後銀行	2	65	3	70	169.7	58	414	95.4	0	0	0.0
大分銀行	1	6	2	11	16.8	63	659	76.0	0	0	0.0
宮崎銀行	0	0	0	0	0.0	1	3	74.2	0	0	0.0
鹿児島銀行	0	0	0	0	0.0	0	0	0.0	0	0	0.0
西日本シティ銀行	543	7,225	1,046	13,549	82.1	29,956	282,677	89.8	58	703	81.1
北九州銀行	80	1,480	140	2,257	104.9	3,085	48,860	98.7	2	27	231.4
地方銀行計	1,258	16,327	2,406	30,123	91.4	67,178	641,459	91.1	99	1,112	83.1
三菱UFJ信託銀行	0	0	0	0	0.0	0	0	0.0	0	0	0.0
みずほ信託銀行	0	0	0	0	0.0	0	0	0.0	0	0	0.0
三井住友信託銀行	0	0	0	0	0.0	2	6	56.7	0	0	0.0
信託銀行計	0	0	0	0	0.0	2	6	56.7	0	0	0.0
もみじ銀行	0	0	0	0	0.0	23	163	83.2	0	0	0.0
西京銀行	5	55	13	125	266.2	343	3,757	88.0	0	0	0.0
福岡中央銀行	318	2,227	561	3,752	110.0	11,362	61,969	94.7	21	149	50.0
佐賀共栄銀行	1	7	5	18	426.8	118	559	121.3	0	0	0.0
長崎銀行	0	0	0	0	0.0	0	0	0.0	0	0	0.0
熊本銀行	2	6	9	71	42.2	205	1,966	89.7	0	0	0.0
豊和銀行	2	40	5	62	55.4	110	1,129	87.8	0	0	0.0
宮崎太陽銀行	0	0	1	5	166.7	3	12	169.3	0	0	0.0
南日本銀行	5	16	7	25	490.0	66	524	92.6	0	0	0.0
第二地銀協加盟行計	333	2,351	601	4,058	108.1	12,230	70,080	94.1	21	149	49.7
信金中央金庫	0	0	0	0	0.0	0	0	0.0	0	0	0.0
西中国信用金庫	1	7	1	7	0.0	2	4	85.1	0	0	0.0
福岡信用金庫	36	250	64	428	86.3	2,175	13,757	87.7	3	15	12.2
福岡ひびき信用金庫	133	1,259	244	2,314	125.6	5,271	40,284	92.3	5	28	13.5
大牟田柳川信用金庫	24	254	52	436	79.3	1,815	11,759	92.7	3	6	164.8
筑後信用金庫	68	563	127	916	103.8	2,654	14,535	91.7	1	2	1.1
飯塚信用金庫	40	416	85	863	140.2	1,705	13,366	87.8	1	3	26.1
田川信用金庫	6	94	16	156	598.6	411	2,640	83.6	1	2	0.0
大川信用金庫	34	392	48	447	56.8	1,402	11,117	90.1	3	27	130.6
遠賀信用金庫	55	454	103	847	121.8	2,173	13,046	90.4	1	6	38.5
佐賀信用金庫	0	0	0	0	0.0	4	37	90.8	0	0	0.0
大分みらい信用金庫	0	0	0	0	0.0	9	34	93.5	0	0	0.0
信用金庫計	397	3,689	740	6,414	108.8	17,621	120,578	90.6	18	89	16.9

金融機関別業務状況 ー平成28年5月ー

No.2

(単位:百万円)

	保証承諾					保証債務残高			代位弁済		
	当月中		年度累計			当月末			年度累計		
	件数	金額	件数	金額	前年比(%)	件数	金額	前年比(%)	件数	金額	前年比(%)
朝銀西信用組合	0	0	0	0	0.0	8	33	107.0	0	0	0.0
福岡県医師信用組合	0	0	0	0	0.0	0	0	0.0	0	0	0.0
福岡県南部信用組合	10	59	24	178	132.0	547	2,172	85.2	0	0	0.0
福岡県中央信用組合	30	195	73	386	143.3	1,725	6,794	89.2	2	6	698.7
とびうめ信用組合	8	69	20	164	118.6	574	2,408	86.5	0	0	0.0
九州幸銀信用組合	5	21	8	33	41.1	67	453	102.9	0	0	0.0
信用組合計	53	345	125	761	122.2	2,921	11,860	88.4	2	6	6.0
商工組合中央金庫	7	109	11	173	35.1	505	7,164	93.4	2	11	0.0
農林中央金庫	0	0	0	0	0.0	0	0	0.0	0	0	0.0
日本政策投資銀行	0	0	0	0	0.0	0	0	0.0	0	0	0.0
日本公庫(国民生活事業)	0	0	0	0	0.0	0	0	0.0	0	0	0.0
日本公庫(中小企業事業)	0	0	0	0	0.0	1	15	97.7	0	0	0.0
政府系銀行計	7	109	11	173	35.1	506	7,179	93.4	2	11	0.0
九州労働金庫	0	0	0	0	0.0	0	0	0.0	0	0	0.0
労働金庫計	0	0	0	0	0.0	0	0	0.0	0	0	0.0
富士火災海上保険(株)	0	0	0	0	0.0	0	0	0.0	0	0	0.0
損害保険ジャパン日本興亜(株)	0	0	0	0	0.0	0	0	0.0	0	0	0.0
保険会社計	0	0	0	0	0.0	0	0	0.0	0	0	0.0
福岡県信用農業協同組合連合会	0	0	0	0	0.0	0	0	0.0	0	0	0.0
粕屋農業協同組合	0	0	0	0	0.0	0	0	0.0	0	0	0.0
福岡市東部農業協同組合	0	0	0	0	0.0	8	22	100.7	0	0	0.0
福岡市農業協同組合	0	0	1	2	0.0	49	129	69.8	0	0	0.0
福岡八女農業協同組合	0	0	0	0	0.0	4	34	89.2	0	0	0.0
北九州農業協同組合	0	0	0	0	0.0	0	0	0.0	0	0	0.0
福岡京築農業協同組合	0	0	0	0	0.0	0	0	0.0	0	0	0.0
農協計	0	0	1	2	99.5	61	185	75.5	0	0	0.0
新生銀行	0	0	0	0	0.0	0	0	0.0	0	0	0.0
あおぞら銀行	0	0	0	0	0.0	0	0	0.0	0	0	0.0
SBJ銀行	0	0	0	0	0.0	1	5	62.0	0	0	0.0
その他	0	0	0	0	0.0	0	0	0.0	0	0	0.0
合計	2,059	23,055	3,908	42,043	94.7	101,633	872,371	91.2	146	1,380	60.6

※個々の金額の合計は、四捨五入の関係から必ずしも合計値と一致しません。