

MONTHLY DATA MAIL

CONTENTS ~平成28年6月~

業務概況	1-2
構成比データ	3-4
制度別業務状況	5
地域別業務状況	6
金融機関別業務状況	7-8

7

2016
vol.279



福岡県信用保証協会

<http://www.fukuoka-cgc.or.jp/>

業務概況 —平成28年6月—

6月中の保証承諾(金額)は、30,564百万円、前年同月比114.8%となりました。

また、県・市融資制度は、前年同月比99.2%となりました。

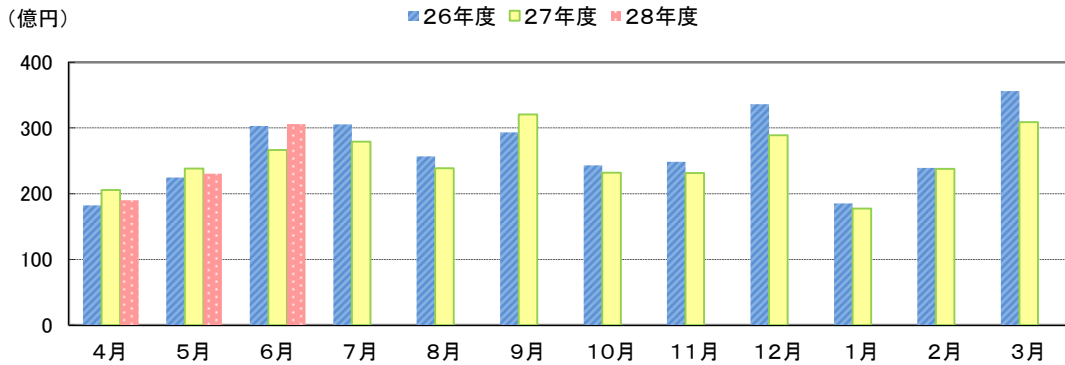
6月(月中)の代位弁済(金額)は、814百万円、前年同月比66.9%となりました。

このうち、卸売業が全体の36%、小売業が29.2%を占めました。

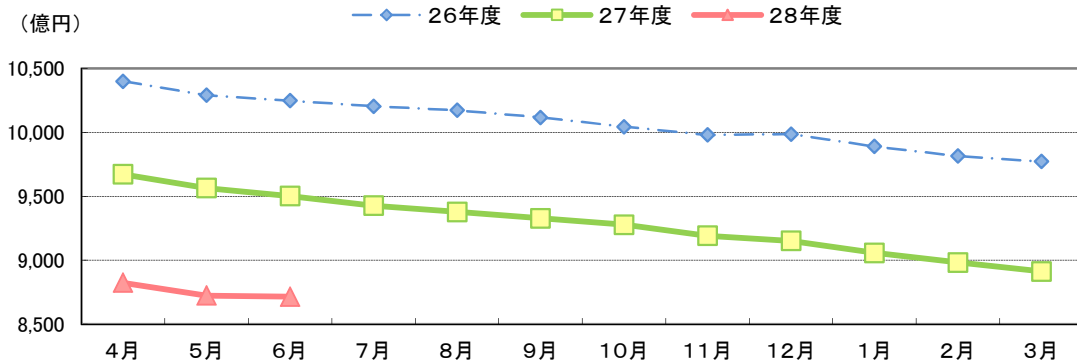
(単位:百万円)

	月 中			年 度 累 計		
	件 数	金 額	前年比(%)	件 数	金 額	前年比(%)
保証申込	3,146	39,471	126.4	7,647	90,206	106.3
保証承諾	2,661	30,564	114.8	6,569	72,607	102.2
保証債務残高	—	—	—	101,498	871,444	91.7
代位弁済	103	814	66.9	249	2,194	62.8
管理回収	29	317	78.7	87	932	84.5

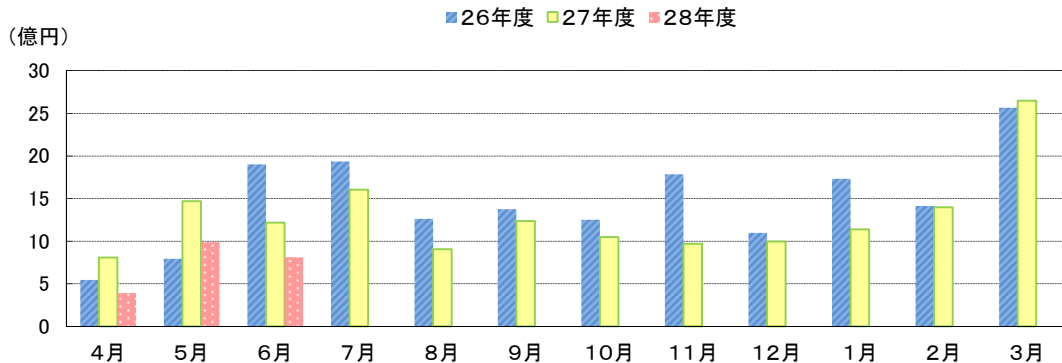
保証承諾の推移



保証債務残高の推移



代位弁済の推移



●部・支所別

(単位:百万円、%)

区分	保証承諾					保証債務残高			代位弁済				
	当月中		年度累計			当月末			当月中		年度累計		
	件数	金額	件数	金額	前年比	件数	金額	前年比	件数	金額	件数	金額	前年比
営業部	764	9,474	1,864	21,619	107.4	28,134	256,338	90.5	28	144	74	674	63.6
大濠支所	547	5,618	1,415	14,505	102.6	24,503	181,220	92.1	37	406	72	845	99.3
北九州支所	730	8,682	1,699	19,848	100.7	22,776	221,083	94.2	19	142	46	306	52.8
久留米支所	364	3,788	937	9,380	103.3	14,724	114,556	89.8	13	58	41	256	29.7
筑豊支所	161	1,982	426	5,016	90.0	7,238	64,813	91.0	3	9	11	52	50.9
大牟田支所	95	1,020	228	2,238	94.4	4,123	33,435	91.1	3	55	5	60	158.7
合計	2,661	30,564	6,569	72,607	102.2	101,498	871,444	91.7	103	814	249	2,194	62.8

●資金使途別

(単位:百万円、%)

区分	保証承諾						代位弁済					
	当月中		年度累計			構成比	当月中		年度累計			構成比
	件数	金額	件数	金額	前年比		件数	金額	件数	金額	前年比	
運転資金	2,311	27,978	5,546	64,794	103.3	89.2	91	745	222	2,053	63.5	93.6
設備資金	130	952	385	2,799	77.6	3.9	4	25	9	38	20.1	1.7
運転設備	220	1,634	638	5,014	106.9	6.9	8	44	18	103	140.6	4.7
合計	2,661	30,564	6,569	72,607	102.2	100.0	103	814	249	2,194	62.8	100.0

今月のトピックス

北九州市中小企業融資制度「開業支援資金」の保証料引下げ
～中小企業者の負担する保証料率「年0.00%」～

平成28年1月に北九州市が「国家戦略特別区域」に指定されたことを契機に、平成28年6月22日、北九州市と福岡県信用保証協会の間で、『「創業・雇用に係る国家戦略特区」における業務連携・協力の覚書』を締結しました。同覚書に基づき、平成28年7月1日保証協会申込受付分から、北九州市中小企業融資制度「開業支援資金」を初めてご利用される中小企業者の皆さまに限り、ご負担いただく保証料率が「年0.00%」となります。

なお、「開業支援資金」のご利用が2回目以降の場合は、これまで通りの保証料率（年0.36%～1.38%）が適用されます。

また、全ての対象要件で「取扱金融機関」の申込受付が可能となりました。

制度名	開業支援資金
対象要件	①具体的な事業計画を持ち、事業に必要な資金の1/2以上の自己資金を有する方 ②創業して5年未満の方 ③県内の会社であって、現在の事業を継続しつつ、新たに市内で会社を設立される方、又は分社化した会社で設立して5年未満の方 ④特定創業支援事業による支援を受け、市区町村の証明を得た方 ⑤具体的な事業計画を持ち、事業に必要な資金の1/3(女性及び35歳未満又は55歳以上の男性の場合は1/10)以上の資金が準備できる方
融資限度額	3,000万円
融資期間	10年以内（据置2年以内）
融資利率	年1.30%（責任共有制度「対象」の場合は年1.40%）
信用保証料率	開業支援資金の初回利用に限り、年0.00% 開業支援資金の2回目以降の利用の場合は、年0.75%又は年0.36%～年1.38%
連帯保証人	原則として法人は代表者のみ・個人は不要
担保	原則として不要
返済方法	毎月割賦償還
資金使途	運転資金・設備資金
申込受付機関	北九州市中小企業振興課、北九州商工会議所、取扱金融機関



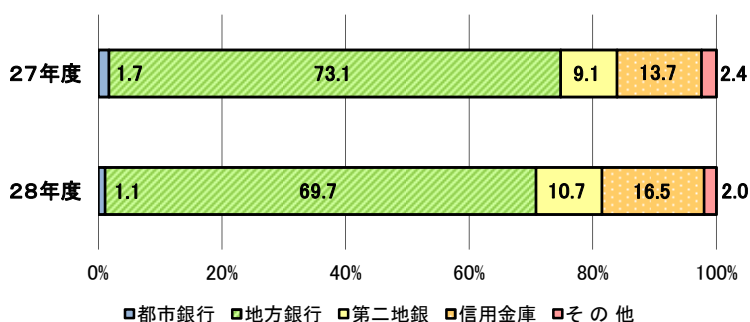
福岡県信用保証協会

【お問い合わせ先】保証統括部 保証企画課 ☎092-415-2609

構成比データ —平成28年6月— 【保証承諾】

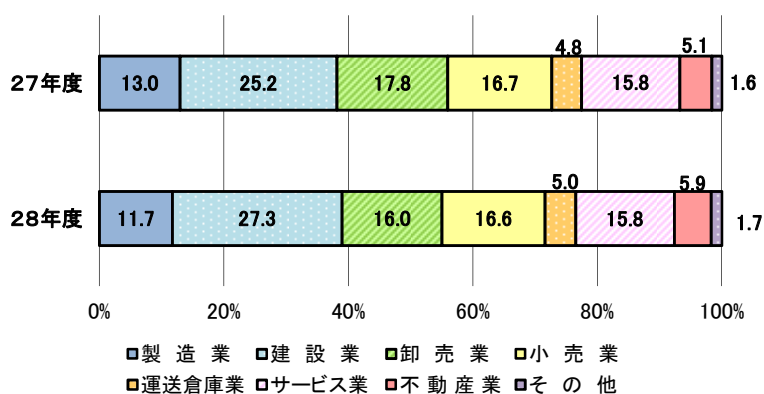
●金融機関群別 (単位:百万円、%)

	平成28年度累計		
	金額	前年比	構成比
都市銀行	807	66.4	1.1
地方銀行	50,605	97.5	69.7
第二地銀	7,765	120.2	10.7
信用金庫	12,004	123.6	16.5
その他	1,426	84.0	2.0
合計	72,607	102.2	100.0



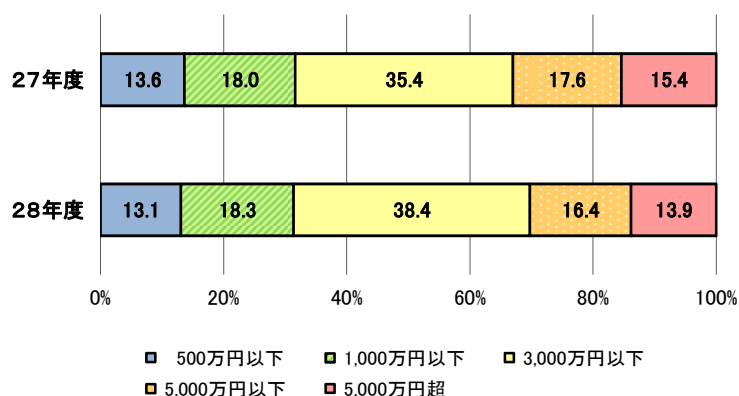
●業種別 (単位:百万円、%)

	平成28年度累計		
	金額	前年比	構成比
製造業	8,506	92.5	11.7
建設業	19,809	110.6	27.3
卸売業	11,649	92.1	16.0
小売業	12,017	101.3	16.6
運送倉庫業	3,601	106.3	5.0
サービス業	11,493	102.5	15.8
不動産業	4,283	117.4	5.9
その他	1,250	108.7	1.7
合計	72,607	102.2	100.0



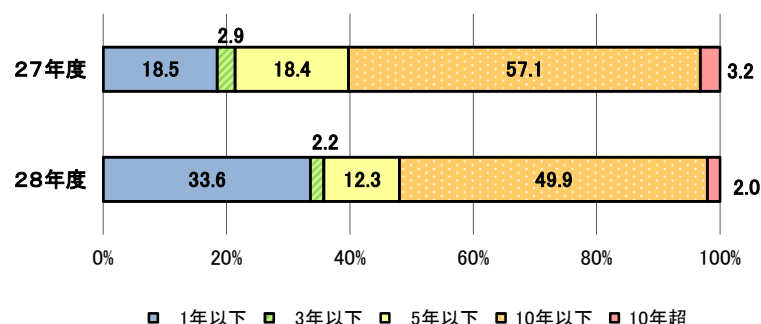
●金額別 (単位:百万円、%)

	平成28年度累計		
	金額	前年比	構成比
500万円以下	9,489	98.0	13.1
1,000万円以下	13,262	104.0	18.3
3,000万円以下	27,882	111.0	38.4
5,000万円以下	11,911	95.2	16.4
5,000万円超	10,063	92.0	13.9
合計	72,607	102.2	100.0



●期間別 (単位:百万円、%)

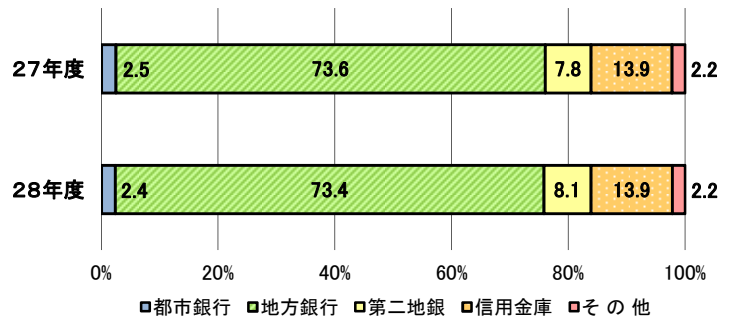
	平成28年度累計		
	金額	前年比	構成比
1年以下	24,392	186.1	33.6
3年以下	1,583	76.2	2.2
5年以下	8,895	68.2	12.3
10年以下	36,263	89.4	49.9
10年超	1,474	65.5	2.0
合計	72,607	102.2	100.0



構成比データ -平成28年6月- 【保証債務残高】

●金融機関群別 (単位:百万円、%)

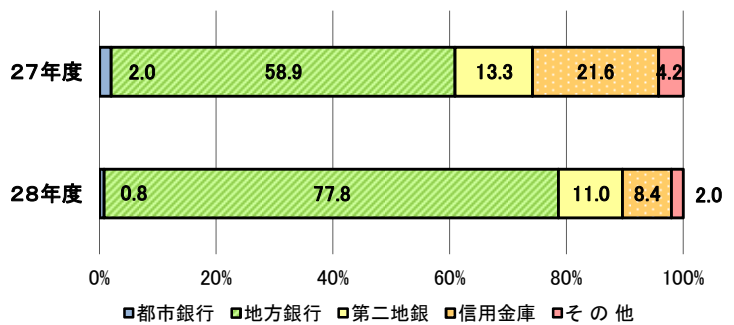
	平成28年度		
	金額	前年比	構成比
都市銀行	20,740	88.9	2.4
地方銀行	639,791	91.5	73.4
第二地銀	70,664	95.1	8.1
信用金庫	121,260	91.8	13.9
その他	18,989	89.2	2.2
合計	871,444	91.7	100.0



構成比データ -平成28年6月- 【代位弁済】

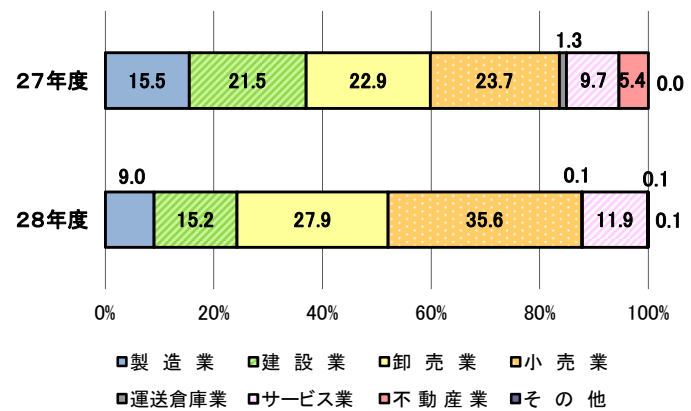
●金融機関群別 (単位:百万円、%)

	平成28年度累計		
	金額	前年比	構成比
都市銀行	18	25.0	0.8
地方銀行	1,707	83.0	77.8
第二地銀	240	51.9	11.0
信用金庫	184	24.4	8.4
その他	44	29.9	2.0
合計	2,194	62.8	100.0



●業種別 (単位:百万円、%)

	平成28年度累計		
	金額	前年比	構成比
製造業	197	36.5	9.0
建設業	334	44.4	15.2
卸売業	612	76.6	27.9
小売業	782	94.3	35.6
運送倉庫業	3	5.6	0.1
サービス業	262	77.6	11.9
不動産業	2	1.1	0.1
その他	2	0.0	0.1
合計	2,194	62.8	100.0



制度別業務状況 —平成28年6月—

(単位:百万円)

	保証承諾					保証債務残高			代位弁済		
	当月中		年度累計			当月末			年度累計		
	件数	金額	件数	金額	前年比(%)	件数	金額	前年比(%)	件数	金額	前年比(%)
協会制度	1,200	16,192	2,499	34,908	107.0	21,251	259,885	110.2	33	247	56.9
当座貸越	4	55	6	115	41.8	81	2,072	85.6	0	0	0.0
カードローン	6	29	25	111	91.7	197	820	86.0	0	0	0.0
創業(等)関連	5	22	11	42	118.6	132	462	131.4	0	0	0.0
根保証	101	1,212	274	3,102	95.9	1,191	12,698	87.9	0	0	0.0
追認	0	0	0	0	0.0	1	4	79.1	0	0	0.0
特定社債保証	2	80	3	160	47.6	141	6,393	88.9	0	0	0.0
ABL保証	7	74	26	425	70.2	112	2,029	93.8	0	0	0.0
経営安定関連保証	5	54	13	509	104.3	687	8,946	82.9	4	39	409.7
全国小口	48	180	115	394	100.7	1,224	2,573	104.9	3	4	3091.8
その他	1,022	14,487	2,026	30,051	110.7	17,485	223,887	114.7	26	204	55.4
福岡県融資制度	544	6,205	1,578	17,210	83.8	35,548	312,308	85.1	103	971	57.8
新規創業	2	2	6	24	17.9	637	1,665	83.7	0	0	0.0
小口事業	69	275	182	701	93.8	2,452	5,822	105.7	6	16	475.9
小規模事業者振興	11	103	41	421	181.0	165	1,307	807.5	0	0	0.0
長期経営安定	300	3,077	857	9,041	77.2	18,433	150,316	85.6	52	433	54.4
緊急経済対策	115	2,359	304	5,579	99.5	12,996	146,907	83.7	42	515	61.1
その他	47	389	188	1,444	69.2	865	6,291	74.9	3	7	25.9
福岡市融資制度	555	5,277	1,535	13,566	125.2	29,047	202,802	86.2	81	797	72.3
創業支援	38	154	94	405	111.7	1,167	3,576	119.1	5	18	161.7
小口事業	230	870	673	2,532	114.4	8,135	20,123	110.7	16	52	139.4
商工業振興(一般)	169	2,412	433	6,027	142.7	4,601	43,553	105.9	7	91	35.3
経営安定化	68	1,455	174	3,301	131.5	13,477	125,088	78.8	48	625	93.4
その他	50	386	161	1,300	85.2	1,667	10,462	74.1	5	12	9.2
北九州市融資制度	271	2,601	713	6,139	96.0	11,613	88,082	86.2	28	166	72.6
開業支援	3	12	10	41	67.3	150	460	123.8	0	0	0.0
小規模企業者	129	457	347	1,199	108.2	3,737	8,701	116.1	12	23	902.9
一般(小口)	26	100	68	309	112.5	566	2,171	111.0	0	0	0.0
一般(長期)	52	969	124	2,018	79.5	2,311	21,057	94.7	7	48	73.2
景気対応	39	882	85	2,008	116.4	4,555	53,592	79.5	8	92	65.1
その他	22	182	79	565	82.2	294	2,102	77.6	1	3	0.0
豊前市融資制度	0	0	0	0	0.0	6	22	115.4	0	0	0.0
中間市融資制度	0	0	0	0	0.0	18	33	82.3	0	0	0.0
久留米市融資制度	77	250	208	647	129.9	3,319	6,714	83.3	4	12	24.6
大川市融資制度	3	9	12	63	347.3	182	455	110.1	0	0	0.0
直方市融資制度	0	0	0	0	0.0	0	0	0.0	0	0	0.0
飯塚市融資制度	0	0	0	0	0.0	21	59	77.5	0	0	0.0
田川市融資制度	0	0	0	0	0.0	21	32	56.6	0	0	0.0
嘉麻市融資制度	0	0	0	0	0.0	1	2	67.8	0	0	0.0
大牟田市融資制度	1	3	4	14	35.5	137	281	72.9	0	0	0.0
柳川市融資制度	10	27	20	60	90.9	334	771	97.9	0	0	0.0
県市融資制度計	1,461	14,372	4,070	37,699	98.2	80,247	611,560	85.6	216	1,947	63.6
合計	2,661	30,564	6,569	72,607	102.2	101,498	871,444	91.7	249	2,194	62.8

地域別業務状況 —平成28年6月—

(単位:百万円)

	保証承諾					保証債務残高			代位弁済		
	当月中		年度累計			当月末			年度累計		
	件数	金額	件数	金額	前年比(%)	件数	金額	前年比(%)	件数	金額	前年比(%)
福岡市	893	10,618	2,264	26,265	105.9	37,597	319,605	91.2	97	949	73.0
筑紫野市	49	489	109	1,111	124.1	1,309	10,585	94.1	5	13	336.1
春日市	39	496	105	946	77.0	1,750	12,060	91.1	3	67	48.7
大野城市	72	736	171	1,849	135.3	1,935	16,682	93.6	11	143	308.5
宗像市	44	323	90	631	84.9	1,249	7,661	94.3	5	26	16.8
太宰府市	29	316	65	585	105.0	1,015	8,834	88.6	0	0	0.0
古賀市	14	198	42	511	118.5	871	7,559	95.6	0	0	0.0
福津市	15	126	47	437	96.2	654	4,564	96.2	0	0	0.0
糸島市	26	191	71	427	72.0	1,325	8,068	88.3	11	163	2,850.0
筑紫郡	21	142	48	378	76.6	1,038	7,321	86.3	5	10	405.5
糟屋郡	109	1,417	261	2,877	99.1	3,961	36,384	89.6	8	141	63.1
小計	1,311	15,051	3,273	36,017	104.5	52,704	439,324	91.2	145	1,511	79.2
北九州市	601	7,245	1,393	16,490	100.7	18,464	182,138	93.8	41	267	60.7
行橋市	29	249	60	529	94.0	937	8,310	95.7	3	38	53.8
豊前市	7	70	20	181	113.9	334	3,017	90.7	1	1	0.0
中間市	23	203	55	560	118.2	623	4,840	96.6	0	0	0.0
遠賀郡	39	486	102	1,094	111.0	1,314	10,981	91.7	1	1	3.6
京都郡	22	284	47	644	82.0	763	8,369	99.0	0	0	0.0
築上郡	9	81	20	161	90.8	312	2,653	95.8	0	0	0.0
小計	730	8,616	1,697	19,659	100.7	22,747	220,307	94.0	46	306	52.8
久留米市	178	1,688	472	4,440	96.2	7,321	55,578	89.9	25	149	31.1
八女市	49	682	114	1,487	145.8	1,405	10,864	91.9	1	3	4.0
筑後市	21	267	52	525	98.6	826	6,172	93.2	2	25	120.4
大川市	24	227	60	550	56.4	1,331	11,518	85.9	3	14	6.0
小郡市	10	94	35	314	202.3	580	3,829	85.6	1	8	28.0
うきは市	22	204	50	620	186.6	729	5,489	93.1	4	16	246.1
朝倉市	27	398	63	760	96.3	1,098	9,827	91.2	3	20	2,336.5
朝倉郡	12	68	31	281	132.1	532	3,958	91.8	1	9	190.9
三井郡	7	111	12	156	405.2	223	1,876	92.4	2	19	275.3
三潴郡	7	55	19	100	72.3	249	1,869	90.0	0	0	0.0
八女郡	11	101	32	282	93.6	381	2,737	87.2	0	0	0.0
小計	368	3,894	940	9,515	104.5	14,675	113,718	90.0	42	264	30.7
直方市	19	391	55	1,009	102.3	1,045	10,961	91.5	0	0	0.0
飯塚市	49	512	152	1,643	71.8	2,565	23,392	90.9	2	10	15.0
田川市	24	439	56	731	125.7	931	7,906	89.7	1	1	25.2
宮若市	9	125	25	319	72.2	483	4,987	92.8	1	3	8.2
嘉麻市	15	152	42	498	126.8	597	4,329	92.7	0	0	0.0
鞍手郡	10	113	17	136	109.9	358	3,070	90.5	2	21	0.0
嘉穂郡	6	35	22	136	66.6	195	1,970	92.9	0	0	0.0
田川郡	26	222	62	723	121.7	1,058	8,255	93.7	5	17	0.0
小計	158	1,990	431	5,195	92.5	7,232	64,869	91.5	11	52	49.0
大牟田市	50	643	115	1,259	128.3	2,060	16,039	89.6	3	50	175.5
柳川市	28	243	75	730	74.2	1,420	12,475	90.1	1	7	72.6
みやま市	16	127	38	232	67.4	652	4,688	98.2	1	3	0.0
小計	94	1,013	228	2,221	96.2	4,132	33,202	90.9	5	60	158.7
福岡県外	0	0	0	0	0.0	8	24	57.2	0	0	0.0
合計	2,661	30,564	6,569	72,607	102.2	101,498	871,444	91.7	249	2,194	62.8

※「福岡県外」欄は住所が福岡県外にある方の数値です。

金融機関別業務状況 ー平成28年6月ー

No.1

(単位:百万円)

	保証承諾					保証債務残高			代位弁済		
	当月中		年度累計			当月末			年度累計		
	件数	金額	件数	金額	前年比(%)	件数	金額	前年比(%)	件数	金額	前年比(%)
みずほ銀行	2	70	7	245	219.7	279	5,500	85.3	0	0	0.0
三菱東京UFJ銀行	1	110	8	205	57.3	203	4,607	92.4	0	0	0.0
三井住友銀行	5	115	16	347	70.0	507	7,663	87.7	5	18	96.3
りそな銀行	0	0	1	10	4.0	117	2,971	94.1	0	0	0.0
都市銀行計	8	295	32	807	66.4	1,106	20,740	88.9	5	18	25.0
広島銀行	4	34	4	34	29.2	32	141	33.7	0	0	0.0
山口銀行	0	0	0	0	0.0	9	92	74.0	0	0	0.0
百十四銀行	0	0	0	0	0.0	23	212	57.8	0	0	0.0
伊予銀行	0	0	2	20	36.4	42	651	95.8	0	0	0.0
福岡銀行	500	6,314	1,262	14,752	101.0	23,078	206,823	91.2	49	338	69.7
筑邦銀行	188	2,188	445	5,386	133.5	5,697	53,986	91.5	16	205	108.3
佐賀銀行	135	1,888	299	4,023	113.2	3,884	33,734	97.5	8	142	382.9
十八銀行	5	66	8	124	92.9	365	3,664	81.8	0	0	0.0
親和銀行	19	355	46	742	77.8	880	8,762	92.3	1	0	1.1
肥後銀行	1	10	4	80	193.9	58	468	100.5	0	0	0.0
大分銀行	0	0	2	11	15.8	62	655	76.1	0	0	0.0
宮崎銀行	0	0	0	0	0.0	1	3	73.6	0	0	0.0
鹿児島銀行	0	0	0	0	0.0	0	0	0.0	0	0	0.0
西日本シティ銀行	686	8,303	1,732	21,852	87.9	29,826	282,011	90.1	85	941	72.5
北九州銀行	94	1,325	234	3,582	102.7	3,089	48,590	99.4	4	81	699.5
地方銀行計	1,632	20,482	4,038	50,605	97.5	67,046	639,791	91.5	163	1,707	83.0
三菱UFJ信託銀行	0	0	0	0	0.0	0	0	0.0	0	0	0.0
みずほ信託銀行	0	0	0	0	0.0	0	0	0.0	0	0	0.0
三井住友信託銀行	0	0	0	0	0.0	2	5	55.1	0	0	0.0
信託銀行計	0	0	0	0	0.0	2	5	55.1	0	0	0.0
もみじ銀行	0	0	0	0	0.0	23	157	84.5	0	0	0.0
西京銀行	7	72	20	197	55.4	337	3,625	86.0	0	0	0.0
福岡中央銀行	397	3,412	958	7,164	126.8	11,426	62,772	95.9	36	240	52.3
佐賀共栄銀行	0	0	5	18	138.9	113	535	117.7	0	0	0.0
長崎銀行	0	0	0	0	0.0	0	0	0.0	0	0	0.0
熊本銀行	7	123	16	194	75.9	201	1,940	89.4	0	0	0.0
豊和銀行	4	95	9	157	99.6	108	1,099	83.4	0	0	0.0
宮崎太陽銀行	0	0	1	5	166.7	3	12	167.9	0	0	0.0
南日本銀行	1	6	8	31	127.1	68	524	98.6	0	0	0.0
第二地銀協加盟行計	416	3,707	1,017	7,765	120.2	12,279	70,664	95.1	36	240	51.9
信金中央金庫	0	0	0	0	0.0	0	0	0.0	0	0	0.0
西中国信用金庫	0	0	1	7	0.0	1	7	150.1	0	0	0.0
福岡信用金庫	51	678	115	1,106	136.8	2,173	13,777	89.2	7	28	15.1
福岡ひびき信用金庫	234	2,470	478	4,783	142.4	5,291	41,002	94.5	12	62	28.0
大牟田柳川信用金庫	36	321	88	756	89.3	1,809	11,671	92.5	4	13	355.4
筑後信用金庫	66	478	193	1,395	116.9	2,657	14,624	92.5	3	9	5.3
飯塚信用金庫	37	524	122	1,388	132.6	1,680	13,191	88.0	1	3	4.2
田川信用金庫	7	51	23	206	265.3	406	2,593	82.8	3	9	0.0
大川信用金庫	25	279	73	726	60.9	1,387	11,108	90.8	5	44	55.1
遠賀信用金庫	84	780	187	1,626	136.7	2,180	13,210	92.1	4	18	43.2
佐賀信用金庫	0	0	0	0	0.0	4	36	90.8	0	0	0.0
大分みらい信用金庫	1	10	1	10	0.0	9	39	109.4	0	0	0.0
信用金庫計	541	5,590	1,281	12,004	123.6	17,597	121,260	91.8	39	184	24.4

金融機関別業務状況 ー平成28年6月ー

No.2

(単位:百万円)

	保証承諾					保証債務残高			代位弁済		
	当月中		年度累計			当月末			年度累計		
	件数	金額	件数	金額	前年比(%)	件数	金額	前年比(%)	件数	金額	前年比(%)
朝銀西信用組合	1	28	1	28	700.0	9	60	199.2	0	0	0.0
福岡県医師信用組合	0	0	0	0	0.0	0	0	0.0	0	0	0.0
福岡県南部信用組合	11	34	35	212	88.3	545	2,157	86.3	0	0	0.0
福岡県中央信用組合	27	137	100	523	128.0	1,716	6,732	90.0	4	33	63.2
とびうめ信用組合	11	36	31	199	120.3	565	2,378	87.9	0	0	0.0
九州幸銀信用組合	1	17	9	50	30.8	70	460	93.8	0	0	0.0
信用組合計	51	251	176	1,012	103.3	2,905	11,787	89.2	4	33	22.6
商工組合中央金庫	12	236	23	409	57.1	501	6,994	89.7	2	11	0.0
農林中央金庫	0	0	0	0	0.0	0	0	0.0	0	0	0.0
日本政策投資銀行	0	0	0	0	0.0	0	0	0.0	0	0	0.0
日本公庫(国民生活事業)	0	0	0	0	0.0	0	0	0.0	0	0	0.0
日本公庫(中小企業事業)	0	0	0	0	0.0	1	15	97.6	0	0	0.0
政府系銀行計	12	236	23	409	57.1	502	7,009	89.7	2	11	0.0
九州労働金庫	0	0	0	0	0.0	0	0	0.0	0	0	0.0
労働金庫計	0	0	0	0	0.0	0	0	0.0	0	0	0.0
富士火災海上保険(株)	0	0	0	0	0.0	0	0	0.0	0	0	0.0
損害保険ジャパン日本興亜(株)	0	0	0	0	0.0	0	0	0.0	0	0	0.0
保険会社計	0	0	0	0	0.0	0	0	0.0	0	0	0.0
福岡県信用農業協同組合連合会	0	0	0	0	0.0	0	0	0.0	0	0	0.0
粕屋農業協同組合	0	0	0	0	0.0	0	0	0.0	0	0	0.0
福岡市東部農業協同組合	1	3	1	3	150.0	8	24	112.7	0	0	0.0
福岡市農業協同組合	0	0	1	2	0.0	48	125	69.6	0	0	0.0
福岡八女農業協同組合	0	0	0	0	0.0	4	33	89.2	0	0	0.0
北九州農業協同組合	0	0	0	0	0.0	0	0	0.0	0	0	0.0
福岡京築農業協同組合	0	0	0	0	0.0	0	0	0.0	0	0	0.0
農協計	1	3	2	5	249.5	60	182	76.4	0	0	0.0
新生銀行	0	0	0	0	0.0	0	0	0.0	0	0	0.0
あおぞら銀行	0	0	0	0	0.0	0	0	0.0	0	0	0.0
SBJ銀行	0	0	0	0	0.0	1	5	60.8	0	0	0.0
その他	0	0	0	0	0.0	0	0	0.0	0	0	0.0
合計	2,661	30,564	6,569	72,607	102.2	101,498	871,444	91.7	249	2,194	62.8

※個々の金額の合計は、四捨五入の関係から必ずしも合計値と一致しません。