

MONTHLY DATA MAIL

CONTENTS ~平成28年8月~

業務概況	1-2
構成比データ	3-4
制度別業務状況	5
地域別業務状況	6
金融機関別業務状況	7-8

9

2016
vol.281



福岡県信用保証協会

<http://www.fukuoka-cgc.or.jp/>

業務概況 —平成28年8月—

8月中の保証承諾(金額)は、25,853百万円、前年同月比108.4%となりました。

また、県・市融資制度は、前年同月比88.8%となりました。

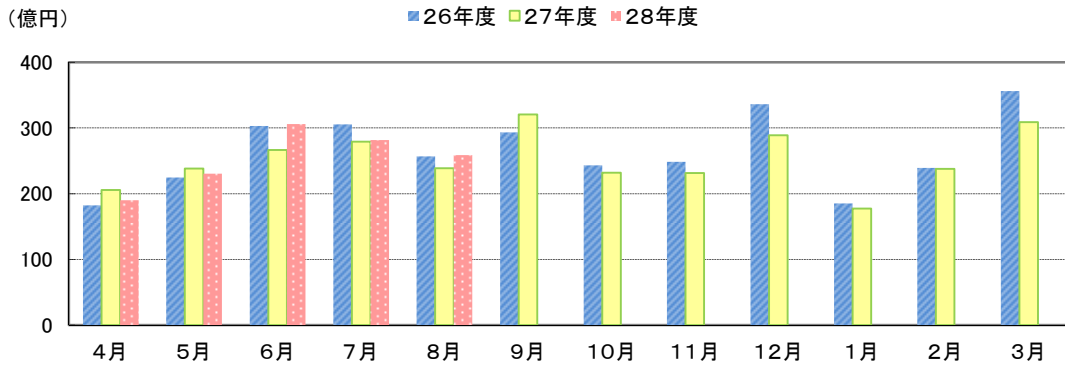
8月(月中)の代位弁済(金額)は、1,217百万円、前年同月比134.4%となりました。

このうち、小売業が全体の29.5%、建設業が24.4%を占めました。

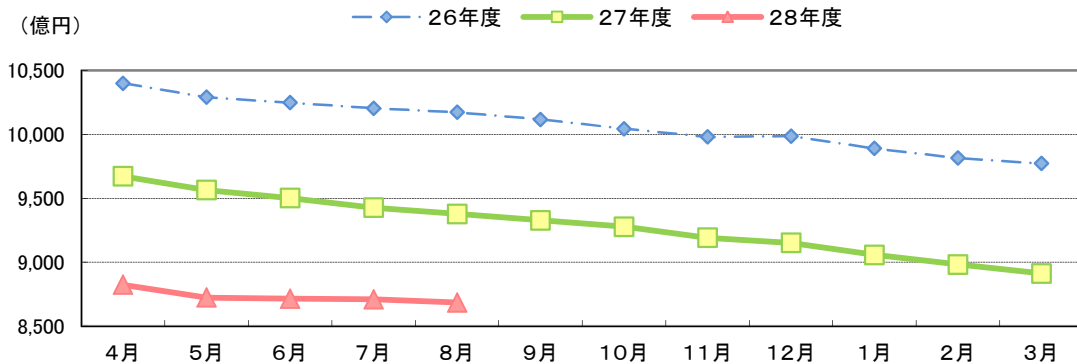
(単位:百万円)

	月 中			年 度 累 計		
	件 数	金 額	前年比(%)	件 数	金 額	前年比(%)
保証申込	2,595	31,346	114.5	12,953	152,725	105.9
保証承諾	2,317	25,853	108.4	11,390	126,612	103.1
保証債務残高	—	—	—	101,605	868,420	92.6
代位弁済	131	1,217	134.4	513	4,486	74.7
管理回収	43	370	107.8	174	1,622	92.9

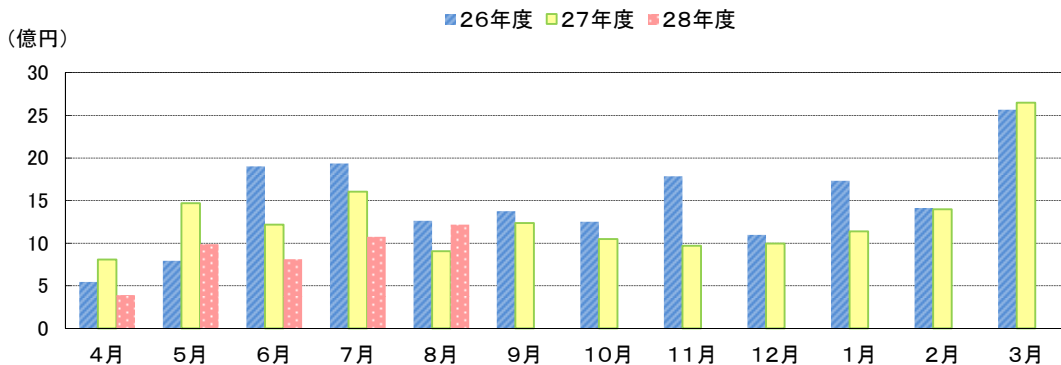
保証承諾の推移



保証債務残高の推移



代位弁済の推移



●部・支所別

(単位:百万円、%)

区分	保証承諾					保証債務残高			代位弁済				
	当月中		年度累計			当月末			当月中		年度累計		
	件数	金額	件数	金額	前年比	件数	金額	前年比	件数	金額	件数	金額	前年比
営業部	611	7,808	3,195	38,160	109.2	28,215	255,777	91.3	34	377	140	1,317	83.8
大濠支所	524	5,253	2,468	25,210	100.6	24,467	179,675	92.7	27	106	132	1,205	88.7
北九州支所	636	6,492	3,035	33,944	101.8	22,894	220,953	95.3	37	505	124	1,236	84.7
久留米支所	318	3,229	1,571	15,878	102.6	14,689	114,305	91.1	18	68	76	389	31.8
筑豊支所	152	2,119	735	9,306	97.3	7,219	64,311	91.7	7	120	26	204	93.2
大牟田支所	76	952	386	4,114	93.3	4,121	33,400	91.6	8	42	15	134	78.2
合計	2,317	25,853	11,390	126,612	103.1	101,605	868,420	92.6	131	1,217	513	4,486	74.7

●資金使途別

(単位:百万円、%)

区分	保証承諾						代位弁済					
	当月中		年度累計			構成比	当月中		年度累計			構成比
	件数	金額	件数	金額	前年比		件数	金額	件数	金額	前年比	
運転資金	1,989	23,087	9,681	113,175	103.5	89.4	112	1,097	444	4,144	73.6	92.4
設備資金	123	1,119	656	4,897	87.6	3.9	5	46	20	114	49.1	2.5
運転設備	205	1,647	1,053	8,540	108.7	6.7	14	75	49	228	160.2	5.1
合計	2,317	25,853	11,390	126,612	103.1	100.0	131	1,217	513	4,486	74.7	100.0

今月のトピックス

健康経営応援保証「すこやか」の取扱開始について

従業員等の健康増進に積極的な県内中小企業者の成長を後押しする保証商品として『健康経営応援保証「すこやか」』を創設しました。

制度名	健康経営応援保証「すこやか」										
申込人資格要件	福岡県内に事業所または営業所を有する保証協会の保証対象中小企業者で、次の①、②の要件を満たす先 ①所属する全国健康保険協会・健康保険組合（以下、健保協会等という）が定める「従業員等の健康増進に積極的に取組む企業」の認定を受けていること ②直近決算書（個人事業主の場合は貸借対照表を作成している青色確定申告）において債務超過でないこと										
保証限度額	2億8,000万円以内										
資金使途	運転資金・設備資金（本保証を用いての既存保証付融資の借換は可）										
保証期間	10年以内（据置2年以内）										
返済方法	分割返済または一括返済										
担保・保証人	担保は必要に応じ/保証人は原則として法人代表者のみ（個人の場合は原則不要）										
信用保証料	基準保証料率より最大10%割引 (単位:%)										
	料率区分	①	②	③	④	⑤	⑥	⑦	⑧	⑨	財務無
	保証料率	1.71	1.58	1.40	1.22	1.09	0.95	0.76	0.57	0.43	1.09
融資利率	金融機関所定利率										
添付資料	当協会と「業務連携に関する覚書」を締結した健保協会等が発行した「従業員等の健康増進に積極的に取組む企業」認定書										
取扱期間	平成28年7月19日(火)から平成29年7月31日(月)保証協会申込受付分まで										
認定機関	全国健康保険協会福岡支部										
認定基準	(例) 全国健康保険協会福岡支部の基準 全国健康保険協会福岡支部が募集する「健康宣言」を実施する事業所で、生活習慣病予防健診受診率（事業主による定期健康診断を含む）が80%以上 ※生活習慣病予防健診受診対象者がいない場合は「健康宣言」を実施する事業所										

【お問い合わせ先】保証統括部 保証企画課 ☎092-415-2609



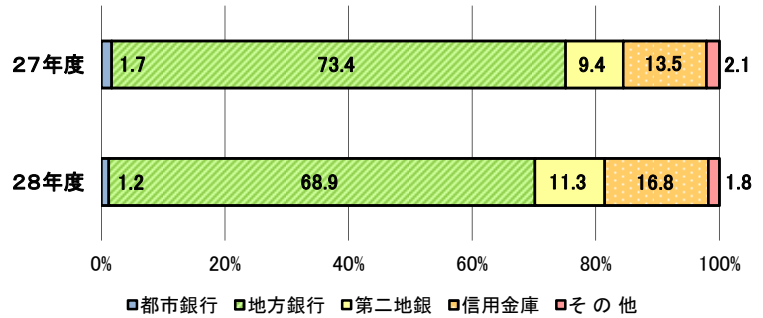
福岡県信用保証協会



構成比データ —平成28年8月— 【保証承諾】

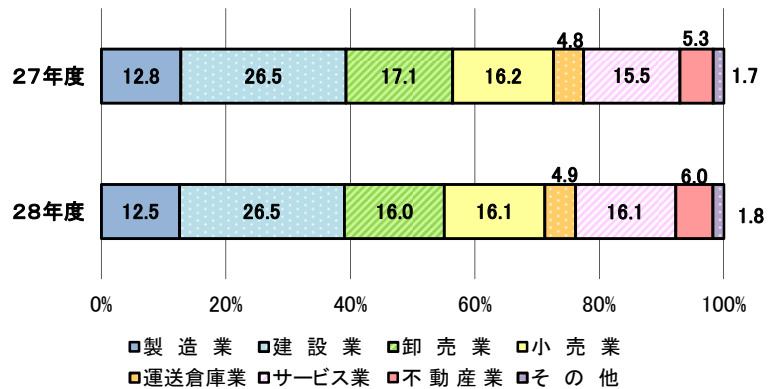
●金融機関群別 (単位:百万円、%)

	平成28年度累計		
	金額	前年比	構成比
都市銀行	1,554	74.7	1.2
地方銀行	87,273	96.8	68.9
第二地銀	14,312	124.5	11.3
信用金庫	21,223	128.5	16.8
その他	2,251	87.7	1.8
合計	126,612	103.1	100.0



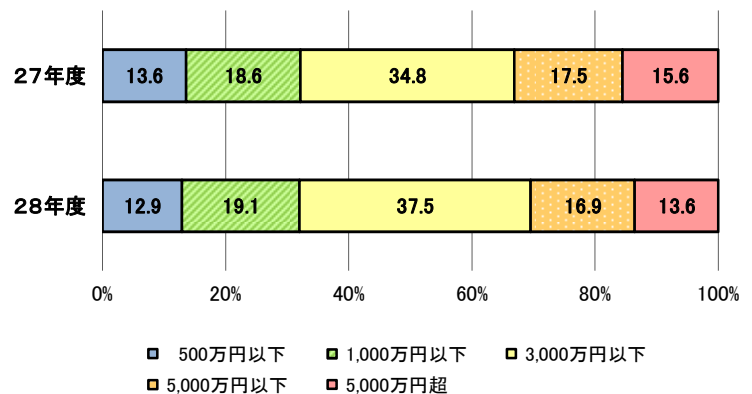
●業種別 (単位:百万円、%)

	平成28年度累計		
	金額	前年比	構成比
製造業	15,864	101.1	12.5
建設業	33,592	103.1	26.5
卸売業	20,311	96.7	16.0
小売業	20,445	102.7	16.1
運送倉庫業	6,240	105.0	4.9
サービス業	20,369	107.3	16.1
不動産業	7,570	115.4	6.0
その他	2,221	105.0	1.8
合計	126,612	103.1	100.0



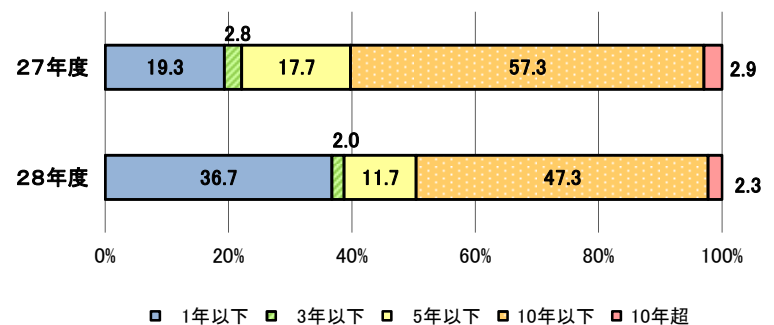
●金額別 (単位:百万円、%)

	平成28年度累計		
	金額	前年比	構成比
500万円以下	16,348	98.2	12.9
1,000万円以下	24,158	105.9	19.1
3,000万円以下	47,532	111.4	37.5
5,000万円以下	21,406	99.3	16.9
5,000万円超	17,168	89.9	13.6
合計	126,612	103.1	100.0



●期間別 (単位:百万円、%)

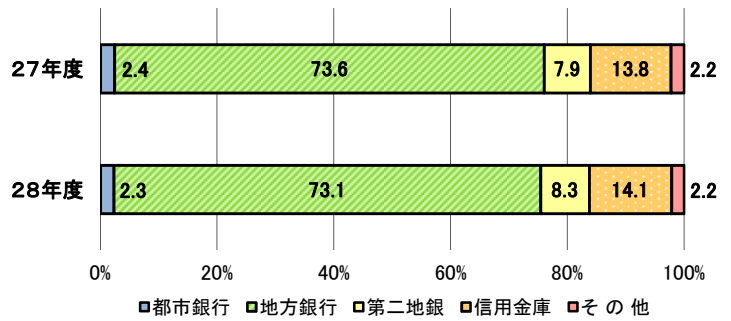
	平成28年度累計		
	金額	前年比	構成比
1年以下	46,505	196.2	36.7
3年以下	2,541	73.0	2.0
5年以下	14,789	68.2	11.7
10年以下	59,900	85.1	47.3
10年超	2,877	80.5	2.3
合計	126,612	103.1	100.0



構成比データ -平成28年8月- 【保証債務残高】

●金融機関群別 (単位:百万円、%)

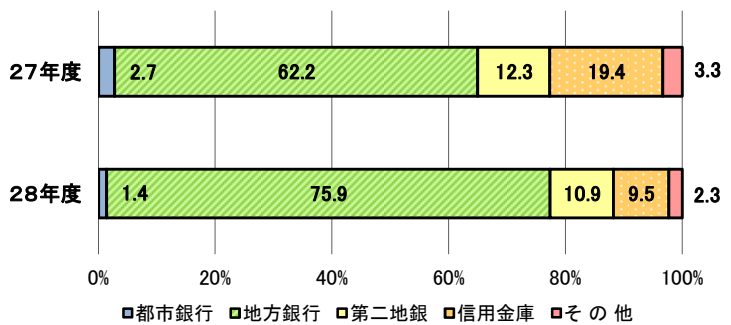
	平成28年度		
	金額	前年比	構成比
都市銀行	20,147	87.8	2.3
地方銀行	634,929	92.0	73.1
第二地銀	72,306	97.8	8.3
信用金庫	122,348	94.3	14.1
その他	18,689	89.1	2.2
合計	868,420	92.6	100.0



構成比データ -平成28年8月- 【代位弁済】

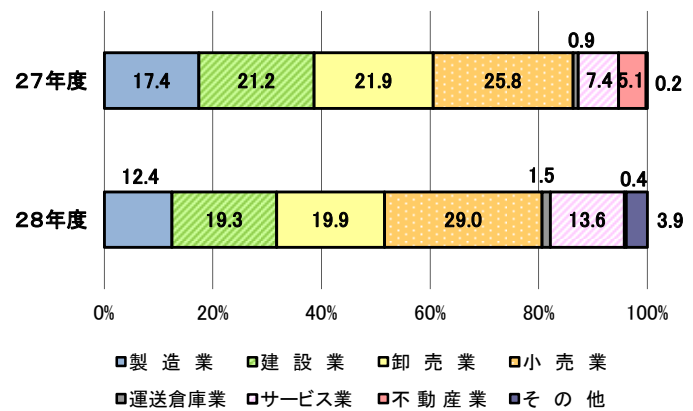
●金融機関群別 (単位:百万円、%)

	平成28年度累計		
	金額	前年比	構成比
都市銀行	63	38.4	1.4
地方銀行	3,406	91.2	75.9
第二地銀	487	65.9	10.9
信用金庫	427	36.7	9.5
その他	102	51.2	2.3
合計	4,486	74.7	100.0



●業種別 (単位:百万円、%)

	平成28年度累計		
	金額	前年比	構成比
製造業	558	53.4	12.4
建設業	865	67.8	19.3
卸売業	892	67.7	19.9
小売業	1,302	84.2	29.0
運送倉庫業	67	123.6	1.5
サービス業	612	137.5	13.6
不動産業	16	5.3	0.4
その他	174	1,181.0	3.9
合計	4,486	74.7	100.0



制度別業務状況 —平成28年8月—

(単位:百万円)

	保証承諾					保証債務残高			代位弁済		
	当月中		年度累計			当月末			年度累計		
	件数	金額	件数	金額	前年比(%)	件数	金額	前年比(%)	件数	金額	前年比(%)
協会制度	1,031	14,177	4,718	65,115	119.5	22,404	272,606	113.2	72	519	82.6
当座貸越	8	190	18	380	72.4	80	2,073	86.9	0	0	0.0
カードローン	6	18	35	155	87.6	192	808	86.6	2	5	0.0
創業(等)関連	2	17	18	74	90.7	134	456	120.4	1	4	0.0
根保証	76	1,113	452	5,355	90.7	1,179	12,586	88.7	1	10	18.1
追認	0	0	0	0	0.0	1	3	78.4	0	0	0.0
特定社債保証	2	80	9	440	107.8	138	6,221	86.2	0	0	0.0
ABL保証	8	263	42	886	84.5	111	1,994	89.4	1	4	7.2
経営安定関連保証	4	102	24	801	113.7	662	8,933	85.1	5	40	291.2
全国小口	29	86	184	612	94.6	1,231	2,626	105.4	5	7	5503.9
その他	896	12,308	3,936	56,414	125.4	18,676	236,904	118.1	57	449	89.2
福岡県融資制度	472	4,929	2,556	27,508	76.0	34,965	302,806	84.4	212	2,088	74.3
新規創業	2	6	13	47	20.3	621	1,593	80.9	2	2	11.0
小口事業	79	245	311	1,112	94.4	2,477	5,900	104.9	13	34	336.3
小規模事業者振興	16	153	84	792	182.8	206	1,647	486.2	0	0	0.0
長期経営安定	238	2,533	1,369	14,318	73.8	18,122	145,491	84.9	109	1,092	78.8
緊急経済対策	101	1,738	488	9,036	80.7	12,730	142,251	83.2	80	910	66.9
その他	36	254	291	2,203	58.8	809	5,924	69.8	8	50	139.8
福岡市融資制度	474	4,211	2,513	22,457	113.2	28,829	198,593	86.8	149	1,281	72.4
創業支援	40	194	178	805	123.6	1,222	3,838	121.6	11	34	117.4
小口事業	205	840	1,089	4,169	106.7	8,161	20,298	109.2	36	103	123.3
商工業振興(一般)	123	1,560	678	9,122	123.1	4,623	43,985	107.6	20	170	45.8
経営安定化	59	1,264	308	6,195	122.3	13,216	120,476	79.0	76	959	90.8
その他	47	353	260	2,167	77.1	1,607	9,996	72.7	6	15	6.5
北九州市融資制度	250	2,197	1,196	10,097	91.5	11,433	86,127	86.3	63	561	78.3
開業支援	13	35	30	101	99.3	158	476	119.1	2	7	0.0
小規模企業者	120	422	595	2,141	115.6	3,769	8,931	116.5	21	46	405.6
一般(小口)	27	158	117	595	123.4	575	2,243	116.8	0	0	0.0
一般(長期)	46	793	209	3,433	82.5	2,270	21,010	94.2	13	120	92.3
景気対応	19	552	125	2,927	90.7	4,392	51,551	79.7	23	363	67.3
その他	25	237	120	901	74.3	269	1,915	69.9	4	25	148.9
豊前市融資制度	0	0	0	0	0.0	6	21	116.4	0	0	0.0
中間市融資制度	0	0	0	0	0.0	17	32	75.3	0	0	0.0
久留米市融資制度	81	309	352	1,221	130.4	3,266	6,681	86.2	16	32	39.8
大川市融資制度	5	16	21	100	151.6	180	457	114.6	0	0	0.0
直方市融資制度	0	0	0	0	0.0	0	0	0.0	0	0	0.0
飯塚市融資制度	0	0	0	0	0.0	21	57	76.9	0	0	0.0
田川市融資制度	0	0	0	0	0.0	19	29	52.2	0	0	0.0
嘉麻市融資制度	0	0	0	0	0.0	1	2	65.9	0	0	0.0
大牟田市融資制度	0	0	5	20	44.3	131	256	71.0	0	0	0.0
柳川市融資制度	4	14	29	95	57.4	333	754	94.6	1	5	0.0
県市融資制度計	1,286	11,676	6,672	61,497	90.0	79,201	595,814	85.5	441	3,967	73.8
合計	2,317	25,853	11,390	126,612	103.1	101,605	868,420	92.6	513	4,486	74.7

地域別業務状況 —平成28年8月—

(単位:百万円)

	保証承諾					保証債務残高			代位弁済		
	当月中		年度累計			当月末			年度累計		
	件数	金額	件数	金額	前年比(%)	件数	金額	前年比(%)	件数	金額	前年比(%)
福岡市	770	8,924	3,899	45,327	105.1	37,595	317,326	91.8	186	1,690	82.9
筑紫野市	37	437	183	1,920	137.7	1,325	10,784	98.4	6	14	129.5
春日市	29	382	176	1,665	72.0	1,749	12,038	89.7	9	87	49.4
大野城市	49	602	275	3,035	121.7	1,957	16,621	94.3	22	256	446.6
宗像市	30	191	149	1,046	89.9	1,249	7,750	96.4	10	42	27.8
太宰府市	30	347	130	1,219	104.2	1,034	8,768	89.8	1	1	0.8
古賀市	16	144	73	879	86.9	868	7,476	94.5	0	0	0.0
福津市	16	126	85	879	118.6	657	4,612	97.7	0	0	0.0
糸島市	31	426	134	1,120	106.3	1,310	7,971	88.1	16	171	219.0
筑紫郡	29	333	104	995	109.6	1,044	7,406	89.3	7	38	253.4
糟屋郡	101	1,265	448	5,257	106.4	3,956	36,257	90.0	18	323	117.8
小計	1,138	13,176	5,656	63,342	105.0	52,744	437,008	91.9	275	2,622	89.6
北九州市	506	5,347	2,468	28,179	103.1	18,538	182,125	95.0	103	955	75.0
行橋市	29	186	119	942	92.3	938	8,189	95.6	4	55	78.0
豊前市	17	157	47	449	74.0	340	3,032	93.3	1	1	5.8
中間市	13	123	88	882	105.0	624	4,838	96.7	5	57	0.0
遠賀郡	36	262	183	1,713	101.7	1,344	10,992	92.5	6	59	161.7
京都郡	23	229	85	1,075	85.6	768	8,315	98.5	0	0	0.0
築上郡	7	127	34	365	93.3	318	2,725	96.8	0	0	0.0
小計	631	6,431	3,024	33,604	101.5	22,870	220,216	95.1	119	1,127	77.2
久留米市	151	1,511	775	7,588	97.5	7,259	55,390	91.0	52	265	44.7
八女市	29	352	177	2,149	121.6	1,424	11,149	94.5	4	9	11.1
筑後市	24	233	93	883	104.4	825	6,104	93.2	2	25	120.4
大川市	32	379	110	1,133	71.0	1,320	11,402	88.0	4	14	3.6
小郡市	11	65	61	483	154.2	584	3,829	88.1	5	19	20.4
うきは市	21	183	95	1,078	148.5	739	5,482	93.4	4	16	246.1
朝倉市	20	249	103	1,222	85.1	1,109	9,776	91.8	3	20	80.9
朝倉郡	10	99	54	541	144.3	532	3,956	93.1	1	9	88.5
三井郡	2	6	20	247	349.6	218	1,876	94.8	2	19	275.3
三潴郡	7	45	39	373	128.0	250	1,911	93.5	0	0	0.0
八女郡	7	63	49	404	108.3	385	2,751	89.4	0	0	0.0
小計	314	3,183	1,576	16,100	103.4	14,645	113,626	91.3	77	397	32.5
直方市	20	271	109	1,887	128.5	1,042	10,922	92.2	7	109	764.3
飯塚市	57	922	251	3,126	77.9	2,549	23,075	90.7	5	15	14.2
田川市	11	155	81	1,109	105.2	924	7,784	91.1	5	37	477.8
宮若市	16	202	52	675	97.9	481	4,970	93.0	1	3	6.0
嘉麻市	14	158	72	851	126.0	593	4,353	94.2	0	0	0.0
鞍手郡	12	137	36	321	127.5	360	3,095	93.4	3	22	0.0
嘉穂郡	4	69	36	399	116.5	190	1,939	91.8	0	0	0.0
田川郡	22	240	112	1,226	123.3	1,074	8,328	96.8	6	20	330.8
小計	156	2,153	749	9,593	101.1	7,213	64,467	92.3	27	205	92.1
大牟田市	41	470	204	2,200	112.8	2,070	16,139	91.3	7	84	52.6
柳川市	26	334	125	1,375	78.9	1,408	12,316	89.2	7	46	416.8
みやま市	11	106	56	399	68.7	648	4,633	97.3	1	3	0.0
小計	78	910	385	3,973	93.0	4,126	33,088	91.3	15	134	78.2
福岡県外	0	0	0	0	0.0	7	16	42.7	0	0	0.0
合計	2,317	25,853	11,390	126,612	103.1	101,605	868,420	92.6	513	4,486	74.7

※「福岡県外」欄は住所が福岡県外にある方の数値です。

金融機関別業務状況 ー平成28年8月ー

No.1

(単位:百万円)

	保証承諾					保証債務残高			代位弁済		
	当月中		年度累計			当月末			年度累計		
	件数	金額	件数	金額	前年比(%)	件数	金額	前年比(%)	件数	金額	前年比(%)
みずほ銀行	4	85	12	370	115.4	273	5,316	85.6	0	0	0.0
三菱東京UFJ銀行	6	223	17	449	62.2	199	4,453	87.3	0	0	0.0
三井住友銀行	6	72	29	519	71.6	504	7,457	88.4	9	63	56.1
りそな銀行	3	165	5	215	69.1	118	2,922	91.5	0	0	0.0
都市銀行計	19	545	63	1,554	74.7	1,094	20,147	87.8	9	63	38.4
広島銀行	0	0	4	34	25.9	31	156	43.5	0	0	0.0
山口銀行	0	0	0	0	0.0	9	86	73.4	0	0	0.0
百十四銀行	1	20	3	40	95.2	24	219	59.4	0	0	0.0
伊予銀行	0	0	3	30	41.8	40	633	92.0	0	0	0.0
福岡銀行	495	5,683	2,263	26,539	99.4	23,070	204,844	91.6	91	658	61.6
筑邦銀行	116	1,235	717	8,295	124.0	5,747	54,178	92.8	20	248	108.5
佐賀銀行	99	1,673	525	7,385	116.4	3,950	35,045	101.1	24	195	339.2
十八銀行	1	40	14	236	94.2	359	3,561	84.2	1	2	0.0
親和銀行	21	382	83	1,400	99.9	865	8,598	91.8	3	3	3.3
肥後銀行	0	0	6	96	232.7	57	459	102.8	0	0	0.0
大分銀行	0	0	4	53	43.5	61	629	75.8	1	2	0.0
宮崎銀行	0	0	0	0	0.0	1	3	72.4	0	0	0.0
鹿児島銀行	0	0	0	0	0.0	0	0	0.0	0	0	0.0
西日本シティ銀行	558	7,309	2,918	37,182	89.4	29,586	278,273	90.3	175	2,172	98.1
北九州銀行	84	968	417	5,983	88.6	3,123	48,246	98.7	8	126	166.5
地方銀行計	1,375	17,310	6,957	87,273	96.8	66,923	634,929	92.0	323	3,406	91.2
三菱UFJ信託銀行	0	0	0	0	0.0	0	0	0.0	0	0	0.0
みずほ信託銀行	0	0	0	0	0.0	0	0	0.0	0	0	0.0
三井住友信託銀行	0	0	0	0	0.0	2	5	51.5	0	0	0.0
信託銀行計	0	0	0	0	0.0	2	5	51.5	0	0	0.0
もみじ銀行	0	0	0	0	0.0	21	149	82.1	0	0	0.0
西京銀行	5	121	32	390	63.8	333	3,523	84.4	0	0	0.0
福岡中央銀行	334	2,620	1,701	13,269	131.1	11,603	64,487	99.1	75	487	66.4
佐賀共栄銀行	3	24	10	65	155.0	113	554	120.5	0	0	0.0
長崎銀行	0	0	0	0	0.0	0	0	0.0	0	0	0.0
熊本銀行	4	61	30	371	85.6	201	1,978	89.8	0	0	0.0
豊和銀行	3	17	13	179	87.6	110	1,100	84.7	0	0	0.0
宮崎太陽銀行	0	0	1	5	71.4	3	11	105.7	0	0	0.0
南日本銀行	1	2	9	33	55.6	67	504	93.9	0	0	0.0
第二地銀協加盟行計	350	2,844	1,796	14,312	124.5	12,451	72,306	97.8	75	487	65.9
信金中央金庫	0	0	0	0	0.0	0	0	0.0	0	0	0.0
西中国信用金庫	0	0	1	7	0.0	1	7	150.5	0	0	0.0
福岡信用金庫	51	491	204	1,973	137.2	2,156	13,659	90.0	17	59	29.2
福岡ひびき信用金庫	208	1,977	894	8,610	146.1	5,428	42,165	98.9	27	160	43.2
大牟田柳川信用金庫	32	285	147	1,270	86.0	1,797	11,510	91.5	6	15	83.7
筑後信用金庫	65	533	326	2,614	135.8	2,657	14,837	95.3	10	39	20.0
飯塚信用金庫	36	494	192	2,248	132.6	1,642	13,078	89.2	3	7	8.1
田川信用金庫	8	29	36	255	260.8	407	2,561	86.2	3	9	148.1
大川信用金庫	36	344	133	1,452	72.6	1,368	10,999	91.8	11	57	23.6
遠賀信用金庫	79	556	333	2,784	139.8	2,208	13,459	95.3	11	81	178.1
佐賀信用金庫	0	0	0	0	0.0	4	35	84.1	0	0	0.0
大分みらい信用金庫	0	0	1	10	0.0	9	38	115.7	0	0	0.0
信用金庫計	515	4,709	2,267	21,223	128.5	17,677	122,348	94.3	88	427	36.7

金融機関別業務状況 ー平成28年8月ー

No.2

(単位:百万円)

	保証承諾					保証債務残高			代位弁済		
	当月中		年度累計			当月末			年度累計		
	件数	金額	件数	金額	前年比(%)	件数	金額	前年比(%)	件数	金額	前年比(%)
朝銀西信用組合	0	0	1	28	700.0	9	59	177.0	0	0	0.0
福岡県医師信用組合	0	0	0	0	0.0	0	0	0.0	0	0	0.0
福岡県南部信用組合	11	87	54	344	82.5	539	2,068	83.8	0	0	0.0
福岡県中央信用組合	23	109	147	742	110.3	1,702	6,579	89.8	14	88	151.4
とびうめ信用組合	13	45	52	297	104.3	572	2,361	88.3	1	1	1.2
九州幸銀信用組合	3	42	15	111	52.2	73	474	93.3	0	0	0.0
信用組合計	50	284	269	1,521	95.7	2,895	11,542	88.7	15	89	51.7
商工組合中央金庫	8	160	36	725	74.5	504	6,952	90.3	3	13	47.7
農林中央金庫	0	0	0	0	0.0	0	0	0.0	0	0	0.0
日本政策投資銀行	0	0	0	0	0.0	0	0	0.0	0	0	0.0
日本公庫(国民生活事業)	0	0	0	0	0.0	0	0	0.0	0	0	0.0
日本公庫(中小企業事業)	0	0	0	0	0.0	1	15	97.5	0	0	0.0
政府系銀行計	8	160	36	725	74.5	505	6,966	90.3	3	13	47.7
九州労働金庫	0	0	0	0	0.0	0	0	0.0	0	0	0.0
労働金庫計	0	0	0	0	0.0	0	0	0.0	0	0	0.0
富士火災海上保険(株)	0	0	0	0	0.0	0	0	0.0	0	0	0.0
損害保険ジャパン日本興亜(株)	0	0	0	0	0.0	0	0	0.0	0	0	0.0
保険会社計	0	0	0	0	0.0	0	0	0.0	0	0	0.0
福岡県信用農業協同組合連合会	0	0	0	0	0.0	0	0	0.0	0	0	0.0
粕屋農業協同組合	0	0	0	0	0.0	0	0	0.0	0	0	0.0
福岡市東部農業協同組合	0	0	1	3	150.0	8	23	114.1	0	0	0.0
福岡市農業協同組合	0	0	1	2	70.3	45	117	68.0	0	0	0.0
福岡八女農業協同組合	0	0	0	0	0.0	4	33	89.0	0	0	0.0
北九州農業協同組合	0	0	0	0	0.0	0	0	0.0	0	0	0.0
福岡京築農業協同組合	0	0	0	0	0.0	0	0	0.0	0	0	0.0
農協計	0	0	2	5	103.3	57	172	75.4	0	0	0.0
新生銀行	0	0	0	0	0.0	0	0	0.0	0	0	0.0
あおぞら銀行	0	0	0	0	0.0	0	0	0.0	0	0	0.0
SBJ銀行	0	0	0	0	0.0	1	4	58.1	0	0	0.0
その他	0	0	0	0	0.0	0	0	0.0	0	0	0.0
合計	2,317	25,853	11,390	126,612	103.1	101,605	868,420	92.6	513	4,486	74.7

※個々の金額の合計は、四捨五入の関係から必ずしも合計値と一致しません。