

# MONTHLY DATA MAIL

## CONTENTS ~平成28年7月~

業務概況	1-2
構成比データ	3-4
制度別業務状況	5
地域別業務状況	6
金融機関別業務状況	7-8

8

2016  
vol.280



福岡県信用保証協会

<http://www.fukuoka-cgc.or.jp/>

# 業務概況 —平成28年7月—

7月中の保証承諾(金額)は、28,152百万円、前年同月比100.8%となりました。

また、県・市融資制度は、前年同月比72.3%となりました。

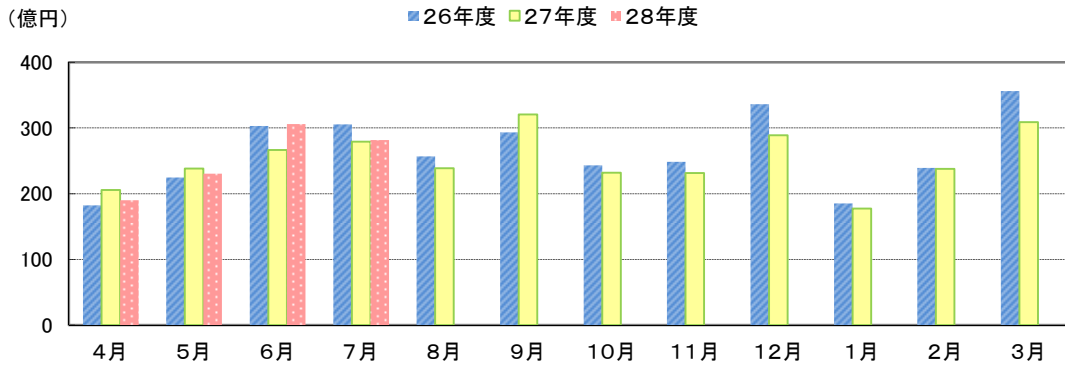
7月(月中)の代位弁済(金額)は、1,074百万円、前年同月比67.0%となりました。

このうち、製造業が全体の32%、建設業が21.7%を占めました。

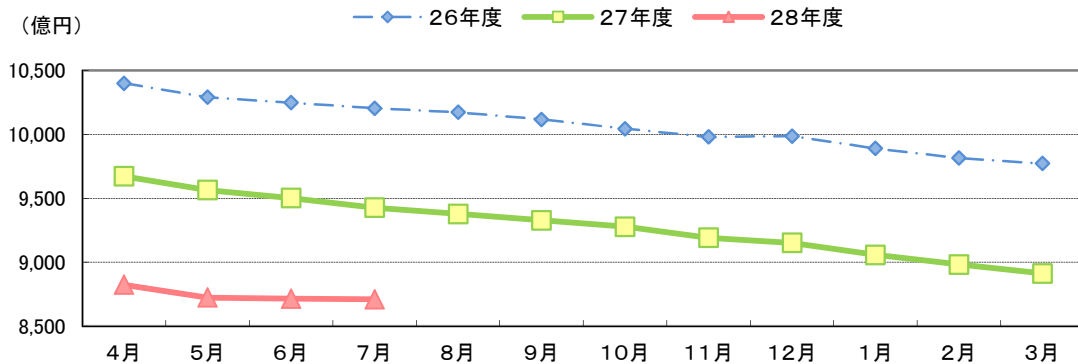
(単位:百万円)

	月 中			年度累計		
	件 数	金 額	前年比(%)	件 数	金 額	前年比(%)
保証申込	2,711	31,173	97.7	10,358	121,379	103.9
保証承諾	2,504	28,152	100.8	9,073	100,759	101.8
保証債務残高	—	—	—	101,557	870,997	92.4
代位弁済	133	1,074	67.0	382	3,268	64.1
管理回収	44	320	106.2	131	1,252	89.2

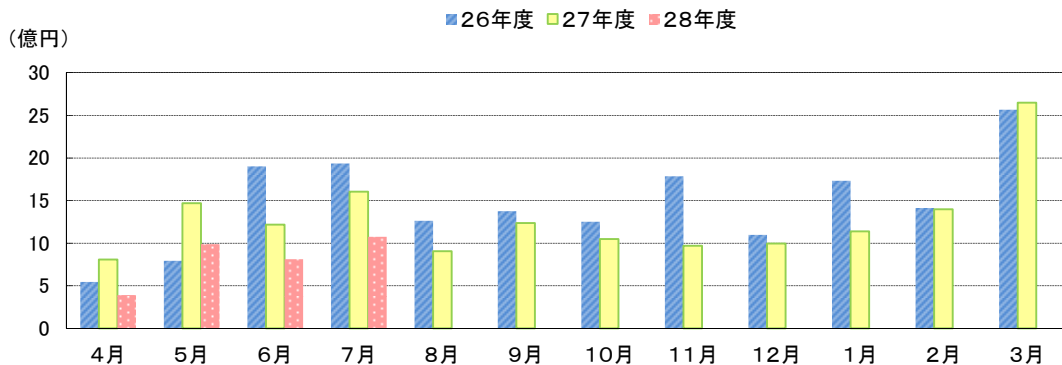
## 保証承諾の推移



## 保証債務残高の推移



## 代位弁済の推移



●部・支所別

(単位:百万円、%)

区分	保証承諾					保証債務残高			代位弁済				
	当月中		年度累計			当月末			当月中		年度累計		
	件数	金額	件数	金額	前年比	件数	金額	前年比	件数	金額	件数	金額	前年比
営業部	720	8,732	2,584	30,352	106.3	28,188	256,627	91.1	32	266	106	940	68.2
大濠支所	529	5,452	1,944	19,957	100.6	24,468	180,590	92.8	33	255	105	1,100	99.3
北九州支所	700	7,605	2,399	27,453	101.8	22,828	221,007	94.9	41	425	87	731	62.2
久留米支所	316	3,269	1,253	12,649	101.2	14,734	114,654	90.8	17	65	58	321	29.5
筑豊支所	157	2,171	583	7,187	95.1	7,221	64,689	91.4	8	32	19	85	47.6
大牟田支所	82	923	310	3,162	90.3	4,118	33,430	91.5	2	32	7	91	53.5
合計	2,504	28,152	9,073	100,759	101.8	101,557	870,997	92.4	133	1,074	382	3,268	64.1

●資金使途別

(単位:百万円、%)

区分	保証承諾						代位弁済					
	当月中		年度累計			構成比	当月中		年度累計			構成比
	件数	金額	件数	金額	前年比		件数	金額	件数	金額	前年比	
運転資金	2,146	25,295	7,692	90,088	102.3	89.4	110	994	332	3,047	64.0	93.2
設備資金	148	980	533	3,779	81.8	3.8	6	31	15	69	30.2	2.1
運転設備	210	1,878	848	6,893	109.8	6.8	17	50	35	153	140.0	4.7
合計	2,504	28,152	9,073	100,759	101.8	100.0	133	1,074	382	3,268	64.1	100.0

今月のトピックス

「経営力向上関連保証」の取扱開始について

平成28年7月1日に「中小企業の新たな事業活動の促進に関する法律の一部を改正する法律」（中小企業等経営強化法）が施行されたことに伴い、経営力向上関連保証の取扱いを開始しましたので、お知らせします。

制 度 名	経営力向上関連保証
目 的	中小企業の多様で活力ある成長発展が経済の活性化を果たす役割の重要性に鑑み、創業及び新たに設立された企業の事業活動の支援並びに中小企業の経営革新及び異分野の中小企業の連携による新事業分野開拓並びに中小企業の経営力向上の支援を行うとともに、地域におけるこれらの活動に資することを目的とする。
申込人資格要件	中小企業等経営強化法（平成11年法律第18号。以下「法」という。）第13条第1項に規定する経営力向上計画を主務大臣に提出し、認定を受けた法第2条第1項各号に規定する中小企業者であって、認定経営力向上計画に従って経営力向上に係る事業を実施するもの。
保証限度額	8億8,000万円（組合等16億8,000万円）
対象資金	認定経営力向上計画に従って行われる経営力向上に係る事業のうち、新事業活動の実施に必要な設備資金及び運転資金
保証期間	運転資金5年以内・設備資金7年以内（ともに据置期間1年以内を含む）
返済方法	原則として均等分割返済
担保・保証人	担保：8,000万円超は原則有担保／保証人：原則として、法人の場合は代表者、個人事業者の場合は不要
信用保証料	年0.95%以内 （新事業開拓保険・海外投資関係保険に係る保証は年1.35%以内）
融資利率	金融機関所定利率
添付資料	信用保証協会所定の申込書類の他、認定経営力向上計画を添付

【お問い合わせ先】保証統括部 保証企画課 ☎092-415-2609



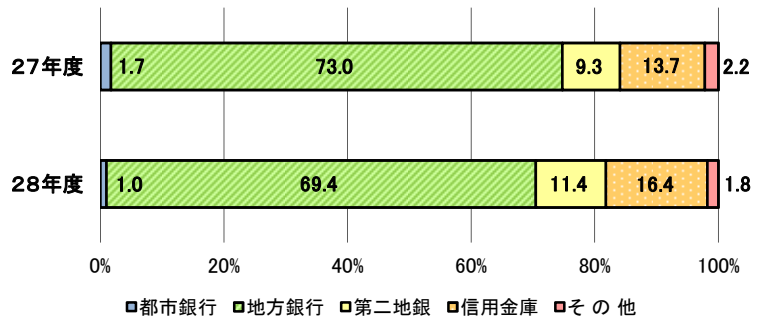
福岡県信用保証協会



# 構成比データ —平成28年7月— 【保証承諾】

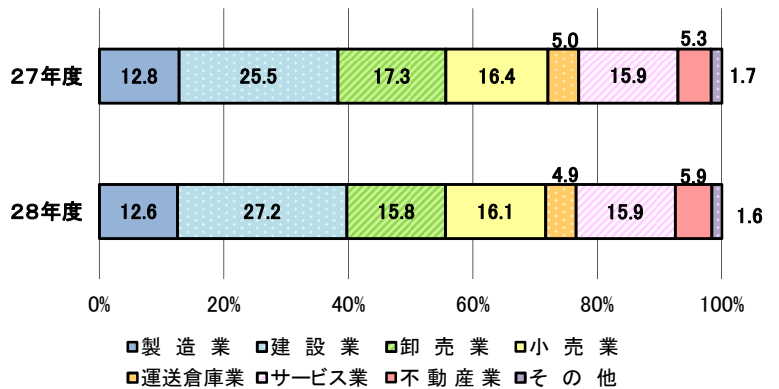
## ●金融機関群別 (単位:百万円、%)

	平成28年度累計		
	金額	前年比	構成比
都市銀行	1,009	59.1	1.0
地方銀行	69,963	96.8	69.4
第二地銀	11,468	124.2	11.4
信用金庫	16,514	121.8	16.4
その他	1,806	83.1	1.8
合計	100,759	101.8	100.0



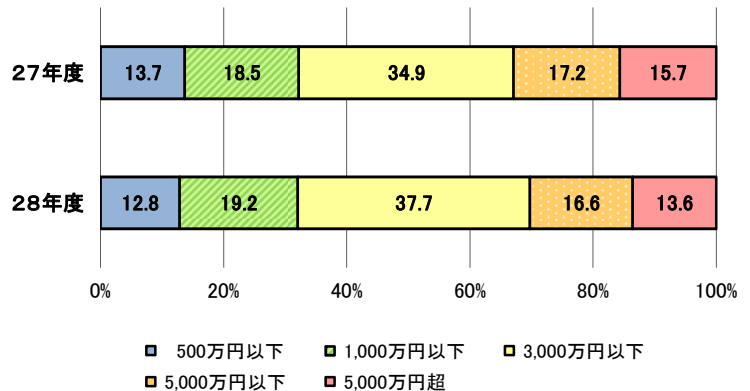
## ●業種別 (単位:百万円、%)

	平成28年度累計		
	金額	前年比	構成比
製造業	12,673	100.0	12.6
建設業	27,410	108.6	27.2
卸売業	15,929	92.9	15.8
小売業	16,213	99.9	16.1
運送倉庫業	4,937	100.8	4.9
サービス業	16,056	102.0	15.9
不動産業	5,922	112.1	5.9
その他	1,618	93.7	1.6
合計	100,759	101.8	100.0



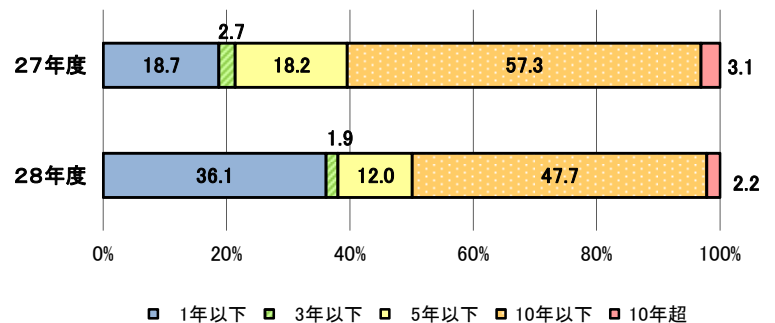
## ●金額別 (単位:百万円、%)

	平成28年度累計		
	金額	前年比	構成比
500万円以下	12,935	95.5	12.8
1,000万円以下	19,326	105.6	19.2
3,000万円以下	38,024	110.1	37.7
5,000万円以下	16,771	98.3	16.6
5,000万円超	13,703	88.5	13.6
合計	100,759	101.8	100.0



## ●期間別 (単位:百万円、%)

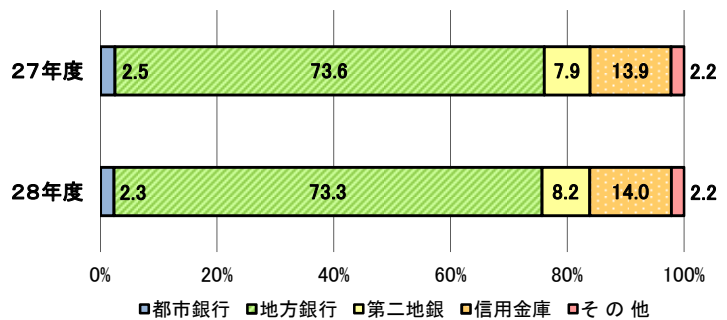
	平成28年度累計		
	金額	前年比	構成比
1年以下	36,382	196.3	36.1
3年以下	1,963	74.4	1.9
5年以下	12,131	67.4	12.0
10年以下	48,098	84.8	47.7
10年超	2,185	71.3	2.2
合計	100,759	101.8	100.0



## 構成比データ -平成28年7月- 【保証債務残高】

### ●金融機関群別 (単位:百万円、%)

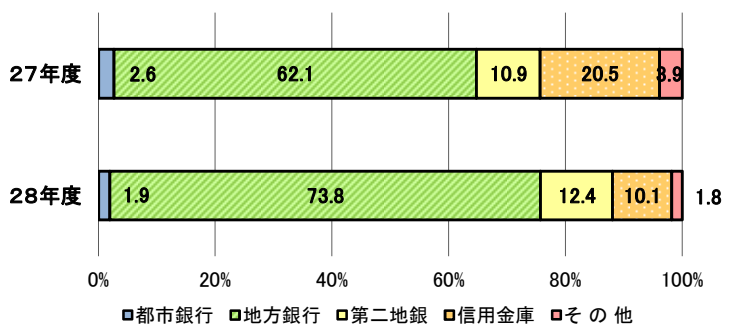
	平成28年度		
	金額	前年比	構成比
都市銀行	20,329	87.5	2.3
地方銀行	638,435	92.1	73.3
第二地銀	71,600	96.5	8.2
信用金庫	121,692	93.0	14.0
その他	18,940	89.8	2.2
合計	870,997	92.4	100.0



## 構成比データ -平成28年7月- 【代位弁済】

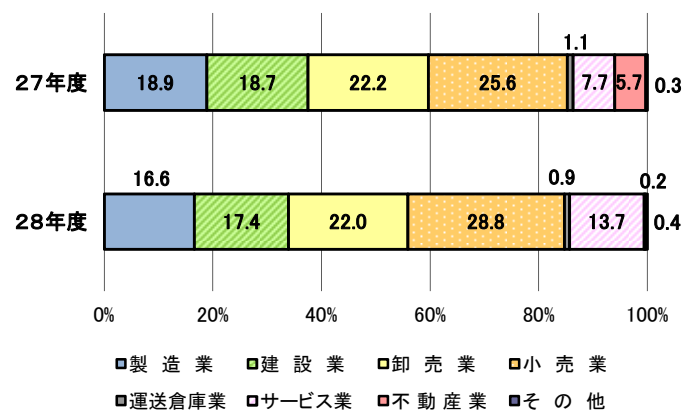
### ●金融機関群別 (単位:百万円、%)

	平成28年度累計		
	金額	前年比	構成比
都市銀行	63	46.8	1.9
地方銀行	2,411	76.2	73.8
第二地銀	404	72.7	12.4
信用金庫	330	31.6	10.1
その他	60	30.3	1.8
合計	3,268	64.1	100.0



### ●業種別 (単位:百万円、%)

	平成28年度累計		
	金額	前年比	構成比
製造業	541	56.3	16.6
建設業	568	59.7	17.4
卸売業	718	63.5	22.0
小売業	943	72.3	28.8
運送倉庫業	30	55.8	0.9
サービス業	449	114.4	13.7
不動産業	8	2.8	0.2
その他	12	80.1	0.4
合計	3,268	64.1	100.0



# 制度別業務状況 —平成28年7月—

(単位:百万円)

	保証承諾					保証債務残高			代位弁済		
	当月中		年度累計			当月末			年度累計		
	件数	金額	件数	金額	前年比(%)	件数	金額	前年比(%)	件数	金額	前年比(%)
<b>協会制度</b>	<b>1,188</b>	<b>16,030</b>	<b>3,687</b>	<b>50,938</b>	<b>116.3</b>	<b>21,884</b>	<b>267,435</b>	<b>112.4</b>	<b>57</b>	<b>410</b>	<b>70.3</b>
当座貸越	4	75	10	190	59.4	80	2,075	86.2	0	0	0.0
カードローン	4	26	29	137	104.6	194	817	86.2	2	5	0.0
創業(等)関連	5	15	16	57	74.3	134	460	127.8	0	0	0.0
根保証	102	1,140	376	4,242	92.5	1,185	12,646	88.3	1	10	18.1
追認	0	0	0	0	0.0	1	4	78.7	0	0	0.0
特定社債保証	4	200	7	360	95.7	138	6,237	86.2	0	0	0.0
ABL保証	8	198	34	623	97.3	113	2,037	94.8	0	0	0.0
経営安定関連保証	7	190	20	699	129.8	673	9,035	84.5	5	40	291.2
全国小口	40	133	155	526	107.1	1,239	2,639	106.5	4	6	4578.7
その他	1,014	14,054	3,040	44,105	120.4	18,127	231,487	117.3	45	349	76.2
<b>福岡県融資制度</b>	<b>506</b>	<b>5,369</b>	<b>2,084</b>	<b>22,580</b>	<b>75.8</b>	<b>35,221</b>	<b>307,356</b>	<b>84.8</b>	<b>155</b>	<b>1,495</b>	<b>61.5</b>
新規創業	5	18	11	42	23.2	630	1,627	82.3	1	1	9.3
小口事業	50	166	232	867	89.7	2,452	5,834	105.1	10	30	377.0
小規模事業者振興	27	217	68	638	179.8	181	1,452	475.6	0	0	0.0
長期経営安定	274	2,744	1,131	11,785	71.9	18,278	148,094	85.5	77	712	59.8
緊急経済対策	83	1,719	387	7,297	82.7	12,852	144,294	83.4	62	738	62.4
その他	67	506	255	1,949	63.0	828	6,054	71.5	5	14	39.4
<b>福岡市融資制度</b>	<b>504</b>	<b>4,680</b>	<b>2,039</b>	<b>18,246</b>	<b>117.1</b>	<b>28,929</b>	<b>200,745</b>	<b>86.6</b>	<b>115</b>	<b>1,067</b>	<b>71.7</b>
創業支援	44	205	138	611	112.5	1,184	3,664	116.8	9	29	123.7
小口事業	211	797	884	3,329	104.6	8,158	20,211	109.6	24	69	105.3
商工業振興(一般)	122	1,534	555	7,562	128.8	4,598	43,748	107.0	17	152	44.8
経営安定化	75	1,630	249	4,931	133.8	13,357	122,941	79.1	59	802	94.7
その他	52	514	213	1,814	78.8	1,632	10,181	73.1	6	15	6.9
<b>北九州市融資制度</b>	<b>233</b>	<b>1,761</b>	<b>946</b>	<b>7,900</b>	<b>89.5</b>	<b>11,508</b>	<b>87,146</b>	<b>86.5</b>	<b>45</b>	<b>275</b>	<b>51.3</b>
開業支援	7	25	17	66	76.4	150	459	116.2	1	3	0.0
小規模企業者	128	519	475	1,718	112.9	3,739	8,789	115.7	18	41	516.2
一般(小口)	22	128	90	437	124.6	571	2,199	115.0	0	0	0.0
一般(長期)	39	622	163	2,640	76.6	2,291	21,030	94.3	12	87	78.1
景気対応	21	368	106	2,376	95.2	4,476	52,680	80.0	13	142	35.6
その他	16	99	95	663	71.6	281	1,989	71.8	1	3	0.0
豊前市融資制度	0	0	0	0	0.0	6	22	115.9	0	0	0.0
中間市融資制度	0	0	0	0	0.0	18	33	79.4	0	0	0.0
久留米市融資制度	63	264	271	911	128.3	3,299	6,683	84.5	10	22	36.5
大川市融資制度	4	21	16	84	199.5	181	448	111.5	0	0	0.0
直方市融資制度	0	0	0	0	0.0	0	0	0.0	0	0	0.0
飯塚市融資制度	0	0	0	0	0.0	21	58	77.3	0	0	0.0
田川市融資制度	0	0	0	0	0.0	20	30	52.9	0	0	0.0
嘉麻市融資制度	0	0	0	0	0.0	1	2	66.9	0	0	0.0
大牟田市融資制度	1	6	5	20	44.3	137	269	72.6	0	0	0.0
柳川市融資制度	5	20	25	81	60.3	332	770	95.7	0	0	0.0
<b>県市融資制度計</b>	<b>1,316</b>	<b>12,122</b>	<b>5,386</b>	<b>49,821</b>	<b>90.3</b>	<b>79,673</b>	<b>603,561</b>	<b>85.6</b>	<b>325</b>	<b>2,859</b>	<b>63.3</b>
<b>合計</b>	<b>2,504</b>	<b>28,152</b>	<b>9,073</b>	<b>100,759</b>	<b>101.8</b>	<b>101,557</b>	<b>870,997</b>	<b>92.4</b>	<b>382</b>	<b>3,268</b>	<b>64.1</b>

# 地域別業務状況 —平成28年7月—

(単位:百万円)

	保証承諾					保証債務残高			代位弁済		
	当月中		年度累計			当月末			年度累計		
	件数	金額	件数	金額	前年比(%)	件数	金額	前年比(%)	件数	金額	前年比(%)
福岡市	865	10,138	3,129	36,403	105.2	37,609	319,171	91.8	144	1,362	79.3
筑紫野市	37	371	146	1,482	134.5	1,318	10,620	95.7	5	13	119.5
春日市	42	336	147	1,283	65.3	1,746	12,078	90.6	4	74	53.1
大野城市	55	584	226	2,433	118.4	1,958	16,795	94.2	13	146	254.8
宗像市	29	224	119	855	80.5	1,254	7,736	95.5	10	42	27.8
太宰府市	35	287	100	872	94.2	1,020	8,767	88.6	0	0	0.0
古賀市	15	224	57	735	90.1	871	7,519	95.3	0	0	0.0
福津市	22	317	69	754	122.1	656	4,647	99.5	0	0	0.0
糸島市	32	267	103	694	89.1	1,316	8,038	89.0	14	168	214.9
筑紫郡	27	284	75	662	89.9	1,029	7,244	86.6	7	38	1,473.1
糟屋郡	86	1,115	347	3,992	98.1	3,942	36,309	89.7	13	188	81.0
<b>小計</b>	<b>1,245</b>	<b>14,149</b>	<b>4,518</b>	<b>50,166</b>	<b>103.0</b>	<b>52,719</b>	<b>438,924</b>	<b>91.8</b>	<b>210</b>	<b>2,031</b>	<b>81.9</b>
北九州市	569	6,342	1,962	22,832	103.1	18,491	182,142	94.7	76	617	61.5
行橋市	30	227	90	755	97.1	937	8,234	95.0	4	55	78.0
豊前市	10	111	30	292	97.2	331	2,980	89.9	1	1	0.0
中間市	20	198	75	758	118.1	626	4,819	96.6	0	0	0.0
遠賀郡	45	357	147	1,451	105.5	1,326	10,950	91.7	6	59	162.9
京都郡	15	202	62	846	73.0	771	8,348	99.3	0	0	0.0
築上郡	7	77	27	238	69.1	318	2,696	97.1	0	0	0.0
<b>小計</b>	<b>696</b>	<b>7,514</b>	<b>2,393</b>	<b>27,173</b>	<b>101.6</b>	<b>22,800</b>	<b>220,168</b>	<b>94.7</b>	<b>87</b>	<b>731</b>	<b>62.2</b>
久留米市	152	1,637	624	6,078	95.7	7,303	55,521	90.7	41	211	38.5
八女市	34	310	148	1,797	137.3	1,422	11,103	93.9	1	3	4.0
筑後市	17	125	69	650	96.2	828	6,148	93.5	2	25	120.4
大川市	18	204	78	754	52.3	1,331	11,509	88.3	3	14	3.7
小郡市	15	104	50	418	174.7	585	3,862	87.0	2	11	39.3
うきは市	24	275	74	895	160.3	732	5,492	94.7	4	16	246.1
朝倉市	20	214	83	973	89.1	1,107	9,820	90.9	3	20	2,336.5
朝倉郡	13	161	44	442	134.2	532	3,942	92.2	1	9	88.5
三井郡	6	85	18	241	379.5	220	1,884	93.8	2	19	275.3
三潴郡	13	228	32	328	205.9	251	1,878	90.6	0	0	0.0
八女郡	10	60	42	341	100.3	381	2,753	88.3	0	0	0.0
<b>小計</b>	<b>322</b>	<b>3,402</b>	<b>1,262</b>	<b>12,917</b>	<b>102.8</b>	<b>14,692</b>	<b>113,911</b>	<b>91.0</b>	<b>59</b>	<b>329</b>	<b>30.3</b>
直方市	34	607	89	1,617	134.2	1,039	10,983	92.4	2	14	101.3
飯塚市	42	561	194	2,204	68.9	2,559	23,235	90.9	4	15	15.1
田川市	14	223	70	954	123.8	926	7,901	90.7	4	12	204.1
宮若市	11	154	36	473	78.7	478	4,903	91.5	1	3	6.0
嘉麻市	16	195	58	693	118.2	597	4,376	93.8	0	0	0.0
鞍手郡	7	48	24	184	118.1	361	3,124	93.4	2	21	0.0
嘉穂郡	10	194	32	330	142.5	191	1,938	91.0	0	0	0.0
田川郡	28	264	90	986	131.5	1,064	8,345	95.5	6	20	330.8
<b>小計</b>	<b>162</b>	<b>2,245</b>	<b>593</b>	<b>7,440</b>	<b>99.2</b>	<b>7,215</b>	<b>64,806</b>	<b>92.1</b>	<b>19</b>	<b>85</b>	<b>46.6</b>
大牟田市	48	471	163	1,730	113.5	2,060	16,119	91.2	5	81	50.9
柳川市	24	311	99	1,040	72.6	1,413	12,384	89.1	1	7	61.1
みやま市	7	61	45	293	65.2	651	4,668	98.4	1	3	0.0
<b>小計</b>	<b>79</b>	<b>842</b>	<b>307</b>	<b>3,063</b>	<b>89.9</b>	<b>4,124</b>	<b>33,170</b>	<b>91.4</b>	<b>7</b>	<b>91</b>	<b>53.5</b>
福岡県外	0	0	0	0	0.0	7	16	41.3	0	0	0.0
<b>合計</b>	<b>2,504</b>	<b>28,152</b>	<b>9,073</b>	<b>100,759</b>	<b>101.8</b>	<b>101,557</b>	<b>870,997</b>	<b>92.4</b>	<b>382</b>	<b>3,268</b>	<b>64.1</b>

※「福岡県外」欄は住所が福岡県外にある方の数値です。

# 金融機関別業務状況 ー平成28年7月ー

## No.1

(単位:百万円)

	保証承諾					保証債務残高			代位弁済		
	当月中		年度累計			当月末			年度累計		
	件数	金額	件数	金額	前年比(%)	件数	金額	前年比(%)	件数	金額	前年比(%)
みずほ銀行	1	40	8	285	191.9	273	5,358	85.2	0	0	0.0
三菱東京UFJ銀行	3	21	11	226	33.9	198	4,508	88.7	0	0	0.0
三井住友銀行	7	100	23	447	70.9	501	7,535	87.5	9	63	76.1
りそな銀行	1	40	2	50	19.2	117	2,927	90.4	0	0	0.0
<b>都市銀行計</b>	<b>12</b>	<b>201</b>	<b>44</b>	<b>1,009</b>	<b>59.1</b>	<b>1,089</b>	<b>20,329</b>	<b>87.5</b>	<b>9</b>	<b>63</b>	<b>46.8</b>
広島銀行	0	0	4	34	26.9	34	164	37.8	0	0	0.0
山口銀行	0	0	0	0	0.0	9	89	73.7	0	0	0.0
百十四銀行	2	20	2	20	166.7	23	207	57.9	0	0	0.0
伊予銀行	1	10	3	30	46.2	40	637	92.4	0	0	0.0
福岡銀行	506	6,104	1,768	20,856	99.8	23,054	205,829	91.7	68	500	62.6
筑邦銀行	156	1,674	601	7,060	128.0	5,734	54,313	92.9	19	244	111.9
佐賀銀行	127	1,689	426	5,712	118.1	3,936	34,638	99.8	18	182	489.0
十八銀行	5	72	13	196	106.2	360	3,586	82.1	0	0	0.0
親和銀行	16	276	62	1,018	86.3	875	8,736	93.1	3	3	3.3
肥後銀行	2	16	6	96	232.7	58	458	100.8	0	0	0.0
大分銀行	2	42	4	53	49.6	62	644	76.8	1	2	0.0
宮崎銀行	0	0	0	0	0.0	1	3	73.0	0	0	0.0
鹿児島銀行	0	0	0	0	0.0	0	0	0.0	0	0	0.0
西日本シティ銀行	628	8,021	2,360	29,873	86.7	29,717	280,564	90.4	128	1,375	68.5
北九州銀行	99	1,433	333	5,015	103.2	3,108	48,568	99.7	6	107	925.8
<b>地方銀行計</b>	<b>1,544</b>	<b>19,357</b>	<b>5,582</b>	<b>69,963</b>	<b>96.8</b>	<b>67,011</b>	<b>638,435</b>	<b>92.1</b>	<b>243</b>	<b>2,411</b>	<b>76.2</b>
三菱UFJ信託銀行	0	0	0	0	0.0	0	0	0.0	0	0	0.0
みずほ信託銀行	0	0	0	0	0.0	0	0	0.0	0	0	0.0
三井住友信託銀行	0	0	0	0	0.0	2	5	53.3	0	0	0.0
<b>信託銀行計</b>	<b>0</b>	<b>0</b>	<b>0</b>	<b>0</b>	<b>0.0</b>	<b>2</b>	<b>5</b>	<b>53.3</b>	<b>0</b>	<b>0</b>	<b>0.0</b>
もみじ銀行	0	0	0	0	0.0	22	152	83.1	0	0	0.0
西京銀行	7	73	27	270	61.8	334	3,540	82.8	0	0	0.0
福岡中央銀行	409	3,486	1,367	10,649	131.0	11,518	63,784	97.7	56	404	73.4
佐賀共栄銀行	2	24	7	41	122.0	113	549	120.1	0	0	0.0
長崎銀行	0	0	0	0	0.0	0	0	0.0	0	0	0.0
熊本銀行	10	116	26	310	78.5	200	1,946	90.2	0	0	0.0
豊和銀行	1	5	10	162	93.3	109	1,103	84.9	0	0	0.0
宮崎太陽銀行	0	0	1	5	166.7	3	11	169.8	0	0	0.0
南日本銀行	0	0	8	31	58.7	68	515	96.0	0	0	0.0
<b>第二地銀協加盟行計</b>	<b>429</b>	<b>3,703</b>	<b>1,446</b>	<b>11,468</b>	<b>124.2</b>	<b>12,367</b>	<b>71,600</b>	<b>96.5</b>	<b>56</b>	<b>404</b>	<b>72.7</b>
信金中央金庫	0	0	0	0	0.0	0	0	0.0	0	0	0.0
西中国信用金庫	0	0	1	7	0.0	1	7	150.3	0	0	0.0
福岡信用金庫	38	376	153	1,482	119.4	2,150	13,685	89.0	12	52	26.7
福岡ひびき信用金庫	208	1,849	686	6,632	144.4	5,360	41,544	96.8	18	105	34.7
大牟田柳川信用金庫	27	228	115	985	81.5	1,794	11,541	91.5	4	13	68.9
筑後信用金庫	68	686	261	2,081	129.8	2,673	14,751	93.8	4	11	6.6
飯塚信用金庫	34	367	156	1,754	118.8	1,658	13,055	88.0	3	7	9.1
田川信用金庫	5	20	28	226	263.9	404	2,587	84.5	3	9	148.1
大川信用金庫	24	382	97	1,108	66.5	1,375	11,031	91.8	11	57	24.9
遠賀信用金庫	67	602	254	2,228	132.3	2,198	13,418	94.6	9	76	168.1
佐賀信用金庫	0	0	0	0	0.0	4	36	90.7	0	0	0.0
大分みらい信用金庫	0	0	1	10	0.0	9	39	110.0	0	0	0.0
<b>信用金庫計</b>	<b>471</b>	<b>4,510</b>	<b>1,752</b>	<b>16,514</b>	<b>121.8</b>	<b>17,626</b>	<b>121,692</b>	<b>93.0</b>	<b>64</b>	<b>330</b>	<b>31.6</b>



# 金融機関別業務状況 ー平成28年7月ー

## No.2

(単位:百万円)

	保証承諾					保証債務残高			代位弁済		
	当月中		年度累計			当月末			年度累計		
	件数	金額	件数	金額	前年比(%)	件数	金額	前年比(%)	件数	金額	前年比(%)
朝銀西信用組合	0	0	1	28	700.0	9	60	176.8	0	0	0.0
福岡県医師信用組合	0	0	0	0	0.0	0	0	0.0	0	0	0.0
福岡県南部信用組合	8	45	43	257	76.0	542	2,129	85.5	0	0	0.0
福岡県中央信用組合	24	110	124	633	115.6	1,707	6,668	90.2	7	47	83.5
とびうめ信用組合	8	52	39	252	116.5	567	2,361	87.5	0	0	0.0
九州幸銀信用組合	3	19	12	68	39.2	70	446	88.5	0	0	0.0
<b>信用組合計</b>	<b>43</b>	<b>225</b>	<b>219</b>	<b>1,237</b>	<b>96.7</b>	<b>2,895</b>	<b>11,664</b>	<b>88.9</b>	<b>7</b>	<b>47</b>	<b>27.5</b>
商工組合中央金庫	5	155	28	565	63.2	507	7,076	91.9	3	13	47.7
農林中央金庫	0	0	0	0	0.0	0	0	0.0	0	0	0.0
日本政策投資銀行	0	0	0	0	0.0	0	0	0.0	0	0	0.0
日本公庫(国民生活事業)	0	0	0	0	0.0	0	0	0.0	0	0	0.0
日本公庫(中小企業事業)	0	0	0	0	0.0	1	15	97.6	0	0	0.0
<b>政府系銀行計</b>	<b>5</b>	<b>155</b>	<b>28</b>	<b>565</b>	<b>63.2</b>	<b>508</b>	<b>7,091</b>	<b>91.9</b>	<b>3</b>	<b>13</b>	<b>47.7</b>
九州労働金庫	0	0	0	0	0.0	0	0	0.0	0	0	0.0
<b>労働金庫計</b>	<b>0</b>	<b>0</b>	<b>0</b>	<b>0</b>	<b>0.0</b>	<b>0</b>	<b>0</b>	<b>0.0</b>	<b>0</b>	<b>0</b>	<b>0.0</b>
富士火災海上保険(株)	0	0	0	0	0.0	0	0	0.0	0	0	0.0
損害保険ジャパン日本興亜(株)	0	0	0	0	0.0	0	0	0.0	0	0	0.0
<b>保険会社計</b>	<b>0</b>	<b>0</b>	<b>0</b>	<b>0</b>	<b>0.0</b>	<b>0</b>	<b>0</b>	<b>0.0</b>	<b>0</b>	<b>0</b>	<b>0.0</b>
福岡県信用農業協同組合連合会	0	0	0	0	0.0	0	0	0.0	0	0	0.0
粕屋農業協同組合	0	0	0	0	0.0	0	0	0.0	0	0	0.0
福岡市東部農業協同組合	0	0	1	3	150.0	8	23	113.4	0	0	0.0
福岡市農業協同組合	0	0	1	2	0.0	46	120	68.1	0	0	0.0
福岡八女農業協同組合	0	0	0	0	0.0	4	33	89.1	0	0	0.0
北九州農業協同組合	0	0	0	0	0.0	0	0	0.0	0	0	0.0
福岡京築農業協同組合	0	0	0	0	0.0	0	0	0.0	0	0	0.0
<b>農協計</b>	<b>0</b>	<b>0</b>	<b>2</b>	<b>5</b>	<b>249.5</b>	<b>58</b>	<b>176</b>	<b>75.4</b>	<b>0</b>	<b>0</b>	<b>0.0</b>
新生銀行	0	0	0	0	0.0	0	0	0.0	0	0	0.0
あおぞら銀行	0	0	0	0	0.0	0	0	0.0	0	0	0.0
SBJ銀行	0	0	0	0	0.0	1	5	59.5	0	0	0.0
その他	0	0	0	0	0.0	0	0	0.0	0	0	0.0
<b>合計</b>	<b>2,504</b>	<b>28,152</b>	<b>9,073</b>	<b>100,759</b>	<b>101.8</b>	<b>101,557</b>	<b>870,997</b>	<b>92.4</b>	<b>382</b>	<b>3,268</b>	<b>64.1</b>

※個々の金額の合計は、四捨五入の関係から必ずしも合計値と一致しません。