



# MONTHLY DATA MAIL

## CONTENTS ~平成29年4月~

業務概況 1-2

構成比データ 3-4

制度別業務状況 5

地域別業務状況 6

金融機関別業務状況 7-8



福岡県信用保証協会

<http://www.fukuoka-cgc.or.jp/>

# 業務概況 —平成29年4月—

4月中の保証承諾(金額)は、20,582百万円、前年同月比108.4%となりました。

また、県・市融資制度は、前年同月比73.4%となりました。

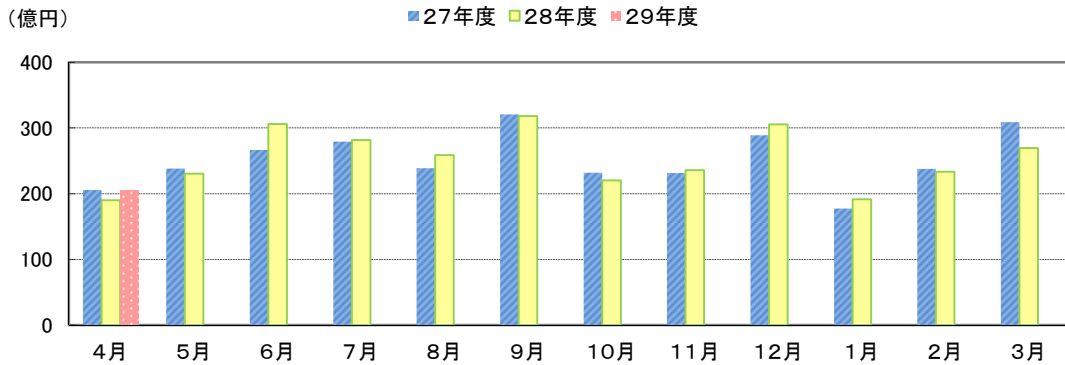
4月(月中)の代位弁済(金額)は、627百万円、前年同月比160.8%となりました。

このうち、卸売業が全体の32.5%、小売業が17.2%を占めました。

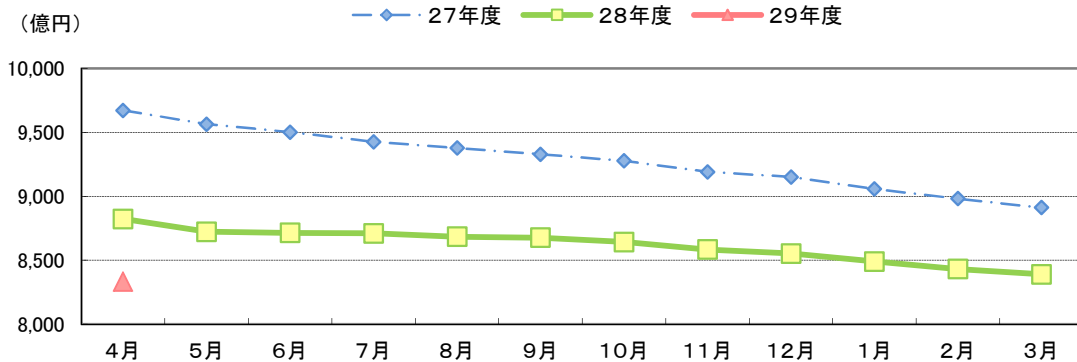
(単位:百万円)

	月 中			年 度 累 計		
	件 数	金 額	前年比(%)	件 数	金 額	前年比(%)
保 証 申 込	2,317	23,650	108.4	2,317	23,650	108.4
保 証 承 諾	1,999	20,582	108.4	1,999	20,582	108.4
保証債務残高	—	—	—	99,602	833,296	94.4
代 位 弁 済	98	627	160.8	98	627	160.8
管 理 回 収	26	204	61.0	26	204	61.0

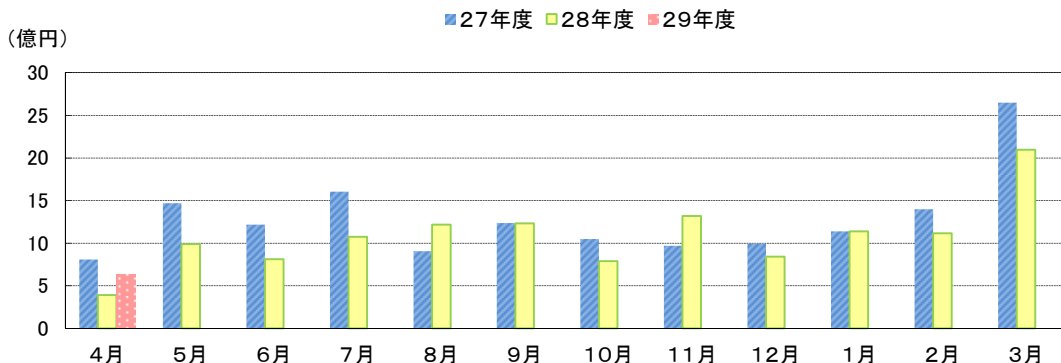
## 保証承諾の推移



## 保証債務残高の推移



## 代位弁済の推移



●部・支所別

(単位:百万円、%)

区分	保証承諾					保証債務残高			代位弁済				
	当月中		年度累計			当月末			当月中		年度累計		
	件数	金額	件数	金額	前年比	件数	金額	前年比	件数	金額	件数	金額	前年比
営業部	545	5,976	545	5,976	103.1	27,703	243,331	93.8	42	365	42	365	164.7
大濠支所	416	4,329	416	4,329	100.9	23,754	171,530	93.1	16	56	16	56	67.7
北九州支所	558	5,501	558	5,501	112.2	22,781	214,901	96.4	23	139	23	139	383.0
久留米支所	276	2,360	276	2,360	115.0	14,289	109,214	94.4	14	60	14	60	258.0
筑豊支所	130	1,625	130	1,625	113.9	7,042	62,281	94.7	0	0	0	0	0.0
大牟田支所	74	791	74	791	152.6	4,033	32,040	93.9	3	6	3	6	190.9
合計	1,999	20,582	1,999	20,582	108.4	99,602	833,296	94.4	98	627	98	627	160.8

●資金使途別

(単位:百万円、%)

区分	保証承諾						代位弁済					
	当月中		年度累計			構成比	当月中		年度累計			構成比
	件数	金額	件数	金額	前年比		件数	金額	件数	金額	前年比	
運転資金	1,697	17,678	1,697	17,678	107.5	85.9	79	557	79	557	157.0	88.8
設備資金	139	1,634	139	1,634	174.9	7.9	4	23	4	23	724.9	3.7
運転設備	163	1,270	163	1,270	79.1	6.2	15	47	15	47	145.0	7.4
合計	1,999	20,582	1,999	20,582	108.4	100.0	98	627	98	627	160.8	100.0

今月のトピックス

◆ 平成29年度 福岡市商工金融資金制度の主な改正内容について ◆

1. 小口事業資金の融資利率の引下げ ~最近の金融情勢等を踏まえ、融資利率が0.10%引き下げられました。~

資金名	改正後	現行	引下げ幅
小口事業資金	1.30%	1.40%	▲0.10%

2. 女性スタートアップ資金の創設

既存のスタートアップ資金より融資利率を引き下げた「女性スタートアップ資金」が創設されました。個人の場合は事業主の方、法人の場合は代表者の方が女性の場合に対象となります。

資金名	金利	引下げ幅
スタートアップ資金	1.30%	-
女性スタートアップ資金(新設)	1.20%	▲0.10%

3. 商工業振興資金(継続型バックアップ資金)の融資限度額引上げ

中小企業者の利便性向上を図るため、融資限度額が引き上げられました。

資金名	改正後	現行
継続型バックアップ資金	3,000万円又は平均月商の2倍のうち金額の小さい方	1,000万円又は平均月商のうち金額の小さい方

◆ 平成29年度 北九州市中小企業融資制度の主な改正内容について ◆

1. 融資利率の引下げ(抜粋)

中小企業者の金利負担軽減を図るため、融資利率が引き下げられるとともに、開業資金については、「女性・若者・シニア枠」が新設されました。

資金名	責任共有制度	改正後	現行	引下げ幅
小規模企業者支援資金	対象外	1.30%	1.40%	▲0.10%
一般事業資金	小口事業資金	対象	1.50%	▲0.10%
		対象外	1.40%	
	短期融資	対象	1.40%	
		対象外	1.30%	
開業支援資金	対象	1.30%	1.40%	▲0.10%
	対象外	1.20%	1.30%	
	女性・若者・シニア枠(新設)	対象	1.20%	1.40%
		対象外	1.10%	1.30%



福岡県信用保証協会

【お問い合わせ先】

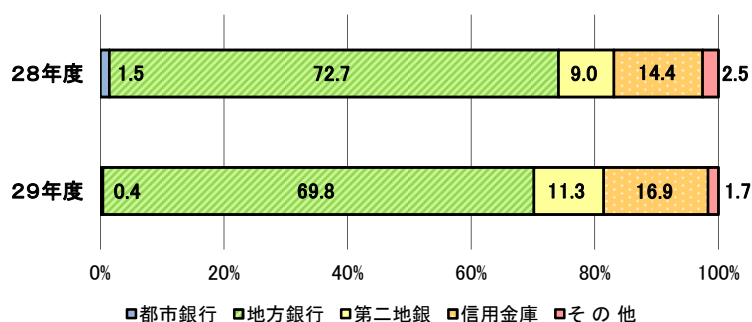
保証統括部 保証企画課

☎092-415-2609

# 構成比データ —平成29年4月— 【保証承諾】

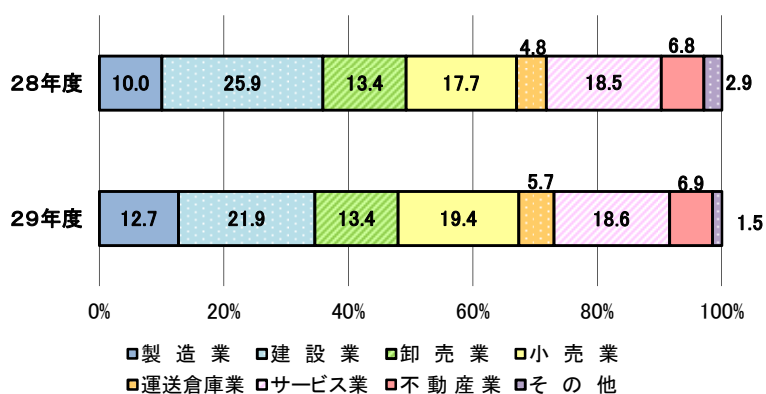
## ●金融機関群別 (単位:百万円、%)

	平成29年度累計		
	金額	前年比	構成比
都市銀行	85	30.7	0.4
地方銀行	14,357	104.1	69.8
第二地銀	2,317	135.7	11.3
信用金庫	3,475	127.5	16.9
その他	348	72.1	1.7
合計	20,582	108.4	100.0



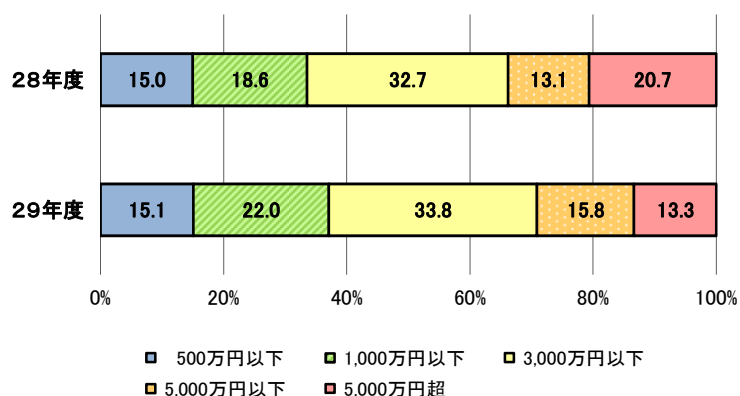
## ●業種別 (単位:百万円、%)

	平成29年度累計		
	金額	前年比	構成比
製造業	2,615	137.2	12.7
建設業	4,510	91.8	21.9
卸売業	2,749	108.3	13.4
小売業	3,993	118.7	19.4
運送倉庫業	1,165	128.1	5.7
サービス業	3,822	108.9	18.6
不動産業	1,418	109.9	6.9
その他	310	55.8	1.5
合計	20,582	108.4	100.0



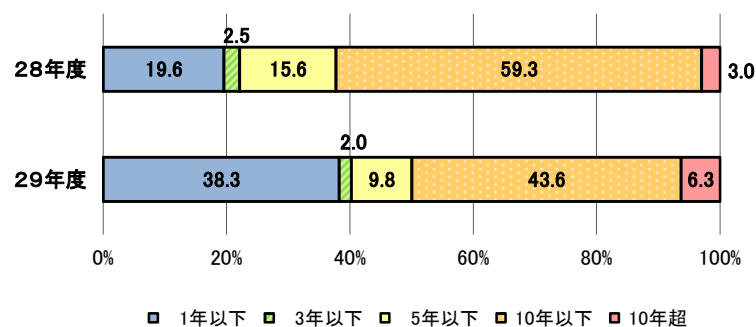
## ●金額別 (単位:百万円、%)

	平成29年度累計		
	金額	前年比	構成比
500万円以下	3,107	109.4	15.1
1,000万円以下	4,519	128.0	22.0
3,000万円以下	6,966	112.3	33.8
5,000万円以下	3,243	130.1	15.8
5,000万円超	2,747	70.0	13.3
合計	20,582	108.4	100.0



## ●期間別 (単位:百万円、%)

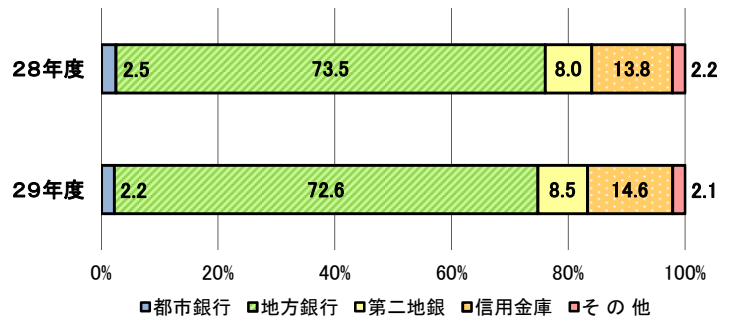
	平成29年度累計		
	金額	前年比	構成比
1年以下	7,874	211.7	38.3
3年以下	409	84.8	2.0
5年以下	2,016	68.1	9.8
10年以下	8,979	79.7	43.6
10年超	1,303	230.5	6.3
合計	20,582	108.4	100.0



## 構成比データ -平成29年4月- 【保証債務残高】

### ●金融機関群別 (単位:百万円、%)

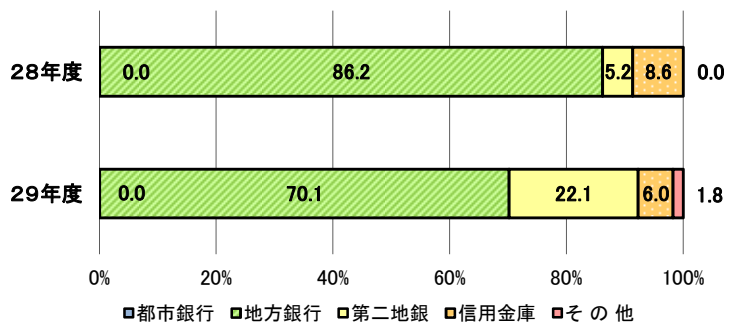
	平成29年度累計		
	金額	前年比	構成比
都市銀行	18,203	82.7	2.2
地方銀行	604,918	93.2	72.6
第二地銀	70,936	100.7	8.5
信用金庫	121,367	99.7	14.6
その他	17,872	91.8	2.1
合計	833,296	94.4	100.0



## 構成比データ -平成29年4月- 【代位弁済】

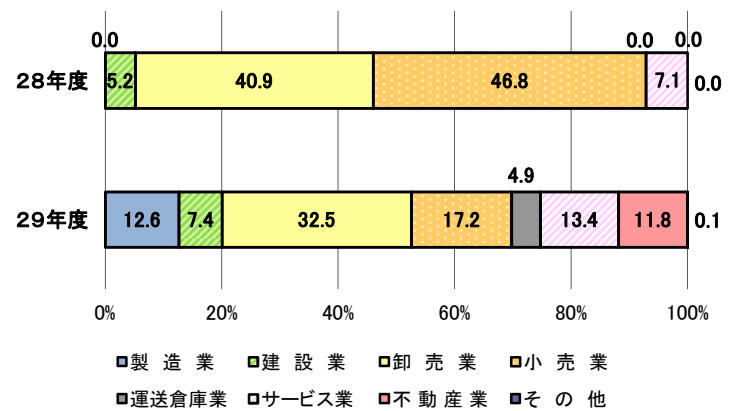
### ●金融機関群別 (単位:百万円、%)

	平成29年度累計		
	金額	前年比	構成比
都市銀行	0	0.0	0.0
地方銀行	440	130.8	70.1
第二地銀	139	688.6	22.1
信用金庫	37	110.7	6.0
その他	11	0.0	1.8
合計	627	160.8	100.0



### ●業種別 (単位:百万円、%)

	平成29年度累計		
	金額	前年比	構成比
製造業	79	0.0	12.6
建設業	47	231.0	7.4
卸売業	204	127.7	32.5
小売業	108	59.2	17.2
運送倉庫業	31	0.0	4.9
サービス業	84	302.1	13.4
不動産業	74	0.0	11.8
その他	1	0.0	0.1
合計	627	160.8	100.0



# 制度別業務状況 —平成29年4月—

(単位:百万円)

	保証承諾					保証債務残高			代位弁済		
	当月中		年度累計			当月末			年度累計		
	件数	金額	件数	金額	前年比(%)	件数	金額	前年比(%)	件数	金額	前年比(%)
<b>協会制度</b>	<b>1,010</b>	<b>12,152</b>	<b>1,010</b>	<b>12,152</b>	<b>161.8</b>	<b>24,925</b>	<b>296,905</b>	<b>116.8</b>	<b>14</b>	<b>125</b>	<b>1,139.9</b>
当座貸越	1	30	1	30	0.0	79	2,094	95.4	0	0	0.0
カードローン	8	33	8	33	55.9	178	736	89.3	0	0	0.0
創業(等)関連	8	45	8	45	105.6	323	1,101	196.7	0	0	0.0
根保証	70	700	70	700	86.0	1,060	11,277	87.9	1	3	0.0
追認	0	0	0	0	0.0	1	3	74.7	0	0	0.0
特定社債保証	0	0	0	0	0.0	118	5,696	90.2	0	0	0.0
ABL保証	6	74	6	74	104.5	92	1,620	81.6	0	0	0.0
経営安定関連保証	0	0	0	0	0.0	560	7,726	84.2	0	0	0.0
全国小口	19	56	19	56	41.5	1,249	2,639	103.6	2	2	0.0
その他	898	11,215	898	11,215	182.8	21,265	264,014	121.3	11	120	1097.8
<b>福岡県融資制度</b>	<b>377</b>	<b>4,125</b>	<b>377</b>	<b>4,125</b>	<b>76.6</b>	<b>32,760</b>	<b>268,327</b>	<b>83.5</b>	<b>40</b>	<b>273</b>	<b>102.4</b>
新規創業	2	10	2	10	105.6	550	1,319	75.4	1	4	0.0
小口事業	47	177	47	177	83.9	2,530	5,980	103.1	0	0	0.0
小規模事業者振興	16	99	16	99	118.1	274	2,131	190.1	0	0	0.0
長期経営安定	211	2,035	211	2,035	70.9	16,984	128,105	83.0	31	184	191.8
緊急経済対策	69	1,566	69	1,566	92.9	11,789	126,241	83.5	8	85	53.2
その他	32	238	32	238	44.9	633	4,552	63.2	0	0	0.0
<b>福岡市融資制度</b>	<b>360</b>	<b>2,772</b>	<b>360</b>	<b>2,772</b>	<b>68.6</b>	<b>27,216</b>	<b>179,904</b>	<b>86.6</b>	<b>29</b>	<b>190</b>	<b>190.6</b>
創業支援	28	117	28	117	120.2	1,340	4,186	121.2	2	5	243.1
小口事業	192	726	192	726	87.5	8,327	20,780	104.6	8	18	3564.8
商工業振興(一般)	81	1,009	81	1,009	55.6	4,747	44,845	104.4	6	41	1101.8
経営安定化	30	642	30	642	82.4	11,928	102,080	78.5	12	121	133.8
その他	29	278	29	278	53.5	874	8,014	70.4	1	5	154.7
<b>北九州市融資制度</b>	<b>186</b>	<b>1,300</b>	<b>186</b>	<b>1,300</b>	<b>72.4</b>	<b>10,983</b>	<b>80,506</b>	<b>89.0</b>	<b>8</b>	<b>26</b>	<b>203.5</b>
開業支援	5	28	5	28	212.1	223	725	165.4	0	0	0.0
小規模企業者	103	379	103	379	91.0	3,863	9,490	110.7	1	1	10.9
一般(小口)	28	150	28	150	240.8	681	2,894	135.1	0	0	0.0
一般(長期)	22	320	22	320	58.3	2,206	21,405	100.7	0	0	0.0
景気対応	18	307	18	307	57.3	3,791	44,434	79.9	7	25	0.0
その他	10	117	10	117	53.1	219	1,558	65.2	0	0	0.0
豊前市融資制度	0	0	0	0	0.0	4	10	42.4	0	0	0.0
中間市融資制度	0	0	0	0	0.0	16	35	100.3	0	0	0.0
久留米市融資制度	55	182	55	182	80.6	3,080	6,200	90.1	6	12	0.0
大川市融資制度	4	15	4	15	125.0	164	455	102.5	0	0	0.0
飯塚市融資制度	0	0	0	0	0.0	19	44	70.8	0	0	0.0
田川市融資制度	1	7	1	7	0.0	16	28	81.6	0	0	0.0
嘉麻市融資制度	0	0	0	0	0.0	1	1	55.9	0	0	0.0
大牟田市融資制度	0	0	0	0	0.0	100	167	55.8	0	0	0.0
柳川市融資制度	6	29	6	29	213.2	318	714	90.0	1	1	0.0
<b>県市融資制度計</b>	<b>989</b>	<b>8,430</b>	<b>989</b>	<b>8,430</b>	<b>73.4</b>	<b>74,677</b>	<b>536,391</b>	<b>85.4</b>	<b>84</b>	<b>502</b>	<b>132.5</b>
<b>合計</b>	<b>1,999</b>	<b>20,582</b>	<b>1,999</b>	<b>20,582</b>	<b>108.4</b>	<b>99,602</b>	<b>833,296</b>	<b>94.4</b>	<b>98</b>	<b>627</b>	<b>160.8</b>

# 地域別業務状況 —平成29年4月—

(単位:百万円)

	保証承諾					保証債務残高			代位弁済		
	当月中		年度累計			当月末			年度累計		
	件数	金額	件数	金額	前年比(%)	件数	金額	前年比(%)	件数	金額	前年比(%)
福岡市	655	7,215	655	7,215	100.9	36,511	302,015	93.2	34	245	245.4
筑紫野市	30	294	30	294	92.5	1,310	10,482	98.5	5	22	0.0
春日市	40	453	40	453	262.2	1,723	11,316	92.6	2	5	6.8
大野城市	49	576	49	576	97.8	1,949	15,942	95.4	9	98	1,349.9
宗像市	17	90	17	90	65.6	1,223	7,407	95.8	1	1	0.0
太宰府市	27	166	27	166	132.5	1,031	8,404	94.4	1	38	0.0
古賀市	13	132	13	132	74.8	866	7,328	96.3	1	4	0.0
福津市	20	159	20	159	85.6	670	4,783	103.3	0	0	0.0
糸島市	12	265	12	265	201.0	1,280	7,464	88.0	3	3	0.0
筑紫郡	28	176	28	176	104.9	1,023	6,910	92.7	1	2	0.0
糟屋郡	73	814	73	814	92.8	3,934	34,388	92.9	1	4	3.3
<b>小計</b>	<b>964</b>	<b>10,340</b>	<b>964</b>	<b>10,340</b>	<b>103.1</b>	<b>51,520</b>	<b>416,440</b>	<b>93.5</b>	<b>58</b>	<b>421</b>	<b>142.1</b>
北九州市	465	4,501	465	4,501	105.7	18,397	177,092	96.3	14	73	348.9
行橋市	21	181	21	181	210.4	941	7,901	94.2	5	57	369.9
豊前市	10	151	10	151	414.6	350	3,047	99.7	3	7	0.0
中間市	12	141	12	141	54.8	624	4,650	96.5	0	0	0.0
遠賀郡	28	359	28	359	321.2	1,331	10,369	93.8	1	2	0.0
京都郡	12	91	12	91	118.4	769	8,019	95.5	0	0	0.0
築上郡	5	51	5	51	98.1	321	2,785	101.2	0	0	0.0
<b>小計</b>	<b>553</b>	<b>5,474</b>	<b>553</b>	<b>5,474</b>	<b>112.2</b>	<b>22,733</b>	<b>213,862</b>	<b>96.2</b>	<b>23</b>	<b>139</b>	<b>383.0</b>
久留米市	136	1,131	136	1,131	111.7	6,986	52,386	93.2	7	19	92.0
八女市	34	223	34	223	71.2	1,423	11,152	102.5	2	10	322.7
筑後市	12	138	12	138	127.4	815	6,042	97.0	0	0	0.0
大川市	19	189	19	189	265.6	1,254	10,994	93.5	4	31	0.0
小郡市	14	155	14	155	114.0	578	3,748	97.2	0	0	0.0
うきは市	15	142	15	142	198.7	728	5,304	96.6	1	1	0.0
朝倉市	17	144	17	144	101.6	1,096	9,138	92.8	0	0	0.0
朝倉郡	14	107	14	107	81.5	512	3,622	90.8	0	0	0.0
三井郡	2	16	2	16	100.0	213	1,734	93.1	0	0	0.0
三潴郡	3	24	3	24	95.2	259	1,852	97.3	0	0	0.0
八女郡	9	71	9	71	108.0	375	2,529	91.4	0	0	0.0
<b>小計</b>	<b>275</b>	<b>2,340</b>	<b>275</b>	<b>2,340</b>	<b>111.8</b>	<b>14,239</b>	<b>108,500</b>	<b>94.5</b>	<b>14</b>	<b>60</b>	<b>191.6</b>
直方市	27	352	27	352	157.9	1,065	10,825	97.4	0	0	0.0
飯塚市	45	604	45	604	115.7	2,452	21,947	92.3	0	0	0.0
田川市	17	258	17	258	181.6	874	7,431	93.6	0	0	0.0
宮若市	6	46	6	46	30.3	477	4,912	95.8	0	0	0.0
嘉麻市	9	125	9	125	61.5	585	4,318	99.4	0	0	0.0
鞍手郡	12	47	12	47	3113.3	375	3,113	98.7	0	0	0.0
嘉穂郡	5	86	5	86	169.3	181	1,867	95.5	0	0	0.0
田川郡	12	120	12	120	71.6	1,052	8,279	98.8	0	0	0.0
<b>小計</b>	<b>133</b>	<b>1,637</b>	<b>133</b>	<b>1,637</b>	<b>112.1</b>	<b>7,061</b>	<b>62,692</b>	<b>95.3</b>	<b>0</b>	<b>0</b>	<b>0.0</b>
大牟田市	41	327	41	327	115.6	2,016	15,427	93.9	1	4	0.0
柳川市	26	314	26	314	172.5	1,392	11,763	92.6	1	1	0.0
みやま市	7	150	7	150	259.4	637	4,608	97.1	1	1	35.4
<b>小計</b>	<b>74</b>	<b>791</b>	<b>74</b>	<b>791</b>	<b>151.3</b>	<b>4,045</b>	<b>31,798</b>	<b>93.9</b>	<b>3</b>	<b>6</b>	<b>190.9</b>
福岡県外	0	0	0	0	0.0	4	5	21.1	0	0	0.0
<b>合計</b>	<b>1,999</b>	<b>20,582</b>	<b>1,999</b>	<b>20,582</b>	<b>108.4</b>	<b>99,602</b>	<b>833,296</b>	<b>94.4</b>	<b>98</b>	<b>627</b>	<b>160.8</b>

※「福岡県外」欄は住所が福岡県外にある方の数値です。

# 金融機関別業務状況 ー平成29年4月ー

## No.1

(単位:百万円)

	保証承諾					保証債務残高			代位弁済		
	当月中		年度累計			当月末			年度累計		
	件数	金額	件数	金額	前年比(%)	件数	金額	前年比(%)	件数	金額	前年比(%)
みずほ銀行	1	30	1	30	22.2	244	4,296	69.2	0	0	0.0
三菱東京UFJ銀行	0	0	0	0	0.0	197	4,402	92.7	0	0	0.0
三井住友銀行	2	35	2	35	45.5	474	6,537	82.8	0	0	0.0
りそな銀行	1	20	1	20	200.0	116	2,969	94.1	0	0	0.0
<b>都市銀行計</b>	<b>4</b>	<b>85</b>	<b>4</b>	<b>85</b>	<b>30.7</b>	<b>1,031</b>	<b>18,203</b>	<b>82.7</b>	<b>0</b>	<b>0</b>	<b>0.0</b>
広島銀行	0	0	0	0	0.0	25	147	91.7	0	0	0.0
山口銀行	0	0	0	0	0.0	9	95	97.9	0	0	0.0
百十四銀行	0	0	0	0	0.0	24	199	83.0	0	0	0.0
伊予銀行	0	0	0	0	0.0	36	577	84.8	0	0	0.0
福岡銀行	407	4,566	407	4,566	103.9	22,577	193,821	92.3	22	138	246.7
筑邦銀行	160	1,627	160	1,627	112.6	5,736	53,217	97.9	5	62	0.0
佐賀銀行	93	1,229	93	1,229	172.7	3,932	36,279	107.4	4	13	26.2
十八銀行	5	149	5	149	7,450.0	325	3,086	81.6	0	0	0.0
親和銀行	23	388	23	388	298.5	871	8,740	98.3	0	0	0.0
肥後銀行	2	37	2	37	730.0	55	484	114.2	0	0	0.0
大分銀行	0	0	0	0	0.0	55	523	78.1	0	0	0.0
宮崎銀行	0	0	0	0	0.0	1	2	66.2	0	0	0.0
鹿児島銀行	0	0	0	0	0.0	0	0	0.0	0	0	0.0
西日本シティ銀行	474	5,358	474	5,358	84.7	28,347	262,115	91.7	40	227	109.9
北九州銀行	70	1,003	70	1,003	129.0	3,078	45,633	91.8	0	0	0.0
<b>地方銀行計</b>	<b>1,234</b>	<b>14,357</b>	<b>1,234</b>	<b>14,357</b>	<b>104.1</b>	<b>65,071</b>	<b>604,918</b>	<b>93.2</b>	<b>71</b>	<b>440</b>	<b>130.8</b>
三菱UFJ信託銀行	0	0	0	0	0.0	0	0	0.0	0	0	0.0
みずほ信託銀行	0	0	0	0	0.0	0	0	0.0	0	0	0.0
三井住友信託銀行	0	0	0	0	0.0	1	1	21.6	0	0	0.0
<b>信託銀行計</b>	<b>0</b>	<b>0</b>	<b>0</b>	<b>0</b>	<b>0.0</b>	<b>1</b>	<b>1</b>	<b>21.6</b>	<b>0</b>	<b>0</b>	<b>0.0</b>
もみじ銀行	0	0	0	0	0.0	20	127	75.4	0	0	0.0
西京銀行	3	20	3	20	28.3	290	3,000	78.5	0	0	0.0
福岡中央銀行	281	2,199	281	2,199	144.2	11,689	63,998	103.0	16	132	656.6
佐賀共栄銀行	0	0	0	0	0.0	99	486	87.1	1	6	0.0
長崎銀行	0	0	0	0	0.0	0	0	0.0	0	0	0.0
熊本銀行	3	42	3	42	64.6	197	1,748	83.1	0	0	0.0
豊和銀行	0	0	0	0	0.0	104	1,003	90.1	0	0	0.0
宮崎太陽銀行	0	0	0	0	0.0	3	10	81.3	0	0	0.0
南日本銀行	2	56	2	56	622.2	76	564	106.9	0	0	0.0
<b>第二地銀協加盟行計</b>	<b>289</b>	<b>2,317</b>	<b>289</b>	<b>2,317</b>	<b>135.7</b>	<b>12,478</b>	<b>70,936</b>	<b>100.7</b>	<b>17</b>	<b>139</b>	<b>688.6</b>
信金中央金庫	0	0	0	0	0.0	0	0	0.0	0	0	0.0
西中国信用金庫	0	0	0	0	0.0	0	0	0.0	0	0	0.0
福岡信用金庫	45	296	45	296	166.8	2,074	13,090	94.5	4	33	1,354.9
福岡ひびき信用金庫	190	1,648	190	1,648	156.3	5,685	43,731	107.6	1	1	2.2
大牟田柳川信用金庫	28	237	28	237	130.4	1,758	11,285	94.8	0	0	0.0
筑後信用金庫	56	360	56	360	102.0	2,606	14,523	99.0	0	0	0.0
飯塚信用金庫	30	311	30	311	69.5	1,532	12,192	90.6	0	0	0.0
田川信用金庫	5	23	5	23	36.0	382	2,272	86.4	0	0	0.0
大川信用金庫	16	156	16	156	282.8	1,340	11,031	98.1	1	3	0.0
遠賀信用金庫	56	444	56	444	112.9	2,297	13,173	100.0	1	1	0.0
佐賀信用金庫	0	0	0	0	0.0	4	33	87.3	0	0	0.0
大分みらい信用金庫	0	0	0	0	0.0	9	38	109.6	0	0	0.0
<b>信用金庫計</b>	<b>426</b>	<b>3,475</b>	<b>426</b>	<b>3,475</b>	<b>127.5</b>	<b>17,687</b>	<b>121,367</b>	<b>99.7</b>	<b>7</b>	<b>37</b>	<b>110.7</b>



# 金融機関別業務状況 ー平成29年4月ー

## No.2

(単位:百万円)

	保証承諾					保証債務残高			代位弁済		
	当月中		年度累計			当月末			年度累計		
	件数	金額	件数	金額	前年比(%)	件数	金額	前年比(%)	件数	金額	前年比(%)
横浜幸銀信用組合	3	107	3	107	902.5	74	436	96.0	0	0	0.0
朝銀西信用組合	0	0	0	0	0.0	9	54	162.2	0	0	0.0
福岡県医師信用組合	0	0	0	0	0.0	0	0	0.0	0	0	0.0
福岡県南部信用組合	7	27	7	27	22.9	515	1,950	90.2	2	8	0.0
福岡県中央信用組合	23	91	23	91	47.5	1,648	6,166	89.3	1	4	0.0
とびうめ信用組合	6	11	6	11	11.5	536	2,178	89.4	0	0	0.0
<b>信用組合計</b>	<b>39</b>	<b>235</b>	<b>39</b>	<b>235</b>	<b>56.5</b>	<b>2,782</b>	<b>10,783</b>	<b>90.0</b>	<b>3</b>	<b>11</b>	<b>0.0</b>
商工組合中央金庫	7	113	7	113	174.9	501	6,940	95.6	0	0	0.0
農林中央金庫	0	0	0	0	0.0	0	0	0.0	0	0	0.0
日本政策投資銀行	0	0	0	0	0.0	0	0	0.0	0	0	0.0
日本公庫(国民生活事業)	0	0	0	0	0.0	0	0	0.0	0	0	0.0
日本公庫(中小企業事業)	0	0	0	0	0.0	1	14	97.1	0	0	0.0
<b>政府系銀行計</b>	<b>7</b>	<b>113</b>	<b>7</b>	<b>113</b>	<b>174.9</b>	<b>502</b>	<b>6,955</b>	<b>95.6</b>	<b>0</b>	<b>0</b>	<b>0.0</b>
九州労働金庫	0	0	0	0	0.0	0	0	0.0	0	0	0.0
<b>労働金庫計</b>	<b>0</b>	<b>0</b>	<b>0</b>	<b>0</b>	<b>0.0</b>	<b>0</b>	<b>0</b>	<b>0.0</b>	<b>0</b>	<b>0</b>	<b>0.0</b>
富士火災海上保険(株)	0	0	0	0	0.0	0	0	0.0	0	0	0.0
損害保険ジャパン日本興亜(株)	0	0	0	0	0.0	0	0	0.0	0	0	0.0
<b>保険会社計</b>	<b>0</b>	<b>0</b>	<b>0</b>	<b>0</b>	<b>0.0</b>	<b>0</b>	<b>0</b>	<b>0.0</b>	<b>0</b>	<b>0</b>	<b>0.0</b>
福岡県信用農業協同組合連合会	0	0	0	0	0.0	0	0	0.0	0	0	0.0
粕屋農業協同組合	0	0	0	0	0.0	0	0	0.0	0	0	0.0
福岡市東部農業協同組合	0	0	0	0	0.0	6	20	88.8	0	0	0.0
福岡市農業協同組合	0	0	0	0	0.0	40	81	61.6	0	0	0.0
福岡八女農業協同組合	0	0	0	0	0.0	3	30	89.1	0	0	0.0
北九州農業協同組合	0	0	0	0	0.0	0	0	0.0	0	0	0.0
福岡京築農業協同組合	0	0	0	0	0.0	0	0	0.0	0	0	0.0
<b>農協計</b>	<b>0</b>	<b>0</b>	<b>0</b>	<b>0</b>	<b>0.0</b>	<b>49</b>	<b>130</b>	<b>69.8</b>	<b>0</b>	<b>0</b>	<b>0.0</b>
新生銀行	0	0	0	0	0.0	0	0	0.0	0	0	0.0
あおぞら銀行	0	0	0	0	0.0	0	0	0.0	0	0	0.0
SBJ銀行	0	0	0	0	0.0	1	2	41.8	0	0	0.0
その他	0	0	0	0	0.0	0	0	0.0	0	0	0.0
<b>合計</b>	<b>1,999</b>	<b>20,582</b>	<b>1,999</b>	<b>20,582</b>	<b>108.4</b>	<b>99,602</b>	<b>833,296</b>	<b>94.4</b>	<b>98</b>	<b>627</b>	<b>160.8</b>

※個々の金額の合計には四捨五入の関係から必ずしも合計値と一致しません。

※横浜幸銀信用組合の数値には合併前の九州幸銀信用組合の数値を含みます。