



MONTHLY DATA MAIL

CONTENTS ~平成29年12月~

業務概況	1-2
構成比データ	3-4
制度別業務状況	5
地域別業務状況	6
金融機関別業務状況	7-8



福岡県信用保証協会

<http://www.fukuoka-cgc.or.jp/>



業務概況 —平成29年12月—

12月中の保証承諾(金額)は、32,402百万円、前年同月比106.1%となりました。

また、県・市融資制度は、前年同月比102.7%となりました。

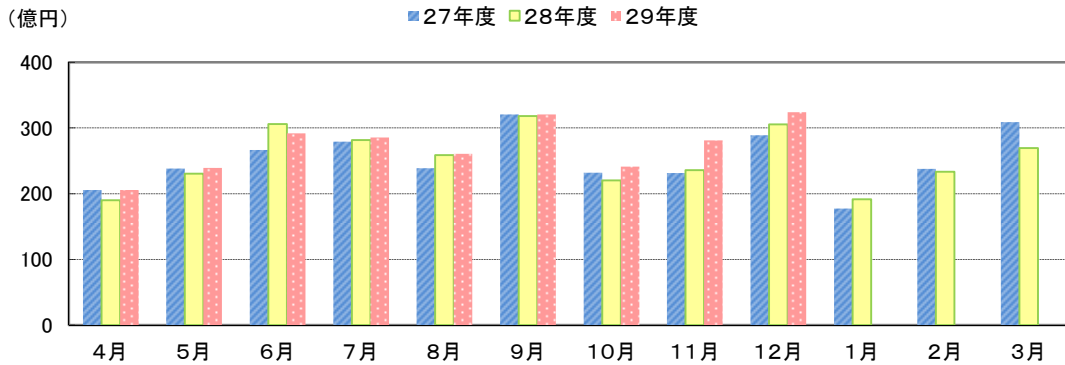
12月(月中)の代位弁済(金額)は、1,196百万円、前年同月比141.7%となりました。

このうち、卸売業が全体の39.7%、製造業が18.1%を占めました。

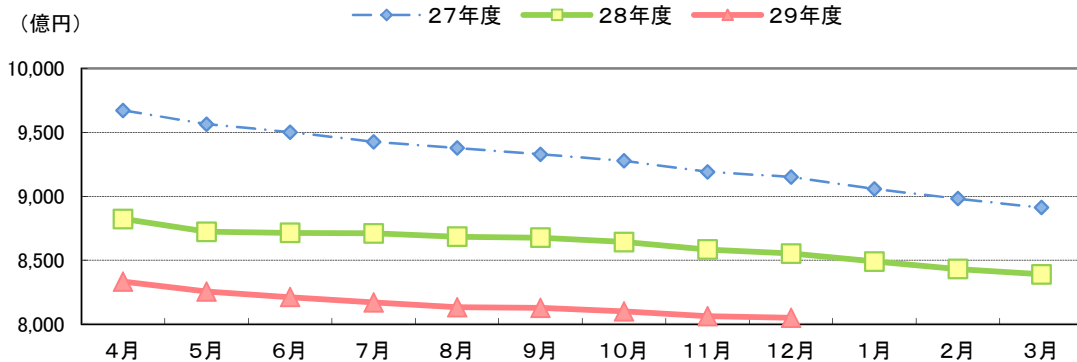
(単位:百万円)

	月 中			年度 累 計		
	件 数	金 額	前年比(%)	件 数	金 額	前年比(%)
保 証 申 込	2,724	32,739	107.5	23,472	270,803	100.2
保 証 承 諾	2,759	32,402	106.1	21,723	244,883	104.4
保証債務残高	—	—	—	97,760	804,958	94.1
代 位 弁 済	125	1,196	141.7	996	7,787	89.8
管 理 回 収	38	385	83.9	318	2,861	92.9

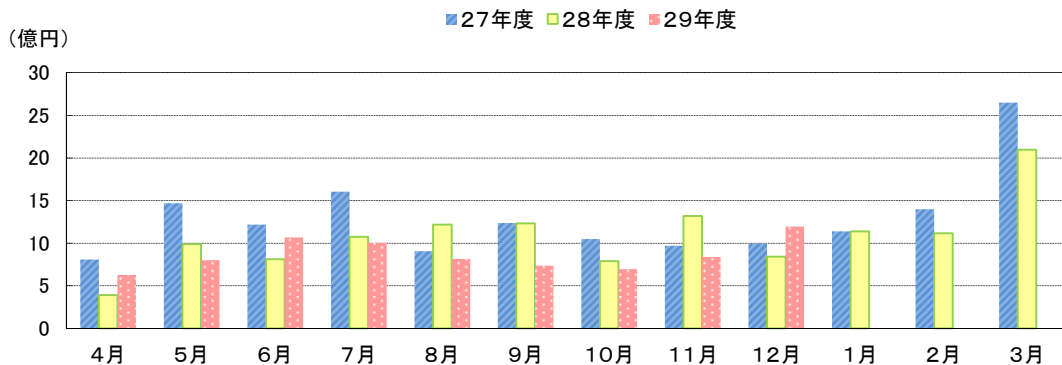
保証承諾の推移



保証債務残高の推移



代位弁済の推移



●部・支所別

(単位:百万円、%)

区分	保証承諾					保証債務残高			代位弁済				
	当月中		年度累計			当月末			当月中		年度累計		
	件数	金額	件数	金額	前年比	件数	金額	前年比	件数	金額	件数	金額	前年比
営業部	784	9,713	5,966	69,985	98.7	27,222	233,325	93.1	31	267	306	2,309	77.1
大濠支所	561	5,915	4,575	47,858	102.4	23,284	165,021	93.6	37	368	233	1,606	88.9
北九州支所	760	9,151	5,973	67,932	108.9	22,656	210,310	95.8	31	329	224	1,936	104.6
久留米支所	356	4,029	2,956	32,865	114.8	13,789	105,604	94.2	16	145	153	1,371	97.4
筑豊支所	184	2,197	1,443	17,352	96.1	6,892	59,856	94.2	7	79	53	394	114.6
大牟田支所	114	1,396	810	8,890	113.5	3,917	30,842	93.2	3	8	27	170	64.4
合計	2,759	32,402	21,723	244,883	104.4	97,760	804,958	94.1	125	1,196	996	7,787	89.8

●資金使途別

(単位:百万円、%)

区分	保証承諾						代位弁済					
	当月中		年度累計			構成比	当月中		年度累計			構成比
	件数	金額	件数	金額	前年比		件数	金額	件数	金額	前年比	
運転資金	2,443	29,912	18,909	219,687	104.9	89.7	112	1,129	860	7,027	89.0	90.2
設備資金	116	659	1,175	11,100	105.4	4.5	5	11	50	296	96.6	3.8
運転設備	200	1,830	1,639	14,097	96.0	5.8	8	56	86	464	99.5	6.0
合計	2,759	32,402	21,723	244,883	104.4	100.0	125	1,196	996	7,787	89.8	100.0

今月のトピックス

◆ 「継続型短期保証（略称：継短）」の最終更新期限について ◆

平成24年9月から取扱いを開始いたしました「継続型短期保証（略称：継短）」につきましては、平成24年11月末をもって新規募集期間を終了し、現在は同期間内取扱分について更新手続きを行っておりますが、**平成30年3月30日（金）当協会申込受付分をもって最終更新期限が到来いたしますので、お知らせします。**

なお、「更新手続き」または「最終更新期限後に期日が到来する方」についての取扱いにつきましては次のとおりとなります。

最終更新期限前に期日が到来する方

- 最後の更新手続きが可能です。
- 原則として、新規保証の申込を受け、借換にて更新手続きを行います（継続新規扱い）。

最終更新期限後に期日が到来する方

次のいずれかの手続きが必要となります。

- 一括返済による完済
- 条件変更による期限延長
- 他の保証商品（制度）での借換

◆ 「継続型短期保証BIG（略称：継短BIG）」の新規募集期間の終了について ◆

「継続型短期保証BIG（略称：継短BIG）」につきましては、**平成30年3月30日（金）をもって新規募集を終了いたします。**

※「継短BIG」とは、短期資金（経常運転資金）を1年ごとに更新し、概ね5年間継続してご利用いただける保証商品です。
詳しくは当協会窓口までお問い合わせください。

お急ぎ
ください!



福岡県信用保証協会

【お問い合わせ先】

保証統括部 保証企画課

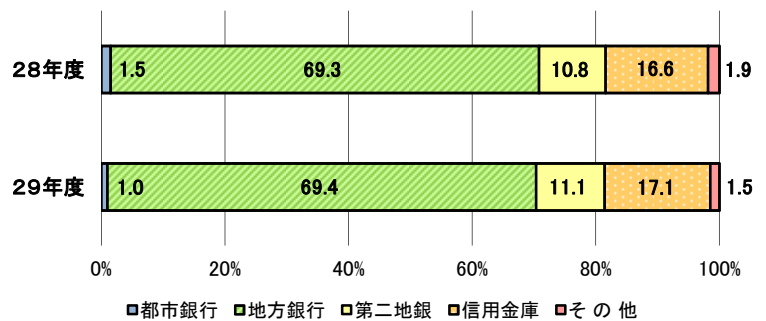
☎092-415-2609

構成比データ ー平成29年12月ー

【保証承諾】

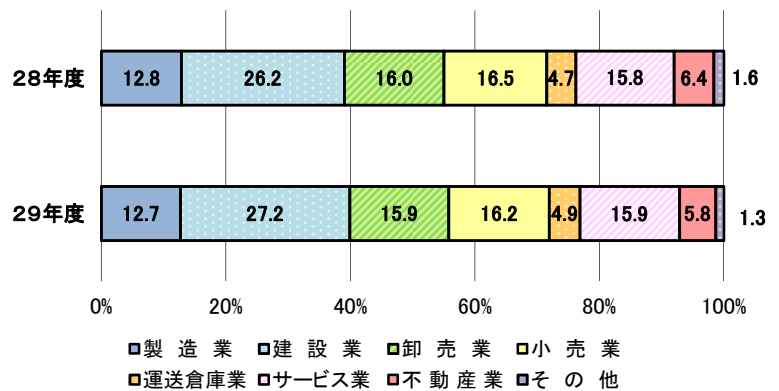
●金融機関群別 (単位:百万円、%)

	平成29年度累計		
	金額	前年比	構成比
都市銀行	2,455	67.6	1.0
地方銀行	169,841	104.5	69.4
第二地銀	27,165	107.4	11.1
信用金庫	41,774	107.6	17.1
その他	3,648	83.9	1.5
合計	244,883	104.4	100.0



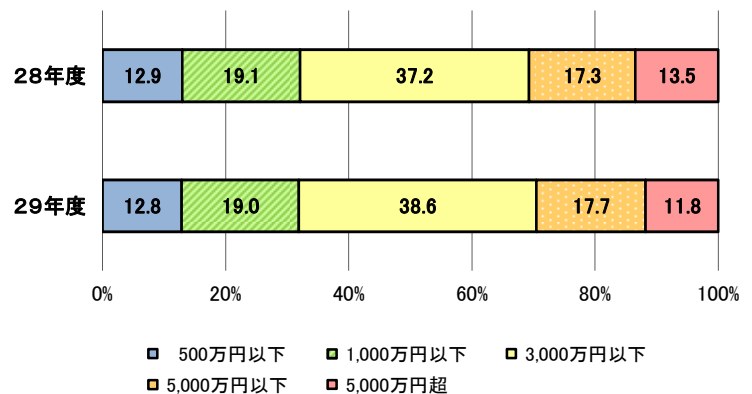
●業種別 (単位:百万円、%)

	平成29年度累計		
	金額	前年比	構成比
製造業	31,118	103.3	12.7
建設業	66,563	108.4	27.2
卸売業	38,937	103.5	15.9
小売業	39,608	102.5	16.2
運送倉庫業	12,107	110.4	4.9
サービス業	39,052	105.3	15.9
不動産業	14,319	95.9	5.8
その他	3,180	83.3	1.3
合計	244,883	104.4	100.0



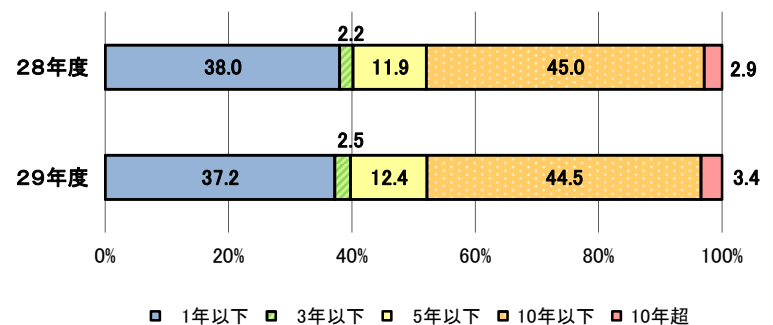
●金額別 (単位:百万円、%)

	平成29年度累計		
	金額	前年比	構成比
500万円以下	31,451	103.7	12.8
1,000万円以下	46,606	103.8	19.0
3,000万円以下	94,519	108.3	38.6
5,000万円以下	43,432	107.3	17.7
5,000万円超	28,874	91.4	11.8
合計	244,883	104.4	100.0



●期間別 (単位:百万円、%)

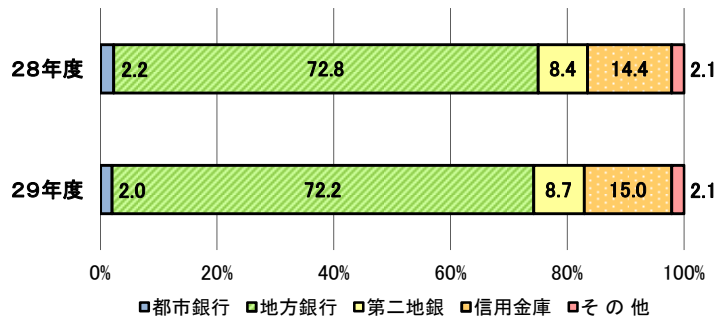
	平成29年度累計		
	金額	前年比	構成比
1年以下	91,135	102.2	37.2
3年以下	6,191	120.8	2.5
5年以下	30,423	109.2	12.4
10年以下	108,852	103.0	44.5
10年超	8,282	122.7	3.4
合計	244,883	104.4	100.0



構成比データ -平成29年12月- 【保証債務残高】

●金融機関群別 (単位:百万円、%)

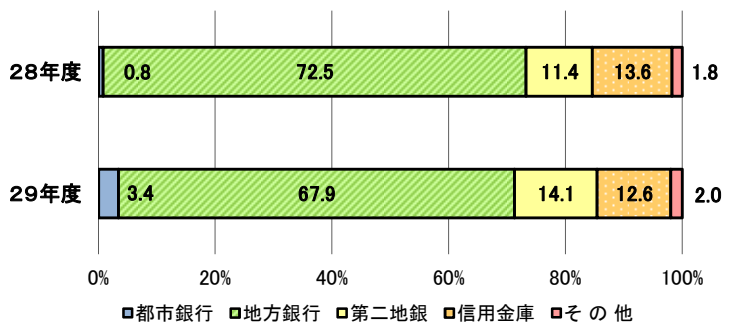
	平成29年度累計		
	金額	前年比	構成比
都市銀行	15,928	83.2	2.0
地方銀行	581,560	93.4	72.2
第二地銀	69,945	97.0	8.7
信用金庫	120,447	97.8	15.0
その他	17,078	92.9	2.1
合計	804,958	94.1	100.0



構成比データ -平成29年12月- 【代位弁済】

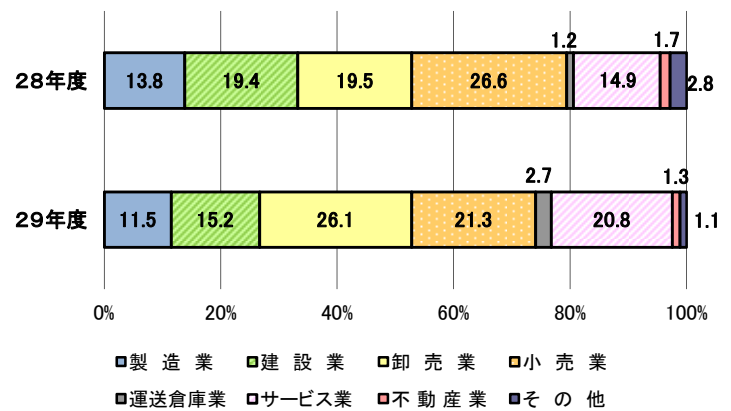
●金融機関群別 (単位:百万円、%)

	平成29年度累計		
	金額	前年比	構成比
都市銀行	264	398.3	3.4
地方銀行	5,286	84.1	67.9
第二地銀	1,100	111.6	14.1
信用金庫	983	83.2	12.6
その他	153	100.2	2.0
合計	7,787	89.8	100.0



●業種別 (単位:百万円、%)

	平成29年度累計		
	金額	前年比	構成比
製造業	894	74.7	11.5
建設業	1,182	70.2	15.2
卸売業	2,032	119.9	26.1
小売業	1,658	71.9	21.3
運送倉庫業	211	209.7	2.7
サービス業	1,617	125.0	20.8
不動産業	103	69.2	1.3
その他	89	36.3	1.1
合計	7,787	89.8	100.0



制度別業務状況 —平成29年12月—

(単位:百万円)

	保証承諾					保証債務残高			代位弁済		
	当月中		年度累計			当月末			年度累計		
	件数	金額	件数	金額	前年比(%)	件数	金額	前年比(%)	件数	金額	前年比(%)
協会制度	1,274	17,621	10,302	142,136	113.3	26,686	315,502	109.0	163	1,289	117.0
一般保証	383	5,580	2,907	48,182	101.3	10,763	151,009	108.1	73	684	106.4
当貸／カードローン	14	168	96	1,182	103.5	233	2,732	95.0	2	4	89.6
創業(等)関連	12	71	91	341	54.6	379	1,213	125.5	4	10	70.4
根保証	78	888	711	7,992	92.2	970	10,349	88.6	4	17	40.1
特定社債保証	1	40	14	816	77.9	109	5,265	91.5	0	0	0.0
ABL保証	6	115	53	1,117	71.0	86	1,514	87.2	0	0	0.0
経営安定関連保証	2	80	17	540	45.7	465	6,784	81.0	6	13	25.4
全国小口	42	183	335	1,123	106.6	1,303	2,827	105.4	11	21	107.5
継短BIG	570	7,913	4,734	60,708	109.9	5,077	64,242	153.1	12	87	0.0
その他	166	2,584	1,344	20,136	273.1	7,301	69,570	94.5	51	452	141.3
福岡県融資制度	611	7,004	4,524	49,434	101.7	30,862	243,167	85.3	378	3,299	75.9
新規創業	10	41	81	372	341.9	540	1,347	93.8	8	16	352.5
小口事業	78	266	572	2,100	108.6	2,592	6,213	104.1	17	38	67.7
小規模事業者振興	24	248	185	1,659	132.1	414	3,166	162.5	1	4	0.0
長期経営安定	321	3,448	2,379	24,314	97.7	15,790	114,768	84.3	223	2,046	83.3
緊急経済対策	135	2,636	893	17,596	106.1	10,959	113,477	84.6	114	1,076	61.0
その他	43	365	414	3,393	88.7	567	4,196	79.9	15	119	182.6
福岡市融資制度	505	4,656	3,984	32,396	82.2	26,038	163,201	86.3	328	2,284	99.4
創業支援	42	184	305	1,275	96.5	1,480	4,551	115.9	19	62	86.8
小口事業	215	856	1,813	6,854	94.8	8,402	21,125	102.8	98	278	145.1
商工業振興(一般)	147	2,414	1,126	14,993	90.6	4,798	44,884	100.5	62	506	165.8
経営安定化	38	695	307	5,535	56.1	10,607	85,750	77.0	130	1,268	81.5
その他	63	507	433	3,739	83.8	751	6,890	79.4	19	170	98.0
北九州市融資制度	295	2,815	2,275	18,614	100.3	10,724	75,955	90.6	98	858	99.5
開業支援	14	63	91	445	147.9	276	929	149.7	3	18	255.6
小規模企業者	129	546	1,149	4,255	113.5	4,061	10,350	112.8	19	46	51.6
一般(小口)	33	193	274	1,508	114.9	789	3,477	130.9	4	8	43.1
一般(長期)	63	1,100	406	6,936	101.6	2,077	21,519	100.1	19	202	104.7
景気対応	24	674	179	4,175	86.9	3,337	38,344	79.9	49	569	108.8
その他	32	240	176	1,296	82.6	184	1,336	72.1	4	15	48.6
豊前市融資制度	0	0	0	0	0.0	3	7	44.5	0	0	0.0
中間市融資制度	0	0	1	2	33.1	14	28	83.7	0	0	0.0
久留米市融資制度	57	224	514	1,741	84.1	2,850	5,684	87.9	26	53	96.6
大川市融資制度	9	48	53	302	174.0	180	600	129.1	1	1	69
飯塚市融資制度	0	0	0	0	0.0	15	18	36.7	1	1	0.0
田川市融資制度	0	0	4	13	0.0	16	27	113.8	0	0	0.0
嘉麻市融資制度	0	0	0	0	0.0	1	1	37.6	0	0	0.0
大牟田市融資制度	0	0	7	16	41.0	71	104	49.2	0	0	0.0
柳川市融資制度	8	34	59	229	94.5	300	665	88.3	1	1	17.1
県市融資制度計	1,485	14,780	11,421	102,747	94.2	71,074	489,456	86.5	833	6,498	85.8
合計	2,759	32,402	21,723	244,883	104.4	97,760	804,958	94.1	996	7,787	89.8

※平成29年12月号より、「協会制度」の内訳項目を一部変更しています。

地域別業務状況 —平成29年12月—

(単位:百万円)

	保証承諾					保証債務残高			代位弁済		
	当月中		年度累計			当月末			年度累計		
	件数	金額	件数	金額	前年比(%)	件数	金額	前年比(%)	件数	金額	前年比(%)
福岡市	905	10,919	7,225	83,054	97.3	35,738	288,420	92.6	408	3,147	100.5
筑紫野市	33	353	310	3,539	107.6	1,292	10,134	95.4	17	84	176.7
春日市	45	405	362	3,669	116.3	1,678	11,171	94.4	15	39	27.5
大野城市	64	715	453	4,796	98.3	1,912	14,940	93.5	25	228	63.4
宗像市	43	370	283	2,483	119.6	1,227	7,495	98.9	7	30	26.5
太宰府市	24	253	229	2,274	116.9	993	7,971	92.2	9	81	154.8
古賀市	21	288	176	2,029	104.1	867	7,162	95.5	5	43	101.2
福津市	26	210	180	1,581	84.8	691	4,795	98.9	2	6	6.0
糸島市	36	289	250	2,501	130.0	1,281	7,557	98.6	14	48	22.3
筑紫郡	26	250	227	2,013	100.8	1,032	6,759	93.5	5	45	55.8
糟屋郡	123	1,615	871	10,451	110.8	3,881	33,551	94.6	33	213	35.3
小計	1,346	15,666	10,566	118,390	100.4	50,592	399,955	93.3	540	3,965	81.0
北九州市	616	7,427	4,863	55,699	108.0	18,298	172,945	95.5	175	1,613	108.0
行橋市	38	467	244	2,805	133.5	946	8,058	100.2	15	100	124.9
豊前市	14	123	98	917	104.8	340	2,911	92.5	6	46	6,152.4
中間市	18	184	161	1,711	104.1	605	4,467	93.9	5	15	14.5
遠賀郡	31	400	310	3,216	112.9	1,291	10,128	94.0	18	118	176.9
京都郡	21	288	179	2,217	110.2	782	7,903	97.9	5	41	0.0
築上郡	16	225	98	1,053	139.1	337	2,810	101.9	1	4	0.0
小計	754	9,114	5,953	67,617	109.4	22,599	209,222	95.7	225	1,937	111.1
久留米市	164	1,668	1,409	14,900	108.1	6,673	50,062	92.5	63	632	83.3
八女市	47	609	304	3,447	90.7	1,367	10,555	94.9	18	112	58.0
筑後市	14	107	162	1,931	121.6	771	5,820	94.1	9	54	189.4
大川市	26	223	226	2,767	113.6	1,205	10,550	93.1	24	313	1,390.6
小郡市	7	111	101	1,063	111.3	561	3,487	90.1	4	79	409.0
うきは市	25	417	147	1,724	104.9	709	5,185	94.9	4	9	55.5
朝倉市	32	486	271	3,509	179.8	1,118	9,584	103.4	14	85	26.5
朝倉郡	15	158	115	1,076	113.5	521	3,528	94.1	7	30	322.7
三井郡	7	52	55	707	172.3	218	1,846	103.4	2	24	129.6
三潴郡	6	96	54	569	100.6	242	1,768	94.1	4	20	0.0
八女郡	15	141	94	898	124.2	347	2,374	91.7	3	10	31.7
小計	358	4,067	2,938	32,590	113.2	13,732	104,761	94.1	152	1,368	96.3
直方市	30	304	239	2,974	95.8	1,088	10,474	95.8	8	50	43.0
飯塚市	60	842	464	6,178	94.1	2,334	20,898	92.2	16	85	58.4
田川市	22	172	164	1,910	96.5	854	7,287	95.8	5	11	25.0
宮若市	11	127	93	1,047	86.4	451	4,500	92.6	6	106	4,090.2
嘉麻市	16	114	122	1,259	75.1	557	4,044	94.6	8	81	0.0
鞍手郡	11	116	119	1,344	166.3	390	3,232	104.2	5	9	42.1
嘉穂郡	3	15	49	631	82.2	178	1,867	94.6	0	0	0.0
田川郡	33	477	199	2,095	94.6	1,050	7,961	95.6	4	4	19.9
小計	186	2,167	1,449	17,437	95.1	6,902	60,263	94.6	52	346	98.9
大牟田市	58	865	410	4,151	104.7	1,942	14,767	91.5	20	143	126.9
柳川市	40	342	284	3,322	118.8	1,365	11,494	95.2	3	16	10.7
みやま市	17	181	123	1,376	139.6	627	4,495	96.9	4	11	345.2
小計	115	1,388	817	8,849	114.2	3,934	30,756	93.6	27	170	64.4
福岡県外	0	0	0	0	0.0	1	2	18.8	0	0	0.0
合計	2,759	32,402	21,723	244,883	104.4	97,760	804,958	94.1	996	7,787	89.8

※「福岡県外」欄は住所が福岡県外にある方の数値です。

金融機関別業務状況 ー平成29年12月ー

No.1

(単位:百万円)

	保証承諾					保証債務残高			代位弁済		
	当月中		年度累計			当月末			年度累計		
	件数	金額	件数	金額	前年比(%)	件数	金額	前年比(%)	件数	金額	前年比(%)
みずほ銀行	1	40	11	354	74.7	214	3,438	73.3	3	19	0.0
三菱東京UFJ銀行	2	28	22	590	39.1	189	3,990	88.4	0	0	0.0
三井住友銀行	7	173	56	945	82.1	451	5,734	81.8	7	127	192.0
りそな銀行	4	136	16	566	113.2	110	2,765	94.6	2	118	0.0
都市銀行計	14	377	105	2,455	67.6	964	15,928	83.2	12	264	398.3
広島銀行	2	12	4	57	73.1	21	115	67.9	0	0	0.0
山口銀行	1	1	2	6	0.0	8	82	109.1	0	0	0.0
百十四銀行	1	5	6	65	100.0	23	191	87.9	0	0	0.0
伊予銀行	1	40	2	45	39.8	36	520	86.6	0	0	0.0
福岡銀行	457	5,840	4,070	44,423	90.6	22,028	180,955	90.5	201	1,486	77.4
筑邦銀行	168	1,907	1,400	17,360	108.8	5,658	51,854	95.5	47	588	131.3
佐賀銀行	104	1,275	941	13,092	92.4	3,926	36,384	101.8	38	248	85.4
十八銀行	6	37	52	813	164.8	294	2,896	88.6	5	26	1,027.1
親和銀行	20	153	179	2,578	99.3	831	8,002	91.5	6	64	1,182.4
肥後銀行	0	0	14	178	75.0	59	519	100.1	0	0	0.0
大分銀行	3	20	7	92	150.5	52	494	85.5	0	0	0.0
宮崎銀行	0	0	0	0	0.0	1	1	56.4	0	0	0.0
鹿児島銀行	0	0	0	0	0.0	0	0	0.0	0	0	0.0
西日本シティ銀行	788	10,883	5,928	80,102	116.8	27,815	256,887	94.7	276	2,497	72.2
北九州銀行	85	1,196	704	11,031	99.3	3,017	42,661	90.3	32	378	242.1
地方銀行計	1,636	21,368	13,309	169,841	104.5	63,769	581,560	93.4	605	5,286	84.1
三菱UFJ信託銀行	0	0	0	0	0.0	0	0	0.0	0	0	0.0
みずほ信託銀行	0	0	0	0	0.0	0	0	0.0	0	0	0.0
三井住友信託銀行	0	0	0	0	0.0	0	0	0.0	0	0	0.0
信託銀行計	0	0	0	0	0.0	0	0	0.0	0	0	0.0
もみじ銀行	0	0	2	13	125.0	18	115	82.5	0	0	0.0
西京銀行	7	62	44	524	72.9	257	2,574	77.1	10	85	0.0
福岡中央銀行	406	4,017	2,988	25,340	108.6	11,390	63,595	98.4	185	986	104.1
佐賀共栄銀行	5	26	20	260	223.9	100	483	90.9	2	10	379.7
長崎銀行	0	0	0	0	0.0	0	0	0.0	0	0	0.0
熊本銀行	5	121	40	662	109.1	180	1,770	93.4	3	3	0.0
豊和銀行	1	6	19	185	50.2	99	924	84.8	0	0	0.0
宮崎太陽銀行	0	0	1	3	60.0	4	11	106.8	0	0	0.0
南日本銀行	1	2	13	179	140.6	70	472	91.3	3	17	326.9
第二地銀協加盟行計	425	4,234	3,127	27,165	107.4	12,118	69,945	97.0	203	1,100	111.6
信金中央金庫	0	0	0	0	0.0	0	0	0.0	0	0	0.0
西中国信用金庫	0	0	0	0	0.0	0	0	0.0	0	0	0.0
福岡信用金庫	90	874	509	4,055	111.5	2,089	12,831	96.0	35	194	109.6
福岡ひびき信用金庫	248	2,388	1,928	17,600	110.0	5,778	44,453	101.5	54	408	102.9
大牟田柳川信用金庫	51	511	370	3,423	131.4	1,716	10,996	95.2	21	125	144.3
筑後信用金庫	78	680	586	4,626	100.0	2,561	14,275	96.6	17	73	31.7
飯塚信用金庫	42	486	300	3,496	91.2	1,463	11,924	95.1	5	33	178.2
田川信用金庫	9	68	64	484	133.7	365	2,071	84.4	0	0	0.0
大川信用金庫	36	321	285	3,414	114.2	1,298	10,753	96.1	7	65	103.5
遠賀信用金庫	76	590	636	4,597	96.6	2,361	13,008	96.9	13	85	42.4
佐賀信用金庫	0	0	2	10	398.8	5	37	105.8	0	0	0.0
大分みらい信用金庫	0	0	2	70	448.4	10	98	245.5	0	0	0.0
信用金庫計	630	5,919	4,682	41,774	107.6	17,646	120,447	97.8	152	983	83.2

金融機関別業務状況 —平成29年12月— No.2

(単位:百万円)

	保証承諾					保証債務残高			代位弁済		
	当月中		年度累計			当月末			年度累計		
	件数	金額	件数	金額	前年比(%)	件数	金額	前年比(%)	件数	金額	前年比(%)
横浜幸銀信用組合	2	12	16	157	117.5	80	506	105.3	0	0	0.0
朝銀西信用組合	0	0	2	25	89.3	10	73	129.1	0	0	0.0
福岡県医師信用組合	0	0	0	0	0.0	0	0	0.0	0	0	0.0
福岡県南部信用組合	8	78	80	449	70.4	486	1,816	85.8	4	12	279.3
福岡県中央信用組合	28	176	270	1,388	111.4	1,649	6,017	95.2	10	31	23.0
とびうめ信用組合	8	47	55	317	58.3	490	1,850	81.0	7	62	5,447.2
信用組合計	46	313	423	2,336	90.2	2,715	10,262	91.2	21	105	75.1
商工組合中央金庫	7	188	72	1,295	73.8	500	6,695	96.4	3	48	374.3
農林中央金庫	0	0	0	0	0.0	0	0	0.0	0	0	0.0
日本政策投資銀行	0	0	0	0	0.0	0	0	0.0	0	0	0.0
日本公庫(国民生活事業)	0	0	0	0	0.0	0	0	0.0	0	0	0.0
日本公庫(中小企業事業)	0	0	0	0	0.0	1	14	97.1	0	0	0.0
政府系銀行計	7	188	72	1,295	73.8	501	6,709	96.4	3	48	374.3
九州労働金庫	0	0	0	0	0.0	0	0	0.0	0	0	0.0
労働金庫計	0	0	0	0	0.0	0	0	0.0	0	0	0.0
富士火災海上保険(株)	0	0	0	0	0.0	0	0	0.0	0	0	0.0
損害保険ジャパン日本興亜(株)	0	0	0	0	0.0	0	0	0.0	0	0	0.0
保険会社計	0	0	0	0	0.0	0	0	0.0	0	0	0.0
福岡県信用農業協同組合連合会	0	0	0	0	0.0	0	0	0.0	0	0	0.0
粕屋農業協同組合	0	0	0	0	0.0	0	0	0.0	0	0	0.0
福岡市東部農業協同組合	0	0	1	2	66.7	7	19	90.0	0	0	0.0
福岡市農業協同組合	1	3	4	16	784.9	38	77	73.2	0	0	0.0
福岡八女農業協同組合	0	0	0	0	0.0	2	11	34.5	0	0	0.0
北九州農業協同組合	0	0	0	0	0.0	0	0	0.0	0	0	0.0
福岡京築農業協同組合	0	0	0	0	0.0	0	0	0.0	0	0	0.0
農協計	1	3	5	18	353.1	47	107	67.8	0	0	0.0
新生銀行	0	0	0	0	0.0	0	0	0.0	0	0	0.0
あおぞら銀行	0	0	0	0	0.0	0	0	0.0	0	0	0.0
SBJ銀行	0	0	0	0	0.0	0	0	0.0	0	0	0.0
その他	0	0	0	0	0.0	0	0	0.0	0	0	0.0
合計	2,759	32,402	21,723	244,883	104.4	97,760	804,958	94.1	996	7,787	89.8

※個々の金額の合計には四捨五入の関係から必ずしも合計値と一致しません。

※横浜幸銀信用組合の数値には合併前の九州幸銀信用組合の数値を含みます。