

# MONTHLY DATA MAIL

8

2018  
vol.304

## CONTENTS ~平成30年7月~

|           |     |
|-----------|-----|
| 業務概況      | 1-2 |
| 構成比データ    | 3-4 |
| 制度別業務状況   | 5   |
| 地域別業務状況   | 6   |
| 金融機関別業務状況 | 7-8 |



福岡県信用保証協会

<http://www.fukuoka-cgc.or.jp/>



# 業務概況 —平成30年7月—

7月中の保証承諾(金額)は、31,330百万円、前年同月比109.8%となりました。

また、県・市融資制度は、前年同月比90.0%となりました。

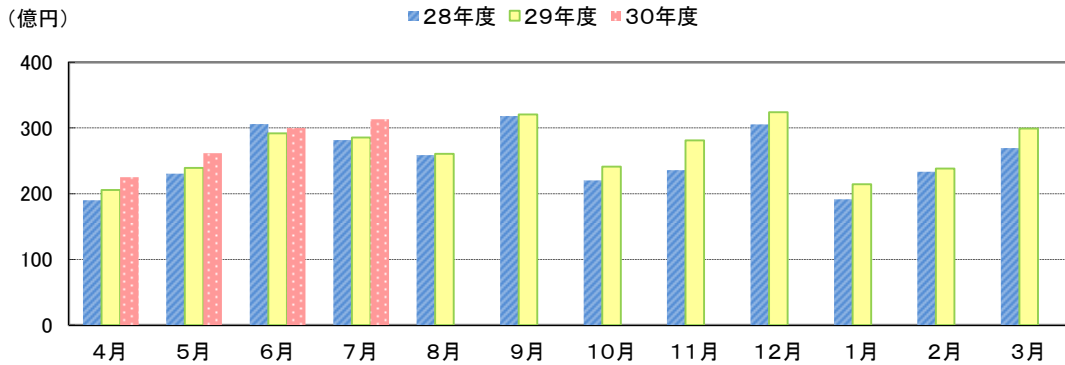
7月(月中)の代位弁済(金額)は、855百万円、前年同月比85.1%となりました。

このうち、小売業が全体の48.7%、卸売業が19.2%を占めました。

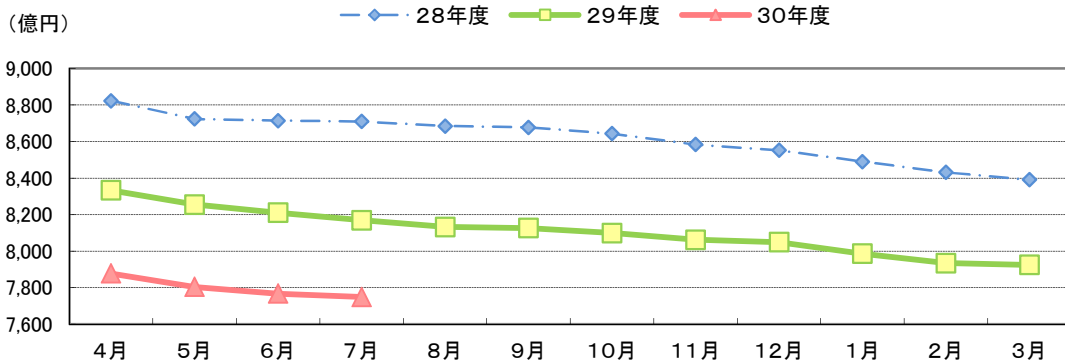
(単位:百万円)

|        | 月 中   |        |        | 年度累計   |         |        |
|--------|-------|--------|--------|--------|---------|--------|
|        | 件 数   | 金 額    | 前年比(%) | 件 数    | 金 額     | 前年比(%) |
| 保証申込   | 2,831 | 34,784 | 106.9  | 10,573 | 123,118 | 107.6  |
| 保証承諾   | 2,590 | 31,330 | 109.8  | 9,651  | 110,024 | 107.7  |
| 保証債務残高 | —     | —      | —      | 95,578 | 774,831 | 94.8   |
| 代位弁済   | 110   | 855    | 85.1   | 450    | 3,546   | 101.3  |
| 管理回収   | 28    | 348    | 124.4  | 115    | 1,196   | 103.3  |

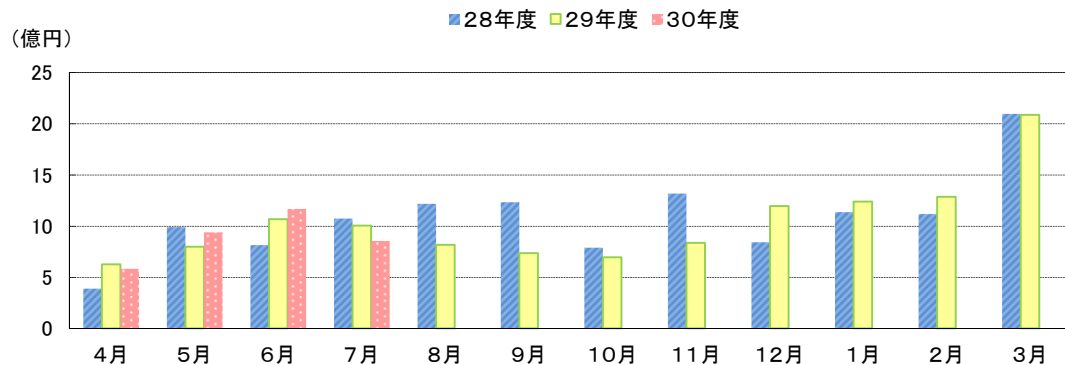
## 保証承諾の推移



## 保証債務残高の推移



## 代位弁済の推移



●部・支所別

(単位:百万円、%)

| 区分    | 保証承諾  |        |       |         |       | 保証債務残高 |         |      | 代位弁済 |     |      |       |       |
|-------|-------|--------|-------|---------|-------|--------|---------|------|------|-----|------|-------|-------|
|       | 当月中   |        | 年度累計  |         |       | 当月末    |         |      | 当月中  |     | 年度累計 |       |       |
|       | 件数    | 金額     | 件数    | 金額      | 前年比   | 件数     | 金額      | 前年比  | 件数   | 金額  | 件数   | 金額    | 前年比   |
| 営業部   | 674   | 8,829  | 2,491 | 29,819  | 99.8  | 26,629 | 222,135 | 93.1 | 33   | 225 | 121  | 774   | 64.5  |
| 大濠支所  | 557   | 6,014  | 1,906 | 21,171  | 108.2 | 22,623 | 157,863 | 94.0 | 23   | 111 | 123  | 753   | 127.4 |
| 北九州支所 | 679   | 8,315  | 2,642 | 30,350  | 107.1 | 22,351 | 203,402 | 96.2 | 25   | 280 | 114  | 1,346 | 132.1 |
| 久留米支所 | 373   | 4,296  | 1,507 | 16,272  | 118.3 | 13,440 | 104,254 | 97.3 | 7    | 43  | 45   | 270   | 52.3  |
| 筑豊支所  | 169   | 2,313  | 641   | 8,094   | 112.1 | 6,711  | 57,699  | 95.1 | 10   | 78  | 25   | 169   | 133.1 |
| 大牟田支所 | 138   | 1,563  | 464   | 4,318   | 126.1 | 3,824  | 29,477  | 94.7 | 12   | 118 | 22   | 234   | 525.2 |
| 合計    | 2,590 | 31,330 | 9,651 | 110,024 | 107.7 | 95,578 | 774,831 | 94.8 | 110  | 855 | 450  | 3,546 | 101.3 |

●資金使途別

(単位:百万円、%)

| 区分   | 保証承諾  |        |       |         |       |       | 代位弁済 |     |      |       |       |       |
|------|-------|--------|-------|---------|-------|-------|------|-----|------|-------|-------|-------|
|      | 当月中   |        | 年度累計  |         |       | 構成比   | 当月中  |     | 年度累計 |       |       | 構成比   |
|      | 件数    | 金額     | 件数    | 金額      | 前年比   |       | 件数   | 金額  | 件数   | 金額    | 前年比   |       |
| 運転資金 | 2,299 | 28,891 | 8,470 | 100,708 | 111.7 | 91.5  | 97   | 809 | 396  | 3,214 | 102.2 | 90.6  |
| 設備資金 | 118   | 1,077  | 453   | 3,792   | 67.7  | 3.4   | 5    | 24  | 21   | 152   | 157.4 | 4.3   |
| 運転設備 | 173   | 1,361  | 728   | 5,524   | 86.4  | 5.0   | 8    | 21  | 33   | 180   | 69.7  | 5.1   |
| 合計   | 2,590 | 31,330 | 9,651 | 110,024 | 107.7 | 100.0 | 110  | 855 | 450  | 3,546 | 101.3 | 100.0 |

今月のトピックス

◆ 特別相談窓口の設置について ◆

このたびの大雨により被害を受けられた皆さまに、心よりお見舞い申し上げます。

当協会では、大雨に係る災害の発生により影響を受けている県内中小企業の皆さまからのご相談に応じるため、次のとおり特別相談窓口を開設しておりますので、お気軽にご相談ください。

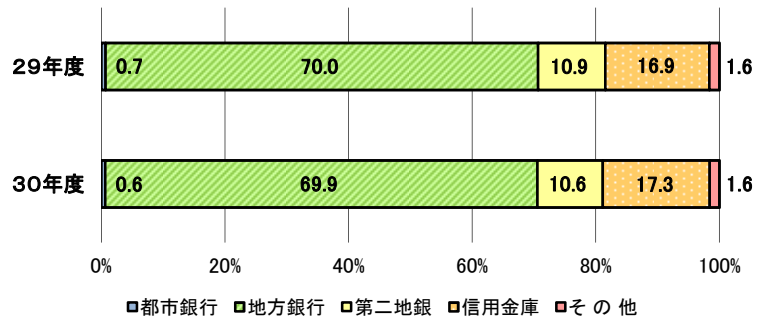
- (1) 相談窓口名 平成30年5月20日から7月10日までの間の豪雨及び暴風雨による災害に関する特別相談窓口
- (2) 受付時間 午前9時～午後5時(ただし、平日のみ)
- (3) 開設場所

| 窓口<br>(本所・支所) | 所在地                             |                  |
|---------------|---------------------------------|------------------|
|               | 電話番号                            |                  |
| 本所            | 福岡市博多区博多駅南2丁目2番1号               |                  |
|               | 保証統括部 ☎ (092) 415-2604          | ☎ (0120) 112-249 |
| 大濠支所          | 福岡市中央区黒門2番28号                   |                  |
|               | ☎ (092) 734-5923                |                  |
| 北九州支所         | 北九州市小倉北区古船場町1番35号 北九州市立商工貿易会館4F |                  |
|               | ☎ (093) 551-2634                |                  |
| 久留米支所         | 久留米市日吉町24番地24                   |                  |
|               | ☎ (0942) 38-1022                |                  |
| 筑豊支所          | 飯塚市吉原町6番12号 飯塚商工会議所5F           |                  |
|               | ☎ (0948) 22-3585                |                  |
| 大牟田支所         | 大牟田市不知火町1丁目3番地4 太陽生命大牟田ビル6F     |                  |
|               | ☎ (0944) 52-6011                |                  |

# 構成比データ —平成30年7月— 【保証承諾】

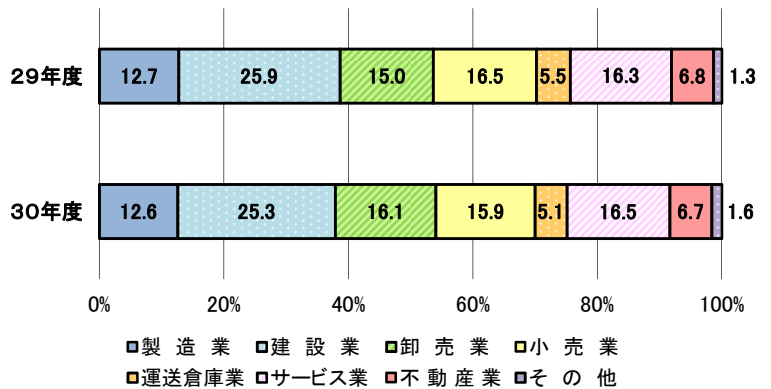
## ●金融機関群別 (単位:百万円、%)

|      | 平成30年度累計 |       |       |
|------|----------|-------|-------|
|      | 金額       | 前年比   | 構成比   |
| 都市銀行 | 711      | 98.5  | 0.6   |
| 地方銀行 | 76,898   | 107.6 | 69.9  |
| 第二地銀 | 11,664   | 105.1 | 10.6  |
| 信用金庫 | 19,024   | 110.4 | 17.3  |
| その他  | 1,727    | 105.1 | 1.6   |
| 合計   | 110,024  | 107.7 | 100.0 |



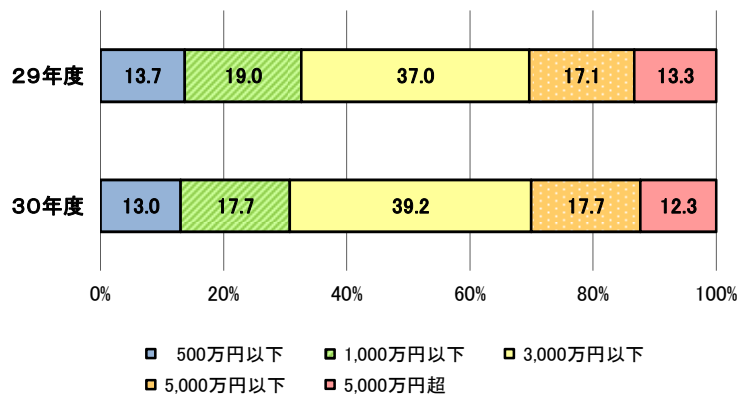
## ●業種別 (単位:百万円、%)

|       | 平成30年度累計 |       |       |
|-------|----------|-------|-------|
|       | 金額       | 前年比   | 構成比   |
| 製造業   | 13,881   | 106.7 | 12.6  |
| 建設業   | 27,842   | 105.1 | 25.3  |
| 卸売業   | 17,755   | 115.9 | 16.1  |
| 小売業   | 17,508   | 103.6 | 15.9  |
| 運送倉庫業 | 5,665    | 101.7 | 5.1   |
| サービス業 | 18,171   | 109.4 | 16.5  |
| 不動産業  | 7,414    | 107.3 | 6.7   |
| その他   | 1,787    | 129.7 | 1.6   |
| 合計    | 110,024  | 107.7 | 100.0 |



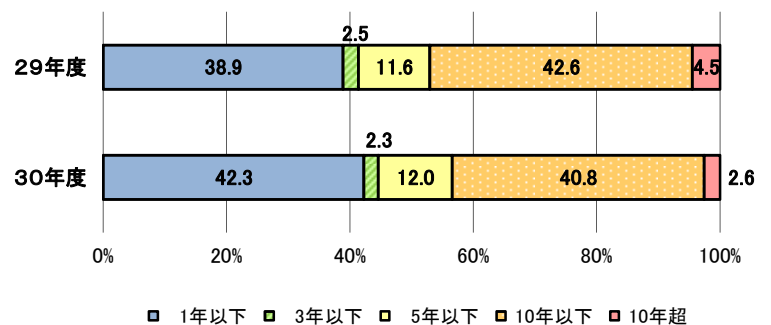
## ●金額別 (単位:百万円、%)

|           | 平成30年度累計 |       |       |
|-----------|----------|-------|-------|
|           | 金額       | 前年比   | 構成比   |
| 500万円以下   | 14,322   | 102.6 | 13.0  |
| 1,000万円以下 | 19,504   | 100.7 | 17.7  |
| 3,000万円以下 | 43,103   | 114.0 | 39.2  |
| 5,000万円以下 | 19,513   | 111.8 | 17.7  |
| 5,000万円超  | 13,581   | 99.9  | 12.3  |
| 合計        | 110,024  | 107.7 | 100.0 |



## ●期間別 (単位:百万円、%)

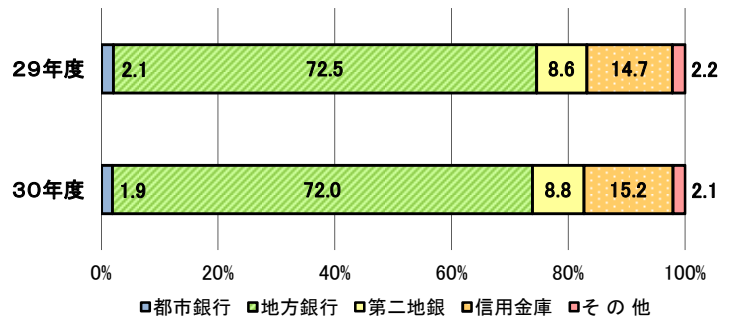
|       | 平成30年度累計 |       |       |
|-------|----------|-------|-------|
|       | 金額       | 前年比   | 構成比   |
| 1年以下  | 46,516   | 117.0 | 42.3  |
| 3年以下  | 2,531    | 99.6  | 2.3   |
| 5年以下  | 13,202   | 111.8 | 12.0  |
| 10年以下 | 44,925   | 103.3 | 40.8  |
| 10年超  | 2,850    | 62.0  | 2.6   |
| 合計    | 110,024  | 107.7 | 100.0 |



## 構成比データ -平成30年7月- 【保証債務残高】

### ●金融機関群別 (単位:百万円、%)

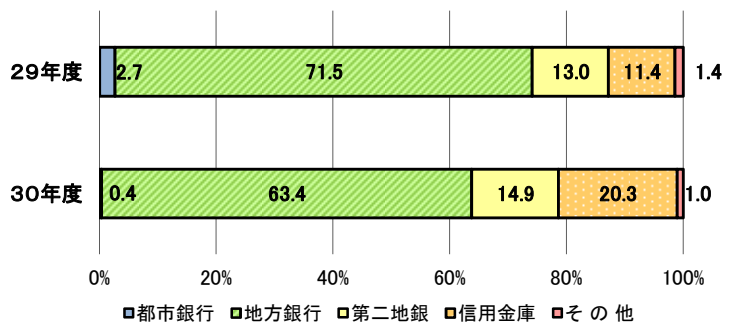
|      | 平成30年度累計 |      |       |
|------|----------|------|-------|
|      | 金額       | 前年比  | 構成比   |
| 都市銀行 | 14,560   | 86.7 | 1.9   |
| 地方銀行 | 557,561  | 94.2 | 72.0  |
| 第二地銀 | 68,520   | 97.3 | 8.8   |
| 信用金庫 | 118,109  | 98.4 | 15.2  |
| その他  | 16,081   | 91.4 | 2.1   |
| 合計   | 774,831  | 94.8 | 100.0 |



## 構成比データ -平成30年7月- 【代位弁済】

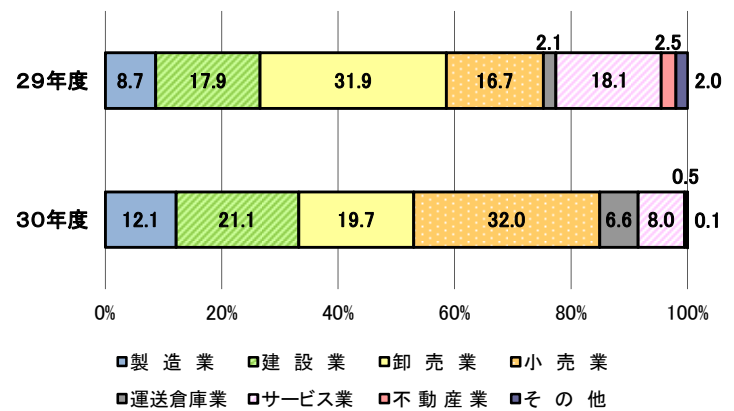
### ●金融機関群別 (単位:百万円、%)

|      | 平成30年度累計 |       |       |
|------|----------|-------|-------|
|      | 金額       | 前年比   | 構成比   |
| 都市銀行 | 13       | 13.5  | 0.4   |
| 地方銀行 | 2,248    | 89.9  | 63.4  |
| 第二地銀 | 528      | 115.8 | 14.9  |
| 信用金庫 | 721      | 180.5 | 20.3  |
| その他  | 37       | 73.6  | 1.0   |
| 合計   | 3,546    | 101.3 | 100.0 |



### ●業種別 (単位:百万円、%)

|       | 平成30年度累計 |       |       |
|-------|----------|-------|-------|
|       | 金額       | 前年比   | 構成比   |
| 製造業   | 431      | 141.9 | 12.1  |
| 建設業   | 747      | 119.1 | 21.1  |
| 卸売業   | 700      | 62.6  | 19.7  |
| 小売業   | 1,133    | 194.0 | 32.0  |
| 運送倉庫業 | 235      | 312.8 | 6.6   |
| サービス業 | 282      | 44.6  | 8.0   |
| 不動産業  | 17       | 19.8  | 0.5   |
| その他   | 2        | 2.8   | 0.1   |
| 合計    | 3,546    | 101.3 | 100.0 |



# 制度別業務状況 —平成30年7月—

(単位:百万円)

|                 | 保証承諾         |               |              |                |              | 保証債務残高        |                |              | 代位弁済       |              |              |
|-----------------|--------------|---------------|--------------|----------------|--------------|---------------|----------------|--------------|------------|--------------|--------------|
|                 | 当月中          |               | 年度累計         |                |              | 当月末           |                |              | 年度累計       |              |              |
|                 | 件数           | 金額            | 件数           | 金額             | 前年比(%)       | 件数            | 金額             | 前年比(%)       | 件数         | 金額           | 前年比(%)       |
| <b>協会制度</b>     | <b>1,372</b> | <b>20,722</b> | <b>5,011</b> | <b>67,705</b>  | <b>114.3</b> | <b>27,699</b> | <b>324,854</b> | <b>107.9</b> | <b>78</b>  | <b>608</b>   | <b>105.3</b> |
| 一般保証            | 362          | 5,269         | 1,412        | 20,750         | 98.6         | 11,356        | 153,478        | 105.7        | 31         | 290          | 101.4        |
| 当貸／カードローン       | 5            | 59            | 28           | 248            | 50.8         | 221           | 2,681          | 96.0         | 0          | 0            | 0.0          |
| 創業(等)関連         | 7            | 33            | 36           | 163            | 112.1        | 419           | 1,325          | 115.1        | 7          | 27           | 532.2        |
| 根保証             | 88           | 998           | 306          | 3,356          | 88.1         | 906           | 9,665          | 89.5         | 1          | 5            | 28.8         |
| 特定社債保証          | 2            | 200           | 3            | 240            | 100.0        | 102           | 4,941          | 94.0         | 0          | 0            | 0.0          |
| ABL保証           | 6            | 82            | 21           | 281            | 65.5         | 79            | 1,564          | 96.0         | 0          | 0            | 0.0          |
| 経営安定関連保証        | 1            | 40            | 3            | 180            | 101.7        | 406           | 5,999          | 82.6         | 1          | 14           | 0.0          |
| 全国小口            | 28           | 104           | 140          | 504            | 111.1        | 1,341         | 2,924          | 108.0        | 3          | 13           | 131.8        |
| 継短BIG           | 524          | 7,414         | 2,099        | 23,976         | 89.6         | 5,156         | 65,063         | 114.8        | 15         | 139          | 262.5        |
| 継短WIDE          | 224          | 4,362         | 501          | 10,616         | 0.0          | 396           | 8,545          | 0.0          | 0          | 0            | 0.0          |
| その他             | 125          | 2,162         | 462          | 7,392          | 129.9        | 7,317         | 68,668         | 101.4        | 20         | 121          | 59.5         |
| <b>福岡県融資制度</b>  | <b>468</b>   | <b>5,200</b>  | <b>1,815</b> | <b>19,917</b>  | <b>97.0</b>  | <b>29,191</b> | <b>222,820</b> | <b>86.7</b>  | <b>174</b> | <b>1,520</b> | <b>107.4</b> |
| 新規創業            | 14           | 71            | 52           | 218            | 135.9        | 559           | 1,429          | 107.6        | 4          | 8            | 101.1        |
| 小口事業            | 66           | 220           | 278          | 1,094          | 131.3        | 2,642         | 6,435          | 108.3        | 7          | 16           | 60.8         |
| 小規模事業者振興        | 20           | 220           | 76           | 826            | 135.3        | 468           | 3,755          | 154.7        | 2          | 30           | 0.0          |
| 長期経営安定          | 248          | 2,914         | 934          | 10,040         | 97.2         | 14,787        | 105,124        | 85.7         | 111        | 973          | 107.2        |
| 緊急経済対策          | 78           | 1,428         | 316          | 6,428          | 90.1         | 10,277        | 102,627        | 85.1         | 47         | 479          | 106.5        |
| その他             | 42           | 348           | 159          | 1,312          | 90.2         | 458           | 3,450          | 81.6         | 3          | 15           | 59.2         |
| <b>福岡市融資制度</b>  | <b>418</b>   | <b>3,085</b>  | <b>1,540</b> | <b>13,122</b>  | <b>95.8</b>  | <b>24,878</b> | <b>148,152</b> | <b>85.7</b>  | <b>127</b> | <b>819</b>   | <b>80.2</b>  |
| 創業支援            | 46           | 165           | 127          | 472            | 84.1         | 1,551         | 4,731          | 108.7        | 10         | 35           | 83.4         |
| 小口事業            | 204          | 793           | 751          | 3,054          | 103.9        | 8,411         | 21,342         | 102.3        | 42         | 106          | 93.9         |
| 商工業振興(一般)       | 109          | 1,372         | 435          | 5,953          | 103.1        | 4,752         | 43,693         | 98.2         | 20         | 199          | 116.4        |
| 経営安定化           | 26           | 472           | 105          | 2,468          | 85.3         | 9,567         | 72,707         | 75.9         | 49         | 436          | 67.9         |
| その他             | 33           | 282           | 122          | 1,176          | 76.6         | 597           | 5,679          | 77.8         | 6          | 44           | 81.1         |
| <b>北九州市融資制度</b> | <b>232</b>   | <b>1,880</b>  | <b>916</b>   | <b>7,710</b>   | <b>100.0</b> | <b>10,520</b> | <b>71,791</b>  | <b>91.6</b>  | <b>56</b>  | <b>573</b>   | <b>126.6</b> |
| 開業支援            | 9            | 42            | 43           | 206            | 124.9        | 335           | 1,153          | 149.0        | 1          | 1            | 0.0          |
| 小規模企業者          | 119          | 438           | 472          | 1,858          | 101.0        | 4,182         | 10,804         | 110.7        | 11         | 20           | 172.0        |
| 一般(小口)          | 46           | 311           | 167          | 1,242          | 195.6        | 925           | 4,378          | 139.9        | 7          | 36           | 616.8        |
| 一般(長期)          | 30           | 675           | 140          | 3,017          | 122.6        | 1,974         | 21,163         | 100.1        | 8          | 151          | 97.5         |
| 景気対応            | 11           | 320           | 40           | 968            | 48.0         | 2,964         | 33,201         | 78.7         | 28         | 355          | 129.0        |
| その他             | 17           | 93            | 54           | 419            | 70.6         | 140           | 1,093          | 76.6         | 1          | 10           | 195.8        |
| 豊前市融資制度         | 0            | 0             | 0            | 0              | 0.0          | 3             | 6              | 66.3         | 0          | 0            | 0.0          |
| 中間市融資制度         | 0            | 0             | 0            | 0              | 0.0          | 14            | 23             | 73.3         | 0          | 0            | 0.0          |
| 久留米市融資制度        | 68           | 247           | 263          | 1,002          | 128.2        | 2,698         | 5,604          | 93.4         | 13         | 24           | 79.3         |
| 大川市融資制度         | 8            | 53            | 20           | 117            | 119.7        | 171           | 585            | 117.0        | 0          | 0            | 0.0          |
| 飯塚市融資制度         | 0            | 0             | 0            | 0              | 0.0          | 13            | 11             | 30.0         | 0          | 0            | 0.0          |
| 田川市融資制度         | 0            | 0             | 0            | 0              | 0.0          | 14            | 26             | 93.1         | 0          | 0            | 0.0          |
| 嘉麻市融資制度         | 0            | 0             | 0            | 0              | 0.0          | 0             | 0              | 0.0          | 0          | 0            | 0.0          |
| 大牟田市融資制度        | 4            | 14            | 17           | 58             | 1,019.3      | 72            | 134            | 97.0         | 0          | 0            | 0.0          |
| 柳川市融資制度         | 20           | 128           | 69           | 392            | 338.8        | 305           | 825            | 119.2        | 2          | 2            | 160.9        |
| <b>県市融資制度計</b>  | <b>1,218</b> | <b>10,608</b> | <b>4,640</b> | <b>42,319</b>  | <b>98.5</b>  | <b>67,879</b> | <b>449,977</b> | <b>87.2</b>  | <b>372</b> | <b>2,938</b> | <b>100.6</b> |
| <b>合計</b>       | <b>2,590</b> | <b>31,330</b> | <b>9,651</b> | <b>110,024</b> | <b>107.7</b> | <b>95,578</b> | <b>774,831</b> | <b>94.8</b>  | <b>450</b> | <b>3,546</b> | <b>101.3</b> |



# 地域別業務状況 —平成30年7月—

(単位:百万円)

|           | 保証承諾         |               |              |                |              | 保証債務残高        |                |             | 代位弁済       |              |              |
|-----------|--------------|---------------|--------------|----------------|--------------|---------------|----------------|-------------|------------|--------------|--------------|
|           | 当月中          |               | 年度累計         |                |              | 当月末           |                |             | 年度累計       |              |              |
|           | 件数           | 金額            | 件数           | 金額             | 前年比(%)       | 件数            | 金額             | 前年比(%)      | 件数         | 金額           | 前年比(%)       |
| 福岡市       | 872          | 10,870        | 3,056        | 37,155         | 108.8        | 34,828        | 274,742        | 93.3        | 155        | 1,006        | 72.7         |
| 筑紫野市      | 26           | 415           | 120          | 1,415          | 86.6         | 1,247         | 9,690          | 93.0        | 8          | 36           | 114.5        |
| 春日市       | 37           | 392           | 156          | 1,259          | 75.1         | 1,648         | 10,795         | 95.9        | 5          | 20           | 97.5         |
| 大野城市      | 55           | 696           | 180          | 2,103          | 99.3         | 1,845         | 14,118         | 90.4        | 27         | 258          | 197.3        |
| 宗像市       | 29           | 414           | 119          | 1,219          | 105.0        | 1,206         | 7,237          | 96.5        | 6          | 44           | 171.2        |
| 太宰府市      | 31           | 330           | 111          | 1,044          | 95.2         | 976           | 7,638          | 92.3        | 3          | 7            | 11.4         |
| 古賀市       | 20           | 172           | 63           | 691            | 93.0         | 884           | 7,006          | 96.6        | 2          | 4            | 17.5         |
| 福津市       | 25           | 186           | 79           | 726            | 113.8        | 683           | 4,674          | 99.8        | 4          | 6            | 101.7        |
| 糸島市       | 32           | 261           | 109          | 906            | 83.4         | 1,256         | 7,330          | 97.3        | 9          | 18           | 68.3         |
| 筑紫郡       | 15           | 123           | 87           | 774            | 97.6         | 1,011         | 6,575          | 96.8        | 3          | 8            | 19.7         |
| 糟屋郡       | 89           | 998           | 331          | 3,890          | 83.7         | 3,769         | 32,071         | 93.8        | 22         | 125          | 141.4        |
| <b>小計</b> | <b>1,231</b> | <b>14,857</b> | <b>4,411</b> | <b>51,183</b>  | <b>102.9</b> | <b>49,353</b> | <b>381,878</b> | <b>93.6</b> | <b>244</b> | <b>1,534</b> | <b>83.1</b>  |
| 北九州市      | 558          | 6,788         | 2,178        | 25,103         | 107.0        | 18,064        | 167,020        | 95.8        | 91         | 1,025        | 126.4        |
| 行橋市       | 22           | 192           | 93           | 1,024          | 108.2        | 929           | 7,909          | 100.4       | 4          | 8            | 14.1         |
| 豊前市       | 16           | 120           | 43           | 443            | 104.5        | 340           | 2,912          | 99.4        | 3          | 9            | 23.3         |
| 中間市       | 20           | 256           | 66           | 666            | 92.5         | 580           | 4,091          | 90.1        | 7          | 171          | 1,657.3      |
| 遠賀郡       | 26           | 354           | 131          | 1,402          | 96.1         | 1,271         | 9,729          | 95.0        | 6          | 103          | 106.5        |
| 京都郡       | 24           | 328           | 84           | 1,044          | 139.9        | 770           | 7,740          | 99.2        | 2          | 16           | 0.0          |
| 築上郡       | 8            | 85            | 35           | 363            | 86.9         | 339           | 2,787          | 100.5       | 3          | 16           | 358.5        |
| <b>小計</b> | <b>674</b>   | <b>8,124</b>  | <b>2,630</b> | <b>30,046</b>  | <b>106.7</b> | <b>22,293</b> | <b>202,189</b> | <b>96.1</b> | <b>116</b> | <b>1,349</b> | <b>132.4</b> |
| 久留米市      | 178          | 1,826         | 730          | 7,675          | 119.9        | 6,441         | 48,931         | 95.4        | 24         | 105          | 59.2         |
| 八女市       | 34           | 450           | 159          | 1,821          | 121.3        | 1,345         | 10,512         | 96.1        | 2          | 4            | 4.6          |
| 筑後市       | 23           | 365           | 93           | 936            | 99.8         | 760           | 5,897          | 99.1        | 0          | 0            | 0.0          |
| 大川市       | 33           | 507           | 109          | 1,475          | 148.1        | 1,127         | 9,963          | 92.1        | 5          | 32           | 20.6         |
| 小郡市       | 16           | 122           | 53           | 537            | 98.0         | 549           | 3,523          | 95.1        | 5          | 51           | 0.0          |
| うきは市      | 20           | 244           | 75           | 750            | 96.2         | 711           | 5,114          | 98.4        | 3          | 31           | 5,677.0      |
| 朝倉市       | 33           | 407           | 107          | 1,285          | 122.1        | 1,108         | 9,483          | 105.5       | 6          | 32           | 221.1        |
| 朝倉郡       | 19           | 190           | 63           | 629            | 178.2        | 522           | 3,611          | 102.7       | 0          | 0            | 0.0          |
| 三井郡       | 3            | 40            | 22           | 229            | 134.9        | 223           | 1,954          | 114.6       | 1          | 19           | 0.0          |
| 三潯郡       | 7            | 37            | 33           | 260            | 90.4         | 241           | 1,738          | 96.1        | 0          | 0            | 0.0          |
| 八女郡       | 13           | 155           | 59           | 597            | 121.8        | 347           | 2,434          | 100.0       | 0          | 0            | 0.0          |
| <b>小計</b> | <b>379</b>   | <b>4,341</b>  | <b>1,503</b> | <b>16,193</b>  | <b>119.8</b> | <b>13,374</b> | <b>103,160</b> | <b>97.0</b> | <b>46</b>  | <b>273</b>   | <b>53.6</b>  |
| 直方市       | 33           | 576           | 111          | 1,562          | 86.0         | 1,054         | 10,036         | 93.8        | 3          | 21           | 102.8        |
| 飯塚市       | 48           | 744           | 187          | 2,639          | 113.5        | 2,269         | 20,282         | 95.8        | 11         | 64           | 145.4        |
| 田川市       | 14           | 190           | 71           | 953            | 96.5         | 833           | 7,140          | 96.1        | 7          | 70           | 0.0          |
| 宮若市       | 13           | 154           | 47           | 507            | 201.7        | 452           | 4,344          | 93.6        | 1          | 5            | 126.4        |
| 嘉麻市       | 24           | 260           | 73           | 717            | 129.6        | 537           | 3,774          | 89.5        | 0          | 0            | 0.0          |
| 鞍手郡       | 11           | 134           | 39           | 418            | 106.7        | 384           | 3,084          | 100.9       | 0          | 0            | 0.0          |
| 嘉穂郡       | 5            | 90            | 20           | 448            | 140.8        | 166           | 1,742          | 92.8        | 0          | 0            | 0.0          |
| 田川郡       | 24           | 349           | 94           | 1,044          | 147.5        | 1,020         | 7,730          | 95.7        | 2          | 9            | 281.1        |
| <b>小計</b> | <b>172</b>   | <b>2,498</b>  | <b>642</b>   | <b>8,288</b>   | <b>112.8</b> | <b>6,715</b>  | <b>58,131</b>  | <b>95.0</b> | <b>24</b>  | <b>169</b>   | <b>208.7</b> |
| 大牟田市      | 65           | 858           | 222          | 2,164          | 123.3        | 1,892         | 14,427         | 96.4        | 8          | 89           | 229.5        |
| 柳川市       | 55           | 499           | 164          | 1,494          | 122.1        | 1,338         | 10,753         | 93.7        | 12         | 133          | 11,474.2     |
| みやま市      | 14           | 152           | 79           | 657            | 153.7        | 612           | 4,291          | 95.2        | 0          | 0            | 0.0          |
| <b>小計</b> | <b>134</b>   | <b>1,510</b>  | <b>465</b>   | <b>4,315</b>   | <b>126.7</b> | <b>3,842</b>  | <b>29,470</b>  | <b>95.2</b> | <b>20</b>  | <b>222</b>   | <b>498.8</b> |
| 福岡県外      | 0            | 0             | 0            | 0              | 0.0          | 1             | 2              | 81.5        | 0          | 0            | 0.0          |
| <b>合計</b> | <b>2,590</b> | <b>31,330</b> | <b>9,651</b> | <b>110,024</b> | <b>107.7</b> | <b>95,578</b> | <b>774,831</b> | <b>94.8</b> | <b>450</b> | <b>3,546</b> | <b>101.3</b> |

※「福岡県外」欄は住所が福岡県外にある方の数値です。

# 金融機関別業務状況 ー平成30年7月ー

## No.1

(単位:百万円)

|                  | 保証承諾         |               |              |               |              | 保証債務残高        |                |             | 代位弁済       |              |              |
|------------------|--------------|---------------|--------------|---------------|--------------|---------------|----------------|-------------|------------|--------------|--------------|
|                  | 当月中          |               | 年度累計         |               |              | 当月末           |                |             | 年度累計       |              |              |
|                  | 件数           | 金額            | 件数           | 金額            | 前年比(%)       | 件数            | 金額             | 前年比(%)      | 件数         | 金額           | 前年比(%)       |
| みずほ銀行            | 1            | 30            | 2            | 70            | 92.1         | 195           | 2,940          | 79.6        | 0          | 0            | 0.0          |
| 三菱UFJ銀行          | 1            | 10            | 6            | 152           | 39.3         | 174           | 3,484          | 82.7        | 0          | 0            | 0.0          |
| 三井住友銀行           | 3            | 26            | 19           | 446           | 200.1        | 427           | 5,569          | 91.1        | 1          | 1            | 3.9          |
| りそな銀行            | 1            | 28            | 2            | 43            | 117.8        | 108           | 2,566          | 92.8        | 1          | 11           | 22.1         |
| <b>都市銀行計</b>     | <b>6</b>     | <b>94</b>     | <b>29</b>    | <b>711</b>    | <b>98.5</b>  | <b>904</b>    | <b>14,560</b>  | <b>86.7</b> | <b>2</b>   | <b>13</b>    | <b>13.5</b>  |
| 広島銀行             | 0            | 0             | 4            | 41            | 205.0        | 21            | 119            | 88.8        | 0          | 0            | 0.0          |
| 山口銀行             | 0            | 0             | 0            | 0             | 0.0          | 8             | 77             | 87.8        | 0          | 0            | 0.0          |
| 百十四銀行            | 2            | 50            | 2            | 50            | 500.0        | 22            | 144            | 81.8        | 0          | 0            | 0.0          |
| 伊予銀行             | 0            | 0             | 0            | 0             | 0.0          | 36            | 502            | 89.9        | 0          | 0            | 0.0          |
| 福岡銀行             | 411          | 4,963         | 1,554        | 17,852        | 88.1         | 21,169        | 167,742        | 89.1        | 106        | 883          | 138.6        |
| 筑邦銀行             | 208          | 3,010         | 783          | 10,564        | 136.5        | 5,577         | 52,505         | 99.8        | 29         | 358          | 86.8         |
| 佐賀銀行             | 116          | 1,623         | 361          | 4,928         | 77.5         | 3,809         | 34,678         | 94.2        | 7          | 25           | 29.3         |
| 十八銀行             | 2            | 20            | 9            | 185           | 50.4         | 268           | 2,628          | 89.5        | 0          | 0            | 0.0          |
| 親和銀行             | 13           | 368           | 50           | 987           | 72.3         | 771           | 7,057          | 83.7        | 1          | 1            | 4.2          |
| 肥後銀行             | 1            | 1             | 4            | 36            | 29.9         | 60            | 465            | 91.4        | 0          | 0            | 0.0          |
| 大分銀行             | 1            | 50            | 5            | 76            | 205.4        | 57            | 519            | 102.9       | 0          | 0            | 0.0          |
| 宮崎銀行             | 0            | 0             | 0            | 0             | 0.0          | 1             | 1              | 41.5        | 0          | 0            | 0.0          |
| 鹿児島銀行            | 0            | 0             | 0            | 0             | 0.0          | 0             | 0              | 0.0         | 0          | 0            | 0.0          |
| 西日本シティ銀行         | 760          | 10,666        | 2,749        | 37,221        | 124.4        | 27,531        | 251,303        | 97.9        | 112        | 925          | 75.2         |
| 北九州銀行            | 80           | 1,515         | 299          | 4,958         | 93.9         | 2,905         | 39,820         | 89.8        | 5          | 56           | 56.0         |
| <b>地方銀行計</b>     | <b>1,594</b> | <b>22,265</b> | <b>5,820</b> | <b>76,898</b> | <b>107.6</b> | <b>62,235</b> | <b>557,561</b> | <b>94.2</b> | <b>260</b> | <b>2,248</b> | <b>89.9</b>  |
| みずほ信託銀行          | 0            | 0             | 0            | 0             | 0.0          | 0             | 0              | 0.0         | 0          | 0            | 0.0          |
| 三井住友信託銀行         | 0            | 0             | 0            | 0             | 0.0          | 0             | 0              | 0.0         | 0          | 0            | 0.0          |
| <b>信託銀行計</b>     | <b>0</b>     | <b>0</b>      | <b>0</b>     | <b>0</b>      | <b>0.0</b>   | <b>0</b>      | <b>0</b>       | <b>0.0</b>  | <b>0</b>   | <b>0</b>     | <b>0.0</b>   |
| もみじ銀行            | 0            | 0             | 1            | 3             | 24.0         | 17            | 95             | 74.8        | 0          | 0            | 0.0          |
| 西京銀行             | 4            | 20            | 21           | 222           | 121.7        | 229           | 2,300          | 81.0        | 3          | 20           | 46.4         |
| 福岡中央銀行           | 326          | 2,942         | 1,305        | 11,025        | 106.7        | 11,067        | 62,708         | 98.5        | 98         | 503          | 125.4        |
| 佐賀共栄銀行           | 2            | 4             | 11           | 40            | 21.1         | 101           | 457            | 95.5        | 0          | 0            | 0.0          |
| 長崎銀行             | 0            | 0             | 0            | 0             | 0.0          | 0             | 0              | 0.0         | 0          | 0            | 0.0          |
| 熊本銀行             | 4            | 36            | 16           | 156           | 59.6         | 170           | 1,560          | 89.2        | 1          | 1            | 79.6         |
| 豊和銀行             | 2            | 23            | 11           | 153           | 288.7        | 96            | 881            | 88.8        | 1          | 3            | 0.0          |
| 宮崎太陽銀行           | 0            | 0             | 1            | 6             | 183.3        | 4             | 12             | 98.8        | 0          | 0            | 0.0          |
| 南日本銀行            | 1            | 2             | 5            | 59            | 95.2         | 77            | 507            | 94.8        | 0          | 0            | 0.0          |
| <b>第二地銀協加盟行計</b> | <b>339</b>   | <b>3,027</b>  | <b>1,371</b> | <b>11,664</b> | <b>105.1</b> | <b>11,761</b> | <b>68,520</b>  | <b>97.3</b> | <b>103</b> | <b>528</b>   | <b>115.8</b> |
| 信金中央金庫           | 0            | 0             | 0            | 0             | 0.0          | 0             | 0              | 0.0         | 0          | 0            | 0.0          |
| 西中国信用金庫          | 0            | 0             | 1            | 5             | 0.0          | 1             | 5              | 0.0         | 0          | 0            | 0.0          |
| 福岡信用金庫           | 49           | 340           | 221          | 1,743         | 124.1        | 2,045         | 12,380         | 95.8        | 13         | 101          | 113.4        |
| 福岡ひびき信用金庫        | 232          | 2,171         | 874          | 7,805         | 106.4        | 5,780         | 43,962         | 101.3       | 30         | 353          | 228.4        |
| 大牟田柳川信用金庫        | 60           | 612           | 220          | 1,670         | 127.7        | 1,712         | 10,980         | 99.3        | 8          | 64           | 166.6        |
| 筑後信用金庫           | 83           | 670           | 313          | 2,348         | 110.8        | 2,519         | 14,002         | 96.7        | 8          | 36           | 119.5        |
| 飯塚信用金庫           | 31           | 488           | 123          | 1,773         | 139.2        | 1,431         | 11,771         | 98.2        | 2          | 3            | 17.4         |
| 田川信用金庫           | 8            | 60            | 18           | 127           | 48.4         | 349           | 1,918          | 88.9        | 0          | 0            | 0.0          |
| 大川信用金庫           | 44           | 593           | 140          | 1,624         | 109.3        | 1,262         | 10,359         | 94.9        | 2          | 10           | 75.6         |
| 遠賀信用金庫           | 72           | 508           | 277          | 1,930         | 97.6         | 2,392         | 12,610         | 97.6        | 11         | 154          | 265.9        |
| 佐賀信用金庫           | 0            | 0             | 0            | 0             | 0.0          | 5             | 33             | 105.3       | 0          | 0            | 0.0          |
| 大分みらい信用金庫        | 0            | 0             | 0            | 0             | 0.0          | 10            | 89             | 85.6        | 0          | 0            | 0.0          |
| <b>信用金庫計</b>     | <b>579</b>   | <b>5,441</b>  | <b>2,187</b> | <b>19,024</b> | <b>110.4</b> | <b>17,506</b> | <b>118,109</b> | <b>98.4</b> | <b>74</b>  | <b>721</b>   | <b>180.5</b> |



# 金融機関別業務状況 ー平成30年7月ー

## No.2

(単位:百万円)

|                 | 保証承諾         |               |              |                |              | 保証債務残高        |                |             | 代位弁済       |              |              |
|-----------------|--------------|---------------|--------------|----------------|--------------|---------------|----------------|-------------|------------|--------------|--------------|
|                 | 当月中          |               | 年度累計         |                |              | 当月末           |                |             | 年度累計       |              |              |
|                 | 件数           | 金額            | 件数           | 金額             | 前年比(%)       | 件数            | 金額             | 前年比(%)      | 件数         | 金額           | 前年比(%)       |
| 横浜幸銀信用組合        | 1            | 2             | 4            | 25             | 18.5         | 85            | 626            | 117.0       | 0          | 0            | 0.0          |
| 朝銀西信用組合         | 0            | 0             | 1            | 2              | 48.0         | 10            | 74             | 127.7       | 0          | 0            | 0.0          |
| 福岡県医師信用組合       | 0            | 0             | 0            | 0              | 0.0          | 0             | 0              | 0.0         | 0          | 0            | 0.0          |
| 福岡県南部信用組合       | 14           | 108           | 51           | 292            | 189.9        | 473           | 1,822          | 97.5        | 1          | 1            | 7.5          |
| 福岡県中央信用組合       | 39           | 176           | 132          | 674            | 103.9        | 1,607         | 5,702          | 93.3        | 6          | 28           | 344.1        |
| とびうめ信用組合        | 10           | 81            | 32           | 272            | 477.2        | 461           | 1,749          | 90.3        | 2          | 2            | 5.1          |
| <b>信用組合計</b>    | <b>64</b>    | <b>367</b>    | <b>220</b>   | <b>1,265</b>   | <b>126.6</b> | <b>2,636</b>  | <b>9,973</b>   | <b>94.9</b> | <b>9</b>   | <b>30</b>    | <b>59.7</b>  |
| 商工組合中央金庫        | 8            | 134           | 24           | 461            | 72.2         | 491           | 6,001          | 86.1        | 2          | 7            | 0.0          |
| 農林中央金庫          | 0            | 0             | 0            | 0              | 0.0          | 0             | 0              | 0.0         | 0          | 0            | 0.0          |
| 日本政策投資銀行        | 0            | 0             | 0            | 0              | 0.0          | 0             | 0              | 0.0         | 0          | 0            | 0.0          |
| 日本公庫(国民生活事業)    | 0            | 0             | 0            | 0              | 0.0          | 0             | 0              | 0.0         | 0          | 0            | 0.0          |
| 日本公庫(中小企業事業)    | 0            | 0             | 0            | 0              | 0.0          | 1             | 14             | 96.7        | 0          | 0            | 0.0          |
| <b>政府系銀行計</b>   | <b>8</b>     | <b>134</b>    | <b>24</b>    | <b>461</b>     | <b>72.2</b>  | <b>492</b>    | <b>6,015</b>   | <b>86.2</b> | <b>2</b>   | <b>7</b>     | <b>0.0</b>   |
| 九州労働金庫          | 0            | 0             | 0            | 0              | 0.0          | 0             | 0              | 0.0         | 0          | 0            | 0.0          |
| <b>労働金庫計</b>    | <b>0</b>     | <b>0</b>      | <b>0</b>     | <b>0</b>       | <b>0.0</b>   | <b>0</b>      | <b>0</b>       | <b>0.0</b>  | <b>0</b>   | <b>0</b>     | <b>0.0</b>   |
| 損害保険ジャパン日本興亜(株) | 0            | 0             | 0            | 0              | 0.0          | 0             | 0              | 0.0         | 0          | 0            | 0.0          |
| <b>保険会社計</b>    | <b>0</b>     | <b>0</b>      | <b>0</b>     | <b>0</b>       | <b>0.0</b>   | <b>0</b>      | <b>0</b>       | <b>0.0</b>  | <b>0</b>   | <b>0</b>     | <b>0.0</b>   |
| 福岡県信用農業協同組合連合会  | 0            | 0             | 0            | 0              | 0.0          | 0             | 0              | 0.0         | 0          | 0            | 0.0          |
| 粕屋農業協同組合        | 0            | 0             | 0            | 0              | 0.0          | 0             | 0              | 0.0         | 0          | 0            | 0.0          |
| 福岡市東部農業協同組合     | 0            | 0             | 0            | 0              | 0.0          | 7             | 17             | 89.2        | 0          | 0            | 0.0          |
| 福岡市農業協同組合       | 0            | 0             | 0            | 0              | 0.0          | 35            | 67             | 84.7        | 0          | 0            | 0.0          |
| 福岡八女農業協同組合      | 0            | 0             | 0            | 0              | 0.0          | 2             | 10             | 86.9        | 0          | 0            | 0.0          |
| 北九州農業協同組合       | 0            | 0             | 0            | 0              | 0.0          | 0             | 0              | 0.0         | 0          | 0            | 0.0          |
| 福岡京築農業協同組合      | 0            | 0             | 0            | 0              | 0.0          | 0             | 0              | 0.0         | 0          | 0            | 0.0          |
| <b>農協計</b>      | <b>0</b>     | <b>0</b>      | <b>0</b>     | <b>0</b>       | <b>0.0</b>   | <b>44</b>     | <b>93</b>      | <b>85.7</b> | <b>0</b>   | <b>0</b>     | <b>0.0</b>   |
| 新生銀行            | 0            | 0             | 0            | 0              | 0.0          | 0             | 0              | 0.0         | 0          | 0            | 0.0          |
| あおぞら銀行          | 0            | 0             | 0            | 0              | 0.0          | 0             | 0              | 0.0         | 0          | 0            | 0.0          |
| SBJ銀行           | 0            | 0             | 0            | 0              | 0.0          | 0             | 0              | 0.0         | 0          | 0            | 0.0          |
| その他             | 0            | 0             | 0            | 0              | 0.0          | 0             | 0              | 0.0         | 0          | 0            | 0.0          |
| <b>合計</b>       | <b>2,590</b> | <b>31,330</b> | <b>9,651</b> | <b>110,024</b> | <b>107.7</b> | <b>95,578</b> | <b>774,831</b> | <b>94.8</b> | <b>450</b> | <b>3,546</b> | <b>101.3</b> |

※個々の金額の合計には四捨五入の関係から必ずしも合計値と一致しません。

※横浜幸銀信用組合の数値には合併前の九州幸銀信用組合の数値を含みます。