

# MONTHLY DATA MAIL

9

2018  
vol.305

## CONTENTS ~平成30年8月~

業務概況	1-2
構成比データ	3-4
制度別業務状況	5
地域別業務状況	6
金融機関別業務状況	7-8



福岡県信用保証協会

<http://www.fukuoka-cgc.or.jp/>



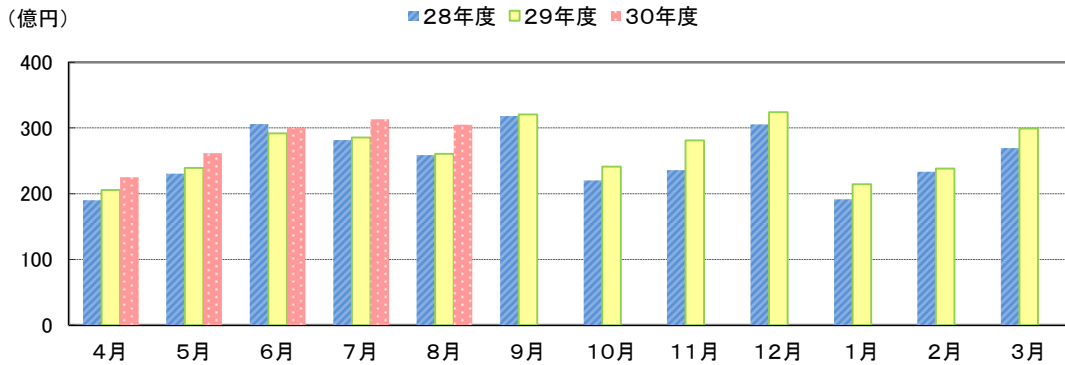
# 業務概況 —平成30年8月—

8月中の保証承諾(金額)は、30,486百万円、前年同月比117.1%となりました。  
 また、県・市融資制度は、前年同月比96.9%となりました。  
 8月(月中)の代位弁済(金額)は、705百万円、前年同月比86.3%となりました。  
 このうち、建設業が全体の34.1%、卸売業が26.0%を占めました。

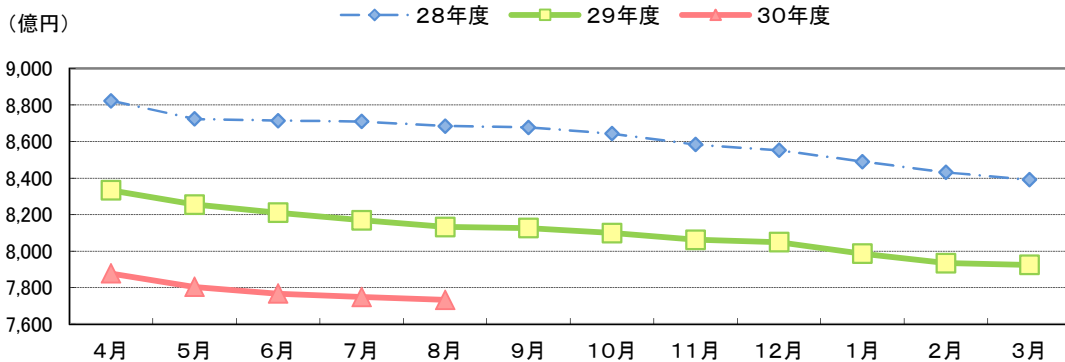
(単位:百万円)

	月 中			年度累計		
	件数	金額	前年比(%)	件数	金額	前年比(%)
保証申込	2,778	34,338	116.8	13,351	157,455	109.5
保証承諾	2,585	30,486	117.1	12,236	140,510	109.6
保証債務残高	—	—	—	95,447	773,288	95.1
代位弁済	112	705	86.3	562	4,252	98.5
管理回収	39	303	137.6	154	1,499	108.8

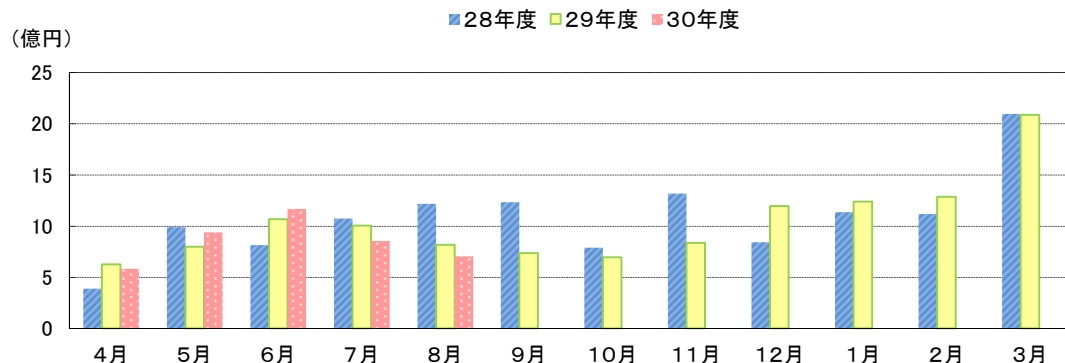
## 保証承諾の推移



## 保証債務残高の推移



## 代位弁済の推移



●部・支所別

(単位:百万円、%)

区分	保証承諾					保証債務残高			代位弁済				
	当月中		年度累計			当月末			当月中		年度累計		
	件数	金額	件数	金額	前年比	件数	金額	前年比	件数	金額	件数	金額	前年比
営業部	692	8,114	3,183	37,933	104.0	26,605	221,605	93.5	40	271	161	1,045	77.6
大濠支所	569	6,883	2,475	28,053	111.4	22,540	157,336	94.0	20	99	143	851	131.3
北九州支所	656	7,111	3,298	37,461	106.4	22,332	202,553	95.9	16	84	130	1,430	128.2
久留米支所	390	4,783	1,897	21,055	118.6	13,459	104,503	98.1	12	72	57	342	37.7
筑豊支所	173	2,422	814	10,516	114.0	6,707	57,871	96.0	18	151	43	320	134.0
大牟田支所	105	1,174	569	5,492	125.3	3,804	29,421	95.1	6	30	28	264	435.7
合計	2,585	30,486	12,236	140,510	109.6	95,447	773,288	95.1	112	705	562	4,252	98.5

●資金使途別

(単位:百万円、%)

区分	保証承諾						代位弁済					
	当月中		年度累計			構成比	当月中		年度累計			構成比
	件数	金額	件数	金額	前年比		件数	金額	件数	金額	前年比	
運転資金	2,224	27,413	10,694	128,122	112.9	91.2	92	616	488	3,830	98.0	90.1
設備資金	152	1,419	605	5,211	77.9	3.7	9	36	30	188	160.7	4.4
運転設備	209	1,654	937	7,178	88.6	5.1	11	54	44	234	80.4	5.5
合計	2,585	30,486	12,236	140,510	109.6	100.0	112	705	562	4,252	98.5	100.0

今月のトピックス

◆ 『平成30年7月豪雨』により被災された中小企業者への支援について ◆

このたびの豪雨により被害を受けられた皆さまに、心よりお見舞い申し上げます。

一日も早く復旧されますよう、心よりお祈り申し上げます。

被災された中小企業の方への金融支援として、既存の福岡県緊急経済対策資金と別枠でご利用いただける『緊急特別融資枠』が創設されましたので、ご利用ください。

1 福岡県緊急経済対策資金

	【緊急特別融資枠】	【既存枠】
対象者	平成30年7月豪雨で被災された県内中小企業者	
融資限度額	3,000万円(既存枠とは別枠)	1億円(既存枠の残高を含む)
対象資金	災害復旧に係る設備資金・運転資金	事業資金(運転資金・設備資金)
融資期間	10年以内(据置2年以内)	
金利	年0.90%	年1.30%
保証料率	年0.00%(福岡県全額負担)	年0.45%~1.62%
担保・保証人	担保/必要に応じて、保証人/法人は原則として代表者、個人は原則として不要	
必要書類等	通常の申込書類に加えて、市町村が発行する「罹災証明書」または「被災証明書」	
受付期間	平成30年8月3日~平成31年3月29日	平成30年7月5日~平成31年3月29日

2 その他【経営安定関連保証(セーフティネット4号):協会制度】 ※平成30年9月1日現在

対象者	平成30年7月豪雨に起因して売上減少等経営の安定に支障を生じている方		
対象資金	経営安定に必要な資金(運転資金・設備資金)		
融資限度額	2億8,000万円(既存の残高を含む)	融資期間	10年以内(据置2年以内)
金利	金融機関所定	保証料率	年0.80%
担保・保証人	担保/必要に応じて、保証人/法人は原則として代表者、個人は原則として不要		
指定地域	久留米市、飯塚市 ※福岡県以外は記載省略		
指定期間	平成30年7月5日~11月27日		
必要書類等	通常の申込書類に加えて、市町村が発行するセーフティネット4号の「認定書」		



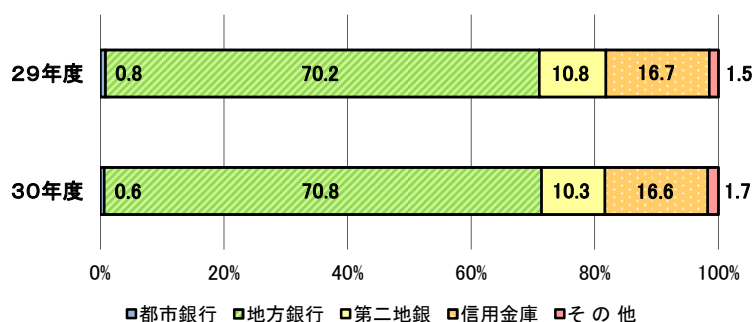
福岡県信用保証協会

【お問い合わせ先】 保証統括部 保証企画課 ☎092-415-2609

# 構成比データ —平成30年8月— 【保証承諾】

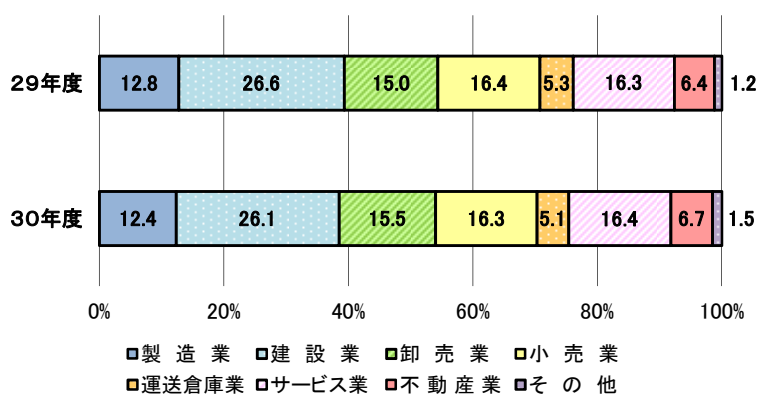
## ●金融機関群別 (単位:百万円、%)

	平成30年度累計		
	金額	前年比	構成比
都市銀行	899	82.7	0.6
地方銀行	99,442	110.5	70.8
第二地銀	14,410	104.0	10.3
信用金庫	23,351	108.9	16.6
その他	2,408	129.2	1.7
合計	140,510	109.6	100.0



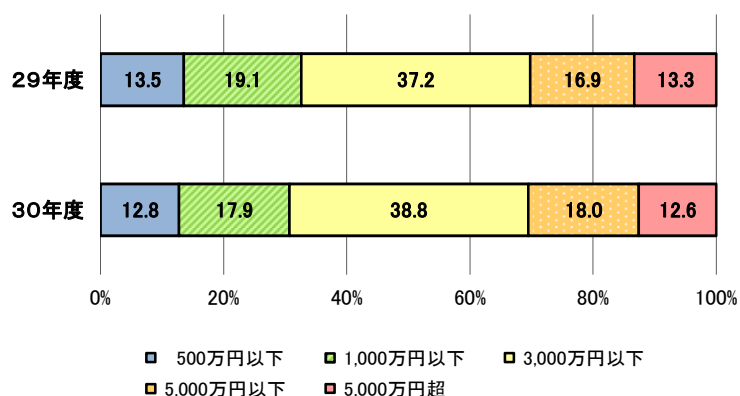
## ●業種別 (単位:百万円、%)

	平成30年度累計		
	金額	前年比	構成比
製造業	17,381	106.2	12.4
建設業	36,728	107.8	26.1
卸売業	21,768	112.9	15.5
小売業	22,882	108.9	16.3
運送倉庫業	7,192	105.0	5.1
サービス業	23,031	110.5	16.4
不動産業	9,387	113.6	6.7
その他	2,141	138.4	1.5
合計	140,510	109.6	100.0



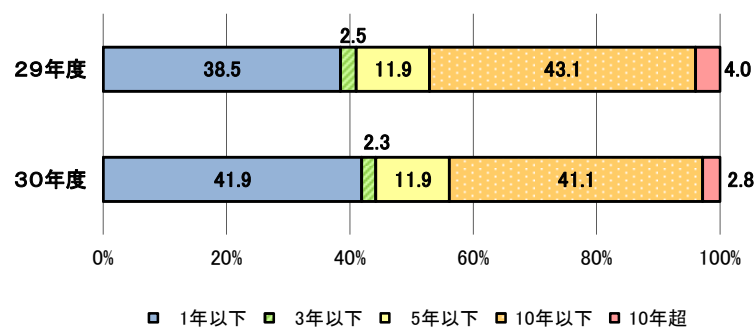
## ●金額別 (単位:百万円、%)

	平成30年度累計		
	金額	前年比	構成比
500万円以下	17,921	103.4	12.8
1,000万円以下	25,144	102.8	17.9
3,000万円以下	54,526	114.4	38.8
5,000万円以下	25,234	116.2	18.0
5,000万円超	17,684	103.6	12.6
合計	140,510	109.6	100.0



## ●期間別 (単位:百万円、%)

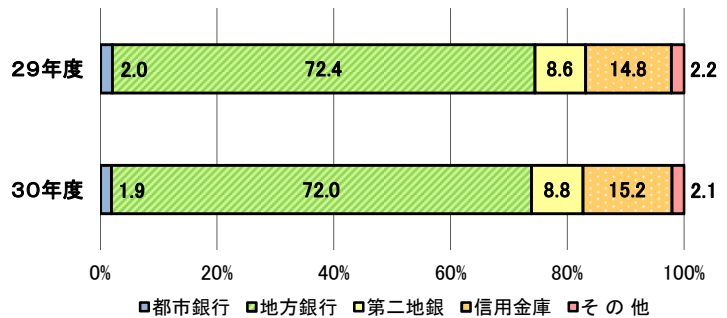
	平成30年度累計		
	金額	前年比	構成比
1年以下	58,844	119.2	41.9
3年以下	3,263	101.0	2.3
5年以下	16,770	110.1	11.9
10年以下	57,690	104.3	41.1
10年超	3,944	77.2	2.8
合計	140,510	109.6	100.0



## 構成比データ -平成30年8月- 【保証債務残高】

### ●金融機関群別 (単位:百万円、%)

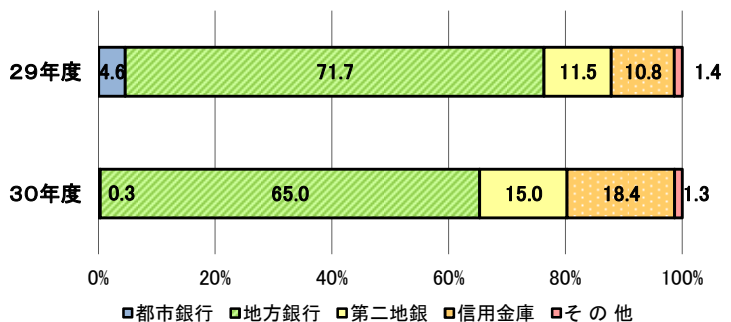
	平成30年度累計		
	金額	前年比	構成比
都市銀行	14,354	87.2	1.9
地方銀行	556,688	94.5	72.0
第二地銀	68,275	97.3	8.8
信用金庫	117,848	98.2	15.2
その他	16,123	92.1	2.1
合計	773,288	95.1	100.0



## 構成比データ -平成30年8月- 【代位弁済】

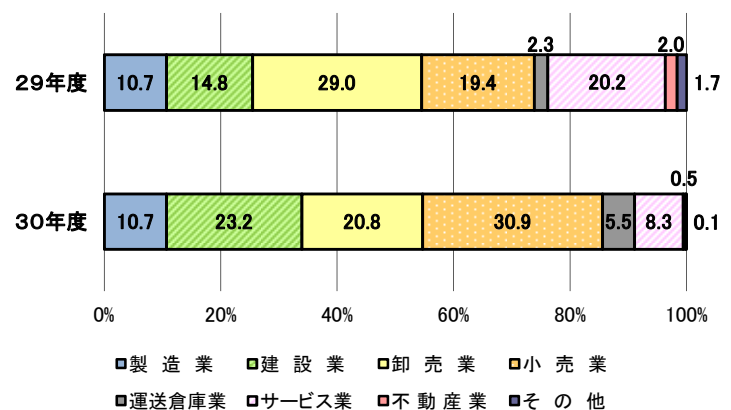
### ●金融機関群別 (単位:百万円、%)

	平成30年度累計		
	金額	前年比	構成比
都市銀行	13	6.4	0.3
地方銀行	2,763	89.2	65.0
第二地銀	637	128.1	15.0
信用金庫	784	168.4	18.4
その他	55	92.8	1.3
合計	4,252	98.5	100.0



### ●業種別 (単位:百万円、%)

	平成30年度累計		
	金額	前年比	構成比
製造業	455	98.9	10.7
建設業	987	154.4	23.2
卸売業	883	70.5	20.8
小売業	1,313	157.0	30.9
運送倉庫業	235	236.8	5.5
サービス業	354	40.7	8.3
不動産業	19	22.2	0.5
その他	6	8.4	0.1
合計	4,252	98.5	100.0



# 制度別業務状況 —平成30年8月—

(単位:百万円)

	保証承諾					保証債務残高			代位弁済		
	当月中		年度累計			当月末			年度累計		
	件数	金額	件数	金額	前年比(%)	件数	金額	前年比(%)	件数	金額	前年比(%)
<b>協会制度</b>	<b>1,230</b>	<b>19,067</b>	<b>6,241</b>	<b>86,772</b>	<b>118.3</b>	<b>27,890</b>	<b>327,463</b>	<b>108.2</b>	<b>106</b>	<b>819</b>	<b>108.0</b>
一般保証	438	7,030	1,850	27,779	104.9	11,510	154,440	105.5	41	368	88.9
当貸／カードローン	11	170	39	418	58.0	219	2,657	96.2	0	0	0.0
創業(等)関連	13	45	49	208	111.9	426	1,334	114.9	8	34	676.9
根保証	69	1,148	375	4,504	93.2	899	9,552	89.1	2	7	40.5
特定社債保証	1	56	4	296	74.0	103	4,950	93.7	0	0	0.0
ABL保証	8	146	29	426	54.4	79	1,564	96.1	0	0	0.0
経営安定関連保証	2	60	5	240	135.6	400	5,892	83.1	2	15	0.0
全国小口	39	132	179	636	113.6	1,344	2,941	107.3	4	20	159.5
継短BIG	323	4,307	2,422	28,283	86.9	5,040	63,720	109.3	22	189	348.2
継短WIDE	201	3,774	702	14,389	0.0	587	12,126	0.0	0	0	0.0
その他	125	2,200	587	9,593	144.3	7,283	68,287	102.6	27	187	74.2
<b>福岡県融資制度</b>	<b>517</b>	<b>5,058</b>	<b>2,332</b>	<b>24,975</b>	<b>94.4</b>	<b>28,990</b>	<b>220,220</b>	<b>86.6</b>	<b>215</b>	<b>1,784</b>	<b>97.0</b>
新規創業	14	51	66	269	123.9	563	1,465	109.4	7	14	172.7
小口事業	75	317	353	1,411	133.2	2,645	6,492	108.0	11	28	104.6
小規模事業者振興	22	145	98	970	106.6	486	3,872	146.5	3	32	0.0
長期経営安定	256	2,399	1,190	12,438	93.4	14,649	103,624	85.6	132	1,116	95.7
緊急経済対策	105	1,846	421	8,274	91.0	10,178	101,367	85.2	58	567	94.1
その他	45	301	204	1,613	87.0	469	3,401	79.3	4	27	76.8
<b>福岡市融資制度</b>	<b>459</b>	<b>3,845</b>	<b>1,999</b>	<b>16,968</b>	<b>99.2</b>	<b>24,768</b>	<b>146,674</b>	<b>85.8</b>	<b>159</b>	<b>1,001</b>	<b>87.2</b>
創業支援	37	143	164	615	87.6	1,570	4,793	109.0	14	46	99.7
小口事業	228	979	979	4,033	108.7	8,422	21,481	102.8	53	133	108.4
商工業振興(一般)	137	1,896	572	7,850	105.7	4,750	43,883	98.3	30	291	133.4
経営安定化	23	525	128	2,993	88.8	9,433	70,915	75.6	56	487	68.9
その他	34	301	156	1,477	78.1	593	5,603	78.3	6	44	81.0
<b>北九州市融資制度</b>	<b>264</b>	<b>1,996</b>	<b>1,180</b>	<b>9,707</b>	<b>96.8</b>	<b>10,484</b>	<b>71,511</b>	<b>91.6</b>	<b>67</b>	<b>622</b>	<b>117.2</b>
開業支援	18	79	61	285	118.6	340	1,178	145.0	1	1	0.0
小規模企業者	140	538	612	2,396	100.2	4,210	10,980	110.4	17	35	245.6
一般(小口)	34	196	201	1,438	183.0	937	4,469	140.2	9	45	780.6
一般(長期)	35	579	175	3,596	104.5	1,945	21,210	100.2	9	170	92.1
景気対応	13	396	53	1,364	55.4	2,907	32,550	78.4	29	360	112.2
その他	24	209	78	628	88.8	145	1,125	79.9	2	11	213.3
豊前市融資制度	0	0	0	0	0.0	3	5	65.3	0	0	0.0
中間市融資制度	1	3	1	3	180.0	14	23	71.4	0	0	0.0
久留米市融資制度	93	416	356	1,418	144.5	2,721	5,741	96.8	13	24	58.9
大川市融資制度	6	38	26	155	98.9	172	622	118.1	0	0	0.0
飯塚市融資制度	0	0	0	0	0.0	13	11	28.6	0	0	0.0
田川市融資制度	0	0	0	0	0.0	14	25	93.5	0	0	0.0
嘉麻市融資制度	0	0	0	0	0.0	0	0	0.0	0	0	0.0
大牟田市融資制度	4	13	21	71	1,241.6	73	150	116.9	0	0	0.0
柳川市融資制度	11	51	80	443	330.2	305	843	122.1	2	2	160.9
<b>県市融資制度計</b>	<b>1,355</b>	<b>11,419</b>	<b>5,995</b>	<b>53,738</b>	<b>97.9</b>	<b>67,557</b>	<b>445,826</b>	<b>87.3</b>	<b>456</b>	<b>3,432</b>	<b>96.5</b>
<b>合計</b>	<b>2,585</b>	<b>30,486</b>	<b>12,236</b>	<b>140,510</b>	<b>109.6</b>	<b>95,447</b>	<b>773,288</b>	<b>95.1</b>	<b>562</b>	<b>4,252</b>	<b>98.5</b>



# 地域別業務状況 —平成30年8月—

(単位:百万円)

	保証承諾					保証債務残高			代位弁済		
	当月中		年度累計			当月末			年度累計		
	件数	金額	件数	金額	前年比(%)	件数	金額	前年比(%)	件数	金額	前年比(%)
福岡市	870	11,015	3,926	48,171	111.9	34,733	273,847	93.5	195	1,240	81.8
筑紫野市	41	340	161	1,755	90.9	1,248	9,723	94.1	10	45	144.6
春日市	36	272	192	1,532	74.2	1,645	10,740	95.6	9	46	182.5
大野城市	37	344	217	2,447	96.1	1,851	14,045	91.4	29	263	138.7
宗像市	36	302	155	1,520	113.8	1,208	7,303	96.9	8	74	288.8
太宰府市	31	268	142	1,312	97.2	977	7,530	91.1	6	42	60.7
古賀市	27	263	90	954	91.9	886	6,951	96.3	2	4	17.5
福津市	17	114	96	840	110.8	687	4,637	99.1	4	6	101.7
糸島市	32	401	141	1,307	96.8	1,251	7,280	96.4	9	18	68.3
筑紫郡	32	318	119	1,092	119.2	1,004	6,467	95.2	4	9	22.5
糟屋郡	106	1,405	437	5,295	94.3	3,763	32,238	95.4	28	154	169.0
<b>小計</b>	<b>1,265</b>	<b>15,042</b>	<b>5,676</b>	<b>66,224</b>	<b>106.9</b>	<b>49,253</b>	<b>380,761</b>	<b>93.8</b>	<b>304</b>	<b>1,903</b>	<b>93.0</b>
北九州市	532	5,982	2,710	31,084	107.6	18,033	166,500	95.7	105	1,100	122.0
行橋市	19	160	112	1,185	81.1	934	7,887	99.6	4	8	14.1
豊前市	12	97	55	540	106.1	345	2,930	99.2	3	9	23.3
中間市	17	162	83	828	101.1	581	4,083	90.2	8	180	1,738.3
遠賀郡	40	354	171	1,757	101.2	1,267	9,579	93.6	7	104	100.0
京都郡	17	205	101	1,249	117.0	772	7,624	97.7	2	16	0.0
築上郡	16	130	51	494	92.3	339	2,780	100.4	3	16	358.5
<b>小計</b>	<b>653</b>	<b>7,090</b>	<b>3,283</b>	<b>37,136</b>	<b>106.1</b>	<b>22,271</b>	<b>201,382</b>	<b>95.8</b>	<b>132</b>	<b>1,432</b>	<b>128.3</b>
久留米市	200	2,289	930	9,964	122.9	6,469	49,176	97.2	24	105	20.3
八女市	39	404	198	2,225	117.0	1,339	10,545	96.4	7	23	24.5
筑後市	21	287	114	1,224	117.3	757	5,914	99.2	0	0	0.0
大川市	28	470	137	1,945	133.0	1,111	9,924	91.9	10	68	43.8
小郡市	11	75	64	612	101.3	551	3,534	95.9	5	51	0.0
うきは市	13	115	88	866	92.2	710	5,117	98.3	3	31	5,677.0
朝倉市	31	583	138	1,867	104.2	1,113	9,397	102.3	9	55	232.7
朝倉郡	20	180	83	809	169.3	526	3,650	104.5	0	0	0.0
三井郡	9	145	31	374	136.0	225	2,026	120.8	1	19	77.0
三潴郡	7	128	40	387	106.9	236	1,727	97.0	0	0	0.0
八女郡	9	57	68	654	120.9	348	2,383	97.6	0	0	0.0
<b>小計</b>	<b>388</b>	<b>4,734</b>	<b>1,891</b>	<b>20,926</b>	<b>119.5</b>	<b>13,385</b>	<b>103,393</b>	<b>97.8</b>	<b>59</b>	<b>351</b>	<b>38.8</b>
直方市	28	439	139	2,001	98.1	1,052	9,988	93.3	3	21	102.8
飯塚市	60	1,017	247	3,656	115.0	2,258	20,231	96.2	24	189	366.4
田川市	18	298	89	1,251	106.0	826	7,162	96.8	10	86	19,389.0
宮若市	12	114	59	620	144.6	459	4,376	97.0	1	5	4.5
嘉麻市	21	153	94	870	132.5	542	3,857	92.4	0	0	0.0
鞍手郡	6	108	45	526	99.7	383	3,077	101.4	0	0	0.0
嘉穂郡	4	84	24	532	110.0	165	1,729	92.4	0	0	0.0
田川郡	22	194	116	1,238	139.5	1,026	7,889	98.6	4	18	583.7
<b>小計</b>	<b>171</b>	<b>2,405</b>	<b>813</b>	<b>10,693</b>	<b>114.0</b>	<b>6,711</b>	<b>58,308</b>	<b>96.0</b>	<b>42</b>	<b>319</b>	<b>167.1</b>
大牟田市	52	476	274	2,640	121.2	1,879	14,373	96.4	12	112	263.0
柳川市	37	615	201	2,109	137.8	1,336	10,821	94.6	12	133	991.6
みやま市	19	125	98	782	119.7	611	4,247	94.8	1	2	33.4
<b>小計</b>	<b>108</b>	<b>1,216</b>	<b>573</b>	<b>5,530</b>	<b>126.8</b>	<b>3,826</b>	<b>29,441</b>	<b>95.5</b>	<b>25</b>	<b>246</b>	<b>407.3</b>
福岡県外	0	0	0	0	0.0	1	2	87.5	0	0	0.0
<b>合計</b>	<b>2,585</b>	<b>30,486</b>	<b>12,236</b>	<b>140,510</b>	<b>109.6</b>	<b>95,447</b>	<b>773,288</b>	<b>95.1</b>	<b>562</b>	<b>4,252</b>	<b>98.5</b>

※「福岡県外」欄は住所が福岡県外にある方の数値です。

# 金融機関別業務状況 ー平成30年8月ー

## No.1

(単位:百万円)

	保証承諾					保証債務残高			代位弁済		
	当月中		年度累計			当月末			年度累計		
	件数	金額	件数	金額	前年比(%)	件数	金額	前年比(%)	件数	金額	前年比(%)
みずほ銀行	3	33	5	103	72.7	192	2,859	78.6	0	0	0.0
三菱UFJ銀行	1	30	7	182	42.6	171	3,417	81.9	0	0	0.0
三井住友銀行	8	126	27	572	126.2	427	5,529	93.2	1	1	0.9
りそな銀行	0	0	2	43	65.2	109	2,548	93.7	1	11	22.1
<b>都市銀行計</b>	<b>12</b>	<b>188</b>	<b>41</b>	<b>899</b>	<b>82.7</b>	<b>899</b>	<b>14,354</b>	<b>87.2</b>	<b>2</b>	<b>13</b>	<b>6.4</b>
広島銀行	1	1	5	42	207.5	20	113	86.4	1	5	0.0
山口銀行	0	0	0	0	0.0	8	76	88.9	0	0	0.0
百十四銀行	0	0	2	50	166.7	22	178	97.9	0	0	0.0
伊予銀行	0	0	0	0	0.0	36	492	89.4	0	0	0.0
福岡銀行	483	5,927	2,037	23,779	93.0	21,089	166,587	89.0	145	1,205	142.5
筑邦銀行	178	2,838	961	13,402	140.8	5,590	53,158	101.9	32	374	65.2
佐賀銀行	103	1,105	464	6,033	78.8	3,801	34,597	93.8	10	42	28.8
十八銀行	7	124	16	309	66.9	270	2,663	90.6	0	0	0.0
親和銀行	15	258	65	1,245	79.0	756	6,941	82.9	1	1	4.2
肥後銀行	1	20	5	56	42.9	60	462	88.2	0	0	0.0
大分銀行	1	5	6	81	218.9	58	564	114.0	0	0	0.0
宮崎銀行	0	0	0	0	0.0	1	1	38.5	0	0	0.0
鹿児島銀行	0	0	0	0	0.0	0	0	0.0	0	0	0.0
西日本シティ銀行	769	10,986	3,518	48,207	124.1	27,548	251,416	98.4	134	1,065	77.4
北九州銀行	74	1,280	373	6,238	102.0	2,901	39,443	89.2	7	73	65.6
<b>地方銀行計</b>	<b>1,632</b>	<b>22,544</b>	<b>7,452</b>	<b>99,442</b>	<b>110.5</b>	<b>62,160</b>	<b>556,688</b>	<b>94.5</b>	<b>330</b>	<b>2,763</b>	<b>89.2</b>
みずほ信託銀行	0	0	0	0	0.0	0	0	0.0	0	0	0.0
三井住友信託銀行	0	0	0	0	0.0	0	0	0.0	0	0	0.0
<b>信託銀行計</b>	<b>0</b>	<b>0</b>	<b>0</b>	<b>0</b>	<b>0.0</b>	<b>0</b>	<b>0</b>	<b>0.0</b>	<b>0</b>	<b>0</b>	<b>0.0</b>
もみじ銀行	0	0	1	3	24.0	16	93	74.5	0	0	0.0
西京銀行	3	70	24	292	124.8	216	2,156	76.7	3	20	46.4
福岡中央銀行	309	2,603	1,614	13,629	105.4	11,051	62,679	98.7	119	612	138.4
佐賀共栄銀行	1	3	12	43	21.3	102	453	94.6	0	0	0.0
長崎銀行	0	0	0	0	0.0	0	0	0.0	0	0	0.0
熊本銀行	2	25	18	181	60.6	163	1,518	88.9	1	1	79.6
豊和銀行	2	40	13	193	187.4	95	870	88.9	1	3	0.0
宮崎太陽銀行	0	0	1	6	183.3	3	9	75.3	0	0	0.0
南日本銀行	1	5	6	64	92.1	75	496	94.0	0	0	0.0
<b>第二地銀協加盟行計</b>	<b>318</b>	<b>2,746</b>	<b>1,689</b>	<b>14,410</b>	<b>104.0</b>	<b>11,721</b>	<b>68,275</b>	<b>97.3</b>	<b>124</b>	<b>637</b>	<b>128.1</b>
信金中央金庫	0	0	0	0	0.0	0	0	0.0	0	0	0.0
西中国信用金庫	0	0	1	5	0.0	1	5	0.0	0	0	0.0
福岡信用金庫	58	445	279	2,187	122.4	2,036	12,237	94.3	17	106	116.5
福岡ひびき信用金庫	203	1,521	1,077	9,326	103.8	5,797	43,947	100.9	33	357	208.4
大牟田柳川信用金庫	55	499	275	2,169	129.3	1,713	11,027	99.9	10	69	158.2
筑後信用金庫	63	496	376	2,843	111.5	2,518	13,995	97.4	11	48	88.9
飯塚信用金庫	30	355	153	2,128	126.1	1,422	11,728	98.3	2	3	17.4
田川信用金庫	5	26	23	153	45.8	346	1,912	88.3	0	0	0.0
大川信用金庫	37	454	177	2,078	107.8	1,250	10,297	94.7	7	46	145.8
遠賀信用金庫	80	529	357	2,459	101.3	2,392	12,577	97.2	12	155	267.4
佐賀信用金庫	0	0	0	0	0.0	5	32	105.4	0	0	0.0
大分みらい信用金庫	1	4	1	4	5.3	11	92	89.0	0	0	0.0
<b>信用金庫計</b>	<b>532</b>	<b>4,326</b>	<b>2,719</b>	<b>23,351</b>	<b>108.9</b>	<b>17,491</b>	<b>117,848</b>	<b>98.2</b>	<b>92</b>	<b>784</b>	<b>168.4</b>



# 金融機関別業務状況 ー平成30年8月ー

## No.2

(単位:百万円)

	保証承諾					保証債務残高			代位弁済		
	当月中		年度累計			当月末			年度累計		
	件数	金額	件数	金額	前年比(%)	件数	金額	前年比(%)	件数	金額	前年比(%)
横浜幸銀信用組合	3	35	7	60	42.1	86	649	120.4	0	0	0.0
朝銀西信用組合	0	0	1	2	48.0	10	73	127.7	0	0	0.0
福岡県医師信用組合	0	0	0	0	0.0	0	0	0.0	0	0	0.0
福岡県南部信用組合	19	104	70	397	201.3	468	1,836	99.7	1	1	7.5
福岡県中央信用組合	51	258	183	932	122.7	1,613	5,742	94.6	8	37	466.7
とびうめ信用組合	5	29	37	301	394.9	462	1,734	90.4	3	10	32.1
<b>信用組合計</b>	<b>78</b>	<b>427</b>	<b>298</b>	<b>1,692</b>	<b>143.4</b>	<b>2,639</b>	<b>10,034</b>	<b>96.3</b>	<b>12</b>	<b>48</b>	<b>96.2</b>
商工組合中央金庫	12	252	36	713	106.1	492	5,980	85.9	2	7	74.8
農林中央金庫	0	0	0	0	0.0	0	0	0.0	0	0	0.0
日本政策投資銀行	0	0	0	0	0.0	0	0	0.0	0	0	0.0
日本公庫(国民生活事業)	0	0	0	0	0.0	0	0	0.0	0	0	0.0
日本公庫(中小企業事業)	0	0	0	0	0.0	1	14	96.7	0	0	0.0
<b>政府系銀行計</b>	<b>12</b>	<b>252</b>	<b>36</b>	<b>713</b>	<b>106.1</b>	<b>493</b>	<b>5,994</b>	<b>86.0</b>	<b>2</b>	<b>7</b>	<b>74.8</b>
九州労働金庫	0	0	0	0	0.0	0	0	0.0	0	0	0.0
<b>労働金庫計</b>	<b>0</b>	<b>0</b>	<b>0</b>	<b>0</b>	<b>0.0</b>	<b>0</b>	<b>0</b>	<b>0.0</b>	<b>0</b>	<b>0</b>	<b>0.0</b>
損害保険ジャパン日本興亜(株)	0	0	0	0	0.0	0	0	0.0	0	0	0.0
<b>保険会社計</b>	<b>0</b>	<b>0</b>	<b>0</b>	<b>0</b>	<b>0.0</b>	<b>0</b>	<b>0</b>	<b>0.0</b>	<b>0</b>	<b>0</b>	<b>0.0</b>
福岡県信用農業協同組合連合会	0	0	0	0	0.0	0	0	0.0	0	0	0.0
粕屋農業協同組合	0	0	0	0	0.0	0	0	0.0	0	0	0.0
福岡市東部農業協同組合	0	0	0	0	0.0	7	16	89.4	0	0	0.0
福岡市農業協同組合	1	3	1	3	26.3	35	68	89.0	0	0	0.0
福岡八女農業協同組合	0	0	0	0	0.0	2	10	86.7	0	0	0.0
北九州農業協同組合	0	0	0	0	0.0	0	0	0.0	0	0	0.0
福岡京築農業協同組合	0	0	0	0	0.0	0	0	0.0	0	0	0.0
<b>農協計</b>	<b>1</b>	<b>3</b>	<b>1</b>	<b>3</b>	<b>26.3</b>	<b>44</b>	<b>94</b>	<b>88.8</b>	<b>0</b>	<b>0</b>	<b>0.0</b>
新生銀行	0	0	0	0	0.0	0	0	0.0	0	0	0.0
あおぞら銀行	0	0	0	0	0.0	0	0	0.0	0	0	0.0
SBJ銀行	0	0	0	0	0.0	0	0	0.0	0	0	0.0
その他	0	0	0	0	0.0	0	0	0.0	0	0	0.0
<b>合計</b>	<b>2,585</b>	<b>30,486</b>	<b>12,236</b>	<b>140,510</b>	<b>109.6</b>	<b>95,447</b>	<b>773,288</b>	<b>95.1</b>	<b>562</b>	<b>4,252</b>	<b>98.5</b>

※個々の金額の合計には四捨五入の関係から必ずしも合計値と一致しません。

※横浜幸銀信用組合の数値には合併前の九州幸銀信用組合の数値を含みます。