

MONTHLY DATA MAIL

11

2018
vol.307

CONTENTS ~平成30年10月~

業務概況	1-2
構成比データ	3-4
制度別業務状況	5
地域別業務状況	6
金融機関別業務状況	7-8



福岡県信用保証協会

<http://www.fukuoka-cgc.or.jp/>



業務概況 —平成30年10月—

10月中の保証承諾(金額)は、26,384百万円、前年同月比109.4%となりました。

また、県・市融資制度は、前年同月比110.4%となりました。

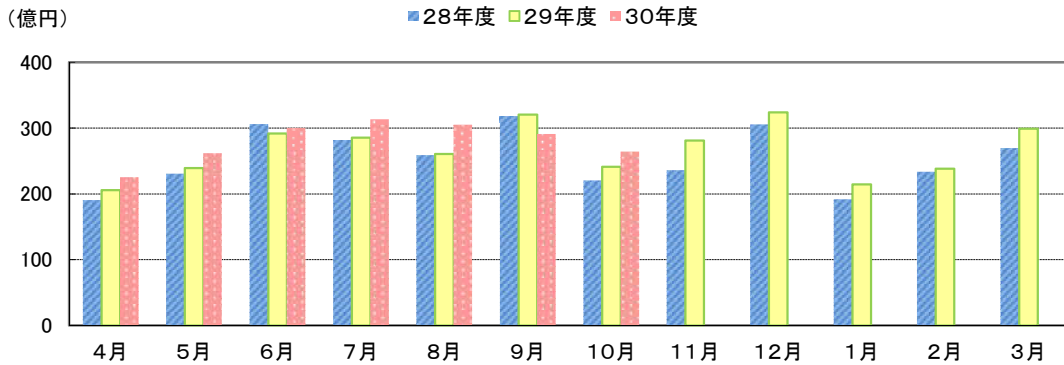
10月(月中)の代位弁済(金額)は、781百万円、前年同月比111.6%となりました。

このうち、小売業が全体の48.7%、建設業が23.8%を占めました。

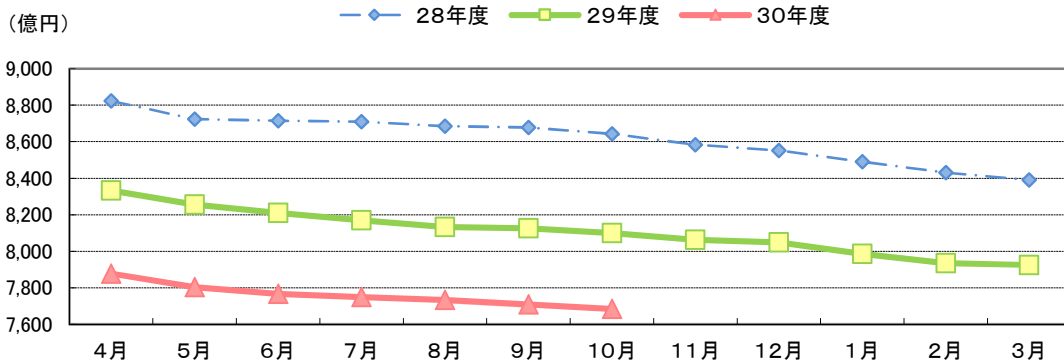
(単位:百万円)

	月 中			年 度 累 計		
	件 数	金 額	前年比(%)	件 数	金 額	前年比(%)
保 証 申 込	2,634	31,071	111.6	18,547	218,413	105.6
保 証 承 諾	2,352	26,384	109.4	17,135	195,967	106.3
保証債務残高	—	—	—	95,288	768,392	94.9
代 位 弁 済	92	781	111.6	767	5,985	104.0
管 理 回 収	43	353	115.6	227	2,091	96.0

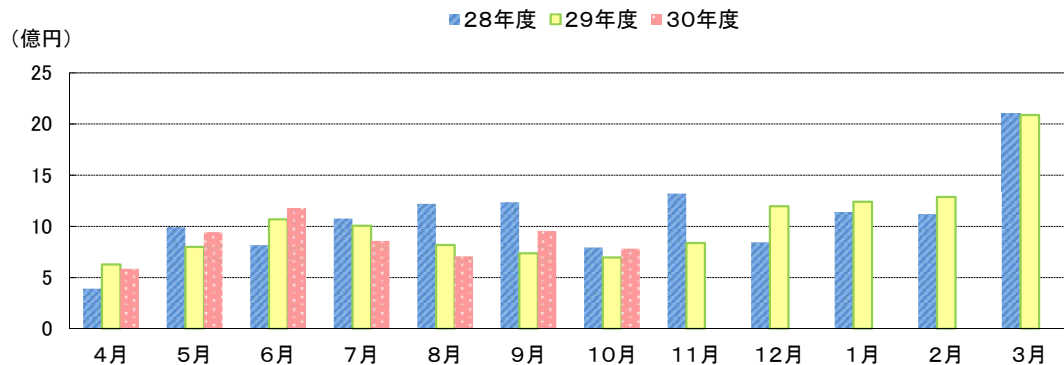
保証承諾の推移



保証債務残高の推移



代位弁済の推移



●部・支所別

(単位:百万円、%)

区分	保証承諾					保証債務残高			代位弁済				
	当月中		年度累計			当月末			当月中		年度累計		
	件数	金額	件数	金額	前年比	件数	金額	前年比	件数	金額	件数	金額	前年比
営業部	636	7,790	4,539	53,938	102.3	26,539	219,171	93.1	15	71	207	1,335	76.0
大濠支所	495	5,254	3,487	39,002	106.8	22,472	156,467	93.9	27	158	199	1,220	125.3
北九州支所	633	7,063	4,637	52,602	104.1	22,318	201,362	95.6	34	481	193	2,135	143.9
久留米支所	324	3,389	2,568	28,437	113.9	13,474	105,004	98.9	6	21	74	404	34.8
筑豊支所	154	1,846	1,123	14,313	107.3	6,682	57,078	94.7	6	31	61	606	216.3
大牟田支所	110	1,041	781	7,675	122.2	3,803	29,311	95.0	4	20	33	284	289.5
合計	2,352	26,384	17,135	195,967	106.3	95,288	768,392	94.9	92	781	767	5,985	104.0

●資金使途別

(単位:百万円、%)

区分	保証承諾						代位弁済					
	当月中		年度累計			構成比	当月中		年度累計			構成比
	件数	金額	件数	金額	前年比		件数	金額	件数	金額	前年比	
運転資金	2,010	23,715	14,878	177,881	108.4	90.8	80	725	669	5,449	106.4	91.0
設備資金	143	1,176	894	7,675	82.6	3.9	3	9	38	229	89.0	3.8
運転設備	199	1,493	1,363	10,411	94.9	5.3	9	47	60	307	82.0	5.1
合計	2,352	26,384	17,135	195,967	106.3	100.0	92	781	767	5,985	104.0	100.0

今月のトピックス



ぜひ
ご利用ください!

◆ 『継続型短期保証WIDE』のご案内 ◆
《通称:ケイタンWIDE》

中小企業の方が必要とする経常運転資金の一部について、定期償還を伴わない一括払い方式の短期資金を一定期間継続して支援する保証商品として、『継続型短期保証WIDE』を2018年5月11日から取扱いしており、おかげさまで、1,000件、200億円以上(2018年10月末現在)の保証利用をいただいております。この機会に是非ご利用ください。

ご利用のイメージ(例)



信用保証料率: 基準保証料率から**0.1%引き** (年0.35%~1.80%)

新規申込受付: 2019年3月29日(金)保証協会受付分まで

商品の詳しい内容につきましては
お問い合わせください。

◆ イベントへの出展について ◆

福岡県信用保証協会は、『ひびしんビジネスフェア2018』に出展します。

創業や資金繰り、借換のご相談など、経営に関するさまざまな疑問や悩みに、協会職員が丁寧にお応えいたしますので、この機会に是非ご来場ください。【入場無料】

日時 2018年11月28日(水)
10:00~16:00

場所 西日本総合展示場・新館
(北九州市小倉北区浅野3丁目8-1)



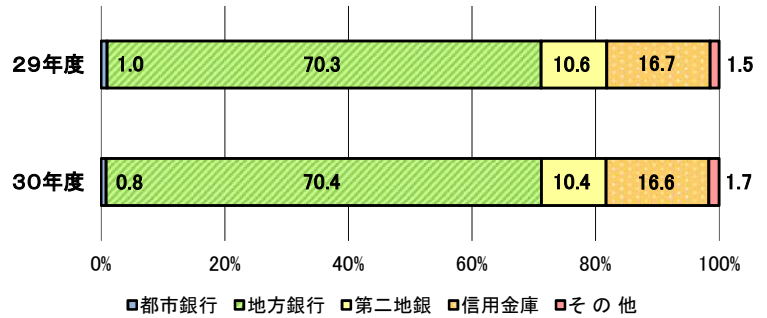
福岡県信用保証協会【お問い合わせ先】 保証統括部 保証企画課 ☎092-415-2609

構成比データ ー平成30年10月ー

【保証承諾】

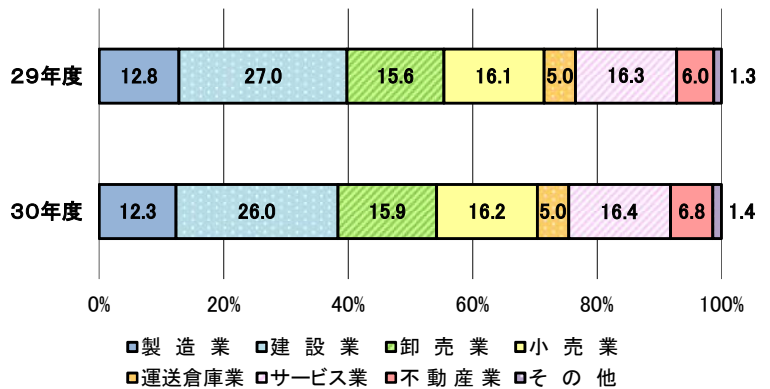
●金融機関群別 (単位:百万円、%)

	平成30年度累計		
	金額	前年比	構成比
都市銀行	1,624	92.4	0.8
地方銀行	138,037	106.5	70.4
第二地銀	20,463	105.0	10.4
信用金庫	32,588	105.5	16.6
その他	3,256	120.9	1.7
合計	195,967	106.3	100.0



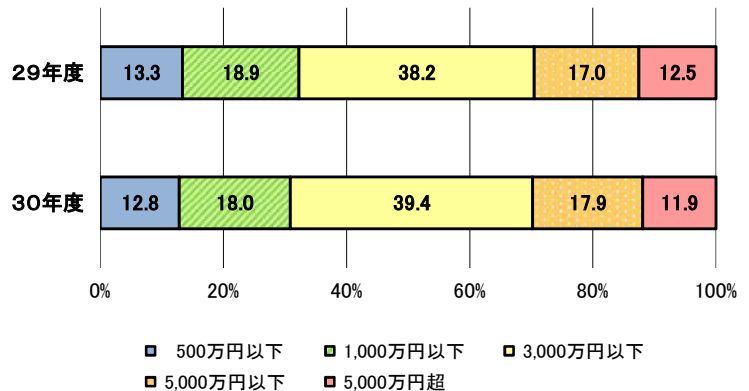
●業種別 (単位:百万円、%)

	平成30年度累計		
	金額	前年比	構成比
製造業	24,152	102.1	12.3
建設業	51,007	102.5	26.0
卸売業	31,101	108.4	15.9
小売業	31,673	106.7	16.2
運送倉庫業	9,867	106.4	5.0
サービス業	32,068	106.9	16.4
不動産業	13,330	121.3	6.8
その他	2,768	120.0	1.4
合計	195,967	106.3	100.0



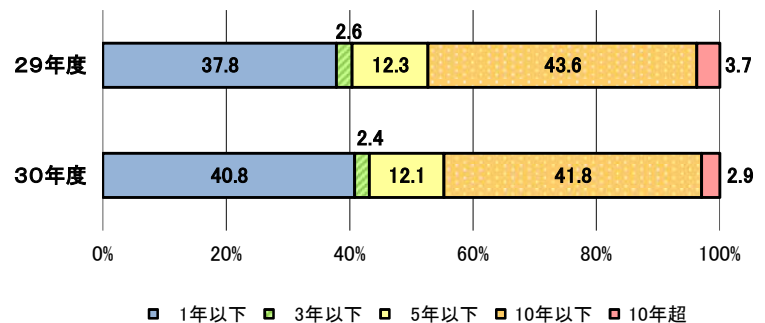
●金額別 (単位:百万円、%)

	平成30年度累計		
	金額	前年比	構成比
500万円以下	25,094	102.2	12.8
1,000万円以下	35,353	101.2	18.0
3,000万円以下	77,188	109.6	39.4
5,000万円以下	35,043	111.8	17.9
5,000万円超	23,289	100.8	11.9
合計	195,967	106.3	100.0



●期間別 (単位:百万円、%)

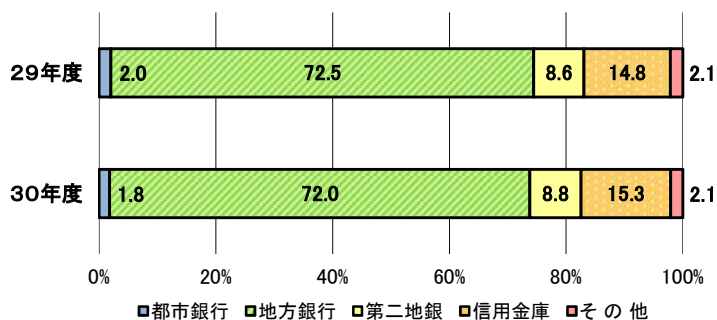
	平成30年度累計		
	金額	前年比	構成比
1年以下	79,980	114.6	40.8
3年以下	4,620	98.0	2.4
5年以下	23,743	104.8	12.1
10年以下	81,893	101.8	41.8
10年超	5,732	84.0	2.9
合計	195,967	106.3	100.0



構成比データ —平成30年10月— 【保証債務残高】

●金融機関群別 (単位:百万円、%)

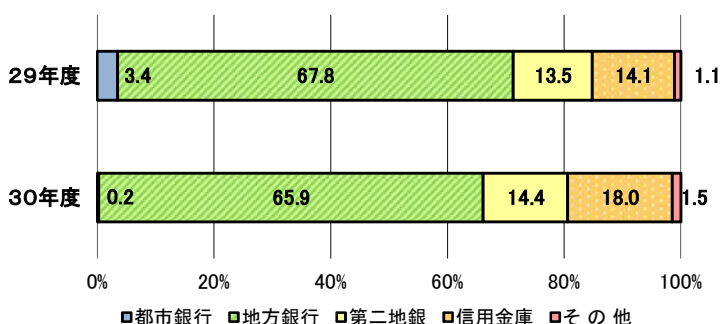
	平成30年度累計		
	金額	前年比	構成比
都市銀行	13,642	84.5	1.8
地方銀行	553,248	94.3	72.0
第二地銀	67,702	97.1	8.8
信用金庫	117,862	98.4	15.3
その他	15,938	91.8	2.1
合計	768,392	94.9	100.0



構成比データ —平成30年10月— 【代位弁済】

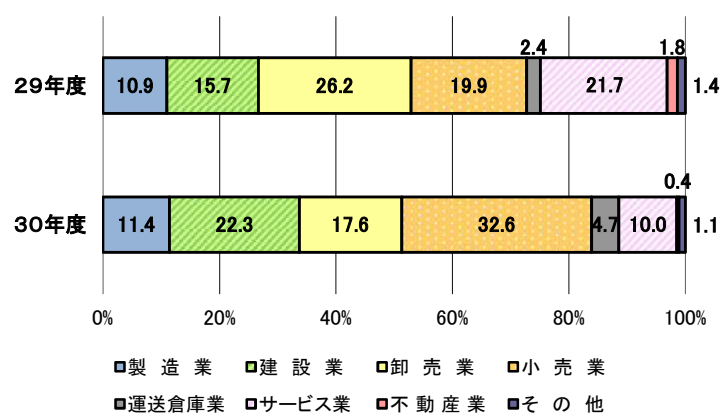
●金融機関群別 (単位:百万円、%)

	平成30年度累計		
	金額	前年比	構成比
都市銀行	13	6.4	0.2
地方銀行	3,945	101.1	65.9
第二地銀	864	110.9	14.4
信用金庫	1,074	132.1	18.0
その他	89	144.3	1.5
合計	5,985	104.0	100.0



●業種別 (単位:百万円、%)

	平成30年度累計		
	金額	前年比	構成比
製造業	683	108.5	11.4
建設業	1,336	147.5	22.3
卸売業	1,051	69.6	17.6
小売業	1,953	170.9	32.6
運送倉庫業	279	205.2	4.7
サービス業	596	47.7	10.0
不動産業	22	22.3	0.4
その他	64	81.5	1.1
合計	5,985	104.0	100.0



制度別業務状況 ー平成30年10月ー

(単位:百万円)

	保証承諾					保証債務残高			代位弁済		
	当月中		年度累計			当月末			年度累計		
	件数	金額	件数	金額	前年比(%)	件数	金額	前年比(%)	件数	金額	前年比(%)
協会制度	1,203	16,027	8,653	120,045	110.2	28,192	330,650	106.5	152	1,245	131.4
一般保証	336	4,999	2,618	38,677	103.3	11,738	155,946	105.2	66	649	122.1
当貸／カードローン	10	87	59	663	76.4	215	2,410	86.9	0	0	0.0
創業(等)関連	10	47	69	297	125.0	435	1,351	114.1	10	41	818.3
根保証	76	839	514	5,954	96.4	889	9,588	91.5	2	7	40.5
特定社債保証	0	0	8	464	81.7	95	4,778	90.1	0	0	0.0
ABL保証	2	43	37	626	64.3	77	1,369	85.4	0	0	0.0
経営安定関連保証	1	38	7	338	109.2	381	5,584	81.5	2	15	131.6
全国小口	39	156	248	885	110.3	1,338	2,959	106.8	5	21	141.4
継短BIG	342	4,230	3,126	37,551	80.4	4,836	61,068	98.1	31	265	314.8
継短WIDE	169	2,917	1,036	20,344	0.0	879	17,245	0.0	0	0	0.0
みらい70	140	1,324	140	1,324	0.0	70	674	0.0	0	0	0.0
その他	78	1,347	791	12,922	86.7	7,239	67,677	97.8	36	248	88.8
福岡県融資制度	427	5,038	3,255	35,217	96.8	28,674	215,760	86.8	275	2,388	95.7
新規創業	16	92	95	409	136.4	574	1,530	112.0	7	14	98.1
小口事業	52	210	491	1,937	118.6	2,695	6,633	108.2	15	45	127.3
小規模事業者振興	20	192	136	1,422	116.0	513	4,116	142.4	3	32	0.0
長期経営安定	204	2,401	1,649	17,348	97.6	14,411	101,387	86.2	163	1,352	88.4
緊急経済対策	102	1,913	602	11,937	92.7	10,007	98,671	84.9	82	917	112.6
その他	33	232	282	2,163	84.7	474	3,422	80.0	5	28	27.9
福岡市融資制度	403	3,241	2,862	24,126	101.7	24,606	143,687	86.2	221	1,347	83.3
創業支援	47	164	252	943	99.1	1,617	4,875	109.3	20	66	114.6
小口事業	187	793	1,395	5,815	109.8	8,497	21,900	103.9	70	184	94.5
商工業振興(一般)	113	1,530	809	11,108	107.1	4,740	43,965	98.9	44	357	110.3
経営安定化	24	448	183	4,124	94.6	9,161	67,339	75.1	80	690	72.3
その他	32	305	223	2,135	77.9	591	5,606	78.7	7	49	57.7
北九州市融資制度	222	1,680	1,675	13,575	100.1	10,498	70,577	91.8	96	959	147.4
開業支援	13	48	87	383	111.6	367	1,268	142.9	1	1	14.9
小規模企業者	126	507	885	3,486	106.1	4,297	11,283	111.0	25	58	170.7
一般(小口)	33	231	288	2,128	193.8	981	4,818	146.0	10	46	793.7
一般(長期)	35	745	243	5,016	105.1	1,900	20,895	98.6	16	292	150.4
景気対応	4	50	66	1,702	54.1	2,800	31,098	77.8	42	551	136.8
その他	11	100	106	859	93.6	153	1,214	88.7	2	11	213.3
豊前市融資制度	0	0	0	0	0.0	3	5	63.2	0	0	0.0
中間市融資制度	0	0	1	3	180.0	13	22	72.5	0	0	0.0
久留米市融資制度	76	295	518	2,083	156.6	2,722	5,925	102.2	20	41	95.1
大川市融資制度	5	25	37	217	93.8	174	646	112.4	0	0	0.0
飯塚市融資制度	0	0	0	0	0.0	11	9	24.8	0	0	0.0
田川市融資制度	0	0	0	0	0.0	14	24	94.1	0	0	0.0
嘉麻市融資制度	0	0	0	0	0.0	0	0	0.0	0	0	0.0
大牟田市融資制度	3	9	26	84	643.7	70	146	129.6	0	0	0.0
柳川市融資制度	13	68	108	618	349.1	311	941	137.2	3	5	428.1
県市融資制度計	1,149	10,357	8,482	75,923	100.7	67,096	437,741	87.7	615	4,740	98.6
合計	2,352	26,384	17,135	195,967	106.3	95,288	768,392	94.9	767	5,985	104.0

地域別業務状況 —平成30年10月—

(単位:百万円)

	保証承諾					保証債務残高			代位弁済		
	当月中		年度累計			当月末			年度累計		
	件数	金額	件数	金額	前年比(%)	件数	金額	前年比(%)	件数	金額	前年比(%)
福岡市	806	9,325	5,598	68,026	108.4	34,671	271,751	93.2	275	1,777	84.1
筑紫野市	23	263	216	2,365	86.9	1,242	9,649	95.0	12	54	94.7
春日市	45	591	285	2,554	85.3	1,634	10,533	93.4	11	51	137.2
大野城市	51	664	321	3,642	103.2	1,831	13,878	92.0	31	273	134.3
宗像市	27	210	204	1,839	99.8	1,198	7,193	95.2	9	75	247.4
太宰府市	25	224	203	1,837	97.9	965	7,413	90.8	12	59	72.6
古賀市	12	173	118	1,404	90.8	877	6,776	93.0	3	6	13.5
福津市	15	157	129	1,135	101.4	691	4,652	99.2	4	6	101.7
糸島市	33	287	200	1,794	94.3	1,241	7,319	96.8	10	20	66.4
那珂川市	14	95	158	1,444	94.4	1,004	6,430	95.2	4	9	22.5
糟屋郡	91	1,188	633	7,428	96.4	3,765	31,821	95.0	35	230	167.5
小計	1,142	13,176	8,065	93,469	104.4	49,119	377,416	93.5	406	2,562	92.1
北九州市	499	5,730	3,774	43,138	104.1	18,031	165,611	95.6	151	1,540	131.2
行橋市	29	254	170	2,006	94.4	928	7,883	97.7	5	19	20.4
豊前市	18	114	87	806	124.5	348	2,925	101.3	3	9	19.9
中間市	10	93	114	1,142	86.7	584	4,103	90.8	9	186	1,599.7
遠賀郡	31	222	238	2,328	92.4	1,263	9,321	90.9	22	352	299.8
京都郡	26	328	151	1,928	123.9	769	7,599	97.8	2	16	39.9
築上郡	17	239	83	838	120.1	340	2,767	101.4	3	16	358.5
小計	630	6,980	4,617	52,184	103.8	22,263	200,209	95.5	195	2,138	143.9
久留米市	145	1,371	1,262	13,455	118.0	6,472	49,445	98.5	34	136	22.3
八女市	37	467	259	2,920	117.1	1,340	10,532	98.4	7	23	23.8
筑後市	22	257	159	1,720	110.3	753	5,888	99.2	0	0	0.0
大川市	29	347	192	2,632	125.0	1,116	9,915	92.5	11	77	37.7
小郡市	16	223	96	1,012	115.0	554	3,604	100.6	5	51	65.5
うきは市	19	219	121	1,243	103.8	703	5,096	98.5	6	37	599.8
朝倉市	13	114	174	2,256	83.5	1,122	9,523	99.5	9	55	166.5
朝倉郡	7	66	95	945	128.7	525	3,600	102.5	2	13	51.7
三井郡	7	103	45	553	103.6	228	2,025	112.0	1	19	77.0
三潴郡	5	49	51	467	113.4	235	1,769	100.5	1	3	17.7
八女郡	14	67	91	834	133.3	351	2,440	102.7	0	0	0.0
小計	314	3,281	2,545	28,038	113.7	13,399	103,837	98.6	76	413	35.7
直方市	31	326	191	2,588	101.6	1,054	9,833	92.8	8	170	552.7
飯塚市	59	786	348	5,095	106.2	2,245	19,954	94.9	29	291	500.5
田川市	12	130	121	1,545	98.3	820	7,047	95.0	13	94	852.4
宮若市	7	104	83	898	117.1	459	4,305	96.2	1	5	4.5
嘉麻市	12	160	112	1,158	131.3	539	3,820	92.9	1	9	70.5
鞍手郡	10	79	68	688	66.8	381	3,088	95.7	0	0	0.0
嘉穂郡	5	105	34	748	127.1	165	1,680	88.7	0	0	0.0
田川郡	20	199	164	1,777	129.2	1,023	7,837	97.9	8	37	950.0
小計	156	1,889	1,121	14,498	106.9	6,686	57,561	94.7	60	605	260.5
大牟田市	49	423	368	3,642	122.7	1,873	14,369	97.1	16	129	161.3
柳川市	47	430	287	2,862	123.3	1,340	10,741	93.5	13	136	1,014.7
みやま市	14	206	132	1,275	122.2	607	4,257	95.0	1	2	33.4
小計	110	1,058	787	7,779	122.9	3,820	29,366	95.4	30	267	272.0
福岡県外	0	0	0	0	0.0	1	2	89.0	0	0	0.0
合計	2,352	26,384	17,135	195,967	106.3	95,288	768,392	94.9	767	5,985	104.0

※「福岡県外」欄は住所が福岡県外にある方の数値です。

金融機関別業務状況 ー平成30年10月ー

No.1

(単位:百万円)

	保証承諾					保証債務残高			代位弁済		
	当月中		年度累計			当月末			年度累計		
	件数	金額	件数	金額	前年比(%)	件数	金額	前年比(%)	件数	金額	前年比(%)
みずほ銀行	2	13	7	116	59.6	182	2,543	73.4	0	0	0.0
三菱UFJ銀行	2	42	11	269	50.6	162	3,048	74.6	0	0	0.0
三井住友銀行	7	162	40	940	141.1	422	5,468	93.4	1	1	0.9
りそな銀行	2	91	9	299	81.7	111	2,583	94.3	1	11	22.1
都市銀行計	13	308	67	1,624	92.4	877	13,642	84.5	2	13	6.4
広島銀行	2	16	8	82	182.4	21	110	89.3	1	5	0.0
山口銀行	0	0	0	0	0.0	8	74	90.9	0	0	0.0
百十四銀行	0	0	2	50	142.9	19	167	93.7	0	0	0.0
伊予銀行	0	0	1	10	200.0	34	475	88.9	0	0	0.0
福岡銀行	450	5,416	2,920	34,658	100.3	20,977	165,025	89.3	181	1,461	145.6
筑邦銀行	157	1,846	1,293	17,870	132.4	5,599	53,044	102.2	47	473	82.1
佐賀銀行	83	1,292	666	8,923	83.1	3,784	34,122	92.6	18	137	82.8
十八銀行	2	16	19	328	56.3	260	2,504	88.0	0	0	0.0
親和銀行	19	161	103	1,663	78.0	747	6,869	83.9	3	12	33.6
肥後銀行	1	10	13	141	82.4	61	507	95.4	0	0	0.0
大分銀行	2	12	8	93	128.5	57	538	109.2	0	0	0.0
宮崎銀行	0	0	0	0	0.0	1	0	31.5	0	0	0.0
鹿児島銀行	0	0	1	5	0.0	1	5	0.0	0	0	0.0
西日本シティ銀行	670	8,402	4,916	65,188	110.6	27,645	250,935	97.7	188	1,574	81.9
北九州銀行	75	987	555	9,026	102.9	2,873	38,873	89.3	17	284	156.4
地方銀行計	1,461	18,155	10,505	138,037	106.5	62,087	553,248	94.3	455	3,945	101.1
みずほ信託銀行	0	0	0	0	0.0	0	0	0.0	0	0	0.0
信託銀行計	0	0	0	0	0.0	0	0	0.0	0	0	0.0
もみじ銀行	0	0	1	3	24.0	16	89	73.9	0	0	0.0
西京銀行	6	80	33	388	95.3	205	2,124	78.7	3	20	40.5
福岡中央銀行	281	2,784	2,214	19,221	106.2	10,924	62,219	98.2	160	829	118.4
佐賀共栄銀行	1	15	15	67	30.2	99	441	94.4	1	5	48.9
長崎銀行	0	0	0	0	0.0	0	0	0.0	0	0	0.0
熊本銀行	2	7	23	220	42.1	162	1,464	87.3	1	1	48.6
豊和銀行	5	65	22	338	286.4	95	854	92.8	1	3	0.0
宮崎太陽銀行	0	0	1	6	183.3	3	9	74.3	0	0	0.0
南日本銀行	2	53	12	220	190.5	75	504	104.7	1	5	31.7
第二地銀協加盟行計	297	3,003	2,321	20,463	105.0	11,579	67,702	97.1	167	864	110.9
信金中央金庫	0	0	0	0	0.0	0	0	0.0	0	0	0.0
西中国信用金庫	0	0	1	5	0.0	1	5	0.0	0	0	0.0
福岡信用金庫	64	374	408	3,079	112.0	2,040	12,187	94.4	23	120	72.0
福岡ひびき信用金庫	199	1,899	1,497	12,952	100.4	5,872	43,979	100.3	48	590	176.1
大牟田柳川信用金庫	63	468	392	3,216	127.4	1,721	11,104	100.7	12	76	91.1
筑後信用金庫	61	500	512	4,022	116.2	2,516	14,052	98.4	14	64	91.4
飯塚信用金庫	33	495	216	2,935	111.1	1,431	11,754	99.3	2	3	12.8
田川信用金庫	7	41	35	226	56.2	343	1,863	86.7	3	5	0.0
大川信用金庫	37	386	249	2,880	109.2	1,273	10,419	97.0	8	55	105.5
遠賀信用金庫	61	383	484	3,269	93.8	2,385	12,379	96.8	14	159	193.7
佐賀信用金庫	0	0	0	0	0.0	5	31	80.5	0	0	0.0
大分みらい信用金庫	0	0	1	4	5.3	11	89	88.7	0	0	0.0
信用金庫計	525	4,546	3,795	32,588	105.5	17,598	117,862	98.4	124	1,074	132.1

金融機関別業務状況 ー平成30年10月ー

No.2

(単位:百万円)

	保証承諾					保証債務残高			代位弁済		
	当月中		年度累計			当月末			年度累計		
	件数	金額	件数	金額	前年比(%)	件数	金額	前年比(%)	件数	金額	前年比(%)
横浜幸銀信用組合	0	0	7	60	41.2	82	617	115.2	2	8	0.0
朝銀西信用組合	0	0	1	2	48.0	10	72	127.6	0	0	0.0
福岡県医師信用組合	0	0	0	0	0.0	0	0	0.0	0	0	0.0
福岡県南部信用組合	12	74	96	565	191.7	470	1,873	103.3	1	1	7.5
福岡県中央信用組合	36	217	247	1,305	122.9	1,599	5,690	94.0	10	49	520.0
とびうめ信用組合	6	60	46	368	176.3	454	1,680	90.2	4	24	75.8
信用組合計	54	351	397	2,299	134.1	2,615	9,931	96.2	17	82	156.8
商工組合中央金庫	2	20	49	953	99.0	487	5,903	85.4	2	7	74.8
農林中央金庫	0	0	0	0	0.0	0	0	0.0	0	0	0.0
日本政策投資銀行	0	0	0	0	0.0	0	0	0.0	0	0	0.0
日本公庫(国民生活事業)	0	0	0	0	0.0	0	0	0.0	0	0	0.0
日本公庫(中小企業事業)	0	0	0	0	0.0	1	14	96.7	0	0	0.0
政府系銀行計	2	20	49	953	99.0	488	5,916	85.5	2	7	74.8
九州労働金庫	0	0	0	0	0.0	0	0	0.0	0	0	0.0
労働金庫計	0	0	0	0	0.0	0	0	0.0	0	0	0.0
損害保険ジャパン日本興亜㈱	0	0	0	0	0.0	0	0	0.0	0	0	0.0
保険会社計	0	0	0	0	0.0	0	0	0.0	0	0	0.0
福岡県信用農業協同組合連合会	0	0	0	0	0.0	0	0	0.0	0	0	0.0
粕屋農業協同組合	0	0	0	0	0.0	0	0	0.0	0	0	0.0
福岡市東部農業協同組合	0	0	0	0	0.0	7	16	90.3	0	0	0.0
福岡市農業協同組合	0	0	1	3	26.3	35	65	80.8	0	0	0.0
福岡八女農業協同組合	0	0	0	0	0.0	2	9	86.0	0	0	0.0
北九州農業協同組合	0	0	0	0	0.0	0	0	0.0	0	0	0.0
福岡京築農業協同組合	0	0	0	0	0.0	0	0	0.0	0	0	0.0
農協計	0	0	1	3	22.7	44	90	82.9	0	0	0.0
新生銀行	0	0	0	0	0.0	0	0	0.0	0	0	0.0
あおぞら銀行	0	0	0	0	0.0	0	0	0.0	0	0	0.0
SBJ銀行	0	0	0	0	0.0	0	0	0.0	0	0	0.0
その他	0	0	0	0	0.0	0	0	0.0	0	0	0.0
合計	2,352	26,384	17,135	195,967	106.3	95,288	768,392	94.9	767	5,985	104.0

※個々の金額の合計には四捨五入の関係から必ずしも合計値と一致しません。

※横浜幸銀信用組合の数値には合併前の九州幸銀信用組合の数値を含みます。