

MONTHLY DATA MAIL

● マンスリー データ メール ●



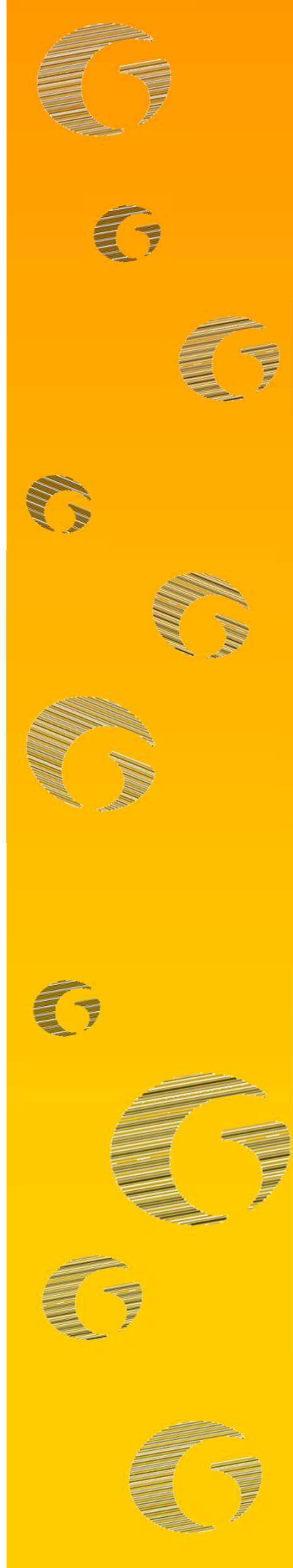
CONTENTS ~令和元年8月~

業務概況	1-2
構成比データ	3-4
制度別業務状況	5
地域別業務状況	6
金融機関別業務状況	7-8



福岡県信用保証協会

<https://www.fukuoka-cgc.or.jp/>



業務概況 ー令和元年8月ー

8月中の保証承諾(金額)は、28,124百万円、前年同月比92.3%となりました。

また、県・市融資制度は、前年同月比91.4%となりました。

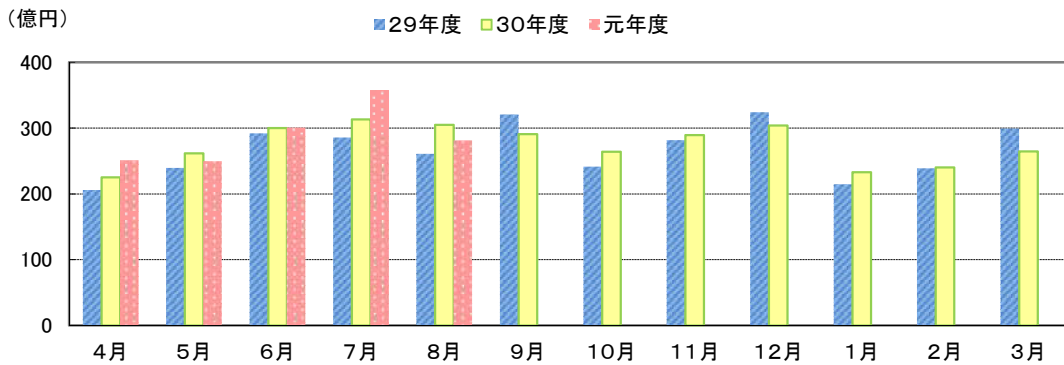
8月(月中)の代位弁済(金額)は、1,027百万円、前年同月比145.5%となりました。

このうち、建設業が全体の29.2%、卸売業が26.4%を占めました。

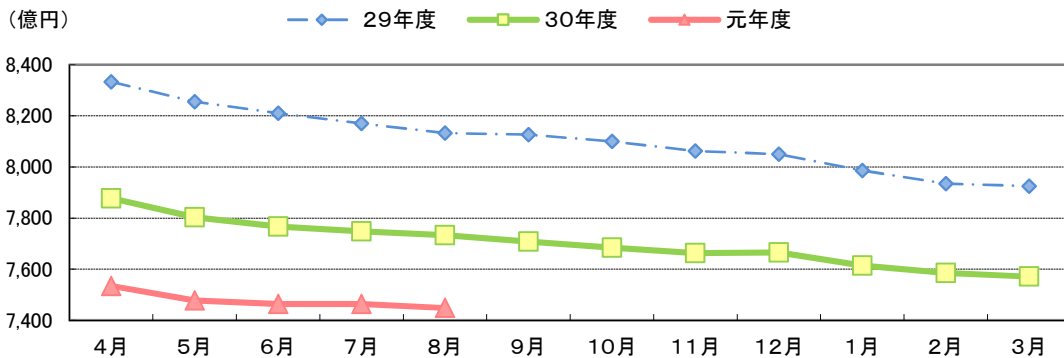
(単位:百万円)

	月 中			年 度 累 計		
	件 数	金 額	前年比(%)	件 数	金 額	前年比(%)
保 証 申 込	2,441	30,177	87.9	13,280	158,198	100.5
保 証 承 諾	2,321	28,124	92.3	12,377	143,906	102.4
保 証 債 務 残 高	—	—	—	92,211	744,829	96.3
代 位 弁 済	109	1,027	145.5	557	4,852	114.1
管 理 回 収	34	260	85.9	131	1,568	104.6

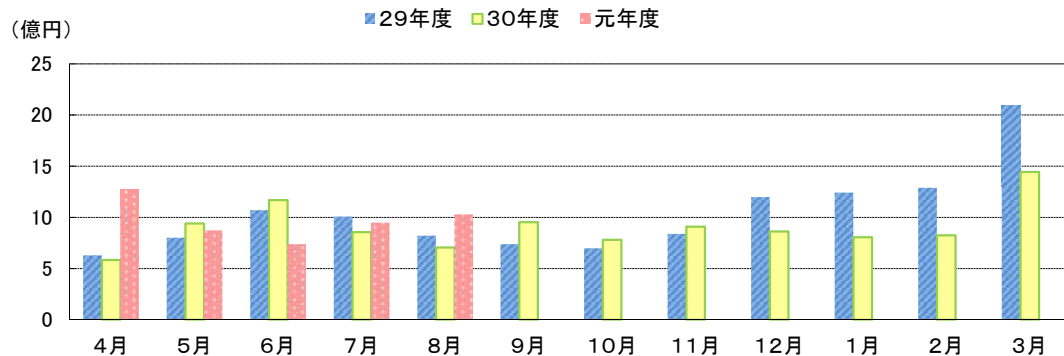
保証承諾の推移



保証債務残高の推移



代位弁済の推移



●部・支所別

(単位:百万円、%)

区分	保証承諾					保証債務残高			代位弁済				
	当月中		年度累計			当月末			当月中		年度累計		
	件数	金額	件数	金額	前年比	件数	金額	前年比	件数	金額	件数	金額	前年比
営業部	603	7,228	3,306	39,361	103.8	25,503	210,255	94.9	30	392	139	1,189	113.7
大濠支所	579	6,763	2,815	32,011	114.1	22,116	153,626	97.6	41	193	181	1,331	156.4
北九州支所	589	7,046	3,235	37,483	100.1	21,812	194,426	96.0	21	301	125	1,305	91.3
久留米支所	305	4,005	1,733	19,682	93.5	12,846	102,902	98.5	13	106	59	456	133.3
筑豊支所	153	2,112	784	10,451	99.4	6,222	55,423	95.8	4	35	41	471	147.3
大牟田支所	92	970	504	4,919	89.6	3,712	28,197	95.8	0	0	12	100	38.0
合計	2,321	28,124	12,377	143,906	102.4	92,211	744,829	96.3	109	1,027	557	4,852	114.1

●資金使途別

(単位:百万円、%)

区分	保証承諾						代位弁済					
	当月中		年度累計			構成比	当月中		年度累計			構成比
	件数	金額	件数	金額	前年比		件数	金額	件数	金額	前年比	
運転資金	1,999	25,085	10,718	128,899	100.6	89.6	98	975	485	4,485	117.1	92.4
設備資金	141	1,516	712	7,088	136.0	4.9	3	26	17	88	47.0	1.8
運転設備	181	1,523	947	7,919	110.3	5.5	8	25	55	279	119.4	5.8
合計	2,321	28,124	12,377	143,906	102.4	100.0	109	1,027	557	4,852	114.1	100.0

今月のトピックス

◆「令和元年8月27日からの大雨に係る金融相談窓口」の設置について◆

このたびの大雨により被害を受けられた皆さまに、心よりお見舞い申し上げます。

当協会では、大雨に係る災害の発生により影響を受けている県内中小企業の皆さまからのご相談に応じるため、次のとおり相談窓口を開設しておりますので、お気軽にご相談ください。

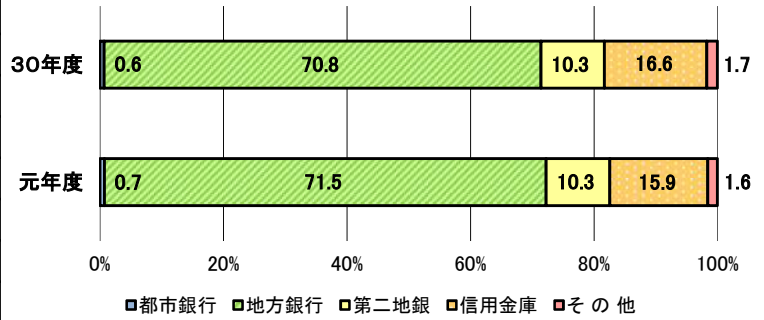
- (1) 相談窓口名 令和元年8月27日からの大雨に係る金融相談窓口
- (2) 受付時間 午前9時～午後5時(ただし、平日のみ)
- (3) 開設場所

窓口 (本所・支所)	所在地	
	電話番号	
本所	福岡市博多区博多駅南2丁目2番1号	
	保証統括部	☎(092)415-2604 ☎(0120)112-249
	営業部	☎(092)415-2601
大濠支所	福岡市中央区黒門2番28号	
	☎(092)734-5923	
北九州支所	北九州市小倉北区古船場町1番35号 北九州市立商工貿易会館4F	
	☎(093)551-2634	
久留米支所	久留米市日吉町24番地24	
	☎(0942)38-1022	
筑豊支所	飯塚市吉原町6番12号 飯塚商工会議所5F	
	☎(0948)22-3585	
大牟田支所	大牟田市不知火町1丁目3番地4 太陽生命大牟田ビル6F	
	☎(0944)52-6011	

構成比データ —令和元年8月— 【保証承諾】

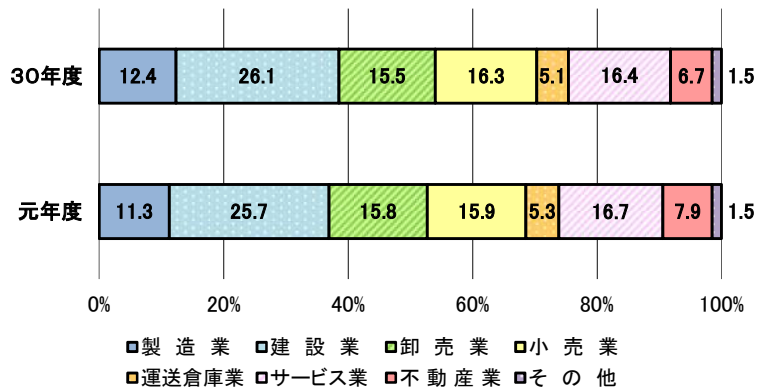
●金融機関群別 (単位:百万円、%)

	令和元年度累計		
	金額	前年比	構成比
都市銀行	1,069	118.9	0.7
地方銀行	102,875	103.5	71.5
第二地銀	14,863	103.1	10.3
信用金庫	22,814	97.7	15.9
その他	2,285	94.9	1.6
合計	143,906	102.4	100.0



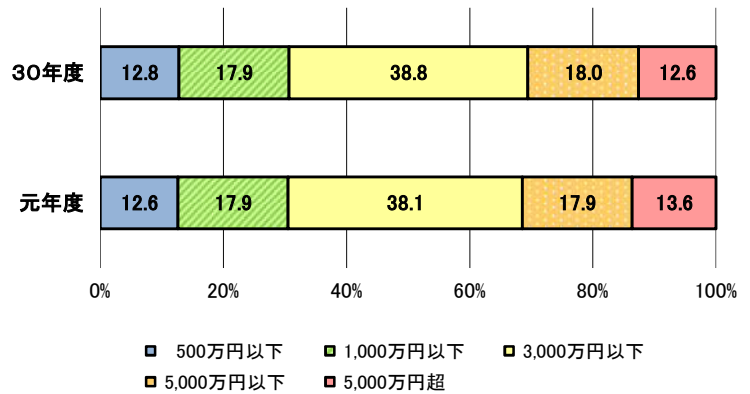
●業種別 (単位:百万円、%)

	令和元年度累計		
	金額	前年比	構成比
製造業	16,195	93.2	11.3
建設業	36,933	100.6	25.7
卸売業	22,724	104.4	15.8
小売業	22,822	99.7	15.9
運送倉庫業	7,582	105.4	5.3
サービス業	24,056	104.4	16.7
不動産業	11,384	121.3	7.9
その他	2,210	103.2	1.5
合計	143,906	102.4	100.0



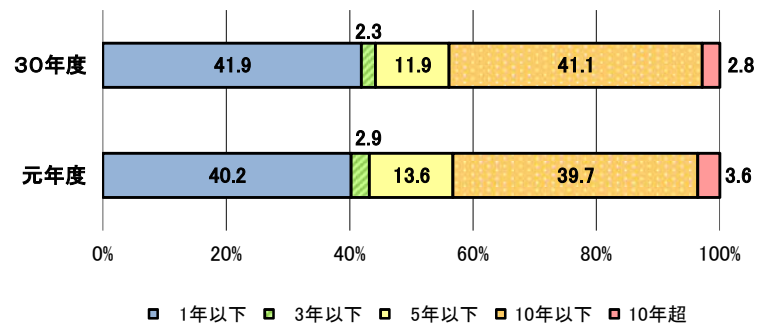
●金額別 (単位:百万円、%)

	令和元年度累計		
	金額	前年比	構成比
500万円以下	18,155	101.3	12.6
1,000万円以下	25,692	102.2	17.9
3,000万円以下	54,788	100.5	38.1
5,000万円以下	25,697	101.8	17.9
5,000万円超	19,573	110.7	13.6
合計	143,906	102.4	100.0



●期間別 (単位:百万円、%)

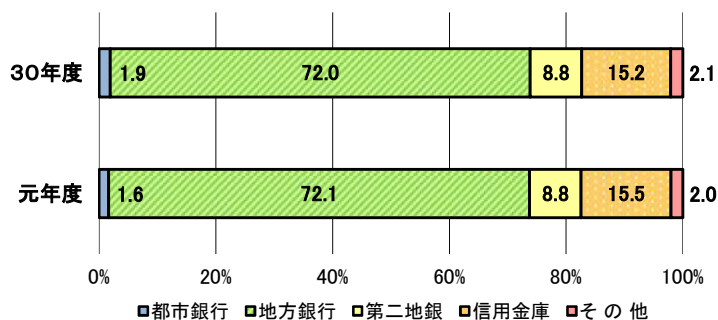
	令和元年度累計		
	金額	前年比	構成比
1年以下	57,892	98.4	40.2
3年以下	4,238	129.9	2.9
5年以下	19,530	116.5	13.6
10年以下	57,112	99.0	39.7
10年超	5,133	130.1	3.6
合計	143,906	102.4	100.0



構成比データ —令和元年8月— 【保証債務残高】

●金融機関群別 (単位:百万円、%)

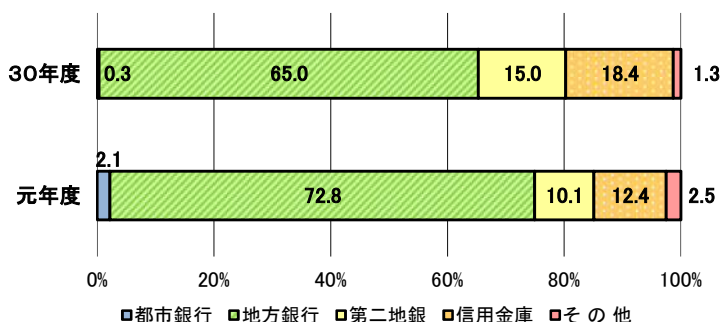
	令和元年度累計		
	金額	前年比	構成比
都市銀行	12,031	83.8	1.6
地方銀行	537,299	96.5	72.1
第二地銀	65,534	96.0	8.8
信用金庫	115,095	97.7	15.5
その他	14,869	92.2	2.0
合計	744,829	96.3	100.0



構成比データ —令和元年8月— 【代位弁済】

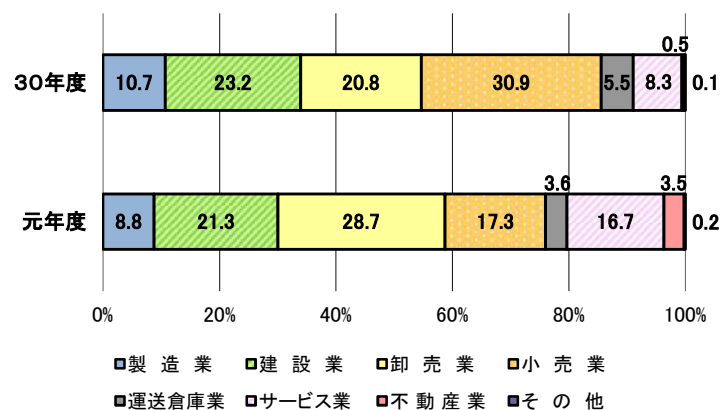
●金融機関群別 (単位:百万円、%)

	令和元年度累計		
	金額	前年比	構成比
都市銀行	103	821.7	2.1
地方銀行	3,533	127.9	72.8
第二地銀	491	77.2	10.1
信用金庫	602	76.7	12.4
その他	123	222.2	2.5
合計	4,852	114.1	100.0



●業種別 (単位:百万円、%)

	令和元年度累計		
	金額	前年比	構成比
製造業	426	93.7	8.8
建設業	1,031	104.5	21.3
卸売業	1,392	157.6	28.7
小売業	839	63.9	17.3
運送倉庫業	177	75.3	3.6
サービス業	808	228.4	16.7
不動産業	168	861.8	3.5
その他	11	182.4	0.2
合計	4,852	114.1	100.0



制度別業務状況 ー令和元年8月ー

(単位:百万円)

	保証承諾					保証債務残高			代位弁済		
	当月中		年度累計			当月末			年度累計		
	件数	金額	件数	金額	前年比(%)	件数	金額	前年比(%)	件数	金額	前年比(%)
協会制度	1,179	17,686	6,523	92,928	107.1	30,010	350,581	107.1	105	1,268	154.7
一般保証	408	5,628	1,919	26,810	96.5	12,706	160,740	104.1	47	395	107.3
当貸／カードローン	11	171	40	689	164.8	196	2,365	89.0	2	10	0.0
創業(等)関連	14	40	65	200	96.1	502	1,415	106.1	4	9	25.8
根保証	58	775	344	3,899	86.6	825	8,878	92.9	3	32	451.4
特定社債保証	1	160	2	200	67.6	84	4,256	86.0	1	200	0.0
ABL保証	8	183	25	370	86.7	72	1,217	77.8	0	0	0.0
経営安定関連保証	0	0	6	294	122.5	347	4,915	83.4	0	0	0.0
全国小口	45	140	222	757	119.0	1,407	3,186	108.4	2	2	12.4
継短BIG	240	3,263	1,871	21,629	76.5	4,037	50,985	80.0	16	174	91.9
継短WIDE	191	3,672	1,048	20,882	145.1	1,670	33,466	276.0	3	79	0.0
補助活支援	2	4	7	16	0.0	5	12	0.0	0	0	0.0
その他	201	3,650	974	17,183	179.1	8,159	79,146	115.9	27	368	196.8
福岡県融資制度	375	4,205	2,075	21,331	85.4	25,461	191,978	87.2	166	1,504	84.3
新規創業	11	36	97	421	156.7	646	1,906	130.1	4	5	37.1
小口事業	60	239	339	1,379	97.7	2,761	7,025	108.2	16	45	158.7
小規模事業者振興	16	186	91	852	87.8	587	4,422	114.2	8	94	294.4
長期経営安定	185	1,980	1,056	10,826	87.0	12,932	90,050	86.9	88	725	65.0
緊急経済対策	71	1,531	308	6,322	76.4	8,150	85,510	84.4	46	613	108.2
その他	32	234	184	1,531	95.0	385	3,065	90.1	4	21	80.4
福岡市融資制度	456	4,075	2,193	18,805	110.8	23,259	128,220	87.4	190	1,120	111.9
創業支援	48	211	201	907	147.6	1,783	5,425	113.2	17	49	106.5
小口事業	219	1,002	1,133	5,000	124.0	8,724	23,160	107.8	59	154	115.7
商工業振興(一般)	135	1,942	579	8,603	109.6	4,600	43,425	99.0	40	340	117.1
経営安定化	16	433	106	2,379	79.5	7,642	51,335	72.4	67	508	104.2
その他	38	488	174	1,915	129.6	510	4,876	87.0	7	69	157.5
北九州市融資制度	243	1,867	1,190	9,179	94.6	10,264	65,869	92.1	85	929	149.2
開業支援	15	54	72	293	102.8	491	1,625	138.0	3	6	451.0
小規模企業者	117	388	613	2,411	100.6	4,394	11,995	109.2	25	55	158.8
一般(小口)	49	294	243	1,805	125.5	1,188	6,454	144.4	4	13	27.9
一般(長期)	37	881	156	3,322	92.4	1,713	20,367	96.0	22	310	182.4
景気対応	8	137	37	872	64.0	2,375	24,623	75.6	30	529	147.1
その他	17	112	69	476	75.8	103	805	71.5	1	15	137.6
豊前市融資制度	0	0	0	0	0.0	4	9	163.6	0	0	0.0
中間市融資制度	0	0	3	5	166.7	12	18	79.0	1	1	0.0
久留米市融資制度	52	200	288	1,120	79.0	2,575	6,012	104.7	10	31	129.1
大川市融資制度	5	22	23	137	88.2	175	695	111.8	0	0	0.0
飯塚市融資制度	0	0	0	0	0.0	6	1	6.2	0	0	0.0
田川市融資制度	0	0	2	21	0.0	14	41	160.3	0	0	0.0
大牟田市融資制度	0	0	13	42	59.8	85	200	133.6	0	0	0.0
柳川市融資制度	11	69	67	339	76.5	346	1,206	143.0	0	0	0.0
県市融資制度計	1,142	10,439	5,854	50,978	94.9	62,201	394,248	88.4	452	3,585	104.4
合計	2,321	28,124	12,377	143,906	102.4	92,211	744,829	96.3	557	4,852	114.1

地域別業務状況 — 令和元年8月 —

(単位:百万円)

	保証承諾					保証債務残高			代位弁済		
	当月中		年度累計			当月末			年度累計		
	件数	金額	件数	金額	前年比(%)	件数	金額	前年比(%)	件数	金額	前年比(%)
福岡市	833	10,369	4,246	52,779	109.6	33,840	262,943	96.0	238	1,960	158.1
筑紫野市	28	352	162	1,821	103.8	1,253	9,547	98.2	3	31	69.0
春日市	40	278	218	1,840	120.1	1,555	10,207	95.0	15	102	222.8
大野城市	47	433	262	2,833	115.8	1,761	13,524	96.3	15	76	28.8
宗像市	30	308	163	1,375	90.4	1,191	7,090	97.1	6	48	64.9
太宰府市	31	410	144	1,448	110.4	937	7,041	93.5	4	23	56.0
古賀市	26	341	114	1,324	138.7	824	6,744	97.0	2	1	20.7
福津市	13	221	79	700	83.3	691	4,700	101.4	0	0	0.0
糸島市	32	302	163	1,409	107.8	1,203	7,404	101.7	10	42	229.7
那珂川市	24	197	125	997	91.3	941	6,160	95.3	3	11	117.8
糟屋郡	88	1,058	468	5,438	102.7	3,541	30,361	94.2	20	149	96.3
小計	1,192	14,268	6,144	71,964	108.7	47,737	365,720	96.0	316	2,443	128.4
北九州市	479	5,849	2,618	31,119	100.1	17,616	159,794	96.0	118	1,303	118.5
行橋市	25	139	121	1,102	93.0	924	8,017	101.6	2	44	542.1
豊前市	5	38	61	571	105.8	347	2,817	96.1	0	0	0.0
中間市	19	186	92	813	98.2	561	3,858	94.5	2	3	1.8
遠賀郡	27	290	176	1,679	95.5	1,239	8,952	93.5	6	36	34.7
京都郡	20	241	93	1,236	99.0	730	7,120	93.4	1	1	4.6
築上郡	7	80	50	478	96.7	337	2,714	97.6	0	0	0.0
小計	582	6,822	3,211	36,997	99.6	21,754	193,273	96.0	129	1,387	96.8
久留米市	142	1,829	827	9,387	94.2	6,194	48,589	98.8	35	318	301.9
八女市	29	248	223	2,369	106.5	1,315	10,709	101.6	5	10	44.4
筑後市	26	311	115	1,046	85.5	724	5,825	98.5	0	0	0.0
大川市	24	341	122	1,604	82.4	1,015	9,241	93.1	7	51	75.4
小郡市	10	164	64	665	108.6	532	3,762	106.5	0	0	0.0
うきは市	24	305	77	962	111.1	656	4,856	94.9	1	1	3.0
朝倉市	20	437	96	1,298	69.5	1,057	8,980	95.6	7	64	117.8
朝倉郡	9	76	62	607	75.1	494	3,462	94.9	2	4	0.0
三井郡	6	118	35	470	125.7	222	2,022	99.8	1	2	13.2
三潴郡	6	43	37	325	84.0	230	1,798	104.1	0	0	0.0
八女郡	5	22	55	489	74.7	329	2,402	100.8	0	0	0.0
小計	301	3,895	1,713	19,221	91.9	12,768	101,646	98.3	58	450	128.4
直方市	21	264	133	2,007	100.3	959	9,677	96.9	5	35	165.6
飯塚市	44	823	247	3,494	95.6	2,112	19,320	95.5	14	104	54.9
田川市	28	350	108	1,385	110.8	750	6,689	93.4	11	237	277.1
宮若市	12	174	46	701	113.0	442	4,208	96.2	2	28	582.6
嘉麻市	13	155	75	880	101.1	508	3,932	101.9	5	32	0.0
鞍手郡	10	36	54	550	104.6	364	2,942	95.6	0	0	0.0
嘉穂郡	4	83	19	316	59.4	155	1,656	95.8	1	30	0.0
田川郡	21	245	113	1,357	109.6	938	7,441	94.3	3	5	29.0
小計	153	2,129	795	10,690	100.0	6,228	55,865	95.8	41	471	147.7
大牟田市	53	496	255	2,498	94.6	1,855	14,088	98.0	7	80	71.5
柳川市	28	444	178	1,875	88.9	1,289	10,109	93.4	2	4	3.2
みやま市	12	71	81	661	84.5	579	4,126	97.2	4	17	1,082.3
小計	93	1,011	514	5,033	91.0	3,723	28,322	96.2	13	101	40.9
福岡県外	0	0	0	0	0.0	1	2	88.7	0	0	0.0
合計	2,321	28,124	12,377	143,906	102.4	92,211	744,829	96.3	557	4,852	114.1

※「福岡県外」欄は住所が福岡県外にある方の数値です。

金融機関別業務状況 一令和元年8月一

No.1

(単位:百万円)

	保証承諾						保証債務残高			代位弁済		
	当月中		年度累計			当月末			年度累計			
	件数	金額	件数	金額	前年比(%)	件数	金額	前年比(%)	件数	金額	前年比(%)	
みずほ銀行	2	11	7	159	155.1	158	2,351	82.2	1	5	0.0	
三菱UFJ銀行	0	0	4	110	60.4	146	2,335	68.3	1	79	0.0	
三井住友銀行	3	120	24	655	114.5	387	5,168	93.5	2	19	1,784.5	
りそな銀行	1	35	5	145	337.2	95	2,178	85.4	0	0	0.0	
都市銀行計	6	166	40	1,069	118.9	786	12,031	83.8	4	103	821.7	
広島銀行	0	0	2	5	12.0	18	111	98.4	0	0	0.0	
山口銀行	0	0	1	9	0.0	8	73	96.9	0	0	0.0	
百十四銀行	0	0	1	10	20.0	19	201	112.9	0	0	0.0	
伊予銀行	0	0	2	13	0.0	28	374	76.2	2	32	0.0	
福岡銀行	380	5,629	1,899	23,456	98.6	19,704	152,380	91.5	103	1,012	84.0	
筑邦銀行	155	2,110	981	12,883	96.1	5,696	55,265	104.0	24	121	32.3	
佐賀銀行	70	901	424	6,292	104.3	3,577	32,566	94.1	17	225	540.0	
十八銀行	3	40	17	236	76.2	234	2,067	77.6	0	0	0.0	
親和銀行	16	98	80	973	78.1	691	6,262	90.2	3	7	660.7	
肥後銀行	0	0	2	31	55.4	50	297	64.3	2	17	0.0	
大分銀行	0	0	5	136	167.6	46	517	91.8	0	0	0.0	
宮崎銀行	0	0	0	0	0.0	0	0	0.0	0	0	0.0	
鹿児島銀行	1	3	2	13	0.0	2	14	0.0	0	0	0.0	
西日本シティ銀行	807	10,519	3,929	52,037	107.9	27,315	251,612	100.1	187	1,913	179.7	
北九州銀行	64	1,438	349	6,782	108.7	2,648	35,558	90.2	13	206	283.7	
地方銀行計	1,496	20,739	7,694	102,875	103.5	60,036	537,299	96.5	351	3,533	127.9	
みずほ信託銀行	0	0	0	0	0.0	0	0	0.0	0	0	0.0	
信託銀行計	0	0	0	0	0.0	0	0	0.0	0	0	0.0	
もみじ銀行	0	0	2	22	733.3	14	97	104.3	0	0	0.0	
西京銀行	3	18	21	191	65.5	186	1,841	85.4	0	0	0.0	
福岡中央銀行	297	2,939	1,563	13,913	102.1	10,373	60,151	96.0	91	474	77.3	
佐賀共栄銀行	2	6	16	98	227.9	107	564	124.4	0	0	0.0	
長崎銀行	0	0	0	0	0.0	0	0	0.0	0	0	0.0	
熊本銀行	1	2	26	179	98.7	153	1,306	86.0	1	2	206.5	
豊和銀行	2	55	16	314	162.7	95	993	114.1	2	16	501.2	
宮崎太陽銀行	0	0	0	0	0.0	2	6	67.8	0	0	0.0	
南日本銀行	1	5	11	146	228.1	74	576	116.0	0	0	0.0	
第二地銀協加盟行計	306	3,025	1,655	14,863	103.1	11,004	65,534	96.0	94	491	77.2	
信金中央金庫	0	0	0	0	0.0	0	0	0.0	0	0	0.0	
西中国信用金庫	0	0	0	0	0.0	1	4	79.1	0	0	0.0	
福岡信用金庫	52	443	313	2,412	110.3	2,037	11,947	97.6	21	84	78.9	
福岡ひびき信用金庫	166	1,309	1,050	9,327	100.0	5,871	42,860	97.5	23	262	73.3	
大牟田柳川信用金庫	55	412	267	2,112	97.4	1,747	11,161	101.2	6	38	55.1	
筑後信用金庫	44	394	301	2,293	80.7	2,426	13,590	97.1	6	62	128.8	
飯塚信用金庫	36	390	179	2,290	107.6	1,376	11,514	98.2	7	49	1,734.0	
田川信用金庫	4	27	19	150	98.0	286	1,656	86.6	1	1	0.0	
大川信用金庫	31	345	166	1,668	80.3	1,261	10,034	97.4	9	61	132.0	
遠賀信用金庫	70	373	361	2,523	102.6	2,375	12,176	96.8	11	46	29.8	
唐津信用金庫	1	6	1	6	0.0	1	6	0.0	0	0	0.0	
佐賀信用金庫	0	0	2	33	0.0	6	62	194.2	0	0	0.0	
熊本中央信用金庫	0	0	0	0	0.0	0	0	0.0	0	0	0.0	
大分みらい信用金庫	0	0	0	0	0.0	10	86	93.2	0	0	0.0	
信用金庫計	459	3,700	2,659	22,814	97.7	17,397	115,095	97.7	84	602	76.7	

金融機関別業務状況 ー令和元年8月ー

No.2

(単位:百万円)

	保証承諾					保証債務残高			代位弁済		
	当月中		年度累計			当月末			年度累計		
	件数	金額	件数	金額	前年比(%)	件数	金額	前年比(%)	件数	金額	前年比(%)
横浜幸銀信用組合	2	200	7	252	420.9	75	682	105.1	0	0	0.0
朝銀西信用組合	0	0	0	0	0.0	10	65	88.7	0	0	0.0
福岡県医師信用組合	0	0	0	0	0.0	0	0	0.0	0	0	0.0
福岡県信用組合	49	270	288	1,610	172.7	2,419	8,901	155.0	21	109	291.1
信用組合計	51	470	295	1,861	110.0	2,504	9,647	96.1	21	109	225.4
商工組合中央金庫	3	25	34	424	59.5	444	5,151	86.1	3	14	200.2
農林中央金庫	0	0	0	0	0.0	0	0	0.0	0	0	0.0
日本政策投資銀行	0	0	0	0	0.0	0	0	0.0	0	0	0.0
日本政策金融公庫	0	0	0	0	0.0	1	13	92.2	0	0	0.0
政府系銀行計	3	25	34	424	59.5	445	5,164	86.1	3	14	200.2
九州労働金庫	0	0	0	0	0.0	0	0	0.0	0	0	0.0
労働金庫計	0	0	0	0	0.0	0	0	0.0	0	0	0.0
損害保険ジャパン日本興亜㈱	0	0	0	0	0.0	0	0	0.0	0	0	0.0
保険会社計	0	0	0	0	0.0	0	0	0.0	0	0	0.0
福岡県信用農業協同組合連合会	0	0	0	0	0.0	0	0	0.0	0	0	0.0
粕屋農業協同組合	0	0	0	0	0.0	0	0	0.0	0	0	0.0
福岡市東部農業協同組合	0	0	0	0	0.0	6	11	65.9	0	0	0.0
福岡市農業協同組合	0	0	0	0	0.0	32	46	67.6	0	0	0.0
福岡八女農業協同組合	0	0	0	0	0.0	1	1	9.9	0	0	0.0
北九州農業協同組合	0	0	0	0	0.0	0	0	0.0	0	0	0.0
福岡京築農業協同組合	0	0	0	0	0.0	0	0	0.0	0	0	0.0
農協計	0	0	0	0	0.0	39	58	61.3	0	0	0.0
新生銀行	0	0	0	0	0.0	0	0	0.0	0	0	0.0
あおぞら銀行	0	0	0	0	0.0	0	0	0.0	0	0	0.0
SBJ銀行	0	0	0	0	0.0	0	0	0.0	0	0	0.0
その他	0	0	0	0	0.0	0	0	0.0	0	0	0.0
合計	2,321	28,124	12,377	143,906	102.4	92,211	744,829	96.3	557	4,852	114.1

※個々の金額の合計には四捨五入の関係から必ずしも合計値と一致しません。

※横浜幸銀信用組合の数値には合併前の九州幸銀信用組合の数値を含みます。

※福岡県信用組合(旧 福岡県中央信用組合)の数値には合併前の福岡県南部信用組合、とびうめ信用組合の数値を含みます。