

MONTHLY DATA MAIL

● マンスリー データ メール ●



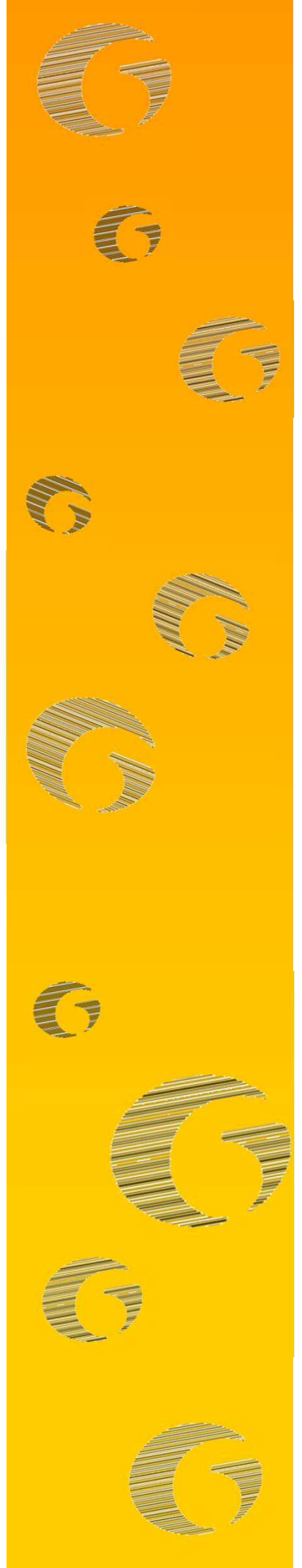
CONTENTS ~令和元年10月~

業務概況	1-2
構成比データ	3-4
制度別業務状況	5
地域別業務状況	6
金融機関別業務状況	7-8



福岡県信用保証協会

<https://www.fukuoka-cgc.or.jp/>



業務概況 ー令和元年10月ー

10月中の保証承諾(金額)は、25,672百万円、前年同月比97.3%となりました。

また、県・市融資制度は、前年同月比94.8%となりました。

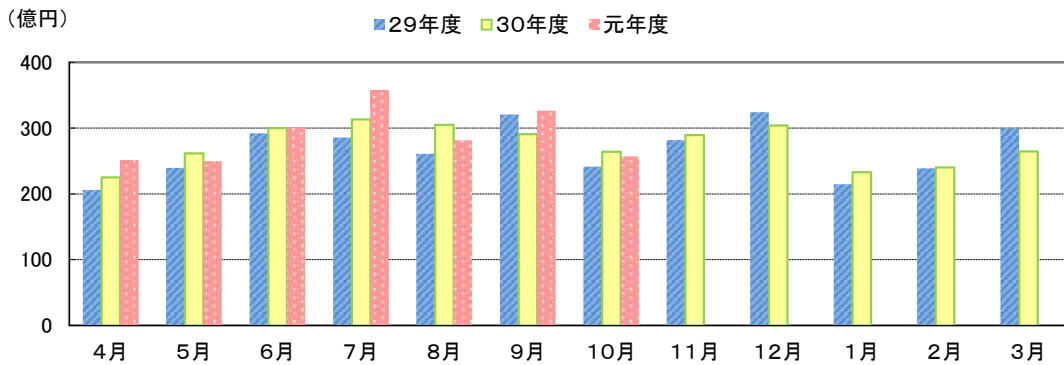
10月(月中)の代位弁済(金額)は、949百万円、前年同月比121.5%となりました。

このうち、製造業が全体の26.3%、サービス業が24.6%を占めました。

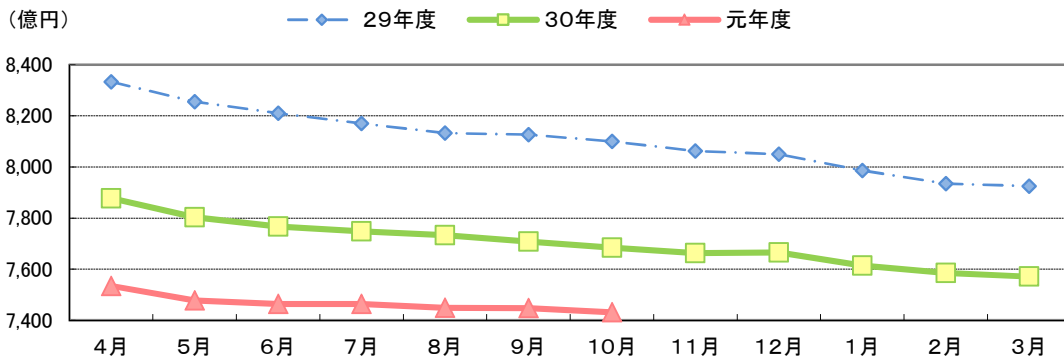
(単位:百万円)

	月 中			年 度 累 計		
	件 数	金 額	前年比(%)	件 数	金 額	前年比(%)
保証申込	2,528	29,364	94.5	18,564	220,550	101.0
保証承諾	2,326	25,672	97.3	17,428	202,222	103.2
保証債務残高	—	—	—	91,760	743,102	96.7
代位弁済	128	949	121.5	809	6,774	113.2
管理回収	26	250	70.8	188	2,108	100.8

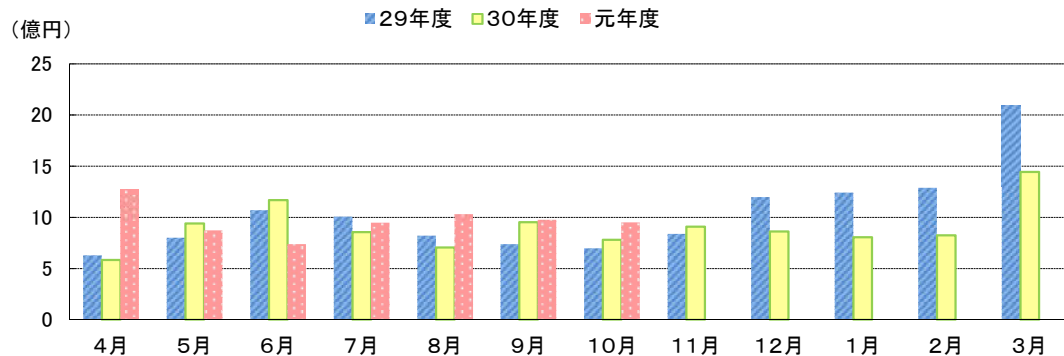
保証承諾の推移



保証債務残高の推移



代位弁済の推移



●部・支所別

(単位:百万円、%)

区分	保証承諾					保証債務残高			代位弁済				
	当月中		年度累計			当月末			当月中		年度累計		
	件数	金額	件数	金額	前年比	件数	金額	前年比	件数	金額	件数	金額	前年比
営業部	613	6,772	4,624	55,385	102.7	25,280	208,754	95.2	31	260	203	1,722	129.0
大濠支所	564	6,146	3,970	44,897	115.1	22,055	154,388	98.7	28	141	249	1,760	144.2
北九州支所	594	6,448	4,582	52,480	99.8	21,780	193,652	96.2	52	457	197	1,865	87.4
久留米支所	336	3,985	2,435	28,030	98.6	12,802	102,951	98.0	10	69	92	803	198.7
筑豊支所	139	1,624	1,096	14,190	99.1	6,160	55,360	97.0	6	12	54	513	84.6
大牟田支所	80	697	721	7,240	94.3	3,683	27,995	95.5	1	9	14	111	39.1
合計	2,326	25,672	17,428	202,222	103.2	91,760	743,102	96.7	128	949	809	6,774	113.2

●資金使途別

(単位:百万円、%)

区分	保証承諾						代位弁済					
	当月中		年度累計			構成比	当月中		年度累計			構成比
	件数	金額	件数	金額	前年比		件数	金額	件数	金額	前年比	
運転資金	1,970	22,719	15,015	180,880	101.7	89.4	111	913	703	6,297	115.6	93.0
設備資金	147	1,374	1,011	10,039	130.8	5.0	6	6	29	113	49.3	1.7
運転設備	209	1,578	1,402	11,304	108.6	5.6	11	29	77	364	118.3	5.4
合計	2,326	25,672	17,428	202,222	103.2	100.0	128	949	809	6,774	113.2	100.0

今月のトピックス

◆ 回収条件付保証の信用保証料の差引計算について ◆

返済期日が到来していない保証口を借換する場合（回収条件とする場合）、中小企業者様から申出がある場合は、差引計算の対象とならないもの（*）を除き、**新規保証でお支払いいただく信用保証料より、回収される既存保証の返戻保証料を差し引くことができるようになっております**ので、ご利用ください。

《差引計算のイメージ》



* 差引計算の対象とならない保証（主なもの）

- 新規保証の保証料の支払いを分割払いとした場合
- 新規保証の保証料が返戻保証料額よりも小額の場合
- 回収される既存保証の返戻保証料が1,000円以下の保証の場合

《差引計算を利用した場合のメリット》

- メリット1** 融資実行時の中小企業者様のご負担を軽減できます！（融資実行時に新規保証の保証料をお支払いいただく際、新規保証料から返戻保証料を差し引いた額をお支払いいただくため。）
- メリット2** 保証料返戻時に中小企業者様にご負担いただいていた振込手数料が不要となります！
- メリット3** 保証料返戻口座の届出が不要となります！



福岡県信用保証協会

【お問い合わせ先】

保証統括部 保証企画課

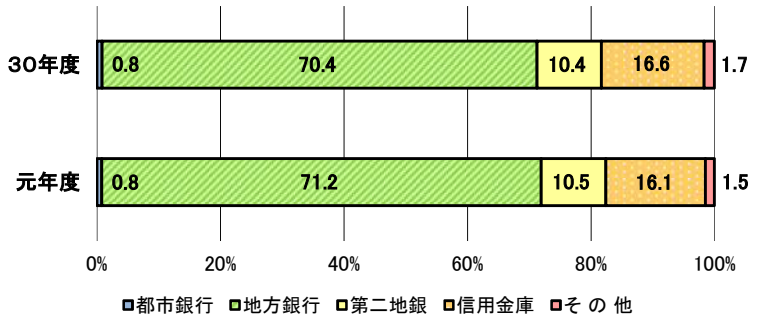
☎092-415-2609

構成比データ ー令和元年10月ー

【保証承諾】

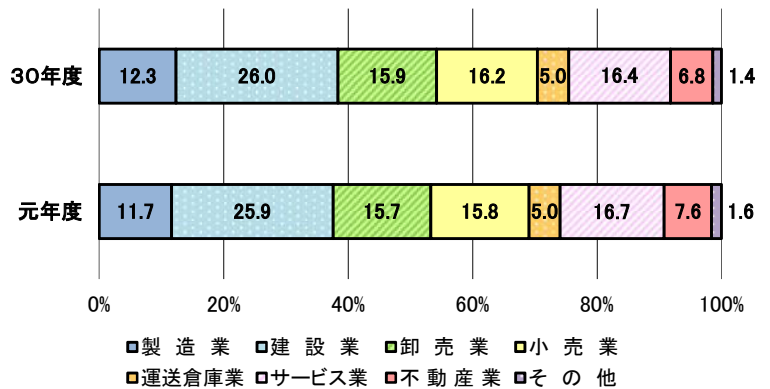
●金融機関群別 (単位:百万円、%)

	令和元年度累計		
	金額	前年比	構成比
都市銀行	1,550	95.5	0.8
地方銀行	143,883	104.2	71.2
第二地銀	21,196	103.6	10.5
信用金庫	32,617	100.1	16.1
その他	2,975	91.4	1.5
合計	202,222	103.2	100.0



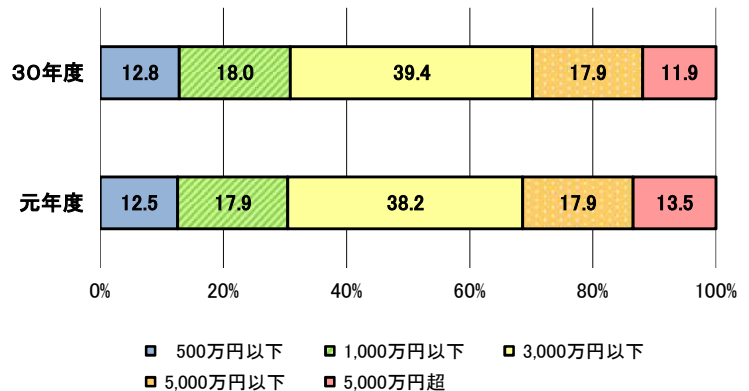
●業種別 (単位:百万円、%)

	令和元年度累計		
	金額	前年比	構成比
製造業	23,559	97.5	11.7
建設業	52,441	102.8	25.9
卸売業	31,701	101.9	15.7
小売業	31,968	100.9	15.8
運送倉庫業	10,103	102.4	5.0
サービス業	33,748	105.2	16.7
不動産業	15,464	116.0	7.6
その他	3,238	117.0	1.6
合計	202,222	103.2	100.0



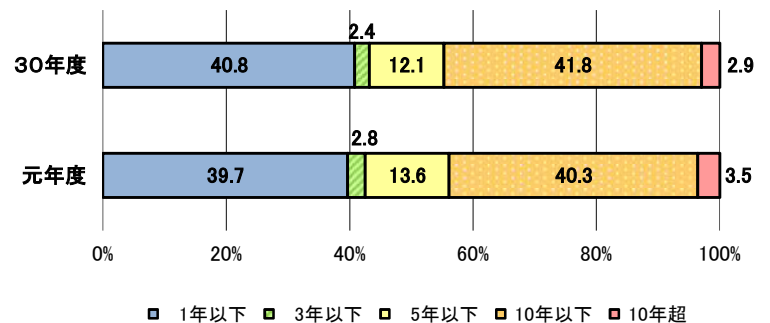
●金額別 (単位:百万円、%)

	令和元年度累計		
	金額	前年比	構成比
500万円以下	25,332	100.9	12.5
1,000万円以下	36,254	102.6	17.9
3,000万円以下	77,173	100.0	38.2
5,000万円以下	36,221	103.4	17.9
5,000万円超	27,242	117.0	13.5
合計	202,222	103.2	100.0



●期間別 (単位:百万円、%)

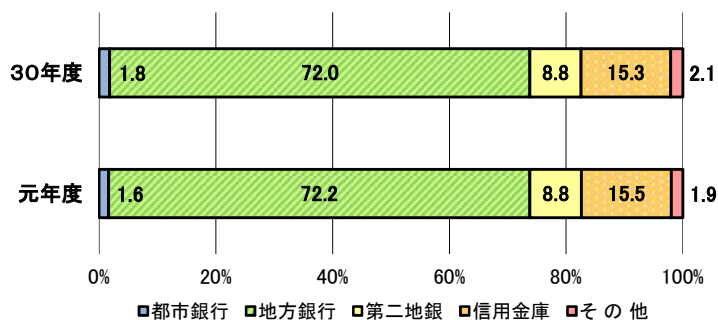
	令和元年度累計		
	金額	前年比	構成比
1年以下	80,184	100.3	39.7
3年以下	5,761	124.7	2.8
5年以下	27,528	115.9	13.6
10年以下	81,595	99.6	40.3
10年超	7,155	124.8	3.5
合計	202,222	103.2	100.0



構成比データ —令和元年10月— 【保証債務残高】

●金融機関群別 (単位:百万円、%)

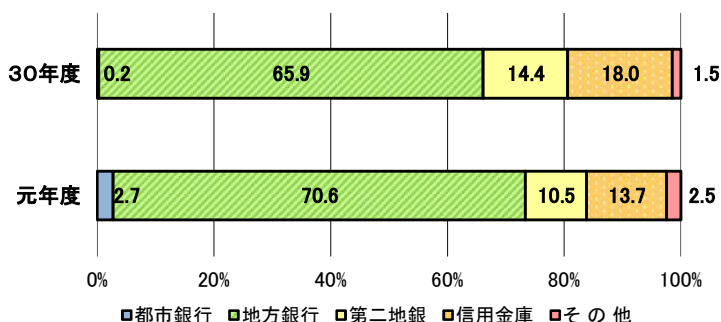
	令和元年度累計		
	金額	前年比	構成比
都市銀行	11,741	86.1	1.6
地方銀行	536,669	97.0	72.2
第二地銀	65,457	96.7	8.8
信用金庫	114,856	97.4	15.5
その他	14,378	90.2	1.9
合計	743,102	96.7	100.0



構成比データ —令和元年10月— 【代位弁済】

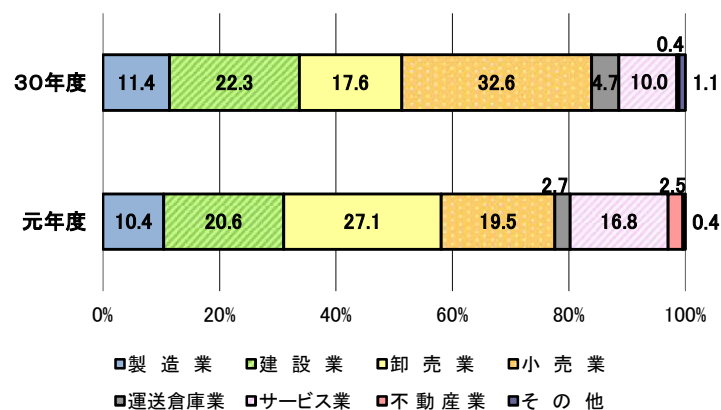
●金融機関群別 (単位:百万円、%)

	令和元年度累計		
	金額	前年比	構成比
都市銀行	184	1,464.0	2.7
地方銀行	4,786	121.3	70.6
第二地銀	708	82.0	10.5
信用金庫	929	86.5	13.7
その他	167	186.9	2.5
合計	6,774	113.2	100.0



●業種別 (単位:百万円、%)

	令和元年度累計		
	金額	前年比	構成比
製造業	705	103.3	10.4
建設業	1,396	104.5	20.6
卸売業	1,834	174.5	27.1
小売業	1,319	67.5	19.5
運送倉庫業	181	64.8	2.7
サービス業	1,137	190.7	16.8
不動産業	172	763.1	2.5
その他	30	46.3	0.4
合計	6,774	113.2	100.0



制度別業務状況 ー令和元年10月ー

(単位:百万円)

	保証承諾					保証債務残高			代位弁済		
	当月中		年度累計			当月末			年度累計		
	件数	金額	件数	金額	前年比(%)	件数	金額	前年比(%)	件数	金額	前年比(%)
協会制度	1,149	15,853	9,068	129,895	108.2	30,256	355,770	107.6	145	1,623	130.4
一般保証	380	4,775	2,804	38,824	100.4	12,992	162,925	104.5	60	527	81.2
当貸／カードローン	8	109	59	911	137.3	195	2,375	98.5	2	10	0.0
創業(等)関連	4	14	81	247	83.1	510	1,421	105.1	7	15	35.6
根保証	81	722	484	5,278	88.6	810	8,569	89.4	3	32	451.4
特定社債保証	3	120	13	648	139.7	89	4,418	92.5	1	200	0.0
ABL保証	3	61	32	542	86.6	70	1,207	88.2	0	0	0.0
経営安定関連保証	1	50	9	503	148.8	335	4,814	86.2	1	1	5.9
全国小口	33	101	307	1,013	114.5	1,440	3,260	110.2	4	8	36.8
継短BIG	285	3,570	2,462	29,442	78.4	3,909	49,346	80.8	22	212	80.2
継短WIDE	200	3,856	1,456	28,739	141.3	1,791	35,698	207.0	6	134	0.0
補助活支援	6	32	14	49	0.0	12	40	0.0	0	0	0.0
その他	145	2,443	1,347	23,699	166.4	8,103	81,698	119.5	39	486	196.1
福岡県融資制度	412	4,056	2,969	30,541	86.7	24,962	187,900	87.1	248	2,205	92.3
新規創業	9	37	121	527	128.9	656	1,933	126.4	5	9	62.7
小口事業	67	276	492	1,998	103.1	2,754	7,105	107.1	28	75	167.7
小規模事業者振興	16	150	137	1,266	89.0	609	4,546	110.5	8	94	294.4
長期経営安定	203	1,917	1,491	15,055	86.8	12,712	88,341	87.1	135	1,130	83.6
緊急経済対策	74	1,317	456	9,419	78.9	7,851	82,952	84.1	66	874	95.3
その他	43	360	272	2,277	105.3	380	3,022	88.3	6	23	80.4
福岡市融資制度	457	3,850	3,104	26,501	109.8	23,025	125,867	87.6	276	1,692	125.6
創業支援	40	179	293	1,314	139.3	1,838	5,618	115.2	24	71	107.6
小口事業	234	997	1,585	6,947	119.5	8,760	23,560	107.6	90	226	122.6
商工業振興(一般)	128	1,865	825	12,189	109.7	4,577	43,304	98.5	56	466	130.6
経営安定化	23	477	150	3,387	82.1	7,336	48,506	72.0	98	855	123.8
その他	32	333	251	2,665	124.8	514	4,878	87.0	8	74	149.4
北九州市融資制度	225	1,582	1,704	12,862	94.7	10,284	65,286	92.5	125	1,210	126.2
開業支援	17	65	105	413	107.8	517	1,678	132.4	5	12	968.9
小規模企業者	127	570	914	3,613	103.6	4,444	12,135	107.5	41	109	187.3
一般(小口)	30	208	326	2,450	115.2	1,223	6,699	139.0	7	43	94.8
一般(長期)	27	406	210	4,283	85.4	1,695	20,430	97.8	27	350	119.9
景気対応	6	155	49	1,339	78.7	2,291	23,470	75.5	43	678	122.9
その他	18	178	100	763	88.8	114	875	72.1	2	18	165.1
豊前市融資制度	0	0	1	8	0.0	4	16	311.0	0	0	0.0
中間市融資制度	0	0	3	5	166.7	11	17	76.4	1	1	0.0
久留米市融資制度	70	272	438	1,699	81.5	2,588	6,028	101.7	14	42	102.1
大川市融資制度	0	0	26	149	68.6	171	684	105.9	0	0	0.0
飯塚市融資制度	0	0	0	0	0.0	1	0	1.2	0	0	0.0
田川市融資制度	1	1	3	22	0.0	15	41	169.2	0	0	0.0
大牟田市融資制度	1	7	18	59	69.7	85	204	139.8	0	0	0.0
柳川市融資制度	11	51	94	481	77.8	358	1,289	137.0	0	0	0.0
県市融資制度計	1,177	9,819	8,360	72,327	95.3	61,504	387,332	88.5	664	5,150	108.7
合計	2,326	25,672	17,428	202,222	103.2	91,760	743,102	96.7	809	6,774	113.2

地域別業務状況 — 令和元年10月 —

(単位:百万円)

	保証承諾					保証債務残高			代位弁済		
	当月中		年度累計			当月末			年度累計		
	件数	金額	件数	金額	前年比(%)	件数	金額	前年比(%)	件数	金額	前年比(%)
福岡市	841	9,715	5,998	74,264	109.2	33,643	262,878	96.7	339	2,642	148.7
筑紫野市	34	318	230	2,511	106.2	1,241	9,591	99.4	4	35	64.0
春日市	37	339	286	2,451	96.0	1,533	10,114	96.0	18	122	240.5
大野城市	43	490	355	4,030	110.7	1,744	13,392	96.5	26	161	59.0
宗像市	31	178	234	1,873	101.8	1,183	6,986	97.1	14	183	242.3
太宰府市	19	220	192	2,036	110.8	931	7,030	94.8	4	23	39.4
古賀市	21	255	156	1,793	127.7	836	6,752	99.6	2	1	15.5
福津市	25	142	126	1,066	93.9	684	4,700	101.0	0	0	0.0
糸島市	28	325	222	1,983	110.5	1,200	7,404	101.2	12	51	252.1
那珂川市	22	119	170	1,447	100.2	944	6,137	95.4	5	17	180.2
糟屋郡	76	852	651	7,543	101.5	3,512	30,130	94.7	24	170	73.6
小計	1,177	12,954	8,620	100,999	108.1	47,451	365,115	96.7	448	3,404	132.9
北九州市	485	5,381	3,708	43,369	100.5	17,589	158,931	96.0	183	1,850	120.2
行橋市	23	315	175	1,853	92.4	924	8,014	101.7	5	46	247.3
豊前市	17	116	95	830	103.0	341	2,818	96.3	0	0	0.0
中間市	11	70	120	1,017	89.1	561	3,837	93.5	5	10	5.6
遠賀郡	28	180	245	2,313	99.4	1,235	8,901	95.5	8	44	12.6
京都郡	20	211	138	1,855	96.2	726	7,126	93.8	1	1	4.6
築上郡	8	120	74	679	81.0	339	2,693	97.3	0	0	0.0
小計	592	6,392	4,555	51,915	99.5	21,715	192,320	96.1	202	1,952	91.3
久留米市	172	1,866	1,189	13,439	99.9	6,215	48,754	98.6	42	344	253.5
八女市	37	547	304	3,585	122.7	1,304	10,884	103.3	8	17	77.6
筑後市	20	205	156	1,512	87.9	716	5,786	98.3	3	115	0.0
大川市	19	228	164	2,099	79.8	1,001	9,141	92.2	13	79	102.7
小郡市	16	406	94	1,206	119.1	524	3,724	103.3	0	0	0.0
うきは市	20	210	112	1,298	104.4	656	4,880	95.8	3	27	72.7
朝倉市	18	215	135	1,852	82.1	1,035	8,902	93.5	12	143	260.8
朝倉郡	12	122	88	892	94.4	487	3,429	95.2	7	61	480.0
三井郡	4	77	48	641	115.9	228	2,046	101.1	2	11	61.1
三潁郡	4	27	50	415	89.0	232	1,806	102.1	0	0	0.0
八女郡	13	97	75	678	81.3	328	2,389	97.9	1	0	0.0
小計	335	3,999	2,415	27,617	98.5	12,726	101,742	98.0	91	798	193.1
直方市	24	292	186	2,693	104.1	953	9,648	98.1	7	39	23.1
飯塚市	44	539	340	4,515	88.6	2,087	19,139	95.9	17	109	37.3
田川市	11	135	136	1,792	116.0	744	6,760	95.9	12	247	264.1
宮若市	8	105	75	1,008	112.3	436	4,221	98.0	3	29	601.0
嘉麻市	17	181	104	1,183	102.1	491	3,907	102.3	9	46	500.3
鞍手郡	12	93	83	782	113.6	358	2,895	93.8	0	0	0.0
嘉穂郡	2	10	23	336	44.9	156	1,639	97.6	1	30	0.0
田川郡	24	291	161	2,071	116.5	946	7,592	96.9	4	8	22.3
小計	142	1,646	1,108	14,380	99.2	6,171	55,801	96.9	53	508	84.0
大牟田市	38	292	357	3,444	94.6	1,840	13,916	96.8	8	82	63.0
柳川市	30	295	258	2,731	95.4	1,281	10,083	93.9	3	14	10.1
みやま市	12	95	115	1,137	89.2	575	4,123	96.9	4	17	1,082.3
小計	80	682	730	7,312	94.0	3,696	28,122	95.8	15	112	41.8
福岡県外	0	0	0	0	0.0	1	2	88.0	0	0	0.0
合計	2,326	25,672	17,428	202,222	103.2	91,760	743,102	96.7	809	6,774	113.2

※「福岡県外」欄は住所が福岡県外にある方の数値です。

金融機関別業務状況 一令和元年10月一

No.1

(単位:百万円)

	保証承諾					保証債務残高			代位弁済		
	当月中		年度累計			当月末			年度累計		
	件数	金額	件数	金額	前年比(%)	件数	金額	前年比(%)	件数	金額	前年比(%)
みずほ銀行	0	0	9	179	154.7	158	2,257	88.8	2	13	0.0
三菱UFJ銀行	2	30	6	140	52.0	138	2,224	73.0	1	79	0.0
三井住友銀行	5	75	34	795	84.6	381	5,043	92.2	6	92	8,501.0
りそな銀行	3	136	11	436	145.8	89	2,217	85.8	0	0	0.0
都市銀行計	10	241	60	1,550	95.5	766	11,741	86.1	9	184	1,464.0
広島銀行	0	0	4	40	48.7	15	83	75.8	2	35	740.4
山口銀行	0	0	1	9	0.0	8	71	96.9	0	0	0.0
百十四銀行	0	0	1	10	20.0	16	193	115.8	0	0	0.0
伊予銀行	0	0	3	43	430.0	27	392	82.4	2	32	0.0
福岡銀行	388	4,564	2,692	33,428	96.5	19,381	150,523	91.2	158	1,443	98.7
筑邦銀行	181	2,349	1,380	18,073	101.1	5,731	55,764	105.1	34	198	41.8
佐賀銀行	92	1,521	630	9,654	108.2	3,542	32,372	94.9	24	257	188.4
十八銀行	3	11	22	253	77.0	230	1,977	79.0	0	0	0.0
親和銀行	19	147	115	1,394	83.8	668	6,026	87.7	4	8	72.1
肥後銀行	1	5	5	41	29.0	51	292	57.6	2	17	0.0
大分銀行	0	0	7	163	176.1	47	520	96.7	0	0	0.0
宮崎銀行	0	0	0	0	0.0	0	0	0.0	0	0	0.0
鹿児島銀行	1	3	3	16	328.0	3	17	335.6	0	0	0.0
西日本シティ銀行	697	8,360	5,461	71,349	109.5	27,429	253,073	100.9	260	2,579	163.8
北九州銀行	66	996	504	9,410	104.3	2,606	35,365	91.0	16	217	76.3
地方銀行計	1,448	17,955	10,828	143,883	104.2	59,754	536,669	97.0	502	4,786	121.3
みずほ信託銀行	0	0	0	0	0.0	0	0	0.0	0	0	0.0
信託銀行計	0	0	0	0	0.0	0	0	0.0	0	0	0.0
もみじ銀行	0	0	2	22	733.3	14	94	105.5	0	0	0.0
西京銀行	5	54	32	384	99.0	182	1,854	87.3	1	1	3.5
福岡中央銀行	279	2,665	2,165	19,779	102.9	10,277	60,094	96.6	127	682	82.2
佐賀共栄銀行	3	24	21	144	214.9	106	571	129.4	1	8	168.7
長崎銀行	0	0	0	0	0.0	0	0	0.0	0	0	0.0
熊本銀行	2	16	31	205	93.1	152	1,269	86.7	1	2	206.5
豊和銀行	1	9	22	354	104.7	95	977	114.3	2	16	501.2
宮崎太陽銀行	0	0	0	0	0.0	2	6	67.9	0	0	0.0
南日本銀行	2	49	18	308	140.0	69	593	117.8	0	0	0.0
第二地銀協加盟行計	292	2,817	2,291	21,196	103.6	10,897	65,457	96.7	132	708	82.0
信金中央金庫	0	0	0	0	0.0	0	0	0.0	0	0	0.0
西中国信用金庫	0	0	0	0	0.0	1	4	78.4	0	0	0.0
福岡信用金庫	88	701	486	4,129	134.1	2,063	12,467	102.3	31	113	93.7
福岡ひびき信用金庫	171	1,428	1,466	12,622	97.5	5,884	42,528	96.7	39	322	54.5
大牟田柳川信用金庫	46	344	382	3,120	97.0	1,745	11,180	100.7	8	40	52.8
筑後信用金庫	75	662	448	3,525	87.6	2,419	13,373	95.2	13	224	348.7
飯塚信用金庫	35	376	258	3,099	105.6	1,351	11,458	97.5	13	75	2,672.7
田川信用金庫	2	5	22	157	69.8	278	1,604	86.1	3	14	249.4
大川信用金庫	31	285	232	2,264	78.6	1,263	9,989	95.9	11	74	133.8
遠賀信用金庫	67	558	508	3,648	111.6	2,373	12,102	97.8	16	68	42.6
唐津信用金庫	0	0	1	6	0.0	1	6	0.0	0	0	0.0
佐賀信用金庫	0	0	2	33	0.0	6	61	197.9	0	0	0.0
熊本中央信用金庫	0	0	1	2	0.0	1	2	0.0	0	0	0.0
大分みらい信用金庫	1	12	1	12	324.3	10	83	93.4	0	0	0.0
信用金庫計	516	4,371	3,807	32,617	100.1	17,395	114,856	97.4	134	929	86.5

金融機関別業務状況 ー令和元年10月ー

No.2

(単位:百万円)

	保証承諾					保証債務残高			代位弁済		
	当月中		年度累計			当月末			年度累計		
	件数	金額	件数	金額	前年比(%)	件数	金額	前年比(%)	件数	金額	前年比(%)
横浜幸銀信用組合	1	2	10	353	591.0	76	750	121.7	0	0	0.0
朝銀西信用組合	0	0	0	0	0.0	10	64	88.6	0	0	0.0
福岡県医師信用組合	0	0	0	0	0.0	0	0	0.0	0	0	0.0
福岡県信用組合	56	272	394	2,161	165.7	2,392	8,821	155.0	28	142	290.9
信用組合計	57	274	404	2,515	109.4	2,478	9,634	97.0	28	142	172.7
商工組合中央金庫	1	6	36	454	47.6	432	4,675	79.2	4	25	353.3
農林中央金庫	0	0	0	0	0.0	0	0	0.0	0	0	0.0
日本政策投資銀行	0	0	0	0	0.0	0	0	0.0	0	0	0.0
日本政策金融公庫	0	0	0	0	0.0	1	12	90.6	0	0	0.0
政府系銀行計	1	6	36	454	47.6	433	4,688	79.2	4	25	353.3
九州労働金庫	0	0	0	0	0.0	0	0	0.0	0	0	0.0
労働金庫計	0	0	0	0	0.0	0	0	0.0	0	0	0.0
損害保険ジャパン日本興亜㈱	0	0	0	0	0.0	0	0	0.0	0	0	0.0
保険会社計	0	0	0	0	0.0	0	0	0.0	0	0	0.0
福岡県信用農業協同組合連合会	0	0	0	0	0.0	0	0	0.0	0	0	0.0
粕屋農業協同組合	0	0	0	0	0.0	0	0	0.0	0	0	0.0
福岡市東部農業協同組合	0	0	0	0	0.0	6	10	64.1	0	0	0.0
福岡市農業協同組合	2	7	2	7	216.9	30	45	68.6	0	0	0.0
福岡八女農業協同組合	0	0	0	0	0.0	1	1	9.3	0	0	0.0
北九州農業協同組合	0	0	0	0	0.0	0	0	0.0	0	0	0.0
福岡京築農業協同組合	0	0	0	0	0.0	0	0	0.0	0	0	0.0
農協計	2	7	2	7	216.9	37	56	61.6	0	0	0.0
新生銀行	0	0	0	0	0.0	0	0	0.0	0	0	0.0
あおぞら銀行	0	0	0	0	0.0	0	0	0.0	0	0	0.0
SBJ銀行	0	0	0	0	0.0	0	0	0.0	0	0	0.0
その他	0	0	0	0	0.0	0	0	0.0	0	0	0.0
合計	2,326	25,672	17,428	202,222	103.2	91,760	743,102	96.7	809	6,774	113.2

※個々の金額の合計には四捨五入の関係から必ずしも合計値と一致しません。

※横浜幸銀信用組合の数値には合併前の九州幸銀信用組合の数値を含みます。

※福岡県信用組合(旧 福岡県中央信用組合)の数値には合併前の福岡県南部信用組合、とびうめ信用組合の数値を含みます。