

MONTHLY DATA MAIL

● マンスリー データ メール ●

12
2019
vol.320

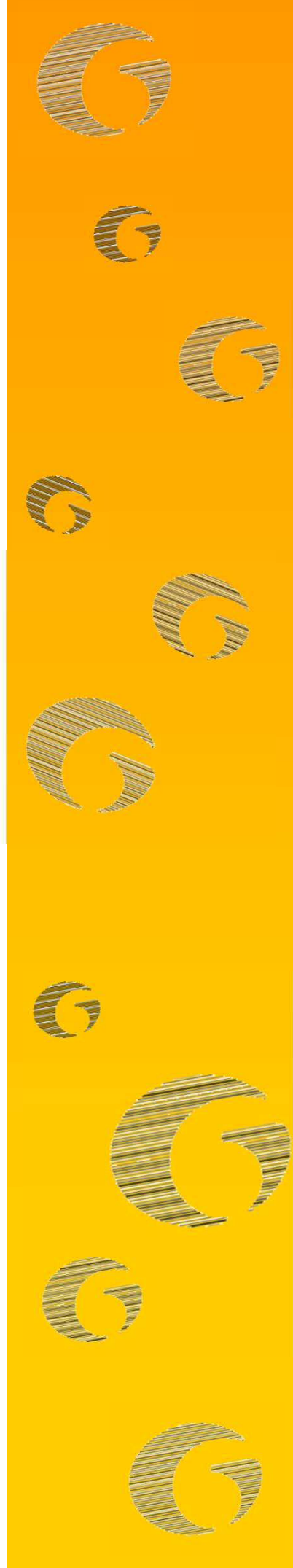
CONTENTS ~令和元年11月~

業務概況	1-2
構成比データ	3-4
制度別業務状況	5
地域別業務状況	6
金融機関別業務状況	7-8



福岡県信用保証協会

<https://www.fukuoka-cgc.or.jp/>



業務概況 ー令和元年11月ー

11月中の保証承諾(金額)は、28,691百万円、前年同月比99.1%となりました。

また、県・市融資制度は、前年同月比107.4%となりました。

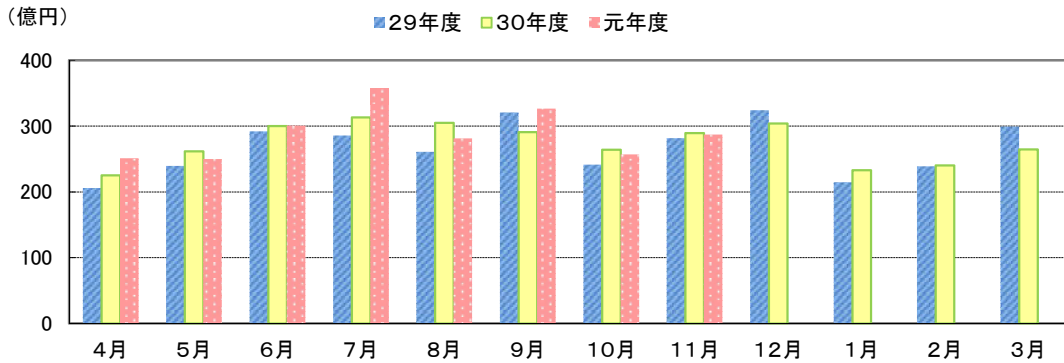
11月(月中)の代位弁済(金額)は、1,363百万円、前年同月比149.9%となりました。

このうち、サービス業が全体の42.9%、卸売業が17.9%を占めました。

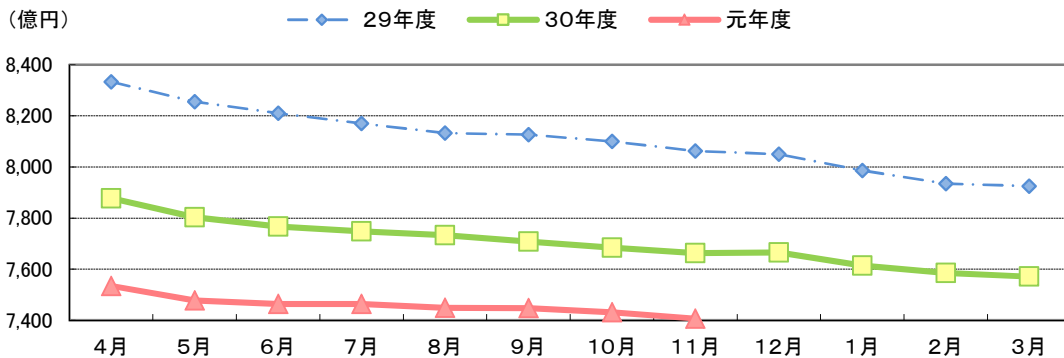
(単位:百万円)

	月 中			年 度 累 計		
	件 数	金 額	前年比(%)	件 数	金 額	前年比(%)
保証申込	2,507	31,748	98.5	21,071	252,298	100.7
保証承諾	2,293	28,691	99.1	19,721	230,913	102.7
保証債務残高	—	—	—	91,459	740,685	96.7
代位弁済	150	1,363	149.9	959	8,136	118.0
管理回収	41	241	77.1	229	2,349	97.8

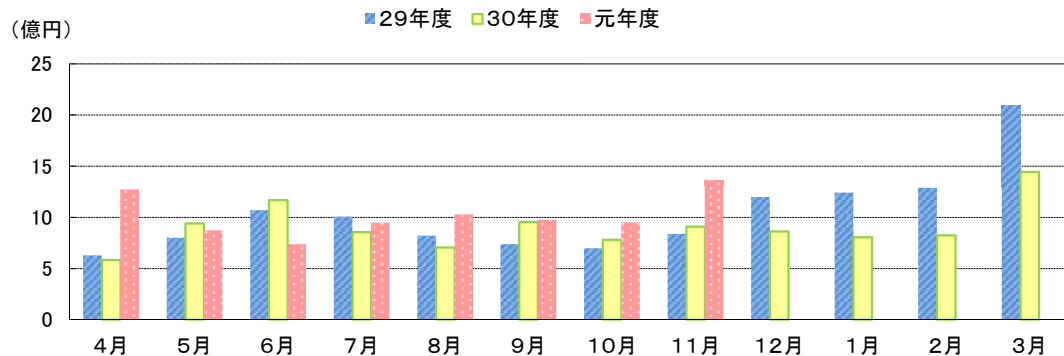
保証承諾の推移



保証債務残高の推移



代位弁済の推移



●部・支所別

(単位:百万円、%)

区分	保証承諾					保証債務残高			代位弁済				
	当月中		年度累計			当月末			当月中		年度累計		
	件数	金額	件数	金額	前年比	件数	金額	前年比	件数	金額	件数	金額	前年比
営業部	615	7,459	5,239	62,845	101.7	25,121	207,383	94.9	39	291	242	2,012	131.2
大濠支所	510	6,577	4,480	51,474	114.7	22,017	154,567	99.1	36	354	285	2,114	129.7
北九州支所	603	7,595	5,185	60,075	98.9	21,757	192,963	96.0	50	468	247	2,334	102.8
久留米支所	334	4,091	2,769	32,121	99.6	12,794	102,854	98.3	6	83	98	885	197.5
筑豊支所	141	1,906	1,237	16,096	99.0	6,100	54,968	96.5	16	117	70	630	96.7
大牟田支所	90	1,062	811	8,302	92.2	3,670	27,950	95.8	3	50	17	161	44.8
合計	2,293	28,691	19,721	230,913	102.7	91,459	740,685	96.7	150	1,363	959	8,136	118.0

●資金使途別

(単位:百万円、%)

区分	保証承諾						代位弁済					
	当月中		年度累計			構成比	当月中		年度累計			構成比
	件数	金額	件数	金額	前年比		件数	金額	件数	金額	前年比	
運転資金	1,984	25,777	16,999	206,656	101.3	89.5	132	1,202	835	7,499	119.6	92.2
設備資金	127	1,555	1,138	11,594	130.6	5.0	6	19	35	132	55.6	1.6
運転設備	182	1,359	1,584	12,663	105.2	5.5	12	142	89	505	130.3	6.2
合計	2,293	28,691	19,721	230,913	102.7	100.0	150	1,363	959	8,136	118.0	100.0

今月のトピックス

◆ 年末相談窓口のご案内 ◆

当協会では、中小企業者の皆様の資金繰りなどのご相談をお受けするため、**年末相談窓口**を開設いたします。

(相談を希望される方は、事前にお電話でご連絡ください。)

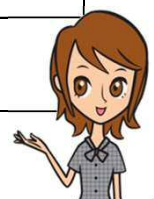
開設期間	令和元年12月2日(月)～令和元年12月27日(金) (※土曜・日曜を除く)
開設時間	9:00～17:00

窓 口	所 在 地		業 務 地 域
	電 話 番 号		
本所営業部	福岡市博多区博多駅南2丁目2番1号 ☎(092)415-2601		福岡市(博多区・東区)、 大野城市、春日市、筑紫野市、太宰府市、 那珂川市、宗像市、福津市、古賀市、糟屋郡
大濠支所	福岡市中央区黒門2番28号 ☎(092)734-5923		福岡市(中央区・城南区・南区・早良区・西区)、 糸島市
北九州支所	北九州市小倉北区古船場町1番35号 北九州市立商工貿易会館4F ☎(093)551-2634		北九州市、行橋市、豊前市、中間市、遠賀郡、 京都郡、築上郡
久留米支所	久留米市日吉町24番地24 ☎(0942)38-1022		久留米市、八女市、筑後市、大川市、小郡市、 うきは市、朝倉市、 朝倉郡、三井郡、三潞郡、八女郡
筑豊支所	飯塚市吉原町6番12号 飯塚商工会議所5F ☎(0948)22-3585		飯塚市、直方市、田川市、嘉麻市、宮若市、 嘉穂郡、鞍手郡、田川郡
大牟田支所	大牟田市不知火町1丁目3番地4 太陽生命大牟田ビル6F ☎(0944)52-6011		大牟田市、柳川市、みやま市



福岡県信用保証協会

<https://www.fukuoka-cg.or.jp/>

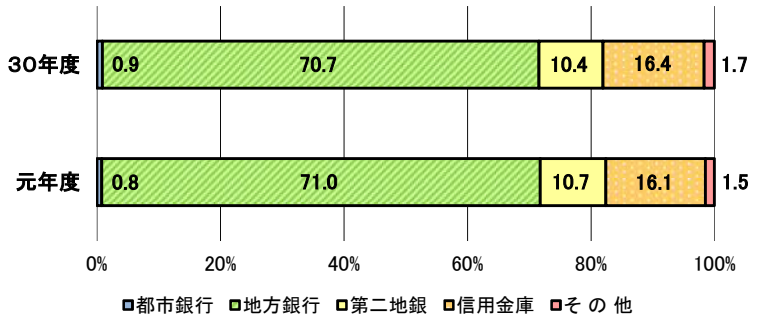


構成比データ ー令和元年11月ー

【保証承諾】

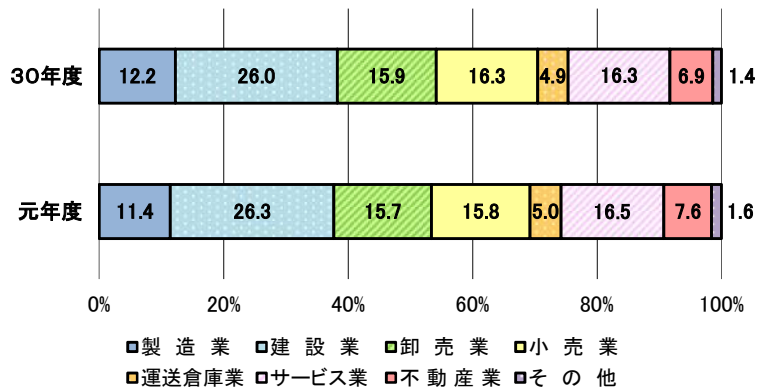
●金融機関群別 (単位:百万円、%)

	令和元年度累計		
	金額	前年比	構成比
都市銀行	1,803	94.2	0.8
地方銀行	163,922	103.1	71.0
第二地銀	24,601	105.1	10.7
信用金庫	37,177	100.9	16.1
その他	3,410	91.2	1.5
合計	230,913	102.7	100.0



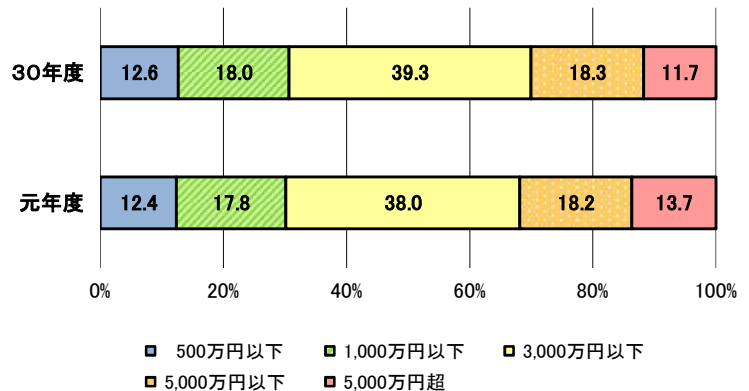
●業種別 (単位:百万円、%)

	令和元年度累計		
	金額	前年比	構成比
製造業	26,430	95.9	11.4
建設業	60,641	103.6	26.3
卸売業	36,247	101.3	15.7
小売業	36,494	99.8	15.8
運送倉庫業	11,606	104.7	5.0
サービス業	38,121	103.7	16.5
不動産業	17,640	113.9	7.6
その他	3,734	118.1	1.6
合計	230,913	102.7	100.0



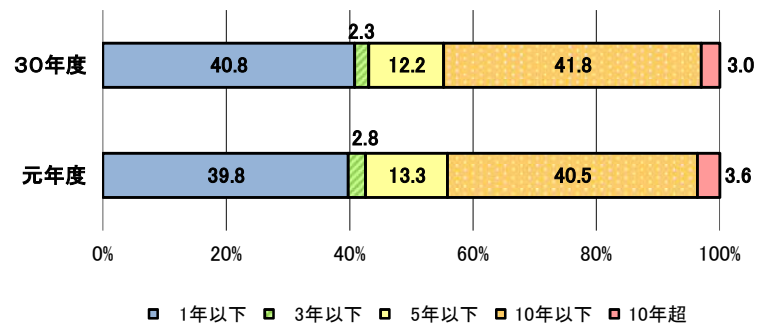
●金額別 (単位:百万円、%)

	令和元年度累計		
	金額	前年比	構成比
500万円以下	28,531	100.3	12.4
1,000万円以下	41,074	101.6	17.8
3,000万円以下	87,701	99.1	38.0
5,000万円以下	42,019	102.1	18.2
5,000万円超	31,588	119.6	13.7
合計	230,913	102.7	100.0



●期間別 (単位:百万円、%)

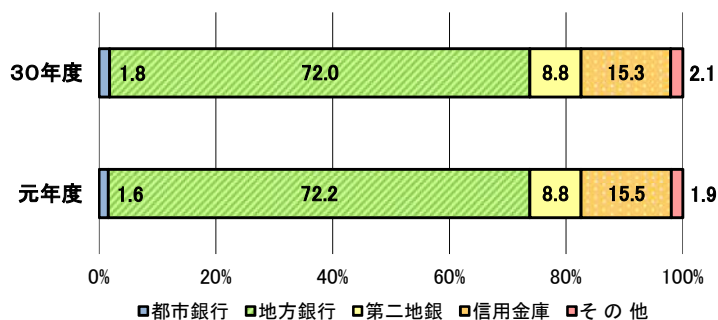
	令和元年度累計		
	金額	前年比	構成比
1年以下	91,839	100.1	39.8
3年以下	6,470	125.1	2.8
5年以下	30,687	112.0	13.3
10年以下	93,602	99.6	40.5
10年超	8,315	124.7	3.6
合計	230,913	102.7	100.0



構成比データ —令和元年11月— 【保証債務残高】

●金融機関群別 (単位:百万円、%)

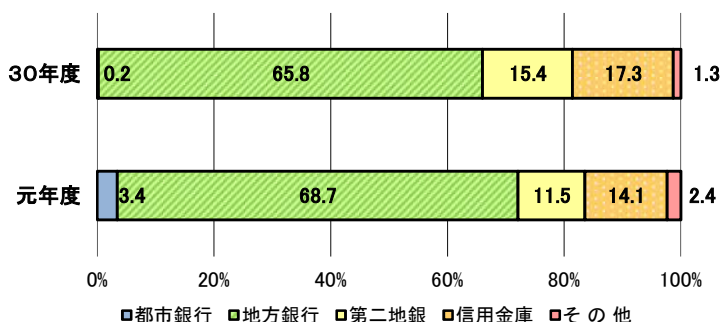
	令和元年度累計		
	金額	前年比	構成比
都市銀行	11,551	85.5	1.6
地方銀行	534,950	96.9	72.2
第二地銀	65,259	96.8	8.8
信用金庫	114,565	97.4	15.5
その他	14,360	90.7	1.9
合計	740,685	96.7	100.0



構成比データ —令和元年11月— 【代位弁済】

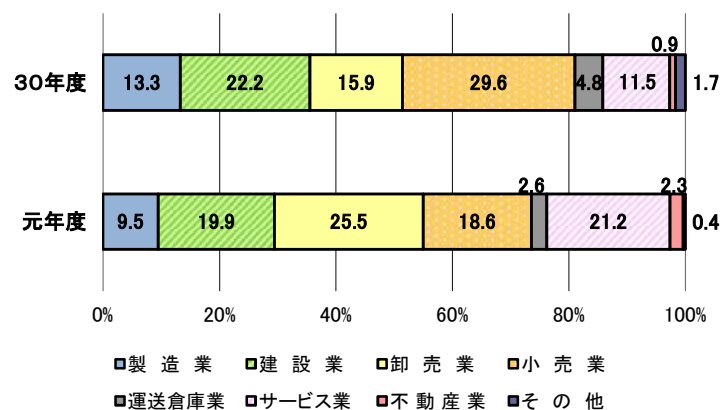
●金融機関群別 (単位:百万円、%)

	令和元年度累計		
	金額	前年比	構成比
都市銀行	276	2,190.6	3.4
地方銀行	5,588	123.1	68.7
第二地銀	932	87.8	11.5
信用金庫	1,149	96.4	14.1
その他	192	213.8	2.4
合計	8,136	118.0	100.0



●業種別 (単位:百万円、%)

	令和元年度累計		
	金額	前年比	構成比
製造業	772	84.3	9.5
建設業	1,623	105.8	19.9
卸売業	2,078	189.8	25.5
小売業	1,512	74.0	18.6
運送倉庫業	216	65.0	2.6
サービス業	1,721	217.1	21.2
不動産業	184	283.0	2.3
その他	30	25.1	0.4
合計	8,136	118.0	100.0



制度別業務状況 ー令和元年11月ー

(単位:百万円)

	保証承諾					保証債務残高			代位弁済		
	当月中		年度累計			当月末			年度累計		
	件数	金額	件数	金額	前年比(%)	件数	金額	前年比(%)	件数	金額	前年比(%)
協会制度	1,124	17,404	10,192	147,300	106.4	30,251	356,314	107.1	182	1,958	136.1
一般保証	388	5,965	3,192	44,789	101.3	13,066	163,436	104.3	73	648	89.5
当貸／カードローン	7	17	66	928	133.6	191	2,353	97.9	2	10	0.0
創業(等)関連	11	46	92	293	89.4	515	1,424	104.3	7	15	35.6
根保証	83	955	567	6,233	91.0	801	8,432	88.0	3	32	451.4
特定社債保証	2	184	15	832	165.1	91	4,486	93.9	1	200	0.0
ABL保証	2	52	34	594	90.3	69	1,205	88.0	1	1	0.0
経営安定関連保証	0	0	9	503	139.0	329	4,658	84.9	4	75	501.2
全国小口	38	146	345	1,159	118.7	1,461	3,300	111.0	5	9	43.7
継短BIG	240	3,636	2,702	33,078	78.5	3,842	48,586	81.0	30	277	83.3
継短WIDE	198	4,167	1,654	32,905	137.7	1,857	36,864	193.2	6	134	0.0
補助活支援	5	24	19	73	0.0	14	42	0.0	0	0	0.0
その他	150	2,212	1,497	25,911	144.8	8,015	81,527	118.0	50	558	186.4
福岡県融資制度	399	4,646	3,368	35,187	88.9	24,732	185,910	87.2	292	2,672	102.6
新規創業	19	55	140	581	123.1	663	1,945	127.7	5	9	49.0
小口事業	50	212	542	2,211	97.2	2,754	7,120	106.8	33	85	169.0
小規模事業者振興	24	256	161	1,521	93.4	617	4,641	109.6	11	109	341.2
長期経営安定	193	2,188	1,684	17,243	89.4	12,577	87,191	87.1	158	1,354	88.7
緊急経済対策	75	1,579	531	10,998	81.3	7,744	81,983	84.2	78	1,087	114.6
その他	38	357	310	2,634	109.1	377	3,030	92.5	7	28	98.4
福岡市融資制度	458	4,067	3,562	30,568	110.6	22,953	125,184	88.3	320	2,110	120.9
創業支援	49	262	342	1,576	145.1	1,866	5,689	114.2	27	82	109.2
小口事業	218	938	1,803	7,885	120.4	8,797	23,785	108.7	101	259	110.6
商工業振興(一般)	118	2,023	943	14,212	112.5	4,565	43,474	99.4	73	711	151.0
経営安定化	15	288	165	3,675	77.4	7,204	47,287	72.0	109	970	115.9
その他	58	555	309	3,220	122.8	521	4,950	88.5	10	87	68.3
北九州市融資制度	232	2,296	1,936	15,158	96.2	10,279	64,947	92.2	149	1,348	127.8
開業支援	7	34	112	447	103.1	520	1,682	130.3	6	13	1044.9
小規模企業者	124	491	1,038	4,104	102.7	4,466	12,238	107.3	49	126	213.5
一般(小口)	37	303	363	2,753	110.6	1,235	6,749	134.4	11	57	124.8
一般(長期)	31	856	241	5,139	87.7	1,679	20,274	96.0	31	384	107.3
景気対応	14	498	63	1,837	90.6	2,264	23,108	75.9	50	749	129.2
その他	19	114	119	877	92.2	115	895	75.8	2	18	165.1
豊前市融資制度	0	0	1	8	0.0	4	15	320.0	0	0	0.0
中間市融資制度	2	8	5	12	444.4	11	22	100.1	1	1	0.0
久留米市融資制度	62	185	500	1,884	77.1	2,594	6,058	99.8	15	48	103.5
大川市融資制度	2	9	28	158	71.2	170	672	105.6	0	0	0.0
飯塚市融資制度	0	0	0	0	0.0	1	0	0.0	0	0	0.0
田川市融資制度	0	0	3	22	0.0	15	40	171.4	0	0	0.0
大牟田市融資制度	0	0	18	59	59.9	84	199	123.6	0	0	0.0
柳川市融資制度	14	77	108	557	82.4	365	1,324	134.3	0	0	0.0
県市融資制度計	1,169	11,287	9,529	83,613	96.7	61,208	384,371	88.7	777	6,178	113.3
合計	2,293	28,691	19,721	230,913	102.7	91,459	740,685	96.7	959	8,136	118.0

地域別業務状況 — 令和元年11月 —

(単位:百万円)

	保証承諾					保証債務残高			代位弁済		
	当月中		年度累計			当月末			年度累計		
	件数	金額	件数	金額	前年比(%)	件数	金額	前年比(%)	件数	金額	前年比(%)
福岡市	804	10,745	6,802	85,009	109.1	33,519	262,276	96.8	392	3,193	136.6
筑紫野市	31	231	261	2,742	101.7	1,233	9,488	98.6	5	36	60.4
春日市	38	295	324	2,746	93.0	1,519	9,990	94.4	25	174	337.9
大野城市	51	479	406	4,510	107.8	1,735	13,313	96.4	26	161	59.0
宗像市	27	259	261	2,132	97.8	1,184	6,948	96.9	17	193	255.3
太宰府市	21	264	213	2,300	113.0	926	6,957	93.8	4	23	39.4
古賀市	19	250	175	2,043	129.2	831	6,725	100.3	2	1	15.5
福津市	23	199	149	1,266	96.6	686	4,685	101.1	0	0	0.0
糸島市	26	232	248	2,215	102.5	1,204	7,468	102.5	13	51	253.3
那珂川市	21	189	191	1,637	92.6	944	6,130	95.7	5	17	180.2
糟屋郡	71	952	722	8,495	99.6	3,474	29,984	94.7	32	195	72.7
小計	1,132	14,097	9,752	115,095	107.3	47,255	363,964	96.7	521	4,043	127.7
北九州市	481	6,139	4,189	49,508	99.5	17,572	158,351	95.8	220	2,159	129.0
行橋市	32	483	207	2,336	94.7	914	7,990	100.1	10	127	612.6
豊前市	9	122	104	952	105.2	340	2,832	97.9	0	0	0.0
中間市	16	152	136	1,169	92.0	564	3,814	93.7	6	13	6.7
遠賀郡	33	290	278	2,603	94.5	1,231	8,815	94.8	11	62	17.7
京都郡	23	195	161	2,049	93.2	726	7,050	94.1	5	58	353.4
築上郡	9	67	83	745	80.5	340	2,675	94.1	0	0	0.0
小計	603	7,447	5,158	59,362	98.5	21,687	191,527	95.8	252	2,420	106.4
久留米市	153	1,816	1,342	15,255	99.2	6,221	48,766	99.1	46	425	236.9
八女市	35	436	339	4,021	118.9	1,303	10,818	102.8	8	17	77.6
筑後市	27	327	183	1,839	94.8	715	5,782	97.6	3	115	0.0
大川市	19	363	183	2,462	82.1	993	9,055	92.0	14	80	103.7
小郡市	20	112	114	1,318	107.8	528	3,852	105.7	0	0	0.0
うきは市	9	120	121	1,418	102.4	653	4,856	95.7	5	33	87.2
朝倉市	29	443	164	2,295	92.0	1,029	8,862	93.9	12	143	260.8
朝倉郡	15	218	103	1,111	109.9	485	3,413	95.7	8	62	369.5
三井郡	5	65	53	706	117.9	224	2,035	101.8	2	11	61.1
三潴郡	9	111	59	526	95.2	234	1,799	99.6	0	0	0.0
八女郡	7	49	82	727	78.6	329	2,378	96.0	1	0	0.0
小計	328	4,059	2,743	31,676	99.3	12,714	101,617	98.2	99	886	191.9
直方市	23	361	209	3,055	105.4	942	9,609	97.7	15	77	45.4
飯塚市	46	621	386	5,135	88.3	2,066	19,035	95.6	20	138	47.4
田川市	18	230	154	2,022	115.7	736	6,681	95.8	13	249	250.5
宮若市	12	172	87	1,181	121.7	433	4,227	98.7	5	44	910.0
嘉麻市	10	139	114	1,321	96.8	483	3,779	97.4	11	79	857.6
鞍手郡	11	228	94	1,010	123.4	359	2,930	94.0	0	0	0.0
嘉穂郡	2	22	25	358	46.3	153	1,629	93.9	1	30	0.0
田川郡	20	260	181	2,330	113.9	948	7,646	98.6	4	8	10.9
小計	142	2,032	1,250	16,412	99.9	6,120	55,536	96.6	69	626	96.2
大牟田市	36	407	393	3,850	90.1	1,826	13,788	97.1	11	132	64.2
柳川市	43	587	301	3,318	99.2	1,284	10,111	94.2	3	14	10.1
みやま市	9	63	124	1,200	84.0	572	4,141	96.3	4	17	1,082.3
小計	88	1,056	818	8,368	92.5	3,682	28,039	95.9	18	162	47.2
福岡県外	0	0	0	0	0.0	1	2	87.6	0	0	0.0
合計	2,293	28,691	19,721	230,913	102.7	91,459	740,685	96.7	959	8,136	118.0

※「福岡県外」欄は住所が福岡県外にある方の数値です。

金融機関別業務状況 一令和元年11月一

No.1

(単位:百万円)

	保証承諾					保証債務残高			代位弁済		
	当月中		年度累計			当月末			年度累計		
	件数	金額	件数	金額	前年比(%)	件数	金額	前年比(%)	件数	金額	前年比(%)
みずほ銀行	0	0	9	179	154.7	157	2,201	88.8	3	32	0.0
三菱UFJ銀行	2	55	8	195	60.2	138	2,199	73.3	1	79	0.0
三井住友銀行	4	148	38	943	83.9	375	4,909	90.5	8	165	15,156.6
りそな銀行	1	50	12	486	139.3	90	2,242	86.1	0	0	0.0
都市銀行計	7	253	67	1,803	94.2	760	11,551	85.5	12	276	2,190.6
広島銀行	0	0	4	40	48.7	15	82	66.5	2	35	740.4
山口銀行	0	0	1	9	0.0	7	67	91.5	0	0	0.0
百十四銀行	0	0	1	10	20.0	16	190	116.1	0	0	0.0
伊予銀行	0	0	3	43	430.0	27	387	82.6	2	32	0.0
福岡銀行	392	4,841	3,084	38,269	96.0	19,232	149,811	91.2	183	1,634	97.0
筑邦銀行	172	2,626	1,552	20,699	100.5	5,722	55,761	104.7	40	220	41.7
佐賀銀行	86	1,581	716	11,234	111.5	3,533	32,452	95.6	29	317	178.1
十八銀行	2	20	24	273	62.4	227	1,939	78.8	1	13	0.0
親和銀行	6	170	121	1,564	82.3	662	5,990	87.3	4	8	72.1
肥後銀行	2	16	7	57	40.2	53	306	75.4	2	17	0.0
大分銀行	2	12	9	175	189.1	46	513	96.6	0	0	0.0
宮崎銀行	1	20	1	20	0.0	0	0	0.0	0	0	0.0
鹿児島銀行	0	0	3	16	328.0	4	19	393.6	0	0	0.0
西日本シティ銀行	714	9,742	6,175	81,091	106.9	27,382	252,262	100.5	306	3,086	169.3
北九州銀行	50	1,012	554	10,423	105.3	2,605	35,172	91.0	19	225	72.9
地方銀行計	1,427	20,039	12,255	163,922	103.1	59,531	534,950	96.9	588	5,588	123.1
みずほ信託銀行	0	0	0	0	0.0	0	0	0.0	0	0	0.0
信託銀行計	0	0	0	0	0.0	0	0	0.0	0	0	0.0
もみじ銀行	0	0	2	22	733.3	14	92	106.1	0	0	0.0
西京銀行	3	26	35	410	91.5	181	1,828	87.1	1	1	3.5
福岡中央銀行	313	3,278	2,478	23,058	105.0	10,220	59,998	96.8	149	848	82.5
佐賀共栄銀行	3	20	24	164	135.5	101	566	129.2	1	8	168.7
長崎銀行	0	0	0	0	0.0	0	0	0.0	0	0	0.0
熊本銀行	0	0	31	205	85.2	152	1,220	86.6	3	48	5,991.8
豊和銀行	4	31	26	385	111.3	93	953	106.9	4	28	878.6
宮崎太陽銀行	0	0	0	0	0.0	2	6	68.0	0	0	0.0
南日本銀行	3	49	21	357	133.0	70	597	122.3	0	0	0.0
第二地銀協加盟行計	326	3,404	2,617	24,601	105.1	10,833	65,259	96.8	158	932	87.8
信金中央金庫	0	0	0	0	0.0	0	0	0.0	0	0	0.0
西中国信用金庫	0	0	0	0	0.0	1	4	78.0	0	0	0.0
福岡信用金庫	64	479	550	4,608	134.9	2,072	12,493	103.2	34	148	110.6
福岡ひびき信用金庫	173	1,731	1,639	14,354	97.6	5,885	42,285	96.5	52	415	69.7
大牟田柳川信用金庫	46	479	428	3,599	96.8	1,744	11,203	101.0	8	40	26.5
筑後信用金庫	55	399	503	3,924	88.0	2,419	13,438	95.7	15	233	280.3
飯塚信用金庫	46	513	304	3,612	110.0	1,350	11,414	97.0	16	105	3,565.1
田川信用金庫	5	22	27	180	63.8	277	1,577	85.7	3	14	249.4
大川信用金庫	39	470	271	2,734	82.5	1,261	9,963	95.8	11	74	133.8
遠賀信用金庫	60	466	568	4,114	112.5	2,380	12,037	97.5	22	121	73.3
唐津信用金庫	0	0	1	6	0.0	1	6	0.0	0	0	0.0
佐賀信用金庫	0	0	2	33	0.0	6	60	199.7	0	0	0.0
熊本中央信用金庫	0	0	1	2	0.0	1	2	0.0	0	0	0.0
大分みらい信用金庫	0	0	1	12	324.3	10	82	93.6	0	0	0.0
信用金庫計	488	4,560	4,295	37,177	100.9	17,407	114,565	97.4	161	1,149	96.4

金融機関別業務状況 ー令和元年11月ー

No.2

(単位:百万円)

	保証承諾					保証債務残高			代位弁済		
	当月中		年度累計			当月末			年度累計		
	件数	金額	件数	金額	前年比(%)	件数	金額	前年比(%)	件数	金額	前年比(%)
横浜幸銀信用組合	1	15	11	368	547.4	73	849	138.1	1	2	23.4
朝銀西信用組合	0	0	0	0	0.0	10	63	88.6	0	0	0.0
福岡県医師信用組合	0	0	0	0	0.0	0	0	0.0	0	0	0.0
福岡県信用組合	40	201	434	2,362	163.6	2,385	8,793	154.9	34	155	314.4
信用組合計	41	216	445	2,730	103.2	2,468	9,705	98.1	35	157	189.7
商工組合中央金庫	4	219	40	673	61.5	420	4,581	78.4	5	35	498.3
農林中央金庫	0	0	0	0	0.0	0	0	0.0	0	0	0.0
日本政策投資銀行	0	0	0	0	0.0	0	0	0.0	0	0	0.0
日本政策金融公庫	0	0	0	0	0.0	1	12	90.9	0	0	0.0
政府系銀行計	4	219	40	673	61.5	421	4,593	78.5	5	35	498.3
九州労働金庫	0	0	0	0	0.0	0	0	0.0	0	0	0.0
労働金庫計	0	0	0	0	0.0	0	0	0.0	0	0	0.0
損害保険ジャパン日本興亜㈱	0	0	0	0	0.0	0	0	0.0	0	0	0.0
保険会社計	0	0	0	0	0.0	0	0	0.0	0	0	0.0
福岡県信用農業協同組合連合会	0	0	0	0	0.0	0	0	0.0	0	0	0.0
粕屋農業協同組合	0	0	0	0	0.0	0	0	0.0	0	0	0.0
福岡市東部農業協同組合	0	0	0	0	0.0	6	10	63.6	0	0	0.0
福岡市農業協同組合	0	0	2	7	216.9	32	50	79.6	0	0	0.0
福岡八女農業協同組合	0	0	0	0	0.0	1	1	9.0	0	0	0.0
北九州農業協同組合	0	0	0	0	0.0	0	0	0.0	0	0	0.0
福岡京築農業協同組合	0	0	0	0	0.0	0	0	0.0	0	0	0.0
農協計	0	0	2	7	216.9	39	61	69.3	0	0	0.0
新生銀行	0	0	0	0	0.0	0	0	0.0	0	0	0.0
あおぞら銀行	0	0	0	0	0.0	0	0	0.0	0	0	0.0
SBJ銀行	0	0	0	0	0.0	0	0	0.0	0	0	0.0
その他	0	0	0	0	0.0	0	0	0.0	0	0	0.0
合計	2,293	28,691	19,721	230,913	102.7	91,459	740,685	96.7	959	8,136	118.0

※個々の金額の合計には四捨五入の関係から必ずしも合計値と一致しません。

※横浜幸銀信用組合の数値には合併前の九州幸銀信用組合の数値を含みます。

※福岡県信用組合(旧 福岡県中央信用組合)の数値には合併前の福岡県南部信用組合、とびうめ信用組合の数値を含みます。