

# MONTHLY DATA MAIL

5

2020  
vol.325



## CONTENTS ~令和2年4月~

業務概況	1-2
構成比データ	3-4
制度別業務状況	5
地域別業務状況	6
金融機関別業務状況	7-8



福岡県信用保証協会

<https://www.fukuoka-cgc.or.jp/>



# 業務概況 —令和2年4月—

4月中の保証承諾(金額)は、165,198百万円、前年同月比658.4%となりました。

また、県・市融資制度は、前年同月比1622.3%となりました。

4月(月中)の代位弁済(金額)は、432百万円、前年同月比34%となりました。

このうち、卸売業が全体の58.3%、建設業が17.4%を占めました。

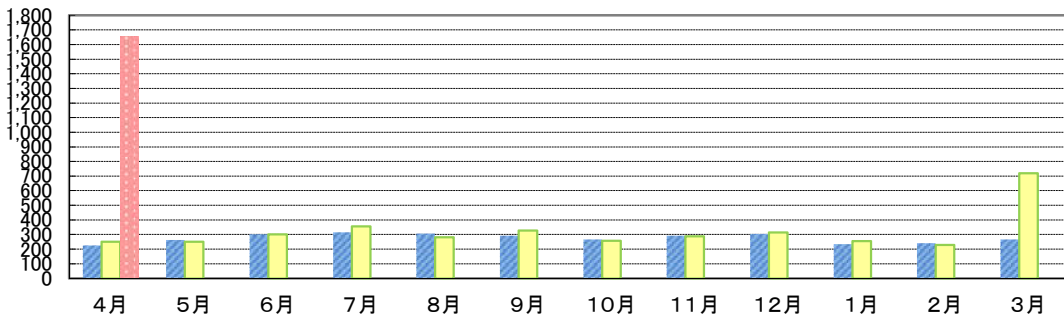
(単位:百万円)

	月 中			年 度 累 計		
	件 数	金 額	前年比(%)	件 数	金 額	前年比(%)
保証申込	11,137	239,644	869.4	11,137	239,644	869.4
保証承諾	8,215	165,198	658.4	8,215	165,198	658.4
保証債務残高	—	—	—	94,717	849,584	112.8
代位弁済	54	432	34.0	54	432	34.0
管理回収	34	289	110.9	34	289	110.9

## 保証承諾の推移

(億円)

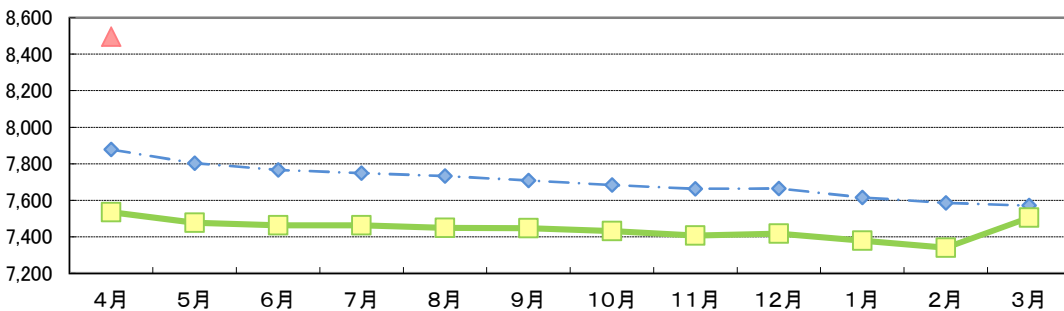
■30年度 ■1年度 ■2年度



## 保証債務残高の推移

(億円)

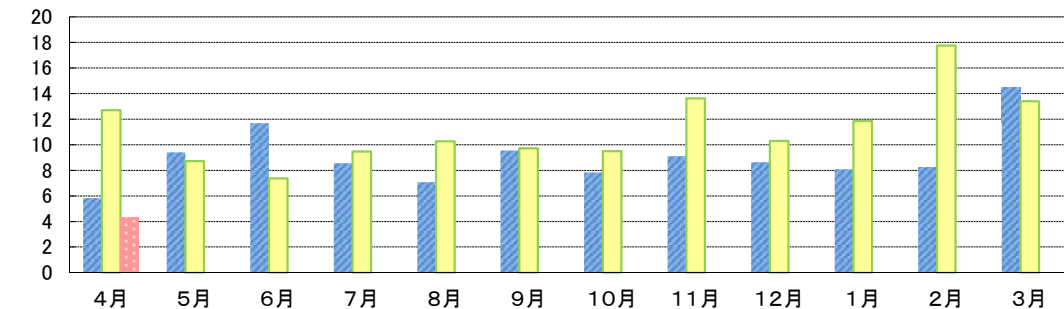
—◇— 30年度 —□— 1年度 —▲— 2年度



## 代位弁済の推移

(億円)

■30年度 ■1年度 ■2年度



●部・支所別

(単位:百万円、%)

区分	保証承諾					保証債務残高			代位弁済				
	当月中		年度累計			当月末			当月中		年度累計		
	件数	金額	件数	金額	前年比	件数	金額	前年比	件数	金額	件数	金額	前年比
営業部	2,353	55,229	2,353	55,229	813.5	25,940	243,433	114.0	19	218	19	218	75.5
大濠支所	2,145	45,535	2,145	45,535	924.0	23,102	190,031	124.0	10	49	10	49	16.1
北九州支所	1,968	34,696	1,968	34,696	475.5	22,525	211,138	106.4	16	125	16	125	43.3
久留米支所	1,025	17,244	1,025	17,244	490.0	13,190	114,945	110.7	5	8	5	8	11.4
筑豊支所	419	7,876	419	7,876	426.8	6,114	58,499	105.3	4	31	4	31	10.4
大牟田支所	305	4,618	305	4,618	649.9	3,846	31,538	109.2	0	0	0	0	0.0
合計	8,215	165,198	8,215	165,198	658.4	94,717	849,584	112.8	54	432	54	432	34.0

●資金使途別

(単位:百万円、%)

区分	保証承諾						代位弁済					
	当月中		年度累計			構成比	当月中		年度累計			構成比
	件数	金額	件数	金額	前年比		件数	金額	件数	金額	前年比	
運転資金	7,995	163,226	7,995	163,226	738.5	98.8	41	393	41	393	32.3	91.0
設備資金	93	853	93	853	61.7	0.5	4	15	4	15	156.5	3.6
運転設備	127	1,119	127	1,119	69.9	0.7	9	24	9	24	52.7	5.5
合計	8,215	165,198	8,215	165,198	658.4	100.0	54	432	54	432	34.0	100.0

今月のピックアップ

◆ 新型コロナウイルス感染症に関する資金繰り支援について ◆

令和2年新型コロナウイルス感染症により売上高等が減少している中小企業者・小規模事業者の方の資金繰り支援のため、次のとおり取扱いをしております。

● 経営安定関連（セーフティネット）保証4号・5号、危機関連保証について

	経営安定関連保証4号	経営安定関連保証5号	危機関連保証
発動の事象	突発災害	不況業種	経済危機
指定地域等	47都道府県	全業種	全国
認定基準	売上高 <b>20%</b> 減少	売上高 <b>5%</b> 減少	売上高 <b>15%</b> 減少
責任共有制度	対象外（100%保証）	対象（80%保証）	対象外（100%保証）

一般保証枠（2.8億円）

SN保証枠（2.8億円）

危機関連保証枠（2.8億円）

（別枠は4号・5号共有）

※保証枠とは、制度上の保証限度額のことです。

- 新型コロナウイルスに関する電話経営相談窓口を、土・日・祝日も当分の間設置しています。

電話相談窓口：（092）415-2604（午前9時～午後5時）

- 最新情報につきましては、当協会ホームページをご覧ください。

福岡県信用保証協会 検索

<https://www.fukuoka-cgc.or.jp/>



福岡県信用保証協会

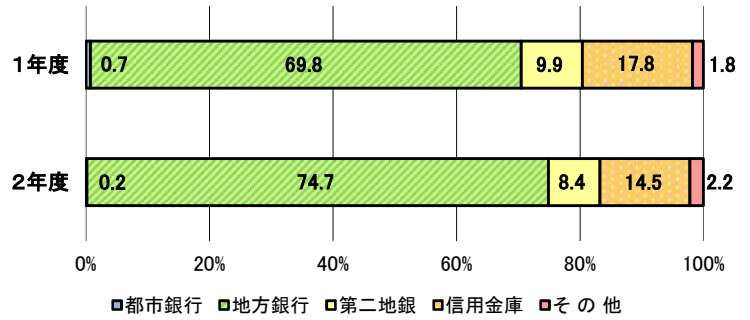
【お問い合わせ先】 保証統括部 保証企画課 ☎092-415-2609

# 構成比データ ー令和2年4月ー

## 【保証承諾】

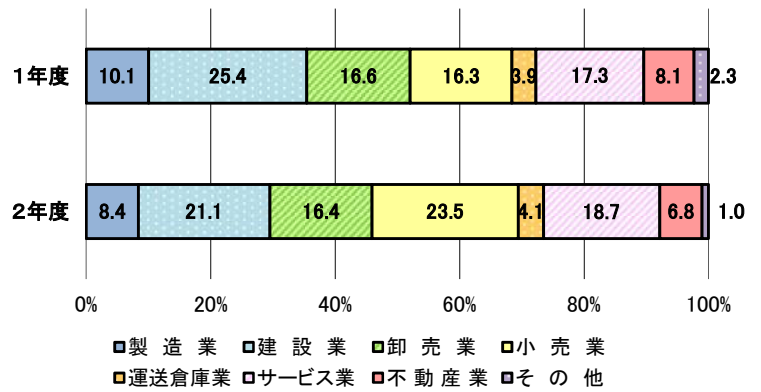
### ●金融機関群別 (単位:百万円、%)

	令和2年度累計		
	金額	前年比	構成比
都市銀行	270	150.0	0.2
地方銀行	123,425	704.8	74.7
第二地銀	13,822	558.4	8.4
信用金庫	24,012	536.8	14.5
その他	3,668	816.5	2.2
合計	165,198	658.4	100.0



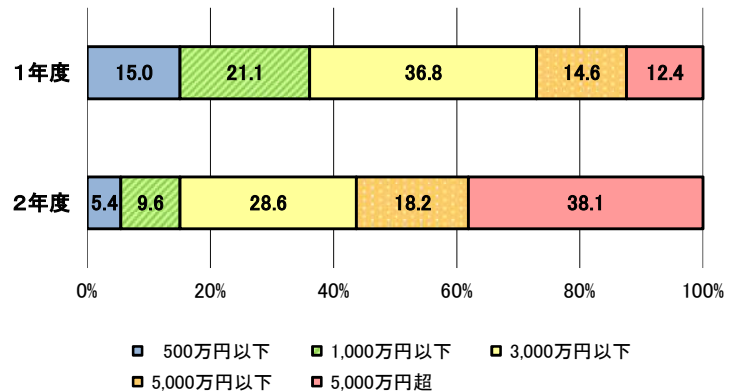
### ●業種別 (単位:百万円、%)

	令和2年度累計		
	金額	前年比	構成比
製造業	13,878	550.2	8.4
建設業	34,859	547.4	21.1
卸売業	27,166	652.2	16.4
小売業	38,791	945.7	23.5
運送倉庫業	6,734	696.8	4.1
サービス業	30,842	708.7	18.7
不動産業	11,225	553.1	6.8
その他	1,702	291.6	1.0
合計	165,198	658.4	100.0



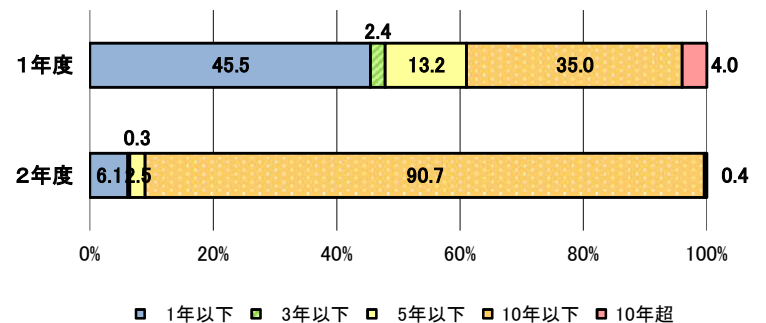
### ●金額別 (単位:百万円、%)

	令和2年度累計		
	金額	前年比	構成比
500万円以下	8,965	237.7	5.4
1,000万円以下	15,851	299.5	9.6
3,000万円以下	47,329	512.3	28.6
5,000万円以下	30,100	819.7	18.2
5,000万円超	62,953	2,021.5	38.1
合計	165,198	658.4	100.0



### ●期間別 (単位:百万円、%)

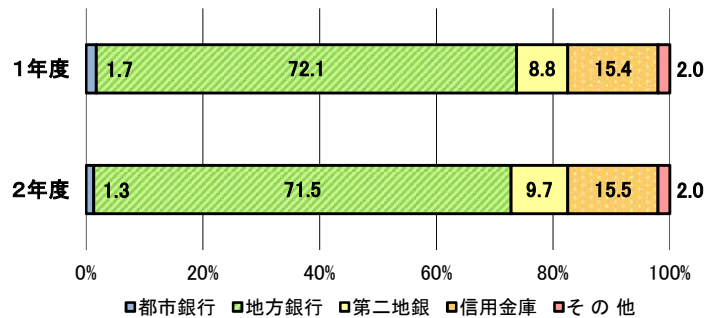
	令和2年度累計		
	金額	前年比	構成比
1年以下	10,156	89.0	6.1
3年以下	487	81.0	0.3
5年以下	4,102	124.1	2.5
10年以下	149,815	1,708.0	90.7
10年超	638	63.7	0.4
合計	165,198	658.4	100.0



## 構成比データ —令和2年4月— 【保証債務残高】

### ●金融機関群別 (単位:百万円、%)

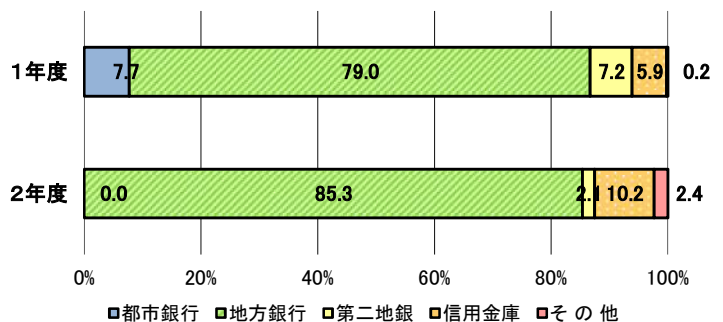
	令和2年度累計		
	金額	前年比	構成比
都市銀行	10,728	84.3	1.3
地方銀行	607,634	111.9	71.5
第二地銀	82,626	124.9	9.7
信用金庫	131,363	112.9	15.5
その他	17,233	112.9	2.0
合計	849,584	112.8	100.0



## 構成比データ —令和2年4月— 【代位弁済】

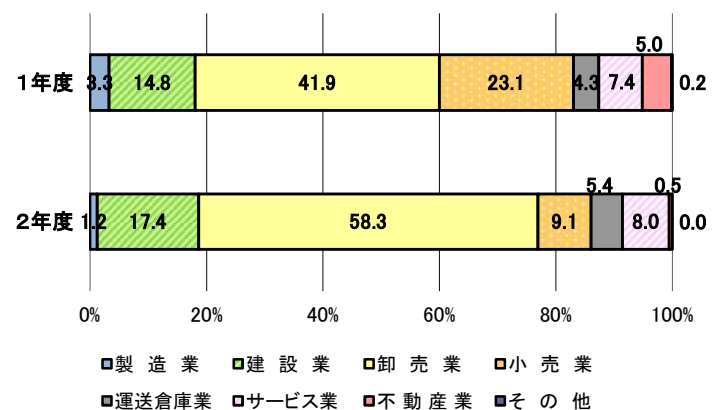
### ●金融機関群別 (単位:百万円、%)

	令和2年度累計		
	金額	前年比	構成比
都市銀行	0	0.0	0.0
地方銀行	368	36.7	85.3
第二地銀	9	10.0	2.1
信用金庫	44	58.5	10.2
その他	10	355.1	2.4
合計	432	34.0	100.0



### ●業種別 (単位:百万円、%)

	令和2年度累計		
	金額	前年比	構成比
製造業	5	12.4	1.2
建設業	75	40.1	17.4
卸売業	252	47.2	58.3
小売業	39	13.4	9.1
運送倉庫業	23	42.4	5.4
サービス業	34	36.5	8.0
不動産業	2	3.7	0.5
その他	0	0.0	0.0
合計	432	34.0	100.0



# 制度別業務状況 一令和2年4月一

(単位:百万円)

	保証承諾					保証債務残高			代位弁済		
	当月中		年度累計			当月末			年度累計		
	件数	金額	件数	金額	前年比(%)	件数	金額	前年比(%)	件数	金額	前年比(%)
<b>協会制度</b>	<b>1,067</b>	<b>13,315</b>	<b>1,067</b>	<b>13,315</b>	<b>84.7</b>	<b>30,328</b>	<b>360,115</b>	<b>104.7</b>	<b>11</b>	<b>124</b>	<b>33.9</b>
一般保証	217	3,107	217	3,107	80.9	13,476	164,183	103.6	5	89	114.5
当貸／カードローン	3	120	3	120	82.2	182	2,284	94.1	0	0	0.0
創業(等)関連	10	39	10	39	123.2	567	1,573	114.9	0	0	0.0
根保証	51	624	51	624	82.4	784	8,312	88.7	0	0	0.0
特定社債保証	0	0	0	0	0.0	96	4,847	105.0	0	0	0.0
ABL保証	1	7	1	7	52.9	69	1,218	97.9	0	0	0.0
経営安定関連保証	12	220	12	220	2200.0	308	4,586	90.0	0	0	0.0
全国小口	38	160	38	160	105.7	1,508	3,379	110.5	3	8	0.0
継短BIG・WIDE	639	7,241	639	7,241	83.8	5,634	86,503	103.7	1	10	28.6
新継短	31	578	31	578	0.0	21	402	0.0	0	0	0.0
危機関連	4	73	4	73	0.0	3	55	0.0	0	0	0.0
その他	61	1,147	61	1,147	53.6	7,680	82,774	110.5	2	18	7.7
<b>福岡県融資制度</b>	<b>2,725</b>	<b>56,198</b>	<b>2,725</b>	<b>56,198</b>	<b>1,434.0</b>	<b>25,682</b>	<b>221,427</b>	<b>110.3</b>	<b>13</b>	<b>81</b>	<b>25.4</b>
新規創業	11	45	11	45	47.3	703	2,112	122.4	0	0	0.0
小口事業	32	158	32	158	59.0	2,719	7,112	104.7	4	7	164.2
小規模事業者振興	17	155	17	155	194.1	654	4,802	112.2	0	0	0.0
長期経営安定	92	895	92	895	45.3	12,032	82,653	87.9	6	56	35.1
緊急経済対策	2,545	54,750	2,545	54,750	4,736.7	9,216	122,093	134.4	2	17	12.3
その他	28	195	28	195	56.6	358	2,655	85.8	1	2	0.0
<b>福岡市融資制度</b>	<b>2,900</b>	<b>69,606</b>	<b>2,900</b>	<b>69,606</b>	<b>2,155.6</b>	<b>24,323</b>	<b>176,926</b>	<b>133.3</b>	<b>19</b>	<b>179</b>	<b>50.0</b>
創業支援	41	211	41	211	145.4	1,958	6,043	117.1	2	7	1121.8
小口事業	128	612	128	612	65.3	8,676	23,681	106.8	10	21	96.1
商工業振興(一般)	52	981	52	981	74.9	4,583	44,090	102.9	2	20	23.9
経営安定化	2,665	67,660	2,665	67,660	10,420.5	8,659	98,889	172.3	4	117	59.0
その他	14	142	14	142	75.1	447	4,222	82.2	1	14	26.0
<b>北九州市融資制度</b>	<b>1,365</b>	<b>25,439</b>	<b>1,365</b>	<b>25,439</b>	<b>1,328.0</b>	<b>11,124</b>	<b>82,574</b>	<b>121.5</b>	<b>8</b>	<b>42</b>	<b>19.0</b>
開業支援	14	70	14	70	171.4	569	1,786	119.2	2	11	399.8
小規模企業者	70	286	70	286	59.9	4,478	12,199	104.3	3	7	85.6
一般(小口)	24	216	24	216	52.0	1,319	7,456	129.4	1	14	275.9
一般(長期)	11	177	11	177	27.8	1,607	19,881	95.8	1	4	3.8
景気対応	1,242	24,606	1,242	24,606	11,215.1	3,038	40,462	148.1	1	6	8.0
その他	4	84	4	84	67.2	113	790	83.8	0	0	0.0
豊前市融資制度	0	0	0	0	0.0	4	14	132.2	0	0	0.0
中間市融資制度	1	5	1	5	0.0	13	25	131.8	0	0	0.0
久留米市融資制度	117	339	117	339	143.3	2,586	6,061	100.0	3	5	111.7
大川市融資制度	14	128	14	128	708.3	174	758	114.7	0	0	0.0
飯塚市融資制度	0	0	0	0	0.0	0	0	0.0	0	0	0.0
田川市融資制度	0	0	0	0	0.0	14	38	180.4	0	0	0.0
大牟田市融資制度	21	137	21	137	1,755.6	106	325	176.3	0	0	0.0
柳川市融資制度	5	33	5	33	93.0	363	1,322	120.8	0	0	0.0
<b>県市融資制度計</b>	<b>7,148</b>	<b>151,883</b>	<b>7,148</b>	<b>151,883</b>	<b>1,622.4</b>	<b>64,389</b>	<b>489,469</b>	<b>119.5</b>	<b>43</b>	<b>307</b>	<b>34.0</b>
<b>合計</b>	<b>8,215</b>	<b>165,198</b>	<b>8,215</b>	<b>165,198</b>	<b>658.4</b>	<b>94,717</b>	<b>849,584</b>	<b>112.8</b>	<b>54</b>	<b>432</b>	<b>34.0</b>

# 地域別業務状況 — 令和2年4月 —

(単位:百万円)

	保証承諾					保証債務残高			代位弁済		
	当月中		年度累計			当月末			年度累計		
	件数	金額	件数	金額	前年比(%)	件数	金額	前年比(%)	件数	金額	前年比(%)
福岡市	3,283	78,359	3,283	78,359	921.5	34,935	319,637	120.7	25	248	47.0
筑紫野市	104	2,105	104	2,105	693.7	1,295	10,863	112.5	0	0	0.0
春日市	127	2,359	127	2,359	559.1	1,534	11,303	108.5	1	2	11.8
大野城市	168	3,127	168	3,127	651.0	1,821	15,914	118.5	0	0	0.0
宗像市	112	1,413	112	1,413	706.5	1,220	7,549	106.3	1	1	0.0
太宰府市	96	2,013	96	2,013	1032.4	963	7,801	109.5	1	11	194.3
古賀市	61	1,443	61	1,443	481.6	833	7,052	105.4	0	0	0.0
福津市	56	576	56	576	459.6	708	5,249	112.7	0	0	0.0
糸島市	92	1,461	92	1,461	606.7	1,265	9,027	122.9	0	0	0.0
那珂川市	102	1,768	102	1,768	819.1	988	7,463	118.5	0	0	0.0
糟屋郡	296	6,122	296	6,122	772.1	3,568	33,141	107.2	1	6	73.2
<b>小計</b>	<b>4,497</b>	<b>100,745</b>	<b>4,497</b>	<b>100,745</b>	<b>855.3</b>	<b>49,130</b>	<b>434,999</b>	<b>118.0</b>	<b>29</b>	<b>267</b>	<b>45.0</b>
北九州市	1,641	29,456	1,641	29,456	484.8	18,187	174,072	106.8	11	63	23.2
行橋市	87	1,470	87	1,470	569.6	954	9,078	111.6	2	4	0.0
豊前市	29	382	29	382	244.6	354	2,989	103.7	0	0	0.0
中間市	47	493	47	493	481.2	585	3,962	100.5	2	58	0.0
遠賀郡	77	1,072	77	1,072	321.4	1,285	9,359	102.5	1	0	2.3
京都郡	61	1,327	61	1,327	950.1	755	7,591	103.2	0	0	0.0
築上郡	21	233	21	233	256.2	334	2,644	94.5	0	0	0.0
<b>小計</b>	<b>1,963</b>	<b>34,433</b>	<b>1,963</b>	<b>34,433</b>	<b>481.1</b>	<b>22,454</b>	<b>209,693</b>	<b>106.3</b>	<b>16</b>	<b>125</b>	<b>43.3</b>
久留米市	538	9,592	538	9,592	544.4	6,466	56,150	114.6	4	7	13.5
八女市	106	1,737	106	1,737	432.9	1,342	11,895	111.9	0	0	0.0
筑後市	69	790	69	790	356.0	760	6,454	110.2	0	0	0.0
大川市	65	1,112	65	1,112	601.1	1,003	9,831	104.1	1	1	4.7
小郡市	40	554	40	554	265.9	546	4,439	118.1	0	0	0.0
うきは市	29	708	29	708	245.9	652	5,158	103.8	0	0	0.0
朝倉市	66	1,116	66	1,116	539.2	1,045	9,511	102.7	0	0	0.0
朝倉郡	38	607	38	607	528.0	497	3,805	106.4	0	0	0.0
三井郡	17	338	17	338	909.1	234	2,201	112.9	0	0	0.0
三潁郡	19	418	19	418	1900.0	232	1,929	108.5	0	0	0.0
八女郡	31	366	31	366	615.3	344	2,676	108.7	0	0	0.0
<b>小計</b>	<b>1,018</b>	<b>17,337</b>	<b>1,018</b>	<b>17,337</b>	<b>494.4</b>	<b>13,121</b>	<b>114,048</b>	<b>111.1</b>	<b>5</b>	<b>8</b>	<b>11.4</b>
直方市	73	1,829	73	1,829	446.3	955	10,679	109.0	0	0	0.0
飯塚市	149	2,761	149	2,761	388.9	2,085	20,382	105.5	0	0	0.0
田川市	40	504	40	504	172.2	729	6,656	100.0	0	0	0.0
宮若市	23	364	23	364	1256.2	432	4,392	106.3	0	0	0.0
嘉麻市	32	730	32	730	1141.3	487	4,200	107.3	0	0	0.0
鞍手郡	35	538	35	538	425.8	366	3,174	104.2	2	23	0.0
嘉穂郡	12	286	12	286	1105.7	151	1,728	104.9	0	0	0.0
田川郡	65	1,119	65	1,119	443.3	947	8,104	107.6	2	8	237.6
<b>小計</b>	<b>429</b>	<b>8,132</b>	<b>429</b>	<b>8,132</b>	<b>425.7</b>	<b>6,152</b>	<b>59,315</b>	<b>105.8</b>	<b>4</b>	<b>31</b>	<b>10.4</b>
大牟田市	153	2,153	153	2,153	734.2	1,908	15,471	107.8	0	0	0.0
柳川市	110	1,831	110	1,831	661.7	1,357	11,700	112.8	0	0	0.0
みやま市	45	567	45	567	339.5	594	4,356	102.0	0	0	0.0
<b>小計</b>	<b>308</b>	<b>4,551</b>	<b>308</b>	<b>4,551</b>	<b>617.5</b>	<b>3,859</b>	<b>31,527</b>	<b>108.8</b>	<b>0</b>	<b>0</b>	<b>0.0</b>
福岡県外	0	0	0	0	0.0	1	2	85.7	0	0	0.0
<b>合計</b>	<b>8,215</b>	<b>165,198</b>	<b>8,215</b>	<b>165,198</b>	<b>658.4</b>	<b>94,717</b>	<b>849,584</b>	<b>112.8</b>	<b>54</b>	<b>432</b>	<b>34.0</b>

※「福岡県外」欄は住所が福岡県外にある方の数値です。

# 金融機関別業務状況 一令和2年4月一

## No.1

(単位:百万円)

	保証承諾					保証債務残高			代位弁済		
	当月中		年度累計			当月末			年度累計		
	件数	金額	件数	金額	前年比(%)	件数	金額	前年比(%)	件数	金額	前年比(%)
みずほ銀行	0	0	0	0	0.0	136	1,813	74.1	0	0	0.0
三菱UFJ銀行	1	40	1	40	0.0	132	2,099	80.3	0	0	0.0
三井住友銀行	7	190	7	190	105.6	357	4,576	85.7	0	0	0.0
りそな銀行	3	40	3	40	0.0	83	2,241	96.5	0	0	0.0
<b>都市銀行計</b>	<b>11</b>	<b>270</b>	<b>11</b>	<b>270</b>	<b>150.0</b>	<b>708</b>	<b>10,728</b>	<b>84.3</b>	<b>0</b>	<b>0</b>	<b>0.0</b>
広島銀行	2	80	2	80	0.0	17	146	129.6	0	0	0.0
山口銀行	0	0	0	0	0.0	5	60	87.8	0	0	0.0
百十四銀行	0	0	0	0	0.0	12	185	85.5	0	0	0.0
伊予銀行	0	0	0	0	0.0	28	427	96.7	0	0	0.0
福岡銀行	1,408	31,073	1,408	31,073	737.6	19,002	160,879	102.2	19	180	38.2
筑邦銀行	545	12,919	545	12,919	522.8	6,019	65,628	121.0	2	15	544.0
佐賀銀行	339	9,226	339	9,226	831.4	3,572	37,681	113.5	2	17	34.9
十八銀行	13	296	13	296	1,159.2	220	2,047	91.2	0	0	0.0
親和銀行	32	503	32	503	312.8	641	5,974	93.1	0	0	0.0
肥後銀行	3	24	3	24	0.0	57	320	98.1	0	0	0.0
大分銀行	0	0	0	0	0.0	46	499	92.7	0	0	0.0
宮崎銀行	0	0	0	0	0.0	1	19	0.0	0	0	0.0
鹿児島銀行	0	0	0	0	0.0	5	23	501.4	0	0	0.0
西日本シティ銀行	2,745	65,118	2,745	65,118	786.3	29,061	297,302	118.6	14	155	33.2
北九州銀行	170	4,187	170	4,187	340.7	2,577	36,446	97.9	1	1	0.0
<b>地方銀行計</b>	<b>5,257</b>	<b>123,425</b>	<b>5,257</b>	<b>123,425</b>	<b>704.8</b>	<b>61,263</b>	<b>607,634</b>	<b>111.9</b>	<b>38</b>	<b>368</b>	<b>36.7</b>
みずほ信託銀行	0	0	0	0	0.0	0	0	0.0	0	0	0.0
<b>信託銀行計</b>	<b>0</b>	<b>0</b>	<b>0</b>	<b>0</b>	<b>0.0</b>	<b>0</b>	<b>0</b>	<b>0.0</b>	<b>0</b>	<b>0</b>	<b>0.0</b>
もみじ銀行	0	0	0	0	0.0	16	117	132.8	0	0	0.0
西京銀行	5	76	5	76	157.7	174	1,730	91.2	0	0	0.0
福岡中央銀行	844	13,381	844	13,381	576.5	10,767	77,205	126.7	3	9	11.6
佐賀共栄銀行	10	64	10	64	984.6	102	641	120.3	0	0	0.0
長崎銀行	0	0	0	0	0.0	0	0	0.0	0	0	0.0
熊本銀行	8	64	8	64	232.7	158	1,331	100.8	0	0	0.0
豊和銀行	11	144	11	144	288.0	98	975	110.5	0	0	0.0
宮崎太陽銀行	1	6	1	6	0.0	3	8	110.8	0	0	0.0
南日本銀行	7	88	7	88	400.0	73	619	126.6	0	0	0.0
<b>第二地銀協加盟行計</b>	<b>886</b>	<b>13,822</b>	<b>886</b>	<b>13,822</b>	<b>558.4</b>	<b>11,391</b>	<b>82,626</b>	<b>124.9</b>	<b>3</b>	<b>9</b>	<b>10.0</b>
信金中央金庫	0	0	0	0	0.0	0	0	0.0	0	0	0.0
西中国信用金庫	0	0	0	0	0.0	1	3	75.8	0	0	0.0
福岡信用金庫	240	3,356	240	3,356	889.3	2,221	15,934	132.8	1	2	15.9
福岡ひびき信用金庫	733	10,642	733	10,642	479.4	6,210	47,887	110.6	3	16	79.0
大牟田柳川信用金庫	172	1,867	172	1,867	838.1	1,841	12,606	111.6	0	0	0.0
筑後信用金庫	230	2,372	230	2,372	607.7	2,583	15,781	113.5	0	0	0.0
飯塚信用金庫	108	2,257	108	2,257	503.6	1,414	13,414	117.4	0	0	0.0
田川信用金庫	12	92	12	92	257.7	280	1,572	90.9	0	0	0.0
大川信用金庫	97	1,644	97	1,644	533.8	1,304	11,318	109.9	1	1	4.7
遠賀信用金庫	161	1,783	161	1,783	378.2	2,470	12,686	103.4	4	25	608.8
唐津信用金庫	0	0	0	0	0.0	1	5	0.0	0	0	0.0
佐賀信用金庫	0	0	0	0	0.0	6	74	224.9	0	0	0.0
熊本中央信用金庫	0	0	0	0	0.0	2	5	0.0	0	0	0.0
大分みらい信用金庫	0	0	0	0	0.0	10	77	85.4	0	0	0.0
<b>信用金庫計</b>	<b>1,753</b>	<b>24,012</b>	<b>1,753</b>	<b>24,012</b>	<b>536.8</b>	<b>18,343</b>	<b>131,363</b>	<b>112.9</b>	<b>9</b>	<b>44</b>	<b>58.5</b>



# 金融機関別業務状況 ー令和2年4月ー

## No.2

(単位:百万円)

	保証承諾					保証債務残高			代位弁済		
	当月中		年度累計			当月末			年度累計		
	件数	金額	件数	金額	前年比(%)	件数	金額	前年比(%)	件数	金額	前年比(%)
横浜幸銀信用組合	4	185	4	185	685.2	69	917	155.1	0	0	0.0
朝銀西信用組合	0	0	0	0	0.0	7	41	60.0	1	4	0.0
福岡県医師信用組合	0	0	0	0	0.0	0	0	0.0	0	0	0.0
福岡県信用組合	294	3,110	294	3,110	919.5	2,513	11,218	125.0	3	6	199.0
<b>信用組合計</b>	<b>298</b>	<b>3,295</b>	<b>298</b>	<b>3,295</b>	<b>902.2</b>	<b>2,589</b>	<b>12,175</b>	<b>126.4</b>	<b>4</b>	<b>10</b>	<b>355.1</b>
商工組合中央金庫	8	369	8	369	439.4	387	4,984	90.1	0	0	0.0
農林中央金庫	0	0	0	0	0.0	0	0	0.0	0	0	0.0
日本政策投資銀行	0	0	0	0	0.0	0	0	0.0	0	0	0.0
日本政策金融公庫	0	0	0	0	0.0	1	12	88.9	0	0	0.0
<b>政府系銀行計</b>	<b>8</b>	<b>369</b>	<b>8</b>	<b>369</b>	<b>439.4</b>	<b>388</b>	<b>4,995</b>	<b>90.1</b>	<b>0</b>	<b>0</b>	<b>0.0</b>
九州労働金庫	0	0	0	0	0.0	0	0	0.0	0	0	0.0
<b>労働金庫計</b>	<b>0</b>	<b>0</b>	<b>0</b>	<b>0</b>	<b>0.0</b>	<b>0</b>	<b>0</b>	<b>0.0</b>	<b>0</b>	<b>0</b>	<b>0.0</b>
損害保険ジャパン日本興亜㈱	0	0	0	0	0.0	0	0	0.0	0	0	0.0
<b>保険会社計</b>	<b>0</b>	<b>0</b>	<b>0</b>	<b>0</b>	<b>0.0</b>	<b>0</b>	<b>0</b>	<b>0.0</b>	<b>0</b>	<b>0</b>	<b>0.0</b>
福岡県信用農業協同組合連合会	0	0	0	0	0.0	0	0	0.0	0	0	0.0
粕屋農業協同組合	0	0	0	0	0.0	0	0	0.0	0	0	0.0
福岡市東部農業協同組合	0	0	0	0	0.0	4	9	60.9	0	0	0.0
福岡市農業協同組合	2	4	2	4	0.0	30	53	93.6	0	0	0.0
福岡八女農業協同組合	0	0	0	0	0.0	1	1	7.2	0	0	0.0
北九州農業協同組合	0	0	0	0	0.0	0	0	0.0	0	0	0.0
福岡京築農業協同組合	0	0	0	0	0.0	0	0	0.0	0	0	0.0
<b>農協計</b>	<b>2</b>	<b>4</b>	<b>2</b>	<b>4</b>	<b>0.0</b>	<b>35</b>	<b>62</b>	<b>78.2</b>	<b>0</b>	<b>0</b>	<b>0.0</b>
新生銀行	0	0	0	0	0.0	0	0	0.0	0	0	0.0
あおぞら銀行	0	0	0	0	0.0	0	0	0.0	0	0	0.0
SBJ銀行	0	0	0	0	0.0	0	0	0.0	0	0	0.0
その他	0	0	0	0	0.0	0	0	0.0	0	0	0.0
<b>合計</b>	<b>8,215</b>	<b>165,198</b>	<b>8,215</b>	<b>165,198</b>	<b>658.4</b>	<b>94,717</b>	<b>849,584</b>	<b>112.8</b>	<b>54</b>	<b>432</b>	<b>34.0</b>

※個々の金額の合計には四捨五入の関係から必ずしも合計値と一致しません。

※横浜幸銀信用組合の数値には合併前の九州幸銀信用組合の数値を含みます。

※福岡県信用組合(旧 福岡県中央信用組合)の数値には合併前の福岡県南部信用組合、とびうめ信用組合の数値を含みます。