

# MONTHLY DATA MAIL

6

2020  
vol.326



## CONTENTS ~令和2年5月~

業務概況	1-2
構成比データ	3-4
制度別業務状況	5
地域別業務状況	6
金融機関別業務状況	7-8



福岡県信用保証協会

<https://www.fukuoka-cgc.or.jp/>



# 業務概況 —令和2年5月—

5月中の保証承諾(金額)は、203,847百万円、前年同月比816.6%となりました。

また、県・市融資制度は、前年同月比2097.5%となりました。

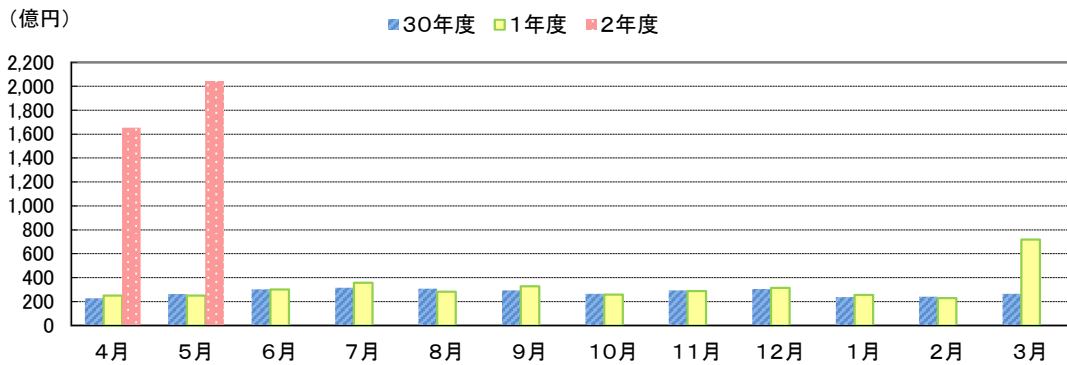
5月(月中)の代位弁済(金額)は、1,330百万円、前年同月比152.5%となりました。

このうち、製造業が全体の21.9%、卸売業が21.2%を占めました。

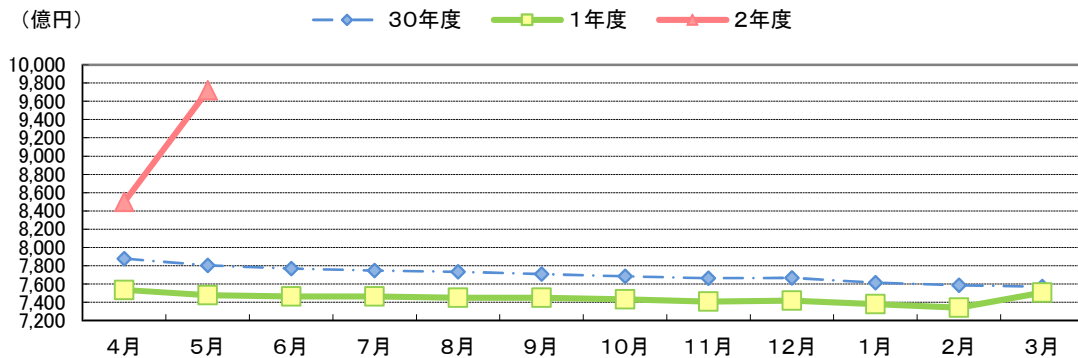
(単位:百万円)

	月 中			年 度 累 計		
	件 数	金 額	前年比(%)	件 数	金 額	前年比(%)
保証申込	17,917	320,222	1169.4	29,054	559,866	1018.9
保証承諾	11,786	203,847	816.6	20,001	369,045	737.3
保証債務残高	—	—	—	99,468	971,893	130.0
代位弁済	142	1,330	152.5	196	1,762	82.2
管理回収	36	236	97.8	70	524	104.6

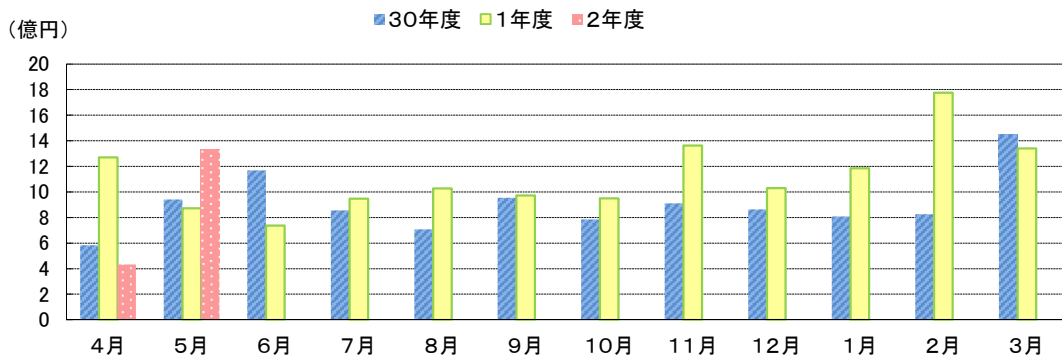
## 保証承諾の推移



## 保証債務残高の推移



## 代位弁済の推移



●部・支所別

(単位:百万円、%)

区分	保証承諾					保証債務残高			代位弁済				
	当月中		年度累計			当月末			当月中		年度累計		
	件数	金額	件数	金額	前年比	件数	金額	前年比	件数	金額	件数	金額	前年比
営業部	2,921	55,142	5,274	110,371	800.8	27,211	280,248	132.4	40	417	59	635	178.9
大濠支所	2,820	49,222	4,965	94,757	948.4	24,129	218,821	143.6	22	111	32	160	21.5
北九州支所	2,915	48,323	4,883	83,019	609.0	23,725	240,185	122.0	46	440	62	565	103.1
久留米支所	1,598	26,832	2,623	44,076	583.4	13,894	130,531	126.6	17	110	22	118	70.4
筑豊支所	785	13,190	1,204	21,066	588.8	6,368	64,710	117.2	17	252	21	283	91.7
大牟田支所	747	11,138	1,052	15,756	1042.2	4,141	37,398	131.2	0	0	0	0	0.0
合計	11,786	203,847	20,001	369,045	737.3	99,468	971,893	130.0	142	1,330	196	1,762	82.2

●資金使途別

(単位:百万円、%)

区分	保証承諾						代位弁済					
	当月中		年度累計			構成比	当月中		年度累計			構成比
	件数	金額	件数	金額	前年比		件数	金額	件数	金額	前年比	
運転資金	11,641	202,426	19,636	365,652	831.7	99.1	119	1,190	160	1,582	79.1	89.8
設備資金	58	591	151	1,443	55.6	0.4	6	69	10	84	384.6	4.8
運転設備	87	831	214	1,950	55.8	0.5	17	72	26	96	79.2	5.4
合計	11,786	203,847	20,001	369,045	737.3	100.0	142	1,330	196	1,762	82.2	100.0

今月のピックアップ

◆ 新型コロナウイルス感染症対応資金の創設について ◆

新型コロナウイルス感染症の影響を受けた中小企業者・小規模事業者の皆さまに対し、**3年間実質無利子・無担保、保証料ゼロ**の資金繰り支援を実施しています。

融資対象者	市町村から以下のいずれかの認定を受けた方 ①セーフティネット保証4号(売上高20%以上減少) ②セーフティネット保証5号(売上高5%以上減少) ③危機関連保証(売上高15%以上減少)
融資限度額	3,000万円以内
融資期間	10年以内(据置期間5年以内)
融資利率	1.3%(一部対象者を除き、貸付から <b>3年間は実質ゼロ</b> )
信用保証料	<b>事業者負担ゼロ</b> (一部対象者は1/2負担)



- 新型コロナウイルスに関する電話経営相談窓口を、土・日・祝日も当分の間設置しています。  
電話相談窓口：(092) 415-2604、415-2609 (午前9時～午後5時)
- 最新の情報・詳細につきましては、当協会ホームページをご覧ください。

福岡県信用保証協会   
<https://www.fukuoka-cgc.or.jp/>



福岡県信用保証協会

【お問い合わせ先】

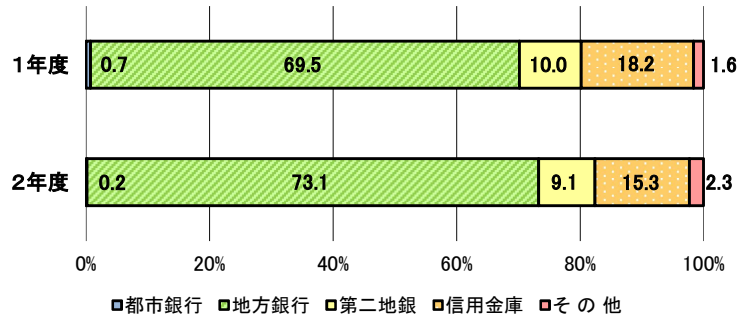
保証統括部 保証企画課

☎092-415-2609

# 構成比データ —令和2年5月— 【保証承諾】

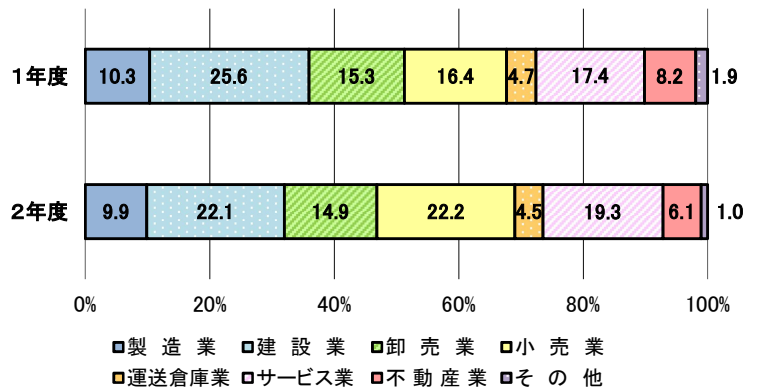
## ●金融機関群別 (単位:百万円、%)

	令和2年度累計		
	金額	前年比	構成比
都市銀行	636	173.3	0.2
地方銀行	269,836	776.2	73.1
第二地銀	33,731	673.3	9.1
信用金庫	56,359	619.5	15.3
その他	8,483	1,046.4	2.3
合計	369,045	737.3	100.0



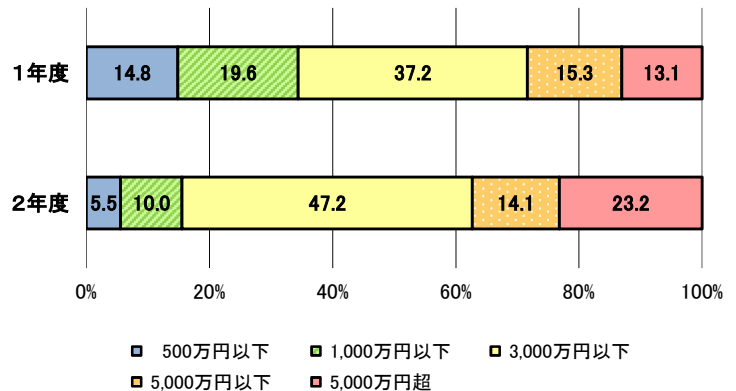
## ●業種別 (単位:百万円、%)

	令和2年度累計		
	金額	前年比	構成比
製造業	36,430	705.5	9.9
建設業	81,626	636.7	22.1
卸売業	54,922	716.0	14.9
小売業	81,754	993.7	22.2
運送倉庫業	16,587	706.4	4.5
サービス業	71,249	816.1	19.3
不動産業	22,629	549.9	6.1
その他	3,848	394.8	1.0
合計	369,045	737.3	100.0



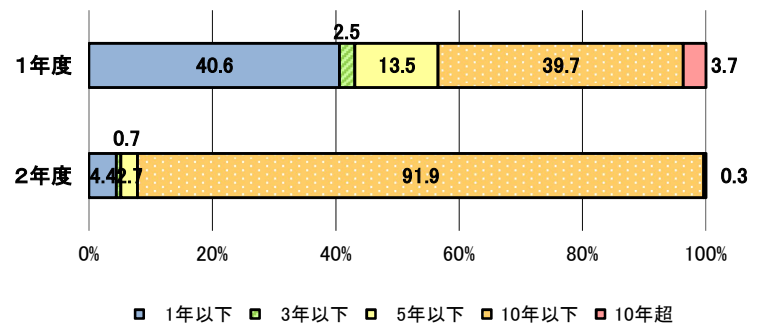
## ●金額別 (単位:百万円、%)

	令和2年度累計		
	金額	前年比	構成比
500万円以下	20,323	273.9	5.5
1,000万円以下	36,920	376.7	10.0
3,000万円以下	174,094	935.2	47.2
5,000万円以下	52,207	679.7	14.1
5,000万円超	85,501	1,309.0	23.2
合計	369,045	737.3	100.0



## ●期間別 (単位:百万円、%)

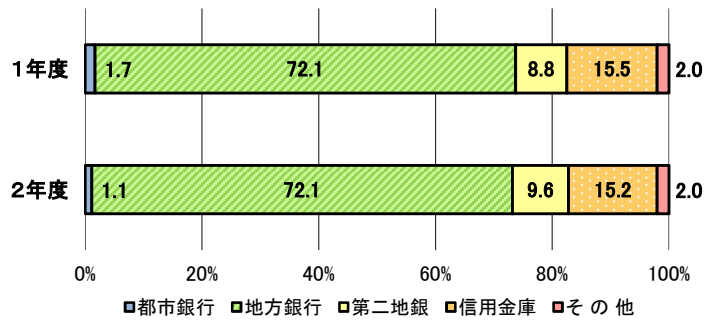
	令和2年度累計		
	金額	前年比	構成比
1年以下	16,355	80.5	4.4
3年以下	2,672	215.6	0.7
5年以下	9,859	145.6	2.7
10年以下	338,982	1,705.2	91.9
10年超	1,177	63.9	0.3
合計	369,045	737.3	100.0



## 構成比データ - 令和2年5月 - 【保証債務残高】

### ●金融機関群別 (単位:百万円、%)

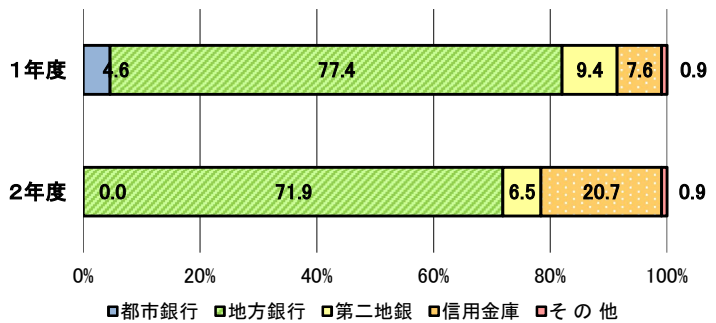
	令和2年度累計		
	金額	前年比	構成比
都市銀行	10,665	84.9	1.1
地方銀行	700,588	130.0	72.1
第二地銀	93,425	142.2	9.6
信用金庫	147,695	127.7	15.2
その他	19,520	129.5	2.0
合計	971,893	130.0	100.0



## 構成比データ - 令和2年5月 - 【代位弁済】

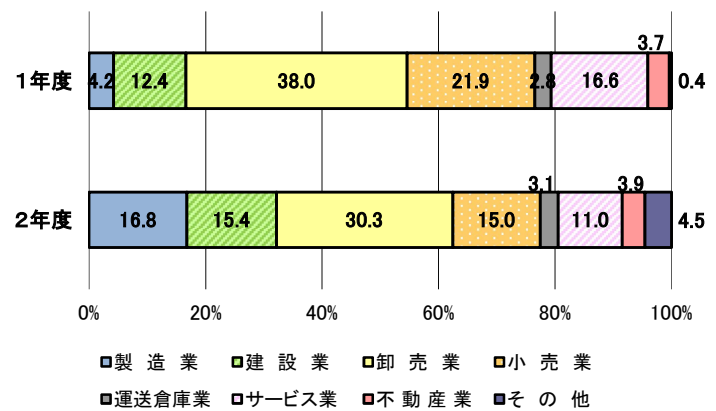
### ●金融機関群別 (単位:百万円、%)

	令和2年度累計		
	金額	前年比	構成比
都市銀行	0	0.0	0.0
地方銀行	1,266	76.3	71.9
第二地銀	115	56.9	6.5
信用金庫	365	223.2	20.7
その他	16	79.7	0.9
合計	1,762	82.2	100.0



### ●業種別 (単位:百万円、%)

	令和2年度累計		
	金額	前年比	構成比
製造業	296	330.2	16.8
建設業	271	101.7	15.4
卸売業	534	65.6	30.3
小売業	264	56.3	15.0
運送倉庫業	55	90.2	3.1
サービス業	194	54.5	11.0
不動産業	68	87.0	3.9
その他	80	1,031.5	4.5
合計	1,762	82.2	100.0





# 制度別業務状況 ー令和2年5月ー

(単位:百万円)

	保証承諾					保証債務残高			代位弁済		
	当月中		年度累計			当月末			年度累計		
	件数	金額	件数	金額	前年比(%)	件数	金額	前年比(%)	件数	金額	前年比(%)
<b>協会制度</b>	<b>681</b>	<b>7,476</b>	<b>1,748</b>	<b>20,791</b>	<b>67.0</b>	<b>30,029</b>	<b>356,247</b>	<b>104.0</b>	<b>43</b>	<b>563</b>	<b>109.7</b>
一般保証	109	1,617	326	4,724	53.6	13,373	162,130	102.9	18	266	142.4
当貸／カードローン	7	82	10	202	66.4	179	2,351	96.7	0	0	0.0
創業(等)関連	5	27	15	66	114.6	558	1,531	112.1	1	4	533.7
根保証	49	624	100	1,248	79.5	781	8,345	91.5	2	27	135.3
特定社債保証	0	0	0	0	0.0	96	4,825	105.7	0	0	0.0
ABL保証	6	84	7	91	101.8	70	1,225	98.1	0	0	0.0
経営安定関連保証	3	80	15	300	3000.0	307	4,561	91.1	0	0	0.0
全国小口	24	154	62	313	97.8	1,486	3,353	107.8	4	8	0.0
継短BIG・WIDE	428	3,957	1,067	11,197	76.8	5,531	85,336	102.5	10	202	353.2
新継短	24	344	55	922	0.0	45	810	0.0	0	0	0.0
危機関連	5	135	9	208	0.0	4	58	0.0	0	0	0.0
その他	21	374	82	1,521	28.7	7,599	81,722	109.2	8	56	23.1
<b>福岡県融資制度</b>	<b>7,190</b>	<b>123,815</b>	<b>9,915</b>	<b>180,013</b>	<b>2,196.0</b>	<b>29,019</b>	<b>291,821</b>	<b>147.3</b>	<b>59</b>	<b>523</b>	<b>81.8</b>
新規創業	11	52	22	97	58.1	687	2,087	117.9	2	5	102.4
小口事業	19	87	51	245	47.0	2,570	6,616	96.9	6	11	104.3
小規模事業者振興	6	94	23	248	118.0	652	4,750	111.6	0	0	0.0
長期経営安定	55	645	147	1,540	36.2	11,837	80,877	87.0	33	310	108.0
緊急経済対策	867	24,319	3,412	79,069	3,298.3	9,959	147,969	165.6	16	173	55.1
県コ口ナ	6,215	98,394	6,215	98,394	0.0	2,994	47,128	0.0	0	0	0.0
その他	17	225	45	420	65.1	320	2,394	80.6	2	22	1104.6
<b>福岡市融資制度</b>	<b>3,095</b>	<b>56,078</b>	<b>5,995</b>	<b>125,684</b>	<b>1,847.6</b>	<b>25,590</b>	<b>216,941</b>	<b>164.9</b>	<b>53</b>	<b>432</b>	<b>84.0</b>
創業支援	37	174	78	385	106.5	1,915	5,950	113.3	6	16	102.3
小口事業	56	287	184	899	45.9	8,367	22,635	100.9	18	43	80.8
商工業振興(一般)	24	321	76	1,302	42.9	4,552	43,528	101.1	12	98	91.3
経営安定化	666	19,902	3,331	87,562	9,003.9	9,347	125,487	224.6	15	259	91.0
福コ口ナ	2,298	35,230	2,298	35,230	0.0	990	15,376	0.0	0	0	0.0
その他	14	164	28	306	64.5	419	3,965	80.0	2	16	30.0
<b>北九州市融資制度</b>	<b>768</b>	<b>16,290</b>	<b>2,133</b>	<b>41,729</b>	<b>1,248.4</b>	<b>11,600</b>	<b>98,516</b>	<b>146.1</b>	<b>35</b>	<b>236</b>	<b>51.3</b>
開業支援	8	26	22	96	104.1	549	1,717	113.8	5	16	571.7
小規模企業者	41	174	111	460	47.1	4,252	11,433	97.4	13	31	185.6
一般(小口)	14	68	38	283	40.4	1,311	7,345	123.7	4	33	419.1
一般(長期)	3	30	14	208	19.4	1,587	19,479	94.1	6	62	39.4
景気対応	698	15,956	1,940	40,561	14,109.4	3,800	57,797	216.9	7	93	36.0
その他	4	37	8	121	55.9	101	746	83.9	0	0	0.0
豊前市融資制度	0	0	0	0	0.0	4	13	133.2	0	0	0.0
中間市融資制度	0	0	1	5	100.0	12	24	131.7	0	0	0.0
久留米市融資制度	43	134	160	473	100.1	2,570	5,966	98.3	6	9	50.1
大川市融資制度	4	33	18	160	470.6	181	782	119.7	0	0	0.0
飯塚市融資制度	0	0	0	0	0.0	0	0	0.0	0	0	0.0
田川市融資制度	0	0	0	0	0.0	14	38	182.1	0	0	0.0
大牟田市融資制度	3	13	24	150	418.8	101	293	152.3	0	0	0.0
柳川市融資制度	2	8	7	41	33.0	348	1,252	110.4	0	0	0.0
<b>県市融資制度計</b>	<b>11,105</b>	<b>196,371</b>	<b>18,253</b>	<b>348,254</b>	<b>1,831.5</b>	<b>69,439</b>	<b>615,646</b>	<b>151.9</b>	<b>153</b>	<b>1,199</b>	<b>73.6</b>
<b>合計</b>	<b>11,786</b>	<b>203,847</b>	<b>20,001</b>	<b>369,045</b>	<b>737.3</b>	<b>99,468</b>	<b>971,893</b>	<b>130.0</b>	<b>196</b>	<b>1,762</b>	<b>82.2</b>

# 地域別業務状況 — 令和2年5月 —

(単位:百万円)

	保証承諾					保証債務残高			代位弁済		
	当月中		年度累計			当月末			年度累計		
	件数	金額	件数	金額	前年比(%)	件数	金額	前年比(%)	件数	金額	前年比(%)
福岡市	4,029	74,589	7,312	152,948	880.8	36,480	366,819	139.4	70	617	71.0
筑紫野市	174	3,584	278	5,689	755.9	1,356	12,395	130.0	0	0	0.0
春日市	224	3,959	351	6,317	917.2	1,632	13,976	134.5	2	3	14.3
大野城市	234	4,096	402	7,223	603.4	1,936	18,616	138.7	5	81	410.4
宗像市	123	1,548	235	2,961	833.8	1,287	8,408	119.8	2	41	295.6
太宰府市	112	2,050	208	4,063	1025.4	1,013	9,334	132.8	1	11	119.4
古賀市	106	1,831	167	3,273	519.2	878	8,544	128.8	1	6	969.8
福津市	73	1,079	129	1,656	808.8	724	5,709	123.5	5	20	0.0
糸島市	158	2,345	250	3,806	711.6	1,319	10,329	142.4	2	11	51.0
那珂川市	133	2,272	235	4,040	1094.2	1,041	8,561	136.7	1	0	0.0
糟屋郡	398	7,320	694	13,443	827.9	3,761	38,100	125.0	2	6	19.2
<b>小計</b>	<b>5,764</b>	<b>104,674</b>	<b>10,261</b>	<b>205,419</b>	<b>851.7</b>	<b>51,427</b>	<b>500,793</b>	<b>136.9</b>	<b>91</b>	<b>796</b>	<b>78.8</b>
北九州市	2,297	38,536	3,938	67,992	616.6	19,133	197,265	122.1	45	356	58.6
行橋市	164	2,408	251	3,877	662.0	1,020	10,602	130.7	7	64	0.0
豊前市	38	586	67	968	325.5	374	3,585	125.0	0	0	0.0
中間市	75	1,210	122	1,703	683.8	612	4,392	112.3	4	70	0.0
遠賀郡	147	2,095	224	3,168	461.0	1,346	10,393	114.0	4	43	149.7
京都郡	134	2,481	195	3,809	812.5	816	9,249	125.0	1	3	0.0
築上郡	34	583	55	816	483.3	346	3,023	109.6	1	30	0.0
<b>小計</b>	<b>2,889</b>	<b>47,899</b>	<b>4,852</b>	<b>82,332</b>	<b>610.6</b>	<b>23,647</b>	<b>238,509</b>	<b>121.9</b>	<b>62</b>	<b>565</b>	<b>88.8</b>
久留米市	772	13,411	1,310	23,003	618.7	6,826	64,154	131.5	13	76	50.2
八女市	201	3,306	307	5,043	555.9	1,422	13,559	129.0	0	0	0.0
筑後市	103	1,713	172	2,503	684.1	804	7,270	125.0	2	6	0.0
大川市	154	2,853	219	3,965	855.5	1,075	11,595	124.1	5	33	230.2
小郡市	67	1,014	107	1,568	561.8	582	4,981	132.9	0	0	0.0
うきは市	44	680	73	1,388	332.0	662	5,600	113.3	0	0	0.0
朝倉市	87	1,291	153	2,406	729.3	1,069	10,110	110.0	2	3	0.0
朝倉郡	44	576	82	1,183	533.2	516	4,274	121.7	0	0	0.0
三井郡	28	510	45	848	747.8	252	2,564	131.9	0	0	0.0
三潁郡	37	660	56	1,078	721.1	253	2,392	135.0	0	0	0.0
八女郡	56	665	87	1,030	395.5	362	3,019	127.3	0	0	0.0
<b>小計</b>	<b>1,593</b>	<b>26,676</b>	<b>2,611</b>	<b>44,013</b>	<b>609.1</b>	<b>13,823</b>	<b>129,518</b>	<b>127.1</b>	<b>22</b>	<b>118</b>	<b>69.6</b>
直方市	109	1,760	182	3,589	558.2	997	11,736	120.8	3	5	26.9
飯塚市	356	5,693	505	8,454	714.0	2,196	22,935	118.9	5	109	574.7
田川市	63	1,104	103	1,607	289.2	755	7,276	110.0	4	21	8.7
宮若市	51	1,080	74	1,444	1296.1	453	4,864	118.6	0	0	0.0
嘉麻市	67	1,318	99	2,048	804.4	504	4,747	122.5	0	0	0.0
鞍手郡	44	629	79	1,167	662.2	380	3,410	112.8	6	139	0.0
嘉穂郡	22	372	34	658	708.7	157	1,831	111.3	0	0	0.0
田川郡	85	1,514	150	2,633	417.9	977	8,947	120.3	3	9	223.6
<b>小計</b>	<b>797</b>	<b>13,468</b>	<b>1,226</b>	<b>21,601</b>	<b>592.2</b>	<b>6,419</b>	<b>65,747</b>	<b>118.1</b>	<b>21</b>	<b>283</b>	<b>91.7</b>
大牟田市	373	5,086	526	7,240	1101.4	2,065	18,247	128.7	0	0	0.0
柳川市	289	4,951	399	6,782	1078.5	1,469	14,262	139.0	0	0	0.0
みやま市	81	1,092	126	1,659	572.7	617	4,815	115.6	0	0	0.0
<b>小計</b>	<b>743</b>	<b>11,129</b>	<b>1,051</b>	<b>15,680</b>	<b>995.1</b>	<b>4,151</b>	<b>37,324</b>	<b>130.5</b>	<b>0</b>	<b>0</b>	<b>0.0</b>
福岡県外	0	0	0	0	0.0	1	2	85.3	0	0	0.0
<b>合計</b>	<b>11,786</b>	<b>203,847</b>	<b>20,001</b>	<b>369,045</b>	<b>737.3</b>	<b>99,468</b>	<b>971,893</b>	<b>130.0</b>	<b>196</b>	<b>1,762</b>	<b>82.2</b>

※「福岡県外」欄は住所が福岡県外にある方の数値です。

# 金融機関別業務状況 ー令和2年5月ー

## No.1

(単位:百万円)

	保証承諾					保証債務残高			代位弁済		
	当月中		年度累計			当月末			年度累計		
	件数	金額	件数	金額	前年比(%)	件数	金額	前年比(%)	件数	金額	前年比(%)
みずほ銀行	3	120	3	120	0.0	136	1,879	79.0	0	0	0.0
三菱UFJ銀行	0	0	1	40	133.3	128	2,076	81.6	0	0	0.0
三井住友銀行	7	141	14	331	117.4	355	4,511	84.2	0	0	0.0
りそな銀行	5	105	8	145	263.6	80	2,198	96.7	0	0	0.0
<b>都市銀行計</b>	<b>15</b>	<b>366</b>	<b>26</b>	<b>636</b>	<b>173.3</b>	<b>699</b>	<b>10,665</b>	<b>84.9</b>	<b>0</b>	<b>0</b>	<b>0.0</b>
広島銀行	1	15	3	95	0.0	17	144	130.5	0	0	0.0
山口銀行	0	0	0	0	0.0	5	59	88.5	0	0	0.0
百十四銀行	3	70	3	70	0.0	13	202	95.1	0	0	0.0
伊予銀行	1	20	1	20	666.7	27	423	105.9	0	0	0.0
福岡銀行	2,365	46,461	3,773	77,535	916.1	19,996	189,200	121.8	45	391	50.5
筑邦銀行	668	12,647	1,213	25,566	487.4	6,359	74,839	137.5	5	32	222.3
佐賀銀行	525	11,269	864	20,495	1,002.1	3,830	45,519	138.3	7	46	81.5
十八銀行	21	493	34	789	1,593.1	219	2,134	99.1	2	8	0.0
親和銀行	37	764	69	1,267	463.9	661	6,581	104.5	0	0	0.0
肥後銀行	5	54	8	78	250.0	59	333	104.3	0	0	0.0
大分銀行	0	0	0	0	0.0	46	493	93.0	0	0	0.0
宮崎銀行	1	4	1	4	0.0	2	23	0.0	0	0	0.0
鹿児島銀行	0	0	0	0	0.0	5	22	499.4	0	0	0.0
西日本シティ銀行	3,712	68,451	6,457	133,569	813.1	30,687	340,698	136.7	58	692	95.5
北九州銀行	266	6,162	436	10,349	469.3	2,705	39,919	108.5	8	98	216.1
<b>地方銀行計</b>	<b>7,605</b>	<b>146,410</b>	<b>12,862</b>	<b>269,836</b>	<b>776.2</b>	<b>64,631</b>	<b>700,588</b>	<b>130.0</b>	<b>125</b>	<b>1,266</b>	<b>76.3</b>
みずほ信託銀行	0	0	0	0	0.0	0	0	0.0	0	0	0.0
<b>信託銀行計</b>	<b>0</b>	<b>0</b>	<b>0</b>	<b>0</b>	<b>0.0</b>	<b>0</b>	<b>0</b>	<b>0.0</b>	<b>0</b>	<b>0</b>	<b>0.0</b>
もみじ銀行	1	3	1	3	0.0	17	118	136.8	0	0	0.0
西京銀行	8	157	13	233	228.1	175	1,766	94.3	1	24	0.0
福岡中央銀行	1,164	18,795	2,008	32,176	690.7	11,140	87,384	144.5	18	90	47.8
佐賀共栄銀行	25	268	35	332	1,207.3	122	824	151.3	0	0	0.0
長崎銀行	0	0	0	0	0.0	0	0	0.0	0	0	0.0
熊本銀行	23	452	31	516	404.3	161	1,566	119.0	0	0	0.0
豊和銀行	7	124	18	268	426.0	102	1,081	122.4	0	0	0.0
宮崎太陽銀行	0	0	1	6	0.0	3	8	112.8	0	0	0.0
南日本銀行	4	110	11	198	638.7	74	677	138.9	0	0	0.0
<b>第二地銀協加盟行計</b>	<b>1,232</b>	<b>19,909</b>	<b>2,118</b>	<b>33,731</b>	<b>673.3</b>	<b>11,794</b>	<b>93,425</b>	<b>142.2</b>	<b>19</b>	<b>115</b>	<b>56.9</b>
信金中央金庫	0	0	0	0	0.0	0	0	0.0	0	0	0.0
西中国信用金庫	0	0	0	0	0.0	1	3	75.3	0	0	0.0
福岡信用金庫	324	4,136	564	7,492	708.8	2,275	17,233	142.4	3	14	62.8
福岡ひびき信用金庫	889	11,638	1,622	22,281	578.5	6,532	54,539	126.8	20	183	201.2
大牟田柳川信用金庫	373	4,530	545	6,397	1,025.2	1,973	14,706	132.6	0	0	0.0
筑後信用金庫	274	3,273	504	5,645	627.1	2,698	17,504	127.2	5	14	0.0
飯塚信用金庫	251	3,465	359	5,722	548.7	1,486	14,902	130.5	3	18	325.5
田川信用金庫	22	177	34	269	736.4	284	1,611	96.0	0	0	0.0
大川信用金庫	189	3,152	286	4,796	806.7	1,394	13,309	129.9	4	32	143.5
遠賀信用金庫	177	1,976	338	3,759	390.9	2,512	13,749	112.8	11	105	2,546.2
唐津信用金庫	0	0	0	0	0.0	1	5	0.0	0	0	0.0
佐賀信用金庫	0	0	0	0	0.0	5	54	166.8	0	0	0.0
熊本中央信用金庫	0	0	0	0	0.0	2	4	0.0	0	0	0.0
大分みらい信用金庫	0	0	0	0	0.0	10	76	85.3	0	0	0.0
<b>信用金庫計</b>	<b>2,499</b>	<b>32,347</b>	<b>4,252</b>	<b>56,359</b>	<b>619.5</b>	<b>19,173</b>	<b>147,695</b>	<b>127.7</b>	<b>46</b>	<b>365</b>	<b>223.2</b>



# 金融機関別業務状況 ー令和2年5月ー

## No.2

(単位:百万円)

	保証承諾					保証債務残高			代位弁済		
	当月中		年度累計			当月末			年度累計		
	件数	金額	件数	金額	前年比(%)	件数	金額	前年比(%)	件数	金額	前年比(%)
横浜幸銀信用組合	7	198	11	383	1,207.6	73	1,028	170.0	0	0	0.0
朝銀西信用組合	1	3	1	3	0.0	7	40	60.1	1	4	0.0
福岡県医師信用組合	0	0	0	0	0.0	0	0	0.0	0	0	0.0
福岡県信用組合	420	4,437	714	7,547	1,203.8	2,669	13,330	149.0	3	6	38.3
<b>信用組合計</b>	<b>428</b>	<b>4,638</b>	<b>726</b>	<b>7,933</b>	<b>1,204.4</b>	<b>2,749</b>	<b>14,398</b>	<b>149.7</b>	<b>4</b>	<b>10</b>	<b>68.4</b>
商工組合中央金庫	6	174	14	543	357.3	384	5,039	93.9	2	6	111.4
農林中央金庫	0	0	0	0	0.0	0	0	0.0	0	0	0.0
日本政策投資銀行	0	0	0	0	0.0	0	0	0.0	0	0	0.0
日本政策金融公庫	0	0	0	0	0.0	1	11	87.7	0	0	0.0
<b>政府系銀行計</b>	<b>6</b>	<b>174</b>	<b>14</b>	<b>543</b>	<b>357.3</b>	<b>385</b>	<b>5,050</b>	<b>93.9</b>	<b>2</b>	<b>6</b>	<b>111.4</b>
九州労働金庫	0	0	0	0	0.0	0	0	0.0	0	0	0.0
<b>労働金庫計</b>	<b>0</b>	<b>0</b>	<b>0</b>	<b>0</b>	<b>0.0</b>	<b>0</b>	<b>0</b>	<b>0.0</b>	<b>0</b>	<b>0</b>	<b>0.0</b>
損害保険ジャパン日本興亜(株)	0	0	0	0	0.0	0	0	0.0	0	0	0.0
<b>保険会社計</b>	<b>0</b>	<b>0</b>	<b>0</b>	<b>0</b>	<b>0.0</b>	<b>0</b>	<b>0</b>	<b>0.0</b>	<b>0</b>	<b>0</b>	<b>0.0</b>
福岡県信用農業協同組合連合会	0	0	0	0	0.0	0	0	0.0	0	0	0.0
粕屋農業協同組合	0	0	0	0	0.0	0	0	0.0	0	0	0.0
福岡市東部農業協同組合	0	0	0	0	0.0	3	8	72.5	0	0	0.0
福岡市農業協同組合	0	0	2	4	0.0	33	63	115.9	0	0	0.0
福岡八女農業協同組合	0	0	0	0	0.0	1	1	6.8	0	0	0.0
北九州農業協同組合	0	0	0	0	0.0	0	0	0.0	0	0	0.0
福岡京築農業協同組合	0	0	0	0	0.0	0	0	0.0	0	0	0.0
<b>農協計</b>	<b>0</b>	<b>0</b>	<b>2</b>	<b>4</b>	<b>0.0</b>	<b>37</b>	<b>72</b>	<b>96.5</b>	<b>0</b>	<b>0</b>	<b>0.0</b>
新生銀行	0	0	0	0	0.0	0	0	0.0	0	0	0.0
あおぞら銀行	0	0	0	0	0.0	0	0	0.0	0	0	0.0
SBJ銀行	1	3	1	3	0.0	0	0	0.0	0	0	0.0
その他	0	0	0	0	0.0	0	0	0.0	0	0	0.0
<b>合計</b>	<b>11,786</b>	<b>203,847</b>	<b>20,001</b>	<b>369,045</b>	<b>737.3</b>	<b>99,468</b>	<b>971,893</b>	<b>130.0</b>	<b>196</b>	<b>1,762</b>	<b>82.2</b>

※個々の金額の合計には四捨五入の関係から必ずしも合計値と一致しません。

※横浜幸銀信用組合の数値には合併前の九州幸銀信用組合の数値を含みます。

※福岡県信用組合(旧 福岡県中央信用組合)の数値には合併前の福岡県南部信用組合、とびうめ信用組合の数値を含みます。