

MONTHLY DATA MAIL

9

2020
vol.329



CONTENTS ~令和2年8月~

業務概況	1-2
構成比データ	3-4
制度別業務状況	5
地域別業務状況	6
金融機関別業務状況	7-8



福岡県信用保証協会

<https://www.fukuoka-cgc.or.jp/>



業務概況 ー令和2年8月ー

8月中の保証承諾(金額)は、132,099百万円、前年同月比469.7%となりました。

また、県・市融資制度は、前年同月比1177.9%となりました。

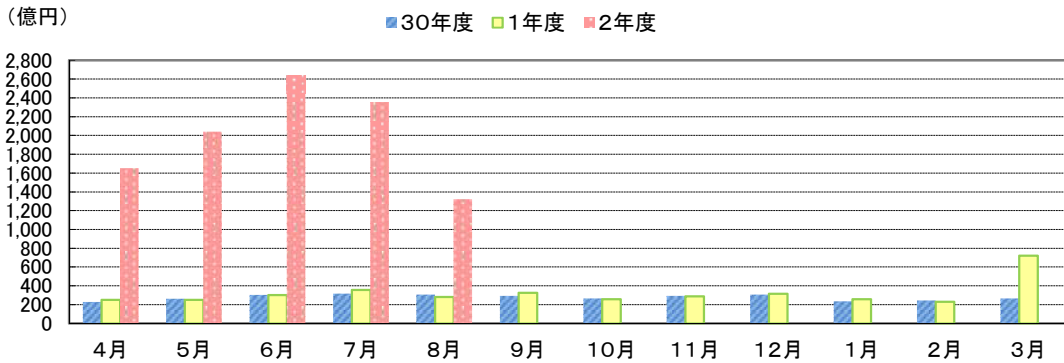
8月(月中)の代位弁済(金額)は、451百万円、前年同月比44%となりました。

このうち、小売業が全体の42%、サービス業が30.4%を占めました。

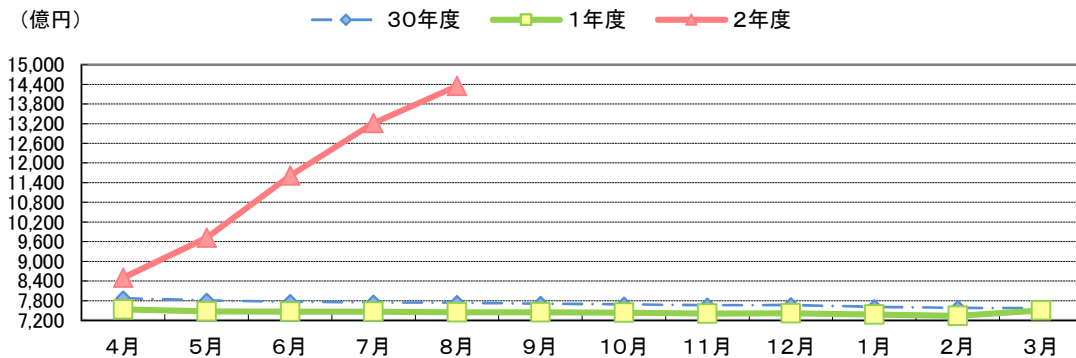
(単位:百万円)

	月 中			年 度 累 計		
	件 数	金 額	前年比(%)	件 数	金 額	前年比(%)
保証申込	7,500	125,545	416.0	63,618	1,167,717	738.1
保証承諾	8,228	132,099	469.7	57,272	1,000,455	695.2
保証債務残高	—	—	—	121,607	1,434,863	192.6
代位弁済	74	451	44.0	474	3,724	76.7
管理回収	30	240	92.4	190	1,369	87.3

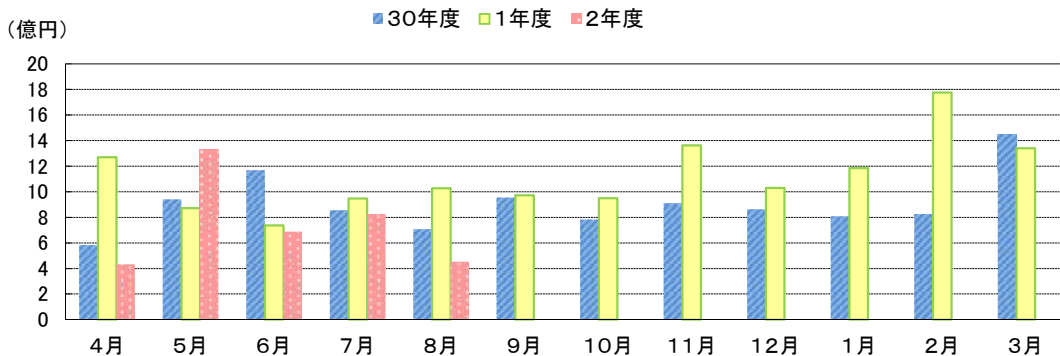
保証承諾の推移



保証債務残高の推移



代位弁済の推移



●部・支所別

(単位:百万円、%)

区分	保証承諾					保証債務残高			代位弁済				
	当月中		年度累計			当月末			当月中		年度累計		
	件数	金額	件数	金額	前年比	件数	金額	前年比	件数	金額	件数	金額	前年比
営業部	2,273	41,991	15,471	302,648	768.9	33,076	417,620	198.6	26	169	142	1,260	106.0
大濠支所	2,005	30,642	14,028	251,900	786.9	29,313	334,582	217.8	23	117	111	668	50.1
北九州支所	1,856	31,078	13,519	234,729	626.2	28,910	354,691	182.4	18	125	130	1,152	88.3
久留米支所	1,309	17,342	8,042	118,565	602.4	17,019	182,149	177.0	6	37	50	273	59.8
筑豊支所	516	7,051	3,869	58,269	557.5	8,313	93,893	169.4	1	5	35	335	71.0
大牟田支所	269	3,996	2,343	34,344	698.2	4,976	51,927	184.2	0	0	6	37	36.4
合計	8,228	132,099	57,272	1,000,455	695.2	121,607	1,434,863	192.6	74	451	474	3,724	76.7

●資金使途別

(単位:百万円、%)

区分	保証承諾						代位弁済					
	当月中		年度累計			構成比	当月中		年度累計			構成比
	件数	金額	件数	金額	前年比		件数	金額	件数	金額	前年比	
運転資金	8,057	130,178	56,418	991,628	769.3	99.1	62	322	400	3,313	73.9	89.0
設備資金	67	840	345	3,979	56.1	0.4	7	108	23	211	239.3	5.7
運転設備	104	1,082	509	4,848	61.2	0.5	5	22	51	199	71.3	5.3
合計	8,228	132,099	57,272	1,000,455	695.2	100.0	74	451	474	3,724	76.7	100.0

今月のトピックス

◆ 『令和2年7月豪雨』により被災された中小企業者への支援について ◆

このたびの豪雨により被害を受けられた皆さまに、心よりお見舞い申し上げます。
一日も早く復旧されますよう、心よりお祈り申し上げます。

被災された中小企業者の方への金融支援として、既存の福岡県緊急経済対策資金と別枠で
ご利用いただける『緊急特別融資枠』が創設されましたので、ご利用ください。

福岡県緊急経済対策資金『緊急特別融資枠』	
対象者	令和2年7月豪雨で被災された県内中小企業者
融資限度額	3,000万円（既存の緊急経済対策資金とは別枠）
対象資金	災害復旧に要する設備資金・運転資金
融資期間	10年以内（据置2年以内）
金利	年0.90%
保証料率	年0.00%（福岡県全額負担）
担保	必要に応じて
保証人	原則として法人代表者以外は不要
必要書類等	通常の申込書類に加えて、市町村等が発行する「罹災証明書」または「被災証明書」
受付期間	令和2年8月25日～令和3年3月31日（保証協会申込受付分まで）



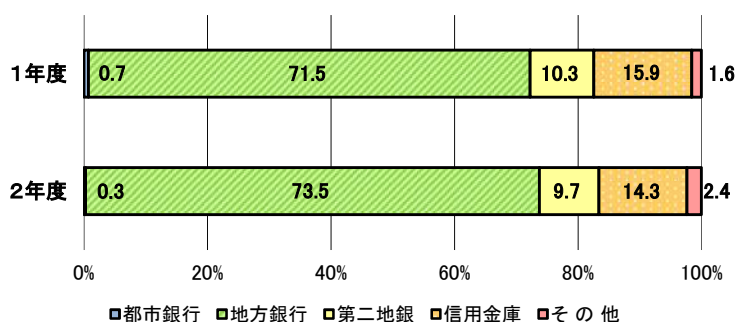
福岡県信用保証協会

【お問い合わせ先】 保証統括部 保証企画課 ☎092-415-2609

構成比データ —令和2年8月— 【保証承諾】

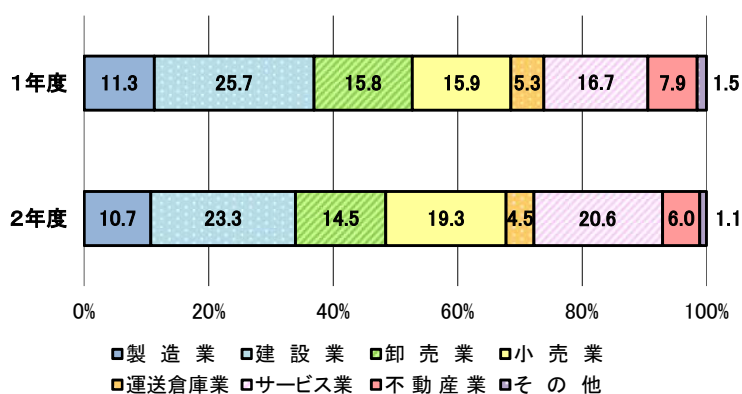
●金融機関群別 (単位:百万円、%)

	令和2年度累計		
	金額	前年比	構成比
都市銀行	2,637	246.7	0.3
地方銀行	735,006	714.5	73.5
第二地銀	96,561	649.7	9.7
信用金庫	142,579	625.0	14.3
その他	23,671	1,035.8	2.4
合計	1,000,455	695.2	100.0



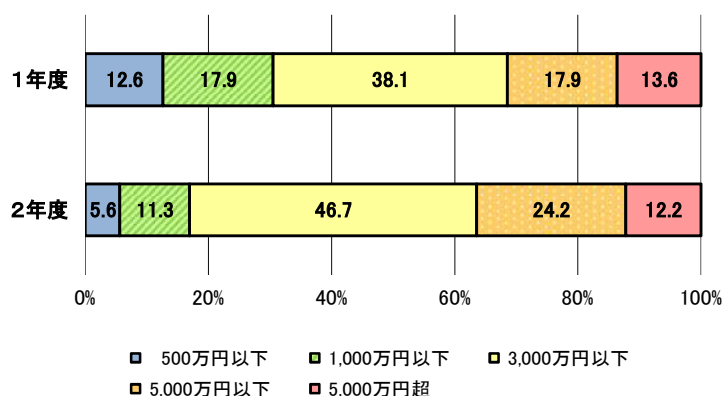
●業種別 (単位:百万円、%)

	令和2年度累計		
	金額	前年比	構成比
製造業	106,874	659.9	10.7
建設業	232,792	630.3	23.3
卸売業	145,145	638.7	14.5
小売業	193,577	848.2	19.3
運送倉庫業	44,680	589.3	4.5
サービス業	206,486	858.4	20.6
不動産業	59,755	524.9	6.0
その他	11,146	504.3	1.1
合計	1,000,455	695.2	100.0



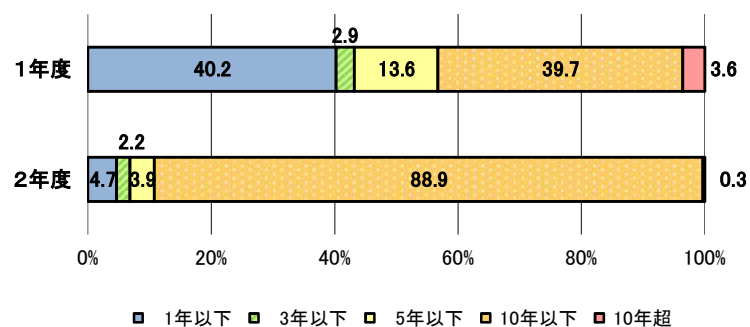
●金額別 (単位:百万円、%)

	令和2年度累計		
	金額	前年比	構成比
500万円以下	55,951	308.2	5.6
1,000万円以下	113,182	440.5	11.3
3,000万円以下	466,851	852.1	46.7
5,000万円以下	242,142	942.3	24.2
5,000万円超	122,329	625.0	12.2
合計	1,000,455	695.2	100.0



●期間別 (単位:百万円、%)

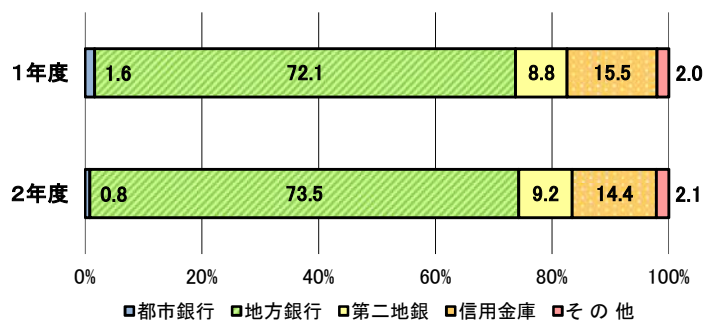
	令和2年度累計		
	金額	前年比	構成比
1年以下	46,559	80.4	4.7
3年以下	21,711	512.2	2.2
5年以下	39,482	202.2	3.9
10年以下	889,671	1,557.8	88.9
10年超	3,032	59.1	0.3
合計	1,000,455	695.2	100.0



構成比データ —令和2年8月— 【保証債務残高】

●金融機関群別 (単位:百万円、%)

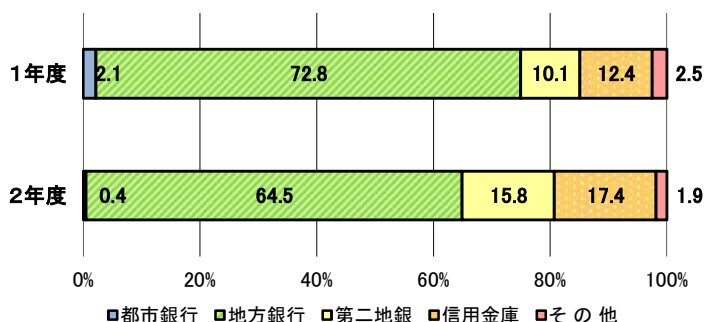
	令和2年度累計		
	金額	前年比	構成比
都市銀行	11,377	94.6	0.8
地方銀行	1,054,601	196.3	73.5
第二地銀	131,357	200.4	9.2
信用金庫	207,314	180.1	14.4
その他	30,212	203.2	2.1
合計	1,434,863	192.6	100.0



構成比データ —令和2年8月— 【代位弁済】

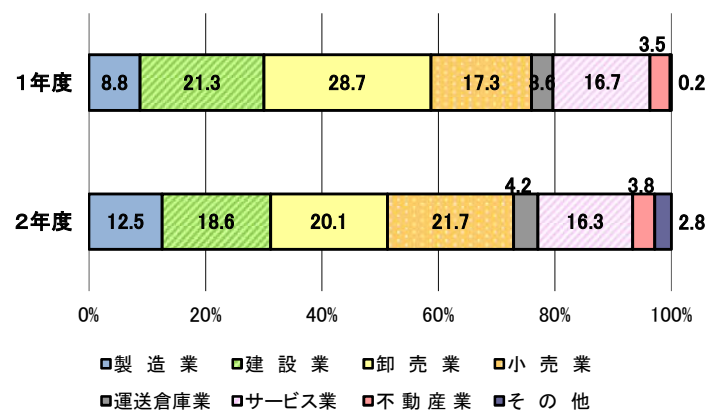
●金融機関群別 (単位:百万円、%)

	令和2年度累計		
	金額	前年比	構成比
都市銀行	16	15.7	0.4
地方銀行	2,401	68.0	64.5
第二地銀	588	119.7	15.8
信用金庫	648	107.7	17.4
その他	70	57.1	1.9
合計	3,724	76.7	100.0



●業種別 (単位:百万円、%)

	令和2年度累計		
	金額	前年比	構成比
製造業	466	109.5	12.5
建設業	694	67.3	18.6
卸売業	748	53.7	20.1
小売業	807	96.2	21.7
運送倉庫業	155	87.6	4.2
サービス業	607	75.0	16.3
不動産業	141	84.1	3.8
その他	106	958.7	2.8
合計	3,724	76.7	100.0



制度別業務状況 ー令和2年8月ー

(単位:百万円)

	保証承諾					保証債務残高			代位弁済		
	当月中		年度累計			当月末			年度累計		
	件数	金額	件数	金額	前年比(%)	件数	金額	前年比(%)	件数	金額	前年比(%)
協会制度	501	9,135	3,751	55,812	60.1	28,423	338,313	96.5	108	1,121	88.4
一般保証	77	1,338	665	10,045	37.5	12,916	155,461	96.7	46	553	140.1
当貸／カードローン	5	105	24	390	56.6	168	2,275	96.2	1	0	1.7
創業(等)関連	8	29	33	141	70.9	517	1,397	98.8	4	20	235.1
根保証	48	775	280	3,562	91.3	736	8,030	90.4	3	37	117.7
特定社債保証	3	336	4	376	188.0	93	4,682	110.0	0	0	0.0
A B L保証	7	137	24	392	106.1	68	1,215	99.9	1	1	0.0
経営安定関連保証	1	8	28	704	239.5	287	4,395	89.4	0	0	0.0
全国小口	7	35	88	450	59.5	1,287	2,837	89.0	8	20	806.7
継短BIG・WIDE	303	5,293	2,312	33,130	77.9	5,010	78,361	92.8	28	360	142.5
新継短	16	402	134	3,102	0.0	122	2,778	0.0	0	0	0.0
危機関連	1	40	13	418	0.0	7	255	0.0	0	0	0.0
その他	25	637	146	3,101	18.0	7,212	76,627	96.8	17	130	35.4
福岡県融資制度	4,912	79,831	32,908	564,684	2,647.2	47,998	630,959	328.7	133	943	0.0
新規創業	15	66	59	288	68.4	624	1,921	100.8	3	8	150.9
小口事業	15	80	85	426	30.9	2,035	4,918	70.0	14	27	61.1
小規模事業者振興	5	27	35	389	45.6	606	4,284	96.9	1	3	3.1
長期経営安定	29	369	254	2,715	25.1	10,911	73,920	82.1	74	533	73.4
緊急経済対策	181	5,918	4,309	112,407	1,778.1	8,335	145,745	170.4	37	344	56.1
県コ口ナ	4,658	73,273	28,093	447,715	0.0	25,236	398,168	0.0	0	0	0.0
その他	9	99	73	744	48.6	251	2,002	65.3	4	28	132.5
福岡市融資制度	2,263	38,013	16,265	312,811	1,663.5	31,014	352,484	274.9	154	1,106	98.7
創業支援	30	191	162	871	96.0	1,689	5,323	98.1	10	28	57.1
小口事業	37	242	297	1,583	31.7	6,854	17,553	75.8	48	143	92.6
商工業振興(一般)	18	224	136	2,203	25.6	4,300	40,416	93.1	30	233	68.5
経営安定化	193	7,071	4,309	126,080	5,298.6	7,878	127,568	248.5	56	564	111.0
福コ口ナ	1,968	30,044	11,277	181,017	0.0	9,920	158,146	0.0	0	0	0.0
その他	17	242	84	1,058	55.2	373	3,478	71.3	10	138	201.2
北九州市融資制度	151	4,073	2,833	62,776	683.9	10,380	103,407	157.0	68	527	56.8
開業支援	16	75	71	378	128.9	505	1,646	101.3	7	22	373.4
小規模企業者	24	127	190	822	34.1	3,584	9,095	75.8	26	64	116.1
一般(小口)	7	57	64	450	24.9	1,240	6,637	102.8	4	33	266.7
一般(長期)	3	84	28	506	15.2	1,473	18,118	89.0	13	158	50.8
景気対応	99	3,718	2,459	60,320	6,913.9	3,509	67,268	273.2	16	231	43.7
その他	2	12	21	300	63.0	69	642	79.8	2	19	126.5
豊前市融資制度	0	0	0	0	0.0	3	6	64.2	0	0	0.0
中間市融資制度	0	0	1	5	100.0	12	23	127.2	0	0	0
久留米市融資制度	371	987	1,381	3,804	339.7	3,183	7,675	127.7	11	27	86.1
大川市融資制度	0	0	19	170	124.5	157	670	96.4	0	0	0.0
飯塚市融資制度	27	53	68	126	0.0	49	90	13,781.8	0	0	0.0
田川市融資制度	0	0	0	0	0.0	14	36	89.7	0	0	0.0
大牟田市融資制度	2	4	33	191	451.4	94	274	136.6	0	0	0.0
柳川市融資制度	1	4	13	76	22.4	280	925	76.8	0	0	0.0
県市融資制度計	7,727	122,964	53,521	944,642	1,853.0	93,184	1,096,549	278.1	366	2,603	0.0
合計	8,228	132,099	57,272	1,000,455	695.2	121,607	1,434,863	192.6	474	3,724	76.7

地域別業務状況 — 令和2年8月 —

(単位:百万円)

	保証承諾					保証債務残高			代位弁済		
	当月中		年度累計			当月末			年度累計		
	件数	金額	件数	金額	前年比(%)	件数	金額	前年比(%)	件数	金額	前年比(%)
福岡市	3,047	53,094	21,293	414,694	785.7	44,408	554,258	210.8	192	1,526	77.8
筑紫野市	100	1,613	751	13,825	759.0	1,696	19,463	203.9	1	8	24.7
春日市	111	1,608	890	14,112	767.0	1,980	19,814	194.1	5	10	10.2
大野城市	154	2,762	1,138	20,215	713.5	2,350	27,906	206.3	13	109	143.7
宗像市	107	1,199	648	8,462	615.6	1,489	12,577	177.4	6	50	104.2
太宰府市	83	1,521	553	9,916	684.7	1,227	13,621	193.5	3	18	76.4
古賀市	80	1,282	483	8,485	641.1	1,097	12,842	190.4	2	20	2,201.4
福津市	56	717	389	5,086	727.0	856	8,310	176.8	6	22	0.0
糸島市	125	1,665	702	10,503	745.2	1,591	15,363	207.5	3	22	51.8
那珂川市	80	1,238	619	10,806	1083.8	1,253	13,423	217.9	5	15	138.3
糟屋郡	349	6,310	2,111	39,882	733.3	4,594	57,433	189.2	17	125	84.3
小計	4,292	73,008	29,577	555,985	772.6	62,541	755,009	206.4	253	1,925	78.8
北九州市	1,499	25,911	10,826	192,630	619.0	23,197	290,946	182.1	97	807	62.0
行橋市	77	1,116	627	10,058	912.9	1,276	15,531	193.7	11	73	166.7
豊前市	37	416	210	2,790	488.7	422	4,470	158.7	4	84	0.0
中間市	45	368	338	4,429	544.7	759	6,760	175.2	7	84	2,646.1
遠賀郡	101	1,543	742	10,650	634.5	1,686	16,176	180.7	6	50	139.0
京都郡	50	762	482	8,995	728.0	1,009	13,278	186.5	2	12	1,590.3
築上郡	31	488	193	2,815	589.5	409	4,251	156.7	3	41	0.0
小計	1,840	30,604	13,418	232,369	628.1	28,758	351,412	181.8	130	1,152	83.1
久留米市	724	8,662	4,271	59,726	636.3	8,565	90,243	185.7	24	122	38.4
八女市	108	1,612	736	11,854	500.3	1,674	18,516	172.9	2	4	43.0
筑後市	80	1,182	508	7,423	709.8	985	10,893	187.0	7	42	0.0
大川市	93	1,351	644	10,825	675.0	1,333	16,573	179.3	10	58	113.0
小郡市	51	712	302	4,405	662.3	695	6,914	183.8	2	9	0.0
うきは市	54	875	296	4,711	489.7	778	7,535	155.2	0	0	0.0
朝倉市	91	1,531	514	8,308	640.1	1,246	13,666	152.2	4	35	54.8
朝倉郡	31	407	251	4,233	696.8	608	6,351	183.5	1	4	112.5
三井郡	20	297	135	2,154	458.7	296	3,252	160.8	0	0	0.0
三潴郡	16	184	145	2,236	687.5	312	3,191	177.5	0	0	0.0
八女郡	35	478	215	2,682	548.9	435	4,051	168.6	0	0	0.0
小計	1,303	17,290	8,017	118,557	616.8	16,927	181,185	178.3	50	274	60.9
直方市	86	1,740	546	11,114	553.6	1,231	16,654	172.1	4	10	28.9
飯塚市	195	1,937	1,766	21,880	626.1	3,243	34,671	179.5	8	120	115.5
田川市	52	894	333	5,518	398.4	906	10,157	151.8	6	23	9.8
宮若市	46	697	259	4,608	657.2	569	7,360	174.9	1	3	10.2
嘉麻市	28	394	267	4,251	483.0	623	6,783	172.5	3	14	44.4
鞍手郡	31	406	231	3,663	666.5	463	5,162	175.5	8	149	0.0
嘉穂郡	6	122	79	1,357	429.5	198	2,420	146.1	0	0	0.0
田川郡	79	1,070	436	7,032	518.3	1,157	12,268	164.9	5	15	290.7
小計	523	7,258	3,917	59,421	555.8	8,390	95,475	170.9	35	335	71.0
大牟田市	133	2,091	1,151	16,023	641.4	2,468	24,671	175.1	5	34	42.2
柳川市	95	1,344	866	13,694	730.5	1,763	19,983	197.7	1	4	93.2
みやま市	42	503	326	4,406	667.1	759	7,126	172.7	0	0	0.0
小計	270	3,939	2,343	34,123	677.9	4,990	51,780	182.8	6	38	37.4
福岡県外	0	0	0	0	0.0	1	2	83.3	0	0	0.0
合計	8,228	132,099	57,272	1,000,455	695.2	121,607	1,434,863	192.6	474	3,724	76.7

※「福岡県外」欄は住所が福岡県外にある方の数値です。

金融機関別業務状況 一令和2年8月一

No.1

(単位:百万円)

	保証承諾					保証債務残高			代位弁済		
	当月中		年度累計			当月末			年度累計		
	件数	金額	件数	金額	前年比(%)	件数	金額	前年比(%)	件数	金額	前年比(%)
みずほ銀行	2	15	19	385	242.1	146	2,040	86.8	0	0	0.0
三菱UFJ銀行	3	58	7	168	152.3	122	1,984	85.0	0	0	0.0
三井住友銀行	10	209	41	980	149.6	363	4,650	90.0	1	16	83.7
りそな銀行	9	261	42	1,105	762.1	103	2,704	124.2	0	0	0.0
都市銀行計	24	542	109	2,637	246.7	734	11,377	94.6	1	16	15.7
広島銀行	1	40	9	220	4,400.0	22	240	216.3	0	0	0.0
山口銀行	0	0	0	0	0.0	4	53	72.5	0	0	0.0
百十四銀行	0	0	21	505	5,054.0	30	662	329.4	0	0	0.0
伊予銀行	0	0	2	25	192.3	27	434	115.8	0	0	0.0
福岡銀行	1,722	30,026	11,446	220,527	940.2	25,205	306,456	201.1	101	739	73.0
筑邦銀行	537	8,202	3,407	63,260	491.0	7,567	99,393	179.8	20	116	96.5
佐賀銀行	370	7,502	2,632	57,887	920.0	5,079	75,950	233.2	14	137	60.8
十八銀行	17	392	112	2,137	907.1	282	3,451	167.0	2	8	0.0
親和銀行	47	1,079	262	4,903	504.1	744	8,643	138.0	1	9	122.7
肥後銀行	10	242	43	777	2,506.5	82	869	292.3	4	22	129.0
大分銀行	12	243	31	575	423.6	71	935	180.8	0	0	0.0
宮崎銀行	1	7	2	11	0.0	2	22	0.0	0	0	0.0
鹿児島銀行	3	65	6	88	656.7	7	33	235.8	0	0	0.0
西日本シティ銀行	2,646	45,683	17,997	347,313	667.4	38,176	496,479	197.3	131	1,222	63.9
北九州銀行	220	4,951	1,551	36,777	542.3	3,463	60,981	171.5	14	149	72.2
地方銀行計	5,586	98,431	37,521	735,006	714.5	80,761	1,054,601	196.3	287	2,401	68.0
みずほ信託銀行	0	0	0	0	0.0	0	0	0.0	0	0	0.0
信託銀行計	0	0	0	0	0.0	0	0	0.0	0	0	0.0
もみじ銀行	4	63	13	168	763.6	27	234	241.5	0	0	0.0
西京銀行	9	247	46	862	451.2	186	2,167	117.7	3	116	0.0
福岡中央銀行	707	11,625	5,653	90,133	647.8	12,472	121,692	202.3	74	472	99.7
佐賀共栄銀行	32	269	170	1,797	1,833.1	238	2,176	386.0	0	0	0.0
長崎銀行	0	0	0	0	0.0	0	0	0.0	0	0	0.0
熊本銀行	10	218	89	1,571	877.4	204	2,405	184.1	0	0	0.0
豊和銀行	16	284	61	1,285	409.4	126	1,691	170.4	0	0	0.0
宮崎太陽銀行	1	10	3	46	0.0	3	33	530.8	0	0	0.0
南日本銀行	11	178	38	700	479.5	83	959	166.5	0	0	0.0
第二地銀協加盟行計	790	12,894	6,073	96,561	649.7	13,339	131,357	200.4	77	588	119.7
信金中央金庫	0	0	0	0	0.0	0	0	0.0	0	0	0.0
西中国信用金庫	0	0	0	0	0.0	1	3	73.6	0	0	0.0
福岡信用金庫	164	1,939	1,386	18,364	761.4	2,590	24,091	201.7	13	80	95.5
福岡ひびき信用金庫	458	5,551	3,871	52,812	566.2	7,568	74,873	174.7	39	311	118.6
大牟田柳川信用金庫	115	1,422	1,136	13,234	626.7	2,286	20,004	179.2	4	39	102.6
筑後信用金庫	224	2,010	1,518	15,330	668.5	3,227	23,837	175.4	7	19	31.0
飯塚信用金庫	173	1,771	1,286	14,919	651.4	2,243	22,463	195.1	5	23	47.1
田川信用金庫	28	219	145	1,446	966.9	342	2,405	145.3	1	6	703.1
大川信用金庫	122	1,560	866	12,918	774.6	1,737	19,138	190.7	9	56	92.9
遠賀信用金庫	198	2,268	1,155	13,558	537.3	2,853	20,367	167.3	14	115	247.9
唐津信用金庫	0	0	0	0	0.0	1	5	85.6	0	0	0.0
佐賀信用金庫	0	0	0	0	0.0	5	52	84.3	0	0	0.0
熊本中央信用金庫	0	0	0	0	0.0	2	4	0.0	0	0	0.0
大分みらい信用金庫	0	0	0	0	0.0	9	71	83.1	0	0	0.0
信用金庫計	1,482	16,740	11,363	142,579	625.0	22,864	207,314	180.1	92	648	107.7

金融機関別業務状況 ー令和2年8月ー

No.2

(単位:百万円)

	保証承諾					保証債務残高			代位弁済		
	当月中		年度累計			当月末			年度累計		
	件数	金額	件数	金額	前年比(%)	件数	金額	前年比(%)	件数	金額	前年比(%)
横浜幸銀信用組合	14	408	55	1,683	668.8	100	1,986	291.2	1	4	0.0
朝銀西信用組合	10	170	38	471	0.0	39	359	553.4	1	4	0.0
福岡県医師信用組合	2	30	8	160	0.0	7	139	0.0	0	0	0.0
福岡県信用組合	317	2,864	2,075	20,560	1,277.4	3,347	22,788	256.0	13	55	51.0
信用組合計	341	3,442	2,168	22,715	1,220.4	3,486	25,132	260.5	15	64	59.0
商工組合中央金庫	1	12	22	738	174.0	377	4,858	94.3	2	6	42.3
農林中央金庫	0	0	0	0	0.0	0	0	0.0	0	0	0.0
日本政策投資銀行	0	0	0	0	0.0	0	0	0.0	0	0	0.0
日本政策金融公庫	0	0	0	0	0.0	1	11	85.3	0	0	0.0
政府系銀行計	1	12	22	738	174.0	378	4,868	94.3	2	6	42.3
九州労働金庫	0	0	0	0	0.0	0	0	0.0	0	0	0.0
労働金庫計	0	0	0	0	0.0	0	0	0.0	0	0	0.0
損害保険ジャパン日本興亜(株)	0	0	0	0	0.0	0	0	0.0	0	0	0.0
保険会社計	0	0	0	0	0.0	0	0	0.0	0	0	0.0
福岡県信用農業協同組合連合会	0	0	0	0	0.0	0	0	0.0	0	0	0.0
粕屋農業協同組合	0	0	0	0	0.0	0	0	0.0	0	0	0.0
福岡市東部農業協同組合	0	0	2	42	0.0	3	8	74.3	0	0	0.0
福岡市農業協同組合	2	8	5	14	0.0	33	61	132.4	0	0	0.0
福岡八女農業協同組合	0	0	0	0	0.0	1	0	47.9	0	0	0.0
北九州農業協同組合	0	0	0	0	0.0	0	0	0.0	0	0	0.0
福岡京築農業協同組合	0	0	0	0	0.0	0	0	0.0	0	0	0.0
農協計	2	8	7	56	0.0	37	70	120.2	0	0	0.0
新生銀行	0	0	0	0	0.0	0	0	0.0	0	0	0.0
あおぞら銀行	0	0	0	0	0.0	0	0	0.0	0	0	0.0
SBJ銀行	0	0	1	3	0.0	1	3	0.0	0	0	0.0
その他	0	0	0	0	0.0	0	0	0.0	0	0	0.0
合計	8,228	132,099	57,272	1,000,455	695.2	121,607	1,434,863	192.6	474	3,724	76.7

※個々の金額の合計には四捨五入の関係から必ずしも合計値と一致しません。