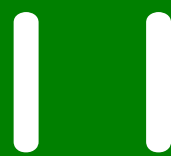


# MONTHLY DATA MAIL



2020  
vol.331



## CONTENTS ~令和2年10月~

業務概況	1-2
構成比データ	3-4
制度別業務状況	5
地域別業務状況	6
金融機関別業務状況	7-8



福岡県信用保証協会

<https://www.fukuoka-cgc.or.jp/>



# 業務概況 ー令和2年10月ー

10月中の保証承諾(金額)は、55,994百万円、前年同月比218.1%となりました。

また、県・市融資制度は、前年同月比473.5%となりました。

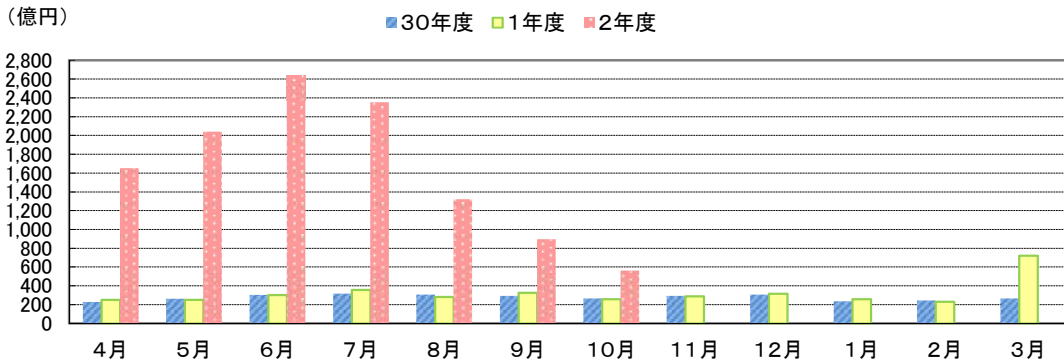
10月(月中)の代位弁済(金額)は、893百万円、前年同月比94.1%となりました。

このうち、小売業が全体の25%、建設業が18.5%を占めました。

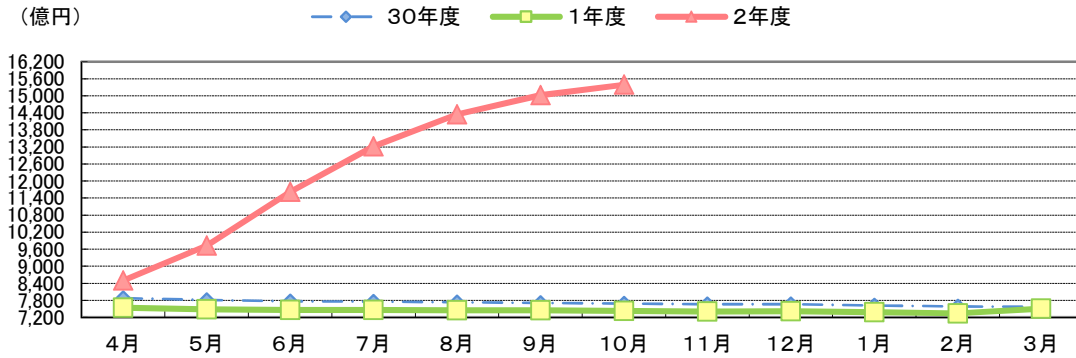
(単位:百万円)

	月 中			年 度 累 計		
	件 数	金 額	前年比(%)	件 数	金 額	前年比(%)
保証申込	4,071	60,886	207.3	71,996	1,297,772	588.4
保証承諾	3,872	55,994	218.1	66,919	1,145,755	566.6
保証債務残高	—	—	—	127,173	1,538,768	207.1
代位弁済	94	893	94.1	625	5,015	74.0
管理回収	35	313	125.0	264	1,911	90.6

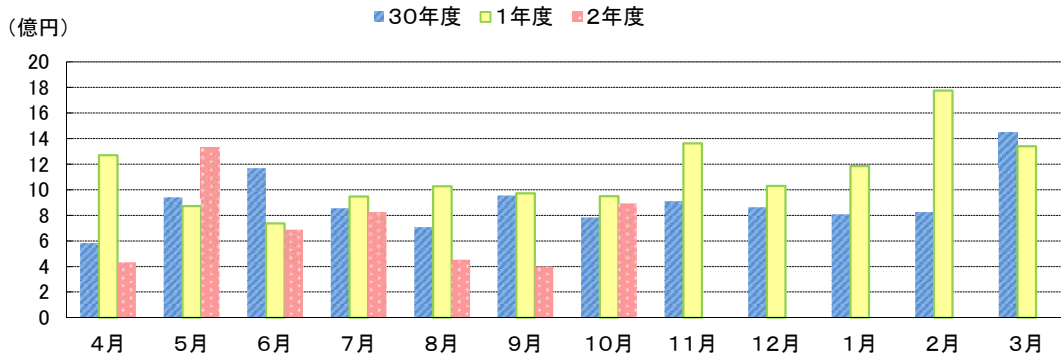
## 保証承諾の推移



## 保証債務残高の推移



## 代位弁済の推移



●部・支所別

(単位:百万円、%)

区分	保証承諾					保証債務残高			代位弁済				
	当月中		年度累計			当月末			当月中		年度累計		
	件数	金額	件数	金額	前年比	件数	金額	前年比	件数	金額	件数	金額	前年比
営業部	1,069	17,533	18,069	347,088	626.7	34,516	449,284	215.2	27	203	187	1,562	90.7
大濠支所	797	11,184	16,096	283,690	631.9	30,535	359,288	232.7	12	51	137	806	45.8
北九州支所	964	13,792	15,787	268,309	511.3	30,028	377,870	195.1	35	474	177	1,719	92.2
久留米支所	611	7,717	9,545	138,131	492.8	18,009	195,870	190.3	7	31	65	409	50.9
筑豊支所	265	3,422	4,710	69,247	488.0	8,942	101,519	183.4	2	47	37	382	74.5
大牟田支所	166	2,346	2,712	39,290	542.7	5,143	54,938	196.2	11	87	22	138	124.1
合計	3,872	55,994	66,919	1,145,755	566.6	127,173	1,538,768	207.1	94	893	625	5,015	74.0

●資金使途別

(単位:百万円、%)

区分	保証承諾						代位弁済					
	当月中		年度累計			構成比	当月中		年度累計			構成比
	件数	金額	件数	金額	前年比		件数	金額	件数	金額	前年比	
運転資金	3,666	53,979	65,655	1,132,888	626.3	98.9	81	797	531	4,471	71.0	89.1
設備資金	102	1,063	533	5,856	58.3	0.5	6	28	30	241	213.5	4.8
運転設備	104	952	731	7,011	62.0	0.6	7	67	64	304	83.5	6.1
合計	3,872	55,994	66,919	1,145,755	566.6	100.0	94	893	625	5,015	74.0	100.0

今月のトピックス

◆ 事業承継時に保証人を不要とする制度ができました ◆

令和2年4月から、事業承継時に経営者保証を不要とする「事業承継特別保証」を、令和2年10月から、一般枠ではカバーできない融資に対して、特別枠を設けた「経営承継借換関連保証」の取扱いを開始しました。

	事業承継特別保証	経営承継借換関連保証
対象者	(1) 3年以内に事業承継を予定する法人 (2) 事業承継日から3年を経過していない法人(※1)	3年以内に事業承継を予定する法人
資格要件	次の①から④の全ての要件を満たすこと ①資産超過であること ②返済緩和中ではないこと(※2) ③EBITDA有利子負債倍率10倍以内 ④法人と経営者の分離がなされていること	
保証限度額	【一般枠】 2億8,000万円(うち無担保8,000万円)	【特別枠】 2億8,000万円(うち無担保8,000万円)
対象資金	対象者(1): 事業承継前の真水資金、事業承継前の経営者保証付融資の借換資金(プロパー含む) 対象者(2): 事業承継前の経営者保証付融資の借換資金(プロパー含む)	事業承継前の経営者保証付融資の借換資金(プロパー含む)
保証期間	10年以内	
金利	金融機関所定	
保証料率	0.45%~1.90% ⇒経営者保証コーディネーターによる確認を受けた場合、0.20%~1.15%に大幅削減	
保証人	徴求しない	

※1: 令和2年1月1日から令和7年3月31日までに事業継承を実施した法人で、承継日から3年を経過していないもの。  
※2: 新型コロナウイルス感染症の影響により条件変更を行った事業者は除く。

● 詳細につきましては、当協会ホームページをご覧ください。

<https://www.fukuoka-cgc.or.jp>

福岡県信用保証協会 快速



福岡県信用保証協会

【お問い合わせ先】

保証統括部 保証企画課

☎092-415-2609

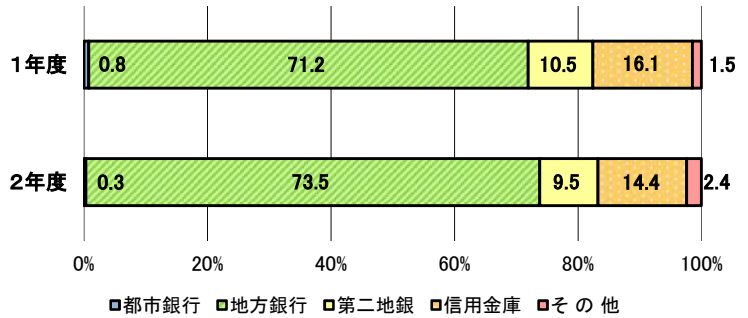
詳しくは  
お問い合わせ  
ください。



# 構成比データ —令和2年10月— 【保証承諾】

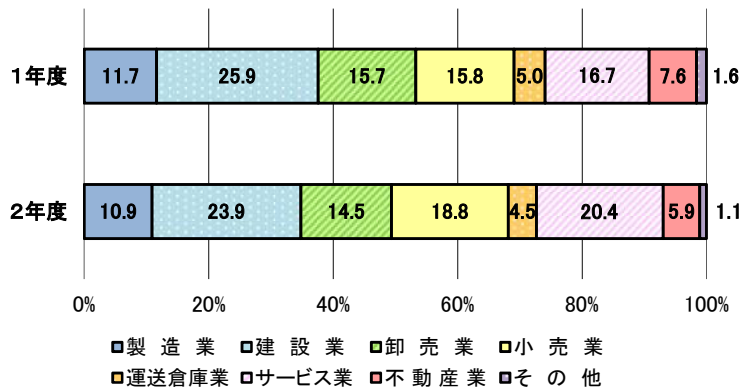
## ●金融機関群別 (単位:百万円、%)

	令和2年度累計		
	金額	前年比	構成比
都市銀行	3,438	221.8	0.3
地方銀行	841,906	585.1	73.5
第二地銀	108,370	511.3	9.5
信用金庫	164,805	505.3	14.4
その他	27,236	915.4	2.4
合計	1,145,755	566.6	100.0



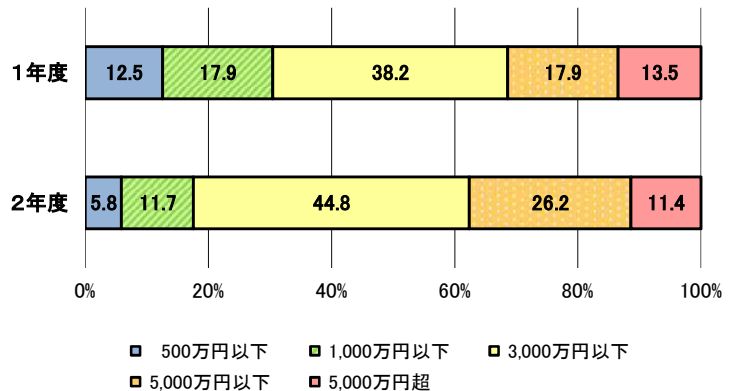
## ●業種別 (単位:百万円、%)

	令和2年度累計		
	金額	前年比	構成比
製造業	124,915	530.2	10.9
建設業	274,042	522.6	23.9
卸売業	166,661	525.7	14.5
小売業	215,193	673.1	18.8
運送倉庫業	51,687	511.6	4.5
サービス業	233,479	691.8	20.4
不動産業	67,311	435.3	5.9
その他	12,468	385.0	1.1
合計	1,145,755	566.6	100.0



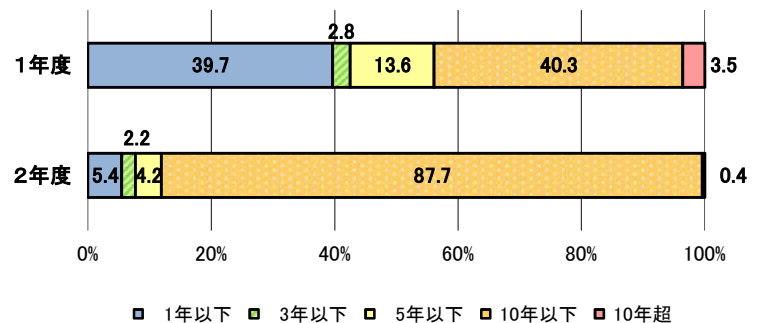
## ●金額別 (単位:百万円、%)

	令和2年度累計		
	金額	前年比	構成比
500万円以下	66,730	263.4	5.8
1,000万円以下	134,414	370.8	11.7
3,000万円以下	513,689	665.6	44.8
5,000万円以下	300,494	829.6	26.2
5,000万円超	130,427	478.8	11.4
合計	1,145,755	566.6	100.0



## ●期間別 (単位:百万円、%)

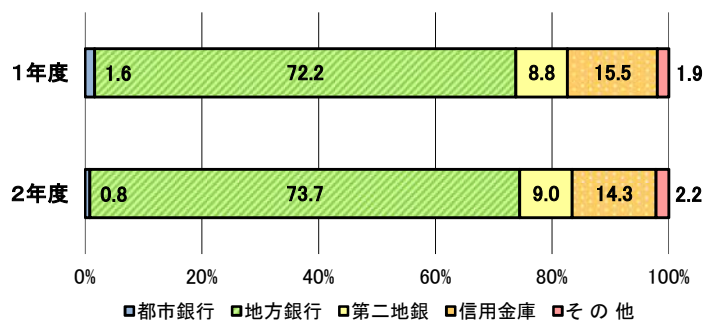
	令和2年度累計		
	金額	前年比	構成比
1年以下	62,303	77.7	5.4
3年以下	25,700	446.1	2.2
5年以下	48,152	174.9	4.2
10年以下	1,005,307	1,232.1	87.7
10年超	4,294	60.0	0.4
合計	1,145,755	566.6	100.0



## 構成比データ —令和2年10月— 【保証債務残高】

### ●金融機関群別 (単位:百万円、%)

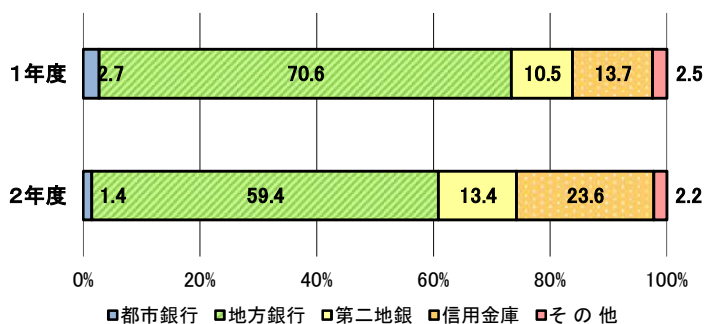
	令和2年度累計		
	金額	前年比	構成比
都市銀行	11,867	101.1	0.8
地方銀行	1,133,716	211.3	73.7
第二地銀	138,842	212.1	9.0
信用金庫	220,789	192.2	14.3
その他	33,554	233.4	2.2
合計	1,538,768	207.1	100.0



## 構成比データ —令和2年10月— 【代位弁済】

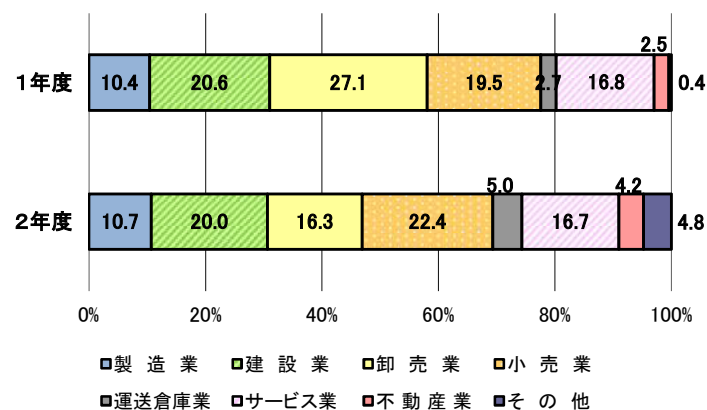
### ●金融機関群別 (単位:百万円、%)

	令和2年度累計		
	金額	前年比	構成比
都市銀行	71	38.7	1.4
地方銀行	2,980	62.3	59.4
第二地銀	672	94.8	13.4
信用金庫	1,181	127.1	23.6
その他	111	66.9	2.2
合計	5,015	74.0	100.0



### ●業種別 (単位:百万円、%)

	令和2年度累計		
	金額	前年比	構成比
製造業	535	75.9	10.7
建設業	1,001	71.7	20.0
卸売業	818	44.6	16.3
小売業	1,124	85.2	22.4
運送倉庫業	250	138.1	5.0
サービス業	837	73.6	16.7
不動産業	211	123.0	4.2
その他	239	808.4	4.8
合計	5,015	74.0	100.0



# 制度別業務状況 ー令和2年10月ー

(単位:百万円)

	保証承諾					保証債務残高			代位弁済		
	当月中		年度累計			当月末			年度累計		
	件数	金額	件数	金額	前年比(%)	件数	金額	前年比(%)	件数	金額	前年比(%)
<b>協会制度</b>	<b>584</b>	<b>9,506</b>	<b>4,892</b>	<b>74,594</b>	<b>57.4</b>	<b>27,503</b>	<b>327,499</b>	<b>92.1</b>	<b>142</b>	<b>1,453</b>	<b>89.5</b>
一般保証	98	1,551	861	13,189	34.0	12,648	150,747	92.5	65	732	138.9
当貸／カードローン	7	78	40	603	66.2	167	2,268	95.5	1	0	1.7
創業(等)関連	11	64	50	228	92.4	518	1,375	96.8	4	20	140.9
根保証	55	553	384	4,607	87.3	718	7,783	90.8	3	37	117.7
特定社債保証	3	104	10	608	93.8	95	4,710	106.6	0	0	0.0
ABL保証	1	32	31	603	111.4	66	1,222	101.3	1	1	0.0
経営安定関連保証	0	0	33	848	168.6	272	4,127	85.7	2	9	1044.1
全国小口	14	50	114	530	52.3	1,201	2,605	79.9	9	21	279.7
継短BIG・WIDE	340	5,591	2,981	44,246	76.0	4,734	74,519	87.6	34	451	130.3
新継短	19	454	170	3,876	0.0	152	3,335	0.0	0	0	0.0
危機関連	0	0	13	418	0.0	9	335	0.0	0	0	0.0
その他	36	1,029	205	4,840	20.4	6,923	74,473	91.1	23	182	37.4
<b>福岡県融資制度</b>	<b>2,166</b>	<b>31,310</b>	<b>38,495</b>	<b>648,962</b>	<b>2,124.9</b>	<b>53,452</b>	<b>717,928</b>	<b>382.1</b>	<b>177</b>	<b>1,383</b>	<b>62.7</b>
新規創業	12	43	92	424	80.5	620	1,913	99.0	3	8	89.2
小口事業	14	54	119	569	28.5	1,896	4,506	63.4	16	44	58.5
小規模事業者振興	5	43	42	454	35.9	586	4,069	89.5	1	3	3.1
長期経営安定	42	336	352	3,500	23.3	10,455	69,705	78.9	96	738	65.3
緊急経済対策	94	3,006	4,570	121,050	1,285.2	7,806	140,023	168.8	57	562	64.3
県コ口ナ	1,985	27,696	33,217	521,962	0.0	31,862	495,812	0.0	0	0	0.0
その他	14	132	103	1,003	44.0	227	1,900	62.9	4	28	125.5
<b>福岡市融資制度</b>	<b>897</b>	<b>13,251</b>	<b>18,616</b>	<b>350,779</b>	<b>1,323.6</b>	<b>32,374</b>	<b>383,847</b>	<b>305.0</b>	<b>197</b>	<b>1,333</b>	<b>78.8</b>
創業支援	32	152	228	1,241	94.5	1,653	5,266	93.7	14	34	47.9
小口事業	28	94	359	1,822	26.2	6,384	16,037	68.1	67	180	79.7
商工業振興(一般)	22	268	176	2,735	22.4	4,183	38,615	89.2	37	307	65.9
経営安定化	61	2,250	4,503	133,262	3,934.1	7,086	120,757	249.0	68	668	78.2
福コ口ナ	734	10,216	13,227	210,179	0.0	12,711	199,752	0.0	0	0	0.0
その他	20	271	123	1,541	57.8	357	3,421	70.1	11	143	194.3
<b>北九州市融資制度</b>	<b>88</b>	<b>1,516</b>	<b>3,019</b>	<b>66,068</b>	<b>513.7</b>	<b>9,742</b>	<b>99,189</b>	<b>151.9</b>	<b>90</b>	<b>794</b>	<b>65.6</b>
開業支援	18	87	110	564	136.5	521	1,737	103.5	8	32	253.2
小規模企業者	21	69	233	993	27.5	3,360	8,333	68.7	30	78	71.6
一般(小口)	7	54	77	530	21.6	1,202	6,370	95.1	5	39	89.6
一般(長期)	4	141	34	668	15.6	1,417	17,425	85.3	21	241	68.7
景気対応	31	943	2,534	62,765	4,687.7	3,177	64,708	275.7	24	386	56.9
その他	7	223	31	548	71.9	65	617	70.5	2	19	105.4
豊前市融資制度	0	0	0	0	0.0	3	5	34.6	0	0	0.0
中間市融資制度	0	0	1	5	100.0	10	20	116.8	1	2	172.7
久留米市融資制度	106	335	1,675	4,601	270.9	3,441	8,308	137.8	16	39	94.4
大川市融資制度	0	0	19	170	114.0	149	616	90.1	0	0	0.0
飯塚市融資制度	27	53	151	281	0.0	142	259	258,867.6	0	0	0.0
田川市融資制度	0	0	0	0	0.0	12	35	86.4	0	0	0.0
大牟田市融資制度	1	5	34	196	333.2	86	233	114.7	1	7	0.0
柳川市融資制度	3	18	17	98	20.4	259	827	64.1	1	4	0.0
<b>県市融資制度計</b>	<b>3,288</b>	<b>46,488</b>	<b>62,027</b>	<b>1,071,161</b>	<b>1,481.0</b>	<b>99,670</b>	<b>1,211,269</b>	<b>312.7</b>	<b>483</b>	<b>3,562</b>	<b>69.2</b>
<b>合計</b>	<b>3,872</b>	<b>55,994</b>	<b>66,919</b>	<b>1,145,755</b>	<b>566.6</b>	<b>127,173</b>	<b>1,538,768</b>	<b>207.1</b>	<b>625</b>	<b>5,015</b>	<b>74.0</b>

# 地域別業務状況 — 令和2年10月 —

(単位:百万円)

	保証承諾					保証債務残高			代位弁済		
	当月中		年度累計			当月末			年度累計		
	件数	金額	件数	金額	前年比(%)	件数	金額	前年比(%)	件数	金額	前年比(%)
福岡市	1,252	19,794	24,527	469,501	632.2	46,232	596,496	226.9	254	1,921	72.7
筑紫野市	56	963	896	16,195	644.8	1,783	20,984	218.8	5	30	85.5
春日市	62	853	1,015	15,594	636.3	2,051	20,619	203.9	6	23	18.4
大野城市	84	1,236	1,315	23,152	574.5	2,445	30,048	224.4	13	109	67.7
宗像市	46	463	775	9,784	522.4	1,534	13,331	190.8	6	50	27.5
太宰府市	31	473	637	11,283	554.1	1,266	14,350	204.1	3	18	76.4
古賀市	48	699	589	10,079	562.0	1,162	13,863	205.3	2	20	2,201.4
福津市	28	316	464	5,998	562.5	901	8,892	189.2	6	22	0.0
糸島市	45	640	828	12,577	634.3	1,697	16,760	226.4	4	24	47.1
那珂川市	49	626	725	12,355	853.6	1,310	14,306	233.1	5	15	90.4
糟屋郡	170	2,749	2,484	46,046	610.4	4,841	62,121	206.2	20	133	78.4
<b>小計</b>	<b>1,871</b>	<b>28,812</b>	<b>34,255</b>	<b>632,564</b>	<b>626.3</b>	<b>65,222</b>	<b>811,770</b>	<b>222.3</b>	<b>324</b>	<b>2,365</b>	<b>69.5</b>
北九州市	791	11,661	12,662	220,368	508.1	24,086	309,978	195.0	139	1,359	73.5
行橋市	47	651	733	11,448	617.8	1,319	16,421	204.9	12	79	172.0
豊前市	10	91	239	3,161	381.1	444	4,812	170.7	4	84	0.0
中間市	14	133	389	5,114	502.7	785	7,289	190.0	8	87	833.2
遠賀郡	48	432	862	11,996	518.6	1,754	16,987	190.8	7	52	117.9
京都郡	32	380	555	10,130	546.2	1,051	14,209	199.4	4	17	2,256.7
築上郡	20	246	233	3,246	478.3	429	4,616	171.4	3	41	0.0
<b>小計</b>	<b>962</b>	<b>13,594</b>	<b>15,673</b>	<b>265,464</b>	<b>511.3</b>	<b>29,868</b>	<b>374,313</b>	<b>194.6</b>	<b>177</b>	<b>1,719</b>	<b>88.1</b>
久留米市	284	3,271	5,020	68,460	509.4	9,117	97,148	199.3	34	166	48.2
八女市	59	852	889	14,256	397.7	1,771	20,206	185.7	2	4	24.6
筑後市	42	535	596	8,603	568.9	1,025	11,503	198.8	7	42	36.6
大川市	49	607	753	12,262	584.2	1,399	17,375	190.1	13	107	134.6
小郡市	27	539	357	5,280	438.0	721	7,367	197.8	2	9	0.0
うきは市	24	330	373	5,705	439.5	831	8,168	167.4	0	0	0.0
朝倉市	39	554	606	9,647	520.9	1,295	14,728	165.4	4	35	24.7
朝倉郡	26	375	309	5,169	579.3	631	6,786	197.9	1	4	6.7
三井郡	16	202	164	2,565	400.4	309	3,485	170.3	0	0	0.0
三潁郡	21	195	192	2,651	638.2	354	3,513	194.5	0	0	0.0
八女郡	18	209	256	3,426	505.3	466	4,587	192.0	1	17	4,797.6
<b>小計</b>	<b>605</b>	<b>7,667</b>	<b>9,515</b>	<b>138,026</b>	<b>499.8</b>	<b>17,919</b>	<b>194,867</b>	<b>191.5</b>	<b>64</b>	<b>384</b>	<b>48.1</b>
直方市	44	604	674	13,091	486.1	1,328	18,308	189.8	6	57	146.3
飯塚市	95	965	2,073	25,042	554.7	3,509	36,908	192.8	8	120	110.5
田川市	26	406	445	6,909	385.6	977	11,098	164.2	6	23	9.4
宮若市	13	129	310	5,322	527.8	602	7,893	187.0	1	3	9.9
嘉麻市	25	392	326	5,220	441.3	646	7,187	183.9	3	14	30.4
鞍手郡	24	431	292	4,727	604.4	512	5,859	202.4	8	149	0.0
嘉穂郡	5	97	97	1,693	503.6	210	2,606	159.0	0	0	0.0
田川郡	35	571	545	8,671	418.7	1,226	13,270	174.8	5	15	187.8
<b>小計</b>	<b>267</b>	<b>3,593</b>	<b>4,762</b>	<b>70,674</b>	<b>491.5</b>	<b>9,010</b>	<b>103,129</b>	<b>184.8</b>	<b>37</b>	<b>382</b>	<b>75.1</b>
大牟田市	76	1,151	1,328	18,603	540.2	2,552	26,420	189.9	11	55	67.8
柳川市	61	855	993	15,334	561.5	1,805	20,751	205.8	12	111	804.9
みやま市	30	322	393	5,091	447.7	796	7,517	182.3	0	0	0.0
<b>小計</b>	<b>167</b>	<b>2,328</b>	<b>2,714</b>	<b>39,028</b>	<b>533.8</b>	<b>5,153</b>	<b>54,688</b>	<b>194.5</b>	<b>23</b>	<b>166</b>	<b>148.6</b>
福岡県外	0	0	0	0	0.0	1	2	82.9	0	0	0.0
<b>合計</b>	<b>3,872</b>	<b>55,994</b>	<b>66,919</b>	<b>1,145,755</b>	<b>566.6</b>	<b>127,173</b>	<b>1,538,768</b>	<b>207.1</b>	<b>625</b>	<b>5,015</b>	<b>74.0</b>

※「福岡県外」欄は住所が福岡県外にある方の数値です。

# 金融機関別業務状況 ー令和2年10月ー

## No.1

(単位:百万円)

	保証承諾					保証債務残高			代位弁済		
	当月中		年度累計			当月末			年度累計		
	件数	金額	件数	金額	前年比(%)	件数	金額	前年比(%)	件数	金額	前年比(%)
みずほ銀行	1	2	20	387	216.2	141	1,916	84.9	1	44	330.4
三菱UFJ銀行	0	0	13	283	202.1	127	2,064	92.8	0	0	0.0
三井住友銀行	7	225	57	1,401	176.2	359	4,706	93.3	3	28	30.1
りそな銀行	1	10	54	1,367	313.5	124	3,181	143.5	0	0	0.0
<b>都市銀行計</b>	<b>9</b>	<b>237</b>	<b>144</b>	<b>3,438</b>	<b>221.8</b>	<b>751</b>	<b>11,867</b>	<b>101.1</b>	<b>4</b>	<b>71</b>	<b>38.7</b>
広島銀行	1	40	11	285	712.5	22	276	332.1	0	0	0.0
山口銀行	0	0	0	0	0.0	4	53	73.5	0	0	0.0
百十四銀行	1	30	24	550	5,504.0	31	664	343.8	0	0	0.0
伊予銀行	0	0	3	75	174.4	27	425	108.4	0	0	0.0
福岡銀行	746	12,803	13,354	253,408	758.1	26,385	334,443	222.2	117	845	58.6
筑邦銀行	275	4,153	4,066	73,726	407.9	7,955	105,369	189.0	22	125	63.2
佐賀銀行	164	3,124	3,036	66,022	683.9	5,364	82,529	254.9	18	141	54.7
十八親和銀行	24	572	438	8,210	498.5	1,077	13,586	169.8	4	17	203.7
肥後銀行	0	0	50	905	2,218.1	90	1,107	379.9	4	22	129.0
大分銀行	3	53	37	708	434.6	79	1,145	220.0	0	0	0.0
宮崎銀行	0	0	2	11	0.0	3	28	0.0	0	0	0.0
鹿児島銀行	1	5	11	118	719.5	15	131	782.3	0	0	0.0
西日本シティ銀行	1,126	17,297	20,962	395,374	554.1	40,105	528,796	209.0	183	1,642	63.6
北九州銀行	111	2,438	1,821	42,514	451.8	3,595	65,163	184.3	16	189	87.2
<b>地方銀行計</b>	<b>2,452</b>	<b>40,515</b>	<b>43,815</b>	<b>841,906</b>	<b>585.1</b>	<b>84,752</b>	<b>1,133,716</b>	<b>211.3</b>	<b>364</b>	<b>2,980</b>	<b>62.3</b>
みずほ信託銀行	0	0	0	0	0.0	0	0	0.0	0	0	0.0
<b>信託銀行計</b>	<b>0</b>	<b>0</b>	<b>0</b>	<b>0</b>	<b>0.0</b>	<b>0</b>	<b>0</b>	<b>0.0</b>	<b>0</b>	<b>0</b>	<b>0.0</b>
もみじ銀行	0	0	13	168	763.6	29	272	290.6	0	0	0.0
西京銀行	4	62	55	1,101	286.7	190	2,368	127.7	3	116	16,317.9
福岡中央銀行	325	4,134	6,416	100,651	508.9	12,639	127,802	212.7	90	556	81.5
佐賀共栄銀行	12	191	203	2,229	1,547.9	275	2,615	458.4	0	0	0.0
長崎銀行	0	0	0	0	0.0	0	0	0.0	0	0	0.0
熊本銀行	6	93	103	1,734	845.9	213	2,589	204.0	0	0	0.0
豊和銀行	5	178	68	1,483	419.0	136	1,968	201.4	0	0	0.0
宮崎太陽銀行	0	0	3	46	0.0	4	42	722.1	0	0	0.0
南日本銀行	2	48	50	958	311.0	94	1,186	200.0	0	0	0.0
<b>第二地銀協加盟行計</b>	<b>354</b>	<b>4,705</b>	<b>6,911</b>	<b>108,370</b>	<b>511.3</b>	<b>13,580</b>	<b>138,842</b>	<b>212.1</b>	<b>93</b>	<b>672</b>	<b>94.8</b>
信金中央金庫	0	0	0	0	0.0	0	0	0.0	0	0	0.0
西中国信用金庫	0	0	0	0	0.0	1	3	72.4	0	0	0.0
福岡信用金庫	90	1,021	1,583	20,814	504.1	2,659	25,483	204.4	20	115	102.5
福岡ひびき信用金庫	326	3,913	4,580	61,150	484.5	7,828	79,046	185.9	60	627	195.0
大牟田柳川信用金庫	65	696	1,290	14,967	479.7	2,350	21,130	189.0	8	48	118.8
筑後信用金庫	123	1,204	1,816	18,126	514.2	3,399	25,469	190.5	10	30	13.6
飯塚信用金庫	81	630	1,514	17,004	548.7	2,454	24,202	211.2	5	23	30.5
田川信用金庫	24	239	207	2,159	1,371.3	390	2,981	185.9	2	12	85.7
大川信用金庫	80	824	1,032	14,539	642.3	1,843	19,993	200.2	18	202	273.1
遠賀信用金庫	93	771	1,392	16,033	439.6	2,941	22,352	184.7	18	123	181.5
唐津信用金庫	0	0	0	0	0.0	1	5	85.2	0	0	0.0
佐賀信用金庫	0	0	0	0	0.0	5	51	84.3	0	0	0.0
熊本中央信用金庫	0	0	0	0	0.0	2	4	206.7	0	0	0.0
大分みらい信用金庫	1	12	1	12	100.0	9	69	82.9	0	0	0.0
<b>信用金庫計</b>	<b>883</b>	<b>9,310</b>	<b>13,415</b>	<b>164,805</b>	<b>505.3</b>	<b>23,882</b>	<b>220,789</b>	<b>192.2</b>	<b>141</b>	<b>1,181</b>	<b>127.1</b>



# 金融機関別業務状況 ー令和2年10月ー

## No.2

(単位:百万円)

	保証承諾					保証債務残高			代位弁済		
	当月中		年度累計			当月末			年度累計		
	件数	金額	件数	金額	前年比(%)	件数	金額	前年比(%)	件数	金額	前年比(%)
横浜幸銀信用組合	8	96	67	1,856	525.2	113	2,346	312.6	1	4	0.0
朝銀西信用組合	2	18	47	545	0.0	52	561	883.6	1	4	0.0
福岡県医師信用組合	1	20	10	200	0.0	9	178	0.0	0	0	0.0
福岡県信用組合	163	1,094	2,476	23,691	1,096.2	3,629	25,622	290.5	17	72	50.5
<b>信用組合計</b>	<b>173</b>	<b>1,207</b>	<b>2,590</b>	<b>26,092</b>	<b>1,037.6</b>	<b>3,794</b>	<b>28,529</b>	<b>296.1</b>	<b>19</b>	<b>80</b>	<b>56.6</b>
商工組合中央金庫	0	0	26	885	195.1	363	4,718	100.9	4	31	126.2
農林中央金庫	0	0	0	0	0.0	0	0	0.0	0	0	0.0
日本政策投資銀行	0	0	0	0	0.0	0	0	0.0	0	0	0.0
日本政策金融公庫	0	0	0	0	0.0	1	10	85.0	0	0	0.0
<b>政府系銀行計</b>	<b>0</b>	<b>0</b>	<b>26</b>	<b>885</b>	<b>195.1</b>	<b>364</b>	<b>4,729</b>	<b>100.9</b>	<b>4</b>	<b>31</b>	<b>126.2</b>
九州労働金庫	0	0	0	0	0.0	0	0	0.0	0	0	0.0
<b>労働金庫計</b>	<b>0</b>	<b>0</b>	<b>0</b>	<b>0</b>	<b>0.0</b>	<b>0</b>	<b>0</b>	<b>0.0</b>	<b>0</b>	<b>0</b>	<b>0.0</b>
損害保険ジャパン日本興亜(株)	0	0	0	0	0.0	0	0	0.0	0	0	0.0
<b>保険会社計</b>	<b>0</b>	<b>0</b>	<b>0</b>	<b>0</b>	<b>0.0</b>	<b>0</b>	<b>0</b>	<b>0.0</b>	<b>0</b>	<b>0</b>	<b>0.0</b>
福岡県信用農業協同組合連合会	0	0	0	0	0.0	0	0	0.0	0	0	0.0
粕屋農業協同組合	0	0	0	0	0.0	0	0	0.0	0	0	0.0
福岡市東部農業協同組合	0	0	2	42	0.0	5	49	484.6	0	0	0.0
福岡市農業協同組合	0	0	5	14	194.4	34	66	148.6	0	0	0.0
福岡八女農業協同組合	0	0	0	0	0.0	1	0	43.0	0	0	0.0
北九州農業協同組合	0	0	0	0	0.0	0	0	0.0	0	0	0.0
福岡京築農業協同組合	0	0	0	0	0.0	0	0	0.0	0	0	0.0
<b>農協計</b>	<b>0</b>	<b>0</b>	<b>7</b>	<b>56</b>	<b>775.0</b>	<b>40</b>	<b>116</b>	<b>208.2</b>	<b>0</b>	<b>0</b>	<b>0.0</b>
新生銀行	0	0	0	0	0.0	0	0	0.0	0	0	0.0
あおぞら銀行	0	0	0	0	0.0	0	0	0.0	0	0	0.0
SBJ銀行	0	0	1	3	0.0	1	3	0.0	0	0	0.0
その他	0	0	0	0	0.0	0	0	0.0	0	0	0.0
<b>合計</b>	<b>3,872</b>	<b>55,994</b>	<b>66,919</b>	<b>1,145,755</b>	<b>566.6</b>	<b>127,173</b>	<b>1,538,768</b>	<b>207.1</b>	<b>625</b>	<b>5,015</b>	<b>74.0</b>

※個々の金額の合計には四捨五入の関係から必ずしも合計値と一致しません。