

MONTHLY DATA MAIL

12

2020
vol.332



CONTENTS ~令和2年11月~

業務概況	1-2
構成比データ	3-4
制度別業務状況	5
地域別業務状況	6
金融機関別業務状況	7-8



福岡県信用保証協会

<https://www.fukuoka-cgc.or.jp/>



業務概況 ー令和2年11月ー

11月中の保証承諾(金額)は、48,985百万円、前年同月比170.7%となりました。

また、県・市融資制度は、前年同月比358.2%となりました。

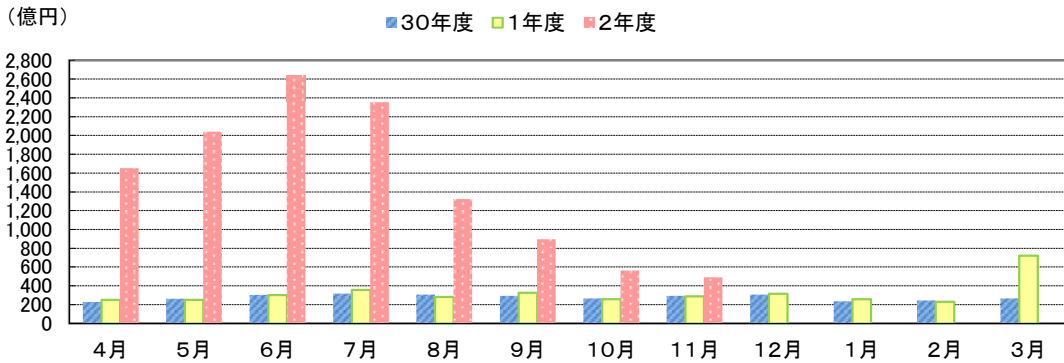
11月(月中)の代位弁済(金額)は、592百万円、前年同月比43.4%となりました。

このうち、建設業が全体の40.9%、サービス業が17.9%を占めました。

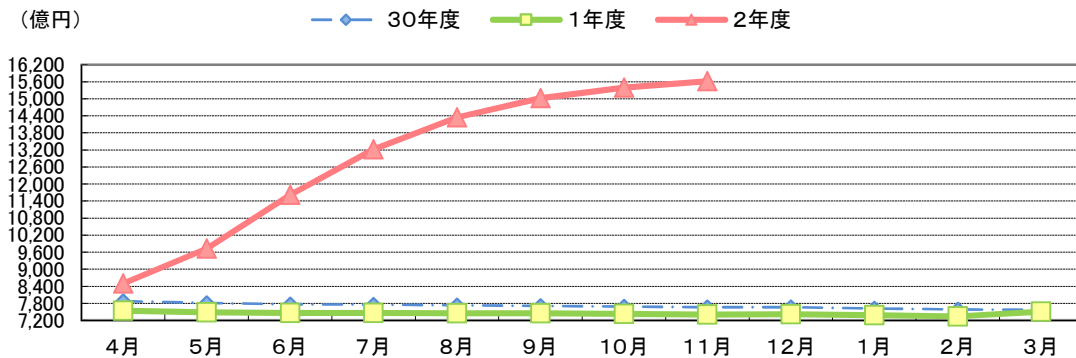
(単位:百万円)

	月 中			年 度 累 計		
	件 数	金 額	前年比(%)	件 数	金 額	前年比(%)
保証申込	3,800	60,039	189.1	75,796	1,357,811	538.2
保証承諾	3,333	48,985	170.7	70,252	1,194,740	517.4
保証債務残高	—	—	—	128,083	1,561,880	210.9
代位弁済	76	592	43.4	701	5,607	68.9
管理回収	37	249	103.5	301	2,160	92.0

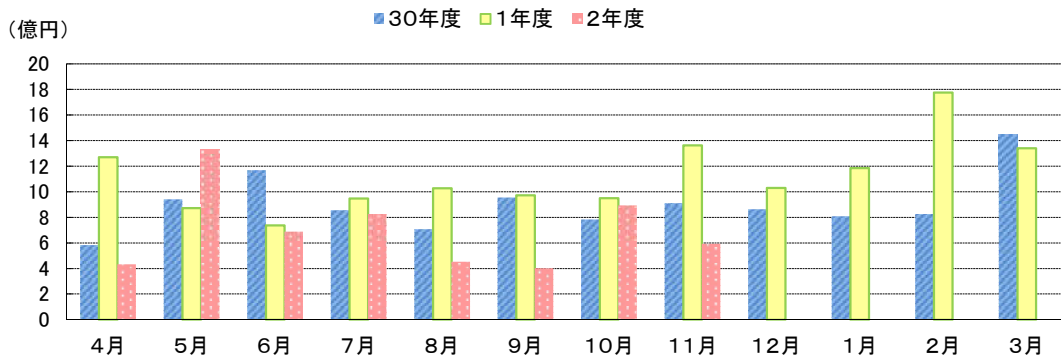
保証承諾の推移



保証債務残高の推移



代位弁済の推移



●部・支所別

(単位:百万円、%)

区分	保証承諾					保証債務残高			代位弁済				
	当月中		年度累計			当月末			当月中		年度累計		
	件数	金額	件数	金額	前年比	件数	金額	前年比	件数	金額	件数	金額	前年比
営業部	896	14,011	18,965	361,099	574.6	34,759	457,075	220.4	20	163	207	1,725	85.7
大濠支所	743	10,382	16,839	294,072	571.3	30,558	364,230	235.6	22	111	159	917	43.4
北九州支所	853	12,787	16,640	281,096	467.9	30,291	382,301	198.1	20	199	197	1,918	82.2
久留米支所	488	6,261	10,033	144,393	449.5	18,218	198,829	193.3	9	115	74	523	59.1
筑豊支所	234	3,951	4,944	73,198	454.8	9,063	103,799	188.8	3	1	40	383	60.7
大牟田支所	119	1,592	2,831	40,882	492.4	5,194	55,645	199.1	2	3	24	141	87.3
合計	3,333	48,985	70,252	1,194,740	517.4	128,083	1,561,880	210.9	76	592	701	5,607	68.9

●資金使途別

(単位:百万円、%)

区分	保証承諾						代位弁済					
	当月中		年度累計			構成比	当月中		年度累計			構成比
	件数	金額	件数	金額	前年比		件数	金額	件数	金額	前年比	
運転資金	3,161	47,445	68,816	1,180,333	571.2	98.8	66	562	597	5,033	67.1	89.8
設備資金	79	593	612	6,449	55.6	0.5	5	9	35	250	189.4	4.5
運転設備	93	948	824	7,958	62.8	0.7	5	21	69	324	64.1	5.8
合計	3,333	48,985	70,252	1,194,740	517.4	100.0	76	592	701	5,607	68.9	100.0

今月のトピックス

◆ 年末相談窓口のご案内 ◆

当協会では、中小企業者の皆さまの資金繰りなどのご相談をお受けするため、**年末相談窓口**を開設いたします。
(相談を希望される方は、事前にお電話でご連絡ください。最新の情報・詳細については、当協会ホームページにて
ご覧いただけます。)

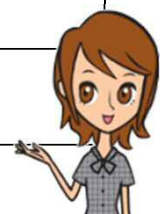
開設期間	令和2年12月1日(火)～令和2年12月28日(月) (※土曜・日曜を除く)
開設時間	9:00～17:00

窓口	所在地		業務地域
	電話番号		
本所営業部	福岡市博多区博多駅南2丁目2番1号	☎(092)415-2601	福岡市(博多区・東区)、 大野城市、春日市、筑紫野市、太宰府市、 那珂川市、宗像市、福津市、古賀市、糟屋郡
大濠支所	福岡市中央区黒門2番28号	☎(092)734-5923	福岡市(中央区・城南区・南区・早良区・西区)、 糸島市
北九州支所	北九州市小倉北区古船場町1番35号 北九州市立商工貿易会館4F	☎(093)551-2634	北九州市、行橋市、豊前市、中間市、遠賀郡、 京都郡、築上郡
久留米支所	久留米市日吉町24番地24	☎(0942)38-1022	久留米市、八女市、筑後市、大川市、小郡市、 うきは市、朝倉市、 朝倉郡、三井郡、三潁郡、八女郡
筑豊支所	飯塚市吉原町6番12号 飯塚商工会議所5F	☎(0948)22-3585	飯塚市、直方市、田川市、嘉麻市、宮若市、 嘉穂郡、鞍手郡、田川郡
大牟田支所	大牟田市不知火町1丁目3番地4 太陽生命大牟田ビル6F	☎(0944)52-6011	大牟田市、柳川市、みやま市



福岡県信用保証協会

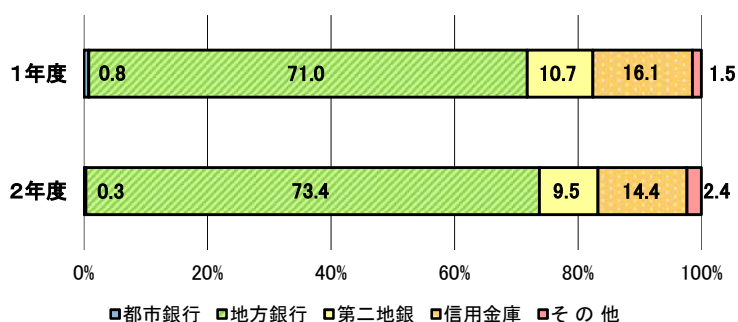
<https://www.fukuoka-cgc.or.jp/>



構成比データ —令和2年11月— 【保証承諾】

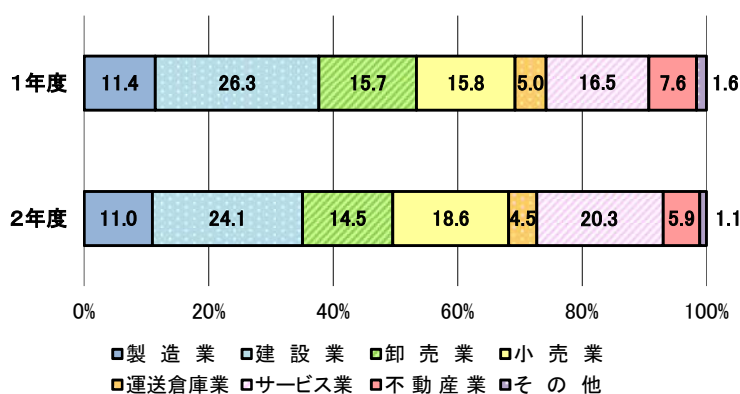
●金融機関群別 (単位:百万円、%)

	令和2年度累計		
	金額	前年比	構成比
都市銀行	3,683	204.3	0.3
地方銀行	877,491	535.3	73.4
第二地銀	113,354	460.8	9.5
信用金庫	172,045	462.8	14.4
その他	28,167	826.0	2.4
合計	1,194,740	517.4	100.0



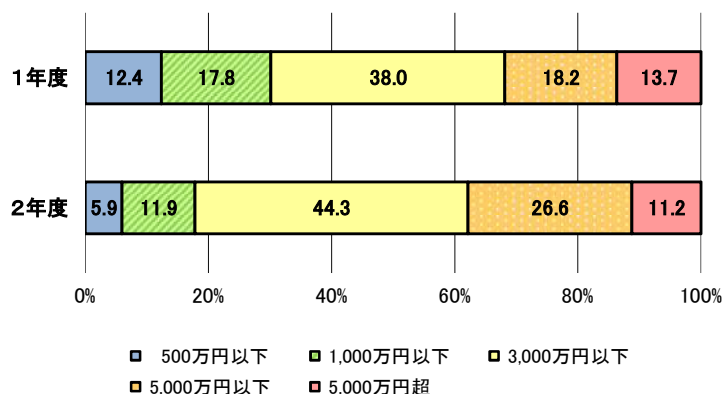
●業種別 (単位:百万円、%)

	令和2年度累計		
	金額	前年比	構成比
製造業	131,117	496.1	11.0
建設業	288,219	475.3	24.1
卸売業	173,262	478.0	14.5
小売業	222,440	609.5	18.6
運送倉庫業	53,478	460.8	4.5
サービス業	242,704	636.7	20.3
不動産業	70,388	399.0	5.9
その他	13,133	351.7	1.1
合計	1,194,740	517.4	100.0



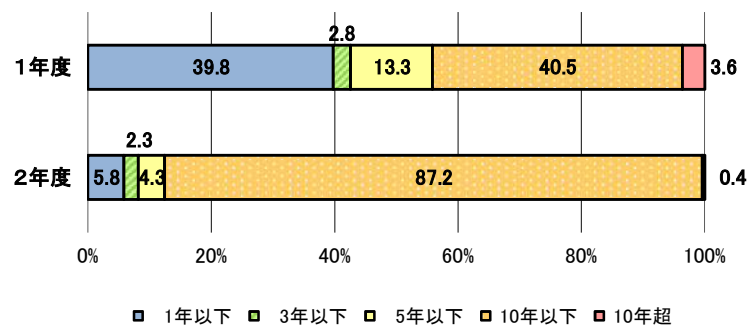
●金額別 (単位:百万円、%)

	令和2年度累計		
	金額	前年比	構成比
500万円以下	70,740	247.9	5.9
1,000万円以下	141,923	345.5	11.9
3,000万円以下	529,643	603.9	44.3
5,000万円以下	318,220	757.3	26.6
5,000万円超	134,214	424.9	11.2
合計	1,194,740	517.4	100.0



●期間別 (単位:百万円、%)

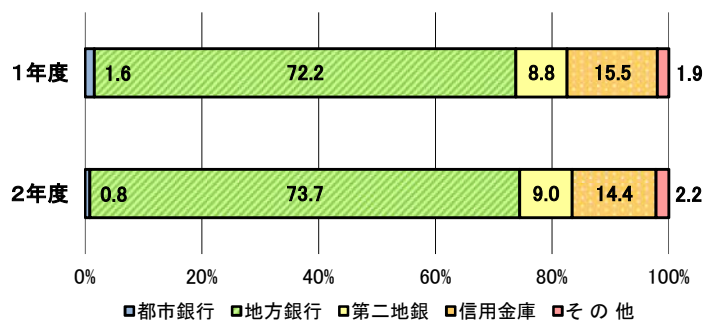
	令和2年度累計		
	金額	前年比	構成比
1年以下	69,795	76.0	5.8
3年以下	27,560	426.0	2.3
5年以下	50,978	166.1	4.3
10年以下	1,041,719	1,112.9	87.2
10年超	4,689	56.4	0.4
合計	1,194,740	517.4	100.0



構成比データ —令和2年11月— 【保証債務残高】

●金融機関群別 (単位:百万円、%)

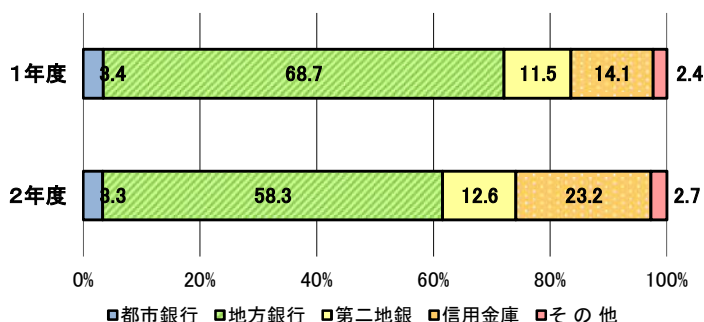
	令和2年度累計		
	金額	前年比	構成比
都市銀行	11,864	102.7	0.8
地方銀行	1,151,069	215.2	73.7
第二地銀	140,720	215.6	9.0
信用金庫	224,165	195.7	14.4
その他	34,063	237.2	2.2
合計	1,561,880	210.9	100.0



構成比データ —令和2年11月— 【代位弁済】

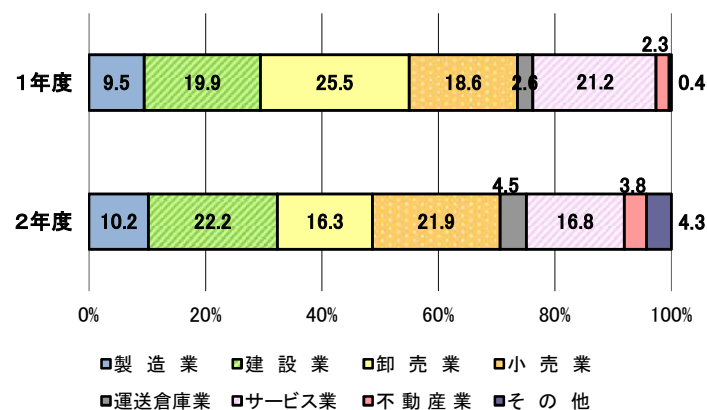
●金融機関群別 (単位:百万円、%)

	令和2年度累計		
	金額	前年比	構成比
都市銀行	184	66.7	3.3
地方銀行	3,268	58.5	58.3
第二地銀	704	75.5	12.6
信用金庫	1,298	113.0	23.2
その他	153	79.9	2.7
合計	5,607	68.9	100.0



●業種別 (単位:百万円、%)

	令和2年度累計		
	金額	前年比	構成比
製造業	572	74.0	10.2
建設業	1,243	76.6	22.2
卸売業	916	44.1	16.3
小売業	1,229	81.3	21.9
運送倉庫業	252	116.7	4.5
サービス業	943	54.8	16.8
不動産業	214	116.3	3.8
その他	239	808.4	4.3
合計	5,607	68.9	100.0



制度別業務状況 ー令和2年11月ー

(単位:百万円)

	保証承諾					保証債務残高			代位弁済		
	当月中		年度累計			当月末			年度累計		
	件数	金額	件数	金額	前年比(%)	件数	金額	前年比(%)	件数	金額	前年比(%)
協会制度	489	8,560	5,381	83,154	56.5	27,178	323,119	90.7	153	1,632	83.4
一般保証	89	1,309	950	14,498	32.4	12,564	148,936	91.1	70	774	119.5
当貸／カードローン	5	35	45	637	68.7	164	2,250	95.6	1	0	1.7
創業(等)関連	9	64	59	292	99.5	516	1,405	98.6	5	21	143.1
根保証	73	1,040	457	5,647	90.6	700	7,658	90.8	3	37	117.7
特定社債保証	0	0	10	608	73.1	92	4,576	102.0	3	113	56.2
A B L 保証	0	0	31	603	101.6	66	1,222	101.4	1	1	66.2
経営安定関連保証	0	0	33	848	168.6	269	4,041	86.8	2	9	12.3
全国小口	10	36	124	565	48.8	1,188	2,551	77.3	10	22	243.2
継短 BIG・WIDE	254	4,952	3,235	49,197	74.6	4,600	72,873	85.3	34	451	109.7
新継短	19	319	189	4,195	0.0	170	3,675	0.0	0	0	0.0
危機関連	0	0	13	418	0.0	9	335	0.0	0	0	0.0
その他	30	806	235	5,646	21.7	6,840	73,598	90.2	24	204	36.6
福岡県融資制度	1,848	27,088	40,343	676,050	1,921.3	54,837	738,917	397.5	204	1,621	60.7
新規創業	17	89	109	513	88.2	635	1,958	100.7	3	8	89.2
小口事業	12	39	131	608	27.5	1,838	4,301	60.4	17	51	60.0
小規模事業者振興	1	13	43	467	30.7	581	3,995	86.1	1	3	2.6
長期経営安定	39	428	391	3,929	22.8	10,249	67,986	78.0	116	912	67.4
緊急経済対策	71	2,535	4,641	123,585	1,123.8	7,696	139,977	170.7	60	591	54.3
県コ口ナ	1,702	23,926	34,919	545,888	0.0	33,619	518,831	0.0	1	5	0.0
その他	6	58	109	1,061	40.3	219	1,869	61.7	6	52	181.7
福岡市融資制度	806	11,638	19,422	362,418	1,185.6	32,366	391,340	312.6	224	1,478	70.1
創業支援	30	138	258	1,379	87.5	1,654	5,270	92.6	19	53	64.1
小口事業	39	181	398	2,003	25.4	6,215	15,463	65.0	73	194	75.1
商工業振興(一般)	25	298	201	3,033	21.3	4,135	37,746	86.8	41	328	46.0
経営安定化	53	1,931	4,556	135,193	3,678.3	6,640	120,639	255.1	79	759	78.3
福コ口ナ	626	8,773	13,853	218,952	0.0	13,372	208,810	0.0	0	0	0.0
その他	33	317	156	1,858	57.7	350	3,412	68.9	12	145	165.5
北九州市融資制度	86	1,420	3,105	67,489	445.2	9,566	98,182	151.2	100	822	61.0
開業支援	16	63	126	628	140.3	531	1,764	104.8	10	36	268.6
小規模企業者	21	70	254	1,063	25.9	3,269	7,987	65.3	34	89	70.8
一般(小口)	5	23	82	553	20.1	1,192	6,222	92.2	5	39	68.0
一般(長期)	2	60	36	728	14.2	1,406	17,171	84.7	21	241	62.6
景気対応	37	1,176	2,571	63,941	3,480.9	3,100	64,294	278.2	28	398	53.1
その他	5	28	36	576	65.6	68	745	83.2	2	19	105.4
豊前市融資制度	0	0	0	0	0.0	2	5	34.1	0	0	0.0
中間市融資制度	0	0	1	5	37.5	9	19	89.8	1	2	172.7
久留米市融資制度	86	226	1,761	4,827	256.3	3,470	8,330	137.5	17	41	85.9
大川市融資制度	0	0	19	170	107.4	144	595	88.6	0	0	0.0
飯塚市融資制度	15	31	166	312	0.0	158	289	28,891,596.7	0	0	0.0
田川市融資制度	0	0	0	0	0.0	12	35	86.1	0	0	0.0
大牟田市融資制度	0	0	34	196	333.2	86	232	116.8	1	7	0.0
柳川市融資制度	3	21	20	119	21.4	255	816	61.6	1	4	0.0
県市融資制度計	2,844	40,425	64,871	1,111,586	1,329.4	100,905	1,238,761	322.3	548	3,975	64.3
合計	3,333	48,985	70,252	1,194,740	517.4	128,083	1,561,880	210.9	701	5,607	68.9

地域別業務状況 — 令和2年11月 —

(単位:百万円)

	保証承諾					保証債務残高			代位弁済		
	当月中		年度累計			当月末			年度累計		
	件数	金額	件数	金額	前年比(%)	件数	金額	前年比(%)	件数	金額	前年比(%)
福岡市	1,120	17,334	25,647	486,835	572.7	46,281	604,887	230.6	286	2,141	67.1
筑紫野市	43	606	939	16,801	612.6	1,796	21,415	225.7	6	31	87.6
春日市	59	749	1,074	16,343	595.2	2,067	20,898	209.2	8	28	16.1
大野城市	55	885	1,370	24,037	533.0	2,466	30,640	230.1	13	109	67.7
宗像市	52	620	827	10,405	488.0	1,553	13,727	197.6	6	50	26.1
太宰府市	44	745	681	12,028	522.9	1,277	14,692	211.2	3	18	76.4
古賀市	29	458	618	10,536	515.8	1,180	14,261	212.1	2	20	2,201.4
福津市	28	263	492	6,260	494.6	918	9,101	194.3	7	23	0.0
糸島市	55	590	883	13,167	594.4	1,715	16,992	227.5	5	24	47.4
那珂川市	30	330	755	12,685	775.0	1,326	14,449	235.7	7	21	126.4
糟屋郡	131	1,811	2,615	47,856	563.3	4,909	63,197	210.8	23	173	88.8
小計	1,646	24,391	35,901	656,955	570.8	65,488	824,260	226.5	366	2,639	65.3
北九州市	661	10,328	13,323	230,696	466.0	24,298	313,905	198.2	154	1,522	70.5
行橋市	59	761	792	12,209	522.8	1,335	16,643	208.3	13	81	63.4
豊前市	18	246	257	3,407	358.0	449	4,853	171.4	4	84	0.0
中間市	21	381	410	5,495	470.1	793	7,470	195.9	9	93	743.4
遠賀郡	45	606	907	12,602	484.1	1,770	17,224	195.4	7	52	83.9
京都郡	39	470	594	10,600	517.3	1,060	14,342	203.4	4	17	29.7
築上郡	8	95	241	3,340	448.2	431	4,660	174.2	5	67	0.0
小計	851	12,886	16,524	278,350	468.9	30,136	379,096	197.9	196	1,918	79.3
久留米市	254	3,128	5,274	71,588	469.3	9,212	98,378	201.7	39	254	59.9
八女市	53	719	942	14,975	372.4	1,794	20,487	189.4	2	4	24.6
筑後市	22	282	618	8,886	483.1	1,039	11,714	202.6	8	43	37.4
大川市	46	531	799	12,794	519.7	1,418	17,609	194.5	13	107	133.3
小郡市	27	414	384	5,694	432.0	738	7,808	202.7	2	9	0.0
うきは市	12	132	385	5,838	411.7	833	8,155	167.9	0	0	0.0
朝倉市	30	375	636	10,022	436.8	1,306	14,850	167.6	7	60	42.3
朝倉郡	13	218	322	5,387	485.1	641	6,896	202.0	1	4	6.6
三井郡	3	47	167	2,612	370.1	311	3,522	173.1	0	0	0.0
三潴郡	11	146	203	2,797	531.8	362	3,631	201.9	0	0	0.0
八女郡	12	186	268	3,612	497.1	471	4,738	199.3	1	17	4,797.6
小計	483	6,179	9,998	144,205	455.3	18,125	197,787	194.6	73	498	56.3
直方市	29	627	703	13,718	449.1	1,344	18,678	194.4	8	58	75.1
飯塚市	88	1,696	2,161	26,737	520.7	3,544	37,683	198.0	8	120	86.9
田川市	30	534	475	7,443	368.1	992	11,430	171.1	6	23	9.3
宮若市	17	152	327	5,473	463.6	615	7,977	188.7	1	3	6.6
嘉麻市	17	169	343	5,389	407.9	660	7,417	196.3	3	14	17.7
鞍手郡	10	151	302	4,877	482.9	517	5,903	201.5	8	149	0.0
嘉穂郡	6	84	103	1,777	496.1	213	2,671	164.0	0	0	0.0
田川郡	38	530	583	9,201	394.8	1,243	13,572	177.5	7	16	194.8
小計	235	3,941	4,997	74,615	454.6	9,128	105,331	189.7	41	383	61.2
大牟田市	48	704	1,376	19,306	501.4	2,559	26,689	193.6	13	58	44.1
柳川市	45	625	1,038	15,958	481.0	1,830	21,015	207.9	12	111	804.9
みやま市	25	259	418	5,350	445.8	816	7,700	185.9	0	0	0.0
小計	118	1,587	2,832	40,615	485.4	5,205	55,404	197.6	25	169	104.3
福岡県外	0	0	0	0	0.0	1	2	82.6	0	0	0.0
合計	3,333	48,985	70,252	1,194,740	517.4	128,083	1,561,880	210.9	701	5,607	68.9

※「福岡県外」欄は住所が福岡県外にある方の数値です。

金融機関別業務状況 一令和2年11月一

No.1

(単位:百万円)

	保証承諾					保証債務残高			代位弁済		
	当月中		年度累計			当月末			年度累計		
	件数	金額	件数	金額	前年比(%)	件数	金額	前年比(%)	件数	金額	前年比(%)
みずほ銀行	0	0	20	387	216.2	134	1,776	80.7	4	156	483.8
三菱UFJ銀行	3	55	16	338	173.3	125	2,021	91.9	0	0	0.0
三井住友銀行	5	160	62	1,561	165.5	360	4,919	100.2	3	28	16.9
りそな銀行	1	30	55	1,397	287.4	124	3,148	140.4	0	0	0.0
都市銀行計	9	245	153	3,683	204.3	743	11,864	102.7	7	184	66.7
広島銀行	0	0	11	285	712.5	23	314	384.8	0	0	0.0
山口銀行	0	0	0	0	0.0	4	52	78.5	0	0	0.0
百十四銀行	1	40	25	590	5,904.0	31	659	347.7	0	0	0.0
伊予銀行	0	0	3	75	174.4	27	421	108.9	0	0	0.0
福岡銀行	725	12,408	14,079	265,815	694.6	26,561	341,723	228.1	132	940	57.6
筑邦銀行	231	3,973	4,297	77,700	375.4	8,052	106,765	191.5	25	136	61.7
佐賀銀行	149	2,277	3,185	68,299	608.0	5,414	83,828	258.3	22	223	70.3
十八親和銀行	20	445	458	8,655	471.3	1,071	13,650	172.1	4	17	79.6
肥後銀行	7	90	57	995	1,761.1	92	1,152	377.0	4	22	129.0
大分銀行	4	88	41	796	454.8	78	1,145	223.1	0	0	0.0
宮崎銀行	0	0	2	11	55.0	3	28	0.0	0	0	0.0
鹿児島銀行	0	0	11	118	719.5	16	135	696.5	0	0	0.0
西日本シティ銀行	946	14,579	21,908	409,953	505.5	40,367	535,434	212.3	201	1,734	56.2
北九州銀行	71	1,686	1,892	44,200	424.1	3,604	65,763	187.0	18	196	86.9
地方銀行計	2,154	35,585	45,969	877,491	535.3	85,343	1,151,069	215.2	406	3,268	58.5
みずほ信託銀行	0	0	0	0	0.0	0	0	0.0	0	0	0.0
信託銀行計	0	0	0	0	0.0	0	0	0.0	0	0	0.0
もみじ銀行	0	0	13	168	763.6	29	269	292.7	0	0	0.0
西京銀行	5	51	60	1,151	280.8	188	2,354	128.7	3	116	16,317.9
福岡中央銀行	332	4,518	6,748	105,169	456.1	12,656	129,290	215.5	104	589	69.4
佐賀共栄銀行	4	22	207	2,251	1,372.3	281	2,712	479.6	0	0	0.0
長崎銀行	0	0	0	0	0.0	0	0	0.0	0	0	0.0
熊本銀行	10	250	113	1,984	967.9	219	2,781	227.9	0	0	0.0
豊和銀行	4	58	72	1,542	400.5	138	2,045	214.5	0	0	0.0
宮崎太陽銀行	0	0	3	46	0.0	4	42	737.3	0	0	0.0
南日本銀行	6	86	56	1,044	292.4	96	1,226	205.5	0	0	0.0
第二地銀協加盟行計	361	4,984	7,272	113,354	460.8	13,611	140,720	215.6	107	704	75.5
信金中央金庫	0	0	0	0	0.0	0	0	0.0	0	0	0.0
西中国信用金庫	0	0	0	0	0.0	1	3	71.8	0	0	0.0
福岡信用金庫	66	798	1,649	21,612	469.1	2,660	25,974	207.9	21	116	78.1
福岡ひびき信用金庫	230	2,719	4,810	63,869	445.0	7,934	80,447	190.2	64	656	158.2
大牟田柳川信用金庫	42	518	1,332	15,486	430.2	2,358	21,273	189.9	10	51	125.7
筑後信用金庫	90	649	1,906	18,774	478.4	3,426	25,564	190.2	13	115	49.6
飯塚信用金庫	68	830	1,582	17,835	493.7	2,487	24,427	214.0	5	23	21.9
田川信用金庫	15	105	222	2,264	1,258.9	399	3,075	195.0	2	12	85.7
大川信用金庫	75	784	1,107	15,323	560.5	1,888	20,497	205.7	18	202	273.1
遠賀信用金庫	80	837	1,472	16,870	410.1	2,960	22,778	189.2	18	123	102.2
唐津信用金庫	0	0	0	0	0.0	1	5	85.1	0	0	0.0
佐賀信用金庫	0	0	0	0	0.0	5	51	84.1	0	0	0.0
熊本中央信用金庫	0	0	0	0	0.0	2	4	205.9	0	0	0.0
大分みらい信用金庫	0	0	1	12	100.0	9	68	82.8	0	0	0.0
信用金庫計	666	7,240	14,081	172,045	462.8	24,130	224,165	195.7	151	1,298	113.0

金融機関別業務状況 ー令和2年11月ー
No.2

(単位:百万円)

	保証承諾					保証債務残高			代位弁済		
	当月中		年度累計			当月末			年度累計		
	件数	金額	件数	金額	前年比(%)	件数	金額	前年比(%)	件数	金額	前年比(%)
横浜幸銀信用組合	2	34	69	1,890	513.0	119	2,432	286.4	2	11	577.6
朝銀西信用組合	2	12	49	557	0.0	54	580	923.3	1	4	0.0
福岡県医師信用組合	3	40	13	240	0.0	13	237	0.0	0	0	0.0
福岡県信用組合	134	818	2,610	24,509	1,037.7	3,674	26,100	296.8	23	106	68.8
信用組合計	141	904	2,741	27,196	996.1	3,860	29,349	302.4	26	122	77.8
商工組合中央金庫	2	26	28	912	135.5	354	4,586	100.1	4	31	89.4
農林中央金庫	0	0	0	0	0.0	0	0	0.0	0	0	0.0
日本政策投資銀行	0	0	0	0	0.0	0	0	0.0	0	0	0.0
日本政策金融公庫	0	0	0	0	0.0	1	10	85.0	0	0	0.0
政府系銀行計	2	26	28	912	135.5	355	4,596	100.1	4	31	89.4
九州労働金庫	0	0	0	0	0.0	0	0	0.0	0	0	0.0
労働金庫計	0	0	0	0	0.0	0	0	0.0	0	0	0.0
損害保険ジャパン日本興亜(株)	0	0	0	0	0.0	0	0	0.0	0	0	0.0
保険会社計	0	0	0	0	0.0	0	0	0.0	0	0	0.0
福岡県信用農業協同組合連合会	0	0	0	0	0.0	0	0	0.0	0	0	0.0
粕屋農業協同組合	0	0	0	0	0.0	0	0	0.0	0	0	0.0
福岡市東部農業協同組合	0	0	2	42	0.0	5	49	494.3	0	0	0.0
福岡市農業協同組合	0	0	5	14	194.4	34	65	128.3	0	0	0.0
福岡八女農業協同組合	0	0	0	0	0.0	1	0	40.1	0	0	0.0
北九州農業協同組合	0	0	0	0	0.0	0	0	0.0	0	0	0.0
福岡京築農業協同組合	0	0	0	0	0.0	0	0	0.0	0	0	0.0
農協計	0	0	7	56	775.0	40	114	186.1	0	0	0.0
新生銀行	0	0	0	0	0.0	0	0	0.0	0	0	0.0
あおぞら銀行	0	0	0	0	0.0	0	0	0.0	0	0	0.0
SBJ銀行	0	0	1	3	0.0	1	3	0.0	0	0	0.0
その他	0	0	0	0	0.0	0	0	0.0	0	0	0.0
合計	3,333	48,985	70,252	1,194,740	517.4	128,083	1,561,880	210.9	701	5,607	68.9

※個々の金額の合計には四捨五入の関係から必ずしも合計値と一致しません。