

# MONTHLY DATA MAIL

I

2021  
vol.333



## CONTENTS ~令和2年12月~

業務概況	1-2
構成比データ	3-4
制度別業務状況	5
地域別業務状況	6
金融機関別業務状況	7-8



福岡県信用保証協会

<https://www.fukuoka-cgc.or.jp/>



# 業務概況 ー令和2年12月ー

12月中の保証承諾(金額)は、59,877百万円、前年同月比190.3%となりました。

また、県・市融資制度は、前年同月比404.6%となりました。

12月(月中)の代位弁済(金額)は、355百万円、前年同月比34.5%となりました。

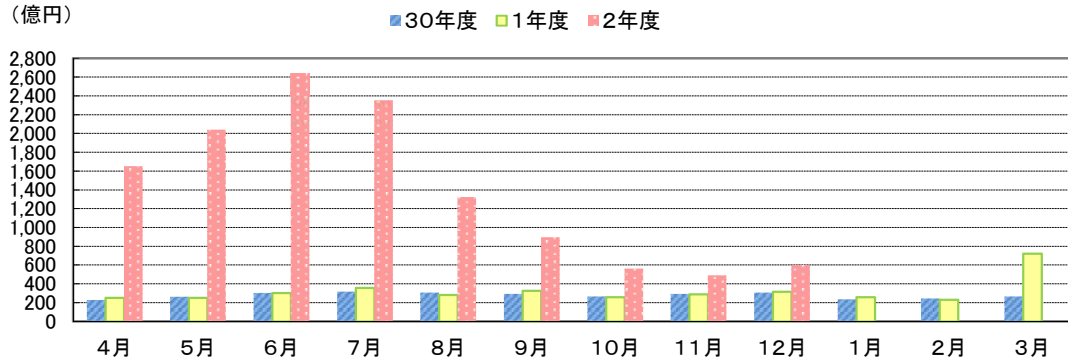
このうち、サービス業が全体の38.5%、小売業が29.3%を占めました。

(単位:百万円)

	月 中			年 度 累 計		
	件 数	金 額	前年比(%)	件 数	金 額	前年比(%)
保証 申 込	4,571	66,427	200.6	80,367	1,424,238	499.0
保証 承 諾	4,223	59,877	190.3	74,475	1,254,618	478.2
保証債務残高	—	—	—	129,687	1,594,282	214.9
代 位 弁 済	42	355	34.5	743	5,962	65.0
管 理 回 収	39	397	123.1	340	2,557	95.7

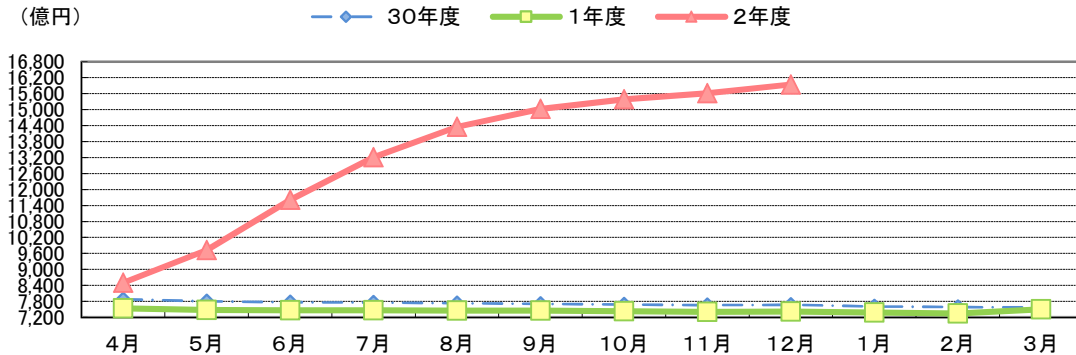
## 保証承諾の推移

(億円)



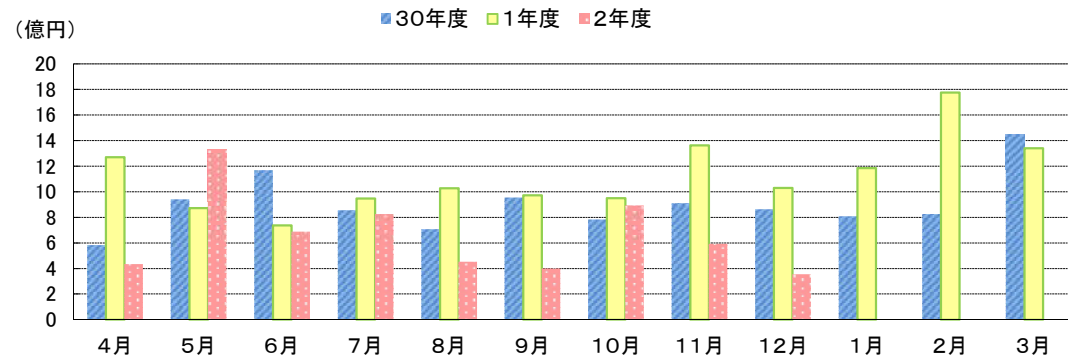
## 保証債務残高の推移

(億円)



## 代位弁済の推移

(億円)



●部・支所別

(単位:百万円、%)

区分	保証承諾					保証債務残高			代位弁済				
	当月中		年度累計			当月末			当月中		年度累計		
	件数	金額	件数	金額	前年比	件数	金額	前年比	件数	金額	件数	金額	前年比
営業部	1,167	17,386	20,132	378,486	524.1	35,149	465,974	224.2	15	119	222	1,845	79.4
大濠支所	852	12,680	17,691	306,751	523.0	30,752	371,604	239.1	14	71	173	988	42.8
北九州支所	1,138	16,052	17,778	297,148	445.1	30,829	391,598	203.4	4	68	201	1,986	76.9
久留米支所	595	7,396	10,628	151,789	413.0	18,448	202,220	196.3	3	7	77	530	49.8
筑豊支所	280	4,305	5,224	77,503	416.9	9,214	106,083	193.0	5	88	45	470	65.1
大牟田支所	191	2,058	3,022	42,941	456.6	5,295	56,804	202.3	1	2	25	143	84.7
合計	4,223	59,877	74,475	1,254,618	478.2	129,687	1,594,282	214.9	42	355	743	5,962	65.0

●資金使途別

(単位:百万円、%)

区分	保証承諾						代位弁済					
	当月中		年度累計				当月中		年度累計			
	件数	金額	件数	金額	前年比	構成比	件数	金額	件数	金額	前年比	構成比
運転資金	4,024	57,988	72,840	1,238,321	526.8	98.7	30	303	627	5,336	63.1	89.5
設備資金	97	1,094	709	7,543	59.5	0.6	3	7	38	257	171.4	4.3
運転設備	102	795	926	8,754	59.8	0.7	9	45	78	369	66.2	6.2
合計	4,223	59,877	74,475	1,254,618	478.2	100.0	42	355	743	5,962	65.0	100.0

今月のトピックス

◆「新型コロナウイルス感染症対応資金」の取扱期間延長について◆

新型コロナウイルス感染症の影響を受けた中小企業者・小規模事業者の皆さまに対して実施しています  
**3年間実質無利子・無担保、当初保証料ゼロの「新型コロナウイルス感染症対応資金」の受付期間を、  
 令和3年3月31日保証協会受付分（令和3年5月31日借入分）まで延長**しました。

融資対象者	市町村から以下のいずれかの認定を受けた方 ①セーフティネット保証4号（売上高20%以上減少） ②セーフティネット保証5号（売上高5%以上減少） ③危機関連保証（売上高15%以上減少）
融資限度額	4,000万円以内
融資期間	10年以内（据置期間5年以内）
融資利率	1.3%（一部対象者を除き、貸付から <b>3年間は実質ゼロ</b> ）
信用保証料（当初）	<b>事業者負担ゼロ</b> （一部対象者は1/2負担）
取扱期間	<b>令和3年3月31日協会受付分まで（令和3年5月31日借入分まで）</b>

- 新型コロナウイルス感染症に関する電話経営相談窓口を設置しています。  
 電話相談窓口：（092）415-2604（平日午前9時～午後5時）
- 最新の情報・詳細につきましては、当協会ホームページをご覧ください。

福岡県信用保証協会 

<https://www.fukuoka-cgc.or.jp/>



福岡県信用保証協会

【お問い合わせ先】

保証統括部

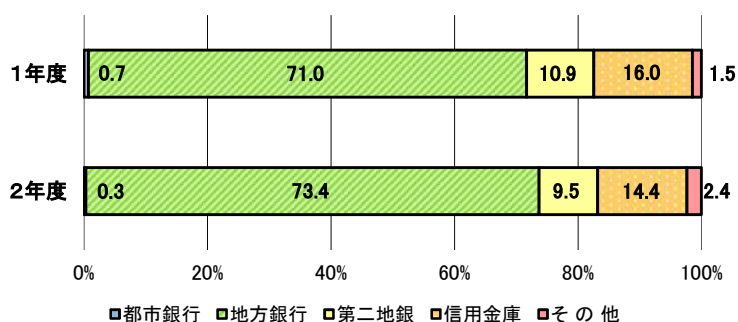
保証企画課

☎092-415-2609

# 構成比データ —令和2年12月— 【保証承諾】

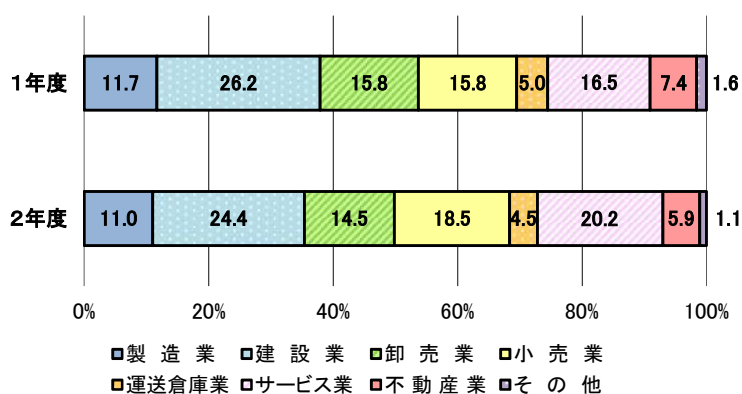
## ●金融機関群別 (単位:百万円、%)

	令和2年度累計		
	金額	前年比	構成比
都市銀行	3,780	205.0	0.3
地方銀行	920,774	494.5	73.4
第二地銀	119,345	418.3	9.5
信用金庫	180,934	431.7	14.4
その他	29,784	769.4	2.4
合計	1,254,618	478.2	100.0



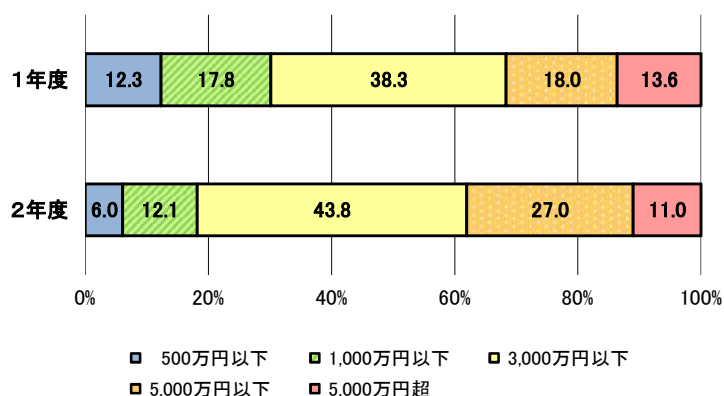
## ●業種別 (単位:百万円、%)

	令和2年度累計		
	金額	前年比	構成比
製造業	138,129	451.3	11.0
建設業	305,723	444.2	24.4
卸売業	181,455	437.2	14.5
小売業	232,220	561.2	18.5
運送倉庫業	56,111	430.5	4.5
サービス業	252,835	584.3	20.2
不動産業	74,128	379.9	5.9
その他	14,016	330.6	1.1
合計	1,254,618	478.2	100.0



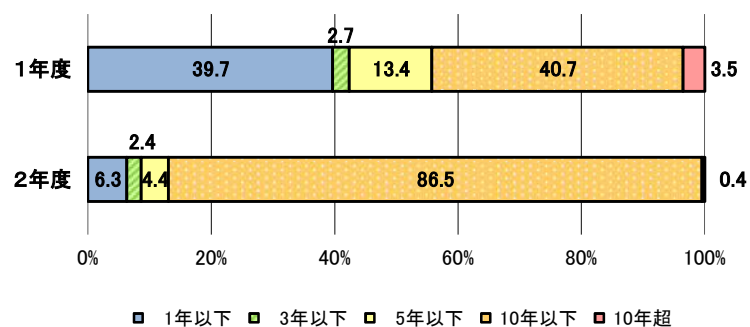
## ●金額別 (単位:百万円、%)

	令和2年度累計		
	金額	前年比	構成比
500万円以下	75,709	234.7	6.0
1,000万円以下	152,151	325.5	12.1
3,000万円以下	549,398	547.4	43.8
5,000万円以下	338,907	716.7	27.0
5,000万円超	138,453	387.5	11.0
合計	1,254,618	478.2	100.0



## ●期間別 (単位:百万円、%)

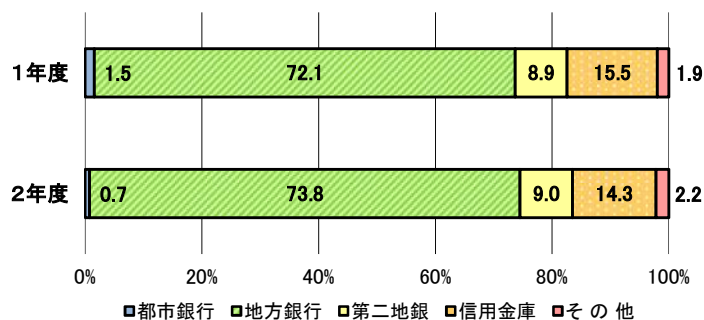
	令和2年度累計		
	金額	前年比	構成比
1年以下	78,875	75.8	6.3
3年以下	29,584	420.3	2.4
5年以下	55,048	156.2	4.4
10年以下	1,085,550	1,015.4	86.5
10年超	5,561	60.9	0.4
合計	1,254,618	478.2	100.0



## 構成比データ - 令和2年12月 - 【保証債務残高】

### ●金融機関群別 (単位:百万円、%)

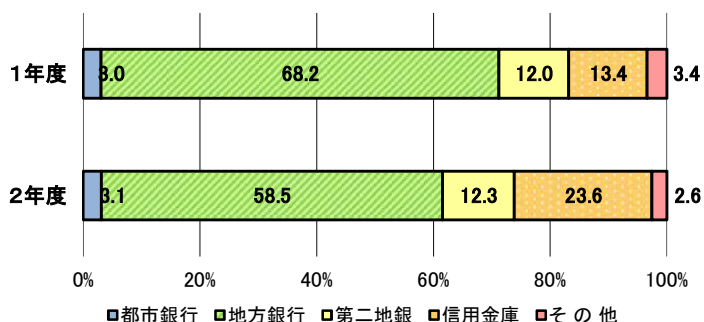
	令和2年度累計		
	金額	前年比	構成比
都市銀行	11,740	102.1	0.7
地方銀行	1,176,000	219.8	73.8
第二地銀	143,302	217.9	9.0
信用金庫	228,389	198.5	14.3
その他	34,851	243.0	2.2
合計	1,594,282	214.9	100.0



## 構成比データ - 令和2年12月 - 【代位弁済】

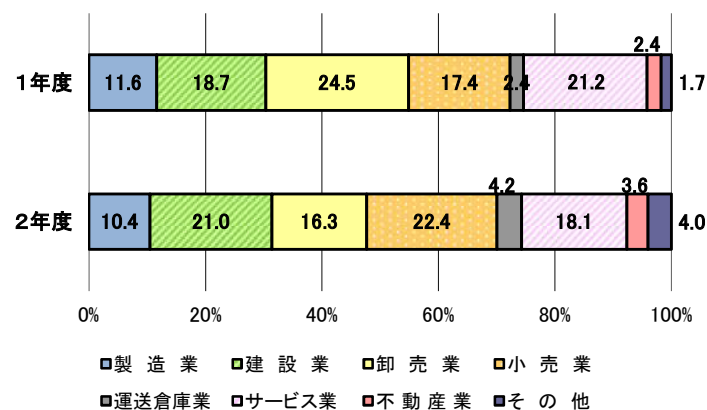
### ●金融機関群別 (単位:百万円、%)

	令和2年度累計		
	金額	前年比	構成比
都市銀行	184	66.7	3.1
地方銀行	3,485	55.8	58.5
第二地銀	733	66.7	12.3
信用金庫	1,406	114.4	23.6
その他	154	49.0	2.6
合計	5,962	65.0	100.0



### ●業種別 (単位:百万円、%)

	令和2年度累計		
	金額	前年比	構成比
製造業	623	58.4	10.4
建設業	1,249	72.8	21.0
卸売業	971	43.2	16.3
小売業	1,333	83.5	22.4
運送倉庫業	252	116.7	4.2
サービス業	1,080	55.5	18.1
不動産業	216	98.3	3.6
その他	239	149.6	4.0
合計	5,962	65.0	100.0



# 制度別業務状況 ー令和2年12月ー

(単位:百万円)

	保証承諾					保証債務残高			代位弁済		
	当月中		年度累計			当月末			年度累計		
	件数	金額	件数	金額	前年比(%)	件数	金額	前年比(%)	件数	金額	前年比(%)
<b>協会制度</b>	<b>646</b>	<b>10,952</b>	<b>6,027</b>	<b>94,106</b>	<b>56.5</b>	<b>26,854</b>	<b>318,621</b>	<b>88.7</b>	<b>162</b>	<b>1,758</b>	<b>81.2</b>
一般保証	138	2,040	1,088	16,537	32.5	12,480	146,991	88.9	75	864	123.4
当貸／カードローン	12	74	57	711	66.0	162	2,234	96.8	1	0	1.7
創業(等)関連	12	39	71	331	94.4	520	1,423	98.0	5	21	106.3
根保証	39	335	496	5,982	89.0	694	7,898	94.6	3	37	89.3
特定社債保証	3	120	13	728	70.0	92	4,557	98.0	3	113	56.2
ABL保証	5	77	36	680	97.7	65	1,214	100.7	1	1	66.2
経営安定関連保証	2	57	35	905	149.3	266	4,015	88.2	2	9	6.9
全国小口	22	85	146	651	51.3	1,164	2,496	74.7	10	22	243.2
継短BIG・WIDE	345	6,406	3,580	55,603	73.9	4,439	70,716	82.3	35	476	105.5
新継短	26	685	215	4,880	0.0	192	4,160	0.0	0	0	0.0
危機関連	0	0	13	418	0.0	8	320	0.0	0	0	0.0
その他	42	1,035	277	6,681	23.2	6,772	72,598	88.6	27	215	36.0
<b>福岡県融資制度</b>	<b>2,369</b>	<b>32,656</b>	<b>42,712</b>	<b>708,707</b>	<b>1,735.8</b>	<b>56,739</b>	<b>765,943</b>	<b>414.4</b>	<b>214</b>	<b>1,740</b>	<b>54.6</b>
新規創業	22	118	131	631	94.2	642	2,016	102.6	3	8	89.2
小口事業	9	37	140	645	26.0	1,781	4,124	58.0	19	56	60.8
小規模事業者振興	3	29	46	496	28.7	570	3,897	81.9	1	3	2.6
長期経営安定	42	379	433	4,307	21.5	10,030	66,135	76.3	120	948	59.4
緊急経済対策	109	3,646	4,750	127,231	981.8	7,583	140,379	173.1	63	654	48.4
県コ口ナ	2,171	28,322	37,090	574,211	0.0	35,917	547,514	0.0	1	5	0.0
その他	13	126	122	1,186	39.9	216	1,878	59.4	7	67	237.1
<b>福岡市融資制度</b>	<b>965</b>	<b>14,070</b>	<b>20,387</b>	<b>376,487</b>	<b>1,082.4</b>	<b>32,538</b>	<b>401,498</b>	<b>322.0</b>	<b>244</b>	<b>1,528</b>	<b>66.9</b>
創業支援	34	189	292	1,568	87.1	1,659	5,303	90.4	22	60	62.5
小口事業	57	265	455	2,268	25.0	6,071	15,011	62.3	83	216	74.9
商工業振興(一般)	22	306	223	3,339	20.5	4,096	37,178	85.0	43	335	42.5
経営安定化	70	2,412	4,626	137,605	3,437.6	6,198	121,337	263.2	84	772	75.3
福コ口ナ	750	10,507	14,603	229,459	0.0	14,166	219,257	0.0	0	0	0.0
その他	32	390	188	2,247	61.3	348	3,411	69.6	12	145	165.5
<b>北九州市融資制度</b>	<b>93</b>	<b>1,649</b>	<b>3,198</b>	<b>69,137</b>	<b>405.1</b>	<b>9,375</b>	<b>97,708</b>	<b>150.7</b>	<b>103</b>	<b>882</b>	<b>59.5</b>
開業支援	10	56	136	683	134.1	533	1,763	104.4	10	36	229.1
小規模企業者	25	73	279	1,135	24.4	3,164	7,644	61.6	35	92	67.0
一般(小口)	7	51	89	604	19.7	1,173	6,044	87.0	6	57	97.2
一般(長期)	4	102	40	830	14.3	1,387	16,914	83.7	21	241	55.7
景気対応	43	1,358	2,614	65,299	3,154.6	3,053	64,613	284.8	29	437	53.2
その他	4	10	40	586	59.7	65	730	80.8	2	19	105.4
豊前市融資制度	0	0	0	0	0.0	1	5	34.0	0	0	0.0
中間市融資制度	0	0	1	5	37.5	9	19	89.7	1	2	172.7
久留米市融資制度	128	505	1,889	5,333	252.3	3,512	8,529	141.5	17	41	85.9
大川市融資制度	1	5	20	175	98.8	142	582	87.9	0	0	0.0
飯塚市融資制度	18	31	184	343	0.0	177	321	0.0	0	0	0.0
田川市融資制度	0	0	0	0	0.0	9	29	73.3	0	0	0.0
大牟田市融資制度	0	0	34	196	253.2	83	223	106.8	1	7	0.0
柳川市融資制度	3	10	23	129	20.9	248	805	59.8	1	4	0.0
<b>県市融資制度計</b>	<b>3,577</b>	<b>48,926</b>	<b>68,448</b>	<b>1,160,511</b>	<b>1,212.6</b>	<b>102,833</b>	<b>1,275,662</b>	<b>333.4</b>	<b>581</b>	<b>4,204</b>	<b>60.0</b>
<b>合計</b>	<b>4,223</b>	<b>59,877</b>	<b>74,475</b>	<b>1,254,618</b>	<b>478.2</b>	<b>129,687</b>	<b>1,594,282</b>	<b>214.9</b>	<b>743</b>	<b>5,962</b>	<b>65.0</b>

# 地域別業務状況 — 令和2年12月 —

(単位:百万円)

	保証承諾					保証債務残高			代位弁済		
	当月中		年度累計			当月末			年度累計		
	件数	金額	件数	金額	前年比(%)	件数	金額	前年比(%)	件数	金額	前年比(%)
福岡市	1,374	21,597	27,021	508,432	524.9	46,596	616,839	234.1	311	2,323	66.5
筑紫野市	65	660	1,004	17,460	518.4	1,828	21,780	230.0	6	31	87.6
春日市	61	691	1,135	17,034	546.5	2,100	21,411	215.3	9	29	14.7
大野城市	80	1,393	1,450	25,430	490.1	2,480	31,144	234.1	13	109	67.7
宗像市	63	818	890	11,222	456.7	1,562	13,841	200.5	6	50	26.1
太宰府市	41	599	722	12,627	484.5	1,302	15,112	213.5	3	18	72.6
古賀市	38	429	656	10,966	483.4	1,187	14,511	212.3	2	20	2,201.4
福津市	29	315	521	6,575	488.9	928	9,190	201.4	7	23	14.1
糸島市	74	903	957	14,070	540.0	1,757	17,594	232.2	7	28	48.5
那珂川市	32	401	787	13,086	703.0	1,335	14,582	238.0	7	21	84.7
糟屋郡	170	2,459	2,785	50,315	505.1	5,009	64,660	216.7	24	177	87.6
<b>小計</b>	<b>2,027</b>	<b>30,263</b>	<b>37,928</b>	<b>687,218</b>	<b>522.0</b>	<b>66,084</b>	<b>840,665</b>	<b>230.2</b>	<b>395</b>	<b>2,829</b>	<b>62.1</b>
北九州市	902	12,640	14,225	243,336	442.1	24,689	321,388	203.4	158	1,586	66.6
行橋市	54	698	846	12,907	475.4	1,359	16,929	210.4	13	81	61.0
豊前市	19	288	276	3,695	325.0	468	5,159	182.1	4	84	0.0
中間市	30	371	440	5,866	460.2	808	7,595	200.6	9	93	277.5
遠賀郡	68	827	975	13,428	485.8	1,814	17,775	203.5	7	52	82.3
京都郡	33	506	627	11,106	498.9	1,087	14,685	209.4	4	17	29.7
築上郡	22	486	263	3,826	433.7	443	4,767	180.0	5	67	0.0
<b>小計</b>	<b>1,128</b>	<b>15,815</b>	<b>17,652</b>	<b>294,165</b>	<b>445.5</b>	<b>30,668</b>	<b>388,298</b>	<b>203.2</b>	<b>200</b>	<b>1,982</b>	<b>74.3</b>
久留米市	280	3,101	5,554	74,690	423.9	9,320	99,821	204.6	39	254	55.4
八女市	60	687	1,002	15,662	342.8	1,816	20,796	191.9	2	4	24.6
筑後市	49	841	667	9,727	480.7	1,067	11,984	205.5	8	43	37.4
大川市	56	665	855	13,459	455.1	1,436	17,830	196.8	16	114	132.3
小郡市	19	245	403	5,939	400.7	754	8,017	202.0	2	9	0.0
うきは市	14	166	399	6,004	383.3	830	8,177	168.9	0	0	0.0
朝倉市	38	595	674	10,617	418.0	1,313	15,141	171.9	7	60	21.5
朝倉郡	33	413	355	5,801	429.8	653	7,121	203.7	1	4	6.6
三井郡	10	146	177	2,758	334.8	310	3,502	172.2	0	0	0.0
三潴郡	17	271	220	3,068	494.9	368	3,756	203.9	0	0	0.0
八女郡	19	277	287	3,889	481.9	479	4,943	206.9	1	17	4,797.6
<b>小計</b>	<b>595</b>	<b>7,409</b>	<b>10,593</b>	<b>151,614</b>	<b>417.0</b>	<b>18,346</b>	<b>201,088</b>	<b>197.3</b>	<b>76</b>	<b>505</b>	<b>47.5</b>
直方市	41	818	744	14,536	411.6	1,364	19,033	196.2	8	58	72.5
飯塚市	89	1,203	2,250	27,940	462.4	3,586	38,315	200.6	11	197	141.9
田川市	34	578	509	8,021	315.0	1,017	11,774	177.0	6	23	7.2
宮若市	24	223	351	5,696	456.4	627	8,072	193.6	2	10	23.8
嘉麻市	19	389	362	5,777	401.3	672	7,595	204.1	3	14	17.7
鞍手郡	12	167	314	5,044	455.3	519	6,000	198.9	8	149	2,558.9
嘉穂郡	7	100	110	1,877	519.7	217	2,706	168.1	0	0	0.0
田川郡	56	870	639	10,071	383.5	1,276	14,145	186.0	8	23	188.9
<b>小計</b>	<b>282</b>	<b>4,347</b>	<b>5,279</b>	<b>78,962</b>	<b>417.7</b>	<b>9,278</b>	<b>107,641</b>	<b>193.7</b>	<b>46</b>	<b>475</b>	<b>66.8</b>
大牟田市	91	887	1,467	20,194	454.1	2,614	27,152	196.2	14	61	43.4
柳川市	71	949	1,109	16,907	466.8	1,859	21,610	213.1	12	111	804.9
みやま市	29	208	447	5,558	403.0	837	7,826	187.4	0	0	0.0
<b>小計</b>	<b>191</b>	<b>2,043</b>	<b>3,023</b>	<b>42,658</b>	<b>451.5</b>	<b>5,310</b>	<b>56,588</b>	<b>201.0</b>	<b>26</b>	<b>171</b>	<b>100.9</b>
福岡県外	0	0	0	0	0.0	1	2	82.4	0	0	0.0
<b>合計</b>	<b>4,223</b>	<b>59,877</b>	<b>74,475</b>	<b>1,254,618</b>	<b>478.2</b>	<b>129,687</b>	<b>1,594,282</b>	<b>214.9</b>	<b>743</b>	<b>5,962</b>	<b>65.0</b>

※「福岡県外」欄は住所が福岡県外にある方の数値です。

# 金融機関別業務状況 一 令和2年12月一

## No.1

(単位:百万円)

	保証承諾					保証債務残高			代位弁済		
	当月中		年度累計			当月末			年度累計		
	件数	金額	件数	金額	前年比(%)	件数	金額	前年比(%)	件数	金額	前年比(%)
みずほ銀行	2	13	22	400	210.5	134	1,746	81.6	4	156	483.8
三菱UFJ銀行	1	15	17	353	164.2	124	2,021	91.7	0	0	0.0
三井住友銀行	3	15	65	1,575	165.3	354	4,870	99.8	3	28	16.9
りそな銀行	3	55	58	1,452	298.8	121	3,103	136.4	0	0	0.0
<b>都市銀行計</b>	<b>9</b>	<b>98</b>	<b>162</b>	<b>3,780</b>	<b>205.0</b>	<b>733</b>	<b>11,740</b>	<b>102.1</b>	<b>7</b>	<b>184</b>	<b>66.7</b>
広島銀行	1	4	12	289	656.8	22	297	425.1	0	0	0.0
山口銀行	0	0	0	0	0.0	4	52	79.1	0	0	0.0
百十四銀行	1	30	26	620	6,204.0	33	724	402.5	0	0	0.0
伊予銀行	0	0	3	75	76.5	26	417	96.6	0	0	0.0
福岡銀行	866	13,136	14,945	278,951	643.9	26,987	351,506	235.3	136	994	55.7
筑邦銀行	200	2,962	4,497	80,662	349.5	8,111	107,678	193.3	28	171	65.2
佐賀銀行	179	3,106	3,364	71,405	539.6	5,480	85,391	260.7	23	262	81.7
十八親和銀行	28	377	486	9,032	422.8	1,069	13,865	176.8	5	21	96.3
肥後銀行	10	182	67	1,177	1,538.4	101	1,319	425.4	4	22	129.0
大分銀行	5	145	46	941	537.7	82	1,311	255.6	0	0	0.0
宮崎銀行	0	0	2	11	55.0	3	27	138.8	0	0	0.0
鹿児島銀行	0	0	11	118	719.5	16	133	891.1	0	0	0.0
西日本シティ銀行	1,361	21,277	23,269	431,229	466.5	40,897	546,634	216.4	210	1,778	50.2
北九州銀行	99	2,065	1,991	46,265	400.2	3,628	66,646	189.4	20	238	101.6
<b>地方銀行計</b>	<b>2,750</b>	<b>43,283</b>	<b>48,719</b>	<b>920,774</b>	<b>494.5</b>	<b>86,459</b>	<b>1,176,000</b>	<b>219.8</b>	<b>426</b>	<b>3,485</b>	<b>55.8</b>
みずほ信託銀行	0	0	0	0	0.0	0	0	0.0	0	0	0.0
<b>信託銀行計</b>	<b>0</b>	<b>0</b>	<b>0</b>	<b>0</b>	<b>0.0</b>	<b>0</b>	<b>0</b>	<b>0.0</b>	<b>0</b>	<b>0</b>	<b>0.0</b>
もみじ銀行	0	0	13	168	672.0	28	255	273.3	0	0	0.0
西京銀行	7	129	67	1,280	286.4	191	2,448	134.1	3	116	16,317.9
福岡中央銀行	415	5,573	7,163	110,742	412.5	12,737	131,656	217.4	110	617	60.9
佐賀共栄銀行	13	38	220	2,289	1,147.1	285	2,723	461.2	0	0	0.0
長崎銀行	0	0	0	0	0.0	0	0	0.0	0	0	0.0
熊本銀行	12	156	125	2,140	885.4	229	2,861	242.1	0	0	0.0
豊和銀行	5	57	77	1,599	389.5	136	2,062	214.2	0	0	0.0
宮崎太陽銀行	1	12	4	58	0.0	5	54	966.8	0	0	0.0
南日本銀行	2	26	58	1,070	293.6	97	1,241	226.3	0	0	0.0
<b>第二地銀協加盟行計</b>	<b>455</b>	<b>5,991</b>	<b>7,727</b>	<b>119,345</b>	<b>418.3</b>	<b>13,708</b>	<b>143,302</b>	<b>217.9</b>	<b>113</b>	<b>733</b>	<b>66.7</b>
信金中央金庫	0	0	0	0	0.0	0	0	0.0	0	0	0.0
西中国信用金庫	0	0	0	0	0.0	1	2	71.1	0	0	0.0
福岡信用金庫	75	828	1,724	22,440	429.3	2,661	26,261	206.7	26	130	85.9
福岡ひびき信用金庫	286	3,407	5,096	67,276	420.0	8,037	82,209	194.9	65	660	137.6
大牟田柳川信用金庫	74	685	1,406	16,171	403.2	2,390	21,589	191.0	11	53	131.9
筑後信用金庫	119	1,101	2,025	19,876	445.5	3,464	26,158	193.3	13	115	49.6
飯塚信用金庫	66	598	1,648	18,432	450.2	2,524	24,621	216.5	8	100	95.1
田川信用金庫	16	187	238	2,451	1,291.1	411	3,239	207.4	2	12	78.6
大川信用金庫	76	665	1,183	15,988	487.5	1,928	20,702	204.1	21	209	282.1
遠賀信用金庫	120	1,368	1,592	18,238	398.4	3,000	23,466	193.6	20	127	97.0
唐津信用金庫	0	0	0	0	0.0	1	5	84.9	0	0	0.0
佐賀信用金庫	0	0	0	0	0.0	5	50	84.0	0	0	0.0
熊本中央信用金庫	0	0	0	0	0.0	2	4	205.2	0	0	0.0
大分みらい信用金庫	1	50	2	62	516.7	9	84	103.6	0	0	0.0
<b>信用金庫計</b>	<b>833</b>	<b>8,888</b>	<b>14,914</b>	<b>180,934</b>	<b>431.7</b>	<b>24,433</b>	<b>228,389</b>	<b>198.5</b>	<b>166</b>	<b>1,406</b>	<b>114.4</b>



# 金融機関別業務状況 ー令和2年12月ー

## No.2

(単位:百万円)

	保証承諾					保証債務残高			代位弁済		
	当月中		年度累計			当月末			年度累計		
	件数	金額	件数	金額	前年比(%)	件数	金額	前年比(%)	件数	金額	前年比(%)
横浜幸銀信用組合	9	294	78	2,184	584.9	118	2,436	288.1	2	11	577.6
朝銀西信用組合	3	15	52	572	0.0	57	594	954.9	1	4	0.0
福岡県医師信用組合	1	40	14	280	0.0	14	277	0.0	0	0	0.0
福岡県信用組合	157	1,220	2,767	25,729	968.4	3,772	26,852	307.5	24	107	41.6
<b>信用組合計</b>	<b>170</b>	<b>1,568</b>	<b>2,911</b>	<b>28,765</b>	<b>949.3</b>	<b>3,961</b>	<b>30,158</b>	<b>312.8</b>	<b>27</b>	<b>123</b>	<b>47.3</b>
商工組合中央金庫	4	39	32	950	115.2	351	4,568	98.6	4	31	57.1
農林中央金庫	0	0	0	0	0.0	0	0	0.0	0	0	0.0
日本政策投資銀行	0	0	0	0	0.0	0	0	0.0	0	0	0.0
日本政策金融公庫	0	0	0	0	0.0	1	10	84.5	0	0	0.0
<b>政府系銀行計</b>	<b>4</b>	<b>39</b>	<b>32</b>	<b>950</b>	<b>115.2</b>	<b>352</b>	<b>4,579</b>	<b>98.6</b>	<b>4</b>	<b>31</b>	<b>57.1</b>
九州労働金庫	0	0	0	0	0.0	0	0	0.0	0	0	0.0
<b>労働金庫計</b>	<b>0</b>	<b>0</b>	<b>0</b>	<b>0</b>	<b>0.0</b>	<b>0</b>	<b>0</b>	<b>0.0</b>	<b>0</b>	<b>0</b>	<b>0.0</b>
損害保険ジャパン日本興亜(株)	0	0	0	0	0.0	0	0	0.0	0	0	0.0
<b>保険会社計</b>	<b>0</b>	<b>0</b>	<b>0</b>	<b>0</b>	<b>0.0</b>	<b>0</b>	<b>0</b>	<b>0.0</b>	<b>0</b>	<b>0</b>	<b>0.0</b>
福岡県信用農業協同組合連合会	0	0	0	0	0.0	0	0	0.0	0	0	0.0
粕屋農業協同組合	0	0	0	0	0.0	0	0	0.0	0	0	0.0
福岡市東部農業協同組合	1	10	3	52	0.0	5	48	501.0	0	0	0.0
福岡市農業協同組合	1	1	6	15	88.8	34	63	128.4	0	0	0.0
福岡八女農業協同組合	0	0	0	0	0.0	1	0	37.0	0	0	0.0
北九州農業協同組合	0	0	0	0	0.0	0	0	0.0	0	0	0.0
福岡京築農業協同組合	0	0	0	0	0.0	0	0	0.0	0	0	0.0
<b>農協計</b>	<b>2</b>	<b>11</b>	<b>9</b>	<b>66</b>	<b>406.0</b>	<b>40</b>	<b>111</b>	<b>187.2</b>	<b>0</b>	<b>0</b>	<b>0.0</b>
新生銀行	0	0	0	0	0.0	0	0	0.0	0	0	0.0
あおぞら銀行	0	0	0	0	0.0	0	0	0.0	0	0	0.0
SBJ銀行	0	0	1	3	0.0	1	3	0.0	0	0	0.0
その他	0	0	0	0	0.0	0	0	0.0	0	0	0.0
<b>合計</b>	<b>4,223</b>	<b>59,877</b>	<b>74,475</b>	<b>1,254,618</b>	<b>478.2</b>	<b>129,687</b>	<b>1,594,282</b>	<b>214.9</b>	<b>743</b>	<b>5,962</b>	<b>65.0</b>

※個々の金額の合計には四捨五入の関係から必ずしも合計値と一致しません。