

4

2021  
vol.336

# MONTHLY DATA MAIL

## CONTENTS ~令和3年3月~

業務概況	1-2
構成比データ	3-4
制度別業務状況	5
地域別業務状況	6
金融機関別業務状況	7-8



福岡県信用保証協会

<https://www.fukuoka-cgc.or.jp/>





# 業務概況 —令和3年3月—

3月中の保証承諾(金額)は、164,830百万円、前年同月比229.1%となりました。

また、県・市融資制度は、前年同月比281.7%となりました。

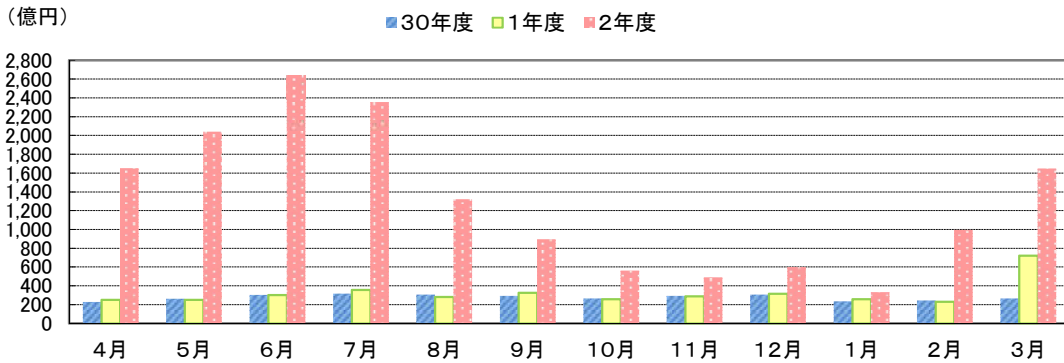
3月(月中)の代位弁済(金額)は、657百万円、前年同月比49%となりました。

このうち、建設業が全体の41.7%、サービス業が18.5%を占めました。

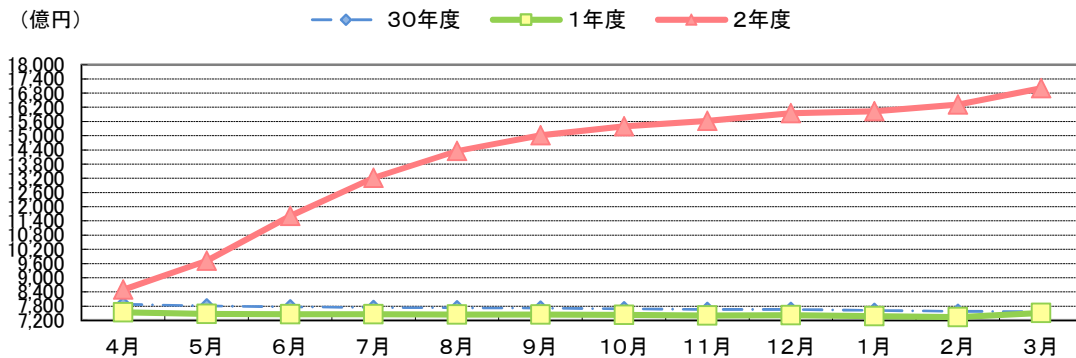
(単位:百万円)

	月 中			年 度 累 計		
	件 数	金 額	前年比(%)	件 数	金 額	前年比(%)
保証申込	10,882	233,169	235.3	101,346	1,844,877	421.5
保証承諾	8,037	164,830	229.1	90,483	1,551,564	405.4
保証債務残高	—	—	—	134,202	1,700,034	226.5
代位弁済	57	657	49.0	887	7,458	55.4
管理回収	27	225	66.1	443	3,410	97.3

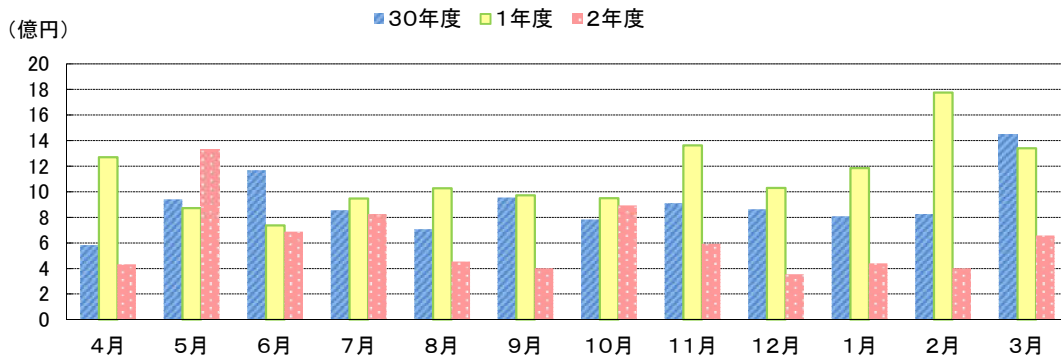
## 保証承諾の推移



## 保証債務残高の推移



## 代位弁済の推移



●部・支所別

(単位:百万円、%)

区分	保証承諾					保証債務残高			代位弁済				
	当月中		年度累計			当月末			当月中		年度累計		
	件数	金額	件数	金額	前年比	件数	金額	前年比	件数	金額	件数	金額	前年比
営業部	2,419	55,964	24,708	472,800	435.6	36,408	498,456	236.8	20	147	266	2,178	65.5
大濠支所	1,932	39,089	21,442	375,831	428.5	31,641	397,136	247.8	10	89	199	1,144	34.3
北九州支所	1,844	36,031	21,656	367,318	386.0	32,003	417,969	217.6	14	220	247	2,586	66.6
久留米支所	986	16,397	12,700	184,572	350.3	19,097	212,704	203.0	7	129	95	842	56.9
筑豊支所	540	11,534	6,279	97,428	386.7	9,562	113,347	207.6	6	72	54	564	53.1
大牟田支所	316	5,816	3,698	53,614	399.1	5,491	60,421	213.0	0	0	26	145	37.9
合計	8,037	164,830	90,483	1,551,564	405.4	134,202	1,700,034	226.5	57	657	887	7,458	55.4

●資金使途別

(単位:百万円、%)

区分	保証承諾						代位弁済					
	当月中		年度累計			構成比	当月中		年度累計			構成比
	件数	金額	件数	金額	前年比		件数	金額	件数	金額	前年比	
運転資金	7,757	162,526	88,203	1,529,600	441.3	98.6	52	562	755	6,667	53.8	89.4
設備資金	135	1,234	1,021	10,347	63.8	0.7	3	79	44	379	133.2	5.1
運転設備	145	1,070	1,259	11,616	58.5	0.7	2	16	88	412	52.9	5.5
合計	8,037	164,830	90,483	1,551,564	405.4	100.0	57	657	887	7,458	55.4	100.0

今月のトピックス

◆ 伴走支援型特別保証制度の創設について ◆

新型コロナウイルス感染症の影響を受けた中小・小規模事業者の皆さまが、金融機関の継続的な伴走支援を受けながら経営改善に取り組む場合に、保証料の一部を補助する「伴走支援型特別保証制度」を創設しました。

融資対象者	市町村から以下のいずれかの認定を受け、 <b>経営行動に係る計画を策定</b> した中小企業者 ①セーフティネット保証4号(売上高20%以上減少) ②セーフティネット保証5号( <b>売上高15%以上減少</b> ) ③危機関連保証(売上高15%以上減少) ※①、③は、新型コロナウイルス感染症に係るものに限ります。
融資限度額	4,000万円(部分保証の場合は5,000万円)
融資期間	10年以内(据置期間 <b>5年</b> 以内)
融資利率	金融機関所定
信用保証料(当初)	<b>0.2%</b> (保証料の一部を国が補助)
取扱期間	<b>令和3年4月1日～令和4年3月31日協会受付分まで</b>
担保	必要に応じて徴求
連帯保証人	原則、法人代表者のみ※

※一定の要件を充たす場合、連帯保証人が免除されます。

● 最新情報につきましては、当協会ホームページをご覧ください。

福岡県信用保証協会 検索

<https://www.fukuoka-cgc.or.jp/>



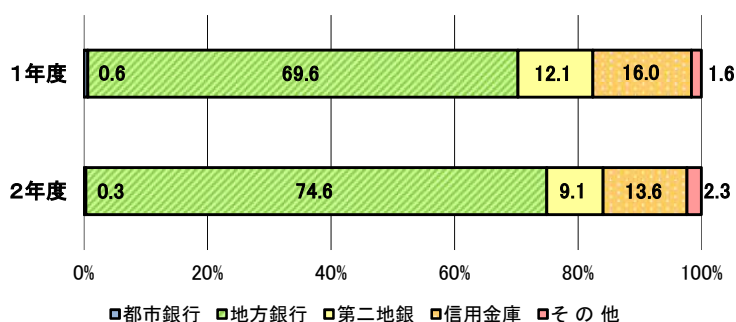
福岡県信用保証協会

【お問い合わせ先】 保証統括部 保証企画課 ☎092-415-2609

# 構成比データ —令和3年3月— 【保証承諾】

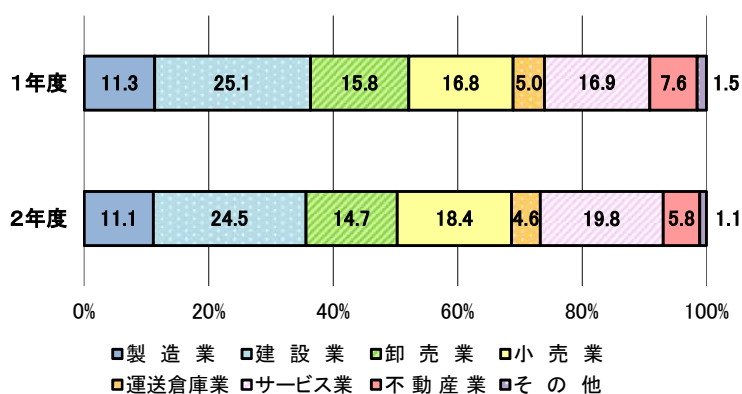
## ●金融機関群別 (単位:百万円、%)

	令和2年度累計		
	金額	前年比	構成比
都市銀行	4,971	203.1	0.3
地方銀行	1,157,838	434.4	74.6
第二地銀	141,489	305.5	9.1
信用金庫	211,146	345.2	13.6
その他	36,119	577.7	2.3
合計	1,551,564	405.4	100.0



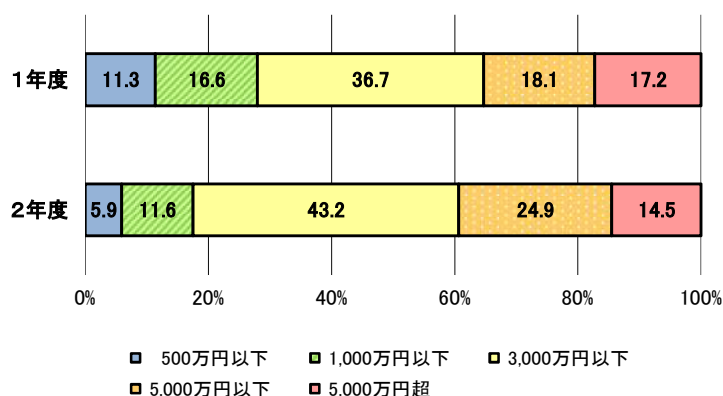
## ●業種別 (単位:百万円、%)

	令和2年度累計		
	金額	前年比	構成比
製造業	172,625	399.2	11.1
建設業	380,284	396.2	24.5
卸売業	227,671	377.7	14.7
小売業	284,761	443.6	18.4
運送倉庫業	71,530	370.3	4.6
サービス業	306,977	474.0	19.8
不動産業	90,623	311.7	5.8
その他	17,092	290.6	1.1
合計	1,551,564	405.4	100.0



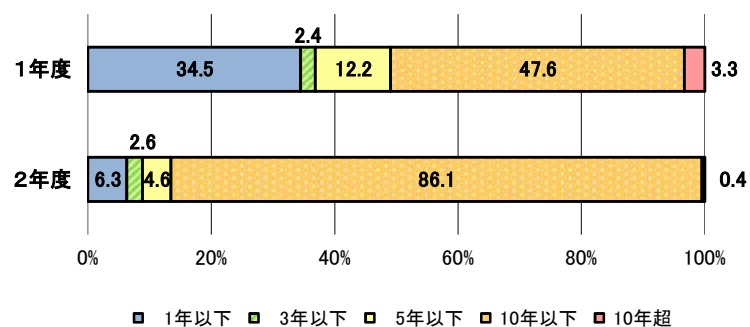
## ●金額別 (単位:百万円、%)

	令和2年度累計		
	金額	前年比	構成比
500万円以下	91,285	210.2	5.9
1,000万円以下	179,760	283.0	11.6
3,000万円以下	670,338	476.6	43.2
5,000万円以下	385,655	557.1	24.9
5,000万円超	224,525	340.5	14.5
合計	1,551,564	405.4	100.0



## ●期間別 (単位:百万円、%)

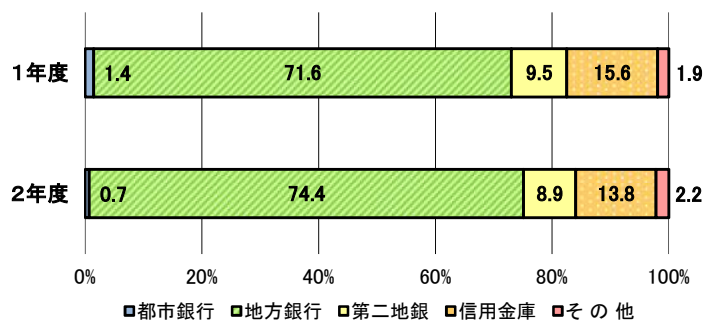
	令和2年度累計		
	金額	前年比	構成比
1年以下	97,363	73.8	6.3
3年以下	39,792	432.4	2.6
5年以下	71,754	154.0	4.6
10年以下	1,335,981	732.6	86.1
10年超	6,675	52.9	0.4
合計	1,551,564	405.4	100.0



## 構成比データ —令和3年3月— 【保証債務残高】

### ●金融機関群別 (単位:百万円、%)

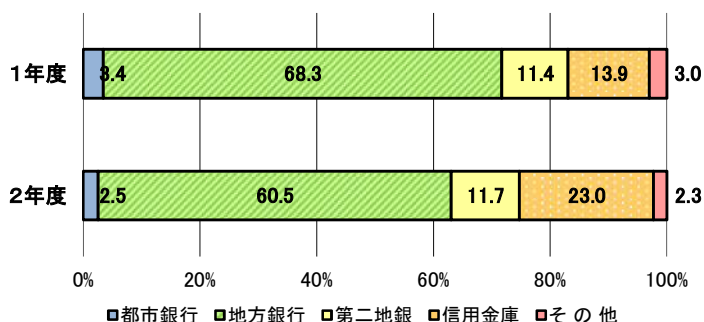
	令和2年度累計		
	金額	前年比	構成比
都市銀行	11,702	109.2	0.7
地方銀行	1,265,402	235.4	74.4
第二地銀	151,593	213.1	8.9
信用金庫	234,512	200.8	13.8
その他	36,824	256.4	2.2
合計	1,700,034	226.5	100.0



## 構成比データ —令和3年3月— 【代位弁済】

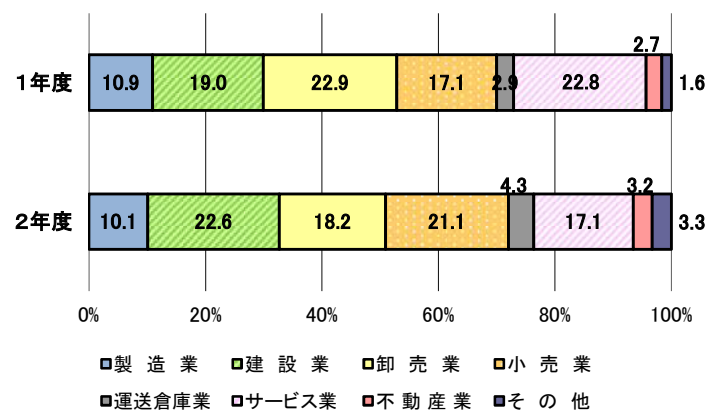
### ●金融機関群別 (単位:百万円、%)

	令和2年度累計		
	金額	前年比	構成比
都市銀行	189	41.2	2.5
地方銀行	4,512	49.1	60.5
第二地銀	872	57.0	11.7
信用金庫	1,713	91.3	23.0
その他	172	42.4	2.3
合計	7,458	55.4	100.0



### ●業種別 (単位:百万円、%)

	令和2年度累計		
	金額	前年比	構成比
製造業	753	51.2	10.1
建設業	1,684	65.8	22.6
卸売業	1,359	44.0	18.2
小売業	1,575	68.3	21.1
運送倉庫業	323	83.1	4.3
サービス業	1,278	41.6	17.1
不動産業	240	66.7	3.2
その他	245	111.3	3.3
合計	7,458	55.4	100.0



# 制度別業務状況 ー令和3年3月ー

(単位:百万円)

	保証承諾					保証債務残高			代位弁済		
	当月中		年度累計			当月末			年度累計		
	件数	金額	件数	金額	前年比(%)	件数	金額	前年比(%)	件数	金額	前年比(%)
<b>協会制度</b>	<b>461</b>	<b>7,279</b>	<b>7,384</b>	<b>116,315</b>	<b>54.5</b>	<b>25,809</b>	<b>305,438</b>	<b>84.6</b>	<b>192</b>	<b>2,211</b>	<b>65.7</b>
一般保証	122	2,155	1,373	21,100	31.9	12,119	141,263	85.5	90	1,187	88.6
当貸/カードローン	8	73	74	960	68.3	151	2,163	94.8	1	0	0.5
創業(等)関連	9	43	95	432	71.9	514	1,412	91.0	6	25	78.6
根保証	49	579	624	7,358	87.4	660	7,532	91.4	3	37	38.4
特定社債保証	7	264	26	1,416	81.2	101	4,937	105.7	3	113	36.2
ABL保証	14	202	57	968	97.3	62	1,159	97.8	1	1	66.2
経営安定関連保証	0	0	35	905	85.4	253	3,807	87.3	2	9	5.7
全国小口	28	72	199	828	49.7	1,072	2,290	67.8	14	28	153.6
継短BIG・WIDE	161	2,666	4,238	67,072	71.5	4,111	66,101	75.9	41	574	87.6
新継短	21	493	265	5,972	0.0	229	5,055	0.0	0	0	0.0
危機関連	0	0	13	418	8360.0	8	320	0.0	0	0	0.0
その他	42	732	385	8,886	23.6	6,529	69,400	83.3	31	237	33.2
<b>福岡県融資制度</b>	<b>4,878</b>	<b>103,963</b>	<b>52,183</b>	<b>891,190</b>	<b>1,267.3</b>	<b>61,679</b>	<b>852,795</b>	<b>460.8</b>	<b>261</b>	<b>2,243</b>	<b>49.3</b>
新規創業	25	107	181	899	97.3	636	2,036	97.8	5	15	86.5
小口事業	26	102	201	883	26.3	1,679	3,846	53.1	21	57	45.1
小規模事業者振興	4	64	57	608	28.9	548	3,650	76.4	2	20	17.6
長期経営安定	51	466	563	5,455	21.6	9,488	61,470	73.3	138	1,124	51.0
緊急経済対策	159	4,696	5,059	136,638	391.0	7,170	135,123	160.3	73	779	37.9
県コ口ナ	4,598	98,359	45,969	745,203	0.0	41,952	644,862	0.0	15	181	0.0
その他	15	169	153	1,503	40.1	206	1,809	63.2	7	67	237.1
<b>福岡市融資制度</b>	<b>2,378</b>	<b>50,838</b>	<b>24,856</b>	<b>462,934</b>	<b>711.0</b>	<b>33,656</b>	<b>437,984</b>	<b>336.9</b>	<b>289</b>	<b>1,882</b>	<b>56.7</b>
創業支援	38	174	388	2,026	83.8	1,644	5,182	86.4	26	73	46.9
小口事業	68	308	609	3,003	25.8	5,660	13,778	56.8	100	266	60.2
商工業振興(一般)	22	241	277	4,025	19.3	3,943	34,973	78.8	49	379	32.0
経営安定化	186	5,685	4,937	147,645	582.9	5,243	116,912	229.6	94	976	68.0
福コ口ナ	2,041	44,066	18,400	303,226	0.0	16,849	264,106	0.0	8	44	0.0
その他	23	363	245	3,009	62.6	317	3,033	68.2	12	145	140.2
<b>北九州市融資制度</b>	<b>113</b>	<b>2,091</b>	<b>3,450</b>	<b>73,451</b>	<b>245.8</b>	<b>8,738</b>	<b>92,938</b>	<b>141.1</b>	<b>124</b>	<b>1,067</b>	<b>49.2</b>
開業支援	13	56	167	823	119.1	522	1,719	97.7	12	43	270.0
小規模企業者	30	129	349	1,423	23.5	2,951	6,897	55.2	44	129	69.5
一般(小口)	8	80	118	860	20.5	1,129	5,662	76.6	8	61	63.5
一般(長期)	6	142	52	1,127	14.4	1,305	15,808	79.2	23	253	36.5
景気対応	54	1,661	2,715	68,529	691.2	2,774	62,177	266.4	35	562	48.4
その他	2	24	49	688	56.7	57	676	74.5	2	19	105.4
豊前市融資制度	0	0	0	0	0.0	1	5	34.6	0	0	0.0
中間市融資制度	0	0	1	5	35.4	9	18	86.7	1	2	172.7
久留米市融資制度	187	623	2,297	6,720	238.2	3,649	8,992	150.0	18	42	68.6
大川市融資制度	0	0	22	184	63.1	138	548	81.1	0	0	0.0
飯塚市融資制度	18	33	224	418	0.0	211	380	0.0	0	0	0.0
田川市融資制度	0	0	0	0	0.0	9	28	72.3	0	0	0.0
大牟田市融資制度	1	2	37	204	159.1	75	206	94.6	1	7	413.0
柳川市融資制度	1	2	29	143	18.8	228	701	51.0	1	4	460.4
<b>県市融資制度計</b>	<b>7,576</b>	<b>157,551</b>	<b>83,099</b>	<b>1,435,248</b>	<b>847.5</b>	<b>108,393</b>	<b>1,394,595</b>	<b>358.3</b>	<b>695</b>	<b>5,247</b>	<b>51.9</b>
<b>合計</b>	<b>8,037</b>	<b>164,830</b>	<b>90,483</b>	<b>1,551,564</b>	<b>405.4</b>	<b>134,202</b>	<b>1,700,034</b>	<b>226.5</b>	<b>887</b>	<b>7,458</b>	<b>55.4</b>

# 地域別業務状況 — 令和3年3月 —

(単位:百万円)

	保証承諾					保証債務残高			代位弁済		
	当月中		年度累計			当月末			年度累計		
	件数	金額	件数	金額	前年比(%)	件数	金額	前年比(%)	件数	金額	前年比(%)
福岡市	3,116	70,284	32,959	628,377	430.4	48,041	659,690	244.6	365	2,846	56.8
筑紫野市	120	2,291	1,230	21,569	444.0	1,899	23,067	246.6	8	42	77.7
春日市	131	2,433	1,392	21,085	444.1	2,162	22,663	227.4	13	75	35.0
大野城市	152	3,426	1,733	31,067	396.4	2,569	33,084	240.3	14	111	48.8
宗像市	87	1,547	1,079	14,316	395.0	1,594	15,134	226.6	10	63	16.3
太宰府市	100	2,077	913	16,288	479.0	1,372	16,388	232.0	3	18	55.5
古賀市	60	1,510	801	13,785	429.4	1,227	15,638	226.9	4	25	79.9
福津市	60	1,092	623	8,437	353.4	949	9,736	209.1	7	23	13.4
糸島市	117	1,486	1,184	17,122	416.2	1,863	19,175	239.6	7	28	41.2
那珂川市	100	2,088	948	16,128	574.7	1,378	15,460	246.4	10	50	59.7
糟屋郡	325	6,895	3,417	62,585	440.0	5,194	68,613	229.5	28	185	53.7
<b>小計</b>	<b>4,368</b>	<b>95,129</b>	<b>46,279</b>	<b>850,759</b>	<b>431.4</b>	<b>68,248</b>	<b>898,649</b>	<b>241.4</b>	<b>469</b>	<b>3,467</b>	<b>52.3</b>
北九州市	1,458	29,393	17,298	300,381	381.8	25,609	342,573	217.0	198	2,059	58.4
行橋市	99	1,852	1,040	16,283	415.6	1,408	18,362	227.0	13	81	51.8
豊前市	33	532	337	4,612	312.1	486	5,457	189.1	4	84	0.0
中間市	48	928	535	7,332	414.3	836	8,123	221.0	13	149	302.1
遠賀郡	125	1,923	1,243	17,618	460.6	1,917	19,814	229.3	7	52	70.7
京都郡	62	1,314	760	13,921	411.3	1,111	15,419	226.3	6	89	66.8
築上郡	19	300	309	4,404	389.6	466	5,041	191.2	5	67	227.9
<b>小計</b>	<b>1,844</b>	<b>36,241</b>	<b>21,522</b>	<b>364,550</b>	<b>387.1</b>	<b>31,833</b>	<b>414,789</b>	<b>217.6</b>	<b>246</b>	<b>2,581</b>	<b>65.1</b>
久留米市	514	8,440	6,606	90,882	351.8	9,622	104,589	209.5	46	342	53.0
八女市	101	1,542	1,231	19,376	303.7	1,891	22,165	204.6	7	75	124.4
筑後市	64	1,107	815	11,962	404.2	1,137	13,114	219.7	8	43	16.4
大川市	81	1,752	1,024	16,730	406.6	1,493	18,774	202.7	18	119	117.7
小郡市	49	840	493	7,471	323.3	787	8,450	202.8	2	9	86.0
うきは市	43	759	465	7,244	339.5	825	8,423	172.1	0	0	0.0
朝倉市	60	989	817	12,846	371.0	1,367	16,094	180.7	7	60	21.5
朝倉郡	26	504	417	6,780	367.7	671	7,455	210.5	1	4	6.6
三井郡	7	68	203	3,239	308.9	323	3,766	184.1	0	0	0.0
三潁郡	10	155	238	3,279	390.0	372	3,764	202.8	0	0	0.0
八女郡	27	270	350	4,601	374.1	507	5,217	218.3	1	17	4,797.6
<b>小計</b>	<b>982</b>	<b>16,428</b>	<b>12,659</b>	<b>184,409</b>	<b>353.6</b>	<b>18,995</b>	<b>211,809</b>	<b>204.1</b>	<b>90</b>	<b>669</b>	<b>45.3</b>
直方市	93	2,320	915	17,933	368.3	1,401	19,976	203.1	9	75	42.1
飯塚市	171	3,620	2,595	34,452	413.3	3,681	40,703	213.3	15	256	112.6
田川市	68	1,241	656	10,629	344.0	1,086	13,176	202.5	8	36	8.5
宮若市	39	813	429	7,121	363.7	651	8,373	202.3	2	10	23.8
嘉麻市	43	729	442	6,999	330.7	712	8,107	218.7	4	16	20.5
鞍手郡	32	575	375	6,167	443.3	538	6,343	212.9	8	149	2,352.7
嘉穂郡	9	243	132	2,514	529.1	224	2,994	188.7	0	0	0.0
田川郡	76	1,684	783	12,676	372.9	1,333	15,009	199.1	9	26	112.7
<b>小計</b>	<b>531</b>	<b>11,225</b>	<b>6,327</b>	<b>98,489</b>	<b>384.2</b>	<b>9,626</b>	<b>114,682</b>	<b>207.1</b>	<b>55</b>	<b>568</b>	<b>56.2</b>
大牟田市	129	2,504	1,763	24,891	389.5	2,682	28,563	206.0	15	62	19.5
柳川市	135	2,589	1,381	21,387	386.9	1,939	23,026	220.8	12	111	225.6
みやま市	48	715	552	7,077	432.7	878	8,514	207.4	0	0	0.0
<b>小計</b>	<b>312</b>	<b>5,808</b>	<b>3,696</b>	<b>53,356</b>	<b>393.7</b>	<b>5,499</b>	<b>60,102</b>	<b>211.7</b>	<b>27</b>	<b>173</b>	<b>45.2</b>
福岡県外	0	0	0	0	0.0	1	1	81.5	0	0	0.0
<b>合計</b>	<b>8,037</b>	<b>164,830</b>	<b>90,483</b>	<b>1,551,564</b>	<b>405.4</b>	<b>134,202</b>	<b>1,700,034</b>	<b>226.5</b>	<b>887</b>	<b>7,458</b>	<b>55.4</b>

※「福岡県外」欄は住所が福岡県外にある方の数値です。



# 金融機関別業務状況 — 令和3年3月 —

## No.1

(単位:百万円)

	保証承諾					保証債務残高			代位弁済		
	当月中		年度累計			当月末			年度累計		
	件数	金額	件数	金額	前年比(%)	件数	金額	前年比(%)	件数	金額	前年比(%)
みずほ銀行	1	10	24	430	200.0	129	1,658	89.3	5	161	94.4
三菱UFJ銀行	1	85	21	550	136.1	116	1,945	92.0	0	0	0.0
三井住友銀行	5	130	82	2,046	178.0	336	4,749	104.8	3	28	13.5
りそな銀行	9	294	71	1,945	286.5	129	3,349	151.7	0	0	0.0
<b>都市銀行計</b>	<b>16</b>	<b>519</b>	<b>198</b>	<b>4,971</b>	<b>203.1</b>	<b>710</b>	<b>11,702</b>	<b>109.2</b>	<b>8</b>	<b>189</b>	<b>41.2</b>
広島銀行	3	51	16	360	800.0	24	350	522.9	0	0	0.0
山口銀行	0	0	0	0	0.0	4	51	79.6	0	0	0.0
百十四銀行	7	270	36	960	1,746.2	39	929	493.3	0	0	0.0
伊予銀行	0	0	4	78	69.0	26	406	94.0	0	0	0.0
福岡銀行	1,858	42,604	18,445	350,958	587.4	27,925	378,368	258.3	157	1,090	42.6
筑邦銀行	454	9,340	5,392	97,295	299.4	8,309	112,011	196.8	33	224	46.7
佐賀銀行	367	8,206	4,052	85,549	446.7	5,737	90,487	277.7	32	372	55.9
十八親和銀行	59	1,283	585	11,087	372.7	1,053	13,920	183.6	8	29	40.5
肥後銀行	16	369	91	1,661	1,569.3	110	1,528	481.8	5	26	154.5
大分銀行	13	425	64	1,442	759.1	93	1,542	308.3	0	0	0.0
宮崎銀行	0	0	2	11	55.0	3	26	138.4	0	0	0.0
鹿児島銀行	7	135	18	253	958.3	21	183	848.2	0	0	0.0
西日本シティ銀行	2,638	58,802	29,039	548,547	405.8	42,917	594,978	230.8	260	2,404	47.9
北九州銀行	243	7,353	2,472	59,637	362.4	3,706	70,624	204.4	22	366	126.9
<b>地方銀行計</b>	<b>5,665</b>	<b>128,838</b>	<b>60,216</b>	<b>1,157,838</b>	<b>434.4</b>	<b>89,967</b>	<b>1,265,402</b>	<b>235.4</b>	<b>517</b>	<b>4,512</b>	<b>49.1</b>
みずほ信託銀行	0	0	0	0	0.0	0	0	0.0	0	0	0.0
<b>信託銀行計</b>	<b>0</b>	<b>0</b>	<b>0</b>	<b>0</b>	<b>0.0</b>	<b>0</b>	<b>0</b>	<b>0.0</b>	<b>0</b>	<b>0</b>	<b>0.0</b>
もみじ銀行	1	60	16	235	379.0	28	253	212.9	0	0	0.0
西京銀行	5	73	77	1,487	235.4	188	2,470	142.4	3	116	2,787.3
福岡中央銀行	710	11,449	8,506	131,028	298.9	13,046	139,351	211.4	126	737	53.0
佐賀共栄銀行	14	152	252	2,642	864.8	303	2,856	486.6	1	19	83.4
長崎銀行	0	0	0	0	0.0	0	0	0.0	0	0	0.0
熊本銀行	20	557	149	2,759	539.7	232	3,100	254.7	0	0	0.0
豊和銀行	16	235	96	1,866	381.5	144	2,177	229.1	0	0	0.0
宮崎太陽銀行	0	0	4	58	5,750.0	4	53	862.6	0	0	0.0
南日本銀行	13	238	76	1,414	296.8	103	1,332	228.4	0	0	0.0
<b>第二地銀協加盟行計</b>	<b>779</b>	<b>12,764</b>	<b>9,176</b>	<b>141,489</b>	<b>305.5</b>	<b>14,048</b>	<b>151,593</b>	<b>213.1</b>	<b>130</b>	<b>872</b>	<b>57.0</b>
信金中央金庫	0	0	0	0	0.0	0	0	0.0	0	0	0.0
西中国信用金庫	0	0	0	0	0.0	1	2	68.9	0	0	0.0
福岡信用金庫	157	2,729	1,998	26,278	310.9	2,714	27,225	199.6	29	205	111.3
福岡ひびき信用金庫	399	5,971	5,881	77,247	344.4	8,146	83,554	198.7	78	775	101.1
大牟田柳川信用金庫	134	2,132	1,645	19,308	343.5	2,428	22,223	195.1	11	53	25.1
筑後信用金庫	171	1,975	2,359	23,084	325.8	3,538	26,795	188.9	19	202	86.0
飯塚信用金庫	116	2,037	1,876	21,926	343.6	2,579	25,148	217.4	8	100	66.1
田川信用金庫	33	332	295	2,992	896.0	432	3,434	226.9	2	12	23.4
大川信用金庫	69	1,078	1,340	18,023	397.1	1,979	20,997	202.8	23	214	261.9
遠賀信用金庫	172	2,072	1,953	22,224	355.9	3,098	25,000	209.3	25	153	77.9
唐津信用金庫	0	0	0	0	0.0	0	0	0.0	0	0	0.0
佐賀信用金庫	0	0	0	0	0.0	5	49	64.9	0	0	0.0
熊本中央信用金庫	0	0	0	0	0.0	2	4	78.4	0	0	0.0
大分みらい信用金庫	0	0	2	62	516.7	9	82	105.5	0	0	0.0
<b>信用金庫計</b>	<b>1,251</b>	<b>18,325</b>	<b>17,349</b>	<b>211,146</b>	<b>345.2</b>	<b>24,931</b>	<b>234,512</b>	<b>200.8</b>	<b>195</b>	<b>1,713</b>	<b>91.3</b>



# 金融機関別業務状況 ー令和3年3月ー

## No.2

(単位:百万円)

	保証承諾					保証債務残高			代位弁済		
	当月中		年度累計			当月末			年度累計		
	件数	金額	件数	金額	前年比(%)	件数	金額	前年比(%)	件数	金額	前年比(%)
横浜幸銀信用組合	12	255	94	2,502	520.0	129	2,735	301.7	2	11	49.8
朝銀西信用組合	6	58	63	650	0.0	65	619	1,360.4	1	4	42.8
福岡県医師信用組合	13	275	32	700	0.0	24	517	0.0	0	0	0.0
福岡県信用組合	293	3,727	3,309	31,145	721.0	3,961	28,450	322.0	30	125	45.6
<b>信用組合計</b>	<b>324</b>	<b>4,315</b>	<b>3,498</b>	<b>34,996</b>	<b>729.0</b>	<b>4,179</b>	<b>32,321</b>	<b>330.3</b>	<b>33</b>	<b>141</b>	<b>45.8</b>
商工組合中央金庫	0	0	33	980	68.7	326	4,377	97.3	4	31	31.7
農林中央金庫	0	0	0	0	0.0	0	0	0.0	0	0	0.0
日本政策投資銀行	0	0	0	0	0.0	0	0	0.0	0	0	0.0
日本政策金融公庫	0	0	0	0	0.0	1	10	84.1	0	0	0.0
<b>政府系銀行計</b>	<b>0</b>	<b>0</b>	<b>33</b>	<b>980</b>	<b>68.7</b>	<b>327</b>	<b>4,387</b>	<b>97.3</b>	<b>4</b>	<b>31</b>	<b>31.7</b>
九州労働金庫	0	0	0	0	0.0	0	0	0.0	0	0	0.0
<b>労働金庫計</b>	<b>0</b>	<b>0</b>	<b>0</b>	<b>0</b>	<b>0.0</b>	<b>0</b>	<b>0</b>	<b>0.0</b>	<b>0</b>	<b>0</b>	<b>0.0</b>
損害保険ジャパン日本興亜(株)	0	0	0	0	0.0	0	0	0.0	0	0	0.0
<b>保険会社計</b>	<b>0</b>	<b>0</b>	<b>0</b>	<b>0</b>	<b>0.0</b>	<b>0</b>	<b>0</b>	<b>0.0</b>	<b>0</b>	<b>0</b>	<b>0.0</b>
福岡県信用農業協同組合連合会	0	0	0	0	0.0	0	0	0.0	0	0	0.0
粕屋農業協同組合	0	0	0	0	0.0	0	0	0.0	0	0	0.0
福岡市東部農業協同組合	1	60	4	112	0.0	4	51	573.9	0	0	0.0
福岡市農業協同組合	0	0	7	18	73.9	34	63	116.1	0	0	0.0
福岡八女農業協同組合	0	0	0	0	0.0	1	0	25.2	0	0	0.0
北九州農業協同組合	0	0	0	0	0.0	0	0	0.0	0	0	0.0
福岡京築農業協同組合	0	0	0	0	0.0	0	0	0.0	0	0	0.0
<b>農協計</b>	<b>1</b>	<b>60</b>	<b>11</b>	<b>130</b>	<b>533.4</b>	<b>39</b>	<b>113</b>	<b>178.6</b>	<b>0</b>	<b>0</b>	<b>0.0</b>
新生銀行	0	0	0	0	0.0	0	0	0.0	0	0	0.0
あおぞら銀行	0	0	0	0	0.0	0	0	0.0	0	0	0.0
SBJ銀行	1	10	2	13	0.0	1	3	0.0	0	0	0.0
その他	0	0	0	0	0.0	0	0	0.0	0	0	0.0
<b>合計</b>	<b>8,037</b>	<b>164,830</b>	<b>90,483</b>	<b>1,551,564</b>	<b>405.4</b>	<b>134,202</b>	<b>1,700,034</b>	<b>226.5</b>	<b>887</b>	<b>7,458</b>	<b>55.4</b>

※個々の金額の合計には四捨五入の関係から必ずしも合計値と一致しません。