

5

2021  
vol.337

# MONTHLY DATA MAIL

## CONTENTS ~令和3年4月~

業務概況	1-2
構成比データ	3-4
制度別業務状況	5
地域別業務状況	6
金融機関別業務状況	7-8



福岡県信用保証協会

<https://www.fukuoka-cgc.or.jp/>





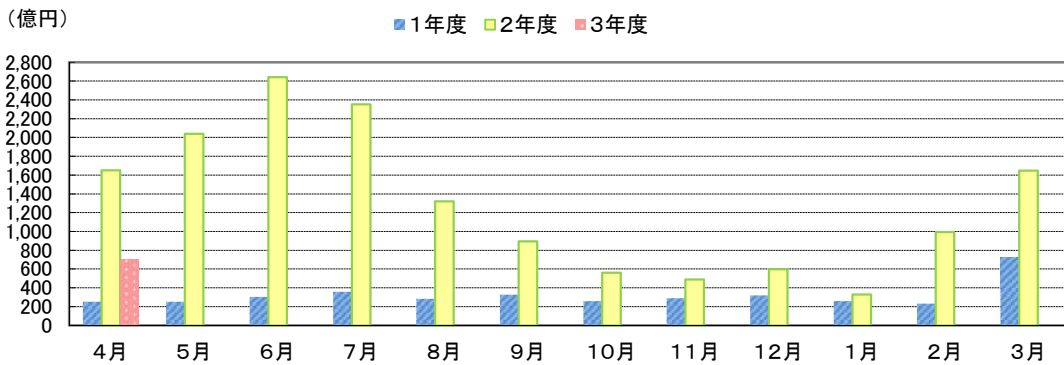
# 業務概況 ー令和3年4月ー

4月中の保証承諾(金額)は、69,610百万円、前年同月比42.1%となりました。  
 また、県・市融資制度は、前年同月比39.8%となりました。  
 4月(月中)の代位弁済(金額)は、563百万円、前年同月比130.6%となりました。  
 このうち、サービス業が全体の53.4%、卸売業が33%を占めました。

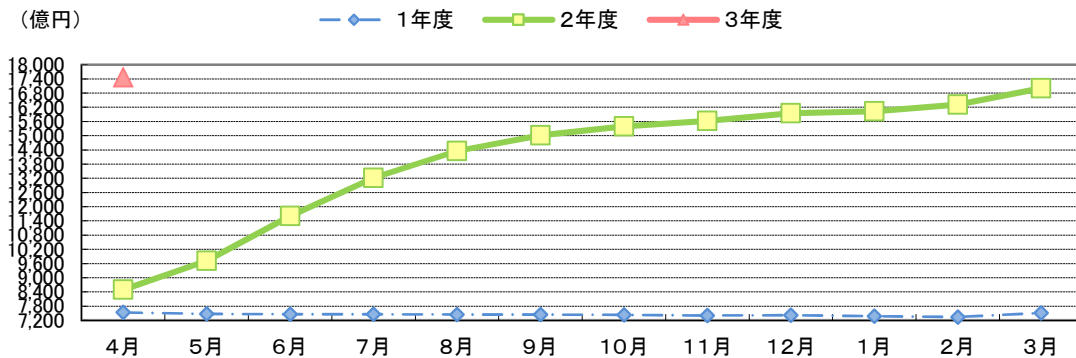
(単位:百万円)

	月 中			年 度 累 計		
	件 数	金 額	前年比(%)	件 数	金 額	前年比(%)
保証申込	1,447	17,191	7.2	1,447	17,191	7.2
保証承諾	3,939	69,610	42.1	3,939	69,610	42.1
保証債務残高	—	—	—	136,050	1,746,696	205.6
代位弁済	38	563	130.6	38	563	130.6
管理回収	51	404	139.9	51	404	139.9

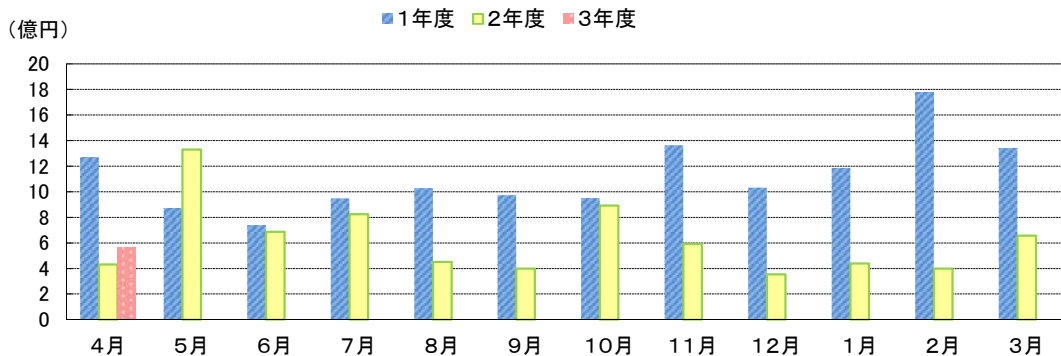
## 保証承諾の推移



## 保証債務残高の推移



## 代位弁済の推移



●部・支所別

(単位:百万円、%)

区分	保証承諾					保証債務残高			代位弁済				
	当月中		年度累計			当月末			当月中		年度累計		
	件数	金額	件数	金額	前年比	件数	金額	前年比	件数	金額	件数	金額	前年比
営業部	1,052	21,251	1,052	21,251	38.5	36,963	515,681	211.8	13	208	13	208	95.3
大濠支所	1,003	18,283	1,003	18,283	40.2	32,041	407,463	214.4	3	12	3	12	23.9
北九州支所	968	16,051	968	16,051	46.3	32,436	427,622	202.5	3	6	3	6	4.6
久留米支所	421	5,623	421	5,623	32.6	19,279	215,729	187.7	15	275	15	275	3,565.0
筑豊支所	349	6,697	349	6,697	85.0	9,780	118,566	202.7	4	63	4	63	202.6
大牟田支所	146	1,704	146	1,704	36.9	5,551	61,636	195.4	0	0	0	0	0.0
合計	3,939	69,610	3,939	69,610	42.1	136,050	1,746,696	205.6	38	563	38	563	130.6

●資金使途別

(単位:百万円、%)

区分	保証承諾						代位弁済					
	当月中		年度累計			構成比	当月中		年度累計			構成比
	件数	金額	件数	金額	前年比		件数	金額	件数	金額	前年比	
運転資金	3,729	67,590	3,729	67,590	41.4	97.1	31	463	31	463	118.0	82.2
設備資金	102	867	102	867	101.6	1.2	3	80	3	80	519.8	14.1
運転設備	108	1,154	108	1,154	103.1	1.7	4	21	4	21	87.7	3.7
合計	3,939	69,610	3,939	69,610	42.1	100.0	38	563	38	563	130.6	100.0

今月のトピックス

◆ 伴走支援型特別保証制度の創設について ◆

新型コロナウイルス感染症の影響を受けた中小・小規模事業者の皆さまが、金融機関の継続的な伴走支援を受けながら経営改善に取り組む場合に、保証料の一部を補助する「伴走支援型特別保証制度」を創設しました。

融資対象者	市町村から以下のいずれかの認定を受け、 <b>経営行動に係る計画を策定</b> した中小企業者 ①セーフティネット保証4号(売上高20%以上減少) ②セーフティネット保証5号( <b>売上高15%以上減少</b> ) ③危機関連保証(売上高15%以上減少) ※①、③は、新型コロナウイルス感染症に係るものに限ります。
融資限度額	4,000万円(部分保証の場合は5,000万円)
融資期間	10年以内(据置期間 <b>5年</b> 以内)
融資利率	金融機関所定
信用保証料(当初)	<b>0.2%</b> (保証料の一部を国が補助)
取扱期間	<b>令和3年4月1日～令和4年3月31日協会受付分まで</b>
担保	必要に応じて徴求
連帯保証人	原則、法人代表者のみ※

※一定の要件を充たす場合、連帯保証人が免除されます。

● 最新情報につきましては、当協会ホームページをご覧ください。



福岡県信用保証協会

【お問い合わせ先】

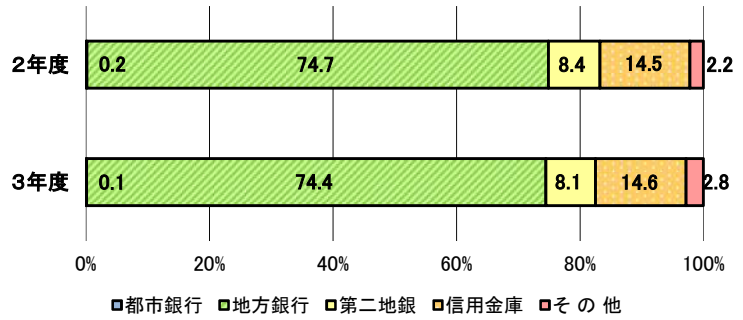
保証統括部 保証企画課

☎092-415-2609

# 構成比データ —令和3年4月— 【保証承諾】

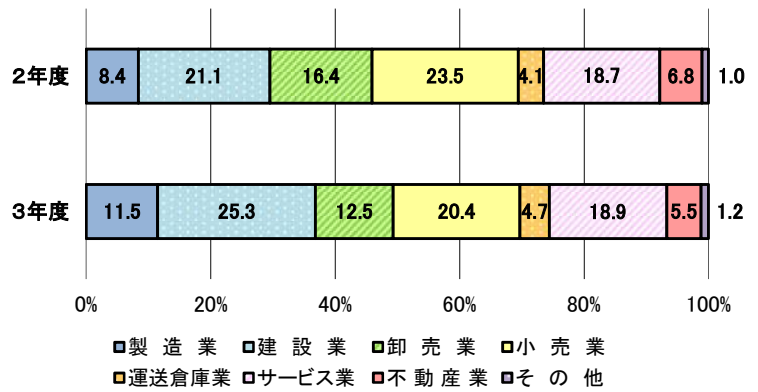
## ●金融機関群別 (単位:百万円、%)

	令和3年度累計		
	金額	前年比	構成比
都市銀行	78	28.9	0.1
地方銀行	51,756	41.9	74.4
第二地銀	5,608	40.6	8.1
信用金庫	10,191	42.4	14.6
その他	1,977	53.9	2.8
合計	69,610	42.1	100.0



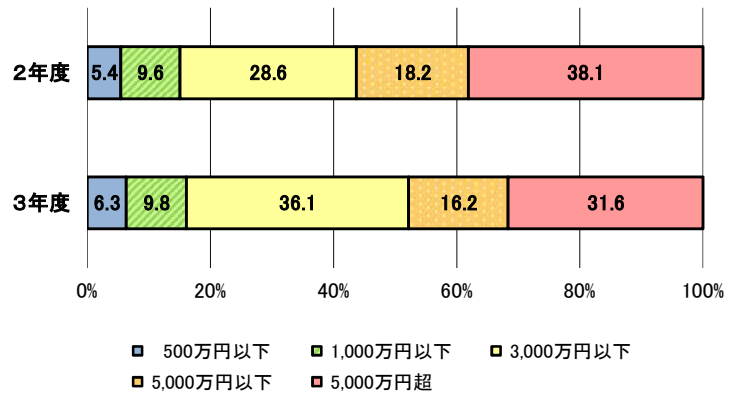
## ●業種別 (単位:百万円、%)

	令和3年度累計		
	金額	前年比	構成比
製造業	8,004	57.7	11.5
建設業	17,631	50.6	25.3
卸売業	8,703	32.0	12.5
小売業	14,183	36.6	20.4
運送倉庫業	3,268	48.5	4.7
サービス業	13,154	42.7	18.9
不動産業	3,812	34.0	5.5
その他	855	50.2	1.2
合計	69,610	42.1	100.0



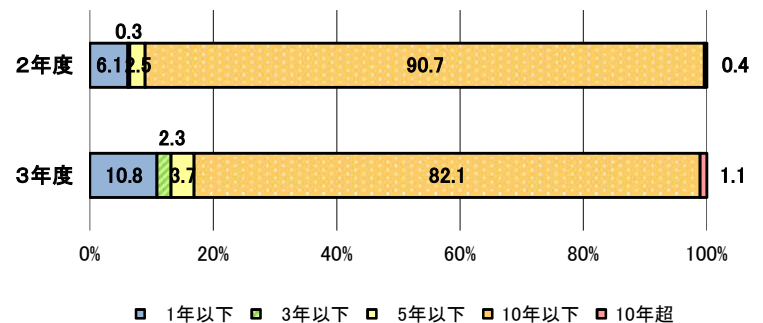
## ●金額別 (単位:百万円、%)

	令和3年度累計		
	金額	前年比	構成比
500万円以下	4,379	48.8	6.3
1,000万円以下	6,802	42.9	9.8
3,000万円以下	25,126	53.1	36.1
5,000万円以下	11,286	37.5	16.2
5,000万円超	22,018	35.0	31.6
合計	69,610	42.1	100.0



## ●期間別 (単位:百万円、%)

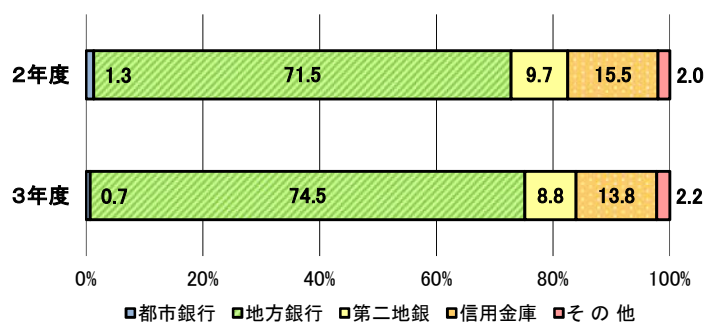
	令和3年度累計		
	金額	前年比	構成比
1年以下	7,545	74.3	10.8
3年以下	1,595	327.7	2.3
5年以下	2,599	63.4	3.7
10年以下	57,126	38.1	82.1
10年超	743	116.5	1.1
合計	69,610	42.1	100.0



## 構成比データ —令和3年4月— 【保証債務残高】

### ●金融機関群別 (単位:百万円、%)

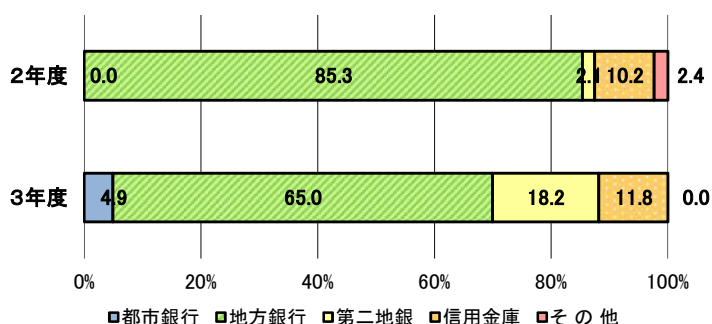
	令和3年度累計		
	金額	前年比	構成比
都市銀行	11,845	110.4	0.7
地方銀行	1,300,798	214.1	74.5
第二地銀	153,897	186.3	8.8
信用金庫	241,261	183.7	13.8
その他	38,896	225.7	2.2
合計	1,746,696	205.6	100.0



## 構成比データ —令和3年4月— 【代位弁済】

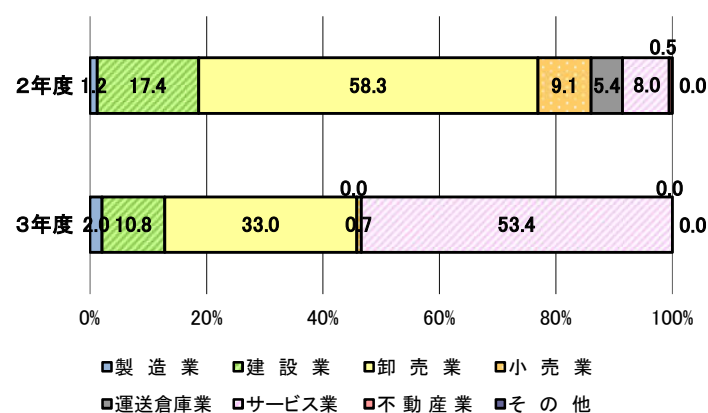
### ●金融機関群別 (単位:百万円、%)

	令和3年度累計		
	金額	前年比	構成比
都市銀行	28	0.0	4.9
地方銀行	366	99.5	65.0
第二地銀	103	1,121.2	18.2
信用金庫	67	151.9	11.8
その他	0	0.0	0.0
合計	563	130.6	100.0



### ●業種別 (単位:百万円、%)

	令和3年度累計		
	金額	前年比	構成比
製造業	11	220.7	2.0
建設業	61	80.7	10.8
卸売業	186	74.0	33.0
小売業	4	10.3	0.7
運送倉庫業	0	0.0	0.0
サービス業	301	873.5	53.4
不動産業	0	0.0	0.0
その他	0	0.0	0.0
合計	563	130.6	100.0



# 制度別業務状況 ー令和3年4月ー

(単位:百万円)

	保証承諾					保証債務残高			代位弁済		
	当月中		年度累計			当月末			年度累計		
	件数	金額	件数	金額	前年比(%)	件数	金額	前年比(%)	件数	金額	前年比(%)
<b>協会制度</b>	<b>663</b>	<b>9,119</b>	<b>663</b>	<b>9,119</b>	<b>68.5</b>	<b>25,406</b>	<b>299,351</b>	<b>83.1</b>	<b>10</b>	<b>231</b>	<b>185.5</b>
一般保証	87	1,562	87	1,562	50.3	11,950	138,326	84.3	8	181	202.9
当貸／カードローン	6	215	6	215	179.2	148	2,056	90.0	0	0	0.0
創業(等)関連	11	61	11	61	153.5	511	1,408	89.5	0	0	0.0
根保証	44	477	44	477	76.4	655	7,486	90.1	0	0	0.0
特定社債保証	0	0	0	0	0.0	103	4,774	98.5	0	0	0.0
ABL保証	2	16	2	16	222.2	62	1,159	95.2	0	0	0.0
経営安定関連保証	1	80	1	80	36.4	246	3,698	80.6	0	0	0.0
全国小口	12	26	12	26	16.1	1,060	2,247	66.5	0	0	0.0
継短BIG・WIDE	438	5,166	438	5,166	71.3	3,967	64,525	74.6	1	38	380.4
新継短	41	810	41	810	140.3	238	5,249	1305.7	0	0	0.0
危機関連	0	0	0	0	0.0	8	320	581.8	0	0	0.0
その他	21	707	21	707	61.7	6,458	68,105	82.3	1	12	65.8
<b>福岡県融資制度</b>	<b>1,959</b>	<b>37,017</b>	<b>1,959</b>	<b>37,017</b>	<b>65.9</b>	<b>63,542</b>	<b>892,290</b>	<b>403.0</b>	<b>13</b>	<b>192</b>	<b>235.5</b>
新規創業	21	73	21	73	161.2	643	2,051	97.1	1	1	0.0
小口事業	28	93	28	93	59.0	1,637	3,754	52.8	1	0	7.3
小規模事業者振興	7	21	7	21	13.4	533	3,534	73.6	0	0	0.0
長期経営安定	34	263	34	263	29.4	9,287	59,760	72.3	4	27	48.2
緊急経済対策	127	3,051	127	3,051	5.6	6,963	130,391	106.8	2	74	435.3
県コ口ナ	1,730	33,411	1,730	33,411	0.0	44,284	691,101	0.0	5	90	0.0
その他	12	105	12	105	53.8	195	1,701	64.1	0	0	0.0
<b>福岡市融資制度</b>	<b>1,088</b>	<b>21,351</b>	<b>1,088</b>	<b>21,351</b>	<b>30.7</b>	<b>34,197</b>	<b>453,433</b>	<b>256.3</b>	<b>11</b>	<b>123</b>	<b>69.0</b>
創業支援	36	172	36	172	81.7	1,641	5,207	86.2	0	0	0.0
小口事業	57	248	57	248	40.5	5,517	13,302	56.2	2	7	34.9
商工業振興(一般)	19	240	19	240	24.4	3,888	34,171	77.5	2	23	111.7
経営安定化	136	3,737	136	3,737	5.5	4,998	113,284	114.6	7	94	80.1
福コ口ナ	828	16,861	828	16,861	0.0	17,849	284,602	0.0	0	0	0.0
その他	12	93	12	93	66.0	304	2,868	67.9	0	0	0.0
<b>北九州市融資制度</b>	<b>131</b>	<b>1,760</b>	<b>131</b>	<b>1,760</b>	<b>6.9</b>	<b>8,513</b>	<b>90,568</b>	<b>109.7</b>	<b>2</b>	<b>5</b>	<b>12.2</b>
開業支援	13	52	13	52	74.7	519	1,721	96.3	0	0	0.0
小規模企業者	30	98	30	98	34.4	2,857	6,601	54.1	2	5	78.2
一般(小口)	18	87	18	87	40.2	1,101	5,468	73.3	0	0	0.0
一般(長期)	10	179	10	179	100.8	1,281	15,398	77.4	0	0	0.0
景気対応	53	1,259	53	1,259	5.1	2,698	60,710	150.0	0	0	0.0
その他	7	85	7	85	101.7	57	671	84.9	0	0	0.0
豊前市融資制度	0	0	0	0	0.0	1	5	34.8	0	0	0.0
中間市融資制度	0	0	0	0	0.0	9	18	71.0	0	0	0.0
久留米市融資制度	80	279	80	279	82.3	3,706	9,173	151.3	2	13	244.3
大川市融資制度	0	0	0	0	0.0	137	536	70.8	0	0	0.0
飯塚市融資制度	7	12	7	12	0.0	228	404	0.0	0	0	0.0
田川市融資制度	0	0	0	0	0.0	9	27	72.1	0	0	0.0
大牟田市融資制度	4	15	4	15	11.0	78	216	66.5	0	0	0.0
柳川市融資制度	7	57	7	57	171.2	224	674	51.0	0	0	0.0
<b>県市融資制度計</b>	<b>3,276</b>	<b>60,491</b>	<b>3,276</b>	<b>60,491</b>	<b>39.8</b>	<b>110,644</b>	<b>1,447,345</b>	<b>295.7</b>	<b>28</b>	<b>333</b>	<b>108.3</b>
<b>合計</b>	<b>3,939</b>	<b>69,610</b>	<b>3,939</b>	<b>69,610</b>	<b>42.1</b>	<b>136,050</b>	<b>1,746,696</b>	<b>205.6</b>	<b>38</b>	<b>563</b>	<b>130.6</b>

# 地域別業務状況 — 令和3年4月 —

(単位:百万円)

	保証承諾					保証債務残高			代位弁済		
	当月中		年度累計			当月末			年度累計		
	件数	金額	件数	金額	前年比(%)	件数	金額	前年比(%)	件数	金額	前年比(%)
福岡市	1,478	29,710	1,478	29,710	37.9	48,671	678,895	212.4	14	209	84.4
筑紫野市	32	689	32	689	32.7	1,923	23,478	216.1	0	0	0.0
春日市	55	905	55	905	38.4	2,185	23,362	206.7	1	10	472.7
大野城市	79	1,523	79	1,523	48.7	2,615	34,596	217.4	0	0	0.0
宗像市	43	406	43	406	28.8	1,603	15,503	205.4	0	0	0.0
太宰府市	40	710	40	710	35.3	1,384	17,108	219.3	0	0	0.0
古賀市	28	658	28	658	45.6	1,243	15,997	226.8	0	0	0.0
福津市	28	494	28	494	85.7	958	10,168	193.7	0	0	0.0
糸島市	68	913	68	913	62.5	1,922	19,816	219.5	0	0	0.0
那珂川市	34	477	34	477	27.0	1,411	16,131	216.1	0	0	0.0
糟屋郡	177	3,230	177	3,230	52.8	5,275	70,621	213.1	1	0	8.8
<b>小計</b>	<b>2,062</b>	<b>39,716</b>	<b>2,062</b>	<b>39,716</b>	<b>39.4</b>	<b>69,190</b>	<b>925,676</b>	<b>212.8</b>	<b>16</b>	<b>220</b>	<b>82.2</b>
北九州市	792	13,205	792	13,205	44.8	25,930	350,162	201.2	2	5	8.2
行橋市	33	601	33	601	40.9	1,430	18,873	207.9	0	0	0.0
豊前市	16	180	16	180	47.1	498	5,704	190.8	1	1	0.0
中間市	24	328	24	328	66.5	861	8,561	216.1	0	0	0.0
遠賀郡	51	845	51	845	78.8	1,955	20,490	218.9	0	0	0.0
京都郡	28	369	28	369	27.8	1,127	15,778	207.9	0	0	0.0
築上郡	22	352	22	352	151.1	471	5,195	196.5	0	0	0.0
<b>小計</b>	<b>966</b>	<b>15,879</b>	<b>966</b>	<b>15,879</b>	<b>46.1</b>	<b>32,272</b>	<b>424,761</b>	<b>202.6</b>	<b>3</b>	<b>6</b>	<b>4.6</b>
久留米市	212	2,821	212	2,821	29.4	9,714	105,909	188.6	14	264	3,744.8
八女市	51	568	51	568	32.7	1,910	22,517	189.3	0	0	0.0
筑後市	25	249	25	249	31.5	1,150	13,277	205.7	0	0	0.0
大川市	22	381	22	381	34.2	1,503	19,075	194.0	0	0	0.0
小郡市	19	344	19	344	62.1	805	8,657	195.0	0	0	0.0
うきは市	22	357	22	357	50.5	823	8,518	165.1	1	11	0.0
朝倉市	26	353	26	353	31.7	1,383	16,363	172.0	0	0	0.0
朝倉郡	18	248	18	248	40.8	675	7,595	199.6	0	0	0.0
三井郡	9	60	9	60	17.7	329	3,762	170.9	0	0	0.0
三潴郡	6	154	6	154	36.8	371	3,790	196.5	0	0	0.0
八女郡	10	59	10	59	16.1	510	5,265	196.7	0	0	0.0
<b>小計</b>	<b>420</b>	<b>5,594</b>	<b>420</b>	<b>5,594</b>	<b>32.3</b>	<b>19,173</b>	<b>214,729</b>	<b>188.3</b>	<b>15</b>	<b>275</b>	<b>3,565.0</b>
直方市	46	719	46	719	39.3	1,437	20,812	194.9	1	0	0.0
飯塚市	110	2,635	110	2,635	95.4	3,739	42,386	208.0	3	63	0.0
田川市	45	704	45	704	139.8	1,108	13,681	205.6	0	0	0.0
宮若市	22	373	22	373	102.5	664	8,666	197.3	0	0	0.0
嘉麻市	32	539	32	539	73.7	730	8,467	201.6	0	0	0.0
鞍手郡	22	543	22	543	100.9	567	6,904	217.5	0	0	0.0
嘉穂郡	11	245	11	245	85.4	234	3,266	188.9	0	0	0.0
田川郡	60	1,036	60	1,036	92.6	1,372	15,945	196.7	0	0	0.0
<b>小計</b>	<b>348</b>	<b>6,794</b>	<b>348</b>	<b>6,794</b>	<b>83.5</b>	<b>9,851</b>	<b>120,127</b>	<b>202.5</b>	<b>4</b>	<b>63</b>	<b>202.6</b>
大牟田市	62	526	62	526	24.4	2,695	28,930	187.0	0	0	0.0
柳川市	62	873	62	873	47.7	1,979	23,815	203.6	0	0	0.0
みやま市	19	229	19	229	40.3	889	8,656	198.7	0	0	0.0
<b>小計</b>	<b>143</b>	<b>1,627</b>	<b>143</b>	<b>1,627</b>	<b>35.8</b>	<b>5,563</b>	<b>61,401</b>	<b>194.8</b>	<b>0</b>	<b>0</b>	<b>0.0</b>
福岡県外	0	0	0	0	0.0	1	1	81.3	0	0	0.0
<b>合計</b>	<b>3,939</b>	<b>69,610</b>	<b>3,939</b>	<b>69,610</b>	<b>42.1</b>	<b>136,050</b>	<b>1,746,696</b>	<b>205.6</b>	<b>38</b>	<b>563</b>	<b>130.6</b>

※「福岡県外」欄は住所が福岡県外にある方の数値です。



# 金融機関別業務状況 — 令和3年4月 — No.1

(単位:百万円)

	保証承諾					保証債務残高			代位弁済		
	当月中		年度累計			当月末			年度累計		
	件数	金額	件数	金額	前年比(%)	件数	金額	前年比(%)	件数	金額	前年比(%)
みずほ銀行	1	8	1	8	0.0	128	1,629	89.9	0	0	0.0
三菱UFJ銀行	0	0	0	0	0.0	115	1,993	95.0	0	0	0.0
三井住友銀行	1	5	1	5	2.6	329	4,793	104.7	3	28	0.0
りそな銀行	2	65	2	65	162.5	131	3,430	153.1	0	0	0.0
<b>都市銀行計</b>	<b>4</b>	<b>78</b>	<b>4</b>	<b>78</b>	<b>28.9</b>	<b>703</b>	<b>11,845</b>	<b>110.4</b>	<b>3</b>	<b>28</b>	<b>0.0</b>
広島銀行	2	90	2	90	112.5	27	389	267.3	0	0	0.0
山口銀行	0	0	0	0	0.0	4	51	84.5	0	0	0.0
百十四銀行	0	0	0	0	0.0	43	1,043	562.5	0	0	0.0
伊予銀行	0	0	0	0	0.0	26	403	94.2	0	0	0.0
福岡銀行	914	16,279	914	16,279	52.4	28,384	392,377	243.9	8	99	54.9
筑邦銀行	259	4,644	259	4,644	35.9	8,406	114,302	174.2	2	58	375.5
佐賀銀行	164	3,345	164	3,345	36.3	5,853	92,915	246.6	1	11	63.7
十八親和銀行	28	598	28	598	75.0	1,055	14,365	179.1	0	0	0.0
肥後銀行	2	15	2	15	63.8	120	1,768	553.4	0	0	0.0
大分銀行	5	175	5	175	0.0	100	1,857	372.0	0	0	0.0
宮崎銀行	0	0	0	0	0.0	3	26	138.3	0	0	0.0
鹿児島銀行	0	0	0	0	0.0	22	226	1,000.4	0	0	0.0
西日本シティ銀行	1,171	24,636	1,171	24,636	37.8	43,467	609,158	204.9	10	186	119.7
北九州銀行	89	1,974	89	1,974	47.1	3,731	71,918	197.3	2	13	2,001.3
<b>地方銀行計</b>	<b>2,634</b>	<b>51,756</b>	<b>2,634</b>	<b>51,756</b>	<b>41.9</b>	<b>91,241</b>	<b>1,300,798</b>	<b>214.1</b>	<b>23</b>	<b>366</b>	<b>99.5</b>
みずほ信託銀行	0	0	0	0	0.0	0	0	0.0	0	0	0.0
<b>信託銀行計</b>	<b>0</b>	<b>0</b>	<b>0</b>	<b>0</b>	<b>0.0</b>	<b>0</b>	<b>0</b>	<b>0.0</b>	<b>0</b>	<b>0</b>	<b>0.0</b>
もみじ銀行	2	40	2	40	0.0	27	271	232.0	0	0	0.0
西京銀行	3	86	3	86	113.6	184	2,508	145.0	0	0	0.0
福岡中央銀行	327	5,157	327	5,157	38.5	13,155	141,155	182.8	4	35	378.4
佐賀共栄銀行	11	81	11	81	126.3	314	2,922	455.9	0	0	0.0
長崎銀行	0	0	0	0	0.0	0	0	0.0	0	0	0.0
熊本銀行	8	61	8	61	94.8	241	3,366	252.8	0	0	0.0
豊和銀行	4	57	4	57	39.6	146	2,198	225.4	1	68	0.0
宮崎太陽銀行	0	0	0	0	0.0	4	53	640.6	0	0	0.0
南日本銀行	6	127	6	127	144.3	107	1,422	229.7	0	0	0.0
<b>第二地銀協加盟行計</b>	<b>361</b>	<b>5,608</b>	<b>361</b>	<b>5,608</b>	<b>40.6</b>	<b>14,178</b>	<b>153,897</b>	<b>186.3</b>	<b>5</b>	<b>103</b>	<b>1,121.2</b>
信金中央金庫	0	0	0	0	0.0	0	0	0.0	0	0	0.0
西中国信用金庫	0	0	0	0	0.0	1	2	68.0	0	0	0.0
福岡信用金庫	65	992	65	992	29.6	2,714	27,567	173.0	2	7	298.8
福岡ひびき信用金庫	331	4,029	331	4,029	37.9	8,279	86,233	180.1	1	1	4.2
大牟田柳川信用金庫	79	898	79	898	48.1	2,432	22,432	177.9	0	0	0.0
筑後信用金庫	71	502	71	502	21.2	3,567	27,126	171.9	3	47	0.0
飯塚信用金庫	93	2,061	93	2,061	91.4	2,649	26,947	200.9	1	12	0.0
田川信用金庫	15	159	15	159	174.0	443	3,624	230.5	0	0	0.0
大川信用金庫	32	380	32	380	23.1	1,998	21,280	188.0	0	0	0.0
遠賀信用金庫	93	1,169	93	1,169	65.5	3,147	25,917	204.3	0	0	0.0
唐津信用金庫	0	0	0	0	0.0	0	0	0.0	0	0	0.0
佐賀信用金庫	0	0	0	0	0.0	5	48	64.7	0	0	0.0
熊本中央信用金庫	0	0	0	0	0.0	2	4	78.1	0	0	0.0
大分みらい信用金庫	0	0	0	0	0.0	9	82	106.2	0	0	0.0
<b>信用金庫計</b>	<b>779</b>	<b>10,191</b>	<b>779</b>	<b>10,191</b>	<b>42.4</b>	<b>25,246</b>	<b>241,261</b>	<b>183.7</b>	<b>7</b>	<b>67</b>	<b>151.9</b>



# 金融機関別業務状況 ー令和3年4月ー

## No.2

(単位:百万円)

	保証承諾					保証債務残高			代位弁済		
	当月中		年度累計			当月末			年度累計		
	件数	金額	件数	金額	前年比(%)	件数	金額	前年比(%)	件数	金額	前年比(%)
横浜幸銀信用組合	8	250	8	250	135.1	136	2,838	309.7	0	0	0.0
朝銀西信用組合	4	18	4	18	0.0	68	667	1,645.4	0	0	0.0
福岡県医師信用組合	3	50	3	50	0.0	34	733	0.0	0	0	0.0
福岡県信用組合	142	1,598	142	1,598	51.4	4,082	30,247	269.6	0	0	0.0
<b>信用組合計</b>	<b>157</b>	<b>1,916</b>	<b>157</b>	<b>1,916</b>	<b>58.1</b>	<b>4,320</b>	<b>34,485</b>	<b>283.2</b>	<b>0</b>	<b>0</b>	<b>0.0</b>
商工組合中央金庫	4	61	4	61	16.5	323	4,255	85.4	0	0	0.0
農林中央金庫	0	0	0	0	0.0	0	0	0.0	0	0	0.0
日本政策投資銀行	0	0	0	0	0.0	0	0	0.0	0	0	0.0
日本政策金融公庫	0	0	0	0	0.0	1	10	82.9	0	0	0.0
<b>政府系銀行計</b>	<b>4</b>	<b>61</b>	<b>4</b>	<b>61</b>	<b>16.5</b>	<b>324</b>	<b>4,264</b>	<b>85.4</b>	<b>0</b>	<b>0</b>	<b>0.0</b>
九州労働金庫	0	0	0	0	0.0	0	0	0.0	0	0	0.0
<b>労働金庫計</b>	<b>0</b>	<b>0</b>	<b>0</b>	<b>0</b>	<b>0.0</b>	<b>0</b>	<b>0</b>	<b>0.0</b>	<b>0</b>	<b>0</b>	<b>0.0</b>
損害保険ジャパン日本興亜(株)	0	0	0	0	0.0	0	0	0.0	0	0	0.0
<b>保険会社計</b>	<b>0</b>	<b>0</b>	<b>0</b>	<b>0</b>	<b>0.0</b>	<b>0</b>	<b>0</b>	<b>0.0</b>	<b>0</b>	<b>0</b>	<b>0.0</b>
福岡県信用農業協同組合連合会	0	0	0	0	0.0	0	0	0.0	0	0	0.0
粕屋農業協同組合	0	0	0	0	0.0	0	0	0.0	0	0	0.0
福岡市東部農業協同組合	0	0	0	0	0.0	4	72	840.5	0	0	0.0
福岡市農業協同組合	0	0	0	0	0.0	31	61	116.0	0	0	0.0
福岡八女農業協同組合	0	0	0	0	0.0	1	0	20.3	0	0	0.0
北九州農業協同組合	0	0	0	0	0.0	0	0	0.0	0	0	0.0
福岡京築農業協同組合	0	0	0	0	0.0	0	0	0.0	0	0	0.0
<b>農協計</b>	<b>0</b>	<b>0</b>	<b>0</b>	<b>0</b>	<b>0.0</b>	<b>36</b>	<b>134</b>	<b>215.6</b>	<b>0</b>	<b>0</b>	<b>0.0</b>
新生銀行	0	0	0	0	0.0	0	0	0.0	0	0	0.0
あおぞら銀行	0	0	0	0	0.0	0	0	0.0	0	0	0.0
SBJ銀行	0	0	0	0	0.0	2	13	0.0	0	0	0.0
その他	0	0	0	0	0.0	0	0	0.0	0	0	0.0
<b>合計</b>	<b>3,939</b>	<b>69,610</b>	<b>3,939</b>	<b>69,610</b>	<b>42.1</b>	<b>136,050</b>	<b>1,746,696</b>	<b>205.6</b>	<b>38</b>	<b>563</b>	<b>130.6</b>

※個々の金額の合計には四捨五入の関係から必ずしも合計値と一致しません。