

8

2021  
vol.340

# MONTHLY DATA MAIL

## CONTENTS ~令和3年7月~

業務概況	1-2
構成比データ	3-4
制度別業務状況	5
地域別業務状況	6
金融機関別業務状況	7-8



福岡県信用保証協会

<https://www.fukuoka-cgc.or.jp/>





# 業務概況 ー令和3年7月ー

7月中の保証承諾(金額)は、21,136百万円、前年同月比9%となりました。

また、県・市融資制度は、前年同月比4%となりました。

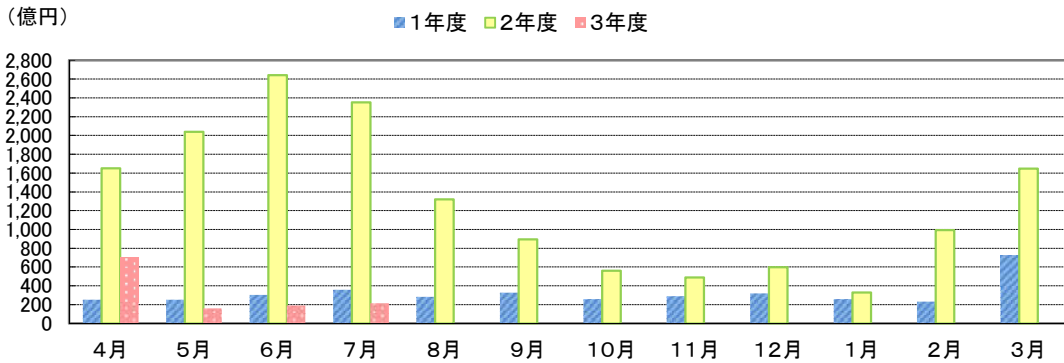
7月(月中)の代位弁済(金額)は、1,015百万円、前年同月比123.3%となりました。

このうち、製造業が全体の53%、小売業が22.3%を占めました。

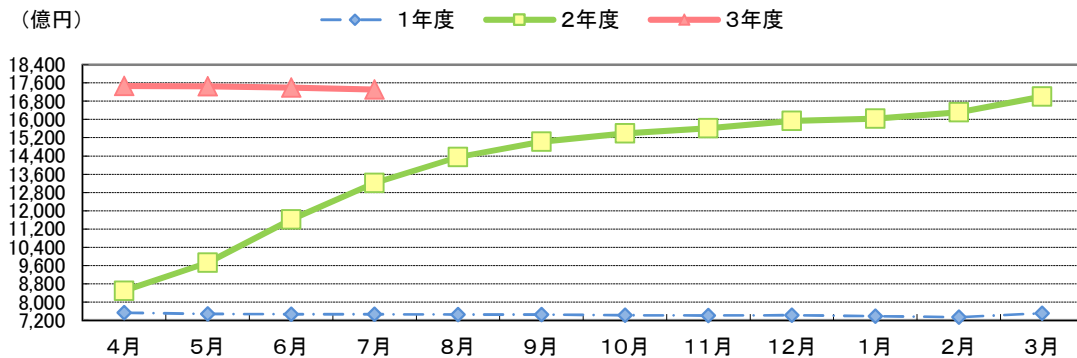
(単位:百万円)

	月 中			年 度 累 計		
	件 数	金 額	前年比(%)	件 数	金 額	前年比(%)
保証申込	1,993	25,601	13.4	7,220	88,372	8.5
保証承諾	1,745	21,136	9.0	8,756	125,400	14.4
保証債務残高	—	—	—	136,026	1,731,170	131.0
代位弁済	77	1,015	123.3	220	2,450	74.9
管理回収	30	213	66.4	129	1,024	90.7

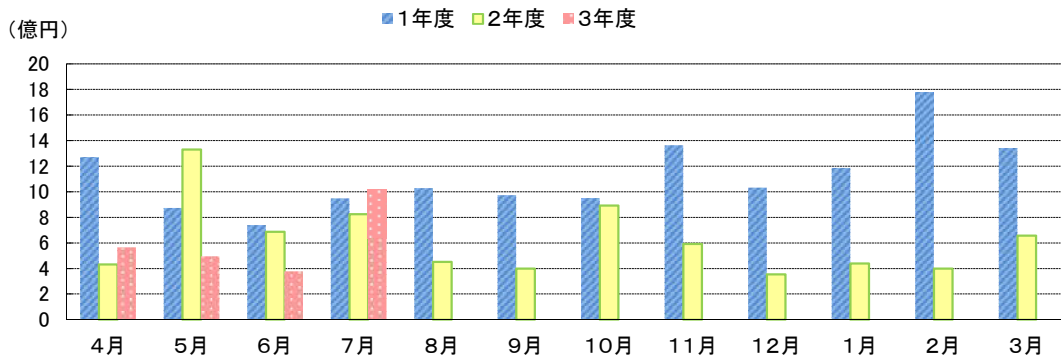
## 保証承諾の推移



## 保証債務残高の推移



## 代位弁済の推移



●部・支所別

(単位:百万円、%)

区分	保証承諾					保証債務残高			代位弁済				
	当月中		年度累計			当月末			当月中		年度累計		
	件数	金額	件数	金額	前年比	件数	金額	前年比	件数	金額	件数	金額	前年比
営業部	455	5,811	2,278	36,333	13.9	37,023	513,055	134.7	25	306	70	896	82.0
大濠支所	363	4,299	1,996	30,335	13.7	32,036	403,725	131.4	16	96	40	225	40.8
北九州支所	490	5,883	2,315	31,712	15.6	32,438	423,721	129.8	22	388	53	555	54.0
久留米支所	220	2,533	1,117	12,550	12.4	19,219	212,193	124.6	13	218	40	598	253.6
筑豊支所	138	1,817	706	11,081	21.6	9,774	117,760	133.9	1	7	17	177	53.5
大牟田支所	79	793	344	3,389	11.2	5,536	60,716	124.7	0	0	0	0	0.0
合計	1,745	21,136	8,756	125,400	14.4	136,026	1,731,170	131.0	77	1,015	220	2,450	74.9

●資金使途別

(単位:百万円、%)

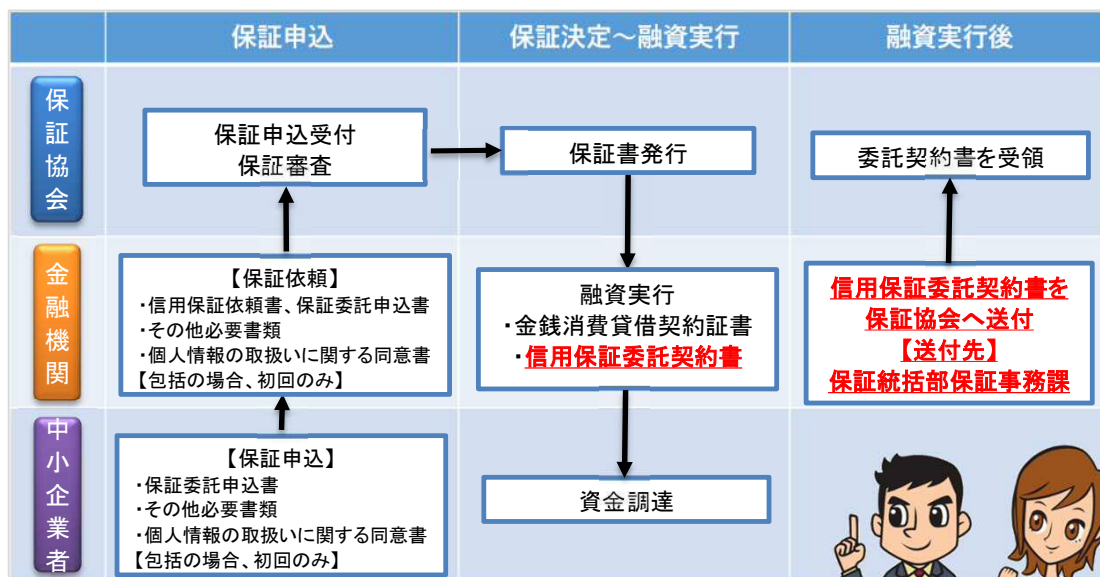
区分	保証承諾						代位弁済					
	当月中		年度累計				当月中		年度累計			
	件数	金額	件数	金額	前年比	構成比	件数	金額	件数	金額	前年比	構成比
運転資金	1,505	18,742	7,896	117,721	13.7	93.9	74	987	194	2,240	74.9	91.4
設備資金	128	1,140	419	3,567	113.6	2.8	0	0	10	127	122.5	5.2
運転設備	112	1,254	441	4,112	109.2	3.3	3	28	16	83	46.9	3.4
合計	1,745	21,136	8,756	125,400	14.4	100.0	77	1,015	220	2,450	74.9	100.0

今月のピックアップ

◆信用保証委託契約書の提出時期の変更について

ご注意ください。

令和3年7月1日保証申込受付分から、「信用保証委託契約書」の提出時期が保証申込時から、金銭消費貸借契約書等の締結時（保証承諾後）に変更となりました。



福岡県信用保証協会

【お問い合わせ先】

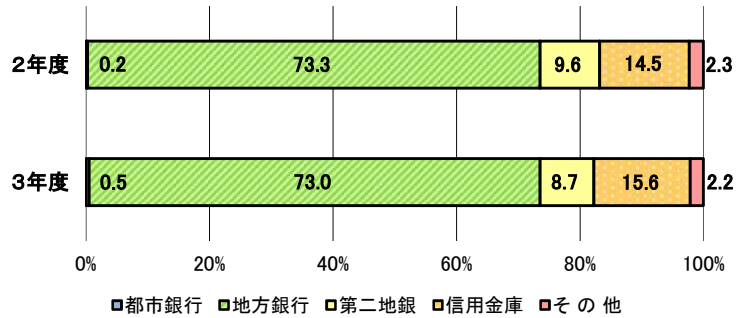
保証統括部 保証企画課

☎092-415-2609

# 構成比データ —令和3年7月— 【保証承諾】

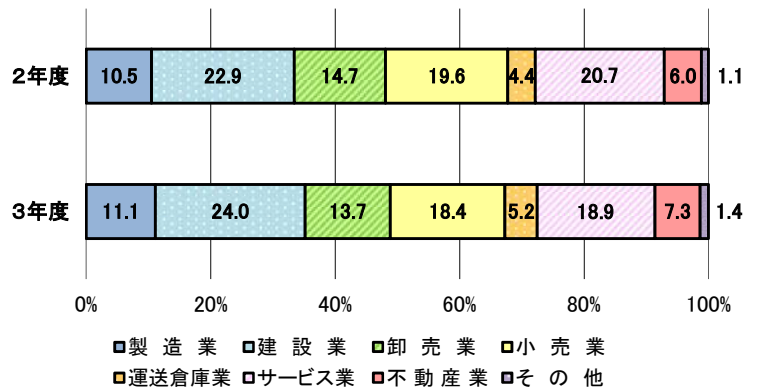
## ●金融機関群別 (単位:百万円、%)

	令和3年度累計		
	金額	前年比	構成比
都市銀行	608	29.0	0.5
地方銀行	91,592	14.4	73.0
第二地銀	10,937	13.1	8.7
信用金庫	19,563	15.5	15.6
その他	2,700	13.4	2.2
合計	125,400	14.4	100.0



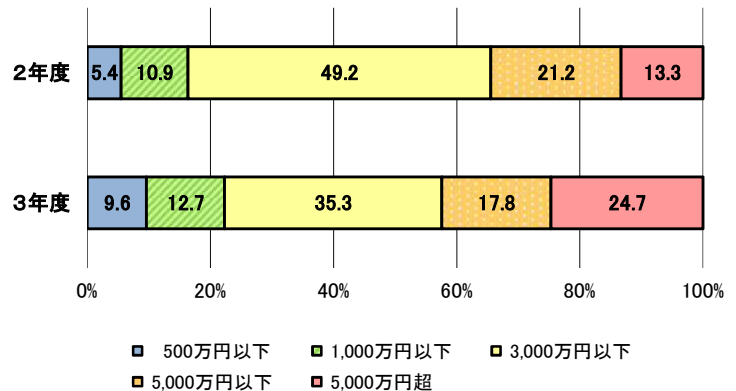
## ●業種別 (単位:百万円、%)

	令和3年度累計		
	金額	前年比	構成比
製造業	13,957	15.3	11.1
建設業	30,157	15.1	24.0
卸売業	17,163	13.5	13.7
小売業	23,080	13.6	18.4
運送倉庫業	6,541	16.9	5.2
サービス業	23,685	13.2	18.9
不動産業	9,097	17.5	7.3
その他	1,720	17.5	1.4
合計	125,400	14.4	100.0



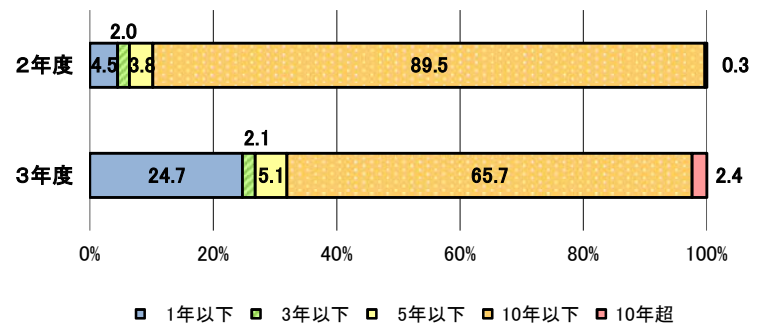
## ●金額別 (単位:百万円、%)

	令和3年度累計		
	金額	前年比	構成比
500万円以下	12,014	25.4	9.6
1,000万円以下	15,931	16.8	12.7
3,000万円以下	44,233	10.4	35.3
5,000万円以下	22,286	12.1	17.8
5,000万円超	30,936	26.8	24.7
合計	125,400	14.4	100.0



## ●期間別 (単位:百万円、%)

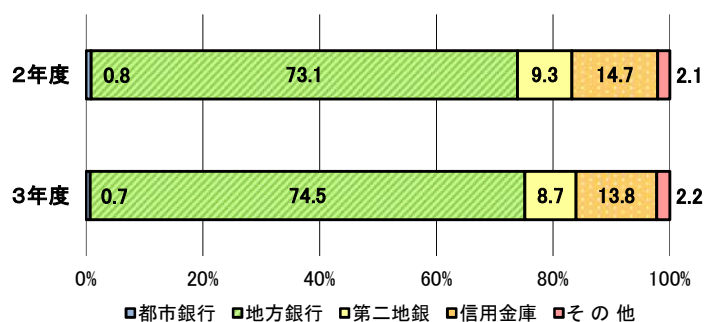
	令和3年度累計		
	金額	前年比	構成比
1年以下	31,005	80.2	24.7
3年以下	2,613	15.3	2.1
5年以下	6,396	19.4	5.1
10年以下	82,413	10.6	65.7
10年超	2,973	120.5	2.4
合計	125,400	14.4	100.0



## 構成比データ —令和3年7月— 【保証債務残高】

### ●金融機関群別 (単位:百万円、%)

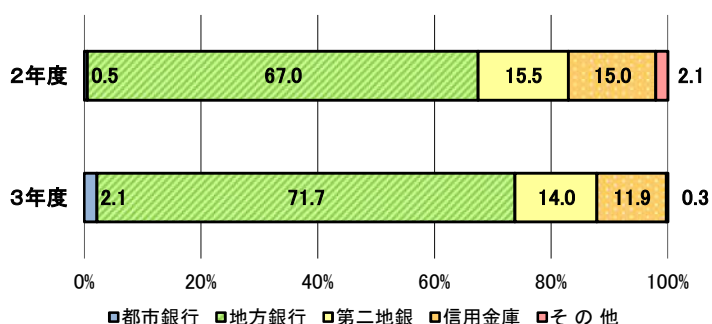
	令和3年度累計		
	金額	前年比	構成比
都市銀行	11,625	105.8	0.7
地方銀行	1,289,964	133.6	74.5
第二地銀	151,443	123.2	8.7
信用金庫	239,654	123.4	13.8
その他	38,484	139.4	2.2
合計	1,731,170	131.0	100.0



## 構成比データ —令和3年7月— 【代位弁済】

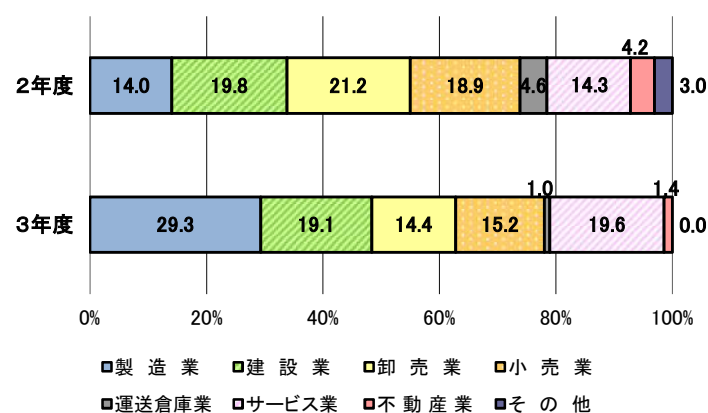
### ●金融機関群別 (単位:百万円、%)

	令和3年度累計		
	金額	前年比	構成比
都市銀行	52	320.4	2.1
地方銀行	1,756	80.1	71.7
第二地銀	344	67.9	14.0
信用金庫	292	59.4	11.9
その他	6	9.6	0.3
合計	2,450	74.9	100.0



### ●業種別 (単位:百万円、%)

	令和3年度累計		
	金額	前年比	構成比
製造業	718	156.3	29.3
建設業	468	72.3	19.1
卸売業	353	50.9	14.4
小売業	373	60.4	15.2
運送倉庫業	23	15.4	1.0
サービス業	481	102.4	19.6
不動産業	34	25.0	1.4
その他	0	0.0	0.0
合計	2,450	74.9	100.0



# 制度別業務状況 ー令和3年7月ー

(単位:百万円)

	保証承諾					保証債務残高			代位弁済		
	当月中		年度累計			当月末			年度累計		
	件数	金額	件数	金額	前年比(%)	件数	金額	前年比(%)	件数	金額	前年比(%)
<b>協会制度</b>	<b>677</b>	<b>12,405</b>	<b>2,367</b>	<b>36,690</b>	<b>78.6</b>	<b>24,731</b>	<b>287,468</b>	<b>83.5</b>	<b>44</b>	<b>649</b>	<b>66.4</b>
一般保証	136	1,978	416	6,863	78.8	11,718	133,171	84.2	29	401	88.1
当貸／カードローン	4	66	22	435	152.7	145	2,104	91.9	0	0	0.0
創業(等)関連	11	45	35	174	154.7	511	1,445	101.2	1	1	4.1
根保証	53	693	193	2,359	84.6	622	7,024	88.5	0	0	0.0
特定社債保証	1	40	3	120	300.0	102	4,739	105.5	0	0	0.0
ABL保証	5	138	16	244	95.6	59	1,102	90.0	1	15	2126.5
経営安定関連保証	1	35	3	175	25.1	226	3,510	80.3	0	0	0.0
全国小口	28	101	94	266	64.1	1,074	2,276	75.7	2	3	38.4
継短BIG・WIDE	360	7,034	1,334	20,036	72.0	3,658	60,487	74.7	7	136	38.7
新継短	55	1,507	162	3,591	133.0	271	6,008	314.6	0	0	0.0
危機関連	0	0	0	0	0.0	8	320	173.2	0	0	0.0
その他	23	769	89	2,427	98.5	6,337	65,284	83.2	4	93	86.3
<b>福岡県融資制度</b>	<b>401</b>	<b>3,478</b>	<b>3,120</b>	<b>48,848</b>	<b>10.1</b>	<b>63,830</b>	<b>889,132</b>	<b>162.7</b>	<b>87</b>	<b>858</b>	<b>102.6</b>
新規創業	27	147	86	402	181.1	686	2,224	115.6	1	1	8.3
小口事業	41	123	137	441	127.5	1,629	3,737	70.9	9	34	142.3
小規模事業者振興	8	61	35	202	55.9	543	3,432	76.4	2	9	323.4
長期経営安定	101	1,011	311	3,043	129.7	9,022	57,550	75.7	27	212	44.6
緊急経済対策	208	2,002	677	9,009	8.5	7,116	129,747	87.4	13	266	89.2
県コ口ナ	0	0	1,824	35,305	9.4	44,638	690,828	224.1	34	317	0.0
その他	16	133	50	444	68.8	196	1,615	77.1	1	20	69.9
<b>福岡市融資制度</b>	<b>347</b>	<b>2,927</b>	<b>2,081</b>	<b>30,831</b>	<b>11.2</b>	<b>34,369</b>	<b>452,704</b>	<b>142.3</b>	<b>65</b>	<b>677</b>	<b>73.2</b>
創業支援	47	207	181	821	120.7	1,714	5,470	102.1	5	6	21.9
小口事業	103	417	325	1,349	100.5	5,388	12,994	69.9	15	46	48.1
商工業振興(一般)	43	540	120	1,573	79.5	3,831	32,785	79.5	13	192	93.3
経営安定化	134	1,452	486	7,936	6.7	5,058	111,410	86.3	17	305	63.8
福コ口ナ	0	0	889	18,066	12.0	18,072	287,066	238.9	14	123	0.0
その他	20	311	80	1,085	133.0	306	2,980	83.2	1	5	4.2
<b>北九州市融資制度</b>	<b>244</b>	<b>2,042</b>	<b>809</b>	<b>7,659</b>	<b>13.0</b>	<b>8,622</b>	<b>90,551</b>	<b>87.7</b>	<b>19</b>	<b>248</b>	<b>48.7</b>
開業支援	18	91	67	335	110.8	554	1,862	112.0	1	2	7.6
小規模企業者	46	174	175	704	101.2	2,750	6,385	66.4	7	17	29.8
一般(小口)	13	108	58	385	98.1	1,099	5,356	78.5	1	3	8.0
一般(長期)	10	162	32	592	140.2	1,246	14,632	78.7	6	105	70.8
景気対応	145	1,443	441	5,319	9.4	2,905	61,561	93.5	3	120	52.0
その他	12	64	36	324	112.4	68	755	101.8	1	2	9.5
豊前市融資制度	0	0	0	0	0.0	1	4	35.5	0	0	0.0
中間市融資制度	1	6	1	6	133.3	9	22	95.8	0	0	0.0
久留米市融資制度	70	261	331	1,176	41.8	3,788	9,460	133.7	5	18	72.1
大川市融資制度	1	2	3	12	6.8	136	516	75.8	0	0	0.0
飯塚市融資制度	0	0	7	12	16.3	230	395	1,258.6	0	0	0.0
田川市融資制度	0	0	0	0	0.0	7	8	22.5	0	0	0.0
大牟田市融資制度	0	0	9	28	14.7	80	216	81.2	0	0	0.0
柳川市融資制度	4	15	28	140	194.1	223	693	69.9	0	0	0.0
<b>県市融資制度計</b>	<b>1,068</b>	<b>8,731</b>	<b>6,389</b>	<b>88,710</b>	<b>10.8</b>	<b>111,295</b>	<b>1,443,702</b>	<b>147.8</b>	<b>176</b>	<b>1,801</b>	<b>78.4</b>
<b>合計</b>	<b>1,745</b>	<b>21,136</b>	<b>8,756</b>	<b>125,400</b>	<b>14.4</b>	<b>136,026</b>	<b>1,731,170</b>	<b>131.0</b>	<b>220</b>	<b>2,450</b>	<b>74.9</b>

# 地域別業務状況 — 令和3年7月 —

(単位:百万円)

	保証承諾					保証債務残高			代位弁済		
	当月中		年度累計			当月末			年度累計		
	件数	金額	件数	金額	前年比(%)	件数	金額	前年比(%)	件数	金額	前年比(%)
福岡市	567	7,134	3,016	49,488	13.7	48,695	674,420	133.0	86	1,002	76.9
筑紫野市	16	216	75	1,234	10.1	1,908	23,137	131.6	1	0	0.0
春日市	26	258	131	1,583	12.7	2,194	23,185	123.0	2	12	151.1
大野城市	45	522	193	2,872	16.5	2,621	34,345	135.6	5	16	15.8
宗像市	20	181	112	994	13.7	1,608	15,311	131.1	1	5	10.4
太宰府市	17	203	86	1,205	14.4	1,387	17,024	136.1	5	42	358.7
古賀市	17	213	77	1,174	16.3	1,242	15,860	135.2	4	24	430.5
福津市	12	153	54	772	17.7	961	9,993	128.4	1	4	17.5
糸島市	21	328	133	1,585	17.9	1,937	19,710	140.9	3	8	37.3
那珂川市	8	67	64	692	7.2	1,399	15,857	128.3	0	0	0.0
糟屋郡	68	841	351	5,360	16.0	5,283	70,029	135.6	3	7	5.9
<b>小計</b>	<b>817</b>	<b>10,115</b>	<b>4,292</b>	<b>66,960</b>	<b>13.9</b>	<b>69,235</b>	<b>918,871</b>	<b>133.0</b>	<b>111</b>	<b>1,121</b>	<b>68.3</b>
北九州市	398	4,983	1,893	26,657	16.0	25,948	346,924	129.8	40	498	64.3
行橋市	19	217	72	987	11.0	1,428	18,606	130.6	0	0	0.0
豊前市	9	109	39	386	16.2	493	5,670	130.2	2	8	0.0
中間市	11	83	60	579	14.3	860	8,542	133.1	3	4	4.7
遠賀郡	29	265	125	1,448	15.9	1,957	20,314	135.6	7	31	61.4
京都郡	15	86	70	796	9.7	1,113	15,638	125.3	1	14	114.7
築上郡	7	93	35	480	20.6	470	5,142	132.2	0	0	0.0
<b>小計</b>	<b>488</b>	<b>5,836</b>	<b>2,294</b>	<b>31,333</b>	<b>15.5</b>	<b>32,269</b>	<b>420,837</b>	<b>130.1</b>	<b>53</b>	<b>555</b>	<b>54.0</b>
久留米市	131	1,318	640	6,617	13.0	9,750	105,127	124.5	20	296	246.6
八女市	14	177	102	1,178	11.5	1,890	22,207	128.9	3	19	433.0
筑後市	16	166	62	575	9.2	1,147	13,074	132.1	0	0	0.0
大川市	18	277	71	865	9.1	1,492	18,623	119.8	7	85	149.0
小郡市	5	78	37	670	18.1	801	8,581	134.9	1	0	4.1
うきは市	6	83	42	540	14.1	804	8,066	114.3	7	196	0.0
朝倉市	12	246	58	811	12.0	1,370	15,836	123.3	0	0	0.0
朝倉郡	10	110	39	516	13.5	671	7,493	127.1	0	0	0.0
三井郡	2	35	19	153	8.2	331	3,664	115.6	0	0	0.0
三潴郡	4	16	20	346	16.8	372	3,776	119.3	0	0	0.0
八女郡	7	42	28	287	13.0	505	5,168	135.6	0	0	0.0
<b>小計</b>	<b>225</b>	<b>2,548</b>	<b>1,118</b>	<b>12,557</b>	<b>12.4</b>	<b>19,133</b>	<b>211,615</b>	<b>124.9</b>	<b>38</b>	<b>595</b>	<b>250.4</b>
直方市	28	465	107	1,641	17.5	1,435	20,498	136.9	1	0	1.5
飯塚市	48	757	247	4,368	21.9	3,744	42,368	128.7	4	66	55.0
田川市	9	60	78	1,127	24.4	1,101	13,611	144.2	1	14	61.8
宮若市	10	83	42	539	13.8	672	8,570	123.6	0	0	0.0
嘉麻市	12	110	64	903	23.4	735	8,397	131.7	1	7	50.1
鞍手郡	9	107	44	721	22.1	561	6,752	144.5	2	21	14.3
嘉穂郡	4	80	24	493	39.9	232	3,356	144.8	3	6	0.0
田川郡	19	197	105	1,442	24.2	1,365	15,791	137.0	5	61	397.4
<b>小計</b>	<b>139</b>	<b>1,857</b>	<b>711</b>	<b>11,234</b>	<b>21.5</b>	<b>9,845</b>	<b>119,343</b>	<b>133.9</b>	<b>17</b>	<b>177</b>	<b>53.5</b>
大牟田市	46	551	163	1,488	10.7	2,679	28,406	121.9	0	0	0.0
柳川市	19	194	130	1,448	11.7	1,979	23,543	124.6	0	0	0.0
みやま市	11	34	48	381	9.8	885	8,554	133.4	1	3	0.0
<b>小計</b>	<b>76</b>	<b>779</b>	<b>341</b>	<b>3,317</b>	<b>11.0</b>	<b>5,543</b>	<b>60,502</b>	<b>124.5</b>	<b>1</b>	<b>3</b>	<b>7.2</b>
福岡県外	0	0	0	0	0.0	1	1	80.3	0	0	0.0
<b>合計</b>	<b>1,745</b>	<b>21,136</b>	<b>8,756</b>	<b>125,400</b>	<b>14.4</b>	<b>136,026</b>	<b>1,731,170</b>	<b>131.0</b>	<b>220</b>	<b>2,450</b>	<b>74.9</b>

※「福岡県外」欄は住所が福岡県外にある方の数値です。



# 金融機関別業務状況 — 令和3年7月 — No.1

(単位:百万円)

	保証承諾					保証債務残高			代位弁済		
	当月中		年度累計			当月末			年度累計		
	件数	金額	件数	金額	前年比(%)	件数	金額	前年比(%)	件数	金額	前年比(%)
みずほ銀行	0	0	1	8	2.2	121	1,472	75.4	0	0	0.0
三菱UFJ銀行	2	30	3	90	81.8	109	1,876	93.7	0	0	0.0
三井住友銀行	1	10	5	245	31.8	321	4,763	105.9	4	52	320.4
りそな銀行	0	0	6	265	31.4	133	3,513	138.8	0	0	0.0
<b>都市銀行計</b>	<b>3</b>	<b>40</b>	<b>15</b>	<b>608</b>	<b>29.0</b>	<b>684</b>	<b>11,625</b>	<b>105.8</b>	<b>4</b>	<b>52</b>	<b>320.4</b>
広島銀行	0	0	2	90	50.0	26	409	193.8	0	0	0.0
山口銀行	0	0	0	0	0.0	4	50	92.5	0	0	0.0
百十四銀行	0	0	0	0	0.0	41	1,002	231.8	0	0	0.0
伊予銀行	0	0	1	50	200.0	27	440	101.2	0	0	0.0
福岡銀行	382	4,817	1,866	28,412	14.9	28,359	390,526	141.3	43	758	119.6
筑邦銀行	109	1,883	579	8,852	16.1	8,413	113,174	120.5	12	168	157.3
佐賀銀行	52	875	324	5,894	11.7	5,836	92,550	137.1	7	93	67.8
十八親和銀行	10	137	54	1,079	19.4	1,042	14,150	128.0	0	0	0.0
肥後銀行	0	0	3	16	3.0	117	1,704	235.3	0	0	0.0
大分銀行	1	10	9	193	58.1	102	1,778	268.4	0	0	0.0
宮崎銀行	0	0	0	0	0.0	2	21	96.9	0	0	0.0
鹿児島銀行	0	0	0	0	0.0	22	220	708.0	0	0	0.0
西日本シティ銀行	502	6,328	2,583	42,592	14.1	43,525	603,181	131.6	71	686	59.9
北九州銀行	55	1,095	233	4,416	13.9	3,697	70,759	126.3	5	51	39.1
<b>地方銀行計</b>	<b>1,111</b>	<b>15,144</b>	<b>5,654</b>	<b>91,592</b>	<b>14.4</b>	<b>91,213</b>	<b>1,289,964</b>	<b>133.6</b>	<b>138</b>	<b>1,756</b>	<b>80.1</b>
みずほ信託銀行	0	0	0	0	0.0	0	0	0.0	0	0	0.0
<b>信託銀行計</b>	<b>0</b>	<b>0</b>	<b>0</b>	<b>0</b>	<b>0.0</b>	<b>0</b>	<b>0</b>	<b>0.0</b>	<b>0</b>	<b>0</b>	<b>0.0</b>
もみじ銀行	0	0	2	40	38.1	27	293	153.7	0	0	0.0
西京銀行	0	0	5	121	19.6	172	2,381	119.7	1	10	8.7
福岡中央銀行	174	1,938	800	10,110	12.9	13,019	138,912	121.7	35	266	68.0
佐賀共栄銀行	2	5	18	106	6.9	317	2,936	154.6	0	0	0.0
長崎銀行	0	0	0	0	0.0	0	0	0.0	0	0	0.0
熊本銀行	5	95	19	203	15.0	235	3,255	147.9	0	0	0.0
豊和銀行	2	45	9	129	12.9	147	2,164	133.8	1	68	0.0
宮崎太陽銀行	1	6	1	6	16.9	5	59	2,243.9	0	0	0.0
南日本銀行	1	14	10	223	42.6	107	1,442	159.4	0	0	0.0
<b>第二地銀協加盟行計</b>	<b>185</b>	<b>2,103</b>	<b>864</b>	<b>10,937</b>	<b>13.1</b>	<b>14,029</b>	<b>151,443</b>	<b>123.2</b>	<b>37</b>	<b>344</b>	<b>67.9</b>
信金中央金庫	0	0	0	0	0.0	0	0	0.0	0	0	0.0
西中国信用金庫	0	0	0	0	0.0	1	2	65.2	0	0	0.0
福岡信用金庫	43	355	180	1,969	12.0	2,735	27,473	122.1	5	53	82.8
福岡ひびき信用金庫	165	1,576	775	7,988	16.9	8,355	85,908	121.7	11	40	18.9
大牟田柳川信用金庫	34	255	169	1,479	12.5	2,426	22,145	115.8	0	0	0.0
筑後信用金庫	48	289	216	1,407	10.6	3,558	26,694	119.6	4	48	340.5
飯塚信用金庫	29	308	184	2,934	22.3	2,681	27,098	129.2	2	19	82.5
田川信用金庫	5	18	28	237	19.3	446	3,628	161.3	0	0	0.0
大川信用金庫	25	268	123	1,076	9.5	2,000	20,805	115.8	9	92	166.2
遠賀信用金庫	59	520	253	2,471	21.9	3,156	25,770	140.2	7	41	37.3
唐津信用金庫	0	0	0	0	0.0	0	0	0.0	0	0	0.0
佐賀信用金庫	0	0	0	0	0.0	5	46	87.3	0	0	0.0
熊本中央信用金庫	0	0	1	2	0.0	3	5	120.5	0	0	0.0
大分みらい信用金庫	0	0	0	0	0.0	9	80	110.5	0	0	0.0
<b>信用金庫計</b>	<b>408</b>	<b>3,589</b>	<b>1,929</b>	<b>19,563</b>	<b>15.5</b>	<b>25,375</b>	<b>239,654</b>	<b>123.4</b>	<b>38</b>	<b>292</b>	<b>59.4</b>



# 金融機関別業務状況 ー令和3年7月ー

## No.2

(単位:百万円)

	保証承諾					保証債務残高			代位弁済		
	当月中		年度累計			当月末			年度累計		
	件数	金額	件数	金額	前年比(%)	件数	金額	前年比(%)	件数	金額	前年比(%)
横浜幸銀信用組合	1	5	11	278	21.8	138	2,889	161.6	0	0	0.0
朝銀西信用組合	0	0	4	18	6.0	72	675	284.2	0	0	0.0
福岡県医師信用組合	0	0	3	50	38.2	35	738	671.3	0	0	0.0
福岡県信用組合	32	173	263	2,126	12.0	4,128	29,948	146.5	3	6	12.2
<b>信用組合計</b>	<b>33</b>	<b>178</b>	<b>281</b>	<b>2,472</b>	<b>12.7</b>	<b>4,373</b>	<b>34,250</b>	<b>151.7</b>	<b>3</b>	<b>6</b>	<b>10.5</b>
商工組合中央金庫	4	72	12	218	30.1	316	4,086	82.7	0	0	0.0
農林中央金庫	0	0	0	0	0.0	0	0	0.0	0	0	0.0
日本政策投資銀行	0	0	0	0	0.0	0	0	0.0	0	0	0.0
日本政策金融公庫	0	0	0	0	0.0	1	9	84.3	0	0	0.0
<b>政府系銀行計</b>	<b>4</b>	<b>72</b>	<b>12</b>	<b>218</b>	<b>30.1</b>	<b>317</b>	<b>4,095</b>	<b>82.7</b>	<b>0</b>	<b>0</b>	<b>0.0</b>
九州労働金庫	0	0	0	0	0.0	0	0	0.0	0	0	0.0
<b>労働金庫計</b>	<b>0</b>	<b>0</b>	<b>0</b>	<b>0</b>	<b>0.0</b>	<b>0</b>	<b>0</b>	<b>0.0</b>	<b>0</b>	<b>0</b>	<b>0.0</b>
損害保険ジャパン日本興亜(株)	0	0	0	0	0.0	0	0	0.0	0	0	0.0
<b>保険会社計</b>	<b>0</b>	<b>0</b>	<b>0</b>	<b>0</b>	<b>0.0</b>	<b>0</b>	<b>0</b>	<b>0.0</b>	<b>0</b>	<b>0</b>	<b>0.0</b>
福岡県信用農業協同組合連合会	0	0	0	0	0.0	0	0	0.0	0	0	0.0
粕屋農業協同組合	0	0	0	0	0.0	0	0	0.0	0	0	0.0
福岡市東部農業協同組合	1	10	1	10	23.9	4	71	873.2	0	0	0.0
福岡市農業協同組合	0	0	0	0	0.0	28	56	91.9	0	0	0.0
福岡八女農業協同組合	0	0	0	0	0.0	1	0	0.4	0	0	0.0
北九州農業協同組合	0	0	0	0	0.0	0	0	0.0	0	0	0.0
福岡京築農業協同組合	0	0	0	0	0.0	0	0	0.0	0	0	0.0
<b>農協計</b>	<b>1</b>	<b>10</b>	<b>1</b>	<b>10</b>	<b>20.9</b>	<b>33</b>	<b>127</b>	<b>182.9</b>	<b>0</b>	<b>0</b>	<b>0.0</b>
新生銀行	0	0	0	0	0.0	0	0	0.0	0	0	0.0
あおぞら銀行	0	0	0	0	0.0	0	0	0.0	0	0	0.0
SBJ銀行	0	0	0	0	0.0	2	13	433.3	0	0	0.0
その他	0	0	0	0	0.0	0	0	0.0	0	0	0.0
<b>合計</b>	<b>1,745</b>	<b>21,136</b>	<b>8,756</b>	<b>125,400</b>	<b>14.4</b>	<b>136,026</b>	<b>1,731,170</b>	<b>131.0</b>	<b>220</b>	<b>2,450</b>	<b>74.9</b>

※個々の金額の合計には四捨五入の関係から必ずしも合計値と一致しません。