



2021
vol.343

MONTHLY DATA MAIL

CONTENTS ~令和3年10月~

業務概況	1-2
構成比データ	3-4
制度別業務状況	5
地域別業務状況	6
金融機関別業務状況	7-8



福岡県信用保証協会

<https://www.fukuoka-cgc.or.jp/>



業務概況 ー令和3年10月ー

10月中の保証承諾(金額)は、16,988百万円、前年同月比30.3%となりました。

また、県・市融資制度は、前年同月比19.9%となりました。

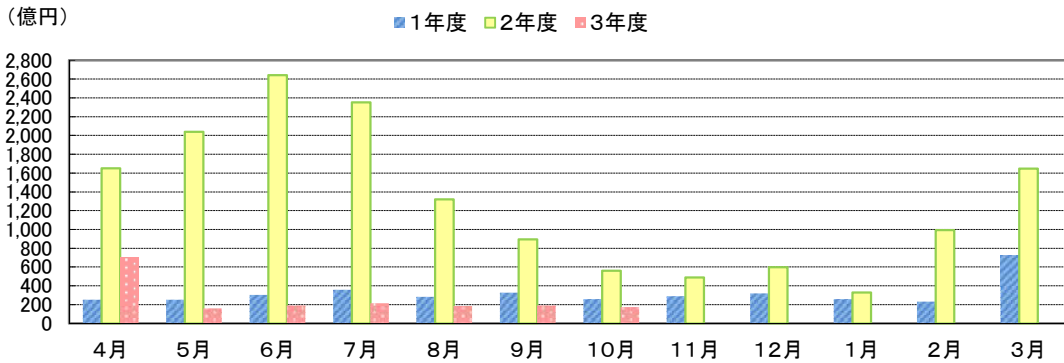
10月(月中)の代位弁済(金額)は、804百万円、前年同月比90.1%となりました。

このうち、建設業が全体の36.9%、サービス業が21.6%を占めました。

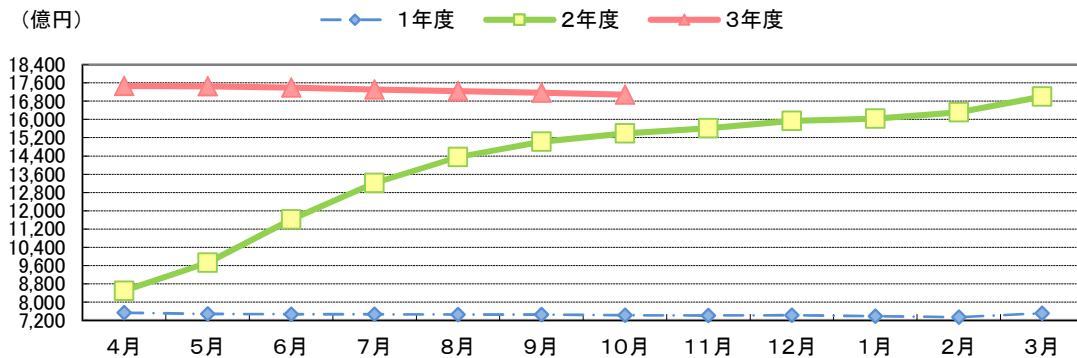
(単位:百万円)

	月 中			年 度 累 計		
	件 数	金 額	前年比(%)	件 数	金 額	前年比(%)
保証申込	1,789	21,901	36.0	13,010	157,224	12.1
保証承諾	1,471	16,988	30.3	13,639	179,681	15.7
保証債務残高	—	—	—	135,975	1,708,961	111.1
代位弁済	78	804	90.1	474	5,331	106.3
管理回収	27	259	82.8	209	1,774	92.8

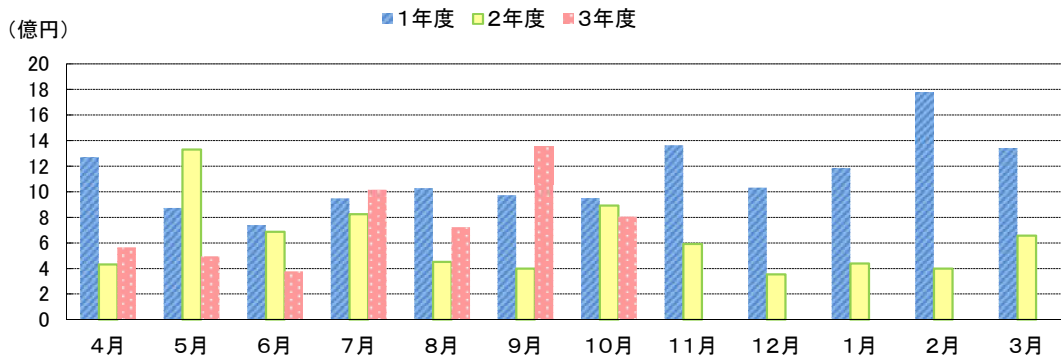
保証承諾の推移



保証債務残高の推移



代位弁済の推移



●部・支所別

(単位:百万円、%)

区分	保証承諾					保証債務残高			代位弁済				
	当月中		年度累計			当月末			当月中		年度累計		
	件数	金額	件数	金額	前年比	件数	金額	前年比	件数	金額	件数	金額	前年比
営業部	424	4,651	3,616	51,704	14.9	37,015	506,763	112.8	18	196	140	1,776	113.7
大濠支所	290	3,691	2,957	41,149	14.5	31,993	398,911	111.0	18	296	84	652	80.9
北九州支所	401	4,804	3,639	46,373	17.3	32,536	418,680	110.8	23	214	116	1,139	66.3
久留米支所	210	2,024	1,805	19,403	14.0	19,139	208,369	106.4	9	42	91	1,350	330.4
筑豊支所	109	1,375	1,095	15,485	22.4	9,776	116,249	114.5	6	33	34	329	86.3
大牟田支所	37	443	527	5,566	14.2	5,516	59,990	109.2	4	23	9	84	60.7
合計	1,471	16,988	13,639	179,681	15.7	135,975	1,708,961	111.1	78	804	474	5,331	106.3

●資金使途別

(単位:百万円、%)

区分	保証承諾						代位弁済					
	当月中		年度累計			構成比	当月中		年度累計			構成比
	件数	金額	件数	金額	前年比		件数	金額	件数	金額	前年比	
運転資金	1,228	15,059	12,020	165,983	14.7	92.4	69	781	425	5,014	112.1	94.1
設備資金	132	1,058	822	6,794	116.0	3.8	4	12	20	199	82.5	3.7
運転設備	111	872	797	6,903	98.5	3.8	5	12	29	118	38.8	2.2
合計	1,471	16,988	13,639	179,681	15.7	100.0	78	804	474	5,331	106.3	100.0

今月のトピックス

◆Zoomを活用した案件協議の取扱い開始について◆

新型コロナウイルス感染症等の感染防止対策として、金融機関担当者と協会職員の間、長時間の接触を減らすこと、および営業部・各支所から遠隔地にある金融機関営業店が協会へ訪問する際の移動時間を削減し、効率的かつ機動的に案件協議を行うこと等を目的として、Zoomを活用した案件協議の取扱いを開始しました。

Zoomを活用した案件協議の事務フロー概要

協会(営業部・各支所)と金融機関営業店にて電話等によりZoomによる協議の日時を決定

協会(営業部・各支所)が主催者としてZoomのミーティング予約

予約日時のミーティングID・パスコードを協会から金融機関営業店に連絡

開催日時に金融機関営業店が協会から通知されたミーティングID・パスコードを使用して入室し案件協議を実施

現在10金融機関と取扱いを開始しています。
新たに利用を希望される金融機関様は、保証企画課までご連絡ください。



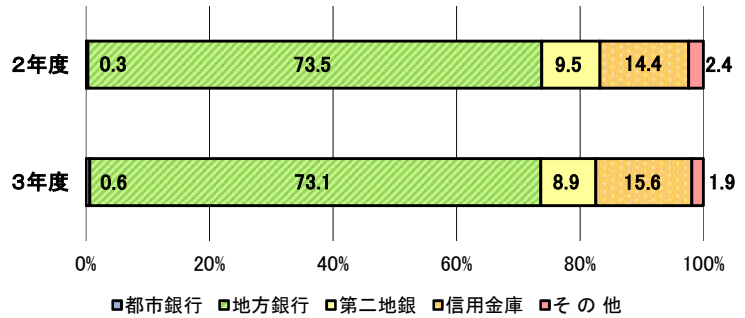
福岡県信用保証協会

【お問い合わせ先】 保証統括部 保証企画課 ☎092-415-2609

構成比データ —令和3年10月— 【保証承諾】

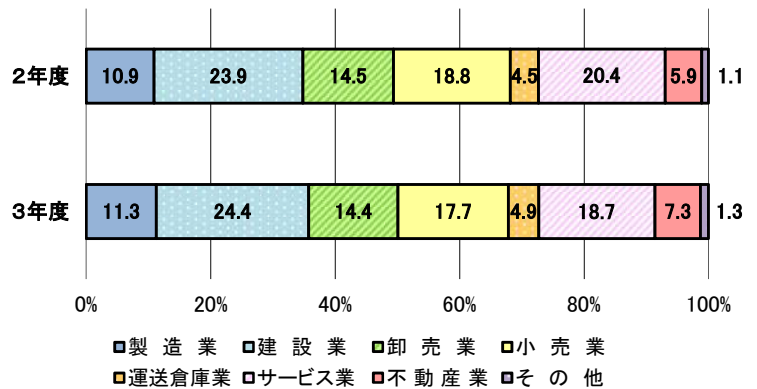
●金融機関群別 (単位:百万円、%)

	令和3年度累計		
	金額	前年比	構成比
都市銀行	1,073	31.2	0.6
地方銀行	131,293	15.6	73.1
第二地銀	15,970	14.7	8.9
信用金庫	27,992	17.0	15.6
その他	3,353	12.3	1.9
合計	179,681	15.7	100.0



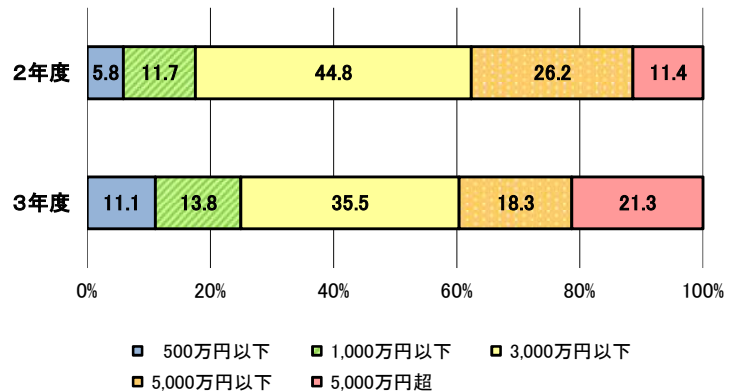
●業種別 (単位:百万円、%)

	令和3年度累計		
	金額	前年比	構成比
製造業	20,283	16.2	11.3
建設業	43,908	16.0	24.4
卸売業	25,847	15.5	14.4
小売業	31,808	14.8	17.7
運送倉庫業	8,783	17.0	4.9
サービス業	33,564	14.4	18.7
不動産業	13,146	19.5	7.3
その他	2,341	18.8	1.3
合計	179,681	15.7	100.0



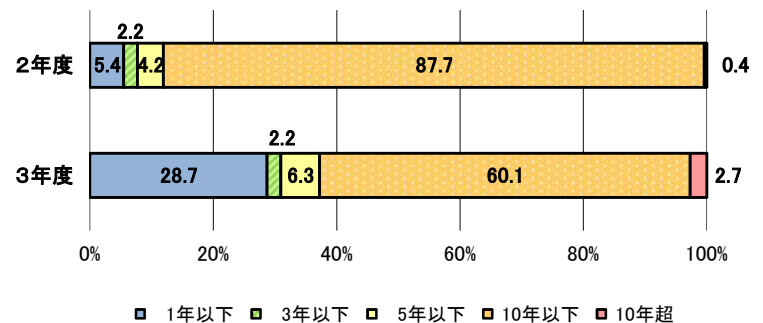
●金額別 (単位:百万円、%)

	令和3年度累計		
	金額	前年比	構成比
500万円以下	19,872	29.8	11.1
1,000万円以下	24,884	18.5	13.8
3,000万円以下	63,713	12.4	35.5
5,000万円以下	32,897	10.9	18.3
5,000万円超	38,314	29.4	21.3
合計	179,681	15.7	100.0



●期間別 (単位:百万円、%)

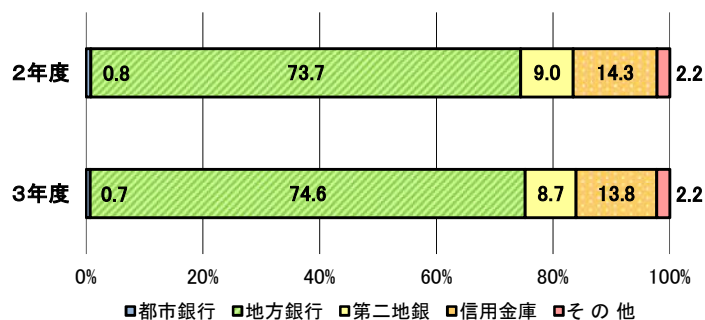
	令和3年度累計		
	金額	前年比	構成比
1年以下	51,617	82.8	28.7
3年以下	3,953	15.4	2.2
5年以下	11,337	23.5	6.3
10年以下	107,995	10.7	60.1
10年超	4,778	111.3	2.7
合計	179,681	15.7	100.0



構成比データ - 令和3年10月 - 【保証債務残高】

●金融機関群別 (単位:百万円、%)

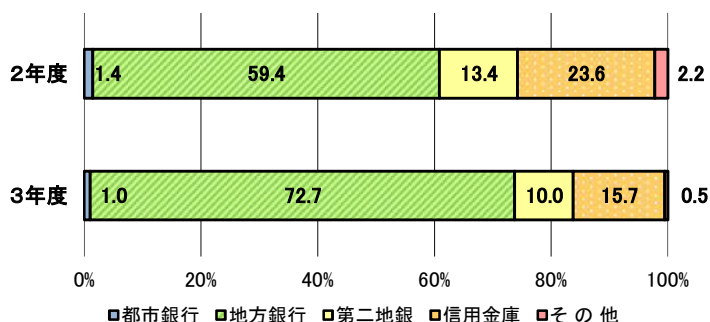
	令和3年度累計		
	金額	前年比	構成比
都市銀行	11,327	95.5	0.7
地方銀行	1,274,108	112.4	74.6
第二地銀	149,238	107.5	8.7
信用金庫	236,518	107.1	13.8
その他	37,770	112.6	2.2
合計	1,708,961	111.1	100.0



構成比データ - 令和3年10月 - 【代位弁済】

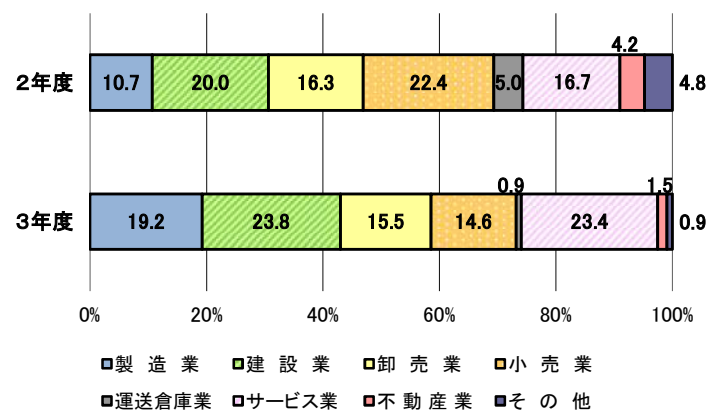
●金融機関群別 (単位:百万円、%)

	令和3年度累計		
	金額	前年比	構成比
都市銀行	54	75.6	1.0
地方銀行	3,877	130.1	72.7
第二地銀	535	79.6	10.0
信用金庫	837	70.8	15.7
その他	28	25.1	0.5
合計	5,331	106.3	100.0



●業種別 (単位:百万円、%)

	令和3年度累計		
	金額	前年比	構成比
製造業	1,026	191.7	19.2
建設業	1,268	126.7	23.8
卸売業	828	101.3	15.5
小売業	779	69.3	14.6
運送倉庫業	48	19.1	0.9
サービス業	1,250	149.3	23.4
不動産業	82	39.0	1.5
その他	50	20.9	0.9
合計	5,331	106.3	100.0



制度別業務状況 ー令和3年10月ー

(単位:百万円)

	保証承諾					保証債務残高			代位弁済		
	当月中		年度累計			当月末			年度累計		
	件数	金額	件数	金額	前年比(%)	件数	金額	前年比(%)	件数	金額	前年比(%)
協会制度	507	7,716	3,969	62,242	83.4	24,270	277,529	84.7	99	1,311	90.2
一般保証	137	1,849	859	13,795	104.6	11,596	130,157	86.3	57	669	91.5
当貸／カードローン	5	47	46	678	112.4	142	1,982	87.4	0	0	0.0
創業(等)関連	7	18	69	300	131.4	534	1,496	108.8	3	3	13.0
根保証	51	677	325	4,078	88.5	595	6,715	86.3	1	8	22.4
特定社債保証	0	0	8	288	47.4	101	4,418	93.8	0	0	0.0
ABL保証	2	51	26	533	88.3	56	1,064	87.1	1	15	2126.5
経営安定関連保証	0	0	6	288	34.0	214	3,452	83.7	2	42	455.5
全国小口	26	75	182	534	100.9	1,098	2,315	88.9	6	21	100.2
継短BIG・WIDE	223	3,884	2,027	32,013	72.4	3,413	56,792	76.2	16	299	66.2
新継短	31	634	255	5,741	148.1	315	6,974	209.1	0	0	0.0
危機関連	0	0	0	0	0.0	7	280	83.6	1	40	0.0
その他	25	482	166	3,995	82.5	6,199	61,883	83.1	12	214	117.9
福岡県融資制度	376	3,814	4,424	61,665	9.5	63,764	878,509	122.4	198	2,125	153.6
新規創業	20	117	174	875	206.4	747	2,530	132.2	2	3	37.8
小口事業	27	93	242	752	132.1	1,630	3,708	82.3	17	57	127.9
小規模事業者振興	15	130	83	617	135.7	562	3,506	86.2	2	9	323.4
長期経営安定	115	1,272	667	6,505	185.8	8,765	55,502	79.6	61	508	68.8
緊急経済対策	178	2,031	1,329	16,712	13.8	7,377	131,649	94.0	38	708	126.0
県コ口ナ	0	0	1,824	35,305	6.8	44,484	680,012	137.2	77	820	0.0
その他	21	171	105	899	89.7	199	1,602	84.3	1	20	69.9
福岡市融資制度	329	3,269	3,092	39,799	11.3	34,509	449,458	117.1	118	1,292	96.9
創業支援	50	260	317	1,515	122.1	1,804	5,851	111.1	9	13	39.1
小口事業	98	441	640	2,687	147.5	5,394	13,172	82.1	24	72	39.8
商工業振興(一般)	44	761	254	3,447	126.0	3,801	32,011	82.9	23	294	95.7
経営安定化	115	1,622	847	12,311	9.2	5,200	112,285	93.0	27	538	80.5
福コ口ナ	0	0	889	18,066	8.6	18,017	283,247	141.8	30	334	0.0
その他	22	185	145	1,772	115.0	293	2,890	84.5	5	41	28.5
北九州市融資制度	190	1,931	1,503	13,621	20.6	8,872	91,913	92.7	52	582	73.4
開業支援	16	64	129	605	107.3	594	2,036	117.2	1	2	5.2
小規模企業者	36	149	319	1,273	128.2	2,714	6,279	75.4	13	34	44.2
一般(小口)	17	148	111	795	150.0	1,098	5,327	83.6	4	10	26.4
一般(長期)	9	195	58	1,241	185.7	1,209	14,114	81.0	14	175	72.6
景気対応	108	1,345	826	9,140	14.6	3,182	63,307	97.8	17	353	91.5
その他	4	30	60	567	103.4	75	851	137.9	3	8	44.5
豊前市融資制度	0	0	1	1	0.0	2	5	96.0	0	0	0.0
中間市融資制度	0	0	1	6	133.3	9	21	106.7	0	0	0.0
久留米市融資制度	65	241	576	2,039	44.3	3,876	9,736	117.2	6	20	50.1
大川市融資制度	0	0	7	31	17.9	132	491	79.7	1	1	0.0
飯塚市融資制度	0	0	7	12	4.3	230	383	147.8	0	0	0.0
田川市融資制度	0	0	0	0	0.0	7	8	22.0	0	0	0.0
大牟田市融資制度	2	11	13	49	25.0	81	213	91.3	0	0	0.0
柳川市融資制度	2	7	46	215	219.7	223	696	84.1	0	0	0.0
県市融資制度計	964	9,272	9,670	117,438	11.0	111,705	1,431,432	118.2	375	4,020	112.8
合計	1,471	16,988	13,639	179,681	15.7	135,975	1,708,961	111.1	474	5,331	106.3

地域別業務状況 — 令和3年10月 —

(単位:百万円)

	保証承諾					保証債務残高			代位弁済		
	当月中		年度累計			当月末			年度累計		
	件数	金額	件数	金額	前年比(%)	件数	金額	前年比(%)	件数	金額	前年比(%)
福岡市	494	6,072	4,556	67,975	14.5	48,623	666,279	111.7	164	1,977	102.9
筑紫野市	17	222	143	1,928	11.9	1,904	22,820	108.8	4	33	109.5
春日市	20	183	208	2,256	14.5	2,191	22,945	111.3	6	24	105.6
大野城市	29	240	302	3,888	16.8	2,649	33,778	112.4	17	194	178.2
宗像市	16	71	179	1,512	15.5	1,621	15,271	114.6	1	5	10.2
太宰府市	17	242	144	2,043	18.1	1,381	16,884	117.7	7	44	249.4
古賀市	13	91	125	1,606	15.9	1,240	15,532	112.0	8	33	170.5
福津市	10	46	100	1,095	18.3	982	9,976	112.2	1	4	17.5
糸島市	16	166	192	2,145	17.1	1,927	19,508	116.4	4	23	93.8
那珂川市	19	208	127	1,310	10.6	1,395	15,611	109.1	1	2	13.3
糟屋郡	65	822	529	7,661	16.6	5,272	68,946	111.0	10	49	36.9
小計	716	8,362	6,605	93,420	14.8	69,185	907,552	111.8	223	2,388	101.0
北九州市	306	3,945	2,929	38,602	17.5	26,031	342,903	110.6	94	1,028	75.6
行橋市	15	117	133	1,683	14.7	1,436	18,582	113.2	1	1	0.8
豊前市	12	168	69	783	24.8	498	5,620	116.8	2	8	10.0
中間市	10	148	104	997	19.5	859	8,473	116.2	8	79	91.4
遠賀郡	29	154	207	2,003	16.7	1,964	20,070	118.2	11	48	91.3
京都郡	16	163	100	1,056	10.4	1,099	15,317	107.8	2	16	91.6
築上郡	10	81	61	636	19.6	472	5,049	109.4	0	0	0.0
小計	398	4,776	3,603	45,760	17.2	32,359	416,014	111.1	118	1,179	68.6
久留米市	112	908	1,028	10,120	14.8	9,758	103,316	106.3	53	931	562.3
八女市	20	158	160	1,679	11.8	1,880	21,859	108.2	7	28	651.8
筑後市	10	171	93	955	11.1	1,144	12,832	111.6	0	0	0.0
大川市	12	201	114	1,485	12.1	1,473	18,285	105.2	12	114	106.9
小郡市	6	134	61	1,009	19.1	791	8,456	114.8	1	0	4.1
うきは市	7	60	68	831	14.6	784	7,907	96.8	7	196	0.0
朝倉市	15	69	98	1,292	13.4	1,360	15,446	104.9	7	73	207.8
朝倉郡	11	59	68	688	13.3	665	7,421	109.4	2	4	104.7
三井郡	7	142	36	423	16.5	328	3,594	103.1	0	0	0.0
三潁郡	1	13	25	381	14.4	365	3,638	103.6	0	0	0.0
八女郡	6	78	46	416	12.1	503	5,052	110.1	0	0	0.0
小計	207	1,990	1,797	19,280	14.0	19,051	207,807	106.6	89	1,347	351.2
直方市	15	186	171	2,294	17.5	1,436	20,133	110.0	6	111	193.8
飯塚市	46	569	398	6,146	24.5	3,750	41,719	113.0	11	100	83.4
田川市	7	41	118	1,534	22.2	1,098	13,421	120.9	2	17	74.7
宮若市	3	140	60	858	16.1	670	8,509	107.8	0	0	0.0
嘉麻市	14	148	101	1,331	25.5	744	8,389	116.7	1	7	50.1
鞍手郡	9	60	68	879	18.6	566	6,637	113.3	2	21	14.3
嘉穂郡	2	3	31	550	32.5	233	3,325	127.6	3	6	0.0
田川郡	16	251	161	2,093	24.1	1,359	15,706	118.4	9	66	427.7
小計	112	1,397	1,108	15,685	22.2	9,856	117,840	114.3	34	329	86.3
大牟田市	19	267	253	2,491	13.4	2,672	28,053	106.2	1	2	3.9
柳川市	16	181	199	2,210	14.4	1,974	23,152	111.6	5	61	55.0
みやま市	3	15	74	834	16.4	877	8,542	113.6	4	23	0.0
小計	38	463	526	5,536	14.2	5,523	59,747	109.2	10	87	52.1
福岡県外	0	0	0	0	0.0	1	1	79.3	0	0	0.0
合計	1,471	16,988	13,639	179,681	15.7	135,975	1,708,961	111.1	474	5,331	106.3

※「福岡県外」欄は住所が福岡県外にある方の数値です。

金融機関別業務状況 ー令和3年10月ー

No.1

(単位:百万円)

	保証承諾					保証債務残高			代位弁済		
	当月中		年度累計			当月末			年度累計		
	件数	金額	件数	金額	前年比(%)	件数	金額	前年比(%)	件数	金額	前年比(%)
みずほ銀行	0	0	2	13	3.4	111	1,377	71.8	0	0	0.0
三菱UFJ銀行	1	50	7	222	78.4	102	1,850	89.6	0	0	0.0
三井住友銀行	4	110	13	475	33.9	312	4,618	98.1	5	54	193.9
りそな銀行	2	18	9	363	26.6	131	3,482	109.5	0	0	0.0
都市銀行計	7	178	31	1,073	31.2	656	11,327	95.5	5	54	75.6
広島銀行	0	0	3	115	40.4	24	325	118.0	2	80	0.0
山口銀行	0	0	0	0	0.0	4	49	92.4	0	0	0.0
百十四銀行	0	0	0	0	0.0	40	980	147.5	0	0	0.0
伊予銀行	0	0	2	100	133.3	25	422	99.4	0	0	0.0
福岡銀行	312	4,301	2,968	42,675	16.8	28,369	388,388	116.1	91	1,320	156.2
筑邦銀行	104	1,300	930	13,210	17.9	8,386	111,480	105.8	25	249	199.4
佐賀銀行	51	895	502	8,582	13.0	5,802	90,954	110.2	24	545	387.2
十八親和銀行	6	25	84	1,396	17.0	1,025	13,868	102.1	1	20	118.7
肥後銀行	0	0	4	17	1.8	115	1,660	149.9	0	0	0.0
大分銀行	0	0	11	203	28.6	96	1,704	148.9	3	32	0.0
宮崎銀行	0	0	0	0	0.0	2	21	74.8	0	0	0.0
鹿児島銀行	0	0	0	0	0.0	21	214	163.0	0	0	0.0
西日本シティ銀行	423	5,260	3,933	58,377	14.8	43,564	594,424	112.4	147	1,543	94.0
北九州銀行	32	646	349	6,620	15.6	3,646	69,619	106.8	13	87	46.2
地方銀行計	928	12,426	8,786	131,293	15.6	91,119	1,274,108	112.4	306	3,877	130.1
みずほ信託銀行	0	0	0	0	0.0	0	0	0.0	0	0	0.0
信託銀行計	0	0	0	0	0.0	0	0	0.0	0	0	0.0
もみじ銀行	0	0	3	41	24.6	28	288	105.8	0	0	0.0
西京銀行	0	0	7	148	13.4	167	2,298	97.0	2	12	10.3
福岡中央銀行	138	1,388	1,265	14,836	14.7	12,916	136,903	107.1	65	455	81.8
佐賀共栄銀行	0	0	24	124	5.6	319	2,906	111.1	0	0	0.0
長崎銀行	0	0	0	0	0.0	0	0	0.0	0	0	0.0
熊本銀行	2	7	25	273	15.8	236	3,190	123.2	0	0	0.0
豊和銀行	3	41	18	227	15.3	148	2,144	108.9	1	68	0.0
宮崎太陽銀行	0	0	1	6	13.2	5	58	136.9	0	0	0.0
南日本銀行	3	21	17	315	32.8	108	1,452	122.4	0	0	0.0
第二地銀協加盟行計	146	1,457	1,360	15,970	14.7	13,927	149,238	107.5	68	535	79.6
信金中央金庫	0	0	0	0	0.0	0	0	0.0	0	0	0.0
西中国信用金庫	0	0	0	0	0.0	1	2	61.9	0	0	0.0
福岡信用金庫	39	309	296	2,836	13.6	2,775	27,223	106.8	7	65	56.4
福岡ひびき信用金庫	130	1,177	1,187	11,280	18.4	8,426	85,019	107.6	24	260	41.5
大牟田柳川信用金庫	18	178	249	2,273	15.2	2,418	21,898	103.6	6	52	109.3
筑後信用金庫	47	342	362	2,432	13.4	3,578	26,253	103.1	10	131	429.4
飯塚信用金庫	25	198	261	3,649	21.5	2,687	26,632	110.0	5	36	157.9
田川信用金庫	7	20	49	347	16.1	444	3,523	118.2	1	1	6.0
大川信用金庫	19	141	194	1,748	12.0	1,994	20,381	101.9	17	172	85.2
遠賀信用金庫	49	317	410	3,404	21.2	3,186	25,454	113.9	16	119	96.2
唐津信用金庫	1	4	1	4	0.0	0	0	0.0	0	0	0.0
佐賀信用金庫	0	0	0	0	0.0	5	45	86.9	0	0	0.0
熊本中央信用金庫	1	5	2	7	0.0	4	10	240.7	0	0	0.0
大分みらい信用金庫	1	12	1	12	100.0	9	78	112.5	0	0	0.0
信用金庫計	337	2,703	3,012	27,992	17.0	25,527	236,518	107.1	86	837	70.8

金融機関別業務状況 ー令和3年10月ー

No.2

(単位:百万円)

	保証承諾					保証債務残高			代位弁済		
	当月中		年度累計			当月末			年度累計		
	件数	金額	件数	金額	前年比(%)	件数	金額	前年比(%)	件数	金額	前年比(%)
横浜幸銀信用組合	1	5	12	283	15.3	136	2,859	121.9	0	0	0.0
朝銀西信用組合	0	0	5	48	8.8	72	680	121.3	0	0	0.0
福岡県医師信用組合	0	0	3	50	24.8	35	731	410.4	0	0	0.0
福岡県信用組合	48	187	410	2,695	11.4	4,169	29,538	115.3	8	21	29.7
信用組合計	49	192	430	3,075	11.7	4,412	33,809	117.8	8	21	26.5
商工組合中央金庫	4	32	17	263	29.7	296	3,803	80.6	1	7	21.8
農林中央金庫	0	0	0	0	0.0	0	0	0.0	0	0	0.0
日本政策投資銀行	0	0	0	0	0.0	0	0	0.0	0	0	0.0
日本政策金融公庫	0	0	0	0	0.0	1	9	83.6	0	0	0.0
政府系銀行計	4	32	17	263	29.7	297	3,812	80.6	1	7	21.8
九州労働金庫	0	0	0	0	0.0	0	0	0.0	0	0	0.0
労働金庫計	0	0	0	0	0.0	0	0	0.0	0	0	0.0
損害保険ジャパン日本興亜(株)	0	0	0	0	0.0	0	0	0.0	0	0	0.0
保険会社計	0	0	0	0	0.0	0	0	0.0	0	0	0.0
福岡県信用農業協同組合連合会	0	0	0	0	0.0	0	0	0.0	0	0	0.0
粕屋農業協同組合	0	0	0	0	0.0	0	0	0.0	0	0	0.0
福岡市東部農業協同組合	0	0	1	10	23.9	5	79	160.7	0	0	0.0
福岡市農業協同組合	0	0	2	5	34.3	30	57	85.9	0	0	0.0
福岡八女農業協同組合	0	0	0	0	0.0	0	0	0.0	0	0	0.0
北九州農業協同組合	0	0	0	0	0.0	0	0	0.0	0	0	0.0
福岡京築農業協同組合	0	0	0	0	0.0	0	0	0.0	0	0	0.0
農協計	0	0	3	15	26.5	35	136	117.4	0	0	0.0
新生銀行	0	0	0	0	0.0	0	0	0.0	0	0	0.0
あおぞら銀行	0	0	0	0	0.0	0	0	0.0	0	0	0.0
SBJ銀行	0	0	0	0	0.0	2	13	433.3	0	0	0.0
その他	0	0	0	0	0.0	0	0	0.0	0	0	0.0
合計	1,471	16,988	13,639	179,681	15.7	135,975	1,708,961	111.1	474	5,331	106.3

※個々の金額の合計には四捨五入の関係から必ずしも合計値と一致しません。