

12

2021
vol.344

MONTHLY DATA MAIL

CONTENTS ~令和3年11月~

業務概況	1-2
構成比データ	3-4
制度別業務状況	5
地域別業務状況	6
金融機関別業務状況	7-8



福岡県信用保証協会

<https://www.fukuoka-cgc.or.jp/>



業務概況 —令和3年11月—

12月中の保証承諾(金額)は、15,789百万円、前年同月比32.2%となりました。

また、県・市融資制度は、前年同月比19.2%となりました。

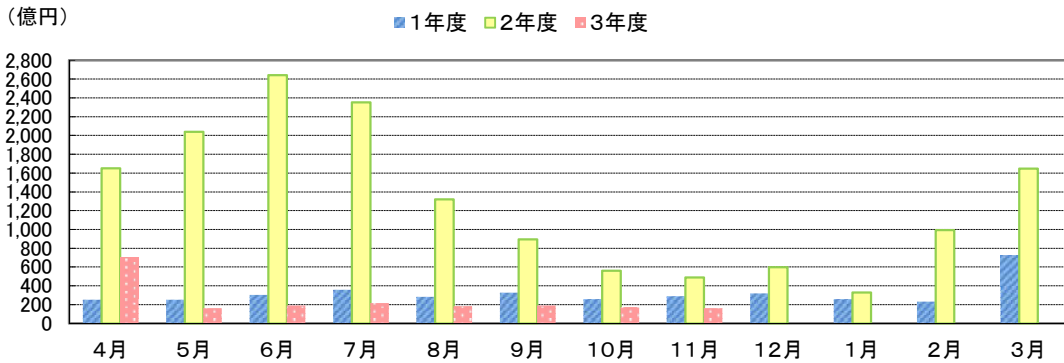
12月(月中)の代位弁済(金額)は、941百万円、前年同月比159.0%となりました。

このうち、製造業が全体の22.1%、建設業が18.7%を占めました。

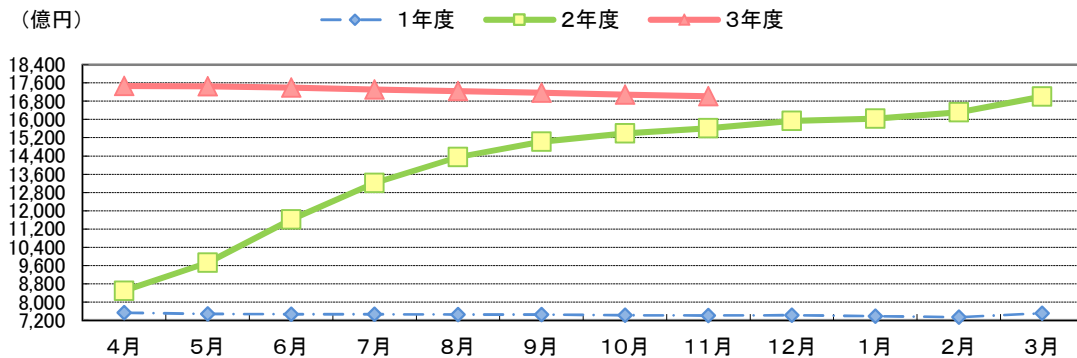
(単位:百万円)

	月 中			年 度 累 計		
	件 数	金 額	前年比(%)	件 数	金 額	前年比(%)
保証申込	1,767	22,040	36.7	14,777	179,264	13.2
保証承諾	1,385	15,789	32.2	15,024	195,470	16.4
保証債務残高	—	—	—	135,787	1,701,052	108.9
代位弁済	67	941	159.0	541	6,272	111.9
管理回収	23	180	72.3	232	1,954	90.5

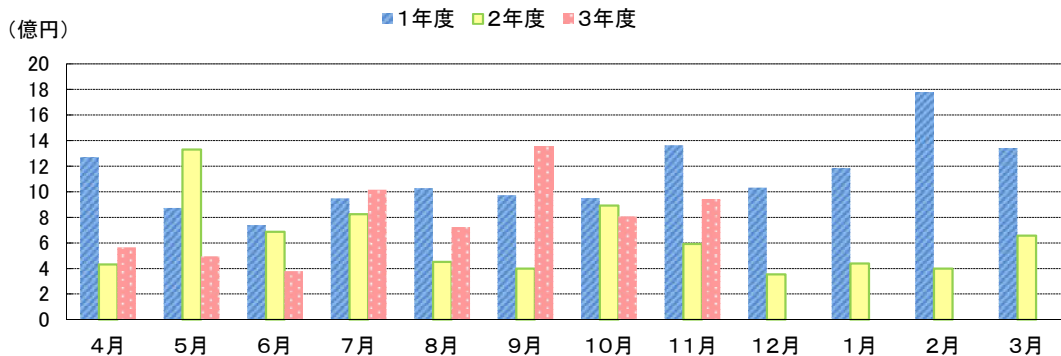
保証承諾の推移



保証債務残高の推移



代位弁済の推移



●部・支所別

(単位:百万円、%)

区分	保証承諾					保証債務残高			代位弁済				
	当月中		年度累計			当月末			当月中		年度累計		
	件数	金額	件数	金額	前年比	件数	金額	前年比	件数	金額	件数	金額	前年比
営業部	380	4,170	3,996	55,874	15.5	36,957	503,971	110.3	28	426	168	2,202	127.6
大濠支所	274	2,880	3,231	44,029	15.0	31,916	397,725	109.2	8	109	92	761	83.0
北九州支所	381	4,909	4,020	51,283	18.2	32,522	417,090	109.1	16	131	132	1,270	66.2
久留米支所	191	2,144	1,996	21,547	14.9	19,125	207,060	104.1	5	157	96	1,507	288.1
筑豊支所	105	1,170	1,200	16,656	22.8	9,767	115,679	111.4	5	19	39	348	90.9
大牟田支所	54	516	581	6,082	14.9	5,500	59,527	107.0	5	99	14	183	129.9
合計	1,385	15,789	15,024	195,470	16.4	135,787	1,701,052	108.9	67	941	541	6,272	111.9

●資金使途別

(単位:百万円、%)

区分	保証承諾						代位弁済					
	当月中		年度累計			構成比	当月中		年度累計			構成比
	件数	金額	件数	金額	前年比		件数	金額	件数	金額	前年比	
運転資金	1,172	14,127	13,192	180,110	15.3	92.1	60	904	485	5,918	117.6	94.4
設備資金	112	922	934	7,717	119.7	3.9	2	19	22	217	86.9	3.5
運転設備	101	741	898	7,644	96.0	3.9	5	19	34	137	42.2	2.2
合計	1,385	15,789	15,024	195,470	16.4	100.0	67	941	541	6,272	111.9	100.0

今月のピックアップ

◆ 年末相談窓口のご案内 ◆

当協会では、中小企業者の皆さまの資金繰りなどのご相談をお受けするため、**年末相談窓口**を開設いたします。
(相談を希望される方は、事前にお電話でご連絡ください。最新の情報・詳細については、当協会ホームページにて
ご覧いただけます。)

開設期間	令和3年12月1日(水)～令和3年12月30日(木) (※土曜・日曜を除く)	
開設時間	9:00～17:00	
窓口	所在地 電話番号	業務地域
本所営業部	福岡市博多区博多駅南2丁目2番1号 ☎(092)415-2601	福岡市(博多区・東区)、 大野城市、春日市、筑紫野市、太宰府市、 那珂川市、宗像市、福津市、古賀市、糟屋郡
大濠支所	福岡市中央区黒門2番28号 ☎(092)734-5923	福岡市(中央区・城南区・南区・早良区・西区)、 糸島市
北九州支所	北九州市小倉北区古船場町1番35号 北九州市立商工貿易会館4F ☎(093)551-2634	北九州市、行橋市、豊前市、中間市、遠賀郡、 京都郡、築上郡
久留米支所	久留米市日吉町24番地24 ☎(0942)38-1022	久留米市、八女市、筑後市、大川市、小郡市、 うきは市、朝倉市、 朝倉郡、三井郡、三潴郡、八女郡
筑豊支所	飯塚市吉原町6番12号 飯塚商工会議所5F ☎(0948)22-3585	飯塚市、直方市、田川市、嘉麻市、宮若市、 嘉穂郡、鞍手郡、田川郡
大牟田支所	大牟田市不知火町1丁目3番地4 太陽生命大牟田ビル6F ☎(0944)52-6011	大牟田市、柳川市、みやま市



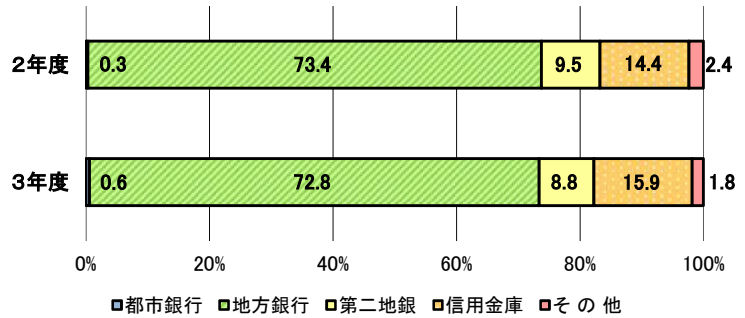
 福岡県信用保証協会

<https://www.fukuoka-cgc.or.jp/>

構成比データ —令和3年11月— 【保証承諾】

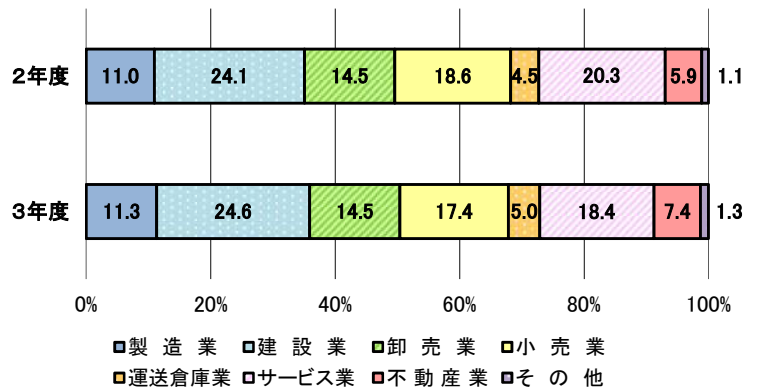
●金融機関群別 (単位:百万円、%)

	令和3年度累計		
	金額	前年比	構成比
都市銀行	1,098	29.8	0.6
地方銀行	142,399	16.2	72.8
第二地銀	17,267	15.2	8.8
信用金庫	31,091	18.1	15.9
その他	3,615	12.8	1.8
合計	195,470	16.4	100.0



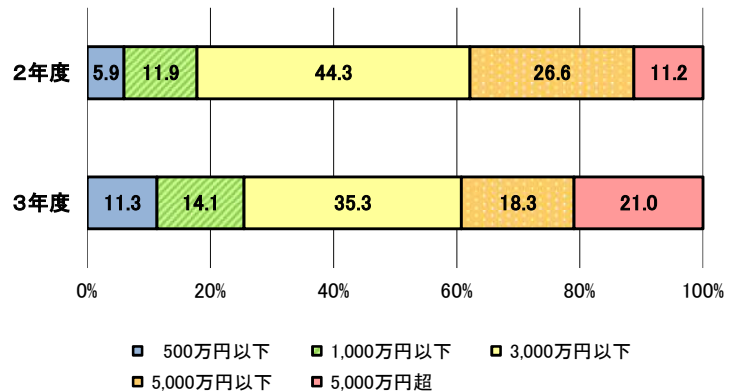
●業種別 (単位:百万円、%)

	令和3年度累計		
	金額	前年比	構成比
製造業	22,100	16.9	11.3
建設業	48,088	16.7	24.6
卸売業	28,289	16.3	14.5
小売業	34,104	15.3	17.4
運送倉庫業	9,823	18.4	5.0
サービス業	35,945	14.8	18.4
不動産業	14,528	20.6	7.4
その他	2,593	19.7	1.3
合計	195,470	16.4	100.0



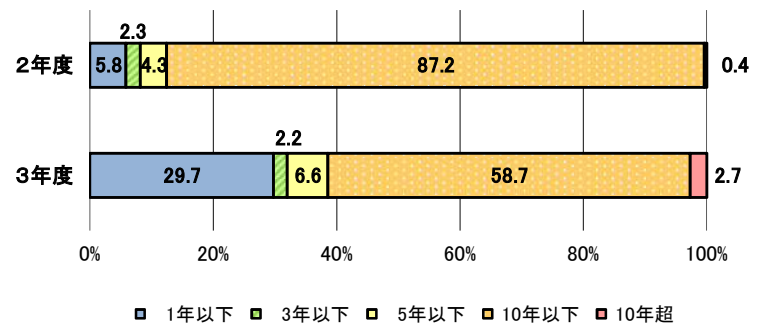
●金額別 (単位:百万円、%)

	令和3年度累計		
	金額	前年比	構成比
500万円以下	22,083	31.2	11.3
1,000万円以下	27,654	19.5	14.1
3,000万円以下	68,977	13.0	35.3
5,000万円以下	35,785	11.2	18.3
5,000万円超	40,971	30.5	21.0
合計	195,470	16.4	100.0



●期間別 (単位:百万円、%)

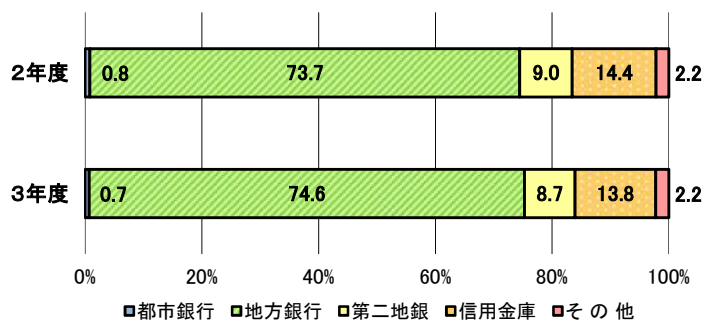
	令和3年度累計		
	金額	前年比	構成比
1年以下	58,140	83.3	29.7
3年以下	4,388	15.9	2.2
5年以下	12,889	25.3	6.6
10年以下	114,815	11.0	58.7
10年超	5,238	111.7	2.7
合計	195,470	16.4	100.0



構成比データ —令和3年11月— 【保証債務残高】

●金融機関群別 (単位:百万円、%)

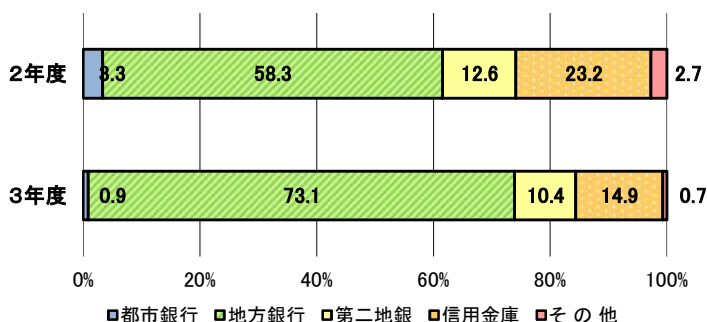
	令和3年度累計		
	金額	前年比	構成比
都市銀行	11,287	95.1	0.7
地方銀行	1,268,954	110.2	74.6
第二地銀	147,874	105.1	8.7
信用金庫	235,376	105.0	13.8
その他	37,561	110.3	2.2
合計	1,701,052	108.9	100.0



構成比データ —令和3年11月— 【代位弁済】

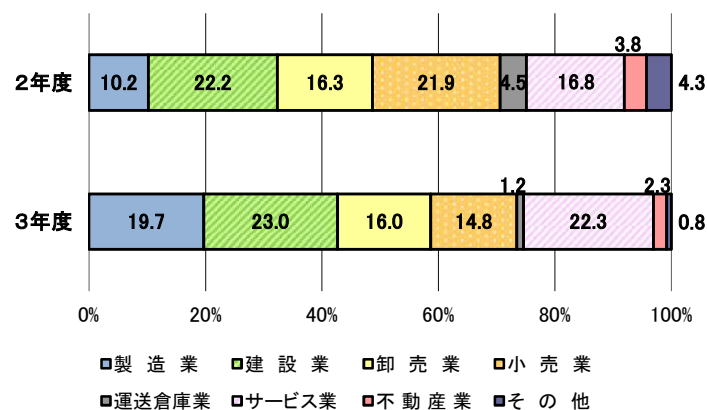
●金融機関群別 (単位:百万円、%)

	令和3年度累計		
	金額	前年比	構成比
都市銀行	54	29.3	0.9
地方銀行	4,582	140.2	73.1
第二地銀	654	92.9	10.4
信用金庫	936	72.1	14.9
その他	46	29.9	0.7
合計	6,272	111.9	100.0



●業種別 (単位:百万円、%)

	令和3年度累計		
	金額	前年比	構成比
製造業	1,234	215.8	19.7
建設業	1,444	116.2	23.0
卸売業	1,003	109.5	16.0
小売業	925	75.3	14.8
運送倉庫業	75	29.6	1.2
サービス業	1,399	148.3	22.3
不動産業	142	66.4	2.3
その他	50	20.9	0.8
合計	6,272	111.9	100.0



制度別業務状況 ー令和3年11月ー

(単位:百万円)

	保証承諾					保証債務残高			代位弁済		
	当月中		年度累計			当月末			年度累計		
	件数	金額	件数	金額	前年比(%)	件数	金額	前年比(%)	件数	金額	前年比(%)
協会制度	471	8,027	4,440	70,269	84.5	24,101	274,164	84.8	110	1,442	88.3
一般保証	125	2,056	984	15,851	109.3	11,568	129,231	86.8	62	731	94.5
当貸／カードローン	7	123	53	801	125.7	142	1,981	88.1	0	0	0.0
創業(等)関連	7	51	76	351	120.1	541	1,516	107.9	3	3	12.8
根保証	56	538	381	4,617	81.8	588	6,674	87.2	2	23	62.7
特定社債保証	0	0	8	288	47.4	99	4,400	96.1	0	0	0.0
ABL保証	0	0	26	533	88.3	56	1,056	86.4	1	15	2126.5
経営安定関連保証	0	0	6	288	34.0	209	3,398	84.1	2	42	455.5
全国小口	21	78	203	612	108.3	1,105	2,339	91.7	6	21	96.4
継短BIG・WIDE	190	3,863	2,217	35,876	72.9	3,322	55,245	75.8	19	326	72.2
新継短	39	668	294	6,409	152.8	323	7,139	194.3	0	0	0.0
危機関連	2	160	2	160	38.3	7	280	83.5	1	40	0.0
その他	24	490	190	4,485	79.4	6,141	60,905	82.8	14	241	117.9
福岡県融資制度	331	3,099	4,755	64,764	9.6	63,744	874,931	118.4	225	2,552	157.4
新規創業	29	108	203	983	191.7	770	2,615	133.6	2	3	37.8
小口事業	24	85	266	837	137.7	1,620	3,667	85.3	19	66	130.5
小規模事業者振興	12	115	95	731	156.6	571	3,580	89.6	2	9	323.4
長期経営安定	85	656	752	7,161	182.3	8,678	54,978	80.9	64	555	60.8
緊急経済対策	163	2,016	1,492	18,727	15.2	7,452	131,900	94.2	47	885	149.8
県コ口ナ	0	0	1,824	35,305	6.5	44,442	676,479	130.4	90	1,013	20729.6
その他	18	120	123	1,019	96.1	211	1,712	91.6	1	20	38.4
福岡市融資制度	301	2,662	3,393	42,460	11.7	34,476	448,431	114.6	141	1,631	110.3
創業支援	43	191	360	1,707	123.7	1,832	5,991	113.7	11	22	41.0
小口事業	77	327	717	3,014	150.5	5,366	13,154	85.1	27	85	43.7
商工業振興(一般)	32	381	286	3,828	126.2	3,772	31,756	84.1	29	352	107.4
経営安定化	121	1,382	968	13,693	10.1	5,226	112,695	93.4	34	732	96.4
福コ口ナ	0	0	889	18,066	8.3	18,001	282,024	135.1	35	400	0.0
その他	28	380	173	2,152	115.9	279	2,812	82.4	5	41	28.2
北九州市融資制度	206	1,725	1,709	15,346	22.7	8,899	91,976	93.7	58	627	76.3
開業支援	16	49	145	654	104.2	602	2,055	116.5	2	7	19.8
小規模企業者	40	170	359	1,443	135.7	2,686	6,236	78.1	15	40	44.9
一般(小口)	15	99	126	894	161.7	1,090	5,281	84.9	4	10	26.4
一般(長期)	9	165	67	1,406	193.1	1,191	13,935	81.2	15	178	73.8
景気対応	118	1,189	944	10,330	16.2	3,260	63,700	99.1	19	384	96.5
その他	8	54	68	620	107.7	70	769	103.3	3	8	44.5
豊前市融資制度	0	0	1	1	0.0	2	5	97.4	0	0	0.0
中間市融資制度	0	0	1	6	133.3	9	21	106.7	0	0	0.0
久留米市融資制度	67	238	643	2,277	47.2	3,887	9,757	117.1	6	20	48.0
大川市融資制度	2	12	9	42	24.7	130	482	81.1	1	1	0.0
飯塚市融資制度	0	0	7	12	3.8	230	378	131.0	0	0	0.0
田川市融資制度	0	0	0	0	0.0	7	7	21.5	0	0	0.0
大牟田市融資制度	2	5	15	54	27.3	81	213	91.8	0	0	0.0
柳川市融資制度	5	23	51	238	200.2	221	685	83.9	0	0	0.0
県市融資制度計	914	7,763	10,584	125,201	11.3	111,686	1,426,888	115.2	431	4,830	121.5
合計	1,385	15,789	15,024	195,470	16.4	135,787	1,701,052	108.9	541	6,272	111.9

地域別業務状況 — 令和3年11月 —

(単位:百万円)

	保証承諾					保証債務残高			代位弁済		
	当月中		年度累計			当月末			年度累計		
	件数	金額	件数	金額	前年比(%)	件数	金額	前年比(%)	件数	金額	前年比(%)
福岡市	451	5,095	5,007	73,071	15.0	48,524	663,703	109.7	192	2,421	113.1
筑紫野市	16	115	159	2,043	12.2	1,900	22,758	106.3	4	33	103.7
春日市	25	233	233	2,489	15.2	2,189	22,898	109.6	6	24	84.7
大野城市	37	349	339	4,237	17.6	2,645	33,474	109.2	20	244	223.5
宗像市	16	103	195	1,615	15.5	1,624	15,191	110.7	1	5	10.2
太宰府市	12	125	156	2,167	18.0	1,376	16,765	114.1	8	62	347.5
古賀市	13	193	138	1,799	17.1	1,232	15,490	108.6	8	33	170.5
福津市	11	116	111	1,211	19.3	979	9,916	109.0	1	4	16.7
糸島市	17	179	209	2,324	17.6	1,927	19,480	114.6	4	23	92.9
那珂川市	14	78	141	1,388	10.9	1,401	15,581	107.8	1	2	9.5
糟屋郡	43	511	572	8,172	17.1	5,260	68,604	108.6	14	74	42.8
小計	655	7,097	7,260	100,517	15.3	69,057	903,859	109.7	259	2,923	110.8
北九州市	303	3,714	3,232	42,316	18.3	25,993	341,150	108.7	108	1,148	75.4
行橋市	18	340	151	2,024	16.6	1,440	18,605	111.8	1	1	0.7
豊前市	10	116	79	900	26.4	502	5,638	116.2	2	8	10.0
中間市	10	80	114	1,077	19.6	861	8,410	112.6	8	79	84.9
遠賀郡	14	198	221	2,201	17.5	1,965	19,986	116.0	12	48	92.3
京都郡	17	295	117	1,351	12.7	1,097	15,338	106.9	3	25	148.0
築上郡	6	29	67	665	19.9	481	5,047	108.3	0	0	0.0
小計	378	4,773	3,981	50,533	18.2	32,339	414,174	109.3	134	1,310	68.3
久留米市	109	937	1,137	11,057	15.4	9,758	102,597	104.3	55	1,041	409.7
八女市	20	301	180	1,979	13.2	1,876	21,761	106.2	7	28	651.8
筑後市	13	245	106	1,200	13.5	1,144	12,753	108.9	2	46	108.6
大川市	13	156	127	1,641	12.8	1,471	18,171	103.2	12	114	106.9
小郡市	2	14	63	1,024	18.0	787	8,378	107.3	1	0	4.1
うきは市	9	102	77	933	16.0	782	7,853	96.3	7	196	0.0
朝倉市	10	151	108	1,443	14.4	1,361	15,337	103.3	7	73	121.4
朝倉郡	6	116	74	803	14.9	663	7,376	107.0	2	4	104.7
三井郡	2	6	38	430	16.5	325	3,590	101.9	0	0	0.0
三潴郡	5	113	30	494	17.6	364	3,585	98.7	0	0	0.0
八女郡	2	12	48	428	11.8	502	5,029	106.1	1	0	2.1
小計	191	2,151	1,988	21,431	14.9	19,033	206,430	104.4	94	1,504	302.0
直方市	6	40	177	2,334	17.0	1,434	19,982	107.0	7	115	198.1
飯塚市	44	491	442	6,637	24.8	3,746	41,565	110.3	14	111	92.5
田川市	8	88	126	1,621	21.8	1,094	13,301	116.4	2	17	74.7
宮若市	5	120	65	978	17.9	666	8,550	107.2	0	0	0.0
嘉麻市	12	118	113	1,449	26.9	746	8,378	113.0	2	11	77.6
鞍手郡	5	116	73	994	20.4	568	6,604	111.9	2	21	14.3
嘉穂郡	5	34	36	584	32.9	231	3,298	123.5	3	6	0.0
田川郡	21	244	182	2,337	25.4	1,360	15,578	114.8	9	66	412.5
小計	106	1,250	1,214	16,936	22.7	9,845	117,255	111.3	39	348	90.8
大牟田市	26	312	279	2,803	14.5	2,665	27,903	104.6	2	12	19.8
柳川市	22	161	221	2,372	14.9	1,973	23,028	109.6	5	61	55.0
みやま市	7	44	81	878	16.4	874	8,402	109.1	8	113	0.0
小計	55	518	581	6,053	14.9	5,512	59,332	107.1	15	186	109.9
福岡県外	0	0	0	0	0.0	1	1	79.0	0	0	0.0
合計	1,385	15,789	15,024	195,470	16.4	135,787	1,701,052	108.9	541	6,272	111.9

※「福岡県外」欄は住所が福岡県外にある方の数値です。

金融機関別業務状況 ー令和3年11月ー

No.1

(単位:百万円)

	保証承諾					保証債務残高			代位弁済		
	当月中		年度累計			当月末			年度累計		
	件数	金額	件数	金額	前年比(%)	件数	金額	前年比(%)	件数	金額	前年比(%)
みずほ銀行	1	20	3	33	8.5	111	1,357	76.4	0	0	0.0
三菱UFJ銀行	1	5	8	227	67.1	100	1,856	91.8	0	0	0.0
三井住友銀行	0	0	13	475	30.4	310	4,616	93.9	5	54	193.9
りそな銀行	0	0	9	363	26.0	131	3,458	109.8	0	0	0.0
都市銀行計	2	25	33	1,098	29.8	652	11,287	95.1	5	54	29.3
広島銀行	0	0	3	115	40.4	23	324	103.4	2	80	0.0
山口銀行	0	0	0	0	0.0	4	48	92.3	0	0	0.0
百十四銀行	0	0	0	0	0.0	40	973	147.5	0	0	0.0
伊予銀行	0	0	2	100	133.3	25	418	99.2	0	0	0.0
福岡銀行	268	3,272	3,236	45,946	17.3	28,311	387,474	113.4	117	1,651	175.6
筑邦銀行	104	1,645	1,034	14,855	19.1	8,366	110,799	103.8	29	361	265.6
佐賀銀行	43	577	545	9,159	13.4	5,784	90,344	107.8	28	736	330.3
十八親和銀行	8	169	92	1,565	18.1	1,021	13,761	100.8	1	20	118.7
肥後銀行	0	0	4	17	1.7	114	1,641	142.5	0	0	0.0
大分銀行	0	0	11	203	25.5	95	1,693	147.9	3	32	0.0
宮崎銀行	0	0	0	0	0.0	2	21	75.4	0	0	0.0
鹿児島銀行	0	0	0	0	0.0	21	212	157.3	0	0	0.0
西日本シティ銀行	445	4,806	4,378	63,183	15.4	43,569	592,173	110.6	154	1,591	91.7
北九州銀行	28	637	377	7,257	16.4	3,624	69,073	105.0	15	111	56.5
地方銀行計	896	11,106	9,682	142,399	16.2	90,999	1,268,954	110.2	349	4,582	140.2
みずほ信託銀行	0	0	0	0	0.0	0	0	0.0	0	0	0.0
信託銀行計	0	0	0	0	0.0	0	0	0.0	0	0	0.0
もみじ銀行	0	0	3	41	24.6	28	285	106.0	0	0	0.0
西京銀行	1	3	8	151	13.1	165	2,273	96.6	2	12	10.3
福岡中央銀行	114	1,224	1,379	16,061	15.3	12,842	135,658	104.9	77	574	97.6
佐賀共栄銀行	1	1	25	125	5.6	319	2,892	106.6	0	0	0.0
長崎銀行	0	0	0	0	0.0	0	0	0.0	0	0	0.0
熊本銀行	3	28	28	301	15.2	235	3,144	113.1	0	0	0.0
豊和銀行	2	32	20	259	16.8	148	2,136	104.4	1	68	0.0
宮崎太陽銀行	2	6	3	12	26.4	6	61	143.2	0	0	0.0
南日本銀行	1	3	18	318	30.4	106	1,425	116.2	0	0	0.0
第二地銀協加盟行計	124	1,297	1,484	17,267	15.2	13,849	147,874	105.1	80	654	92.9
信金中央金庫	0	0	0	0	0.0	0	0	0.0	0	0	0.0
西中国信用金庫	0	0	0	0	0.0	1	2	60.7	0	0	0.0
福岡信用金庫	25	108	321	2,944	13.6	2,773	26,979	103.9	8	71	61.6
福岡ひびき信用金庫	125	1,611	1,312	12,890	20.2	8,438	84,781	105.4	28	298	45.4
大牟田柳川信用金庫	24	243	273	2,515	16.2	2,416	21,830	102.6	6	52	103.3
筑後信用金庫	33	214	395	2,646	14.1	3,573	26,130	102.2	10	131	113.5
飯塚信用金庫	33	272	294	3,921	22.0	2,685	26,500	108.5	6	40	173.8
田川信用金庫	4	17	53	364	16.1	446	3,457	112.4	1	1	6.0
大川信用金庫	28	277	222	2,025	13.2	1,990	20,187	98.5	19	219	108.2
遠賀信用金庫	43	358	453	3,762	22.3	3,193	25,376	111.4	17	124	100.3
唐津信用金庫	0	0	1	4	0.0	1	4	81.3	0	0	0.0
佐賀信用金庫	0	0	0	0	0.0	5	44	86.7	0	0	0.0
熊本中央信用金庫	0	0	2	7	0.0	4	10	242.2	0	0	0.0
大分みらい信用金庫	0	0	1	12	100.0	9	77	113.3	0	0	0.0
信用金庫計	315	3,099	3,327	31,091	18.1	25,534	235,376	105.0	95	936	72.1

金融機関別業務状況 ー令和3年11月ー

No.2

(単位:百万円)

	保証承諾					保証債務残高			代位弁済		
	当月中		年度累計			当月末			年度累計		
	件数	金額	件数	金額	前年比(%)	件数	金額	前年比(%)	件数	金額	前年比(%)
横浜幸銀信用組合	0	0	12	283	15.0	136	2,850	117.2	0	0	0.0
朝銀西信用組合	0	0	5	48	8.6	71	676	116.5	0	0	0.0
福岡県医師信用組合	0	0	3	50	20.7	35	729	306.8	0	0	0.0
福岡県信用組合	45	248	455	2,942	12.0	4,181	29,402	112.6	11	39	36.6
信用組合計	45	248	475	3,323	12.2	4,423	33,657	114.7	11	39	32.0
商工組合中央金庫	2	10	19	272	29.9	293	3,749	81.7	1	7	21.8
農林中央金庫	0	0	0	0	0.0	0	0	0.0	0	0	0.0
日本政策投資銀行	0	0	0	0	0.0	0	0	0.0	0	0	0.0
日本政策金融公庫	0	0	0	0	0.0	1	9	82.2	0	0	0.0
政府系銀行計	2	10	19	272	29.9	294	3,757	81.7	1	7	21.8
九州労働金庫	0	0	0	0	0.0	0	0	0.0	0	0	0.0
労働金庫計	0	0	0	0	0.0	0	0	0.0	0	0	0.0
損害保険ジャパン日本興亜(株)	0	0	0	0	0.0	0	0	0.0	0	0	0.0
保険会社計	0	0	0	0	0.0	0	0	0.0	0	0	0.0
福岡県信用農業協同組合連合会	0	0	0	0	0.0	0	0	0.0	0	0	0.0
粕屋農業協同組合	0	0	0	0	0.0	0	0	0.0	0	0	0.0
福岡市東部農業協同組合	0	0	1	10	23.9	5	78	161.1	0	0	0.0
福岡市農業協同組合	1	5	3	10	70.0	29	56	86.0	0	0	0.0
福岡八女農業協同組合	0	0	0	0	0.0	0	0	0.0	0	0	0.0
北九州農業協同組合	0	0	0	0	0.0	0	0	0.0	0	0	0.0
福岡京築農業協同組合	0	0	0	0	0.0	0	0	0.0	0	0	0.0
農協計	1	5	4	20	35.5	34	134	117.9	0	0	0.0
新生銀行	0	0	0	0	0.0	0	0	0.0	0	0	0.0
あおぞら銀行	0	0	0	0	0.0	0	0	0.0	0	0	0.0
SBJ銀行	0	0	0	0	0.0	2	13	433.3	0	0	0.0
その他	0	0	0	0	0.0	0	0	0.0	0	0	0.0
合計	1,385	15,789	15,024	195,470	16.4	135,787	1,701,052	108.9	541	6,272	111.9

※個々の金額の合計には四捨五入の関係から必ずしも合計値と一致しません。