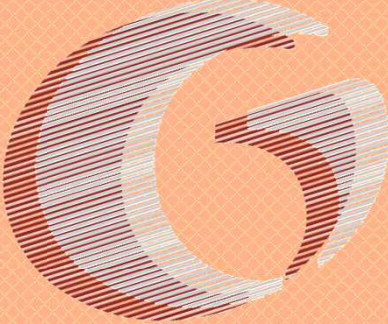
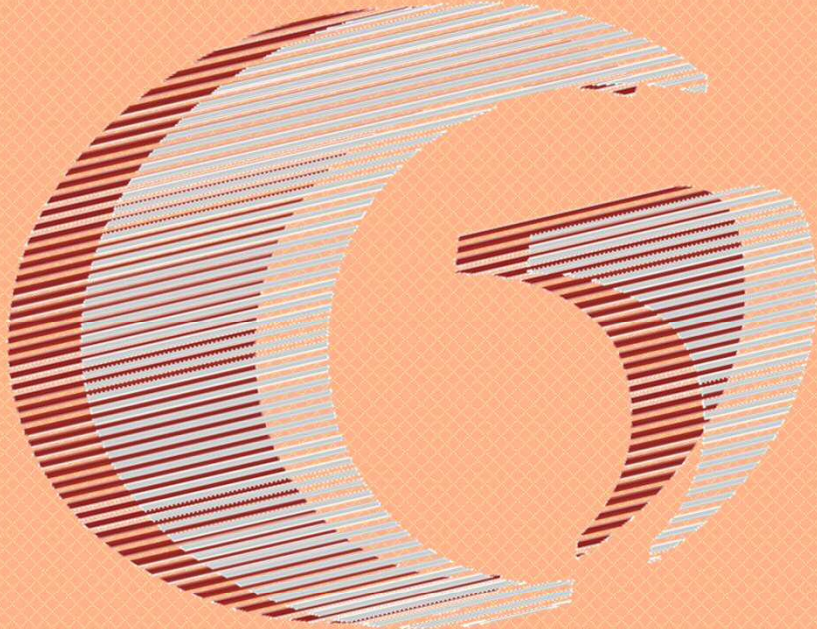


1  
2022  
vol.345



# MONTHLY DATA MAIL



## CONTENTS ~令和3年12月~

業務概況	1-2
構成比データ	3-4
制度別業務状況	5
地域別業務状況	6
金融機関別業務状況	7-8



福岡県信用保証協会

<https://www.fukuoka-cgc.or.jp/>



# 業務概況 ー令和3年12月ー

12月中の保証承諾(金額)は、22,150百万円、前年同月比37%となりました。

また、県・市融資制度は、前年同月比25.5%となりました。

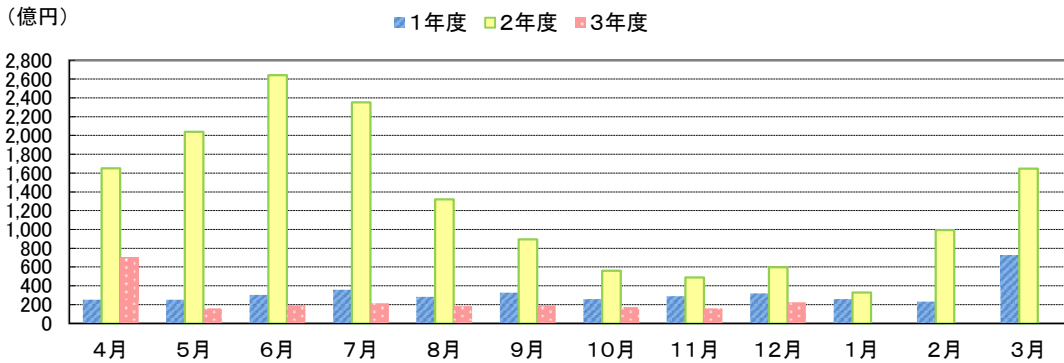
12月(月中)の代位弁済(金額)は、837百万円、前年同月比235.9%となりました。

このうち、製造業が全体の39.8%、建設業が21.4%を占めました。

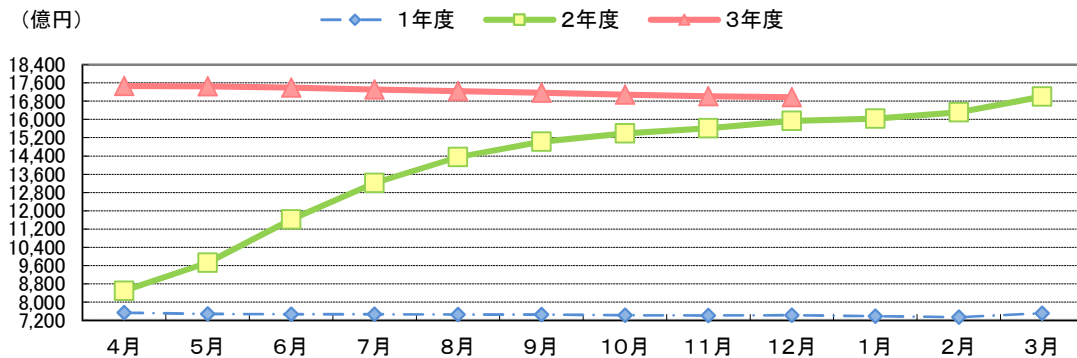
(単位:百万円)

	月 中			年 度 累 計		
	件 数	金 額	前年比(%)	件 数	金 額	前年比(%)
保証申込	2,101	26,427	39.8	16,878	205,690	14.4
保証承諾	1,864	22,150	37.0	16,888	217,620	17.3
保証債務残高	—	—	—	135,999	1,696,872	106.4
代位弁済	63	837	235.9	604	7,109	119.2
管理回収	38	322	80.9	270	2,276	89.0

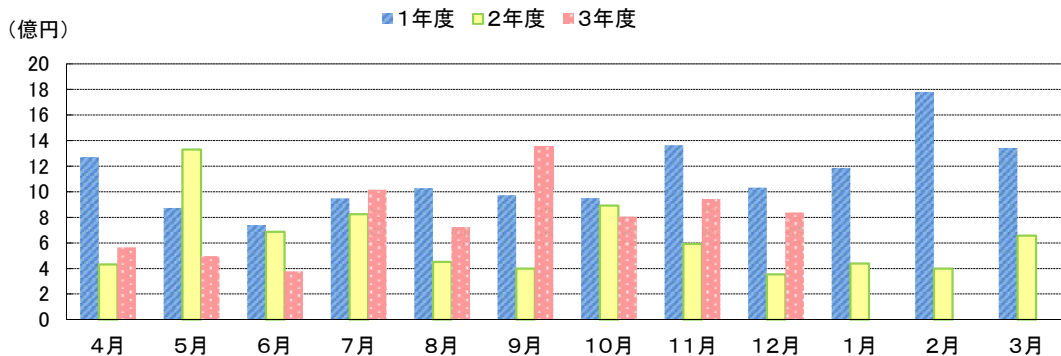
## 保証承諾の推移



## 保証債務残高の推移



## 代位弁済の推移



●部・支所別

(単位:百万円、%)

区分	保証承諾					保証債務残高			代位弁済				
	当月中		年度累計			当月末			当月中		年度累計		
	件数	金額	件数	金額	前年比	件数	金額	前年比	件数	金額	件数	金額	前年比
営業部	457	5,352	4,453	61,226	16.2	36,958	501,892	107.7	25	453	193	2,655	143.9
大濠支所	349	3,947	3,580	47,976	15.6	31,926	396,308	106.6	11	44	103	805	81.6
北九州支所	601	7,331	4,621	58,614	19.7	32,665	417,322	106.6	14	174	146	1,444	72.7
久留米支所	206	2,350	2,202	23,897	15.7	19,135	206,226	102.0	10	141	106	1,648	311.0
筑豊支所	177	2,579	1,377	19,235	24.8	9,804	115,820	109.2	2	15	41	363	77.2
大牟田支所	74	591	655	6,672	15.5	5,511	59,304	104.4	1	10	15	193	134.5
合計	1,864	22,150	16,888	217,620	17.3	135,999	1,696,872	106.4	63	837	604	7,109	119.2

●資金使途別

(単位:百万円、%)

区分	保証承諾						代位弁済					
	当月中		年度累計			構成比	当月中		年度累計			構成比
	件数	金額	件数	金額	前年比		件数	金額	件数	金額	前年比	
運転資金	1,594	20,138	14,786	200,248	16.2	92.0	58	813	543	6,731	126.1	94.7
設備資金	145	1,069	1,079	8,786	116.5	4.0	2	7	24	224	87.5	3.2
運転設備	125	943	1,023	8,587	98.1	3.9	3	16	37	153	41.4	2.2
合計	1,864	22,150	16,888	217,620	17.3	100.0	63	837	604	7,109	119.2	100.0

今月のトピックス

◆新型コロナウイルス感染症に係るセーフティネット保証4号について◆

新型コロナウイルス感染症の影響を受けた中小企業者・小規模事業者の皆さまの資金繰り支援のため実施しています『セーフティネット保証4号』の指定期間は令和4年3月1日までです。

早めにお申込をいただきますよう、お願いいたします。

融資対象者	市町村からセーフティネット保証4号の認定を受けた方 (売上高20%以上減少)
指定地域等	47都道府県
当協会基準保証料率	0.80%
取扱期間	令和4年3月1日までに認定申請を行い、認定書の有効期間内に保証協会へ保証申込が必要

※認定書の有効期間内に保証協会にて受付する必要があります。

(令和4年1月5日現在)

※国指定期間が延長される場合があります。

- 新型コロナウイルス感染症に関する電話相談窓口を設置しています。  
電話相談窓口：(092)415-2604 (午前9時～午後5時)
- 最新の情報・詳細につきましては、当協会ホームページをご覧ください。

福岡県信用保証協会

<https://www.fukuoka-cgc.or.jp/>



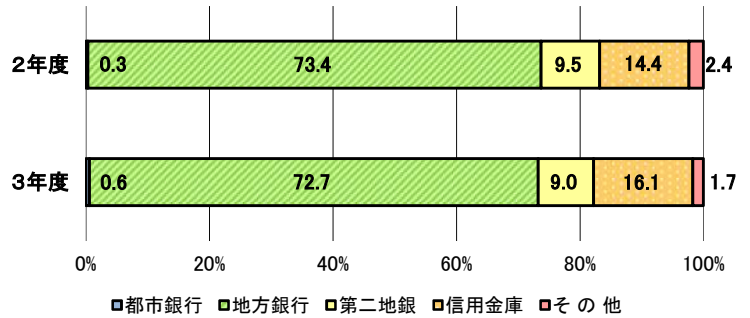
福岡県信用保証協会

【お問い合わせ先】 保証統括部 保証企画課 ☎092-415-2609

# 構成比データ —令和3年12月— 【保証承諾】

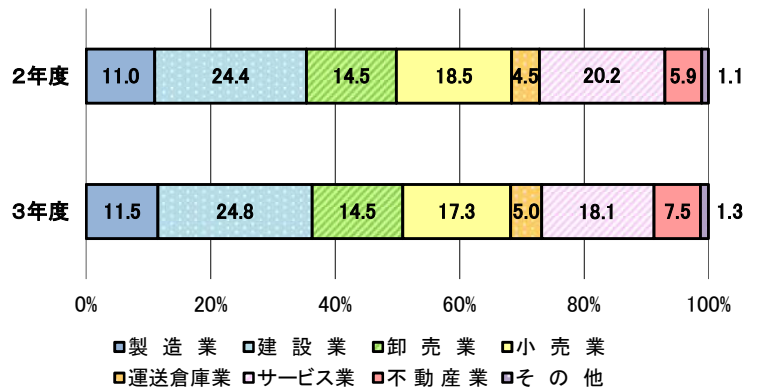
## ●金融機関群別 (単位:百万円、%)

	令和3年度累計		
	金額	前年比	構成比
都市銀行	1,251	33.1	0.6
地方銀行	158,165	17.2	72.7
第二地銀	19,486	16.3	9.0
信用金庫	34,979	19.3	16.1
その他	3,739	12.6	1.7
合計	217,620	17.3	100.0



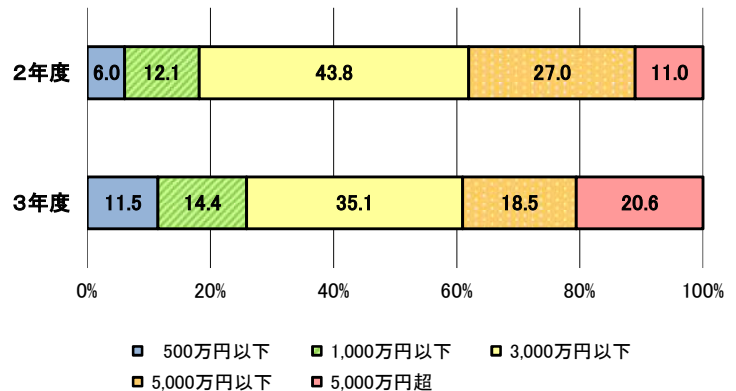
## ●業種別 (単位:百万円、%)

	令和3年度累計		
	金額	前年比	構成比
製造業	25,072	18.2	11.5
建設業	53,985	17.7	24.8
卸売業	31,640	17.4	14.5
小売業	37,695	16.2	17.3
運送倉庫業	10,878	19.4	5.0
サービス業	39,281	15.5	18.1
不動産業	16,255	21.9	7.5
その他	2,815	20.1	1.3
合計	217,620	17.3	100.0



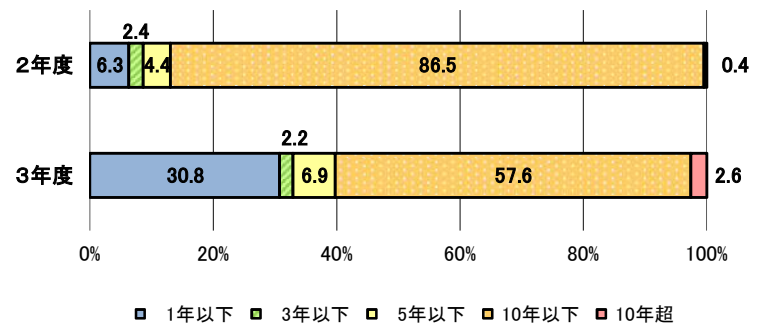
## ●金額別 (単位:百万円、%)

	令和3年度累計		
	金額	前年比	構成比
500万円以下	24,950	33.0	11.5
1,000万円以下	31,284	20.6	14.4
3,000万円以下	76,375	13.9	35.1
5,000万円以下	40,215	11.9	18.5
5,000万円超	44,796	32.4	20.6
合計	217,620	17.3	100.0



## ●期間別 (単位:百万円、%)

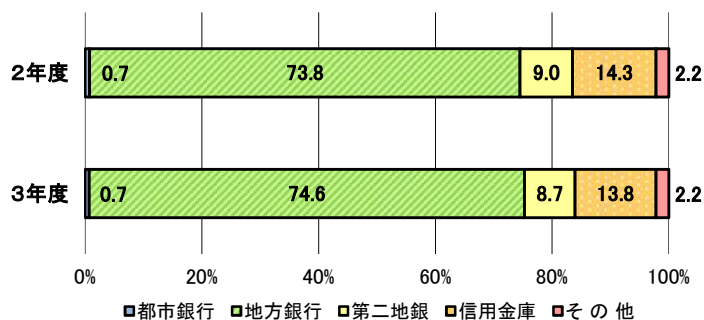
	令和3年度累計		
	金額	前年比	構成比
1年以下	66,938	84.9	30.8
3年以下	4,694	15.9	2.2
5年以下	14,910	27.1	6.9
10年以下	125,440	11.6	57.6
10年超	5,639	101.4	2.6
合計	217,620	17.3	100.0



## 構成比データ - 令和3年12月 - 【保証債務残高】

### ●金融機関群別 (単位:百万円、%)

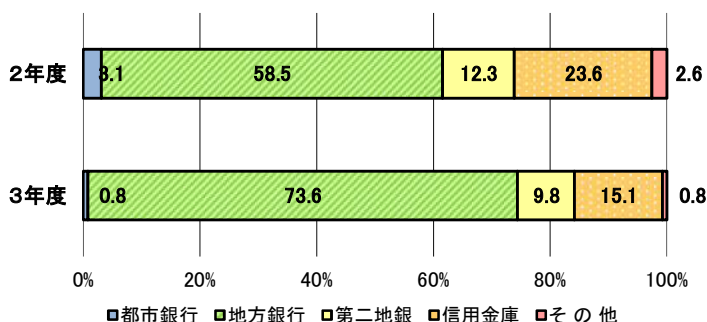
	令和3年度累計		
	金額	前年比	構成比
都市銀行	11,151	95.0	0.7
地方銀行	1,265,903	107.6	74.6
第二地銀	147,435	102.9	8.7
信用金庫	234,988	102.9	13.8
その他	37,395	107.3	2.2
合計	1,696,872	106.4	100.0



## 構成比データ - 令和3年12月 - 【代位弁済】

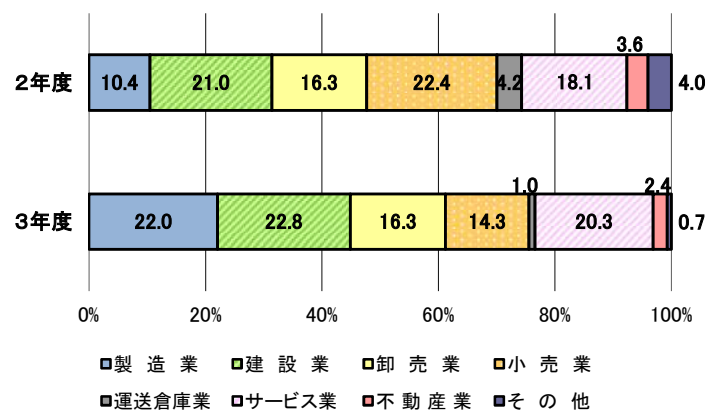
### ●金融機関群別 (単位:百万円、%)

	令和3年度累計		
	金額	前年比	構成比
都市銀行	54	29.3	0.8
地方銀行	5,232	150.1	73.6
第二地銀	697	95.1	9.8
信用金庫	1,070	76.1	15.1
その他	55	36.0	0.8
合計	7,109	119.2	100.0



### ●業種別 (単位:百万円、%)

	令和3年度累計		
	金額	前年比	構成比
製造業	1,567	251.7	22.0
建設業	1,623	130.0	22.8
卸売業	1,162	119.6	16.3
小売業	1,020	76.5	14.3
運送倉庫業	75	29.6	1.0
サービス業	1,442	133.6	20.3
不動産業	170	78.8	2.4
その他	50	20.9	0.7
合計	7,109	119.2	100.0



# 制度別業務状況 ー令和3年12月ー

(単位:百万円)

	保証承諾					保証債務残高			代位弁済		
	当月中		年度累計			当月末			年度累計		
	件数	金額	件数	金額	前年比(%)	件数	金額	前年比(%)	件数	金額	前年比(%)
<b>協会制度</b>	<b>562</b>	<b>9,678</b>	<b>5,002</b>	<b>79,947</b>	<b>85.0</b>	<b>23,943</b>	<b>271,839</b>	<b>85.3</b>	<b>121</b>	<b>1,627</b>	<b>92.5</b>
一般保証	149	2,480	1,133	18,330	110.8	11,514	128,379	87.3	69	800	92.6
当貸／カードローン	7	47	60	848	119.3	140	2,030	90.8	0	0	0.0
創業(等)関連	12	58	88	409	123.7	541	1,538	108.1	3	3	12.8
根保証	33	318	414	4,935	82.5	577	6,448	81.6	2	23	62.7
特定社債保証	1	40	9	328	45.1	98	4,377	96.0	0	0	0.0
ABL保証	5	70	31	603	88.7	56	1,056	87.0	1	15	2126.5
経営安定関連保証	0	0	6	288	31.8	199	3,176	79.1	3	120	1302.7
全国小口	32	98	235	711	109.2	1,108	2,354	94.3	6	21	96.4
継短BIG・WIDE	244	4,813	2,461	40,689	73.2	3,244	54,186	76.6	20	345	72.5
新継短	42	1,134	336	7,542	154.6	350	7,680	184.6	0	0	0.0
危機関連	1	40	3	200	47.8	10	479	149.8	1	40	0.0
その他	36	580	226	5,064	75.8	6,106	60,136	82.8	16	258	120.1
<b>福岡県融資制度</b>	<b>497</b>	<b>5,656</b>	<b>5,252</b>	<b>70,420</b>	<b>9.9</b>	<b>63,777</b>	<b>872,209</b>	<b>113.9</b>	<b>250</b>	<b>2,900</b>	<b>166.6</b>
新規創業	25	124	228	1,106	175.4	794	2,703	134.1	2	3	37.8
小口事業	35	107	301	944	146.4	1,617	3,666	88.9	19	66	119.7
小規模事業者振興	18	143	113	874	176.3	579	3,607	92.6	2	9	323.4
長期経営安定	107	1,058	859	8,219	190.8	8,582	54,325	82.1	73	596	62.9
緊急経済対策	288	4,048	1,780	22,775	17.9	7,602	133,311	95.0	52	1,072	164.0
県コ口ナ	0	0	1,824	35,305	6.1	44,392	672,938	122.9	101	1,132	23162.3
その他	24	177	147	1,196	100.8	211	1,658	88.3	1	20	29.5
<b>福岡市融資制度</b>	<b>375</b>	<b>3,107</b>	<b>3,768</b>	<b>45,567</b>	<b>12.1</b>	<b>34,546</b>	<b>447,497</b>	<b>111.5</b>	<b>161</b>	<b>1,867</b>	<b>122.2</b>
創業支援	60	251	420	1,958	124.8	1,881	6,158	116.1	11	22	36.0
小口事業	100	445	817	3,459	152.5	5,355	13,218	88.1	32	101	46.9
商工業振興(一般)	46	615	332	4,443	133.1	3,745	31,293	84.2	32	375	111.7
経営安定化	127	1,422	1,095	15,115	11.0	5,298	113,212	93.3	41	876	113.5
福コ口ナ	0	0	889	18,066	7.9	17,980	280,800	128.1	40	453	0.0
その他	42	374	215	2,526	112.4	287	2,815	82.5	5	41	28.2
<b>北九州市融資制度</b>	<b>356</b>	<b>3,420</b>	<b>2,065</b>	<b>18,766</b>	<b>27.1</b>	<b>9,114</b>	<b>93,628</b>	<b>95.8</b>	<b>64</b>	<b>692</b>	<b>78.5</b>
開業支援	14	85	159	739	108.2	611	2,068	117.3	2	7	19.8
小規模企業者	61	216	420	1,659	146.1	2,668	6,225	81.4	17	41	44.6
一般(小口)	21	151	147	1,045	173.1	1,105	5,348	88.5	4	10	18.0
一般(長期)	15	370	82	1,776	213.9	1,177	13,761	81.4	15	178	73.8
景気対応	233	2,480	1,177	12,809	19.6	3,477	65,428	101.3	22	420	96.0
その他	12	118	80	738	126.0	76	798	109.2	4	36	191.1
豊前市融資制度	0	0	1	1	0.0	2	5	97.6	0	0	0.0
中間市融資制度	0	0	1	6	133.3	9	20	106.6	0	0	0.0
久留米市融資制度	62	213	705	2,490	46.7	3,930	9,853	115.5	7	22	54.3
大川市融資制度	2	16	11	58	33.1	132	480	82.5	1	1	0.0
飯塚市融資制度	0	0	7	12	3.5	230	374	116.5	0	0	0.0
田川市融資制度	0	0	0	0	0.0	7	7	24.9	0	0	0.0
大牟田市融資制度	2	7	17	60	30.7	80	217	97.3	0	0	0.0
柳川市融資制度	8	54	59	292	226.7	229	742	92.2	0	0	0.0
<b>県市融資制度計</b>	<b>1,302</b>	<b>12,472</b>	<b>11,886</b>	<b>137,673</b>	<b>11.9</b>	<b>112,056</b>	<b>1,425,033</b>	<b>111.7</b>	<b>483</b>	<b>5,482</b>	<b>130.4</b>
<b>合計</b>	<b>1,864</b>	<b>22,150</b>	<b>16,888</b>	<b>217,620</b>	<b>17.3</b>	<b>135,999</b>	<b>1,696,872</b>	<b>106.4</b>	<b>604</b>	<b>7,109</b>	<b>119.2</b>

# 地域別業務状況 — 令和3年12月 —

(単位:百万円)

	保証承諾					保証債務残高			代位弁済		
	当月中		年度累計			当月末			年度累計		
	件数	金額	件数	金額	前年比(%)	件数	金額	前年比(%)	件数	金額	前年比(%)
福岡市	552	6,535	5,559	79,606	15.7	48,526	661,009	107.2	219	2,864	123.3
筑紫野市	21	195	180	2,238	12.8	1,892	22,646	104.0	4	33	103.7
春日市	34	240	267	2,730	16.0	2,198	22,801	106.5	6	24	82.4
大野城市	30	360	369	4,598	18.1	2,636	33,444	107.4	20	244	223.5
宗像市	22	189	217	1,804	16.1	1,626	15,101	109.1	4	35	70.4
太宰府市	23	200	179	2,368	18.8	1,381	16,652	110.2	8	62	347.5
古賀市	16	223	154	2,022	18.4	1,231	15,462	106.5	8	33	170.5
福津市	11	65	122	1,276	19.4	986	9,866	107.4	1	4	16.7
糸島市	25	348	234	2,671	19.0	1,929	19,409	110.3	7	29	102.0
那珂川市	18	249	159	1,637	12.5	1,403	15,626	107.2	1	2	9.5
糟屋郡	64	810	636	8,982	17.9	5,265	68,406	105.8	17	92	51.8
<b>小計</b>	<b>816</b>	<b>9,415</b>	<b>8,076</b>	<b>109,932</b>	<b>16.0</b>	<b>69,073</b>	<b>900,422</b>	<b>107.1</b>	<b>295</b>	<b>3,421</b>	<b>120.9</b>
北九州市	485	5,928	3,717	48,245	19.8	26,141	341,233	106.2	119	1,314	82.9
行橋市	22	313	173	2,337	18.1	1,447	18,738	110.7	1	1	0.7
豊前市	10	68	89	967	26.2	500	5,622	109.0	4	16	19.3
中間市	12	97	126	1,174	20.0	860	8,427	110.9	9	80	85.4
遠賀郡	43	357	264	2,557	19.0	1,972	20,022	112.6	12	48	92.3
京都郡	13	223	130	1,574	14.2	1,086	15,292	104.1	3	25	148.0
築上郡	10	221	77	886	23.1	479	5,076	106.5	0	0	0.0
<b>小計</b>	<b>595</b>	<b>7,207</b>	<b>4,576</b>	<b>57,740</b>	<b>19.6</b>	<b>32,485</b>	<b>414,410</b>	<b>106.7</b>	<b>148</b>	<b>1,485</b>	<b>74.9</b>
久留米市	124	1,248	1,261	12,305	16.5	9,785	102,297	102.5	57	1,051	413.2
八女市	16	192	196	2,171	13.9	1,867	21,495	103.4	13	152	3,538.2
筑後市	6	160	112	1,360	14.0	1,143	12,872	107.4	2	46	108.6
大川市	10	163	137	1,804	13.4	1,473	18,060	101.3	12	114	100.7
小郡市	9	170	72	1,194	20.1	787	8,351	104.2	1	0	4.1
うきは市	10	117	87	1,050	17.5	787	7,858	96.1	7	196	0.0
朝倉市	6	28	114	1,471	13.9	1,357	15,190	100.3	7	73	121.4
朝倉郡	12	156	86	959	16.5	662	7,342	103.1	2	4	104.7
三井郡	3	49	41	478	17.3	322	3,558	101.6	0	0	0.0
三潴郡	6	64	36	558	18.2	361	3,546	94.4	0	0	0.0
八女郡	6	85	54	513	13.2	496	5,009	101.3	1	0	2.1
<b>小計</b>	<b>208</b>	<b>2,432</b>	<b>2,196</b>	<b>23,863</b>	<b>15.7</b>	<b>19,040</b>	<b>205,579</b>	<b>102.2</b>	<b>102</b>	<b>1,638</b>	<b>324.4</b>
直方市	24	419	201	2,753	18.9	1,439	19,982	105.0	7	115	198.1
飯塚市	56	904	498	7,541	27.0	3,761	41,440	108.2	14	111	56.4
田川市	27	506	153	2,128	26.5	1,094	13,421	114.0	2	17	74.7
宮若市	9	119	74	1,097	19.3	664	8,641	107.1	0	0	0.0
嘉麻市	18	135	131	1,584	27.4	750	8,325	109.6	2	11	77.6
鞍手郡	6	30	79	1,024	20.3	573	6,575	109.6	2	21	14.3
嘉穂郡	9	136	45	720	38.4	237	3,372	124.6	3	6	0.0
田川郡	24	263	206	2,599	25.8	1,361	15,588	110.2	11	81	345.2
<b>小計</b>	<b>173</b>	<b>2,512</b>	<b>1,387</b>	<b>19,448</b>	<b>24.6</b>	<b>9,879</b>	<b>117,344</b>	<b>109.0</b>	<b>41</b>	<b>363</b>	<b>76.4</b>
大牟田市	37	306	316	3,109	15.4	2,662	27,727	102.1	4	19	30.9
柳川市	29	227	250	2,599	15.4	1,986	23,062	106.7	5	61	55.0
みやま市	6	52	87	930	16.7	873	8,326	106.4	9	123	0.0
<b>小計</b>	<b>72</b>	<b>585</b>	<b>653</b>	<b>6,638</b>	<b>15.6</b>	<b>5,521</b>	<b>59,115</b>	<b>104.5</b>	<b>18</b>	<b>203</b>	<b>118.3</b>
福岡県外	0	0	0	0	0.0	1	1	78.6	0	0	0.0
<b>合計</b>	<b>1,864</b>	<b>22,150</b>	<b>16,888</b>	<b>217,620</b>	<b>17.3</b>	<b>135,999</b>	<b>1,696,872</b>	<b>106.4</b>	<b>604</b>	<b>7,109</b>	<b>119.2</b>

※「福岡県外」欄は住所が福岡県外にある方の数値です。

# 金融機関別業務状況 — 令和3年12月 —

## No.1

(単位:百万円)

	保証承諾					保証債務残高			代位弁済		
	当月中		年度累計			当月末			年度累計		
	件数	金額	件数	金額	前年比(%)	件数	金額	前年比(%)	件数	金額	前年比(%)
みずほ銀行	0	0	3	33	8.3	111	1,342	76.8	0	0	0.0
三菱UFJ銀行	1	25	9	252	71.3	98	1,832	90.7	0	0	0.0
三井住友銀行	2	52	15	527	33.5	305	4,565	93.7	5	54	193.9
りそな銀行	3	76	12	439	30.2	130	3,412	110.0	0	0	0.0
<b>都市銀行計</b>	<b>6</b>	<b>153</b>	<b>39</b>	<b>1,251</b>	<b>33.1</b>	<b>644</b>	<b>11,151</b>	<b>95.0</b>	<b>5</b>	<b>54</b>	<b>29.3</b>
広島銀行	1	4	4	119	41.2	22	323	109.0	2	80	0.0
山口銀行	0	0	0	0	0.0	4	48	92.3	0	0	0.0
百十四銀行	0	0	0	0	0.0	40	965	133.2	0	0	0.0
伊予銀行	0	0	2	100	133.3	25	413	99.2	0	0	0.0
福岡銀行	424	5,181	3,660	51,127	18.3	28,355	386,758	110.0	130	2,104	211.7
筑邦銀行	93	1,294	1,127	16,149	20.0	8,358	110,629	102.7	33	390	228.3
佐賀銀行	49	918	594	10,077	14.1	5,758	90,078	105.5	32	755	288.3
十八親和銀行	10	116	102	1,681	18.6	1,012	13,637	98.4	5	68	330.0
肥後銀行	3	11	7	28	2.3	114	1,633	123.8	0	0	0.0
大分銀行	1	20	12	223	23.7	94	1,691	129.1	3	32	0.0
宮崎銀行	0	0	0	0	0.0	2	21	75.9	0	0	0.0
鹿児島銀行	1	40	1	40	33.9	22	250	187.7	0	0	0.0
西日本シティ銀行	571	7,309	4,949	70,492	16.3	43,704	590,617	108.0	169	1,692	95.2
北九州銀行	41	873	418	8,130	17.6	3,614	68,838	103.3	17	111	46.9
<b>地方銀行計</b>	<b>1,194</b>	<b>15,765</b>	<b>10,876</b>	<b>158,165</b>	<b>17.2</b>	<b>91,124</b>	<b>1,265,903</b>	<b>107.6</b>	<b>391</b>	<b>5,232</b>	<b>150.1</b>
みずほ信託銀行	0	0	0	0	0.0	0	0	0.0	0	0	0.0
<b>信託銀行計</b>	<b>0</b>	<b>0</b>	<b>0</b>	<b>0</b>	<b>0.0</b>	<b>0</b>	<b>0</b>	<b>0.0</b>	<b>0</b>	<b>0</b>	<b>0.0</b>
もみじ銀行	0	0	3	41	24.6	26	269	105.4	0	0	0.0
西京銀行	3	50	11	201	15.7	164	2,259	92.3	2	12	10.3
福岡中央銀行	180	2,013	1,559	18,074	16.3	12,816	135,256	102.7	91	617	99.9
佐賀共栄銀行	5	28	30	153	6.7	319	2,885	106.0	0	0	0.0
長崎銀行	0	0	0	0	0.0	0	0	0.0	0	0	0.0
熊本銀行	3	19	31	320	14.9	235	3,099	108.3	0	0	0.0
豊和銀行	5	99	25	358	22.4	148	2,172	105.3	1	68	0.0
宮崎太陽銀行	0	0	3	12	20.9	7	63	116.5	0	0	0.0
南日本銀行	1	10	19	328	30.6	107	1,431	115.3	0	0	0.0
<b>第二地銀協加盟行計</b>	<b>197</b>	<b>2,219</b>	<b>1,681</b>	<b>19,486</b>	<b>16.3</b>	<b>13,822</b>	<b>147,435</b>	<b>102.9</b>	<b>94</b>	<b>697</b>	<b>95.1</b>
信金中央金庫	0	0	0	0	0.0	0	0	0.0	0	0	0.0
西中国信用金庫	0	0	0	0	0.0	1	1	59.4	0	0	0.0
福岡信用金庫	45	427	366	3,370	15.0	2,779	26,812	102.1	8	71	54.7
福岡ひびき信用金庫	186	1,704	1,498	14,595	21.7	8,506	85,222	103.7	30	331	50.3
大牟田柳川信用金庫	29	210	302	2,726	16.9	2,423	21,714	100.6	6	52	98.5
筑後信用金庫	45	289	440	2,934	14.8	3,584	25,967	99.3	13	230	199.4
飯塚信用金庫	32	517	326	4,439	24.1	2,689	26,262	106.7	6	40	40.1
田川信用金庫	6	22	59	386	15.8	443	3,434	106.0	1	1	6.0
大川信用金庫	24	264	246	2,289	14.3	1,995	20,134	97.3	19	219	104.7
遠賀信用金庫	69	451	522	4,213	23.1	3,206	25,305	107.8	18	126	98.5
唐津信用金庫	0	0	1	4	0.0	1	4	81.6	0	0	0.0
佐賀信用金庫	0	0	0	0	0.0	5	43	86.6	0	0	0.0
熊本中央信用金庫	1	4	3	11	0.0	5	14	346.5	0	0	0.0
大分みらい信用金庫	0	0	1	12	19.4	9	77	90.9	0	0	0.0
<b>信用金庫計</b>	<b>437</b>	<b>3,888</b>	<b>3,764</b>	<b>34,979</b>	<b>19.3</b>	<b>25,646</b>	<b>234,988</b>	<b>102.9</b>	<b>101</b>	<b>1,070</b>	<b>76.1</b>



# 金融機関別業務状況 ー令和3年12月ー

## No.2

(単位:百万円)

	保証承諾					保証債務残高			代位弁済		
	当月中		年度累計			当月末			年度累計		
	件数	金額	件数	金額	前年比(%)	件数	金額	前年比(%)	件数	金額	前年比(%)
横浜幸銀信用組合	0	0	12	283	13.0	136	2,842	116.7	0	0	0.0
朝銀西信用組合	0	0	5	48	8.4	71	673	113.2	0	0	0.0
福岡県医師信用組合	0	0	3	50	17.7	35	726	262.2	0	0	0.0
福岡県信用組合	29	116	484	3,058	11.9	4,196	29,298	109.1	12	49	45.3
<b>信用組合計</b>	<b>29</b>	<b>116</b>	<b>504</b>	<b>3,439</b>	<b>12.0</b>	<b>4,438</b>	<b>33,538</b>	<b>111.2</b>	<b>12</b>	<b>49</b>	<b>39.6</b>
商工組合中央金庫	1	8	20	280	29.5	287	3,698	80.9	1	7	21.8
農林中央金庫	0	0	0	0	0.0	0	0	0.0	0	0	0.0
日本政策投資銀行	0	0	0	0	0.0	0	0	0.0	0	0	0.0
日本政策金融公庫	0	0	0	0	0.0	1	8	82.8	0	0	0.0
<b>政府系銀行計</b>	<b>1</b>	<b>8</b>	<b>20</b>	<b>280</b>	<b>29.5</b>	<b>288</b>	<b>3,706</b>	<b>81.0</b>	<b>1</b>	<b>7</b>	<b>21.8</b>
九州労働金庫	0	0	0	0	0.0	0	0	0.0	0	0	0.0
<b>労働金庫計</b>	<b>0</b>	<b>0</b>	<b>0</b>	<b>0</b>	<b>0.0</b>	<b>0</b>	<b>0</b>	<b>0.0</b>	<b>0</b>	<b>0</b>	<b>0.0</b>
損害保険ジャパン日本興亜(株)	0	0	0	0	0.0	0	0	0.0	0	0	0.0
<b>保険会社計</b>	<b>0</b>	<b>0</b>	<b>0</b>	<b>0</b>	<b>0.0</b>	<b>0</b>	<b>0</b>	<b>0.0</b>	<b>0</b>	<b>0</b>	<b>0.0</b>
福岡県信用農業協同組合連合会	0	0	0	0	0.0	0	0	0.0	0	0	0.0
粕屋農業協同組合	0	0	0	0	0.0	0	0	0.0	0	0	0.0
福岡市東部農業協同組合	0	0	1	10	19.3	5	78	162.6	0	0	0.0
福岡市農業協同組合	0	0	3	10	67.6	30	59	94.6	0	0	0.0
福岡八女農業協同組合	0	0	0	0	0.0	0	0	0.0	0	0	0.0
北九州農業協同組合	0	0	0	0	0.0	0	0	0.0	0	0	0.0
福岡京築農業協同組合	0	0	0	0	0.0	0	0	0.0	0	0	0.0
<b>農協計</b>	<b>0</b>	<b>0</b>	<b>4</b>	<b>20</b>	<b>29.9</b>	<b>35</b>	<b>137</b>	<b>123.6</b>	<b>0</b>	<b>0</b>	<b>0.0</b>
新生銀行	0	0	0	0	0.0	0	0	0.0	0	0	0.0
あおぞら銀行	0	0	0	0	0.0	0	0	0.0	0	0	0.0
SBJ銀行	0	0	0	0	0.0	2	13	433.3	0	0	0.0
その他	0	0	0	0	0.0	0	0	0.0	0	0	0.0
<b>合計</b>	<b>1,864</b>	<b>22,150</b>	<b>16,888</b>	<b>217,620</b>	<b>17.3</b>	<b>135,999</b>	<b>1,696,872</b>	<b>106.4</b>	<b>604</b>	<b>7,109</b>	<b>119.2</b>

※個々の金額の合計には四捨五入の関係から必ずしも合計値と一致しません。