

2

2022
vol.346

MONTHLY DATA MAIL

CONTENTS ~令和4年1月~

業務概況	1-2
構成比データ	3-4
制度別業務状況	5
地域別業務状況	6
金融機関別業務状況	7-8



福岡県信用保証協会

<https://www.fukuoka-cgc.or.jp/>



業務概況 ー令和4年1月ー

1月中の保証承諾(金額)は、13,966百万円、前年同月比42.4%となりました。

また、県・市融資制度は、前年同月比23%となりました。

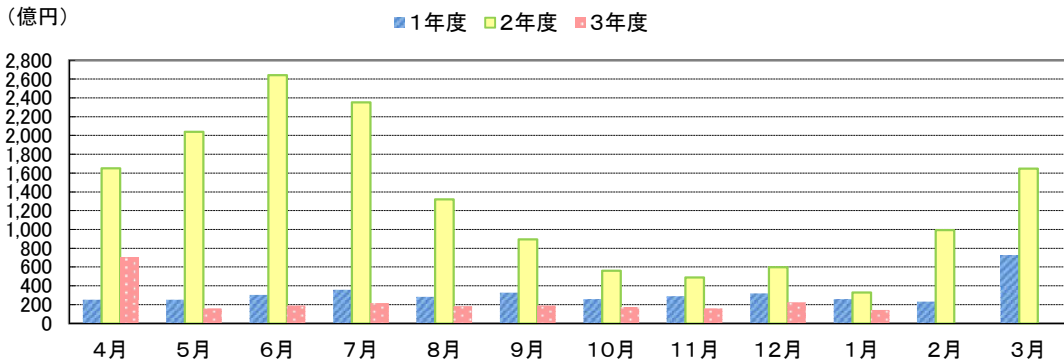
1月(月中)の代位弁済(金額)は、1,256百万円、前年同月比286.1%となりました。

このうち、卸売業が全体の33.1%、建設業が32.7%を占めました。

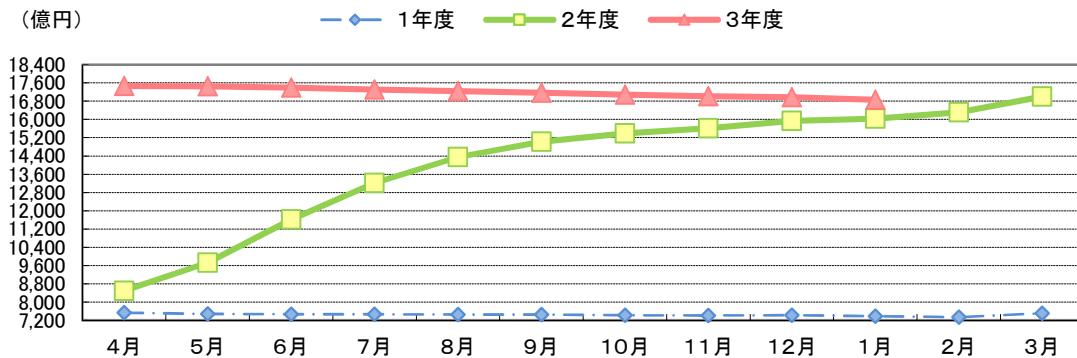
(単位:百万円)

	月 中			年 度 累 計		
	件 数	金 額	前年比(%)	件 数	金 額	前年比(%)
保証申込	1,569	19,736	44.6	18,447	225,426	15.4
保証承諾	1,221	13,966	42.4	18,109	231,586	18.0
保証債務残高	—	—	—	135,778	1,686,405	105.2
代位弁済	99	1,256	286.1	703	8,364	130.7
管理回収	15	208	63.7	285	2,484	86.1

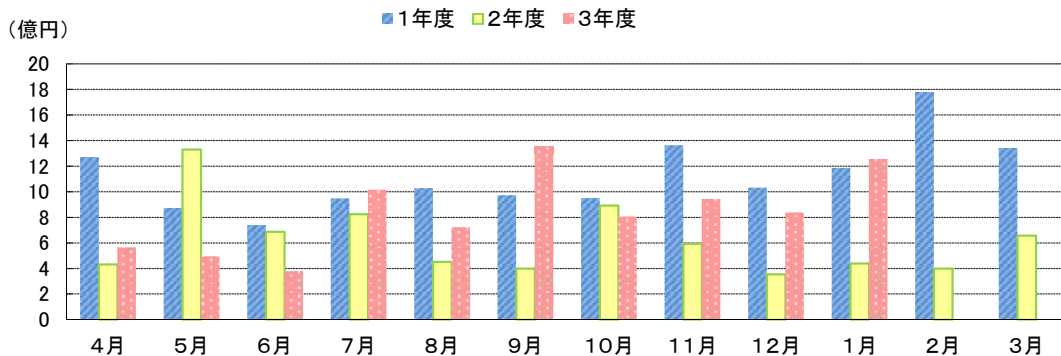
保証承諾の推移



保証債務残高の推移



代位弁済の推移



●部・支所別

(単位:百万円、%)

区分	保証承諾					保証債務残高			代位弁済				
	当月中		年度累計			当月末			当月中		年度累計		
	件数	金額	件数	金額	前年比	件数	金額	前年比	件数	金額	件数	金額	前年比
営業部	323	3,759	4,776	64,985	16.8	36,899	498,697	106.2	20	287	213	2,942	147.6
大濠支所	280	2,988	3,860	50,964	16.2	31,870	394,242	105.4	24	182	127	988	97.3
北九州支所	303	3,822	4,924	62,436	20.4	32,612	414,391	105.2	35	614	181	2,059	98.1
久留米支所	162	1,615	2,364	25,512	16.4	19,100	204,814	101.1	15	137	121	1,785	263.3
筑豊支所	99	1,154	1,476	20,389	25.5	9,787	115,217	107.8	2	20	43	383	81.4
大牟田支所	54	628	709	7,300	16.5	5,510	59,043	103.9	3	15	18	208	143.7
合計	1,221	13,966	18,109	231,586	18.0	135,778	1,686,405	105.2	99	1,256	703	8,364	130.7

●資金使途別

(単位:百万円、%)

区分	保証承諾						代位弁済					
	当月中		年度累計			構成比	当月中		年度累計			構成比
	件数	金額	件数	金額	前年比		件数	金額	件数	金額	前年比	
運転資金	1,012	12,411	15,798	212,659	16.8	91.8	91	1,157	634	7,888	137.3	94.3
設備資金	103	644	1,182	9,429	113.2	4.1	4	74	28	298	111.2	3.6
運転設備	106	911	1,129	9,498	98.4	4.1	4	25	41	178	46.0	2.1
合計	1,221	13,966	18,109	231,586	18.0	100.0	99	1,256	703	8,364	130.7	100.0

今月のトピックス

◆保証条件変更申込書・依頼書の改正について◆

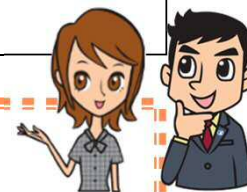
事務の効率化および将来の電子化に向け、令和4年2月1日保証条件変更申込受付分から保証条件変更申込書・依頼書の改正を行いました。(改正後の保証条件変更申込関係書式については、右下の年月が『(2022.02)』となっております)書式改正に伴う主な手続きの変更は下記のとおりです。

令和4年1月以前(改正前)	令和4年2月以降(改正後)
申込人の自書捺印が必要	<ul style="list-style-type: none"> 保証条件変更申込書の押印廃止 金融機関による記入代行など作成補助が可能
金融機関の押印が必要	<ul style="list-style-type: none"> 金融機関の押印廃止 金融機関が申込人に、申込意思や変更申込書の内容等について確認をしたことを記載する「確認状況記載欄」を追加

- その他保証関係書式等についても、令和4年4月以降に変更を行う予定です。(協会ホームページ「書式のダウンロード」に掲示予定)

福岡県信用保証協会 

<https://www.fukuoka-cgc.or.jp/>



福岡県信用保証協会

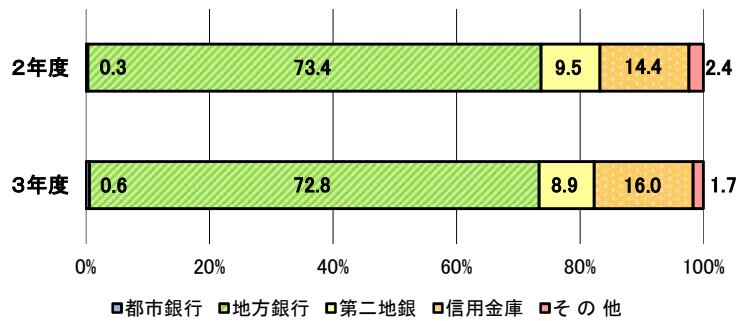
【お問い合わせ先】 保証統括部 保証企画課 ☎092-415-2609

構成比データ ー令和4年1月ー

【保証承諾】

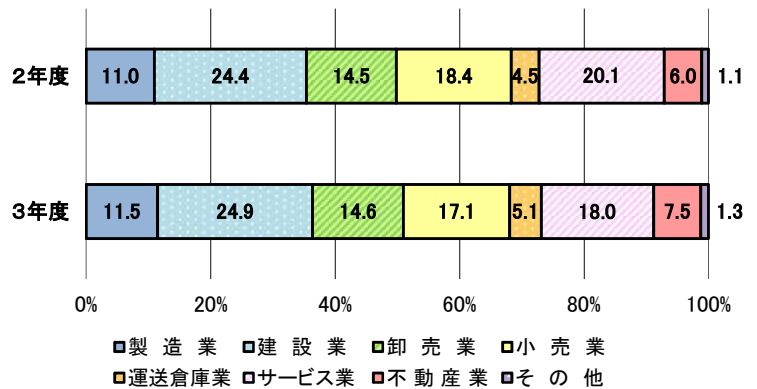
●金融機関群別 (単位:百万円、%)

	令和3年度累計		
	金額	前年比	構成比
都市銀行	1,303	33.6	0.6
地方銀行	168,615	17.8	72.8
第二地銀	20,725	16.9	8.9
信用金庫	37,099	20.0	16.0
その他	3,844	12.6	1.7
合計	231,586	18.0	100.0



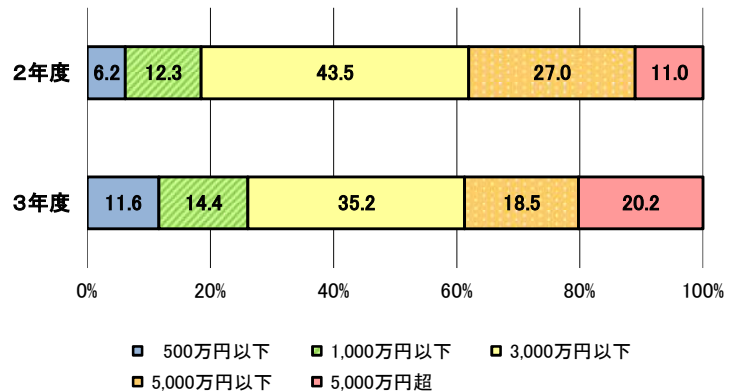
●業種別 (単位:百万円、%)

	令和3年度累計		
	金額	前年比	構成比
製造業	26,551	18.8	11.5
建設業	57,688	18.4	24.9
卸売業	33,750	18.1	14.6
小売業	39,631	16.7	17.1
運送倉庫業	11,734	20.3	5.1
サービス業	41,777	16.1	18.0
不動産業	17,482	22.7	7.5
その他	2,973	20.6	1.3
合計	231,586	18.0	100.0



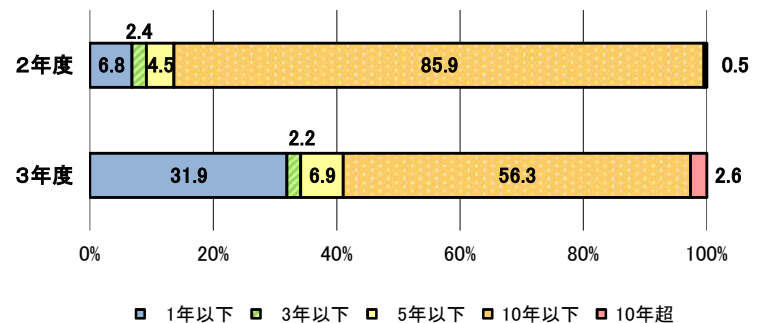
●金額別 (単位:百万円、%)

	令和3年度累計		
	金額	前年比	構成比
500万円以下	26,900	33.9	11.6
1,000万円以下	33,446	21.2	14.4
3,000万円以下	81,597	14.6	35.2
5,000万円以下	42,775	12.3	18.5
5,000万円超	46,867	33.1	20.2
合計	231,586	18.0	100.0



●期間別 (単位:百万円、%)

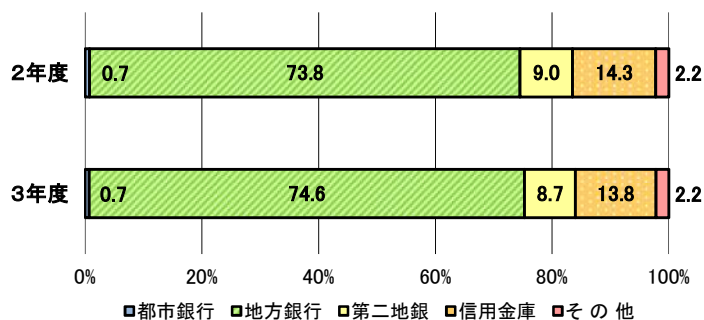
	令和3年度累計		
	金額	前年比	構成比
1年以下	73,956	84.7	31.9
3年以下	5,101	16.7	2.2
5年以下	16,073	28.0	6.9
10年以下	130,404	11.8	56.3
10年超	6,052	103.4	2.6
合計	231,586	18.0	100.0



構成比データ —令和4年1月— 【保証債務残高】

●金融機関群別 (単位:百万円、%)

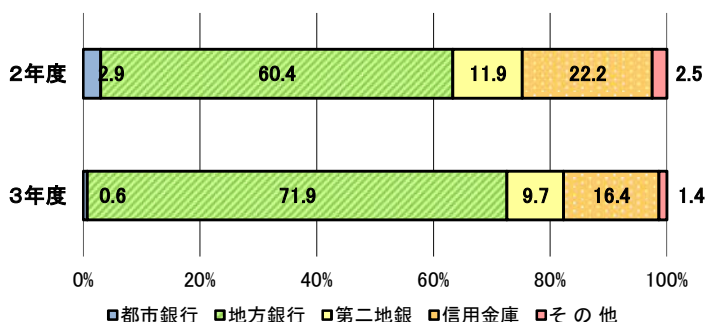
	令和3年度累計		
	金額	前年比	構成比
都市銀行	11,129	95.8	0.7
地方銀行	1,258,716	106.4	74.6
第二地銀	146,378	101.4	8.7
信用金庫	233,095	101.8	13.8
その他	37,088	104.6	2.2
合計	1,686,405	105.2	100.0



構成比データ —令和4年1月— 【代位弁済】

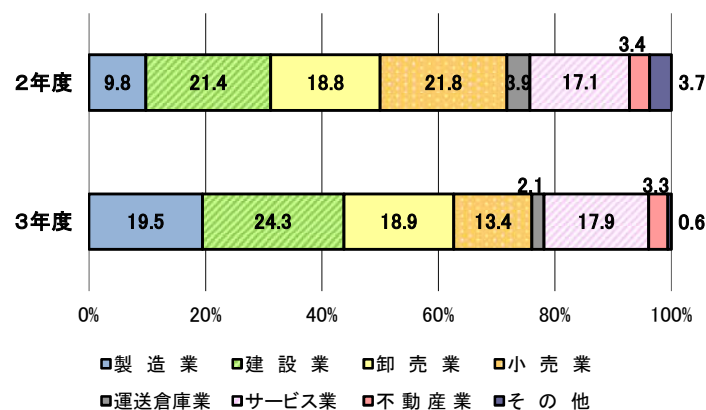
●金融機関群別 (単位:百万円、%)

	令和3年度累計		
	金額	前年比	構成比
都市銀行	54	28.6	0.6
地方銀行	6,017	155.7	71.9
第二地銀	811	106.2	9.7
信用金庫	1,368	96.2	16.4
その他	115	70.3	1.4
合計	8,364	130.7	100.0



●業種別 (単位:百万円、%)

	令和3年度累計		
	金額	前年比	構成比
製造業	1,628	260.4	19.5
建設業	2,034	148.2	24.3
卸売業	1,578	131.1	18.9
小売業	1,124	80.7	13.4
運送倉庫業	175	69.6	2.1
サービス業	1,501	136.9	17.9
不動産業	275	125.2	3.3
その他	50	20.9	0.6
合計	8,364	130.7	100.0



制度別業務状況 ー令和4年1月ー

(単位:百万円)

	保証承諾					保証債務残高			代位弁済		
	当月中		年度累計			当月末			年度累計		
	件数	金額	件数	金額	前年比(%)	件数	金額	前年比(%)	件数	金額	前年比(%)
協会制度	492	8,504	5,494	88,451	85.6	23,735	268,008	85.2	141	1,925	99.6
一般保証	140	2,245	1,273	20,575	115.3	11,476	127,139	87.4	81	949	93.8
当貸/カードローン	8	92	68	940	125.3	137	2,019	90.8	0	0	0.0
創業(等)関連	4	11	92	420	115.2	543	1,544	109.8	3	3	10.6
根保証	37	403	451	5,338	82.8	567	6,436	82.1	3	38	103.2
特定社債保証	1	24	10	352	43.6	96	4,312	94.3	2	40	35.5
ABL保証	2	15	33	618	84.1	54	1,028	85.0	1	15	2126.5
経営安定関連保証	0	0	6	288	31.8	196	3,072	77.7	4	121	1308.8
全国小口	23	84	258	794	110.2	1,112	2,356	95.3	6	21	84.1
継短BIG・WIDE	217	4,270	2,678	44,958	72.9	3,137	52,586	76.1	23	430	86.5
新継短	39	989	375	8,531	160.6	364	8,158	179.4	0	0	0.0
危機関連	0	0	3	200	47.8	10	477	149.1	1	40	0.0
その他	21	372	247	5,437	74.5	6,043	58,881	82.2	17	269	124.8
福岡県融資制度	299	2,196	5,551	72,616	10.0	63,717	867,547	111.8	297	3,499	193.9
新規創業	30	127	258	1,233	166.4	814	2,790	134.8	2	3	20.4
小口事業	38	123	339	1,068	152.2	1,628	3,666	90.9	20	68	120.8
小規模事業者振興	14	59	127	932	183.5	586	3,591	93.9	2	9	323.4
長期経営安定	93	675	952	8,895	188.7	8,496	53,455	82.6	90	734	76.9
緊急経済対策	108	1,087	1,888	23,862	18.6	7,639	133,067	95.1	59	1,212	180.3
県コ口ナ	0	0	1,824	35,305	6.0	44,342	669,291	119.6	123	1,453	3988.8
その他	16	126	163	1,321	104.8	212	1,687	90.9	1	20	29.5
福岡市融資制度	254	2,081	4,022	47,648	12.4	34,548	446,011	110.1	183	2,074	123.7
創業支援	37	167	457	2,125	123.9	1,901	6,225	117.2	12	26	35.6
小口事業	91	371	908	3,830	156.6	5,360	13,245	91.0	35	105	47.9
商工業振興(一般)	40	458	372	4,901	135.6	3,733	31,096	85.1	36	390	110.3
経営安定化	60	750	1,155	15,865	11.4	5,312	113,114	93.3	45	937	107.8
福コ口ナ	0	0	889	18,066	7.7	17,956	279,563	124.6	50	576	3154.7
その他	26	334	241	2,860	112.5	286	2,768	84.5	5	41	28.2
北九州市融資制度	123	1,028	2,188	19,794	28.2	9,146	93,209	96.3	74	844	90.4
開業支援	19	77	178	816	110.9	620	2,105	119.1	2	7	17.0
小規模企業者	37	141	457	1,800	145.9	2,669	6,178	83.2	17	41	38.9
一般(小口)	19	191	166	1,236	181.3	1,116	5,359	90.3	5	25	43.2
一般(長期)	14	290	96	2,065	214.0	1,163	13,598	82.2	19	213	84.2
景気対応	25	239	1,202	13,048	19.8	3,504	65,177	101.2	27	521	114.2
その他	9	91	89	829	136.9	74	792	116.8	4	36	191.1
豊前市融資制度	1	2	2	3	0.0	3	7	137.2	0	0	0.0
中間市融資制度	0	0	1	6	133.3	9	20	106.5	0	0	0.0
久留米市融資制度	45	123	750	2,614	45.5	3,940	9,790	113.4	7	22	54.3
大川市融資制度	2	5	13	63	36.0	131	477	83.3	1	1	0.0
飯塚市融資制度	0	0	7	12	3.3	230	370	110.2	0	0	0.0
田川市融資制度	0	0	0	0	0.0	7	7	24.6	0	0	0.0
大牟田市融資制度	1	2	18	62	30.9	84	223	101.9	0	0	0.0
柳川市融資制度	4	24	63	317	233.7	228	737	95.0	0	0	0.0
県市融資制度計	729	5,462	12,615	143,135	12.1	112,043	1,418,397	110.1	562	6,439	144.1
合計	1,221	13,966	18,109	231,586	18.0	135,778	1,686,405	105.2	703	8,364	130.7

地域別業務状況 — 令和4年1月 —

(単位:百万円)

	保証承諾					保証債務残高			代位弁済		
	当月中		年度累計			当月末			年度累計		
	件数	金額	件数	金額	前年比(%)	件数	金額	前年比(%)	件数	金額	前年比(%)
福岡市	407	4,790	5,966	84,396	16.2	48,452	657,470	105.9	250	3,177	121.7
筑紫野市	13	211	193	2,449	13.7	1,889	22,500	102.8	4	33	77.5
春日市	20	102	287	2,831	16.3	2,194	22,558	105.2	9	36	91.7
大野城市	25	274	394	4,872	18.7	2,635	33,251	105.6	21	259	233.4
宗像市	17	208	234	2,012	17.4	1,623	15,042	106.8	4	35	65.4
太宰府市	8	57	187	2,425	18.7	1,385	16,543	108.0	8	62	347.5
古賀市	9	41	163	2,062	18.3	1,231	15,406	105.6	8	33	132.6
福津市	19	123	141	1,399	21.0	988	9,837	107.0	1	4	16.7
糸島市	21	195	255	2,866	19.7	1,924	19,281	108.3	7	29	102.0
那珂川市	14	94	173	1,731	13.1	1,403	15,519	106.3	1	2	9.5
糟屋郡	52	701	688	9,683	18.7	5,228	67,621	104.1	29	279	153.6
小計	605	6,795	8,681	116,726	16.6	68,952	895,028	105.8	342	3,948	125.2
北九州市	222	3,086	3,939	51,331	20.5	26,087	338,611	104.8	151	1,871	110.1
行橋市	16	156	189	2,492	18.9	1,446	18,641	108.5	1	1	0.7
豊前市	11	85	100	1,052	28.2	502	5,614	109.2	4	16	19.3
中間市	10	67	136	1,241	20.7	858	8,367	108.6	9	80	85.4
遠賀郡	25	239	289	2,797	20.2	1,973	19,950	111.3	12	48	92.3
京都郡	13	115	143	1,689	15.0	1,081	15,221	103.5	3	25	148.0
築上郡	3	15	80	901	23.0	481	5,042	104.6	0	0	0.0
小計	300	3,762	4,876	61,502	20.3	32,428	411,446	105.3	180	2,041	97.4
久留米市	86	792	1,347	13,096	17.1	9,782	101,664	101.5	57	1,051	413.2
八女市	11	172	207	2,343	14.5	1,858	21,285	102.3	19	255	5,909.7
筑後市	11	127	123	1,487	14.8	1,141	12,796	104.5	7	72	168.7
大川市	13	118	150	1,922	14.0	1,466	17,937	100.7	14	118	103.7
小郡市	5	108	77	1,302	21.3	784	8,378	104.2	1	0	4.1
うきは市	6	53	93	1,103	17.7	784	7,778	95.5	8	198	0.0
朝倉市	11	85	125	1,556	14.2	1,353	15,061	99.2	7	73	121.4
朝倉郡	7	43	93	1,001	17.0	661	7,313	103.1	3	7	178.6
三井郡	6	71	47	549	19.7	320	3,546	100.9	0	0	0.0
三潴郡	1	4	37	561	18.2	360	3,520	94.0	0	0	0.0
八女郡	4	34	58	547	13.8	498	4,979	100.3	1	0	2.1
小計	161	1,605	2,357	25,468	16.4	19,007	204,257	101.3	117	1,775	351.6
直方市	20	201	221	2,954	19.8	1,433	19,909	103.3	7	115	198.1
飯塚市	30	396	528	7,937	27.8	3,757	41,293	107.5	14	111	56.4
田川市	14	95	167	2,222	26.8	1,097	13,342	112.8	2	17	74.7
宮若市	9	171	83	1,268	21.4	660	8,582	106.0	1	18	174.2
嘉麻市	7	101	138	1,685	28.0	753	8,276	107.5	2	11	77.6
鞍手郡	5	51	84	1,075	21.0	572	6,553	109.1	2	21	14.3
嘉穂郡	1	2	46	722	36.5	238	3,370	122.8	3	6	0.0
田川郡	13	154	219	2,753	26.5	1,357	15,484	109.1	12	83	353.0
小計	99	1,170	1,486	20,618	25.4	9,867	116,809	107.9	43	383	80.7
大牟田市	26	329	342	3,438	16.6	2,662	27,660	102.2	7	34	54.3
柳川市	21	190	271	2,789	16.1	1,991	22,904	105.6	5	61	55.0
みやま市	9	115	96	1,046	18.0	870	8,299	105.6	9	123	0.0
小計	56	634	709	7,272	16.6	5,523	58,863	104.0	21	218	126.1
福岡県外	0	0	0	0	0.0	1	1	78.2	0	0	0.0
合計	1,221	13,966	18,109	231,586	18.0	135,778	1,686,405	105.2	703	8,364	130.7

※「福岡県外」欄は住所が福岡県外にある方の数値です。

金融機関別業務状況 ー令和4年1月ー

No.1

(単位:百万円)

	保証承諾					保証債務残高			代位弁済		
	当月中		年度累計			当月末			年度累計		
	件数	金額	件数	金額	前年比(%)	件数	金額	前年比(%)	件数	金額	前年比(%)
みずほ銀行	0	0	3	33	8.3	109	1,316	77.0	0	0	0.0
三菱UFJ銀行	1	32	10	284	68.4	97	1,826	91.6	0	0	0.0
三井住友銀行	0	0	15	527	32.7	305	4,541	95.0	5	54	193.9
りそな銀行	1	20	13	459	31.6	131	3,446	110.2	0	0	0.0
都市銀行計	2	52	41	1,303	33.6	642	11,129	95.8	5	54	28.6
広島銀行	0	0	4	119	41.2	22	322	109.4	2	80	0.0
山口銀行	0	0	0	0	0.0	4	48	92.2	0	0	0.0
百十四銀行	0	0	0	0	0.0	40	958	133.2	0	0	0.0
伊予銀行	0	0	2	100	133.3	25	409	98.9	0	0	0.0
福岡銀行	264	3,394	3,924	54,521	19.0	28,321	384,961	109.0	140	2,222	213.6
筑邦銀行	82	1,061	1,209	17,210	20.7	8,345	109,950	101.8	33	390	225.8
佐賀銀行	56	923	650	10,999	14.9	5,735	89,668	104.0	35	792	279.5
十八親和銀行	10	189	112	1,869	20.1	1,012	13,564	97.6	5	68	330.0
肥後銀行	0	0	7	28	2.2	116	1,627	119.6	0	0	0.0
大分銀行	1	2	13	225	22.8	94	1,683	121.9	3	32	0.0
宮崎銀行	0	0	0	0	0.0	2	21	76.5	0	0	0.0
鹿児島銀行	0	0	1	40	33.9	22	248	188.4	0	0	0.0
西日本シティ銀行	379	4,279	5,328	74,771	16.9	43,646	587,154	106.6	206	2,025	99.9
北九州銀行	27	604	445	8,733	18.4	3,590	68,103	102.2	27	406	139.1
地方銀行計	819	10,450	11,695	168,615	17.8	90,974	1,258,716	106.4	451	6,017	155.7
みずほ信託銀行	0	0	0	0	0.0	0	0	0.0	0	0	0.0
信託銀行計	0	0	0	0	0.0	0	0	0.0	0	0	0.0
もみじ銀行	0	0	3	41	24.6	26	267	105.7	0	0	0.0
西京銀行	1	35	12	235	18.2	163	2,218	91.3	3	24	21.0
福岡中央銀行	108	1,030	1,667	19,104	16.8	12,765	134,282	101.2	101	714	110.2
佐賀共栄銀行	5	38	35	191	8.1	325	2,915	106.7	0	0	0.0
長崎銀行	0	0	0	0	0.0	0	0	0.0	0	0	0.0
熊本銀行	6	46	37	366	16.6	235	3,050	103.2	0	0	0.0
豊和銀行	0	0	25	358	22.4	148	2,162	104.4	1	68	0.0
宮崎太陽銀行	0	0	3	12	20.9	7	63	116.9	0	0	0.0
南日本銀行	2	90	21	418	38.0	106	1,421	113.6	1	5	0.0
第二地銀協加盟行計	122	1,239	1,803	20,725	16.9	13,775	146,378	101.4	106	811	106.2
信金中央金庫	0	0	0	0	0.0	0	0	0.0	0	0	0.0
西中国信用金庫	0	0	0	0	0.0	1	1	57.9	0	0	0.0
福岡信用金庫	25	156	391	3,527	15.5	2,771	26,581	101.5	8	71	54.7
福岡ひびき信用金庫	89	947	1,587	15,541	22.5	8,500	84,441	102.5	39	484	71.9
大牟田柳川信用金庫	17	227	319	2,953	17.8	2,422	21,586	100.1	9	67	126.3
筑後信用金庫	32	210	472	3,144	15.3	3,581	25,742	97.9	19	296	256.6
飯塚信用金庫	19	220	345	4,659	24.8	2,689	26,149	105.9	7	58	58.3
田川信用金庫	10	84	69	470	18.8	444	3,420	106.0	1	1	6.0
大川信用金庫	15	95	261	2,383	14.6	1,989	19,946	96.0	21	222	106.4
遠賀信用金庫	38	182	560	4,395	23.4	3,207	25,093	105.8	20	168	129.9
唐津信用金庫	0	0	1	4	0.0	1	4	0.0	0	0	0.0
佐賀信用金庫	0	0	0	0	0.0	5	43	86.4	0	0	0.0
熊本中央信用金庫	0	0	3	11	0.0	5	13	350.4	0	0	0.0
大分みらい信用金庫	0	0	1	12	19.4	9	76	90.9	0	0	0.0
信用金庫計	245	2,120	4,009	37,099	20.0	25,624	233,095	101.8	124	1,368	96.2

金融機関別業務状況 ー令和4年1月ー

No.2

(単位:百万円)

	保証承諾					保証債務残高			代位弁済		
	当月中		年度累計			当月末			年度累計		
	件数	金額	件数	金額	前年比(%)	件数	金額	前年比(%)	件数	金額	前年比(%)
横浜幸銀信用組合	0	0	12	283	12.6	136	2,833	107.2	0	0	0.0
朝銀西信用組合	0	0	5	48	8.1	71	670	111.9	0	0	0.0
福岡県医師信用組合	0	0	3	50	15.0	35	723	244.2	0	0	0.0
福岡県信用組合	32	104	516	3,162	12.0	4,198	29,051	106.4	16	108	92.7
信用組合計	32	104	536	3,543	12.0	4,440	33,277	107.9	16	108	81.8
商工組合中央金庫	0	0	20	280	29.5	285	3,655	81.1	1	7	21.8
農林中央金庫	0	0	0	0	0.0	0	0	0.0	0	0	0.0
日本政策投資銀行	0	0	0	0	0.0	0	0	0.0	0	0	0.0
日本政策金融公庫	0	0	0	0	0.0	1	8	82.8	0	0	0.0
政府系銀行計	0	0	20	280	29.5	286	3,663	81.2	1	7	21.8
九州労働金庫	0	0	0	0	0.0	0	0	0.0	0	0	0.0
労働金庫計	0	0	0	0	0.0	0	0	0.0	0	0	0.0
損害保険ジャパン日本興亜(株)	0	0	0	0	0.0	0	0	0.0	0	0	0.0
保険会社計	0	0	0	0	0.0	0	0	0.0	0	0	0.0
福岡県信用農業協同組合連合会	0	0	0	0	0.0	0	0	0.0	0	0	0.0
粕屋農業協同組合	0	0	0	0	0.0	0	0	0.0	0	0	0.0
福岡市東部農業協同組合	0	0	1	10	19.3	5	77	146.7	0	0	0.0
福岡市農業協同組合	0	0	3	10	54.5	30	58	93.8	0	0	0.0
福岡八女農業協同組合	0	0	0	0	0.0	0	0	0.0	0	0	0.0
北九州農業協同組合	1	1	1	1	0.0	0	0	0.0	0	0	0.0
福岡京築農業協同組合	0	0	0	0	0.0	0	0	0.0	0	0	0.0
農協計	0	0	4	20	28.4	35	135	117.8	0	0	0.0
新生銀行	0	0	0	0	0.0	0	0	0.0	0	0	0.0
あおぞら銀行	0	0	0	0	0.0	0	0	0.0	0	0	0.0
SBJ銀行	0	0	0	0	0.0	2	13	433.3	0	0	0.0
その他	0	0	0	0	0.0	0	0	0.0	0	0	0.0
合計	1,221	13,966	18,109	231,586	18.0	135,778	1,686,405	105.2	703	8,364	130.7

※個々の金額の合計には四捨五入の関係から必ずしも合計値と一致しません。