

3

2022
vol.347

MONTHLY DATA MAIL

CONTENTS ~令和4年2月~

業務概況	1-2
構成比データ	3-4
制度別業務状況	5
地域別業務状況	6
金融機関別業務状況	7-8



福岡県信用保証協会

<https://www.fukuoka-cgc.or.jp/>



業務概況 ー令和4年2月ー

2月中の保証承諾(金額)は、14,589百万円、前年同月比14.7%となりました。

また、県・市融資制度は、前年同月比7.4%となりました。

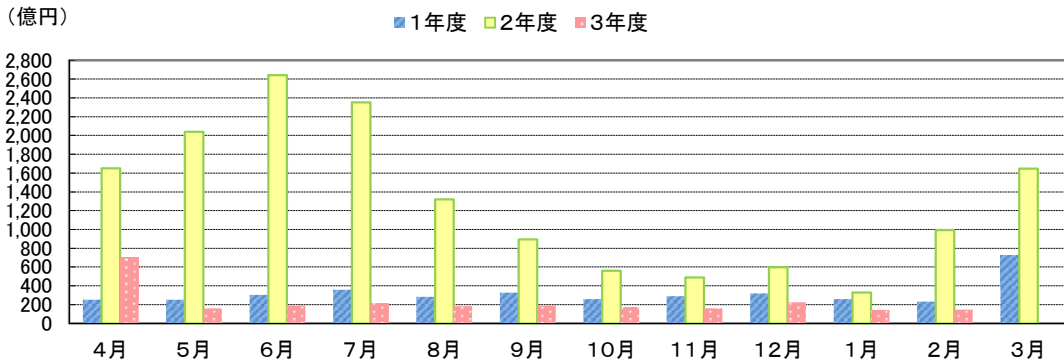
2月(月中)の代位弁済(金額)は、619百万円、前年同月比154.6%となりました。

このうち、建設業が全体の37.9%、サービス業が27%を占めました。

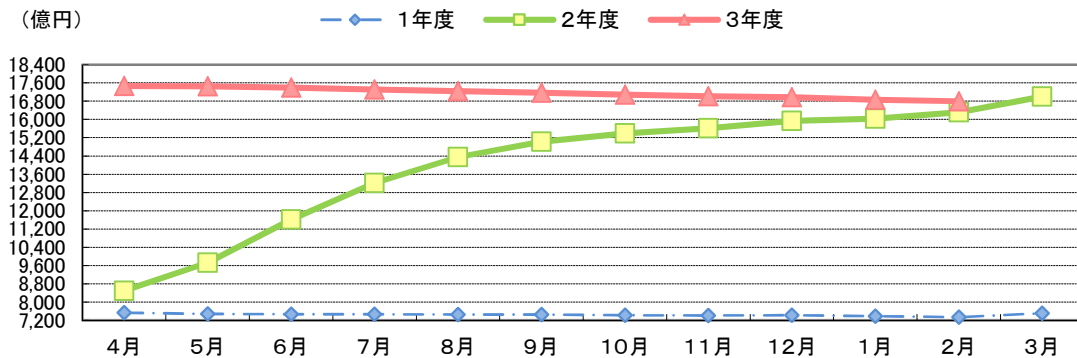
(単位:百万円)

	月 中			年 度 累 計		
	件 数	金 額	前年比(%)	件 数	金 額	前年比(%)
保証申込	1,597	19,064	13.3	20,044	244,490	15.2
保証承諾	1,260	14,589	14.7	19,369	246,175	17.8
保証債務残高	—	—	—	135,660	1,679,633	103.0
代位弁済	72	619	154.6	775	8,983	132.1
管理回収	50	228	75.4	335	2,711	85.1

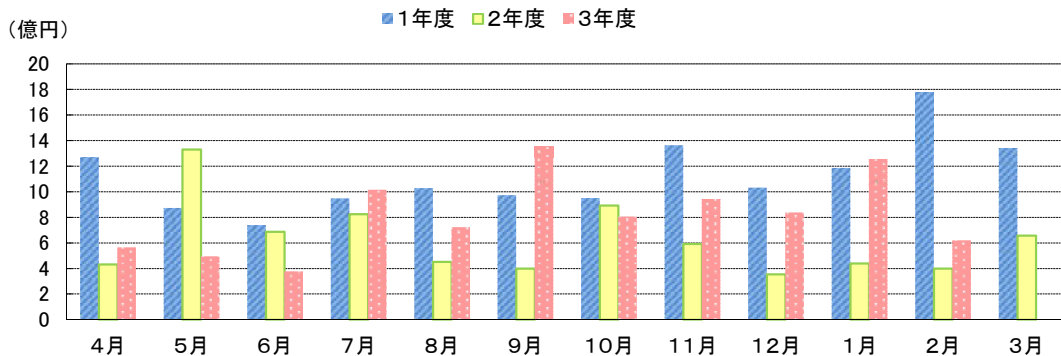
保証承諾の推移



保証債務残高の推移



代位弁済の推移



●部・支所別

(単位:百万円、%)

区分	保証承諾					保証債務残高			代位弁済				
	当月中		年度累計			当月末			当月中		年度累計		
	件数	金額	件数	金額	前年比	件数	金額	前年比	件数	金額	件数	金額	前年比
営業部	348	4,289	5,124	69,274	16.6	36,878	497,027	104.4	22	268	235	3,210	158.0
大濠支所	270	3,368	4,130	54,332	16.1	31,879	393,180	103.3	11	139	138	1,127	106.8
北九州支所	344	3,930	5,268	66,366	20.0	32,571	412,523	102.8	17	104	198	2,163	91.4
久留米支所	147	1,224	2,511	26,736	15.9	19,046	203,536	98.9	10	27	131	1,812	254.4
筑豊支所	104	1,263	1,580	21,652	25.2	9,766	114,573	104.8	10	77	53	460	93.6
大牟田支所	47	515	756	7,815	16.3	5,520	58,795	101.0	2	3	20	211	145.9
合計	1,260	14,589	19,369	246,175	17.8	135,660	1,679,633	103.0	72	619	775	8,983	132.1

●資金使途別

(単位:百万円、%)

区分	保証承諾						代位弁済					
	当月中		年度累計			構成比	当月中		年度累計			構成比
	件数	金額	件数	金額	前年比		件数	金額	件数	金額	前年比	
運転資金	1,022	12,831	16,820	225,490	16.5	91.6	67	563	701	8,451	138.4	94.1
設備資金	127	910	1,309	10,340	113.5	4.2	3	48	31	347	115.7	3.9
運転設備	111	848	1,240	10,345	98.1	4.2	2	7	43	185	46.6	2.1
合計	1,260	14,589	19,369	246,175	17.8	100.0	72	619	775	8,983	132.1	100.0

今月のピックアップ

◆「新型コロナウイルス感染症」に係るセーフティネット保証4号について◆

新型コロナウイルス感染症の影響を受けた中小企業者・小規模事業者の皆さまの資金繰り支援のため実施しています『セーフティネット保証4号』の指定期間は令和4年6月1日まで延長されました。

融資対象者	市町村からセーフティネット保証4号の認定を受けた方 (売上高20%以上減少)
指定地域等	47都道府県
当協会基準保証料率	0.80%
取扱期間	令和4年6月1日までに認定申請を行い、認定書の有効期間内に保証協会へ保証申込が必要

※認定書の有効期間内であっても、セーフティネット保証4号に関連する自治体融資制度については、年度内に取扱終了となる場合があります。

- 新型コロナウイルス感染症に関する電話相談窓口を設置しています。
電話相談窓口：(092)415-2604 (午前9時～午後5時)
- 最新の情報・詳細につきましては、当協会ホームページをご覧ください。

福岡県信用保証協会  <https://www.fukuoka-cgc.or.jp/>



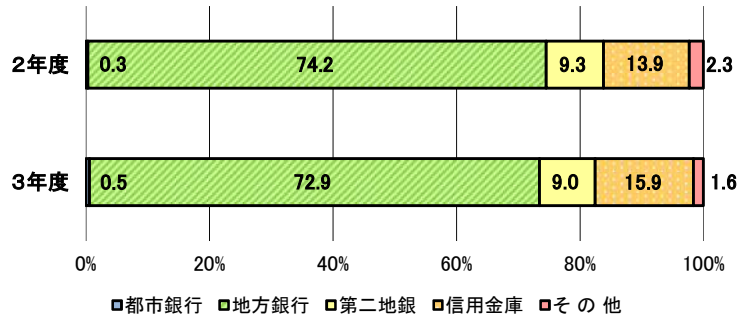
福岡県信用保証協会

【お問い合わせ先】 保証統括部 保証企画課 ☎092-415-2609

構成比データ —令和4年2月— 【保証承諾】

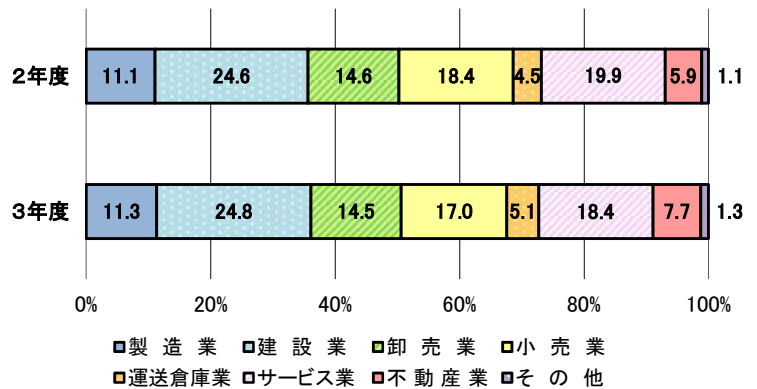
●金融機関群別 (単位:百万円、%)

	令和3年度累計		
	金額	前年比	構成比
都市銀行	1,353	30.4	0.5
地方銀行	179,470	17.4	72.9
第二地銀	22,217	17.3	9.0
信用金庫	39,159	20.3	15.9
その他	3,976	12.5	1.6
合計	246,175	17.8	100.0



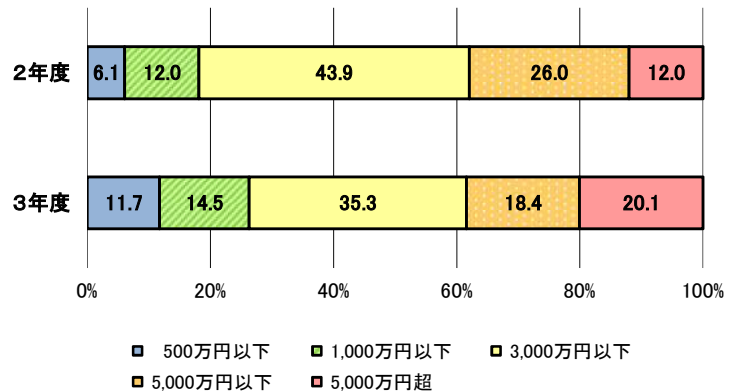
●業種別 (単位:百万円、%)

	令和3年度累計		
	金額	前年比	構成比
製造業	27,900	18.2	11.3
建設業	60,985	17.9	24.8
卸売業	35,694	17.6	14.5
小売業	41,833	16.4	17.0
運送倉庫業	12,614	20.0	5.1
サービス業	45,176	16.4	18.4
不動産業	18,878	23.2	7.7
その他	3,093	20.0	1.3
合計	246,175	17.8	100.0



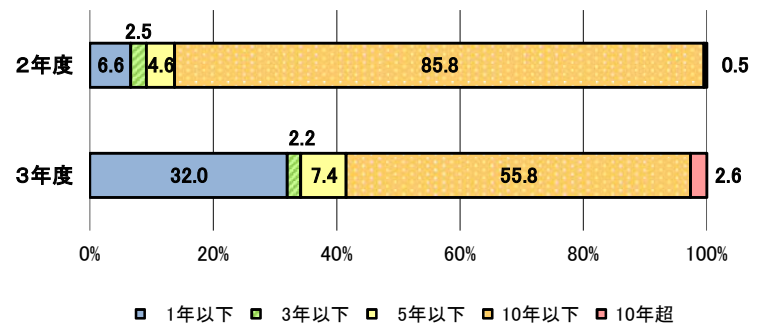
●金額別 (単位:百万円、%)

	令和3年度累計		
	金額	前年比	構成比
500万円以下	28,862	34.3	11.7
1,000万円以下	35,798	21.4	14.5
3,000万円以下	86,896	14.3	35.3
5,000万円以下	45,194	12.6	18.4
5,000万円超	49,424	29.7	20.1
合計	246,175	17.8	100.0



●期間別 (単位:百万円、%)

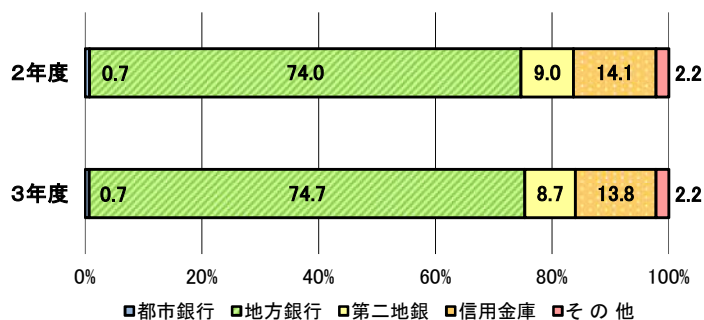
	令和3年度累計		
	金額	前年比	構成比
1年以下	78,673	85.8	32.0
3年以下	5,446	15.5	2.2
5年以下	18,165	28.6	7.4
10年以下	137,442	11.5	55.8
10年超	6,449	102.9	2.6
合計	246,175	17.8	100.0



構成比データ —令和4年2月— 【保証債務残高】

●金融機関群別 (単位:百万円、%)

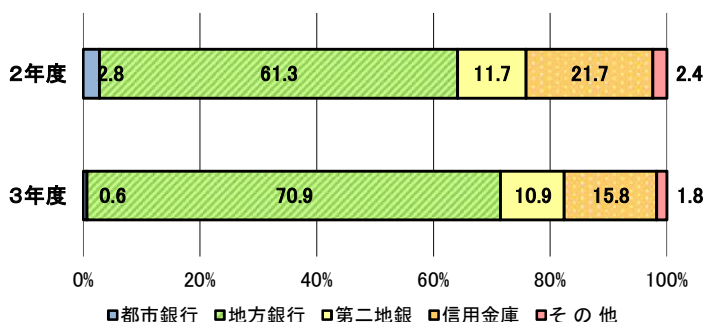
	令和3年度累計		
	金額	前年比	構成比
都市銀行	11,067	96.4	0.7
地方銀行	1,254,161	103.9	74.7
第二地銀	145,430	99.3	8.7
信用金庫	232,151	100.6	13.8
その他	36,825	103.2	2.2
合計	1,679,633	103.0	100.0



構成比データ —令和4年2月— 【代位弁済】

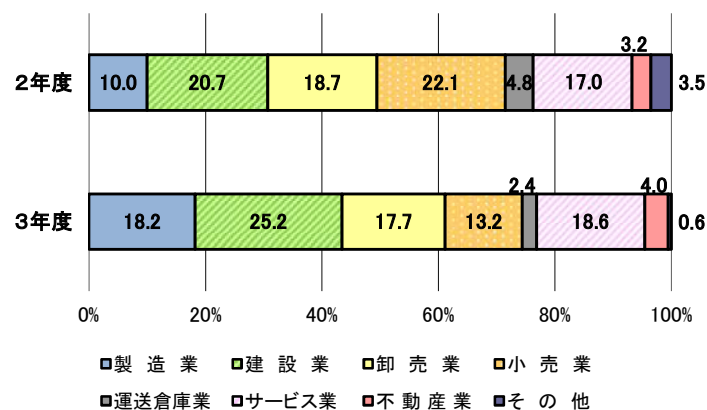
●金融機関群別 (単位:百万円、%)

	令和3年度累計		
	金額	前年比	構成比
都市銀行	54	28.6	0.6
地方銀行	6,369	152.7	70.9
第二地銀	981	123.0	10.9
信用金庫	1,422	96.2	15.8
その他	157	95.7	1.8
合計	8,983	132.1	100.0



●業種別 (単位:百万円、%)

	令和3年度累計		
	金額	前年比	構成比
製造業	1,634	240.7	18.2
建設業	2,268	160.8	25.2
卸売業	1,593	125.2	17.7
小売業	1,189	79.3	13.2
運送倉庫業	220	68.0	2.4
サービス業	1,668	144.3	18.6
不動産業	360	163.7	4.0
その他	50	20.9	0.6
合計	8,983	132.1	100.0



制度別業務状況 ー令和4年2月ー

(単位:百万円)

	保証承諾					保証債務残高			代位弁済		
	当月中		年度累計			当月末			年度累計		
	件数	金額	件数	金額	前年比(%)	件数	金額	前年比(%)	件数	金額	前年比(%)
協会制度	459	7,688	5,953	96,139	88.2	23,622	266,580	85.9	153	2,029	98.0
一般保証	204	3,730	1,477	24,305	128.3	11,456	126,931	88.4	87	1,012	94.5
当貸／カードローン	6	128	74	1,068	120.4	135	1,939	88.9	0	0	0.0
創業(等)関連	5	15	97	435	111.9	540	1,529	110.1	4	3	10.9
根保証	34	328	485	5,666	83.6	560	6,409	83.1	3	38	103.2
特定社債保証	0	0	10	352	30.6	95	4,228	91.3	2	40	35.5
ABL保証	5	72	38	690	90.2	55	1,041	89.8	1	15	2126.5
経営安定関連保証	0	0	6	288	31.8	192	3,024	77.7	4	121	1308.8
全国小口	21	50	279	844	111.5	1,118	2,385	99.5	6	21	84.1
継短BIG・WIDE	124	2,059	2,802	47,017	73.0	3,089	51,763	76.4	26	465	84.2
新継短	25	652	400	9,183	167.6	381	8,663	182.9	0	0	0.0
危機関連	0	0	3	200	47.8	10	475	148.5	1	40	0.0
その他	35	654	282	6,091	74.7	5,991	58,193	82.4	19	274	115.4
福岡県融資制度	303	2,817	5,854	75,433	9.6	63,676	863,696	107.8	333	3,754	188.1
新規創業	18	101	276	1,334	168.5	828	2,844	135.7	2	3	20.4
小口事業	31	101	370	1,168	149.6	1,634	3,669	92.6	20	68	118.1
小規模事業者振興	23	187	150	1,119	205.7	603	3,634	98.7	2	9	46.8
長期経営安定	87	646	1,039	9,541	191.2	8,438	52,951	83.2	105	797	80.3
緊急経済対策	123	1,573	2,011	25,435	19.3	7,665	132,955	95.6	63	1,253	173.5
県コ口ナ	0	0	1,824	35,305	5.5	44,296	665,920	113.5	140	1,604	1328.3
その他	21	209	184	1,530	114.7	212	1,723	95.2	1	20	29.5
福岡市融資制度	277	2,487	4,299	50,135	12.2	34,552	444,668	107.5	199	2,310	134.8
創業支援	44	189	501	2,314	125.0	1,930	6,301	119.2	13	27	37.5
小口事業	83	425	991	4,255	157.9	5,350	13,237	93.3	38	111	47.1
商工業振興(一般)	52	762	424	5,664	149.7	3,723	31,014	86.3	38	401	109.4
経営安定化	84	938	1,239	16,803	11.8	5,325	113,047	93.8	49	1,080	123.2
福コ口ナ	0	0	889	18,066	7.0	17,935	278,310	118.6	56	650	3558.6
その他	14	173	255	3,033	114.6	289	2,760	86.1	5	41	28.2
北九州市融資制度	170	1,386	2,358	21,180	29.7	9,175	93,103	97.6	81	863	89.4
開業支援	17	95	195	911	118.8	631	2,156	123.4	4	8	20.0
小規模企業者	68	267	525	2,067	159.8	2,670	6,183	86.1	21	50	41.9
一般(小口)	14	99	180	1,335	171.0	1,115	5,354	91.8	5	25	40.8
一般(長期)	10	300	106	2,365	240.0	1,158	13,446	82.5	19	213	84.2
景気対応	49	566	1,251	13,614	20.4	3,520	65,114	102.4	28	530	112.6
その他	12	58	101	887	133.5	81	849	119.8	4	36	191.1
豊前市融資制度	0	0	2	3	0.0	3	7	136.1	0	0	0.0
中間市融資制度	0	0	1	6	133.3	9	20	106.4	0	0	0.0
久留米市融資制度	43	159	793	2,773	45.5	3,943	9,763	111.3	8	27	62.9
大川市融資制度	2	12	15	75	40.8	131	473	85.5	1	1	0.0
飯塚市融資制度	0	0	7	12	3.1	230	366	101.1	0	0	0.0
田川市融資制度	0	0	0	0	0.0	7	7	24.1	0	0	0.0
大牟田市融資制度	1	3	19	65	32.0	85	222	103.6	0	0	0.0
柳川市融資制度	5	37	68	353	250.9	227	729	97.1	0	0	0.0
県市融資制度計	801	6,901	13,416	150,036	11.7	112,038	1,413,053	107.0	622	6,954	147.0
合計	1,260	14,589	19,369	246,175	17.8	135,660	1,679,633	103.0	775	8,983	132.1

地域別業務状況 — 令和4年2月 —

(単位:百万円)

	保証承諾					保証債務残高			代位弁済		
	当月中		年度累計			当月末			年度累計		
	件数	金額	件数	金額	前年比(%)	件数	金額	前年比(%)	件数	金額	前年比(%)
福岡市	430	5,621	6,396	90,017	16.1	48,426	655,481	103.9	271	3,495	132.0
筑紫野市	26	172	219	2,620	13.6	1,888	22,398	101.3	4	33	77.5
春日市	19	134	306	2,966	15.9	2,199	22,488	103.1	9	36	47.4
大野城市	24	308	418	5,180	18.7	2,627	33,138	104.1	30	333	300.2
宗像市	16	128	250	2,141	16.8	1,628	15,017	104.4	4	35	65.4
太宰府市	13	122	200	2,547	17.9	1,381	16,451	105.5	8	62	347.5
古賀市	21	310	184	2,372	19.3	1,237	15,370	103.1	8	33	132.6
福津市	8	59	149	1,458	19.8	990	9,724	104.0	1	4	16.7
糸島市	8	50	263	2,917	18.7	1,927	19,251	106.2	7	29	102.0
那珂川市	14	128	187	1,859	13.2	1,408	15,474	104.4	2	9	44.5
糟屋郡	45	770	733	10,453	18.8	5,231	67,509	102.8	30	281	151.8
小計	624	7,802	9,305	124,528	16.5	68,942	892,301	103.8	374	4,349	134.6
北九州市	266	3,169	4,205	54,500	20.1	26,046	336,906	102.3	167	1,972	107.2
行橋市	15	155	204	2,648	18.3	1,444	18,685	106.3	1	1	0.7
豊前市	3	16	103	1,068	26.2	502	5,600	106.2	4	16	19.3
中間市	8	66	144	1,307	20.4	857	8,310	106.7	9	80	53.7
遠賀郡	26	210	315	3,007	19.2	1,972	19,884	107.1	13	51	97.6
京都郡	11	130	154	1,819	14.4	1,079	15,163	102.1	3	25	28.7
築上郡	6	45	86	946	23.0	484	5,020	101.3	0	0	0.0
小計	335	3,792	5,211	65,294	19.9	32,384	409,567	102.8	197	2,146	90.8
久留米市	71	473	1,418	13,569	16.5	9,752	100,914	99.6	59	1,059	413.9
八女市	11	181	218	2,523	14.1	1,851	21,170	99.1	19	255	802.6
筑後市	13	112	136	1,599	14.7	1,137	12,708	100.9	10	84	197.1
大川市	8	46	158	1,969	13.1	1,469	17,864	98.0	16	119	99.6
小郡市	10	71	87	1,373	20.7	777	8,355	102.7	2	5	61.9
うきは市	5	51	98	1,153	17.8	784	7,736	95.2	8	198	0.0
朝倉市	11	114	136	1,670	14.1	1,348	14,961	96.8	8	78	128.3
朝倉郡	5	32	98	1,033	16.5	661	7,271	100.3	3	7	178.6
三井郡	2	23	49	572	18.0	320	3,534	97.0	0	0	0.0
三潁郡	1	20	38	581	18.6	357	3,480	93.2	2	2	0.0
八女郡	5	42	63	589	13.6	495	4,976	97.3	1	0	2.1
小計	142	1,164	2,499	26,632	15.9	18,951	202,968	99.1	128	1,807	335.1
直方市	20	221	241	3,175	20.3	1,434	19,762	102.4	9	160	213.3
飯塚市	35	401	563	8,339	27.0	3,754	41,112	105.7	15	112	57.2
田川市	13	168	180	2,391	25.5	1,091	13,263	104.8	4	24	103.3
宮若市	8	147	91	1,415	22.4	659	8,524	103.7	2	22	207.7
嘉麻市	9	120	147	1,805	28.8	753	8,222	104.5	4	22	136.3
鞍手郡	3	10	87	1,085	19.4	566	6,492	104.9	3	24	16.0
嘉穂郡	1	30	47	752	33.1	237	3,346	111.1	3	6	0.0
田川郡	18	176	237	2,929	26.6	1,355	15,451	105.8	13	90	349.8
小計	107	1,272	1,593	21,890	25.1	9,849	116,174	104.9	53	460	92.8
大牟田市	24	246	366	3,683	16.5	2,670	27,553	99.7	7	34	54.3
柳川市	19	181	290	2,970	15.8	1,990	22,787	102.9	7	64	57.9
みやま市	9	132	105	1,177	18.5	873	8,282	101.9	9	123	0.0
小計	52	558	761	7,830	16.5	5,533	58,622	101.3	23	221	127.9
福岡県外	0	0	0	0	0.0	1	1	77.8	0	0	0.0
合計	1,260	14,589	19,369	246,175	17.8	135,660	1,679,633	103.0	775	8,983	132.1

※「福岡県外」欄は住所が福岡県外にある方の数値です。

金融機関別業務状況 ー令和4年2月ー

No.1

(単位:百万円)

	保証承諾					保証債務残高			代位弁済		
	当月中		年度累計			当月末			年度累計		
	件数	金額	件数	金額	前年比(%)	件数	金額	前年比(%)	件数	金額	前年比(%)
みずほ銀行	0	0	3	33	7.9	106	1,296	77.1	0	0	0.0
三菱UFJ銀行	0	0	10	284	61.0	95	1,804	92.5	0	0	0.0
三井住友銀行	0	0	15	527	27.5	299	4,480	94.3	5	54	193.9
りそな銀行	1	50	14	509	30.8	133	3,488	112.6	0	0	0.0
都市銀行計	1	50	42	1,353	30.4	633	11,067	96.4	5	54	28.6
広島銀行	0	0	4	119	38.5	22	321	109.7	2	80	0.0
山口銀行	0	0	0	0	0.0	4	47	92.2	0	0	0.0
百十四銀行	0	0	0	0	0.0	40	950	124.4	0	0	0.0
伊予銀行	0	0	2	100	128.2	25	402	98.0	0	0	0.0
福岡銀行	279	3,254	4,203	57,775	18.7	28,290	383,725	106.6	158	2,449	231.5
筑邦銀行	84	897	1,293	18,107	20.6	8,326	109,487	100.3	40	427	243.0
佐賀銀行	35	599	685	11,598	15.0	5,732	89,462	102.4	35	792	223.1
十八親和銀行	10	109	122	1,978	20.2	1,007	13,517	97.6	5	68	330.0
肥後銀行	0	0	7	28	2.1	115	1,615	113.9	0	0	0.0
大分銀行	0	0	13	225	22.1	94	1,672	121.6	3	32	0.0
宮崎銀行	0	0	0	0	0.0	2	21	76.5	0	0	0.0
鹿児島銀行	0	0	1	40	33.9	22	246	190.7	0	0	0.0
西日本シティ銀行	402	5,378	5,730	80,149	16.4	43,662	584,964	103.6	217	2,114	94.2
北九州銀行	22	619	467	9,352	17.9	3,573	67,732	100.3	27	406	139.1
地方銀行計	832	10,855	12,527	179,470	17.4	90,914	1,254,161	103.9	487	6,369	152.7
みずほ信託銀行	0	0	0	0	0.0	0	0	0.0	0	0	0.0
信託銀行計	0	0	0	0	0.0	0	0	0.0	0	0	0.0
もみじ銀行	0	0	3	41	23.7	26	264	104.6	0	0	0.0
西京銀行	0	0	12	235	16.6	161	2,229	89.8	3	24	21.0
福岡中央銀行	122	1,291	1,789	20,396	17.1	12,704	133,298	99.0	119	883	133.4
佐賀共栄銀行	1	3	36	194	7.8	327	2,908	105.5	0	0	0.0
長崎銀行	0	0	0	0	0.0	0	0	0.0	0	0	0.0
熊本銀行	4	117	41	483	21.9	238	3,062	104.0	0	0	0.0
豊和銀行	0	0	25	358	21.9	146	2,141	102.2	1	68	0.0
宮崎太陽銀行	0	0	3	12	20.9	7	62	115.8	0	0	0.0
南日本銀行	2	80	23	498	42.3	106	1,466	117.2	1	5	0.0
第二地銀協加盟行計	129	1,491	1,932	22,217	17.3	13,715	145,430	99.3	124	981	123.0
信金中央金庫	0	0	0	0	0.0	0	0	0.0	0	0	0.0
西中国信用金庫	0	0	0	0	0.0	0	0	0.0	0	0	0.0
福岡信用金庫	28	185	419	3,712	15.8	2,783	26,516	100.7	10	75	51.9
福岡ひびき信用金庫	102	839	1,689	16,380	23.0	8,491	83,927	101.7	45	518	75.1
大牟田柳川信用金庫	19	145	338	3,097	18.0	2,418	21,481	98.2	11	71	132.4
筑後信用金庫	37	286	509	3,430	16.3	3,574	25,732	97.2	19	296	256.6
飯塚信用金庫	24	201	369	4,860	24.4	2,695	26,052	104.3	8	64	64.3
田川信用金庫	2	45	71	515	19.4	444	3,441	103.0	2	5	40.3
大川信用金庫	13	76	274	2,459	14.5	1,993	19,850	95.2	23	223	104.0
遠賀信用金庫	55	284	615	4,679	23.2	3,223	25,017	103.1	21	171	113.7
唐津信用金庫	0	0	1	4	0.0	1	4	0.0	0	0	0.0
佐賀信用金庫	0	0	0	0	0.0	5	42	86.3	0	0	0.0
熊本中央信用金庫	0	0	3	11	0.0	5	13	354.5	0	0	0.0
大分みらい信用金庫	0	0	1	12	19.4	9	75	90.8	0	0	0.0
信用金庫計	280	2,060	4,289	39,159	20.3	25,641	232,151	100.6	139	1,422	96.2

金融機関別業務状況 ー令和4年2月ー

No.2

(単位:百万円)

	保証承諾					保証債務残高			代位弁済		
	当月中		年度累計			当月末			年度累計		
	件数	金額	件数	金額	前年比(%)	件数	金額	前年比(%)	件数	金額	前年比(%)
横浜幸銀信用組合	0	0	12	283	12.6	135	2,824	107.2	0	0	0.0
朝銀西信用組合	0	0	5	48	8.1	71	666	109.2	0	0	0.0
福岡県医師信用組合	0	0	3	50	11.7	35	721	221.4	0	0	0.0
福岡県信用組合	15	66	531	3,228	11.8	4,194	28,801	104.5	19	151	127.9
信用組合計	15	66	551	3,609	11.8	4,435	33,011	106.0	19	151	113.1
商工組合中央金庫	3	66	23	347	35.4	283	3,657	82.6	1	7	21.8
農林中央金庫	0	0	0	0	0.0	0	0	0.0	0	0	0.0
日本政策投資銀行	0	0	0	0	0.0	0	0	0.0	0	0	0.0
日本政策金融公庫	0	0	0	0	0.0	1	8	84.0	0	0	0.0
政府系銀行計	3	66	23	347	35.4	284	3,666	82.6	1	7	21.8
九州労働金庫	0	0	0	0	0.0	0	0	0.0	0	0	0.0
労働金庫計	0	0	0	0	0.0	0	0	0.0	0	0	0.0
損害保険ジャパン日本興亜(株)	0	0	0	0	0.0	0	0	0.0	0	0	0.0
保険会社計	0	0	0	0	0.0	0	0	0.0	0	0	0.0
福岡県信用農業協同組合連合会	0	0	0	0	0.0	0	0	0.0	0	0	0.0
粕屋農業協同組合	0	0	0	0	0.0	0	0	0.0	0	0	0.0
福岡市東部農業協同組合	0	0	1	10	19.3	5	77	150.1	0	0	0.0
福岡市農業協同組合	0	0	3	10	54.5	30	57	88.9	0	0	0.0
福岡八女農業協同組合	0	0	0	0	0.0	0	0	0.0	0	0	0.0
北九州農業協同組合	0	0	1	1	0.0	1	1	0.0	0	0	0.0
福岡京築農業協同組合	0	0	0	0	0.0	0	0	0.0	0	0	0.0
農協計	0	0	4	20	28.4	35	134	115.8	0	0	0.0
新生銀行	0	0	0	0	0.0	0	0	0.0	0	0	0.0
あおぞら銀行	0	0	0	0	0.0	0	0	0.0	0	0	0.0
SBJ銀行	0	0	0	0	0.0	2	13	433.3	0	0	0.0
その他	0	0	0	0	0.0	0	0	0.0	0	0	0.0
合計	1,260	14,589	19,369	246,175	17.8	135,660	1,679,633	103.0	775	8,983	132.1

※個々の金額の合計には四捨五入の関係から必ずしも合計値と一致しません。