

MONTHLY DATA MAIL

6

2022
vol.350



CONTENTS ~令和4年5月~

業務概況	1-2
構成比データ	3-4
制度別業務状況	5
地域別業務状況	6
金融機関別業務状況	7-8



福岡県信用保証協会

<https://www.fukuoka-cgc.or.jp/>



業務概況 ー令和4年5月ー

5月中の保証承諾(金額)は、14,323百万円、前年同月比91.5%となりました。

また、県・市融資制度は、前年同月比69.1%となりました。

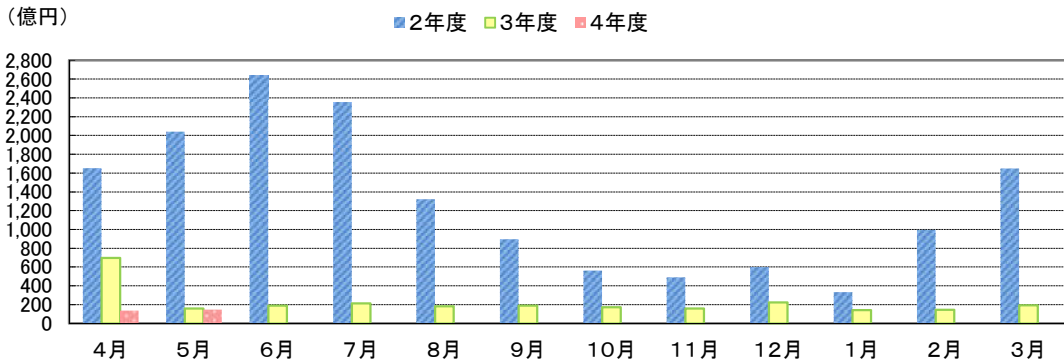
5月(月中)の代位弁済(金額)は、995百万円、前年同月比201.4%となりました。

このうち、小売業が全体の29.7%、建設業が26.1%を占めました。

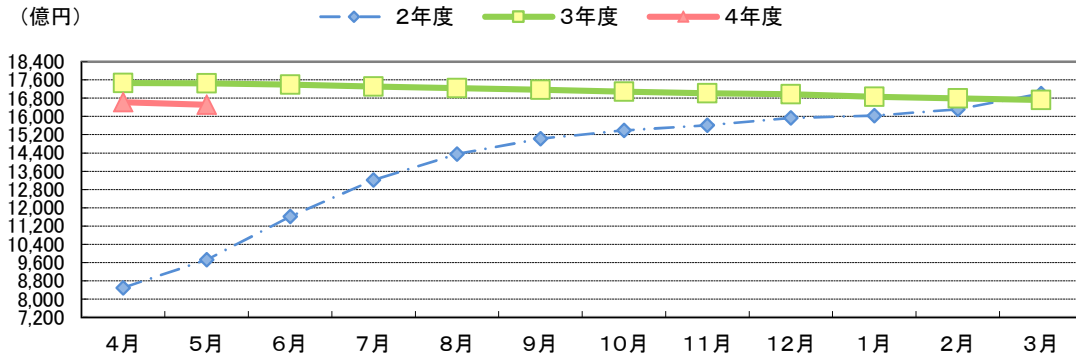
(単位:百万円)

	月 中			年 度 累 計		
	件 数	金 額	前年比(%)	件 数	金 額	前年比(%)
保証申込	1,767	19,472	111.5	3,515	38,093	109.9
保証承諾	1,414	14,323	91.5	2,794	27,805	32.6
保証債務残高	—	—	—	135,152	1,651,160	94.6
代位弁済	89	995	201.4	149	1,532	144.8
管理回収	31	232	84.6	47	375	55.2

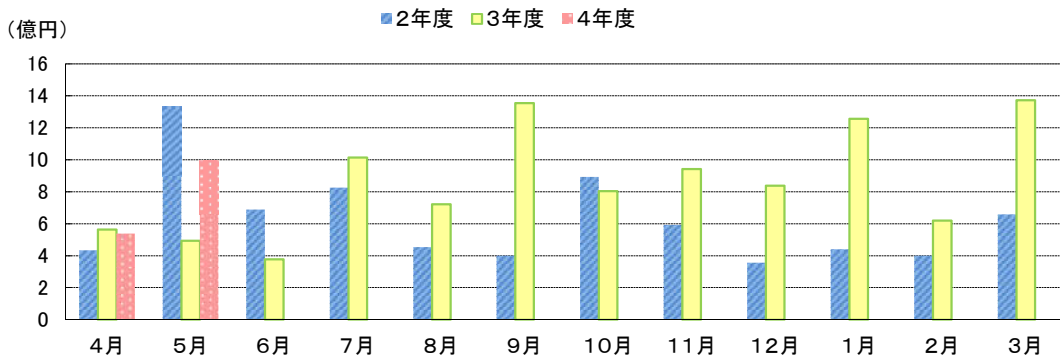
保証承諾の推移



保証債務残高の推移



代位弁済の推移



●部・支所別

(単位:百万円、%)

区分	保証承諾					保証債務残高			代位弁済				
	当月中		年度累計			当月末			当月中		年度累計		
	件数	金額	件数	金額	前年比	件数	金額	前年比	件数	金額	件数	金額	前年比
営業部	345	4,002	697	7,607	29.1	36,798	489,716	94.9	18	239	33	506	139.2
大濠支所	295	3,241	559	5,887	27.3	31,697	386,295	94.7	27	262	35	300	1087.6
北九州支所	382	3,318	752	6,979	35.3	32,459	405,252	95.0	19	232	48	417	297.8
久留米支所	235	2,105	466	4,125	53.9	18,962	199,734	93.0	12	171	15	194	52.1
筑豊支所	101	1,066	197	2,188	27.3	9,725	112,326	94.5	5	21	9	42	27.5
大牟田支所	56	590	123	1,019	49.6	5,511	57,837	94.1	8	70	9	72	0.0
合計	1,414	14,323	2,794	27,805	32.6	135,152	1,651,160	94.6	89	995	149	1,532	144.8

●資金使途別

(単位:百万円、%)

区分	保証承諾						代位弁済					
	当月中		年度累計			構成比	当月中		年度累計			構成比
	件数	金額	件数	金額	前年比		件数	金額	件数	金額	前年比	
運転資金	1,146	12,051	2,309	23,901	29.2	86.0	82	970	139	1,493	164.6	97.5
設備資金	140	1,435	257	2,368	156.0	8.5	2	5	4	11	9.0	0.7
運転設備	128	837	228	1,536	79.9	5.5	5	19	6	28	83.7	1.8
合計	1,414	14,323	2,794	27,805	32.6	100.0	89	995	149	1,532	144.8	100.0

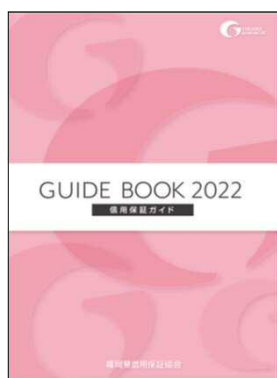
今月のピックアップ

◆「2022年度版信用保証ガイド」を作成しました◆

金融機関、関係機関のご担当者さま向けに毎年作成しております「信用保証ガイド」の2022年度版を作成しました。

「信用保証ガイド」には、信用保証協会では取り扱っていない協会制度や自治体融資制度の概要の他、経営者保証の取扱い、専門家派遣事業のご案内等についても掲載しておりますので、是非ご活用ください。

なお、ホームページには、PDF版「信用保証ガイド」を掲載しておりますので、ご覧ください。



▶「信用保証」のご紹介 最新情報 Ver.1

保証種類	保証額	保証期間	保証料	保証料率	保証料引当	保証料引当率	保証料引当率	保証料引当率	保証料引当率	保証料引当率
保証種類	保証額	保証期間	保証料	保証料率	保証料引当	保証料引当率	保証料引当率	保証料引当率	保証料引当率	保証料引当率
保証種類	保証額	保証期間	保証料	保証料率	保証料引当	保証料引当率	保証料引当率	保証料引当率	保証料引当率	保証料引当率
保証種類	保証額	保証期間	保証料	保証料率	保証料引当	保証料引当率	保証料引当率	保証料引当率	保証料引当率	保証料引当率
保証種類	保証額	保証期間	保証料	保証料率	保証料引当	保証料引当率	保証料引当率	保証料引当率	保証料引当率	保証料引当率
保証種類	保証額	保証期間	保証料	保証料率	保証料引当	保証料引当率	保証料引当率	保証料引当率	保証料引当率	保証料引当率



● 最新情報につきましては、当協会ホームページをご覧ください。

福岡県信用保証協会 検索

<https://www.fukuoka-cgc.or.jp/>



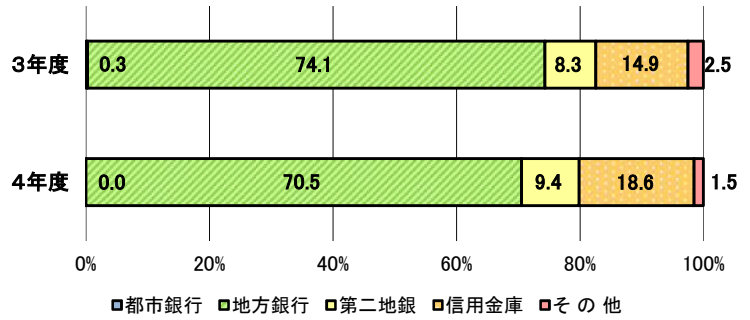
福岡県信用保証協会

【お問い合わせ先】 保証統括部 保証企画課 ☎092-415-2609

構成比データ —令和4年5月— 【保証承諾】

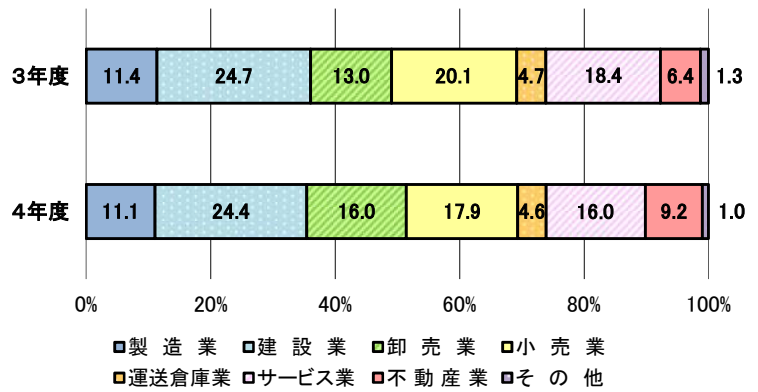
●金融機関群別 (単位:百万円、%)

	令和4年度累計		
	金額	前年比	構成比
都市銀行	4	1.8	0.0
地方銀行	19,605	31.0	70.5
第二地銀	2,603	37.0	9.4
信用金庫	5,165	40.7	18.6
その他	429	19.9	1.5
合計	27,805	32.6	100.0



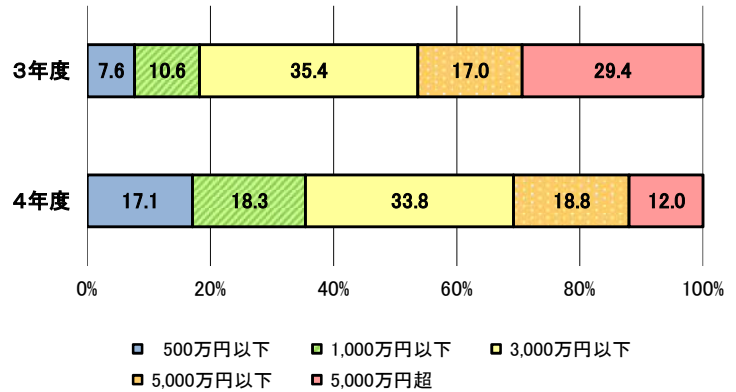
●業種別 (単位:百万円、%)

	令和4年度累計		
	金額	前年比	構成比
製造業	3,076	31.7	11.1
建設業	6,777	32.2	24.4
卸売業	4,446	40.1	16.0
小売業	4,971	29.0	17.9
運送倉庫業	1,275	31.8	4.6
サービス業	4,437	28.3	16.0
不動産業	2,551	46.6	9.2
その他	273	24.4	1.0
合計	27,805	32.6	100.0



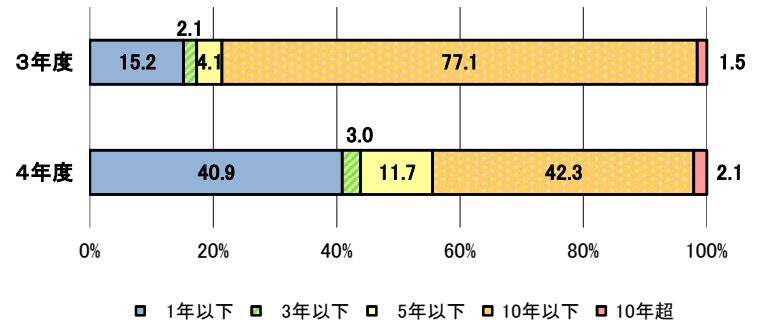
●金額別 (単位:百万円、%)

	令和4年度累計		
	金額	前年比	構成比
500万円以下	4,752	73.0	17.1
1,000万円以下	5,100	56.5	18.3
3,000万円以下	9,396	31.1	33.8
5,000万円以下	5,227	36.2	18.8
5,000万円超	3,329	13.3	12.0
合計	27,805	32.6	100.0



●期間別 (単位:百万円、%)

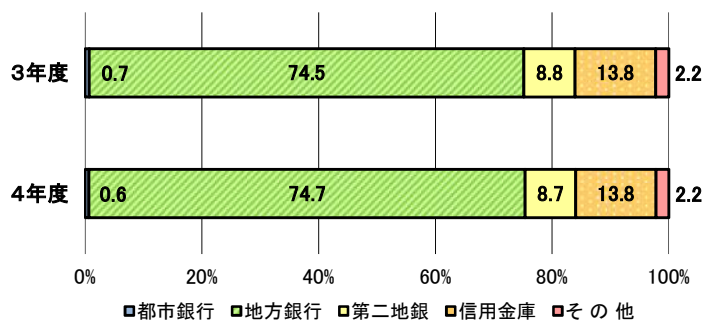
	令和4年度累計		
	金額	前年比	構成比
1年以下	11,369	87.8	40.9
3年以下	832	46.2	3.0
5年以下	3,249	93.0	11.7
10年以下	11,765	17.9	42.3
10年超	589	45.5	2.1
合計	27,805	32.6	100.0



構成比データ —令和4年5月— 【保証債務残高】

●金融機関群別 (単位:百万円、%)

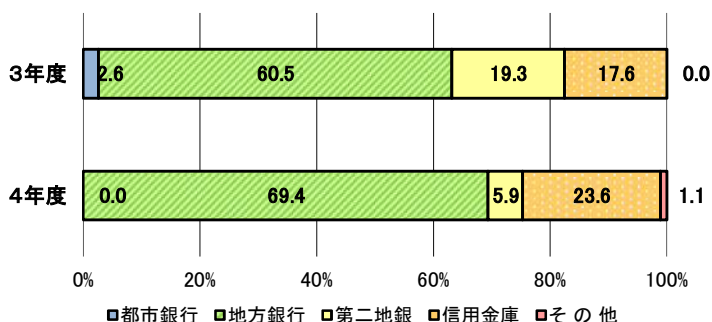
	令和4年度累計		
	金額	前年比	構成比
都市銀行	10,570	89.8	0.6
地方銀行	1,233,897	94.9	74.7
第二地銀	143,195	93.4	8.7
信用金庫	227,415	94.3	13.8
その他	36,083	93.1	2.2
合計	1,651,160	94.6	100.0



構成比データ —令和4年5月— 【代位弁済】

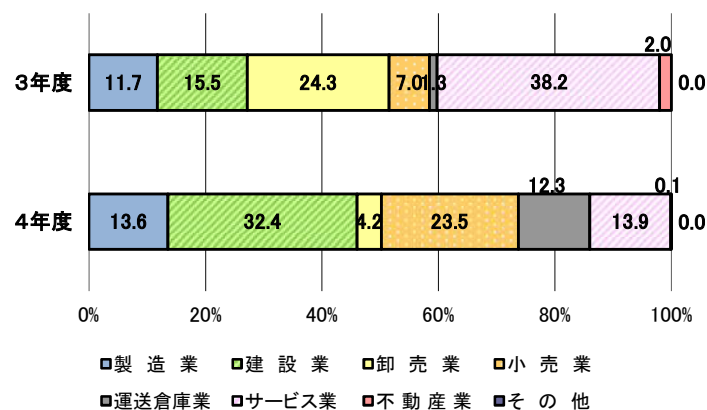
●金融機関群別 (単位:百万円、%)

	令和4年度累計		
	金額	前年比	構成比
都市銀行	0	0.0	0.0
地方銀行	1,062	166.1	69.4
第二地銀	91	44.3	5.9
信用金庫	362	194.9	23.6
その他	17	0.0	1.1
合計	1,532	144.8	100.0



●業種別 (単位:百万円、%)

	令和4年度累計		
	金額	前年比	構成比
製造業	208	167.8	13.6
建設業	497	303.4	32.4
卸売業	64	25.0	4.2
小売業	360	488.9	23.5
運送倉庫業	188	1,349.4	12.3
サービス業	213	52.8	13.9
不動産業	2	7.1	0.1
その他	0	0.0	0.0
合計	1,532	144.8	100.0



制度別業務状況 ー令和4年5月ー

(単位:百万円)

	保証承諾					保証債務残高			代位弁済		
	当月中		年度累計			当月末			年度累計		
	件数	金額	件数	金額	前年比(%)	件数	金額	前年比(%)	件数	金額	前年比(%)
協会制度	548	7,828	1,124	15,420	100.3	23,248	261,027	88.5	14	118	32.2
一般保証	204	3,016	350	4,903	172.6	11,503	126,756	93.1	8	73	29.3
当貸／カードローン	7	46	10	126	51.6	133	1,898	88.5	0	0	0.0
創業(等)関連	14	56	29	103	135.2	562	1,587	113.0	0	0	0.0
根保証	35	422	79	832	82.2	540	6,012	82.9	0	0	0.0
特定社債保証	1	24	3	88	220.0	99	4,108	86.5	0	0	0.0
A B L 保証	3	51	4	59	76.3	52	1,035	89.9	0	0	0.0
経営安定関連保証	0	0	1	15	18.8	182	2,879	79.3	0	0	0.0
全国小口	21	89	48	168	166.8	1,123	2,365	106.5	1	3	96.2
継短 BIG・WIDE	128	1,728	345	4,521	54.2	2,743	47,888	75.7	2	14	29.3
新継短	90	1,345	180	2,843	216.9	482	10,370	189.9	0	0	0.0
危機関連	0	0	0	0	0.0	10	469	146.6	0	0	0.0
その他	45	1,052	75	1,763	141.2	5,819	55,662	82.8	3	28	41.6
福岡県融資制度	295	2,775	599	5,499	13.3	63,445	847,946	94.7	79	1,010	239.4
新規創業	22	85	41	168	113.9	892	3,077	147.7	1	1	126.3
小口事業	41	165	80	283	142.3	1,675	3,773	101.4	2	5	37.8
小規模事業者振興	11	143	27	244	397.4	624	3,752	106.8	1	19	824.6
長期経営安定	125	1,289	235	2,376	282.8	8,275	51,404	87.8	15	172	141.5
緊急経済対策	83	986	187	2,219	47.8	7,723	131,133	101.7	12	243	145.7
県コ口ナ	0	0	0	0	0.0	44,069	653,343	93.8	48	571	482.4
その他	13	108	29	209	101.7	187	1,463	87.8	0	0	0.0
福岡市融資制度	315	2,443	584	4,317	17.5	34,550	438,935	96.6	32	235	120.5
創業支援	52	231	100	445	132.6	2,024	6,607	126.6	4	9	456.7
小口事業	111	481	205	832	156.8	5,308	13,138	100.7	6	12	129.5
商工業振興(一般)	45	647	89	1,141	264.0	3,690	30,160	89.8	6	43	90.0
経営安定化	91	916	159	1,542	31.0	5,400	112,405	101.0	5	100	82.9
福コ口ナ	0	0	0	0	0.0	17,850	273,866	94.9	11	72	446.7
その他	16	168	31	357	102.4	278	2,758	97.8	0	0	0.0
北九州市融資制度	199	1,086	364	2,129	66.8	9,248	91,597	102.1	22	166	291.5
開業支援	26	92	41	154	108.4	683	2,334	135.3	5	22	1311.0
小規模企業者	66	211	113	395	146.3	2,647	6,213	95.9	6	12	146.8
一般(小口)	39	283	72	493	287.0	1,138	5,506	101.3	2	7	0.0
一般(長期)	10	237	14	285	95.8	1,101	12,490	82.3	3	41	11569.6
景気対応	55	258	113	716	33.7	3,612	64,412	107.0	6	84	181.1
その他	3	6	11	86	47.4	67	642	93.4	0	0	0.0
豊前市融資制度	0	0	1	1	0.0	4	7	143.4	0	0	0.0
中間市融資制度	0	0	0	0	0.0	9	18	106.2	0	0	0.0
久留米市融資制度	49	173	101	365	76.2	3,959	9,822	106.7	2	2	14.5
大川市融資制度	2	5	4	21	0.0	128	468	88.8	0	0	0.0
飯塚市融資制度	0	0	0	0	0.0	229	352	87.4	0	0	0.0
田川市融資制度	0	0	0	0	0.0	7	6	72.3	0	0	0.0
大牟田市融資制度	1	2	6	18	122.0	87	219	103.1	0	0	0.0
柳川市融資制度	5	11	11	35	35.0	238	762	110.0	0	0	0.0
県市融資制度計	866	6,496	1,670	12,385	17.7	111,904	1,390,133	95.8	135	1,414	204.6
合計	1,414	14,323	2,794	27,805	32.6	135,152	1,651,160	94.6	149	1,532	144.8

地域別業務状況 — 令和4年5月 —

(単位:百万円)

	保証承諾					保証債務残高			代位弁済		
	当月中		年度累計			当月末			年度累計		
	件数	金額	件数	金額	前年比(%)	件数	金額	前年比(%)	件数	金額	前年比(%)
福岡市	438	5,016	862	9,552	26.6	48,247	645,185	94.9	37	328	91.0
筑紫野市	15	130	38	363	44.7	1,876	22,059	94.5	4	15	4,610.2
春日市	17	153	36	257	22.9	2,183	21,797	93.2	2	72	718.5
大野城市	25	434	51	607	34.3	2,625	32,854	95.2	3	42	0.0
宗像市	22	221	36	311	50.3	1,620	14,786	95.5	0	0	0.0
太宰府市	18	209	39	378	42.6	1,374	16,277	94.9	2	23	0.0
古賀市	9	149	24	241	30.8	1,240	15,098	95.1	0	0	0.0
福津市	9	74	22	207	34.5	999	9,723	96.2	0	0	0.0
糸島市	18	152	32	317	30.1	1,924	18,908	95.2	11	141	4,108.5
那珂川市	17	102	23	154	28.4	1,403	15,273	95.2	1	15	0.0
糟屋郡	58	646	105	1,209	30.6	5,201	66,495	94.0	7	90	18,625.4
小計	646	7,287	1,268	13,594	28.3	68,692	878,456	94.8	67	727	186.0
北九州市	305	2,608	594	5,448	33.3	25,919	330,588	94.6	43	396	393.7
行橋市	11	100	24	229	33.0	1,457	18,523	98.6	0	0	0.0
豊前市	10	95	20	191	84.8	502	5,499	96.3	2	11	135.6
中間市	11	119	17	179	41.0	853	8,200	95.1	0	0	0.0
遠賀郡	27	191	50	372	39.8	1,978	19,644	96.0	1	1	4.9
京都郡	11	167	30	415	79.9	1,067	14,775	93.8	2	9	65.2
築上郡	6	44	13	114	31.6	484	4,989	95.6	0	0	0.0
小計	381	3,324	748	6,948	35.5	32,260	402,216	94.8	48	417	297.8
久留米市	110	906	216	1,855	50.0	9,715	98,936	93.8	4	23	8.2
八女市	27	240	53	436	56.6	1,817	20,723	92.3	0	0	0.0
筑後市	14	58	32	194	52.2	1,146	12,579	94.7	3	10	0.0
大川市	13	81	33	283	58.9	1,456	17,572	93.3	0	0	0.0
小郡市	8	79	15	140	26.0	765	8,005	92.1	8	238	0.0
うきは市	9	68	16	184	46.9	768	7,447	88.2	0	0	0.0
朝倉市	16	238	31	395	84.6	1,346	14,642	90.7	0	0	0.0
朝倉郡	12	167	20	199	58.3	663	7,273	95.9	0	0	0.0
三井郡	6	69	9	83	121.3	326	3,515	93.9	0	0	0.0
三潴郡	6	35	12	107	35.8	362	3,467	90.3	0	0	0.0
八女郡	8	117	16	156	75.7	500	4,851	93.9	0	0	0.0
小計	229	2,057	453	4,031	52.7	18,864	199,011	93.1	15	271	72.9
直方市	12	159	32	370	37.6	1,415	19,342	92.8	2	0	586.5
飯塚市	41	496	74	939	31.2	3,745	40,028	94.0	3	19	28.4
田川市	13	91	21	167	18.3	1,080	12,975	95.1	1	1	10.0
宮若市	5	57	7	67	17.7	653	8,383	97.5	3	22	0.0
嘉麻市	10	141	16	227	31.6	754	8,131	95.5	0	0	0.0
鞍手郡	6	40	12	159	27.4	568	6,456	94.4	0	0	0.0
嘉穂郡	1	10	4	21	5.3	233	3,197	95.7	0	0	0.0
田川郡	13	65	32	236	21.2	1,363	15,271	95.6	0	0	0.0
小計	101	1,059	198	2,186	27.0	9,811	113,783	94.6	9	42	27.5
大牟田市	26	268	60	469	68.4	2,661	27,082	94.2	4	17	0.0
柳川市	23	240	49	434	41.4	1,996	22,544	94.7	6	56	0.0
みやま市	8	88	18	143	56.4	867	8,068	93.3	0	0	0.0
小計	57	596	127	1,046	52.6	5,524	57,694	94.2	10	73	0.0
福岡県外	0	0	0	0	0.0	1	1	76.5	0	0	0.0
合計	1,414	14,323	2,794	27,805	32.6	135,152	1,651,160	94.6	149	1,532	144.8

※「福岡県外」欄は住所が福岡県外にある方の数値です。

金融機関別業務状況 ー令和4年5月ー

No.1

(単位:百万円)

	保証承諾					保証債務残高			代位弁済		
	当月中		年度累計			当月末			年度累計		
	件数	金額	件数	金額	前年比(%)	件数	金額	前年比(%)	件数	金額	前年比(%)
みずほ銀行	0	0	0	0	0.0	102	1,224	76.3	0	0	0.0
三菱UFJ銀行	0	0	0	0	0.0	90	1,722	88.1	0	0	0.0
三井住友銀行	0	0	0	0	0.0	292	4,291	90.9	0	0	0.0
りそな銀行	0	0	1	4	2.3	132	3,333	95.5	0	0	0.0
都市銀行計	0	0	1	4	1.8	616	10,570	89.8	0	0	0.0
広島銀行	0	0	0	0	0.0	21	313	76.0	0	0	0.0
山口銀行	0	0	0	0	0.0	4	46	92.0	0	0	0.0
百十四銀行	0	0	0	0	0.0	40	928	89.6	0	0	0.0
伊予銀行	0	0	0	0	0.0	25	388	97.3	0	0	0.0
福岡銀行	282	3,149	554	6,094	31.6	28,190	378,307	96.3	29	236	208.8
筑邦銀行	113	1,252	243	2,828	48.1	8,290	107,291	93.9	8	248	161.4
佐賀銀行	38	615	82	1,277	29.7	5,700	88,620	95.3	1	22	88.1
十八親和銀行	7	98	19	261	42.8	997	13,190	92.0	1	8	0.0
肥後銀行	1	2	1	2	13.3	115	1,602	90.6	0	0	0.0
大分銀行	0	0	1	1	0.3	97	1,658	89.8	0	0	0.0
宮崎銀行	0	0	0	0	0.0	2	20	93.5	0	0	0.0
鹿児島銀行	0	0	0	0	0.0	21	238	106.3	1	3	0.0
西日本シティ銀行	417	4,434	775	8,211	27.2	43,576	575,047	94.5	52	542	177.3
北九州銀行	37	591	70	931	37.3	3,501	66,246	92.5	1	4	9.1
地方銀行計	895	10,142	1,745	19,605	31.0	90,579	1,233,897	94.9	93	1,062	166.1
みずほ信託銀行	0	0	0	0	0.0	0	0	0.0	0	0	0.0
信託銀行計	0	0	0	0	0.0	0	0	0.0	0	0	0.0
もみじ銀行	1	1	2	16	40.0	25	258	92.7	0	0	0.0
西京銀行	0	0	0	0	0.0	155	2,071	83.7	0	0	0.0
福岡中央銀行	120	1,191	230	2,221	34.0	12,585	131,170	93.3	18	74	58.7
佐賀共栄銀行	2	85	8	143	147.7	331	2,971	101.0	1	1	0.0
長崎銀行	0	0	0	0	0.0	0	0	0.0	0	0	0.0
熊本銀行	4	54	8	88	101.0	239	3,072	93.1	1	15	0.0
豊和銀行	4	65	7	115	155.4	147	2,142	98.5	0	0	0.0
宮崎太陽銀行	0	0	0	0	0.0	6	55	102.1	0	0	0.0
南日本銀行	0	0	3	20	15.7	107	1,455	100.8	0	0	0.0
第二地銀協加盟行計	131	1,396	258	2,603	37.0	13,595	143,195	93.4	20	91	44.3
信金中央金庫	0	0	0	0	0.0	0	0	0.0	0	0	0.0
西中国信用金庫	0	0	0	0	0.0	0	0	0.0	0	0	0.0
福岡信用金庫	31	237	70	533	41.6	2,776	26,004	93.9	1	1	8.1
福岡ひびき信用金庫	120	862	253	1,928	38.2	8,468	82,296	95.4	20	222	918.4
大牟田柳川信用金庫	30	244	59	397	36.5	2,416	21,038	93.9	2	37	0.0
筑後信用金庫	45	333	99	658	86.4	3,535	25,141	93.1	0	0	0.0
飯塚信用金庫	33	336	56	617	27.6	2,693	25,262	93.2	5	85	711.1
田川信用金庫	7	16	11	41	19.8	444	3,386	92.4	0	0	0.0
大川信用金庫	24	184	50	392	67.8	1,989	19,505	92.8	1	1	1.3
遠賀信用金庫	48	303	99	589	39.1	3,253	24,653	95.3	4	17	70.5
唐津信用金庫	0	0	0	0	0.0	1	4	0.0	0	0	0.0
佐賀信用金庫	0	0	0	0	0.0	5	41	85.7	0	0	0.0
熊本中央信用金庫	2	9	2	9	450.0	5	13	233.7	0	0	0.0
大分みらい信用金庫	0	0	0	0	0.0	9	73	90.5	0	0	0.0
信用金庫計	340	2,525	699	5,165	40.7	25,594	227,415	94.3	33	362	194.9

金融機関別業務状況 ー令和4年5月ー

No.2

(単位:百万円)

	保証承諾					保証債務残高			代位弁済		
	当月中		年度累計			当月末			年度累計		
	件数	金額	件数	金額	前年比(%)	件数	金額	前年比(%)	件数	金額	前年比(%)
横浜幸銀信用組合	0	0	1	5	1.8	136	2,794	101.4	0	0	0.0
朝銀西信用組合	0	0	0	0	0.0	69	627	91.9	0	0	0.0
福岡県医師信用組合	0	0	0	0	0.0	35	713	96.0	0	0	0.0
福岡県信用組合	45	133	86	294	17.0	4,227	28,283	93.7	3	17	0.0
信用組合計	45	133	87	299	14.4	4,467	32,417	94.3	3	17	0.0
商工組合中央金庫	3	127	3	127	147.8	261	3,513	82.9	0	0	0.0
農林中央金庫	0	0	0	0	0.0	0	0	0.0	0	0	0.0
日本政策投資銀行	0	0	0	0	0.0	0	0	0.0	0	0	0.0
日本政策金融公庫	0	0	0	0	0.0	1	8	79.8	0	0	0.0
政府系銀行計	3	127	3	127	147.8	262	3,520	82.9	0	0	0.0
九州労働金庫	0	0	0	0	0.0	0	0	0.0	0	0	0.0
労働金庫計	0	0	0	0	0.0	0	0	0.0	0	0	0.0
損害保険ジャパン日本興亜(株)	0	0	0	0	0.0	0	0	0.0	0	0	0.0
保険会社計	0	0	0	0	0.0	0	0	0.0	0	0	0.0
福岡県信用農業協同組合連合会	0	0	0	0	0.0	0	0	0.0	0	0	0.0
粕屋農業協同組合	0	0	0	0	0.0	0	0	0.0	0	0	0.0
福岡市東部農業協同組合	0	0	0	0	0.0	5	75	103.6	0	0	0.0
福岡市農業協同組合	0	0	1	4	0.0	31	57	98.2	0	0	0.0
福岡八女農業協同組合	0	0	0	0	0.0	0	0	0.0	0	0	0.0
北九州農業協同組合	0	0	0	0	0.0	1	1	0.0	0	0	0.0
福岡京築農業協同組合	0	0	0	0	0.0	0	0	0.0	0	0	0.0
農協計	0	0	1	4	0.0	36	132	101.1	0	0	0.0
新生銀行	0	0	0	0	0.0	0	0	0.0	0	0	0.0
あおぞら銀行	0	0	0	0	0.0	0	0	0.0	0	0	0.0
SBJ銀行	0	0	0	0	0.0	2	13	100.0	0	0	0.0
その他	0	0	0	0	0.0	0	0	0.0	0	0	0.0
合計	1,414	14,323	2,794	27,805	32.6	135,152	1,651,160	94.6	149	1,532	144.8

※個々の金額の合計には四捨五入の関係から必ずしも合計値と一致しません。