

MONTHLY DATA MAIL

7

2022
vol.35 I



CONTENTS ~令和4年6月~

業務概況	1-2
構成比データ	3-4
制度別業務状況	5
地域別業務状況	6
金融機関別業務状況	7-8



福岡県信用保証協会

<https://www.fukuoka-cgc.or.jp/>



業務概況 ー令和4年6月ー

6月中の保証承諾(金額)は、20,223百万円、前年同月比106.4%となりました。

また、県・市融資制度は、前年同月比86.6%となりました。

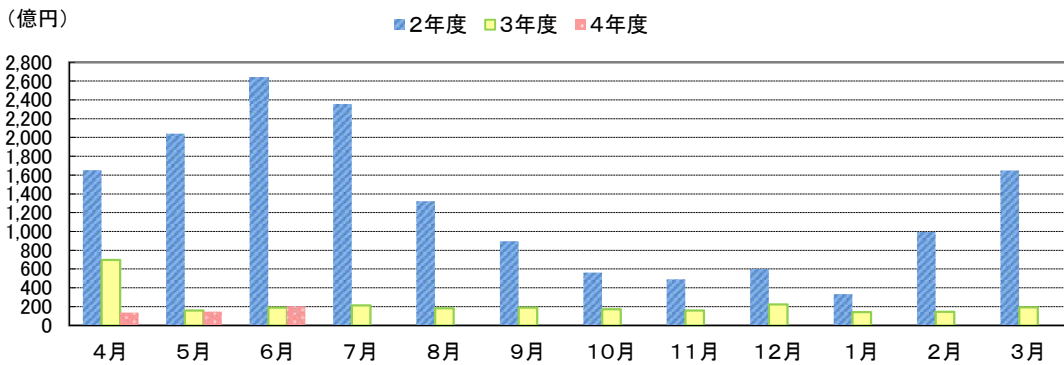
6月(月中)の代位弁済(金額)は、1,498百万円、前年同月比396.9%となりました。

このうち、サービス業が全体の29.8%、建設業が29.6%を占めました。

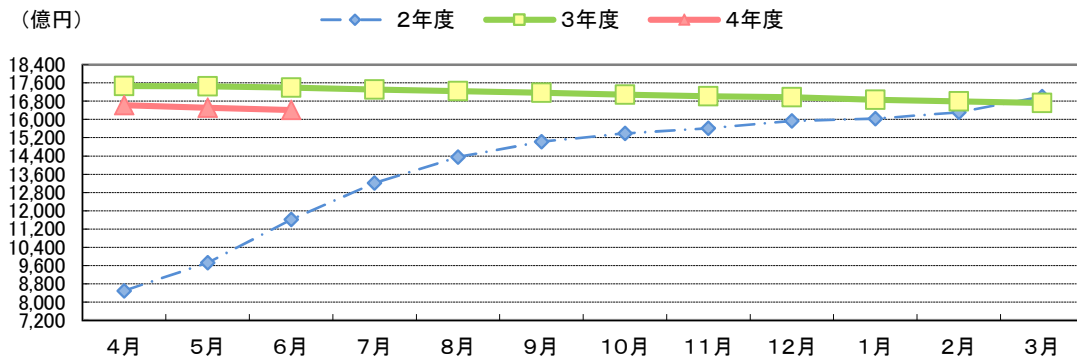
(単位:百万円)

	月 中			年 度 累 計		
	件 数	金 額	前年比(%)	件 数	金 額	前年比(%)
保証申込	2,120	26,784	95.3	5,635	64,876	103.4
保証承諾	1,688	20,223	106.4	4,482	48,029	46.1
保証債務残高	—	—	—	134,963	1,641,593	94.4
代位弁済	119	1,498	396.9	268	3,029	211.1
管理回収	27	193	144.8	74	567	69.9

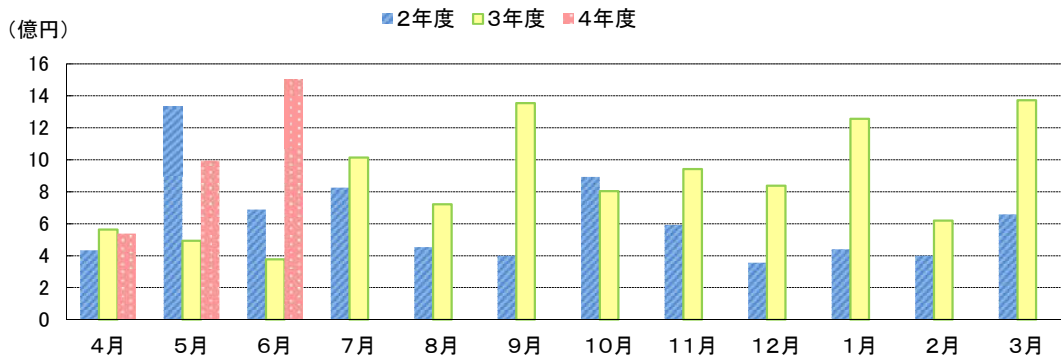
保証承諾の推移



保証債務残高の推移



代位弁済の推移



●部・支所別

(単位:百万円、%)

区分	保証承諾					保証債務残高			代位弁済				
	当月中		年度累計			当月末			当月中		年度累計		
	件数	金額	件数	金額	前年比	件数	金額	前年比	件数	金額	件数	金額	前年比
営業部	437	5,715	1,134	13,322	43.6	36,696	485,970	94.4	33	445	66	950	161.0
大濠支所	371	4,323	930	10,210	39.2	31,692	385,340	95.0	29	404	64	703	545.7
北九州支所	458	5,618	1,210	12,598	48.8	32,458	402,695	94.6	19	231	67	648	389.1
久留米支所	243	2,547	709	6,673	66.6	18,932	198,685	93.0	12	180	27	374	98.6
筑豊支所	117	1,410	314	3,597	38.8	9,696	111,508	94.3	16	176	25	218	128.7
大牟田支所	62	610	185	1,629	62.7	5,489	57,396	94.0	10	63	19	135	0.0
合計	1,688	20,223	4,482	48,029	46.1	134,963	1,641,593	94.4	119	1,498	268	3,029	211.1

●資金使途別

(単位:百万円、%)

区分	保証承諾						代位弁済					
	当月中		年度累計			構成比	当月中		年度累計			構成比
	件数	金額	件数	金額	前年比		件数	金額	件数	金額	前年比	
運転資金	1,379	17,470	3,688	41,371	41.8	86.1	106	1,389	245	2,882	230.0	95.1
設備資金	163	1,519	420	3,887	160.2	8.1	5	19	9	29	23.0	1.0
運転設備	146	1,235	374	2,771	96.9	5.8	8	90	14	119	215.6	3.9
合計	1,688	20,223	4,482	48,029	46.1	100.0	119	1,498	268	3,029	211.1	100.0

今月のピックアップ

◆「令和4年度の主な保証制度」を作成しました◆

昨年度に引き続き、今年度の主な保証制度を掲載したチラシ「令和4年度の主な保証制度」を作成しました。

「令和4年度の主な保証制度」では、新型コロナウイルス感染症の影響を受けている方、各種補助金の活用や疑似資本的な資金調達をご検討されている方向けに、信用保証協会にて取扱いしている協会制度や自治体融資制度の概要について掲載しておりますので是非ご活用ください。

なお、ホームページにてPDF版「令和4年度の主な保証制度」を掲載している他、当協会窓口にも備え置いておりますので、ご必要の際は窓口でお申し付けください。



● 最新情報につきましては、当協会ホームページをご覧ください。

福岡県信用保証協会 検索

<https://www.fukuoka-cgc.or.jp/>



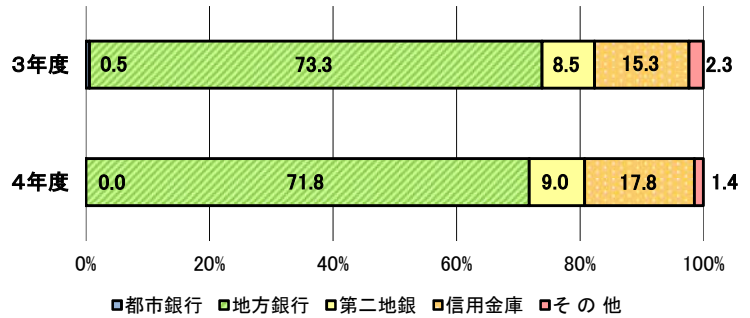
福岡県信用保証協会

【お問い合わせ先】 保証統括部 保証企画課 ☎092-415-2609

構成比データ —令和4年6月— 【保証承諾】

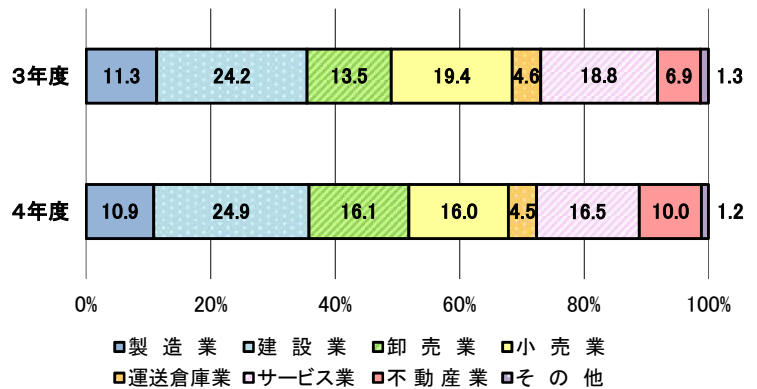
●金融機関群別 (単位:百万円、%)

	令和4年度累計		
	金額	前年比	構成比
都市銀行	4	0.7	0.0
地方銀行	34,480	45.1	71.8
第二地銀	4,309	48.8	9.0
信用金庫	8,541	53.5	17.8
その他	694	28.5	1.4
合計	48,029	46.1	100.0



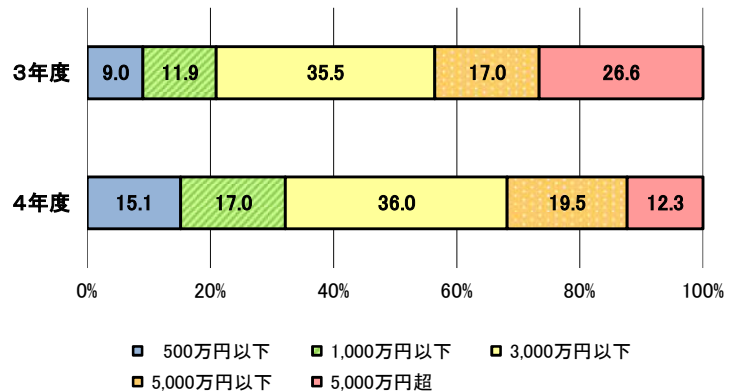
●業種別 (単位:百万円、%)

	令和4年度累計		
	金額	前年比	構成比
製造業	5,226	44.3	10.9
建設業	11,964	47.5	24.9
卸売業	7,712	54.6	16.1
小売業	7,689	38.0	16.0
運送倉庫業	2,170	45.5	4.5
サービス業	7,921	40.5	16.5
不動産業	4,782	66.1	10.0
その他	565	42.1	1.2
合計	48,029	46.1	100.0



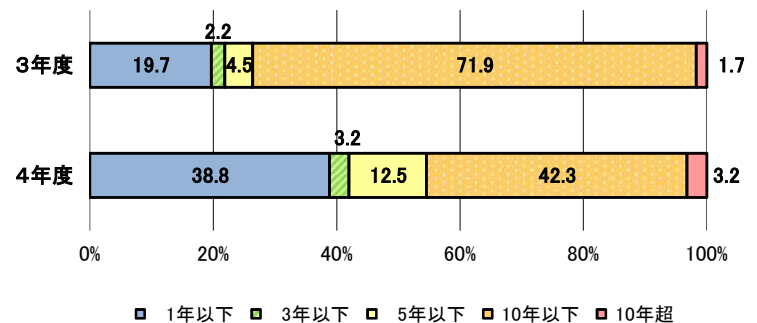
●金額別 (単位:百万円、%)

	令和4年度累計		
	金額	前年比	構成比
500万円以下	7,265	77.1	15.1
1,000万円以下	8,188	66.2	17.0
3,000万円以下	17,292	46.7	36.0
5,000万円以下	9,361	52.8	19.5
5,000万円超	5,923	21.4	12.3
合計	48,029	46.1	100.0



●期間別 (単位:百万円、%)

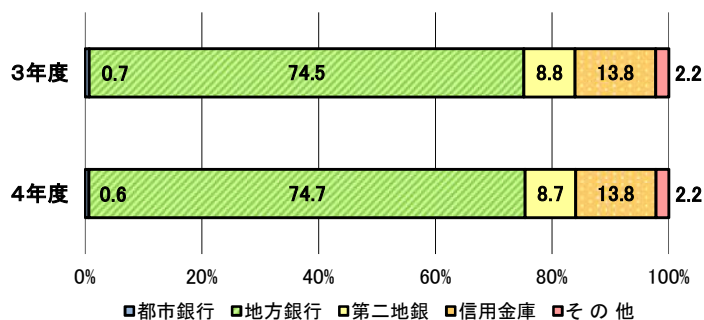
	令和4年度累計		
	金額	前年比	構成比
1年以下	18,656	90.9	38.8
3年以下	1,527	67.8	3.2
5年以下	6,020	127.3	12.5
10年以下	20,292	27.1	42.3
10年超	1,533	87.7	3.2
合計	48,029	46.1	100.0



構成比データ —令和4年6月— 【保証債務残高】

●金融機関群別 (単位:百万円、%)

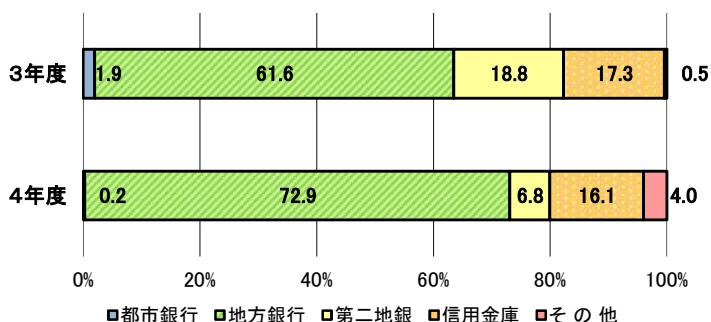
	令和4年度累計		
	金額	前年比	構成比
都市銀行	10,400	89.4	0.6
地方銀行	1,226,918	94.7	74.7
第二地銀	142,148	93.2	8.7
信用金庫	226,346	94.1	13.8
その他	35,781	92.5	2.2
合計	1,641,593	94.4	100.0



構成比データ —令和4年6月— 【代位弁済】

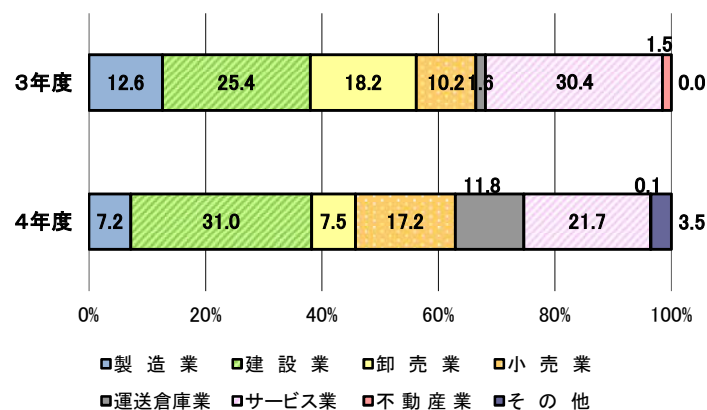
●金融機関群別 (単位:百万円、%)

	令和4年度累計		
	金額	前年比	構成比
都市銀行	6	22.6	0.2
地方銀行	2,208	250.0	72.9
第二地銀	207	76.7	6.8
信用金庫	487	196.7	16.1
その他	121	1,861.8	4.0
合計	3,029	211.1	100.0



●業種別 (単位:百万円、%)

	令和4年度累計		
	金額	前年比	構成比
製造業	217	120.1	7.2
建設業	941	258.1	31.0
卸売業	228	87.3	7.5
小売業	520	353.5	17.2
運送倉庫業	358	1,533.5	11.8
サービス業	659	150.9	21.7
不動産業	2	7.1	0.1
その他	106	0.0	3.5
合計	3,029	211.1	100.0



制度別業務状況 ー令和4年6月ー

(単位:百万円)

	保証承諾					保証債務残高			代位弁済		
	当月中		年度累計			当月末			年度累計		
	件数	金額	件数	金額	前年比(%)	件数	金額	前年比(%)	件数	金額	前年比(%)
協会制度	651	11,483	1,775	26,904	110.8	23,103	259,005	88.9	34	424	106.8
一般保証	293	5,066	643	9,969	204.1	11,504	127,044	94.5	17	201	74.9
当貸／カードローン	2	10	12	136	36.8	132	1,895	89.8	0	0	0.0
創業(等)関連	8	26	37	128	99.8	567	1,609	111.9	1	0	18.2
根保証	54	674	133	1,507	90.5	531	5,922	82.9	0	0	0.0
特定社債保証	0	0	3	88	110.0	98	4,059	84.4	1	32	0.0
ABL保証	5	27	9	86	81.2	52	1,035	91.9	0	0	0.0
経営安定関連保証	0	0	1	15	10.7	178	2,833	79.4	0	0	0.0
全国小口	15	44	63	211	127.5	1,127	2,380	106.8	1	3	96.2
継短BIG・WIDE	125	2,741	470	7,262	55.8	2,618	46,017	73.9	6	95	169.6
新継短	99	2,038	279	4,881	234.3	530	10,972	194.6	0	0	0.0
危機関連	0	0	0	0	0.0	10	466	145.7	0	0	0.0
その他	50	858	125	2,621	158.1	5,756	54,774	82.6	8	93	135.8
福岡県融資制度	340	3,166	939	8,665	19.1	63,273	842,013	94.3	135	1,531	289.9
新規創業	20	80	61	248	97.3	905	3,123	146.8	2	3	443.9
小口事業	41	136	121	419	131.7	1,680	3,821	103.1	3	12	54.3
小規模事業者振興	17	106	44	350	247.2	625	3,720	107.4	1	19	824.6
長期経営安定	137	1,127	372	3,504	172.4	8,192	50,730	87.2	32	306	212.8
緊急経済対策	99	1,489	286	3,708	52.9	7,705	130,386	100.6	22	310	182.6
県コ口ナ	0	0	0	0	0.0	43,973	648,727	93.4	74	881	465.4
その他	26	227	55	436	140.5	193	1,505	92.9	1	0	0.0
福岡市融資制度	377	3,201	961	7,518	26.9	34,575	437,283	96.4	65	772	187.3
創業支援	51	229	151	674	109.8	2,057	6,753	125.9	5	12	444.7
小口事業	124	530	329	1,363	146.2	5,324	13,329	102.3	13	34	114.3
商工業振興(一般)	75	1,042	164	2,183	211.2	3,687	30,255	91.3	10	83	122.8
経営安定化	97	974	256	2,516	38.8	5,424	111,959	100.9	12	377	158.7
福コ口ナ	0	0	0	0	0.0	17,804	272,167	94.4	24	256	367.1
その他	30	425	61	782	101.1	279	2,820	101.0	1	10	198.2
北九州市融資制度	238	2,085	602	4,214	75.0	9,344	91,639	101.6	29	289	357.1
開業支援	26	132	67	287	117.3	699	2,389	133.4	5	22	1311.0
小規模企業者	77	270	190	665	125.6	2,671	6,269	96.9	7	15	175.5
一般(小口)	17	133	89	626	225.5	1,157	5,619	104.8	3	9	344.1
一般(長期)	22	487	36	772	179.5	1,091	12,503	83.4	3	41	207.4
景気対応	84	978	197	1,694	43.7	3,652	64,203	105.6	11	203	433.4
その他	12	85	23	171	65.8	74	656	87.5	0	0	0.0
豊前市融資制度	0	0	1	1	0.0	4	6	142.3	0	0	0.0
中間市融資制度	1	1	1	1	0.0	8	18	108.8	0	0	0.0
久留米市融資制度	67	239	168	603	66.0	3,963	9,820	105.1	5	14	82.7
大川市融資制度	3	17	7	38	396.8	128	468	89.1	0	0	0.0
飯塚市融資制度	0	0	0	0	0.0	229	348	87.3	0	0	0.0
田川市融資制度	0	0	0	0	0.0	6	6	72.7	0	0	0.0
大牟田市融資制度	0	0	6	18	66.5	89	221	102.9	0	0	0.0
柳川市融資制度	11	32	22	67	53.7	241	765	108.0	0	0	0.0
県市融資制度計	1,037	8,740	2,707	21,125	26.4	111,860	1,382,588	95.5	234	2,605	251.1
合計	1,688	20,223	4,482	48,029	46.1	134,963	1,641,593	94.4	268	3,029	211.1

地域別業務状況 — 令和4年6月 —

(単位:百万円)

	保証承諾					保証債務残高			代位弁済		
	当月中		年度累計			当月末			年度累計		
	件数	金額	件数	金額	前年比(%)	件数	金額	前年比(%)	件数	金額	前年比(%)
福岡市	591	7,873	1,453	17,424	41.1	48,175	642,004	94.8	90	1,126	177.4
筑紫野市	12	114	50	477	46.8	1,874	21,934	94.2	4	15	4,610.2
春日市	29	173	65	429	32.4	2,177	21,611	92.9	2	72	718.5
大野城市	34	349	85	956	40.7	2,627	32,635	94.8	3	42	1,739.9
宗像市	18	182	54	493	60.7	1,612	14,633	95.1	2	2	0.0
太宰府市	20	197	59	574	57.3	1,377	16,207	95.1	2	23	62.5
古賀市	16	168	40	409	42.5	1,239	15,047	95.1	0	0	0.0
福津市	11	71	33	278	44.8	999	9,612	95.9	0	0	0.0
糸島市	17	178	49	495	39.4	1,922	18,850	95.2	11	141	4,108.5
那珂川市	11	192	34	346	55.4	1,400	15,176	95.2	1	15	0.0
糟屋郡	53	577	158	1,785	39.5	5,182	66,007	93.5	13	138	4,720.4
小計	812	10,072	2,080	23,666	41.6	68,584	873,716	94.7	128	1,575	219.0
北九州市	373	4,611	967	10,060	46.4	25,933	328,516	94.3	59	616	484.6
行橋市	14	253	38	482	62.6	1,452	18,392	98.5	0	0	0.0
豊前市	3	8	23	199	71.9	500	5,466	96.1	5	23	269.9
中間市	16	140	33	320	64.4	850	8,178	95.2	0	0	0.0
遠賀郡	23	286	73	658	55.6	1,975	19,540	95.8	1	1	4.9
京都郡	19	254	49	670	94.3	1,070	14,699	93.4	2	9	65.2
築上郡	5	45	18	158	40.9	487	4,966	95.8	0	0	0.0
小計	453	5,598	1,201	12,546	49.2	32,267	399,756	94.6	67	648	389.1
久留米市	136	1,311	352	3,166	59.7	9,703	98,568	93.4	12	63	22.0
八女市	19	211	72	647	64.7	1,812	20,583	92.0	0	0	0.0
筑後市	16	111	48	304	74.5	1,146	12,497	94.9	3	10	0.0
大川市	8	121	41	404	68.6	1,459	17,510	93.4	0	0	0.0
小郡市	3	16	18	156	26.4	753	7,807	90.2	13	379	0.0
うきは市	13	118	29	302	66.1	764	7,404	89.1	0	0	0.0
朝倉市	11	153	42	547	96.8	1,342	14,587	91.1	0	0	0.0
朝倉郡	9	187	29	385	94.8	668	7,347	97.5	0	0	0.0
三井郡	10	82	19	165	140.1	329	3,513	94.4	0	0	0.0
三潴郡	8	183	20	290	87.8	355	3,306	86.6	0	0	0.0
八女郡	7	26	23	182	74.6	498	4,817	92.6	0	0	0.0
小計	240	2,516	693	6,548	65.4	18,829	197,937	92.9	28	452	120.0
直方市	13	263	45	633	53.8	1,410	19,245	92.9	2	0	586.5
飯塚市	45	436	119	1,375	38.1	3,737	39,826	94.2	9	75	113.5
田川市	12	143	33	309	29.0	1,076	12,752	93.0	7	114	794.0
宮若市	5	70	12	137	29.9	650	8,235	96.1	3	22	0.0
嘉麻市	11	105	27	332	41.8	749	8,095	95.7	1	2	0.0
鞍手郡	9	97	21	256	41.7	565	6,428	94.7	0	0	0.0
嘉穂郡	7	68	11	89	21.5	235	3,180	93.8	0	0	0.0
田川郡	16	233	48	469	37.7	1,356	15,163	95.4	3	5	8.8
小計	118	1,414	316	3,600	38.4	9,778	112,925	94.3	25	218	128.7
大牟田市	20	211	80	680	72.5	2,645	26,835	94.0	12	69	0.0
柳川市	32	234	81	668	53.3	1,988	22,393	94.6	8	67	0.0
みやま市	13	178	31	321	92.8	871	8,030	93.6	0	0	0.0
小計	65	623	192	1,669	65.8	5,504	57,258	94.2	20	136	5,023.4
福岡県外	0	0	0	0	0.0	1	1	76.0	0	0	0.0
合計	1,688	20,223	4,482	48,029	46.1	134,963	1,641,593	94.4	268	3,029	211.1

※「福岡県外」欄は住所が福岡県外にある方の数値です。

金融機関別業務状況 ー令和4年6月ー

No.1

(単位:百万円)

	保証承諾					保証債務残高			代位弁済		
	当月中		年度累計			当月末			年度累計		
	件数	金額	件数	金額	前年比(%)	件数	金額	前年比(%)	件数	金額	前年比(%)
みずほ銀行	0	0	0	0	0.0	101	1,194	79.3	0	0	0.0
三菱UFJ銀行	0	0	0	0	0.0	88	1,693	88.5	1	6	0.0
三井住友銀行	0	0	0	0	0.0	285	4,212	90.2	0	0	0.0
りそな銀行	0	0	1	4	1.5	131	3,302	93.2	0	0	0.0
都市銀行計	0	0	1	4	0.7	605	10,400	89.4	1	6	22.6
広島銀行	0	0	0	0	0.0	21	312	76.1	0	0	0.0
山口銀行	0	0	0	0	0.0	4	46	91.9	0	0	0.0
百十四銀行	0	0	0	0	0.0	40	921	90.3	0	0	0.0
伊予銀行	0	0	0	0	0.0	25	384	86.3	0	0	0.0
福岡銀行	348	4,388	902	10,482	44.4	28,197	376,483	96.1	42	301	110.0
筑邦銀行	142	1,805	385	4,633	66.5	8,292	107,057	94.1	23	490	319.5
佐賀銀行	35	477	117	1,753	34.9	5,675	87,965	94.4	7	163	645.0
十八親和銀行	5	117	24	378	40.1	987	13,130	92.1	1	8	0.0
肥後銀行	2	23	3	25	156.3	114	1,608	93.0	0	0	0.0
大分銀行	0	0	1	1	0.3	97	1,647	89.7	0	0	0.0
宮崎銀行	0	0	0	0	0.0	2	20	93.5	0	0	0.0
鹿児島銀行	0	0	0	0	0.0	21	236	106.4	1	3	0.0
西日本シティ銀行	531	7,284	1,306	15,494	42.7	43,523	571,453	94.3	96	1,130	296.9
北九州銀行	45	783	115	1,714	51.6	3,480	65,658	92.3	6	113	223.9
地方銀行計	1,108	14,876	2,853	34,480	45.1	90,478	1,226,918	94.7	176	2,208	250.0
みずほ信託銀行	0	0	0	0	0.0	0	0	0.0	0	0	0.0
信託銀行計	0	0	0	0	0.0	0	0	0.0	0	0	0.0
もみじ銀行	0	0	2	16	40.0	26	257	86.2	0	0	0.0
西京銀行	2	29	2	29	24.0	153	2,057	85.7	0	0	0.0
福岡中央銀行	153	1,575	383	3,796	46.4	12,519	130,243	93.1	30	164	85.5
佐賀共栄銀行	2	7	10	150	148.6	331	2,960	100.7	1	1	0.0
長崎銀行	0	0	0	0	0.0	0	0	0.0	0	0	0.0
熊本銀行	3	26	11	114	104.5	234	3,010	91.8	2	17	0.0
豊和銀行	3	64	10	179	212.7	145	2,118	97.8	1	25	37.0
宮崎太陽銀行	0	0	0	0	0.0	6	54	101.0	0	0	0.0
南日本銀行	1	6	4	26	12.5	106	1,450	101.2	0	0	0.0
第二地銀協加盟行計	164	1,706	422	4,309	48.8	13,520	142,148	93.2	34	207	76.7
信金中央金庫	0	0	0	0	0.0	0	0	0.0	0	0	0.0
西中国信用金庫	0	0	0	0	0.0	0	0	0.0	0	0	0.0
福岡信用金庫	35	359	105	892	55.3	2,782	25,965	94.3	3	13	23.6
福岡ひびき信用金庫	141	1,281	394	3,209	50.0	8,480	81,897	95.0	24	264	786.2
大牟田柳川信用金庫	21	169	80	566	46.3	2,405	20,901	94.0	3	39	0.0
筑後信用金庫	51	371	150	1,028	92.0	3,531	24,947	92.8	1	6	12.5
飯塚信用金庫	33	284	89	901	34.3	2,691	25,082	92.9	9	137	1,153.3
田川信用金庫	2	5	13	46	20.8	440	3,340	91.7	2	4	0.0
大川信用金庫	24	327	74	719	89.1	1,992	19,515	93.0	1	1	1.1
遠賀信用金庫	59	581	158	1,170	60.0	3,254	24,570	95.0	7	23	96.2
唐津信用金庫	0	0	0	0	0.0	1	4	0.0	0	0	0.0
佐賀信用金庫	0	0	0	0	0.0	5	40	85.5	0	0	0.0
熊本中央信用金庫	0	0	2	9	450.0	5	13	237.2	0	0	0.0
大分みらい信用金庫	0	0	0	0	0.0	9	73	90.4	0	0	0.0
信用金庫計	366	3,376	1,065	8,541	53.5	25,595	226,346	94.1	50	487	196.7

金融機関別業務状況 ー令和4年6月ー

No.2

(単位:百万円)

	保証承諾					保証債務残高			代位弁済		
	当月中		年度累計			当月末			年度累計		
	件数	金額	件数	金額	前年比(%)	件数	金額	前年比(%)	件数	金額	前年比(%)
横浜幸銀信用組合	1	2	2	7	2.6	135	2,787	96.4	0	0	0.0
朝銀西信用組合	0	0	0	0	0.0	68	583	86.0	1	40	0.0
福岡県医師信用組合	0	0	0	0	0.0	35	710	95.9	0	0	0.0
福岡県信用組合	48	239	134	533	27.3	4,230	28,109	93.5	5	41	636.2
信用組合計	49	241	136	540	23.5	4,468	32,190	93.7	6	81	1,253.5
商工組合中央金庫	1	24	4	151	103.5	258	3,440	82.4	1	40	0.0
農林中央金庫	0	0	0	0	0.0	0	0	0.0	0	0	0.0
日本政策投資銀行	0	0	0	0	0.0	0	0	0.0	0	0	0.0
日本政策金融公庫	0	0	0	0	0.0	1	7	78.9	0	0	0.0
政府系銀行計	1	24	4	151	103.5	259	3,447	82.4	1	40	0.0
九州労働金庫	0	0	0	0	0.0	0	0	0.0	0	0	0.0
労働金庫計	0	0	0	0	0.0	0	0	0.0	0	0	0.0
損害保険ジャパン日本興亜(株)	0	0	0	0	0.0	0	0	0.0	0	0	0.0
保険会社計	0	0	0	0	0.0	0	0	0.0	0	0	0.0
福岡県信用農業協同組合連合会	0	0	0	0	0.0	0	0	0.0	0	0	0.0
粕屋農業協同組合	0	0	0	0	0.0	0	0	0.0	0	0	0.0
福岡市東部農業協同組合	0	0	0	0	0.0	5	74	103.6	0	0	0.0
福岡市農業協同組合	0	0	1	4	0.0	30	56	98.1	0	0	0.0
福岡八女農業協同組合	0	0	0	0	0.0	0	0	0.0	0	0	0.0
北九州農業協同組合	0	0	0	0	0.0	1	1	0.0	0	0	0.0
福岡京築農業協同組合	0	0	0	0	0.0	0	0	0.0	0	0	0.0
農協計	0	0	1	4	0.0	35	130	101.1	0	0	0.0
新生銀行	0	0	0	0	0.0	0	0	0.0	0	0	0.0
あおぞら銀行	0	0	0	0	0.0	0	0	0.0	0	0	0.0
SBJ銀行	0	0	0	0	0.0	2	13	100.0	0	0	0.0
その他	0	0	0	0	0.0	0	0	0.0	0	0	0.0
合計	1,688	20,223	4,482	48,029	46.1	134,963	1,641,593	94.4	268	3,029	211.1

※個々の金額の合計には四捨五入の関係から必ずしも合計値と一致しません。