

MONTHLY DATA MAIL

8

2022
vol.352



CONTENTS ~令和4年7月~

業務概況	1-2
構成比データ	3-4
制度別業務状況	5
地域別業務状況	6
金融機関別業務状況	7-8



福岡県信用保証協会

<https://www.fukuoka-cgc.or.jp/>



業務概況 ー令和4年7月ー

7月中の保証承諾(金額)は、20,709百万円、前年同月比98%となりました。

また、県・市融資制度は、前年同月比91.1%となりました。

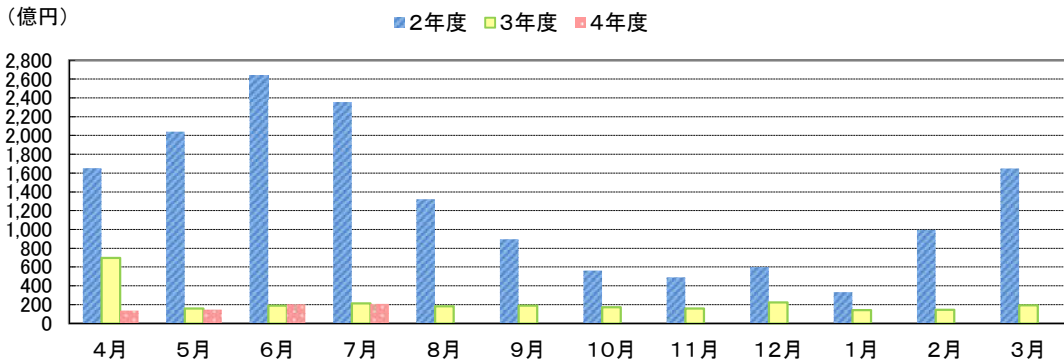
7月(月中)の代位弁済(金額)は、992百万円、前年同月比97.7%となりました。

このうち、建設業が全体の34.5%、製造業が24.1%を占めました。

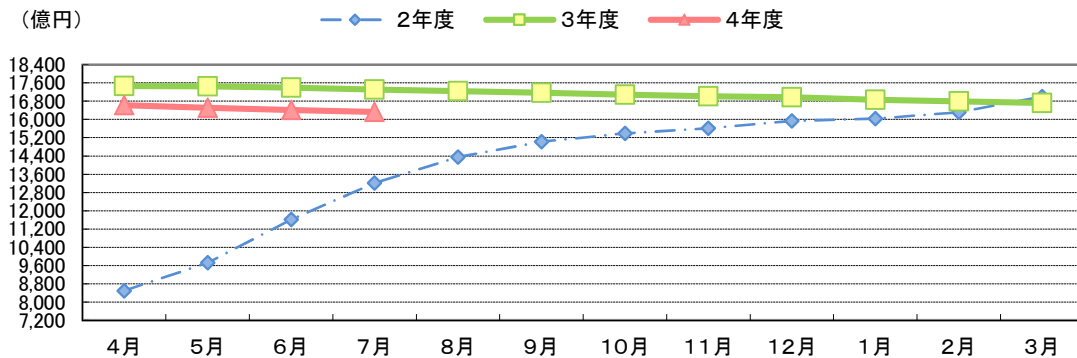
(単位:百万円)

	月 中			年 度 累 計		
	件 数	金 額	前年比(%)	件 数	金 額	前年比(%)
保証申込	1,945	25,704	100.4	7,580	90,581	102.5
保証承諾	1,608	20,709	98.0	6,090	68,737	54.8
保証債務残高	—	—	—	134,804	1,632,350	94.3
代位弁済	64	992	97.7	332	4,021	164.2
管理回収	30	247	116.0	104	814	79.5

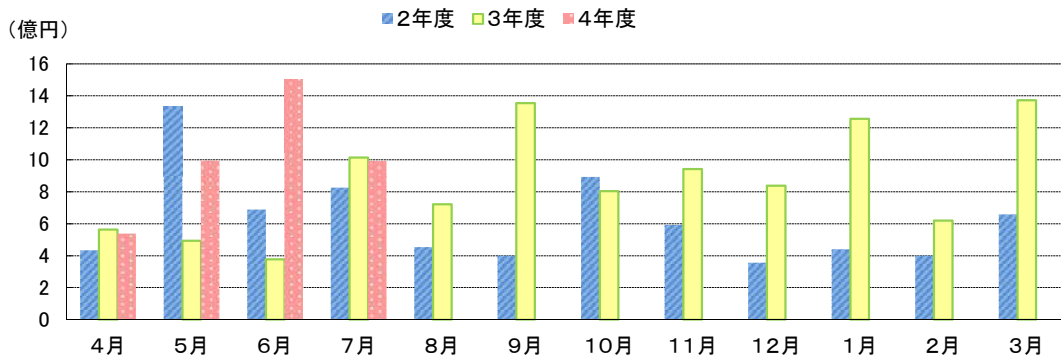
保証承諾の推移



保証債務残高の推移



代位弁済の推移



●部・支所別

(単位:百万円、%)

区分	保証承諾					保証債務残高			代位弁済				
	当月中		年度累計			当月末			当月中		年度累計		
	件数	金額	件数	金額	前年比	件数	金額	前年比	件数	金額	件数	金額	前年比
営業部	405	5,094	1,539	18,416	50.7	36,630	483,747	94.3	26	374	92	1,324	147.8
大濠支所	333	4,619	1,263	14,829	48.9	31,638	382,828	94.8	13	112	77	815	362.9
北九州支所	448	5,463	1,658	18,061	57.0	32,479	400,607	94.5	9	168	76	816	147.1
久留米支所	231	2,755	940	9,428	75.1	18,897	197,483	93.1	11	118	38	493	82.4
筑豊支所	128	2,068	442	5,665	51.1	9,673	110,593	93.9	5	220	30	438	248.0
大牟田支所	63	710	248	2,339	69.0	5,487	57,092	94.0	0	0	19	135	0.0
合計	1,608	20,709	6,090	68,737	54.8	134,804	1,632,350	94.3	64	992	332	4,021	164.2

●資金使途別

(単位:百万円、%)

区分	保証承諾						代位弁済					
	当月中		年度累計			構成比	当月中		年度累計			構成比
	件数	金額	件数	金額	前年比		件数	金額	件数	金額	前年比	
運転資金	1,342	18,619	5,030	59,990	51.0	87.3	58	968	303	3,850	171.9	95.7
設備資金	142	1,207	562	5,094	142.8	7.4	3	14	12	43	33.9	1.1
運転設備	124	882	498	3,653	88.8	5.3	3	10	17	129	154.5	3.2
合計	1,608	20,709	6,090	68,737	54.8	100.0	64	992	332	4,021	164.2	100.0

今月のトピックス

◆新しい福岡県中小企業振興資金融資制度について◆

「緊急経済対策資金」に新型コロナウイルス感染症の影響を受けた中小・小規模事業者の皆さまが金融機関の継続的な伴走支援を受けながら経営改善に取り組む「伴走支援型特別保証制度」を活用した融資制度「福岡県緊急経済対策資金（伴走支援型）」が、令和4年4月からスタートしています。

融資対象者	市町村から以下のいずれかの認定を受け、 経営行動に係る計画を策定 した中小企業者 ①セーフティネット保証4号（売上高20%以上減少） ②セーフティネット保証5号（次のいずれかに該当するもの） （ア） 売上高15%以上減少 （イ） 売上高15%未満減少のものにあっては、最近1か月間に対応する前年同月の売上高が令和2年1月29日時点における直近の決算の月平均売上高と比較して15%以上減少していること ※①は、新型コロナウイルス感染症に係るものに限りま。
融資限度額	6,000万円
融資期間	10年以内（据置期間 2年 以内）
融資利率	1.3%
信用保証料（当初）	0.0% （保証料の一部を県および国が補助）
取扱期間	令和4年4月1日～令和5年3月31日協会受付分まで
担保	必要に応じて徴求
連帯保証人	原則、法人代表者のみ※

※一定の要件を充たす場合、連帯保証人が免除されます。



●最新情報につきましては、当協会ホームページをご覧ください。

福岡県信用保証協会 検索

<https://www.fukuoka-cgc.or.jp/>



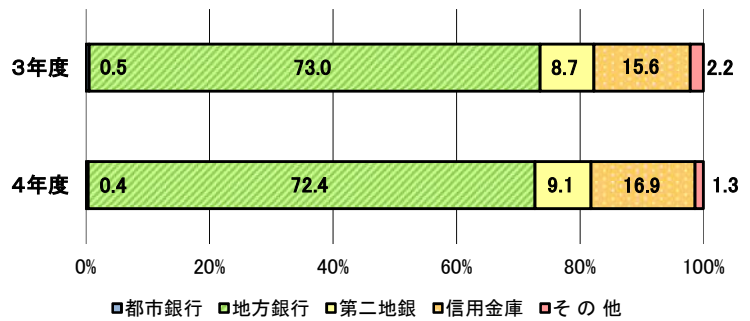
福岡県信用保証協会

【お問い合わせ先】 保証統括部 保証企画課 ☎092-415-2609

構成比データ —令和4年7月— 【保証承諾】

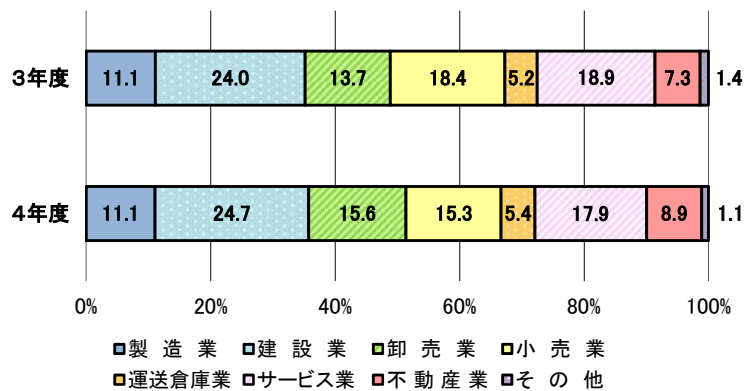
●金融機関群別 (単位:百万円、%)

	令和4年度累計		
	金額	前年比	構成比
都市銀行	254	41.8	0.4
地方銀行	49,736	54.3	72.4
第二地銀	6,229	56.9	9.1
信用金庫	11,594	59.3	16.9
その他	925	34.2	1.3
合計	68,737	54.8	100.0



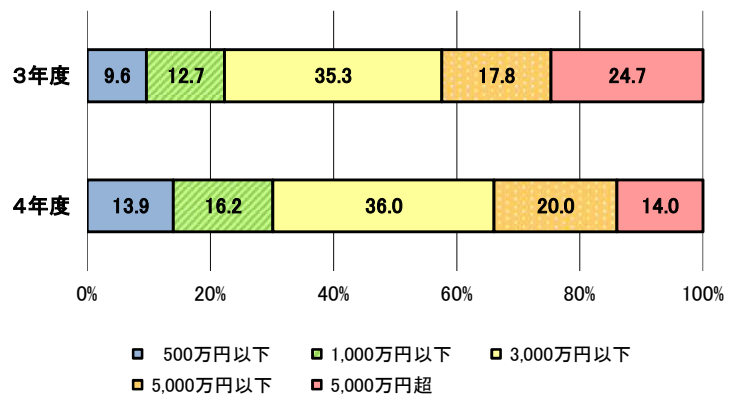
●業種別 (単位:百万円、%)

	令和4年度累計		
	金額	前年比	構成比
製造業	7,605	54.5	11.1
建設業	16,968	56.3	24.7
卸売業	10,746	62.6	15.6
小売業	10,511	45.5	15.3
運送倉庫業	3,736	57.1	5.4
サービス業	12,321	52.0	17.9
不動産業	6,093	67.0	8.9
その他	757	44.0	1.1
合計	68,737	54.8	100.0



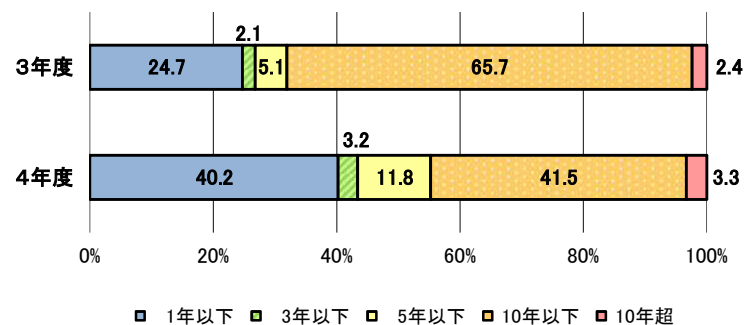
●金額別 (単位:百万円、%)

	令和4年度累計		
	金額	前年比	構成比
500万円以下	9,574	79.7	13.9
1,000万円以下	11,124	69.8	16.2
3,000万円以下	24,722	55.9	36.0
5,000万円以下	13,713	61.5	20.0
5,000万円超	9,604	31.0	14.0
合計	68,737	54.8	100.0



●期間別 (単位:百万円、%)

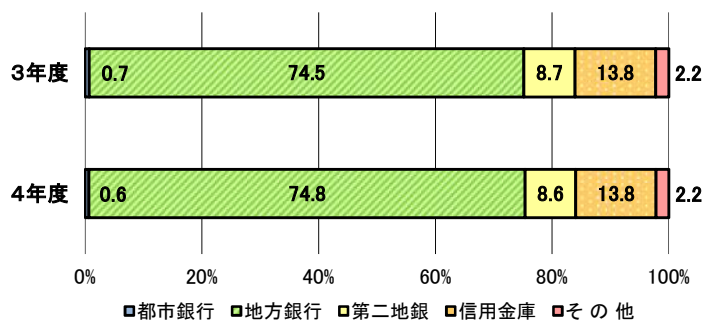
	令和4年度累計		
	金額	前年比	構成比
1年以下	27,658	89.2	40.2
3年以下	2,186	83.6	3.2
5年以下	8,105	126.7	11.8
10年以下	28,524	34.6	41.5
10年超	2,265	76.2	3.3
合計	68,737	54.8	100.0



構成比データ —令和4年7月— 【保証債務残高】

●金融機関群別 (単位:百万円、%)

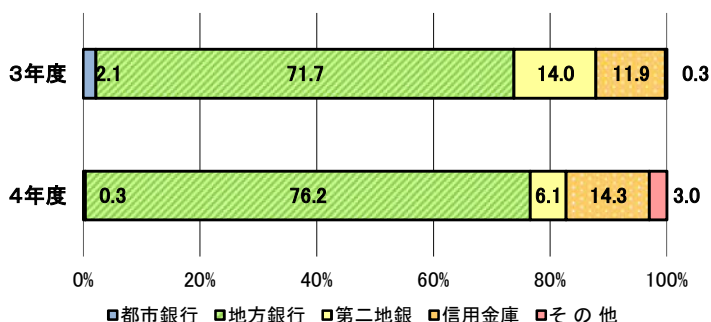
	令和4年度累計		
	金額	前年比	構成比
都市銀行	9,975	85.8	0.6
地方銀行	1,220,746	94.6	74.8
第二地銀	141,142	93.2	8.6
信用金庫	224,942	93.9	13.8
その他	35,546	92.4	2.2
合計	1,632,350	94.3	100.0



構成比データ —令和4年7月— 【代位弁済】

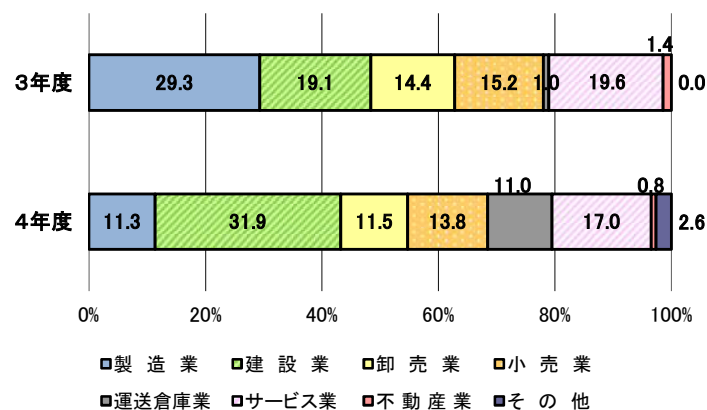
●金融機関群別 (単位:百万円、%)

	令和4年度累計		
	金額	前年比	構成比
都市銀行	13	24.9	0.3
地方銀行	3,066	174.6	76.2
第二地銀	247	71.9	6.1
信用金庫	574	196.9	14.3
その他	121	1,861.8	3.0
合計	4,021	164.2	100.0



●業種別 (単位:百万円、%)

	令和4年度累計		
	金額	前年比	構成比
製造業	456	63.5	11.3
建設業	1,283	274.3	31.9
卸売業	461	130.6	11.5
小売業	554	148.5	13.8
運送倉庫業	444	1,900.9	11.0
サービス業	685	142.5	17.0
不動産業	33	98.0	0.8
その他	106	0.0	2.6
合計	4,021	164.2	100.0



制度別業務状況 ー令和4年7月ー

(単位:百万円)

	保証承諾					保証債務残高			代位弁済		
	当月中		年度累計			当月末			年度累計		
	件数	金額	件数	金額	前年比(%)	件数	金額	前年比(%)	件数	金額	前年比(%)
協会制度	672	12,757	2,447	39,661	108.1	23,015	258,428	89.9	43	549	84.7
一般保証	240	4,213	883	14,182	206.6	11,549	127,800	96.0	22	261	65.0
当貸／カードローン	4	17	16	153	35.2	130	1,884	89.5	1	7	0.0
創業(等)関連	14	44	51	172	98.9	572	1,598	110.6	2	9	1359.4
根保証	38	458	171	1,965	83.3	529	5,909	84.1	0	0	0.0
特定社債保証	0	0	3	88	73.3	98	4,039	85.2	1	32	0.0
ABL保証	3	27	12	114	46.6	52	1,035	94.0	0	0	0.0
経営安定関連保証	1	10	2	25	14.3	178	2,799	79.7	0	0	0.0
全国小口	28	91	91	302	113.5	1,117	2,378	104.5	1	3	96.2
継短BIG・WIDE	163	3,682	633	10,944	54.6	2,488	44,095	72.9	7	145	106.8
新継短	135	3,284	414	8,164	227.4	590	12,195	203.0	0	0	0.0
危機関連	0	0	0	0	0.0	10	463	144.7	0	0	0.0
その他	46	931	171	3,552	146.4	5,702	54,233	83.1	9	93	99.4
福岡県融資制度	348	3,125	1,287	11,790	24.1	63,167	836,009	94.0	161	2,013	234.6
新規創業	29	106	90	354	88.1	921	3,164	142.3	2	3	443.9
小口事業	58	185	179	603	136.7	1,699	3,866	103.5	4	14	41.3
小規模事業者振興	17	121	61	471	232.8	629	3,759	109.5	1	19	200.1
長期経営安定	143	1,360	515	4,864	159.8	8,159	50,372	87.5	37	342	161.4
緊急経済対策	79	1,166	365	4,874	54.1	7,681	129,443	99.8	29	492	184.9
県コ口ナ	0	0	0	0	0.0	43,879	643,872	93.2	87	1,143	361.0
その他	22	187	77	623	140.5	199	1,533	94.9	1	0	2.4
福岡市融資制度	314	2,864	1,275	10,383	33.7	34,549	434,708	96.0	88	1,130	166.8
創業支援	40	146	191	820	99.9	2,072	6,801	124.3	6	16	280.3
小口事業	100	419	429	1,782	132.1	5,325	13,411	103.2	15	38	81.0
商工業振興(一般)	73	1,047	237	3,230	205.3	3,678	30,165	92.0	17	193	100.6
経営安定化	72	859	328	3,375	42.5	5,428	111,083	99.7	15	463	151.7
福コ口ナ	0	0	0	0	0.0	17,771	270,468	94.2	34	410	334.3
その他	29	393	90	1,175	108.3	275	2,780	93.3	1	10	198.2
北九州市融資制度	197	1,663	799	5,877	76.7	9,391	91,503	101.1	32	309	124.5
開業支援	21	83	88	369	110.1	719	2,443	131.2	5	22	1311.0
小規模企業者	55	221	245	885	125.8	2,674	6,308	98.8	8	16	93.5
一般(小口)	24	166	113	792	205.5	1,152	5,516	103.0	4	23	843.5
一般(長期)	13	250	49	1,022	172.6	1,086	12,483	85.3	4	46	43.6
景気対応	75	870	272	2,564	48.2	3,691	64,104	104.1	11	203	169.6
その他	9	74	32	245	75.6	69	648	85.8	0	0	0.0
豊前市融資制度	0	0	1	1	0.0	4	6	141.3	0	0	0.0
中間市融資制度	1	4	2	5	76.7	8	18	79.7	0	0	0.0
久留米市融資制度	66	239	234	843	71.6	3,979	9,859	104.2	8	21	119.7
大川市融資制度	1	5	8	42	367.0	125	467	90.5	0	0	0.0
飯塚市融資制度	0	0	0	0	0.0	229	344	87.1	0	0	0.0
田川市融資制度	0	0	0	0	0.0	6	6	72.6	0	0	0.0
大牟田市融資制度	2	8	8	26	95.6	88	221	102.3	0	0	0.0
柳川市融資制度	7	43	29	110	78.9	243	782	112.9	0	0	0.0
県市融資制度計	936	7,952	3,643	29,076	32.8	111,789	1,373,923	95.2	289	3,472	192.8
合計	1,608	20,709	6,090	68,737	54.8	134,804	1,632,350	94.3	332	4,021	164.2

地域別業務状況 — 令和4年7月 —

(単位:百万円)

	保証承諾					保証債務残高			代位弁済		
	当月中		年度累計			当月末			年度累計		
	件数	金額	件数	金額	前年比(%)	件数	金額	前年比(%)	件数	金額	前年比(%)
福岡市	516	7,502	1,969	24,926	50.4	48,096	638,511	94.7	120	1,566	156.3
筑紫野市	21	212	71	689	55.8	1,868	21,822	94.3	5	15	4,673.9
春日市	26	255	91	685	43.3	2,176	21,514	92.8	3	76	618.0
大野城市	30	379	115	1,334	46.5	2,628	32,504	94.6	6	57	355.7
宗像市	20	133	74	626	63.0	1,608	14,570	95.2	2	2	46.3
太宰府市	11	51	70	625	51.8	1,366	16,025	94.1	3	42	99.8
古賀市	10	101	50	509	43.4	1,241	15,010	94.6	0	0	0.0
福津市	7	77	40	355	46.0	999	9,596	96.0	2	3	66.2
糸島市	28	367	77	862	54.4	1,917	18,784	95.3	11	141	1,736.8
那珂川市	12	98	46	444	64.2	1,395	15,119	95.4	2	21	0.0
糟屋郡	62	621	220	2,406	44.9	5,180	65,522	93.6	13	138	1,990.4
小計	743	9,795	2,823	33,461	50.0	68,474	868,978	94.6	167	2,061	183.9
北九州市	346	4,488	1,313	14,548	54.6	25,940	326,645	94.2	66	738	148.1
行橋市	14	140	52	621	62.9	1,444	18,346	98.6	0	0	0.0
豊前市	10	106	33	305	79.1	500	5,439	95.9	5	23	269.9
中間市	29	225	62	544	94.0	850	8,124	95.1	2	46	1,173.5
遠賀郡	23	235	96	892	61.6	1,984	19,507	96.0	1	1	2.7
京都郡	12	100	61	770	96.7	1,075	14,637	93.6	2	9	65.2
築上郡	10	87	28	245	51.1	488	4,958	96.4	0	0	0.0
小計	444	5,380	1,645	17,926	57.2	32,281	397,656	94.5	76	816	147.1
久留米市	128	1,321	480	4,487	67.8	9,682	97,922	93.1	21	156	52.7
八女市	17	307	89	954	81.0	1,801	20,402	91.9	0	0	0.0
筑後市	18	194	66	498	86.6	1,151	12,461	95.3	5	35	0.0
大川市	11	118	52	522	60.3	1,449	17,341	93.1	0	0	0.0
小郡市	11	85	29	241	36.0	752	7,767	90.5	13	379	105,766.0
うきは市	8	120	37	421	78.0	759	7,306	90.6	0	0	0.0
朝倉市	13	335	55	882	108.8	1,340	14,565	92.0	0	0	0.0
朝倉郡	10	98	39	484	93.7	674	7,329	97.8	0	0	0.0
三井郡	5	94	24	258	169.4	328	3,488	95.2	0	0	0.0
三潴郡	2	7	22	297	85.9	354	3,320	87.9	0	0	0.0
八女郡	9	61	32	243	84.9	502	4,834	93.5	0	0	0.0
小計	232	2,739	925	9,287	74.0	18,792	196,735	93.0	39	570	95.8
直方市	17	347	62	980	59.7	1,401	18,864	92.0	7	220	264,714.9
飯塚市	48	827	167	2,203	50.4	3,741	39,666	93.6	9	75	113.5
田川市	14	202	47	511	45.4	1,073	12,744	93.6	7	114	794.0
宮若市	8	136	20	273	50.6	645	8,223	96.0	3	22	0.0
嘉麻市	8	128	35	459	50.8	744	7,994	95.2	1	2	28.1
鞍手郡	14	221	35	477	66.1	561	6,328	93.7	0	0	0.0
嘉穂郡	2	54	13	143	29.0	233	3,115	92.8	0	0	0.0
田川郡	18	199	66	668	46.3	1,356	15,099	95.6	3	5	8.8
小計	129	2,114	445	5,714	50.9	9,754	112,033	93.9	30	438	248.0
大牟田市	28	327	108	1,007	67.7	2,643	26,647	93.8	12	69	0.0
柳川市	25	259	106	927	64.0	1,989	22,312	94.8	8	67	0.0
みやま市	7	95	38	416	109.3	870	7,988	93.4	0	0	0.0
小計	60	681	252	2,350	70.8	5,502	56,947	94.1	20	136	5,023.4
福岡県外	0	0	0	0	0.0	1	1	75.5	0	0	0.0
合計	1,608	20,709	6,090	68,737	54.8	134,804	1,632,350	94.3	332	4,021	164.2

※「福岡県外」欄は住所が福岡県外にある方の数値です。

金融機関別業務状況 — 令和4年7月 — No.1

(単位:百万円)

	保証承諾					保証債務残高			代位弁済		
	当月中		年度累計			当月末			年度累計		
	件数	金額	件数	金額	前年比(%)	件数	金額	前年比(%)	件数	金額	前年比(%)
みずほ銀行	0	0	0	0	0.0	100	1,165	79.1	1	7	0.0
三菱UFJ銀行	2	40	2	40	44.4	88	1,669	89.0	1	6	0.0
三井住友銀行	2	80	2	80	32.7	276	3,857	81.0	0	0	0.0
りそな銀行	4	130	5	134	50.6	132	3,284	93.5	0	0	0.0
都市銀行計	8	250	9	254	41.8	596	9,975	85.8	2	13	24.9
広島銀行	0	0	0	0	0.0	21	311	76.1	0	0	0.0
山口銀行	0	0	0	0	0.0	4	46	91.9	0	0	0.0
百十四銀行	0	0	0	0	0.0	40	913	91.1	0	0	0.0
伊予銀行	0	0	0	0	0.0	25	379	86.3	0	0	0.0
福岡銀行	357	4,621	1,259	15,104	53.2	28,167	375,118	96.1	58	603	79.6
筑邦銀行	112	1,746	497	6,379	72.1	8,289	106,499	94.1	27	547	325.3
佐賀銀行	30	681	147	2,434	41.3	5,635	87,156	94.2	10	248	266.1
十八親和銀行	11	213	35	591	54.8	982	13,007	91.9	4	74	0.0
肥後銀行	1	4	4	29	181.3	116	1,600	93.9	0	0	0.0
大分銀行	2	24	3	25	12.7	99	1,659	93.3	0	0	0.0
宮崎銀行	0	0	0	0	0.0	2	20	93.4	0	0	0.0
鹿児島銀行	1	20	1	20	0.0	21	254	115.7	1	3	0.0
西日本シティ銀行	487	6,833	1,793	22,327	52.4	43,483	568,604	94.3	118	1,398	203.7
北九州銀行	49	1,114	164	2,828	64.0	3,473	65,180	92.1	8	194	382.1
地方銀行計	1,050	15,256	3,903	49,736	54.3	90,357	1,220,746	94.6	226	3,066	174.6
みずほ信託銀行	0	0	0	0	0.0	0	0	0.0	0	0	0.0
信託銀行計	0	0	0	0	0.0	0	0	0.0	0	0	0.0
もみじ銀行	1	3	3	19	47.5	26	257	87.5	0	0	0.0
西京銀行	0	0	2	29	24.0	151	2,035	85.5	0	0	0.0
福岡中央銀行	142	1,761	525	5,557	55.0	12,465	129,337	93.1	35	204	76.8
佐賀共栄銀行	6	71	16	220	207.4	336	3,016	102.7	1	1	0.0
長崎銀行	0	0	0	0	0.0	0	0	0.0	0	0	0.0
熊本銀行	3	80	14	193	95.0	232	2,887	88.7	2	17	0.0
豊和銀行	1	3	11	182	140.9	145	2,106	97.3	1	25	37.0
宮崎太陽銀行	0	0	0	0	0.0	6	53	89.9	0	0	0.0
南日本銀行	1	3	5	29	13.0	106	1,451	100.7	0	0	0.0
第二地銀協加盟行計	154	1,920	576	6,229	56.9	13,467	141,142	93.2	39	247	71.9
信金中央金庫	0	0	0	0	0.0	0	0	0.0	0	0	0.0
西中国信用金庫	0	0	0	0	0.0	0	0	0.0	0	0	0.0
福岡信用金庫	31	325	136	1,217	61.8	2,785	25,758	93.8	6	27	51.4
福岡ひびき信用金庫	145	1,468	539	4,677	58.6	8,489	81,412	94.8	27	315	798.2
大牟田柳川信用金庫	25	149	105	715	48.3	2,402	20,703	93.5	4	55	0.0
筑後信用金庫	46	329	196	1,358	96.5	3,526	24,787	92.9	2	10	20.7
飯塚信用金庫	21	275	110	1,176	40.1	2,699	24,938	92.0	9	137	725.3
田川信用金庫	5	6	18	52	21.8	442	3,313	91.3	2	4	0.0
大川信用金庫	23	218	97	937	87.2	1,984	19,376	93.1	1	1	1.0
遠賀信用金庫	52	283	210	1,453	58.8	3,258	24,526	95.2	7	23	57.1
唐津信用金庫	0	0	0	0	0.0	1	4	0.0	0	0	0.0
佐賀信用金庫	0	0	0	0	0.0	5	40	85.5	0	0	0.0
熊本中央信用金庫	0	0	2	9	450.0	5	13	240.9	0	0	0.0
大分みらい信用金庫	0	0	0	0	0.0	9	72	90.4	0	0	0.0
信用金庫計	348	3,053	1,413	11,594	59.3	25,605	224,942	93.9	58	574	196.9

金融機関別業務状況 ー令和4年7月ー

No.2

(単位:百万円)

	保証承諾					保証債務残高			代位弁済		
	当月中		年度累計			当月末			年度累計		
	件数	金額	件数	金額	前年比(%)	件数	金額	前年比(%)	件数	金額	前年比(%)
横浜幸銀信用組合	0	0	2	7	2.5	135	2,776	96.1	0	0	0.0
朝銀西信用組合	0	0	0	0	0.0	68	580	86.0	1	40	0.0
福岡県医師信用組合	0	0	0	0	0.0	35	707	95.8	0	0	0.0
福岡県信用組合	45	206	179	739	34.7	4,248	27,977	93.4	5	41	636.2
信用組合計	45	206	181	746	30.2	4,486	32,041	93.6	6	81	1,253.5
商工組合中央金庫	3	24	7	175	80.2	254	3,356	82.1	1	40	0.0
農林中央金庫	0	0	0	0	0.0	0	0	0.0	0	0	0.0
日本政策投資銀行	0	0	0	0	0.0	0	0	0.0	0	0	0.0
日本政策金融公庫	0	0	0	0	0.0	1	7	78.1	0	0	0.0
政府系銀行計	3	24	7	175	80.2	255	3,363	82.1	1	40	0.0
九州労働金庫	0	0	0	0	0.0	0	0	0.0	0	0	0.0
労働金庫計	0	0	0	0	0.0	0	0	0.0	0	0	0.0
損害保険ジャパン日本興亜(株)	0	0	0	0	0.0	0	0	0.0	0	0	0.0
保険会社計	0	0	0	0	0.0	0	0	0.0	0	0	0.0
福岡県信用農業協同組合連合会	0	0	0	0	0.0	0	0	0.0	0	0	0.0
粕屋農業協同組合	0	0	0	0	0.0	0	0	0.0	0	0	0.0
福岡市東部農業協同組合	0	0	0	0	0.0	5	73	103.6	0	0	0.0
福岡市農業協同組合	0	0	1	4	0.0	30	55	97.9	0	0	0.0
福岡八女農業協同組合	0	0	0	0	0.0	0	0	0.0	0	0	0.0
北九州農業協同組合	0	0	0	0	0.0	1	1	0.0	0	0	0.0
福岡京築農業協同組合	0	0	0	0	0.0	0	0	0.0	0	0	0.0
農協計	0	0	1	4	36.9	35	128	101.1	0	0	0.0
新生銀行	0	0	0	0	0.0	0	0	0.0	0	0	0.0
あおぞら銀行	0	0	0	0	0.0	0	0	0.0	0	0	0.0
SBJ銀行	0	0	0	0	0.0	2	13	100.0	0	0	0.0
その他	0	0	0	0	0.0	0	0	0.0	0	0	0.0
合計	1,608	20,709	6,090	68,737	54.8	134,804	1,632,350	94.3	332	4,021	164.2

※個々の金額の合計には四捨五入の関係から必ずしも合計値と一致しません。