

MONTHLY DATA MAIL

9

2022
vol.353



CONTENTS ~令和4年8月~

業務概況	1-2
構成比データ	3-4
制度別業務状況	5
地域別業務状況	6
金融機関別業務状況	7-8



福岡県信用保証協会

<https://www.fukuoka-cgc.or.jp/>



業務概況 ー令和4年8月ー

8月中の保証承諾(金額)は、19,381百万円、前年同月比105.8%となりました。

また、県・市融資制度は、前年同月比93.3%となりました。

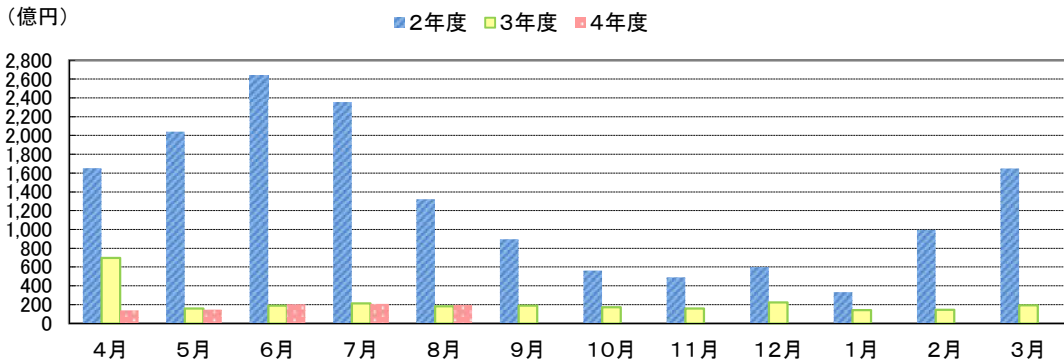
8月(月中)の代位弁済(金額)は、790百万円、前年同月比109.5%となりました。

このうち、製造業が全体の29.7%、建設業が18.4%を占めました。

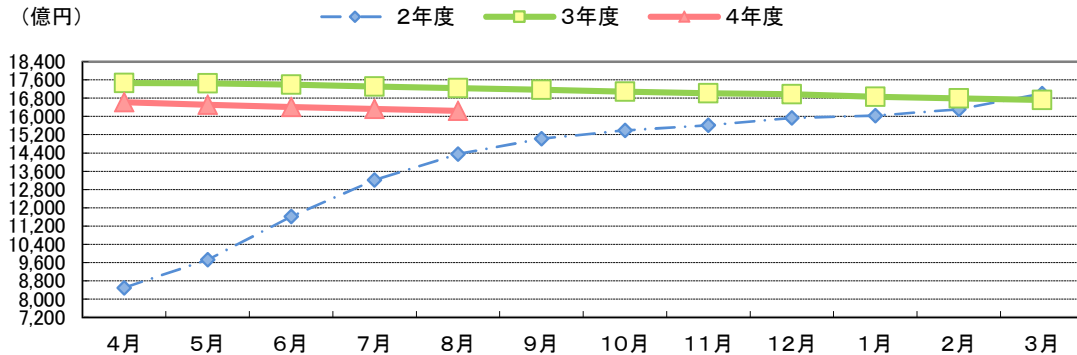
(単位:百万円)

	月 中			年 度 累 計		
	件 数	金 額	前年比(%)	件 数	金 額	前年比(%)
保証申込	1,928	23,914	100.9	9,508	114,495	102.2
保証承諾	1,576	19,381	105.8	7,666	88,118	61.3
保証債務残高	—	—	—	134,695	1,624,673	94.3
代位弁済	87	790	109.5	419	4,812	151.7
管理回収	26	241	104.9	130	1,055	84.2

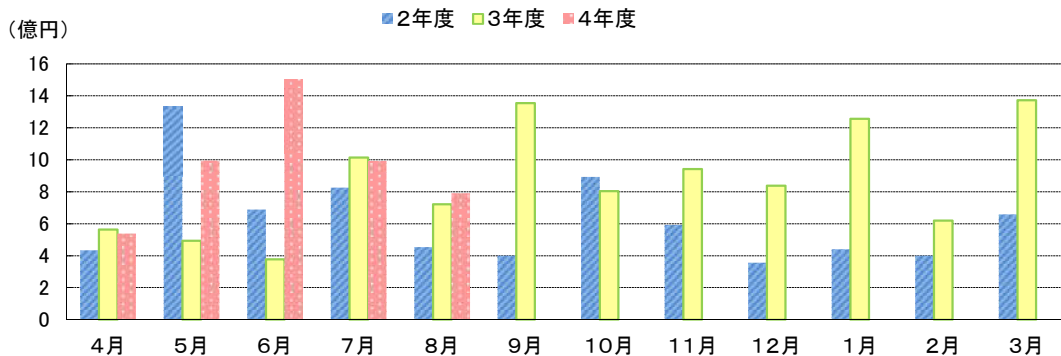
保証承諾の推移



保証債務残高の推移



代位弁済の推移



●部・支所別

(単位:百万円、%)

区分	保証承諾					保証債務残高			代位弁済				
	当月中		年度累計			当月末			当月中		年度累計		
	件数	金額	件数	金額	前年比	件数	金額	前年比	件数	金額	件数	金額	前年比
営業部	409	5,618	1,948	24,035	58.9	36,593	481,925	94.4	27	272	119	1,596	144.9
大濠支所	320	3,675	1,583	18,504	54.4	31,595	381,011	94.7	15	90	92	905	326.7
北九州支所	457	5,296	2,115	23,356	63.4	32,469	398,505	94.4	32	365	108	1,181	153.2
久留米支所	222	2,737	1,162	12,165	78.8	18,869	196,228	93.0	8	49	46	542	64.5
筑豊支所	105	1,350	547	7,015	56.1	9,689	110,291	94.1	5	15	35	453	248.7
大牟田支所	63	705	311	3,044	74.2	5,480	56,712	93.7	0	0	19	135	0.0
合計	1,576	19,381	7,666	88,118	61.3	134,695	1,624,673	94.3	87	790	419	4,812	151.7

●資金使途別

(単位:百万円、%)

区分	保証承諾						代位弁済					
	当月中		年度累計			構成比	当月中		年度累計			構成比
	件数	金額	件数	金額	前年比		件数	金額	件数	金額	前年比	
運転資金	1,309	16,869	6,339	76,859	57.4	87.2	79	764	382	4,614	157.1	95.9
設備資金	138	1,437	700	6,532	137.1	7.4	1	1	13	44	30.4	0.9
運転設備	129	1,075	627	4,728	91.7	5.4	7	26	24	154	170.9	3.2
合計	1,576	19,381	7,666	88,118	61.3	100.0	87	790	419	4,812	151.7	100.0

今月のトピックス

◆新しい福岡県中小企業振興資金融資制度について◆

「緊急経済対策資金」に新型コロナウイルス感染症の影響を受けた中小・小規模事業者の皆さまが金融機関の継続的な伴走支援を受けながら経営改善に取り組む「伴走支援型特別保証制度」を活用した融資制度「福岡県緊急経済対策資金（伴走支援型）」が、令和4年4月からスタートしています。

融資対象者	市町村から以下のいずれかの認定を受け、 経営行動に係る計画を策定 した中小企業者 ①セーフティネット保証4号（売上高20%以上減少） ②セーフティネット保証5号（次のいずれかに該当するもの） （ア） 売上高15%以上減少 （イ） 売上高15%未満減少のものにあつては、最近1か月間に対応する前年同月の売上高が令和2年1月29日時点における直近の決算の月平均売上高と比較して15%以上減少していること ※①は、新型コロナウイルス感染症に係るものに限ります。
融資限度額	6,000万円
融資期間	10年以内（据置期間 2年 以内）
融資利率	1.3%
信用保証料（当初）	0.0% （保証料の一部を県および国が補助）
取扱期間	令和4年4月1日～令和5年3月31日協会受付分まで
担保	必要に応じて徴求
連帯保証人	原則、法人代表者のみ※

※一定の要件を満たす場合、連帯保証人が免除されます。

●最新情報につきましては、当協会ホームページをご覧ください。

福岡県信用保証協会 

<https://www.fukuoka-cgc.or.jp/>



福岡県信用保証協会

【お問い合わせ先】

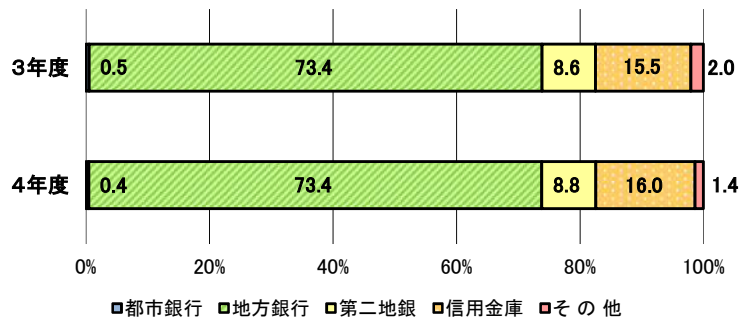
保証統括部 保証企画課

☎092-415-2609

構成比データ —令和4年8月— 【保証承諾】

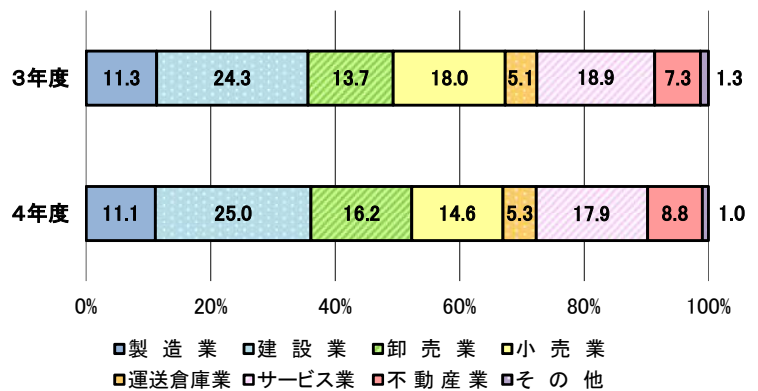
●金融機関群別 (単位:百万円、%)

	令和4年度累計		
	金額	前年比	構成比
都市銀行	389	51.0	0.4
地方銀行	64,653	61.3	73.4
第二地銀	7,726	62.2	8.8
信用金庫	14,138	63.7	16.0
その他	1,213	41.8	1.4
合計	88,118	61.3	100.0



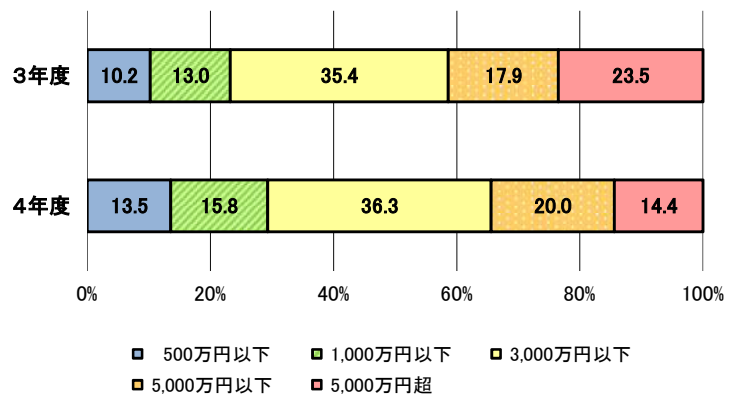
●業種別 (単位:百万円、%)

	令和4年度累計		
	金額	前年比	構成比
製造業	9,804	60.2	11.1
建設業	22,033	63.1	25.0
卸売業	14,263	72.4	16.2
小売業	12,902	49.9	14.6
運送倉庫業	4,693	63.9	5.3
サービス業	15,772	57.9	17.9
不動産業	7,780	73.8	8.8
その他	871	46.3	1.0
合計	88,118	61.3	100.0



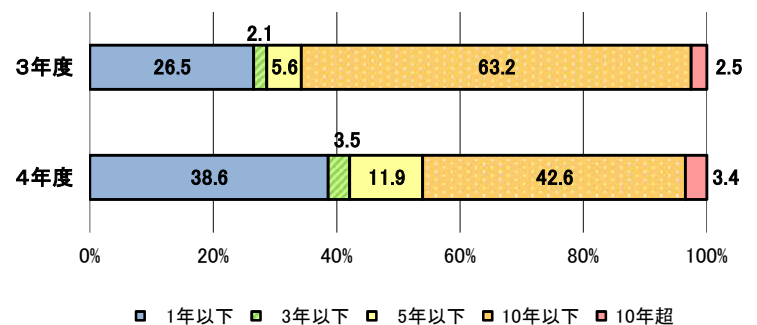
●金額別 (単位:百万円、%)

	令和4年度累計		
	金額	前年比	構成比
500万円以下	11,921	81.4	13.5
1,000万円以下	13,891	74.3	15.8
3,000万円以下	31,967	62.8	36.3
5,000万円以下	17,638	68.7	20.0
5,000万円超	12,701	37.6	14.4
合計	88,118	61.3	100.0



●期間別 (単位:百万円、%)

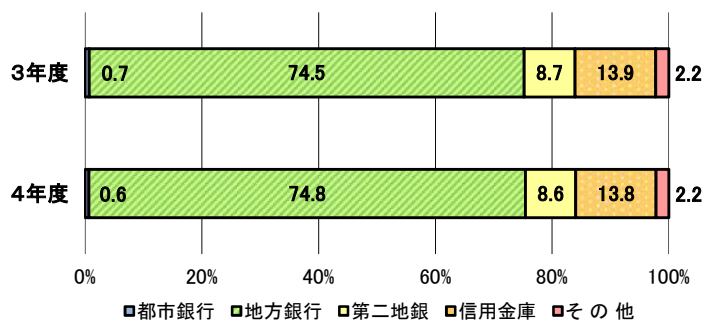
	令和4年度累計		
	金額	前年比	構成比
1年以下	34,022	89.2	38.6
3年以下	3,077	100.0	3.5
5年以下	10,451	130.2	11.9
10年以下	37,540	41.3	42.6
10年超	3,029	83.9	3.4
合計	88,118	61.3	100.0



構成比データ —令和4年8月— 【保証債務残高】

●金融機関群別 (単位:百万円、%)

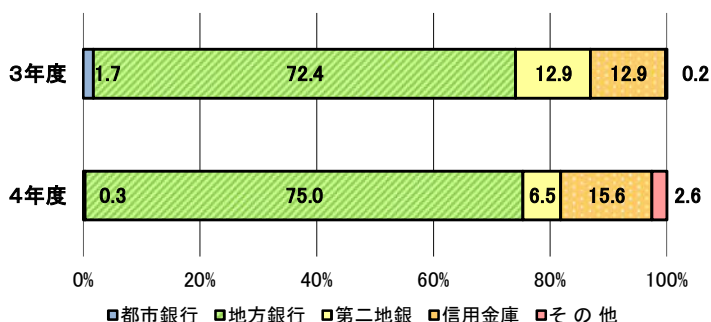
	令和4年度累計		
	金額	前年比	構成比
都市銀行	9,817	85.4	0.6
地方銀行	1,215,620	94.6	74.8
第二地銀	140,345	93.2	8.6
信用金庫	223,525	93.6	13.8
その他	35,365	92.6	2.2
合計	1,624,673	94.3	100.0



構成比データ —令和4年8月— 【代位弁済】

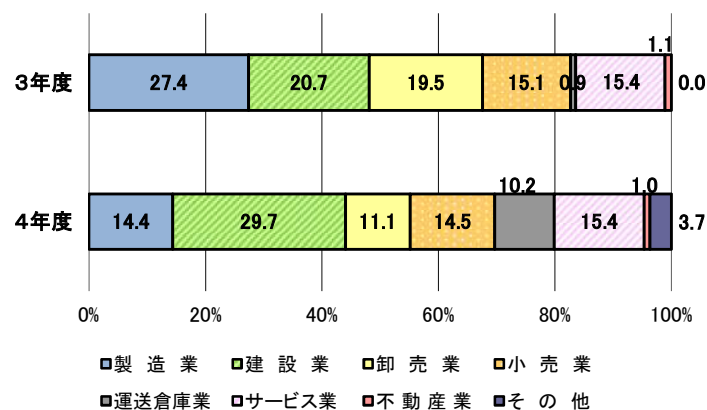
●金融機関群別 (単位:百万円、%)

	令和4年度累計		
	金額	前年比	構成比
都市銀行	13	24.1	0.3
地方銀行	3,611	157.3	75.0
第二地銀	313	76.8	6.5
信用金庫	752	184.3	15.6
その他	123	1,891.7	2.6
合計	4,812	151.7	100.0



●業種別 (単位:百万円、%)

	令和4年度累計		
	金額	前年比	構成比
製造業	691	79.5	14.4
建設業	1,428	217.6	29.7
卸売業	536	86.8	11.1
小売業	699	145.6	14.5
運送倉庫業	491	1,788.3	10.2
サービス業	743	152.6	15.4
不動産業	46	135.9	1.0
その他	178	0.0	3.7
合計	4,812	151.7	100.0



制度別業務状況 ー令和4年8月ー

(単位:百万円)

	保証承諾					保証債務残高			代位弁済		
	当月中		年度累計			当月末			年度累計		
	件数	金額	件数	金額	前年比(%)	件数	金額	前年比(%)	件数	金額	前年比(%)
協会制度	592	10,763	3,039	50,424	110.2	22,878	257,589	90.6	53	597	77.5
一般保証	252	4,861	1,135	19,043	202.8	11,566	128,964	97.4	25	272	57.1
当貸／カードローン	5	65	21	218	38.4	127	1,849	87.3	1	7	0.0
創業(等)関連	9	29	60	201	88.9	578	1,593	108.8	3	10	1556.3
根保証	36	521	207	2,485	86.9	527	5,901	85.8	0	0	0.0
特定社債保証	4	304	7	392	213.0	95	3,819	81.3	1	32	0.0
ABL保証	7	171	19	285	77.7	52	1,034	93.9	0	0	0.0
経営安定関連保証	1	3	3	28	9.7	176	2,680	76.7	0	0	0.0
全国小口	25	86	116	389	107.3	1,120	2,384	105.4	2	5	54.2
継短BIG・WIDE	108	2,033	741	12,977	53.7	2,335	41,767	70.7	9	171	102.7
新継短	94	1,922	508	10,086	236.2	648	13,552	216.5	0	0	0.0
危機関連	0	0	0	0	0.0	9	420	131.2	0	0	0.0
その他	51	768	222	4,321	140.7	5,645	53,625	83.3	12	101	106.8
福岡県融資制度	351	3,603	1,638	15,393	28.9	63,113	831,363	93.9	196	2,368	185.1
新規創業	27	112	117	467	86.5	939	3,221	141.4	3	7	1005.5
小口事業	64	245	243	849	161.0	1,726	3,961	107.0	4	14	37.7
小規模事業者振興	20	121	81	592	202.1	643	3,835	111.4	1	19	200.1
長期経営安定	132	1,459	647	6,323	151.6	8,132	50,488	88.7	42	398	117.0
緊急経済対策	89	1,524	454	6,398	54.3	7,665	128,791	99.0	33	546	149.4
県コ口ナ	0	0	0	0	0.0	43,801	639,478	93.1	111	1,376	271.4
その他	19	141	96	765	121.7	207	1,589	93.4	2	9	46.8
福岡市融資制度	319	2,702	1,594	13,085	39.3	34,539	432,405	95.8	116	1,392	178.4
創業支援	40	170	231	990	93.2	2,091	6,827	122.0	10	32	468.1
小口事業	125	480	554	2,262	128.7	5,341	13,448	103.4	19	47	81.6
商工業振興(一般)	48	896	285	4,127	201.3	3,662	29,966	92.4	21	210	89.3
経営安定化	84	935	412	4,310	47.6	5,431	110,701	99.3	18	506	144.4
福コ口ナ	0	0	0	0	0.0	17,729	268,532	94.0	46	582	467.9
その他	22	221	112	1,397	104.1	285	2,930	98.7	2	13	268.1
北九州市融資制度	241	2,030	1,040	7,907	82.1	9,455	91,556	100.4	45	434	134.0
開業支援	27	142	115	511	128.4	738	2,533	133.8	6	24	1478.1
小規模企業者	58	168	303	1,053	118.7	2,670	6,299	99.2	9	16	75.1
一般(小口)	22	135	135	927	184.8	1,146	5,446	101.6	5	33	1230.7
一般(長期)	13	249	62	1,271	163.3	1,080	12,372	85.5	6	58	45.6
景気対応	115	1,301	387	3,864	58.9	3,752	64,246	103.0	19	301	179.7
その他	6	36	38	280	55.4	69	659	84.0	0	0	0.0
豊前市融資制度	0	0	1	1	50.0	4	6	140.1	0	0	0.0
中間市融資制度	2	2	4	7	110.0	10	22	102.3	0	0	0.0
久留米市融資制度	56	202	290	1,045	70.4	4,001	9,898	103.3	9	22	122.9
大川市融資制度	2	9	10	51	201.6	124	461	89.2	0	0	0.0
飯塚市融資制度	0	0	0	0	0.0	228	338	86.6	0	0	0.0
田川市融資制度	0	0	0	0	0.0	6	6	73.1	0	0	0.0
大牟田市融資制度	3	5	11	31	83.5	90	221	104.6	0	0	0.0
柳川市融資制度	10	64	39	174	102.6	247	809	117.9	0	0	0.0
県市融資制度計	984	8,618	4,627	37,694	38.5	111,817	1,367,085	95.0	366	4,215	175.6
合計	1,576	19,381	7,666	88,118	61.3	134,695	1,624,673	94.3	419	4,812	151.7

地域別業務状況 — 令和4年8月 —

(単位:百万円)

	保証承諾					保証債務残高			代位弁済		
	当月中		年度累計			当月末			年度累計		
	件数	金額	件数	金額	前年比(%)	件数	金額	前年比(%)	件数	金額	前年比(%)
福岡市	497	6,472	2,466	31,398	56.7	48,008	635,695	94.6	155	1,942	165.5
筑紫野市	24	302	95	992	72.9	1,877	21,763	94.6	5	15	4,673.9
春日市	18	146	109	831	46.3	2,173	21,325	92.4	6	97	786.7
大野城市	35	385	150	1,719	53.0	2,635	32,434	95.1	6	57	355.7
宗像市	19	199	93	825	64.0	1,612	14,558	95.4	2	2	46.3
太宰府市	10	99	80	723	54.4	1,365	15,879	94.0	4	45	106.9
古賀市	9	101	59	610	47.3	1,239	14,924	94.9	0	0	0.0
福津市	9	142	49	497	59.8	999	9,568	96.1	3	6	161.9
糸島市	27	201	104	1,063	57.1	1,920	18,789	95.5	11	141	1,736.8
那珂川市	15	133	61	577	69.2	1,387	15,027	95.2	6	46	0.0
糟屋郡	70	1,167	290	3,574	58.8	5,183	65,334	93.8	14	139	283.7
小計	733	9,348	3,556	42,809	56.8	68,398	865,296	94.6	212	2,491	186.1
北九州市	368	4,329	1,681	18,877	61.2	25,939	324,978	94.0	90	1,001	149.4
行橋市	20	285	72	906	72.0	1,447	18,251	97.8	0	0	0.0
豊前市	6	59	39	364	72.6	501	5,393	95.7	5	23	269.9
中間市	11	51	73	595	89.7	852	8,100	95.7	5	53	75.7
遠賀郡	26	313	122	1,206	72.4	1,975	19,462	96.2	3	23	48.4
京都郡	10	91	71	860	104.1	1,070	14,576	93.9	2	9	57.5
築上郡	10	43	38	288	54.8	487	4,914	96.4	1	8	0.0
小計	451	5,171	2,096	23,097	63.7	32,271	395,676	94.3	106	1,116	137.6
久留米市	111	1,353	591	5,840	71.3	9,690	97,366	93.0	23	169	36.7
八女市	21	235	110	1,189	87.2	1,793	20,198	91.5	3	23	124.8
筑後市	11	95	77	593	80.1	1,152	12,397	95.2	5	35	0.0
大川市	17	225	69	746	63.7	1,447	17,263	93.0	0	0	0.0
小郡市	12	111	41	353	50.2	755	7,760	91.3	13	379	105,766.0
うきは市	8	180	45	601	98.4	753	7,189	90.0	0	0	0.0
朝倉市	16	195	71	1,078	92.3	1,327	14,446	92.2	0	0	0.0
朝倉郡	6	93	45	577	99.0	671	7,315	98.4	2	9	219.4
三井郡	6	91	30	349	165.7	324	3,459	95.6	0	0	0.0
三潴郡	7	92	29	389	107.2	353	3,282	87.9	0	0	0.0
八女郡	4	15	36	258	84.0	499	4,800	93.7	0	0	0.0
小計	219	2,684	1,144	11,971	77.7	18,764	195,474	92.9	46	616	73.6
直方市	23	334	85	1,314	71.4	1,404	18,743	91.9	7	220	264,714.9
飯塚市	28	421	195	2,624	53.9	3,749	39,529	93.7	9	75	104.7
田川市	23	222	70	734	55.7	1,072	12,605	93.5	7	114	794.0
宮若市	7	62	27	334	53.1	643	8,200	96.2	5	32	0.0
嘉麻市	5	72	40	531	48.2	745	7,966	94.8	2	4	52.1
鞍手郡	3	63	38	540	71.3	561	6,347	94.7	0	0	0.0
嘉穂郡	4	54	17	197	36.7	235	3,116	92.3	0	0	0.0
田川郡	17	247	83	915	55.9	1,358	15,161	96.5	5	8	13.4
小計	110	1,474	555	7,187	56.7	9,767	111,668	94.0	35	453	248.7
大牟田市	28	300	136	1,307	71.9	2,635	26,348	93.2	12	69	0.0
柳川市	30	369	136	1,295	73.7	1,993	22,307	95.0	8	67	0.0
みやま市	5	36	43	452	95.9	866	7,905	92.6	0	0	0.0
小計	63	705	315	3,055	75.5	5,494	56,560	93.8	20	136	5,023.4
福岡県外	0	0	0	0	0.0	1	1	75.0	0	0	0.0
合計	1,576	19,381	7,666	88,118	61.3	134,695	1,624,673	94.3	419	4,812	151.7

※「福岡県外」欄は住所が福岡県外にある方の数値です。

金融機関別業務状況 ー令和4年8月ー

No.1

(単位:百万円)

	保証承諾					保証債務残高			代位弁済		
	当月中		年度累計			当月末			年度累計		
	件数	金額	件数	金額	前年比(%)	件数	金額	前年比(%)	件数	金額	前年比(%)
みずほ銀行	1	5	1	5	38.5	97	1,137	78.7	1	7	0.0
三菱UFJ銀行	1	10	3	50	55.6	85	1,676	90.0	1	6	0.0
三井住友銀行	1	20	3	100	31.7	268	3,738	79.5	0	0	0.0
りそな銀行	2	100	7	234	67.8	132	3,267	93.8	0	0	0.0
都市銀行計	5	135	14	389	51.0	582	9,817	85.4	2	13	24.1
広島銀行	0	0	0	0	0.0	21	310	76.1	0	0	0.0
山口銀行	0	0	0	0	0.0	4	45	91.8	0	0	0.0
百十四銀行	0	0	0	0	0.0	39	903	90.7	0	0	0.0
伊予銀行	0	0	0	0	0.0	25	372	86.1	0	0	0.0
福岡銀行	364	4,953	1,623	20,057	59.8	28,160	373,664	95.8	74	668	77.8
筑邦銀行	106	1,489	603	7,868	75.7	8,279	106,057	94.2	28	577	272.4
佐賀銀行	48	587	195	3,021	44.8	5,608	86,690	94.1	12	251	248.1
十八親和銀行	13	192	48	782	61.1	978	12,864	91.5	5	85	420.6
肥後銀行	0	0	4	29	181.3	116	1,584	94.0	0	0	0.0
大分銀行	1	3	4	28	14.2	100	1,649	93.3	0	0	0.0
宮崎銀行	0	0	0	0	0.0	2	20	93.4	0	0	0.0
鹿児島銀行	0	0	1	20	0.0	21	252	115.8	1	3	0.0
西日本シティ銀行	496	6,912	2,289	29,239	60.9	43,479	566,357	94.4	154	1,833	177.5
北九州銀行	40	782	204	3,610	70.4	3,444	64,851	92.1	8	194	271.5
地方銀行計	1,068	14,917	4,971	64,653	61.3	90,276	1,215,620	94.6	282	3,611	157.3
みずほ信託銀行	0	0	0	0	0.0	0	0	0.0	0	0	0.0
信託銀行計	0	0	0	0	0.0	0	0	0.0	0	0	0.0
もみじ銀行	0	0	3	19	47.5	26	254	87.4	0	0	0.0
西京銀行	0	0	2	29	19.6	150	2,039	88.1	1	1	5.6
福岡中央銀行	125	1,396	650	6,953	60.3	12,448	128,670	93.1	43	269	81.7
佐賀共栄銀行	6	51	22	271	233.5	336	2,951	100.9	1	1	0.0
長崎銀行	0	0	0	0	0.0	0	0	0.0	0	0	0.0
熊本銀行	0	0	14	193	89.3	232	2,844	87.9	2	17	0.0
豊和銀行	1	10	12	192	121.7	145	2,089	99.5	1	25	37.0
宮崎太陽銀行	0	0	0	0	0.0	6	53	89.5	0	0	0.0
南日本銀行	2	40	7	69	31.0	106	1,445	99.8	0	0	0.0
第二地銀協加盟行計	134	1,497	710	7,726	62.2	13,449	140,345	93.2	48	313	76.8
信金中央金庫	0	0	0	0	0.0	0	0	0.0	0	0	0.0
西中国信用金庫	0	0	0	0	0.0	0	0	0.0	0	0	0.0
福岡信用金庫	34	252	170	1,469	68.4	2,776	25,644	93.9	7	29	52.0
福岡ひびき信用金庫	132	999	671	5,677	64.0	8,505	81,030	94.5	40	407	849.4
大牟田柳川信用金庫	23	239	128	954	53.3	2,403	20,573	93.2	4	55	0.0
筑後信用金庫	33	217	229	1,575	94.5	3,525	24,565	92.4	2	10	12.1
飯塚信用金庫	24	257	134	1,433	45.1	2,705	24,845	92.2	10	139	734.2
田川信用金庫	6	14	24	65	24.7	446	3,290	93.4	4	7	0.0
大川信用金庫	26	239	123	1,176	80.5	1,980	19,168	92.7	2	14	9.4
遠賀信用金庫	54	327	264	1,779	63.1	3,250	24,291	94.3	9	83	141.2
唐津信用金庫	0	0	0	0	0.0	1	4	0.0	0	0	0.0
佐賀信用金庫	0	0	0	0	0.0	5	39	85.2	0	0	0.0
熊本中央信用金庫	0	0	2	9	450.0	5	12	244.7	0	0	0.0
大分みらい信用金庫	0	0	0	0	0.0	7	64	80.4	1	8	0.0
信用金庫計	332	2,544	1,745	14,138	63.7	25,608	223,525	93.6	79	752	184.3

金融機関別業務状況 ー令和4年8月ー

No.2

(単位:百万円)

	保証承諾					保証債務残高			代位弁済		
	当月中		年度累計			当月末			年度累計		
	件数	金額	件数	金額	前年比(%)	件数	金額	前年比(%)	件数	金額	前年比(%)
横浜幸銀信用組合	1	100	3	107	38.4	135	2,762	96.2	0	0	0.0
朝銀西信用組合	0	0	0	0	0.0	68	577	85.9	1	40	0.0
福岡県医師信用組合	0	0	0	0	0.0	35	705	95.7	0	0	0.0
福岡県信用組合	36	188	215	927	40.6	4,255	27,861	93.7	6	43	666.0
信用組合計	37	288	218	1,034	38.9	4,493	31,905	93.8	7	83	1,283.4
商工組合中央金庫	0	0	7	175	76.1	249	3,313	82.6	1	40	0.0
農林中央金庫	0	0	0	0	0.0	0	0	0.0	0	0	0.0
日本政策投資銀行	0	0	0	0	0.0	0	0	0.0	0	0	0.0
日本政策金融公庫	0	0	0	0	0.0	1	7	77.2	0	0	0.0
政府系銀行計	0	0	7	175	76.1	250	3,320	82.6	1	40	0.0
九州労働金庫	0	0	0	0	0.0	0	0	0.0	0	0	0.0
労働金庫計	0	0	0	0	0.0	0	0	0.0	0	0	0.0
損害保険ジャパン日本興亜(株)	0	0	0	0	0.0	0	0	0.0	0	0	0.0
保険会社計	0	0	0	0	0.0	0	0	0.0	0	0	0.0
福岡県信用農業協同組合連合会	0	0	0	0	0.0	0	0	0.0	0	0	0.0
粕屋農業協同組合	0	0	0	0	0.0	0	0	0.0	0	0	0.0
福岡市東部農業協同組合	0	0	0	0	0.0	5	73	90.7	0	0	0.0
福岡市農業協同組合	0	0	1	4	136.7	29	53	97.8	0	0	0.0
福岡八女農業協同組合	0	0	0	0	0.0	0	0	0.0	0	0	0.0
北九州農業協同組合	0	0	0	0	0.0	1	1	0.0	0	0	0.0
福岡京築農業協同組合	0	0	0	0	0.0	0	0	0.0	0	0	0.0
農協計	0	0	1	4	29.1	34	126	93.6	0	0	0.0
新生銀行	0	0	0	0	0.0	0	0	0.0	0	0	0.0
あおぞら銀行	0	0	0	0	0.0	0	0	0.0	0	0	0.0
SBJ銀行	0	0	0	0	0.0	2	13	100.0	0	0	0.0
その他	0	0	0	0	0.0	0	0	0.0	0	0	0.0
合計	1,576	19,381	7,666	88,118	61.3	134,695	1,624,673	94.3	419	4,812	151.7

※個々の金額の合計には四捨五入の関係から必ずしも合計値と一致しません。