

MONTHLY DATA MAIL

10

2022
vol.354



CONTENTS ~令和4年9月~

業務概況	1-2
構成比データ	3-4
制度別業務状況	5
地域別業務状況	6
金融機関別業務状況	7-8



福岡県信用保証協会

<https://www.fukuoka-cgc.or.jp/>



業務概況 ー令和4年9月ー

9月中の保証承諾(金額)は、18,476百万円、前年同月比97.4%となりました。

また、県・市融資制度は、前年同月比76.9%となりました。

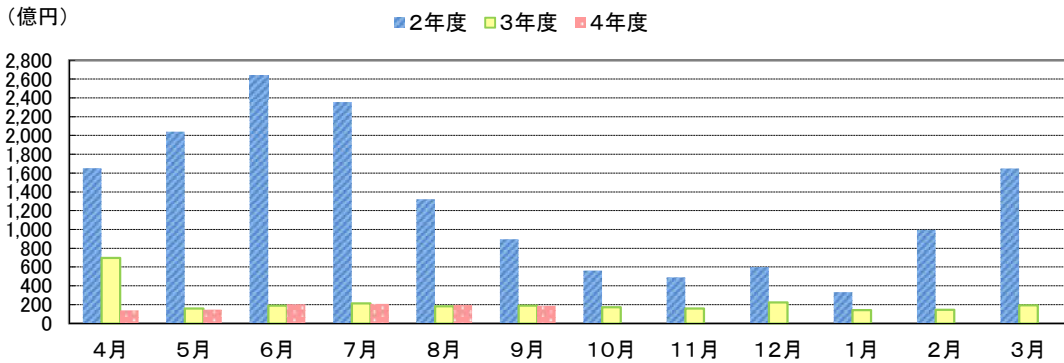
9月(月中)の代位弁済(金額)は、1,103百万円、前年同月比81.4%となりました。

このうち、小売業が全体の24.9%、建設業が21.2%を占めました。

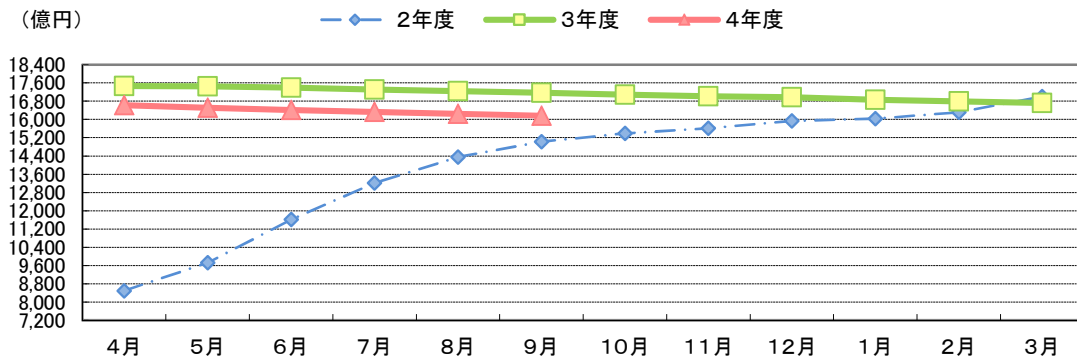
(単位:百万円)

	月 中			年 度 累 計		
	件 数	金 額	前年比(%)	件 数	金 額	前年比(%)
保証申込	1,948	22,043	94.8	11,456	136,538	100.9
保証承諾	1,651	18,476	97.4	9,317	106,595	65.5
保証債務残高	—	—	—	134,415	1,616,669	94.2
代位弁済	125	1,103	81.4	544	5,915	130.7
管理回収	27	202	77.4	157	1,257	83.0

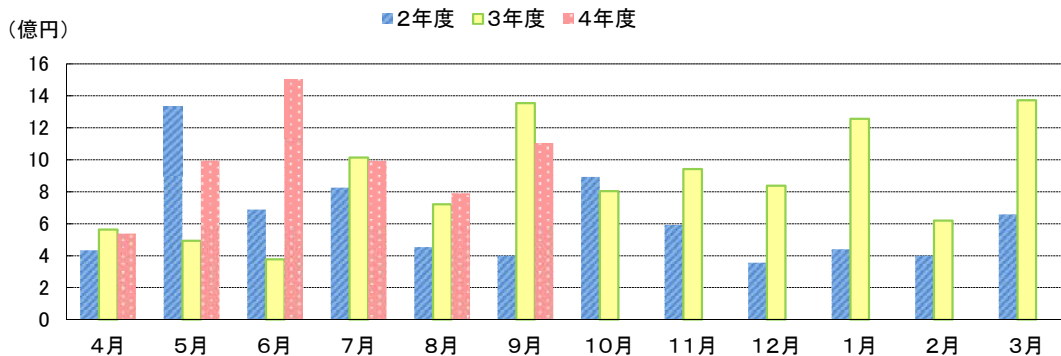
保証承諾の推移



保証債務残高の推移



代位弁済の推移



●部・支所別

(単位:百万円、%)

区分	保証承諾					保証債務残高			代位弁済				
	当月中		年度累計			当月末			当月中		年度累計		
	件数	金額	件数	金額	前年比	件数	金額	前年比	件数	金額	件数	金額	前年比
営業部	461	5,735	2,409	29,770	63.3	36,515	479,629	94.3	22	270	141	1,865	118.1
大濠支所	305	3,437	1,888	21,940	58.6	31,475	378,899	94.6	34	317	126	1,223	343.3
北九州支所	448	4,834	2,563	28,191	67.8	32,460	396,620	94.3	38	280	146	1,461	157.9
久留米支所	238	2,246	1,400	14,411	82.9	18,822	195,287	93.2	20	178	66	720	55.0
筑豊支所	124	1,549	671	8,563	60.7	9,674	109,784	94.1	11	58	46	511	172.7
大牟田支所	75	675	386	3,719	72.6	5,469	56,449	93.5	0	0	19	135	221.4
合計	1,651	18,476	9,317	106,595	65.5	134,415	1,616,669	94.2	125	1,103	544	5,915	130.7

●資金使途別

(単位:百万円、%)

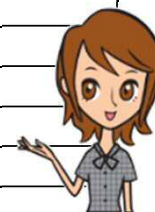
区分	保証承諾						代位弁済					
	当月中		年度累計			構成比	当月中		年度累計			構成比
	件数	金額	件数	金額	前年比		件数	金額	件数	金額	前年比	
運転資金	1,364	16,001	7,703	92,859	61.5	87.1	116	1,078	498	5,692	134.4	96.2
設備資金	153	1,330	853	7,862	137.1	7.4	5	6	18	51	27.0	0.9
運転設備	134	1,145	761	5,873	97.4	5.5	4	19	28	173	163.7	2.9
合計	1,651	18,476	9,317	106,595	65.5	100.0	125	1,103	544	5,915	130.7	100.0

今月のトピックス

◆新しい福岡県中小企業振興資金融資制度について◆

「緊急経済対策資金」に、コロナ禍における原油価格・物価高騰の影響で経営の安定に支障が生じている中小・小規模事業者の皆さま向けの「物価高騰特別枠」を令和4年10月から取扱開始しました。

融資対象者	以下のいずれかに該当し、 コロナ禍における原油価格・物価高騰の影響で経営の安定に支障が生じている 中小企業者 ①直近3か月の平均利率(売上高総利率または営業利率)が過去3か年のいずれかの年の同期比 15%以上減少 していることについて、商工会議所または商工会の認定を受けたもの ②セーフティネット5号の市町村の認定を受けたもの ※②は、原油等の仕入価格の上昇等を起因するものに限ります。
資金使途	運転資金 ※既存借入の借換はできません。
融資限度額	3,000万円 (既存の緊急経済対策資金と合算で1億円以内)
融資期間	10年以内 (据置期間 2年 以内)
融資利率	1.3%
信用保証料	0.0% (福岡県全額負担)
取扱期間	令和4年10月1日~令和5年3月31日協会受付分まで



●最新情報につきましては、当協会ホームページをご覧ください。

福岡県信用保証協会

<https://www.fukuoka-cgc.or.jp/>



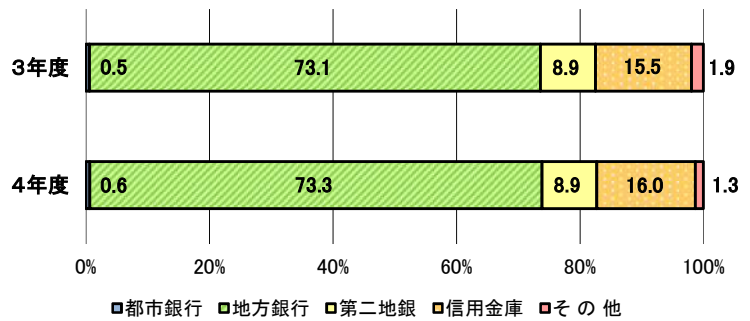
福岡県信用保証協会

【お問い合わせ先】 保証統括部 保証企画課 ☎092-415-2609

構成比データ —令和4年9月— 【保証承諾】

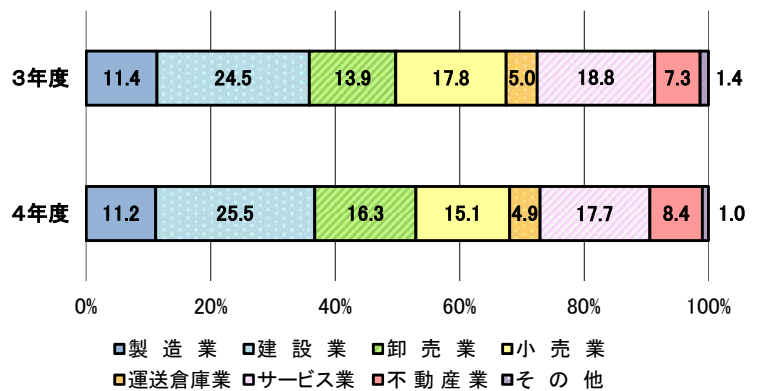
●金融機関群別 (単位:百万円、%)

	令和4年度累計		
	金額	前年比	構成比
都市銀行	649	72.5	0.6
地方銀行	78,086	65.7	73.3
第二地銀	9,434	65.0	8.9
信用金庫	17,024	67.3	16.0
その他	1,402	44.8	1.3
合計	106,595	65.5	100.0



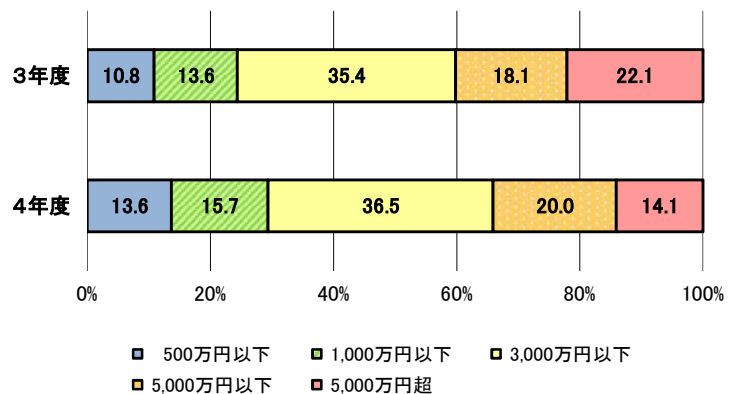
●業種別 (単位:百万円、%)

	令和4年度累計		
	金額	前年比	構成比
製造業	11,923	64.3	11.2
建設業	27,213	68.4	25.5
卸売業	17,335	76.8	16.3
小売業	16,051	55.5	15.1
運送倉庫業	5,190	63.8	4.9
サービス業	18,836	61.5	17.7
不動産業	8,997	75.7	8.4
その他	1,049	47.2	1.0
合計	106,595	65.5	100.0



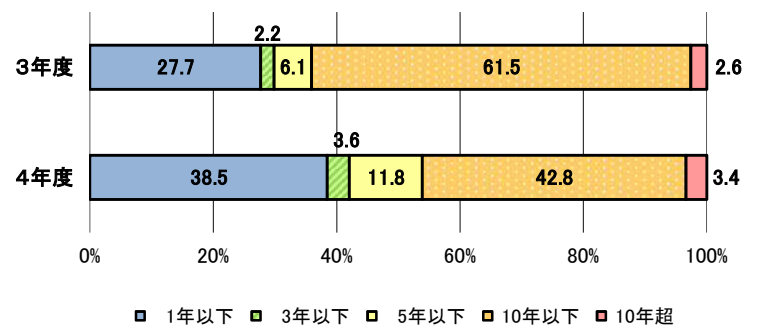
●金額別 (単位:百万円、%)

	令和4年度累計		
	金額	前年比	構成比
500万円以下	14,519	82.6	13.6
1,000万円以下	16,782	76.1	15.7
3,000万円以下	38,953	67.6	36.5
5,000万円以下	21,354	72.5	20.0
5,000万円超	14,987	41.7	14.1
合計	106,595	65.5	100.0



●期間別 (単位:百万円、%)

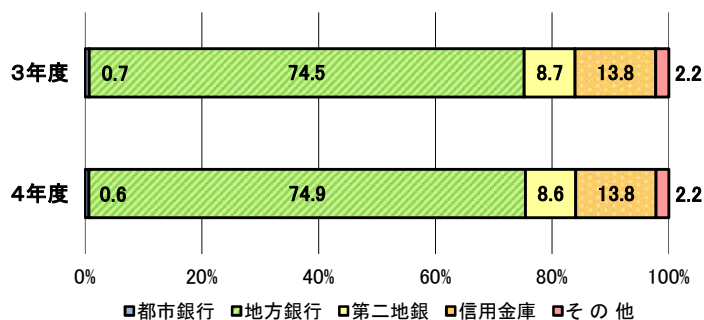
	令和4年度累計		
	金額	前年比	構成比
1年以下	41,000	91.1	38.5
3年以下	3,805	106.3	3.6
5年以下	12,609	127.5	11.8
10年以下	45,601	45.6	42.8
10年超	3,579	85.7	3.4
合計	106,595	65.5	100.0



構成比データ —令和4年9月— 【保証債務残高】

●金融機関群別 (単位:百万円、%)

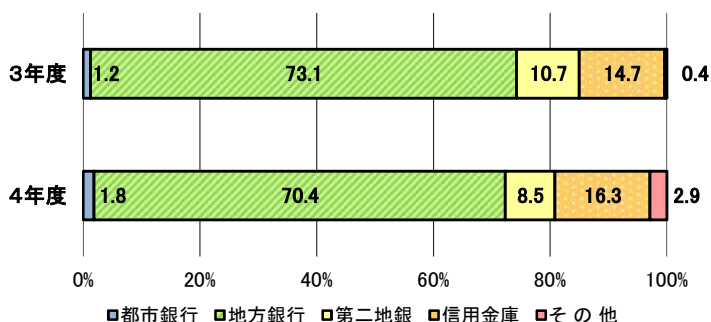
	令和4年度累計		
	金額	前年比	構成比
都市銀行	9,732	85.2	0.6
地方銀行	1,210,147	94.6	74.9
第二地銀	139,331	92.9	8.6
信用金庫	222,359	93.6	13.8
その他	35,101	92.5	2.2
合計	1,616,669	94.2	100.0



構成比データ —令和4年9月— 【代位弁済】

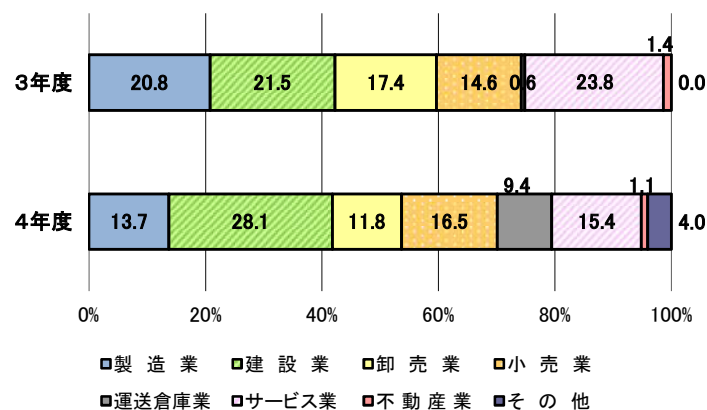
●金融機関群別 (単位:百万円、%)

	令和4年度累計		
	金額	前年比	構成比
都市銀行	109	202.3	1.8
地方銀行	4,167	126.0	70.4
第二地銀	504	103.9	8.5
信用金庫	965	145.3	16.3
その他	171	1,019.4	2.9
合計	5,915	130.7	100.0



●業種別 (単位:百万円、%)

	令和4年度累計		
	金額	前年比	構成比
製造業	811	86.3	13.7
建設業	1,662	171.2	28.1
卸売業	700	88.7	11.8
小売業	973	147.4	16.5
運送倉庫業	555	2,018.1	9.4
サービス業	910	84.6	15.4
不動産業	65	104.3	1.1
その他	239	0.0	4.0
合計	5,915	130.7	100.0



制度別業務状況 ー令和4年9月ー

(単位:百万円)

	保証承諾					保証債務残高			代位弁済		
	当月中		年度累計			当月末			年度累計		
	件数	金額	件数	金額	前年比(%)	件数	金額	前年比(%)	件数	金額	前年比(%)
協会制度	618	10,623	3,657	61,047	112.0	22,745	257,708	91.7	71	701	59.6
一般保証	259	3,934	1,394	22,976	192.3	11,599	130,174	99.0	34	323	52.0
当貸／カードローン	7	139	28	357	56.6	125	1,796	88.6	2	10	0.0
創業(等)関連	12	50	72	251	88.8	584	1,625	108.8	3	10	1556.3
根保証	48	716	255	3,201	94.1	525	5,907	87.2	1	5	60.3
特定社債保証	1	160	8	552	191.7	97	3,946	88.6	1	32	0.0
ABL保証	5	172	24	457	94.9	52	1,037	96.6	0	0	0.0
経営安定関連保証	2	43	5	71	24.7	172	2,634	75.1	0	0	0.0
全国小口	33	94	149	482	105.0	1,125	2,401	104.3	3	10	88.9
継短BIG・WIDE	96	1,915	837	14,891	52.9	2,186	39,474	68.5	11	202	85.1
新継短	109	2,446	617	12,532	245.4	727	15,167	226.3	0	0	0.0
危機関連	0	0	0	0	0.0	9	416	148.6	0	0	0.0
その他	46	956	268	5,277	150.2	5,544	53,132	84.0	16	109	54.4
福岡県融資制度	381	3,090	2,019	18,483	31.9	62,933	825,570	93.6	256	2,951	152.0
新規創業	38	174	155	641	84.6	956	3,297	136.3	5	12	384.2
小口事業	58	173	301	1,021	155.1	1,741	4,065	110.5	4	14	30.1
小規模事業者振興	23	142	104	734	150.7	647	3,849	110.0	1	19	200.1
長期経営安定	159	1,432	806	7,755	148.2	8,053	50,064	89.0	48	431	96.8
緊急経済対策	83	1,080	537	7,479	50.9	7,617	128,151	97.7	43	664	95.0
県コ口ナ	0	0	0	0	0.0	43,705	634,595	92.9	152	1,793	249.2
その他	20	88	116	853	117.0	214	1,549	94.9	3	19	97.3
福岡市融資制度	345	2,749	1,939	15,834	43.3	34,488	430,086	95.5	150	1,735	179.6
創業支援	49	211	280	1,201	95.7	2,123	6,927	121.6	14	42	316.1
小口事業	123	453	677	2,715	120.9	5,324	13,439	103.1	22	54	82.6
商工業振興(一般)	65	903	350	5,030	187.2	3,645	30,177	93.6	29	256	96.5
経営安定化	86	871	498	5,181	48.5	5,413	109,933	98.3	22	559	139.2
福コ口ナ	0	0	0	0	0.0	17,695	266,690	93.7	60	807	387.9
その他	22	312	134	1,709	107.7	288	2,919	99.5	3	16	146.5
北九州市融資制度	225	1,722	1,265	9,629	82.4	9,521	91,544	99.9	55	502	118.6
開業支援	24	120	139	631	116.6	755	2,598	132.1	7	28	1701.0
小規模企業者	72	221	375	1,274	113.3	2,680	6,281	99.9	12	22	86.7
一般(小口)	19	150	154	1,078	166.6	1,143	5,434	101.4	7	38	1424.4
一般(長期)	8	186	70	1,457	139.2	1,063	12,127	84.5	6	58	40.2
景気対応	97	1,004	484	4,869	62.5	3,812	64,480	102.6	22	354	145.7
その他	5	41	43	321	59.8	68	625	73.9	1	1	25.0
豊前市融資制度	0	0	1	1	50.0	4	6	113.4	0	0	0.0
中間市融資制度	0	0	4	7	110.0	11	23	106.9	0	0	0.0
久留米市融資制度	69	248	359	1,293	71.9	4,013	9,900	102.4	11	25	129.2
大川市融資制度	1	2	11	53	175.1	122	448	87.9	0	0	0.0
飯塚市融資制度	0	0	0	0	0.0	228	334	86.4	0	0	0.0
田川市融資制度	0	0	0	0	0.0	5	6	71.6	1	0	0.0
大牟田市融資制度	4	6	15	38	99.3	94	220	101.4	0	0	0.0
柳川市融資制度	8	36	47	210	100.7	251	824	118.4	0	0	0.0
県市融資制度計	1,033	7,853	5,660	45,547	42.1	111,670	1,358,961	94.7	473	5,214	155.6
合計	1,651	18,476	9,317	106,595	65.5	134,415	1,616,669	94.2	544	5,915	130.7

地域別業務状況 — 令和4年9月 —

(単位:百万円)

	保証承諾					保証債務残高				代位弁済		
	当月中		年度累計			当月末			年度累計			
	件数	金額	件数	金額	前年比(%)	件数	金額	前年比(%)	件数	金額	前年比(%)	
福岡市	523	6,330	2,989	37,728	60.9	47,846	631,951	94.5	196	2,383	153.2	
筑紫野市	23	144	118	1,136	66.6	1,864	21,587	94.4	13	78	240.2	
春日市	26	229	135	1,060	51.1	2,164	21,290	92.3	7	98	572.5	
大野城市	20	230	170	1,949	53.4	2,629	32,222	94.7	8	63	45.3	
宗像市	21	121	114	946	65.7	1,610	14,452	94.0	2	2	46.3	
太宰府市	21	331	101	1,055	58.6	1,365	15,866	94.1	4	45	106.9	
古賀市	17	210	76	820	54.1	1,240	14,849	95.0	0	0	0.0	
福津市	13	115	62	611	58.3	998	9,572	95.8	3	6	161.9	
糸島市	21	295	125	1,358	68.6	1,913	18,695	95.2	11	141	625.8	
那珂川市	26	359	87	936	84.9	1,392	15,052	96.0	6	46	0.0	
糟屋郡	62	871	352	4,444	65.0	5,170	65,006	93.9	18	215	438.6	
小計	773	9,235	4,329	52,043	61.2	68,191	860,543	94.5	268	3,078	162.3	
北九州市	344	3,988	2,025	22,864	66.0	25,927	323,449	93.9	124	1,221	150.1	
行橋市	13	169	85	1,075	68.6	1,449	18,223	98.3	1	30	4,965.7	
豊前市	5	26	44	390	63.3	505	5,399	95.8	5	23	269.9	
中間市	18	99	91	694	81.8	853	8,029	95.6	7	80	101.3	
遠賀郡	40	227	162	1,432	77.5	1,973	19,370	96.0	4	26	53.4	
京都郡	12	102	83	962	107.7	1,068	14,481	93.8	2	9	57.5	
築上郡	10	113	48	400	72.1	489	4,946	97.4	1	8	0.0	
小計	442	4,722	2,538	27,818	67.9	32,264	393,897	94.3	144	1,396	144.6	
久留米市	131	1,095	722	6,935	75.3	9,683	97,050	93.5	35	223	24.1	
八女市	22	198	132	1,387	91.2	1,784	20,123	91.3	3	23	108.0	
筑後市	6	41	83	634	80.8	1,148	12,301	95.1	7	50	0.0	
大川市	11	87	80	833	64.9	1,442	17,058	92.3	3	99	117.1	
小郡市	9	112	50	465	53.1	754	7,721	91.1	13	379	105,766.0	
うきは市	6	57	51	657	85.1	746	7,138	89.6	0	0	0.0	
朝倉市	15	209	86	1,287	105.3	1,320	14,350	92.1	1	7	9.2	
朝倉郡	11	131	56	708	112.6	672	7,306	98.3	2	9	219.4	
三井郡	6	133	36	482	171.2	322	3,418	95.3	1	1	0.0	
三潴郡	3	20	32	409	111.1	349	3,260	88.5	1	3	0.0	
八女郡	12	89	48	347	102.5	500	4,784	93.9	0	0	0.0	
小計	232	2,171	1,376	14,142	81.8	18,720	194,509	93.0	66	794	60.9	
直方市	21	315	106	1,629	77.3	1,405	18,792	92.7	8	222	210.1	
飯塚市	45	568	240	3,191	57.2	3,744	39,347	93.9	9	75	95.7	
田川市	15	198	85	932	62.5	1,079	12,596	93.6	8	114	794.8	
宮若市	11	73	38	407	56.6	647	8,158	95.8	5	32	0.0	
嘉麻市	7	167	47	698	58.9	733	7,824	93.0	7	41	583.5	
鞍手郡	7	62	45	601	73.4	557	6,288	94.3	0	0	0.0	
嘉穂郡	3	14	20	210	38.4	235	3,087	92.0	0	0	0.0	
田川郡	20	268	103	1,183	64.3	1,350	15,133	96.3	9	27	42.4	
小計	129	1,664	684	8,852	62.0	9,750	111,225	94.0	46	511	172.7	
大牟田市	35	283	171	1,590	71.5	2,626	26,330	93.5	12	69	0.0	
柳川市	32	278	168	1,573	77.5	1,998	22,300	95.7	8	67	109.1	
みやま市	8	124	51	576	70.3	865	7,864	91.1	0	0	0.0	
小計	75	684	390	3,739	73.7	5,489	56,495	94.0	20	136	213.4	
福岡県外	0	0	0	0	0.0	1	1	74.5	0	0	0.0	
合計	1,651	18,476	9,317	106,595	65.5	134,415	1,616,669	94.2	544	5,915	130.7	

※「福岡県外」欄は住所が福岡県外にある方の数値です。

金融機関別業務状況 — 令和4年9月 —

No.1

(単位:百万円)

	保証承諾					保証債務残高			代位弁済		
	当月中		年度累計			当月末			年度累計		
	件数	金額	件数	金額	前年比(%)	件数	金額	前年比(%)	件数	金額	前年比(%)
みずほ銀行	0	0	1	5	38.5	93	1,101	78.6	2	9	0.0
三菱UFJ銀行	1	10	4	60	34.9	86	1,673	91.4	1	6	0.0
三井住友銀行	1	30	4	130	35.6	258	3,606	77.0	3	94	174.6
りそな銀行	5	220	12	454	131.6	133	3,352	95.7	0	0	0.0
都市銀行計	7	260	21	649	72.5	570	9,732	85.2	6	109	202.3
広島銀行	0	0	0	0	0.0	20	284	87.0	0	0	0.0
山口銀行	0	0	0	0	0.0	4	45	91.8	0	0	0.0
百十四銀行	0	0	0	0	0.0	39	896	90.7	0	0	0.0
伊予銀行	1	50	1	50	50.0	25	368	86.1	0	0	0.0
福岡銀行	365	4,206	1,988	24,263	63.2	28,090	372,479	95.7	84	751	62.9
筑邦銀行	124	1,562	727	9,429	79.2	8,263	105,770	94.4	42	624	251.6
佐賀銀行	48	766	243	3,786	49.3	5,566	85,843	93.9	16	313	83.5
十八親和銀行	11	111	59	893	65.1	968	12,741	90.9	5	85	420.6
肥後銀行	1	2	5	31	187.9	116	1,569	93.9	0	0	0.0
大分銀行	0	0	4	28	13.6	100	1,636	94.9	0	0	0.0
宮崎銀行	0	0	0	0	0.0	2	20	93.3	0	0	0.0
鹿児島銀行	0	0	1	20	0.0	21	250	115.9	1	3	0.0
西日本シティ銀行	496	6,085	2,785	35,324	66.5	43,436	563,837	94.4	196	2,156	166.6
北九州銀行	30	652	234	4,262	71.3	3,417	64,410	91.8	11	235	289.4
地方銀行計	1,076	13,434	6,047	78,086	65.7	90,067	1,210,147	94.6	355	4,167	126.0
みずほ信託銀行	0	0	0	0	0.0	0	0	0.0	0	0	0.0
信託銀行計	0	0	0	0	0.0	0	0	0.0	0	0	0.0
もみじ銀行	0	0	3	19	45.9	26	252	87.3	0	0	0.0
西京銀行	1	10	3	39	26.4	148	2,024	87.0	1	1	4.7
福岡中央銀行	148	1,557	798	8,510	63.3	12,381	127,636	92.8	60	460	113.7
佐賀共栄銀行	3	18	25	289	232.6	339	2,947	100.9	1	1	0.0
長崎銀行	0	0	0	0	0.0	0	0	0.0	0	0	0.0
熊本銀行	3	60	17	253	95.1	234	2,869	88.6	2	17	0.0
豊和銀行	1	5	13	197	106.0	143	2,073	98.6	1	25	37.0
宮崎太陽銀行	0	0	0	0	0.0	6	52	89.1	0	0	0.0
南日本銀行	2	58	9	127	43.3	107	1,478	101.5	0	0	0.0
第二地銀協加盟行計	158	1,708	868	9,434	65.0	13,384	139,331	92.9	65	504	103.9
信金中央金庫	0	0	0	0	0.0	0	0	0.0	0	0	0.0
西中国信用金庫	0	0	0	0	0.0	0	0	0.0	0	0	0.0
福岡信用金庫	37	374	207	1,843	72.9	2,778	25,471	93.7	7	29	44.0
福岡ひびき信用金庫	145	1,285	816	6,962	68.9	8,519	80,674	94.6	53	478	252.8
大牟田柳川信用金庫	29	235	157	1,190	56.8	2,395	20,561	93.2	4	55	187.4
筑後信用金庫	58	321	287	1,895	90.7	3,518	24,418	92.4	9	62	47.4
飯塚信用金庫	23	228	157	1,661	48.1	2,698	24,619	92.0	13	179	516.2
田川信用金庫	2	4	26	69	21.1	446	3,265	93.2	5	7	1,041.7
大川信用金庫	19	208	142	1,384	86.1	1,978	19,044	92.7	5	63	43.4
遠賀信用金庫	50	225	314	2,004	64.9	3,264	24,187	94.1	9	83	121.8
唐津信用金庫	1	3	1	3	0.0	1	4	0.0	0	0	0.0
佐賀信用金庫	0	0	0	0	0.0	5	38	85.1	0	0	0.0
熊本中央信用金庫	0	0	2	9	450.0	5	12	248.8	0	0	0.0
大分みらい信用金庫	1	3	1	3	0.0	8	66	84.2	1	8	0.0
信用金庫計	365	2,886	2,110	17,024	67.3	25,615	222,359	93.6	106	965	145.3

金融機関別業務状況 ー令和4年9月ー

No.2

(単位:百万円)

	保証承諾					保証債務残高			代位弁済		
	当月中		年度累計			当月末			年度累計		
	件数	金額	件数	金額	前年比(%)	件数	金額	前年比(%)	件数	金額	前年比(%)
横浜幸銀信用組合	0	0	3	107	38.4	134	2,763	96.5	0	0	0.0
朝銀西信用組合	0	0	0	0	0.0	68	574	84.0	1	40	0.0
福岡県医師信用組合	0	0	0	0	0.0	35	702	95.7	0	0	0.0
福岡県信用組合	43	157	258	1,084	43.2	4,261	27,644	93.2	10	91	915.2
信用組合計	43	157	261	1,191	41.3	4,498	31,683	93.3	11	131	1,319.1
商工組合中央金庫	2	32	9	207	90.0	244	3,273	84.8	1	40	581.5
農林中央金庫	0	0	0	0	0.0	0	0	0.0	0	0	0.0
日本政策投資銀行	0	0	0	0	0.0	0	0	0.0	0	0	0.0
日本政策金融公庫	0	0	0	0	0.0	1	7	76.3	0	0	0.0
政府系銀行計	2	32	9	207	90.0	245	3,280	84.8	1	40	581.5
九州労働金庫	0	0	0	0	0.0	0	0	0.0	0	0	0.0
労働金庫計	0	0	0	0	0.0	0	0	0.0	0	0	0.0
損害保険ジャパン日本興亜(株)	0	0	0	0	0.0	0	0	0.0	0	0	0.0
保険会社計	0	0	0	0	0.0	0	0	0.0	0	0	0.0
福岡県信用農業協同組合連合会	0	0	0	0	0.0	0	0	0.0	0	0	0.0
粕屋農業協同組合	0	0	0	0	0.0	0	0	0.0	0	0	0.0
福岡市東部農業協同組合	0	0	0	0	0.0	5	72	90.5	0	0	0.0
福岡市農業協同組合	0	0	1	4	76.9	28	52	93.1	0	0	0.0
福岡八女農業協同組合	0	0	0	0	0.0	0	0	0.0	0	0	0.0
北九州農業協同組合	0	0	0	0	0.0	1	1	0.0	0	0	0.0
福岡京築農業協同組合	0	0	0	0	0.0	0	0	0.0	0	0	0.0
農協計	0	0	1	4	24.9	33	124	91.6	0	0	0.0
新生銀行	0	0	0	0	0.0	0	0	0.0	0	0	0.0
あおぞら銀行	0	0	0	0	0.0	0	0	0.0	0	0	0.0
SBJ銀行	0	0	0	0	0.0	2	13	100.0	0	0	0.0
その他	0	0	0	0	0.0	0	0	0.0	0	0	0.0
合計	1,651	18,476	9,317	106,595	65.5	134,415	1,616,669	94.2	544	5,915	130.7

※個々の金額の合計には四捨五入の関係から必ずしも合計値と一致しません。