

MONTHLY DATA MAIL



2022
vol.355



CONTENTS ~令和4年10月~

業務概況	1-2
構成比データ	3-4
制度別業務状況	5
地域別業務状況	6
金融機関別業務状況	7-8



福岡県信用保証協会

<https://www.fukuoka-cgc.or.jp/>



業務概況 ー令和4年10月ー

10月中の保証承諾(金額)は、14,444百万円、前年同月比85%となりました。

また、県・市融資制度は、前年同月比71.9%となりました。

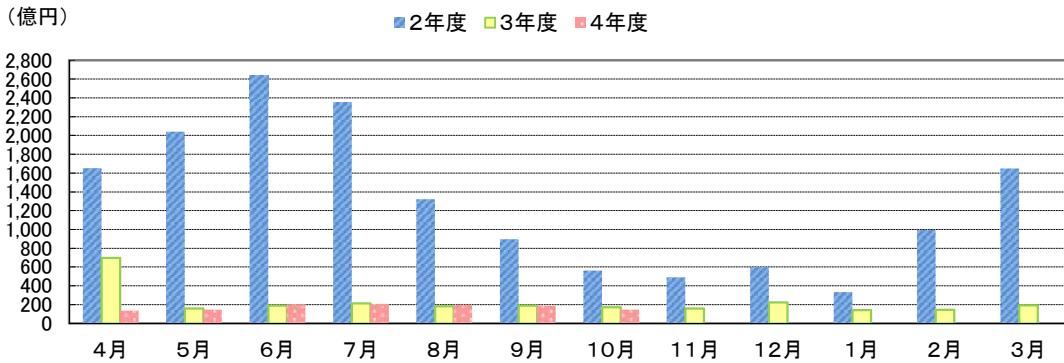
10月(月中)の代位弁済(金額)は、1,917百万円、前年同月比238.3%となりました。

このうち、建設業が全体の33.9%、小売業が19.8%を占めました。

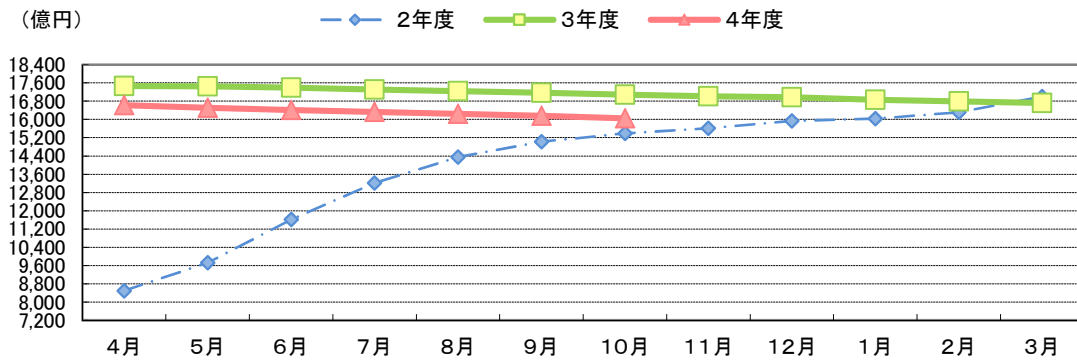
(単位:百万円)

	月 中			年 度 累 計		
	件 数	金 額	前年比(%)	件 数	金 額	前年比(%)
保証申込	1,677	18,886	86.2	13,133	155,424	98.9
保証承諾	1,339	14,444	85.0	10,656	121,039	67.4
保証債務残高	—	—	—	134,174	1,605,079	93.9
代位弁済	149	1,917	238.3	693	7,832	146.9
管理回収	27	367	141.5	184	1,624	91.5

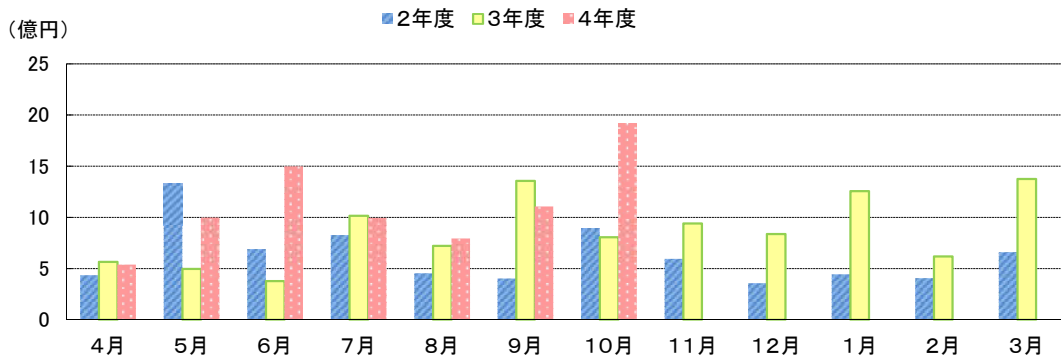
保証承諾の推移



保証債務残高の推移



代位弁済の推移



●部・支所別

(単位:百万円、%)

区分	保証承諾					保証債務残高			代位弁済				
	当月中		年度累計			当月末			当月中		年度累計		
	件数	金額	件数	金額	前年比	件数	金額	前年比	件数	金額	件数	金額	前年比
営業部	359	4,203	2,768	33,973	65.7	36,437	475,244	93.8	74	1,116	215	2,981	167.8
大濠支所	283	2,530	2,171	24,471	59.5	31,349	375,461	94.1	27	487	153	1,710	262.3
北九州支所	382	4,320	2,945	32,511	70.1	32,477	394,771	94.3	34	204	180	1,665	146.1
久留米支所	178	1,842	1,578	16,253	83.8	18,804	194,408	93.3	9	43	75	763	56.5
筑豊支所	93	1,102	764	9,665	62.4	9,665	109,202	93.9	5	67	51	578	175.5
大牟田支所	44	448	430	4,167	74.9	5,442	55,992	93.3	0	0	19	135	161.0
合計	1,339	14,444	10,656	121,039	67.4	134,174	1,605,079	93.9	149	1,917	693	7,832	146.9

●資金使途別

(単位:百万円、%)

区分	保証承諾						代位弁済					
	当月中		年度累計			構成比	当月中		年度累計			構成比
	件数	金額	件数	金額	前年比		件数	金額	件数	金額	前年比	
運転資金	1,105	12,505	8,808	105,364	63.5	87.0	141	1,883	639	7,575	151.1	96.7
設備資金	121	1,002	974	8,864	130.5	7.3	3	21	21	72	36.0	0.9
運転設備	113	937	874	6,810	98.7	5.6	5	13	33	186	157.8	2.4
合計	1,339	14,444	10,656	121,039	67.4	100.0	149	1,917	693	7,832	146.9	100.0

今月のトピックス

◆新しい福岡県中小企業振興資金融資制度について◆

「緊急経済対策資金」に、コロナ禍における原油価格・物価高騰の影響で経営の安定に支障が生じている中小・小規模事業者の皆さま向けの「物価高騰特別枠」を令和4年10月から取扱開始しました。

融資対象者	以下のいずれかに該当し、 コロナ禍における原油価格・物価高騰の影響で経営の安定に支障が生じている 中小企業者 ① 直近3か月の平均利益率(売上高総利益率または営業利益率)が過去3か年のいずれかの年の同期比15%以上減少 していることについて、商工会議所または商工会の認定を受けたもの ②セーフティネット5号の市町村の認定を受けたもの ※②は、原油等の仕入価格の上昇等を起因するものに限りです。
資金使途	運転資金 ※既存借入の借換はできません。
融資限度額	3,000万円(既存の緊急経済対策資金と合算で1億円以内)
融資期間	10年以内(据置期間 2年以内)
融資利率	1.3%
信用保証料	0.0%(福岡県全額負担)
取扱期間	令和4年10月1日～令和5年3月31日協会受付分まで



●最新情報につきましては、当協会ホームページをご覧ください。

福岡県信用保証協会

<https://www.fukuoka-cgc.or.jp/>



福岡県信用保証協会

【お問い合わせ先】

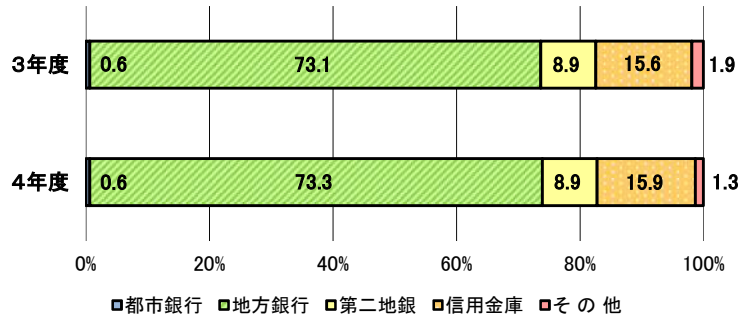
保証統括部 保証企画課

☎092-415-2609

構成比データ —令和4年10月— 【保証承諾】

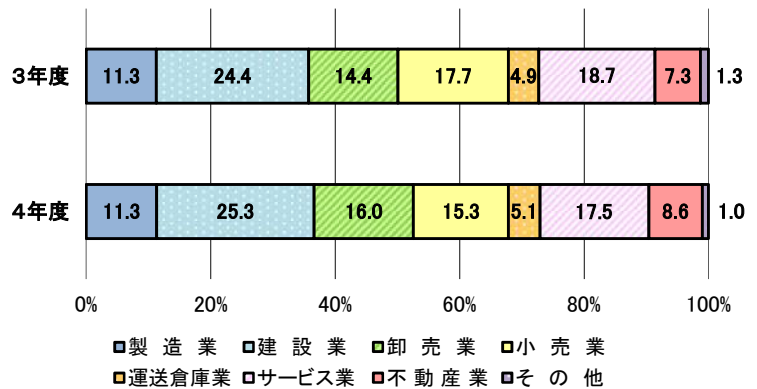
●金融機関群別 (単位:百万円、%)

	令和4年度累計		
	金額	前年比	構成比
都市銀行	713	66.5	0.6
地方銀行	88,728	67.6	73.3
第二地銀	10,723	67.1	8.9
信用金庫	19,285	68.9	15.9
その他	1,590	47.4	1.3
合計	121,039	67.4	100.0



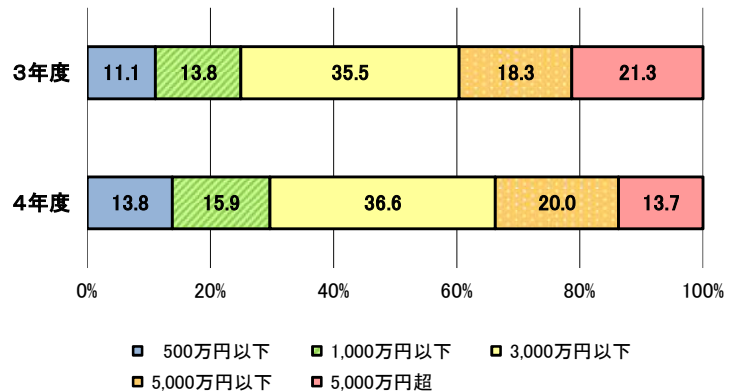
●業種別 (単位:百万円、%)

	令和4年度累計		
	金額	前年比	構成比
製造業	13,709	67.6	11.3
建設業	30,598	69.7	25.3
卸売業	19,342	74.8	16.0
小売業	18,468	58.1	15.3
運送倉庫業	6,125	69.7	5.1
サービス業	21,210	63.2	17.5
不動産業	10,373	78.9	8.6
その他	1,215	51.9	1.0
合計	121,039	67.4	100.0



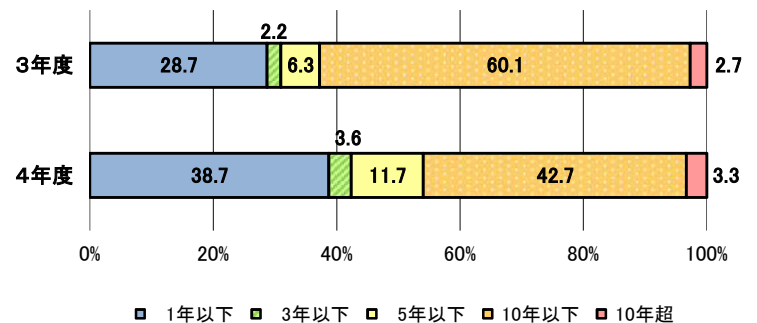
●金額別 (単位:百万円、%)

	令和4年度累計		
	金額	前年比	構成比
500万円以下	16,668	83.9	13.8
1,000万円以下	19,232	77.3	15.9
3,000万円以下	44,288	69.5	36.6
5,000万円以下	24,235	73.7	20.0
5,000万円超	16,616	43.4	13.7
合計	121,039	67.4	100.0



●期間別 (単位:百万円、%)

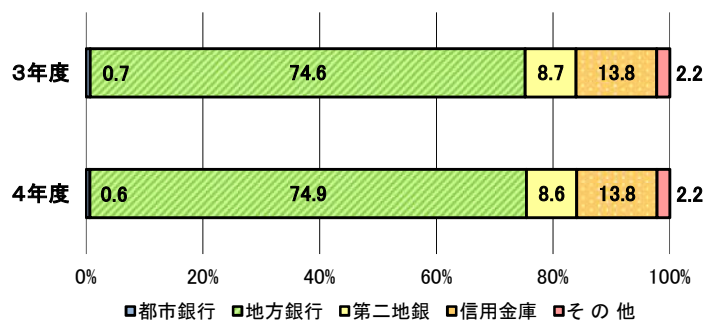
	令和4年度累計		
	金額	前年比	構成比
1年以下	46,851	90.8	38.7
3年以下	4,413	111.6	3.6
5年以下	14,136	124.7	11.7
10年以下	51,646	47.8	42.7
10年超	3,993	83.6	3.3
合計	121,039	67.4	100.0



構成比データ —令和4年10月— 【保証債務残高】

●金融機関群別 (単位:百万円、%)

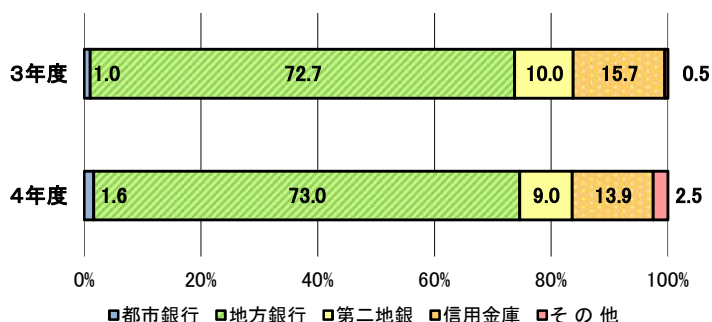
	令和4年度累計		
	金額	前年比	構成比
都市銀行	9,744	86.0	0.6
地方銀行	1,201,502	94.3	74.9
第二地銀	138,187	92.6	8.6
信用金庫	220,799	93.4	13.8
その他	34,848	92.3	2.2
合計	1,605,079	93.9	100.0



構成比データ —令和4年10月— 【代位弁済】

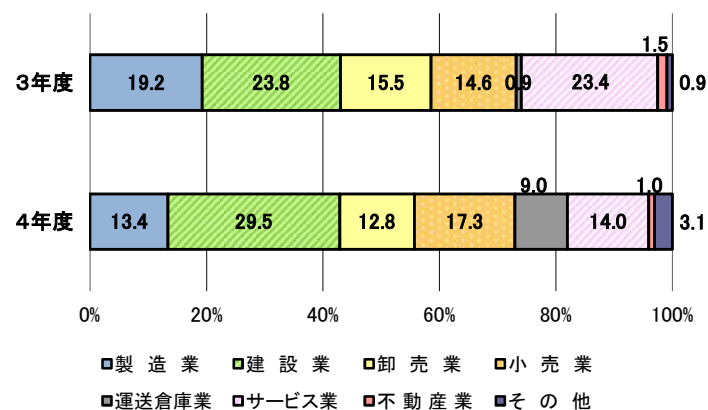
●金融機関群別 (単位:百万円、%)

	令和4年度累計		
	金額	前年比	構成比
都市銀行	126	233.4	1.6
地方銀行	5,716	147.4	73.0
第二地銀	704	131.5	9.0
信用金庫	1,088	130.1	13.9
その他	198	706.0	2.5
合計	7,832	146.9	100.0



●業種別 (単位:百万円、%)

	令和4年度累計		
	金額	前年比	構成比
製造業	1,047	102.1	13.4
建設業	2,311	182.3	29.5
卸売業	1,003	121.0	12.8
小売業	1,353	173.7	17.3
運送倉庫業	708	1,482.2	9.0
サービス業	1,094	87.5	14.0
不動産業	76	91.8	1.0
その他	241	481.4	3.1
合計	7,832	146.9	100.0



制度別業務状況 ー令和4年10月ー

(単位:百万円)

	保証承諾					保証債務残高			代位弁済		
	当月中		年度累計			当月末			年度累計		
	件数	金額	件数	金額	前年比(%)	件数	金額	前年比(%)	件数	金額	前年比(%)
協会制度	466	7,781	4,123	68,829	110.6	22,595	255,555	92.1	97	1,046	79.8
一般保証	151	2,473	1,545	25,450	184.5	11,571	129,318	99.4	55	511	76.3
当貸／カードローン	6	56	34	413	60.9	126	1,845	93.1	2	10	0.0
創業(等)関連	10	39	82	290	96.7	585	1,614	107.9	4	13	483.7
根保証	41	394	296	3,595	88.1	517	5,858	87.2	1	5	60.3
特定社債保証	1	24	9	576	200.0	93	3,919	88.7	2	112	0.0
ABL保証	0	0	24	457	85.7	53	1,048	98.5	0	0	0.0
経営安定関連保証	0	0	5	71	24.7	171	2,621	75.9	0	0	0.0
全国小口	22	78	171	560	104.8	1,135	2,428	104.9	3	10	45.2
継短BIG・WIDE	113	1,978	950	16,869	52.7	2,069	37,696	66.4	12	209	70.1
新継短	84	1,941	701	14,472	252.1	785	16,487	236.4	0	0	0.0
危機関連	0	0	0	0	0.0	9	412	147.2	0	0	0.0
その他	38	798	306	6,076	152.1	5,481	52,309	84.5	18	177	82.7
福岡県融資制度	329	2,753	2,348	21,237	34.4	62,820	819,585	93.3	334	3,873	182.2
新規創業	23	94	178	735	84.0	979	3,347	132.3	7	16	526.1
小口事業	56	193	357	1,215	161.5	1,757	4,100	110.6	5	17	29.7
小規模事業者振興	24	176	128	910	147.6	663	3,912	111.6	2	27	286.8
長期経営安定	110	1,014	916	8,770	134.8	8,031	49,986	90.1	65	572	112.7
緊急経済対策	92	1,093	629	8,572	51.3	7,594	127,101	96.5	59	1,018	143.7
県コ口ナ	0	0	0	0	0.0	43,587	629,613	92.6	193	2,204	268.7
その他	24	182	140	1,035	115.1	209	1,525	95.2	3	19	97.3
福岡市融資制度	287	2,213	2,226	18,048	45.3	34,438	426,584	94.9	185	2,299	178.0
創業支援	39	168	319	1,369	90.3	2,141	6,984	119.4	15	46	344.0
小口事業	100	355	777	3,070	114.3	5,307	13,329	101.2	26	65	90.1
商工業振興(一般)	51	687	401	5,716	165.8	3,640	30,064	93.9	32	269	91.6
経営安定化	75	783	573	5,964	48.4	5,420	108,664	96.8	31	950	176.5
福コ口ナ	0	0	0	0	0.0	17,641	264,599	93.4	78	953	285.3
その他	22	221	156	1,929	108.9	289	2,944	101.9	3	16	40.3
北九州市融資制度	195	1,393	1,460	11,022	80.9	9,570	91,540	99.6	65	589	101.1
開業支援	18	80	157	711	117.4	770	2,684	131.9	9	37	2231.0
小規模企業者	59	198	434	1,472	115.6	2,668	6,214	99.0	13	27	77.3
一般(小口)	30	238	184	1,316	165.5	1,152	5,503	103.3	8	42	414.5
一般(長期)	6	100	76	1,556	125.4	1,046	11,928	84.5	8	77	44.0
景気対応	76	702	560	5,571	60.9	3,866	64,550	102.0	26	405	114.6
その他	6	75	49	396	69.8	68	660	77.6	1	1	16.4
豊前市融資制度	0	0	1	1	50.0	4	6	112.6	0	0	0.0
中間市融資制度	3	17	7	23	385.0	14	39	185.0	0	0	0.0
久留米市融資制度	51	210	410	1,502	73.7	4,036	9,950	102.2	11	25	129.2
大川市融資制度	2	13	13	66	217.7	122	449	91.5	0	0	0.0
飯塚市融資制度	0	0	0	0	0.0	228	330	86.2	0	0	0.0
田川市融資制度	0	0	0	0	0.0	5	6	71.5	1	0	0.0
大牟田市融資制度	1	1	16	39	79.1	94	217	102.0	0	0	0.0
柳川市融資制度	5	64	52	274	127.0	248	819	117.7	0	0	0.0
県市融資制度計	873	6,663	6,533	52,210	44.5	111,579	1,349,524	94.3	596	6,786	168.8
合計	1,339	14,444	10,656	121,039	67.4	134,174	1,605,079	93.9	693	7,832	146.9

地域別業務状況 — 令和4年10月 —

(単位:百万円)

	保証承諾					保証債務残高			代位弁済		
	当月中		年度累計			当月末			年度累計		
	件数	金額	件数	金額	前年比(%)	件数	金額	前年比(%)	件数	金額	前年比(%)
福岡市	436	4,800	3,425	42,528	62.6	47,704	626,531	94.0	249	3,192	161.5
筑紫野市	16	186	134	1,322	68.6	1,853	21,205	92.9	18	100	305.1
春日市	23	138	158	1,199	53.1	2,161	21,092	91.9	10	181	759.4
大野城市	25	396	195	2,345	60.3	2,632	32,125	95.1	9	66	34.1
宗像市	16	93	130	1,039	68.7	1,603	14,125	92.5	12	240	4,696.1
太宰府市	13	192	114	1,247	61.0	1,358	15,523	91.9	10	220	495.8
古賀市	7	118	83	938	58.4	1,226	14,624	94.2	7	95	283.5
福津市	14	75	76	686	62.6	998	9,516	95.4	3	6	161.9
糸島市	27	159	152	1,517	70.7	1,914	18,656	95.6	11	141	625.8
那珂川市	22	148	109	1,084	82.7	1,391	14,957	95.8	9	66	3,315.5
糟屋郡	45	437	397	4,881	63.7	5,154	64,360	93.3	31	374	762.5
小計	644	6,742	4,973	58,785	62.9	67,994	852,714	94.0	369	4,681	196.0
北九州市	300	3,704	2,325	26,569	68.8	25,928	321,984	93.9	149	1,395	135.7
行橋市	16	237	101	1,312	77.9	1,439	18,001	96.9	6	45	7,432.8
豊前市	5	26	49	415	53.0	504	5,356	95.3	5	23	269.9
中間市	20	104	111	798	80.0	859	8,022	94.7	7	80	101.3
遠賀郡	16	92	178	1,525	76.1	1,982	19,299	96.2	8	40	84.6
京都郡	12	57	95	1,019	96.5	1,073	14,387	93.9	2	9	57.5
築上郡	10	83	58	484	76.1	489	4,907	97.2	1	8	0.0
小計	379	4,303	2,917	32,121	70.2	32,274	391,955	94.2	178	1,600	135.6
久留米市	93	780	815	7,715	76.2	9,690	96,701	93.6	38	228	24.5
八女市	10	145	142	1,532	91.3	1,775	19,967	91.3	5	35	124.0
筑後市	14	225	97	859	89.9	1,148	12,278	95.7	7	50	0.0
大川市	9	76	89	909	61.2	1,438	16,935	92.6	4	111	96.8
小郡市	6	115	56	580	57.4	752	7,683	90.9	13	379	105,766.0
うきは市	9	72	60	729	87.7	742	7,065	89.4	0	0	0.0
朝倉市	13	141	99	1,428	110.5	1,313	14,295	92.5	2	8	10.4
朝倉郡	13	161	69	869	126.3	674	7,320	98.6	2	9	219.4
三井郡	5	77	41	559	131.9	324	3,438	95.7	1	1	0.0
三潴郡	3	16	35	425	111.5	348	3,222	88.5	1	3	0.0
八女郡	3	12	51	359	86.3	495	4,724	93.5	2	14	0.0
小計	178	1,820	1,554	15,962	82.8	18,699	193,628	93.2	75	837	62.2
直方市	20	178	126	1,808	78.8	1,414	18,795	93.4	8	222	200.4
飯塚市	35	427	275	3,619	58.9	3,741	39,164	93.9	9	75	74.8
田川市	4	108	89	1,040	67.8	1,075	12,553	93.5	8	114	656.9
宮若市	7	92	45	499	58.1	645	8,094	95.1	6	37	0.0
嘉麻市	8	88	55	786	59.0	734	7,819	93.2	7	41	583.5
鞍手郡	6	48	51	649	73.8	550	6,243	94.0	2	9	41.4
嘉穂郡	2	80	22	290	52.7	235	3,062	92.1	0	0	0.0
田川郡	11	86	114	1,269	60.6	1,352	15,010	95.6	11	80	121.4
小計	93	1,107	777	9,959	63.5	9,746	110,739	94.0	51	578	175.5
大牟田市	20	234	191	1,825	73.3	2,608	26,045	92.8	12	69	3,196.9
柳川市	13	147	181	1,720	77.8	1,986	22,123	95.6	8	67	109.1
みやま市	12	91	63	667	79.9	866	7,874	92.2	0	0	0.0
小計	45	472	435	4,211	76.1	5,460	56,042	93.8	20	136	157.0
福岡県外	0	0	0	0	0.0	1	1	73.9	0	0	0.0
合計	1,339	14,444	10,656	121,039	67.4	134,174	1,605,079	93.9	693	7,832	146.9

※「福岡県外」欄は住所が福岡県外にある方の数値です。

金融機関別業務状況 ー令和4年10月ー

No.1

(単位:百万円)

	保証承諾					保証債務残高			代位弁済		
	当月中		年度累計			当月末			年度累計		
	件数	金額	件数	金額	前年比(%)	件数	金額	前年比(%)	件数	金額	前年比(%)
みずほ銀行	0	0	1	5	38.5	91	1,076	78.2	2	9	0.0
三菱UFJ銀行	1	35	5	95	42.8	85	1,650	89.2	1	6	0.0
三井住友銀行	2	18	6	148	31.1	258	3,566	77.2	4	111	205.6
りそな銀行	1	12	13	466	128.3	134	3,452	99.1	0	0	0.0
都市銀行計	4	64	25	713	66.5	568	9,744	86.0	7	126	233.4
広島銀行	0	0	0	0	0.0	20	283	87.1	0	0	0.0
山口銀行	0	0	0	0	0.0	4	45	91.7	0	0	0.0
百十四銀行	0	0	0	0	0.0	39	888	90.6	0	0	0.0
伊予銀行	0	0	1	50	50.0	25	363	86.0	0	0	0.0
福岡銀行	264	2,749	2,252	27,012	63.3	28,058	370,158	95.3	108	1,302	98.6
筑邦銀行	92	1,336	819	10,766	81.5	8,242	104,822	94.0	51	961	386.2
佐賀銀行	41	980	284	4,766	55.5	5,544	85,301	93.8	19	343	62.9
十八親和銀行	4	29	63	922	66.1	966	12,660	91.3	5	85	420.6
肥後銀行	2	11	7	42	254.5	114	1,556	93.7	0	0	0.0
大分銀行	1	3	5	31	15.1	98	1,613	94.7	0	0	0.0
宮崎銀行	0	0	0	0	0.0	2	20	93.2	0	0	0.0
鹿児島銀行	0	0	1	20	0.0	20	243	113.8	1	3	0.0
西日本シティ銀行	451	4,900	3,236	40,224	68.9	43,394	559,548	94.1	257	2,787	180.6
北九州銀行	30	633	264	4,895	73.9	3,407	64,003	91.9	11	235	269.4
地方銀行計	885	10,641	6,932	88,728	67.6	89,933	1,201,502	94.3	452	5,716	147.4
みずほ信託銀行	0	0	0	0	0.0	0	0	0.0	0	0	0.0
信託銀行計	0	0	0	0	0.0	0	0	0.0	0	0	0.0
もみじ銀行	0	0	3	19	45.9	26	250	86.8	0	0	0.0
西京銀行	0	0	3	39	26.4	146	2,011	87.5	1	1	4.7
福岡中央銀行	101	1,200	899	9,710	65.4	12,317	126,569	92.5	83	660	145.1
佐賀共栄銀行	7	47	32	336	270.6	340	2,947	101.4	1	1	0.0
長崎銀行	0	0	0	0	0.0	0	0	0.0	0	0	0.0
熊本銀行	2	17	19	270	98.8	233	2,805	87.9	2	17	0.0
豊和銀行	2	25	15	222	97.9	145	2,081	97.1	1	25	37.0
宮崎太陽銀行	0	0	0	0	0.0	6	52	88.7	0	0	0.0
南日本銀行	0	0	9	127	40.4	107	1,473	101.4	0	0	0.0
第二地銀協加盟行計	112	1,289	980	10,723	67.1	13,320	138,187	92.6	88	704	131.5
信金中央金庫	0	0	0	0	0.0	0	0	0.0	0	0	0.0
西中国信用金庫	0	0	0	0	0.0	0	0	0.0	0	0	0.0
福岡信用金庫	36	257	243	2,100	74.1	2,773	25,313	93.0	8	37	57.2
福岡ひびき信用金庫	131	990	947	7,952	70.5	8,526	80,163	94.3	57	488	187.4
大牟田柳川信用金庫	20	110	177	1,299	57.2	2,381	20,409	93.2	4	55	105.8
筑後信用金庫	34	292	321	2,187	90.0	3,513	24,282	92.5	15	82	62.6
飯塚信用金庫	21	167	178	1,828	50.1	2,689	24,398	91.6	14	184	507.4
田川信用金庫	2	16	28	85	24.5	442	3,186	90.4	7	61	8,626.8
大川信用金庫	16	119	158	1,503	86.0	1,972	18,884	92.7	6	75	43.4
遠賀信用金庫	34	299	348	2,303	67.7	3,260	24,041	94.4	13	98	82.7
唐津信用金庫	0	0	1	3	75.0	2	7	0.0	0	0	0.0
佐賀信用金庫	0	0	0	0	0.0	5	38	84.9	0	0	0.0
熊本中央信用金庫	0	0	2	9	128.6	5	12	123.8	0	0	0.0
大分みらい信用金庫	1	12	2	15	125.0	8	65	84.1	1	8	0.0
信用金庫計	295	2,261	2,405	19,285	68.9	25,576	220,799	93.4	125	1,088	130.1

金融機関別業務状況 ー令和4年10月ー

No.2

(単位:百万円)

	保証承諾					保証債務残高			代位弁済		
	当月中		年度累計			当月末			年度累計		
	件数	金額	件数	金額	前年比(%)	件数	金額	前年比(%)	件数	金額	前年比(%)
横浜幸銀信用組合	1	3	4	110	38.8	134	2,748	96.1	0	0	0.0
朝銀西信用組合	0	0	0	0	0.0	68	570	83.8	1	40	0.0
福岡県医師信用組合	0	0	0	0	0.0	35	699	95.6	0	0	0.0
福岡県信用組合	42	186	300	1,270	47.1	4,267	27,461	93.0	16	109	512.9
信用組合計	43	189	304	1,380	44.9	4,504	31,478	93.1	17	149	701.9
商工組合中央金庫	0	0	9	207	78.9	238	3,227	84.8	4	49	719.1
農林中央金庫	0	0	0	0	0.0	0	0	0.0	0	0	0.0
日本政策投資銀行	0	0	0	0	0.0	0	0	0.0	0	0	0.0
日本政策金融公庫	0	0	0	0	0.0	1	7	75.4	0	0	0.0
政府系銀行計	0	0	9	207	78.9	239	3,233	84.8	4	49	719.1
九州労働金庫	0	0	0	0	0.0	0	0	0.0	0	0	0.0
労働金庫計	0	0	0	0	0.0	0	0	0.0	0	0	0.0
損害保険ジャパン日本興亜(株)	0	0	0	0	0.0	0	0	0.0	0	0	0.0
保険会社計	0	0	0	0	0.0	0	0	0.0	0	0	0.0
福岡県信用農業協同組合連合会	0	0	0	0	0.0	0	0	0.0	0	0	0.0
粕屋農業協同組合	0	0	0	0	0.0	0	0	0.0	0	0	0.0
福岡市東部農業協同組合	0	0	0	0	0.0	5	71	90.3	0	0	0.0
福岡市農業協同組合	0	0	1	4	76.9	26	51	89.8	0	0	0.0
福岡八女農業協同組合	0	0	0	0	0.0	0	0	0.0	0	0	0.0
北九州農業協同組合	0	0	0	0	0.0	1	1	0.0	0	0	0.0
福岡京築農業協同組合	0	0	0	0	0.0	0	0	0.0	0	0	0.0
農協計	0	0	1	4	24.9	31	122	90.1	0	0	0.0
新生銀行	0	0	0	0	0.0	0	0	0.0	0	0	0.0
あおぞら銀行	0	0	0	0	0.0	0	0	0.0	0	0	0.0
SBJ銀行	0	0	0	0	0.0	2	13	100.0	0	0	0.0
その他	0	0	0	0	0.0	0	0	0.0	0	0	0.0
合計	1,339	14,444	10,656	121,039	67.4	134,174	1,605,079	93.9	693	7,832	146.9

※個々の金額の合計には四捨五入の関係から必ずしも合計値と一致しません。