

# MONTHLY DATA MAIL

12

2022  
vol.356



## CONTENTS ~令和4年11月~

業務概況	1-2
構成比データ	3-4
制度別業務状況	5
地域別業務状況	6
金融機関別業務状況	7-8



福岡県信用保証協会

<https://www.fukuoka-cgc.or.jp/>





# 業務概況 ー令和4年11月ー

11月中の保証承諾(金額)は、17,463百万円、前年同月比110.6%となりました。

また、県・市融資制度は、前年同月比107.1%となりました。

11月(月中)の代位弁済(金額)は、1,610百万円、前年同月比171.1%となりました。

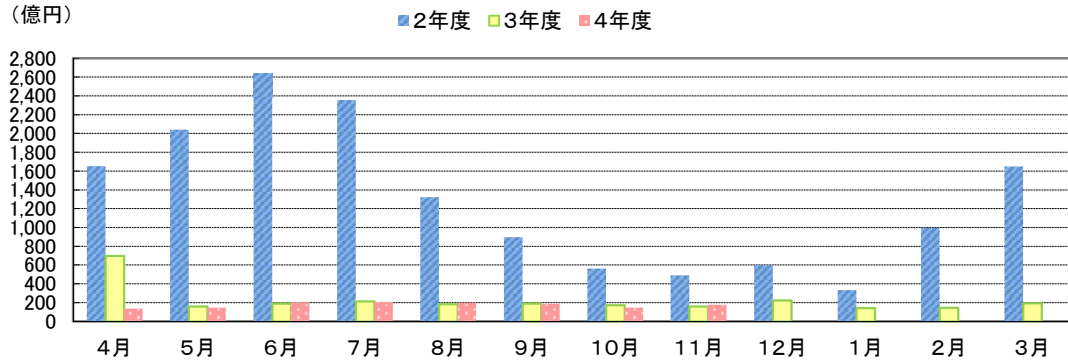
このうち、卸売業が全体の42.3%、建設業が24.6%を占めました。

(単位:百万円)

	月 中			年 度 累 計		
	件 数	金 額	前年比(%)	件 数	金 額	前年比(%)
保証申込	1,869	24,258	110.1	15,002	179,681	100.2
保証承諾	1,489	17,463	110.6	12,145	138,502	70.9
保証債務残高	—	—	—	133,967	1,593,527	93.7
代位弁済	131	1,610	171.1	824	9,442	150.5
管理回収	22	205	114.0	206	1,829	93.6

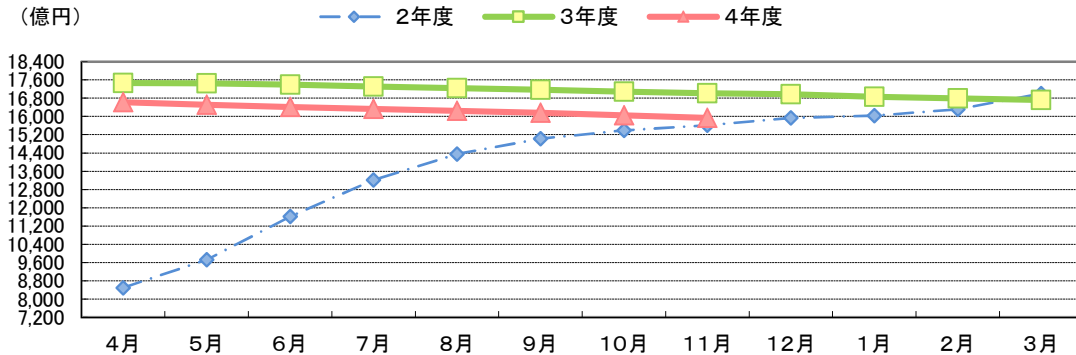
## 保証承諾の推移

(億円)



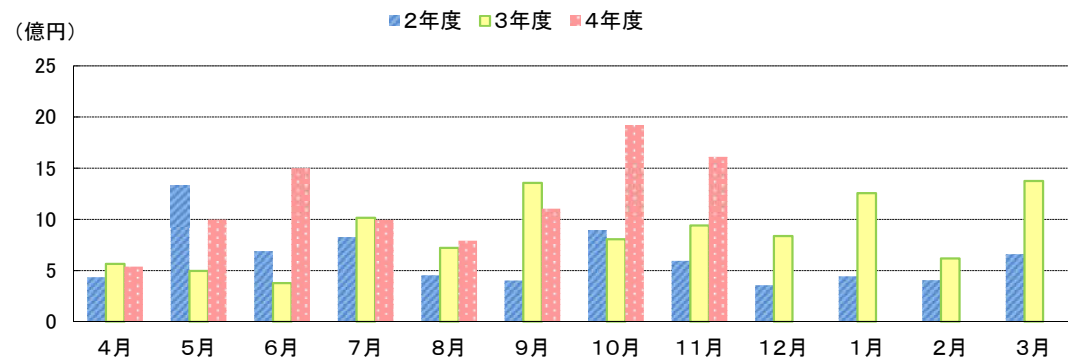
## 保証債務残高の推移

(億円)



## 代位弁済の推移

(億円)



●部・支所別

(単位:百万円、%)

区分	保証承諾					保証債務残高			代位弁済				
	当月中		年度累計			当月末			当月中		年度累計		
	件数	金額	件数	金額	前年比	件数	金額	前年比	件数	金額	件数	金額	前年比
営業部	409	5,003	3,177	38,975	69.8	36,358	471,918	93.6	38	525	253	3,506	159.2
大濠支所	304	3,208	2,475	27,678	62.9	31,258	372,222	93.6	47	528	200	2,238	294.1
北九州支所	411	4,997	3,356	37,508	73.1	32,477	392,323	94.1	31	338	211	2,003	157.7
久留米支所	201	2,390	1,779	18,643	86.5	18,758	193,153	93.3	5	25	80	787	52.2
筑豊支所	109	1,335	873	11,000	66.0	9,662	108,254	93.6	10	193	61	771	221.7
大牟田支所	55	531	485	4,698	77.2	5,454	55,658	93.5	0	0	19	135	73.8
合計	1,489	17,463	12,145	138,502	70.9	133,967	1,593,527	93.7	131	1,610	824	9,442	150.5

●資金使途別

(単位:百万円、%)

区分	保証承諾						代位弁済					
	当月中		年度累計			構成比	当月中		年度累計			構成比
	件数	金額	件数	金額	前年比		件数	金額	件数	金額	前年比	
運転資金	1,212	15,329	10,020	120,693	67.0	87.1	125	1,585	764	9,160	154.8	97.0
設備資金	167	1,317	1,141	10,181	131.9	7.4	4	6	25	77	35.7	0.8
運転設備	110	817	984	7,627	99.8	5.5	2	19	35	204	149.5	2.2
合計	1,489	17,463	12,145	138,502	70.9	100.0	131	1,610	824	9,442	150.5	100.0

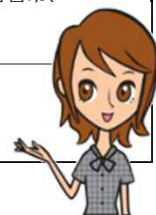
今月のピックアップ

◆ 年末相談窓口のご案内 ◆

当協会では、中小企業者の皆さまの資金繰りなどのご相談をお受けするため、**年末相談窓口**を開設いたします。  
(相談を希望される方は、事前にお電話でご連絡ください。最新の情報・詳細については、当協会ホームページにて  
ご覧いただけます。)

開設期間	令和4年12月1日(木)～令和4年12月28日(水) (※土曜・日曜を除く)
開設時間	9:00～17:00

窓口	所在地	業務地域
	電話番号	
本所営業部	福岡市博多区博多駅南2丁目2番1号	福岡市(博多区・東区)、 大野城市、春日市、筑紫野市、太宰府市、 那珂川市、宗像市、福津市、古賀市、糟屋郡
	☎(092)415-2601	
大濠支所	福岡市中央区黒門2番28号	福岡市(中央区・城南区・南区・早良区・西区)、 糸島市
	☎(092)734-5923	
北九州支所	北九州市小倉北区古船場町1番35号	北九州市、行橋市、豊前市、中間市、遠賀郡、 京都郡、築上郡
	北九州市立商工貿易会館4F ☎(093)551-2634	
久留米支所	久留米市日吉町24番地24	久留米市、八女市、筑後市、大川市、小都市、 うきは市、朝倉市、 朝倉郡、三井郡、三潞郡、八女郡
	☎(0942)38-1022	
筑豊支所	飯塚市吉原町6番12号	飯塚市、直方市、田川市、嘉麻市、宮若市、 嘉穂郡、鞍手郡、田川郡
	飯塚商工会議所5F ☎(0948)22-3585	
大牟田支所	大牟田市不知火町1丁目3番地4	大牟田市、柳川市、みやま市
	太陽生命大牟田ビル6F ☎(0944)52-6011	



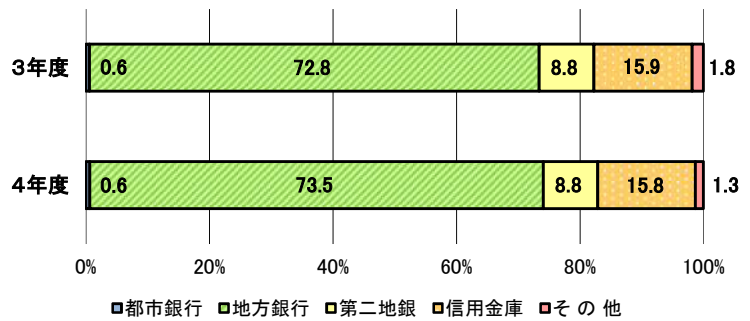
 福岡県信用保証協会

<https://www.fukuoka-cgc.or.jp/>

# 構成比データ —令和4年11月— 【保証承諾】

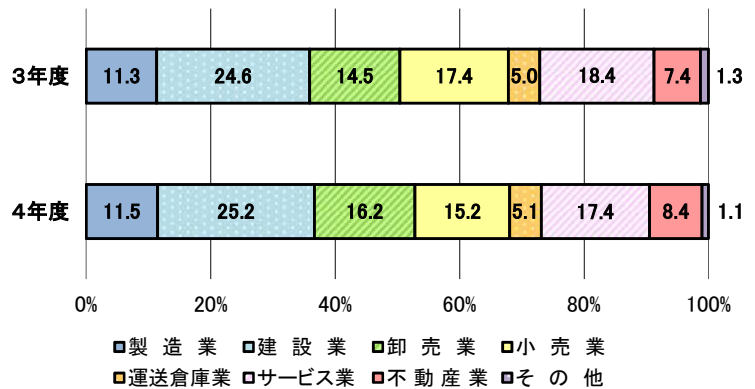
## ●金融機関群別 (単位:百万円、%)

	令和4年度累計		
	金額	前年比	構成比
都市銀行	827	75.4	0.6
地方銀行	101,738	71.4	73.5
第二地銀	12,213	70.7	8.8
信用金庫	21,935	70.6	15.8
その他	1,788	49.5	1.3
<b>合計</b>	<b>138,502</b>	<b>70.9</b>	<b>100.0</b>



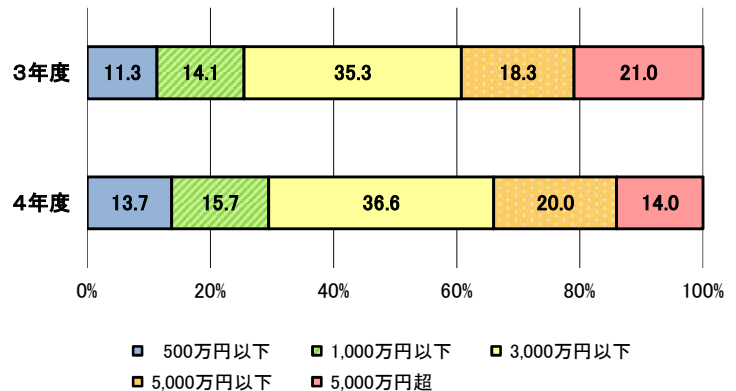
## ●業種別 (単位:百万円、%)

	令和4年度累計		
	金額	前年比	構成比
製造業	15,900	71.9	11.5
建設業	34,911	72.6	25.2
卸売業	22,377	79.1	16.2
小売業	21,020	61.6	15.2
運送倉庫業	7,097	72.2	5.1
サービス業	24,088	67.0	17.4
不動産業	11,625	80.0	8.4
その他	1,483	57.2	1.1
<b>合計</b>	<b>138,502</b>	<b>70.9</b>	<b>100.0</b>



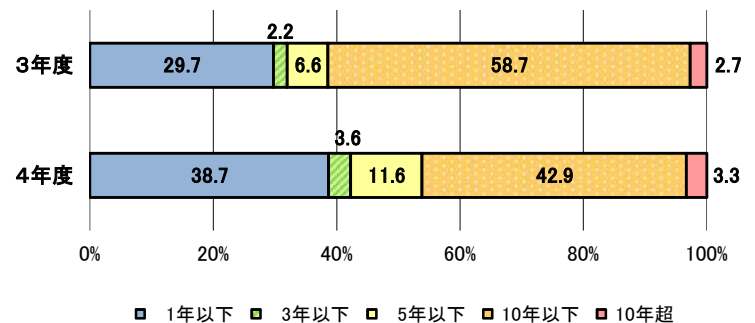
## ●金額別 (単位:百万円、%)

	令和4年度累計		
	金額	前年比	構成比
500万円以下	18,962	85.9	13.7
1,000万円以下	21,794	78.8	15.7
3,000万円以下	50,647	73.4	36.6
5,000万円以下	27,674	77.3	20.0
5,000万円超	19,425	47.4	14.0
<b>合計</b>	<b>138,502</b>	<b>70.9</b>	<b>100.0</b>



## ●期間別 (単位:百万円、%)

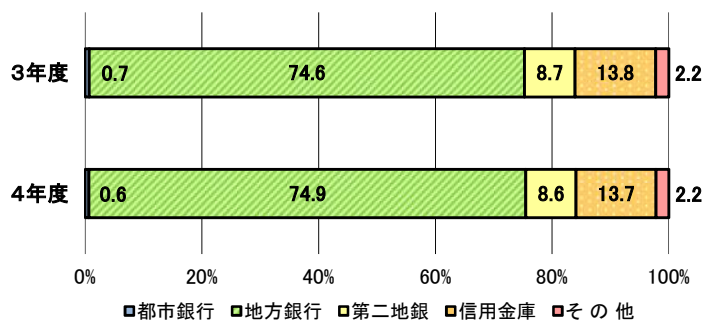
	令和4年度累計		
	金額	前年比	構成比
1年以下	53,539	92.1	38.7
3年以下	5,020	114.4	3.6
5年以下	16,006	124.2	11.6
10年以下	59,402	51.7	42.9
10年超	4,534	86.6	3.3
<b>合計</b>	<b>138,502</b>	<b>70.9</b>	<b>100.0</b>



## 構成比データ —令和4年11月— 【保証債務残高】

### ●金融機関群別 (単位:百万円、%)

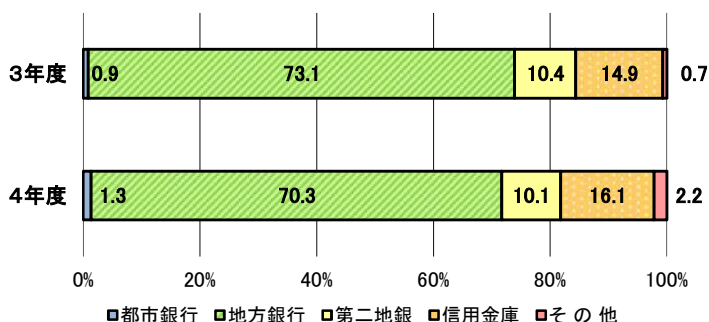
	令和4年度累計		
	金額	前年比	構成比
都市銀行	9,547	84.6	0.6
地方銀行	1,193,777	94.1	74.9
第二地銀	136,872	92.6	8.6
信用金庫	218,800	93.0	13.7
その他	34,532	91.9	2.2
合計	1,593,527	93.7	100.0



## 構成比データ —令和4年11月— 【代位弁済】

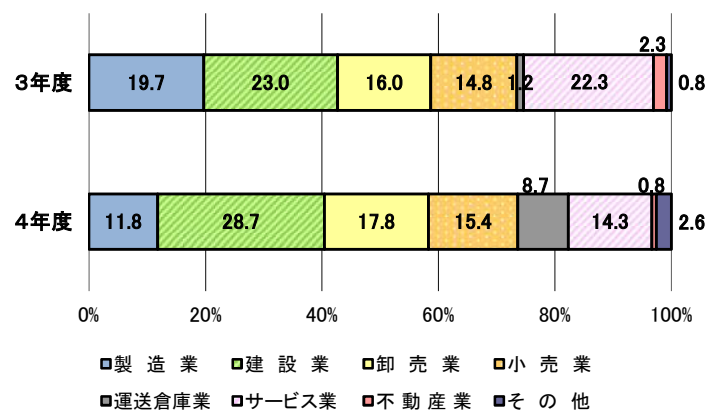
### ●金融機関群別 (単位:百万円、%)

	令和4年度累計		
	金額	前年比	構成比
都市銀行	126	233.4	1.3
地方銀行	6,642	145.0	70.3
第二地銀	953	145.7	10.1
信用金庫	1,515	162.0	16.1
その他	205	447.5	2.2
合計	9,442	150.5	100.0



### ●業種別 (単位:百万円、%)

	令和4年度累計		
	金額	前年比	構成比
製造業	1,111	90.0	11.8
建設業	2,707	187.5	28.7
卸売業	1,684	167.9	17.8
小売業	1,450	156.7	15.4
運送倉庫業	822	1,102.6	8.7
サービス業	1,352	96.7	14.3
不動産業	76	53.2	0.8
その他	241	481.4	2.6
合計	9,442	150.5	100.0



# 制度別業務状況 ー令和4年11月ー

(単位:百万円)

	保証承諾					保証債務残高			代位弁済		
	当月中		年度累計			当月末			年度累計		
	件数	金額	件数	金額	前年比(%)	件数	金額	前年比(%)	件数	金額	前年比(%)
<b>協会制度</b>	<b>533</b>	<b>9,150</b>	<b>4,656</b>	<b>77,978</b>	<b>111.0</b>	<b>22,475</b>	<b>253,491</b>	<b>92.5</b>	<b>120</b>	<b>1,237</b>	<b>85.8</b>
一般保証	206	3,418	1,751	28,867	182.1	11,572	128,552	99.5	63	551	75.4
当貸／カードローン	9	33	43	446	55.7	126	1,845	93.1	2	10	0.0
創業(等)関連	9	17	91	307	87.6	588	1,604	105.8	6	16	589.9
根保証	48	477	344	4,072	88.2	512	5,790	86.8	2	19	81.2
特定社債保証	1	40	10	616	213.9	93	3,905	88.7	2	112	0.0
ABL保証	3	120	27	577	108.3	53	1,048	99.2	0	0	0.0
経営安定関連保証	0	0	5	71	24.7	167	2,531	74.5	0	0	0.0
全国小口	33	84	204	644	105.2	1,133	2,418	103.3	5	14	65.8
継短BIG・WIDE	87	2,162	1,037	19,031	53.0	1,974	36,235	65.6	15	281	86.2
新継短	95	1,991	796	16,463	256.9	836	17,575	246.2	1	30	0.0
危機関連	0	0	0	0	0.0	9	408	146.0	0	0	0.0
その他	42	809	348	6,884	153.5	5,412	51,581	84.7	24	204	84.9
<b>福岡県融資制度</b>	<b>376</b>	<b>3,604</b>	<b>2,724</b>	<b>24,840</b>	<b>38.4</b>	<b>62,738</b>	<b>813,562</b>	<b>93.0</b>	<b>387</b>	<b>4,636</b>	<b>181.7</b>
新規創業	26	111	204	846	86.1	999	3,420	130.8	7	16	526.1
小口事業	57	178	414	1,392	166.3	1,792	4,183	114.1	5	17	25.3
小規模事業者振興	15	152	143	1,062	145.3	674	3,978	111.1	2	27	286.8
長期経営安定	139	1,239	1,055	10,009	139.8	7,971	49,344	89.8	77	713	128.5
緊急経済対策	118	1,724	747	10,296	55.0	7,603	126,329	95.8	67	1,245	140.7
県コ口ナ	0	0	0	0	0.0	43,486	624,736	92.4	226	2,599	256.5
その他	21	201	161	1,236	121.2	213	1,572	91.8	3	19	97.3
<b>福岡市融資制度</b>	<b>321</b>	<b>2,962</b>	<b>2,547</b>	<b>21,010</b>	<b>49.5</b>	<b>34,365</b>	<b>423,286</b>	<b>94.4</b>	<b>230</b>	<b>2,901</b>	<b>177.9</b>
創業支援	36	131	355	1,500	87.9	2,158	7,032	117.4	20	56	257.8
小口事業	115	518	892	3,587	119.0	5,316	13,452	102.3	33	81	95.0
商工業振興(一般)	59	764	460	6,481	169.3	3,606	29,618	93.3	40	318	90.5
経営安定化	86	1,283	659	7,247	52.9	5,409	107,807	95.7	40	1,245	170.2
福コ口ナ	0	0	0	0	0.0	17,592	262,460	93.1	93	1,179	294.9
その他	25	266	181	2,195	102.0	284	2,918	103.7	4	21	52.3
<b>北九州市融資制度</b>	<b>195</b>	<b>1,438</b>	<b>1,655</b>	<b>12,460</b>	<b>81.2</b>	<b>9,634</b>	<b>91,341</b>	<b>99.3</b>	<b>74</b>	<b>642</b>	<b>102.3</b>
開業支援	19	60	176	771	117.9	780	2,717	132.3	10	39	548.7
小規模企業者	65	231	499	1,703	118.0	2,680	6,237	100.0	16	28	70.8
一般(小口)	24	144	208	1,461	163.4	1,157	5,505	104.2	9	49	482.1
一般(長期)	4	71	80	1,628	115.8	1,042	11,808	84.7	8	77	43.3
景気対応	76	892	636	6,463	62.6	3,909	64,433	101.2	30	446	116.3
その他	7	39	56	435	70.1	66	640	83.2	1	1	16.4
豊前市融資制度	0	0	1	1	50.0	4	6	111.8	0	0	0.0
中間市融資制度	0	0	7	23	385.0	13	38	181.5	0	0	0.0
久留米市融資制度	51	226	461	1,728	75.9	4,038	9,942	101.9	12	27	136.9
大川市融資制度	3	20	16	86	205.7	121	450	93.3	0	0	0.0
飯塚市融資制度	0	0	0	0	0.0	227	325	85.9	0	0	0.0
田川市融資制度	0	0	0	0	0.0	5	5	72.3	1	0	0.0
大牟田市融資制度	1	3	17	42	78.0	95	216	101.4	0	0	0.0
柳川市融資制度	9	61	61	334	140.2	252	866	126.5	0	0	0.0
<b>県市融資制度計</b>	<b>956</b>	<b>8,313</b>	<b>7,489</b>	<b>60,524</b>	<b>48.3</b>	<b>111,492</b>	<b>1,340,037</b>	<b>93.9</b>	<b>704</b>	<b>8,205</b>	<b>169.9</b>
<b>合計</b>	<b>1,489</b>	<b>17,463</b>	<b>12,145</b>	<b>138,502</b>	<b>70.9</b>	<b>133,967</b>	<b>1,593,527</b>	<b>93.7</b>	<b>824</b>	<b>9,442</b>	<b>150.5</b>

# 地域別業務状況 — 令和4年11月 —

(単位:百万円)

	保証承諾					保証債務残高			代位弁済		
	当月中		年度累計			当月末			年度累計		
	件数	金額	件数	金額	前年比(%)	件数	金額	前年比(%)	件数	金額	前年比(%)
福岡市	483	5,822	3,908	48,350	66.2	47,569	621,608	93.7	305	3,973	164.1
筑紫野市	17	182	151	1,505	73.6	1,846	21,084	92.6	19	102	314.0
春日市	20	214	178	1,412	56.7	2,153	20,914	91.3	20	254	1,068.4
大野城市	25	263	220	2,609	61.6	2,617	31,813	95.0	15	201	82.5
宗像市	16	81	146	1,119	69.3	1,592	13,954	91.9	15	275	5,382.1
太宰府市	13	158	127	1,405	64.8	1,360	15,456	92.2	10	220	355.9
古賀市	16	144	99	1,082	60.1	1,221	14,537	93.9	7	95	283.5
福津市	11	185	87	871	71.9	1,001	9,417	95.0	3	6	161.9
糸島市	26	251	178	1,767	76.1	1,926	18,607	95.5	11	141	625.8
那珂川市	18	153	127	1,237	89.1	1,388	14,904	95.7	13	83	4,155.2
糟屋郡	65	652	462	5,533	67.7	5,158	63,841	93.1	35	383	517.4
<b>小計</b>	<b>710</b>	<b>8,105</b>	<b>5,683</b>	<b>66,890</b>	<b>66.5</b>	<b>67,831</b>	<b>846,134</b>	<b>93.6</b>	<b>453</b>	<b>5,733</b>	<b>196.1</b>
北九州市	318	3,961	2,643	30,529	72.1	25,927	320,020	93.8	176	1,708	148.8
行橋市	19	296	120	1,608	79.4	1,435	17,904	96.2	7	46	7,645.9
豊前市	8	89	57	504	56.0	505	5,324	94.4	5	23	269.9
中間市	11	56	122	854	79.3	856	7,928	94.3	7	80	101.3
遠賀郡	28	230	206	1,755	79.7	1,983	19,201	96.1	8	40	83.8
京都郡	13	145	108	1,163	86.1	1,071	14,255	92.9	6	34	133.5
築上郡	9	82	67	566	85.1	493	4,910	97.3	1	8	0.0
<b>小計</b>	<b>406</b>	<b>4,858</b>	<b>3,323</b>	<b>36,979</b>	<b>73.2</b>	<b>32,270</b>	<b>389,542</b>	<b>94.1</b>	<b>210</b>	<b>1,939</b>	<b>148.0</b>
久留米市	110	1,379	925	9,095	82.3	9,674	96,151	93.7	39	230	22.0
八女市	19	167	161	1,699	85.8	1,763	19,788	90.9	6	50	177.4
筑後市	9	63	106	922	76.8	1,146	12,193	95.6	7	50	107.6
大川市	13	260	102	1,169	71.2	1,431	16,810	92.5	4	111	96.8
小郡市	6	81	62	660	64.5	746	7,636	91.1	13	379	105,766.0
うきは市	10	27	70	756	81.1	742	7,014	89.3	2	5	2.5
朝倉市	14	111	113	1,539	106.7	1,313	14,165	92.4	3	11	14.7
朝倉郡	6	128	75	997	124.1	676	7,316	99.2	2	9	219.4
三井郡	7	88	48	647	150.5	323	3,457	96.3	1	1	0.0
三潴郡	4	66	39	491	99.4	348	3,183	88.8	1	3	0.0
八女郡	6	55	57	414	96.8	493	4,691	93.3	2	14	3,813.8
<b>小計</b>	<b>204</b>	<b>2,425</b>	<b>1,758</b>	<b>18,387</b>	<b>85.8</b>	<b>18,655</b>	<b>192,405</b>	<b>93.2</b>	<b>80</b>	<b>862</b>	<b>57.3</b>
直方市	17	180	143	1,988	85.2	1,418	18,668	93.4	8	222	193.4
飯塚市	34	524	309	4,142	62.4	3,735	38,708	93.1	19	268	241.9
田川市	16	200	105	1,240	76.5	1,075	12,458	93.7	8	114	656.9
宮若市	7	43	52	542	55.4	644	8,016	93.8	6	37	0.0
嘉麻市	9	117	64	903	62.3	737	7,793	93.0	7	41	376.6
鞍手郡	9	227	60	875	88.0	546	6,178	93.5	2	9	41.4
嘉穂郡	6	87	28	377	64.4	234	3,033	91.9	0	0	0.0
田川郡	17	169	131	1,438	61.5	1,350	14,884	95.5	11	80	121.4
<b>小計</b>	<b>115</b>	<b>1,546</b>	<b>892</b>	<b>11,505</b>	<b>67.9</b>	<b>9,739</b>	<b>109,738</b>	<b>93.6</b>	<b>61</b>	<b>771</b>	<b>221.7</b>
大牟田市	22	208	213	2,033	72.5	2,611	25,828	92.6	12	69	603.4
柳川市	26	279	207	1,998	84.3	1,993	22,054	95.8	8	67	109.1
みやま市	6	43	69	710	80.8	867	7,825	93.1	0	0	0.0
<b>小計</b>	<b>54</b>	<b>530</b>	<b>489</b>	<b>4,741</b>	<b>78.3</b>	<b>5,471</b>	<b>55,708</b>	<b>93.9</b>	<b>20</b>	<b>136</b>	<b>73.2</b>
福岡県外	0	0	0	0	0.0	1	1	73.4	0	0	0.0
<b>合計</b>	<b>1,489</b>	<b>17,463</b>	<b>12,145</b>	<b>138,502</b>	<b>70.9</b>	<b>133,967</b>	<b>1,593,527</b>	<b>93.7</b>	<b>824</b>	<b>9,442</b>	<b>150.5</b>

※「福岡県外」欄は住所が福岡県外にある方の数値です。



# 金融機関別業務状況 ー令和4年11月ー

## No.1

(単位:百万円)

	保証承諾					保証債務残高			代位弁済		
	当月中		年度累計			当月末			年度累計		
	件数	金額	件数	金額	前年比(%)	件数	金額	前年比(%)	件数	金額	前年比(%)
みずほ銀行	0	0	1	5	15.2	90	1,059	78.0	2	9	0.0
三菱UFJ銀行	1	5	6	100	44.1	84	1,628	87.7	1	6	0.0
三井住友銀行	2	75	8	223	46.8	252	3,438	74.5	4	111	205.6
りそな銀行	2	34	15	500	137.7	135	3,423	99.0	0	0	0.0
<b>都市銀行計</b>	<b>5</b>	<b>114</b>	<b>30</b>	<b>827</b>	<b>75.4</b>	<b>561</b>	<b>9,547</b>	<b>84.6</b>	<b>7</b>	<b>126</b>	<b>233.4</b>
広島銀行	0	0	0	0	0.0	20	282	87.1	0	0	0.0
山口銀行	0	0	0	0	0.0	4	44	91.6	0	0	0.0
百十四銀行	2	84	2	84	0.0	38	881	90.6	0	0	0.0
伊予銀行	0	0	1	50	50.0	25	359	85.8	0	0	0.0
福岡銀行	318	4,201	2,570	31,213	67.9	28,050	368,178	95.0	141	1,750	106.0
筑邦銀行	117	1,693	936	12,459	83.9	8,237	104,321	94.2	56	1,046	290.0
佐賀銀行	43	528	327	5,294	57.8	5,525	84,680	93.7	20	345	46.8
十八親和銀行	11	222	74	1,145	73.1	959	12,572	91.4	5	85	420.6
肥後銀行	1	4	8	46	275.8	116	1,551	94.5	0	0	0.0
大分銀行	1	10	6	41	20.0	97	1,604	94.7	0	0	0.0
宮崎銀行	0	0	0	0	0.0	2	20	93.2	0	0	0.0
鹿児島銀行	0	0	1	20	0.0	20	241	113.9	1	3	0.0
西日本シティ銀行	452	5,712	3,688	45,936	72.7	43,318	555,433	93.8	296	3,089	194.2
北九州銀行	27	558	291	5,452	75.1	3,394	63,609	92.1	17	324	292.6
<b>地方銀行計</b>	<b>972</b>	<b>13,011</b>	<b>7,904</b>	<b>101,738</b>	<b>71.4</b>	<b>89,805</b>	<b>1,193,777</b>	<b>94.1</b>	<b>536</b>	<b>6,642</b>	<b>145.0</b>
みずほ信託銀行	0	0	0	0	0.0	0	0	0.0	0	0	0.0
<b>信託銀行計</b>	<b>0</b>	<b>0</b>	<b>0</b>	<b>0</b>	<b>0.0</b>	<b>0</b>	<b>0</b>	<b>0.0</b>	<b>0</b>	<b>0</b>	<b>0.0</b>
もみじ銀行	0	0	3	19	45.9	26	247	86.7	0	0	0.0
西京銀行	2	11	5	50	33.1	141	1,995	87.7	1	1	4.7
福岡中央銀行	131	1,383	1,030	11,092	69.1	12,231	125,304	92.4	100	910	158.4
佐賀共栄銀行	2	81	34	417	332.7	344	2,956	102.2	1	1	0.0
長崎銀行	0	0	0	0	0.0	0	0	0.0	0	0	0.0
熊本銀行	1	9	20	279	92.6	233	2,789	88.7	2	17	0.0
豊和銀行	1	5	16	227	87.7	143	2,064	96.6	1	25	37.0
宮崎太陽銀行	0	0	0	0	0.0	6	51	83.9	0	0	0.0
南日本銀行	1	3	10	130	40.9	107	1,466	102.9	0	0	0.0
<b>第二地銀協加盟行計</b>	<b>138</b>	<b>1,491</b>	<b>1,118</b>	<b>12,213</b>	<b>70.7</b>	<b>13,231</b>	<b>136,872</b>	<b>92.6</b>	<b>105</b>	<b>953</b>	<b>145.7</b>
信金中央金庫	0	0	0	0	0.0	0	0	0.0	0	0	0.0
西中国信用金庫	0	0	0	0	0.0	0	0	0.0	0	0	0.0
福岡信用金庫	37	168	280	2,268	77.1	2,767	24,936	92.4	17	223	313.4
福岡ひびき信用金庫	144	1,349	1,091	9,301	72.2	8,551	79,526	93.8	65	619	207.9
大牟田柳川信用金庫	14	95	191	1,395	55.4	2,383	20,225	92.6	4	55	105.8
筑後信用金庫	25	145	346	2,332	88.1	3,497	24,075	92.1	18	88	67.5
飯塚信用金庫	31	336	209	2,164	55.2	2,687	24,120	91.0	19	253	633.5
田川信用金庫	8	25	36	110	30.2	445	3,164	91.5	7	61	8,626.8
大川信用金庫	24	297	182	1,800	88.9	1,968	18,728	92.8	6	75	34.2
遠賀信用金庫	50	235	398	2,538	67.5	3,270	23,905	94.2	16	133	107.1
唐津信用金庫	0	0	1	3	75.0	2	6	161.2	0	0	0.0
佐賀信用金庫	0	0	0	0	0.0	5	37	84.7	0	0	0.0
熊本中央信用金庫	0	0	2	9	128.6	5	12	124.1	0	0	0.0
大分みらい信用金庫	0	0	2	15	125.0	8	65	83.9	1	8	0.0
<b>信用金庫計</b>	<b>333</b>	<b>2,650</b>	<b>2,738</b>	<b>21,935</b>	<b>70.6</b>	<b>25,588</b>	<b>218,800</b>	<b>93.0</b>	<b>153</b>	<b>1,515</b>	<b>162.0</b>



# 金融機関別業務状況 ー令和4年11月ー

## No.2

(単位:百万円)

	保証承諾					保証債務残高			代位弁済		
	当月中		年度累計			当月末			年度累計		
	件数	金額	件数	金額	前年比(%)	件数	金額	前年比(%)	件数	金額	前年比(%)
横浜幸銀信用組合	0	0	4	110	38.8	133	2,732	95.8	0	0	0.0
朝銀西信用組合	0	0	0	0	0.0	68	567	83.8	1	40	0.0
福岡県医師信用組合	0	0	0	0	0.0	35	696	95.6	0	0	0.0
福岡県信用組合	40	182	340	1,451	49.3	4,279	27,288	92.8	18	116	297.3
<b>信用組合計</b>	<b>40</b>	<b>182</b>	<b>344</b>	<b>1,561</b>	<b>47.0</b>	<b>4,515</b>	<b>31,283</b>	<b>92.9</b>	<b>19</b>	<b>156</b>	<b>400.2</b>
商工組合中央金庫	1	16	10	223	82.0	232	3,107	82.9	4	49	719.1
農林中央金庫	0	0	0	0	0.0	0	0	0.0	0	0	0.0
日本政策投資銀行	0	0	0	0	0.0	0	0	0.0	0	0	0.0
日本政策金融公庫	0	0	0	0	0.0	1	6	74.4	0	0	0.0
<b>政府系銀行計</b>	<b>1</b>	<b>16</b>	<b>10</b>	<b>223</b>	<b>82.0</b>	<b>233</b>	<b>3,114</b>	<b>82.9</b>	<b>4</b>	<b>49</b>	<b>719.1</b>
九州労働金庫	0	0	0	0	0.0	0	0	0.0	0	0	0.0
<b>労働金庫計</b>	<b>0</b>	<b>0</b>	<b>0</b>	<b>0</b>	<b>0.0</b>	<b>0</b>	<b>0</b>	<b>0.0</b>	<b>0</b>	<b>0</b>	<b>0.0</b>
損害保険ジャパン日本興亜(株)	0	0	0	0	0.0	0	0	0.0	0	0	0.0
<b>保険会社計</b>	<b>0</b>	<b>0</b>	<b>0</b>	<b>0</b>	<b>0.0</b>	<b>0</b>	<b>0</b>	<b>0.0</b>	<b>0</b>	<b>0</b>	<b>0.0</b>
福岡県信用農業協同組合連合会	0	0	0	0	0.0	0	0	0.0	0	0	0.0
粕屋農業協同組合	0	0	0	0	0.0	0	0	0.0	0	0	0.0
福岡市東部農業協同組合	0	0	0	0	0.0	5	71	90.2	0	0	0.0
福岡市農業協同組合	0	0	1	4	37.7	26	50	89.9	0	0	0.0
福岡八女農業協同組合	0	0	0	0	0.0	0	0	0.0	0	0	0.0
北九州農業協同組合	0	0	0	0	0.0	1	1	0.0	0	0	0.0
福岡京築農業協同組合	0	0	0	0	0.0	0	0	0.0	0	0	0.0
<b>農協計</b>	<b>0</b>	<b>0</b>	<b>1</b>	<b>4</b>	<b>18.6</b>	<b>31</b>	<b>121</b>	<b>90.1</b>	<b>0</b>	<b>0</b>	<b>0.0</b>
新生銀行	0	0	0	0	0.0	0	0	0.0	0	0	0.0
あおぞら銀行	0	0	0	0	0.0	0	0	0.0	0	0	0.0
SBJ銀行	0	0	0	0	0.0	2	13	100.0	0	0	0.0
その他	0	0	0	0	0.0	0	0	0.0	0	0	0.0
<b>合計</b>	<b>1,489</b>	<b>17,463</b>	<b>12,145</b>	<b>138,502</b>	<b>70.9</b>	<b>133,967</b>	<b>1,593,527</b>	<b>93.7</b>	<b>824</b>	<b>9,442</b>	<b>150.5</b>

※個々の金額の合計には四捨五入の関係から必ずしも合計値と一致しません。