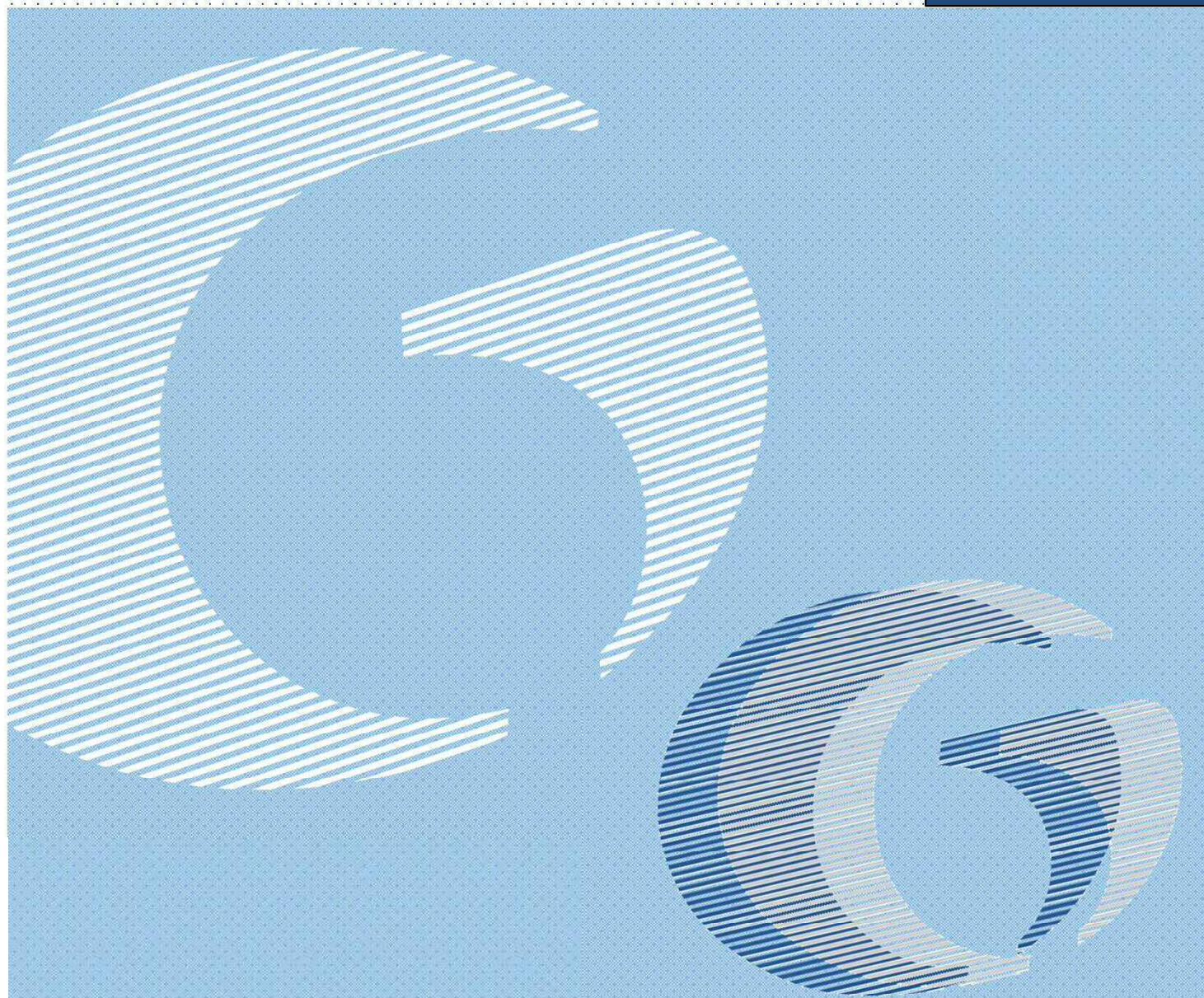


MONTHLY DATA MAIL

I

2023
vol.357



CONTENTS ~令和4年12月~

業務概況	1-2
構成比データ	3-4
制度別業務状況	5
地域別業務状況	6
金融機関別業務状況	7-8



福岡県信用保証協会

<https://www.fukuoka-cgc.or.jp/>



業務概況 ー令和4年12月ー

12月中の保証承諾(金額)は、21,733百万円、前年同月比98.1%となりました。

また、県・市融資制度は、前年同月比82.3%となりました。

12月(月中)の代位弁済(金額)は、856百万円、前年同月比102.2%となりました。

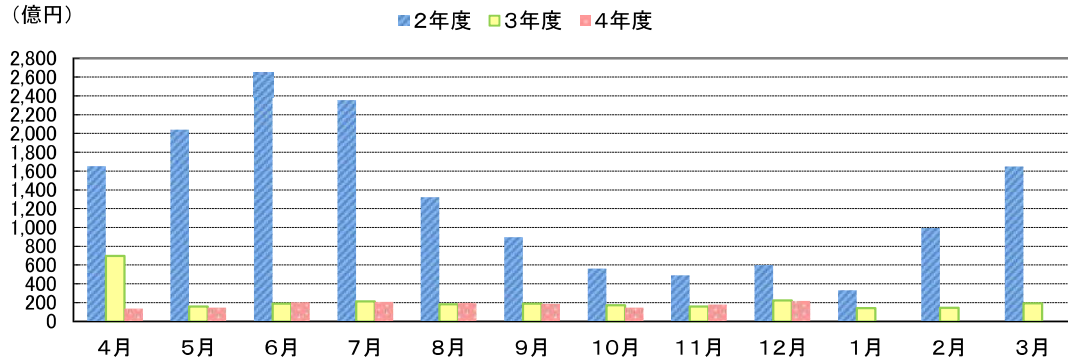
このうち、建設業が全体の29.5%、卸売業が24.4%を占めました。

(単位:百万円)

	月 中			年 度 累 計		
	件 数	金 額	前年比(%)	件 数	金 額	前年比(%)
保証申込	1,881	25,483	96.4	16,883	205,164	99.7
保証承諾	1,687	21,733	98.1	13,832	160,235	73.6
保証債務残高	—	—	—	133,921	1,587,841	93.6
代位弁済	112	856	102.2	936	10,297	144.9
管理回収	31	224	69.5	237	2,053	90.2

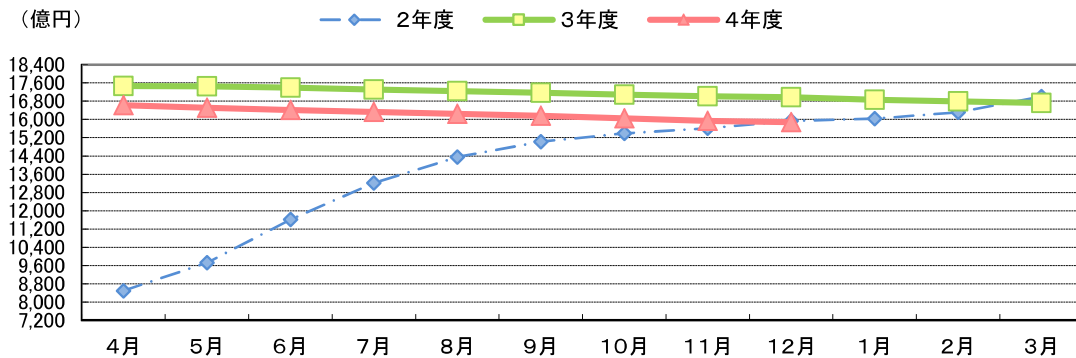
保証承諾の推移

(億円)



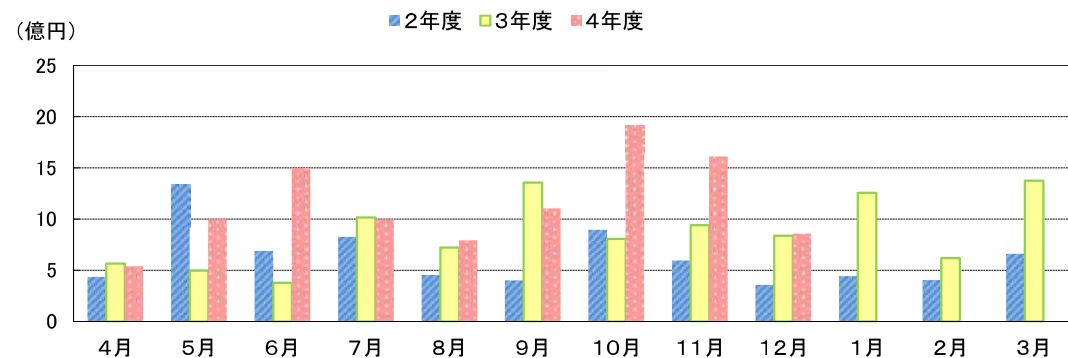
保証債務残高の推移

(億円)



代位弁済の推移

(億円)



●部・支所別

(単位:百万円、%)

区分	保証承諾					保証債務残高			代位弁済				
	当月中		年度累計			当月末			当月中		年度累計		
	件数	金額	件数	金額	前年比	件数	金額	前年比	件数	金額	件数	金額	前年比
営業部	467	6,410	3,644	45,386	74.1	36,342	470,171	93.7	25	204	278	3,710	139.7
大濠支所	322	4,261	2,797	31,939	66.6	31,214	370,922	93.6	45	277	245	2,515	312.3
北九州支所	459	5,723	3,815	43,231	73.8	32,472	390,672	93.6	20	114	231	2,117	146.6
久留米支所	237	2,648	2,016	21,291	89.1	18,766	192,481	93.3	11	75	91	862	52.3
筑豊支所	151	2,102	1,024	13,102	68.1	9,679	108,201	93.4	5	98	66	870	239.7
大牟田支所	51	588	536	5,286	79.2	5,448	55,394	93.4	6	88	25	223	115.5
合計	1,687	21,733	13,832	160,235	73.6	133,921	1,587,841	93.6	112	856	936	10,297	144.9

●資金使途別

(単位:百万円、%)

区分	保証承諾						代位弁済					
	当月中		年度累計			構成比	当月中		年度累計			構成比
	件数	金額	件数	金額	前年比		件数	金額	件数	金額	前年比	
運転資金	1,423	19,561	11,443	140,254	70.0	87.5	101	802	865	9,962	148.0	96.7
設備資金	134	1,122	1,275	11,304	128.7	7.1	2	7	27	84	37.5	0.8
運転設備	130	1,050	1,114	8,677	101.1	5.4	9	47	44	251	164.0	2.4
合計	1,687	21,733	13,832	160,235	73.6	100.0	112	856	936	10,297	144.9	100.0

今月のトピックス

◆伴走支援型特別保証制度の一部改正について◆

令和5年1月10日から、伴走支援型特別保証制度について、融資対象者の拡大や取扱期間の延長などの改正を行いますのでご案内いたします。

融資対象者	以下のいずれかに該当し、 経営行動に係る計画を策定 した中小企業者 ①セーフティネット保証4号(売上高20%以上減少)の認定を受けている ②セーフティネット保証5号(売上高5%以上減少)の認定を受けている ③最近1か月間の売上高が前年同月と比較して 5%以上減少 している 最近1か月間の売上高総利益率または売上高営業利益率が前年同月と比較して5%以上減少している等
融資限度額	1億円
融資期間	10年以内(据置期間 5年以内)
融資利率	金融機関所定
信用保証料(当初)	0.2%~1.15% (保証料の一部を国が補助)
取扱期間	令和3年4月1日~ 令和6年3月31日協会受付分まで
担保	必要に応じて徴求
連帯保証人	原則、法人代表者のみ※

※一定の要件を充たす場合、連帯保証人が免除されます。

●最新情報につきましては、当協会ホームページをご覧ください。

福岡県信用保証協会 

<https://www.fukuoka-cgc.or.jp/>



福岡県信用保証協会

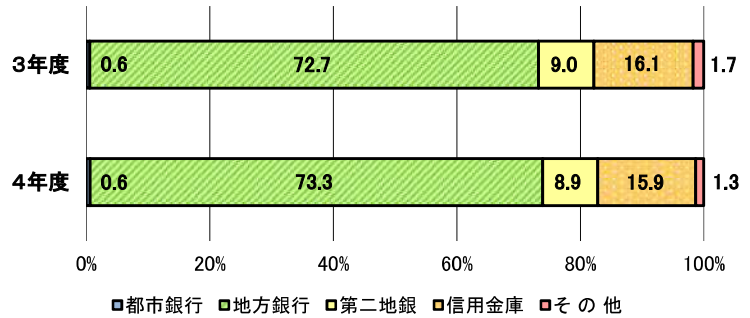
【お問い合わせ先】 保証統括部 保証企画課 ☎092-415-2609

構成比データ ー令和4年12月ー

【保証承諾】

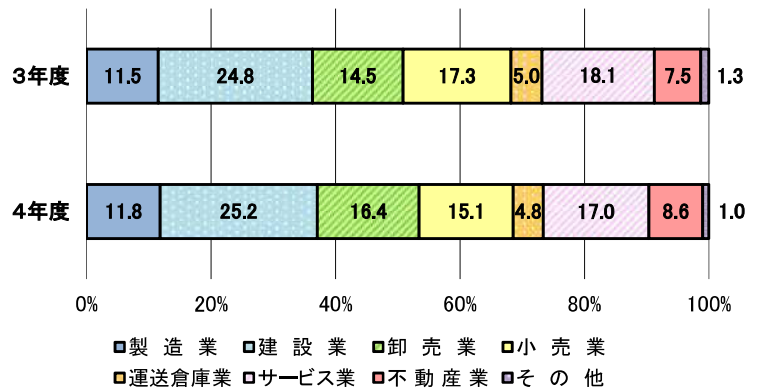
●金融機関群別 (単位:百万円、%)

	令和4年度累計		
	金額	前年比	構成比
都市銀行	960	76.8	0.6
地方銀行	117,434	74.2	73.3
第二地銀	14,319	73.5	8.9
信用金庫	25,443	72.7	15.9
その他	2,078	55.6	1.3
合計	160,235	73.6	100.0



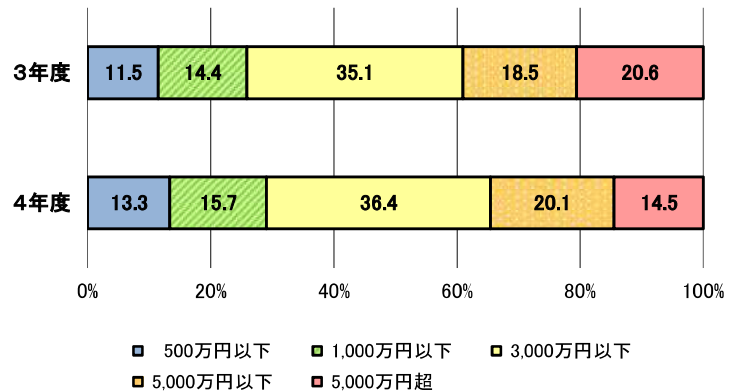
●業種別 (単位:百万円、%)

	令和4年度累計		
	金額	前年比	構成比
製造業	18,939	75.5	11.8
建設業	40,455	74.9	25.2
卸売業	26,241	82.9	16.4
小売業	24,251	64.3	15.1
運送倉庫業	7,740	71.2	4.8
サービス業	27,191	69.2	17.0
不動産業	13,779	84.8	8.6
その他	1,639	58.2	1.0
合計	160,235	73.6	100.0



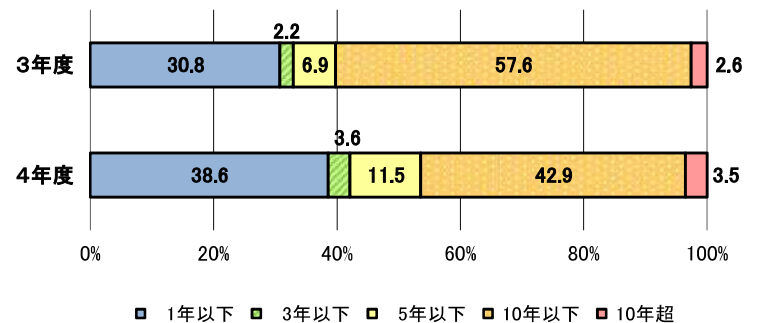
●金額別 (単位:百万円、%)

	令和4年度累計		
	金額	前年比	構成比
500万円以下	21,347	85.6	13.3
1,000万円以下	25,152	80.4	15.7
3,000万円以下	58,385	76.4	36.4
5,000万円以下	32,162	80.0	20.1
5,000万円超	23,189	51.8	14.5
合計	160,235	73.6	100.0



●期間別 (単位:百万円、%)

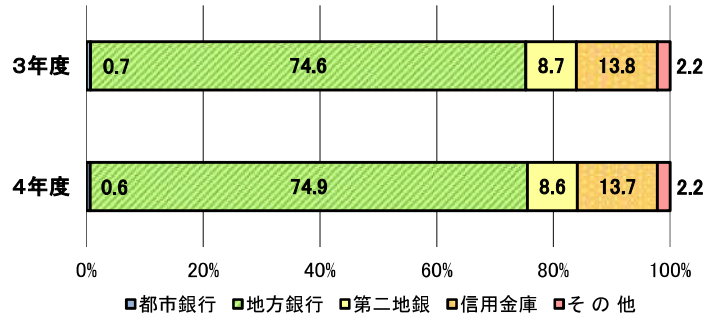
	令和4年度累計		
	金額	前年比	構成比
1年以下	61,788	92.3	38.6
3年以下	5,707	121.6	3.6
5年以下	18,378	123.3	11.5
10年以下	68,785	54.8	42.9
10年超	5,578	98.9	3.5
合計	160,235	73.6	100.0



構成比データ —令和4年12月— 【保証債務残高】

●金融機関群別 (単位:百万円、%)

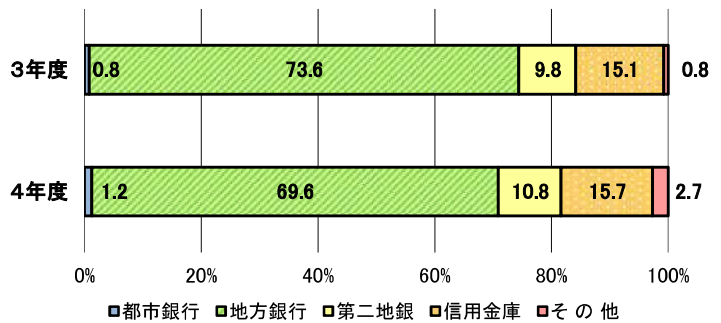
	令和4年度累計		
	金額	前年比	構成比
都市銀行	9,498	85.2	0.6
地方銀行	1,189,954	94.0	74.9
第二地銀	135,886	92.2	8.6
信用金庫	218,201	92.9	13.7
その他	34,302	91.7	2.2
合計	1,587,841	93.6	100.0



構成比データ —令和4年12月— 【代位弁済】

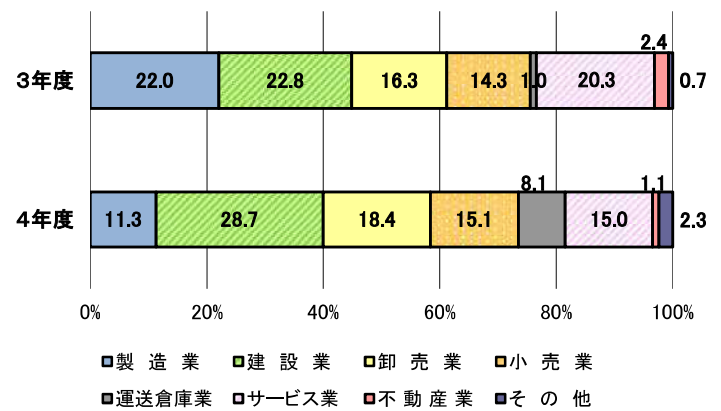
●金融機関群別 (単位:百万円、%)

	令和4年度累計		
	金額	前年比	構成比
都市銀行	126	233.4	1.2
地方銀行	7,171	137.0	69.6
第二地銀	1,111	159.5	10.8
信用金庫	1,612	150.6	15.7
その他	278	502.6	2.7
合計	10,297	144.9	100.0



●業種別 (単位:百万円、%)

	令和4年度累計		
	金額	前年比	構成比
製造業	1,159	74.0	11.3
建設業	2,960	182.3	28.7
卸売業	1,893	162.9	18.4
小売業	1,556	152.6	15.1
運送倉庫業	829	1,112.3	8.1
サービス業	1,545	107.1	15.0
不動産業	115	67.6	1.1
その他	241	481.4	2.3
合計	10,297	144.9	100.0



制度別業務状況 ー令和4年12月ー

(単位:百万円)

	保証承諾					保証債務残高			代位弁済		
	当月中		年度累計			当月末			年度累計		
	件数	金額	件数	金額	前年比(%)	件数	金額	前年比(%)	件数	金額	前年比(%)
協会制度	593	11,469	5,249	89,448	111.9	22,337	253,009	93.1	130	1,308	80.4
一般保証	237	4,845	1,988	33,713	183.9	11,564	129,238	100.7	67	572	71.5
当貸／カードローン	6	44	49	490	57.8	122	1,759	86.7	2	10	0.0
創業(等)関連	8	38	99	345	84.4	594	1,599	104.0	6	16	589.9
根保証	27	300	371	4,372	88.6	510	5,724	88.8	2	19	81.2
特定社債保証	0	0	10	616	187.8	92	3,880	88.7	2	112	0.0
ABL保証	3	37	30	614	101.7	53	1,088	103.0	0	0	0.0
経営安定関連保証	0	0	5	71	24.7	159	2,364	74.4	0	0	0.0
全国小口	35	125	239	769	108.2	1,134	2,425	103.0	7	31	144.0
継短BIG・WIDE	116	2,441	1,153	21,472	52.8	1,873	34,374	63.4	16	283	81.8
新継短	110	2,697	906	19,160	254.0	894	18,905	246.2	1	30	0.0
危機関連	0	0	0	0	0.0	9	404	84.4	0	0	0.0
その他	51	943	399	7,827	154.5	5,333	51,248	85.2	27	236	91.1
福岡県融資制度	437	4,495	3,161	29,335	41.7	62,730	810,039	92.9	441	5,118	176.5
新規創業	25	96	229	942	85.1	1,021	3,484	128.9	8	18	588.1
小口事業	50	171	464	1,563	165.5	1,818	4,260	116.2	7	26	39.0
小規模事業者振興	30	296	173	1,358	155.4	696	4,174	115.7	2	27	286.8
長期経営安定	167	1,700	1,222	11,709	142.5	7,942	49,636	91.4	87	787	132.0
緊急経済対策	143	2,103	890	12,398	54.4	7,649	126,759	95.1	77	1,344	125.4
県コ口ナ	0	0	0	0	0.0	43,392	620,132	92.2	257	2,897	255.9
その他	22	129	183	1,365	114.2	212	1,594	96.1	3	19	97.3
福岡市融資制度	365	3,571	2,912	24,581	53.9	34,367	421,414	94.2	270	3,174	170.0
創業支援	47	186	402	1,686	86.1	2,172	7,067	114.8	24	64	297.6
小口事業	116	479	1,008	4,066	117.6	5,338	13,495	102.1	34	83	81.7
商工業振興(一般)	57	819	517	7,300	164.3	3,587	29,538	94.4	51	401	107.0
経営安定化	114	1,650	773	8,897	58.9	5,448	107,827	95.2	46	1,275	145.5
福コ口ナ	0	0	0	0	0.0	17,538	260,531	92.8	111	1,329	293.5
その他	31	437	212	2,632	104.2	284	2,955	105.0	4	21	52.3
北九州市融資制度	233	1,956	1,888	14,416	76.8	9,709	91,428	97.6	79	663	95.8
開業支援	23	100	199	871	117.8	798	2,771	134.0	10	39	548.7
小規模企業者	61	205	560	1,908	115.0	2,682	6,251	100.4	17	29	70.7
一般(小口)	28	201	236	1,662	159.0	1,166	5,552	103.8	9	49	482.1
一般(長期)	16	322	96	1,950	109.8	1,024	11,649	84.7	9	80	45.3
景気対応	96	1,030	732	7,493	58.5	3,969	64,545	98.7	33	463	110.4
その他	9	98	65	532	72.1	70	659	82.7	1	1	3.8
豊前市融資制度	0	0	1	1	50.0	4	5	110.9	0	0	0.0
中間市融資制度	0	0	7	23	385.0	13	37	182.6	0	0	0.0
久留米市融資制度	48	189	509	1,916	77.0	4,055	10,017	101.7	14	33	148.9
大川市融資制度	5	10	21	96	165.8	124	449	93.5	0	0	0.0
飯塚市融資制度	0	0	0	0	0.0	227	321	85.7	0	0	0.0
田川市融資制度	0	0	0	0	0.0	4	4	57.9	1	0	0.0
大牟田市融資制度	1	1	18	43	71.1	96	212	97.9	0	0	0.0
柳川市融資制度	5	43	66	377	129.0	255	905	121.9	1	2	0.0
県市融資制度計	1,094	10,264	8,583	70,788	51.4	111,584	1,334,832	93.7	806	8,990	164.0
合計	1,687	21,733	13,832	160,235	73.6	133,921	1,587,841	93.6	936	10,297	144.9

地域別業務状況 — 令和4年12月 —

(単位:百万円)

	保証承諾					保証債務残高			代位弁済		
	当月中		年度累計			当月末			年度累計		
	件数	金額	件数	金額	前年比(%)	件数	金額	前年比(%)	件数	金額	前年比(%)
福岡市	545	7,801	4,453	56,152	70.5	47,508	618,932	93.6	355	4,329	151.2
筑紫野市	28	257	179	1,761	78.7	1,840	20,924	92.4	24	155	474.4
春日市	14	123	192	1,536	56.3	2,145	20,799	91.2	20	254	1,068.4
大野城市	36	453	256	3,061	66.6	2,622	31,773	95.0	15	201	82.5
宗像市	28	290	174	1,410	78.1	1,598	13,984	92.6	17	289	816.1
太宰府市	20	113	147	1,518	64.1	1,353	15,362	92.2	10	220	355.9
古賀市	10	136	109	1,218	60.2	1,221	14,438	93.4	7	95	283.5
福津市	16	260	103	1,131	88.6	1,003	9,443	95.7	3	6	161.9
糸島市	25	282	203	2,049	76.7	1,920	18,491	95.3	18	159	556.7
那珂川市	10	260	137	1,497	91.4	1,392	14,925	95.5	15	93	4,669.1
糟屋郡	66	853	528	6,386	71.1	5,165	63,860	93.4	36	389	424.1
小計	798	10,829	6,481	77,719	70.7	67,767	842,931	93.6	520	6,189	180.9
北九州市	364	4,708	3,007	35,238	73.0	25,903	318,342	93.3	196	1,835	139.6
行橋市	23	340	143	1,948	83.4	1,443	17,956	95.8	7	46	7,645.9
豊前市	5	79	62	583	60.3	506	5,307	94.4	5	23	139.3
中間市	7	43	129	897	76.5	852	7,871	93.4	8	82	102.9
遠賀郡	25	156	231	1,911	74.7	1,980	19,214	96.0	9	43	88.8
京都郡	21	242	129	1,405	89.3	1,079	14,256	93.2	7	42	163.0
築上郡	9	90	76	656	74.0	498	4,954	97.6	1	8	0.0
小計	454	5,659	3,777	42,638	73.8	32,261	387,900	93.6	233	2,078	140.0
久留米市	115	1,108	1,040	10,203	82.9	9,683	95,701	93.6	47	349	33.2
八女市	21	262	182	1,961	90.3	1,763	19,734	91.8	6	50	32.7
筑後市	11	129	117	1,051	77.2	1,147	12,186	94.7	7	50	107.6
大川市	16	178	118	1,347	74.7	1,430	16,746	92.7	6	128	112.2
小郡市	11	152	73	813	68.0	747	7,599	91.0	15	385	107,275.8
うきは市	14	140	84	897	85.4	740	6,964	88.6	3	7	3.4
朝倉市	17	171	130	1,710	116.3	1,316	14,108	92.9	3	11	14.7
朝倉郡	10	175	85	1,171	122.1	674	7,260	98.9	2	9	219.4
三井郡	6	78	54	725	151.5	324	3,515	98.8	1	1	0.0
三潁郡	4	38	43	529	94.8	345	3,152	88.9	1	3	0.0
八女郡	7	112	64	526	102.6	497	4,736	94.6	2	14	3,813.8
小計	232	2,544	1,990	20,931	87.7	18,666	191,701	93.2	93	1,006	61.5
直方市	25	363	168	2,351	85.4	1,424	18,617	93.2	10	263	228.9
飯塚市	52	806	361	4,948	65.6	3,744	38,693	93.4	22	326	293.7
田川市	18	296	123	1,536	72.2	1,080	12,608	93.9	8	114	656.9
宮若市	10	77	62	618	56.4	650	7,999	92.6	6	37	0.0
嘉麻市	13	149	77	1,052	66.4	736	7,799	93.7	7	41	376.6
鞍手郡	11	149	71	1,024	99.9	541	6,199	94.3	2	9	41.4
嘉穂郡	4	41	32	418	58.0	235	3,024	89.7	0	0	0.0
田川郡	17	203	148	1,641	63.1	1,352	14,879	95.5	11	80	99.1
小計	150	2,084	1,042	13,588	69.9	9,762	109,818	93.6	66	870	239.7
大牟田市	21	293	234	2,327	74.8	2,605	25,690	92.7	15	85	455.5
柳川市	22	191	229	2,190	84.3	1,992	22,020	95.5	9	69	112.9
みやま市	10	133	79	843	90.6	867	7,780	93.4	0	0	0.0
小計	53	618	542	5,359	80.7	5,464	55,490	93.9	24	154	76.0
福岡県外	0	0	0	0	0.0	1	1	72.7	0	0	0.0
合計	1,687	21,733	13,832	160,235	73.6	133,921	1,587,841	93.6	936	10,297	144.9

※「福岡県外」欄は住所が福岡県外にある方の数値です。

金融機関別業務状況 一令和4年12月一

No.1

(単位:百万円)

	保証承諾					保証債務残高			代位弁済		
	当月中		年度累計			当月末			年度累計		
	件数	金額	件数	金額	前年比(%)	件数	金額	前年比(%)	件数	金額	前年比(%)
みずほ銀行	0	0	1	5	15.2	88	1,027	76.6	2	9	0.0
三菱UFJ銀行	1	11	7	111	44.1	84	1,634	89.2	1	6	0.0
三井住友銀行	2	62	10	285	54.0	250	3,445	75.5	4	111	205.6
りそな銀行	1	60	16	560	127.5	136	3,392	99.4	0	0	0.0
都市銀行計	4	133	34	960	76.8	558	9,498	85.2	7	126	233.4
広島銀行	2	43	2	43	36.1	19	281	87.1	0	0	0.0
山口銀行	0	0	0	0	0.0	4	44	91.5	0	0	0.0
百十四銀行	0	0	2	84	0.0	39	934	96.8	0	0	0.0
伊予銀行	0	0	1	50	50.0	24	354	85.7	0	0	0.0
福岡銀行	370	5,519	2,940	36,731	71.8	28,061	367,864	95.1	163	1,846	87.8
筑邦銀行	110	1,551	1,046	14,010	86.8	8,251	104,255	94.2	61	1,062	272.4
佐賀銀行	55	908	382	6,202	61.5	5,511	84,272	93.6	25	390	51.7
十八親和銀行	8	300	82	1,445	86.0	955	12,428	91.1	5	85	125.1
肥後銀行	0	0	8	46	165.5	114	1,541	94.4	0	0	0.0
大分銀行	2	21	8	62	27.6	97	1,612	95.3	0	0	0.0
宮崎銀行	0	0	0	0	0.0	2	19	93.1	0	0	0.0
鹿児島銀行	0	0	1	20	50.0	20	239	95.7	1	3	0.0
西日本シティ銀行	509	6,804	4,197	52,740	74.8	43,288	552,950	93.6	332	3,448	203.7
北九州銀行	27	550	318	6,002	73.8	3,378	63,160	91.8	19	336	301.7
地方銀行計	1,083	15,696	8,987	117,434	74.2	89,763	1,189,954	94.0	606	7,171	137.0
みずほ信託銀行	0	0	0	0	0.0	0	0	0.0	0	0	0.0
信託銀行計	0	0	0	0	0.0	0	0	0.0	0	0	0.0
もみじ銀行	0	0	3	19	45.9	26	245	91.1	0	0	0.0
西京銀行	3	27	8	77	38.3	139	1,954	86.5	1	1	4.7
福岡中央銀行	158	1,984	1,188	13,076	72.3	12,193	124,451	92.0	123	1,051	170.4
佐賀共栄銀行	4	18	38	435	284.1	337	2,951	102.3	2	4	0.0
長崎銀行	0	0	0	0	0.0	0	0	0.0	0	0	0.0
熊本銀行	0	0	20	279	87.1	230	2,718	87.7	3	31	0.0
豊和銀行	4	26	20	253	70.7	142	2,055	94.6	1	25	37.0
宮崎太陽銀行	0	0	0	0	0.0	6	50	79.6	0	0	0.0
南日本銀行	2	52	12	182	55.4	107	1,461	102.1	0	0	0.0
第二地銀協加盟行計	171	2,106	1,289	14,319	73.5	13,180	135,886	92.2	130	1,111	159.5
信金中央金庫	0	0	0	0	0.0	0	0	0.0	0	0	0.0
西中国信用金庫	0	0	0	0	0.0	0	0	0.0	0	0	0.0
福岡信用金庫	35	367	315	2,635	78.2	2,771	24,853	92.7	21	235	329.4
福岡ひびき信用金庫	133	1,206	1,224	10,506	72.0	8,562	79,182	92.9	73	681	205.5
大牟田柳川信用金庫	16	187	207	1,582	58.0	2,383	20,120	92.7	4	55	105.8
筑後信用金庫	62	506	408	2,838	96.7	3,498	24,006	92.4	20	111	48.3
飯塚信用金庫	36	515	245	2,679	60.4	2,692	24,154	92.0	19	253	633.5
田川信用金庫	5	30	41	140	36.3	446	3,163	92.1	7	61	8,626.8
大川信用金庫	24	236	206	2,036	88.9	1,970	18,665	92.7	6	75	34.2
遠賀信用金庫	57	453	455	2,991	71.0	3,280	23,931	94.6	16	133	105.6
唐津信用金庫	0	0	1	3	75.0	2	6	160.5	0	0	0.0
佐賀信用金庫	0	0	0	0	0.0	5	37	84.5	0	0	0.0
熊本中央信用金庫	1	9	3	18	163.6	6	21	154.3	0	0	0.0
大分みらい信用金庫	0	0	2	15	125.0	8	64	83.7	1	8	0.0
信用金庫計	369	3,508	3,107	25,443	72.7	25,623	218,201	92.9	167	1,612	150.6

金融機関別業務状況 ー令和4年12月ー

No.2

(単位:百万円)

	保証承諾					保証債務残高			代位弁済		
	当月中		年度累計			当月末			年度累計		
	件数	金額	件数	金額	前年比(%)	件数	金額	前年比(%)	件数	金額	前年比(%)
横浜幸銀信用組合	0	0	4	110	38.8	133	2,717	95.6	0	0	0.0
朝銀西信用組合	0	0	0	0	0.0	68	564	83.8	1	40	0.0
福岡県医師信用組合	0	0	0	0	0.0	35	693	95.5	0	0	0.0
福岡県信用組合	56	243	396	1,694	55.4	4,296	27,109	92.5	21	189	389.6
信用組合計	56	243	400	1,804	52.5	4,532	31,083	92.7	22	229	472.2
商工組合中央金庫	3	45	13	268	95.8	230	3,084	83.4	4	49	719.1
農林中央金庫	0	0	0	0	0.0	0	0	0.0	0	0	0.0
日本政策投資銀行	0	0	0	0	0.0	0	0	0.0	0	0	0.0
日本政策金融公庫	0	0	0	0	0.0	0	0	0.0	0	0	0.0
政府系銀行計	3	45	13	268	95.8	230	3,084	83.2	4	49	719.1
九州労働金庫	0	0	0	0	0.0	0	0	0.0	0	0	0.0
労働金庫計	0	0	0	0	0.0	0	0	0.0	0	0	0.0
損害保険ジャパン日本興亜㈱	0	0	0	0	0.0	0	0	0.0	0	0	0.0
保険会社計	0	0	0	0	0.0	0	0	0.0	0	0	0.0
福岡県信用農業協同組合連合会	0	0	0	0	0.0	0	0	0.0	0	0	0.0
粕屋農業協同組合	0	0	0	0	0.0	0	0	0.0	0	0	0.0
福岡市東部農業協同組合	0	0	0	0	0.0	5	70	90.2	0	0	0.0
福岡市農業協同組合	1	2	2	6	59.8	27	51	86.0	0	0	0.0
福岡八女農業協同組合	0	0	0	0	0.0	0	0	0.0	0	0	0.0
北九州農業協同組合	0	0	0	0	0.0	1	1	0.0	0	0	0.0
福岡京築農業協同組合	0	0	0	0	0.0	0	0	0.0	0	0	0.0
農協計	1	2	2	6	29.6	32	121	88.4	0	0	0.0
新生銀行	0	0	0	0	0.0	0	0	0.0	0	0	0.0
あおぞら銀行	0	0	0	0	0.0	0	0	0.0	0	0	0.0
SBJ銀行	0	0	0	0	0.0	2	13	100.0	0	0	0.0
その他	0	0	0	0	0.0	0	0	0.0	0	0	0.0
合計	1,687	21,733	13,832	160,235	73.6	133,921	1,587,841	93.6	936	10,297	144.9

※個々の金額の合計には四捨五入の関係から必ずしも合計値と一致しません。