

MONTHLY DATA MAIL

3

2023
vol.359



CONTENTS ~令和5年2月~

業務概況	1-2
構成比データ	3-4
制度別業務状況	5
地域別業務状況	6
金融機関別業務状況	7-8



福岡県信用保証協会

<https://www.fukuoka-cgc.or.jp/>



業務概況 —令和5年2月—

2月中の保証承諾(金額)は、23,390百万円、前年同月比160.3%となりました。

また、県・市融資制度は、前年同月比241.7%となりました。

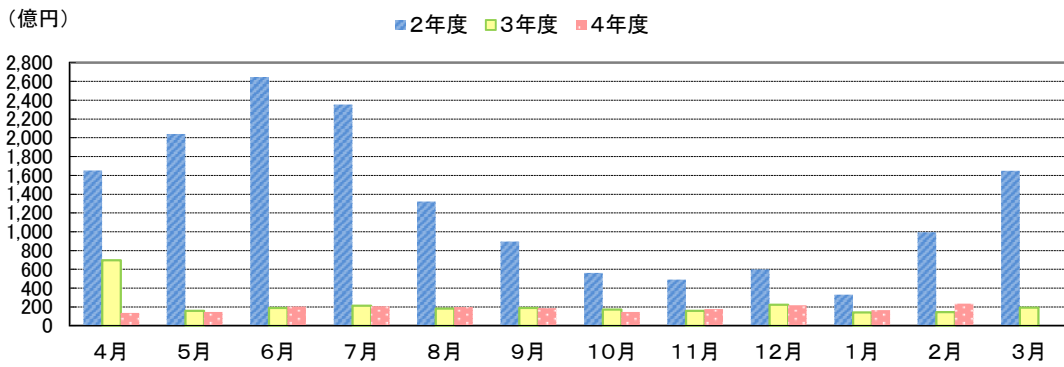
2月(月中)の代位弁済(金額)は、1,493百万円、前年同月比241.4%となりました。

このうち、建設業が全体の28%、小売業が20%を占めました。

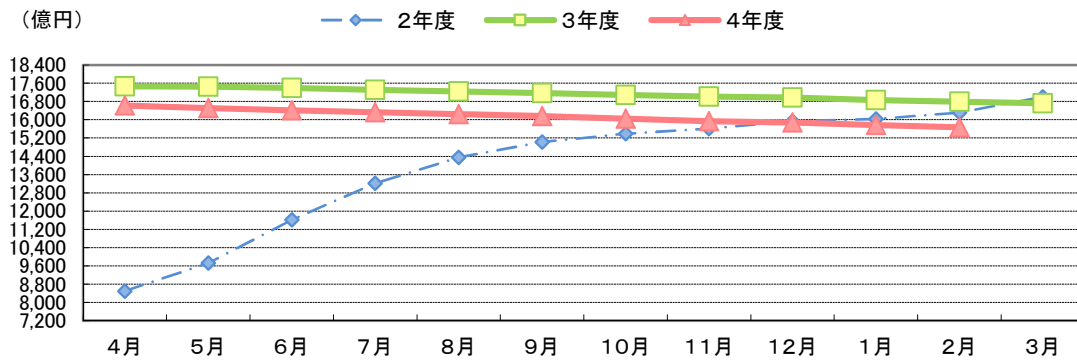
(単位:百万円)

	月 中			年度累計		
	件数	金額	前年比(%)	件数	金額	前年比(%)
保証申込	2,306	38,421	201.5	20,881	267,845	109.6
保証承諾	1,574	23,390	160.3	16,665	199,844	81.2
保証債務残高	—	—	—	133,339	1,566,615	93.3
代位弁済	159	1,493	241.4	1,271	13,716	152.7
管理回収	31	179	78.7	294	2,413	89.0

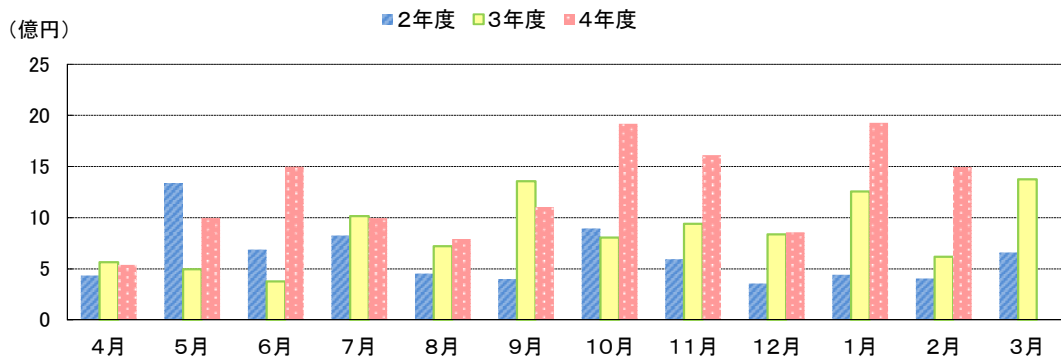
保証承諾の推移



保証債務残高の推移



代位弁済の推移



●部・支所別

(単位:百万円、%)

区分	保証承諾					保証債務残高			代位弁済				
	当月中		年度累計			当月末			当月中		年度累計		
	件数	金額	件数	金額	前年比	件数	金額	前年比	件数	金額	件数	金額	前年比
営業部	415	6,575	4,402	57,170	82.5	36,146	463,856	93.3	47	398	384	4,833	150.6
大濠支所	317	4,325	3,344	38,787	71.4	31,040	366,226	93.1	42	395	333	3,343	296.7
北九州支所	446	6,812	4,620	54,706	82.4	32,352	385,113	93.4	38	320	310	2,921	135.0
久留米支所	212	2,617	2,417	26,155	97.8	18,692	190,174	93.4	23	338	131	1,333	73.6
筑豊支所	128	2,346	1,249	16,588	76.6	9,675	106,595	93.0	5	37	75	922	200.3
大牟田支所	56	716	633	6,438	82.4	5,434	54,652	93.0	4	6	38	363	172.2
合計	1,574	23,390	16,665	199,844	81.2	133,339	1,566,615	93.3	159	1,493	1,271	13,716	152.7

●資金使途別

(単位:百万円、%)

区分	保証承諾						代位弁済					
	当月中		年度累計			構成比	当月中		年度累計			構成比
	件数	金額	件数	金額	前年比		件数	金額	件数	金額	前年比	
運転資金	1,324	21,046	13,782	175,721	77.9	87.9	153	1,481	1,176	13,245	156.7	96.6
設備資金	131	1,146	1,534	13,299	128.6	6.7	3	3	35	141	40.7	1.0
運転設備	119	1,198	1,349	10,823	104.6	5.4	3	9	60	329	178.2	2.4
合計	1,574	23,390	16,665	199,844	81.2	100.0	159	1,493	1,271	13,716	152.7	100.0

今月のトピックス

◆「伴走支援型特別保証制度」を一部改正し、融資対象者を拡大しました◆

令和5年1月、「伴走支援型特別保証制度」を一部改正し、融資対象者を拡大しましたのでご案内いたします。

融資対象者	以下のいずれかに該当し、 経営行動に係る計画を策定 した中小企業者 ①セーフティネット保証4号(売上高20%以上減少)の認定を受けている ②セーフティネット保証5号(売上高5%以上減少)の認定を受けている ③最近1か月間の売上高が前年同月と比較して 5%以上減少 している 最近1か月間の売上高総利益率または売上高営業利益率が前年同月と比較して5%以上減少している等
融資限度額	1億円
融資期間	10年以内(据置期間 5年 以内)
融資利率	金融機関所定
信用保証料(当初)	0.2%~1.15% (保証料の一部を国が補助)
取扱期間	令和3年4月1日~ 令和6年3月31日協会受付分まで
担保	必要に応じて徴求
連帯保証人	原則、法人代表者のみ※

※一定の要件を充たす場合、連帯保証人が免除されます。



●最新情報につきましては、当協会ホームページをご覧ください。

福岡県信用保証協会

<https://www.fukuoka-cgc.or.jp/>



福岡県信用保証協会

【お問い合わせ先】

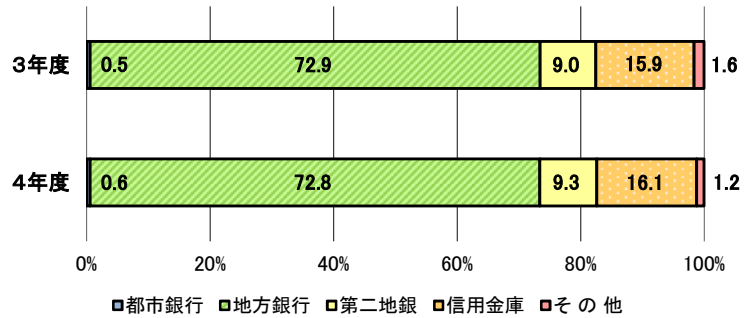
保証統括部 保証企画課

☎092-415-2609

構成比データ —令和5年2月— 【保証承諾】

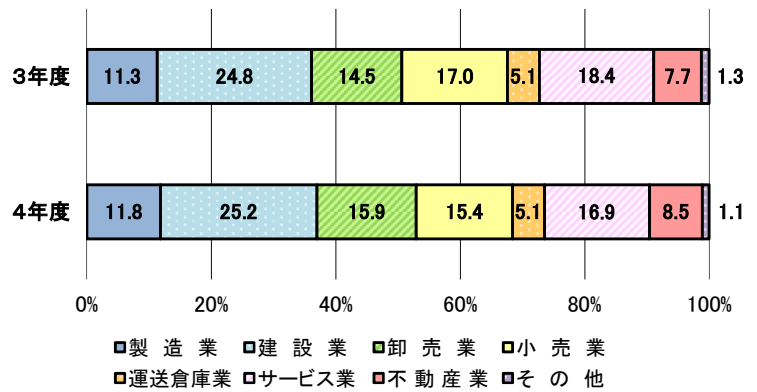
●金融機関群別 (単位:百万円、%)

	令和4年度累計		
	金額	前年比	構成比
都市銀行	1,104	81.6	0.6
地方銀行	145,530	81.1	72.8
第二地銀	18,495	83.3	9.3
信用金庫	32,262	82.4	16.1
その他	2,452	61.7	1.2
合計	199,844	81.2	100.0



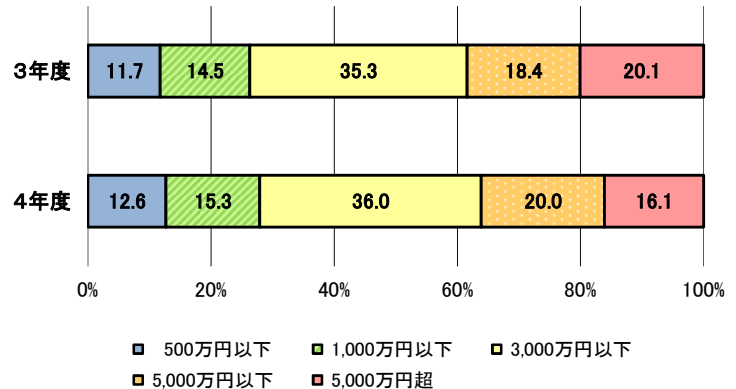
●業種別 (単位:百万円、%)

	令和4年度累計		
	金額	前年比	構成比
製造業	23,625	84.7	11.8
建設業	50,304	82.5	25.2
卸売業	31,865	89.3	15.9
小売業	30,854	73.8	15.4
運送倉庫業	10,279	81.5	5.1
サービス業	33,733	74.7	16.9
不動産業	17,012	90.1	8.5
その他	2,172	70.2	1.1
合計	199,844	81.2	100.0



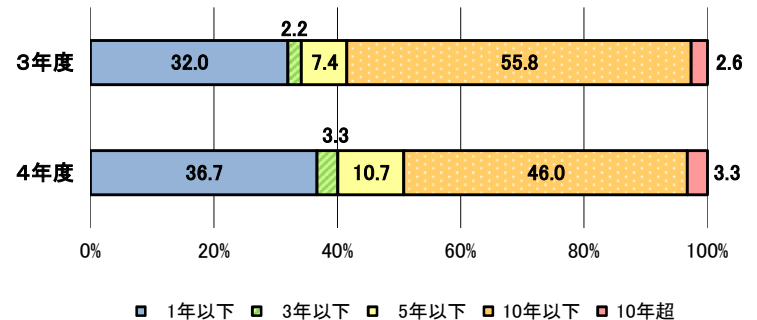
●金額別 (単位:百万円、%)

	令和4年度累計		
	金額	前年比	構成比
500万円以下	25,240	87.5	12.6
1,000万円以下	30,482	85.1	15.3
3,000万円以下	71,929	82.8	36.0
5,000万円以下	40,039	88.6	20.0
5,000万円超	32,154	65.1	16.1
合計	199,844	81.2	100.0



●期間別 (単位:百万円、%)

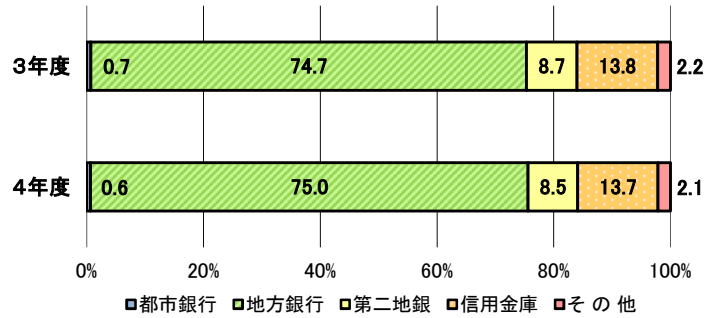
	令和4年度累計		
	金額	前年比	構成比
1年以下	73,395	93.3	36.7
3年以下	6,649	122.1	3.3
5年以下	21,448	118.1	10.7
10年以下	91,829	66.8	46.0
10年超	6,523	101.2	3.3
合計	199,844	81.2	100.0



構成比データ - 令和5年2月 - 【保証債務残高】

●金融機関群別 (単位:百万円、%)

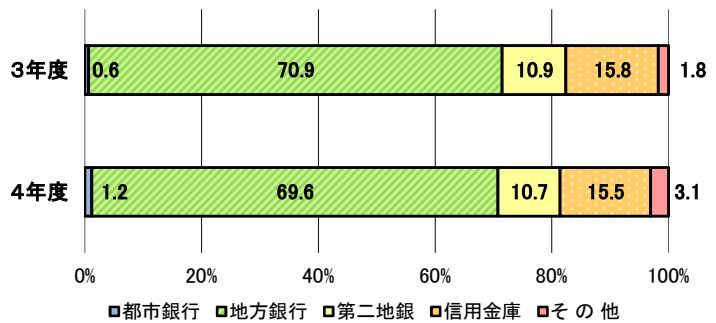
	令和4年度累計		
	金額	前年比	構成比
都市銀行	9,221	83.3	0.6
地方銀行	1,175,501	93.7	75.0
第二地銀	133,226	91.6	8.5
信用金庫	215,034	92.6	13.7
その他	33,634	91.3	2.1
合計	1,566,615	93.3	100.0



構成比データ - 令和5年2月 - 【代位弁済】

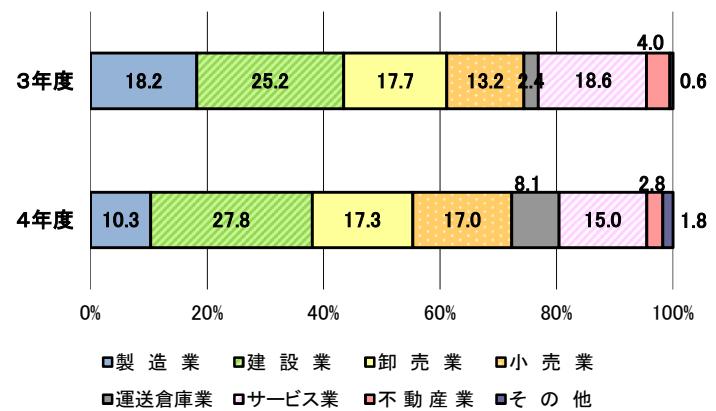
●金融機関群別 (単位:百万円、%)

	令和4年度累計		
	金額	前年比	構成比
都市銀行	159	294.4	1.2
地方銀行	9,544	149.8	69.6
第二地銀	1,461	149.0	10.7
信用金庫	2,132	149.9	15.5
その他	420	267.0	3.1
合計	13,716	152.7	100.0



●業種別 (単位:百万円、%)

	令和4年度累計		
	金額	前年比	構成比
製造業	1,410	86.3	10.3
建設業	3,809	167.9	27.8
卸売業	2,370	148.7	17.3
小売業	2,332	196.1	17.0
運送倉庫業	1,111	505.1	8.1
サービス業	2,064	123.7	15.0
不動産業	379	105.2	2.8
その他	241	481.4	1.8
合計	13,716	152.7	100.0



制度別業務状況 ー令和5年2月ー

(単位:百万円)

	保証承諾					保証債務残高			代位弁済		
	当月中		年度累計			当月末			年度累計		
	件数	金額	件数	金額	前年比(%)	件数	金額	前年比(%)	件数	金額	前年比(%)
協会制度	397	6,712	6,116	104,692	108.9	22,050	249,348	93.5	179	1,728	85.2
一般保証	148	2,402	2,282	38,234	157.3	11,479	127,754	100.6	90	808	79.8
当貸ノカードローン	4	108	57	615	57.6	123	1,759	90.7	2	10	0.0
創業(等)関連	10	31	116	404	92.8	599	1,619	105.9	10	20	740.9
根保証	33	336	437	5,067	89.4	503	5,642	88.0	3	31	80.6
特定社債保証	0	0	11	640	181.8	91	3,800	89.9	2	112	280.9
ABL保証	5	50	38	715	103.6	53	1,087	104.4	0	0	0.0
経営安定関連保証	0	0	5	71	24.7	151	2,190	72.4	1	21	17.7
全国小口	30	119	290	964	114.2	1,139	2,472	103.7	9	37	174.0
継短BIG・WIDE	65	1,308	1,330	25,456	54.1	1,669	31,239	60.3	23	351	75.5
新継短	48	1,170	1,050	22,573	245.8	985	20,810	240.2	2	38	0.0
伴走特別	15	469	28	966	392.8	26	951	506.1	0	0	0.0
その他	39	718	472	8,987	148.7	5,232	50,025	85.5	37	300	95.5
福岡県融資制度	571	9,689	4,068	42,776	56.7	62,524	798,996	92.5	586	6,710	178.8
新規創業	26	94	281	1,143	85.7	1,055	3,535	124.3	10	28	910.3
小口事業	34	163	532	1,833	156.9	1,828	4,295	117.1	9	28	40.9
小規模事業者振興	23	214	211	1,684	150.5	719	4,319	118.9	2	27	286.8
長期経営安定	108	809	1,428	13,490	141.4	7,853	48,794	92.1	121	1,023	128.3
緊急経済対策	58	745	1,033	14,313	56.3	7,625	124,498	93.6	100	1,648	131.6
県コ口ナ	0	0	0	0	0.0	43,047	608,321	91.4	341	3,937	245.5
経営改善借換	302	7,520	357	8,643	0.0	172	3,552	0.0	0	0	0.0
その他	20	144	226	1,669	109.1	225	1,681	97.6	3	19	97.3
福岡市融資制度	369	5,158	3,519	32,021	63.9	34,254	416,031	93.6	375	4,291	185.7
創業支援	31	145	465	1,981	85.6	2,209	7,089	112.5	30	93	344.0
小口事業	96	336	1,173	4,694	110.3	5,317	13,438	101.5	43	107	96.3
商工業振興(一般)	41	495	598	8,372	147.8	3,539	28,862	93.1	69	584	145.6
経営安定化	172	3,882	1,022	13,777	82.0	5,527	108,022	95.6	77	1,655	153.2
福コ口ナ	0	0	0	0	0.0	17,378	255,703	91.9	152	1,830	281.7
その他	29	298	261	3,198	105.4	284	2,916	105.6	4	21	52.3
北九州市融資制度	185	1,638	2,229	17,469	82.5	9,741	90,361	97.1	109	939	108.8
開業支援	20	73	239	1,036	113.7	819	2,795	129.6	13	61	722.1
小規模企業者	44	133	648	2,191	106.0	2,674	6,181	100.0	28	61	122.0
一般(小口)	25	208	274	1,988	148.9	1,157	5,463	102.0	12	62	252.3
一般(長期)	3	87	104	2,135	90.3	993	11,131	82.8	12	150	70.6
景気対応	81	1,017	882	9,397	69.0	4,030	64,056	98.4	43	603	113.7
その他	12	118	82	721	81.2	68	734	86.5	1	1	3.8
豊前市融資制度	0	0	1	1	16.7	4	5	77.3	0	0	0.0
中間市融資制度	0	0	7	23	385.0	13	36	184.9	0	0	0.0
久留米市融資制度	48	165	612	2,286	82.4	4,051	9,963	102.1	20	45	170.4
大川市融資制度	1	20	22	116	154.9	126	455	96.2	0	0	0.0
飯塚市融資制度	0	0	0	0	0.0	226	312	85.1	0	0	0.0
田川市融資制度	0	0	0	0	0.0	4	4	59.2	1	0	0.0
大牟田市融資制度	1	3	20	52	80.1	95	208	93.6	0	0	0.0
柳川市融資制度	2	6	71	409	115.7	251	897	123.0	1	2	0.0
県市融資制度計	1,177	16,678	10,549	95,152	63.4	111,289	1,317,267	93.2	1,092	11,987	172.4
合計	1,574	23,390	16,665	199,844	81.2	133,339	1,566,615	93.3	1,271	13,716	152.7

地域別業務状況 — 令和5年2月 —

(単位:百万円)

	保証承諾					保証債務残高			代位弁済		
	当月中		年度累計			当月末			年度累計		
	件数	金額	件数	金額	前年比(%)	件数	金額	前年比(%)	件数	金額	前年比(%)
福岡市	519	8,318	5,352	69,506	77.2	47,225	611,013	93.2	491	5,705	163.3
筑紫野市	22	207	224	2,313	88.3	1,839	20,651	92.2	27	177	541.9
春日市	29	424	236	2,022	68.2	2,126	20,333	90.4	26	361	1,012.2
大野城市	27	349	302	3,700	71.4	2,617	31,422	94.8	25	333	100.0
宗像市	18	230	210	1,866	87.2	1,598	13,880	92.4	18	296	835.1
太宰府市	11	68	168	1,681	66.0	1,344	15,122	91.9	12	231	373.9
古賀市	18	273	137	1,738	73.3	1,215	14,406	93.7	11	140	418.8
福津市	7	21	121	1,298	89.0	1,002	9,369	96.3	5	15	391.2
糸島市	17	138	239	2,368	81.2	1,912	18,193	94.5	24	214	751.7
那珂川市	14	221	165	1,821	98.0	1,388	14,686	94.9	16	98	1,055.5
糟屋郡	55	798	644	8,266	79.1	5,125	62,706	92.9	55	559	198.7
小計	737	11,047	7,798	96,579	77.6	67,391	831,782	93.2	710	8,129	186.9
北九州市	351	5,389	3,630	44,431	81.5	25,789	313,332	93.0	269	2,543	129.0
行橋市	18	224	175	2,345	88.6	1,445	17,935	96.0	7	46	7,645.9
豊前市	16	289	84	940	88.0	497	5,230	93.4	5	23	139.3
中間市	11	153	151	1,169	89.4	849	7,790	93.8	11	88	109.8
遠賀郡	22	482	280	2,618	87.1	1,980	19,155	96.3	9	43	84.0
京都郡	15	111	157	1,649	90.7	1,080	14,035	92.6	12	134	524.1
築上郡	10	100	93	819	86.6	498	4,905	97.7	1	8	0.0
小計	443	6,748	4,570	53,971	82.7	32,138	382,381	93.4	314	2,884	134.4
久留米市	102	1,111	1,239	12,349	91.0	9,633	94,468	93.6	69	599	56.6
八女市	20	212	219	2,438	96.6	1,756	19,520	92.2	7	51	20.2
筑後市	17	186	148	1,458	91.2	1,150	12,050	94.8	8	53	62.8
大川市	16	304	145	1,790	90.9	1,418	16,391	91.8	18	325	273.9
小郡市	11	238	89	1,107	80.6	746	7,575	90.7	15	385	7,074.7
うきは市	7	71	100	1,078	93.4	735	6,937	89.7	3	7	3.4
朝倉市	11	100	159	2,111	126.4	1,313	13,970	93.4	3	11	13.9
朝倉郡	11	114	105	1,326	128.4	681	7,209	99.1	3	11	154.6
三井郡	4	41	63	829	145.0	322	3,471	98.2	6	28	0.0
三潴郡	3	53	47	586	100.8	345	3,113	89.5	1	3	170.2
八女郡	8	159	73	688	116.7	498	4,753	95.5	2	14	3,813.8
小計	210	2,590	2,387	25,759	96.7	18,597	189,456	93.3	135	1,486	82.2
直方市	19	239	201	2,756	86.8	1,426	18,374	93.0	10	263	164.5
飯塚市	51	965	448	6,274	75.2	3,729	37,968	92.4	29	366	326.2
田川市	14	275	153	1,985	83.0	1,092	12,572	94.8	9	115	478.7
宮若市	10	205	80	948	67.0	652	7,805	91.6	7	48	219.7
嘉麻市	6	118	86	1,233	68.3	725	7,644	93.0	7	41	185.5
鞍手郡	10	202	90	1,278	117.8	547	6,137	94.5	2	9	37.0
嘉穂郡	2	18	35	442	58.7	236	3,001	89.7	0	0	0.0
田川郡	15	266	176	2,105	71.9	1,355	14,758	95.5	11	80	89.3
小計	127	2,287	1,269	17,020	77.8	9,762	108,259	93.2	75	922	200.3
大牟田市	27	329	279	2,887	78.4	2,603	25,442	92.3	18	89	266.0
柳川市	15	271	259	2,602	87.6	1,980	21,603	94.8	16	178	277.2
みやま市	15	118	103	1,026	87.1	867	7,691	92.9	3	27	22.1
小計	57	719	641	6,515	83.2	5,450	54,735	93.4	37	295	133.4
福岡県外	0	0	0	0	0.0	1	1	71.5	0	0	0.0
合計	1,574	23,390	16,665	199,844	81.2	133,339	1,566,615	93.3	1,271	13,716	152.7

※「福岡県外」欄は住所が福岡県外にある方の数値です。

金融機関別業務状況 — 令和5年2月 — No.1

(単位:百万円)

	保証承諾					保証債務残高			代位弁済		
	当月中		年度累計			当月末			年度累計		
	件数	金額	件数	金額	前年比(%)	件数	金額	前年比(%)	件数	金額	前年比(%)
みずほ銀行	0	0	2	10	30.3	86	979	75.6	2	9	0.0
三菱UFJ銀行	0	0	8	143	50.4	82	1,592	88.2	2	16	0.0
三井住友銀行	0	0	10	285	54.0	242	3,246	72.5	5	134	248.9
りそな銀行	2	33	20	667	131.0	138	3,403	97.6	0	0	0.0
都市銀行計	2	33	40	1,104	81.6	548	9,221	83.3	9	159	294.4
広島銀行	0	0	2	43	36.1	20	318	99.2	0	0	0.0
山口銀行	0	0	0	0	0.0	4	43	91.4	0	0	0.0
百十四銀行	0	0	3	114	0.0	40	949	99.8	0	0	0.0
伊予銀行	0	0	1	50	50.0	23	345	85.6	0	0	0.0
福岡銀行	333	4,929	3,556	45,292	78.4	28,016	363,944	94.8	220	2,213	90.4
筑邦銀行	125	2,120	1,279	17,744	98.0	8,236	103,555	94.6	77	1,316	308.0
佐賀銀行	32	461	452	7,266	62.7	5,459	82,741	92.5	40	709	89.4
十八親和銀行	5	46	91	1,572	79.5	934	12,066	89.3	13	213	312.4
肥後銀行	1	40	9	86	310.9	113	1,504	93.1	0	0	0.0
大分銀行	0	0	9	64	28.3	96	1,578	94.4	0	0	0.0
宮崎銀行	0	0	0	0	0.0	2	19	93.1	0	0	0.0
鹿児島銀行	0	0	1	20	50.0	20	235	95.3	1	3	0.0
西日本シティ銀行	457	7,059	5,051	65,513	81.7	43,100	546,050	93.3	443	4,681	221.4
北九州銀行	34	908	385	7,766	83.0	3,346	62,155	91.8	27	409	100.7
地方銀行計	987	15,563	10,839	145,530	81.1	89,409	1,175,501	93.7	821	9,544	149.8
みずほ信託銀行	0	0	0	0	0.0	0	0	0.0	0	0	0.0
信託銀行計	0	0	0	0	0.0	0	0	0.0	0	0	0.0
もみじ銀行	0	0	3	19	45.9	26	240	90.8	0	0	0.0
西京銀行	0	0	8	77	32.7	135	1,879	84.3	1	1	2.3
福岡中央銀行	162	3,045	1,439	17,045	83.6	12,043	121,966	91.5	158	1,395	158.0
佐賀共栄銀行	5	31	47	524	270.2	343	2,956	101.7	3	8	0.0
長崎銀行	0	0	0	0	0.0	0	0	0.0	0	0	0.0
熊本銀行	1	20	24	319	65.9	230	2,678	87.5	4	32	0.0
豊和銀行	1	25	22	300	83.8	141	2,029	94.8	1	25	37.0
宮崎太陽銀行	0	0	0	0	0.0	6	49	79.3	0	0	0.0
南日本銀行	1	30	13	212	42.5	103	1,427	97.4	0	0	0.0
第二地銀協加盟行計	170	3,151	1,556	18,495	83.3	13,027	133,226	91.6	167	1,461	149.0
信金中央金庫	0	0	0	0	0.0	0	0	0.0	0	0	0.0
西中国信用金庫	0	0	0	0	0.0	0	0	0.0	0	0	0.0
福岡信用金庫	43	331	381	3,130	84.3	2,766	24,405	92.0	35	372	498.6
福岡ひびき信用金庫	156	2,083	1,491	13,699	83.6	8,542	77,833	92.7	97	876	169.1
大牟田柳川信用金庫	28	491	258	2,309	74.5	2,379	19,931	92.8	8	74	104.5
筑後信用金庫	44	320	486	3,339	97.3	3,492	23,789	92.4	27	157	53.2
飯塚信用金庫	32	493	296	3,396	69.9	2,684	23,773	91.3	22	272	424.3
田川信用金庫	5	43	51	244	47.3	448	3,166	92.0	7	61	1,292.3
大川信用金庫	22	327	244	2,547	103.6	1,971	18,497	93.2	9	98	43.8
遠賀信用金庫	40	302	528	3,563	76.1	3,267	23,515	94.0	29	214	125.4
唐津信用金庫	0	0	1	3	75.0	2	6	159.3	0	0	0.0
佐賀信用金庫	0	0	0	0	0.0	5	36	84.0	0	0	0.0
熊本中央信用金庫	0	0	3	18	163.6	6	21	155.4	0	0	0.0
大分みらい信用金庫	0	0	2	15	125.0	8	63	83.5	1	8	0.0
信用金庫計	370	4,388	3,741	32,262	82.4	25,570	215,034	92.6	235	2,132	149.9

金融機関別業務状況 ー令和5年2月ー

No.2

(単位:百万円)

	保証承諾					保証債務残高			代位弁済		
	当月中		年度累計			当月末			年度累計		
	件数	金額	件数	金額	前年比(%)	件数	金額	前年比(%)	件数	金額	前年比(%)
横浜幸銀信用組合	1	3	6	118	41.6	133	2,689	95.2	0	0	0.0
朝銀西信用組合	1	12	1	12	25.0	67	537	80.6	1	40	0.0
福岡県医師信用組合	0	0	0	0	0.0	34	656	91.0	0	0	0.0
福岡県信用組合	42	217	466	2,024	62.7	4,290	26,571	92.3	32	324	215.1
信用組合計	44	231	473	2,154	59.7	4,524	30,453	92.2	33	364	241.7
商工組合中央金庫	1	24	14	292	84.4	227	3,050	83.4	6	56	828.0
農林中央金庫	0	0	0	0	0.0	0	0	0.0	0	0	0.0
日本政策投資銀行	0	0	0	0	0.0	0	0	0.0	0	0	0.0
日本政策金融公庫	0	0	0	0	0.0	0	0	0.0	0	0	0.0
政府系銀行計	1	24	14	292	84.4	227	3,050	83.2	6	56	828.0
九州労働金庫	0	0	0	0	0.0	0	0	0.0	0	0	0.0
労働金庫計	0	0	0	0	0.0	0	0	0.0	0	0	0.0
損害保険ジャパン日本興亜㈱	0	0	0	0	0.0	0	0	0.0	0	0	0.0
保険会社計	0	0	0	0	0.0	0	0	0.0	0	0	0.0
福岡県信用農業協同組合連合会	0	0	0	0	0.0	0	0	0.0	0	0	0.0
粕屋農業協同組合	0	0	0	0	0.0	0	0	0.0	0	0	0.0
福岡市東部農業協同組合	0	0	0	0	0.0	5	69	90.0	0	0	0.0
福岡市農業協同組合	0	0	2	6	59.8	26	49	86.1	0	0	0.0
福岡八女農業協同組合	0	0	0	0	0.0	0	0	0.0	0	0	0.0
北九州農業協同組合	0	0	0	0	0.0	1	1	76.9	0	0	0.0
福岡京築農業協同組合	0	0	0	0	0.0	0	0	0.0	0	0	0.0
農協計	0	0	2	6	29.6	31	118	88.3	0	0	0.0
新生銀行	0	0	0	0	0.0	0	0	0.0	0	0	0.0
あおぞら銀行	0	0	0	0	0.0	0	0	0.0	0	0	0.0
SBJ銀行	0	0	0	0	0.0	2	13	100.0	0	0	0.0
その他	0	0	0	0	0.0	0	0	0.0	0	0	0.0
合計	1,574	23,390	16,665	199,844	81.2	133,339	1,566,615	93.3	1,271	13,716	152.7

※個々の金額の合計には四捨五入の関係から必ずしも合計値と一致しません。