

MONTHLY DATA MAIL

4

2023
vol.360



CONTENTS ~令和5年3月~

業務概況	1-2
構成比データ	3-4
制度別業務状況	5
地域別業務状況	6
金融機関別業務状況	7-8



福岡県信用保証協会

<https://www.fukuoka-cgc.or.jp/>



業務概況 — 令和5年3月 —

3月中の保証承諾(金額)は、35,837百万円、前年同月比185.8%となりました。

また、県・市融資制度は、前年同月比312.7%となりました。

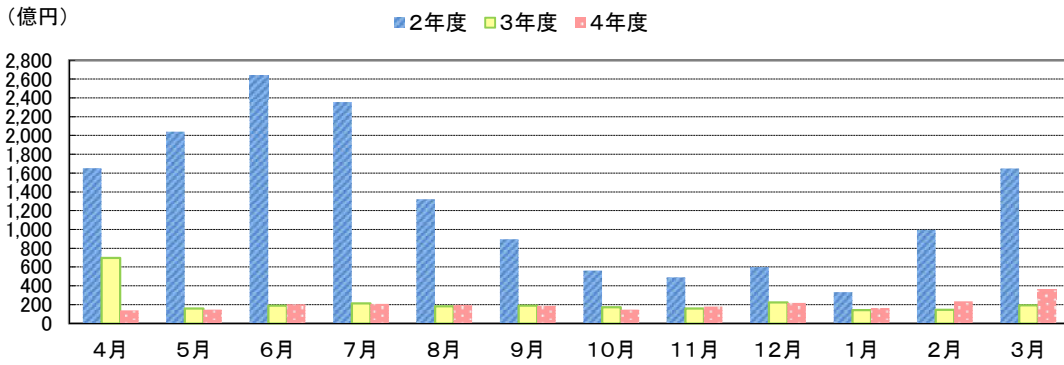
3月(月中)の代位弁済(金額)は、2,036百万円、前年同月比148.3%となりました。

このうち、建設業が全体の25.1%、製造業が19.7%を占めました。

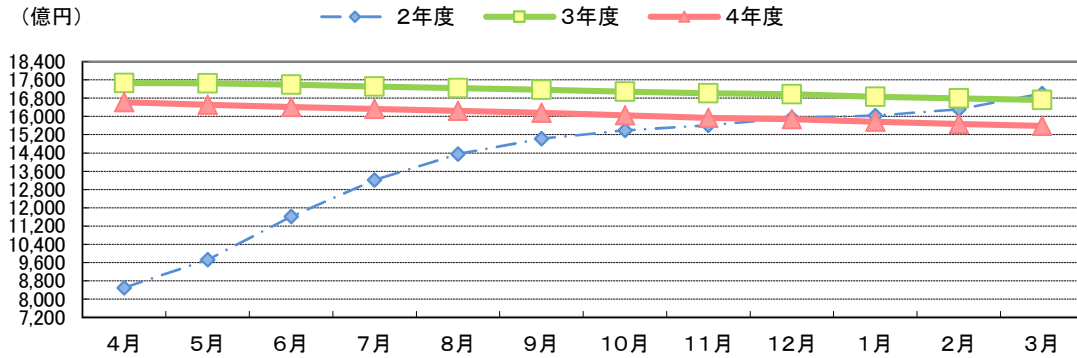
(単位:百万円)

	月 中			年 度 累 計		
	件 数	金 額	前年比(%)	件 数	金 額	前年比(%)
保証申込	2,973	48,012	198.0	23,854	315,857	117.5
保証承諾	2,378	35,837	185.8	19,043	235,680	88.8
保証債務残高	—	—	—	132,655	1,558,157	93.2
代位弁済	209	2,036	148.3	1,480	15,751	152.1
管理回収	37	431	160.3	331	2,844	95.4

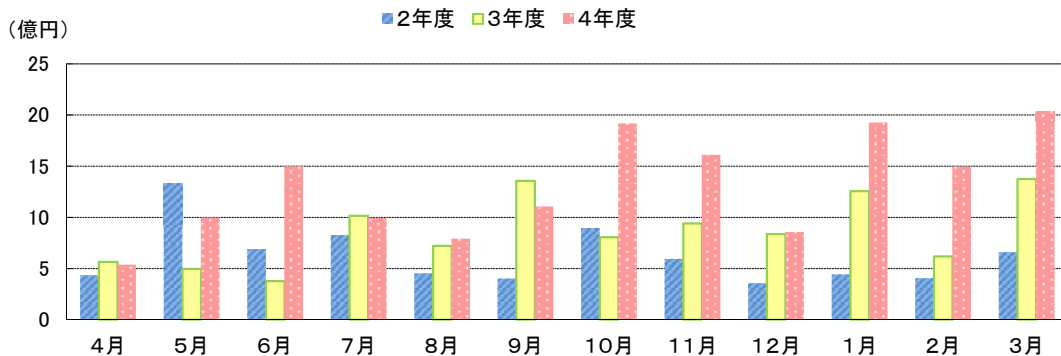
保証承諾の推移



保証債務残高の推移



代位弁済の推移



●部・支所別

(単位:百万円、%)

区分	保証承諾					保証債務残高			代位弁済				
	当月中		年度累計			当月末			当月中		年度累計		
	件数	金額	件数	金額	前年比	件数	金額	前年比	件数	金額	件数	金額	前年比
営業部	565	8,826	4,967	65,996	87.8	35,990	461,348	93.1	53	671	437	5,504	157.1
大濠支所	490	7,432	3,834	46,219	79.2	30,837	362,784	92.7	77	720	410	4,064	313.5
北九州支所	724	11,336	5,344	66,042	92.3	32,157	383,942	93.5	44	231	354	3,152	126.7
久留米支所	330	4,431	2,747	30,586	106.5	18,635	189,191	93.6	12	164	143	1,497	73.1
筑豊支所	183	2,617	1,432	19,204	82.7	9,637	106,492	93.6	11	118	86	1,040	128.9
大牟田支所	86	1,195	719	7,634	89.5	5,399	54,401	92.7	12	132	50	495	229.8
合計	2,378	35,837	19,043	235,680	88.8	132,655	1,558,157	93.2	209	2,036	1,480	15,751	152.1

●資金使途別

(単位:百万円、%)

区分	保証承諾						代位弁済					
	当月中		年度累計			構成比	当月中		年度累計			構成比
	件数	金額	件数	金額	前年比		件数	金額	件数	金額	前年比	
運転資金	2,087	33,314	15,869	209,035	86.3	88.7	195	1,996	1,371	15,241	156.4	96.8
設備資金	141	1,210	1,675	14,510	123.2	6.2	7	25	42	166	46.7	1.1
運転設備	150	1,313	1,499	12,136	105.5	5.1	7	15	67	344	135.6	2.2
合計	2,378	35,837	19,043	235,680	88.8	100.0	209	2,036	1,480	15,751	152.1	100.0

今月のトピックス

◆スタートアップ創出促進保証制度の創設について◆

創業から一定期間を経過していない会社等に対する事業資金供給の円滑化を図るとともに、経営者保証を不要とする「スタートアップ創出促進保証制度」が、令和5年3月15日にスタートしました。

融資対象者	創業前 (1)事業を営んでいない個人で、2か月以内に法人を設立し事業を開始する具体的な計画がある (2)分社化により別法人を設立して事業を開始する予定の法人 創業後 (3)事業を営んでいない個人が設立した会社で、設立から5年未満である (4)分社化により別法人として新たに設立した法人で、設立から5年未満である (5)事業を営んでいない個人が開始した事業を法人化し、個人創業時から5年未満である
自己資金	保証申込受付時点において 税務申告1期末終了の創業者は創業資金総額の1/10以上の自己資金を有していること
融資限度額	3,500万円
融資期間	10年以内(据置期間 1年以内)※
融資利率	金融機関所定利率
信用保証料	1.15%
取扱期間	令和5年3月15日～
担保	不要
連帯保証人	不要
金融機関への報告	原則として 法人設立から3年目と5年目に中小企業活性化協議会によるガバナンス体制の整備に関するチェックを受け、「ガバナンス体制の整備に関するチェックシート」を金融機関に提出する必要があります

※例外的に、プロパーとの協調融資またはプロパー融資残高がある場合は据置期間を3年以内とすることが可能

●最新情報につきましては、当協会ホームページをご覧ください。

福岡県信用保証協会

<https://www.fukuoka-cgc.or.jp/>



福岡県信用保証協会

【お問い合わせ先】

保証統括部 保証企画課

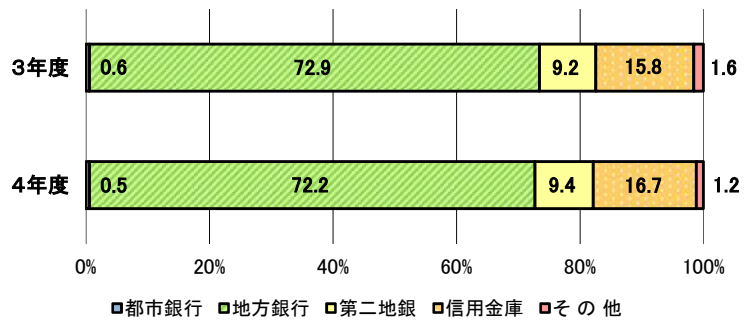
☎092-415-2609



構成比データ —令和5年3月— 【保証承諾】

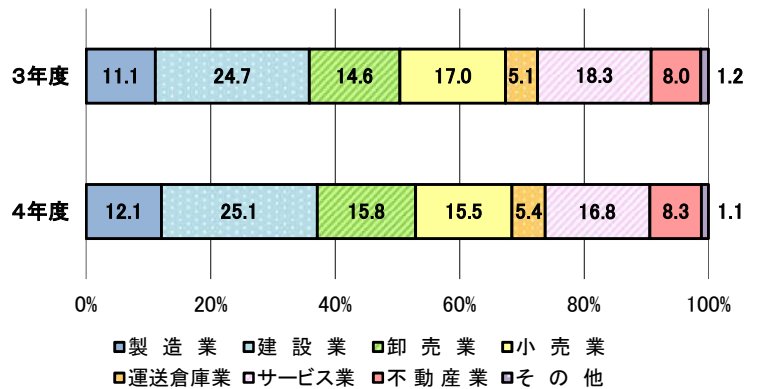
●金融機関群別 (単位:百万円、%)

	令和4年度累計		
	金額	前年比	構成比
都市銀行	1,268	83.8	0.5
地方銀行	170,148	88.0	72.2
第二地銀	22,241	91.4	9.4
信用金庫	39,243	93.5	16.7
その他	2,780	65.6	1.2
合計	235,680	88.8	100.0



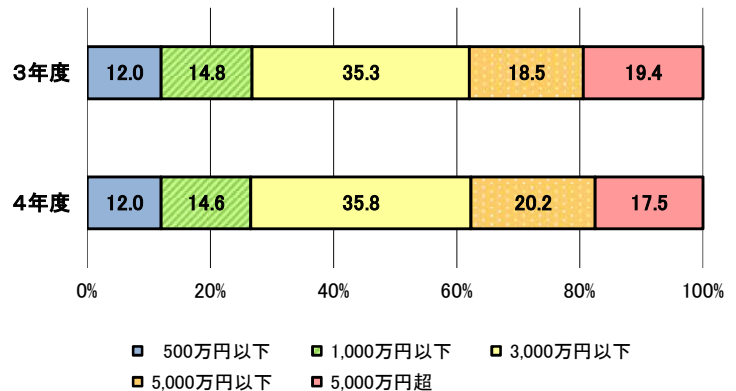
●業種別 (単位:百万円、%)

	令和4年度累計		
	金額	前年比	構成比
製造業	28,453	96.5	12.1
建設業	59,067	90.0	25.1
卸売業	37,215	96.3	15.8
小売業	36,438	80.9	15.5
運送倉庫業	12,629	92.4	5.4
サービス業	39,664	81.7	16.8
不動産業	19,547	92.4	8.3
その他	2,668	81.4	1.1
合計	235,680	88.8	100.0



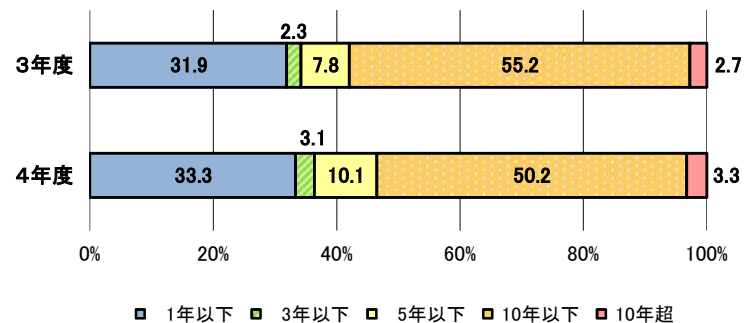
●金額別 (単位:百万円、%)

	令和4年度累計		
	金額	前年比	構成比
500万円以下	28,201	88.7	12.0
1,000万円以下	34,364	87.6	14.6
3,000万円以下	84,345	90.0	35.8
5,000万円以下	47,500	96.6	20.2
5,000万円超	41,270	80.1	17.5
合計	235,680	88.8	100.0



●期間別 (単位:百万円、%)

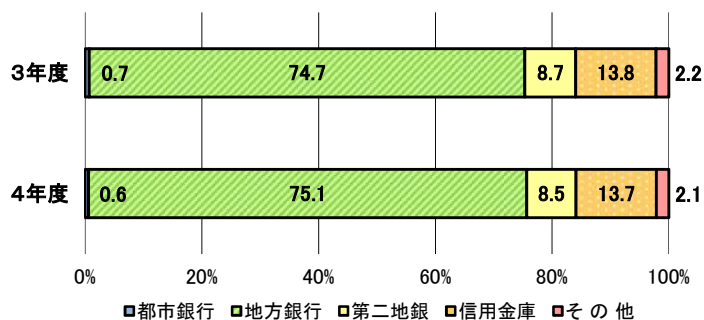
	令和4年度累計		
	金額	前年比	構成比
1年以下	78,551	92.8	33.3
3年以下	7,257	117.9	3.1
5年以下	23,781	114.2	10.1
10年以下	118,407	80.8	50.2
10年超	7,685	106.4	3.3
合計	235,680	88.8	100.0



構成比データ —令和5年3月— 【保証債務残高】

●金融機関群別 (単位:百万円、%)

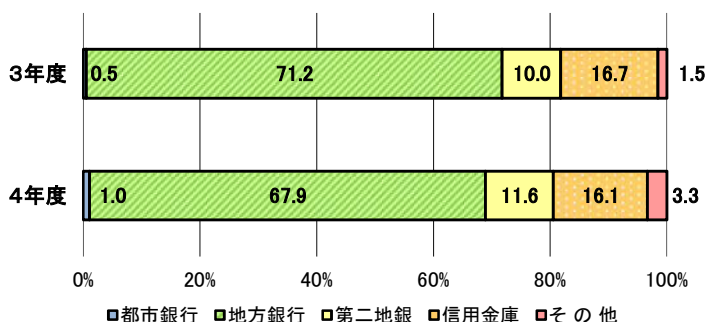
	令和4年度累計		
	金額	前年比	構成比
都市銀行	9,057	82.6	0.6
地方銀行	1,169,456	93.6	75.1
第二地銀	132,346	91.2	8.5
信用金庫	214,122	92.9	13.7
その他	33,177	90.8	2.1
合計	1,558,157	93.2	100.0



構成比データ —令和5年3月— 【代位弁済】

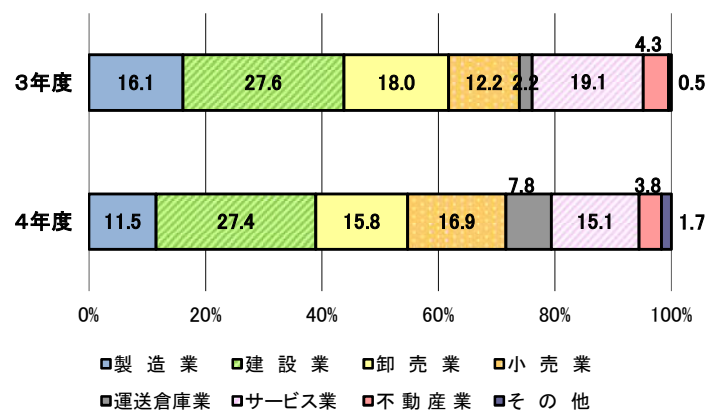
●金融機関群別 (単位:百万円、%)

	令和4年度累計		
	金額	前年比	構成比
都市銀行	162	300.3	1.0
地方銀行	10,690	144.9	67.9
第二地銀	1,833	176.7	11.6
信用金庫	2,543	146.9	16.1
その他	524	333.0	3.3
合計	15,751	152.1	100.0



●業種別 (単位:百万円、%)

	令和4年度累計		
	金額	前年比	構成比
製造業	1,811	108.3	11.5
建設業	4,321	151.0	27.4
卸売業	2,489	133.6	15.8
小売業	2,660	211.3	16.9
運送倉庫業	1,228	541.8	7.8
サービス業	2,373	120.1	15.1
不動産業	600	133.9	3.8
その他	270	529.5	1.7
合計	15,751	152.1	100.0



制度別業務状況 ー令和5年3月ー

(単位:百万円)

	保証承諾					保証債務残高			代位弁済		
	当月中		年度累計			当月末			年度累計		
	件数	金額	件数	金額	前年比(%)	件数	金額	前年比(%)	件数	金額	前年比(%)
協会制度	486	8,406	6,602	113,098	106.0	21,802	247,015	93.0	200	1,917	83.6
一般保証	190	3,350	2,472	41,585	141.4	11,364	126,574	99.0	99	879	75.3
当貸ノカードローン	7	17	64	632	55.2	123	1,759	88.5	2	10	0.0
創業(等)関連	10	34	126	437	87.3	603	1,612	104.8	12	27	607.5
根保証	39	465	476	5,531	89.9	494	5,577	88.9	4	36	65.7
特定社債保証	2	48	13	688	134.4	91	3,751	88.7	2	112	280.9
A B L保証	8	187	46	902	103.6	51	1,083	104.6	0	0	0.0
経営安定関連保証	2	7	7	78	27.1	144	2,118	71.7	2	47	38.8
全国小口	35	107	325	1,072	114.6	1,153	2,518	105.9	9	37	174.0
継短BIG・WIDE	73	1,386	1,403	26,841	54.1	1,606	30,310	59.3	25	405	77.2
新継短	64	1,320	1,114	23,893	233.1	1,013	21,413	240.9	2	38	0.0
伴走特別	11	425	39	1,392	432.2	39	1,337	515.0	0	0	0.0
その他	45	1,060	517	10,048	150.5	5,121	48,963	85.5	43	325	94.8
福岡県融資制度	1,001	16,451	5,069	59,227	75.1	62,304	796,167	92.7	672	7,717	174.4
新規創業	42	151	323	1,294	84.2	1,085	3,627	122.1	12	34	307.1
小口事業	71	199	603	2,032	147.4	1,836	4,369	118.3	12	32	44.7
小規模事業者振興	21	175	232	1,859	145.3	732	4,401	118.6	3	38	408.0
長期経営安定	140	1,004	1,568	14,495	137.6	7,770	47,861	91.8	132	1,155	129.4
緊急経済対策	60	734	1,093	15,047	55.4	7,492	121,381	91.5	117	1,986	134.3
県コ口ナ	0	0	0	0	0.0	42,461	596,876	90.2	391	4,428	228.2
経営改善借換	649	14,007	1,006	22,650	0.0	711	15,980	0.0	0	0	0.0
その他	18	181	244	1,850	109.3	217	1,672	99.3	5	45	215.0
福岡市融資制度	566	8,571	4,085	40,592	75.4	34,117	413,622	93.3	457	5,052	193.8
創業支援	54	191	519	2,171	86.5	2,217	7,147	111.4	36	109	310.2
小口事業	128	517	1,301	5,211	109.3	5,287	13,437	101.2	57	134	119.3
商工業振興(一般)	48	584	646	8,956	135.1	3,482	28,208	91.8	85	698	159.8
経営安定化	313	6,966	1,335	20,743	112.0	5,636	109,957	97.0	90	1,945	167.8
福コ口ナ	0	0	0	0	0.0	17,202	251,971	91.1	185	2,144	260.6
その他	23	313	284	3,511	104.8	293	2,902	101.5	4	21	52.3
北九州市融資制度	242	2,092	2,471	19,561	87.1	9,673	89,541	96.4	127	1,014	101.7
開業支援	29	113	268	1,150	111.9	833	2,840	125.0	16	68	806.6
小規模企業者	86	278	734	2,469	107.8	2,655	6,164	99.2	34	75	133.7
一般(小口)	28	161	302	2,149	139.9	1,144	5,372	100.7	13	69	280.4
一般(長期)	8	170	112	2,305	91.2	954	10,686	81.1	12	150	55.4
景気対応	85	1,345	967	10,742	75.8	4,020	63,734	98.0	51	650	108.3
その他	6	25	88	746	81.8	67	746	89.4	1	1	3.8
豊前市融資制度	0	0	1	1	16.7	4	5	76.7	0	0	0.0
中間市融資制度	1	3	8	26	435.0	13	36	186.3	0	0	0.0
久留米市融資制度	68	234	680	2,520	82.6	4,044	9,927	101.5	21	48	158.0
大川市融資制度	4	15	26	131	164.6	124	437	92.5	0	0	0.0
飯塚市融資制度	0	0	0	0	0.0	224	306	84.5	1	1	0.0
田川市融資制度	0	0	0	0	0.0	4	4	59.7	1	0	0.0
大牟田市融資制度	4	41	24	92	129.7	97	236	105.7	0	0	0.0
柳川市融資制度	6	24	77	432	107.9	249	863	117.0	1	2	0.0
県市融資制度計	1,892	27,430	12,441	122,582	77.2	110,853	1,311,142	93.2	1,280	13,834	171.6
合計	2,378	35,837	19,043	235,680	88.8	132,655	1,558,157	93.2	1,480	15,751	152.1

地域別業務状況 — 令和5年3月 —

(単位:百万円)

	保証承諾					保証債務残高			代位弁済		
	当月中		年度累計			当月末			年度累計		
	件数	金額	件数	金額	前年比(%)	件数	金額	前年比(%)	件数	金額	前年比(%)
福岡市	745	12,449	6,097	81,954	84.0	46,969	607,102	93.0	598	6,682	170.3
筑紫野市	20	201	244	2,513	87.3	1,824	20,478	91.7	31	243	746.0
春日市	29	264	265	2,286	74.9	2,114	20,213	90.7	26	361	1,012.2
大野城市	44	639	346	4,339	79.0	2,603	31,155	94.1	26	338	101.5
宗像市	23	222	233	2,087	91.9	1,591	13,536	90.3	25	498	1,181.7
太宰府市	19	245	187	1,926	70.4	1,331	14,986	91.5	12	231	373.9
古賀市	19	296	156	2,034	81.2	1,218	14,342	93.8	11	140	304.0
福津市	15	137	136	1,434	89.7	996	9,272	95.2	5	15	142.3
糸島市	38	489	277	2,857	90.3	1,905	18,105	94.5	24	214	751.7
那珂川市	32	366	197	2,187	108.8	1,387	14,587	94.3	20	125	1,344.0
糟屋郡	79	1,076	723	9,342	82.9	5,095	62,258	92.4	62	673	229.1
小計	1,063	16,381	8,861	112,960	84.0	67,033	826,035	92.9	840	9,520	197.6
北九州市	558	8,938	4,188	53,370	91.2	25,615	312,256	93.1	307	2,762	121.9
行橋市	38	588	213	2,932	97.4	1,433	17,799	95.3	7	46	7,645.9
豊前市	15	118	99	1,058	91.5	498	5,163	92.5	5	23	139.3
中間市	21	463	172	1,631	114.1	841	7,787	94.2	15	90	112.5
遠賀郡	46	436	326	3,054	95.2	1,980	19,174	97.1	11	54	92.1
京都郡	24	500	181	2,149	106.9	1,073	14,072	93.7	12	134	303.7
築上郡	12	119	105	938	88.6	502	4,914	97.6	1	8	131.7
小計	714	11,162	5,284	65,133	92.5	31,942	381,165	93.5	358	3,115	126.1
久留米市	158	2,285	1,397	14,635	101.1	9,600	94,016	93.7	72	639	52.1
八女市	30	344	249	2,782	101.5	1,753	19,398	92.3	8	60	23.7
筑後市	23	238	171	1,696	101.9	1,152	11,980	94.5	10	57	67.0
大川市	32	501	177	2,291	106.4	1,410	16,212	91.7	22	428	273.3
小郡市	12	92	101	1,199	78.7	744	7,569	91.3	16	388	1,578.6
うきは市	19	263	119	1,340	111.2	723	6,880	91.1	3	7	3.4
朝倉市	22	337	181	2,448	137.0	1,310	13,857	93.3	4	15	18.5
朝倉郡	15	187	120	1,514	138.8	687	7,263	100.5	3	11	154.6
三井郡	0	0	63	829	139.9	318	3,431	97.1	6	28	0.0
三潴郡	3	49	50	635	98.3	344	3,115	88.4	1	3	170.2
八女郡	10	90	83	778	119.4	499	4,729	95.0	2	14	3,813.8
小計	324	4,388	2,711	30,146	105.6	18,540	188,447	93.5	147	1,650	81.0
直方市	19	185	220	2,941	85.1	1,412	18,323	93.7	13	284	101.0
飯塚市	92	1,509	540	7,783	87.4	3,729	38,040	93.5	30	368	121.2
田川市	21	202	174	2,187	85.0	1,094	12,542	94.9	10	116	482.8
宮若市	9	182	89	1,129	71.6	653	7,829	91.8	7	48	219.7
嘉麻市	10	176	96	1,409	74.8	719	7,593	92.4	7	41	182.9
鞍手郡	15	263	105	1,541	136.3	540	6,152	95.2	2	9	37.0
嘉穂郡	2	35	37	477	62.3	236	2,995	89.3	0	0	0.0
田川郡	19	121	195	2,226	70.5	1,342	14,558	94.4	17	175	141.4
小計	187	2,673	1,456	19,693	84.0	9,725	108,033	93.6	86	1,040	128.9
大牟田市	46	516	325	3,402	83.4	2,591	25,374	92.3	19	107	310.9
柳川市	25	500	284	3,102	95.4	1,958	21,434	94.1	27	292	431.4
みやま市	19	219	122	1,244	100.6	865	7,668	93.2	3	27	22.1
小計	90	1,234	731	7,748	90.5	5,414	54,477	93.1	49	426	189.2
福岡県外	0	0	0	0	0.0	1	1	70.8	0	0	0.0
合計	2,378	35,837	19,043	235,680	88.8	132,655	1,558,157	93.2	1,480	15,751	152.1

※「福岡県外」欄は住所が福岡県外にある方の数値です。

金融機関別業務状況 — 令和5年3月 —

No.1

(単位:百万円)

	保証承諾					保証債務残高			代位弁済		
	当月中		年度累計			当月末			年度累計		
	件数	金額	件数	金額	前年比(%)	件数	金額	前年比(%)	件数	金額	前年比(%)
みずほ銀行	2	9	4	19	39.7	82	932	73.0	3	12	0.0
三菱UFJ銀行	1	140	9	283	99.6	81	1,570	88.4	2	16	0.0
三井住友銀行	1	10	11	295	54.3	234	3,198	72.6	5	134	248.9
りそな銀行	1	5	21	672	105.1	139	3,356	95.9	0	0	0.0
都市銀行計	5	164	45	1,268	83.8	536	9,057	82.6	10	162	300.3
広島銀行	0	0	2	43	36.1	19	277	86.7	0	0	0.0
山口銀行	0	0	0	0	0.0	4	43	91.3	0	0	0.0
百十四銀行	0	0	3	114	0.0	40	940	99.7	0	0	0.0
伊予銀行	1	15	2	65	65.0	23	340	85.6	0	0	0.0
福岡銀行	539	8,648	4,095	53,940	87.4	27,937	362,605	95.0	251	2,465	89.5
筑邦銀行	156	2,775	1,435	20,520	105.8	8,198	103,161	94.8	84	1,398	237.2
佐賀銀行	58	825	510	8,092	63.8	5,424	81,708	91.5	48	874	109.0
十八親和銀行	21	433	112	2,005	96.9	918	11,820	87.8	17	259	379.9
肥後銀行	2	6	11	91	153.7	113	1,530	95.4	0	0	0.0
大分銀行	0	0	9	64	25.7	95	1,562	92.8	0	0	0.0
宮崎銀行	0	0	0	0	0.0	2	19	93.0	0	0	0.0
鹿児島銀行	0	0	1	20	50.0	20	232	95.0	1	3	0.0
西日本シティ銀行	680	10,650	5,731	76,163	87.7	42,931	543,526	93.2	507	5,233	198.7
北九州銀行	48	1,267	433	9,032	89.6	3,307	61,692	91.7	34	457	109.2
地方銀行計	1,505	24,619	12,344	170,148	88.0	89,031	1,169,456	93.6	942	10,690	144.9
みずほ信託銀行	0	0	0	0	0.0	0	0	0.0	0	0	0.0
信託銀行計	0	0	0	0	0.0	0	0	0.0	0	0	0.0
もみじ銀行	0	0	3	19	45.9	25	238	90.7	0	0	0.0
西京銀行	1	18	9	95	39.3	136	1,884	85.7	1	1	2.3
福岡中央銀行	238	3,679	1,677	20,724	92.6	11,903	121,170	91.0	189	1,764	187.7
佐賀共栄銀行	4	14	51	538	216.1	342	2,910	100.6	4	11	0.0
長崎銀行	0	0	0	0	0.0	0	0	0.0	0	0	0.0
熊本銀行	0	0	24	319	59.4	229	2,653	87.4	4	32	0.0
豊和銀行	2	35	24	335	89.9	137	2,021	94.4	1	25	37.0
宮崎太陽銀行	0	0	0	0	0.0	6	49	79.2	0	0	0.0
南日本銀行	0	0	13	212	42.5	102	1,422	97.4	0	0	0.0
第二地銀協加盟行計	245	3,745	1,801	22,241	91.4	12,880	132,346	91.2	199	1,833	176.7
信金中央金庫	0	0	0	0	0.0	0	0	0.0	0	0	0.0
西中国信用金庫	0	0	0	0	0.0	0	0	0.0	0	0	0.0
福岡信用金庫	64	865	445	3,995	94.0	2,743	24,171	91.7	40	385	351.4
福岡ひびき信用金庫	251	3,321	1,742	17,019	97.3	8,498	77,819	93.3	118	1,099	156.4
大牟田柳川信用金庫	41	439	299	2,748	84.5	2,366	19,911	93.2	12	93	126.5
筑後信用金庫	57	545	543	3,884	104.4	3,487	23,662	93.1	28	159	49.0
飯塚信用金庫	44	696	340	4,092	80.5	2,679	23,739	92.2	22	272	424.3
田川信用金庫	8	46	59	290	53.7	446	3,148	91.9	10	92	1,942.8
大川信用金庫	30	492	274	3,039	117.2	1,956	18,105	91.9	15	210	80.6
遠賀信用金庫	81	578	609	4,140	82.3	3,263	23,445	94.0	34	224	118.4
唐津信用金庫	0	0	1	3	75.0	2	6	158.6	0	0	0.0
佐賀信用金庫	0	0	0	0	0.0	5	35	83.8	0	0	0.0
熊本中央信用金庫	0	0	3	18	163.6	6	18	140.7	0	0	0.0
大分みらい信用金庫	0	0	2	15	125.0	8	62	83.3	1	8	0.0
信用金庫計	576	6,981	4,317	39,243	93.5	25,459	214,122	92.9	280	2,543	146.9

金融機関別業務状況 ー令和5年3月ー

No.2

(単位:百万円)

	保証承諾					保証債務残高			代位弁済		
	当月中		年度累計			当月末			年度累計		
	件数	金額	件数	金額	前年比(%)	件数	金額	前年比(%)	件数	金額	前年比(%)
横浜幸銀信用組合	0	0	6	118	40.7	133	2,678	95.4	0	0	0.0
朝銀西信用組合	1	16	2	28	58.3	67	520	82.2	2	66	0.0
福岡県医師信用組合	0	0	0	0	0.0	34	653	90.9	0	0	0.0
福岡県信用組合	46	312	512	2,336	68.2	4,264	26,172	91.4	41	402	267.0
信用組合計	47	328	520	2,482	65.1	4,498	30,023	91.6	43	468	310.6
商工組合中央金庫	0	0	14	292	71.9	218	3,024	84.0	6	56	828.0
農林中央金庫	0	0	0	0	0.0	0	0	0.0	0	0	0.0
日本政策投資銀行	0	0	0	0	0.0	0	0	0.0	0	0	0.0
日本政策金融公庫	0	0	0	0	0.0	0	0	0.0	0	0	0.0
政府系銀行計	0	0	14	292	71.9	218	3,024	83.8	6	56	828.0
九州労働金庫	0	0	0	0	0.0	0	0	0.0	0	0	0.0
労働金庫計	0	0	0	0	0.0	0	0	0.0	0	0	0.0
損害保険ジャパン日本興亜(株)	0	0	0	0	0.0	0	0	0.0	0	0	0.0
保険会社計	0	0	0	0	0.0	0	0	0.0	0	0	0.0
福岡県信用農業協同組合連合会	0	0	0	0	0.0	0	0	0.0	0	0	0.0
粕屋農業協同組合	0	0	0	0	0.0	0	0	0.0	0	0	0.0
福岡市東部農業協同組合	0	0	0	0	0.0	5	68	89.9	0	0	0.0
福岡市農業協同組合	0	0	2	6	59.8	25	48	86.2	0	0	0.0
福岡八女農業協同組合	0	0	0	0	0.0	0	0	0.0	0	0	0.0
北九州農業協同組合	0	0	0	0	0.0	1	1	74.8	0	0	0.0
福岡京築農業協同組合	0	0	0	0	0.0	0	0	0.0	0	0	0.0
農協計	0	0	2	6	29.6	30	116	88.3	0	0	0.0
新生銀行	0	0	0	0	0.0	0	0	0.0	0	0	0.0
あおぞら銀行	0	0	0	0	0.0	0	0	0.0	0	0	0.0
SBJ銀行	0	0	0	0	0.0	2	13	100.0	0	0	0.0
その他	0	0	0	0	0.0	0	0	0.0	0	0	0.0
合計	2,378	35,837	19,043	235,680	88.8	132,655	1,558,157	93.2	1,480	15,751	152.1

※個々の金額の合計には四捨五入の関係から必ずしも合計値と一致しません。