

MONTHLY DATA MAIL

5

2023
vol.36 I



CONTENTS ~令和5年4月~

業務概況	1-2
構成比データ	3-4
制度別業務状況	5
地域別業務状況	6
金融機関別業務状況	7-8



福岡県信用保証協会

<https://www.fukuoka-cgc.or.jp/>



業務概況 ー令和5年4月ー

4月中の保証承諾(金額)は、28,163百万円、前年同月比208.9%となりました。

また、県・市融資制度は、前年同月比357.5%となりました。

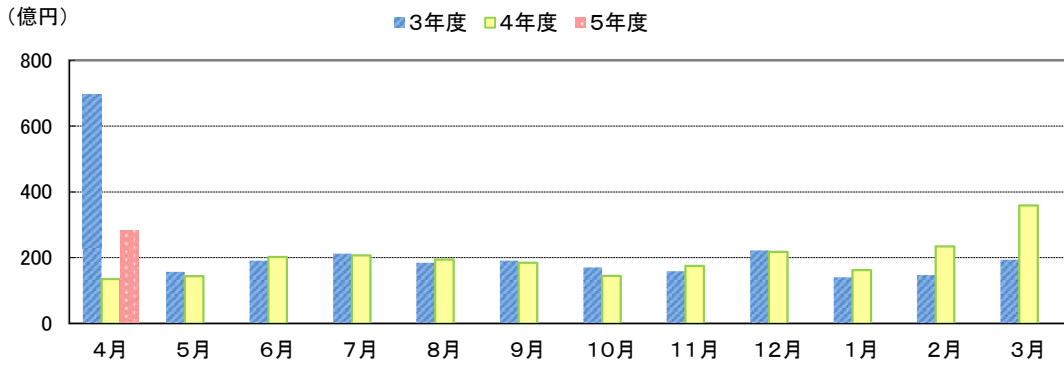
4月(月中)の代位弁済(金額)は、1,239百万円、前年同月比230.9%となりました。

このうち、小売業が全体の26.9%、建設業が25.7%を占めました。

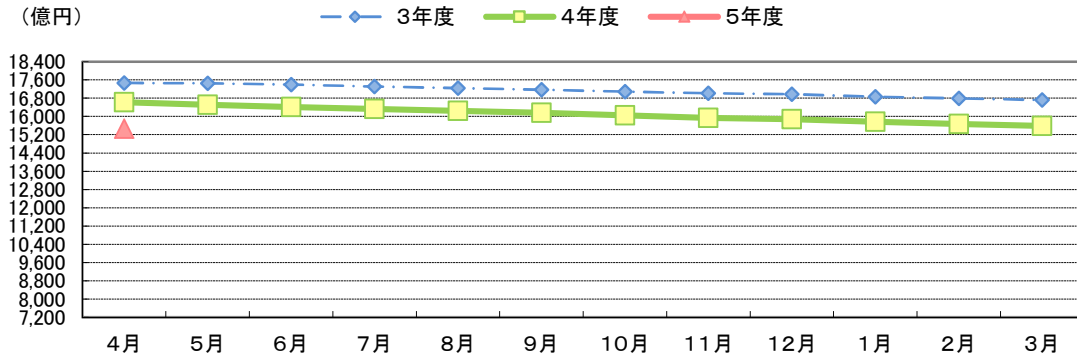
(単位:百万円)

	月 中			年 度 累 計		
	件 数	金 額	前年比(%)	件 数	金 額	前年比(%)
保証申込	2,059	29,124	156.4	2,059	29,124	156.4
保証承諾	1,985	28,163	208.9	1,985	28,163	208.9
保証債務残高	—	—	—	132,042	1,546,165	93.0
代位弁済	139	1,239	230.9	139	1,239	230.9
管理回収	22	189	132.8	22	189	132.8

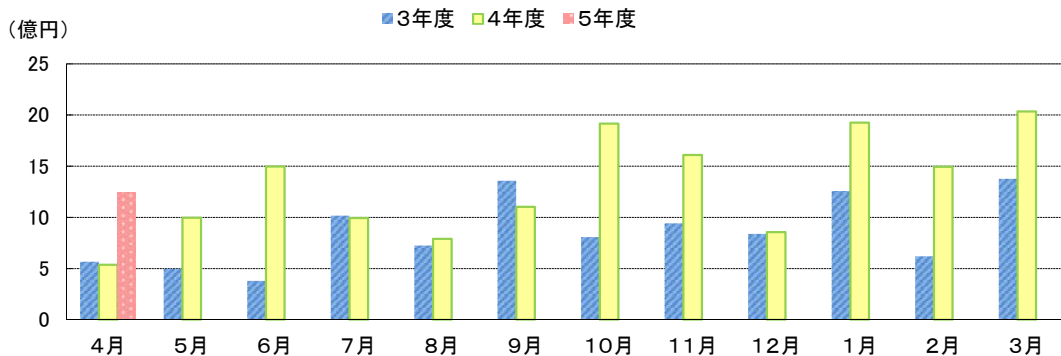
保証承諾の推移



保証債務残高の推移



代位弁済の推移



●部・支所別

(単位:百万円、%)

区分	保証承諾					保証債務残高			代位弁済				
	当月中		年度累計			当月末			当月中		年度累計		
	件数	金額	件数	金額	前年比	件数	金額	前年比	件数	金額	件数	金額	前年比
営業部	457	8,183	457	8,183	227.0	35,807	457,438	93.0	32	243	32	243	91.0
大濠支所	380	5,051	380	5,051	190.9	30,733	360,294	92.6	28	242	28	242	635.0
北九州支所	586	8,047	586	8,047	219.8	31,987	381,171	93.4	46	387	46	387	208.3
久留米支所	329	3,646	329	3,646	180.5	18,568	187,872	93.4	20	236	20	236	1,039.7
筑豊支所	167	2,557	167	2,557	228.0	9,573	105,386	92.9	7	95	7	95	447.1
大牟田支所	66	678	66	678	158.0	5,374	54,004	92.5	6	36	6	36	1751.8
合計	1,985	28,163	1,985	28,163	208.9	132,042	1,546,165	93.0	139	1,239	139	1,239	230.9

●資金使途別

(単位:百万円、%)

区分	保証承諾						代位弁済					
	当月中		年度累計			構成比	当月中		年度累計			構成比
	件数	金額	件数	金額	前年比		件数	金額	件数	金額	前年比	
運転資金	1,739	26,442	1,739	26,442	223.1	93.9	127	1,208	127	1,208	231.1	97.5
設備資金	126	783	126	783	83.9	2.8	0	0	0	0	0.0	0.0
運転設備	120	938	120	938	134.2	3.3	12	32	12	32	355.9	2.5
合計	1,985	28,163	1,985	28,163	208.9	100.0	139	1,239	139	1,239	230.9	100.0

今月のトピックス

◆スタートアップ創出促進保証制度の創設について◆

創業から一定期間を経過していない会社等に対する事業資金供給の円滑化を図るとともに、経営者保証を不要とする「スタートアップ創出促進保証制度」が、令和5年3月15日にスタートしました。

融資対象者	創業前 (1)事業を営んでいない個人で、2か月以内に法人を設立し事業を開始する具体的な計画がある (2)分社化により別法人を設立して事業を開始する予定の法人 創業後 (3)事業を営んでいない個人が設立した会社で、設立から5年未満である (4)分社化により別法人として新たに設立した法人で、設立から5年未満である (5)事業を営んでいない個人が開始した事業を法人化し、個人創業時から5年未満である
自己資金	保証申込受付時点において 税務申告1期末終了の創業者は創業資金総額の1/10以上の自己資金を有していること
融資限度額	3,500万円
融資期間	10年以内(据置期間 1年以内)※
融資利率	金融機関所定利率
信用保証料	1.15%
取扱期間	令和5年3月15日～
担保	不要
連帯保証人	不要
金融機関への報告	原則として 法人設立から3年目と5年目に中小企業活性化協議会によるガバナンス体制の整備に関するチェックを受け、「ガバナンス体制の整備に関するチェックシート」を金融機関に提出する必要があります

※例外的に、プロパーとの協調融資またはプロパー融資残高がある場合は据置期間を3年以内とすることが可能

●最新情報につきましては、当協会ホームページをご覧ください。

福岡県信用保証協会

<https://www.fukuoka-cgc.or.jp/>



福岡県信用保証協会

【お問い合わせ先】

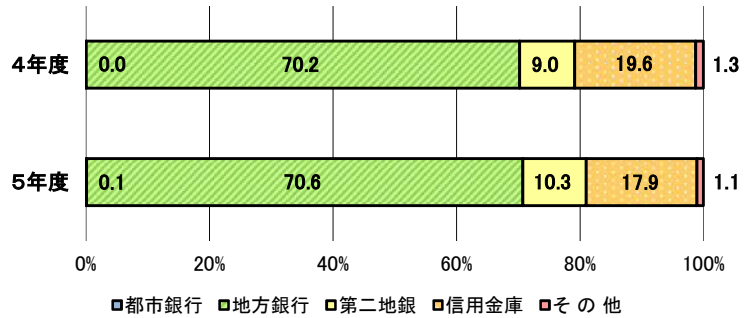
保証統括部 保証企画課

☎092-415-2609

構成比データ —令和5年4月— 【保証承諾】

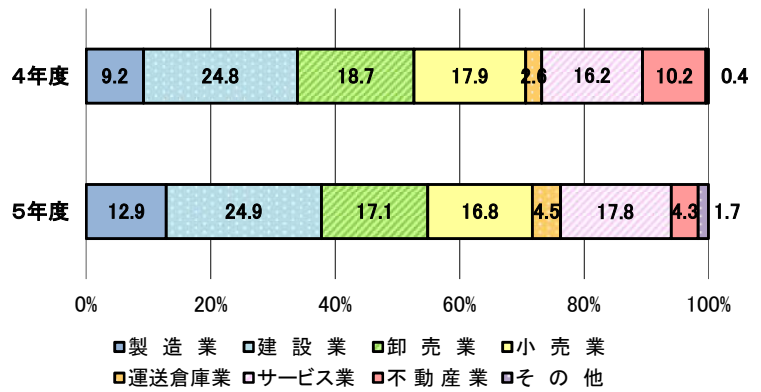
●金融機関群別 (単位:百万円、%)

	令和5年度累計		
	金額	前年比	構成比
都市銀行	28	710.4	0.1
地方銀行	19,893	210.2	70.6
第二地銀	2,897	240.1	10.3
信用金庫	5,045	191.1	17.9
その他	299	176.3	1.1
合計	28,163	208.9	100.0



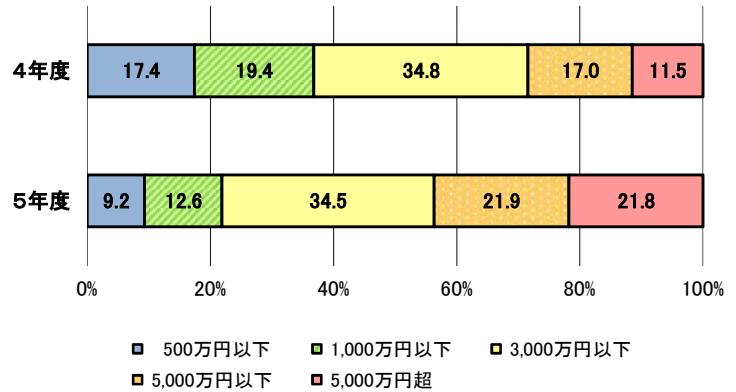
●業種別 (単位:百万円、%)

	令和5年度累計		
	金額	前年比	構成比
製造業	3,627	292.9	12.9
建設業	7,018	210.2	24.9
卸売業	4,810	190.4	17.1
小売業	4,736	196.0	16.8
運送倉庫業	1,281	370.5	4.5
サービス業	5,002	228.9	17.8
不動産業	1,217	88.6	4.3
その他	473	804.6	1.7
合計	28,163	208.9	100.0



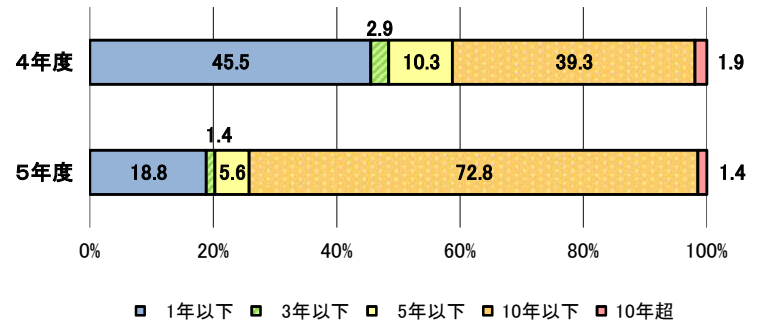
●金額別 (単位:百万円、%)

	令和5年度累計		
	金額	前年比	構成比
500万円以下	2,604	111.3	9.2
1,000万円以下	3,546	135.4	12.6
3,000万円以下	9,708	207.0	34.5
5,000万円以下	6,177	270.3	21.9
5,000万円超	6,128	395.9	21.8
合計	28,163	208.9	100.0



●期間別 (単位:百万円、%)

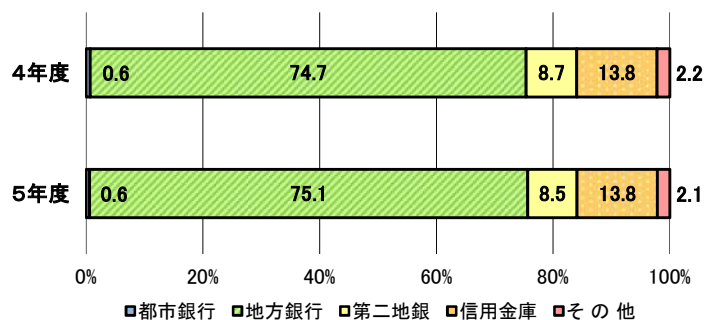
	令和5年度累計		
	金額	前年比	構成比
1年以下	5,303	86.4	18.8
3年以下	395	99.6	1.4
5年以下	1,574	113.1	5.6
10年以下	20,495	386.6	72.8
10年超	396	154.6	1.4
合計	28,163	208.9	100.0



構成比データ - 令和5年4月 - 【保証債務残高】

●金融機関群別 (単位:百万円、%)

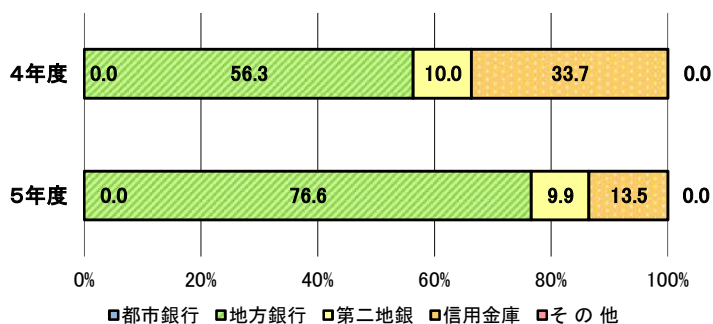
	令和5年度累計		
	金額	前年比	構成比
都市銀行	8,762	81.8	0.6
地方銀行	1,160,746	93.5	75.1
第二地銀	130,911	90.9	8.5
信用金庫	212,737	92.8	13.8
その他	33,010	90.8	2.1
合計	1,546,165	93.0	100.0



構成比データ - 令和5年4月 - 【代位弁済】

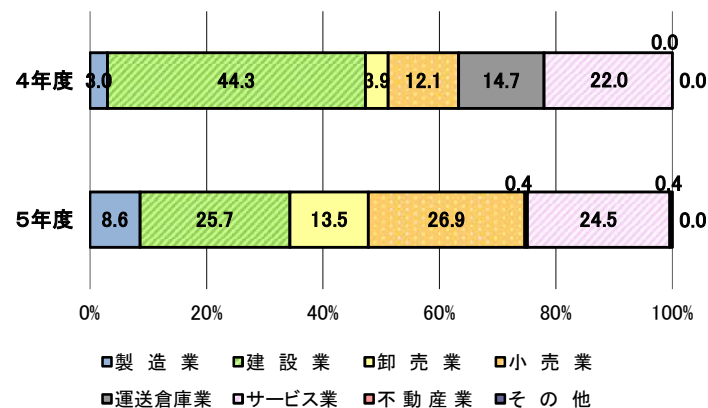
●金融機関群別 (単位:百万円、%)

	令和5年度累計		
	金額	前年比	構成比
都市銀行	0	0.0	0.0
地方銀行	949	313.8	76.6
第二地銀	123	229.1	9.9
信用金庫	168	92.7	13.5
その他	0	0.0	0.0
合計	1,239	230.9	100.0



●業種別 (単位:百万円、%)

	令和5年度累計		
	金額	前年比	構成比
製造業	106	658.6	8.6
建設業	319	134.3	25.7
卸売業	167	792.8	13.5
小売業	333	512.7	26.9
運送倉庫業	5	6.4	0.4
サービス業	304	256.7	24.5
不動産業	5	0.0	0.4
その他	0	0.0	0.0
合計	1,239	230.9	100.0



制度別業務状況 一令和5年4月一

(単位:百万円)

	保証承諾					保証債務残高			代位弁済		
	当月中		年度累計			当月末			年度累計		
	件数	金額	件数	金額	前年比(%)	件数	金額	前年比(%)	件数	金額	前年比(%)
協会制度	528	7,109	528	7,109	93.6	21,588	244,613	92.7	18	140	1,076.2
一般保証	162	2,293	162	2,293	121.5	11,265	125,431	98.1	11	87	667.8
当貸ノカードローン	4	21	4	21	26.3	121	1,545	81.0	0	0	0.0
創業(等)関連	3	16	3	16	33.2	597	1,581	101.3	2	9	0.0
根保証	34	270	34	270	65.7	488	5,523	88.7	0	0	0.0
特定社債保証	0	0	0	0	0.0	91	3,540	87.9	0	0	0.0
A B L保証	2	16	2	16	200.0	51	1,094	105.6	0	0	0.0
経営安定関連保証	0	0	0	0	0.0	145	2,088	71.4	0	0	0.0
全国小口	34	104	34	104	131.8	1,151	2,521	107.2	2	2	0.0
継短BIG・WIDE	108	1,478	108	1,478	52.9	1,534	29,227	58.6	2	16	0.0
新継短	139	2,123	139	2,123	141.7	1,034	21,867	228.1	0	0	0.0
伴走特別	14	297	14	297	0.0	54	1,746	675.4	0	0	0.0
その他	28	491	28	491	69.0	5,057	48,449	86.2	1	27	0.0
福岡県融資制度	790	13,072	790	13,072	479.9	61,978	789,628	92.5	78	824	228.5
新規創業	27	112	27	112	134.9	1,102	3,654	120.5	0	0	0.0
小口事業	52	174	52	174	147.8	1,852	4,409	117.6	1	0	0.0
小規模事業者振興	22	200	22	200	197.7	743	4,409	119.5	0	0	0.0
長期経営安定	116	950	116	950	87.4	7,704	47,090	91.3	14	145	216.5
緊急経済対策	30	268	30	268	21.7	7,359	118,067	89.4	11	121	314.9
県コ口ナ	0	0	0	0	0.0	41,845	584,460	88.9	52	558	236.5
経営改善借換	530	11,284	530	11,284	0.0	1,180	26,054	0.0	0	0	0.0
その他	13	85	13	85	83.9	193	1,485	95.3	0	0	0.0
福岡市融資制度	418	6,333	418	6,333	338.0	34,074	411,811	93.4	28	192	166.4
創業支援	35	161	35	161	75.5	2,239	7,143	109.6	2	10	123.9
小口事業	101	403	101	403	114.8	5,271	13,408	101.1	3	9	472.0
商工業振興(一般)	39	423	39	423	85.7	3,474	27,906	91.6	5	32	411.6
経営安定化	230	5,150	230	5,150	822.8	5,793	113,105	100.2	3	18	22.1
福コ口ナ	0	0	0	0	0.0	17,012	247,426	89.9	15	123	739.5
その他	13	195	13	195	103.3	285	2,823	100.6	0	0	0.0
北九州市融資制度	187	1,407	187	1,407	135.0	9,635	88,327	95.7	13	82	172.4
開業支援	22	65	22	65	103.0	847	2,873	124.6	1	4	25.8
小規模企業者	67	249	67	249	135.4	2,660	6,155	98.7	2	6	50.9
一般(小口)	27	164	27	164	78.3	1,137	5,287	98.1	3	14	452.3
一般(長期)	6	151	6	151	314.6	928	10,365	80.9	2	11	208.4
景気対応	57	647	57	647	141.3	4,001	62,970	97.2	5	46	444.2
その他	8	132	8	132	163.7	62	678	87.7	0	0	0.0
豊前市融資制度	0	0	0	0	0.0	4	5	76.1	0	0	0.0
中間市融資制度	0	0	0	0	0.0	14	38	203.6	0	0	0.0
久留米市融資制度	54	195	54	195	102.1	4,054	9,918	100.9	2	1	0.0
大川市融資制度	2	26	2	26	157.6	123	447	96.1	0	0	0.0
飯塚市融資制度	0	0	0	0	0.0	224	301	84.2	0	0	0.0
田川市融資制度	0	0	0	0	0.0	4	4	60.8	0	0	0.0
大牟田市融資制度	1	3	1	3	17.9	98	243	109.6	0	0	0.0
柳川市融資制度	5	17	5	17	70.9	246	830	109.1	0	0	0.0
県市融資制度計	1,457	21,054	1,457	21,054	357.5	110,454	1,301,552	93.1	121	1,099	209.8
合計	1,985	28,163	1,985	28,163	208.9	132,042	1,546,165	93.0	139	1,239	230.9

地域別業務状況 — 令和5年4月 —

(単位:百万円)

	保証承諾					保証債務残高			代位弁済		
	当月中		年度累計			当月末			年度累計		
	件数	金額	件数	金額	前年比(%)	件数	金額	前年比(%)	件数	金額	前年比(%)
福岡市	563	9,178	563	9,178	202.4	46,768	602,478	92.9	36	249	133.6
筑紫野市	23	340	23	340	146.2	1,807	20,064	90.6	8	68	0.0
春日市	29	358	29	358	346.0	2,089	19,989	90.6	2	7	0.0
大野城市	45	843	45	843	488.4	2,588	31,088	94.6	4	18	0.0
宗像市	23	260	23	260	290.2	1,583	13,342	89.9	1	8	0.0
太宰府市	11	114	11	114	67.6	1,330	14,908	91.5	0	0	0.0
古賀市	16	218	16	218	237.5	1,210	14,107	93.0	0	0	0.0
福津市	24	219	24	219	163.9	993	9,243	94.3	3	7	0.0
糸島市	27	310	27	310	187.8	1,912	18,010	94.2	4	75	5,486.5
那珂川市	18	418	18	418	804.2	1,394	14,608	95.1	0	0	0.0
糟屋郡	66	1,078	66	1,078	191.6	5,067	61,639	92.2	3	57	72.3
小計	845	13,336	845	13,336	211.5	66,741	819,477	92.8	61	488	160.1
北九州市	448	6,021	448	6,021	212.0	25,483	309,995	93.1	38	359	194.2
行橋市	26	580	26	580	451.4	1,423	17,613	94.7	2	2	0.0
豊前市	10	71	10	71	73.3	495	5,174	93.3	1	10	0.0
中間市	17	217	17	217	359.5	837	7,783	94.6	0	0	0.0
遠賀郡	43	486	43	486	268.9	1,968	19,063	96.7	2	8	975.9
京都郡	24	470	24	470	189.1	1,073	14,011	93.7	2	5	0.0
築上郡	14	181	14	181	260.3	497	4,866	96.9	1	3	0.0
小計	582	8,026	582	8,026	221.5	31,776	378,505	93.5	46	387	208.3
久留米市	144	1,515	144	1,515	159.6	9,574	93,439	93.6	10	87	418.9
八女市	43	479	43	479	244.0	1,750	19,293	92.4	1	1	0.0
筑後市	18	226	18	226	166.0	1,152	11,905	94.1	0	0	0.0
大川市	37	550	37	550	272.5	1,400	16,215	91.8	1	10	0.0
小郡市	11	102	11	102	166.0	728	7,367	89.1	7	135	0.0
うきは市	25	319	25	319	275.8	725	6,874	91.9	0	0	0.0
朝倉市	18	187	18	187	119.3	1,302	13,776	93.2	0	0	0.0
朝倉郡	13	55	13	55	173.7	678	7,168	99.8	0	0	0.0
三井郡	2	83	2	83	592.9	314	3,387	97.1	0	0	0.0
三潴郡	5	33	5	33	46.2	344	3,070	87.5	0	0	0.0
八女郡	9	62	9	62	156.3	502	4,708	95.0	0	0	0.0
小計	325	3,611	325	3,611	182.9	18,469	187,202	93.3	19	233	1,025.1
直方市	29	413	29	413	195.1	1,402	17,802	91.5	0	0	0.0
飯塚市	51	885	51	885	199.6	3,707	37,932	93.9	4	86	0.0
田川市	28	348	28	348	461.1	1,088	12,464	94.7	2	7	0.0
宮若市	17	305	17	305	3211.0	648	7,829	92.6	0	0	0.0
嘉麻市	8	48	8	48	56.5	716	7,542	92.0	0	0	0.0
鞍手郡	5	117	5	117	98.7	534	6,095	93.9	0	0	0.0
嘉穂郡	3	52	3	52	468.2	235	2,968	89.2	1	2	0.0
田川郡	26	334	26	334	194.6	1,336	14,339	93.4	0	0	0.0
小計	167	2,501	167	2,501	222.1	9,666	106,972	93.2	7	95	447.1
大牟田市	26	312	26	312	155.1	2,582	25,213	92.1	3	24	0.0
柳川市	28	241	28	241	124.0	1,944	21,139	92.9	1	1	42.9
みやま市	12	135	12	135	245.9	863	7,657	94.2	2	11	0.0
小計	66	688	66	688	152.8	5,389	54,009	92.7	6	36	1,751.8
福岡県外	0	0	0	0	0.0	1	1	70.0	0	0	0.0
合計	1,985	28,163	1,985	28,163	208.9	132,042	1,546,165	93.0	139	1,239	230.9

※「福岡県外」欄は住所が福岡県外にある方の数値です。

金融機関別業務状況 ー令和5年4月ー

No.1

(単位:百万円)

	保証承諾					保証債務残高			代位弁済		
	当月中		年度累計			当月末			年度累計		
	件数	金額	件数	金額	前年比(%)	件数	金額	前年比(%)	件数	金額	前年比(%)
みずほ銀行	0	0	0	0	0.0	80	919	74.0	0	0	0.0
三菱UFJ銀行	0	0	0	0	0.0	78	1,550	88.7	0	0	0.0
三井住友銀行	1	2	1	2	0.0	229	3,152	72.4	0	0	0.0
りそな銀行	1	26	1	26	650.0	136	3,140	93.3	0	0	0.0
都市銀行計	2	28	2	28	710.4	523	8,762	81.8	0	0	0.0
広島銀行	1	3	1	3	0.0	18	275	87.7	0	0	0.0
山口銀行	0	0	0	0	0.0	2	17	35.9	2	26	0.0
百十四銀行	0	0	0	0	0.0	40	932	99.6	0	0	0.0
伊予銀行	0	0	0	0	0.0	22	347	88.4	0	0	0.0
福岡銀行	484	8,387	484	8,387	284.7	27,858	361,188	95.0	26	200	286.5
筑邦銀行	164	2,556	164	2,556	162.2	8,156	102,859	95.1	8	122	163.4
佐賀銀行	50	747	50	747	112.9	5,392	80,842	91.1	6	30	0.0
十八親和銀行	14	175	14	175	107.8	917	11,793	88.6	0	0	0.0
肥後銀行	1	2	1	2	0.0	114	1,501	92.6	0	0	0.0
大分銀行	0	0	0	0	0.0	94	1,544	92.4	0	0	0.0
宮崎銀行	0	0	0	0	0.0	2	19	92.9	0	0	0.0
鹿児島銀行	0	0	0	0	0.0	20	230	94.8	0	0	0.0
西日本シティ銀行	518	7,230	518	7,230	191.4	42,713	538,084	92.9	54	554	367.4
北九州銀行	50	793	50	793	233.1	3,282	61,114	91.4	5	17	0.0
地方銀行計	1,282	19,893	1,282	19,893	210.2	88,630	1,160,746	93.5	101	949	313.8
みずほ信託銀行	0	0	0	0	0.0	0	0	0.0	0	0	0.0
信託銀行計	0	0	0	0	0.0	0	0	0.0	0	0	0.0
もみじ銀行	0	0	0	0	0.0	25	235	90.3	0	0	0.0
西京銀行	3	36	3	36	0.0	132	1,863	89.3	1	8	0.0
福岡中央銀行	171	2,725	171	2,725	264.6	11,797	120,004	90.9	12	80	215.3
佐賀共栄銀行	4	40	4	40	68.4	339	2,841	96.8	1	35	2,572.2
長崎銀行	0	0	0	0	0.0	0	0	0.0	0	0	0.0
熊本銀行	2	13	2	13	38.2	224	2,548	81.7	0	0	0.0
豊和銀行	2	29	2	29	57.0	133	1,955	91.7	0	0	0.0
宮崎太陽銀行	0	0	0	0	0.0	6	48	79.1	0	0	0.0
南日本銀行	2	55	2	55	275.0	101	1,417	97.0	0	0	0.0
第二地銀協加盟行計	184	2,897	184	2,897	240.1	12,757	130,911	90.9	14	123	229.1
信金中央金庫	0	0	0	0	0.0	0	0	0.0	0	0	0.0
西中国信用金庫	0	0	0	0	0.0	0	0	0.0	0	0	0.0
福岡信用金庫	44	508	44	508	171.7	2,751	24,118	91.9	0	0	0.0
福岡ひびき信用金庫	191	2,118	191	2,118	198.7	8,452	77,295	93.2	12	100	105.3
大牟田柳川信用金庫	39	221	39	221	145.0	2,362	19,675	92.8	3	12	604.8
筑後信用金庫	51	368	51	368	113.3	3,490	23,477	92.8	5	45	0.0
飯塚信用金庫	35	572	35	572	203.4	2,665	23,665	92.7	0	0	0.0
田川信用金庫	9	60	9	60	239.6	443	3,129	91.5	0	0	0.0
大川信用金庫	38	470	38	470	225.6	1,948	17,987	91.6	0	0	0.0
遠賀信用金庫	64	728	64	728	254.3	3,259	23,273	93.8	4	11	553.2
唐津信用金庫	0	0	0	0	0.0	2	6	157.9	0	0	0.0
佐賀信用金庫	0	0	0	0	0.0	5	35	83.6	0	0	0.0
熊本中央信用金庫	0	0	0	0	0.0	6	16	125.7	0	0	0.0
大分みらい信用金庫	0	0	0	0	0.0	8	61	83.1	0	0	0.0
信用金庫計	471	5,045	471	5,045	191.1	25,391	212,737	92.8	24	168	92.7

金融機関別業務状況 ー令和5年4月ー

No.2

(単位:百万円)

	保証承諾					保証債務残高			代位弁済		
	当月中		年度累計			当月末			年度累計		
	件数	金額	件数	金額	前年比(%)	件数	金額	前年比(%)	件数	金額	前年比(%)
横浜幸銀信用組合	1	5	1	5	100.0	127	2,642	94.2	0	0	0.0
朝銀西信用組合	1	6	1	6	0.0	68	533	84.6	0	0	0.0
福岡県医師信用組合	0	0	0	0	0.0	34	650	90.9	0	0	0.0
福岡県信用組合	43	280	43	280	174.0	4,264	26,076	91.5	0	0	0.0
信用組合計	45	291	45	291	175.4	4,493	29,901	91.6	0	0	0.0
商工組合中央金庫	1	8	1	8	0.0	215	2,980	83.8	0	0	0.0
農林中央金庫	0	0	0	0	0.0	0	0	0.0	0	0	0.0
日本政策投資銀行	0	0	0	0	0.0	0	0	0.0	0	0	0.0
日本政策金融公庫	0	0	0	0	0.0	0	0	0.0	0	0	0.0
政府系銀行計	1	8	1	8	0.0	215	2,980	83.6	0	0	0.0
九州労働金庫	0	0	0	0	0.0	0	0	0.0	0	0	0.0
労働金庫計	0	0	0	0	0.0	0	0	0.0	0	0	0.0
損害保険ジャパン日本興亜(株)	0	0	0	0	0.0	0	0	0.0	0	0	0.0
保険会社計	0	0	0	0	0.0	0	0	0.0	0	0	0.0
福岡県信用農業協同組合連合会	0	0	0	0	0.0	0	0	0.0	0	0	0.0
粕屋農業協同組合	0	0	0	0	0.0	0	0	0.0	0	0	0.0
福岡市東部農業協同組合	0	0	0	0	0.0	5	68	89.8	0	0	0.0
福岡市農業協同組合	0	0	0	0	0.0	25	47	86.4	0	0	0.0
福岡八女農業協同組合	0	0	0	0	0.0	0	0	0.0	0	0	0.0
北九州農業協同組合	0	0	0	0	0.0	1	1	74.3	0	0	0.0
福岡京築農業協同組合	0	0	0	0	0.0	0	0	0.0	0	0	0.0
農協計	0	0	0	0	0.0	30	115	88.4	0	0	0.0
新生銀行	0	0	0	0	0.0	0	0	0.0	0	0	0.0
あおぞら銀行	0	0	0	0	0.0	0	0	0.0	0	0	0.0
SBJ銀行	0	0	0	0	0.0	2	13	100.0	0	0	0.0
その他	0	0	0	0	0.0	0	0	0.0	0	0	0.0
合計	1,985	28,163	1,985	28,163	208.9	132,042	1,546,165	93.0	139	1,239	230.9

※個々の金額の合計には四捨五入の関係から必ずしも合計値と一致しません。