

MONTHLY DATA MAIL

7

2023
vol.363



CONTENTS ~令和5年6月~

業務概況	1-2
構成比データ	3-4
制度別業務状況	5
地域別業務状況	6
金融機関別業務状況	7-8



福岡県信用保証協会

<https://www.fukuoka-cgc.or.jp/>



業務概況 ー令和5年6月ー

6月中の保証承諾(金額)は、31,111百万円、前年同月比153.8%となりました。

また、県・市融資制度は、前年同月比245.6%となりました。

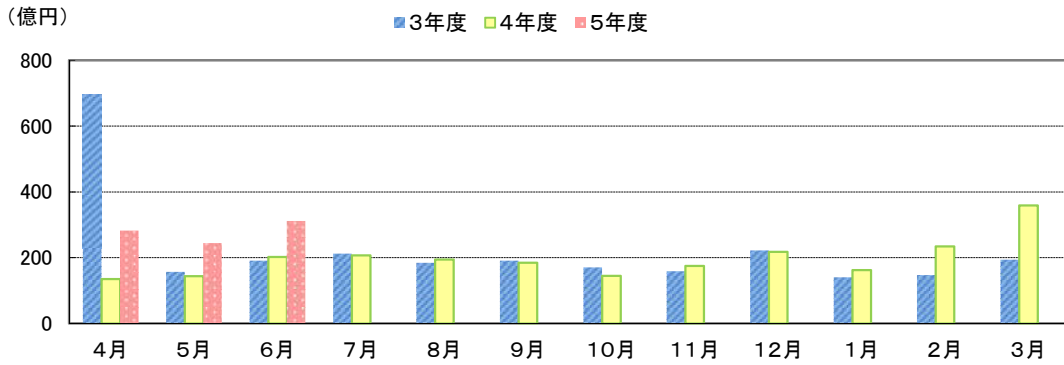
6月(月中)の代位弁済(金額)は、1,344百万円、前年同月比89.8%となりました。

このうち、小売業が全体の30.4%、卸売業が23.7%を占めました。

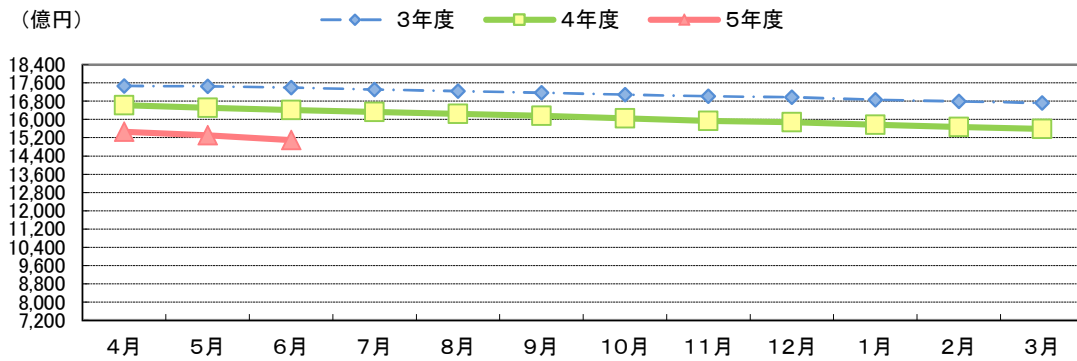
(単位:百万円)

	月 中			年 度 累 計		
	件 数	金 額	前年比(%)	件 数	金 額	前年比(%)
保証申込	2,479	38,883	145.2	6,536	96,576	148.9
保証承諾	2,070	31,111	153.8	5,777	83,606	174.1
保証債務残高	—	—	—	129,829	1,509,583	92.0
代位弁済	142	1,344	89.8	464	4,297	141.8
管理回収	24	236	122.1	69	673	118.6

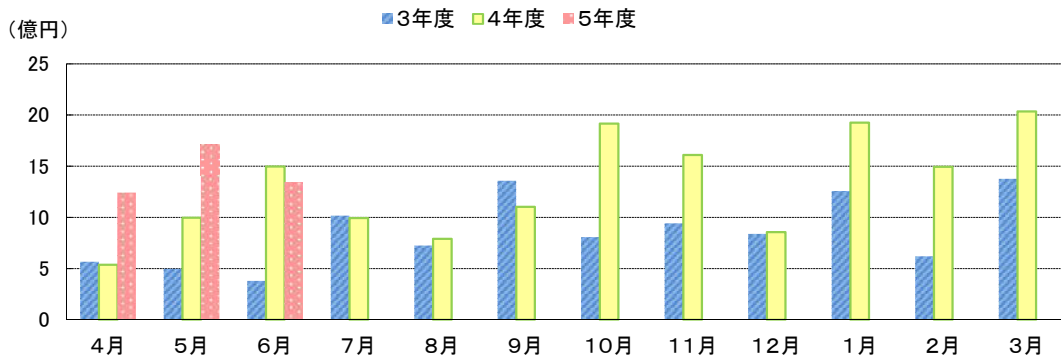
保証承諾の推移



保証債務残高の推移



代位弁済の推移



●部・支所別

(単位:百万円、%)

区分	保証承諾					保証債務残高			代位弁済				
	当月中		年度累計			当月末			当月中		年度累計		
	件数	金額	件数	金額	前年比	件数	金額	前年比	件数	金額	件数	金額	前年比
営業部	489	7,860	1,367	22,611	169.7	35,128	446,245	91.8	57	529	143	1,376	144.9
大濠支所	391	5,021	1,104	14,556	142.6	30,333	352,548	91.5	23	333	92	809	115.1
北九州支所	627	9,796	1,696	24,822	197.0	31,476	373,372	92.7	38	390	130	1,179	181.9
久留米支所	305	4,854	884	11,766	176.3	18,251	182,256	91.7	10	24	66	696	186.0
筑豊支所	175	2,651	493	7,200	200.1	9,370	103,155	92.5	9	27	21	157	71.8
大牟田支所	83	929	233	2,651	162.8	5,271	52,007	90.6	5	42	12	79	58.3
合計	2,070	31,111	5,777	83,606	174.1	129,829	1,509,583	92.0	142	1,344	464	4,297	141.8

●資金使途別

(単位:百万円、%)

区分	保証承諾						代位弁済					
	当月中		年度累計			構成比	当月中		年度累計			構成比
	件数	金額	件数	金額	前年比		件数	金額	件数	金額	前年比	
運転資金	1,789	29,008	4,976	77,736	187.9	93.0	132	1,269	425	4,118	142.9	95.8
設備資金	153	1,190	424	3,132	80.6	3.7	4	41	14	86	296.0	2.0
運転設備	128	912	377	2,738	98.8	3.3	6	34	25	93	78.4	2.2
合計	2,070	31,111	5,777	83,606	174.1	100.0	142	1,344	464	4,297	141.8	100.0

今月のピックアップ

◆創業時に経営者保証を不要とする新しい保証制度について◆

創業から一定期間を経過していない会社等に対する事業資金供給の円滑化を図るとともに、**経営者保証を不要**とする「スタートアップ創出促進保証制度」に準拠した福岡県新規創業資金（スタートアップ創出促進保証型）が、令和5年4月1日にスタートしました。

融資対象者	次のいずれかに該当する会社 ※NPO法人、医療法人、組合は対象外 ①新規創業する（した）会社で創業後1年未満の者 ②新規創業する（した）会社（創業後1年未満）で代表者が55歳以上の者 ③新規創業する（した）会社（創業後1年未満）で認定特定創業支援等事業による支援を受けた者
融資限度額	2,000万円（融資対象者②は1,000万円）
融資期間	運転7年以内（据置期間 1年 以内）、設備 10年以内（据置期間 1年 以内）
融資利率	1.30%（融資対象者②、③は1.20%）
信用保証料	0.20%
連帯保証人	不要
金融機関への報告	原則として 法人設立から3年目と5年目に中小企業活性化協議会によるガバナンス体制の整備に関するチェックを受け、「ガバナンス体制の整備に関するチェックシート」を金融機関へ提出してください

● 最新情報につきましては、当協会ホームページをご覧ください。

福岡県信用保証協会 

<https://www.fukuoka-cgc.or.jp/>



福岡県信用保証協会

【お問い合わせ先】

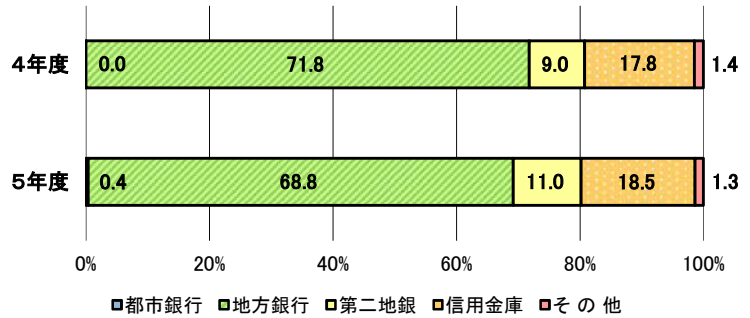
保証統括部 保証企画課

☎092-415-2609

構成比データ —令和5年6月— 【保証承諾】

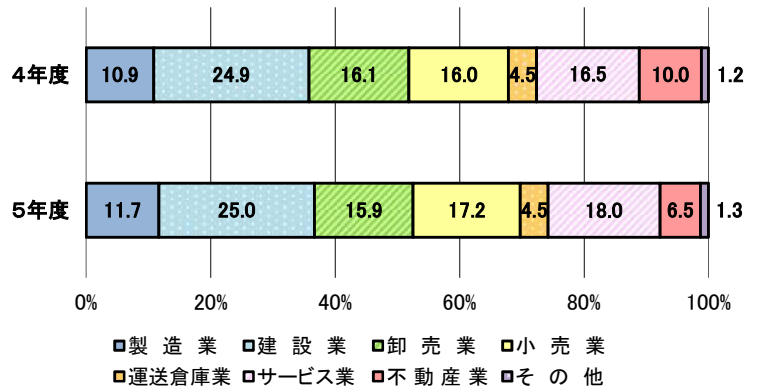
●金融機関群別 (単位:百万円、%)

	令和5年度累計		
	金額	前年比	構成比
都市銀行	304	7,602.9	0.4
地方銀行	57,557	166.9	68.8
第二地銀	9,165	212.7	11.0
信用金庫	15,451	180.9	18.5
その他	1,129	162.5	1.3
合計	83,606	174.1	100.0



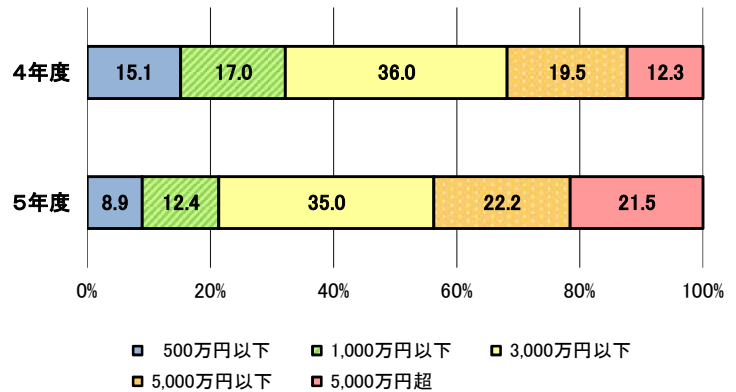
●業種別 (単位:百万円、%)

	令和5年度累計		
	金額	前年比	構成比
製造業	9,765	186.9	11.7
建設業	20,886	174.6	25.0
卸売業	13,261	171.9	15.9
小売業	14,407	187.4	17.2
運送倉庫業	3,730	171.9	4.5
サービス業	15,051	190.0	18.0
不動産業	5,402	113.0	6.5
その他	1,103	195.4	1.3
合計	83,606	174.1	100.0



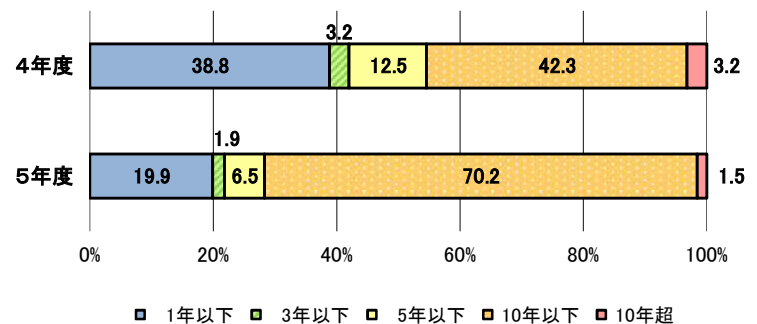
●金額別 (単位:百万円、%)

	令和5年度累計		
	金額	前年比	構成比
500万円以下	7,445	102.5	8.9
1,000万円以下	10,394	126.9	12.4
3,000万円以下	29,223	169.0	35.0
5,000万円以下	18,534	198.0	22.2
5,000万円超	18,010	304.1	21.5
合計	83,606	174.1	100.0



●期間別 (単位:百万円、%)

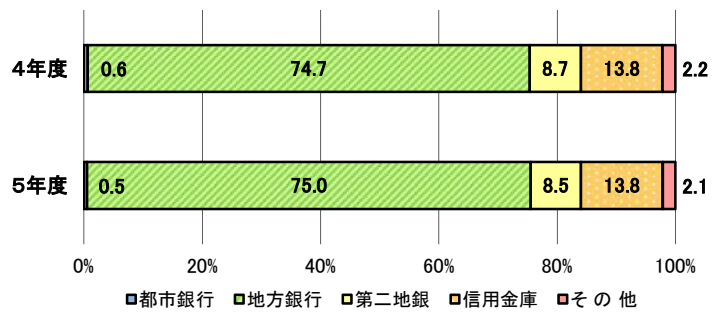
	令和5年度累計		
	金額	前年比	構成比
1年以下	16,610	89.0	19.9
3年以下	1,603	105.0	1.9
5年以下	5,436	90.3	6.5
10年以下	58,663	289.1	70.2
10年超	1,294	84.4	1.5
合計	83,606	174.1	100.0



構成比データ —令和5年6月— 【保証債務残高】

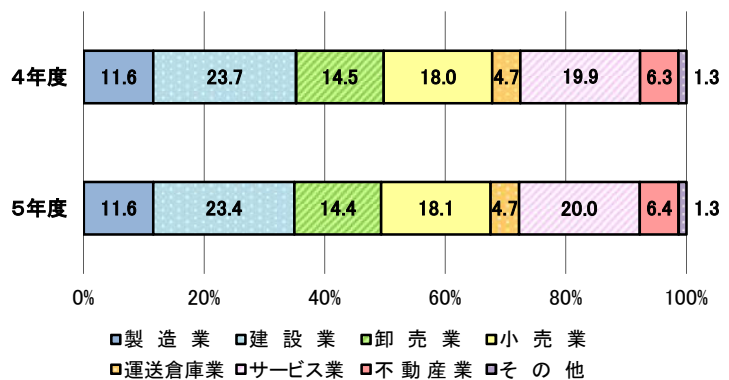
●金融機関群別 (単位:百万円、%)

	令和5年度累計		
	金額	前年比	構成比
都市銀行	8,247	79.3	0.5
地方銀行	1,131,964	92.3	75.0
第二地銀	128,646	90.5	8.5
信用金庫	208,317	92.0	13.8
その他	32,411	90.6	2.1
合計	1,509,583	92.0	100.0



●業種別 (単位:百万円、%)

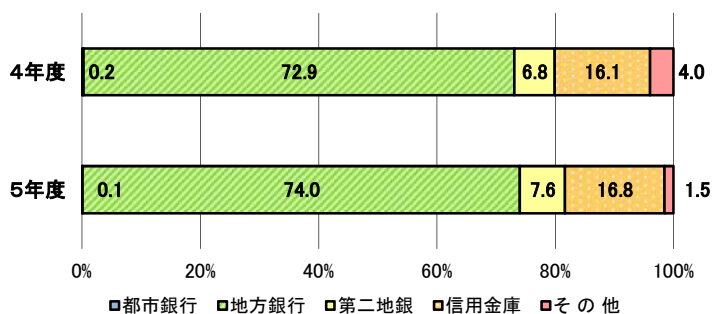
	令和5年度累計		
	金額	前年比	構成比
製造業	174,803	91.9	11.6
建設業	353,008	90.9	23.4
卸売業	217,901	91.3	14.4
小売業	273,474	92.5	18.1
運送倉庫業	71,429	92.8	4.7
サービス業	302,600	92.7	20.0
不動産業	96,787	93.2	6.4
その他	19,580	89.9	1.3
合計	1,509,583	92.0	100.0



構成比データ —令和5年6月— 【代位弁済】

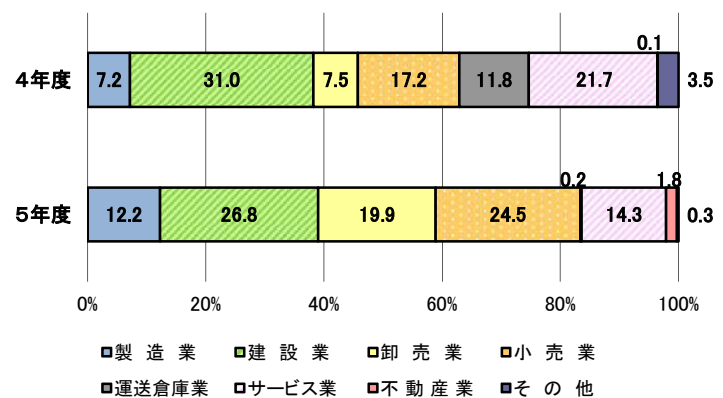
●金融機関群別 (単位:百万円、%)

	令和5年度累計		
	金額	前年比	構成比
都市銀行	4	60.0	0.1
地方銀行	3,178	143.9	74.0
第二地銀	326	157.5	7.6
信用金庫	723	148.4	16.8
その他	66	54.4	1.5
合計	4,297	141.8	100.0



●業種別 (単位:百万円、%)

	令和5年度累計		
	金額	前年比	構成比
製造業	526	242.4	12.2
建設業	1,151	122.3	26.8
卸売業	855	374.9	19.9
小売業	1,052	202.4	24.5
運送倉庫業	9	2.5	0.2
サービス業	616	93.5	14.3
不動産業	77	4,998.0	1.8
その他	12	11.1	0.3
合計	4,297	141.8	100.0



制度別業務状況 一令和5年6月一

(単位:百万円)

	保証承諾					保証債務残高			代位弁済		
	当月中		年度累計			当月末			年度累計		
	件数	金額	件数	金額	前年比(%)	件数	金額	前年比(%)	件数	金額	前年比(%)
協会制度	534	9,645	1,508	23,555	87.6	21,192	239,464	92.5	69	580	136.8
一般保証	188	2,810	494	7,188	72.1	11,107	122,818	96.7	38	287	142.3
当貸ノカードローン	4	125	15	267	196.4	117	1,483	78.3	0	0	0.0
創業(等)関連	10	48	22	105	82.2	604	1,607	99.9	4	14	11846.1
根保証	49	676	116	1,365	90.6	473	5,447	92.0	1	2	0.0
特定社債保証	2	64	2	64	72.7	90	3,465	85.4	0	0	0.0
ABL保証	3	15	9	121	139.8	52	1,134	109.6	0	0	0.0
経営安定関連保証	2	35	2	35	233.3	138	1,967	69.4	0	0	0.0
全国小口	38	129	100	327	154.4	1,172	2,560	107.6	3	7	223.4
継短BIG・WIDE	68	1,863	227	4,001	55.1	1,354	26,841	58.3	8	131	137.5
新継短	123	2,601	376	6,686	137.0	1,096	23,122	210.7	1	3	0.0
伴走特別	9	328	41	1,064	4627.0	80	2,319	730.1	0	0	0.0
その他	38	953	104	2,333	89.8	4,909	46,702	85.0	14	137	147.6
福岡県融資制度	851	14,302	2,344	38,585	445.3	60,704	768,523	91.3	220	2,379	155.4
新規創業	37	150	95	389	156.6	1,143	3,772	120.8	2	6	209.1
小口事業	59	264	165	605	144.5	1,877	4,536	118.7	6	19	155.5
小規模事業者振興	27	131	66	492	140.7	750	4,351	117.0	1	6	31.1
長期経営安定	141	1,078	383	3,165	90.3	7,593	45,814	90.3	34	391	127.9
緊急経済対策	20	269	63	733	19.8	7,091	111,954	85.9	29	395	127.4
県コ口ナ	0	0	0	0	0.0	39,886	550,300	84.8	146	1,549	175.8
経営改善借換	537	12,129	1,516	32,701	0.0	2,182	46,383	0.0	0	0	0.0
その他	30	280	56	500	114.7	182	1,413	93.9	2	13	2699.0
福岡市融資制度	433	5,289	1,207	16,137	214.6	33,632	403,708	92.3	123	1,036	134.2
創業支援	53	235	129	606	89.9	2,265	7,291	108.0	13	50	422.3
小口事業	121	515	334	1,368	100.4	5,248	13,473	101.1	20	32	95.0
商工業振興(一般)	50	594	132	1,506	69.0	3,407	26,887	88.9	15	148	179.0
経営安定化	180	3,574	551	11,915	473.6	5,964	116,037	103.6	15	312	82.7
福コ口ナ	0	0	0	0	0.0	16,478	237,264	87.2	59	461	179.8
その他	29	372	61	742	94.9	270	2,755	97.7	1	33	328.6
北九州市融資制度	206	1,704	566	4,752	112.8	9,571	86,260	94.1	39	278	96.4
開業支援	27	136	75	301	104.9	882	2,976	124.6	4	18	83.0
小規模企業者	80	288	206	781	117.5	2,659	6,167	98.4	9	24	163.3
一般(小口)	26	168	70	429	68.4	1,115	5,095	90.7	9	32	351.2
一般(長期)	7	142	18	385	49.8	877	9,591	76.7	3	12	29.0
景気対応	58	925	174	2,560	151.2	3,971	61,713	96.1	14	192	94.8
その他	8	46	23	297	173.7	67	717	109.3	0	0	0.0
豊前市融資制度	0	0	0	0	0.0	3	4	61.3	0	0	0.0
中間市融資制度	2	11	2	11	1,833.3	15	48	267.1	0	0	0.0
久留米市融資制度	36	127	124	418	69.2	4,023	9,757	99.4	13	24	171.3
大川市融資制度	2	13	6	64	169.8	119	452	96.5	0	0	0.0
飯塚市融資制度	0	0	0	0	0.0	224	292	84.0	0	0	0.0
田川市融資制度	0	0	0	0	0.0	4	4	61.6	0	0	0.0
大牟田市融資制度	0	0	3	14	76.5	95	229	103.5	0	0	0.0
柳川市融資制度	6	22	17	70	103.7	247	842	110.2	0	0	0.0
県市融資制度計	1,536	21,466	4,269	60,051	284.3	108,637	1,270,119	91.9	395	3,717	142.7
合計	2,070	31,111	5,777	83,606	174.1	129,829	1,509,583	92.0	464	4,297	141.8

地域別業務状況 — 令和5年6月 —

(単位:百万円)

	保証承諾					保証債務残高			代位弁済		
	当月中		年度累計			当月末			年度累計		
	件数	金額	件数	金額	前年比(%)	件数	金額	前年比(%)	件数	金額	前年比(%)
福岡市	594	8,804	1,662	25,711	147.6	46,021	588,698	91.7	163	1,548	137.4
筑紫野市	22	299	72	1,119	234.6	1,774	19,624	89.5	9	69	458.7
春日市	35	321	83	978	227.8	2,049	19,464	90.1	6	30	41.6
大野城市	44	930	124	2,366	247.6	2,553	30,416	93.2	10	93	223.1
宗像市	22	141	64	617	125.0	1,561	13,000	88.8	2	19	809.2
太宰府市	19	367	46	663	115.6	1,307	14,546	89.8	6	6	26.0
古賀市	17	291	41	734	179.6	1,189	13,757	91.4	6	30	0.0
福津市	18	169	53	513	184.5	983	9,121	94.9	3	7	0.0
糸島市	24	187	76	706	142.7	1,886	17,662	93.7	9	106	75.3
那珂川市	21	347	61	1,094	316.3	1,366	14,268	94.0	2	29	193.0
糟屋郡	72	1,133	206	3,131	175.4	4,979	60,196	91.2	20	230	167.2
小計	888	12,990	2,488	37,632	159.0	65,668	800,750	91.6	236	2,169	137.7
北九州市	496	7,967	1,340	19,734	196.2	25,064	303,513	92.4	96	888	144.3
行橋市	26	467	74	1,481	307.6	1,410	17,287	94.0	3	12	0.0
豊前市	7	195	22	352	176.4	484	5,044	92.3	3	33	147.3
中間市	22	267	47	549	171.7	826	7,670	93.8	6	42	0.0
遠賀郡	47	446	110	1,071	162.9	1,943	18,546	94.9	11	167	19,909.2
京都郡	18	344	59	1,093	163.2	1,063	13,854	94.3	2	5	51.4
築上郡	6	95	34	448	282.7	481	4,746	95.6	10	55	0.0
小計	622	9,780	1,686	24,727	197.1	31,271	370,660	92.7	131	1,202	185.4
久留米市	148	2,471	410	5,631	177.9	9,410	90,502	91.8	43	415	662.7
八女市	28	359	94	1,069	165.2	1,720	18,755	91.1	1	1	0.0
筑後市	12	122	50	436	143.2	1,142	11,480	91.9	2	33	333.7
大川市	30	428	87	1,337	331.3	1,352	15,249	87.1	4	24	0.0
小郡市	10	156	36	373	238.8	727	7,255	92.9	8	139	36.6
うきは市	11	192	46	573	190.2	709	6,685	90.3	4	105	0.0
朝倉市	23	375	60	732	133.8	1,292	13,492	92.5	1	2	0.0
朝倉郡	15	245	35	406	105.4	670	7,085	96.4	0	0	0.0
三井郡	8	185	15	365	221.7	305	3,255	92.7	0	0	0.0
三潴郡	5	90	13	222	76.5	330	2,941	89.0	0	0	0.0
八女郡	10	129	25	213	117.1	495	4,614	95.8	2	3	0.0
小計	300	4,752	871	11,357	173.5	18,152	181,315	91.6	65	722	159.9
直方市	25	433	77	1,144	180.7	1,380	17,345	90.1	4	20	4,138.8
飯塚市	75	1,267	190	2,942	213.9	3,581	37,121	93.2	10	115	154.1
田川市	16	194	63	832	269.0	1,086	12,444	97.6	3	8	6.8
宮若市	5	62	31	492	360.2	635	7,665	93.1	0	0	0.0
嘉麻市	13	231	31	541	163.1	699	7,383	91.2	0	0	0.0
鞍手郡	14	230	28	409	160.0	523	5,873	91.4	2	8	0.0
嘉穂郡	3	23	8	80	89.3	230	2,915	91.7	1	2	0.0
田川郡	25	217	70	785	167.3	1,324	14,075	92.8	1	3	55.4
小計	176	2,656	498	7,225	200.7	9,458	104,820	92.8	21	157	71.8
大牟田市	45	539	106	1,232	181.3	2,524	24,242	90.3	8	35	50.5
柳川市	23	250	90	1,081	161.9	1,897	20,357	90.9	1	1	1.3
みやま市	16	143	38	352	109.6	858	7,440	92.6	2	11	0.0
小計	84	933	234	2,665	159.7	5,279	52,038	90.9	11	47	34.5
福岡県外	0	0	0	0	0.0	1	1	68.5	0	0	0.0
合計	2,070	31,111	5,777	83,606	174.1	129,829	1,509,583	92.0	464	4,297	141.8

※「福岡県外」欄は住所が福岡県外にある方の数値です。

金融機関別業務状況 — 令和5年6月 — No.1

(単位:百万円)

	保証承諾					保証債務残高			代位弁済		
	当月中		年度累計			当月末			年度累計		
	件数	金額	件数	金額	前年比(%)	件数	金額	前年比(%)	件数	金額	前年比(%)
みずほ銀行	1	5	2	10	0.0	76	870	72.9	0	0	0.0
三菱UFJ銀行	1	60	1	60	0.0	76	1,499	88.6	0	0	0.0
三井住友銀行	0	0	1	2	0.0	215	2,871	68.2	1	4	0.0
りそな銀行	2	180	5	232	5,792.5	136	3,006	91.1	0	0	0.0
都市銀行計	4	245	9	304	7,602.9	503	8,247	79.3	1	4	60.0
広島銀行	0	0	1	3	0.0	17	246	78.9	0	0	0.0
山口銀行	0	0	0	0	0.0	2	16	35.0	2	26	0.0
百十四銀行	0	0	0	0	0.0	34	825	89.6	0	0	0.0
伊予銀行	0	0	0	0	0.0	22	339	88.4	0	0	0.0
福岡銀行	416	6,657	1,278	20,931	199.7	27,344	352,611	93.7	88	819	272.3
筑邦銀行	167	3,157	455	7,892	170.3	8,028	100,833	94.2	18	226	46.1
佐賀銀行	50	727	138	1,942	110.8	5,264	78,231	88.9	13	118	72.5
十八親和銀行	8	140	31	471	124.7	898	11,510	87.7	0	0	0.0
肥後銀行	1	2	4	52	209.0	110	1,436	89.4	0	0	0.0
大分銀行	1	3	1	3	600.0	88	1,474	89.5	1	22	0.0
宮崎銀行	0	0	0	0	0.0	2	19	92.8	0	0	0.0
鹿児島銀行	0	0	0	0	0.0	20	225	95.5	0	0	0.0
西日本シティ銀行	590	9,659	1,583	23,618	152.4	42,055	525,084	91.9	176	1,873	165.7
北九州銀行	55	1,094	142	2,644	154.3	3,190	59,113	90.0	13	94	83.3
地方銀行計	1,288	21,439	3,633	57,557	166.9	87,074	1,131,964	92.3	311	3,178	143.9
みずほ信託銀行	0	0	0	0	0.0	0	0	0.0	0	0	0.0
信託銀行計	0	0	0	0	0.0	0	0	0.0	0	0	0.0
もみじ銀行	0	0	0	0	0.0	24	231	89.9	0	0	0.0
西京銀行	0	0	3	36	125.3	127	1,772	86.2	1	8	0.0
福岡中央銀行	204	3,039	541	8,559	225.5	11,579	117,822	90.5	47	283	172.9
佐賀共栄銀行	10	141	21	245	163.3	344	2,900	98.0	1	35	2,572.2
長崎銀行	0	0	0	0	0.0	0	0	0.0	0	0	0.0
熊本銀行	3	72	11	150	132.3	219	2,525	83.9	0	0	0.0
豊和銀行	4	48	8	112	62.7	131	1,938	91.5	0	0	0.0
宮崎太陽銀行	0	0	0	0	0.0	6	47	86.8	0	0	0.0
南日本銀行	0	0	3	63	242.3	99	1,410	97.3	0	0	0.0
第二地銀協加盟行計	221	3,300	587	9,165	212.7	12,529	128,646	90.5	49	326	157.5
信金中央金庫	0	0	0	0	0.0	0	0	0.0	0	0	0.0
西中国信用金庫	0	0	0	0	0.0	0	0	0.0	0	0	0.0
福岡信用金庫	53	588	137	1,707	191.3	2,694	23,726	91.4	15	56	442.7
福岡ひびき信用金庫	150	1,771	487	5,532	172.4	8,334	75,825	92.6	39	341	129.2
大牟田柳川信用金庫	51	489	131	1,025	181.1	2,335	18,916	90.5	6	16	40.7
筑後信用金庫	57	591	159	1,303	126.7	3,450	22,854	91.6	15	205	3,502.9
飯塚信用金庫	62	952	145	2,204	244.6	2,602	23,474	93.6	4	11	7.7
田川信用金庫	9	108	25	200	438.6	452	3,195	95.6	1	1	26.9
大川信用金庫	29	471	101	1,525	211.9	1,897	17,203	88.1	3	13	1,503.4
遠賀信用金庫	85	744	202	1,923	164.4	3,233	23,009	93.6	12	80	347.5
唐津信用金庫	0	0	0	0	0.0	2	6	156.6	0	0	0.0
佐賀信用金庫	0	0	0	0	0.0	5	33	83.2	0	0	0.0
熊本中央信用金庫	2	6	3	11	122.2	5	11	86.8	0	0	0.0
大分みらい信用金庫	1	15	2	21	0.0	9	66	91.1	0	0	0.0
信用金庫計	499	5,736	1,392	15,451	180.9	25,018	208,317	92.0	95	723	148.4

金融機関別業務状況 ー令和5年6月ー
No.2

(単位:百万円)

	保証承諾					保証債務残高			代位弁済		
	当月中		年度累計			当月末			年度累計		
	件数	金額	件数	金額	前年比(%)	件数	金額	前年比(%)	件数	金額	前年比(%)
横浜幸銀信用組合	1	10	4	115	1,642.9	126	2,628	94.3	0	0	0.0
朝銀西信用組合	0	0	2	8	0.0	68	533	91.3	0	0	0.0
福岡県医師信用組合	1	30	1	30	0.0	33	644	90.7	0	0	0.0
福岡県信用組合	54	319	145	911	171.1	4,239	25,644	91.2	7	53	127.1
信用組合計	56	359	152	1,065	197.3	4,466	29,449	91.5	7	53	64.5
商工組合中央金庫	2	32	4	64	42.3	208	2,837	82.5	1	13	33.5
農林中央金庫	0	0	0	0	0.0	0	0	0.0	0	0	0.0
日本政策投資銀行	0	0	0	0	0.0	0	0	0.0	0	0	0.0
日本政策金融公庫	0	0	0	0	0.0	0	0	0.0	0	0	0.0
政府系銀行計	2	32	4	64	42.3	208	2,837	82.3	1	13	33.5
九州労働金庫	0	0	0	0	0.0	0	0	0.0	0	0	0.0
労働金庫計	0	0	0	0	0.0	0	0	0.0	0	0	0.0
損害保険ジャパン日本興亜(株)	0	0	0	0	0.0	0	0	0.0	0	0	0.0
保険会社計	0	0	0	0	0.0	0	0	0.0	0	0	0.0
福岡県信用農業協同組合連合会	0	0	0	0	0.0	0	0	0.0	0	0	0.0
粕屋農業協同組合	0	0	0	0	0.0	0	0	0.0	0	0	0.0
福岡市東部農業協同組合	0	0	0	0	0.0	4	66	89.5	0	0	0.0
福岡市農業協同組合	0	0	0	0	0.0	24	44	79.8	0	0	0.0
福岡八女農業協同組合	0	0	0	0	0.0	0	0	0.0	0	0	0.0
北九州農業協同組合	0	0	0	0	0.0	1	1	73.1	0	0	0.0
福岡京築農業協同組合	0	0	0	0	0.0	0	0	0.0	0	0	0.0
農協計	0	0	0	0	0.0	28	111	85.4	0	0	0.0
新生銀行	0	0	0	0	0.0	0	0	0.0	0	0	0.0
あおぞら銀行	0	0	0	0	0.0	0	0	0.0	0	0	0.0
SBJ銀行	0	0	0	0	0.0	2	13	100.0	0	0	0.0
その他	0	0	0	0	0.0	0	0	0.0	0	0	0.0
合計	2,070	31,111	5,777	83,606	174.1	129,829	1,509,583	92.0	464	4,297	141.8

※個々の金額の合計には四捨五入の関係から必ずしも合計値と一致しません。