

MONTHLY DATA MAIL

9

2023
vol.365



CONTENTS ~令和5年8月~

業務概況	1-2
構成比データ	3-4
制度別業務状況	5
地域別業務状況	6
金融機関別業務状況	7-8



福岡県信用保証協会

<https://www.fukuoka-cgc.or.jp/>



業務概況 —令和5年8月—

8月中の保証承諾(金額)は、28,238百万円、前年同月比145.7%となりました。

また、県・市融資制度は、前年同月比216.3%となりました。

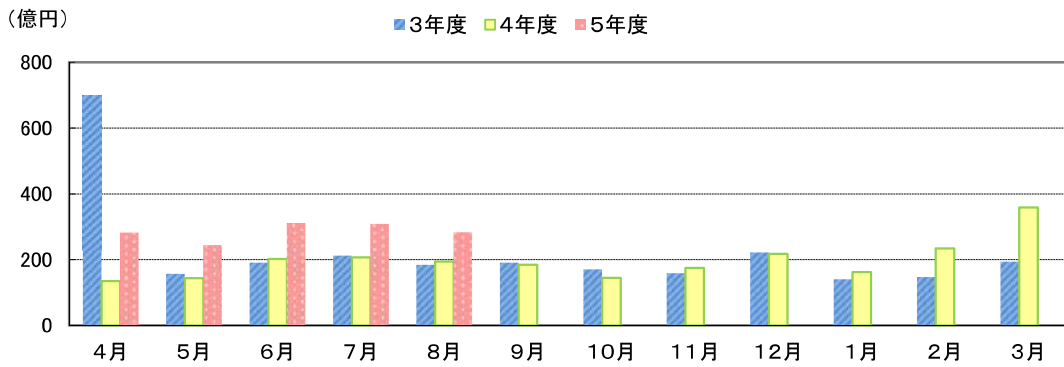
8月(月中)の代位弁済(金額)は、2,385百万円、前年同月比301.7%となりました。

このうち、小売業が全体の25.7%、卸売業が22.7%を占めました。

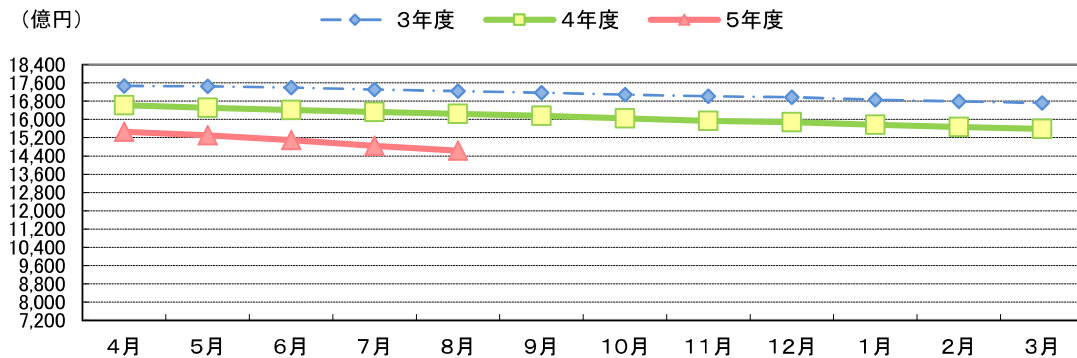
(単位:百万円)

	月 中			年 度 累 計		
	件 数	金 額	前年比(%)	件 数	金 額	前年比(%)
保証申込	2,199	31,656	132.4	11,138	166,640	145.5
保証承諾	2,049	28,238	145.7	9,808	142,667	161.9
保証債務残高	—	—	—	127,169	1,463,166	90.1
代位弁済	204	2,385	301.7	873	8,636	179.5
管理回収	37	327	135.7	135	1,206	114.3

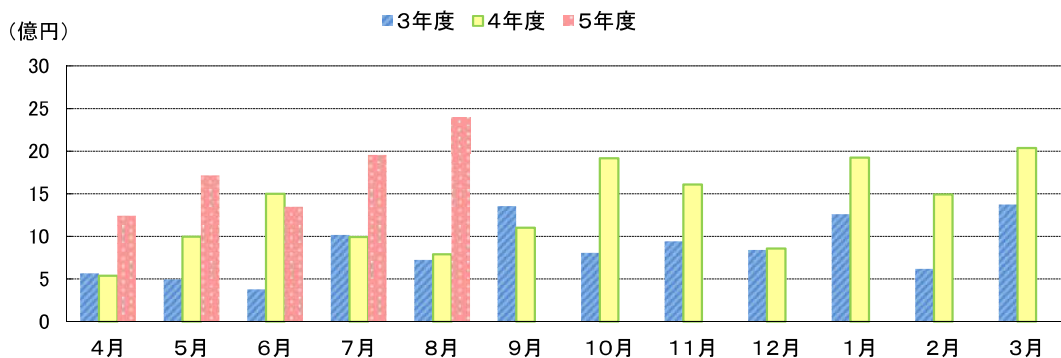
保証承諾の推移



保証債務残高の推移



代位弁済の推移



●部・支所別

(単位:百万円、%)

区分	保証承諾					保証債務残高			代位弁済				
	当月中		年度累計			当月末			当月中		年度累計		
	件数	金額	件数	金額	前年比	件数	金額	前年比	件数	金額	件数	金額	前年比
営業部	480	6,999	2,314	37,121	154.4	34,408	432,854	89.8	52	490	259	2,470	154.8
大濠支所	399	5,358	1,887	25,244	136.4	29,723	340,075	89.3	50	441	213	2,033	224.6
北九州支所	580	7,637	2,831	41,470	177.6	30,894	363,303	91.2	40	470	215	2,063	174.6
久留米支所	343	4,822	1,532	21,423	176.1	17,888	176,172	89.8	44	786	124	1,576	290.9
筑豊支所	174	2,727	851	12,876	183.6	9,097	101,015	91.6	9	12	41	231	50.9
大牟田支所	73	695	393	4,532	148.9	5,159	49,748	87.7	9	185	21	264	195.5
合計	2,049	28,238	9,808	142,667	161.9	127,169	1,463,166	90.1	204	2,385	873	8,636	179.5

●資金使途別

(単位:百万円、%)

区分	保証承諾						代位弁済					
	当月中		年度累計			構成比	当月中		年度累計			構成比
	件数	金額	件数	金額	前年比		件数	金額	件数	金額	前年比	
運転資金	1,755	26,121	8,420	132,493	172.4	92.9	182	2,320	800	8,303	180.0	96.1
設備資金	144	987	730	5,467	83.7	3.8	11	30	29	167	378.7	1.9
運転設備	150	1,130	658	4,706	99.5	3.3	11	34	44	165	107.2	1.9
合計	2,049	28,238	9,808	142,667	161.9	100.0	204	2,385	873	8,636	179.5	100.0

今月のトピックス

◆『令和5年梅雨前線豪雨による災害』により被災された
中小企業者への支援について◆

このたびの豪雨により被害を受けられた皆さまに、心よりお見舞い申し上げます。
一日も早く復旧されますよう、心よりお祈り申し上げます。

被災された中小企業者の方への金融支援として、既存の福岡県緊急経済対策資金と別枠で
ご利用いただける『緊急特別融資枠』が創設されましたので、ご利用ください。

福岡県緊急経済対策資金『緊急特別融資枠』	
融資対象者	令和5年梅雨前線豪雨※で被災された県内中小企業 ※「令和5年6月29日からの大雨」、「令和5年7月2日からの大雨」、「令和5年7月7日からの大雨」
融資限度額	3,000万円(既存県緊急経済対策資金とは別枠)
対象資金	災害復旧に係る設備資金・運転資金
融資期間	10年以内(据置2年以内)
金利	年0.90%
信用保証料	年0.00%
担保	必要に応じて
連帯保証人	必要に応じて、ただし法人代表者以外原則不要
受付期間	令和5年7月28日～令和6年3月31日

●最新情報につきましては、当協会ホームページをご覧ください。

福岡県信用保証協会 検索

<https://www.fukuoka-cgc.or.jp/>



福岡県信用保証協会

【お問い合わせ先】

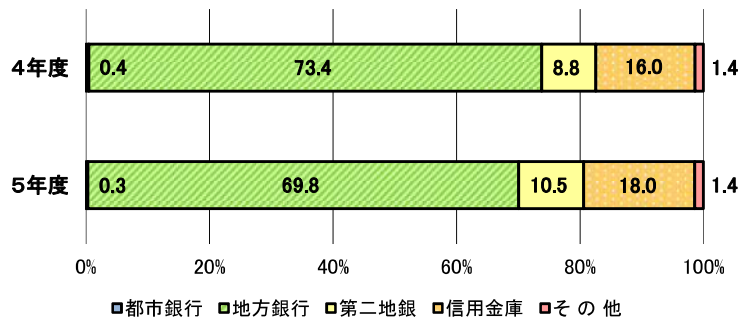
保証統括部 保証企画課

☎092-415-2609

構成比データ —令和5年8月— 【保証承諾】

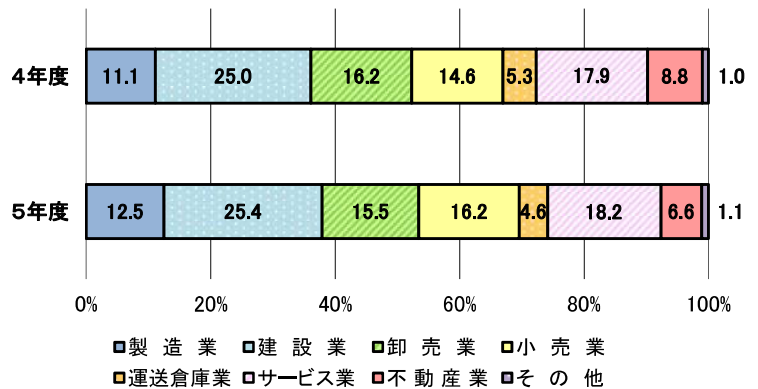
●金融機関群別 (単位:百万円、%)

	令和5年度累計		
	金額	前年比	構成比
都市銀行	409	105.2	0.3
地方銀行	99,553	154.0	69.8
第二地銀	15,041	194.7	10.5
信用金庫	25,623	181.2	18.0
その他	2,041	168.3	1.4
合計	142,667	161.9	100.0



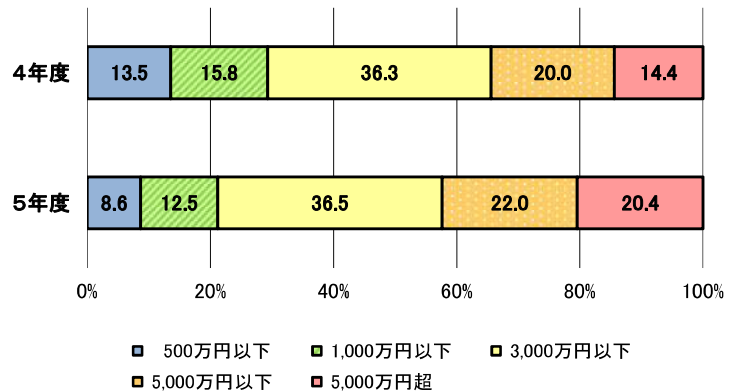
●業種別 (単位:百万円、%)

	令和5年度累計		
	金額	前年比	構成比
製造業	17,814	181.7	12.5
建設業	36,266	164.6	25.4
卸売業	22,137	155.2	15.5
小売業	23,058	178.7	16.2
運送倉庫業	6,531	139.2	4.6
サービス業	25,952	164.5	18.2
不動産業	9,353	120.2	6.6
その他	1,556	178.6	1.1
合計	142,667	161.9	100.0



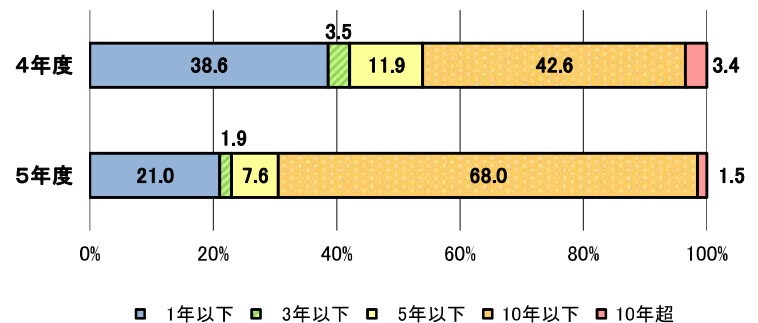
●金額別 (単位:百万円、%)

	令和5年度累計		
	金額	前年比	構成比
500万円以下	12,316	103.3	8.6
1,000万円以下	17,865	128.6	12.5
3,000万円以下	52,006	162.7	36.5
5,000万円以下	31,376	177.9	22.0
5,000万円超	29,103	229.1	20.4
合計	142,667	161.9	100.0



●期間別 (単位:百万円、%)

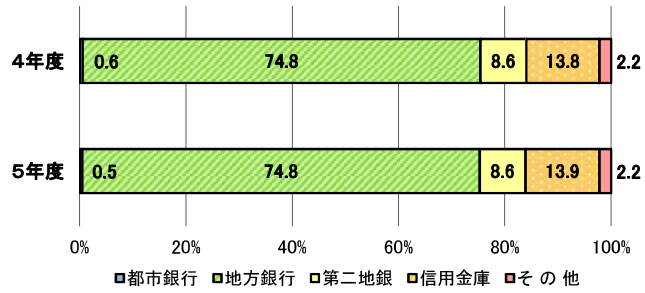
	令和5年度累計		
	金額	前年比	構成比
1年以下	30,020	88.2	21.0
3年以下	2,743	89.1	1.9
5年以下	10,792	103.3	7.6
10年以下	97,013	258.4	68.0
10年超	2,099	69.3	1.5
合計	142,667	161.9	100.0



構成比データ —令和5年8月— 【保証債務残高】

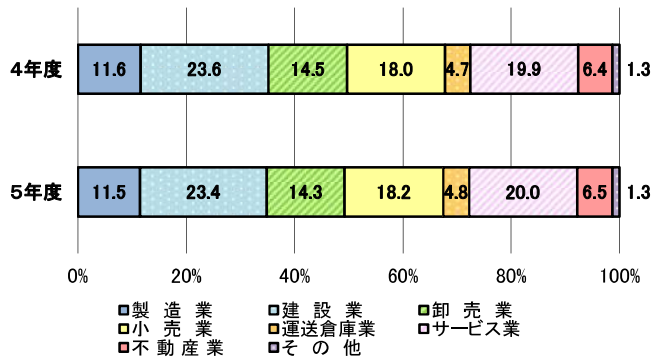
●金融機関群別 (単位: 百万円、%)

	令和5年度累計		
	金額	前年比	構成比
都市銀行	8,016	81.6	0.5
地方銀行	1,093,942	90.0	74.8
第二地銀	125,699	89.6	8.6
信用金庫	203,688	91.1	13.9
その他	31,822	90.0	2.2
合計	1,463,166	90.1	100.0



●業種別 (単位: 百万円、%)

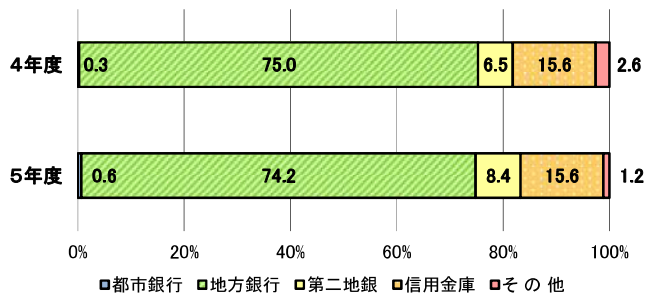
	令和5年度累計		
	金額	前年比	構成比
製造業	168,107	89.5	11.5
建設業	341,919	89.1	23.4
卸売業	209,899	88.8	14.3
小売業	266,930	91.2	18.2
運送倉庫業	69,845	91.8	4.8
サービス業	292,469	90.5	20.0
不動産業	94,757	91.8	6.5
その他	19,242	90.2	1.3
合計	1,463,166	90.1	100.0



構成比データ —令和5年8月— 【代位弁済】

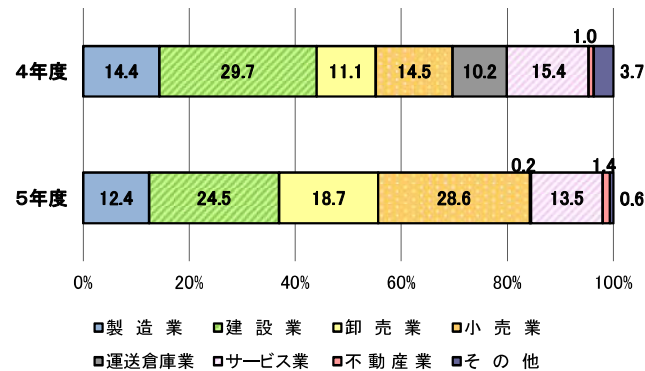
●金融機関群別 (単位: 百万円、%)

	令和5年度累計		
	金額	前年比	構成比
都市銀行	55	424.0	0.6
地方銀行	6,408	177.5	74.2
第二地銀	728	232.6	8.4
信用金庫	1,345	178.7	15.6
その他	99	80.9	1.2
合計	8,636	179.5	100.0



●業種別 (単位: 百万円、%)

	令和5年度累計		
	金額	前年比	構成比
製造業	1,074	155.5	12.4
建設業	2,119	148.4	24.5
卸売業	1,613	300.8	18.7
小売業	2,473	354.0	28.6
運送倉庫業	15	3.1	0.2
サービス業	1,168	157.1	13.5
不動産業	122	264.1	1.4
その他	53	29.7	0.6
合計	8,636	179.5	100.0



制度別業務状況 ー令和5年8月ー

(単位:百万円)

	保証承諾					保証債務残高			代位弁済		
	当月中		年度累計			当月末			年度累計		
	件数	金額	件数	金額	前年比(%)	件数	金額	前年比(%)	件数	金額	前年比(%)
協会制度	537	9,600	2,672	45,904	91.0	20,961	237,807	92.3	124	1,262	211.3
一般保証	186	2,849	876	13,242	69.5	10,980	121,372	94.1	61	534	196.5
当貸ノカードローン	8	181	25	479	219.8	115	1,493	80.7	0	0	0.0
創業(等)関連	13	43	42	181	90.0	604	1,604	100.7	7	28	270.8
根保証	35	362	185	2,103	84.6	467	5,215	88.4	4	158	0.0
特定社債保証	2	80	5	184	46.9	91	3,536	92.6	0	0	0.0
A B L保証	4	98	17	254	89.0	51	1,096	105.9	0	0	0.0
経営安定関連保証	0	0	3	75	267.9	132	1,825	68.1	1	49	0.0
全国小口	37	105	158	522	134.4	1,189	2,636	110.6	6	10	198.6
継短BIG・WIDE	58	1,278	381	7,332	56.5	1,235	24,622	59.0	15	199	116.5
新継短	100	2,115	648	13,119	130.1	1,144	24,204	178.6	2	23	0.0
伴走特別	4	108	56	1,541	6700.8	96	2,830	905.4	0	0	0.0
その他	90	2,381	276	6,872	159.9	4,857	47,373	88.2	28	262	259.0
福岡県融資制度	783	11,742	3,847	61,828	401.7	58,903	738,066	88.8	393	4,304	181.8
新規創業	25	81	145	550	117.7	1,178	3,813	118.4	3	8	117.5
小口事業	51	194	269	979	115.3	1,905	4,666	117.8	11	26	189.7
小規模事業者振興	24	126	110	740	125.1	768	4,302	112.2	3	8	43.4
長期経営安定	138	1,186	657	5,692	90.0	7,454	45,323	89.8	54	506	127.2
緊急経済対策	18	201	91	1,100	17.2	6,777	105,886	82.2	70	1,040	190.7
県コ口ナ	0	0	0	0	0.0	37,443	505,501	79.0	247	2,689	195.4
経営改善借換	505	9,769	2,481	51,946	0.0	3,176	66,968	0.0	3	13	0.0
その他	22	186	94	821	107.4	202	1,607	101.1	2	13	140.2
福岡市融資制度	433	5,122	2,026	26,289	200.9	33,020	391,212	90.5	259	2,479	178.2
創業支援	58	240	222	994	100.4	2,300	7,384	108.2	18	71	220.4
小口事業	135	531	587	2,327	102.9	5,248	13,551	100.8	48	100	212.4
商工業振興(一般)	44	434	216	2,606	63.2	3,327	26,312	87.8	33	287	136.2
経営安定化	177	3,724	897	19,157	444.5	6,114	118,522	107.1	41	812	160.5
福コ口ナ	0	0	0	0	0.0	15,757	222,732	82.9	118	1,177	202.1
その他	19	193	104	1,205	86.3	274	2,710	92.5	1	33	242.9
北九州市融資制度	207	1,408	959	7,413	93.7	9,556	84,419	92.2	71	542	125.1
開業支援	31	111	131	519	101.5	921	3,072	121.3	7	25	103.0
小規模企業者	80	312	367	1,376	130.6	2,681	6,363	101.0	17	44	270.2
一般(小口)	21	135	119	753	81.2	1,118	5,076	93.2	12	52	156.0
一般(長期)	9	84	33	572	45.0	839	9,087	73.5	8	33	57.0
景気対応	53	621	266	3,679	95.2	3,934	60,055	93.5	27	388	128.8
その他	13	145	43	514	183.6	63	765	116.1	0	0	0.0
豊前市融資制度	0	0	0	0	0.0	3	4	59.2	0	0	0.0
中間市融資制度	0	0	2	11	166.7	15	47	209.8	0	0	0.0
久留米市融資制度	77	321	259	1,016	97.2	4,023	9,835	99.4	25	47	217.4
大川市融資制度	1	6	7	70	136.2	116	434	94.2	0	0	0.0
飯塚市融資制度	0	0	0	0	0.0	222	281	83.0	1	1	0.0
田川市融資制度	0	0	0	0	0.0	4	4	61.9	0	0	0.0
大牟田市融資制度	3	6	8	24	75.9	96	232	105.1	0	0	0.0
柳川市融資制度	8	34	28	112	64.5	250	827	102.2	0	0	0.0
県市融資制度計	1,512	18,639	7,136	96,763	256.7	106,208	1,225,360	89.6	749	7,374	175.0
合計	2,049	28,238	9,808	142,667	161.9	127,169	1,463,166	90.1	873	8,636	179.5

地域別業務状況 — 令和5年8月 —

(単位:百万円)

	保証承諾					保証債務残高			代位弁済		
	当月中		年度累計			当月末			年度累計		
	件数	金額	件数	金額	前年比(%)	件数	金額	前年比(%)	件数	金額	前年比(%)
福岡市	618	9,093	2,877	43,972	140.0	45,078	569,486	89.6	337	3,372	173.6
筑紫野市	28	438	124	1,919	193.5	1,736	19,054	87.6	12	74	482.6
春日市	27	247	137	1,746	210.1	2,010	18,947	88.8	6	30	30.9
大野城市	34	477	184	3,312	192.7	2,518	29,880	92.1	17	145	256.6
宗像市	14	80	106	1,081	131.1	1,539	12,586	86.5	6	31	1,295.2
太宰府市	31	415	92	1,267	175.1	1,281	13,883	87.4	12	105	232.5
古賀市	12	184	66	1,063	174.2	1,148	13,149	88.1	16	58	0.0
福津市	16	144	89	860	173.1	980	8,986	93.9	5	20	313.5
糸島市	27	238	122	1,086	102.1	1,853	16,991	90.4	27	298	211.0
那珂川市	19	369	107	1,962	339.9	1,341	13,993	93.1	3	34	74.1
糟屋郡	58	681	328	4,741	132.7	4,851	57,793	88.5	33	346	248.9
小計	884	12,365	4,232	63,009	147.2	64,335	774,749	89.5	474	4,512	181.2
北九州市	490	6,567	2,279	33,927	179.7	24,578	295,361	90.9	172	1,740	173.8
行橋市	22	300	112	1,970	217.4	1,387	16,869	92.4	3	12	0.0
豊前市	8	78	36	524	143.9	466	4,877	90.4	8	62	271.2
中間市	10	135	71	945	158.8	808	7,480	92.3	7	42	79.5
遠賀郡	26	300	172	1,759	145.9	1,926	18,113	93.1	13	169	734.7
京都郡	9	143	84	1,486	172.7	1,042	13,280	91.1	3	6	67.0
築上郡	9	85	54	629	218.4	481	4,641	94.5	10	55	726.5
小計	574	7,608	2,808	41,241	178.6	30,688	360,621	91.1	216	2,085	186.8
久留米市	171	1,940	739	9,925	170.0	9,257	87,241	89.6	82	1,198	708.1
八女市	27	412	159	2,043	171.8	1,687	18,136	89.8	4	20	85.7
筑後市	22	314	84	879	148.3	1,119	11,147	89.9	7	53	151.3
大川市	24	480	136	2,323	311.3	1,302	14,679	85.0	4	24	0.0
小郡市	8	121	52	678	192.1	716	7,169	92.4	8	139	36.6
うきは市	16	263	75	1,118	186.1	684	6,565	91.3	4	105	0.0
朝倉市	31	668	106	1,714	159.0	1,264	12,946	89.6	2	3	0.0
朝倉郡	14	221	59	787	136.5	666	6,923	94.6	1	3	33.2
三井郡	9	272	28	688	197.1	303	3,235	93.5	1	2	0.0
三潁郡	4	25	27	366	94.2	320	2,838	86.5	3	17	0.0
八女郡	11	44	44	330	127.9	479	4,387	91.4	5	5	0.0
小計	337	4,759	1,509	20,850	174.2	17,797	175,264	89.7	121	1,569	254.6
直方市	25	422	143	2,427	184.7	1,338	16,884	90.1	5	24	11.1
飯塚市	71	936	315	4,712	179.6	3,421	36,345	91.9	17	130	173.8
田川市	16	408	96	1,483	202.1	1,073	12,299	97.6	6	18	15.6
宮若市	18	314	66	1,019	305.0	625	7,513	91.6	1	1	2.4
嘉麻市	17	231	65	1,022	192.4	683	7,310	91.8	2	2	47.5
鞍手郡	5	27	41	563	104.4	511	5,669	89.3	3	10	0.0
嘉穂郡	6	115	20	268	136.6	230	2,886	92.6	1	2	0.0
田川郡	19	326	113	1,489	162.7	1,301	13,756	90.7	7	50	611.8
小計	177	2,779	859	12,983	180.6	9,182	102,662	91.9	42	238	52.5
大牟田市	30	233	186	2,261	173.0	2,470	23,465	89.1	10	42	60.0
柳川市	37	418	153	1,761	136.0	1,853	19,315	86.6	8	180	269.8
みやま市	10	76	61	561	123.9	843	7,089	89.7	2	11	0.0
小計	77	727	400	4,583	150.0	5,166	49,869	88.2	20	232	170.7
福岡県外	0	0	0	0	0.0	1	1	66.7	0	0	0.0
合計	2,049	28,238	9,808	142,667	161.9	127,169	1,463,166	90.1	873	8,636	179.5

※「福岡県外」欄は住所が福岡県外にある方の数値です。

金融機関別業務状況 一令和5年8月一

No.1

(単位:百万円)

	保証承諾					保証債務残高			代位弁済		
	当月中		年度累計			当月末			年度累計		
	件数	金額	件数	金額	前年比(%)	件数	金額	前年比(%)	件数	金額	前年比(%)
みずほ銀行	2	15	4	25	500.0	74	849	74.7	1	2	36.6
三菱UFJ銀行	1	15	3	85	170.0	72	1,431	85.4	0	0	0.0
三井住友銀行	1	15	2	17	17.4	212	2,744	73.4	1	4	0.0
りそな銀行	0	0	6	282	120.4	133	2,992	91.6	1	49	0.0
都市銀行計	4	45	15	409	105.2	491	8,016	81.6	3	55	424.0
広島銀行	0	0	1	3	0.0	15	237	76.5	0	0	0.0
山口銀行	0	0	0	0	0.0	2	16	34.6	2	26	0.0
百十四銀行	0	0	0	0	0.0	28	682	75.5	0	0	0.0
伊予銀行	0	0	0	0	0.0	22	331	89.0	0	0	0.0
福岡銀行	403	5,760	2,133	33,511	167.1	26,831	340,463	91.1	167	1,581	236.8
筑邦銀行	151	2,620	760	13,297	169.0	7,893	98,158	92.6	33	403	69.8
佐賀銀行	66	886	260	3,731	123.5	5,106	74,614	86.1	19	173	68.8
十八親和銀行	11	177	54	953	121.8	860	11,103	86.3	0	0	0.0
肥後銀行	0	0	5	54	187.1	107	1,382	87.2	0	0	0.0
大分銀行	2	6	5	22	80.0	89	1,389	84.2	1	22	0.0
宮崎銀行	0	0	0	0	0.0	1	3	14.0	1	16	0.0
鹿児島銀行	0	0	0	0	0.0	20	220	87.3	0	0	0.0
西日本シティ銀行	628	9,659	2,766	43,028	147.2	41,152	509,405	89.9	331	3,923	214.0
北九州銀行	51	991	262	4,954	137.2	3,058	55,940	86.3	24	265	136.8
地方銀行計	1,312	20,099	6,246	99,553	154.0	85,184	1,093,942	90.0	578	6,408	177.5
みずほ信託銀行	0	0	0	0	0.0	0	0	0.0	0	0	0.0
信託銀行計	0	0	0	0	0.0	0	0	0.0	0	0	0.0
もみじ銀行	0	0	0	0	0.0	24	226	88.7	0	0	0.0
西京銀行	0	0	3	36	125.3	119	1,693	83.0	2	11	1,968.8
福岡中央銀行	170	2,776	877	13,947	200.6	11,290	115,191	89.5	91	640	237.7
佐賀共栄銀行	6	118	32	397	146.3	342	2,830	95.9	3	48	3,489.9
長崎銀行	0	0	1	25	0.0	1	24	0.0	0	0	0.0
熊本銀行	5	66	23	277	143.4	219	2,453	86.3	2	29	176.3
豊和銀行	0	0	11	181	94.3	131	1,887	90.3	0	0	0.0
宮崎太陽銀行	0	0	0	0	0.0	6	46	86.6	0	0	0.0
南日本銀行	1	5	7	178	258.0	94	1,350	93.4	0	0	0.0
第二地銀協加盟行計	182	2,965	954	15,041	194.7	12,226	125,699	89.6	98	728	232.6
信金中央金庫	0	0	0	0	0.0	0	0	0.0	0	0	0.0
西中国信用金庫	0	0	0	0	0.0	0	0	0.0	0	0	0.0
福岡信用金庫	50	600	235	2,898	197.2	2,654	23,253	90.7	30	162	565.4
福岡ひびき信用金庫	175	1,644	813	8,975	158.1	8,210	73,928	91.2	73	716	175.7
大牟田柳川信用金庫	36	246	206	1,651	173.0	2,287	18,259	88.8	9	43	76.8
筑後信用金庫	57	524	274	2,405	152.7	3,417	22,356	91.0	27	241	2,436.2
飯塚信用金庫	65	866	254	3,919	273.5	2,508	23,290	93.7	10	18	13.0
田川信用金庫	8	107	45	475	730.0	450	3,227	98.1	3	13	178.3
大川信用金庫	36	429	172	2,610	221.9	1,839	16,484	86.0	6	38	278.7
遠賀信用金庫	48	262	300	2,653	149.1	3,208	22,757	93.7	19	115	137.4
唐津信用金庫	0	0	0	0	0.0	2	6	155.1	0	0	0.0
佐賀信用金庫	0	0	0	0	0.0	5	32	82.7	0	0	0.0
熊本中央信用金庫	0	0	3	11	122.2	5	12	95.6	0	0	0.0
大分みらい信用金庫	1	5	3	26	0.0	10	85	133.1	0	0	0.0
信用金庫計	476	4,683	2,305	25,623	181.2	24,595	203,688	91.1	177	1,345	178.7

金融機関別業務状況 ー令和5年8月ー

No.2

(単位:百万円)

	保証承諾					保証債務残高			代位弁済		
	当月中		年度累計			当月末			年度累計		
	件数	金額	件数	金額	前年比(%)	件数	金額	前年比(%)	件数	金額	前年比(%)
横浜幸銀信用組合	1	20	7	235	219.6	125	2,631	95.2	1	15	0.0
朝銀西信用組合	2	12	5	60	0.0	68	569	98.6	0	0	0.0
福岡県医師信用組合	1	10	2	40	0.0	30	593	84.2	0	0	0.0
福岡県信用組合	67	364	264	1,585	171.0	4,213	25,125	90.2	15	71	164.4
信用組合計	71	406	278	1,921	185.8	4,436	28,918	90.6	16	86	103.4
商工組合中央金庫	3	36	8	112	63.9	205	2,778	83.8	1	13	33.5
農林中央金庫	0	0	0	0	0.0	0	0	0.0	0	0	0.0
日本政策投資銀行	0	0	0	0	0.0	0	0	0.0	0	0	0.0
日本政策金融公庫	0	0	0	0	0.0	0	0	0.0	0	0	0.0
政府系銀行計	3	36	8	112	63.9	205	2,778	83.7	1	13	33.5
九州労働金庫	0	0	0	0	0.0	0	0	0.0	0	0	0.0
労働金庫計	0	0	0	0	0.0	0	0	0.0	0	0	0.0
損害保険ジャパン	0	0	0	0	0.0	0	0	0.0	0	0	0.0
保険会社計	0	0	0	0	0.0	0	0	0.0	0	0	0.0
福岡県信用農業協同組合連合会	0	0	0	0	0.0	0	0	0.0	0	0	0.0
粕屋農業協同組合	0	0	0	0	0.0	0	0	0.0	0	0	0.0
福岡市東部農業協同組合	0	0	0	0	0.0	4	65	89.4	0	0	0.0
福岡市農業協同組合	1	4	2	9	230.4	25	47	88.4	0	0	0.0
福岡八女農業協同組合	0	0	0	0	0.0	0	0	0.0	0	0	0.0
北九州農業協同組合	0	0	0	0	0.0	1	1	71.8	0	0	0.0
福岡京築農業協同組合	0	0	0	0	0.0	0	0	0.0	0	0	0.0
農協計	1	4	2	9	230.4	29	112	89.0	0	0	0.0
新生銀行	0	0	0	0	0.0	0	0	0.0	0	0	0.0
あおぞら銀行	0	0	0	0	0.0	0	0	0.0	0	0	0.0
SBJ銀行	0	0	0	0	0.0	2	13	100.0	0	0	0.0
その他	0	0	0	0	0.0	0	0	0.0	0	0	0.0
合計	2,049	28,238	9,808	142,667	161.9	127,169	1,463,166	90.1	873	8,636	179.5

※個々の金額の合計には四捨五入の関係から必ずしも合計値と一致しません。