

# MONTHLY DATA MAIL

2023  
vol.367



## CONTENTS ~令和5年10月~

業務概況	1-2
構成比データ	3-4
制度別業務状況	5
地域別業務状況	6
金融機関別業務状況	7-8



福岡県信用保証協会

<https://www.fukuoka-cgc.or.jp/>



# 業務概況 ー令和5年10月ー

10月中の保証承諾(金額)は、24,186百万円、前年同月比167.4%となりました。

また、県・市融資制度は、前年同月比235.2%となりました。

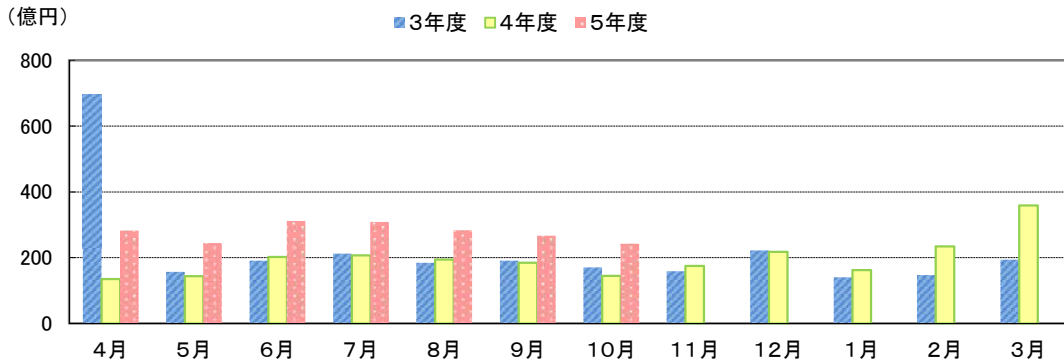
10月(月中)の代位弁済(金額)は、3,105百万円、前年同月比162%となりました。

このうち、小売業が全体の19%、建設業が18.1%を占めました。

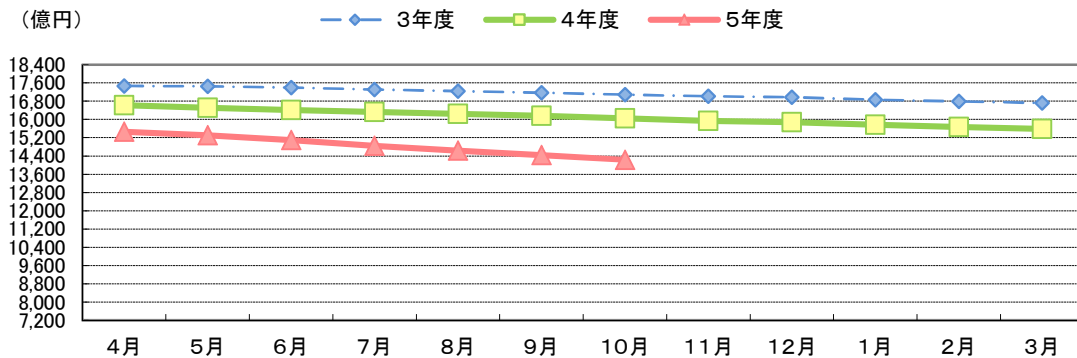
(単位:百万円)

	月 中			年 度 累 計		
	件 数	金 額	前年比(%)	件 数	金 額	前年比(%)
保 証 申 込	2,054	29,084	154.0	15,374	225,839	145.3
保 証 承 諾	1,726	24,186	167.4	13,442	193,427	159.8
保証債務残高	—	—	—	125,295	1,423,196	88.7
代 位 弁 済	298	3,105	162.0	1,388	14,387	183.7
管 理 回 収	37	235	64.1	194	1,649	101.6

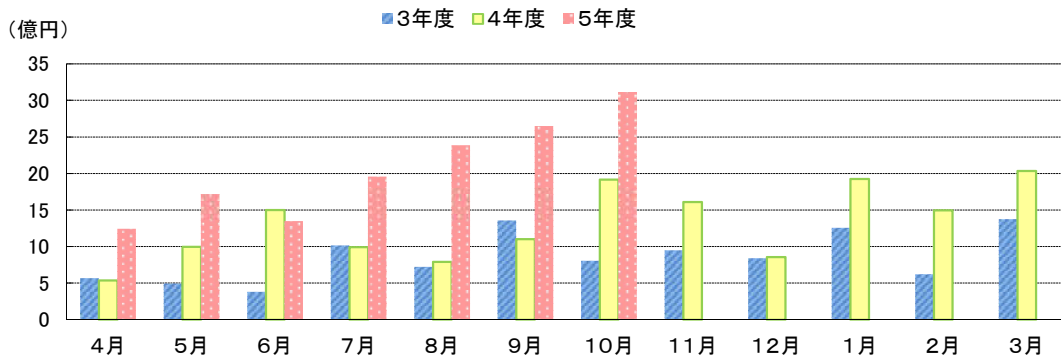
## 保証承諾の推移



## 保証債務残高の推移



## 代位弁済の推移



●部・支所別

(単位:百万円、%)

区分	保証承諾					保証債務残高			代位弁済				
	当月中		年度累計			当月末			当月中		年度累計		
	件数	金額	件数	金額	前年比	件数	金額	前年比	件数	金額	件数	金額	前年比
営業部	427	6,232	3,197	50,784	149.5	33,802	420,673	88.5	89	830	419	4,163	139.6
大濠支所	336	4,183	2,578	34,105	139.4	29,298	330,036	87.9	64	714	312	3,140	183.6
北九州支所	496	7,670	3,899	57,095	175.6	30,453	353,765	89.6	76	822	352	3,745	224.9
久留米支所	283	3,619	2,118	28,569	175.8	17,684	172,304	88.6	40	427	178	2,051	268.8
筑豊支所	114	1,709	1,113	16,826	174.1	8,967	98,425	90.1	21	278	89	880	152.2
大牟田支所	70	773	537	6,048	145.1	5,091	47,992	85.7	8	35	38	409	302.6
合計	1,726	24,186	13,442	193,427	159.8	125,295	1,423,196	88.7	298	3,105	1,388	14,387	183.7

●資金使途別

(単位:百万円、%)

区分	保証承諾						代位弁済					
	当月中		年度累計			構成比	当月中		年度累計			構成比
	件数	金額	件数	金額	前年比		件数	金額	件数	金額	前年比	
運転資金	1,411	21,921	11,457	178,956	169.8	92.5	273	2,955	1,272	13,828	182.6	96.1
設備資金	185	1,242	1,073	7,568	85.4	3.9	10	64	46	260	364.0	1.8
運転設備	130	1,024	912	6,903	101.4	3.6	15	86	70	298	160.5	2.1
合計	1,726	24,186	13,442	193,427	159.8	100.0	298	3,105	1,388	14,387	183.7	100.0

今月のピックアップ

◆創業時に経営者保証を不要とする新しい保証制度について◆

創業から一定期間を経過していない会社等に対する事業資金供給の円滑化を図るとともに、**経営者保証を不要**とする「スタートアップ創出促進保証制度」に準拠した福岡県新規創業資金（スタートアップ創出促進保証型）が、令和5年4月1日からスタートしております。ぜひご利用ください。

融資対象者	次のいずれかに該当する会社 ※NPO法人、医療法人、組合は対象外 ①新規創業する（した）会社で創業後1年未満の者 ②新規創業する（した）会社（創業後1年未満）で代表者が55歳以上の者 ③新規創業する（した）会社（創業後1年未満）で認定特定創業支援等事業による支援を受けた者
融資限度額	2,000万円（融資対象者②は1,000万円）
融資期間	運転7年以内（据置期間 <b>1年</b> 以内）、設備 10年以内（据置期間 <b>1年</b> 以内）
融資利率	1.30%（融資対象者②、③は1.20%）
信用保証料	<b>0.20%</b>
連帯保証人	<b>不要</b>
金融機関への報告	原則として <b>法人設立から3年目と5年目に中小企業活性化協議会によるガバナンス体制の整備に関するチェックを受け、「ガバナンス体制の整備に関するチェックシート」を金融機関へ提出してください</b>

●最新情報につきましては、当協会ホームページをご覧ください。

福岡県信用保証協会 



福岡県信用保証協会

【お問い合わせ先】

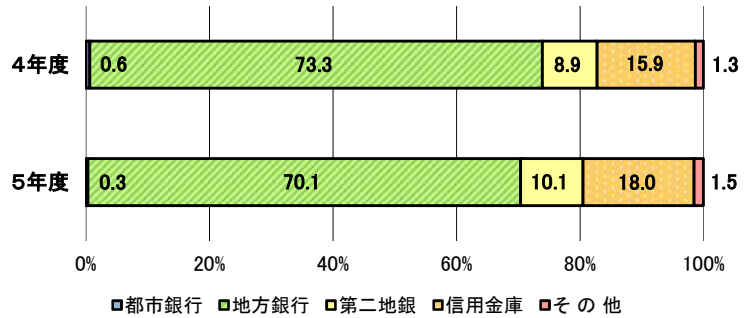
保証統括部 保証企画課

☎092-415-2609

# 構成比データ —令和5年10月— 【保証承諾】

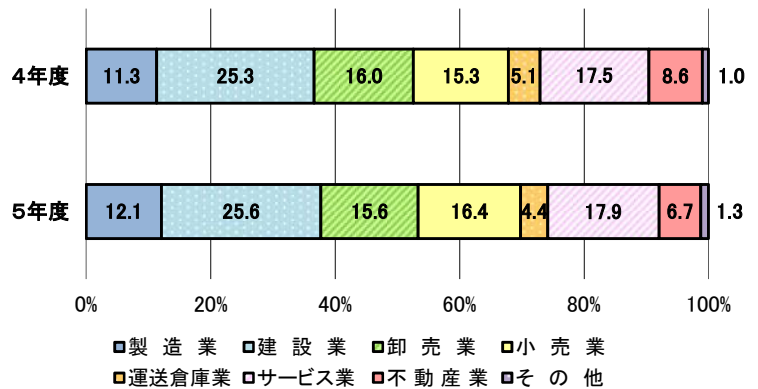
## ●金融機関群別 (単位:百万円、%)

	令和5年度累計		
	金額	前年比	構成比
都市銀行	555	77.8	0.3
地方銀行	135,547	152.8	70.1
第二地銀	19,559	182.4	10.1
信用金庫	34,788	180.4	18.0
その他	2,978	187.2	1.5
合計	193,427	159.8	100.0



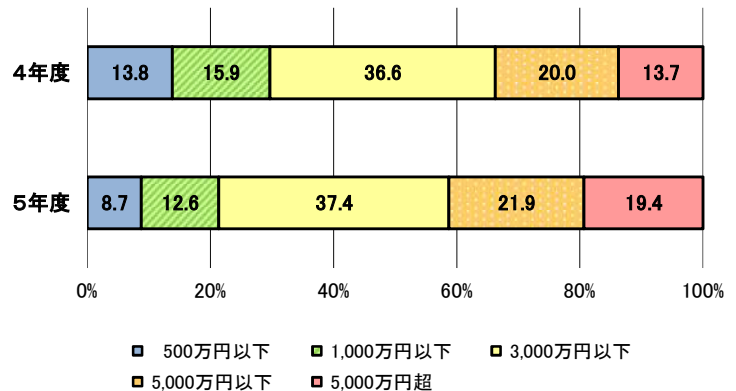
## ●業種別 (単位:百万円、%)

	令和5年度累計		
	金額	前年比	構成比
製造業	23,419	170.8	12.1
建設業	49,513	161.8	25.6
卸売業	30,267	156.5	15.6
小売業	31,803	172.2	16.4
運送倉庫業	8,473	138.3	4.4
サービス業	34,608	163.2	17.9
不動産業	12,888	124.3	6.7
その他	2,456	202.1	1.3
合計	193,427	159.8	100.0



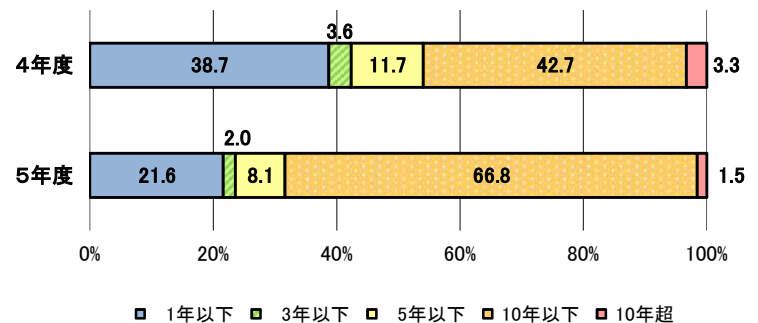
## ●金額別 (単位:百万円、%)

	令和5年度累計		
	金額	前年比	構成比
500万円以下	16,915	101.5	8.7
1,000万円以下	24,352	126.6	12.6
3,000万円以下	72,329	163.3	37.4
5,000万円以下	42,400	175.0	21.9
5,000万円超	37,431	225.3	19.4
合計	193,427	159.8	100.0



## ●期間別 (単位:百万円、%)

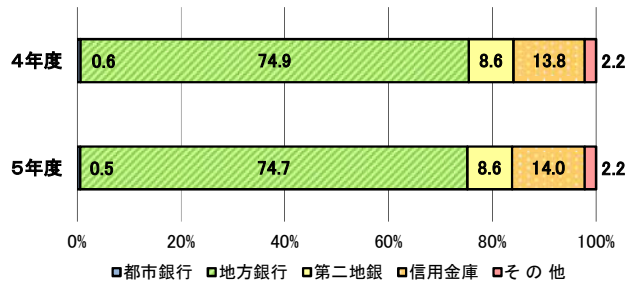
	令和5年度累計		
	金額	前年比	構成比
1年以下	41,774	89.2	21.6
3年以下	3,831	86.8	2.0
5年以下	15,599	110.3	8.1
10年以下	129,248	250.3	66.8
10年超	2,976	74.5	1.5
合計	193,427	159.8	100.0



## 構成比データ —令和5年10月— 【保証債務残高】

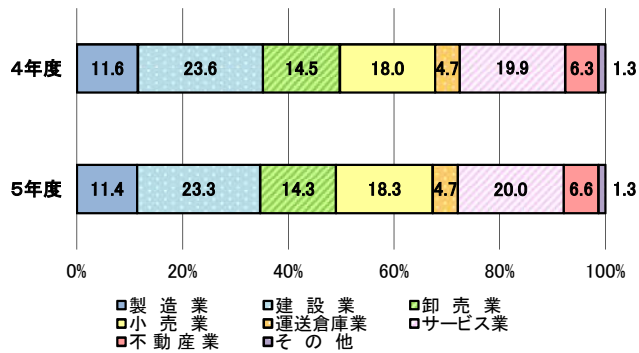
### ●金融機関群別 (単位:百万円、%)

	令和5年度累計		
	金額	前年比	構成比
都市銀行	7,648	78.5	0.5
地方銀行	1,062,577	88.4	74.7
第二地銀	122,297	88.5	8.6
信用金庫	199,646	90.4	14.0
その他	31,029	89.0	2.2
<b>合計</b>	<b>1,423,196</b>	<b>88.7</b>	<b>100.0</b>



### ●業種別 (単位:百万円、%)

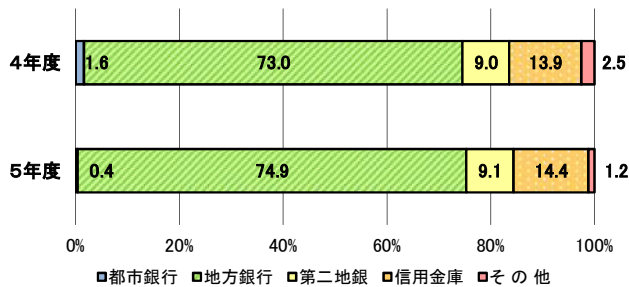
	令和5年度累計		
	金額	前年比	構成比
製造業	162,359	87.5	11.4
建設業	331,448	87.4	23.3
卸売業	203,724	87.3	14.3
小売業	260,969	90.3	18.3
運送倉庫業	67,353	89.8	4.7
サービス業	285,077	89.0	20.0
不動産業	93,480	92.0	6.6
その他	18,786	89.6	1.3
<b>合計</b>	<b>1,423,196</b>	<b>88.7</b>	<b>100.0</b>



## 構成比データ —令和5年10月— 【代位弁済】

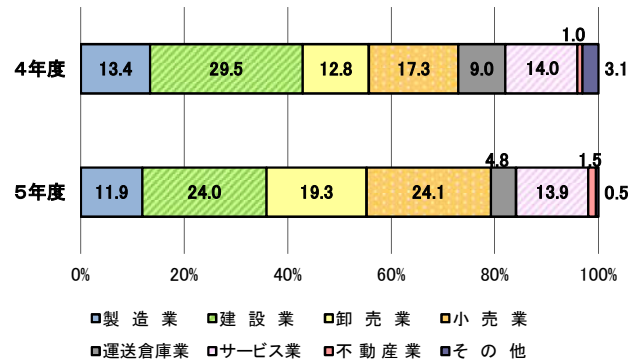
### ●金融機関群別 (単位:百万円、%)

	令和5年度累計		
	金額	前年比	構成比
都市銀行	55	43.7	0.4
地方銀行	10,780	188.6	74.9
第二地銀	1,309	186.0	9.1
信用金庫	2,076	190.8	14.4
その他	167	84.5	1.2
<b>合計</b>	<b>14,387</b>	<b>183.7</b>	<b>100.0</b>



### ●業種別 (単位:百万円、%)

	令和5年度累計		
	金額	前年比	構成比
製造業	1,714	163.7	11.9
建設業	3,449	149.2	24.0
卸売業	2,783	277.6	19.3
小売業	3,461	255.9	24.1
運送倉庫業	696	98.2	4.8
サービス業	2,005	183.3	13.9
不動産業	214	282.7	1.5
その他	65	27.2	0.5
<b>合計</b>	<b>14,387</b>	<b>183.7</b>	<b>100.0</b>



# 制度別業務状況 ー令和5年10月ー

(単位:百万円)

	保証承諾					保証債務残高			代位弁済		
	当月中		年度累計			当月末			年度累計		
	件数	金額	件数	金額	前年比(%)	件数	金額	前年比(%)	件数	金額	前年比(%)
<b>協会制度</b>	<b>489</b>	<b>8,516</b>	<b>3,680</b>	<b>64,056</b>	<b>93.1</b>	<b>20,675</b>	<b>235,350</b>	<b>92.2</b>	<b>192</b>	<b>1,958</b>	<b>187.2</b>
一般保証	178	3,224	1,235	19,531	76.7	10,812	119,619	92.7	103	883	172.9
当貸ノカードローン	7	77	38	605	146.5	111	1,504	81.5	1	10	107.1
創業(等)関連	15	45	65	250	86.2	609	1,605	99.5	9	33	254.2
根保証	35	378	257	2,977	82.8	454	4,992	85.2	5	166	3,305.9
特定社債保証	1	80	8	344	59.7	88	3,401	86.8	0	0	0.0
A B L保証	0	0	22	425	93.0	50	1,066	101.7	0	0	0.0
経営安定関連保証	0	0	3	75	105.6	118	1,619	61.8	3	111	0.0
全国小口	25	108	213	715	127.6	1,207	2,658	109.5	7	12	127.9
継短BIG・WIDE	67	1,332	504	9,895	58.7	1,134	22,973	60.9	18	245	117.0
新継短	109	2,387	876	18,118	125.2	1,183	25,058	152.0	5	111	0.0
伴走特別	7	208	73	2,062	8,246.2	109	3,181	1,174.7	0	0	0.0
その他	45	679	386	9,061	149.8	4,800	47,675	90.9	41	386	218.2
<b>福岡県融資制度</b>	<b>636</b>	<b>9,335</b>	<b>5,169</b>	<b>81,161</b>	<b>382.2</b>	<b>57,732</b>	<b>712,254</b>	<b>86.9</b>	<b>653</b>	<b>7,492</b>	<b>193.4</b>
新規創業	34	126	210	803	109.2	1,223	3,908	116.7	7	18	110.8
小口事業	61	163	386	1,310	107.8	1,916	4,717	115.1	20	54	323.9
小規模事業者振興	25	162	158	1,066	117.1	783	4,352	111.2	7	46	173.0
長期経営安定	121	1,083	931	8,121	92.6	7,373	44,675	89.4	100	914	159.7
緊急経済対策	15	173	119	1,496	17.5	6,560	100,824	79.3	105	1,729	169.9
県コ口ナ	0	0	0	0	0.0	35,728	470,500	74.7	399	4,483	203.4
経営改善借換	359	7,435	3,228	67,167	0.0	3,940	81,646	0.0	12	190	0.0
その他	21	193	137	1,197	115.7	209	1,634	107.2	3	58	300.1
<b>福岡市融資制度</b>	<b>358</b>	<b>4,408</b>	<b>2,776</b>	<b>35,513</b>	<b>196.8</b>	<b>32,623</b>	<b>380,531</b>	<b>89.2</b>	<b>388</b>	<b>3,932</b>	<b>171.1</b>
創業支援	44	247	305	1,390	101.6	2,358	7,574	108.4	28	119	260.0
小口事業	124	535	841	3,358	109.4	5,286	13,754	103.2	68	161	248.4
商工業振興(一般)	41	475	309	4,007	70.1	3,253	25,751	85.7	45	431	160.1
経営安定化	118	2,655	1,159	24,672	413.7	6,174	118,808	109.3	72	1,440	151.6
福コ口ナ	0	0	0	0	0.0	15,257	211,627	80.0	174	1,749	183.5
その他	31	495	162	2,086	108.1	295	3,018	102.5	1	33	198.4
<b>北九州市融資制度</b>	<b>180</b>	<b>1,678</b>	<b>1,361</b>	<b>10,828</b>	<b>98.2</b>	<b>9,528</b>	<b>83,055</b>	<b>90.7</b>	<b>117</b>	<b>929</b>	<b>157.8</b>
開業支援	20	59	178	677	95.3	961	3,155	117.5	10	35	94.2
小規模企業者	63	277	512	1,995	135.5	2,676	6,466	104.1	29	78	293.3
一般(小口)	29	210	175	1,165	88.5	1,095	4,962	90.2	17	66	156.3
一般(長期)	9	236	54	1,069	68.7	798	8,652	72.5	15	129	167.5
景気対応	52	814	381	5,222	93.7	3,933	59,030	91.4	46	621	153.5
その他	7	82	61	701	177.0	65	789	119.5	0	0	0.0
豊前市融資制度	0	0	0	0	0.0	3	3	56.8	0	0	0.0
中間市融資制度	0	0	2	11	47.6	15	46	117.1	0	0	0.0
久留米市融資制度	52	185	375	1,487	99.0	4,012	9,859	99.1	37	75	295.4
大川市融資制度	1	4	12	98	147.6	112	443	98.6	0	0	0.0
飯塚市融資制度	0	0	0	0	0.0	218	266	80.6	1	1	0.0
田川市融資制度	0	0	0	0	0.0	4	4	63.5	0	0	0.0
大牟田市融資制度	3	10	13	35	90.2	101	237	109.2	0	0	0.0
柳川市融資制度	7	53	54	237	86.8	267	907	110.8	0	0	0.0
<b>県市融資制度計</b>	<b>1,237</b>	<b>15,670</b>	<b>9,762</b>	<b>129,371</b>	<b>247.8</b>	<b>104,615</b>	<b>1,187,605</b>	<b>88.0</b>	<b>1,196</b>	<b>12,429</b>	<b>183.2</b>
<b>合計</b>	<b>1,726</b>	<b>24,186</b>	<b>13,442</b>	<b>193,427</b>	<b>159.8</b>	<b>125,295</b>	<b>1,423,196</b>	<b>88.7</b>	<b>1,388</b>	<b>14,387</b>	<b>183.7</b>

# 地域別業務状況 — 令和5年10月 —

(単位:百万円)

	保証承諾					保証債務残高			代位弁済		
	当月中		年度累計			当月末			年度累計		
	件数	金額	件数	金額	前年比(%)	件数	金額	前年比(%)	件数	金額	前年比(%)
福岡市	527	7,811	3,959	60,246	141.7	44,394	553,593	88.4	513	5,581	174.8
筑紫野市	14	116	165	2,346	177.4	1,706	18,369	86.6	23	189	189.4
春日市	27	394	189	2,449	204.3	1,982	18,589	88.1	15	83	45.9
大野城市	34	457	254	4,250	181.2	2,479	29,034	90.4	32	251	378.4
宗像市	19	173	148	1,583	152.4	1,514	12,230	86.6	15	113	47.0
太宰府市	19	211	124	1,842	147.7	1,263	13,518	87.1	16	122	55.5
古賀市	12	65	88	1,260	134.4	1,126	12,631	86.4	25	194	204.7
福津市	14	92	112	1,179	171.8	962	8,775	92.2	6	21	336.3
糸島市	34	344	176	1,583	104.3	1,836	16,409	88.0	32	338	239.4
那珂川市	24	481	157	2,767	255.3	1,324	13,855	92.6	5	38	57.3
糟屋郡	48	397	446	6,225	127.5	4,716	55,426	86.1	57	549	146.8
<b>小計</b>	<b>772</b>	<b>10,541</b>	<b>5,818</b>	<b>85,728</b>	<b>145.8</b>	<b>63,302</b>	<b>752,429</b>	<b>88.2</b>	<b>739</b>	<b>7,478</b>	<b>159.8</b>
北九州市	415	6,554	3,153	47,081	177.2	24,220	287,528	89.3	276	2,963	212.4
行橋市	18	203	152	2,525	192.4	1,377	16,397	91.1	6	75	167.1
豊前市	5	37	47	687	165.4	454	4,770	89.1	11	80	351.1
中間市	11	168	96	1,219	152.8	796	7,269	90.6	11	59	73.4
遠賀郡	16	215	227	2,290	150.2	1,907	17,788	92.2	25	262	648.5
京都郡	16	286	119	2,107	206.8	1,026	13,016	90.5	5	44	489.7
築上郡	10	123	70	786	162.5	475	4,525	92.2	10	55	726.5
<b>小計</b>	<b>491</b>	<b>7,586</b>	<b>3,864</b>	<b>56,694</b>	<b>176.5</b>	<b>30,255</b>	<b>351,293</b>	<b>89.6</b>	<b>344</b>	<b>3,539</b>	<b>221.2</b>
久留米市	141	1,579	1,032	13,307	172.5	9,176	85,413	88.3	118	1,538	674.1
八女市	18	289	214	2,686	175.4	1,671	17,578	88.0	5	28	81.0
筑後市	17	215	115	1,242	144.6	1,108	10,915	88.9	8	54	107.7
大川市	24	324	181	2,892	318.3	1,269	14,305	84.5	8	73	65.8
小郡市	12	288	74	1,114	192.2	705	7,073	92.1	8	139	36.6
うきは市	18	195	101	1,410	193.4	688	6,510	92.1	4	105	0.0
朝倉市	23	374	154	2,338	163.8	1,258	12,874	90.1	4	7	92.2
朝倉郡	10	191	80	1,130	130.2	650	6,783	92.7	5	13	136.0
三井郡	3	44	41	910	162.9	292	3,179	92.5	4	54	7,433.3
三潴郡	5	38	38	432	101.7	309	2,739	85.0	4	24	741.2
八女郡	8	16	58	394	109.8	474	4,077	86.3	6	8	62.5
<b>小計</b>	<b>279</b>	<b>3,553</b>	<b>2,088</b>	<b>27,857</b>	<b>174.5</b>	<b>17,600</b>	<b>171,446</b>	<b>88.5</b>	<b>174</b>	<b>2,043</b>	<b>244.0</b>
直方市	19	205	178	2,915	161.3	1,313	16,119	85.8	12	228	102.5
飯塚市	44	689	420	6,362	175.8	3,390	35,841	91.5	26	176	235.6
田川市	5	49	114	1,755	168.7	1,050	11,995	95.6	17	134	117.9
宮若市	10	229	92	1,553	311.2	602	7,382	91.2	7	29	80.5
嘉麻市	16	242	96	1,382	175.9	677	7,227	92.4	3	3	6.7
鞍手郡	9	87	56	721	111.2	488	5,201	83.3	15	286	3,254.3
嘉穂郡	2	63	23	334	115.3	232	2,863	93.5	1	2	0.0
田川郡	12	245	151	2,054	161.8	1,293	13,386	89.2	12	88	109.9
<b>小計</b>	<b>117</b>	<b>1,808</b>	<b>1,130</b>	<b>17,077</b>	<b>171.5</b>	<b>9,045</b>	<b>100,013</b>	<b>90.3</b>	<b>93</b>	<b>947</b>	<b>163.9</b>
大牟田市	37	421	252	3,020	165.5	2,424	22,512	86.4	21	99	142.1
柳川市	24	200	212	2,201	128.0	1,838	18,694	84.5	13	251	376.7
みやま市	6	78	78	850	127.5	830	6,808	86.5	4	30	0.0
<b>小計</b>	<b>67</b>	<b>699</b>	<b>542</b>	<b>6,071</b>	<b>144.2</b>	<b>5,092</b>	<b>48,014</b>	<b>85.7</b>	<b>38</b>	<b>379</b>	<b>278.9</b>
福岡県外	0	0	0	0	0.0	1	1	64.7	0	0	0.0
<b>合計</b>	<b>1,726</b>	<b>24,186</b>	<b>13,442</b>	<b>193,427</b>	<b>159.8</b>	<b>125,295</b>	<b>1,423,196</b>	<b>88.7</b>	<b>1,388</b>	<b>14,387</b>	<b>183.7</b>

※「福岡県外」欄は住所が福岡県外にある方の数値です。

# 金融機関別業務状況 — 令和5年10月 —

## No.1

(単位:百万円)

	保証承諾					保証債務残高			代位弁済		
	当月中		年度累計			当月末			年度累計		
	件数	金額	件数	金額	前年比(%)	件数	金額	前年比(%)	件数	金額	前年比(%)
みずほ銀行	0	0	5	27	540.0	74	805	74.8	1	2	28.2
三菱UFJ銀行	0	0	3	85	89.5	69	1,410	85.5	0	0	0.0
三井住友銀行	1	4	4	31	21.3	201	2,583	72.4	1	4	3.4
りそな銀行	1	80	8	412	88.4	124	2,850	82.6	1	49	0.0
<b>都市銀行計</b>	<b>2</b>	<b>84</b>	<b>20</b>	<b>555</b>	<b>77.8</b>	<b>468</b>	<b>7,648</b>	<b>78.5</b>	<b>3</b>	<b>55</b>	<b>43.7</b>
広島銀行	0	0	1	3	0.0	13	195	68.8	0	0	0.0
山口銀行	0	0	0	0	0.0	2	15	34.7	2	26	0.0
百十四銀行	1	17	1	17	0.0	23	635	71.5	0	0	0.0
伊予銀行	0	0	1	50	100.0	21	323	89.1	0	0	0.0
福岡銀行	340	5,317	2,901	45,423	168.2	26,466	329,874	89.1	275	2,859	219.6
筑邦銀行	125	2,071	1,010	17,292	160.6	7,799	96,397	92.0	45	475	49.4
佐賀銀行	45	858	359	5,500	115.4	4,943	70,872	83.1	41	695	202.6
十八親和銀行	5	37	71	1,211	131.3	841	10,804	85.3	5	110	129.1
肥後銀行	2	60	7	114	272.0	99	1,244	80.0	0	0	0.0
大分銀行	0	0	5	22	72.1	86	1,328	82.3	2	31	0.0
宮崎銀行	0	0	0	0	0.0	1	3	13.0	1	16	0.0
鹿児島銀行	0	0	0	0	0.0	18	211	86.9	0	0	0.0
西日本シティ銀行	516	7,537	3,848	58,931	146.5	40,606	497,241	88.9	513	5,982	214.6
北九州銀行	48	1,303	351	6,983	142.7	2,941	53,433	83.5	42	587	249.4
<b>地方銀行計</b>	<b>1,082</b>	<b>17,200</b>	<b>8,555</b>	<b>135,547</b>	<b>152.8</b>	<b>83,859</b>	<b>1,062,577</b>	<b>88.4</b>	<b>926</b>	<b>10,780</b>	<b>188.6</b>
みずほ信託銀行	0	0	0	0	0.0	0	0	0.0	0	0	0.0
<b>信託銀行計</b>	<b>0</b>	<b>0</b>	<b>0</b>	<b>0</b>	<b>0.0</b>	<b>0</b>	<b>0</b>	<b>0.0</b>	<b>0</b>	<b>0</b>	<b>0.0</b>
もみじ銀行	0	0	0	0	0.0	23	205	82.3	0	0	0.0
西京銀行	1	8	5	74	190.6	114	1,544	76.8	2	11	1,968.8
福岡中央銀行	133	1,923	1,154	18,121	186.6	11,053	112,083	88.6	145	1,145	173.5
佐賀共栄銀行	5	52	40	468	139.1	337	2,744	93.1	7	114	8,391.2
長崎銀行	0	0	1	25	0.0	1	23	0.0	0	0	0.0
熊本銀行	3	42	35	425	157.4	219	2,472	88.1	2	29	176.3
豊和銀行	2	14	13	194	87.7	130	1,856	89.2	0	0	0.0
宮崎太陽銀行	0	0	0	0	0.0	5	42	81.6	1	2	0.0
南日本銀行	1	15	10	251	197.6	93	1,327	90.1	1	7	0.0
<b>第二地銀協加盟行計</b>	<b>145</b>	<b>2,053</b>	<b>1,258</b>	<b>19,559</b>	<b>182.4</b>	<b>11,975</b>	<b>122,297</b>	<b>88.5</b>	<b>158</b>	<b>1,309</b>	<b>186.0</b>
信金中央金庫	0	0	0	0	0.0	0	0	0.0	0	0	0.0
西中国信用金庫	0	0	0	0	0.0	0	0	0.0	0	0	0.0
福岡信用金庫	45	434	335	3,981	189.6	2,622	22,751	89.9	41	283	761.4
福岡ひびき信用金庫	143	1,608	1,137	12,361	155.5	8,149	72,584	90.5	107	944	193.4
大牟田柳川信用金庫	37	298	272	2,176	167.5	2,261	17,798	87.2	16	90	162.2
筑後信用金庫	57	496	383	3,348	153.1	3,383	21,896	90.2	42	305	371.9
飯塚信用金庫	49	662	348	5,318	290.8	2,478	22,990	94.2	14	71	38.6
田川信用金庫	5	24	57	569	668.5	449	3,178	99.7	6	38	62.4
大川信用金庫	36	510	242	3,526	234.6	1,801	16,071	85.1	14	138	184.4
遠賀信用金庫	56	375	417	3,458	150.1	3,187	22,245	92.5	34	207	211.0
唐津信用金庫	0	0	0	0	0.0	2	5	83.1	0	0	0.0
佐賀信用金庫	0	0	0	0	0.0	5	31	82.1	0	0	0.0
熊本中央信用金庫	0	0	4	13	144.4	5	13	108.8	0	0	0.0
大分みらい信用金庫	1	12	4	38	253.3	10	83	127.0	0	0	0.0
<b>信用金庫計</b>	<b>429</b>	<b>4,419</b>	<b>3,199</b>	<b>34,788</b>	<b>180.4</b>	<b>24,352</b>	<b>199,646</b>	<b>90.4</b>	<b>274</b>	<b>2,076</b>	<b>190.8</b>



# 金融機関別業務状況 ー令和5年10月ー

## No.2

(単位:百万円)

	保証承諾					保証債務残高			代位弁済		
	当月中		年度累計			当月末			年度累計		
	件数	金額	件数	金額	前年比(%)	件数	金額	前年比(%)	件数	金額	前年比(%)
横浜幸銀信用組合	1	30	11	339	308.4	123	2,509	91.3	1	15	0.0
朝銀西信用組合	1	1	6	61	0.0	67	534	93.7	1	2	5.4
福岡県医師信用組合	0	0	2	40	0.0	28	553	79.1	0	0	0.0
福岡県信用組合	66	400	380	2,401	189.1	4,190	24,566	89.5	23	122	112.2
<b>信用組合計</b>	<b>68</b>	<b>431</b>	<b>399</b>	<b>2,842</b>	<b>206.0</b>	<b>4,408</b>	<b>28,163</b>	<b>89.5</b>	<b>25</b>	<b>139</b>	<b>93.5</b>
商工組合中央金庫	0	0	9	128	61.8	202	2,739	84.9	2	28	56.8
農林中央金庫	0	0	0	0	0.0	0	0	0.0	0	0	0.0
日本政策投資銀行	0	0	0	0	0.0	0	0	0.0	0	0	0.0
日本政策金融公庫	0	0	0	0	0.0	0	0	0.0	0	0	0.0
<b>政府系銀行計</b>	<b>0</b>	<b>0</b>	<b>9</b>	<b>128</b>	<b>61.8</b>	<b>202</b>	<b>2,739</b>	<b>84.7</b>	<b>2</b>	<b>28</b>	<b>56.8</b>
九州労働金庫	0	0	0	0	0.0	0	0	0.0	0	0	0.0
<b>労働金庫計</b>	<b>0</b>	<b>0</b>	<b>0</b>	<b>0</b>	<b>0.0</b>	<b>0</b>	<b>0</b>	<b>0.0</b>	<b>0</b>	<b>0</b>	<b>0.0</b>
損害保険ジャパン	0	0	0	0	0.0	0	0	0.0	0	0	0.0
<b>保険会社計</b>	<b>0</b>	<b>0</b>	<b>0</b>	<b>0</b>	<b>0.0</b>	<b>0</b>	<b>0</b>	<b>0.0</b>	<b>0</b>	<b>0</b>	<b>0.0</b>
福岡県信用農業協同組合連合会	0	0	0	0	0.0	0	0	0.0	0	0	0.0
粕屋農業協同組合	0	0	0	0	0.0	0	0	0.0	0	0	0.0
福岡市東部農業協同組合	0	0	0	0	0.0	4	64	89.5	0	0	0.0
福岡市農業協同組合	0	0	2	9	230.4	24	49	96.4	0	0	0.0
福岡八女農業協同組合	0	0	0	0	0.0	0	0	0.0	0	0	0.0
北九州農業協同組合	0	0	0	0	0.0	1	1	70.5	0	0	0.0
福岡京築農業協同組合	0	0	0	0	0.0	0	0	0.0	0	0	0.0
<b>農協計</b>	<b>0</b>	<b>0</b>	<b>2</b>	<b>9</b>	<b>230.4</b>	<b>28</b>	<b>113</b>	<b>92.4</b>	<b>0</b>	<b>0</b>	<b>0.0</b>
SBI新生銀行	0	0	0	0	0.0	0	0	0.0	0	0	0.0
あおぞら銀行	0	0	0	0	0.0	0	0	0.0	0	0	0.0
SBJ銀行	0	0	0	0	0.0	2	13	100.0	0	0	0.0
その他	0	0	0	0	0.0	0	0	0.0	0	0	0.0
<b>合計</b>	<b>1,726</b>	<b>24,186</b>	<b>13,442</b>	<b>193,427</b>	<b>159.8</b>	<b>125,295</b>	<b>1,423,196</b>	<b>88.7</b>	<b>1,388</b>	<b>14,387</b>	<b>183.7</b>

※個々の金額の合計には四捨五入の関係から必ずしも合計値と一致しません。