

MONTHLY DATA MAIL

2

2024
vol.370



CONTENTS ~令和6年1月~

業務概況	1-2
構成比データ	3-4
制度別業務状況	5
地域別業務状況	6
金融機関別業務状況	7-8



福岡県信用保証協会

<https://www.fukuoka-cgc.or.jp/>



業務概況 ー令和6年1月ー

1月中の保証承諾(金額)は、19,418百万円、前年同月比119.7%となりました。

また、県・市融資制度は、前年同月比134.1%となりました。

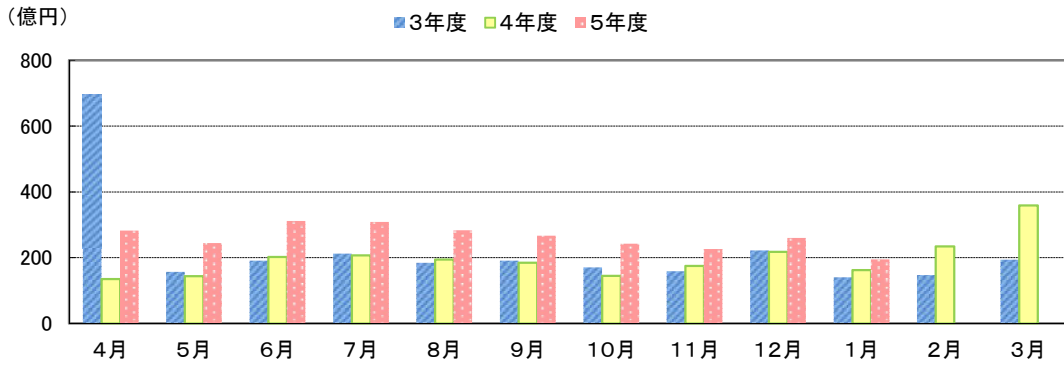
1月(月中)の代位弁済(金額)は、2,128百万円、前年同月比110.5%となりました。

このうち、建設業が全体の32.5%、小売業が21.4%を占めました。

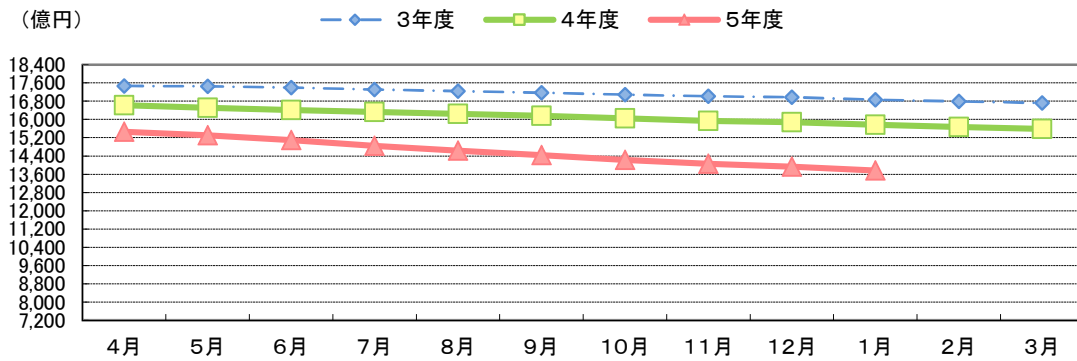
(単位:百万円)

	月 中			年 度 累 計		
	件 数	金 額	前年比(%)	件 数	金 額	前年比(%)
保 証 申 込	1,716	24,373	100.5	21,038	306,915	133.8
保 証 承 諾	1,354	19,418	119.7	18,301	261,264	148.1
保証債務残高	—	—	—	123,191	1,375,842	87.3
代 位 弁 済	219	2,128	110.5	1,967	19,539	159.9
管 理 回 収	12	135	74.8	277	2,422	108.4

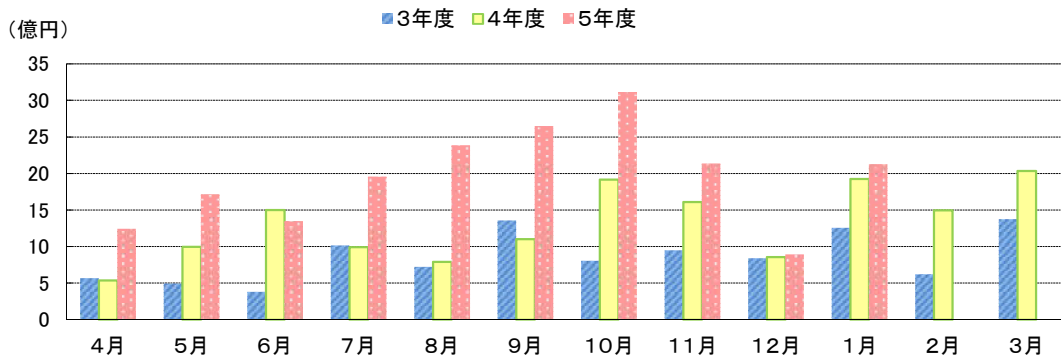
保証承諾の推移



保証債務残高の推移



代位弁済の推移



●部・支所別

(単位:百万円、%)

区分	保証承諾					保証債務残高			代位弁済				
	当月中		年度累計			当月末			当月中		年度累計		
	件数	金額	件数	金額	前年比	件数	金額	前年比	件数	金額	件数	金額	前年比
営業部	346	5,647	4,384	69,026	136.4	33,195	406,344	87.1	62	686	585	5,984	134.9
大濠支所	266	2,949	3,545	45,760	132.8	28,772	318,734	86.5	45	338	463	4,328	146.8
北九州支所	412	5,941	5,319	77,319	161.4	29,955	342,172	88.3	62	717	514	5,248	201.7
久留米支所	190	2,884	2,828	38,457	163.4	17,449	166,762	87.2	26	176	229	2,388	240.1
筑豊支所	96	1,550	1,512	22,697	159.4	8,822	95,604	88.9	11	71	116	985	111.3
大牟田支所	44	448	713	8,004	139.9	4,998	46,226	84.1	13	140	60	605	169.3
合計	1,354	19,418	18,301	261,264	148.1	123,191	1,375,842	87.3	219	2,128	1,967	19,539	159.9

●資金使途別

(単位:百万円、%)

区分	保証承諾						代位弁済					
	当月中		年度累計			構成比	当月中		年度累計			構成比
	件数	金額	件数	金額	前年比		件数	金額	件数	金額	前年比	
運転資金	1,112	17,274	15,502	240,467	155.5	92.0	197	2,009	1,782	18,602	158.1	95.2
設備資金	127	1,211	1,534	11,398	93.8	4.4	9	40	77	408	295.1	2.1
運転設備	115	933	1,265	9,399	97.7	3.6	13	78	108	529	165.1	2.7
合計	1,354	19,418	18,301	261,264	148.1	100.0	219	2,128	1,967	19,539	159.9	100.0

今月のピックアップ

◆ 経営者保証を不要とする新たな制度について ◆

令和6年3月15日(金)から、中小企業が一定要件を満たし、信用保証料を上乗せすることで経営者保証を不要とする「事業者選択型経営者保証非提供制度」の取扱いを開始します。

また、新制度における上乗せ保証料を軽減する統一保証制度「事業者選択型経営者保証非提供促進特別保証制度」を創設いたします。

取扱い開始に先立ち、令和6年2月16日(金)から当協会窓口にて相談の受付を開始いたしますので、対象要件等の詳細を知りたい方は、当協会の営業部・各支所の窓口までお問い合わせください。

◆ 経営支援セミナー動画を配信しています！！ ◆

YouTubeで動画配信しています！

お手持ちのPC・スマートフォンでご視聴可能です。
動画は右記QRコードもしくはURLから、アクセスしてご視聴ください。

→URL:https://youtu.be/Coiezwae_VU



福岡県信用保証協会

【お問い合わせ先】

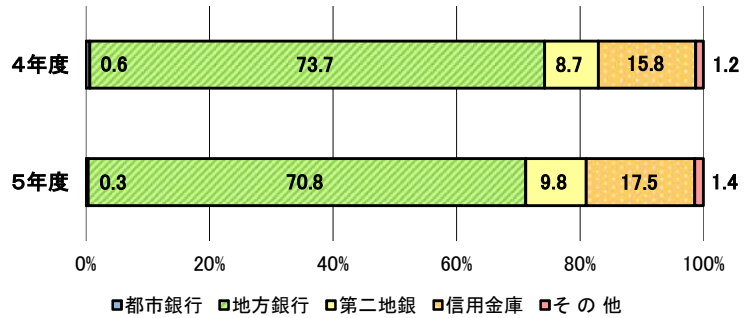
保証統括部 保証企画課

☎092-415-2609

構成比データ —令和6年1月— 【保証承諾】

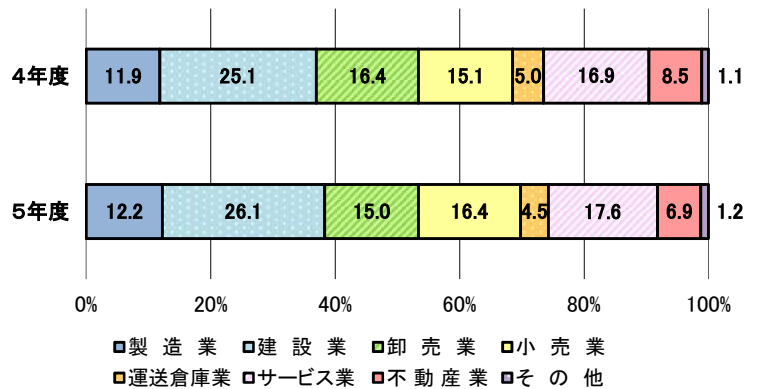
●金融機関群別 (単位:百万円、%)

	令和5年度累計		
	金額	前年比	構成比
都市銀行	897	83.7	0.3
地方銀行	185,105	142.4	70.8
第二地銀	25,705	167.5	9.8
信用金庫	45,800	164.3	17.5
その他	3,756	171.0	1.4
合計	261,264	148.1	100.0



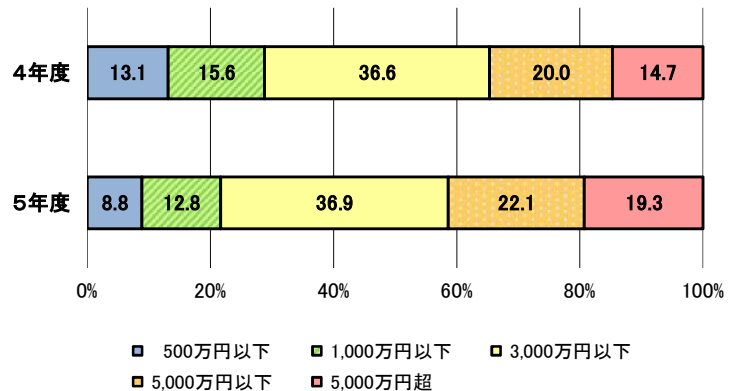
●業種別 (単位:百万円、%)

	令和5年度累計		
	金額	前年比	構成比
製造業	31,934	152.7	12.2
建設業	68,195	153.8	26.1
卸売業	39,296	136.0	15.0
小売業	42,889	160.5	16.4
運送倉庫業	11,668	133.0	4.5
サービス業	45,904	153.6	17.6
不動産業	18,153	121.5	6.9
その他	3,225	163.8	1.2
合計	261,264	148.1	100.0



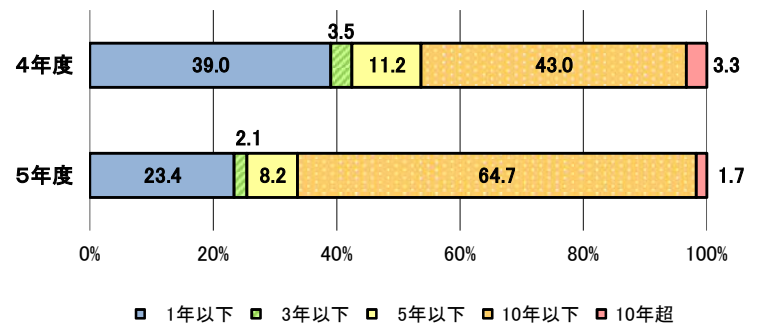
●金額別 (単位:百万円、%)

	令和5年度累計		
	金額	前年比	構成比
500万円以下	23,119	99.8	8.8
1,000万円以下	33,460	121.2	12.8
3,000万円以下	96,515	149.6	36.9
5,000万円以下	57,862	164.2	22.1
5,000万円超	50,307	194.1	19.3
合計	261,264	148.1	100.0



●期間別 (単位:百万円、%)

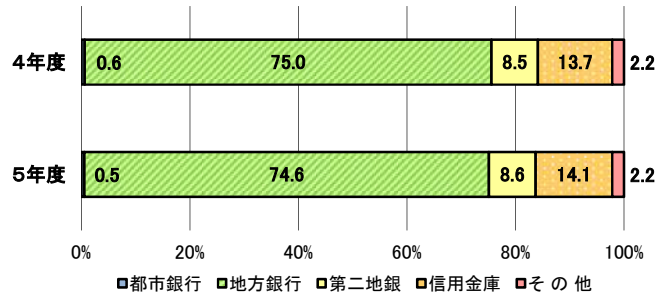
	令和5年度累計		
	金額	前年比	構成比
1年以下	61,071	88.7	23.4
3年以下	5,390	88.1	2.1
5年以下	21,417	108.5	8.2
10年以下	168,922	222.6	64.7
10年超	4,464	76.2	1.7
合計	261,264	148.1	100.0



構成比データ —令和6年1月— 【保証債務残高】

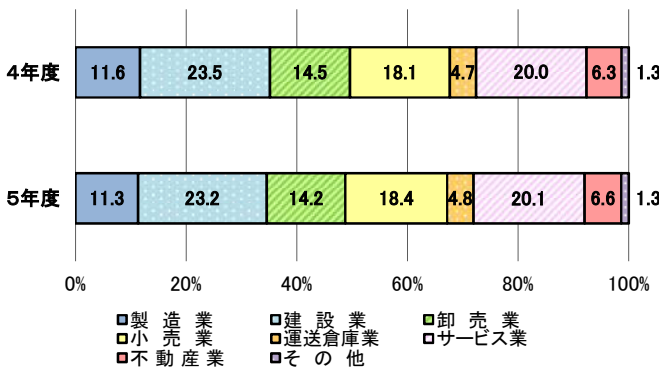
●金融機関群別 (単位:百万円、%)

	令和5年度累計		
	金額	前年比	構成比
都市銀行	6,964	74.5	0.5
地方銀行	1,026,177	86.8	74.6
第二地銀	118,499	88.1	8.6
信用金庫	194,071	89.7	14.1
その他	30,132	88.8	2.2
合計	1,375,842	87.3	100.0



●業種別 (単位:百万円、%)

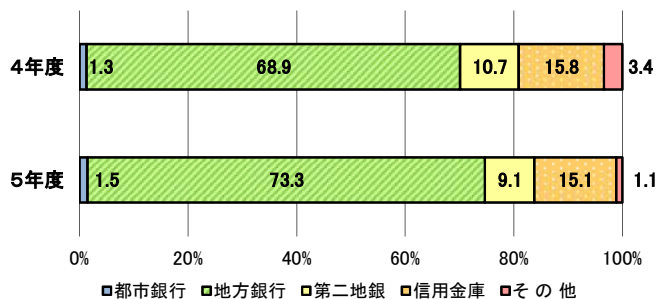
	令和5年度累計		
	金額	前年比	構成比
製造業	155,789	85.0	11.3
建設業	319,372	86.2	23.2
卸売業	195,571	85.6	14.2
小売業	253,361	89.0	18.4
運送倉庫業	65,801	89.0	4.8
サービス業	276,270	87.7	20.1
不動産業	91,318	91.2	6.6
その他	18,359	89.8	1.3
合計	1,375,842	87.3	100.0



構成比データ —令和6年1月— 【代位弁済】

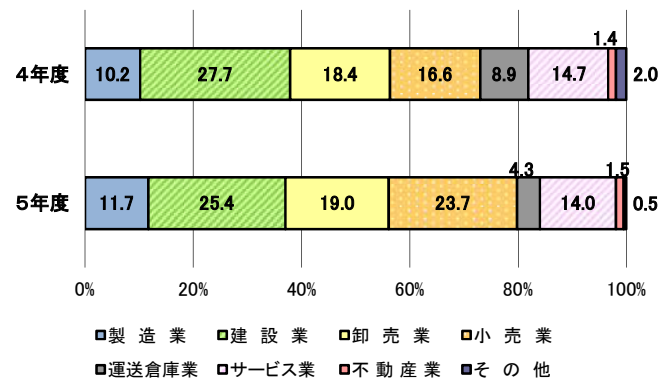
●金融機関群別 (単位:百万円、%)

	令和5年度累計		
	金額	前年比	構成比
都市銀行	283	178.7	1.5
地方銀行	14,312	170.1	73.3
第二地銀	1,774	135.6	9.1
信用金庫	2,946	152.6	15.1
その他	223	54.2	1.1
合計	19,539	159.9	100.0



●業種別 (単位:百万円、%)

	令和5年度累計		
	金額	前年比	構成比
製造業	2,280	183.1	11.7
建設業	4,960	146.3	25.4
卸売業	3,721	165.3	19.0
小売業	4,631	227.7	23.7
運送倉庫業	833	76.3	4.3
サービス業	2,731	152.0	14.0
不動産業	287	164.6	1.5
その他	96	39.9	0.5
合計	19,539	159.9	100.0



制度別業務状況 ー令和6年1月ー

(単位:百万円)

	保証承諾					保証債務残高			代位弁済		
	当月中		年度累計			当月末			年度累計		
	件数	金額	件数	金額	前年比(%)	件数	金額	前年比(%)	件数	金額	前年比(%)
協会制度	443	9,115	5,131	91,898	93.8	20,277	232,682	92.6	268	2,689	177.2
一般保証	169	2,936	1,782	28,291	79.0	10,722	118,908	92.1	144	1,221	183.0
当貸ノカードローン	7	143	60	923	182.1	111	1,615	91.5	1	10	107.1
創業(等)関連	3	13	75	304	81.5	595	1,543	96.1	14	41	208.5
根保証	24	205	357	3,963	83.8	450	4,929	86.8	6	181	584.9
特定社債保証	0	0	9	504	78.8	87	3,423	90.2	0	0	0.0
A B L 保証	2	27	30	605	91.0	50	1,062	97.7	0	0	0.0
経営安定関連保証	0	0	4	126	177.5	107	1,495	66.0	5	120	562.0
全国小口	22	80	286	991	117.2	1,204	2,699	110.1	10	18	56.8
継短 BIG・WIDE	64	1,614	689	14,539	60.2	997	20,202	62.8	23	352	104.4
新継短	103	2,699	1,221	26,404	123.4	1,240	26,559	130.3	6	116	305.7
伴走特別	8	250	92	2,749	553.1	124	3,664	855.2	0	0	0.0
その他	41	1,148	526	12,500	151.2	4,590	46,582	92.3	59	629	251.8
福岡県融資制度	427	5,879	6,884	105,444	318.7	56,559	683,593	85.0	896	9,823	164.6
新規創業	18	56	304	1,189	113.3	1,296	4,091	117.4	11	35	126.8
小口事業	51	171	582	2,074	124.2	2,016	5,072	118.7	26	59	229.1
小規模事業者振興	21	176	227	1,649	112.1	822	4,534	106.7	9	51	192.0
長期経営安定	110	1,053	1,348	11,735	92.5	7,216	43,407	87.7	134	1,231	140.3
緊急経済対策	8	134	156	2,129	15.7	6,268	94,085	74.6	137	2,141	146.8
県コ口ナ	0	0	0	0	0.0	33,952	432,515	70.3	551	5,897	167.0
経営改善借換	204	4,140	4,070	84,985	7,567.9	4,790	98,431	175,769.8	24	291	0.0
その他	15	150	197	1,684	110.4	199	1,459	87.5	4	117	605.5
福岡市融資制度	273	2,882	3,776	46,667	173.7	32,127	367,079	87.7	579	5,602	146.5
創業支援	26	124	427	1,951	106.3	2,422	7,735	109.3	46	168	228.0
小口事業	102	406	1,186	4,708	108.1	5,324	13,852	102.7	96	242	231.6
商工業振興(一般)	45	568	448	6,008	76.3	3,169	25,138	85.9	75	677	136.2
経営安定化	75	1,542	1,466	31,077	314.1	6,252	119,894	111.7	107	1,884	125.9
福コ口ナ	0	0	0	0	0.0	14,652	197,304	76.4	253	2,597	159.3
その他	25	242	249	2,922	100.8	308	3,156	109.0	2	34	158.0
北九州市融資制度	164	1,368	1,899	14,774	93.3	9,501	80,850	88.9	174	1,319	151.7
開業支援	30	137	267	1,034	107.4	997	3,234	116.5	17	57	94.5
小規模企業者	69	261	734	2,753	133.8	2,706	6,541	105.0	40	104	227.6
一般(小口)	18	118	233	1,553	87.3	1,090	4,887	89.3	25	114	196.0
一般(長期)	4	133	70	1,442	70.4	749	8,293	73.0	22	195	131.5
景気対応	28	514	489	6,834	81.6	3,876	56,919	88.3	70	849	152.8
その他	15	205	106	1,159	192.3	83	975	142.6	0	0	0.0
豊前市融資制度	0	0	0	0	0.0	3	3	52.7	0	0	0.0
中間市融資制度	0	0	3	12	51.9	15	44	119.0	0	0	0.0
久留米市融資制度	35	127	491	1,896	89.4	4,002	9,691	97.3	42	90	208.8
大川市融資制度	1	3	14	103	107.2	108	423	95.3	1	0	0.0
飯塚市融資制度	0	0	0	0	0.0	210	240	75.9	5	8	0.0
田川市融資制度	0	0	0	0	0.0	4	3	79.8	0	0	0.0
大牟田市融資制度	6	24	22	73	148.7	108	251	117.7	0	0	0.0
柳川市融資制度	5	21	81	397	98.7	277	984	110.1	2	8	336.1
県市融資制度計	911	10,303	13,170	169,366	215.8	102,914	1,143,160	86.2	1,699	16,850	157.4
合計	1,354	19,418	18,301	261,264	148.1	123,191	1,375,842	87.3	1,967	19,539	159.9

地域別業務状況 — 令和6年1月 —

(単位:百万円)

	保証承諾					保証債務残高			代位弁済		
	当月中		年度累計			当月末			年度累計		
	件数	金額	件数	金額	前年比(%)	件数	金額	前年比(%)	件数	金額	前年比(%)
福岡市	422	6,286	5,443	81,443	133.1	43,595	534,599	87.0	748	7,632	148.2
筑紫野市	23	354	224	3,128	148.5	1,669	17,689	85.2	26	205	119.3
春日市	15	217	248	3,160	197.7	1,916	17,625	86.1	31	359	107.4
大野城市	25	282	341	5,439	162.3	2,441	28,070	89.0	45	484	154.4
宗像市	14	83	205	2,084	127.5	1,498	11,793	84.9	20	132	44.7
太宰府市	8	86	159	2,286	141.7	1,241	13,347	87.7	17	122	53.1
古賀市	10	178	123	1,741	118.8	1,121	12,218	84.8	29	229	241.1
福津市	16	197	151	1,634	128.0	956	8,540	90.6	10	29	456.8
糸島市	18	133	257	2,407	107.9	1,803	15,969	87.1	33	339	159.1
那珂川市	15	135	199	3,205	200.3	1,293	13,403	90.5	14	81	82.0
糟屋郡	53	835	633	9,289	124.4	4,634	53,562	84.6	83	875	204.9
小計	619	8,787	7,983	115,815	135.4	62,167	726,815	86.9	1,056	10,487	142.9
北九州市	335	4,950	4,293	63,528	162.7	23,797	278,217	88.1	405	4,104	181.5
行橋市	17	225	209	3,343	157.7	1,362	15,799	88.5	11	119	258.6
豊前市	1	2	55	804	123.5	437	4,587	87.2	16	131	576.0
中間市	16	97	139	1,544	152.0	779	6,911	88.2	23	222	270.5
遠賀郡	30	410	322	3,419	160.0	1,900	17,317	90.6	32	331	771.9
京都郡	8	142	169	3,090	200.9	1,018	12,638	89.4	6	52	52.1
築上郡	4	26	88	1,059	147.3	473	4,364	88.5	10	55	726.5
小計	411	5,851	5,275	76,788	162.6	29,766	339,833	88.3	503	5,015	195.6
久留米市	95	1,506	1,368	17,807	158.5	9,100	83,182	87.5	135	1,636	392.9
八女市	18	281	295	3,832	172.2	1,636	16,731	85.4	10	40	80.5
筑後市	7	51	163	1,967	154.6	1,100	10,588	87.5	11	65	130.8
大川市	16	149	236	3,572	240.4	1,235	13,835	83.3	18	147	84.9
小郡市	8	105	102	1,503	173.0	694	6,830	90.0	9	141	36.6
うきは市	8	116	134	1,727	171.6	686	6,298	90.3	6	130	1,941.8
朝倉市	16	382	204	3,223	160.3	1,234	12,363	87.9	9	55	509.1
朝倉郡	5	33	107	1,543	127.3	631	6,478	89.7	9	72	640.7
三井郡	7	111	57	1,152	146.2	285	3,092	89.3	5	57	204.3
三潴郡	1	5	51	634	118.9	296	2,528	81.0	4	24	741.2
八女郡	6	95	77	590	111.7	472	3,957	83.8	6	8	62.5
小計	187	2,835	2,794	37,550	162.1	17,369	165,883	87.0	222	2,376	207.0
直方市	14	169	231	3,638	144.5	1,281	15,527	83.6	18	266	101.1
飯塚市	33	556	551	8,451	159.2	3,353	34,746	90.4	39	207	60.8
田川市	15	190	169	2,543	148.7	1,032	11,699	93.3	21	160	139.1
宮若市	6	116	122	2,025	272.7	590	7,220	90.7	8	30	82.8
嘉麻市	7	162	130	1,905	170.8	678	7,136	92.6	4	6	14.6
鞍手郡	3	51	82	1,044	97.0	476	4,902	78.8	16	288	3,273.4
嘉穂郡	3	50	37	531	125.5	223	2,820	93.4	2	6	0.0
田川郡	12	204	206	2,826	153.7	1,259	13,046	88.2	15	117	145.6
小計	93	1,498	1,528	22,964	155.9	8,892	97,095	88.9	123	1,080	122.0
大牟田市	26	192	334	3,717	145.3	2,397	21,662	84.6	31	235	275.7
柳川市	15	204	284	3,308	141.9	1,786	18,048	82.9	24	289	162.4
みやま市	3	52	103	1,123	123.7	813	6,507	84.5	8	56	218.4
小計	44	448	721	8,147	140.6	4,996	46,216	83.9	63	580	200.8
福岡県外	0	0	0	0	0.0	1	1	61.3	0	0	0.0
合計	1,354	19,418	18,301	261,264	148.1	123,191	1,375,842	87.3	1,967	19,539	159.9

※「福岡県外」欄は住所が福岡県外にある方の数値です。

金融機関別業務状況 — 令和6年1月 —

No.1

(単位:百万円)

	保証承諾					保証債務残高			代位弁済		
	当月中		年度累計			当月末			年度累計		
	件数	金額	件数	金額	前年比(%)	件数	金額	前年比(%)	件数	金額	前年比(%)
みずほ銀行	0	0	6	31	310.0	67	739	73.7	1	2	28.2
三菱UFJ銀行	0	0	5	122	85.3	60	1,172	72.7	6	186	1,177.0
三井住友銀行	0	0	6	71	25.1	177	2,184	66.3	4	47	34.7
りそな銀行	1	50	11	673	106.1	123	2,868	83.4	1	49	0.0
都市銀行計	1	50	28	897	83.7	427	6,964	74.5	12	283	178.7
広島銀行	0	0	2	4	9.3	13	190	59.4	0	0	0.0
山口銀行	0	0	0	0	0.0	2	15	35.0	2	26	0.0
百十四銀行	0	0	1	17	14.9	21	593	64.0	0	0	0.0
伊予銀行	0	0	2	70	140.0	20	324	92.6	0	0	0.0
福岡銀行	302	4,348	3,949	60,442	149.7	26,051	319,789	87.4	388	3,886	187.7
筑邦銀行	101	1,668	1,347	23,161	148.2	7,667	93,454	90.0	63	630	53.6
佐賀銀行	47	755	520	8,287	121.8	4,806	67,697	81.1	53	839	143.1
十八親和銀行	6	132	99	1,736	113.8	805	10,276	83.7	13	241	175.0
肥後銀行	2	5	11	176	386.9	96	1,237	81.0	0	0	0.0
大分銀行	0	0	8	72	113.4	84	1,263	79.4	2	31	0.0
宮崎銀行	0	0	1	40	0.0	2	42	219.0	1	16	0.0
鹿児島銀行	0	0	0	0	0.0	18	204	86.2	0	0	0.0
西日本シティ銀行	436	6,924	5,325	81,363	139.2	39,876	479,524	87.3	732	8,050	197.6
北九州銀行	33	953	464	9,736	142.0	2,853	51,569	82.4	45	593	160.6
地方銀行計	927	14,785	11,729	185,105	142.4	82,314	1,026,177	86.8	1,299	14,312	170.1
みずほ信託銀行	0	0	0	0	0.0	0	0	0.0	0	0	0.0
信託銀行計	0	0	0	0	0.0	0	0	0.0	0	0	0.0
もみじ銀行	0	0	0	0	0.0	23	200	82.4	0	0	0.0
西京銀行	0	0	7	104	135.5	113	1,452	76.4	2	11	1,968.8
福岡中央銀行	95	1,236	1,551	23,706	169.3	10,765	108,682	88.2	201	1,557	125.4
佐賀共栄銀行	7	98	58	674	136.6	341	2,724	92.6	8	116	1,432.1
長崎銀行	0	0	1	25	0.0	1	22	0.0	0	0	0.0
熊本銀行	1	20	44	481	161.2	214	2,371	88.0	2	29	90.2
豊和銀行	3	74	21	404	147.0	124	1,830	89.6	0	0	0.0
宮崎太陽銀行	0	0	0	0	0.0	5	40	81.2	1	2	0.0
南日本銀行	0	0	14	311	171.6	89	1,178	82.1	5	58	0.0
第二地銀協加盟行計	106	1,427	1,696	25,705	167.5	11,675	118,499	88.1	219	1,774	135.6
信金中央金庫	0	0	0	0	0.0	0	0	0.0	0	0	0.0
西中国信用金庫	0	0	0	0	0.0	0	0	0.0	0	0	0.0
福岡信用金庫	31	339	457	5,134	183.4	2,602	22,173	90.2	65	387	111.4
福岡ひびき信用金庫	112	1,079	1,552	16,597	142.9	8,092	70,427	89.8	157	1,419	187.3
大牟田柳川信用金庫	25	273	365	3,041	167.3	2,245	17,401	86.8	24	123	169.7
筑後信用金庫	33	358	519	4,427	146.6	3,370	21,345	89.4	48	365	236.2
飯塚信用金庫	26	406	458	6,991	240.8	2,463	22,546	94.2	22	89	33.5
田川信用金庫	4	7	76	702	349.9	447	3,079	97.8	7	39	64.2
大川信用金庫	15	170	308	4,244	191.1	1,746	15,410	83.1	25	214	219.6
遠賀信用金庫	46	294	572	4,613	141.5	3,175	21,562	90.8	51	310	187.0
唐津信用金庫	0	0	0	0	0.0	2	5	82.4	0	0	0.0
佐賀信用金庫	0	0	0	0	0.0	5	29	81.3	0	0	0.0
熊本中央信用金庫	0	0	4	13	72.2	5	13	61.9	0	0	0.0
大分みらい信用金庫	0	0	4	38	253.3	10	81	127.3	0	0	0.0
信用金庫計	292	2,924	4,315	45,800	164.3	24,162	194,071	89.7	399	2,946	152.6

金融機関別業務状況 ー令和6年1月ー

No.2

(単位:百万円)

	保証承諾					保証債務残高			代位弁済		
	当月中		年度累計			当月末			年度累計		
	件数	金額	件数	金額	前年比(%)	件数	金額	前年比(%)	件数	金額	前年比(%)
横浜幸銀信用組合	0	0	11	339	295.0	121	2,426	89.9	1	15	0.0
朝銀西信用組合	0	0	6	61	0.0	66	513	91.5	1	2	5.4
福岡県医師信用組合	0	0	2	40	0.0	28	545	79.0	0	0	0.0
福岡県信用組合	25	160	495	3,089	170.9	4,167	23,871	89.2	34	178	55.2
信用組合計	25	160	514	3,529	183.6	4,382	27,355	89.0	36	195	53.9
商工組合中央金庫	3	72	16	216	80.5	200	2,652	86.0	2	28	56.8
農林中央金庫	0	0	0	0	0.0	0	0	0.0	0	0	0.0
日本政策投資銀行	0	0	0	0	0.0	0	0	0.0	0	0	0.0
日本政策金融公庫	0	0	0	0	0.0	0	0	0.0	0	0	0.0
政府系銀行計	3	72	16	216	80.5	200	2,652	86.0	2	28	56.8
九州労働金庫	0	0	0	0	0.0	0	0	0.0	0	0	0.0
労働金庫計	0	0	0	0	0.0	0	0	0.0	0	0	0.0
損害保険ジャパン	0	0	0	0	0.0	0	0	0.0	0	0	0.0
保険会社計	0	0	0	0	0.0	0	0	0.0	0	0	0.0
福岡県信用農業協同組合連合会	0	0	0	0	0.0	0	0	0.0	0	0	0.0
粕屋農業協同組合	0	0	0	0	0.0	0	0	0.0	0	0	0.0
福岡市東部農業協同組合	0	0	0	0	0.0	4	62	89.4	0	0	0.0
福岡市農業協同組合	0	0	3	11	185.2	24	49	97.7	0	0	0.0
福岡八女農業協同組合	0	0	0	0	0.0	0	0	0.0	0	0	0.0
北九州農業協同組合	0	0	0	0	0.0	1	1	68.1	0	0	0.0
福岡京築農業協同組合	0	0	0	0	0.0	0	0	0.0	0	0	0.0
農協計	0	0	3	11	185.2	28	111	92.9	0	0	0.0
SBI新生銀行	0	0	0	0	0.0	0	0	0.0	0	0	0.0
あおぞら銀行	0	0	0	0	0.0	0	0	0.0	0	0	0.0
SBJ銀行	0	0	0	0	0.0	2	13	100.0	0	0	0.0
その他	0	0	0	0	0.0	0	0	0.0	0	0	0.0
合計	1,354	19,418	18,301	261,264	148.1	123,191	1,375,842	87.3	1,967	19,539	159.9

※個々の金額の合計には四捨五入の関係から必ずしも合計値と一致しません。