

# MONTHLY DATA MAIL

4

2024  
vol.372



## CONTENTS ~令和6年3月~

業務概況	1-2
構成比データ	3-4
制度別業務状況	5
地域別業務状況	6
金融機関別業務状況	7-8



福岡県信用保証協会

<https://www.fukuoka-cgc.or.jp/>



# 業務概況 ー令和6年3月ー

3月中の保証承諾(金額)は、26,872百万円、前年同月比75%となりました。

また、県・市融資制度は、前年同月比68.8%となりました。

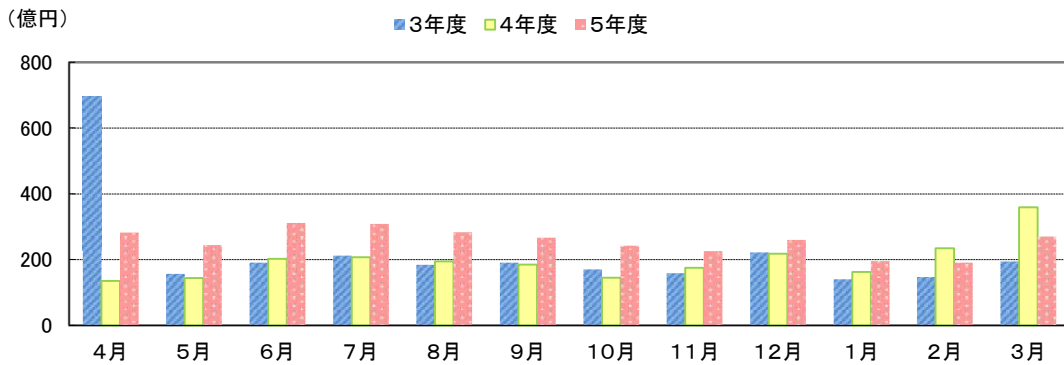
3月(月中)の代位弁済(金額)は、2,239百万円、前年同月比110%となりました。

このうち、小売業が全体の32.6%、サービス業が29.2%を占めました。

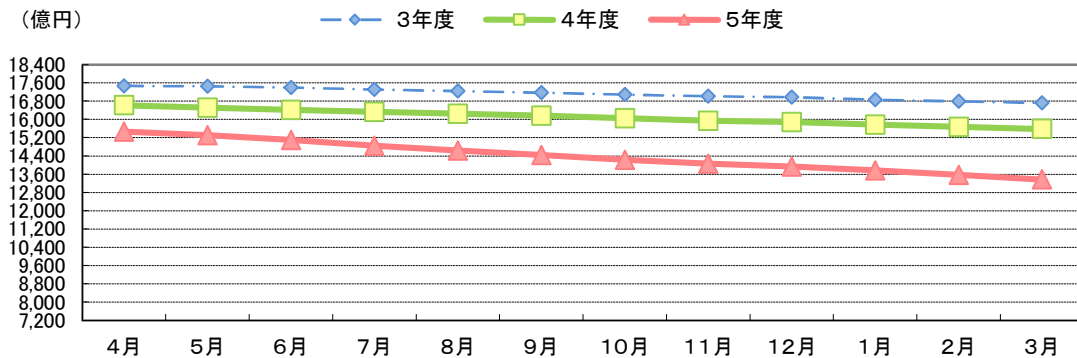
(単位:百万円)

	月 中			年 度 累 計		
	件 数	金 額	前年比(%)	件 数	金 額	前年比(%)
保証申込	2,184	32,992	68.7	25,179	366,420	116.0
保証承諾	1,901	26,872	75.0	21,676	307,107	130.3
保証債務残高	—	—	—	121,304	1,336,552	85.8
代位弁済	239	2,239	110.0	2,377	23,146	146.9
管理回収	19	290	67.4	324	3,068	107.9

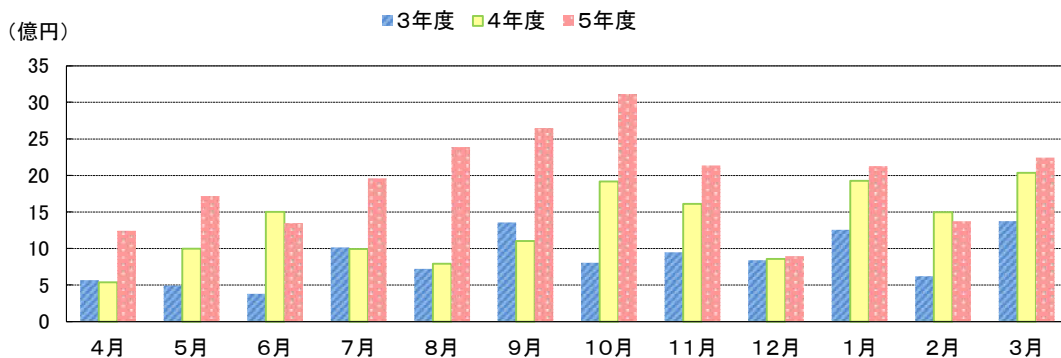
## 保証承諾の推移



## 保証債務残高の推移



## 代位弁済の推移



●部・支所別

(単位:百万円、%)

区分	保証承諾					保証債務残高			代位弁済				
	当月中		年度累計			当月末			当月中		年度累計		
	件数	金額	件数	金額	前年比	件数	金額	前年比	件数	金額	件数	金額	前年比
営業部	466	7,002	5,218	80,654	122.2	32,656	394,601	85.5	76	896	721	7,288	132.4
大濠支所	410	5,887	4,234	55,046	119.1	28,308	308,672	85.1	61	565	565	5,298	130.4
北九州支所	569	7,983	6,359	91,863	139.1	29,551	333,575	86.9	57	468	600	5,946	188.6
久留米支所	249	2,905	3,273	43,534	142.3	17,194	162,023	85.6	23	109	268	2,597	173.5
筑豊支所	135	2,152	1,749	26,114	136.0	8,720	93,167	87.5	18	193	138	1,206	116.0
大牟田支所	72	942	843	9,896	129.6	4,875	44,512	81.8	4	8	85	811	163.9
合計	1,901	26,872	21,676	307,107	130.3	121,304	1,336,552	85.8	239	2,239	2,377	23,146	146.9

●資金使途別

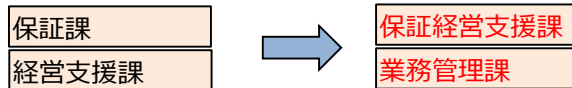
(単位:百万円、%)

区分	保証承諾						代位弁済					
	当月中		年度累計			構成比	当月中		年度累計			構成比
	件数	金額	件数	金額	前年比		件数	金額	件数	金額	前年比	
運転資金	1,565	24,102	18,263	281,563	134.7	91.7	218	2,093	2,153	22,013	144.4	95.1
設備資金	179	1,401	1,865	13,787	95.0	4.5	8	36	90	450	270.8	1.9
運転設備	157	1,369	1,548	11,756	96.9	3.8	13	110	134	684	198.6	3.0
合計	1,901	26,872	21,676	307,107	130.3	100.0	239	2,239	2,377	23,146	146.9	100.0

今月のトピックス

◆当協会の組織変更について◆

当協会は、中小企業の皆さまが抱える多様な課題の解決に向けて、きめ細やかな支援により一層取り組むことを目的に、令和6年4月1日付で組織変更を行いました。



これに伴い、各部支所の担当業務及び担当区域が変更になりました。保証申し込みのご相談や各種お問い合わせの際には、変更後の各担当窓口までご連絡いただきますようお願いいたします。詳細につきましては、当協会ホームページ「アクセス・相談窓口」をご覧ください。

◆経営者保証を不要とする新たな制度について◆

令和6年3月15日(金)から、一定要件を満たし、信用保証料を上乗せすることで経営者保証を不要とする「事業者選択型経営者保証非提供制度」の取扱いを開始しております。詳細につきましては、営業部・各支所の窓口までお問い合わせください。

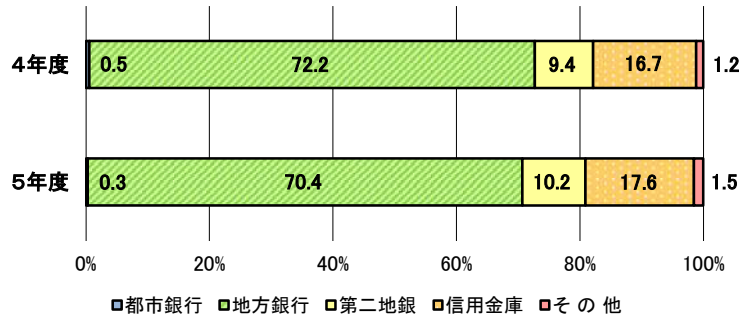
【お問い合わせ先】 企業支援部 業務企画課 ☎092-415-2609



# 構成比データ —令和6年3月— 【保証承諾】

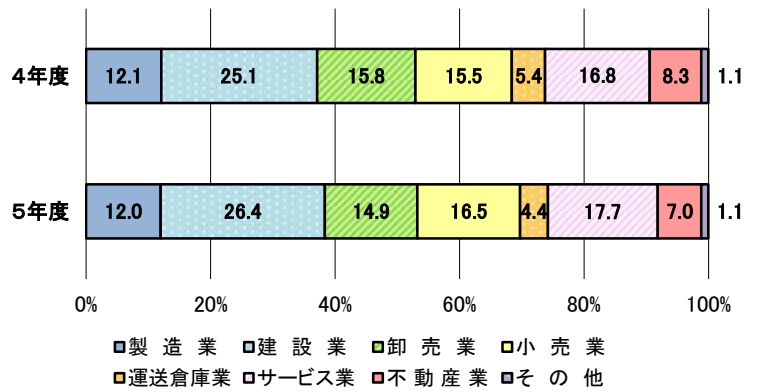
## ●金融機関群別 (単位:百万円、%)

	令和5年度累計		
	金額	前年比	構成比
都市銀行	976	76.9	0.3
地方銀行	216,055	127.0	70.4
第二地銀	31,478	141.5	10.2
信用金庫	53,948	137.5	17.6
その他	4,651	167.3	1.5
合計	307,107	130.3	100.0



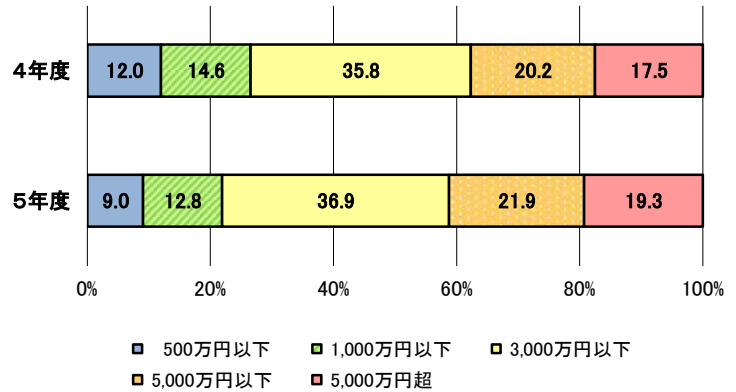
## ●業種別 (単位:百万円、%)

	令和5年度累計		
	金額	前年比	構成比
製造業	36,810	129.4	12.0
建設業	81,027	137.2	26.4
卸売業	45,643	122.6	14.9
小売業	50,711	139.2	16.5
運送倉庫業	13,656	108.1	4.4
サービス業	54,274	136.8	17.7
不動産業	21,464	109.8	7.0
その他	3,522	132.0	1.1
合計	307,107	130.3	100.0



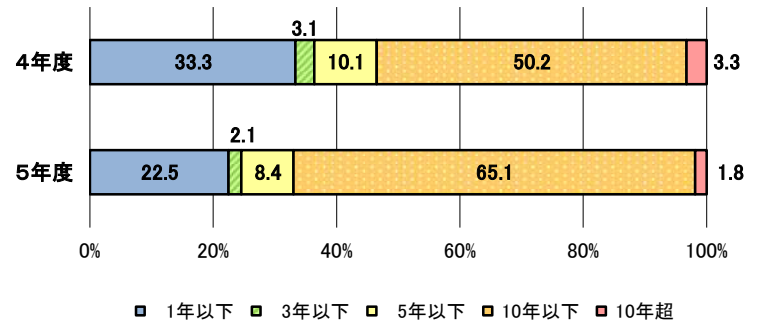
## ●金額別 (単位:百万円、%)

	令和5年度累計		
	金額	前年比	構成比
500万円以下	27,758	98.4	9.0
1,000万円以下	39,456	114.8	12.8
3,000万円以下	113,286	134.3	36.9
5,000万円以下	67,330	141.7	21.9
5,000万円超	59,276	143.6	19.3
合計	307,107	130.3	100.0



## ●期間別 (単位:百万円、%)

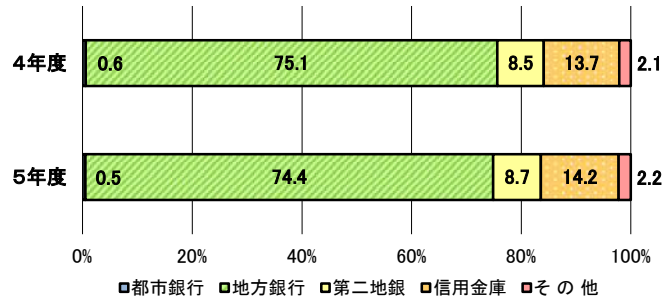
	令和5年度累計		
	金額	前年比	構成比
1年以下	69,005	87.8	22.5
3年以下	6,491	89.5	2.1
5年以下	25,887	108.9	8.4
10年以下	200,051	169.0	65.1
10年超	5,672	73.8	1.8
合計	307,107	130.3	100.0



## 構成比データ —令和6年3月— 【保証債務残高】

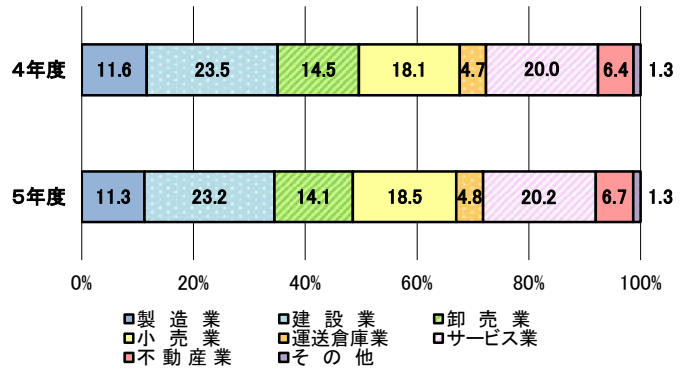
### ●金融機関群別 (単位: 百万円、%)

	令和5年度累計		
	金額	前年比	構成比
都市銀行	6,625	73.1	0.5
地方銀行	994,280	85.0	74.4
第二地銀	116,177	87.8	8.7
信用金庫	190,076	88.8	14.2
その他	29,393	88.6	2.2
<b>合計</b>	<b>1,336,552</b>	<b>85.8</b>	<b>100.0</b>



### ●業種別 (単位: 百万円、%)

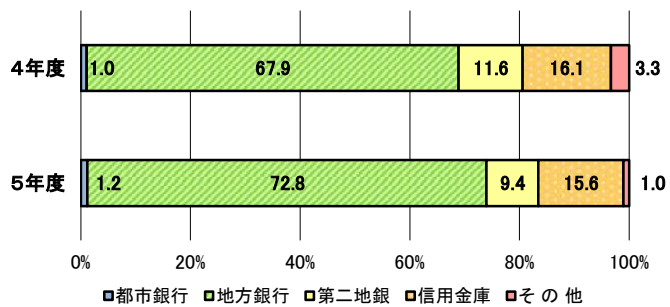
	令和5年度累計		
	金額	前年比	構成比
製造業	150,423	83.0	11.3
建設業	310,266	84.9	23.2
卸売業	188,138	83.3	14.1
小売業	246,756	87.7	18.5
運送倉庫業	63,996	87.2	4.8
サービス業	269,537	86.5	20.2
不動産業	89,440	90.2	6.7
その他	17,996	89.9	1.3
<b>合計</b>	<b>1,336,552</b>	<b>85.8</b>	<b>100.0</b>



## 構成比データ —令和6年3月— 【代位弁済】

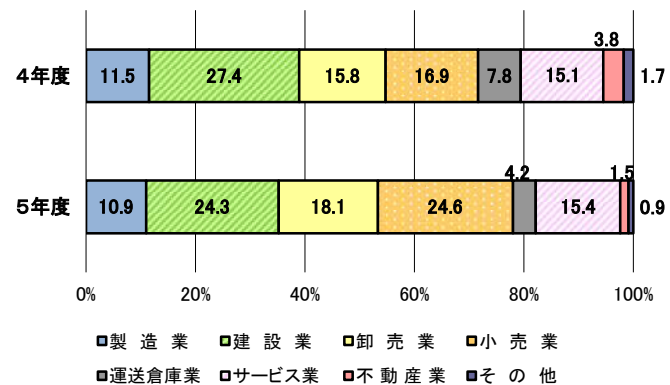
### ●金融機関群別 (単位: 百万円、%)

	令和5年度累計		
	金額	前年比	構成比
都市銀行	285	176.1	1.2
地方銀行	16,839	157.5	72.8
第二地銀	2,173	118.6	9.4
信用金庫	3,610	142.0	15.6
その他	238	45.5	1.0
<b>合計</b>	<b>23,146</b>	<b>146.9</b>	<b>100.0</b>



### ●業種別 (単位: 百万円、%)

	令和5年度累計		
	金額	前年比	構成比
製造業	2,533	139.9	10.9
建設業	5,615	130.0	24.3
卸売業	4,195	168.6	18.1
小売業	5,705	214.5	24.6
運送倉庫業	974	79.3	4.2
サービス業	3,570	150.4	15.4
不動産業	349	58.1	1.5
その他	204	75.5	0.9
<b>合計</b>	<b>23,146</b>	<b>146.9</b>	<b>100.0</b>



# 制度別業務状況 — 令和6年3月 —

(単位:百万円)

	保証承諾					保証債務残高			代位弁済		
	当月中		年度累計			当月末			年度累計		
	件数	金額	件数	金額	前年比(%)	件数	金額	前年比(%)	件数	金額	前年比(%)
<b>協会制度</b>	<b>469</b>	<b>7,988</b>	<b>6,041</b>	<b>106,652</b>	<b>94.3</b>	<b>19,994</b>	<b>232,116</b>	<b>94.0</b>	<b>317</b>	<b>2,964</b>	<b>154.6</b>
一般保証	218	3,396	2,189	34,506	83.0	10,632	118,640	93.7	168	1,386	157.6
当貸／カードローン	8	165	77	1,241	196.4	110	1,534	87.2	1	10	107.1
創業(等)関連	8	43	93	377	86.1	583	1,511	93.7	19	54	198.4
根保証	34	405	424	4,648	84.0	447	4,908	88.0	6	181	503.7
特定社債保証	3	160	12	664	96.5	85	3,456	92.1	0	0	0.0
ABL保証	6	150	41	816	90.4	50	1,062	98.0	0	0	0.0
経営安定関連保証	0	0	4	126	161.7	101	1,383	65.3	6	120	256.4
全国小口	50	188	372	1,325	123.7	1,221	2,807	111.5	15	34	91.4
継短BIG・WIDE	31	737	746	15,730	58.6	929	19,007	62.7	28	411	101.5
新継短	62	1,258	1,358	29,351	122.8	1,276	27,497	128.4	6	116	305.7
伴走特別	10	404	108	3,322	238.7	131	3,820	285.6	2	7	0.0
国補助選択型	2	20	2	20	0.0	0	0	0.0	0	0	0.0
その他	37	1,062	615	14,527	144.6	4,429	46,490	94.9	66	643	197.7
<b>福岡県融資制度</b>	<b>701</b>	<b>11,417</b>	<b>8,103</b>	<b>124,355</b>	<b>210.0</b>	<b>55,483</b>	<b>657,293</b>	<b>82.6</b>	<b>1,066</b>	<b>11,352</b>	<b>147.1</b>
新規創業	33	126	371	1,455	112.4	1,335	4,144	114.3	18	61	179.8
小口事業	61	210	703	2,514	123.7	2,072	5,206	119.1	31	75	231.1
小規模事業者振興	21	186	274	2,051	110.4	849	4,703	106.9	9	51	134.9
長期経営安定	147	1,242	1,604	13,817	95.3	7,140	42,801	89.4	161	1,344	116.3
緊急経済対策	17	202	180	2,407	16.0	6,101	90,468	74.5	155	2,311	116.4
県コ口ナ	0	0	0	0	0.0	32,478	399,813	67.0	651	6,825	154.2
経営改善借換	405	9,239	4,734	100,017	441.6	5,313	108,661	680.0	35	561	0.0
その他	17	213	237	2,094	113.2	195	1,498	89.6	6	123	275.3
<b>福岡市融資制度</b>	<b>438</b>	<b>5,507</b>	<b>4,515</b>	<b>55,561</b>	<b>136.9</b>	<b>31,621</b>	<b>355,854</b>	<b>86.0</b>	<b>726</b>	<b>7,221</b>	<b>142.9</b>
創業支援	57	229	524	2,351	108.3	2,448	7,796	109.1	54	184	168.5
小口事業	141	575	1,439	5,745	110.3	5,328	14,010	104.3	112	278	206.9
商工業振興	70	949	558	7,464	83.3	3,100	24,521	86.9	96	853	122.1
経営安定化	146	3,445	1,708	36,643	176.7	6,287	120,222	109.3	141	2,469	126.9
福コ口ナ	0	0	0	0	0.0	14,159	186,249	73.9	320	3,401	158.7
その他	24	309	286	3,358	95.6	299	3,056	105.3	3	37	172.1
<b>北九州市融資制度</b>	<b>225</b>	<b>1,640</b>	<b>2,296</b>	<b>17,583</b>	<b>89.9</b>	<b>9,499</b>	<b>79,740</b>	<b>89.1</b>	<b>204</b>	<b>1,476</b>	<b>145.6</b>
開業支援	41	185	344	1,372	119.4	1,043	3,424	120.5	23	76	112.7
小規模企業者	100	385	902	3,373	136.6	2,724	6,717	109.0	52	134	179.2
一般(小口)	35	271	293	2,036	94.7	1,084	4,980	92.7	25	114	164.5
一般(長期)	8	141	83	1,710	74.2	725	8,028	75.1	22	195	129.5
景気対応	29	482	545	7,664	71.3	3,843	55,671	87.4	82	957	147.2
その他	12	177	129	1,429	191.5	80	918	123.0	0	0	0.0
豊前市融資制度	0	0	0	0	0.0	3	2	49.5	0	0	0.0
中間市融資制度	0	0	3	12	46.0	14	39	110.8	1	3	0.0
久留米市融資制度	52	207	572	2,211	87.8	3,983	9,587	96.6	54	110	232.5
大川市融資制度	3	20	21	144	109.7	109	429	98.4	1	0	0.0
飯塚市融資制度	0	0	0	0	0.0	208	230	75.2	5	8	630.9
田川市融資制度	0	0	0	0	0.0	4	3	79.1	0	0	0.0
大牟田市融資制度	3	29	31	117	126.7	113	287	121.6	0	0	0.0
柳川市融資制度	10	65	94	472	109.2	273	970	112.4	3	11	483.4
<b>県市融資制度計</b>	<b>1,432</b>	<b>18,884</b>	<b>15,635</b>	<b>200,455</b>	<b>163.5</b>	<b>101,310</b>	<b>1,104,435</b>	<b>84.2</b>	<b>2,060</b>	<b>20,182</b>	<b>145.9</b>
<b>合計</b>	<b>1,901</b>	<b>26,872</b>	<b>21,676</b>	<b>307,107</b>	<b>130.3</b>	<b>121,304</b>	<b>1,336,552</b>	<b>85.8</b>	<b>2,377</b>	<b>23,146</b>	<b>146.9</b>

# 地域別業務状況 — 令和6年3月 —

(単位:百万円)

	保証承諾					保証債務残高			代位弁済		
	当月中		年度累計			当月末			年度累計		
	件数	金額	件数	金額	前年比(%)	件数	金額	前年比(%)	件数	金額	前年比(%)
福岡市	624	9,345	6,497	96,738	118.0	42,838	518,741	85.4	933	9,586	143.5
筑紫野市	23	428	265	3,740	148.8	1,644	17,185	83.9	34	307	126.3
春日市	28	389	292	3,731	163.2	1,870	17,021	84.2	38	386	107.1
大野城市	45	652	416	6,356	146.5	2,427	27,531	88.4	51	516	152.9
宗像市	20	198	238	2,380	114.0	1,478	11,318	83.6	25	141	28.3
太宰府市	15	240	188	2,722	141.3	1,220	12,829	85.6	23	168	72.7
古賀市	19	175	156	2,049	100.7	1,105	11,926	83.2	29	229	163.1
福津市	18	140	183	1,893	132.0	949	8,283	89.3	16	61	397.3
糸島市	23	307	308	2,876	100.7	1,789	15,498	85.6	38	361	168.5
那珂川市	15	248	237	3,668	167.7	1,268	12,937	88.7	16	86	68.9
糟屋郡	58	936	745	10,817	115.8	4,572	51,910	83.4	92	922	137.1
<b>小計</b>	<b>888</b>	<b>13,057</b>	<b>9,525</b>	<b>136,969</b>	<b>121.3</b>	<b>61,160</b>	<b>705,179</b>	<b>85.4</b>	<b>1,295</b>	<b>12,765</b>	<b>134.1</b>
北九州市	449	6,303	5,113	75,228	141.0	23,452	271,057	86.8	474	4,713	170.6
行橋市	24	376	249	3,932	134.1	1,346	15,375	86.4	13	120	261.4
豊前市	11	104	73	970	91.7	439	4,456	86.3	16	131	576.0
中間市	10	69	165	1,767	108.3	781	6,814	87.5	25	226	251.8
遠賀郡	38	583	393	4,336	142.0	1,875	16,860	87.9	37	337	628.6
京都郡	18	324	199	3,642	169.5	999	12,248	87.0	12	107	79.7
築上郡	12	96	111	1,257	134.0	471	4,325	88.0	12	63	823.9
<b>小計</b>	<b>562</b>	<b>7,854</b>	<b>6,303</b>	<b>91,133</b>	<b>139.9</b>	<b>29,363</b>	<b>331,135</b>	<b>86.9</b>	<b>589</b>	<b>5,697</b>	<b>182.9</b>
久留米市	125	1,571	1,591	20,506	140.1	8,999	80,930	86.1	157	1,778	278.2
八女市	28	250	342	4,266	153.3	1,601	16,115	83.1	10	40	66.4
筑後市	9	46	187	2,155	127.0	1,081	10,221	85.3	13	75	132.6
大川市	22	383	273	4,108	179.3	1,211	13,208	81.5	18	147	34.4
小郡市	9	68	118	1,593	132.9	677	6,686	88.3	12	151	38.9
うきは市	6	69	147	1,863	139.0	676	6,170	89.7	7	137	2,036.1
朝倉市	20	223	236	3,563	145.5	1,220	12,194	88.0	12	64	419.3
朝倉郡	10	65	124	1,670	110.3	621	6,277	86.4	9	72	640.7
三井郡	4	64	62	1,226	147.9	286	3,055	89.1	5	57	204.3
三潁郡	4	85	60	775	122.0	284	2,289	73.5	5	27	855.7
八女郡	5	27	88	802	103.2	467	3,940	83.3	8	28	203.3
<b>小計</b>	<b>242</b>	<b>2,850</b>	<b>3,228</b>	<b>42,527</b>	<b>141.1</b>	<b>17,123</b>	<b>161,085</b>	<b>85.5</b>	<b>256</b>	<b>2,576</b>	<b>156.2</b>
直方市	17	173	264	3,972	135.1	1,257	14,923	81.4	19	269	94.7
飯塚市	49	886	638	9,851	126.6	3,318	33,826	88.9	48	258	70.2
田川市	16	413	196	3,046	139.3	1,021	11,551	92.1	24	186	160.2
宮若市	11	157	140	2,304	204.0	589	7,171	91.6	8	30	63.8
嘉麻市	15	219	149	2,151	152.7	669	6,921	91.1	9	141	344.9
鞍手郡	6	51	94	1,138	73.9	465	4,660	75.8	19	305	3,467.3
嘉穂郡	1	6	43	687	144.3	213	2,738	91.4	3	8	0.0
田川郡	20	238	241	3,255	146.2	1,252	12,814	88.0	16	122	69.9
<b>小計</b>	<b>135</b>	<b>2,143</b>	<b>1,765</b>	<b>26,406</b>	<b>134.1</b>	<b>8,784</b>	<b>94,603</b>	<b>87.6</b>	<b>146</b>	<b>1,319</b>	<b>126.9</b>
大牟田市	29	306	392	4,467	131.3	2,357	20,995	82.7	42	290	269.8
柳川市	38	585	344	4,335	139.8	1,728	17,362	81.0	37	438	150.2
みやま市	7	76	119	1,270	102.1	788	6,193	80.8	12	62	227.3
<b>小計</b>	<b>74</b>	<b>967</b>	<b>855</b>	<b>10,073</b>	<b>130.0</b>	<b>4,873</b>	<b>44,550</b>	<b>81.8</b>	<b>91</b>	<b>789</b>	<b>185.2</b>
福岡県外	0	0	0	0	0.0	1	0	58.7	0	0	0.0
<b>合計</b>	<b>1,901</b>	<b>26,872</b>	<b>21,676</b>	<b>307,107</b>	<b>130.3</b>	<b>121,304</b>	<b>1,336,552</b>	<b>85.8</b>	<b>2,377</b>	<b>23,146</b>	<b>146.9</b>

※「福岡県外」欄は住所が福岡県外にある方の数値です。

# 金融機関別業務状況 — 令和6年3月 — No.1

(単位:百万円)

	保証承諾					保証債務残高			代位弁済		
	当月中		年度累計			当月末			年度累計		
	件数	金額	件数	金額	前年比(%)	件数	金額	前年比(%)	件数	金額	前年比(%)
みずほ銀行	1	3	8	39	202.3	59	698	74.9	1	2	20.7
三菱UFJ銀行	0	0	6	142	50.2	59	1,143	72.8	6	186	1,177.0
三井住友銀行	0	0	6	71	24.3	166	2,039	63.8	5	48	35.8
りそな銀行	0	0	12	723	107.6	118	2,745	81.8	1	49	0.0
<b>都市銀行計</b>	<b>1</b>	<b>3</b>	<b>32</b>	<b>976</b>	<b>76.9</b>	<b>402</b>	<b>6,625</b>	<b>73.1</b>	<b>13</b>	<b>285</b>	<b>176.1</b>
広島銀行	0	0	3	14	32.6	14	197	71.1	0	0	0.0
山口銀行	0	0	0	0	0.0	2	15	35.1	2	26	0.0
百十四銀行	0	0	1	17	14.9	18	461	49.0	0	0	0.0
伊予銀行	0	0	2	70	107.7	19	308	90.6	0	0	0.0
福岡銀行	412	6,248	4,696	70,919	131.5	25,699	309,880	85.5	473	4,614	187.2
筑邦銀行	134	2,112	1,597	26,677	130.0	7,589	91,624	88.8	80	810	57.9
佐賀銀行	60	799	608	9,598	118.6	4,681	65,712	80.4	76	1,044	119.5
十八親和銀行	11	191	118	2,020	100.8	783	9,849	83.3	13	241	93.2
肥後銀行	1	10	14	209	228.5	99	1,245	81.4	0	0	0.0
大分銀行	1	15	10	92	144.9	82	1,127	72.1	2	31	0.0
宮崎銀行	0	0	1	40	0.0	2	42	220.5	1	16	0.0
鹿児島銀行	1	10	2	20	100.0	17	169	72.9	0	0	0.0
西日本シティ銀行	524	7,525	6,278	94,938	124.7	39,128	464,310	85.4	862	9,325	178.2
北九州銀行	47	1,044	543	11,440	126.7	2,778	49,342	80.0	53	731	159.9
<b>地方銀行計</b>	<b>1,191</b>	<b>17,954</b>	<b>13,873</b>	<b>216,055</b>	<b>127.0</b>	<b>80,911</b>	<b>994,280</b>	<b>85.0</b>	<b>1,562</b>	<b>16,839</b>	<b>157.5</b>
みずほ信託銀行	0	0	0	0	0.0	0	0	0.0	0	0	0.0
<b>信託銀行計</b>	<b>0</b>	<b>0</b>	<b>0</b>	<b>0</b>	<b>0.0</b>	<b>0</b>	<b>0</b>	<b>0.0</b>	<b>0</b>	<b>0</b>	<b>0.0</b>
もみじ銀行	0	0	0	0	0.0	23	196	82.5	0	0	0.0
西京銀行	0	0	7	104	110.3	112	1,419	75.3	2	11	1,968.8
福岡中央銀行	218	3,564	1,900	29,212	141.0	10,553	106,463	87.9	253	1,946	110.3
佐賀共栄銀行	6	78	68	766	142.4	345	2,694	92.6	9	126	1,181.1
長崎銀行	0	0	1	25	0.0	1	21	0.0	0	0	0.0
熊本銀行	2	36	49	581	182.3	208	2,365	89.1	2	29	90.2
豊和銀行	4	42	26	448	133.9	125	1,830	90.6	0	0	0.0
宮崎太陽銀行	0	0	0	0	0.0	5	39	80.9	1	2	0.0
南日本銀行	0	0	15	341	161.4	88	1,150	80.9	5	58	0.0
<b>第二地銀協加盟行計</b>	<b>230</b>	<b>3,720</b>	<b>2,066</b>	<b>31,478</b>	<b>141.5</b>	<b>11,460</b>	<b>116,177</b>	<b>87.8</b>	<b>272</b>	<b>2,173</b>	<b>118.6</b>
信金中央金庫	0	0	0	0	0.0	0	0	0.0	0	0	0.0
西中国信用金庫	0	0	0	0	0.0	0	0	0.0	0	0	0.0
福岡信用金庫	51	551	547	6,128	153.4	2,569	21,585	89.3	90	677	175.7
福岡ひびき信用金庫	158	1,828	1,841	19,912	117.0	8,063	69,439	89.2	173	1,487	135.3
大牟田柳川信用金庫	31	366	416	3,616	131.6	2,211	16,818	84.5	30	169	181.3
筑後信用金庫	48	429	601	5,155	132.7	3,335	20,992	88.7	60	413	259.0
飯塚信用金庫	31	525	514	7,789	190.3	2,446	22,015	92.7	31	229	84.4
田川信用金庫	3	14	81	745	257.3	446	3,033	96.4	8	44	48.3
大川信用金庫	24	419	356	4,870	160.2	1,712	14,957	82.6	30	241	114.4
遠賀信用金庫	73	509	699	5,676	137.1	3,141	21,106	90.0	62	350	156.1
唐津信用金庫	0	0	0	0	0.0	2	5	81.8	0	0	0.0
佐賀信用金庫	0	0	1	1	0.0	5	29	83.4	0	0	0.0
熊本中央信用金庫	0	0	4	13	72.2	5	13	68.2	0	0	0.0
大分みらい信用金庫	1	5	5	43	286.7	8	84	134.5	0	0	0.0
<b>信用金庫計</b>	<b>420</b>	<b>4,647</b>	<b>5,065</b>	<b>53,948</b>	<b>137.5</b>	<b>23,943</b>	<b>190,076</b>	<b>88.8</b>	<b>484</b>	<b>3,610</b>	<b>142.0</b>



# 金融機関別業務状況 ー令和6年3月ー

## No.2

(単位:百万円)

	保証承諾					保証債務残高			代位弁済		
	当月中		年度累計			当月末			年度累計		
	件数	金額	件数	金額	前年比(%)	件数	金額	前年比(%)	件数	金額	前年比(%)
横浜幸銀信用組合	1	130	12	469	398.0	118	2,360	88.1	1	15	0.0
朝銀西信用組合	1	20	8	83	295.4	66	490	94.1	1	2	3.3
福岡県医師信用組合	0	0	2	40	0.0	26	494	75.6	0	0	0.0
福岡県信用組合	54	385	596	3,819	163.5	4,152	23,311	89.1	42	193	48.1
<b>信用組合計</b>	<b>56</b>	<b>535</b>	<b>618</b>	<b>4,410</b>	<b>177.7</b>	<b>4,362</b>	<b>26,654</b>	<b>88.8</b>	<b>44</b>	<b>211</b>	<b>45.1</b>
商工組合中央金庫	2	13	18	229	78.2	196	2,616	86.5	2	28	49.3
農林中央金庫	0	0	0	0	0.0	0	0	0.0	0	0	0.0
日本政策投資銀行	0	0	0	0	0.0	0	0	0.0	0	0	0.0
日本政策金融公庫	0	0	0	0	0.0	0	0	0.0	0	0	0.0
<b>政府系銀行計</b>	<b>2</b>	<b>13</b>	<b>18</b>	<b>229</b>	<b>78.2</b>	<b>196</b>	<b>2,616</b>	<b>86.5</b>	<b>2</b>	<b>28</b>	<b>49.3</b>
九州労働金庫	0	0	0	0	0.0	0	0	0.0	0	0	0.0
<b>労働金庫計</b>	<b>0</b>	<b>0</b>	<b>0</b>	<b>0</b>	<b>0.0</b>	<b>0</b>	<b>0</b>	<b>0.0</b>	<b>0</b>	<b>0</b>	<b>0.0</b>
損害保険ジャパン	0	0	0	0	0.0	0	0	0.0	0	0	0.0
<b>保険会社計</b>	<b>0</b>	<b>0</b>	<b>0</b>	<b>0</b>	<b>0.0</b>	<b>0</b>	<b>0</b>	<b>0.0</b>	<b>0</b>	<b>0</b>	<b>0.0</b>
福岡県信用農業協同組合連合会	0	0	0	0	0.0	0	0	0.0	0	0	0.0
粕屋農業協同組合	0	0	0	0	0.0	0	0	0.0	0	0	0.0
福岡市東部農業協同組合	0	0	0	0	0.0	4	61	89.3	0	0	0.0
福岡市農業協同組合	1	1	4	12	199.8	23	48	100.1	0	0	0.0
福岡八女農業協同組合	0	0	0	0	0.0	0	0	0.0	0	0	0.0
北九州農業協同組合	0	0	0	0	0.0	1	0	66.3	0	0	0.0
福岡京築農業協同組合	0	0	0	0	0.0	0	0	0.0	0	0	0.0
<b>農協計</b>	<b>1</b>	<b>1</b>	<b>4</b>	<b>12</b>	<b>199.8</b>	<b>27</b>	<b>109</b>	<b>93.7</b>	<b>0</b>	<b>0</b>	<b>0.0</b>
SBI新生銀行	0	0	0	0	0.0	0	0	0.0	0	0	0.0
あおぞら銀行	0	0	0	0	0.0	0	0	0.0	0	0	0.0
SBJ銀行	0	0	0	0	0.0	2	13	100.0	0	0	0.0
その他	0	0	0	0	0.0	0	0	0.0	0	0	0.0
<b>合計</b>	<b>1,901</b>	<b>26,872</b>	<b>21,676</b>	<b>307,107</b>	<b>130.3</b>	<b>121,304</b>	<b>1,336,552</b>	<b>85.8</b>	<b>2,377</b>	<b>23,146</b>	<b>146.9</b>

※個々の金額の合計には四捨五入の関係から必ずしも合計値と一致しません。