

MONTHLY DATA MAIL

7

2024
vol.375



CONTENTS ~令和6年6月~

業務概況	1-2
構成比データ	3-4
制度別業務状況	5
地域別業務状況	6
金融機関別業務状況	7-8



福岡県信用保証協会

<https://www.fukuoka-cgc.or.jp/>



業務概況 ー令和6年6月ー

6月中の保証承諾(金額)は、26,694百万円、前年同月比85.8%となりました。

また、県・市融資制度は、前年同月比81.5%となりました。

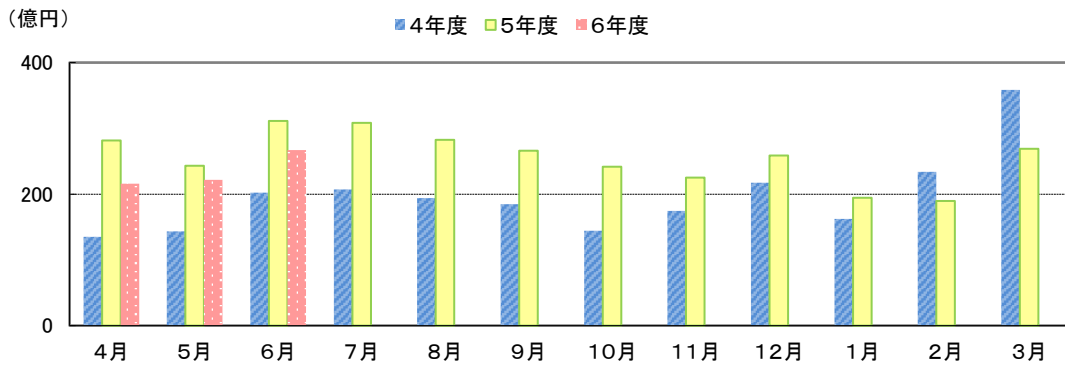
6月(月中)の代位弁済(金額)は、2,548百万円、前年同月比189.5%となりました。

このうち、卸売業が全体の30.8%、建設業が18.1%を占めました。

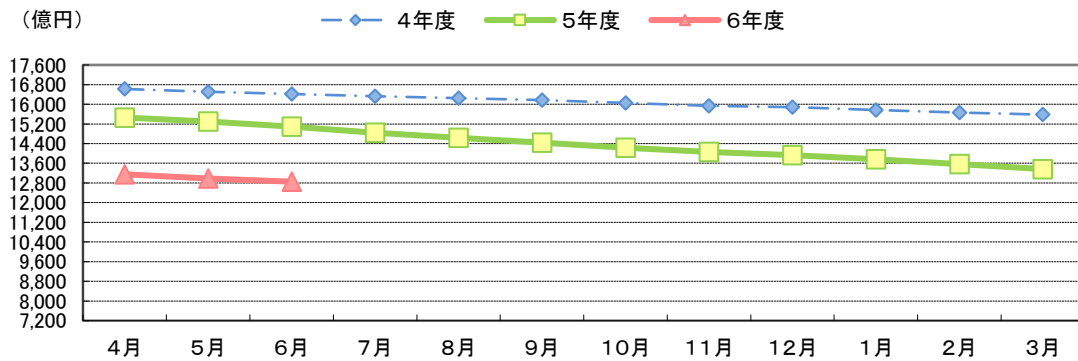
(単位:百万円)

	月 中			年 度 累 計		
	件 数	金 額	前年比(%)	件 数	金 額	前年比(%)
保 証 申 込	2,679	46,137	118.7	6,746	99,830	103.4
保 証 承 諾	1,840	26,694	85.8	5,156	70,407	84.2
保証債務残高	—	—	—	119,350	1,285,252	85.1
代 位 弁 済	272	2,548	189.5	670	6,577	153.1
管 理 回 収	27	268	113.9	92	859	127.7

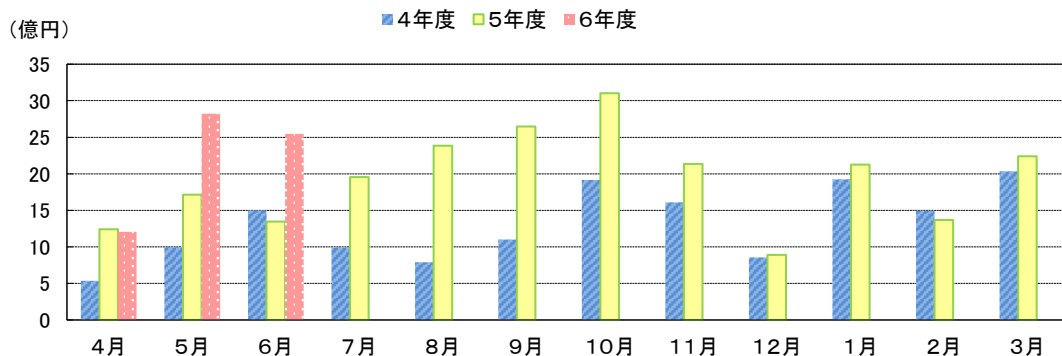
保証承諾の推移



保証債務残高の推移



代位弁済の推移



●部・支所別

(単位:百万円、%)

区分	保証承諾					保証債務残高			代位弁済				
	当月中		年度累計			当月末			当月中		年度累計		
	件数	金額	件数	金額	前年比	件数	金額	前年比	件数	金額	件数	金額	前年比
営業部	430	6,691	1,261	19,074	84.4	32,039	379,271	85.0	91	853	214	2,146	155.9
大濠支所	350	4,100	1,028	12,730	87.5	27,848	295,539	83.8	66	702	174	1,908	235.7
北九州支所	531	7,964	1,437	19,896	80.2	29,112	321,493	86.1	67	527	168	1,354	114.8
久留米支所	306	4,807	836	11,043	93.9	16,980	156,778	86.0	27	326	59	655	94.2
筑豊支所	146	2,080	379	5,082	70.6	8,595	89,408	86.7	15	84	39	397	253.5
大牟田支所	77	1,052	215	2,584	97.5	4,776	42,761	82.2	6	56	16	116	147.7
合計	1,840	26,694	5,156	70,407	84.2	119,350	1,285,252	85.1	272	2,548	670	6,577	153.1

●資金使途別

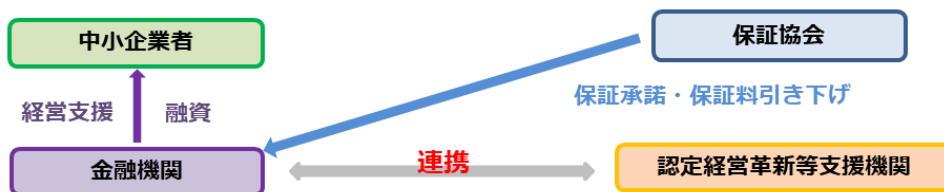
(単位:百万円、%)

区分	保証承諾						代位弁済					
	当月中		年度累計			構成比	当月中		年度累計			構成比
	件数	金額	件数	金額	前年比		件数	金額	件数	金額	前年比	
運転資金	1,535	24,143	4,274	63,589	81.8	90.3	252	2,453	632	6,299	153.0	95.8
設備資金	157	1,244	473	3,721	118.8	5.3	4	24	12	168	195.0	2.6
運転設備	148	1,307	409	3,098	113.1	4.4	16	71	26	110	118.1	1.7
合計	1,840	26,694	5,156	70,407	84.2	100.0	272	2,548	670	6,577	153.1	100.0

今月のトピックス

◆ 令和6年7月1日から、「経営力強化保証」の取扱いを開始しております！ ◆

金融機関が認定経営革新等支援機関と連携して、中小企業者の事業計画の策定支援や継続的な経営支援を行い、もって中小企業者の経営力の強化を図ることを目的とする「経営力強化保証」の取扱いを開始しております。



※金融機関自らが認定経営革新等支援機関である場合もあります

	一般	セーフティネット5号
保証限度額	2億8,000万円	
ご利用いただける方	認定経営革新等支援機関の支援を受けつつ 自ら事業計画の策定ならびに計画の実行および進捗の報告を行う方	
保証料率	0.45~1.75% (※1)	0.70% (※1)
金利	金融機関所定利率 (※2)	
資金使途	運転資金 (借換含む) ・ 設備資金	借換資金 (借換+真水は可) (※3)
保証期間	運転 5年以内・設備 7年以内・借換10年以内 【据置1年以内】	10年以内 【据置1年以内】

※1 通常より1区分低い料率が適用。福岡県融資制度の場合：0.45~1.47%、福岡市融資制度の場合：0.28~1.27%

※2 福岡県融資制度の場合：固定1.10%、福岡市融資制度の場合：固定1.20%

※3 既往の新型コロナウイルス感染症関連保証に係る借入金の借換に限る

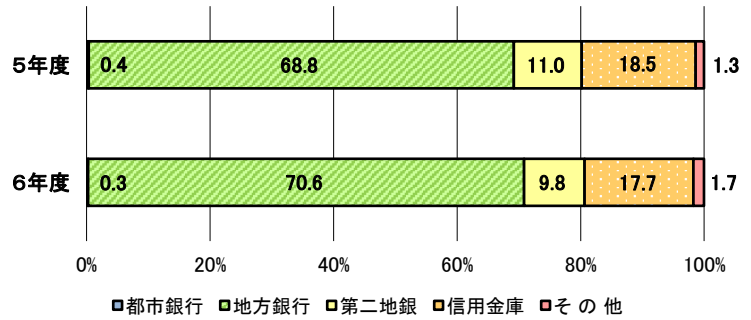
【お問い合わせ先】 企業支援部 業務企画課 ☎092-415-2609



構成比データ —令和6年6月— 【保証承諾】

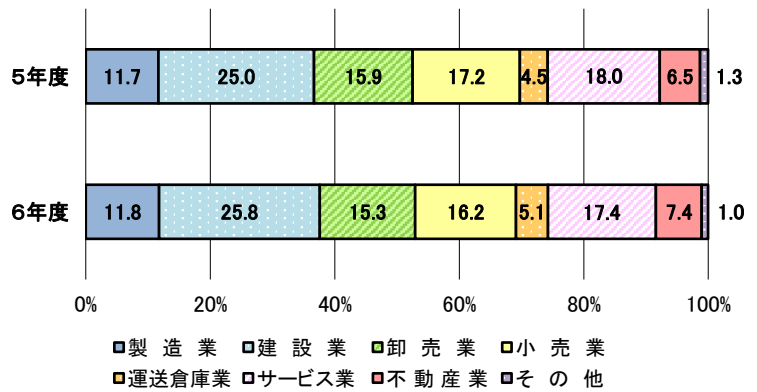
●金融機関群別 (単位:百万円、%)

	令和6年度累計		
	金額	前年比	構成比
都市銀行	184	60.6	0.3
地方銀行	49,700	86.3	70.6
第二地銀	6,880	75.1	9.8
信用金庫	12,434	80.5	17.7
その他	1,209	107.1	1.7
合計	70,407	84.2	100.0



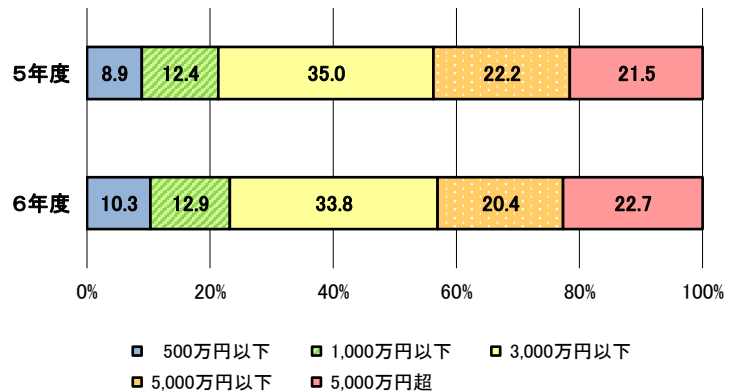
●業種別 (単位:百万円、%)

	令和6年度累計		
	金額	前年比	構成比
製造業	8,299	85.0	11.8
建設業	18,180	87.0	25.8
卸売業	10,783	81.3	15.3
小売業	11,407	79.2	16.2
運送倉庫業	3,614	96.9	5.1
サービス業	12,218	81.2	17.4
不動産業	5,179	95.9	7.4
その他	727	65.9	1.0
合計	70,407	84.2	100.0



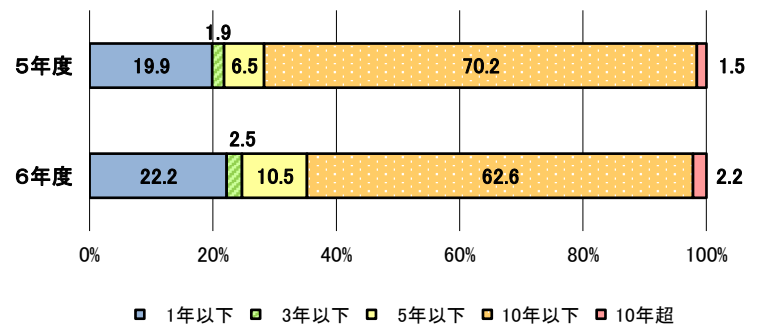
●金額別 (単位:百万円、%)

	令和6年度累計		
	金額	前年比	構成比
500万円以下	7,255	97.4	10.3
1,000万円以下	9,068	87.2	12.9
3,000万円以下	23,789	81.4	33.8
5,000万円以下	14,345	77.4	20.4
5,000万円超	15,951	88.6	22.7
合計	70,407	84.2	100.0



●期間別 (単位:百万円、%)

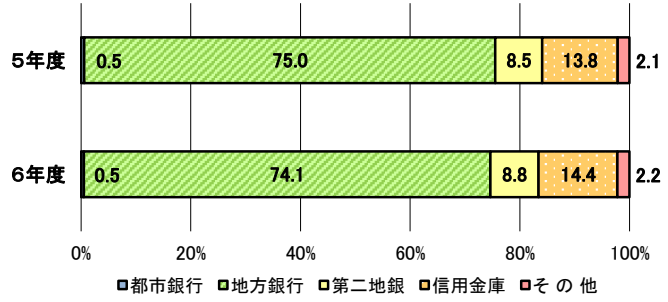
	令和6年度累計		
	金額	前年比	構成比
1年以下	15,631	94.1	22.2
3年以下	1,770	110.4	2.5
5年以下	7,415	136.4	10.5
10年以下	44,062	75.1	62.6
10年超	1,530	118.2	2.2
合計	70,407	84.2	100.0



構成比データ —令和6年6月— 【保証債務残高】

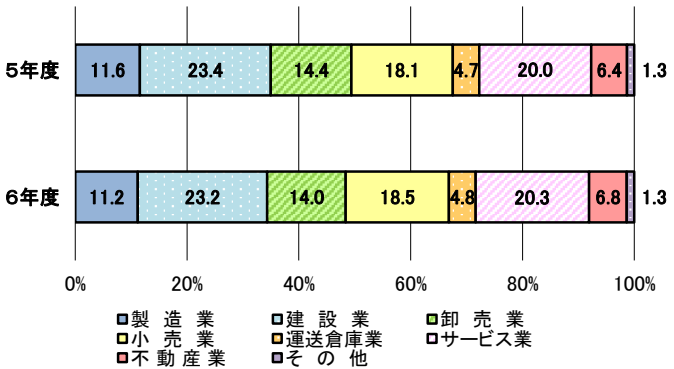
●金融機関群別 (単位: 百万円、%)

	令和6年度累計		
	金額	前年比	構成比
都市銀行	6,193	75.1	0.5
地方銀行	952,648	84.2	74.1
第二地銀	113,063	87.9	8.8
信用金庫	184,716	88.7	14.4
その他	28,631	88.3	2.2
合計	1,285,252	85.1	100.0



●業種別 (単位: 百万円、%)

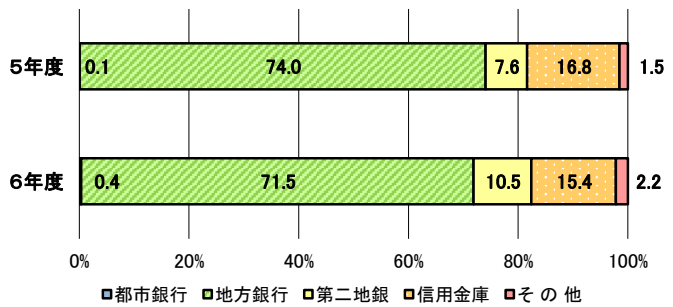
	令和6年度累計		
	金額	前年比	構成比
製造業	143,649	82.2	11.2
建設業	297,592	84.3	23.2
卸売業	180,336	82.8	14.0
小売業	237,723	86.9	18.5
運送倉庫業	61,391	85.9	4.8
サービス業	260,603	86.1	20.3
不動産業	86,856	89.7	6.8
その他	17,102	87.3	1.3
合計	1,285,252	85.1	100.0



構成比データ —令和6年6月— 【代位弁済】

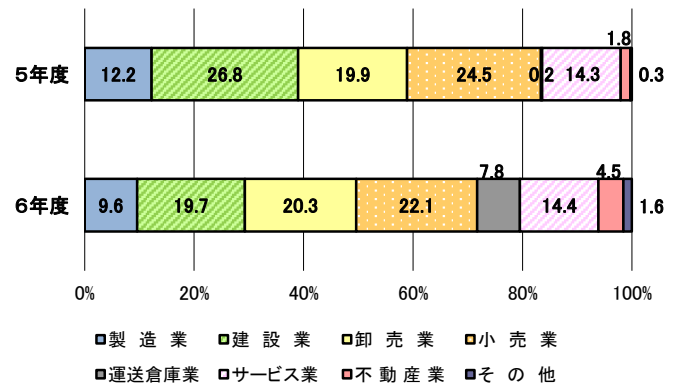
●金融機関群別 (単位: 百万円、%)

	令和6年度累計		
	金額	前年比	構成比
都市銀行	23	620.9	0.4
地方銀行	4,705	148.0	71.5
第二地銀	693	212.5	10.5
信用金庫	1,012	139.9	15.4
その他	144	218.5	2.2
合計	6,577	153.1	100.0



●業種別 (単位: 百万円、%)

	令和6年度累計		
	金額	前年比	構成比
製造業	630	119.9	9.6
建設業	1,294	112.4	19.7
卸売業	1,337	156.4	20.3
小売業	1,454	138.3	22.1
運送倉庫業	513	5,788.1	7.8
サービス業	946	153.5	14.4
不動産業	297	386.9	4.5
その他	104	885.8	1.6
合計	6,577	153.1	100.0



制度別業務状況 ー令和6年6月ー

(単位:百万円)

	保証承諾					保証債務残高			代位弁済		
	当月中		年度累計			当月末			年度累計		
	件数	金額	件数	金額	前年比(%)	件数	金額	前年比(%)	件数	金額	前年比(%)
協会制度	520	9,190	1,535	25,580	108.6	19,643	229,490	95.8	69	743	128.0
一般保証	210	3,667	622	10,916	151.9	10,576	118,512	96.5	28	284	99.1
当貸ノカードローン	4	62	15	198	74.1	112	1,655	111.6	0	0	0.0
創業(等)関連	8	32	24	130	123.1	576	1,514	94.3	4	5	37.9
根保証	42	575	92	1,056	77.4	426	4,676	85.8	1	6	262.9
特定社債保証	1	80	1	80	125.0	85	3,353	96.8	0	0	0.0
ABL保証	2	10	6	70	57.6	47	1,031	90.9	2	23	0.0
経営安定関連保証	0	0	1	20	57.1	97	1,303	66.2	2	23	0.0
全国小口	36	125	109	398	122.0	1,239	2,914	113.8	3	5	72.0
継短BIG・WIDE	18	583	67	1,366	34.1	771	16,649	62.0	6	116	88.5
新継短	145	3,286	463	9,060	135.5	1,350	29,230	126.4	2	18	599.7
伴走特別	11	242	26	685	64.3	155	4,486	193.5	0	0	0.0
国補助選択型	3	14	6	89	0.0	6	53	0.0	0	0	0.0
その他の	40	513	103	1,511	64.8	4,203	44,113	94.5	21	263	192.8
福岡県融資制度	686	11,455	1,815	27,931	72.4	54,274	626,824	81.6	320	3,260	137.0
新規創業	37	124	89	360	92.5	1,386	4,230	112.1	4	15	237.4
小口事業	59	244	191	729	120.5	2,134	5,484	120.9	9	25	132.8
小規模事業者振興	25	189	66	451	91.7	874	4,794	110.2	4	27	458.9
長期経営安定	140	1,163	435	3,698	116.8	7,050	42,363	92.5	42	328	83.9
長期経営安定経保無	0	0	4	50	0.0	4	50	0.0	0	0	0.0
緊急経済対策	4	72	15	192	26.2	5,812	84,214	75.2	53	720	182.1
県コ口ナ	0	0	0	0	0.0	30,732	359,134	65.3	194	1,898	122.5
経営改善借換	403	9,455	971	22,057	67.5	6,116	125,340	270.2	13	245	0.0
その他の	18	208	44	394	78.8	166	1,215	86.0	1	3	23.1
福岡市融資制度	397	4,716	1,125	12,920	80.1	31,223	340,566	84.4	214	2,189	211.2
創業支援	50	187	152	603	99.6	2,536	8,011	109.9	13	27	53.4
小口事業	138	601	403	1,686	123.3	5,403	14,296	106.1	18	41	128.7
商工業振興	54	799	165	2,054	136.4	3,065	24,068	89.5	30	235	158.6
商工業振興経保無	2	26	3	28	0.0	3	27	0.0	0	0	0.0
経営安定化	127	2,813	338	7,900	66.3	6,374	121,939	105.1	59	848	271.9
福コ口ナ	0	0	0	0	0.0	13,565	169,489	71.4	92	1,020	221.4
その他の	26	291	64	649	87.5	277	2,737	99.3	2	17	51.5
北九州市融資制度	185	1,165	521	3,348	70.4	9,492	76,933	89.2	58	359	128.9
開業支援	33	185	86	420	139.6	1,111	3,657	122.9	6	10	56.7
小規模企業者	87	299	251	926	118.6	2,778	6,943	112.6	21	53	220.4
一般(小口)	39	259	98	695	162.3	1,112	5,216	102.4	3	5	15.4
一般(長期)	8	141	27	487	126.5	701	7,810	81.4	4	13	106.8
景気対応	12	227	34	573	22.4	3,724	52,420	84.9	22	266	138.2
その他の	6	54	25	247	83.2	66	888	123.8	2	12	0.0
豊前市融資制度	0	0	0	0	0.0	3	2	49.3	0	0	0.0
中間市融資制度	0	0	0	0	0.0	14	38	78.5	0	0	0.0
久留米市融資制度	37	111	115	389	93.1	3,983	9,406	96.4	4	12	49.4
大川市融資制度	3	12	11	73	113.4	108	467	103.3	0	0	0.0
飯塚市融資制度	3	8	4	12	0.0	208	223	76.2	2	2	0.0
田川市融資制度	0	0	0	0	0.0	4	3	77.9	0	0	0.0
大牟田市融資制度	4	13	9	35	246.4	114	293	128.0	1	2	0.0
柳川市融資制度	5	25	21	121	173.2	284	1,007	119.5	2	11	0.0
県市融資制度計	1,320	17,504	3,621	44,827	74.6	99,707	1,055,762	83.1	601	5,834	157.0
合計	1,840	26,694	5,156	70,407	84.2	119,350	1,285,252	85.1	670	6,577	153.1

地域別業務状況 — 令和6年6月 —

(単位: 百万円)

	保証承諾					保証債務残高			代位弁済		
	当月中		年度累計			当月末			年度累計		
	件数	金額	件数	金額	前年比(%)	件数	金額	前年比(%)	件数	金額	前年比(%)
福岡市	566	8,059	1,628	23,750	92.4	42,121	497,302	84.5	288	2,969	191.8
筑紫野市	28	300	65	656	58.6	1,604	16,596	84.6	10	37	53.4
春日市	20	279	58	673	68.8	1,829	16,375	84.1	15	40	133.3
大野城市	39	540	101	1,562	66.0	2,390	26,484	87.1	7	117	125.2
宗像市	15	91	45	363	58.8	1,434	10,798	83.1	9	59	309.6
太宰府市	13	317	62	883	133.1	1,200	12,346	84.9	8	120	1,968.2
古賀市	9	90	36	446	60.8	1,095	11,643	84.6	3	11	34.9
福津市	17	269	40	514	100.2	947	8,029	88.0	1	5	67.8
糸島市	11	99	67	594	84.2	1,757	14,900	84.4	8	112	105.2
那珂川市	11	163	42	458	41.9	1,250	12,549	88.0	1	8	25.7
糟屋郡	56	807	166	2,435	77.7	4,455	49,854	82.8	42	584	253.4
小計	785	11,012	2,310	32,333	85.9	60,082	676,877	84.5	392	4,060	187.2
北九州市	412	6,372	1,135	16,169	81.9	23,105	260,943	86.0	125	1,028	115.7
行橋市	26	481	68	1,091	73.7	1,333	14,893	86.1	4	43	360.4
豊前市	7	61	18	275	78.1	426	4,248	84.2	3	12	34.5
中間市	11	109	34	436	79.5	763	6,543	85.3	11	79	187.6
遠賀郡	45	520	103	925	86.3	1,848	16,240	87.6	10	59	35.3
京都郡	17	254	41	452	41.3	991	11,935	86.2	2	15	313.5
築上郡	8	109	22	303	67.6	453	4,156	87.6	10	92	167.3
小計	526	7,905	1,421	19,650	79.5	28,919	318,958	86.1	165	1,327	110.4
久留米市	147	2,346	385	5,310	94.3	8,908	78,416	86.6	25	324	78.0
八女市	25	339	86	888	83.1	1,570	15,402	82.1	8	68	5,066.1
筑後市	17	236	60	700	160.5	1,066	9,681	84.3	10	93	282.1
大川市	27	526	76	1,108	82.8	1,190	13,025	85.4	0	0	0.0
小郡市	12	181	35	489	131.2	672	6,483	89.4	1	2	1.4
うきは市	26	336	48	562	98.1	667	5,898	88.2	0	0	0.0
朝倉市	16	188	54	628	85.8	1,199	11,760	87.2	3	15	911.5
朝倉郡	9	127	24	325	79.9	603	5,899	83.3	9	154	0.0
三井郡	8	202	15	343	93.8	281	3,077	94.5	0	0	0.0
三潁郡	5	30	17	92	41.4	281	2,240	76.2	2	20	0.0
八女郡	10	136	23	210	98.4	466	3,781	81.9	0	0	0.0
小計	302	4,646	823	10,653	93.8	16,903	155,662	85.9	58	676	93.6
直方市	24	390	56	888	77.6	1,237	14,099	81.3	6	129	638.6
飯塚市	59	785	155	2,003	68.1	3,289	32,693	88.1	13	104	90.1
田川市	16	171	45	451	54.2	1,016	11,185	89.9	4	30	388.2
宮若市	5	25	19	184	37.3	575	6,917	90.2	4	47	0.0
嘉麻市	13	185	31	402	74.3	658	6,724	91.1	6	53	0.0
鞍手郡	9	156	26	414	101.2	458	4,369	74.4	2	18	211.4
嘉穂郡	3	10	7	99	124.0	216	2,691	92.3	0	0	0.0
田川郡	19	344	46	730	93.0	1,219	12,208	86.7	4	17	565.9
小計	148	2,067	385	5,170	71.6	8,668	90,886	86.7	39	397	253.5
大牟田市	37	419	98	1,189	96.5	2,308	20,183	83.3	7	58	165.3
柳川市	29	525	86	1,043	96.5	1,694	16,621	81.6	8	57	6,491.0
みやま市	13	120	33	369	104.7	775	6,064	81.5	1	1	11.9
小計	79	1,063	217	2,601	97.6	4,777	42,868	82.4	16	116	248.5
福岡県外	0	0	0	0	0.0	1	0	53.9	0	0	0.0
合計	1,840	26,694	5,156	70,407	84.2	119,350	1,285,252	85.1	670	6,577	153.1

※「福岡県外」欄は住所が福岡県外にある方の数値です。

金融機関別業務状況 一令和6年6月一

No.1

(単位:百万円)

	保証承諾					保証債務残高			代位弁済		
	当月中		年度累計			当月末			年度累計		
	件数	金額	件数	金額	前年比(%)	件数	金額	前年比(%)	件数	金額	前年比(%)
みずほ銀行	0	0	1	4	43.8	60	655	75.3	0	0	0.0
三菱UFJ銀行	1	10	1	10	16.7	59	1,098	73.3	0	0	0.0
三井住友銀行	2	20	4	90	3,723.6	158	1,898	66.1	1	20	543.5
りそな銀行	1	80	1	80	34.5	111	2,542	84.6	2	3	0.0
都市銀行計	4	110	7	184	60.6	388	6,193	75.1	3	23	620.9
広島銀行	0	0	1	25	833.3	12	168	68.2	0	0	0.0
山口銀行	0	0	0	0	0.0	2	15	92.2	0	0	0.0
百十四銀行	0	0	0	0	0.0	16	400	48.5	0	0	0.0
伊予銀行	0	0	1	12	0.0	16	303	89.3	0	0	0.0
福岡銀行	370	5,758	1,055	15,115	72.2	25,346	296,802	84.2	138	1,526	186.4
筑邦銀行	158	2,892	454	7,713	97.7	7,434	88,911	88.2	39	418	184.9
佐賀銀行	45	827	133	2,082	107.2	4,566	62,365	79.7	28	239	202.4
十八親和銀行	8	136	25	410	86.9	756	9,548	83.0	4	9	0.0
肥後銀行	1	10	1	10	19.1	92	1,097	76.4	1	8	0.0
大分銀行	1	10	4	85	2,833.3	77	970	65.8	1	3	12.3
宮崎銀行	0	0	0	0	0.0	2	42	222.7	0	0	0.0
鹿児島銀行	0	0	0	0	0.0	16	139	61.6	0	0	0.0
西日本シティ銀行	504	7,533	1,439	21,706	91.9	38,419	444,987	84.7	234	2,398	128.1
北九州銀行	51	1,155	131	2,543	96.2	2,684	46,902	79.3	7	104	109.7
地方銀行計	1,138	18,322	3,244	49,700	86.3	79,438	952,648	84.2	452	4,705	148.0
みずほ信託銀行	0	0	0	0	0.0	0	0	0.0	0	0	0.0
信託銀行計	0	0	0	0	0.0	0	0	0.0	0	0	0.0
もみじ銀行	1	2	1	2	0.0	22	188	81.4	0	0	0.0
西京銀行	1	10	1	10	27.5	105	1,268	71.5	2	49	638.9
福岡中央銀行	161	2,613	434	6,306	73.7	10,271	103,683	88.0	64	566	199.9
佐賀共栄銀行	4	29	16	141	57.6	343	2,581	89.0	7	77	219.7
長崎銀行	0	0	0	0	0.0	1	20	0.0	0	0	0.0
熊本銀行	4	32	11	103	68.6	205	2,255	89.3	0	0	0.0
豊和銀行	2	59	7	247	220.3	126	1,939	100.1	1	0	0.0
宮崎太陽銀行	0	0	0	0	0.0	4	38	80.4	0	0	0.0
南日本銀行	0	0	4	71	112.7	84	1,091	77.4	0	0	0.0
第二地銀協加盟行計	173	2,745	474	6,880	75.1	11,161	113,063	87.9	74	693	212.5
信金中央金庫	0	0	0	0	0.0	0	0	0.0	0	0	0.0
西中国信用金庫	0	0	0	0	0.0	0	0	0.0	0	0	0.0
福岡信用金庫	52	706	157	1,640	96.1	2,581	21,087	88.9	11	82	146.9
福岡ひびき信用金庫	159	1,768	435	4,774	86.3	7,989	67,489	89.0	61	417	122.1
大牟田柳川信用金庫	31	234	99	882	86.0	2,197	16,247	85.9	4	60	374.2
筑後信用金庫	65	613	179	1,459	112.0	3,318	20,415	89.3	20	203	98.8
飯塚信用金庫	46	618	106	1,225	55.6	2,440	21,277	90.6	6	102	966.5
田川信用金庫	6	35	14	78	39.1	445	2,942	92.1	2	10	813.4
大川信用金庫	32	429	88	934	61.3	1,684	14,663	85.2	8	34	256.4
遠賀信用金庫	79	594	189	1,424	74.1	3,117	20,467	89.0	15	106	131.7
唐津信用金庫	0	0	0	0	0.0	2	5	81.0	0	0	0.0
佐賀信用金庫	0	0	0	0	0.0	5	28	82.6	0	0	0.0
熊本中央信用金庫	0	0	2	9	81.8	5	12	110.8	0	0	0.0
大分みらい信用金庫	0	0	1	8	38.1	8	84	127.3	0	0	0.0
信用金庫計	470	4,999	1,270	12,434	80.5	23,791	184,716	88.7	127	1,012	139.9

金融機関別業務状況 ー令和6年6月ー

No.2

(単位:百万円)

	保証承諾					保証債務残高			代位弁済		
	当月中		年度累計			当月末			年度累計		
	件数	金額	件数	金額	前年比(%)	件数	金額	前年比(%)	件数	金額	前年比(%)
横浜幸銀信用組合	0	0	7	179	155.4	120	2,399	91.3	0	0	0.0
朝銀西信用組合	0	0	0	0	0.0	64	489	91.8	0	0	0.0
福岡県医師信用組合	0	0	1	38	125.3	24	439	68.1	0	0	0.0
福岡県信用組合	51	465	148	936	102.7	4,144	22,693	88.5	13	122	232.4
信用組合計	51	465	156	1,152	108.2	4,352	26,019	88.4	13	122	232.4
商工組合中央金庫	3	52	4	56	87.1	190	2,494	87.9	1	22	163.5
農林中央金庫	0	0	0	0	0.0	0	0	0.0	0	0	0.0
日本政策投資銀行	0	0	0	0	0.0	0	0	0.0	0	0	0.0
日本政策金融公庫	0	0	0	0	0.0	0	0	0.0	0	0	0.0
政府系銀行計	3	52	4	56	87.1	190	2,494	87.9	1	22	163.5
九州労働金庫	0	0	0	0	0.0	0	0	0.0	0	0	0.0
労働金庫計	0	0	0	0	0.0	0	0	0.0	0	0	0.0
損害保険ジャパン	0	0	0	0	0.0	0	0	0.0	0	0	0.0
保険会社計	0	0	0	0	0.0	0	0	0.0	0	0	0.0
福岡県信用農業協同組合連合会	0	0	0	0	0.0	0	0	0.0	0	0	0.0
粕屋農業協同組合	0	0	0	0	0.0	0	0	0.0	0	0	0.0
福岡市東部農業協同組合	0	0	0	0	0.0	4	59	89.1	0	0	0.0
福岡市農業協同組合	1	1	1	1	0.0	23	46	102.3	0	0	0.0
福岡八女農業協同組合	0	0	0	0	0.0	0	0	0.0	0	0	0.0
北九州農業協同組合	0	0	0	0	0.0	1	0	63.2	0	0	0.0
福岡京築農業協同組合	0	0	0	0	0.0	0	0	0.0	0	0	0.0
農協計	1	1	1	1	0.0	28	105	93.8	0	0	0.0
SBI新生銀行	0	0	0	0	0.0	0	0	0.0	0	0	0.0
あおぞら銀行	0	0	0	0	0.0	0	0	0.0	0	0	0.0
SBJ銀行	0	0	0	0	0.0	2	13	100.0	0	0	0.0
その他	0	0	0	0	0.0	0	0	0.0	0	0	0.0
合計	1,840	26,694	5,156	70,407	84.2	119,350	1,285,252	85.1	670	6,577	153.1

※四捨五入の関係から、個々の金額の合計が合計値と一致しないことがあります。