

MONTHLY DATA MAIL

8

2024
vol.376



CONTENTS ~令和6年7月~

業務概況	1-2
構成比データ	3-4
制度別業務状況	5
地域別業務状況	6
金融機関別業務状況	7-8



福岡県信用保証協会

<https://www.fukuoka-cgc.or.jp/>



業務概況 —令和6年7月—

7月中の保証承諾(金額)は、31,705百万円、前年同月比102.9%となりました。

また、県・市融資制度は、前年同月比104.3%となりました。

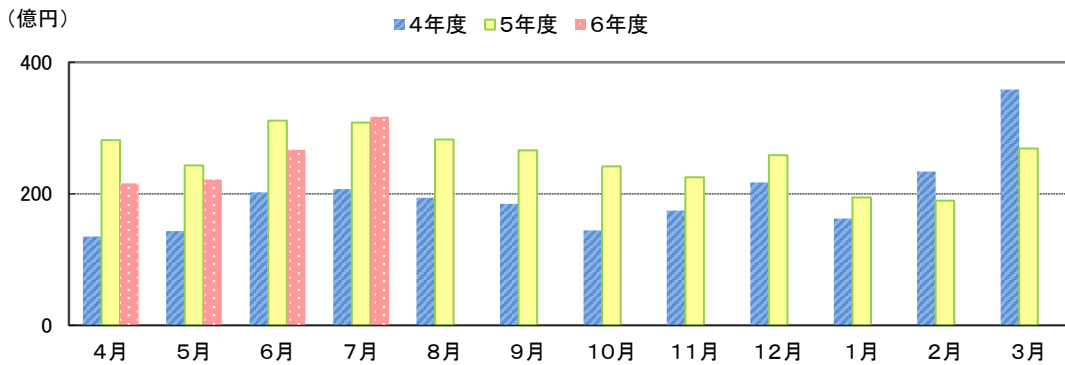
7月(月中)の代位弁済(金額)は、1,905百万円、前年同月比97.5%となりました。

このうち、建設業が全体の30.7%、卸売業が20%を占めました。

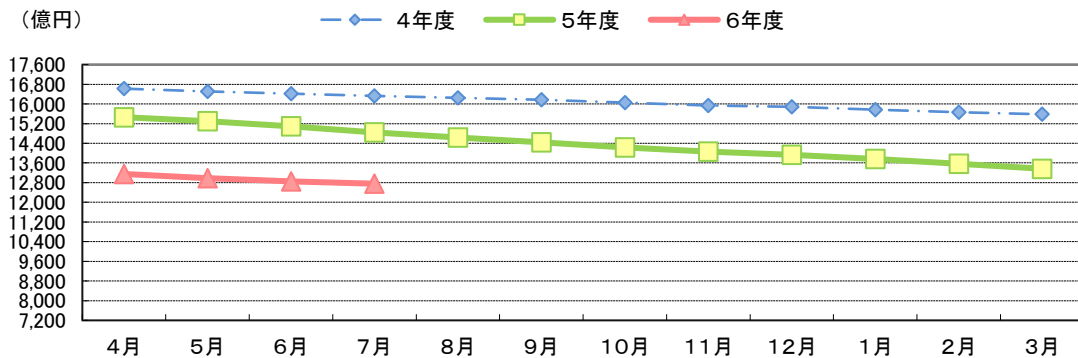
(単位:百万円)

	月 中			年度 累 計		
	件 数	金 額	前年比(%)	件 数	金 額	前年比(%)
保証 申 込	2,018	25,020	65.1	8,764	124,850	92.5
保証 承 諾	2,141	31,705	102.9	7,297	102,113	89.2
保証債務残高	—	—	—	118,928	1,275,715	85.9
代 位 弁 済	193	1,905	97.5	863	8,482	135.7
管 理 回 収	23	290	140.5	115	1,149	130.7

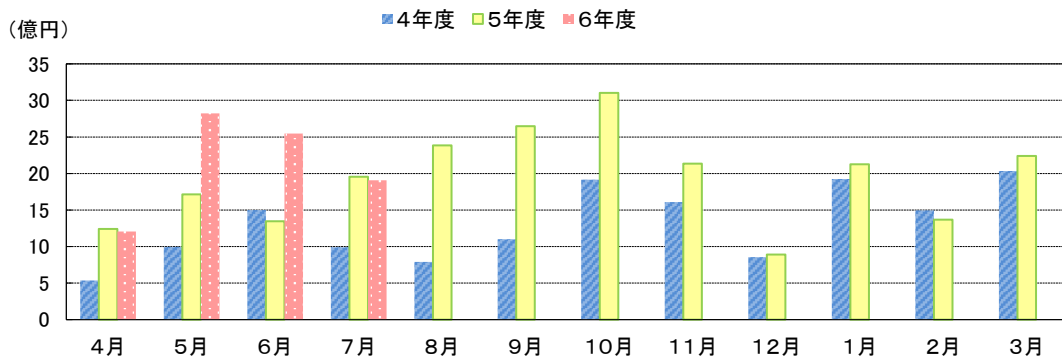
保証承諾の推移



保証債務残高の推移



代位弁済の推移



●部・支所別

(単位:百万円、%)

区分	保証承諾					保証債務残高			代位弁済				
	当月中		年度累計			当月末			当月中		年度累計		
	件数	金額	件数	金額	前年比	件数	金額	前年比	件数	金額	件数	金額	前年比
営業部	505	8,159	1,766	27,233	90.4	31,866	375,214	85.5	62	609	276	2,755	139.1
大濠支所	418	6,071	1,446	18,801	94.5	27,732	292,427	84.4	65	733	239	2,641	165.9
北九州支所	611	8,840	2,048	28,736	84.9	29,050	320,091	87.0	28	207	196	1,561	98.0
久留米支所	346	4,651	1,182	15,694	94.5	16,937	156,326	87.2	26	210	85	865	109.6
筑豊支所	186	3,228	565	8,310	81.9	8,574	89,245	87.8	8	58	47	455	208.0
大牟田支所	75	755	290	3,339	87.0	4,769	42,412	83.5	4	88	20	205	259.5
合計	2,141	31,705	7,297	102,113	89.2	118,928	1,275,715	85.9	193	1,905	863	8,482	135.7

●資金使途別

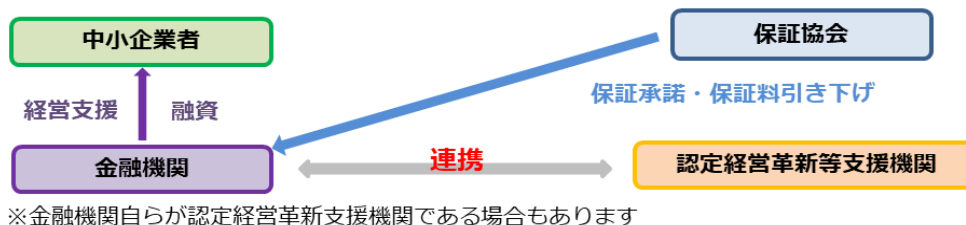
(単位:百万円、%)

区分	保証承諾						代位弁済					
	当月中		年度累計			構成比	当月中		年度累計			構成比
	件数	金額	件数	金額	前年比		件数	金額	件数	金額	前年比	
運転資金	1,851	29,667	6,125	93,256	87.7	91.3	180	1,865	812	8,163	136.4	96.2
設備資金	152	1,065	625	4,786	106.8	4.7	4	4	16	172	125.5	2.0
運転設備	138	973	547	4,070	113.8	4.0	9	37	35	147	112.0	1.7
合計	2,141	31,705	7,297	102,113	89.2	100.0	193	1,905	863	8,482	135.7	100.0

今月のトピックス

◆ 令和6年7月1日から、「経営力強化保証」の取扱いを開始しております！ ◆

金融機関が認定経営革新等支援機関と連携して、中小企業者の事業計画の策定支援や継続的な経営支援を行い、もって中小企業者の経営力の強化を図ることを目的とする「経営力強化保証」の取扱いを開始しております。



	一般	セーフティネット5号
保証限度額	2億8,000万円	
ご利用いただける方	認定経営革新等支援機関の支援を受けつつ 自ら事業計画の策定ならびに計画の実行および進捗の報告を行う方	
保証料率	0.45~1.75% (※1)	0.70% (※1)
金利	金融機関所定利率 (※2)	
資金使途	運転資金 (借換含む) ・ 設備資金	借換資金 (借換+真水は可) (※3)
保証期間	運転 5年以内・設備 7年以内・借換10年以内 【据置1年以内】	10年以内 【据置1年以内】

※1 通常より1区分低い料率が適用。福岡県融資制度の場合：0.45~1.47%、福岡市融資制度の場合：0.28~1.27%

※2 福岡県融資制度の場合：固定1.10%、福岡市融資制度の場合：固定1.20%

※3 既往の新型コロナウイルス感染症関連保証に係る借入金の借換に限る

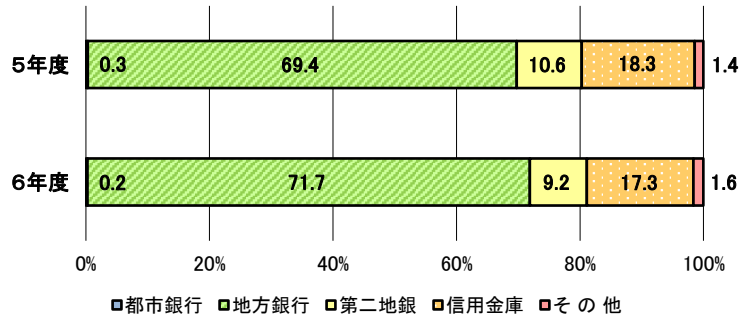
【お問い合わせ先】 企業支援部 業務企画課 ☎092-415-2609



構成比データ —令和6年7月— 【保証承諾】

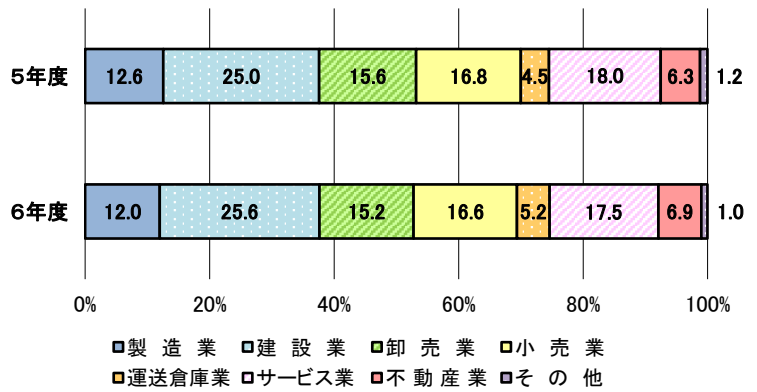
●金融機関群別 (単位:百万円、%)

	令和6年度累計		
	金額	前年比	構成比
都市銀行	254	69.9	0.2
地方銀行	73,169	92.1	71.7
第二地銀	9,421	78.0	9.2
信用金庫	17,635	84.2	17.3
その他	1,633	102.4	1.6
合計	102,113	89.2	100.0



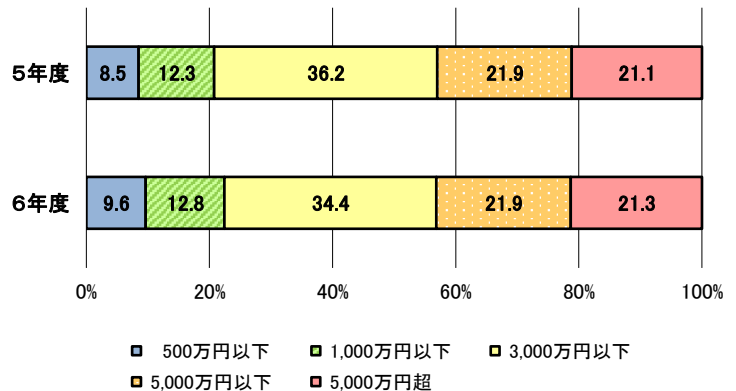
●業種別 (単位:百万円、%)

	令和6年度累計		
	金額	前年比	構成比
製造業	12,248	85.3	12.0
建設業	26,177	91.4	25.6
卸売業	15,475	86.8	15.2
小売業	16,937	88.1	16.6
運送倉庫業	5,356	103.1	5.2
サービス業	17,837	86.7	17.5
不動産業	7,037	97.6	6.9
その他	1,044	75.9	1.0
合計	102,113	89.2	100.0



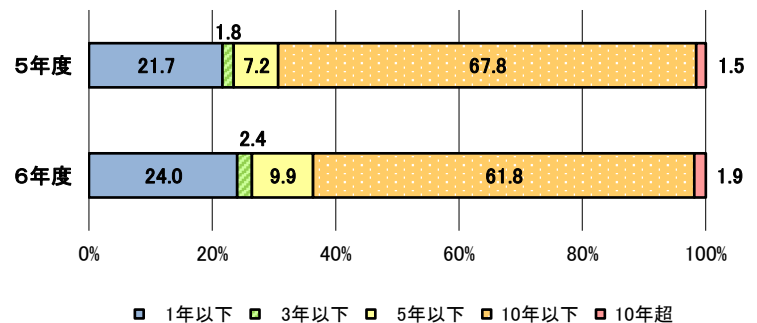
●金額別 (単位:百万円、%)

	令和6年度累計		
	金額	前年比	構成比
500万円以下	9,847	101.5	9.6
1,000万円以下	13,065	93.0	12.8
3,000万円以下	35,115	84.7	34.4
5,000万円以下	22,320	89.2	21.9
5,000万円超	21,766	90.0	21.3
合計	102,113	89.2	100.0



●期間別 (単位:百万円、%)

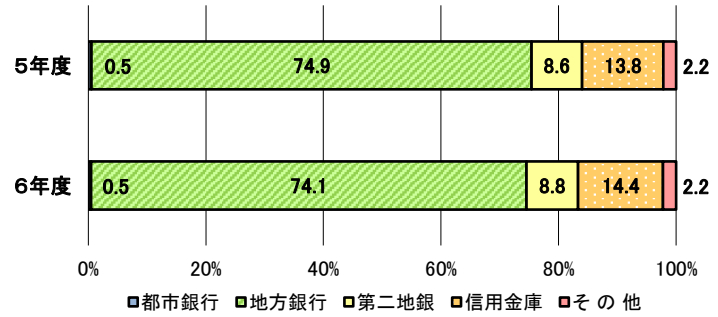
	令和6年度累計		
	金額	前年比	構成比
1年以下	24,525	98.9	24.0
3年以下	2,465	119.0	2.4
5年以下	10,092	122.6	9.9
10年以下	63,133	81.4	61.8
10年超	1,897	107.2	1.9
合計	102,113	89.2	100.0



構成比データ —令和6年7月— 【保証債務残高】

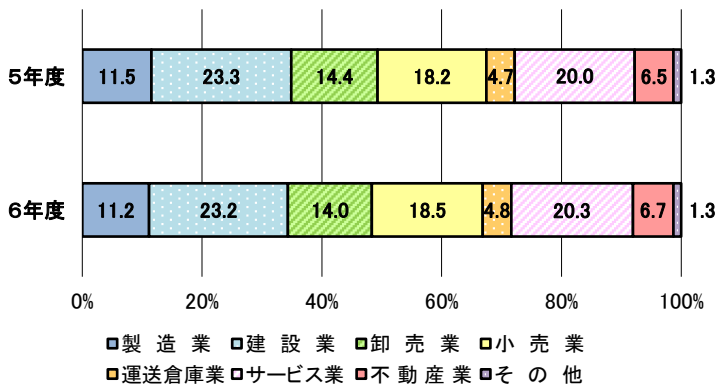
●金融機関群別 (単位:百万円、%)

	令和6年度累計		
	金額	前年比	構成比
都市銀行	5,933	72.9	0.5
地方銀行	945,033	85.0	74.1
第二地銀	112,085	88.0	8.8
信用金庫	184,230	89.6	14.4
その他	28,434	88.7	2.2
合計	1,275,715	85.9	100.0



●業種別 (単位:百万円、%)

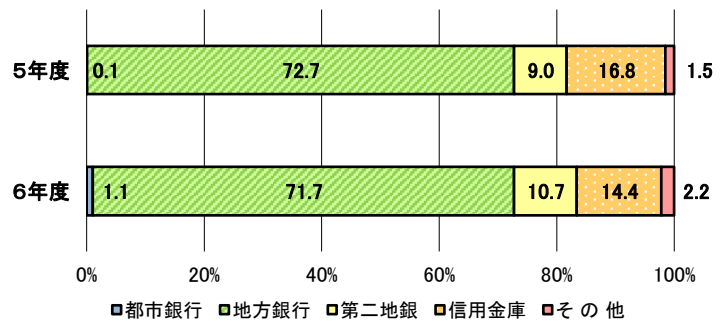
	令和6年度累計		
	金額	前年比	構成比
製造業	142,569	83.3	11.2
建設業	295,666	85.3	23.2
卸売業	178,651	83.6	14.0
小売業	236,222	87.4	18.5
運送倉庫業	60,802	86.4	4.8
サービス業	258,947	87.1	20.3
不動産業	85,898	89.6	6.7
その他	16,961	87.1	1.3
合計	1,275,715	85.9	100.0



構成比データ —令和6年7月— 【代位弁済】

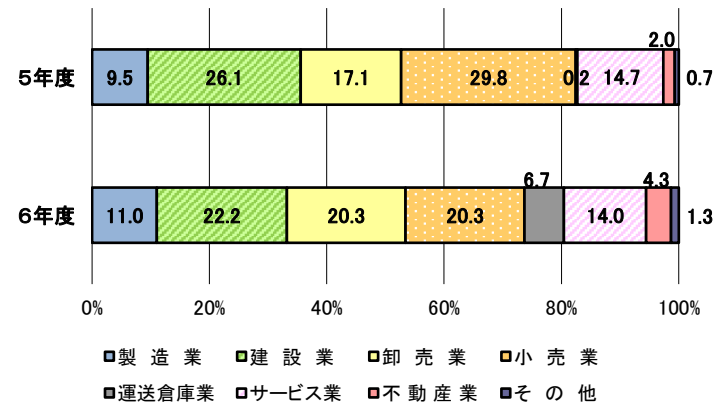
●金融機関群別 (単位:百万円、%)

	令和6年度累計		
	金額	前年比	構成比
都市銀行	90	2,403.8	1.1
地方銀行	6,077	133.8	71.7
第二地銀	905	161.0	10.7
信用金庫	1,224	116.7	14.4
その他	185	196.0	2.2
合計	8,482	135.7	100.0



●業種別 (単位:百万円、%)

	令和6年度累計		
	金額	前年比	構成比
製造業	936	157.4	11.0
建設業	1,879	115.3	22.2
卸売業	1,719	160.5	20.3
小売業	1,719	92.4	20.3
運送倉庫業	569	3,731.1	6.7
サービス業	1,191	129.8	14.0
不動産業	361	296.4	4.3
その他	109	258.1	1.3
合計	8,482	135.7	100.0



制度別業務状況 ー令和6年7月ー

(単位:百万円)

	保証承諾					保証債務残高			代位弁済		
	当月中		年度累計			当月末			年度累計		
	件数	金額	件数	金額	前年比(%)	件数	金額	前年比(%)	件数	金額	前年比(%)
協会制度	647	12,863	2,182	38,443	105.9	19,500	228,455	96.0	102	1,053	136.3
一般保証	259	4,633	881	15,549	149.6	10,555	118,494	97.1	50	462	119.9
当貸／カードローン	5	34	20	232	77.8	113	1,694	112.0	0	0	0.0
創業(等)関連	3	13	27	143	103.5	576	1,499	93.9	4	5	21.8
根保証	37	480	129	1,536	88.2	422	4,671	85.7	1	6	77.5
特定社債保証	1	40	2	120	115.4	84	3,382	97.9	0	0	0.0
ABL保証	5	67	11	137	88.1	47	1,031	90.7	2	23	0.0
経営安定関連保証	1	6	2	26	34.7	96	1,267	65.7	2	23	0.0
全国小口	37	113	146	511	122.4	1,257	2,958	113.6	3	5	52.2
継短BIG・WIDE	24	501	91	1,867	30.8	690	14,798	57.9	12	193	111.9
新継短	232	5,960	695	15,020	136.5	1,401	30,726	129.8	2	18	599.7
伴走特別	3	167	29	852	59.4	163	4,678	182.7	0	0	0.0
国補助選択型	4	110	10	199	0.0	9	158	0.0	0	0	0.0
その他	36	740	139	2,251	50.1	4,087	43,100	92.6	26	318	187.1
福岡県融資制度	753	11,936	2,568	39,866	79.6	54,068	622,139	82.7	391	4,024	127.0
新規創業	28	107	117	466	99.5	1,400	4,254	111.8	6	16	253.8
小口事業	80	306	271	1,035	131.8	2,158	5,594	121.9	13	32	135.6
小規模事業者振興	34	211	100	662	107.7	892	4,909	113.3	4	27	458.9
長期経営安定	160	1,521	595	5,219	115.8	7,018	42,110	92.6	54	476	107.6
長期経営安定経保無	0	0	4	50	0.0	4	49	0.0	0	0	0.0
緊急経済対策	27	487	42	679	75.5	5,711	82,156	75.4	63	787	121.8
県コ口ナ	0	0	0	0	0.0	30,155	347,311	66.0	231	2,279	112.8
経営改善借換	398	9,041	1,369	31,097	73.7	6,556	134,460	234.7	19	405	3739.4
その他	26	263	70	657	103.5	174	1,297	85.7	1	3	23.1
福岡市融資制度	446	5,207	1,571	18,128	85.6	31,126	337,343	84.9	286	2,939	152.4
創業支援	40	127	192	731	96.9	2,565	8,028	109.5	17	36	60.1
小口事業	158	648	561	2,334	129.9	5,431	14,462	106.8	25	59	86.0
商工業振興	81	944	246	2,998	138.1	3,058	24,269	91.3	34	280	118.0
商工業振興経保無	0	0	3	28	0.0	3	27	0.0	0	0	0.0
経営安定化	141	3,227	479	11,127	72.1	6,448	122,979	105.0	78	1,199	176.7
福コ口ナ	0	0	0	0	0.0	13,343	164,730	71.6	130	1,349	158.4
その他	26	261	90	911	89.9	278	2,848	103.6	2	17	51.5
北九州市融資制度	218	1,405	739	4,753	79.2	9,511	76,390	89.6	67	420	117.4
開業支援	27	154	113	574	140.8	1,133	3,794	125.6	6	10	50.7
小規模企業者	114	415	365	1,341	126.0	2,806	7,069	113.9	26	74	177.4
一般(小口)	51	389	149	1,085	175.3	1,120	5,285	103.8	4	9	29.2
一般(長期)	10	194	37	680	139.5	688	7,704	82.7	4	13	72.2
景気対応	8	201	42	773	25.3	3,696	51,674	84.8	25	301	122.4
その他	8	53	33	300	81.3	68	863	124.2	2	12	0.0
豊前市融資制度	0	0	0	0	0.0	3	2	47.1	0	0	0.0
中間市融資制度	0	0	0	0	0.0	14	37	78.2	0	0	0.0
久留米市融資制度	61	226	176	615	88.5	3,986	9,373	96.4	11	29	118.4
大川市融資制度	1	6	12	79	122.7	106	462	104.7	0	0	0.0
飯塚市融資制度	1	2	5	14	0.0	208	218	75.7	3	5	0.0
田川市融資制度	0	0	0	0	0.0	4	3	78.0	0	0	0.0
大牟田市融資制度	5	20	14	55	305.0	117	296	125.4	1	2	0.0
柳川市融資制度	9	39	30	160	204.0	285	997	118.7	2	11	0.0
県市融資制度計	1,494	18,842	5,115	63,669	81.5	99,428	1,047,261	84.0	761	7,429	135.6
合計	2,141	31,705	7,297	102,113	89.2	118,928	1,275,715	85.9	863	8,482	135.7

地域別業務状況 — 令和6年7月 —

(単位:百万円)

	保証承諾					保証債務残高			代位弁済		
	当月中		年度累計			当月末			年度累計		
	件数	金額	件数	金額	前年比(%)	件数	金額	前年比(%)	件数	金額	前年比(%)
福岡市	666	10,108	2,294	33,857	97.1	41,913	492,137	85.0	384	4,014	156.5
筑紫野市	23	353	88	1,009	68.1	1,598	16,392	84.2	10	37	50.7
春日市	26	374	84	1,047	69.8	1,818	16,241	85.2	23	78	260.1
大野城市	25	622	126	2,184	77.0	2,367	26,067	86.8	14	230	158.0
宗像市	26	291	71	654	65.3	1,430	10,677	83.5	9	59	193.4
太宰府市	23	358	85	1,240	145.5	1,196	12,356	88.3	9	120	114.5
古賀市	8	79	44	525	59.8	1,095	11,522	85.7	3	11	23.0
福津市	16	147	56	661	92.3	942	7,883	87.3	7	109	1,477.3
糸島市	24	213	91	808	95.2	1,752	14,760	85.3	9	114	59.9
那珂川市	16	142	58	600	37.7	1,251	12,461	88.2	2	8	28.1
糟屋郡	77	1,559	243	3,993	98.4	4,430	49,275	83.7	49	623	186.4
小計	930	14,246	3,240	46,579	92.0	59,792	669,770	85.1	519	5,403	152.0
北九州市	491	7,060	1,626	23,229	84.9	23,045	259,960	87.0	151	1,224	96.1
行橋市	24	542	92	1,633	97.8	1,339	14,875	87.2	4	43	360.4
豊前市	9	145	27	420	94.1	423	4,208	84.8	3	12	19.7
中間市	17	177	51	614	75.8	757	6,476	84.3	11	79	187.3
遠賀郡	40	500	143	1,425	97.6	1,849	16,163	88.1	11	66	39.3
京都郡	20	271	61	723	53.8	993	11,839	87.0	2	15	240.3
築上郡	3	58	25	361	66.3	454	4,202	89.2	10	92	167.3
小計	604	8,754	2,025	28,404	84.5	28,860	317,723	87.0	192	1,530	94.7
久留米市	169	2,213	554	7,523	94.2	8,884	78,048	87.7	40	458	97.0
八女市	29	333	115	1,221	74.9	1,561	15,182	82.2	8	68	342.9
筑後市	27	371	87	1,071	189.2	1,068	9,699	85.6	11	97	292.7
大川市	15	155	91	1,263	68.5	1,186	13,016	87.0	0	0	0.0
小郡市	15	278	50	766	137.7	673	6,524	90.0	1	2	1.4
うきは市	9	80	57	642	75.1	663	5,888	88.3	0	0	0.0
朝倉市	33	544	87	1,172	112.1	1,199	11,789	90.2	5	17	1,057.4
朝倉郡	22	367	46	692	122.2	592	5,810	82.6	18	227	0.0
三井郡	8	92	23	434	104.4	281	3,065	93.9	0	0	0.0
三潴郡	8	53	25	145	42.5	282	2,252	79.3	2	20	114.0
八女郡	14	259	37	469	163.8	471	3,937	86.2	0	0	0.0
小計	349	4,745	1,172	15,398	95.7	16,860	155,209	87.0	85	890	109.1
直方市	29	676	85	1,564	78.0	1,232	13,983	82.8	6	129	528.8
飯塚市	66	1,154	221	3,157	83.6	3,273	32,635	88.9	19	155	134.3
田川市	20	339	65	790	73.5	1,014	11,114	90.5	5	34	218.0
宮若市	20	299	39	482	68.4	574	6,869	90.9	4	47	6,033.3
嘉麻市	15	305	46	706	89.3	655	6,728	91.9	6	53	3,046.1
鞍手郡	8	127	34	541	100.9	459	4,357	74.7	2	18	211.4
嘉穂郡	6	86	13	185	120.1	217	2,671	92.1	0	0	0.0
田川郡	23	271	69	1,001	86.0	1,221	12,134	87.6	5	20	39.0
小計	187	3,256	572	8,426	82.6	8,645	90,491	87.6	47	455	208.0
大牟田市	36	360	134	1,549	76.4	2,308	20,075	84.5	7	58	165.3
柳川市	25	288	111	1,331	99.1	1,685	16,410	82.6	12	145	16,489.0
みやま市	10	57	43	426	87.9	777	6,039	83.6	1	1	11.9
小計	71	705	288	3,306	85.7	4,770	42,524	83.6	20	205	436.6
福岡県外	0	0	0	0	0.0	1	0	52.1	0	0	0.0
合計	2,141	31,705	7,297	102,113	89.2	118,928	1,275,715	85.9	863	8,482	135.7

※「福岡県外」欄は住所が福岡県外にある方の数値です。

金融機関別業務状況 ー令和6年7月ー

No.1

(単位:百万円)

	保証承諾					保証債務残高			代位弁済		
	当月中		年度累計			当月末			年度累計		
	件数	金額	件数	金額	前年比(%)	件数	金額	前年比(%)	件数	金額	前年比(%)
みずほ銀行	0	0	1	4	43.8	57	632	73.7	0	0	0.0
三菱UFJ銀行	2	60	3	70	100.0	56	1,065	72.5	1	28	0.0
三井住友銀行	1	10	5	100	4,137.4	153	1,801	65.0	3	59	1,565.1
りそな銀行	0	0	1	80	28.4	109	2,434	80.0	2	3	0.0
都市銀行計	3	70	10	254	69.9	375	5,933	72.9	6	90	2,403.8
広島銀行	0	0	1	25	833.3	12	166	69.7	0	0	0.0
山口銀行	0	0	0	0	0.0	1	11	71.6	0	0	0.0
百十四銀行	0	0	0	0	0.0	16	393	49.8	0	0	0.0
伊予銀行	1	8	2	20	0.0	16	305	90.9	0	0	0.0
福岡銀行	453	7,336	1,508	22,451	80.9	25,289	295,010	85.2	176	1,846	166.3
筑邦銀行	201	3,380	655	11,093	103.9	7,406	88,405	88.7	49	554	189.1
佐賀銀行	50	1,152	183	3,234	113.7	4,535	61,609	80.8	34	289	241.9
十八親和銀行	11	275	36	684	88.1	749	9,480	83.3	4	9	0.0
肥後銀行	1	5	2	15	27.6	90	1,020	71.7	1	8	0.0
大分銀行	2	9	6	94	587.5	78	918	64.3	1	3	12.3
宮崎銀行	0	0	0	0	0.0	2	42	1,428.6	0	0	0.0
鹿児島銀行	0	0	0	0	0.0	16	137	61.4	0	0	0.0
西日本シティ銀行	623	10,221	2,062	31,927	95.7	38,272	441,023	85.4	301	3,169	112.0
北九州銀行	47	1,084	178	3,626	91.5	2,668	46,515	80.9	12	200	158.8
地方銀行計	1,389	23,469	4,633	73,169	92.1	79,150	945,033	85.0	578	6,077	133.8
みずほ信託銀行	0	0	0	0	0.0	0	0	0.0	0	0	0.0
信託銀行計	0	0	0	0	0.0	0	0	0.0	0	0	0.0
もみじ銀行	0	0	1	2	0.0	22	187	81.8	0	0	0.0
西京銀行	0	0	1	10	27.5	105	1,267	73.3	2	49	638.9
福岡中央銀行	162	2,284	596	8,589	76.9	10,181	102,799	88.1	93	758	154.7
佐賀共栄銀行	5	33	21	174	62.3	342	2,563	89.2	7	77	219.7
長崎銀行	0	0	0	0	0.0	1	20	79.6	0	0	0.0
熊本銀行	7	126	18	229	108.8	199	2,211	90.1	0	0	0.0
豊和銀行	3	63	10	310	171.4	125	1,922	99.0	2	20	0.0
宮崎太陽銀行	0	0	0	0	0.0	4	37	80.3	0	0	0.0
南日本銀行	2	35	6	106	61.3	82	1,081	77.0	0	0	0.0
第二地銀協加盟行計	179	2,541	653	9,421	78.0	11,061	112,085	88.0	104	905	161.0
信金中央金庫	0	0	0	0	0.0	0	0	0.0	0	0	0.0
西中国信用金庫	0	0	0	0	0.0	0	0	0.0	0	0	0.0
福岡信用金庫	57	546	214	2,186	95.2	2,568	21,005	89.2	20	138	185.0
福岡ひびき信用金庫	207	2,185	642	6,958	94.9	7,994	67,466	90.5	64	430	76.8
大牟田柳川信用金庫	30	324	129	1,206	85.8	2,191	16,150	87.4	4	60	374.2
筑後信用金庫	72	524	251	1,984	105.5	3,317	20,393	90.2	28	244	108.8
飯塚信用金庫	50	732	156	1,957	64.1	2,433	21,247	91.0	8	108	1,022.3
田川信用金庫	4	24	18	102	27.7	448	2,928	90.6	2	10	74.7
大川信用金庫	24	254	112	1,189	54.5	1,683	14,587	87.2	12	123	320.0
遠賀信用金庫	61	612	250	2,037	85.2	3,118	20,328	88.5	16	113	100.2
唐津信用金庫	0	0	0	0	0.0	2	5	80.7	0	0	0.0
佐賀信用金庫	0	0	0	0	0.0	4	27	82.2	0	0	0.0
熊本中央信用金庫	0	0	2	9	81.8	5	12	100.8	0	0	0.0
大分みらい信用金庫	0	0	1	8	38.1	8	83	103.8	0	0	0.0
信用金庫計	505	5,201	1,775	17,635	84.2	23,771	184,230	89.6	154	1,224	116.7

金融機関別業務状況 ー令和6年7月ー

No.2

(単位:百万円)

	保証承諾					保証債務残高			代位弁済		
	当月中		年度累計			当月末			年度累計		
	件数	金額	件数	金額	前年比(%)	件数	金額	前年比(%)	件数	金額	前年比(%)
横浜幸銀信用組合	1	3	8	182	84.5	120	2,380	91.3	0	0	0.0
朝銀西信用組合	0	0	0	0	0.0	64	483	91.3	0	0	0.0
福岡県医師信用組合	0	0	1	38	125.3	24	434	72.8	0	0	0.0
福岡県信用組合	63	401	211	1,337	109.5	4,146	22,532	88.7	20	164	247.1
信用組合計	64	404	220	1,556	102.7	4,354	25,829	88.7	20	164	201.2
商工組合中央金庫	1	20	5	76	99.7	186	2,488	88.6	1	22	163.5
農林中央金庫	0	0	0	0	0.0	0	0	0.0	0	0	0.0
日本政策投資銀行	0	0	0	0	0.0	0	0	0.0	0	0	0.0
日本政策金融公庫	0	0	0	0	0.0	0	0	0.0	0	0	0.0
政府系銀行計	1	20	5	76	99.7	186	2,488	88.6	1	22	163.5
九州労働金庫	0	0	0	0	0.0	0	0	0.0	0	0	0.0
労働金庫計	0	0	0	0	0.0	0	0	0.0	0	0	0.0
損害保険ジャパン	0	0	0	0	0.0	0	0	0.0	0	0	0.0
保険会社計	0	0	0	0	0.0	0	0	0.0	0	0	0.0
福岡県信用農業協同組合連合会	0	0	0	0	0.0	0	0	0.0	0	0	0.0
粕屋農業協同組合	0	0	0	0	0.0	0	0	0.0	0	0	0.0
福岡市東部農業協同組合	0	0	0	0	0.0	4	58	88.8	0	0	0.0
福岡市農業協同組合	0	0	1	1	31.8	24	46	105.8	0	0	0.0
福岡八女農業協同組合	0	0	0	0	0.0	0	0	0.0	0	0	0.0
北九州農業協同組合	0	0	0	0	0.0	1	0	62.0	0	0	0.0
福岡京築農業協同組合	0	0	0	0	0.0	0	0	0.0	0	0	0.0
農協計	0	0	1	1	31.8	29	104	95.0	0	0	0.0
SBI新生銀行	0	0	0	0	0.0	0	0	0.0	0	0	0.0
あおぞら銀行	0	0	0	0	0.0	0	0	0.0	0	0	0.0
SBJ銀行	0	0	0	0	0.0	2	13	100.0	0	0	0.0
その他	0	0	0	0	0.0	0	0	0.0	0	0	0.0
合計	2,141	31,705	7,297	102,113	89.2	118,928	1,275,715	85.9	863	8,482	135.7

※四捨五入の関係から、個々の金額の合計が合計値と一致しないことがあります。