

MONTHLY DATA MAIL

9

2024
vol.377



CONTENTS ~令和6年8月~

業務概況	1-2
構成比データ	3-4
制度別業務状況	5
地域別業務状況	6
金融機関別業務状況	7-8



福岡県信用保証協会

<https://www.fukuoka-cgc.or.jp/>



業務概況 —令和6年8月—

8月中の保証承諾(金額)は、15,103百万円、前年同月比53.5%となりました。

また、県・市融資制度は、前年同月比42%となりました。

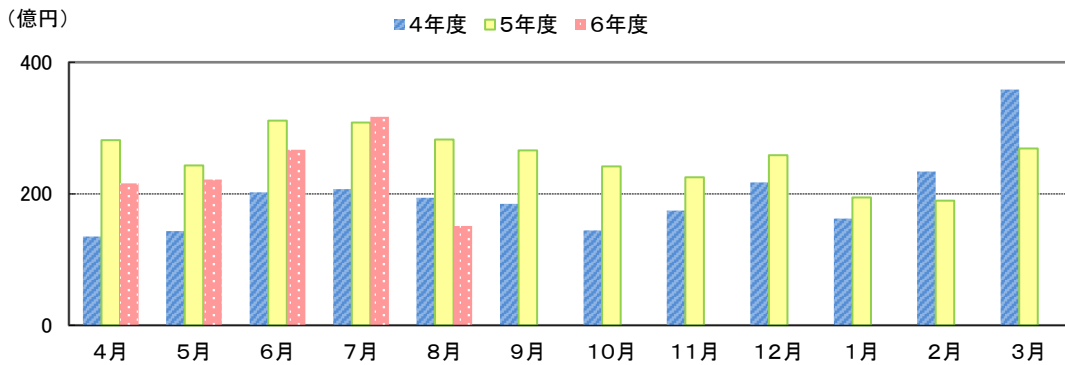
8月(月中)の代位弁済(金額)は、3,044百万円、前年同月比127.7%となりました。

このうち、サービス業が全体の32.4%、卸売業が20.9%を占めました。

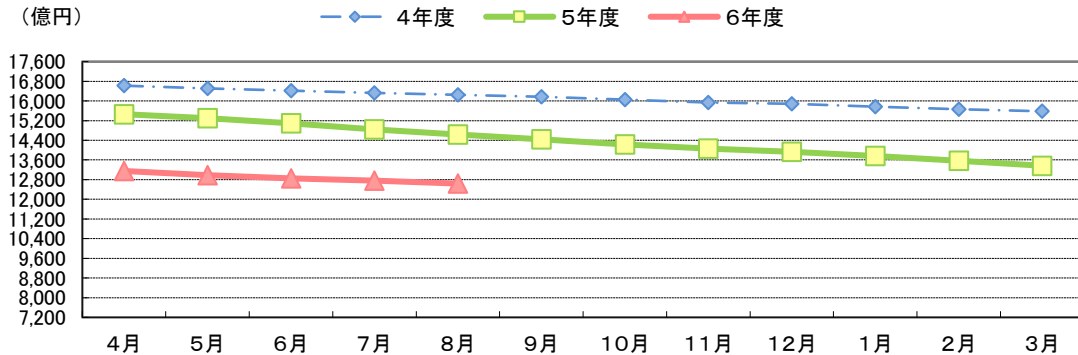
(単位:百万円)

	月 中			年 度 累 計		
	件 数	金 額	前年比(%)	件 数	金 額	前年比(%)
保証申込	1,504	16,555	52.3	10,268	141,405	84.9
保証承諾	1,386	15,103	53.5	8,683	117,216	82.2
保証債務残高	—	—	—	118,582	1,264,002	86.4
代位弁済	234	3,044	127.7	1,097	11,526	133.5
管理回収	25	326	99.7	140	1,475	122.3

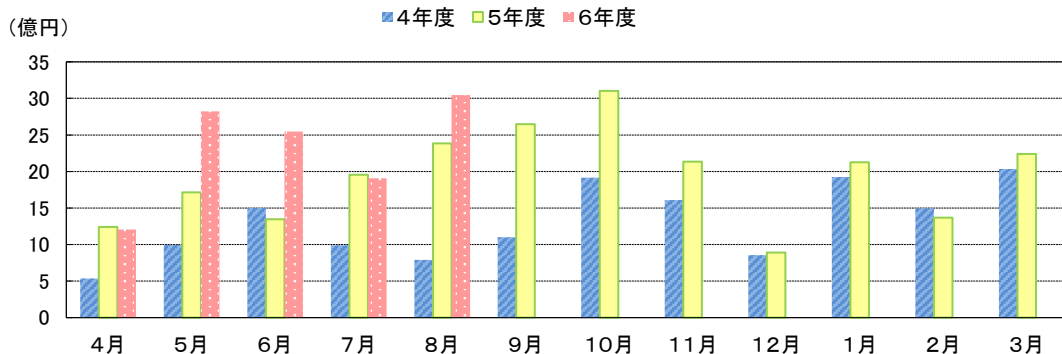
保証承諾の推移



保証債務残高の推移



代位弁済の推移



●部・支所別

(単位:百万円、%)

区分	保証承諾					保証債務残高			代位弁済				
	当月中		年度累計			当月末			当月中		年度累計		
	件数	金額	件数	金額	前年比	件数	金額	前年比	件数	金額	件数	金額	前年比
営業部	312	3,566	2,078	30,799	83.0	31,755	371,793	85.9	77	892	353	3,646	147.6
大濠支所	274	2,951	1,720	21,752	86.2	27,619	288,904	85.0	60	883	299	3,523	173.3
北九州支所	417	4,387	2,465	33,123	79.9	28,970	317,711	87.5	47	547	243	2,109	102.2
久留米支所	211	2,448	1,393	18,142	84.7	16,923	155,148	88.1	24	294	109	1,160	73.6
筑豊支所	123	1,253	688	9,563	74.3	8,564	88,387	87.5	23	396	70	851	369.1
大牟田支所	49	498	339	3,837	84.7	4,751	42,059	84.5	3	33	23	237	89.9
合計	1,386	15,103	8,683	117,216	82.2	118,582	1,264,002	86.4	234	3,044	1,097	11,526	133.5

●資金使途別

(単位:百万円、%)

区分	保証承諾						代位弁済					
	当月中		年度累計			構成比	当月中		年度累計			構成比
	件数	金額	件数	金額	前年比		件数	金額	件数	金額	前年比	
運転資金	1,079	12,758	7,204	106,014	80.0	90.4	220	2,933	1,032	11,097	133.6	96.3
設備資金	167	1,380	792	6,166	112.8	5.3	5	37	21	209	124.8	1.8
運転設備	140	965	687	5,036	107.0	4.3	9	75	44	221	133.7	1.9
合計	1,386	15,103	8,683	117,216	82.2	100.0	234	3,044	1,097	11,526	133.5	100.0

今月のトピックス

◆ 「保証人を不要とする制度のご案内」パンフレットを作成しました！ ◆

保証人を不要とする各種制度を、イラスト・事例を交えて分かりやすく説明したパンフレットを作成しました。

「スタートアップ創出促進保証制度」や、令和6年3月から開始した「事業者選択型経営者保証非提供制度」などを掲載しております。

当協会ホームページに掲載しておりますので、

下記URLもしくは二次元バーコードからアクセスしてご覧ください。

なお、各部支所の窓口にも備え付けております。

URL ↓

<https://www.fukuokacgc.or.jp/guide/>

二次元バーコード：



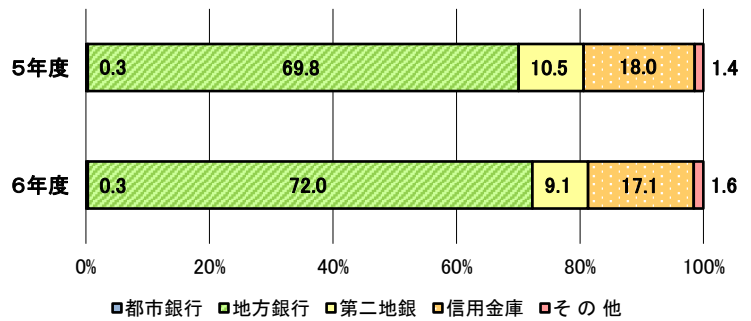
【お問い合わせ先】 企業支援部 業務企画課 ☎092-415-2609



構成比データ —令和6年8月— 【保証承諾】

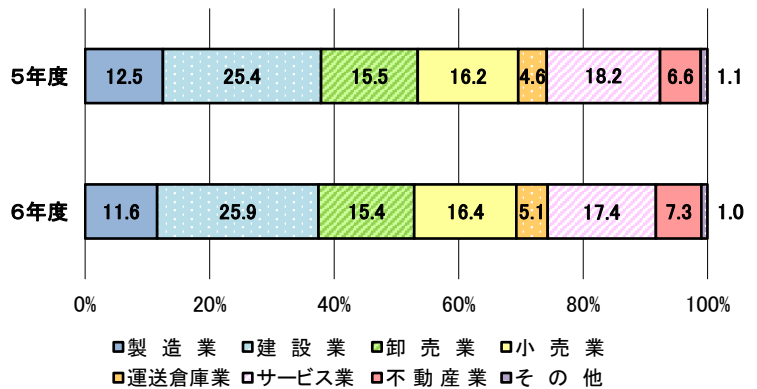
●金融機関群別 (単位:百万円、%)

	令和6年度累計		
	金額	前年比	構成比
都市銀行	364	89.1	0.3
地方銀行	84,355	84.7	72.0
第二地銀	10,617	70.6	9.1
信用金庫	20,057	78.3	17.1
その他	1,822	89.3	1.6
合計	117,216	82.2	100.0



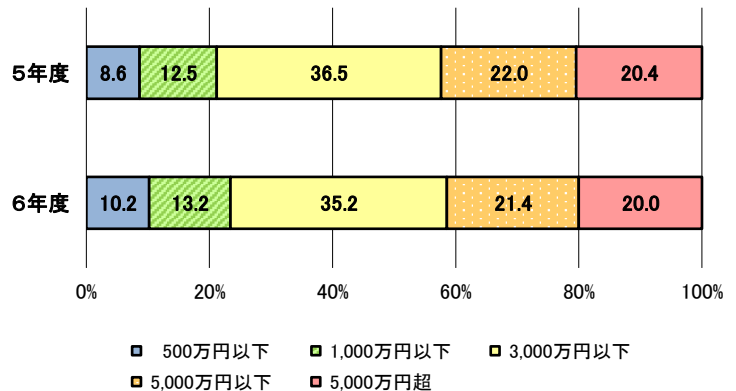
●業種別 (単位:百万円、%)

	令和6年度累計		
	金額	前年比	構成比
製造業	13,558	76.1	11.6
建設業	30,403	83.8	25.9
卸売業	18,026	81.4	15.4
小売業	19,206	83.3	16.4
運送倉庫業	5,930	90.8	5.1
サービス業	20,354	78.4	17.4
不動産業	8,540	91.3	7.3
その他	1,198	77.0	1.0
合計	117,216	82.2	100.0



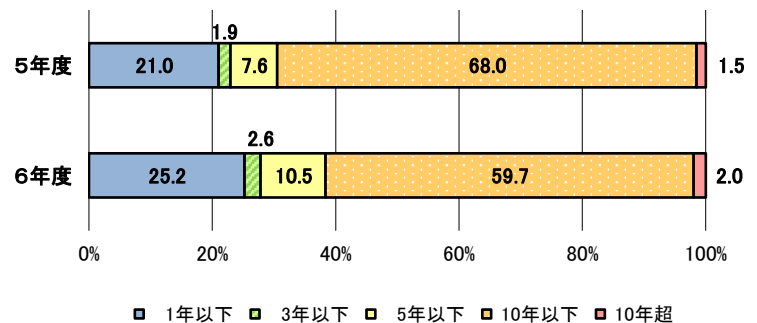
●金額別 (単位:百万円、%)

	令和6年度累計		
	金額	前年比	構成比
500万円以下	11,936	96.9	10.2
1,000万円以下	15,489	86.7	13.2
3,000万円以下	41,243	79.3	35.2
5,000万円以下	25,093	80.0	21.4
5,000万円超	23,455	80.6	20.0
合計	117,216	82.2	100.0



●期間別 (単位:百万円、%)

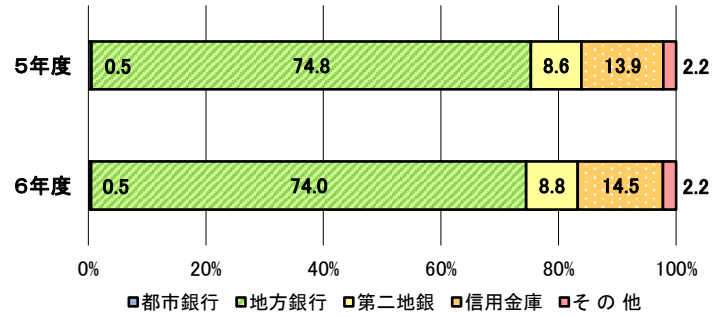
	令和6年度累計		
	金額	前年比	構成比
1年以下	29,566	98.5	25.2
3年以下	3,078	112.2	2.6
5年以下	12,305	114.0	10.5
10年以下	69,964	72.1	59.7
10年超	2,303	109.7	2.0
合計	117,216	82.2	100.0



構成比データ ー令和6年8月ー 【保証債務残高】

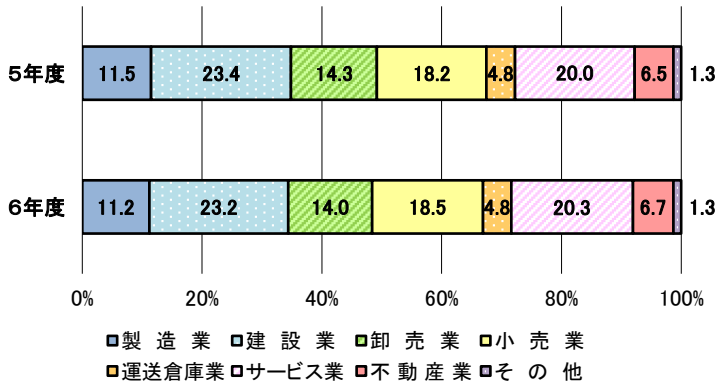
●金融機関群別 (単位:百万円、%)

	令和6年度累計		
	金額	前年比	構成比
都市銀行	5,851	73.0	0.5
地方銀行	935,926	85.6	74.0
第二地銀	110,851	88.2	8.8
信用金庫	183,250	90.0	14.5
その他	28,124	88.4	2.2
合計	1,264,002	86.4	100.0



●業種別 (単位:百万円、%)

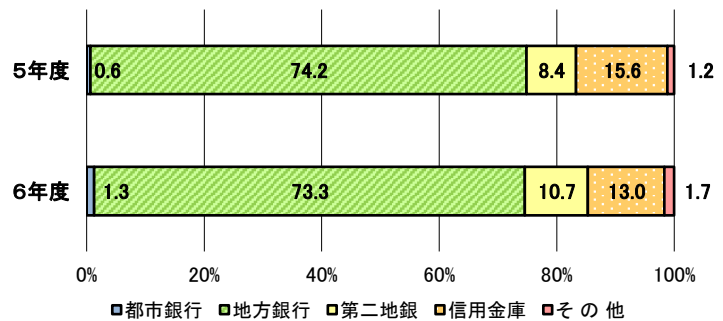
	令和6年度累計		
	金額	前年比	構成比
製造業	141,538	84.2	11.2
建設業	293,074	85.7	23.2
卸売業	176,824	84.2	14.0
小売業	233,878	87.6	18.5
運送倉庫業	60,351	86.4	4.8
サービス業	256,421	87.7	20.3
不動産業	85,064	89.8	6.7
その他	16,851	87.6	1.3
合計	1,264,002	86.4	100.0



構成比データ ー令和6年8月ー 【代位弁済】

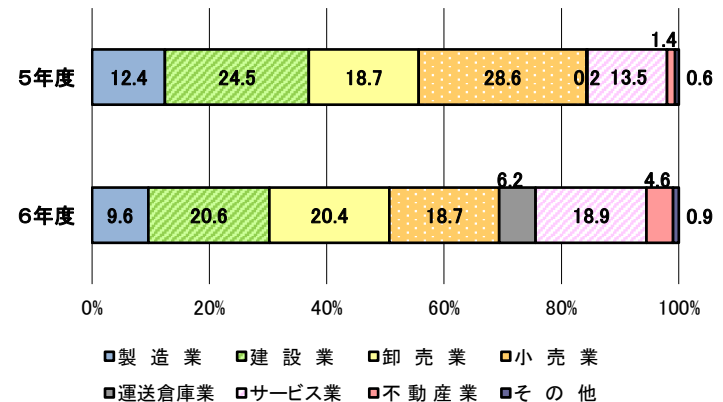
●金融機関群別 (単位:百万円、%)

	令和6年度累計		
	金額	前年比	構成比
都市銀行	150	272.3	1.3
地方銀行	8,444	131.8	73.3
第二地銀	1,236	169.8	10.7
信用金庫	1,499	111.4	13.0
その他	198	199.3	1.7
合計	11,526	133.5	100.0



●業種別 (単位:百万円、%)

	令和6年度累計		
	金額	前年比	構成比
製造業	1,104	102.8	9.6
建設業	2,378	112.3	20.6
卸売業	2,356	146.1	20.4
小売業	2,160	87.3	18.7
運送倉庫業	715	4,692.9	6.2
サービス業	2,178	186.5	18.9
不動産業	526	431.1	4.6
その他	109	206.1	0.9
合計	11,526	133.5	100.0



制度別業務状況 ー令和6年8月ー

(単位:百万円)

	保証承諾					保証債務残高			代位弁済		
	当月中		年度累計			当月末			年度累計		
	件数	金額	件数	金額	前年比(%)	件数	金額	前年比(%)	件数	金額	前年比(%)
協会制度	441	7,279	2,623	45,722	99.6	19,379	228,356	96.0	136	1,466	116.2
一般保証	185	3,180	1,066	18,729	141.4	10,531	118,985	98.0	69	658	123.2
当貸／カードローン	6	87	26	319	66.6	114	1,728	115.8	0	0	0.0
創業(等)関連	4	17	31	160	88.3	574	1,487	92.7	5	6	22.7
根保証	25	362	154	1,898	90.2	422	4,667	89.5	1	6	3.8
特定社債保証	1	40	3	160	87.0	84	3,369	95.3	0	0	0.0
ABL保証	4	74	15	211	83.3	46	997	91.1	3	50	0.0
経営安定関連保証	0	0	2	26	34.7	95	1,221	66.9	2	23	46.7
全国小口	36	120	182	631	120.9	1,267	2,982	113.1	4	8	79.7
継短BIG・WIDE	19	406	110	2,273	31.0	655	13,863	56.3	13	252	126.7
新継短	120	2,397	815	17,418	132.8	1,428	31,476	130.0	4	24	105.5
伴走特別	0	0	29	852	55.3	165	4,771	168.6	0	0	0.0
国補助選択型	4	58	14	257	0.0	14	215	0.0	0	0	0.0
その他	37	537	176	2,788	40.6	3,984	42,595	89.9	35	439	167.6
福岡県融資制度	411	4,091	2,979	43,957	71.1	53,907	615,708	83.4	499	5,449	126.6
新規創業	31	132	148	598	108.9	1,424	4,318	113.2	6	16	199.3
小口事業	72	297	343	1,331	136.0	2,192	5,770	123.7	17	37	140.3
小規模事業者振興	43	421	143	1,083	146.3	913	5,102	118.6	4	27	328.7
長期経営安定	187	1,612	782	6,831	120.0	7,015	42,373	93.5	70	710	140.3
長期経営安定経保無	2	65	6	115	0.0	4	48	0.0	0	0	0.0
緊急経済対策	26	625	68	1,303	118.5	5,646	80,919	76.4	75	1,000	96.1
県コ口ナ	0	0	0	0	0.0	29,889	339,754	67.2	289	2,888	107.4
経営改善借換	27	754	1,396	31,851	61.3	6,644	135,978	203.0	37	770	5999.1
その他	23	186	93	843	102.7	180	1,445	89.9	1	3	23.1
福岡市融資制度	278	2,183	1,849	20,311	77.3	31,045	332,853	85.1	364	4,074	164.3
創業支援	38	135	230	866	87.1	2,587	8,024	108.7	23	56	78.4
小口事業	137	511	698	2,845	122.3	5,453	14,567	107.5	36	80	79.9
商工業振興	51	701	297	3,699	142.0	3,053	24,182	91.9	45	452	157.8
商工業振興経保無	0	0	3	28	0.0	3	27	0.0	0	0	0.0
経営安定化	22	501	501	11,628	60.7	6,437	121,979	102.9	95	1,679	206.7
福コ口ナ	0	0	0	0	0.0	13,223	161,128	72.3	163	1,790	152.1
その他	30	336	120	1,246	103.4	289	2,945	108.7	2	17	51.5
北九州市融資制度	198	1,302	937	6,055	81.7	9,513	75,686	89.7	79	486	89.6
開業支援	27	143	140	717	138.1	1,134	3,830	124.7	7	13	53.6
小規模企業者	93	338	458	1,679	122.0	2,835	7,179	112.8	29	80	180.9
一般(小口)	52	473	201	1,558	206.8	1,137	5,463	107.6	6	17	33.1
一般(長期)	8	182	45	862	150.8	675	7,612	83.8	4	13	37.8
景気対応	4	38	46	811	22.1	3,659	50,676	84.4	31	350	90.2
その他	14	129	47	429	83.4	73	926	121.1	2	12	0.0
豊前市融資制度	0	0	0	0	0.0	2	2	44.9	0	0	0.0
中間市融資制度	0	0	0	0	0.0	14	37	77.9	0	0	0.0
久留米市融資制度	43	195	219	810	79.8	3,996	9,360	95.2	13	33	70.4
大川市融資制度	1	5	13	84	119.4	107	460	106.0	0	0	0.0
飯塚市融資制度	4	19	9	33	0.0	209	216	77.1	3	5	357.9
田川市融資制度	0	0	0	0	0.0	4	3	77.6	0	0	0.0
大牟田市融資制度	2	5	16	59	250.1	118	302	130.1	1	2	0.0
柳川市融資制度	8	25	38	185	164.6	288	1,019	123.2	2	11	0.0
県市融資制度計	945	7,824	6,060	71,494	73.9	99,203	1,035,645	84.5	961	10,060	136.4
合計	1,386	15,103	8,683	117,216	82.2	118,582	1,264,002	86.4	1,097	11,526	133.5

地域別業務状況 — 令和6年8月 —

(単位:百万円)

	保証承諾					保証債務残高			代位弁済		
	当月中		年度累計			当月末			年度累計		
	件数	金額	件数	金額	前年比(%)	件数	金額	前年比(%)	件数	金額	前年比(%)
福岡市	415	5,076	2,709	38,934	88.5	41,779	486,717	85.5	478	5,378	159.5
筑紫野市	21	165	109	1,174	61.2	1,590	16,147	84.7	18	134	181.5
春日市	10	112	94	1,159	66.4	1,801	16,011	84.5	31	137	457.5
大野城市	20	176	146	2,360	71.3	2,358	25,915	86.7	16	245	168.8
宗像市	15	85	86	739	68.4	1,426	10,578	84.0	9	59	193.4
太宰府市	11	40	96	1,280	101.0	1,191	12,192	87.8	12	193	183.3
古賀市	11	57	55	582	54.7	1,086	11,334	86.2	4	14	25.0
福津市	10	135	66	796	92.6	930	7,760	86.4	17	235	1,181.7
糸島市	19	186	110	994	91.6	1,751	14,691	86.5	9	114	38.2
那珂川市	8	64	66	664	33.8	1,243	12,335	88.1	5	15	44.2
糟屋郡	52	483	295	4,476	94.4	4,417	49,080	84.9	55	647	186.8
小計	592	6,579	3,832	53,158	84.4	59,572	662,761	85.5	654	7,171	158.9
北九州市	318	3,318	1,944	26,547	78.2	22,971	257,865	87.3	193	1,710	98.3
行橋市	23	235	115	1,868	94.8	1,336	14,853	88.0	4	43	360.4
豊前市	4	13	31	433	82.6	419	4,097	84.0	4	27	43.2
中間市	15	166	66	780	82.5	758	6,486	86.7	14	86	204.5
遠賀郡	26	225	169	1,650	93.8	1,849	16,092	88.8	12	69	41.0
京都郡	15	322	76	1,045	70.3	993	11,859	89.3	2	15	240.3
築上郡	8	42	33	402	63.9	453	4,148	89.4	10	92	167.3
小計	409	4,320	2,434	32,724	79.3	28,779	315,400	87.5	239	2,042	97.9
久留米市	108	1,089	662	8,611	86.8	8,878	77,326	88.6	56	695	58.0
八女市	23	320	138	1,541	75.4	1,559	15,158	83.6	11	102	510.4
筑後市	9	218	96	1,289	146.5	1,070	9,679	86.8	11	97	182.6
大川市	11	103	102	1,366	58.8	1,186	12,918	88.0	1	0	1.0
小郡市	7	51	57	818	120.7	670	6,460	90.1	3	11	7.9
うきは市	10	83	67	726	64.9	666	5,854	89.2	0	0	0.0
朝倉市	19	317	106	1,489	86.9	1,194	11,705	90.4	5	17	523.4
朝倉郡	13	148	59	839	106.7	594	5,821	84.1	18	227	7,303.0
三井郡	2	40	25	474	68.9	283	3,068	94.8	0	0	0.0
三潴郡	4	22	29	166	45.4	280	2,228	78.5	3	21	123.9
八女郡	3	19	40	488	148.0	473	3,929	89.6	1	13	269.3
小計	209	2,408	1,381	17,807	85.4	16,853	154,147	88.0	109	1,184	75.5
直方市	17	102	102	1,666	68.6	1,218	13,625	80.7	17	343	1,405.7
飯塚市	42	463	263	3,621	76.8	3,276	32,486	89.4	23	166	127.7
田川市	19	222	84	1,012	68.2	1,013	10,905	88.7	13	243	1,367.0
宮若市	6	97	45	579	56.8	571	6,762	90.0	4	47	6,033.3
嘉麻市	10	99	56	805	78.8	654	6,684	91.4	6	53	3,046.1
鞍手郡	8	28	42	569	101.0	455	4,308	76.0	2	18	170.6
嘉穂郡	3	37	16	222	82.7	216	2,650	91.8	0	0	0.0
田川郡	21	216	90	1,217	81.7	1,226	12,139	88.2	7	23	45.5
小計	126	1,264	698	9,690	74.6	8,629	89,560	87.2	72	892	375.4
大牟田市	22	173	156	1,722	76.1	2,308	19,912	84.9	7	58	139.1
柳川市	20	259	131	1,590	90.3	1,664	16,245	84.1	15	178	99.2
みやま市	8	100	51	526	93.8	776	5,976	84.3	1	1	11.9
小計	50	531	338	3,837	83.7	4,748	42,133	84.5	23	237	102.3
福岡県外	0	0	0	0	0.0	1	0	50.1	0	0	0.0
合計	1,386	15,103	8,683	117,216	82.2	118,582	1,264,002	86.4	1,097	11,526	133.5

※「福岡県外」欄は住所が福岡県外にある方の数値です。

金融機関別業務状況 — 令和6年8月 —

No.1

(単位:百万円)

	保証承諾					保証債務残高			代位弁済		
	当月中		年度累計			当月末			年度累計		
	件数	金額	件数	金額	前年比(%)	件数	金額	前年比(%)	件数	金額	前年比(%)
みずほ銀行	1	5	2	9	37.5	56	622	73.2	0	0	0.0
三菱UFJ銀行	0	0	3	70	82.4	51	1,062	74.2	7	69	0.0
三井住友銀行	2	65	7	165	947.4	149	1,763	64.3	5	78	2,076.9
りそな銀行	1	40	2	120	42.6	109	2,404	80.3	2	3	5.9
都市銀行計	4	110	14	364	89.1	365	5,851	73.0	14	150	272.3
広島銀行	1	10	2	35	1,166.7	12	163	68.9	0	0	0.0
山口銀行	0	0	0	0	0.0	1	11	72.0	0	0	0.0
百十四銀行	1	10	1	10	0.0	16	385	56.5	0	0	0.0
伊予銀行	0	0	2	20	0.0	16	303	91.5	0	0	0.0
福岡銀行	325	4,188	1,833	26,639	79.5	25,227	292,908	86.0	223	2,439	154.3
筑邦銀行	101	1,348	756	12,441	93.6	7,359	87,207	88.8	64	1,034	256.8
佐賀銀行	31	344	214	3,579	95.9	4,498	60,659	81.3	45	455	263.5
十八親和銀行	6	183	42	867	91.0	744	9,565	86.1	7	44	0.0
肥後銀行	1	4	3	19	35.2	92	1,018	73.6	1	8	0.0
大分銀行	1	10	7	104	472.7	72	795	57.3	2	18	79.9
宮崎銀行	0	0	0	0	0.0	2	41	1,484.4	0	0	0.0
鹿児島銀行	0	0	0	0	0.0	16	135	61.2	0	0	0.0
西日本シティ銀行	394	4,527	2,456	36,454	84.7	38,112	436,750	85.7	381	4,245	108.2
北九州銀行	29	561	207	4,188	84.5	2,657	45,985	82.2	12	200	75.5
地方銀行計	890	11,186	5,523	84,355	84.7	78,824	935,926	85.6	735	8,444	131.8
みずほ信託銀行	0	0	0	0	0.0	0	0	0.0	0	0	0.0
信託銀行計	0	0	0	0	0.0	0	0	0.0	0	0	0.0
もみじ銀行	0	0	1	2	0.0	22	184	81.5	0	0	0.0
西京銀行	0	0	1	10	27.5	101	1,236	73.0	3	56	507.3
福岡中央銀行	107	1,086	703	9,675	69.4	10,130	101,655	88.2	118	1,077	168.2
佐賀共栄銀行	3	41	24	215	54.1	346	2,519	89.0	7	77	162.0
長崎銀行	0	0	0	0	0.0	1	19	79.3	0	0	0.0
熊本銀行	1	5	19	234	84.6	199	2,201	89.7	0	0	0.0
豊和銀行	2	15	12	325	179.7	127	1,930	102.3	2	20	0.0
宮崎太陽銀行	0	0	0	0	0.0	4	37	80.1	0	0	0.0
南日本銀行	1	50	7	156	87.6	80	1,069	79.2	1	6	0.0
第二地銀協加盟行計	114	1,197	767	10,617	70.6	11,010	110,851	88.2	131	1,236	169.8
信金中央金庫	0	0	0	0	0.0	0	0	0.0	0	0	0.0
西中国信用金庫	0	0	0	0	0.0	0	0	0.0	0	0	0.0
福岡信用金庫	37	253	251	2,439	84.2	2,580	20,864	89.7	25	191	118.0
福岡ひびき信用金庫	117	776	759	7,734	86.2	8,009	67,056	90.7	80	564	78.7
大牟田柳川信用金庫	23	252	152	1,458	88.3	2,187	16,029	87.8	6	67	158.1
筑後信用金庫	40	308	291	2,292	95.3	3,332	20,358	91.1	31	278	115.4
飯塚信用金庫	33	327	189	2,284	58.3	2,429	21,144	90.8	10	112	620.1
田川信用金庫	9	32	27	134	28.2	452	2,912	90.3	4	13	101.6
大川信用金庫	26	200	138	1,388	53.2	1,674	14,391	87.3	13	145	377.4
遠賀信用金庫	51	275	301	2,312	87.1	3,130	20,371	89.5	20	129	112.5
唐津信用金庫	0	0	0	0	0.0	2	5	80.3	0	0	0.0
佐賀信用金庫	0	0	0	0	0.0	4	26	82.2	0	0	0.0
熊本中央信用金庫	0	0	2	9	81.8	5	12	100.8	0	0	0.0
大分みらい信用金庫	0	0	1	8	30.8	8	83	97.7	0	0	0.0
信用金庫計	336	2,422	2,111	20,057	78.3	23,812	183,250	90.0	189	1,499	111.4

金融機関別業務状況 ー令和6年8月ー

No.2

(単位:百万円)

	保証承諾					保証債務残高			代位弁済		
	当月中		年度累計			当月末			年度累計		
	件数	金額	件数	金額	前年比(%)	件数	金額	前年比(%)	件数	金額	前年比(%)
横浜幸銀信用組合	0	0	8	182	77.3	119	2,359	89.7	0	0	0.0
朝銀西信用組合	0	0	0	0	0.0	64	477	83.8	0	0	0.0
福岡県医師信用組合	0	0	1	38	94.0	24	429	72.3	0	0	0.0
福岡県信用組合	41	177	252	1,513	95.5	4,150	22,287	88.7	26	174	244.8
信用組合計	41	177	261	1,733	90.2	4,357	25,552	88.4	26	174	202.0
商工組合中央金庫	1	12	6	88	78.3	183	2,455	88.4	2	24	181.6
農林中央金庫	0	0	0	0	0.0	0	0	0.0	0	0	0.0
日本政策投資銀行	0	0	0	0	0.0	0	0	0.0	0	0	0.0
日本政策金融公庫	0	0	0	0	0.0	0	0	0.0	0	0	0.0
政府系銀行計	1	12	6	88	78.3	183	2,455	88.4	2	24	181.6
九州労働金庫	0	0	0	0	0.0	0	0	0.0	0	0	0.0
労働金庫計	0	0	0	0	0.0	0	0	0.0	0	0	0.0
損害保険ジャパン	0	0	0	0	0.0	0	0	0.0	0	0	0.0
保険会社計	0	0	0	0	0.0	0	0	0.0	0	0	0.0
福岡県信用農業協同組合連合会	0	0	0	0	0.0	0	0	0.0	0	0	0.0
粕屋農業協同組合	0	0	0	0	0.0	0	0	0.0	0	0	0.0
福岡市東部農業協同組合	0	0	0	0	0.0	4	58	88.7	0	0	0.0
福岡市農業協同組合	0	0	1	1	16.8	24	45	96.1	0	0	0.0
福岡八女農業協同組合	0	0	0	0	0.0	0	0	0.0	0	0	0.0
北九州農業協同組合	0	0	0	0	0.0	1	0	60.8	0	0	0.0
福岡京築農業協同組合	0	0	0	0	0.0	0	0	0.0	0	0	0.0
農協計	0	0	1	1	16.8	29	103	91.3	0	0	0.0
SBI新生銀行	0	0	0	0	0.0	0	0	0.0	0	0	0.0
あおぞら銀行	0	0	0	0	0.0	0	0	0.0	0	0	0.0
SBJ銀行	0	0	0	0	0.0	2	13	100.0	0	0	0.0
その他	0	0	0	0	0.0	0	0	0.0	0	0	0.0
合計	1,386	15,103	8,683	117,216	82.2	118,582	1,264,002	86.4	1,097	11,526	133.5

※四捨五入の関係から、個々の金額の合計が合計値と一致しないことがあります。