

# MONTHLY DATA MAIL

10

2024  
vol.378



## CONTENTS ~令和6年9月~

業務概況	1-2
構成比データ	3-4
制度別業務状況	5
地域別業務状況	6
金融機関別業務状況	7-8



福岡県信用保証協会

<https://www.fukuoka-cgc.or.jp/>



# 業務概況 —令和6年9月—

9月中の保証承諾(金額)は、15,986百万円、前年同月比60.2%となりました。

また、県・市融資制度は、前年同月比43.3%となりました。

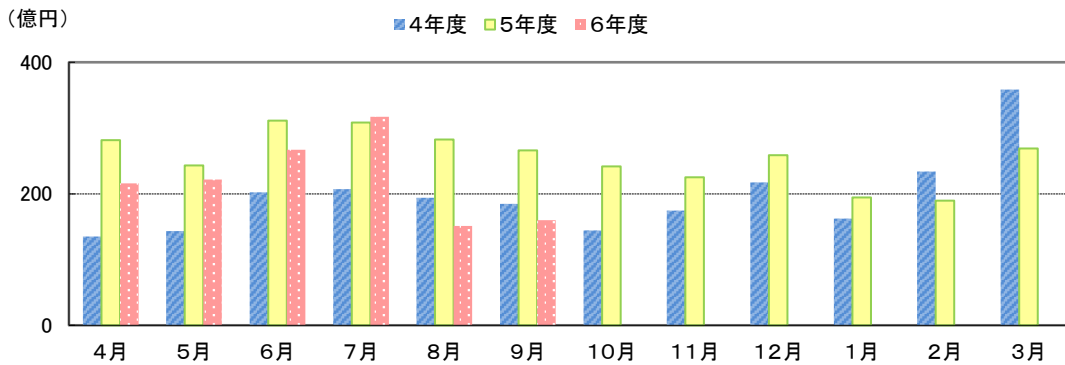
9月(月中)の代位弁済(金額)は、3,078百万円、前年同月比116.3%となりました。

このうち、小売業が全体の22.4%、サービス業が22%を占めました。

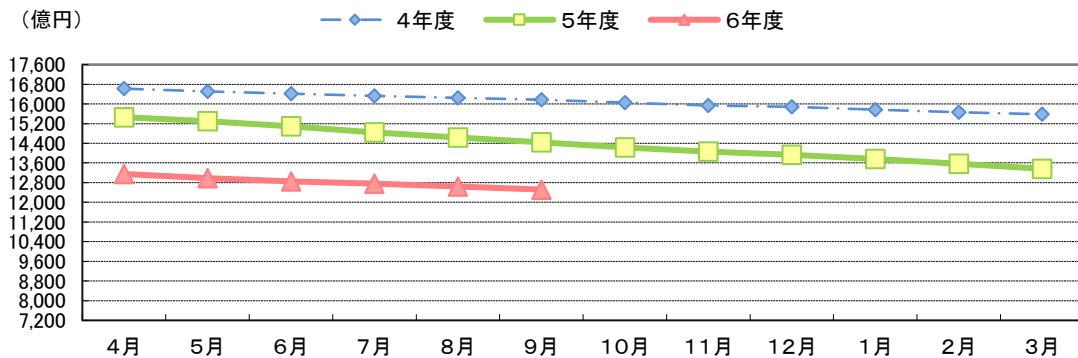
(単位:百万円)

	月 中			年度 累 計		
	件 数	金 額	前年比(%)	件 数	金 額	前年比(%)
保証 申 込	1,705	20,456	67.9	11,973	161,861	82.3
保証 承 諾	1,433	15,986	60.2	10,116	133,202	78.7
保証債務残高	—	—	—	118,190	1,251,819	86.7
代 位 弁 済	249	3,078	116.3	1,346	14,604	129.4
管 理 回 収	17	223	107.0	157	1,698	120.0

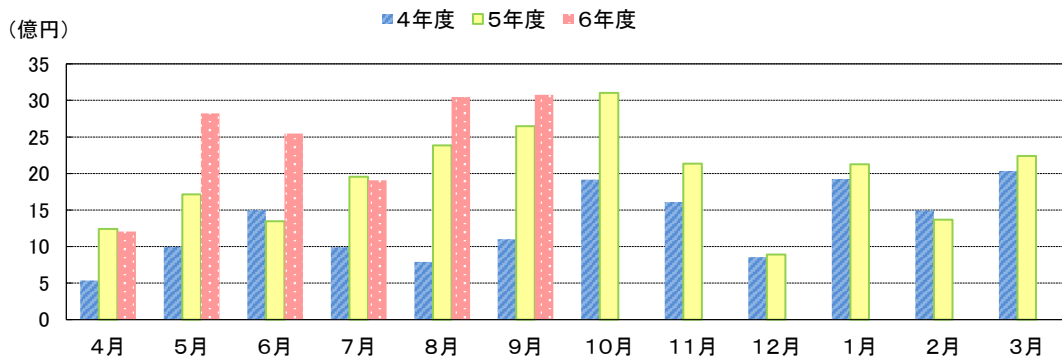
## 保証承諾の推移



## 保証債務残高の推移



## 代位弁済の推移



●部・支所別

(単位:百万円、%)

区分	保証承諾					保証債務残高			代位弁済				
	当月中		年度累計			当月末			当月中		年度累計		
	件数	金額	件数	金額	前年比	件数	金額	前年比	件数	金額	件数	金額	前年比
営業部	330	4,175	2,408	34,974	78.5	31,658	368,071	86.3	67	1,048	420	4,694	140.9
大濠支所	273	2,845	1,993	24,597	82.2	27,492	285,444	85.2	57	656	356	4,179	172.3
北九州支所	429	4,976	2,894	38,098	77.1	28,919	315,138	88.0	65	780	308	2,889	98.8
久留米支所	222	2,113	1,615	20,255	81.2	16,823	153,529	87.9	36	402	145	1,561	96.1
筑豊支所	112	1,165	800	10,728	71.0	8,556	87,944	88.2	20	139	90	990	164.6
大牟田支所	67	713	406	4,550	86.3	4,742	41,692	85.3	4	53	27	290	77.5
合計	1,433	15,986	10,116	133,202	78.7	118,190	1,251,819	86.7	249	3,078	1,346	14,604	129.4

●資金使途別

(単位:百万円、%)

区分	保証承諾						代位弁済					
	当月中		年度累計			構成比	当月中		年度累計			構成比
	件数	金額	件数	金額	前年比		件数	金額	件数	金額	前年比	
運転資金	1,150	13,479	8,354	119,493	76.1	89.7	237	3,046	1,269	14,143	130.1	96.8
設備資金	143	1,189	935	7,355	116.3	5.5	5	10	26	219	111.4	1.5
運転設備	140	1,318	827	6,354	108.1	4.8	7	21	51	242	114.1	1.7
合計	1,433	15,986	10,116	133,202	78.7	100.0	249	3,078	1,346	14,604	129.4	100.0

今月のトピックス

◆ 「令和6年度創業保証利用企業アンケート」を実施しました! ◆

当協会にて創業に関する保証をご利用いただいた中小企業のみなさまにご協力いただき、「令和6年度創業保証利用企業アンケート」を実施し、そのとりまとめについて当協会ホームページにて公表いたしました。ご多忙の中、アンケートにご協力いただきました中小企業のみなさまに、心より御礼申し上げます。みなさまからご回答いただきました結果を踏まえ、お客様のご要望にお応えできるようサービス向上等に努めて参ります。

詳細につきましては、当協会ホームページの最新情報もしくは二次元バーコードにアクセスしてご覧ください。



◆対象者

平成31年4月～令和6年3月に当協会の創業に関する保証をご利用いただいた3,000先

◆実施期間

令和6年6月24日(月)～7月24日(水)

◆回答数

734先

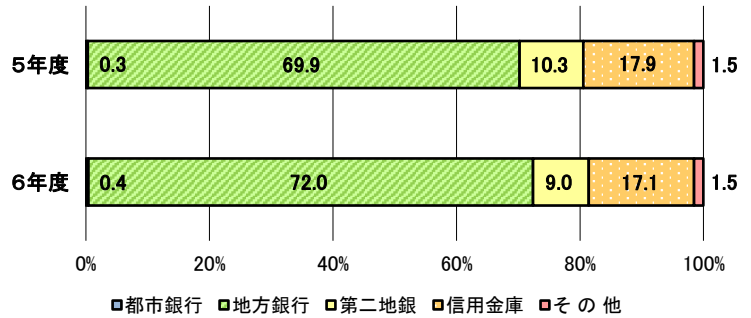


【お問い合わせ先】 企業支援部 業務企画課 ☎092-415-2609

# 構成比データ —令和6年9月— 【保証承諾】

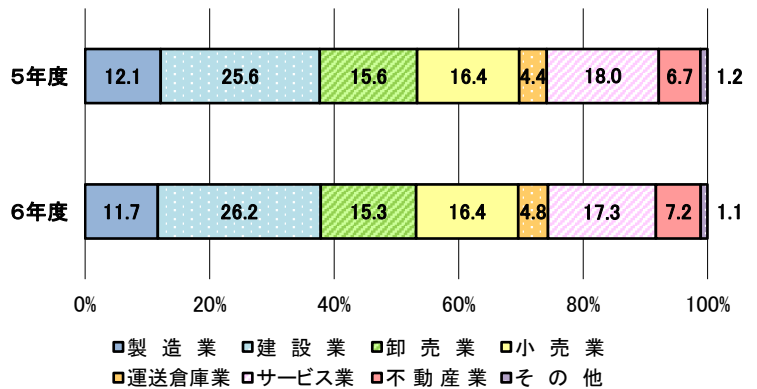
## ●金融機関群別 (単位:百万円、%)

	令和6年度累計		
	金額	前年比	構成比
都市銀行	521	110.6	0.4
地方銀行	95,918	81.0	72.0
第二地銀	11,998	68.5	9.0
信用金庫	22,739	74.9	17.1
その他	2,026	79.5	1.5
合計	133,202	78.7	100.0



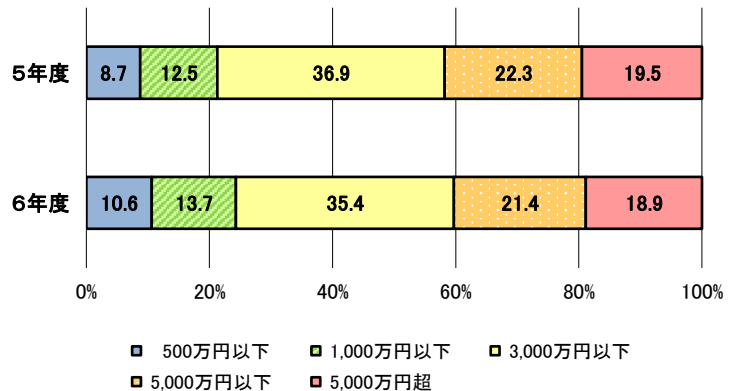
## ●業種別 (単位:百万円、%)

	令和6年度累計		
	金額	前年比	構成比
製造業	15,548	75.7	11.7
建設業	34,876	80.6	26.2
卸売業	20,380	77.0	15.3
小売業	21,865	78.7	16.4
運送倉庫業	6,405	85.5	4.8
サービス業	23,035	75.5	17.3
不動産業	9,644	85.7	7.2
その他	1,449	73.5	1.1
合計	133,202	78.7	100.0



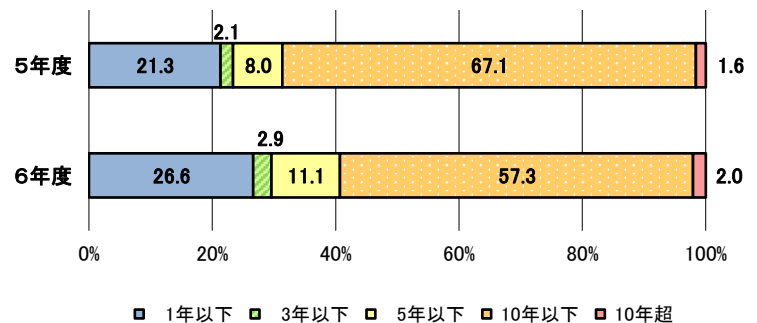
## ●金額別 (単位:百万円、%)

	令和6年度累計		
	金額	前年比	構成比
500万円以下	14,123	95.5	10.6
1,000万円以下	18,248	86.0	13.7
3,000万円以下	47,134	75.4	35.4
5,000万円以下	28,552	75.6	21.4
5,000万円超	25,144	76.3	18.9
合計	133,202	78.7	100.0



## ●期間別 (単位:百万円、%)

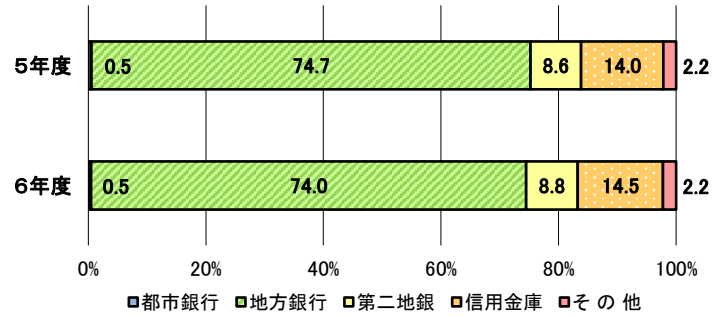
	令和6年度累計		
	金額	前年比	構成比
1年以下	35,484	98.4	26.6
3年以下	3,907	112.0	2.9
5年以下	14,837	110.0	11.1
10年以下	76,260	67.2	57.3
10年超	2,714	100.6	2.0
合計	133,202	78.7	100.0



## 構成比データ —令和6年9月— 【保証債務残高】

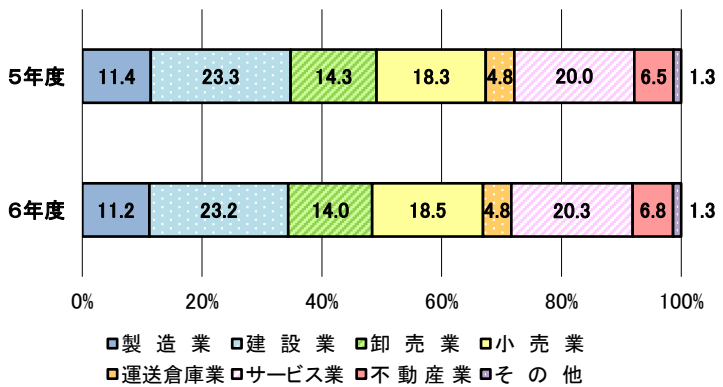
### ●金融機関群別 (単位:百万円、%)

	令和6年度累計		
	金額	前年比	構成比
都市銀行	5,905	75.1	0.5
地方銀行	926,561	85.9	74.0
第二地銀	109,730	88.7	8.8
信用金庫	181,815	90.0	14.5
その他	27,806	88.3	2.2
合計	1,251,819	86.7	100.0



### ●業種別 (単位:百万円、%)

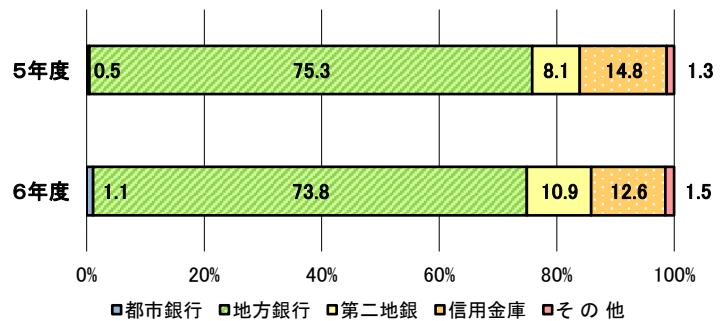
	令和6年度累計		
	金額	前年比	構成比
製造業	140,065	84.8	11.2
建設業	290,475	86.3	23.2
卸売業	175,222	84.6	14.0
小売業	231,415	87.8	18.5
運送倉庫業	59,657	87.0	4.8
サービス業	253,634	87.7	20.3
不動産業	84,594	89.8	6.8
その他	16,757	87.8	1.3
合計	1,251,819	86.7	100.0



## 構成比データ —令和6年9月— 【代位弁済】

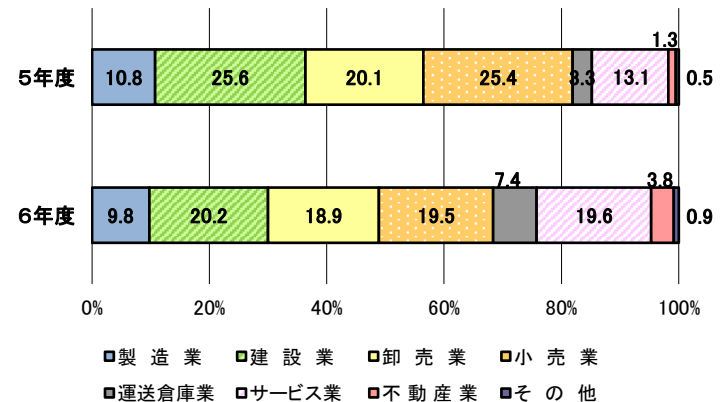
### ●金融機関群別 (単位:百万円、%)

	令和6年度累計		
	金額	前年比	構成比
都市銀行	165	300.4	1.1
地方銀行	10,774	126.8	73.8
第二地銀	1,596	174.5	10.9
信用金庫	1,846	110.6	12.6
その他	223	153.6	1.5
合計	14,604	129.4	100.0



### ●業種別 (単位:百万円、%)

	令和6年度累計		
	金額	前年比	構成比
製造業	1,425	117.4	9.8
建設業	2,955	102.3	20.2
卸売業	2,758	121.5	18.9
小売業	2,849	99.2	19.5
運送倉庫業	1,078	293.2	7.4
サービス業	2,856	193.8	19.6
不動産業	554	392.4	3.8
その他	128	222.1	0.9
合計	14,604	129.4	100.0



# 制度別業務状況 ー令和6年9月ー

(単位:百万円)

	保証承諾					保証債務残高			代位弁済		
	当月中		年度累計			当月末			年度累計		
	件数	金額	件数	金額	前年比(%)	件数	金額	前年比(%)	件数	金額	前年比(%)
<b>協会制度</b>	<b>499</b>	<b>8,644</b>	<b>3,122</b>	<b>54,366</b>	<b>97.9</b>	<b>19,220</b>	<b>227,970</b>	<b>96.1</b>	<b>161</b>	<b>1,760</b>	<b>113.9</b>
一般保証	208	3,608	1,274	22,337	137.0	10,483	119,382	98.9	85	849	126.5
当貸/カードローン	12	313	38	632	119.7	115	1,798	118.9	0	0	0.0
創業(等)関連	11	36	42	196	95.5	578	1,484	93.7	5	6	19.4
根保証	36	341	190	2,238	86.1	420	4,639	90.5	1	6	3.8
特定社債保証	1	40	4	200	75.8	85	3,390	97.4	0	0	0.0
A B L保証	2	104	17	315	74.2	46	995	90.8	3	50	0.0
経営安定関連保証	1	6	3	32	42.7	93	1,208	69.2	2	23	44.6
全国小口	28	100	210	731	120.4	1,277	3,012	113.5	4	8	63.3
継短BIG・WIDE	10	263	120	2,536	29.6	610	12,987	54.6	16	283	129.7
新継短	153	3,263	968	20,681	131.5	1,466	32,306	130.7	4	24	26.2
伴走特別	0	0	29	852	46.0	165	4,737	162.3	0	0	0.0
国補助選択型	1	20	15	277	0.0	16	243	0.0	0	0	0.0
その他	36	550	212	3,339	39.8	3,866	41,790	87.3	41	509	165.6
<b>福岡県融資制度</b>	<b>418</b>	<b>3,850</b>	<b>3,397</b>	<b>47,807</b>	<b>66.6</b>	<b>53,736</b>	<b>608,347</b>	<b>83.9</b>	<b>618</b>	<b>6,835</b>	<b>121.3</b>
新規創業	36	156	184	754	111.3	1,447	4,401	114.7	9	19	219.8
小口事業	85	322	428	1,654	144.2	2,234	5,914	125.7	19	40	96.5
小規模事業者振興	41	572	184	1,655	183.2	933	5,301	121.1	6	31	211.1
長期経営安定	202	1,713	984	8,545	121.4	7,014	42,678	94.6	87	794	137.1
長期経営安定経保無	1	6	7	121	0.0	6	112	0.0	0	0	0.0
緊急経済対策	30	675	98	1,978	149.5	5,579	79,681	77.1	100	1,297	91.3
県コ口ナ	0	0	0	0	0.0	29,700	333,454	68.4	344	3,538	102.9
経営改善借換	8	237	1,404	32,088	53.7	6,644	135,330	180.6	52	1,113	1485.2
その他	15	170	108	1,013	100.9	179	1,476	96.0	1	3	5.2
<b>福岡市融資制度</b>	<b>267</b>	<b>2,009</b>	<b>2,116</b>	<b>22,320</b>	<b>71.8</b>	<b>30,966</b>	<b>328,715</b>	<b>85.2</b>	<b>439</b>	<b>5,190</b>	<b>158.8</b>
創業支援	39	161	269	1,027	89.8	2,601	8,032	107.8	27	65	60.1
小口事業	134	542	832	3,387	120.0	5,489	14,766	108.2	44	92	69.2
商工業振興	52	790	349	4,489	127.1	3,039	24,365	94.5	50	480	132.0
商工業振興経保無	1	3	4	31	0.0	4	29	0.0	0	0	0.0
経営安定化	11	121	512	11,749	53.4	6,389	120,259	101.1	121	2,367	208.0
福コ口ナ	0	0	0	0	0.0	13,144	158,168	72.8	195	2,169	145.2
その他	30	392	150	1,638	102.9	300	3,096	108.4	2	17	51.5
<b>北九州市融資制度</b>	<b>190</b>	<b>1,233</b>	<b>1,127</b>	<b>7,288</b>	<b>79.7</b>	<b>9,529</b>	<b>75,385</b>	<b>90.2</b>	<b>106</b>	<b>762</b>	<b>99.7</b>
開業支援	23	117	163	834	134.9	1,152	3,909	125.5	7	13	49.3
小規模企業者	96	336	554	2,015	117.3	2,860	7,372	114.9	35	84	168.2
一般(小口)	33	248	234	1,805	189.0	1,157	5,770	115.9	10	23	41.9
一般(長期)	6	121	51	983	118.0	663	7,596	87.1	6	53	48.2
景気対応	8	186	54	997	22.6	3,619	49,744	83.6	46	577	110.4
その他	24	225	71	654	105.9	78	994	118.2	2	12	0.0
豊前市融資制度	0	0	0	0	0.0	2	1	43.0	0	0	0.0
中間市融資制度	1	5	1	5	45.5	14	36	77.6	0	0	0.0
久留米市融資制度	39	138	258	948	72.8	3,983	9,327	94.4	16	39	59.2
大川市融資制度	6	43	19	127	134.3	106	466	107.9	0	0	0.0
飯塚市融資制度	1	1	10	34	0.0	213	230	83.8	3	5	357.9
田川市融資制度	0	0	0	0	0.0	4	3	77.1	0	0	0.0
大牟田市融資制度	2	22	18	81	321.1	120	318	135.7	1	2	0.0
柳川市融資制度	10	42	48	226	122.4	297	1,022	117.5	2	11	0.0
<b>県市融資制度計</b>	<b>934</b>	<b>7,342</b>	<b>6,994</b>	<b>78,836</b>	<b>69.3</b>	<b>98,970</b>	<b>1,023,849</b>	<b>84.9</b>	<b>1,185</b>	<b>12,844</b>	<b>131.9</b>
<b>合計</b>	<b>1,433</b>	<b>15,986</b>	<b>10,116</b>	<b>133,202</b>	<b>78.7</b>	<b>118,190</b>	<b>1,251,819</b>	<b>86.7</b>	<b>1,346</b>	<b>14,604</b>	<b>129.4</b>

# 地域別業務状況 — 令和6年9月 —

(単位:百万円)

	保証承諾					保証債務残高			代位弁済		
	当月中		年度累計			当月末			年度累計		
	件数	金額	件数	金額	前年比(%)	件数	金額	前年比(%)	件数	金額	前年比(%)
福岡市	399	4,741	3,108	43,675	83.3	41,600	481,216	85.7	580	6,940	152.5
筑紫野市	24	287	133	1,461	65.5	1,587	16,038	86.0	23	195	125.8
春日市	11	95	105	1,254	61.0	1,799	15,881	84.2	32	141	385.0
大野城市	21	232	167	2,592	68.3	2,343	25,564	86.8	21	296	159.9
宗像市	15	239	101	978	69.4	1,424	10,504	84.2	9	59	135.6
太宰府市	13	129	109	1,409	86.4	1,192	12,058	87.7	12	193	174.7
古賀市	11	174	66	755	63.2	1,092	11,245	86.6	4	14	12.3
福津市	8	41	74	837	77.0	929	7,734	87.8	18	238	1,198.5
糸島市	24	203	134	1,197	96.6	1,755	14,598	87.1	10	114	38.4
那珂川市	16	257	82	920	40.3	1,236	12,209	87.6	8	21	55.8
糟屋郡	66	657	361	5,132	88.1	4,400	48,668	86.0	61	663	166.1
<b>小計</b>	<b>608</b>	<b>7,052</b>	<b>4,440</b>	<b>60,210</b>	<b>80.1</b>	<b>59,357</b>	<b>655,714</b>	<b>85.9</b>	<b>778</b>	<b>8,875</b>	<b>149.0</b>
北九州市	314	3,689	2,258	30,236	74.6	22,929	255,817	87.8	245	2,236	93.5
行橋市	20	271	135	2,139	92.1	1,327	14,569	87.4	10	192	1,623.4
豊前市	6	98	37	531	81.7	421	4,085	84.5	4	27	37.0
中間市	14	112	80	892	84.8	757	6,454	88.5	14	86	191.1
遠賀郡	47	555	216	2,205	106.3	1,843	15,927	88.9	17	167	95.1
京都郡	14	119	90	1,164	63.9	996	11,813	89.3	4	21	348.8
築上郡	7	104	40	506	76.3	456	4,159	91.0	10	92	167.3
<b>小計</b>	<b>422</b>	<b>4,947</b>	<b>2,856</b>	<b>37,671</b>	<b>76.7</b>	<b>28,729</b>	<b>312,823</b>	<b>87.9</b>	<b>304</b>	<b>2,822</b>	<b>102.3</b>
久留米市	109	1,242	771	9,853	84.0	8,844	76,518	88.3	72	938	76.4
八女市	19	136	157	1,677	69.9	1,546	15,068	84.4	11	102	510.4
筑後市	10	52	106	1,340	130.5	1,053	9,522	86.3	15	115	213.9
大川市	16	120	118	1,485	57.8	1,177	12,780	88.1	3	9	30.3
小郡市	7	82	64	899	108.9	670	6,366	88.6	3	11	7.9
うきは市	12	95	79	820	67.5	660	5,784	88.1	8	73	69.8
朝倉市	12	128	118	1,617	82.3	1,185	11,642	90.4	6	24	715.3
朝倉郡	8	44	67	883	94.0	585	5,768	84.5	21	245	2,825.3
三井郡	8	95	33	569	65.8	279	3,003	91.1	0	0	0.0
三潁郡	7	35	36	201	51.0	279	2,162	78.2	4	51	216.2
八女郡	10	62	50	550	145.2	471	3,879	90.5	2	17	344.2
<b>小計</b>	<b>218</b>	<b>2,088</b>	<b>1,599</b>	<b>19,894</b>	<b>81.9</b>	<b>16,749</b>	<b>152,493</b>	<b>87.7</b>	<b>145</b>	<b>1,586</b>	<b>98.0</b>
直方市	25	370	127	2,035	75.1	1,215	13,623	82.4	17	343	672.7
飯塚市	37	272	300	3,893	68.6	3,279	32,370	89.6	28	182	105.7
田川市	8	52	92	1,064	62.3	1,010	10,783	87.7	18	262	1,431.3
宮若市	8	133	53	712	53.8	569	6,727	90.3	4	47	349.0
嘉麻市	6	87	62	892	78.2	649	6,589	90.8	10	85	3,056.8
鞍手郡	6	29	48	598	94.2	454	4,281	80.8	2	18	6.2
嘉穂郡	6	56	22	278	102.5	215	2,635	91.3	0	0	0.0
田川郡	18	172	108	1,388	76.7	1,222	12,002	88.6	13	95	151.3
<b>小計</b>	<b>114</b>	<b>1,170</b>	<b>812</b>	<b>10,860</b>	<b>71.1</b>	<b>8,613</b>	<b>89,011</b>	<b>87.8</b>	<b>92</b>	<b>1,031</b>	<b>169.4</b>
大牟田市	26	317	182	2,038	78.4	2,298	19,738	86.1	10	110	134.1
柳川市	32	332	163	1,922	96.0	1,667	16,090	84.8	16	178	71.6
みやま市	13	81	64	607	78.6	776	5,949	85.4	1	1	11.9
<b>小計</b>	<b>71</b>	<b>730</b>	<b>409</b>	<b>4,567</b>	<b>85.0</b>	<b>4,741</b>	<b>41,777</b>	<b>85.5</b>	<b>27</b>	<b>290</b>	<b>84.7</b>
福岡県外	0	0	0	0	0.0	1	0	47.9	0	0	0.0
<b>合計</b>	<b>1,433</b>	<b>15,986</b>	<b>10,116</b>	<b>133,202</b>	<b>78.7</b>	<b>118,190</b>	<b>1,251,819</b>	<b>86.7</b>	<b>1,346</b>	<b>14,604</b>	<b>129.4</b>

※「福岡県外」欄は住所が福岡県外にある方の数値です。

# 金融機関別業務状況 ー令和6年9月ー

## No.1

(単位:百万円)

	保証承諾					保証債務残高			代位弁済		
	当月中		年度累計			当月末			年度累計		
	件数	金額	件数	金額	前年比(%)	件数	金額	前年比(%)	件数	金額	前年比(%)
みずほ銀行	1	27	3	36	132.9	55	605	73.6	1	3	133.8
三菱UFJ銀行	1	20	4	90	105.9	52	1,068	75.6	7	69	0.0
三井住友銀行	3	60	10	225	820.7	152	1,834	68.7	6	90	2,402.7
りそな銀行	1	50	3	170	51.3	109	2,399	81.2	2	3	5.9
<b>都市銀行計</b>	<b>6</b>	<b>157</b>	<b>20</b>	<b>521</b>	<b>110.6</b>	<b>368</b>	<b>5,905</b>	<b>75.1</b>	<b>16</b>	<b>165</b>	<b>300.4</b>
広島銀行	1	2	3	37	1,216.7	13	171	72.5	0	0	0.0
山口銀行	0	0	0	0	0.0	1	11	72.4	0	0	0.0
百十四銀行	2	60	3	70	0.0	17	388	59.8	0	0	0.0
伊予銀行	1	50	3	70	140.0	16	302	92.2	0	0	0.0
福岡銀行	313	3,960	2,146	30,599	76.3	25,158	290,389	86.7	291	3,383	149.1
筑邦銀行	102	1,356	858	13,797	90.6	7,324	86,220	88.6	80	1,390	305.0
佐賀銀行	44	779	258	4,358	93.9	4,471	59,976	82.4	55	534	86.1
十八親和銀行	7	74	49	941	80.2	737	9,393	85.8	9	52	0.0
肥後銀行	2	14	5	33	60.1	92	1,006	77.2	1	8	0.0
大分銀行	1	10	8	114	518.2	70	786	58.2	2	18	79.9
宮崎銀行	0	0	0	0	0.0	2	41	1,545.0	0	0	0.0
鹿児島銀行	0	0	0	0	0.0	16	133	61.1	0	0	0.0
西日本シティ銀行	407	4,787	2,863	41,241	80.2	37,964	432,539	85.9	441	4,800	101.0
北九州銀行	32	472	239	4,660	82.0	2,640	45,206	82.5	24	590	173.6
<b>地方銀行計</b>	<b>912</b>	<b>11,563</b>	<b>6,435</b>	<b>95,918</b>	<b>81.0</b>	<b>78,521</b>	<b>926,561</b>	<b>85.9</b>	<b>903</b>	<b>10,774</b>	<b>126.8</b>
みずほ信託銀行	0	0	0	0	0.0	0	0	0.0	0	0	0.0
<b>信託銀行計</b>	<b>0</b>	<b>0</b>	<b>0</b>	<b>0</b>	<b>0.0</b>	<b>0</b>	<b>0</b>	<b>0.0</b>	<b>0</b>	<b>0</b>	<b>0.0</b>
もみじ銀行	0	0	1	2	0.0	21	181	81.2	0	0	0.0
西京銀行	1	25	2	35	52.8	94	1,208	74.9	6	83	748.6
福岡中央銀行	120	1,229	823	10,905	67.3	10,085	100,634	88.8	148	1,409	172.3
佐賀共栄銀行	5	87	29	302	72.6	346	2,495	88.4	8	79	158.2
長崎銀行	0	0	0	0	0.0	1	19	78.9	0	0	0.0
熊本銀行	4	19	23	254	66.3	200	2,182	87.7	0	0	0.0
豊和銀行	1	20	13	345	190.8	126	1,919	102.5	2	20	0.0
宮崎太陽銀行	0	0	0	0	0.0	4	36	80.0	0	0	0.0
南日本銀行	0	0	7	156	66.1	79	1,055	79.0	1	6	86.3
<b>第二地銀協加盟行計</b>	<b>131</b>	<b>1,381</b>	<b>898</b>	<b>11,998</b>	<b>68.5</b>	<b>10,956</b>	<b>109,730</b>	<b>88.7</b>	<b>165</b>	<b>1,596</b>	<b>174.5</b>
信金中央金庫	0	0	0	0	0.0	0	0	0.0	0	0	0.0
西中国信用金庫	0	0	0	0	0.0	0	0	0.0	0	0	0.0
福岡信用金庫	32	198	283	2,636	74.3	2,570	20,575	89.2	35	248	131.1
福岡ひびき信用金庫	113	1,067	872	8,801	81.8	8,003	66,566	90.9	95	688	79.1
大牟田柳川信用金庫	29	198	181	1,655	88.1	2,181	15,910	88.3	7	67	96.8
筑後信用金庫	51	408	342	2,700	94.7	3,325	20,208	91.2	35	360	136.3
飯塚信用金庫	32	272	221	2,556	54.9	2,426	21,020	90.6	14	144	335.1
田川信用金庫	3	8	30	142	26.1	454	2,867	88.8	6	38	290.2
大川信用金庫	23	181	161	1,570	52.0	1,669	14,282	87.2	17	162	403.9
遠賀信用金庫	59	350	360	2,662	86.3	3,135	20,264	89.9	22	139	77.1
唐津信用金庫	0	0	0	0	0.0	2	4	80.0	0	0	0.0
佐賀信用金庫	0	0	0	0	0.0	4	26	82.0	0	0	0.0
熊本中央信用金庫	0	0	2	9	69.2	4	12	89.0	0	0	0.0
大分みらい信用金庫	0	0	1	8	30.8	8	82	97.7	0	0	0.0
<b>信用金庫計</b>	<b>342</b>	<b>2,682</b>	<b>2,453</b>	<b>22,739</b>	<b>74.9</b>	<b>23,781</b>	<b>181,815</b>	<b>90.0</b>	<b>231</b>	<b>1,846</b>	<b>110.6</b>



# 金融機関別業務状況 ー令和6年9月ー

## No.2

(単位:百万円)

	保証承諾					保証債務残高			代位弁済		
	当月中		年度累計			当月末			年度累計		
	件数	金額	件数	金額	前年比(%)	件数	金額	前年比(%)	件数	金額	前年比(%)
横浜幸銀信用組合	0	0	8	182	58.8	119	2,336	89.4	0	0	0.0
朝銀西信用組合	1	3	1	3	5.0	64	471	87.1	0	0	0.0
福岡県医師信用組合	0	0	1	38	94.0	24	424	73.7	0	0	0.0
福岡県信用組合	41	201	293	1,715	85.7	4,144	22,026	88.6	28	191	190.4
<b>信用組合計</b>	<b>42</b>	<b>204</b>	<b>303</b>	<b>1,937</b>	<b>80.3</b>	<b>4,351</b>	<b>25,257</b>	<b>88.4</b>	<b>28</b>	<b>191</b>	<b>162.4</b>
商工組合中央金庫	0	0	6	88	68.6	182	2,435	87.7	3	32	116.3
農林中央金庫	0	0	0	0	0.0	0	0	0.0	0	0	0.0
日本政策投資銀行	0	0	0	0	0.0	0	0	0.0	0	0	0.0
日本政策金融公庫	0	0	0	0	0.0	0	0	0.0	0	0	0.0
<b>政府系銀行計</b>	<b>0</b>	<b>0</b>	<b>6</b>	<b>88</b>	<b>68.6</b>	<b>182</b>	<b>2,435</b>	<b>87.7</b>	<b>3</b>	<b>32</b>	<b>116.3</b>
九州労働金庫	0	0	0	0	0.0	0	0	0.0	0	0	0.0
<b>労働金庫計</b>	<b>0</b>	<b>0</b>	<b>0</b>	<b>0</b>	<b>0.0</b>	<b>0</b>	<b>0</b>	<b>0.0</b>	<b>0</b>	<b>0</b>	<b>0.0</b>
損害保険ジャパン	0	0	0	0	0.0	0	0	0.0	0	0	0.0
<b>保険会社計</b>	<b>0</b>	<b>0</b>	<b>0</b>	<b>0</b>	<b>0.0</b>	<b>0</b>	<b>0</b>	<b>0.0</b>	<b>0</b>	<b>0</b>	<b>0.0</b>
福岡県信用農業協同組合連合会	0	0	0	0	0.0	0	0	0.0	0	0	0.0
粕屋農業協同組合	0	0	0	0	0.0	0	0	0.0	0	0	0.0
福岡市東部農業協同組合	0	0	0	0	0.0	4	57	88.6	0	0	0.0
福岡市農業協同組合	0	0	1	1	16.8	24	44	88.5	0	0	0.0
福岡八女農業協同組合	0	0	0	0	0.0	0	0	0.0	0	0	0.0
北九州農業協同組合	0	0	0	0	0.0	1	0	59.5	0	0	0.0
福岡京築農業協同組合	0	0	0	0	0.0	0	0	0.0	0	0	0.0
<b>農協計</b>	<b>0</b>	<b>0</b>	<b>1</b>	<b>1</b>	<b>16.8</b>	<b>29</b>	<b>102</b>	<b>88.1</b>	<b>0</b>	<b>0</b>	<b>0.0</b>
SBI新生銀行	0	0	0	0	0.0	0	0	0.0	0	0	0.0
あおぞら銀行	0	0	0	0	0.0	0	0	0.0	0	0	0.0
SBJ銀行	0	0	0	0	0.0	2	13	100.0	0	0	0.0
その他	0	0	0	0	0.0	0	0	0.0	0	0	0.0
<b>合計</b>	<b>1,433</b>	<b>15,986</b>	<b>10,116</b>	<b>133,202</b>	<b>78.7</b>	<b>118,190</b>	<b>1,251,819</b>	<b>86.7</b>	<b>1,346</b>	<b>14,604</b>	<b>129.4</b>

※四捨五入の関係から、個々の金額の合計が合計値と一致しないことがあります。