

MONTHLY DATA MAIL

2024
vol.379



CONTENTS ~令和6年10月~

業務概況	1-2
構成比データ	3-4
制度別業務状況	5
地域別業務状況	6
金融機関別業務状況	7-8



福岡県信用保証協会

<https://www.fukuoka-cgc.or.jp/>



業務概況 —令和6年10月—

10月中の保証承諾(金額)は、15,490百万円、前年同月比64%となりました。

また、県・市融資制度は、前年同月比46.1%となりました。

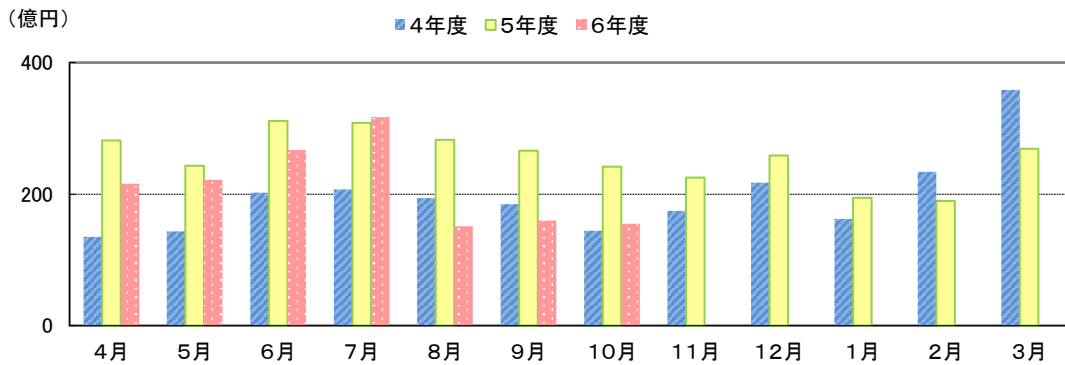
10月(月中)の代位弁済(金額)は、1,536百万円、前年同月比49.5%となりました。

このうち、小売業が全体の29%、製造業が21.7%を占めました。

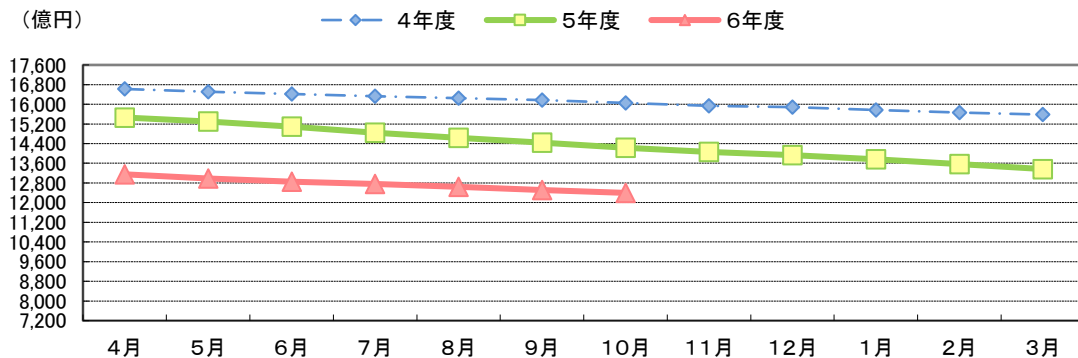
(単位:百万円)

	月 中			年 度 累 計		
	件 数	金 額	前年比(%)	件 数	金 額	前年比(%)
保証申込	1,780	20,212	69.5	13,753	182,073	80.6
保証承諾	1,435	15,490	64.0	11,551	148,692	76.9
保証債務残高	—	—	—	118,020	1,239,638	87.1
代位弁済	156	1,536	49.5	1,502	16,140	112.2
管理回収	25	232	98.7	182	1,930	117.0

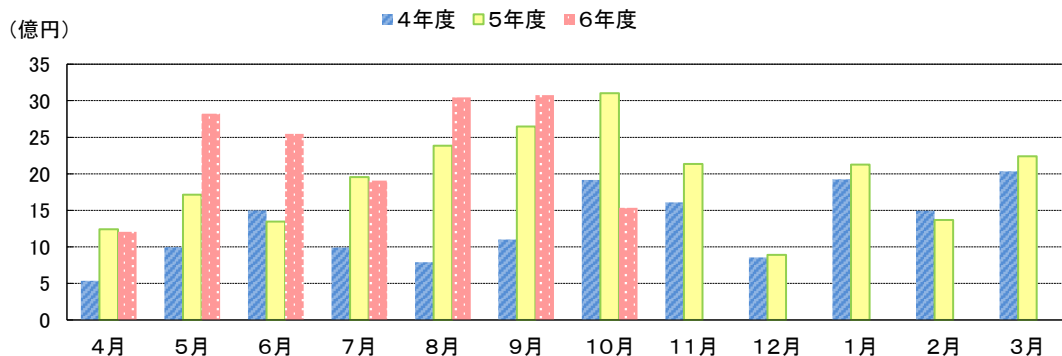
保証承諾の推移



保証債務残高の推移



代位弁済の推移



●部・支所別

(単位:百万円、%)

区分	保証承諾					保証債務残高			代位弁済				
	当月中		年度累計			当月末			当月中		年度累計		
	件数	金額	件数	金額	前年比	件数	金額	前年比	件数	金額	件数	金額	前年比
営業部	349	3,583	2,757	38,557	75.9	31,613	363,980	86.5	36	388	456	5,082	122.1
大濠支所	269	2,839	2,262	27,436	80.4	27,449	282,772	85.7	28	182	384	4,362	138.9
北九州支所	430	4,336	3,324	42,434	74.3	28,882	312,043	88.2	57	665	365	3,554	94.9
久留米支所	222	2,720	1,837	22,975	80.4	16,800	152,399	88.4	14	75	159	1,637	79.8
筑豊支所	110	1,457	910	12,185	72.4	8,551	87,228	88.6	16	165	106	1,155	131.3
大牟田支所	55	556	461	5,105	84.4	4,725	41,216	85.9	5	61	32	351	85.9
合計	1,435	15,490	11,551	148,692	76.9	118,020	1,239,638	87.1	156	1,536	1,502	16,140	112.2

●資金使途別

(単位:百万円、%)

区分	保証承諾						代位弁済					
	当月中		年度累計			構成比	当月中		年度累計			構成比
	件数	金額	件数	金額	前年比		件数	金額	件数	金額	前年比	
運転資金	1,149	13,376	9,503	132,869	74.2	89.4	146	1,508	1,415	15,651	113.2	97.0
設備資金	153	1,055	1,088	8,410	111.1	5.7	5	18	31	237	90.9	1.5
運転設備	133	1,059	960	7,413	107.4	5.0	5	11	56	253	84.9	1.6
合計	1,435	15,490	11,551	148,692	76.9	100.0	156	1,536	1,502	16,140	112.2	100.0

今月のトピックス

◆ 「保証協会団信」制度の保険限度額が引き上げられました ◆

令和6年10月から、「保証協会団信」制度の見直しおよび申込関係書類の改訂等が行われております。

●「保証協会団信」とは？

信用保証協会からの債務保証を伴って融資を受けた債務者（※）が、その債務を全額返済されないうちに死亡もしくは所定の高度障害といった不測の事態に陥られた場合に受取る保険金をもとに、金融機関に対する債務を弁済することにより、事業の維持安定とともに、ご家族の安心を図ることを目的とした制度です。

※債務者が法人の場合は、その業務執行につき代表権を有する連帯保証人

●「保証協会団信」制度の運用の見直しについて

① 1 保険者当たりの保険加入上限額の引き上げ

令和6年9月30日告知分まで 1億円	→	令和6年10月1日告知分から 2億円
-----------------------	---	-----------------------

② 告知有効期間の拡大

令和6年9月30日告知分まで 90日以内	→	令和6年10月1日告知分から 120日以内
-------------------------	---	--------------------------

●申込書兼告知書の新様式の使用開始時期および旧様式の経過措置について

新様式（令和6年10月改訂版）は告知日（記入日）が令和6年10月1日以降の申込分から使用可能となっています。（告知日が令和6年9月30日までのものに新様式を使用している場合は、旧様式への差し替えが必要です）

経過措置として、旧様式（令和4年4月改訂版）は、令和6年12月31日告知分までは使用可能

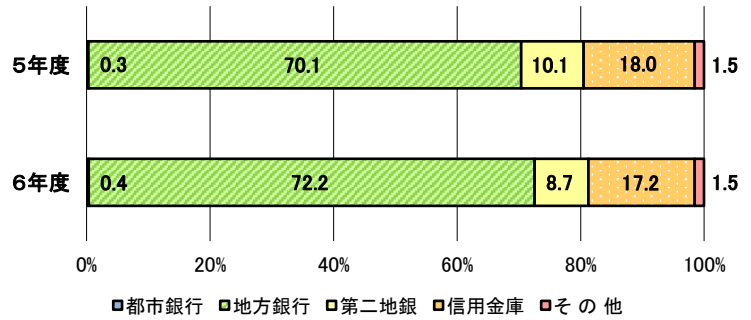
【お問い合わせ先】 企業支援部 業務企画課 ☎092-415-2609



構成比データ —令和6年10月— 【保証承諾】

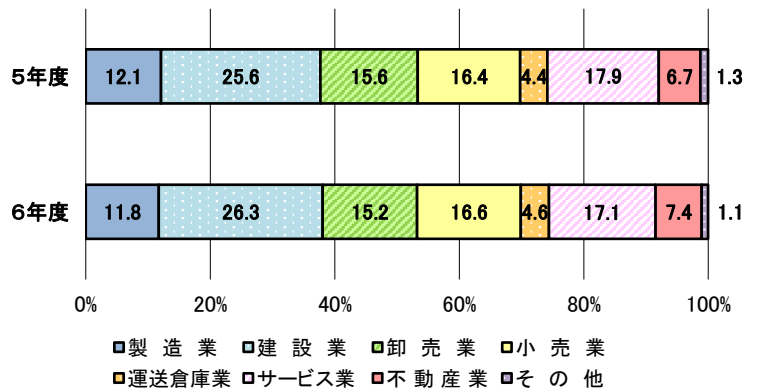
●金融機関群別 (単位:百万円、%)

	令和6年度累計		
	金額	前年比	構成比
都市銀行	556	100.1	0.4
地方銀行	107,371	79.2	72.2
第二地銀	12,935	66.1	8.7
信用金庫	25,585	73.5	17.2
その他	2,245	75.4	1.5
合計	148,692	76.9	100.0



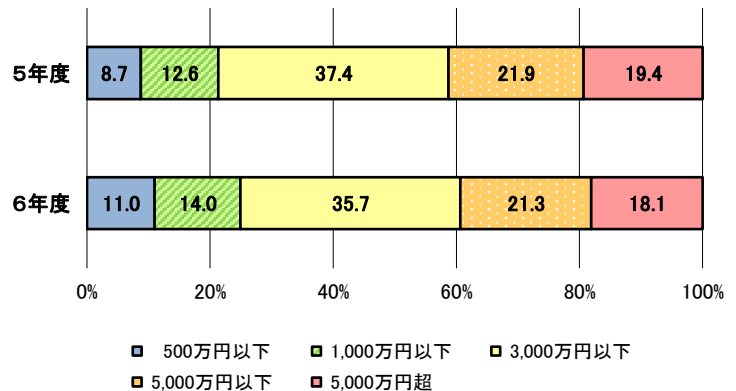
●業種別 (単位:百万円、%)

	令和6年度累計		
	金額	前年比	構成比
製造業	17,479	74.6	11.8
建設業	39,120	79.0	26.3
卸売業	22,579	74.6	15.2
小売業	24,711	77.7	16.6
運送倉庫業	6,788	80.1	4.6
サービス業	25,444	73.5	17.1
不動産業	10,973	85.1	7.4
その他	1,598	65.1	1.1
合計	148,692	76.9	100.0



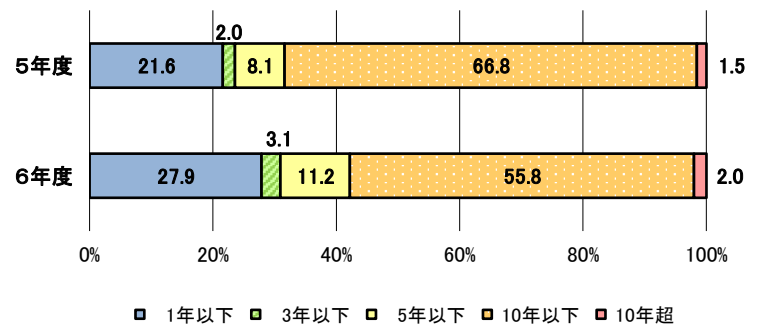
●金額別 (単位:百万円、%)

	令和6年度累計		
	金額	前年比	構成比
500万円以下	16,323	96.5	11.0
1,000万円以下	20,761	85.3	14.0
3,000万円以下	53,071	73.4	35.7
5,000万円以下	31,672	74.7	21.3
5,000万円超	26,866	71.8	18.1
合計	148,692	76.9	100.0



●期間別 (単位:百万円、%)

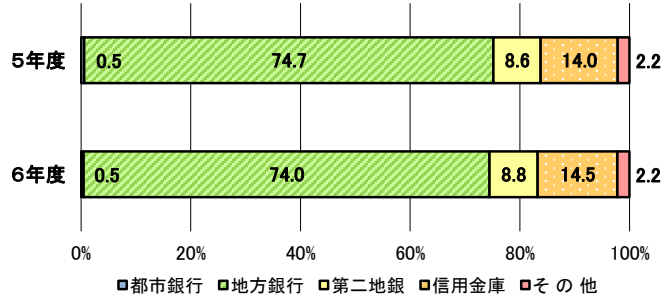
	令和6年度累計		
	金額	前年比	構成比
1年以下	41,427	99.2	27.9
3年以下	4,607	120.3	3.1
5年以下	16,705	107.1	11.2
10年以下	83,006	64.2	55.8
10年超	2,947	99.0	2.0
合計	148,692	76.9	100.0



構成比データ —令和6年10月— 【保証債務残高】

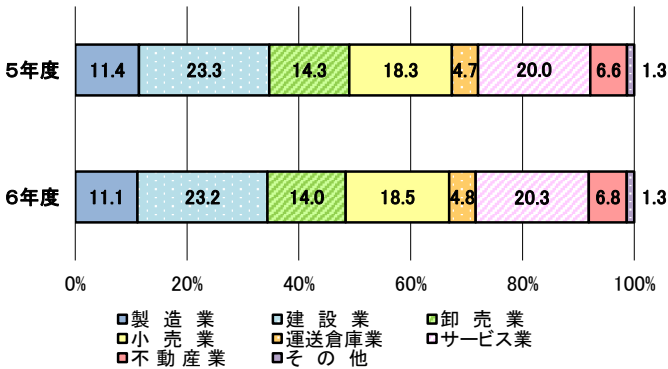
●金融機関群別 (単位: 百万円、%)

	令和6年度累計		
	金額	前年比	構成比
都市銀行	5,815	76.0	0.5
地方銀行	917,154	86.3	74.0
第二地銀	108,804	89.0	8.8
信用金庫	180,299	90.3	14.5
その他	27,566	88.8	2.2
合計	1,239,638	87.1	100.0



●業種別 (単位: 百万円、%)

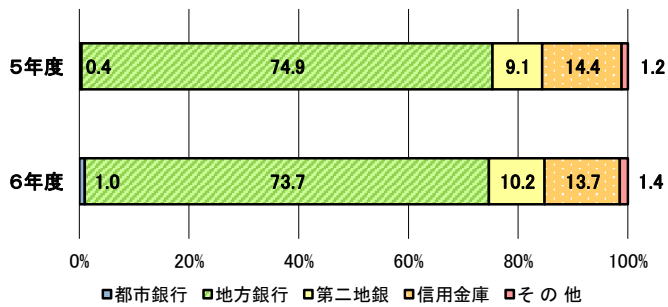
	令和6年度累計		
	金額	前年比	構成比
製造業	138,191	85.1	11.1
建設業	287,949	86.9	23.2
卸売業	173,469	85.1	14.0
小売業	229,252	87.8	18.5
運送倉庫業	58,938	87.5	4.8
サービス業	251,235	88.1	20.3
不動産業	83,932	89.8	6.8
その他	16,670	88.7	1.3
合計	1,239,638	87.1	100.0



構成比データ —令和6年10月— 【代位弁済】

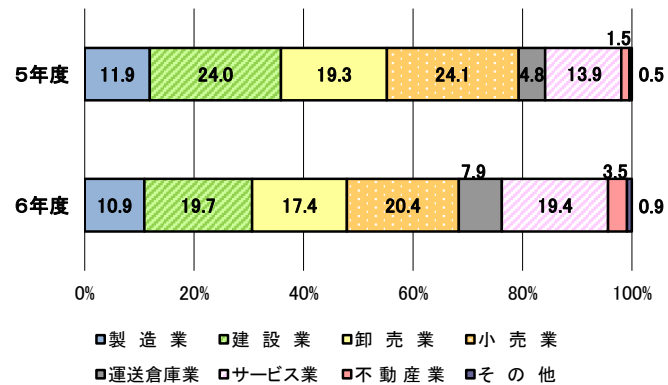
●金融機関群別 (単位: 百万円、%)

	令和6年度累計		
	金額	前年比	構成比
都市銀行	165	300.4	1.0
地方銀行	11,889	110.3	73.7
第二地銀	1,639	125.2	10.2
信用金庫	2,215	106.7	13.7
その他	232	138.9	1.4
合計	16,140	112.2	100.0



●業種別 (単位: 百万円、%)

	令和6年度累計		
	金額	前年比	構成比
製造業	1,759	102.6	10.9
建設業	3,174	92.0	19.7
卸売業	2,802	100.7	17.4
小売業	3,295	95.2	20.4
運送倉庫業	1,275	183.3	7.9
サービス業	3,128	156.0	19.4
不動産業	561	262.4	3.5
その他	146	222.4	0.9
合計	16,140	112.2	100.0



制度別業務状況 ー令和6年10月ー

(単位:百万円)

	保証承諾					保証債務残高			代位弁済		
	当月中		年度累計			当月末			年度累計		
	件数	金額	件数	金額	前年比(%)	件数	金額	前年比(%)	件数	金額	前年比(%)
協会制度	461	8,265	3,583	62,631	97.8	19,104	226,902	96.3	170	1,793	91.6
一般保証	174	2,976	1,448	25,313	129.6	10,472	119,454	99.7	91	864	97.9
当貸ノカードローン	9	146	47	778	128.6	116	1,906	126.7	0	0	0.0
創業(等)関連	4	14	46	209	83.7	584	1,490	92.8	5	6	19.4
根保証	31	385	221	2,623	88.1	412	4,528	90.7	1	6	3.7
特定社債保証	0	0	4	200	58.1	79	3,204	94.2	0	0	0.0
ABL保証	3	83	20	398	93.8	46	995	93.3	3	50	0.0
経営安定関連保証	0	0	3	32	42.7	93	1,188	73.4	2	23	20.5
全国小口	34	139	244	870	121.7	1,293	3,050	114.8	4	8	63.3
継短BIG・WIDE	16	432	136	2,968	30.0	558	11,902	51.8	17	286	117.0
新継短	164	3,599	1,132	24,280	134.0	1,509	33,116	132.2	4	24	22.0
伴走特別	0	0	29	852	41.3	164	4,687	147.4	0	0	0.0
国補助選択型	3	110	18	387	0.0	16	232	0.0	0	0	0.0
その他の	23	381	235	3,720	41.1	3,762	41,150	86.3	43	525	135.8
福岡県融資制度	390	3,381	3,787	51,188	63.1	53,634	601,276	84.4	697	7,757	103.5
新規創業	18	68	202	822	102.3	1,470	4,434	113.5	10	22	123.6
小口事業	85	323	513	1,976	150.9	2,265	6,024	127.7	23	50	91.4
小規模事業者振興	43	484	227	2,139	200.7	959	5,791	133.1	7	34	74.2
長期経営安定	189	1,621	1,173	10,166	125.2	7,079	43,192	96.7	95	840	91.9
長期経営安定経保無	2	35	9	156	0.0	7	116	0.0	0	0	0.0
緊急経済対策	37	716	135	2,694	180.1	5,557	78,828	78.2	116	1,533	88.7
県コ口ナ	0	0	0	0	0.0	29,496	327,180	69.5	387	4,048	90.3
経営改善借換	0	0	1,404	32,088	47.8	6,628	134,300	164.5	58	1,226	644.8
その他の	16	134	124	1,147	95.8	173	1,412	86.4	1	3	5.2
福岡市融資制度	294	2,037	2,410	24,357	68.6	30,965	325,201	85.5	479	5,554	141.3
創業支援	46	187	315	1,213	87.3	2,629	8,071	106.6	33	79	66.0
小口事業	157	622	989	4,008	119.4	5,542	14,941	108.6	48	101	62.9
商工業振興	57	733	406	5,222	130.3	3,043	24,373	94.6	52	495	115.0
商工業振興経保無	1	3	5	34	0.0	4	29	0.0	0	0	0.0
経営安定化	4	75	516	11,824	47.9	6,355	118,847	100.0	128	2,492	173.1
福コ口ナ	0	0	0	0	0.0	13,083	155,624	73.5	216	2,370	135.5
その他の	29	418	179	2,056	98.6	309	3,316	109.9	2	17	51.5
北九州市融資制度	231	1,536	1,358	8,825	81.5	9,576	74,913	90.2	128	964	103.8
開業支援	25	109	188	943	139.2	1,172	3,976	126.0	9	17	48.6
小規模企業者	121	402	675	2,417	121.2	2,907	7,488	115.8	40	109	140.3
一般(小口)	48	448	282	2,254	193.5	1,169	5,916	119.2	13	42	63.4
一般(長期)	14	359	65	1,341	125.5	660	7,650	88.4	7	78	60.7
景気対応	7	60	61	1,057	20.2	3,585	48,899	82.8	57	705	113.5
その他の	16	158	87	813	116.0	83	984	124.7	2	12	0.0
豊前市融資制度	0	0	0	0	0.0	2	1	41.0	0	0	0.0
中間市融資制度	0	0	1	5	45.5	15	40	88.3	0	0	0.0
久留米市融資制度	38	168	296	1,116	75.0	3,975	9,250	93.8	21	54	72.2
大川市融資制度	1	14	20	140	143.3	107	481	108.4	0	0	0.0
飯塚市融資制度	2	7	12	41	0.0	211	224	84.4	4	6	439.6
田川市融資制度	0	0	0	0	0.0	4	3	76.6	0	0	0.0
大牟田市融資制度	6	21	24	102	293.0	122	320	134.9	1	2	0.0
柳川市融資制度	12	61	60	287	120.9	305	1,026	113.0	2	11	0.0
県市融資制度計	974	7,225	7,968	86,061	66.5	98,916	1,012,736	85.3	1,332	14,347	115.4
合計	1,435	15,490	11,551	148,692	76.9	118,020	1,239,638	87.1	1,502	16,140	112.2

地域別業務状況 — 令和6年10月 —

(単位: 百万円)

	保証承諾					保証債務残高			代位弁済		
	当月中		年度累計			当月末			年度累計		
	件数	金額	件数	金額	前年比(%)	件数	金額	前年比(%)	件数	金額	前年比(%)
福岡市	430	4,841	3,538	48,516	80.5	41,529	476,059	86.0	627	7,369	132.0
筑紫野市	11	71	144	1,531	65.3	1,578	15,830	86.2	23	195	103.3
春日市	21	175	126	1,430	58.4	1,794	15,722	84.6	32	141	169.9
大野城市	17	190	184	2,782	65.5	2,348	25,439	87.6	23	305	121.6
宗像市	18	136	119	1,115	70.4	1,417	10,425	85.2	9	59	52.6
太宰府市	13	186	122	1,595	86.6	1,196	11,992	88.7	13	199	163.4
古賀市	11	85	77	840	66.7	1,083	11,055	87.5	6	27	14.1
福津市	13	92	87	929	78.8	928	7,655	87.2	18	238	1,117.2
糸島市	22	183	156	1,380	87.2	1,762	14,507	88.4	11	115	34.1
那珂川市	9	92	91	1,012	36.6	1,234	12,121	87.5	8	21	55.8
糟屋郡	59	536	420	5,668	91.1	4,399	48,116	86.8	71	775	141.2
小計	624	6,587	5,064	66,797	77.9	59,268	648,921	86.2	841	9,445	126.3
北九州市	347	3,662	2,605	33,897	72.0	22,893	253,271	88.1	298	2,807	94.7
行橋市	17	187	152	2,326	92.1	1,329	14,389	87.7	13	284	379.5
豊前市	7	32	44	563	82.0	418	4,039	84.7	4	27	33.4
中間市	11	109	91	1,000	82.1	759	6,453	88.8	14	86	146.3
遠賀郡	30	211	246	2,415	105.5	1,843	15,829	89.0	18	169	64.5
京都郡	9	44	99	1,208	57.3	991	11,637	89.4	4	21	47.7
築上郡	8	96	48	602	76.6	453	4,123	91.1	10	92	167.3
小計	429	4,341	3,285	42,012	74.1	28,686	309,740	88.2	361	3,487	98.5
久留米市	100	1,081	871	10,935	82.2	8,823	76,037	89.0	82	983	64.0
八女市	14	134	171	1,810	67.4	1,537	14,861	84.5	15	132	468.2
筑後市	16	213	122	1,553	125.0	1,056	9,457	86.6	15	115	213.9
大川市	13	248	131	1,734	59.9	1,171	12,646	88.4	3	9	12.1
小郡市	6	127	70	1,026	92.1	671	6,311	89.2	3	11	7.9
うきは市	14	99	93	920	65.2	660	5,747	88.3	8	73	69.8
朝倉市	28	382	146	1,998	85.5	1,188	11,640	90.4	6	24	340.6
朝倉郡	13	162	80	1,045	92.5	588	5,734	84.5	21	245	1,916.0
三井郡	4	88	37	657	72.3	277	2,956	93.0	0	0	0.0
三潴郡	3	55	39	256	59.3	280	2,137	78.0	4	51	216.2
八女郡	8	27	58	577	146.4	475	3,846	94.3	2	17	202.1
小計	219	2,616	1,818	22,511	80.8	16,726	151,370	88.3	159	1,661	81.3
直方市	24	411	151	2,446	83.9	1,227	13,674	84.8	17	343	150.3
飯塚市	42	600	342	4,493	70.6	3,272	32,116	89.6	35	194	110.0
田川市	10	170	102	1,233	70.3	1,008	10,582	88.2	22	405	301.5
宮若市	5	46	58	758	48.8	569	6,655	90.1	4	47	158.1
嘉麻市	5	30	67	922	66.7	644	6,511	90.1	13	92	3,311.3
鞍手郡	5	22	53	619	85.9	450	4,209	80.9	3	18	6.4
嘉穂郡	4	15	26	293	87.7	221	2,650	92.6	0	0	0.0
田川郡	13	73	121	1,461	71.1	1,219	11,879	88.7	15	98	111.2
小計	108	1,367	920	12,226	71.6	8,610	88,277	88.3	109	1,197	126.3
大牟田市	25	257	207	2,295	76.0	2,283	19,507	86.6	15	171	173.7
柳川市	23	265	186	2,186	99.3	1,671	15,961	85.4	16	178	71.1
みやま市	7	58	71	665	78.2	775	5,862	86.1	1	1	4.4
小計	55	580	464	5,146	84.8	4,729	41,330	86.1	32	351	92.5
福岡県外	0	0	0	0	0.0	1	0	45.5	0	0	0.0
合計	1,435	15,490	11,551	148,692	76.9	118,020	1,239,638	87.1	1,502	16,140	112.2

※「福岡県外」欄は住所が福岡県外にある方の数値です。

金融機関別業務状況 ー令和6年10月ー

No.1

(単位:百万円)

	保証承諾					保証債務残高			代位弁済		
	当月中		年度累計			当月末			年度累計		
	件数	金額	件数	金額	前年比(%)	件数	金額	前年比(%)	件数	金額	前年比(%)
みずほ銀行	2	25	5	61	225.5	56	619	76.9	1	3	133.8
三菱UFJ銀行	0	0	4	90	105.9	49	1,054	74.7	7	69	0.0
三井住友銀行	1	10	11	235	747.1	149	1,794	69.5	6	90	2,402.7
りそな銀行	0	0	3	170	41.3	107	2,349	82.4	2	3	5.9
都市銀行計	3	35	23	556	100.1	361	5,815	76.0	16	165	300.4
広島銀行	0	0	3	37	1,216.7	13	169	86.8	0	0	0.0
山口銀行	0	0	0	0	0.0	1	11	72.8	0	0	0.0
百十四銀行	0	0	3	70	411.8	19	440	69.3	0	0	0.0
伊予銀行	0	0	3	70	140.0	16	300	92.9	0	0	0.0
福岡銀行	310	4,096	2,456	34,695	76.4	25,135	287,777	87.2	329	3,748	131.1
筑邦銀行	101	1,581	959	15,378	88.9	7,295	85,385	88.6	82	1,394	293.8
佐賀銀行	45	603	303	4,961	90.2	4,445	59,172	83.5	60	632	90.9
十八親和銀行	11	62	60	1,003	82.8	736	9,276	85.9	9	52	46.8
肥後銀行	1	1	6	34	29.4	93	1,003	80.7	1	8	0.0
大分銀行	0	0	8	114	518.2	69	769	57.9	2	18	57.2
宮崎銀行	0	0	0	0	0.0	2	41	1,611.2	0	0	0.0
鹿児島銀行	0	0	0	0	0.0	16	131	62.0	0	0	0.0
西日本シティ銀行	403	4,529	3,266	45,770	77.7	37,905	428,165	86.1	501	5,254	87.8
北九州銀行	33	580	272	5,240	75.0	2,625	44,514	83.3	32	783	133.5
地方銀行計	904	11,453	7,339	107,371	79.2	78,370	917,154	86.3	1,016	11,889	110.3
みずほ信託銀行	0	0	0	0	0.0	0	0	0.0	0	0	0.0
信託銀行計	0	0	0	0	0.0	0	0	0.0	0	0	0.0
もみじ銀行	0	0	1	2	0.0	21	179	87.0	0	0	0.0
西京銀行	0	0	2	35	47.1	92	1,193	77.2	7	88	799.0
福岡中央銀行	103	842	926	11,747	64.8	10,088	99,738	89.0	150	1,437	125.5
佐賀共栄銀行	9	83	38	385	82.3	352	2,543	92.7	9	88	77.1
長崎銀行	0	0	0	0	0.0	1	18	78.6	0	0	0.0
熊本銀行	0	0	23	254	59.7	199	2,159	87.3	0	0	0.0
豊和銀行	2	12	15	357	183.4	125	1,893	102.0	2	20	0.0
宮崎太陽銀行	0	0	0	0	0.0	4	36	84.5	0	0	0.0
南日本銀行	0	0	7	156	62.2	79	1,045	78.8	1	6	86.3
第二地銀協加盟行計	114	937	1,012	12,935	66.1	10,961	108,804	89.0	169	1,639	125.2
信金中央金庫	0	0	0	0	0.0	0	0	0.0	0	0	0.0
西中国信用金庫	0	0	0	0	0.0	0	0	0.0	0	0	0.0
福岡信用金庫	34	235	317	2,872	72.1	2,564	20,368	89.5	43	324	114.2
福岡ひびき信用金庫	154	1,168	1,026	9,968	80.6	7,976	65,799	90.7	114	944	100.0
大牟田柳川信用金庫	20	104	201	1,759	80.8	2,174	15,775	88.6	10	88	97.9
筑後信用金庫	48	443	390	3,143	93.9	3,317	20,188	92.2	35	360	118.0
飯塚信用金庫	34	259	255	2,815	52.9	2,435	20,892	90.9	16	149	209.9
田川信用金庫	2	15	32	157	27.6	452	2,823	88.9	7	42	111.0
大川信用金庫	15	217	176	1,787	50.7	1,665	14,144	88.0	19	168	121.5
遠賀信用金庫	60	394	420	3,056	88.4	3,157	20,189	90.8	23	141	68.0
唐津信用金庫	0	0	0	0	0.0	1	3	46.6	0	0	0.0
佐賀信用金庫	0	0	0	0	0.0	4	26	82.0	0	0	0.0
熊本中央信用金庫	0	0	2	9	69.2	4	12	89.1	0	0	0.0
大分みらい信用金庫	1	12	2	20	52.6	8	81	97.8	0	0	0.0
信用金庫計	368	2,846	2,821	25,585	73.5	23,757	180,299	90.3	267	2,215	106.7

金融機関別業務状況 ー令和6年10月ー

No.2

(単位:百万円)

	保証承諾					保証債務残高			代位弁済		
	当月中		年度累計			当月末			年度累計		
	件数	金額	件数	金額	前年比(%)	件数	金額	前年比(%)	件数	金額	前年比(%)
横浜幸銀信用組合	3	28	11	210	61.9	120	2,338	93.2	0	0	0.0
朝銀西信用組合	0	0	1	3	4.9	64	465	86.9	0	0	0.0
福岡県医師信用組合	0	0	1	38	94.0	24	419	75.7	0	0	0.0
福岡県信用組合	43	191	336	1,905	79.4	4,153	21,833	88.9	30	199	163.3
信用組合計	46	219	349	2,156	75.9	4,361	25,054	89.0	30	199	143.1
商工組合中央金庫	0	0	6	88	68.6	180	2,399	87.6	3	32	116.3
農林中央金庫	0	0	0	0	0.0	0	0	0.0	0	0	0.0
日本政策投資銀行	0	0	0	0	0.0	0	0	0.0	0	0	0.0
日本政策金融公庫	0	0	0	0	0.0	0	0	0.0	0	0	0.0
政府系銀行計	0	0	6	88	68.6	180	2,399	87.6	3	32	116.3
九州労働金庫	0	0	0	0	0.0	0	0	0.0	0	0	0.0
労働金庫計	0	0	0	0	0.0	0	0	0.0	0	0	0.0
損害保険ジャパン	0	0	0	0	0.0	0	0	0.0	0	0	0.0
保険会社計	0	0	0	0	0.0	0	0	0.0	0	0	0.0
福岡県信用農業協同組合連合会	0	0	0	0	0.0	0	0	0.0	0	0	0.0
粕屋農業協同組合	0	0	0	0	0.0	0	0	0.0	0	0	0.0
福岡市東部農業協同組合	0	0	0	0	0.0	4	57	88.5	0	0	0.0
福岡市農業協同組合	0	0	1	1	16.8	23	43	87.5	1	0	0.0
福岡八女農業協同組合	0	0	0	0	0.0	0	0	0.0	0	0	0.0
北九州農業協同組合	0	0	0	0	0.0	1	0	58.1	0	0	0.0
福岡京築農業協同組合	0	0	0	0	0.0	0	0	0.0	0	0	0.0
農協計	0	0	1	1	16.8	28	100	87.6	1	0	0.0
SBI新生銀行	0	0	0	0	0.0	0	0	0.0	0	0	0.0
あおぞら銀行	0	0	0	0	0.0	0	0	0.0	0	0	0.0
SBJ銀行	0	0	0	0	0.0	2	13	100.0	0	0	0.0
その他	0	0	0	0	0.0	0	0	0.0	0	0	0.0
合計	1,435	15,490	11,551	148,692	76.9	118,020	1,239,638	87.1	1,502	16,140	112.2

※四捨五入の関係から、個々の金額の合計が合計値と一致しないことがあります。