

MONTHLY DATA MAIL

12

2024
vol.380



CONTENTS ~令和6年11月~

業務概況	1-2
構成比データ	3-4
制度別業務状況	5
地域別業務状況	6
金融機関別業務状況	7-8



福岡県信用保証協会

<https://www.fukuoka-cgc.or.jp/>



業務概況 —令和6年11月—

11月中の保証承諾(金額)は、15,318百万円、前年同月比68%となりました。

また、県・市融資制度は、前年同月比49%となりました。

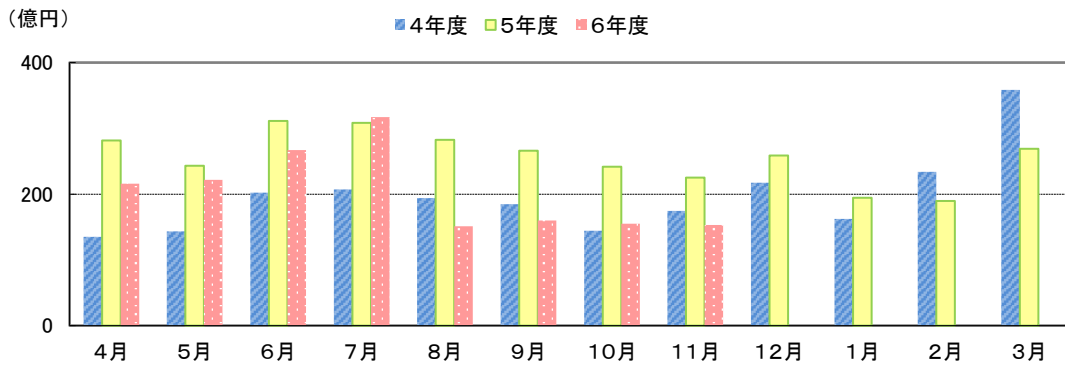
11月(月中)の代位弁済(金額)は、2,003百万円、前年同月比93.9%となりました。

このうち、卸売業が全体の21.6%、製造業が21.3%を占めました。

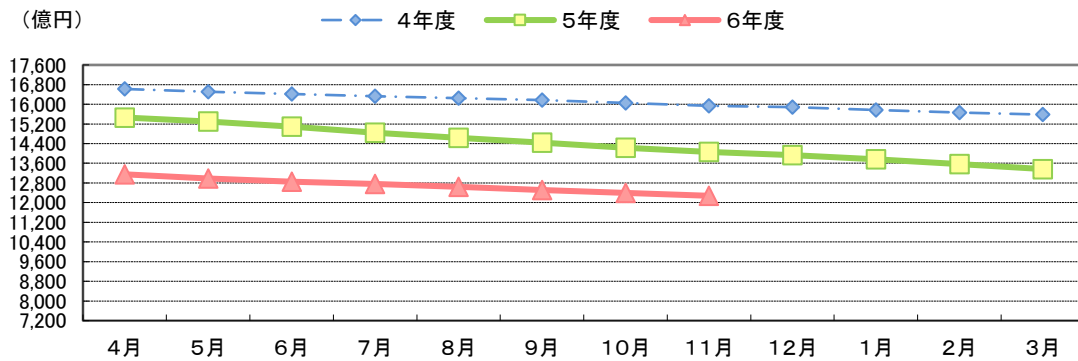
(単位:百万円)

	月 中			年 度 累 計		
	件 数	金 額	前年比(%)	件 数	金 額	前年比(%)
保証申込	1,671	20,473	74.8	15,424	202,546	80.0
保証承諾	1,364	15,318	68.0	12,915	164,010	75.9
保証債務残高	—	—	—	117,765	1,227,819	87.3
代位弁済	202	2,003	93.9	1,704	18,144	109.8
管理回収	14	190	92.9	196	2,119	114.3

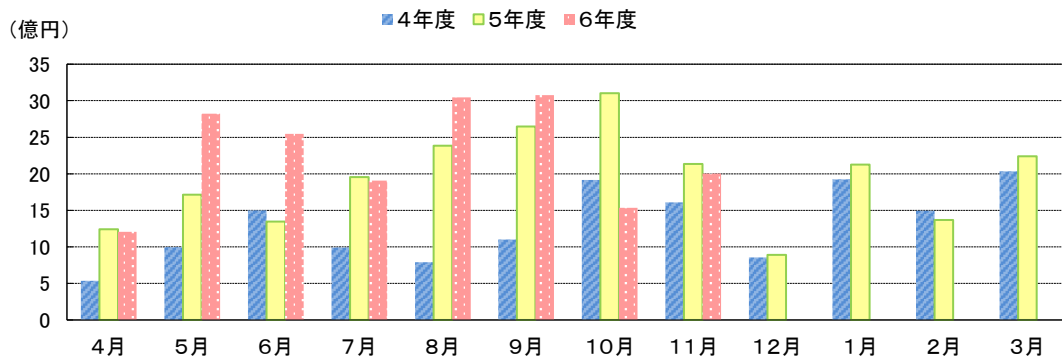
保証承諾の推移



保証債務残高の推移



代位弁済の推移



●部・支所別

(単位:百万円、%)

区分	保証承諾					保証債務残高			代位弁済				
	当月中		年度累計			当月末			当月中		年度累計		
	件数	金額	件数	金額	前年比	件数	金額	前年比	件数	金額	件数	金額	前年比
営業部	328	3,969	3,085	42,526	75.2	31,508	359,727	86.6	59	633	515	5,716	116.6
大濠支所	274	2,609	2,536	30,044	79.5	27,348	279,498	85.7	54	569	438	4,931	129.8
北九州支所	397	4,932	3,721	47,366	73.9	28,853	309,440	88.4	48	577	413	4,130	96.5
久留米支所	211	2,331	2,048	25,307	78.9	16,779	151,518	89.1	22	134	181	1,770	81.8
筑豊支所	104	925	1,014	13,110	70.3	8,571	86,840	89.2	7	20	113	1,176	128.8
大牟田支所	50	552	511	5,658	83.6	4,706	40,795	85.8	12	70	44	421	90.6
合計	1,364	15,318	12,915	164,010	75.9	117,765	1,227,819	87.3	202	2,003	1,704	18,144	109.8

●資金使途別

(単位:百万円、%)

区分	保証承諾						代位弁済					
	当月中		年度累計			構成比	当月中		年度累計			構成比
	件数	金額	件数	金額	前年比		件数	金額	件数	金額	前年比	
運転資金	1,080	13,251	10,583	146,120	73.2	89.1	183	1,862	1,598	17,513	110.4	96.5
設備資金	155	1,252	1,243	9,662	111.4	5.9	8	46	39	283	89.3	1.6
運転設備	129	815	1,089	8,228	107.7	5.0	11	95	67	348	102.3	1.9
合計	1,364	15,318	12,915	164,010	75.9	100.0	202	2,003	1,704	18,144	109.8	100.0

今月のトピックス

「信用保証委託契約書」及び「個人情報の取扱いに関する同意書」の改正に伴う保証関係書式の改正について

当協会では、中小企業者の皆さまに対し、従来からの資金繰り支援にとどまらない、一步先を見据えた早期の経営改善・事業再生等に向けたご支援にも取り組んでいるところです。こうした中、信用保証協会と地域における支援機関がより一層連携した支援を行うことを目的に、「信用保証委託契約書」及び「個人情報の取扱いに関する同意書」を改正いたしました。

1.改正内容

●「信用保証委託契約書」及び「個人情報の取扱いに関する同意書」

・事業者情報の授受先に「中小企業活性化協議会、事業継承・引継ぎ支援センター、商工会、商工会議所等、国の施策として設置された中小企業者の経営改善・事業再生等の支援を行う機関」を追加。

●信用保証料分割支払承認依頼書、信用(変更)保証料再分納依頼書

・金融機関による申込人の意思確認欄を新設し、申込人の押印欄を削除。
※新様式においては申込人の押印に代えて、金融機関による意思確認欄への記載をお願いいたします。

2.改正書式の使用開始時期

令和6年12月2日保証協会保証申込受付分から

※令和7年1月末保証協会申込受付分までは旧様式でのお申込み受付も行いますが、令和7年2月3日保証協会申込受付分から新様式のみでの対応となりますのでご注意ください。



☆年内保証の目安について☆

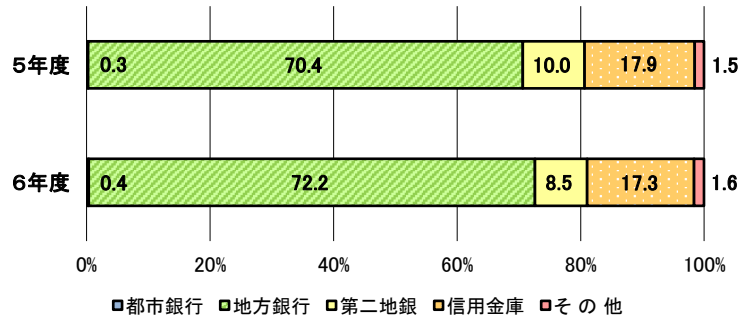
年内に必要な資金の保証申込日の目安は、**令和6年12月16日(月)**とさせていただきますので、ご注意ください(目安日以降も申込受付は行っております)。

【お問い合わせ先】 企業支援部 業務企画課 ☎092-415-2609

構成比データ —令和6年11月— 【保証承諾】

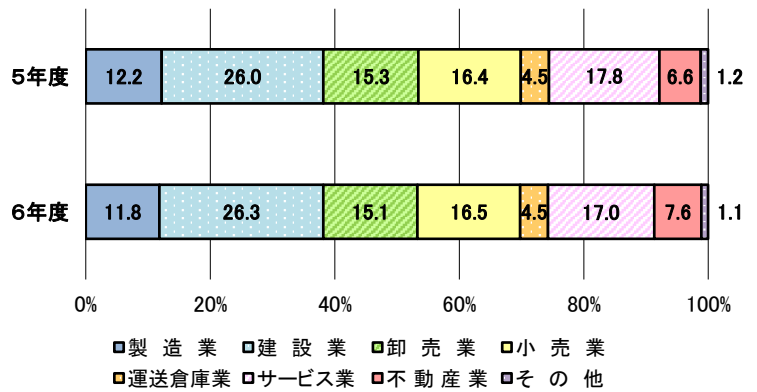
●金融機関群別 (単位:百万円、%)

	令和6年度累計		
	金額	前年比	構成比
都市銀行	612	106.5	0.4
地方銀行	118,466	78.0	72.2
第二地銀	13,878	64.1	8.5
信用金庫	28,399	73.6	17.3
その他	2,656	82.0	1.6
合計	164,010	75.9	100.0



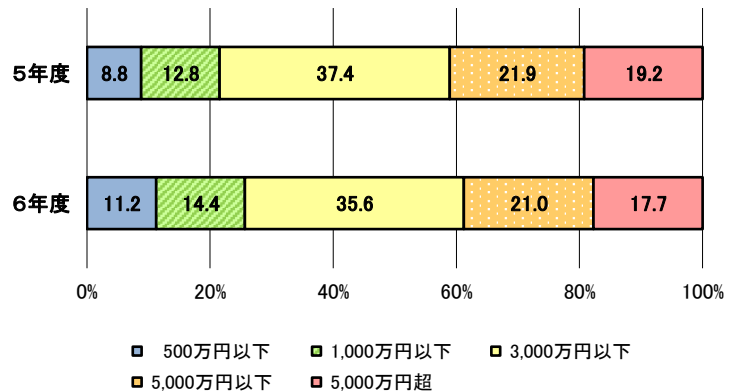
●業種別 (単位:百万円、%)

	令和6年度累計		
	金額	前年比	構成比
製造業	19,430	73.8	11.8
建設業	43,161	76.9	26.3
卸売業	24,783	75.2	15.1
小売業	27,088	76.3	16.5
運送倉庫業	7,343	75.2	4.5
サービス業	27,962	72.8	17.0
不動産業	12,403	87.0	7.6
その他	1,839	69.4	1.1
合計	164,010	75.9	100.0



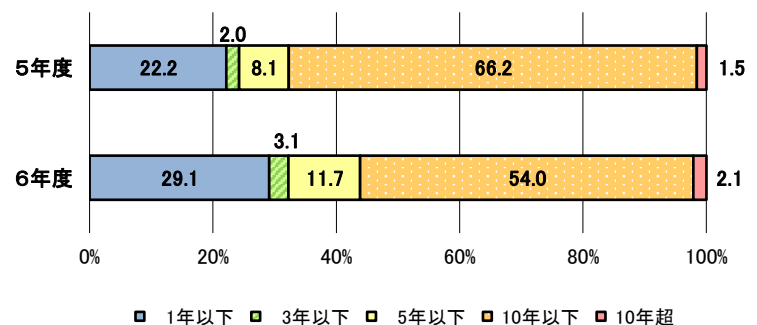
●金額別 (単位:百万円、%)

	令和6年度累計		
	金額	前年比	構成比
500万円以下	18,416	97.0	11.2
1,000万円以下	23,668	85.9	14.4
3,000万円以下	58,360	72.3	35.6
5,000万円以下	34,465	73.0	21.0
5,000万円超	29,100	70.2	17.7
合計	164,010	75.9	100.0



●期間別 (単位:百万円、%)

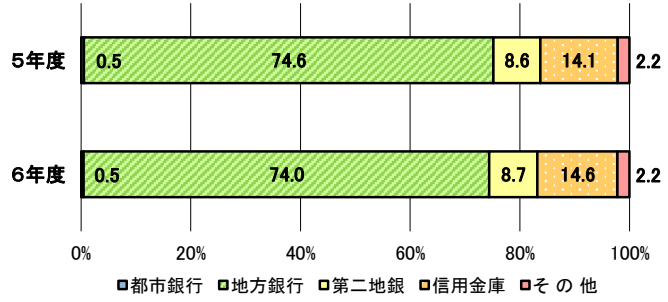
	令和6年度累計		
	金額	前年比	構成比
1年以下	47,778	99.7	29.1
3年以下	5,062	114.9	3.1
5年以下	19,134	109.6	11.7
10年以下	88,613	62.0	54.0
10年超	3,424	103.8	2.1
合計	164,010	75.9	100.0



構成比データ —令和6年11月— 【保証債務残高】

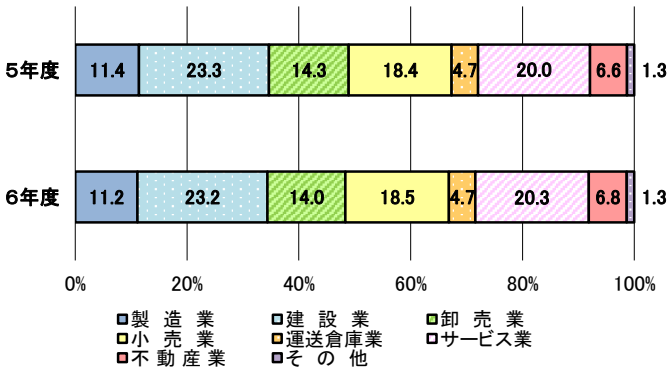
●金融機関群別 (単位: 百万円、%)

	令和6年度累計		
	金額	前年比	構成比
都市銀行	5,762	79.8	0.5
地方銀行	908,119	86.5	74.0
第二地銀	107,383	88.8	8.7
信用金庫	179,350	90.7	14.6
その他	27,204	88.8	2.2
合計	1,227,819	87.3	100.0



●業種別 (単位: 百万円、%)

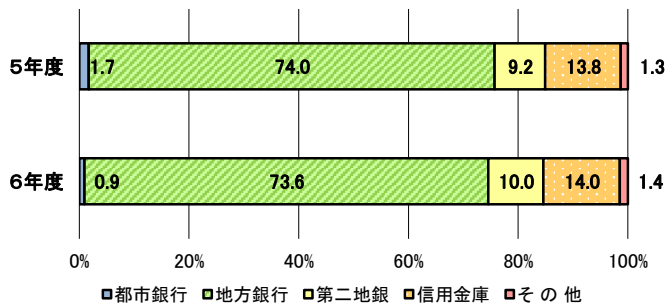
	令和6年度累計		
	金額	前年比	構成比
製造業	136,911	85.4	11.2
建設業	285,073	87.2	23.2
卸売業	171,546	85.5	14.0
小売業	227,354	88.0	18.5
運送倉庫業	58,165	87.3	4.7
サービス業	249,130	88.5	20.3
不動産業	83,149	89.7	6.8
その他	16,490	88.4	1.3
合計	1,227,819	87.3	100.0



構成比データ —令和6年11月— 【代位弁済】

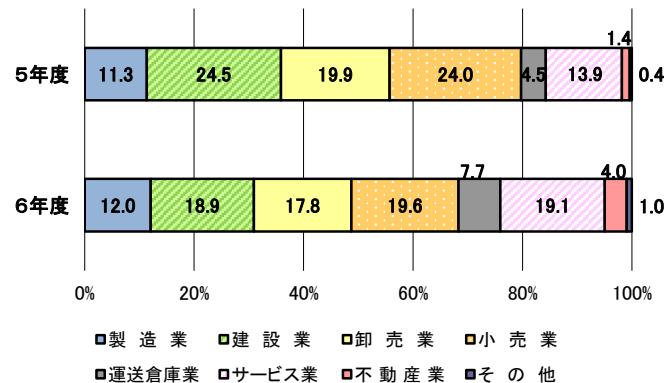
●金融機関群別 (単位: 百万円、%)

	令和6年度累計		
	金額	前年比	構成比
都市銀行	168	59.4	0.9
地方銀行	13,358	109.2	73.6
第二地銀	1,819	119.4	10.0
信用金庫	2,536	111.5	14.0
その他	263	123.4	1.4
合計	18,144	109.8	100.0



●業種別 (単位: 百万円、%)

	令和6年度累計		
	金額	前年比	構成比
製造業	2,185	116.7	12.0
建設業	3,421	84.5	18.9
卸売業	3,234	98.4	17.8
小売業	3,549	89.5	19.6
運送倉庫業	1,391	185.6	7.7
サービス業	3,461	150.7	19.1
不動産業	730	309.7	4.0
その他	173	250.2	1.0
合計	18,144	109.8	100.0



制度別業務状況 ー令和6年11月ー

(単位:百万円)

	保証承諾					保証債務残高			代位弁済		
	当月中		年度累計			当月末			年度累計		
	件数	金額	件数	金額	前年比(%)	件数	金額	前年比(%)	件数	金額	前年比(%)
協会制度	474	8,545	4,057	71,176	97.8	18,960	226,178	96.4	198	2,116	91.4
一般保証	198	3,322	1,646	28,635	129.0	10,446	119,393	99.9	110	1,120	105.7
当貸ノカードローン	8	33	55	810	119.0	119	1,941	125.6	0	0	0.0
創業(等)関連	2	3	48	212	77.9	578	1,455	92.2	5	6	16.5
根保証	33	320	254	2,943	84.9	399	4,433	89.8	1	6	3.7
特定社債保証	2	184	6	384	111.6	77	3,085	91.1	0	0	0.0
ABL保証	3	111	23	510	97.1	47	1,027	96.3	3	50	0.0
経営安定関連保証	0	0	3	32	42.7	92	1,168	75.2	3	27	23.8
全国小口	31	104	275	974	124.4	1,302	3,090	115.8	4	8	55.8
継短BIG・WIDE	11	335	147	3,303	28.8	520	11,060	49.7	18	307	100.5
新継短	163	3,748	1,295	28,027	135.3	1,553	34,140	133.6	4	24	21.0
伴走特別	0	0	29	852	38.3	164	4,652	139.9	0	0	0.0
国補助選択型	2	23	20	410	0.0	19	331	0.0	0	0	0.0
その他の他	21	363	256	4,083	40.8	3,644	40,402	85.6	50	568	114.9
福岡県融資制度	336	2,736	4,123	53,925	60.2	53,512	593,952	84.7	779	8,535	100.6
新規創業	22	114	224	936	97.5	1,480	4,438	113.0	11	24	136.7
小口事業	74	269	587	2,246	145.0	2,304	6,175	129.3	33	70	120.3
小規模事業者振興	19	168	246	2,307	178.1	980	5,985	138.1	9	46	100.5
長期経営安定	166	1,460	1,339	11,626	126.6	7,095	43,443	98.2	105	870	87.3
長期経営安定経保無	5	52	14	207	0.0	10	137	0.0	0	0	0.0
緊急経済対策	25	414	160	3,108	176.7	5,514	77,593	78.9	124	1,648	87.7
県コ口ナ	0	0	0	0	0.0	29,343	321,461	70.4	430	4,494	87.4
経営改善借換	1	20	1,405	32,108	43.7	6,616	133,327	151.8	65	1,375	595.7
その他の他	24	240	148	1,387	102.5	170	1,393	91.6	2	8	6.8
福岡市融資制度	291	2,232	2,701	26,589	67.4	30,915	321,541	85.6	545	6,342	138.8
創業支援	32	160	347	1,373	85.5	2,642	8,099	106.3	35	84	61.7
小口事業	142	656	1,131	4,664	121.8	5,585	15,144	109.7	57	131	73.1
商工業振興	75	867	481	6,089	127.7	3,036	24,437	95.9	60	549	116.1
商工業振興経保無	0	0	5	34	0.0	5	32	0.0	0	0	0.0
経営安定化	5	117	521	11,941	44.4	6,318	117,259	98.3	144	2,896	175.1
福コ口ナ	0	0	0	0	0.0	13,013	153,183	74.2	246	2,645	126.2
その他の他	37	433	216	2,489	106.8	316	3,386	110.6	3	37	113.0
北九州市融資制度	208	1,536	1,566	10,360	85.8	9,617	74,749	90.5	148	1,068	101.5
開業支援	19	89	207	1,031	132.8	1,185	3,992	126.4	12	22	51.0
小規模企業者	105	440	780	2,857	127.1	2,937	7,658	118.0	43	121	119.8
一般(小口)	53	432	335	2,685	207.4	1,195	6,158	123.5	14	50	62.5
一般(長期)	15	358	80	1,699	148.1	651	7,676	89.5	12	127	80.4
景気対応	5	154	66	1,210	20.9	3,558	48,190	82.4	65	735	109.8
その他の他	11	65	98	877	108.5	91	1,075	128.1	2	12	0.0
豊前市融資制度	0	0	0	0	0.0	2	1	38.7	0	0	0.0
中間市融資制度	0	0	1	5	41.7	15	40	90.9	0	0	0.0
久留米市融資制度	37	139	333	1,255	76.9	3,981	9,229	94.1	25	63	76.9
大川市融資制度	4	17	24	157	160.7	110	480	110.2	0	0	0.0
飯塚市融資制度	3	3	15	43	0.0	215	228	89.2	5	7	105.5
田川市融資制度	0	0	0	0	0.0	4	3	75.9	0	0	0.0
大牟田市融資制度	2	25	26	127	364.5	122	341	146.6	1	2	0.0
柳川市融資制度	9	85	69	372	116.5	312	1,078	115.7	3	11	135.6
県市融資制度計	890	6,773	8,858	92,835	64.8	98,805	1,001,641	85.5	1,506	16,027	112.8
合計	1,364	15,318	12,915	164,010	75.9	117,765	1,227,819	87.3	1,704	18,144	109.8

地域別業務状況 — 令和6年11月 —

(単位: 百万円)

	保証承諾					保証債務残高			代位弁済		
	当月中		年度累計			当月末			年度累計		
	件数	金額	件数	金額	前年比(%)	件数	金額	前年比(%)	件数	金額	前年比(%)
福岡市	421	4,929	3,959	53,444	79.9	41,385	470,782	86.1	714	8,427	131.0
筑紫野市	16	149	160	1,680	65.5	1,573	15,508	86.0	25	199	105.7
春日市	17	130	143	1,559	58.1	1,792	15,631	86.6	32	141	41.7
大野城市	22	186	206	2,968	64.0	2,340	25,148	88.1	26	338	70.7
宗像市	18	96	137	1,210	67.2	1,411	10,313	85.4	13	88	69.3
太宰府市	19	212	141	1,806	83.9	1,194	11,802	87.0	13	199	163.4
古賀市	11	180	88	1,020	73.3	1,081	11,035	88.2	6	27	14.1
福津市	10	43	97	971	79.5	928	7,561	87.3	19	240	1,128.1
糸島市	14	114	170	1,494	80.0	1,755	14,152	87.0	11	115	34.1
那珂川市	11	76	102	1,088	37.9	1,227	12,041	88.1	9	26	48.6
糟屋郡	41	455	461	6,123	86.4	4,376	47,450	86.7	87	847	145.3
小計	600	6,569	5,664	73,365	77.1	59,062	641,423	86.3	955	10,649	120.0
北九州市	317	4,125	2,922	38,022	72.1	22,875	251,259	88.3	338	3,213	96.3
行橋市	19	212	171	2,539	91.3	1,325	14,119	87.6	20	453	408.8
豊前市	6	111	50	674	92.7	420	4,041	86.5	4	27	20.9
中間市	12	107	103	1,108	84.5	765	6,431	90.0	14	86	105.5
遠賀郡	23	150	269	2,565	95.9	1,846	15,709	89.6	19	170	58.6
京都郡	14	135	113	1,343	51.9	981	11,540	89.8	4	21	47.7
築上郡	2	32	50	634	74.7	448	4,063	90.6	10	92	167.3
小計	393	4,872	3,678	46,885	73.6	28,660	307,161	88.4	409	4,063	100.4
久留米市	104	1,018	975	11,953	80.1	8,826	75,668	89.8	93	1,021	63.7
八女市	30	379	201	2,189	71.9	1,532	14,681	85.0	16	134	475.4
筑後市	14	113	136	1,666	110.5	1,056	9,428	87.9	21	140	237.5
大川市	15	172	146	1,906	60.6	1,169	12,592	89.2	3	9	11.4
小郡市	11	134	81	1,160	96.4	665	6,257	89.5	3	11	7.9
うきは市	9	31	102	951	66.3	664	5,729	88.8	8	73	56.4
朝倉市	11	102	157	2,101	80.7	1,183	11,491	90.6	10	95	1,351.8
朝倉郡	6	105	86	1,150	83.7	587	5,742	85.5	22	247	1,299.2
三井郡	1	5	38	662	66.5	277	2,949	93.5	0	0	0.0
三潴郡	9	189	48	444	74.7	277	2,155	80.0	4	51	216.2
八女郡	5	92	63	669	161.1	473	3,824	95.0	2	17	202.1
小計	215	2,340	2,033	24,850	79.5	16,709	150,518	89.0	182	1,798	83.6
直方市	18	165	169	2,611	83.9	1,219	13,625	86.0	20	347	135.9
飯塚市	39	317	381	4,811	69.1	3,285	32,060	90.4	38	210	101.9
田川市	7	100	109	1,333	62.2	1,009	10,569	88.6	23	406	299.4
宮若市	4	32	62	790	45.4	568	6,586	89.3	4	47	153.8
嘉麻市	9	74	76	996	65.8	648	6,455	90.0	13	92	3,311.3
鞍手郡	9	137	62	756	90.7	449	4,166	82.7	3	18	6.3
嘉穂郡	1	5	27	298	76.0	220	2,599	91.6	0	0	0.0
田川郡	19	149	140	1,610	72.2	1,225	11,722	88.5	15	98	111.2
小計	106	979	1,026	13,206	69.8	8,623	87,782	88.7	116	1,217	120.8
大牟田市	27	286	234	2,581	80.5	2,274	19,341	86.8	18	190	165.7
柳川市	17	236	203	2,422	90.0	1,664	15,786	85.6	22	221	77.1
みやま市	6	37	77	702	69.1	772	5,809	85.7	2	5	13.0
小計	50	558	514	5,705	82.6	4,710	40,936	86.2	42	416	94.6
福岡県外	0	0	0	0	0.0	1	0	43.0	0	0	0.0
合計	1,364	15,318	12,915	164,010	75.9	117,765	1,227,819	87.3	1,704	18,144	109.8

※「福岡県外」欄は住所が福岡県外にある方の数値です。

金融機関別業務状況 ー令和6年11月ー

No.1

(単位:百万円)

	保証承諾					保証債務残高			代位弁済		
	当月中		年度累計			当月末			年度累計		
	件数	金額	件数	金額	前年比(%)	件数	金額	前年比(%)	件数	金額	前年比(%)
みずほ銀行	2	24	7	85	273.0	57	623	79.1	1	3	133.8
三菱UFJ銀行	1	5	5	95	105.6	49	1,041	86.7	7	69	37.2
三井住友銀行	1	27	12	262	632.0	144	1,780	73.6	8	93	200.0
りそな銀行	0	0	3	170	41.3	107	2,319	82.4	2	3	5.9
都市銀行計	4	56	27	612	106.5	357	5,762	79.8	18	168	59.4
広島銀行	0	0	3	37	1,216.7	12	167	86.1	0	0	0.0
山口銀行	0	0	0	0	0.0	1	11	73.2	0	0	0.0
百十四銀行	0	0	3	70	411.8	19	432	68.0	0	0	0.0
伊予銀行	1	5	4	75	150.0	17	304	95.1	0	0	0.0
福岡銀行	277	3,584	2,733	38,279	76.3	25,101	286,026	87.7	371	3,975	122.6
筑邦銀行	100	1,486	1,059	16,864	85.8	7,262	84,643	88.6	96	1,650	302.7
佐賀銀行	47	521	350	5,482	86.6	4,418	58,364	83.6	66	698	93.2
十八親和銀行	8	204	68	1,207	80.4	730	9,273	87.4	9	52	22.7
肥後銀行	0	0	6	34	27.8	93	992	79.2	1	8	0.0
大分銀行	1	10	9	124	387.5	68	771	59.9	2	18	57.2
宮崎銀行	0	0	0	0	0.0	2	41	97.0	0	0	0.0
鹿児島銀行	0	0	0	0	0.0	16	129	61.8	0	0	0.0
西日本シティ銀行	400	4,863	3,666	50,633	76.5	37,789	422,861	86.2	564	6,096	89.6
北九州銀行	27	423	299	5,663	72.4	2,619	44,103	83.4	34	861	146.0
地方銀行計	861	11,095	8,200	118,466	78.0	78,147	908,119	86.5	1,143	13,358	109.2
みずほ信託銀行	0	0	0	0	0.0	0	0	0.0	0	0	0.0
信託銀行計	0	0	0	0	0.0	0	0	0.0	0	0	0.0
もみじ銀行	0	0	1	2	0.0	21	176	86.4	0	0	0.0
西京銀行	0	0	2	35	47.1	92	1,183	76.8	7	88	799.0
福岡中央銀行	111	913	1,037	12,660	63.2	10,041	98,417	88.7	170	1,560	118.3
佐賀共栄銀行	3	7	41	392	80.5	355	2,519	92.2	11	143	125.0
長崎銀行	0	0	0	0	0.0	1	18	78.2	0	0	0.0
熊本銀行	0	0	23	254	56.5	197	2,122	89.0	0	0	0.0
豊和銀行	2	20	17	377	149.8	125	1,878	101.2	3	22	0.0
宮崎太陽銀行	0	0	0	0	0.0	4	35	84.4	0	0	0.0
南日本銀行	1	3	8	159	51.8	79	1,036	80.6	1	6	12.5
第二地銀協加盟行計	117	943	1,129	13,878	64.1	10,915	107,383	88.8	192	1,819	119.4
信金中央金庫	0	0	0	0	0.0	0	0	0.0	0	0	0.0
西中国信用金庫	0	0	0	0	0.0	0	0	0.0	0	0	0.0
福岡信用金庫	34	253	351	3,125	72.7	2,565	20,212	89.7	49	378	120.3
福岡ひびき信用金庫	136	1,313	1,162	11,281	81.7	7,988	65,455	91.2	131	1,111	106.5
大牟田柳川信用金庫	26	202	227	1,960	78.4	2,170	15,649	88.8	16	116	109.6
筑後信用金庫	46	295	436	3,437	94.3	3,326	20,072	92.6	39	375	123.1
飯塚信用金庫	20	187	275	3,002	50.9	2,438	20,770	90.7	21	177	219.7
田川信用金庫	3	14	35	172	26.0	451	2,792	87.7	7	42	108.0
大川信用金庫	27	269	203	2,056	52.9	1,662	14,164	89.2	21	174	115.2
遠賀信用金庫	48	280	468	3,336	87.1	3,159	20,117	91.0	26	163	69.1
唐津信用金庫	0	0	0	0	0.0	1	2	46.6	0	0	0.0
佐賀信用金庫	0	0	0	0	0.0	4	25	81.8	0	0	0.0
熊本中央信用金庫	0	0	2	9	69.2	4	12	89.3	0	0	0.0
大分みらい信用金庫	0	0	2	20	52.6	8	80	97.8	0	0	0.0
信用金庫計	340	2,813	3,161	28,399	73.6	23,776	179,350	90.7	310	2,536	111.5

金融機関別業務状況 ー令和6年11月ー

No.2

(単位:百万円)

	保証承諾					保証債務残高			代位弁済		
	当月中		年度累計			当月末			年度累計		
	件数	金額	件数	金額	前年比(%)	件数	金額	前年比(%)	件数	金額	前年比(%)
横浜幸銀信用組合	2	9	13	219	64.4	119	2,320	94.3	0	0	0.0
朝銀西信用組合	0	0	1	3	4.9	63	448	84.7	0	0	0.0
福岡県医師信用組合	0	0	1	38	94.0	24	414	75.2	0	0	0.0
福岡県信用組合	35	208	371	2,114	79.7	4,156	21,608	89.0	37	230	137.0
信用組合計	37	217	386	2,373	76.8	4,362	24,790	89.1	37	230	124.3
商工組合中央金庫	5	194	11	282	204.9	179	2,303	85.1	3	32	116.3
農林中央金庫	0	0	0	0	0.0	0	0	0.0	0	0	0.0
日本政策投資銀行	0	0	0	0	0.0	0	0	0.0	0	0	0.0
日本政策金融公庫	0	0	0	0	0.0	0	0	0.0	0	0	0.0
政府系銀行計	5	194	11	282	204.9	179	2,303	85.1	3	32	116.3
九州労働金庫	0	0	0	0	0.0	0	0	0.0	0	0	0.0
労働金庫計	0	0	0	0	0.0	0	0	0.0	0	0	0.0
損害保険ジャパン	0	0	0	0	0.0	0	0	0.0	0	0	0.0
保険会社計	0	0	0	0	0.0	0	0	0.0	0	0	0.0
福岡県信用農業協同組合連合会	0	0	0	0	0.0	0	0	0.0	0	0	0.0
粕屋農業協同組合	0	0	0	0	0.0	0	0	0.0	0	0	0.0
福岡市東部農業協同組合	0	0	0	0	0.0	4	56	88.4	0	0	0.0
福岡市農業協同組合	0	0	1	1	13.2	22	42	87.3	1	0	0.0
福岡八女農業協同組合	0	0	0	0	0.0	0	0	0.0	0	0	0.0
北九州農業協同組合	0	0	0	0	0.0	1	0	56.6	0	0	0.0
福岡京築農業協同組合	0	0	0	0	0.0	0	0	0.0	0	0	0.0
農協計	0	0	1	1	13.2	27	98	87.5	1	0	0.0
SBI新生銀行	0	0	0	0	0.0	0	0	0.0	0	0	0.0
あおぞら銀行	0	0	0	0	0.0	0	0	0.0	0	0	0.0
SBJ銀行	0	0	0	0	0.0	2	13	100.0	0	0	0.0
その他	0	0	0	0	0.0	0	0	0.0	0	0	0.0
合計	1,364	15,318	12,915	164,010	75.9	117,765	1,227,819	87.3	1,704	18,144	109.8

※四捨五入の関係から、個々の金額の合計が合計値と一致しないことがあります。