

MONTHLY DATA MAIL

2

2025
vol.382



CONTENTS ~令和7年1月~

業務概況	1-2
構成比データ	3-4
制度別業務状況	5
地域別業務状況	6
金融機関別業務状況	7-8



福岡県信用保証協会

<https://www.fukuoka-cgc.or.jp/>



業務概況 —令和7年1月—

1月中の保証承諾(金額)は、14,958百万円、前年同月比77%となりました。

また、県・市融資制度は、前年同月比61.6%となりました。

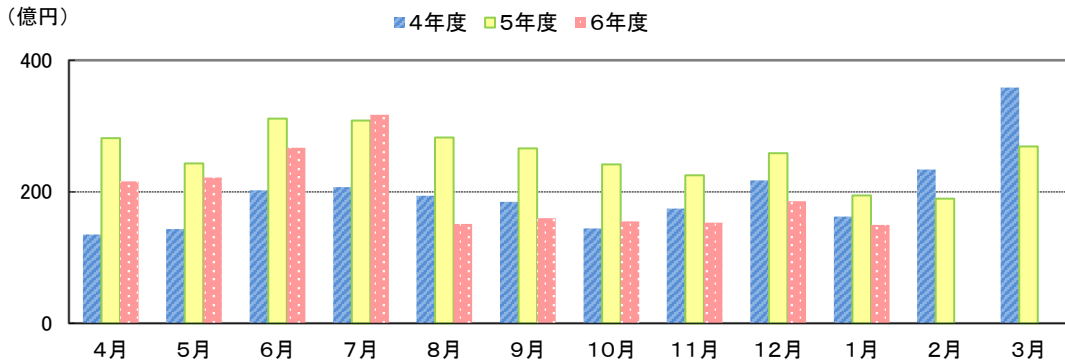
1月(月中)の代位弁済(金額)は、1,728百万円、前年同月比81.2%となりました。

このうち、卸売業が全体の25.5%、建設業が24.6%を占めました。

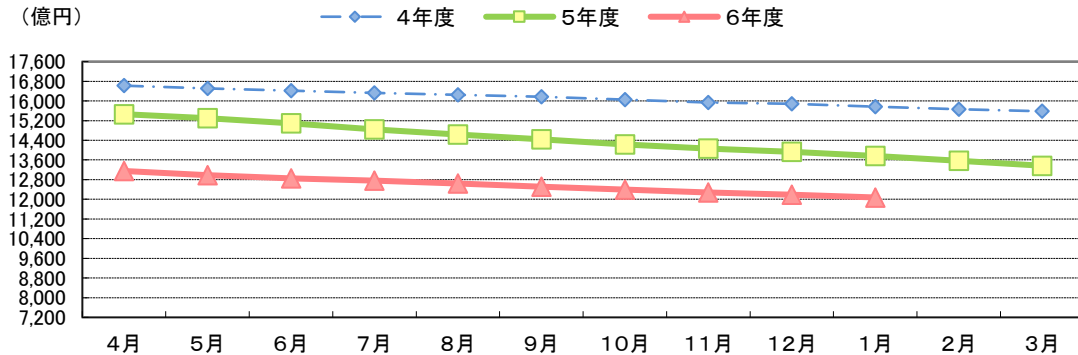
(単位:百万円)

	月 中			年度 累 計		
	件 数	金 額	前年比(%)	件 数	金 額	前年比(%)
保証 申 込	1,540	19,675	80.7	18,688	244,286	79.6
保証 承 諾	1,163	14,958	77.0	15,626	197,537	75.6
保証債務残高	—	—	—	117,414	1,207,519	87.8
代 位 弁 済	207	1,728	81.2	2,060	21,368	109.4
管 理 回 収	18	227	167.4	236	2,625	108.4

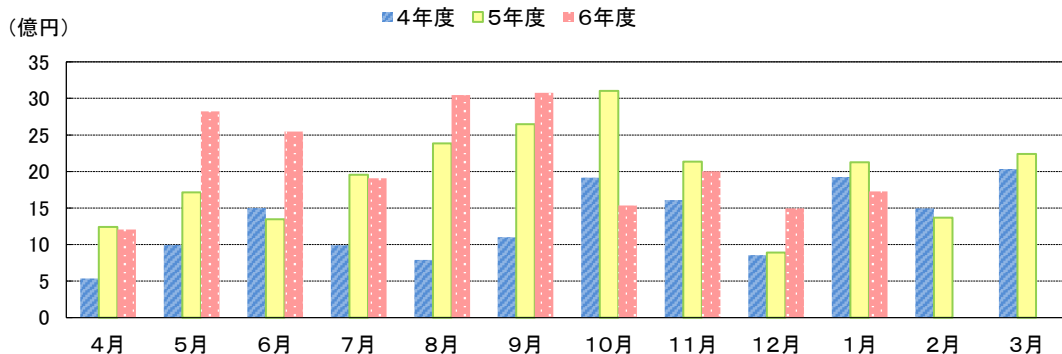
保証承諾の推移



保証債務残高の推移



代位弁済の推移



●部・支所別

(単位:百万円、%)

区分	保証承諾					保証債務残高			代位弁済				
	当月中		年度累計			当月末			当月中		年度累計		
	件数	金額	件数	金額	前年比	件数	金額	前年比	件数	金額	件数	金額	前年比
営業部	315	4,109	3,832	51,998	75.3	31,301	352,904	86.8	73	623	650	7,025	117.4
大濠支所	220	2,441	3,024	35,370	77.3	27,238	274,030	86.0	49	472	517	5,641	130.3
北九州支所	361	4,684	4,505	57,307	74.1	28,904	305,555	89.3	31	256	478	4,874	92.9
久留米支所	152	2,240	2,419	30,163	78.4	16,727	149,168	89.4	31	225	224	2,037	85.3
筑豊支所	81	1,013	1,233	15,713	69.2	8,577	85,648	89.6	15	96	135	1,299	131.9
大牟田支所	34	471	613	6,986	87.3	4,667	40,215	87.0	8	56	56	493	81.4
合計	1,163	14,958	15,626	197,537	75.6	117,414	1,207,519	87.8	207	1,728	2,060	21,368	109.4

●資金使途別

(単位:百万円、%)

区分	保証承諾						代位弁済					
	当月中		年度累計			構成比	当月中		年度累計			構成比
	件数	金額	件数	金額	前年比		件数	金額	件数	金額	前年比	
運転資金	944	12,859	12,786	175,187	72.9	88.7	190	1,669	1,930	20,659	111.1	96.7
設備資金	104	1,085	1,505	12,073	105.9	6.1	4	10	46	304	74.6	1.4
運転設備	115	1,014	1,335	10,276	109.3	5.2	13	48	84	405	76.5	1.9
合計	1,163	14,958	15,626	197,537	75.6	100.0	207	1,728	2,060	21,368	109.4	100.0

今月のトピックス

「事業者選択型経営者保証非提供促進特別保証制度」
に係る国からの保証料補助率が変わります

標記制度においては、経営者保証を不要とする代わりに上乗せする保証料の一部について国の補助が行われているところですが、最大の保証料補助率(0.15%)が適用される期間は、令和7年3月31日保証申込受付までとなっています。お早めにご検討ください。

保証料補助の対象期間(保証申込受付日基準)		補助率
制度開始1年目	令和6年3月15日～令和7年3月31日	0.15%
制度開始2年目	令和7年4月1日～令和8年3月31日	0.10%
制度開始3年目	令和8年4月1日～令和9年3月31日	0.05%

※詳細につきましては「保証人を不要とする制度のご案内」

パンフレットおよび当協会ホームページをご参照ください。

パンフレットについては右記QRコードからもご覧いただけます。



◆ お客様アンケートの集計結果の公表について ◆

令和6年度に実施いたしましたアンケート結果のとりまとめについて当協会ホームページに公表しております。みなさまからご回答いただきました結果を踏まえ、お客様のご要望にお応えできるようサービス向上等に努めて参ります。詳細につきましては、当協会ホームページの新着情報もしくは下記二次元バーコードにアクセスしてご覧ください。

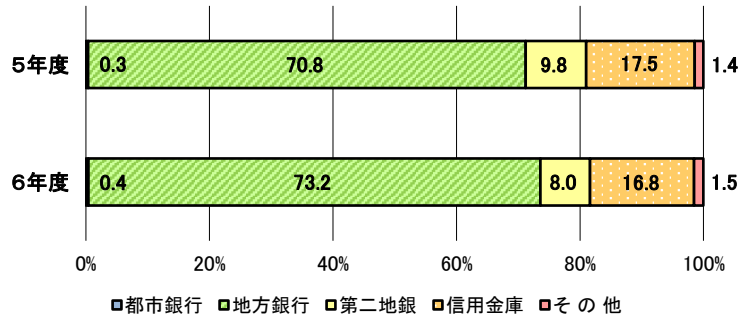
【お問い合わせ先】 企業支援部 業務企画課 ☎092-415-2609



構成比データ —令和7年1月— 【保証承諾】

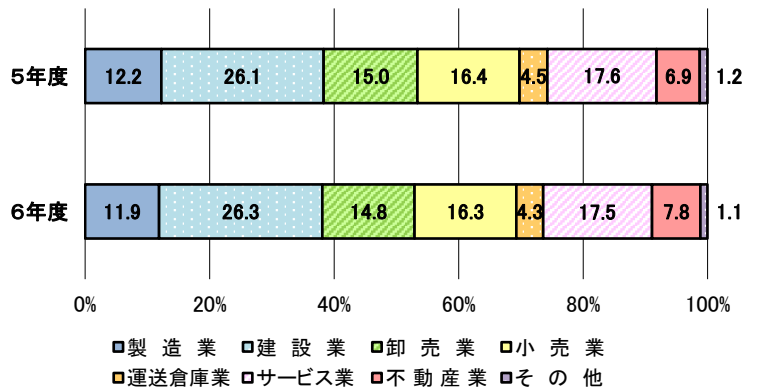
●金融機関群別 (単位:百万円、%)

	令和6年度累計		
	金額	前年比	構成比
都市銀行	781	87.1	0.4
地方銀行	144,582	78.1	73.2
第二地銀	15,890	61.8	8.0
信用金庫	33,279	72.7	16.8
その他	3,005	80.0	1.5
合計	197,537	75.6	100.0



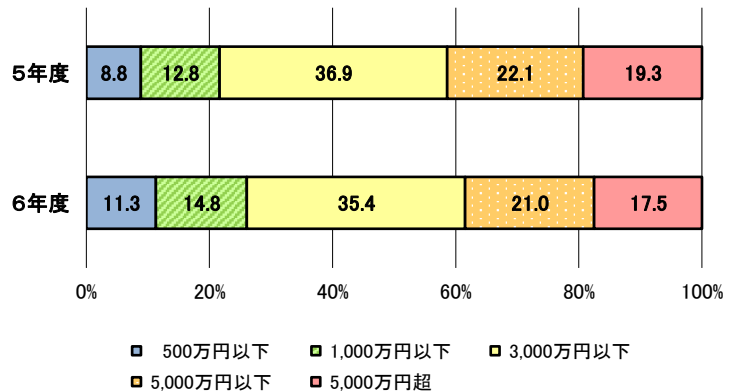
●業種別 (単位:百万円、%)

	令和6年度累計		
	金額	前年比	構成比
製造業	23,442	73.4	11.9
建設業	51,859	76.0	26.3
卸売業	29,219	74.4	14.8
小売業	32,281	75.3	16.3
運送倉庫業	8,525	73.1	4.3
サービス業	34,561	75.3	17.5
不動産業	15,410	84.9	7.8
その他	2,240	69.5	1.1
合計	197,537	75.6	100.0



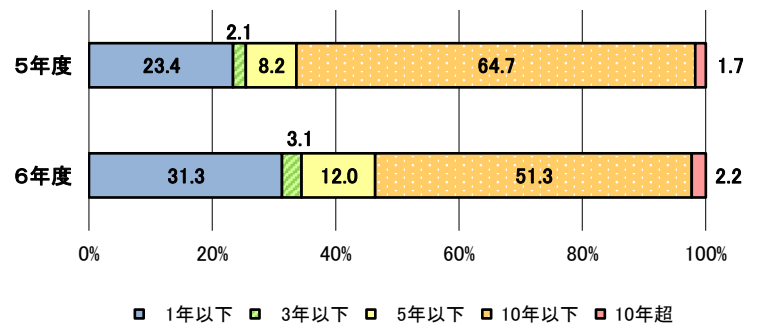
●金額別 (単位:百万円、%)

	令和6年度累計		
	金額	前年比	構成比
500万円以下	22,318	96.5	11.3
1,000万円以下	29,220	87.3	14.8
3,000万円以下	70,025	72.6	35.4
5,000万円以下	41,387	71.5	21.0
5,000万円超	34,587	68.8	17.5
合計	197,537	75.6	100.0



●期間別 (単位:百万円、%)

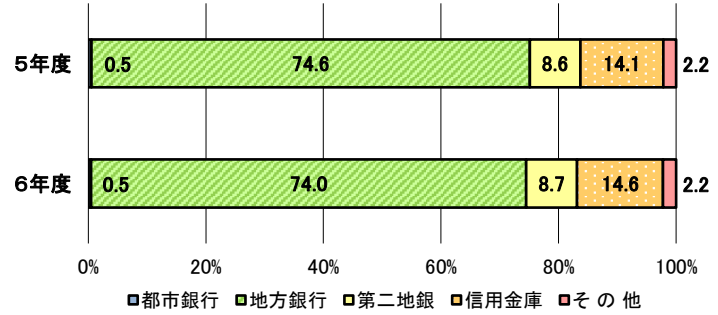
	令和6年度累計		
	金額	前年比	構成比
1年以下	61,876	101.3	31.3
3年以下	6,196	114.9	3.1
5年以下	23,619	110.3	12.0
10年以下	101,412	60.0	51.3
10年超	4,433	99.3	2.2
合計	197,537	75.6	100.0



構成比データ —令和7年1月— 【保証債務残高】

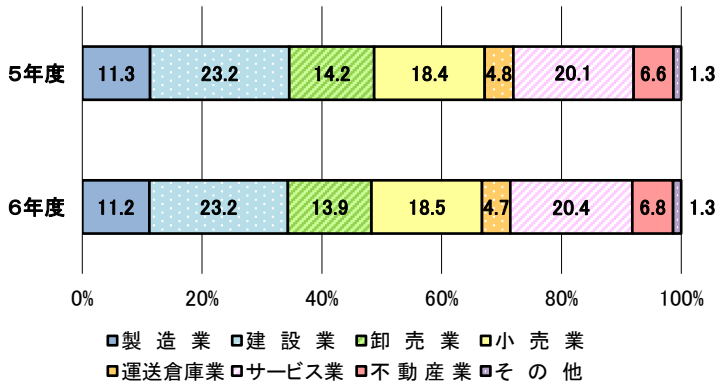
●金融機関群別 (単位:百万円、%)

	令和6年度累計		
	金額	前年比	構成比
都市銀行	5,660	81.3	0.5
地方銀行	893,599	87.1	74.0
第二地銀	105,058	88.7	8.7
信用金庫	176,511	91.0	14.6
その他	26,691	88.6	2.2
合計	1,207,519	87.8	100.0



●業種別 (単位:百万円、%)

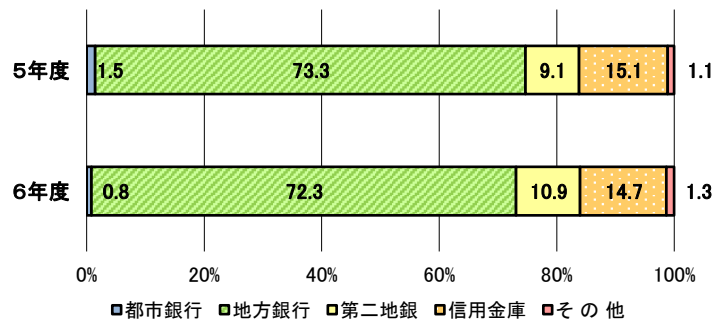
	令和6年度累計		
	金額	前年比	構成比
製造業	135,086	86.7	11.2
建設業	279,721	87.6	23.2
卸売業	168,129	86.0	13.9
小売業	223,190	88.1	18.5
運送倉庫業	57,061	86.7	4.7
サービス業	245,793	89.0	20.4
不動産業	82,329	90.2	6.8
その他	16,210	88.3	1.3
合計	1,207,519	87.8	100.0



構成比データ —令和7年1月— 【代位弁済】

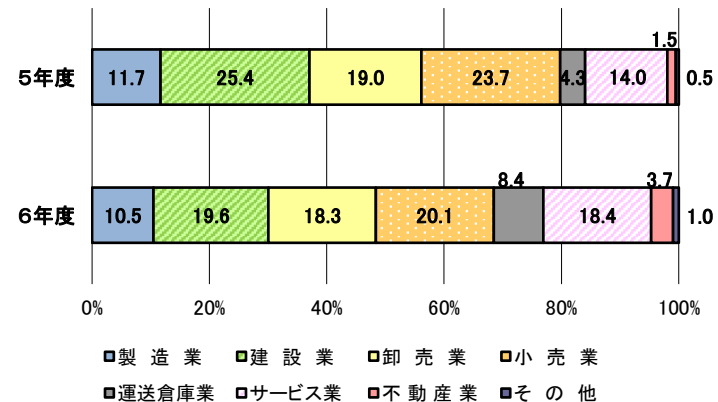
●金融機関群別 (単位:百万円、%)

	令和6年度累計		
	金額	前年比	構成比
都市銀行	171	60.4	0.8
地方銀行	15,446	107.9	72.3
第二地銀	2,329	131.3	10.9
信用金庫	3,138	106.5	14.7
その他	284	127.7	1.3
合計	21,368	109.4	100.0



●業種別 (単位:百万円、%)

	令和6年度累計		
	金額	前年比	構成比
製造業	2,238	98.1	10.5
建設業	4,186	84.4	19.6
卸売業	3,917	105.3	18.3
小売業	4,289	92.6	20.1
運送倉庫業	1,804	216.7	8.4
サービス業	3,934	144.0	18.4
不動産業	792	276.2	3.7
その他	209	217.3	1.0
合計	21,368	109.4	100.0



制度別業務状況 ー令和7年1月ー

(単位:百万円)

	保証承諾					保証債務残高			代位弁済		
	当月中		年度累計			当月末			年度累計		
	件数	金額	件数	金額	前年比(%)	件数	金額	前年比(%)	件数	金額	前年比(%)
協会制度	417	8,607	5,023	90,655	98.6	18,760	226,650	97.4	240	2,330	86.6
一般保証	156	2,838	2,056	36,149	127.8	10,441	120,792	101.6	129	1,218	99.7
当貸/カードローン	4	58	64	906	98.2	122	2,011	124.5	0	0	0.0
創業(等)関連	6	31	59	257	84.8	569	1,428	92.5	5	6	15.4
根保証	22	312	297	3,483	87.9	379	4,211	85.4	1	6	3.3
特定社債保証	0	0	7	584	115.9	74	3,110	90.9	0	0	0.0
ABL保証	1	14	28	586	97.0	48	1,067	100.4	3	50	0.0
経営安定関連保証	0	0	4	62	49.2	93	1,161	77.6	3	27	22.0
全国小口	19	69	330	1,170	118.1	1,318	3,133	116.1	9	14	80.3
継短BIG・WIDE	27	604	188	4,229	29.1	426	8,880	44.0	23	350	99.4
新継短	157	4,230	1,634	36,962	140.0	1,647	36,679	138.1	6	56	47.8
伴走特別	0	0	29	852	31.0	164	4,584	125.1	0	0	0.0
国補助選択型	2	35	24	477	0.0	24	389	0.0	0	0	0.0
その他	23	417	303	4,936	39.5	3,455	39,206	84.2	61	603	96.0
福岡県融資制度	292	2,976	4,832	60,450	57.3	53,300	580,999	85.0	935	9,941	101.2
新規創業	18	87	267	1,126	94.8	1,502	4,475	109.4	12	25	70.7
小口事業	55	241	716	2,744	132.3	2,374	6,338	125.0	40	83	139.4
小規模事業者振興	33	429	327	3,108	188.5	1,027	6,299	138.9	10	49	95.0
長期経営安定	140	1,523	1,694	15,190	129.4	7,118	44,311	102.1	124	964	78.3
長期経営安定経保無	0	0	14	207	0.0	13	176	0.0	0	0	0.0
緊急経済対策	21	517	210	4,144	194.7	5,431	75,620	80.4	151	1,975	92.2
県コ口ナ	0	0	0	0	0.0	29,076	311,022	71.9	508	5,200	88.2
経営改善借換	0	0	1,405	32,108	37.8	6,577	131,216	133.3	88	1,638	563.5
その他	25	179	199	1,823	108.2	182	1,543	105.8	2	8	6.8
福岡市融資制度	234	1,909	3,246	30,898	66.2	30,836	314,295	85.6	669	7,799	139.2
創業支援	24	136	405	1,664	85.3	2,669	8,091	104.6	44	109	64.8
小口事業	120	565	1,417	5,957	126.5	5,664	15,585	112.5	68	163	67.5
商工業振興	60	869	607	7,847	130.6	3,033	24,446	97.2	74	677	100.0
商工業振興経保無	0	0	7	56	0.0	7	53	0.0	0	0	0.0
経営安定化	12	144	541	12,252	39.4	6,243	114,192	95.2	189	3,625	192.3
福コ口ナ	0	0	0	0	0.0	12,897	148,344	75.2	289	3,181	122.5
その他	18	195	269	3,123	106.9	323	3,583	113.5	5	44	130.3
北九州市融資制度	185	1,274	1,963	13,130	88.9	9,759	74,310	91.9	166	1,187	90.0
開業支援	25	92	255	1,233	119.2	1,215	4,074	126.0	12	22	38.6
小規模企業者	95	376	981	3,676	133.5	3,039	8,052	123.1	50	142	136.1
一般(小口)	35	310	419	3,389	218.2	1,245	6,578	134.6	15	52	46.0
一般(長期)	15	409	110	2,475	171.7	648	7,805	94.1	13	141	72.6
景気対応	2	13	74	1,325	19.4	3,517	46,745	82.1	74	816	96.2
その他	13	75	124	1,031	89.0	95	1,056	108.4	2	12	0.0
豊前市融資制度	0	0	0	0	0.0	1	1	34.0	0	0	0.0
中間市融資制度	0	0	1	5	41.7	15	39	88.4	0	0	0.0
久留米市融資制度	25	129	401	1,561	82.3	3,973	9,064	93.5	40	91	101.5
大川市融資制度	2	13	31	191	185.0	113	499	118.1	0	0	0.0
飯塚市融資制度	2	8	19	63	0.0	217	230	96.0	5	7	86.1
田川市融資制度	0	0	0	0	0.0	4	2	75.1	0	0	0.0
大牟田市融資制度	1	4	29	133	184.0	122	327	130.4	1	2	0.0
柳川市融資制度	5	38	81	452	113.7	314	1,103	112.1	4	11	144.1
県市融資制度計	746	6,351	10,603	106,882	63.1	98,654	980,869	85.8	1,820	19,038	113.0
合計	1,163	14,958	15,626	197,537	75.6	117,414	1,207,519	87.8	2,060	21,368	109.4

地域別業務状況 — 令和7年1月 —

(単位:百万円)

	保証承諾					保証債務残高			代位弁済		
	当月中		年度累計			当月末			年度累計		
	件数	金額	件数	金額	前年比(%)	件数	金額	前年比(%)	件数	金額	前年比(%)
福岡市	349	4,493	4,784	63,907	78.5	41,190	461,820	86.4	859	9,869	129.3
筑紫野市	16	187	203	2,157	69.0	1,578	15,325	86.6	26	202	98.4
春日市	17	100	178	1,759	55.7	1,771	15,251	86.5	42	174	48.5
大野城市	18	224	250	3,577	65.8	2,326	24,701	88.0	35	400	82.5
宗像市	18	141	174	1,597	76.6	1,400	10,131	85.9	18	97	73.1
太宰府市	9	113	157	1,989	87.0	1,182	11,627	87.1	16	206	168.5
古賀市	12	175	117	1,500	86.1	1,083	11,034	90.3	9	33	14.5
福津市	14	89	123	1,220	74.7	927	7,430	87.0	21	243	840.0
糸島市	15	211	197	1,775	73.7	1,743	13,887	87.0	14	127	37.4
那珂川市	16	180	134	1,388	43.3	1,221	11,866	88.5	11	31	38.2
糟屋郡	52	659	585	7,399	79.7	4,336	46,308	86.5	114	1,128	129.0
小計	536	6,570	6,902	88,269	76.2	58,757	629,380	86.6	1,165	12,510	119.3
北九州市	300	4,026	3,563	46,650	73.4	22,916	248,168	89.2	387	3,829	93.3
行橋市	19	198	219	3,028	90.6	1,324	13,791	87.3	32	716	600.9
豊前市	3	81	58	785	97.6	422	3,982	86.8	4	27	20.3
中間市	7	83	119	1,236	80.1	770	6,330	91.6	15	91	40.9
遠賀郡	16	164	301	2,824	82.6	1,851	15,445	89.2	23	180	54.3
京都郡	12	158	137	1,679	54.3	982	11,477	90.8	4	21	40.5
築上郡	6	46	67	721	68.0	450	4,006	91.8	11	97	176.5
小計	363	4,754	4,464	56,923	74.1	28,715	303,198	89.2	476	4,961	98.9
久留米市	70	1,010	1,154	14,212	79.8	8,774	74,433	89.5	117	1,101	67.3
八女市	19	281	241	2,693	70.3	1,531	14,255	85.2	22	220	548.9
筑後市	6	148	153	1,984	100.9	1,053	9,282	87.7	22	141	215.0
大川市	9	92	169	2,110	59.1	1,167	12,371	89.4	3	9	6.0
小郡市	5	94	91	1,386	92.2	653	6,124	89.7	6	68	48.6
うきは市	8	101	124	1,180	68.3	668	5,640	89.5	11	101	77.6
朝倉市	14	172	187	2,390	74.1	1,186	11,346	91.8	14	105	191.2
朝倉郡	4	90	101	1,410	91.4	585	5,688	87.8	24	251	347.3
三井郡	3	43	47	865	75.1	277	2,951	95.5	0	0	0.0
三潴郡	6	40	56	500	78.9	278	2,219	87.8	4	51	216.2
八女郡	6	103	75	808	136.9	475	3,741	94.5	2	17	202.1
小計	150	2,175	2,398	29,538	78.7	16,647	148,051	89.3	225	2,065	86.9
直方市	12	153	203	3,061	84.1	1,213	13,464	86.7	26	356	133.7
飯塚市	28	350	452	5,557	65.8	3,297	31,543	90.8	45	247	119.2
田川市	13	136	140	1,695	66.6	1,012	10,474	89.5	24	436	272.7
宮若市	8	154	80	1,053	52.0	572	6,561	90.9	4	47	153.8
嘉麻市	4	16	85	1,082	56.8	643	6,315	88.5	16	105	1,756.4
鞍手郡	5	28	74	859	82.3	449	4,084	83.3	3	18	6.3
嘉穂郡	1	10	35	466	87.6	221	2,583	91.6	0	0	0.0
田川郡	10	150	176	1,997	70.6	1,218	11,508	88.2	20	132	112.9
小計	81	996	1,245	15,770	68.7	8,625	86,534	89.1	138	1,341	124.1
大牟田市	14	153	278	3,167	85.2	2,249	19,076	88.1	21	201	85.7
柳川市	10	242	235	2,978	90.0	1,647	15,543	86.1	31	273	94.4
みやま市	9	68	104	892	79.4	773	5,737	88.2	4	17	31.1
小計	33	463	617	7,037	86.4	4,669	40,356	87.3	56	492	84.8
福岡県外	0	0	0	0	0.0	1	0	37.0	0	0	0.0
合計	1,163	14,958	15,626	197,537	75.6	117,414	1,207,519	87.8	2,060	21,368	109.4

※「福岡県外」欄は住所が福岡県外にある方の数値です。

金融機関別業務状況 ー令和7年1月ー

No.1

(単位:百万円)

	保証承諾					保証債務残高			代位弁済		
	当月中		年度累計			当月末			年度累計		
	件数	金額	件数	金額	前年比(%)	件数	金額	前年比(%)	件数	金額	前年比(%)
みずほ銀行	1	5	10	102	327.8	60	619	83.8	1	3	133.8
三菱UFJ銀行	1	32	6	127	104.1	49	1,015	86.6	8	72	38.7
三井住友銀行	1	11	15	313	437.4	145	1,767	80.9	8	93	200.0
りそな銀行	0	0	6	240	35.7	104	2,259	78.8	2	3	5.9
都市銀行計	3	48	37	781	87.1	358	5,660	81.3	19	171	60.4
広島銀行	0	0	4	38	950.0	12	162	85.5	0	0	0.0
山口銀行	0	0	0	0	0.0	1	11	74.0	0	0	0.0
百十四銀行	0	0	4	80	470.6	20	425	71.7	0	0	0.0
伊予銀行	0	0	4	75	107.1	16	301	92.9	0	0	0.0
福岡銀行	251	4,046	3,269	46,676	77.2	25,007	281,720	88.1	454	4,881	125.6
筑邦銀行	81	1,390	1,263	19,846	85.7	7,222	83,710	89.6	109	1,750	277.7
佐賀銀行	40	614	435	6,785	81.9	4,385	57,346	84.7	81	827	98.5
十八親和銀行	2	17	76	1,293	74.5	724	9,185	89.4	12	62	25.6
肥後銀行	1	3	8	39	21.9	93	974	78.7	1	8	0.0
大分銀行	1	3	11	132	183.3	68	760	60.2	2	18	57.2
宮崎銀行	0	0	0	0	0.0	2	40	94.9	0	0	0.0
鹿児島銀行	0	0	0	0	0.0	15	125	61.3	0	0	0.0
西日本シティ銀行	392	5,173	4,567	62,786	77.2	37,596	415,690	86.7	680	6,853	85.1
北九州銀行	26	579	353	6,831	70.2	2,611	43,148	83.7	39	1,048	176.7
地方銀行計	794	11,825	9,994	144,582	78.1	77,772	893,599	87.1	1,378	15,446	107.9
みずほ信託銀行	0	0	0	0	0.0	0	0	0.0	0	0	0.0
信託銀行計	0	0	0	0	0.0	0	0	0.0	0	0	0.0
もみじ銀行	0	0	1	2	0.0	20	171	85.4	0	0	0.0
西京銀行	1	20	3	55	52.7	92	1,162	80.0	7	88	799.0
福岡中央銀行	86	798	1,261	14,546	61.4	9,999	96,338	88.6	209	2,062	132.5
佐賀共栄銀行	4	31	45	423	62.8	349	2,431	89.3	14	151	129.6
長崎銀行	0	0	0	0	0.0	1	17	77.3	0	0	0.0
熊本銀行	1	7	29	272	56.6	196	2,076	87.6	0	0	0.0
豊和銀行	2	30	21	414	102.4	123	1,840	100.6	3	22	0.0
宮崎太陽銀行	0	0	0	0	0.0	4	34	84.1	0	0	0.0
南日本銀行	0	0	9	179	57.4	80	989	84.0	1	6	10.3
第二地銀協加盟行計	94	886	1,369	15,890	61.8	10,864	105,058	88.7	234	2,329	131.3
信金中央金庫	0	0	0	0	0.0	0	0	0.0	0	0	0.0
西中国信用金庫	0	0	0	0	0.0	0	0	0.0	0	0	0.0
福岡信用金庫	39	308	439	3,811	74.2	2,569	19,877	89.6	62	466	120.6
福岡ひびき信用金庫	106	942	1,404	13,263	79.9	8,059	64,861	92.1	140	1,168	82.3
大牟田柳川信用金庫	23	194	276	2,345	77.1	2,158	15,335	88.1	26	190	154.7
筑後信用金庫	24	181	507	3,917	88.5	3,336	19,800	92.8	53	410	112.6
飯塚信用金庫	16	148	310	3,422	49.0	2,429	20,206	89.6	30	326	364.2
田川信用金庫	3	40	43	240	34.2	451	2,700	87.7	10	98	250.8
大川信用金庫	9	65	233	2,306	54.3	1,653	13,815	89.7	22	191	89.0
遠賀信用金庫	37	196	554	3,946	85.5	3,173	19,801	91.8	39	288	93.0
唐津信用金庫	0	0	0	0	0.0	1	2	46.6	0	0	0.0
佐賀信用金庫	0	0	0	0	0.0	4	24	81.7	0	0	0.0
熊本中央信用金庫	0	0	2	9	69.2	4	11	89.6	0	0	0.0
大分みらい信用金庫	0	0	2	20	52.6	8	79	97.8	0	0	0.0
信用金庫計	257	2,073	3,770	33,279	72.7	23,845	176,511	91.0	382	3,138	106.5

金融機関別業務状況 ー令和7年1月ー

No.2

(単位:百万円)

	保証承諾					保証債務残高			代位弁済		
	当月中		年度累計			当月末			年度累計		
	件数	金額	件数	金額	前年比(%)	件数	金額	前年比(%)	件数	金額	前年比(%)
横浜幸銀信用組合	0	0	13	219	64.4	118	2,280	93.9	0	0	0.0
朝銀西信用組合	0	0	3	18	30.1	63	445	86.8	0	0	0.0
福岡県医師信用組合	0	0	1	38	94.0	24	404	74.1	0	0	0.0
福岡県信用組合	14	62	426	2,383	77.2	4,162	21,197	88.8	43	252	141.7
信用組合計	14	62	443	2,658	75.3	4,367	24,326	88.9	43	252	129.1
商工組合中央金庫	1	64	12	346	159.9	179	2,257	85.1	3	32	116.3
農林中央金庫	0	0	0	0	0.0	0	0	0.0	0	0	0.0
日本政策投資銀行	0	0	0	0	0.0	0	0	0.0	0	0	0.0
日本政策金融公庫	0	0	0	0	0.0	0	0	0.0	0	0	0.0
政府系銀行計	1	64	12	346	159.9	179	2,257	85.1	3	32	116.3
九州労働金庫	0	0	0	0	0.0	0	0	0.0	0	0	0.0
労働金庫計	0	0	0	0	0.0	0	0	0.0	0	0	0.0
損害保険ジャパン	0	0	0	0	0.0	0	0	0.0	0	0	0.0
保険会社計	0	0	0	0	0.0	0	0	0.0	0	0	0.0
福岡県信用農業協同組合連合会	0	0	0	0	0.0	0	0	0.0	0	0	0.0
粕屋農業協同組合	0	0	0	0	0.0	0	0	0.0	0	0	0.0
福岡市東部農業協同組合	0	0	0	0	0.0	4	55	88.1	0	0	0.0
福岡市農業協同組合	0	0	1	1	13.2	22	40	82.5	1	0	0.0
福岡八女農業協同組合	0	0	0	0	0.0	0	0	0.0	0	0	0.0
北九州農業協同組合	0	0	0	0	0.0	1	0	53.2	0	0	0.0
福岡京築農業協同組合	0	0	0	0	0.0	0	0	0.0	0	0	0.0
農協計	0	0	1	1	13.2	27	95	85.2	1	0	0.0
SBI新生銀行	0	0	0	0	0.0	0	0	0.0	0	0	0.0
あおぞら銀行	0	0	0	0	0.0	0	0	0.0	0	0	0.0
SBJ銀行	0	0	0	0	0.0	2	13	100.0	0	0	0.0
その他	0	0	0	0	0.0	0	0	0.0	0	0	0.0
合計	1,163	14,958	15,626	197,537	75.6	117,414	1,207,519	87.8	2,060	21,368	109.4

※四捨五入の関係から、個々の金額の合計が合計値と一致しないことがあります。