

MONTHLY DATA MAIL

3

2025
vol.383



CONTENTS ~令和7年2月~

業務概況	1-2
構成比データ	3-4
制度別業務状況	5
地域別業務状況	6
金融機関別業務状況	7-8



福岡県信用保証協会

<https://www.fukuoka-cgc.or.jp/>



業務概況 —令和7年2月—

2月中の保証承諾(金額)は、13,569百万円、前年同月比71.5%となりました。

また、県・市融資制度は、前年同月比55.6%となりました。

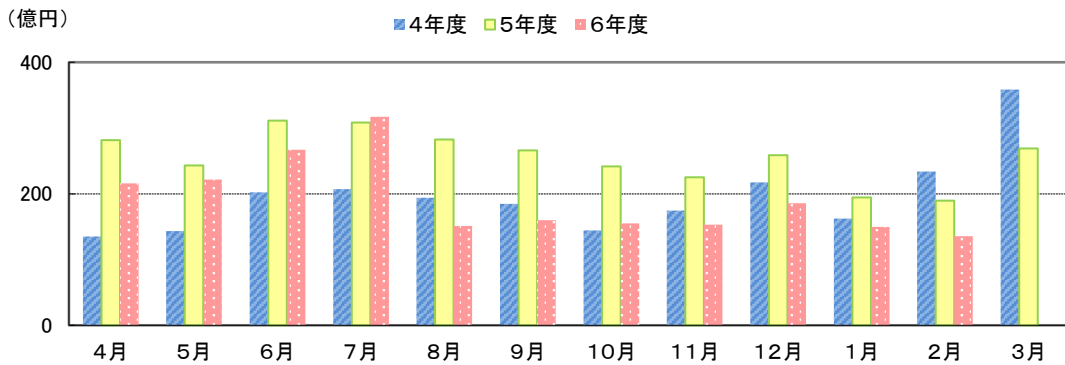
2月(月中)の代位弁済(金額)は、2,262百万円、前年同月比165.2%となりました。

このうち、建設業が全体の36.1%、小売業が24.2%を占めました。

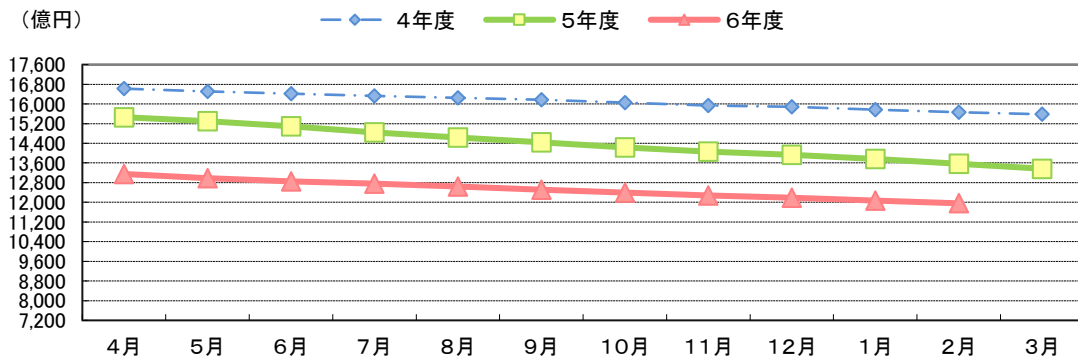
(単位:百万円)

	月 中			年度 累 計		
	件 数	金 額	前年比(%)	件 数	金 額	前年比(%)
保証 申 込	1,579	18,211	68.7	20,267	262,497	78.7
保証 承 諾	1,246	13,569	71.5	16,872	211,105	75.3
保証債務残高	—	—	—	117,128	1,195,984	88.1
代 位 弁 済	226	2,262	165.2	2,286	23,630	113.0
管 理 回 収	29	478	134.3	265	3,103	111.7

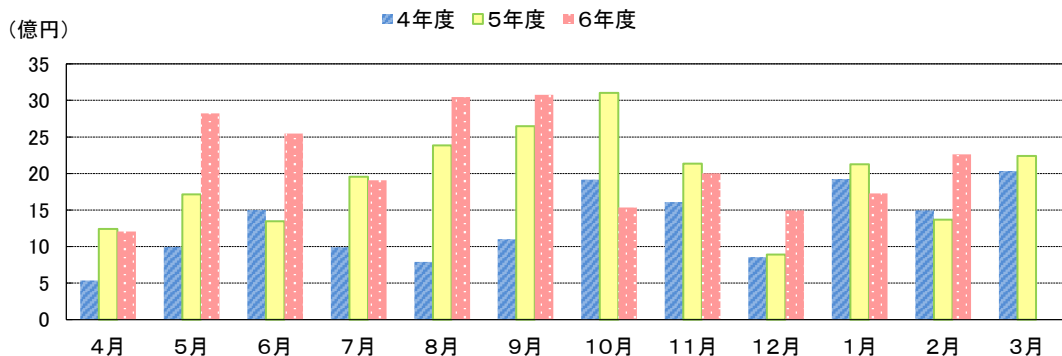
保証承諾の推移



保証債務残高の推移



代位弁済の推移



●部・支所別

(単位:百万円、%)

区分	保証承諾					保証債務残高			代位弁済				
	当月中		年度累計			当月末			当月中		年度累計		
	件数	金額	件数	金額	前年比	件数	金額	前年比	件数	金額	件数	金額	前年比
営業部	326	4,245	4,158	56,243	76.4	31,219	349,800	87.2	52	516	702	7,541	118.0
大濠支所	242	2,358	3,266	37,727	76.7	27,126	270,329	86.1	74	790	591	6,430	135.9
北九州支所	377	3,889	4,882	61,196	73.0	28,921	303,400	89.9	45	520	523	5,394	98.5
久留米支所	164	1,438	2,583	31,601	77.8	16,679	147,950	90.0	19	122	243	2,159	86.8
筑豊支所	99	1,319	1,332	17,032	71.1	8,539	84,658	89.4	21	249	156	1,548	152.8
大牟田支所	38	319	651	7,305	81.6	4,644	39,847	88.3	15	64	71	557	69.3
合計	1,246	13,569	16,872	211,105	75.3	117,128	1,195,984	88.1	226	2,262	2,286	23,630	113.0

●資金用途別

(単位:百万円、%)

区分	保証承諾						代位弁済					
	当月中		年度累計			構成比	当月中		年度累計			構成比
	件数	金額	件数	金額	前年比		件数	金額	件数	金額	前年比	
運転資金	987	11,522	13,773	186,709	72.5	88.4	218	2,231	2,148	22,890	114.9	96.9
設備資金	141	1,133	1,646	13,206	106.6	6.3	5	17	51	321	77.6	1.4
運転設備	118	914	1,453	11,190	107.7	5.3	3	14	87	419	73.0	1.8
合計	1,246	13,569	16,872	211,105	75.3	100.0	226	2,262	2,286	23,630	113.0	100.0

今月のトピックス

◆「協調支援型特別保証制度」の取扱い開始について◆

保証付き融資とプロパー融資※を同時実行する等、一定の要件を充たすことで、国から**最大1/2相当**の保証料の補助を受けることができる「協調支援型特別保証制度」の取扱いを3月14日から開始いたします。

※プロパー融資とは、保証協会の保証を付さない融資となります

ご利用 いただける方	次のいずれかに該当する方
	(要件1) 申込金融機関から本制度による保証付き融資の実行と原則同時に本保証付き融資額の1割以上(融資期間12か月以上)のプロパー融資を受ける方
	(要件2) 申込金融機関の支援を受けつつ、自ら経営行動計画の策定並びに計画の実行及び進捗の報告を行う方

【保証料率について】 (保証料率は経営状況に応じた9段階) (単位:%)

区分	①	②	③	④	⑤	⑥	⑦	⑧	⑨
(参考) 基準保証料率	1.90	1.75	1.55	1.35	1.15	1.00	0.80	0.60	0.45
補助後事業者負担 (要件1)	0.95	0.88	0.78	0.68	0.58	0.50	0.40	0.30	0.23
補助後事業者負担 (要件2)	1.43	1.32	1.17	1.02	0.87	0.75	0.60	0.45	0.34

※要件1の保証料補助率は、保証協会申込受付日により変動します

(令和7年度1/2相当、令和8年度1/3相当、令和9年度1/4相当)

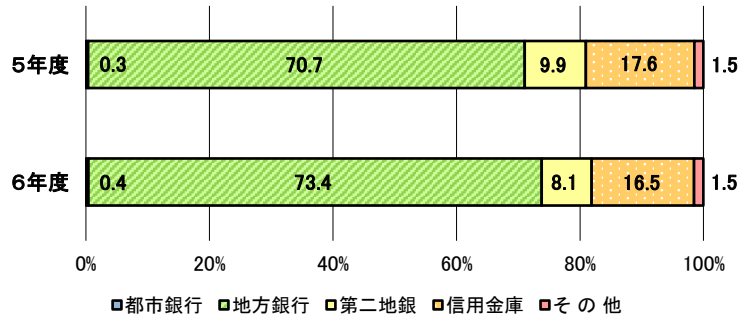


【お問い合わせ先】 企業支援部 業務企画課 ☎092-415-2609

構成比データ —令和7年2月— 【保証承諾】

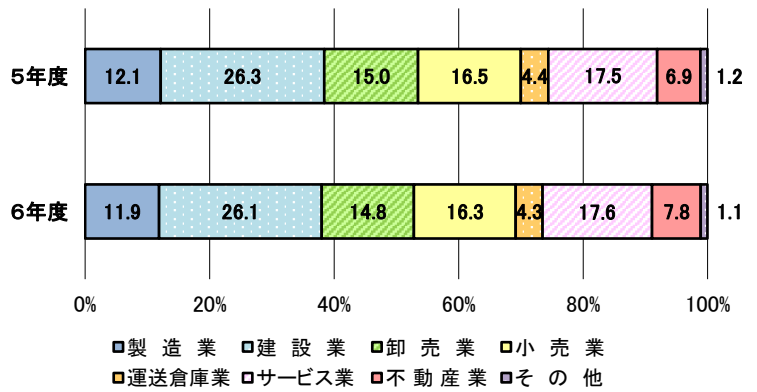
●金融機関群別 (単位:百万円、%)

	令和6年度累計		
	金額	前年比	構成比
都市銀行	831	85.5	0.4
地方銀行	154,941	78.2	73.4
第二地銀	17,157	61.8	8.1
信用金庫	34,937	70.9	16.5
その他	3,239	78.9	1.5
合計	211,105	75.3	100.0



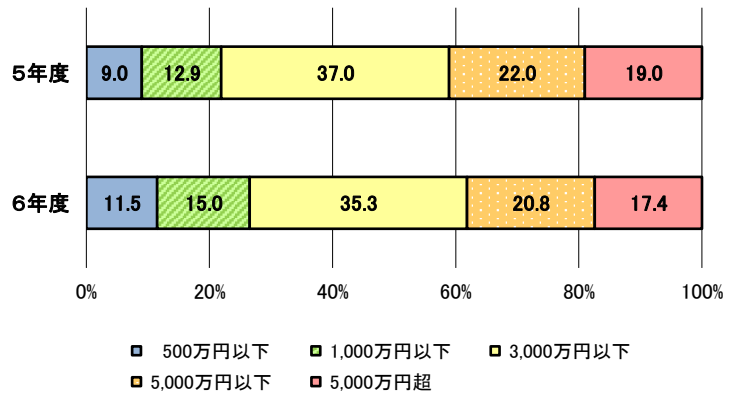
●業種別 (単位:百万円、%)

	令和6年度累計		
	金額	前年比	構成比
製造業	25,114	73.8	11.9
建設業	55,105	74.8	26.1
卸売業	31,320	74.3	14.8
小売業	34,502	74.5	16.3
運送倉庫業	9,148	73.5	4.3
サービス業	37,117	75.7	17.6
不動産業	16,498	85.4	7.8
その他	2,300	69.5	1.1
合計	211,105	75.3	100.0



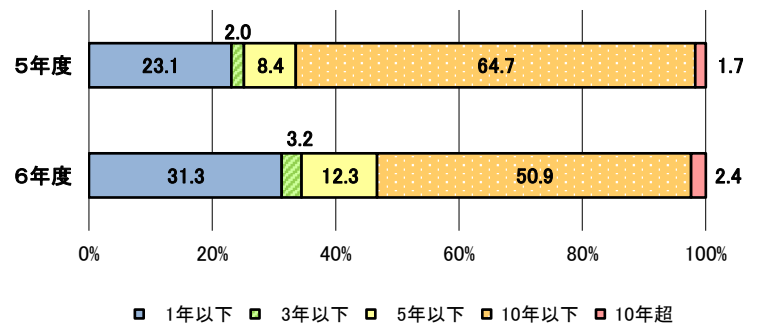
●金額別 (単位:百万円、%)

	令和6年度累計		
	金額	前年比	構成比
500万円以下	24,306	96.3	11.5
1,000万円以下	31,725	87.8	15.0
3,000万円以下	74,493	71.8	35.3
5,000万円以下	43,830	71.0	20.8
5,000万円超	36,752	68.9	17.4
合計	211,105	75.3	100.0



●期間別 (単位:百万円、%)

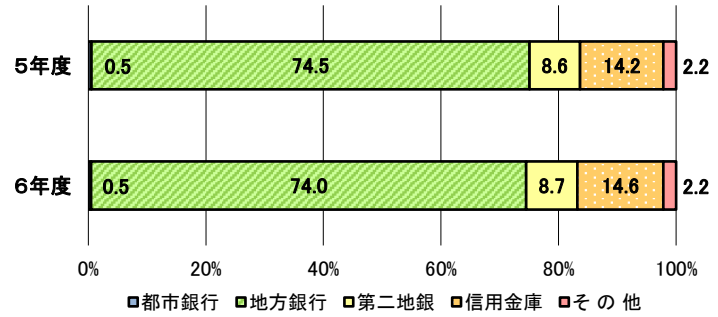
	令和6年度累計		
	金額	前年比	構成比
1年以下	65,998	101.9	31.3
3年以下	6,758	118.1	3.2
5年以下	25,922	110.2	12.3
10年以下	107,455	59.2	50.9
10年超	4,973	103.6	2.4
合計	211,105	75.3	100.0



構成比データ —令和7年2月— 【保証債務残高】

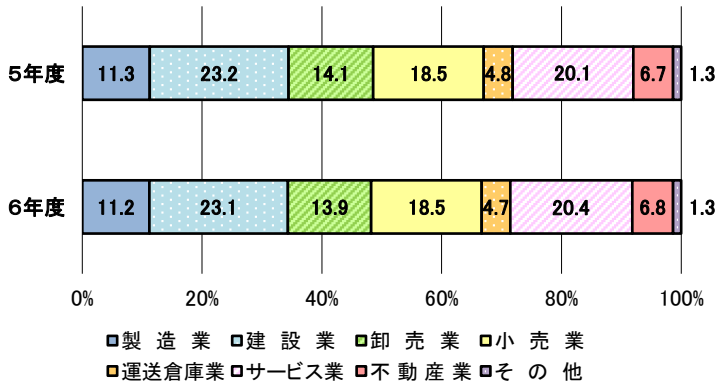
●金融機関群別 (単位:百万円、%)

	令和6年度累計		
	金額	前年比	構成比
都市銀行	5,590	82.3	0.5
地方銀行	885,532	87.6	74.0
第二地銀	103,821	88.8	8.7
信用金庫	174,691	91.0	14.6
その他	26,350	88.6	2.2
合計	1,195,984	88.1	100.0



●業種別 (単位:百万円、%)

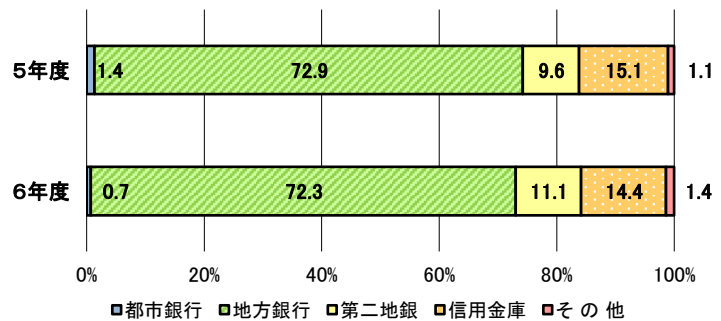
	令和6年度累計		
	金額	前年比	構成比
製造業	134,070	87.8	11.2
建設業	276,365	87.9	23.1
卸売業	166,476	86.8	13.9
小売業	220,867	88.2	18.5
運送倉庫業	56,638	87.0	4.7
サービス業	243,787	89.2	20.4
不動産業	81,753	90.1	6.8
その他	16,028	88.2	1.3
合計	1,195,984	88.1	100.0



構成比データ —令和7年2月— 【代位弁済】

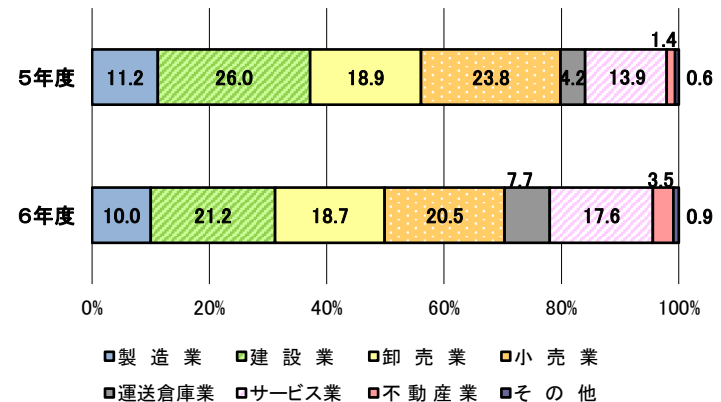
●金融機関群別 (単位:百万円、%)

	令和6年度累計		
	金額	前年比	構成比
都市銀行	171	60.4	0.7
地方銀行	17,087	112.1	72.3
第二地銀	2,621	131.1	11.1
信用金庫	3,414	108.1	14.4
その他	336	148.0	1.4
合計	23,630	113.0	100.0



●業種別 (単位:百万円、%)

	令和6年度累計		
	金額	前年比	構成比
製造業	2,364	101.1	10.0
建設業	5,003	92.1	21.2
卸売業	4,415	111.7	18.7
小売業	4,837	97.2	20.5
運送倉庫業	1,813	208.7	7.7
サービス業	4,159	142.6	17.6
不動産業	825	283.0	3.5
その他	213	161.2	0.9
合計	23,630	113.0	100.0



制度別業務状況 ー令和7年2月ー

(単位:百万円)

	保証承諾					保証債務残高			代位弁済		
	当月中		年度累計			当月末			年度累計		
	件数	金額	件数	金額	前年比(%)	件数	金額	前年比(%)	件数	金額	前年比(%)
協会制度	379	6,785	5,402	97,440	98.8	18,622	225,923	97.3	272	2,630	94.6
一般保証	178	3,366	2,234	39,515	127.0	10,400	120,524	101.5	150	1,373	109.7
当貸/カードローン	7	135	71	1,041	96.8	124	2,019	126.8	0	0	0.0
創業(等)関連	6	50	65	307	91.8	562	1,428	93.7	7	11	25.5
根保証	23	163	320	3,645	85.9	369	4,222	86.9	1	6	3.3
特定社債保証	0	0	7	584	115.9	73	3,093	90.8	0	0	0.0
ABL保証	3	40	31	626	94.1	48	1,067	100.4	3	50	0.0
経営安定関連保証	0	0	4	62	49.2	93	1,143	80.2	3	27	22.0
全国小口	41	164	371	1,335	117.4	1,329	3,159	115.7	9	14	50.9
継短BIG・WIDE	13	260	201	4,489	29.9	406	8,352	42.7	26	413	106.2
新継短	94	2,399	1,728	39,362	140.1	1,678	37,668	139.6	7	70	60.6
伴走特別	0	0	29	852	29.2	164	4,550	122.3	0	0	0.0
国補助選択型	2	40	26	517	0.0	24	372	0.0	0	0	0.0
その他	12	168	315	5,105	37.9	3,352	38,326	82.4	66	665	104.0
福岡県融資制度	339	3,274	5,171	63,724	56.4	53,163	574,513	85.6	1,022	10,887	102.9
新規創業	26	94	293	1,220	91.8	1,506	4,440	108.8	16	32	60.6
小口事業	54	186	770	2,930	127.2	2,388	6,397	124.2	42	85	121.5
小規模事業者振興	26	208	353	3,315	177.8	1,048	6,524	141.2	11	94	184.0
長期経営安定	183	1,848	1,877	17,038	135.5	7,134	44,697	103.8	139	1,070	82.0
長期経営安定経保無	4	121	18	328	0.0	13	173	0.0	0	0	0.0
緊急経済対策	28	662	238	4,806	217.9	5,401	74,959	81.0	160	2,090	94.1
県コ口ナ	0	0	0	0	0.0	28,937	305,789	73.2	553	5,694	90.9
経営改善借換	0	0	1,405	32,108	35.4	6,553	129,994	126.8	99	1,813	363.7
その他	18	155	217	1,978	105.1	183	1,540	103.5	2	8	6.8
福岡市融資制度	263	1,994	3,509	32,891	65.7	30,776	310,199	85.8	750	8,568	140.7
創業支援	25	108	430	1,771	83.5	2,678	8,092	104.4	48	114	64.3
小口事業	138	637	1,555	6,595	127.6	5,707	15,789	113.4	74	176	68.6
商工業振興	62	755	669	8,601	132.0	3,033	24,477	98.8	83	749	102.2
商工業振興経保無	0	0	7	56	0.0	7	52	0.0	0	0	0.0
経営安定化	13	186	554	12,438	37.5	6,209	112,528	94.0	207	3,894	200.0
福コ口ナ	0	0	0	0	0.0	12,822	145,743	75.8	331	3,573	121.5
その他	25	308	294	3,431	112.5	320	3,518	113.2	7	63	185.9
北九州市融資制度	207	1,270	2,170	14,399	90.3	9,812	74,085	92.4	187	1,419	106.4
開業支援	14	74	269	1,306	110.0	1,219	4,059	123.6	15	28	44.3
小規模企業者	119	481	1,100	4,157	139.1	3,081	8,234	124.6	54	152	138.3
一般(小口)	43	327	462	3,716	210.6	1,264	6,759	137.3	17	61	53.5
一般(長期)	18	253	128	2,728	173.8	649	7,928	97.6	15	225	115.6
景気対応	1	30	75	1,355	18.9	3,501	46,057	81.8	81	912	106.9
その他	12	105	136	1,136	90.8	98	1,048	109.7	5	42	0.0
豊前市融資制度	0	0	0	0	0.0	1	1	32.9	0	0	0.0
中間市融資制度	0	0	1	5	41.7	15	38	88.4	0	0	0.0
久留米市融資制度	42	147	443	1,708	85.2	3,964	9,043	93.9	42	96	93.3
大川市融資制度	3	11	34	202	162.5	115	499	119.0	0	0	0.0
飯塚市融資制度	0	0	19	63	0.0	218	232	99.0	6	8	97.1
田川市融資制度	0	0	0	0	0.0	4	2	75.2	0	0	0.0
大牟田市融資制度	3	14	32	147	166.6	123	332	131.2	2	4	0.0
柳川市融資制度	10	75	91	527	129.4	315	1,117	114.4	5	18	156.6
県市融資制度計	867	6,784	11,470	113,665	62.6	98,506	970,061	86.3	2,014	21,000	115.9
合計	1,246	13,569	16,872	211,105	75.3	117,128	1,195,984	88.1	2,286	23,630	113.0

地域別業務状況 — 令和7年2月 —

(単位:百万円)

	保証承諾					保証債務残高			代位弁済		
	当月中		年度累計			当月末			年度累計		
	件数	金額	件数	金額	前年比(%)	件数	金額	前年比(%)	件数	金額	前年比(%)
福岡市	392	4,925	5,176	68,833	78.8	41,043	456,195	86.5	962	10,970	133.5
筑紫野市	15	205	218	2,362	71.3	1,579	15,280	87.7	28	217	72.5
春日市	12	81	190	1,841	55.1	1,766	15,078	87.2	42	174	45.1
大野城市	20	222	270	3,799	66.6	2,314	24,420	87.6	39	439	90.7
宗像市	18	140	192	1,737	79.6	1,402	10,078	87.1	19	99	73.0
太宰府市	6	52	163	2,041	82.2	1,176	11,535	87.7	18	228	172.9
古賀市	8	131	125	1,631	87.0	1,084	10,976	91.3	9	33	14.5
福津市	10	50	133	1,270	72.4	925	7,355	87.4	21	243	399.7
糸島市	22	153	219	1,927	75.0	1,738	13,815	87.8	14	127	35.1
那珂川市	13	82	147	1,470	43.0	1,225	11,826	89.0	13	44	51.3
糟屋郡	54	642	639	8,041	81.4	4,309	45,921	87.3	127	1,245	136.2
小計	570	6,683	7,472	94,951	76.6	58,561	622,481	86.8	1,292	13,819	122.2
北九州市	293	3,262	3,856	49,912	72.4	22,928	246,378	89.8	429	4,342	100.5
行橋市	13	76	232	3,105	87.3	1,333	13,756	88.5	32	716	600.9
豊前市	9	98	67	883	101.9	414	3,946	88.5	6	30	23.0
中間市	11	66	130	1,302	76.7	772	6,286	91.1	15	91	40.7
遠賀郡	27	199	328	3,022	80.5	1,850	15,311	89.8	23	180	54.0
京都郡	12	76	149	1,755	52.9	988	11,462	92.7	4	21	35.9
築上郡	10	49	77	769	66.3	449	3,968	93.1	11	97	168.6
小計	375	3,826	4,839	60,750	72.9	28,734	301,109	89.9	520	5,478	104.5
久留米市	82	642	1,236	14,854	78.4	8,741	73,890	90.0	136	1,215	70.9
八女市	13	149	254	2,842	70.8	1,528	14,057	85.9	23	222	552.4
筑後市	7	18	160	2,003	95.0	1,050	9,187	88.5	23	146	222.7
大川市	11	87	180	2,197	59.0	1,166	12,278	90.5	3	9	6.0
小郡市	6	110	97	1,496	98.1	643	6,087	90.2	6	68	45.3
うきは市	14	193	138	1,372	76.5	669	5,675	90.8	11	101	74.0
朝倉市	9	75	196	2,464	73.8	1,190	11,196	91.1	17	111	202.5
朝倉郡	8	43	109	1,454	90.6	581	5,648	89.2	24	251	347.3
三井郡	5	41	52	906	78.0	277	2,905	95.5	0	0	0.0
三潴郡	3	21	59	520	75.4	277	2,206	89.2	4	51	187.2
八女郡	6	43	81	850	109.7	475	3,726	94.2	2	17	202.1
小計	164	1,421	2,562	30,959	78.0	16,597	146,857	89.8	249	2,191	88.6
直方市	20	261	223	3,322	87.4	1,205	13,332	87.5	28	358	134.3
飯塚市	37	372	489	5,930	66.1	3,287	31,166	90.2	59	433	188.3
田川市	19	383	159	2,078	78.9	1,011	10,413	89.2	24	436	272.7
宮若市	5	43	85	1,096	51.1	569	6,460	89.9	4	47	153.8
嘉麻市	6	35	91	1,117	57.8	637	6,234	87.6	16	105	1,756.4
鞍手郡	2	11	76	870	80.0	441	4,019	84.7	3	18	6.3
嘉穂郡	0	0	35	466	68.3	221	2,561	93.4	0	0	0.0
田川郡	10	214	186	2,210	73.3	1,213	11,355	87.8	25	193	158.5
小計	99	1,319	1,344	17,089	70.4	8,584	85,540	89.0	159	1,589	143.5
大牟田市	13	81	291	3,248	78.1	2,235	18,846	88.8	25	221	78.5
柳川市	16	184	251	3,162	84.3	1,642	15,474	88.1	36	308	70.3
みやま市	9	54	113	946	79.2	774	5,677	89.3	5	23	42.0
小計	38	319	655	7,356	80.8	4,651	39,997	88.6	66	552	71.2
福岡県外	0	0	0	0	0.0	1	0	33.5	0	0	0.0
合計	1,246	13,569	16,872	211,105	75.3	117,128	1,195,984	88.1	2,286	23,630	113.0

※「福岡県外」欄は住所が福岡県外にある方の数値です。

金融機関別業務状況 ー令和7年2月ー

No.1

(単位:百万円)

	保証承諾					保証債務残高			代位弁済		
	当月中		年度累計			当月末			年度累計		
	件数	金額	件数	金額	前年比(%)	件数	金額	前年比(%)	件数	金額	前年比(%)
みずほ銀行	0	0	10	102	279.5	60	610	84.1	1	3	133.8
三菱UFJ銀行	0	0	6	127	89.4	49	1,001	86.6	8	72	38.7
三井住友銀行	0	0	15	313	437.4	143	1,737	83.3	8	93	200.0
りそな銀行	1	50	7	290	40.1	105	2,241	79.3	2	3	5.9
都市銀行計	1	50	38	831	85.5	357	5,590	82.3	19	171	60.4
広島銀行	0	0	4	38	271.4	12	160	80.5	0	0	0.0
山口銀行	0	0	0	0	0.0	1	11	74.4	0	0	0.0
百十四銀行	0	0	4	80	470.6	20	417	71.0	0	0	0.0
伊予銀行	0	0	4	75	107.1	16	300	93.1	0	0	0.0
福岡銀行	268	3,482	3,537	50,158	77.6	25,021	279,952	88.8	486	5,202	122.1
筑邦銀行	81	913	1,344	20,759	84.5	7,183	82,673	89.5	132	1,982	260.3
佐賀銀行	31	340	466	7,126	81.0	4,357	56,506	84.2	92	1,023	116.3
十八親和銀行	9	140	85	1,433	78.3	708	8,947	88.2	19	200	82.7
肥後銀行	1	20	9	59	29.4	92	961	78.3	1	8	0.0
大分銀行	2	5	13	137	177.9	69	754	60.0	2	18	57.2
宮崎銀行	0	0	0	0	0.0	2	40	94.0	0	0	0.0
鹿児島銀行	0	0	0	0	0.0	15	123	67.9	0	0	0.0
西日本シティ銀行	389	4,885	4,956	67,671	77.4	37,477	411,913	87.3	765	7,585	90.6
北九州銀行	30	575	383	7,407	71.2	2,595	42,775	84.5	42	1,070	165.1
地方銀行計	811	10,359	10,805	154,941	78.2	77,568	885,532	87.6	1,539	17,087	112.1
みずほ信託銀行	0	0	0	0	0.0	0	0	0.0	0	0	0.0
信託銀行計	0	0	0	0	0.0	0	0	0.0	0	0	0.0
もみじ銀行	0	0	1	2	0.0	17	157	79.1	2	12	0.0
西京銀行	1	25	4	80	76.7	90	1,069	74.2	9	172	1,556.0
福岡中央銀行	122	1,186	1,383	15,731	61.3	9,979	95,287	88.9	229	2,259	127.5
佐賀共栄銀行	4	18	49	441	64.0	351	2,412	89.0	14	151	119.2
長崎銀行	0	0	0	0	0.0	1	17	76.9	0	0	0.0
熊本銀行	0	0	29	272	50.0	193	2,038	86.7	0	0	0.0
豊和銀行	3	8	24	422	103.9	123	1,828	100.7	3	22	0.0
宮崎太陽銀行	0	0	0	0	0.0	4	33	84.0	0	0	0.0
南日本銀行	1	30	10	209	61.1	80	981	83.9	1	6	10.3
第二地銀協加盟行計	131	1,267	1,500	17,157	61.8	10,838	103,821	88.8	258	2,621	131.1
信金中央金庫	0	0	0	0	0.0	0	0	0.0	0	0	0.0
西中国信用金庫	0	0	0	0	0.0	0	0	0.0	0	0	0.0
福岡信用金庫	25	160	464	3,971	71.2	2,565	19,653	89.7	69	496	100.0
福岡ひびき信用金庫	114	784	1,518	14,047	77.7	8,051	64,174	91.8	156	1,339	94.0
大牟田柳川信用金庫	15	77	291	2,422	74.5	2,154	15,178	88.7	29	220	137.6
筑後信用金庫	35	216	542	4,132	87.5	3,321	19,612	92.9	56	415	108.8
飯塚信用金庫	13	68	323	3,490	48.0	2,420	19,996	89.3	35	359	383.1
田川信用金庫	5	27	48	267	36.5	449	2,666	87.1	10	98	221.5
大川信用金庫	11	55	244	2,361	53.0	1,646	13,657	90.0	22	191	82.3
遠賀信用金庫	46	257	600	4,203	81.3	3,177	19,625	92.3	40	296	90.9
唐津信用金庫	0	0	0	0	0.0	1	2	46.6	0	0	0.0
佐賀信用金庫	0	0	0	0	0.0	4	24	81.4	0	0	0.0
熊本中央信用金庫	0	0	2	9	69.2	4	11	89.8	0	0	0.0
大分みらい信用金庫	1	15	3	35	92.1	9	93	116.6	0	0	0.0
信用金庫計	265	1,659	4,035	34,937	70.9	23,801	174,691	91.0	417	3,414	108.1

金融機関別業務状況 ー令和7年2月ー

No.2

(単位:百万円)

	保証承諾					保証債務残高			代位弁済		
	当月中		年度累計			当月末			年度累計		
	件数	金額	件数	金額	前年比(%)	件数	金額	前年比(%)	件数	金額	前年比(%)
横浜幸銀信用組合	0	0	13	219	64.4	118	2,258	93.8	0	0	0.0
朝銀西信用組合	0	0	3	18	29.3	63	439	88.9	0	0	0.0
福岡県医師信用組合	0	0	1	38	94.0	24	399	80.2	0	0	0.0
福岡県信用組合	34	166	460	2,549	74.2	4,155	20,916	88.8	49	304	166.7
信用組合計	34	166	477	2,824	72.9	4,360	24,013	89.1	49	304	152.3
商工組合中央金庫	3	64	15	410	189.5	175	2,230	84.2	3	32	116.3
農林中央金庫	0	0	0	0	0.0	0	0	0.0	0	0	0.0
日本政策投資銀行	0	0	0	0	0.0	0	0	0.0	0	0	0.0
日本政策金融公庫	0	0	0	0	0.0	0	0	0.0	0	0	0.0
政府系銀行計	3	64	15	410	189.5	175	2,230	84.2	3	32	116.3
九州労働金庫	0	0	0	0	0.0	0	0	0.0	0	0	0.0
労働金庫計	0	0	0	0	0.0	0	0	0.0	0	0	0.0
損害保険ジャパン	0	0	0	0	0.0	0	0	0.0	0	0	0.0
保険会社計	0	0	0	0	0.0	0	0	0.0	0	0	0.0
福岡県信用農業協同組合連合会	0	0	0	0	0.0	0	0	0.0	0	0	0.0
粕屋農業協同組合	0	0	0	0	0.0	0	0	0.0	0	0	0.0
福岡市東部農業協同組合	0	0	0	0	0.0	4	54	88.0	0	0	0.0
福岡市農業協同組合	1	4	2	6	50.9	22	40	82.1	1	0	0.0
福岡八女農業協同組合	0	0	0	0	0.0	0	0	0.0	0	0	0.0
北九州農業協同組合	0	0	0	0	0.0	1	0	51.3	0	0	0.0
福岡京築農業協同組合	0	0	0	0	0.0	0	0	0.0	0	0	0.0
農協計	1	4	2	6	50.9	27	94	85.0	1	0	0.0
SBI新生銀行	0	0	0	0	0.0	0	0	0.0	0	0	0.0
あおぞら銀行	0	0	0	0	0.0	0	0	0.0	0	0	0.0
SBJ銀行	0	0	0	0	0.0	2	13	100.0	0	0	0.0
その他	0	0	0	0	0.0	0	0	0.0	0	0	0.0
合計	1,246	13,569	16,872	211,105	75.3	117,128	1,195,984	88.1	2,286	23,630	113.0

※四捨五入の関係から、個々の金額の合計が合計値と一致しないことがあります。